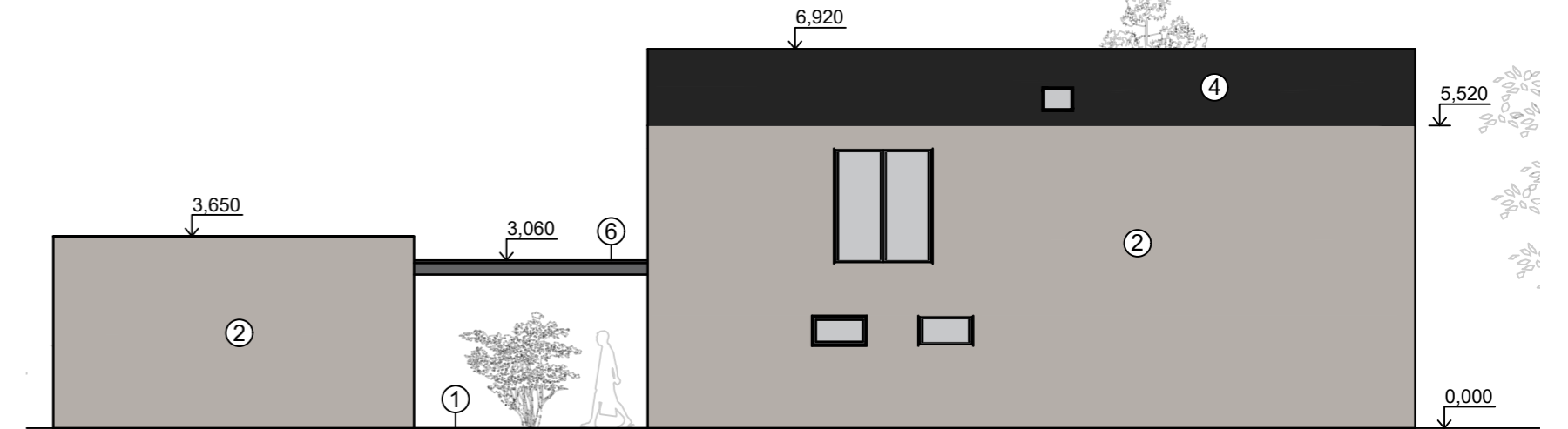


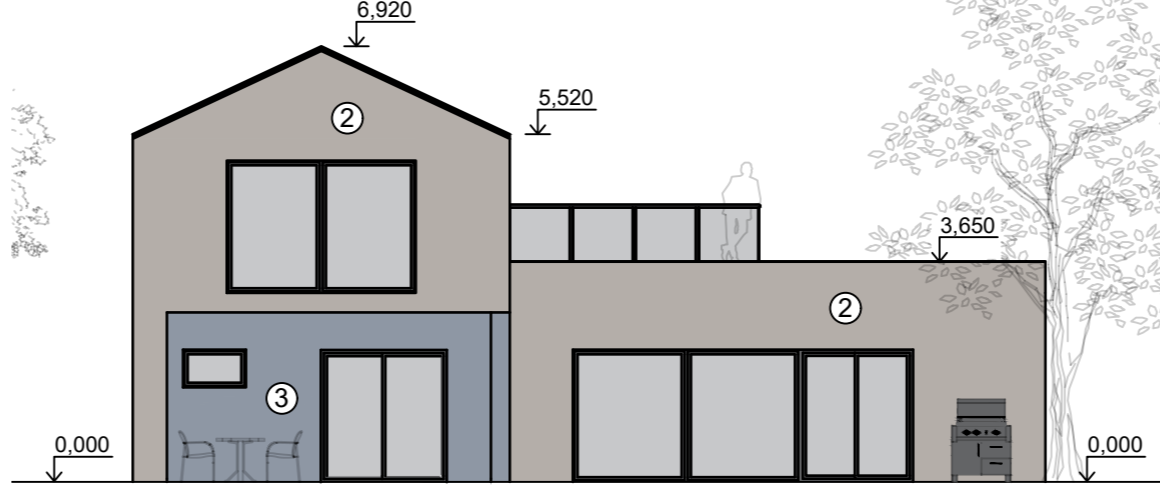
JUŽNÝ POHĽAD



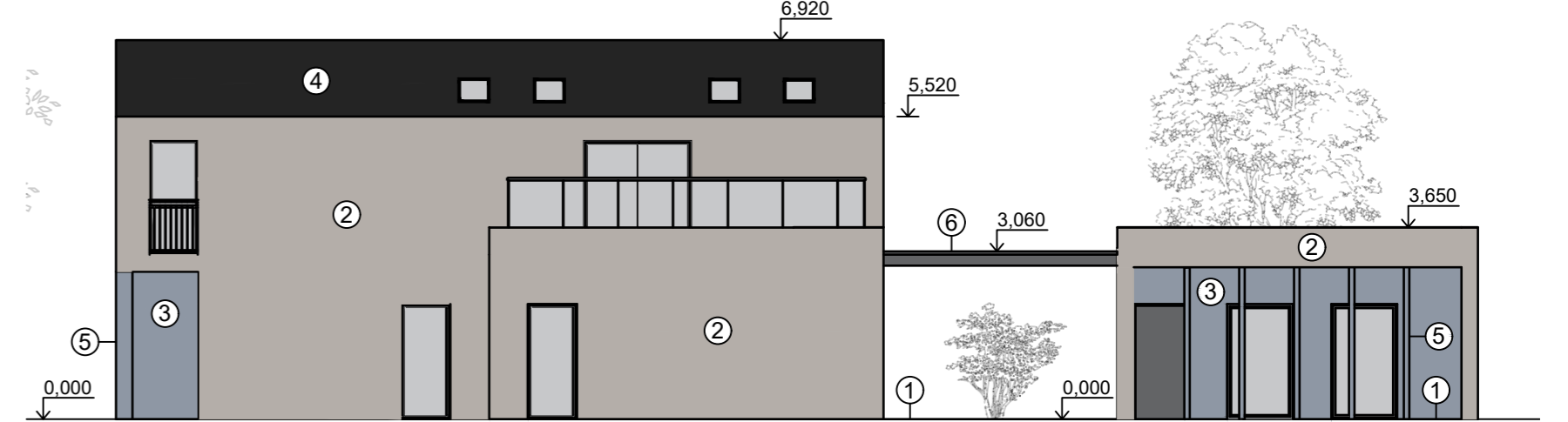
VÝCHODNÝ POHĽAD



SEVERNÝ POHĽAD



ZÁPADNÝ POHĽAD



POZEMOK SA NACHÁDZA V NOVOVZNIKAJÚCEJ OBYTNÉJ ŠTVRTI MESTA NOVÉ ZÁMKY A JE URČENÝ NA INDIVIDUÁLNU BYTOVÚ VÝSTAVBU. NAVRHOVANÝ RODINNÝ DOM REŠPEKTUJE CHARAKTER OKOLITEJ ZÁSTAVBY A JE ORIENTOVANÝ S DŔAZOM NA PRESLENIE OBYTNÝCH PRIESTOROV A VYTVORENIE SÚKROMNÉHO EXTERIÉROVÉHO ZÁZEMIA. IDE O SAMOSTATNE STOJACI DVOJPODLAŽNÝ RODINNÝ DOM PRE JEDNU RODINU, KTORÉHO DISPOZÍCIA ODDEĽUJE DENNÚ A NOČNÚ ZÓNU. NA 1. NP SA NACHÁDZA VSTUPNÁ ČASŤ, TECHNICKÉ ZÁZEMIE A OTVORENÝ OBYTNÝ PRIESTOR S KUCHYŇOU, JEDÁLŇOU A OBYVACOU IZBOU PREPOJENOU S TERASOU. NA 2. NP JE SITUOVANÁ SÚKROMNÁ ČASŤ SO SPÁĽŇOU, DETSKOU IZBOU A HYGIENICKÝM ZÁZEMÍM. ARCHITEKTONICKÉ RIEŠENIE VYCHÁDZA Z JEDNODUCHÝCH KUBICKÝCH HMŔ S DOMINANTNOU DVOJPODLAŽNOU ČASŤOU SO ŠIKMOU STRECHOU A PRÍZEMNÝMI OBJEMAMI SO ZELENÝMI STRECHAMI. SÚČASŤOU NÁVRHU JE SAMOSTATNE STOJACA DVOJGARÁŽ PREPOJENÁ S HLAVNÝM OBJEKTOM. FASÁDA KOMBINUJE DREVENÉ OBKLADY A VEĽKOFORMÁTOVÉ PRESKLENIE, PRÍČOM OBJEKT JE NAVRHNUTÝ V PASÍVNO M ENERGETICKOM ŠTANDARD E.

