

MACFE

Museo de Arte Contemporáneo de la ciudad de Santa Fe

El proyecto se implanta en un punto estratégico de la ciudad de Santa Fe: la costanera, en contacto directo con la Laguna Setúbal y vinculado visual y conceptualmente con el Centro de Observación del Espacio (CODE) ubicado al lado del mismo.

La propuesta parte de una visión integradora entre arte, paisaje y ciencia; y se concibe como un equipamiento urbano articulador, capaz de revitalizar el borde costero, atraer visitantes y fomentar el intercambio cultural. El edificio se ubica longitudinalmente sobre la franja costera, aprovechando las visuales privilegiadas hacia la laguna. Su orientación maximiza la entrada de luz natural y permite una conexión directa con los recorridos peatonales existentes y proyectados.

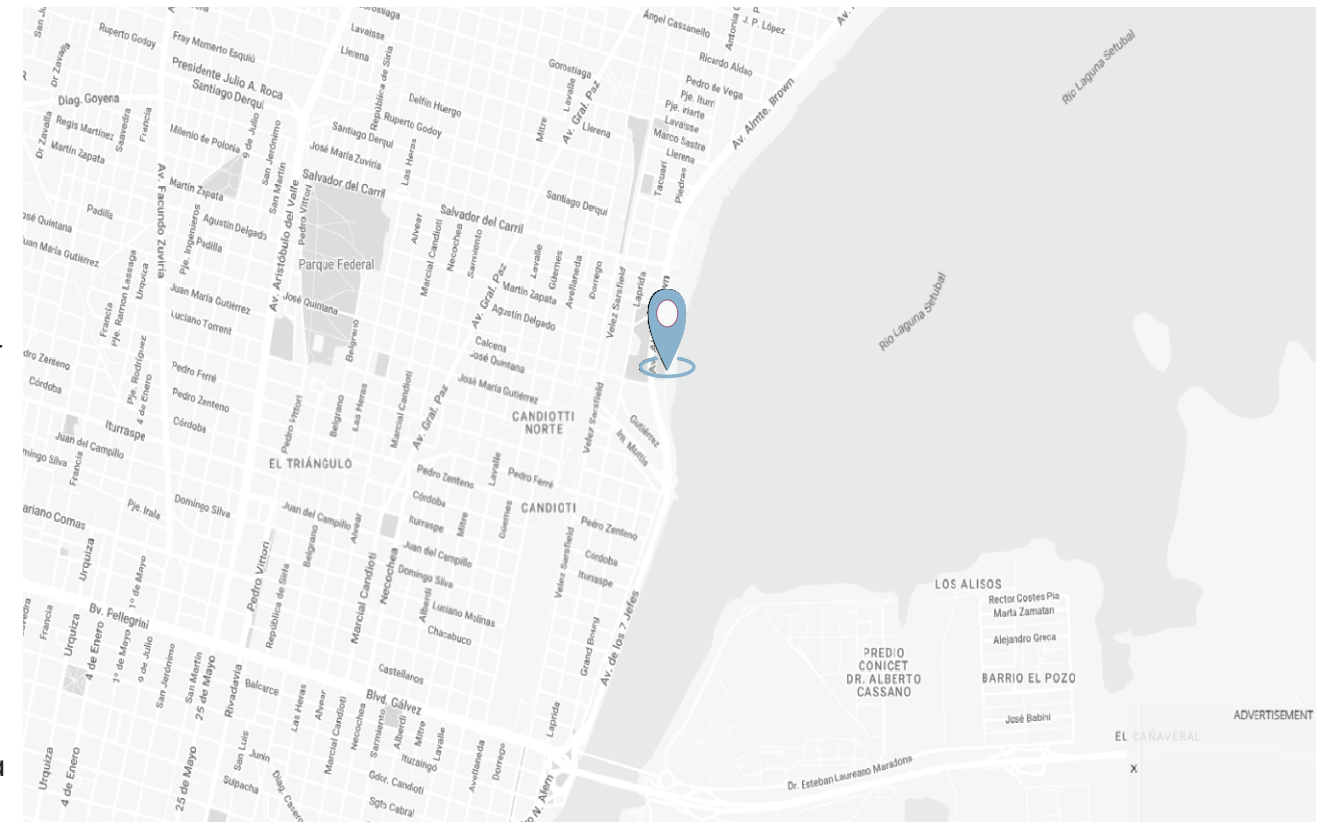
La arquitectura se caracteriza por su fachada vidriada continua, que actúa como un límite difuso entre el interior y el exterior. Esta transparencia no solo permite el ingreso controlado de luz natural, sino que también lo hace visible desde diferentes puntos desde la Av. Alte. Brown, como también desde la laguna.

El uso de acero, vidrio y hormigón expuesto intenta reflejar el lenguaje contemporáneo, con una presencia sobria pero contundente en el paisaje.

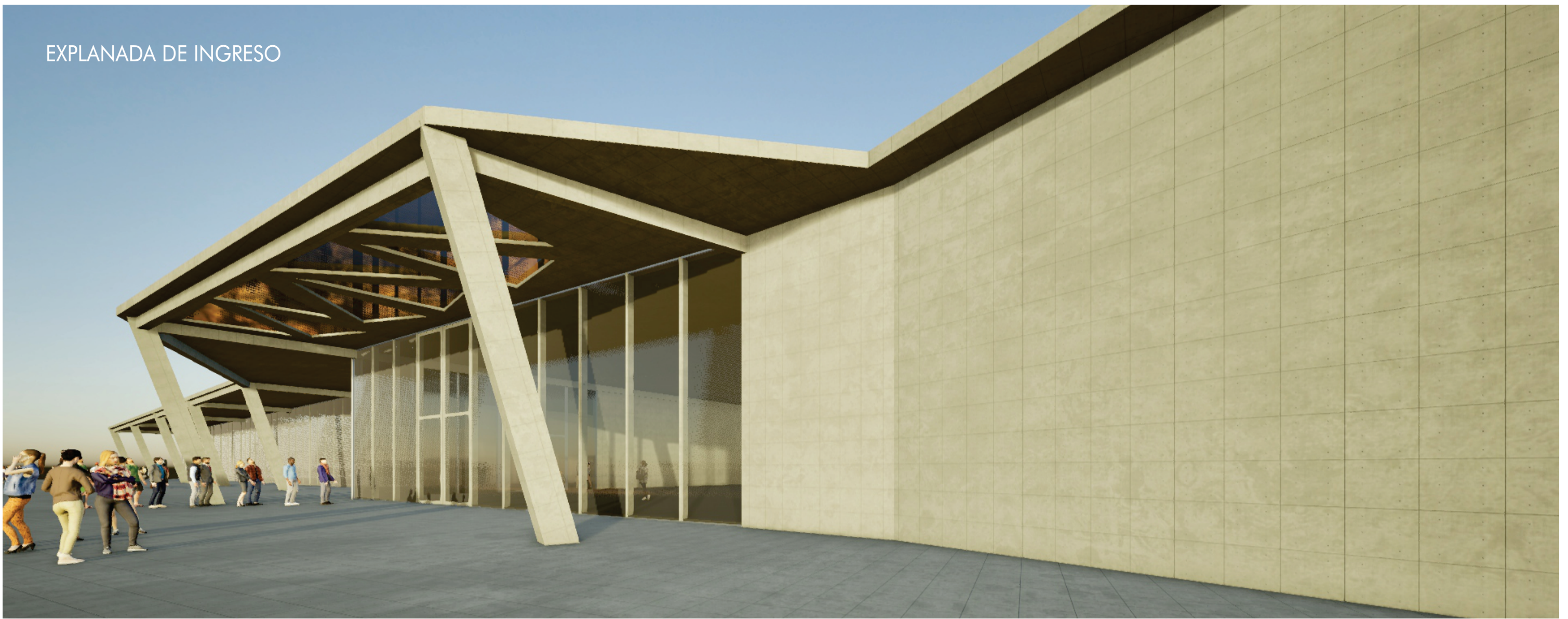
El museo cuenta con salas de exposición permanente y temporaria, auditorio, espacios para talleres, terrazas y una cafetería con acceso público. La circulación interna favorece un recorrido dinámico y flexible, permitiendo múltiples formas de apropiación por parte del visitante.

Se incorpora también un sector de exposición al aire libre, concebido como parque escultórico, que refuerza el vínculo con la laguna y amplía la experiencia del museo hacia el espacio público.

Este museo no solo alberga arte, sino que actúa como interfaz entre la ciudad y la naturaleza, promoviendo una experiencia cultural integral en uno de los paisajes más emblemáticos de Santa Fe.



EXPLANADA DE INGRESO



SALÓN DE EXPOSICIÓN PERMANENTE



HALL DE INGRESO - CAFETERÍA





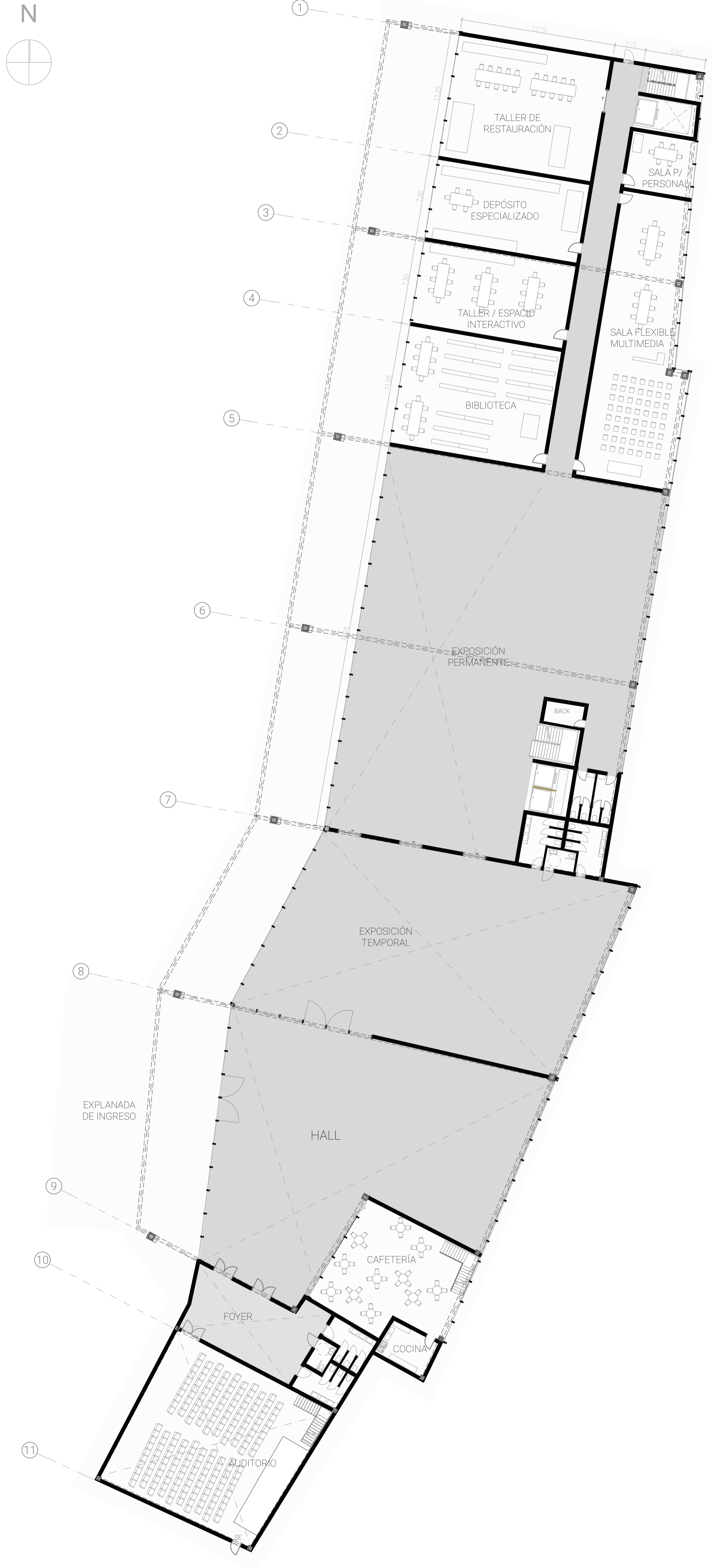
SALÓN DE EXPOSICIÓN PERMANENTE



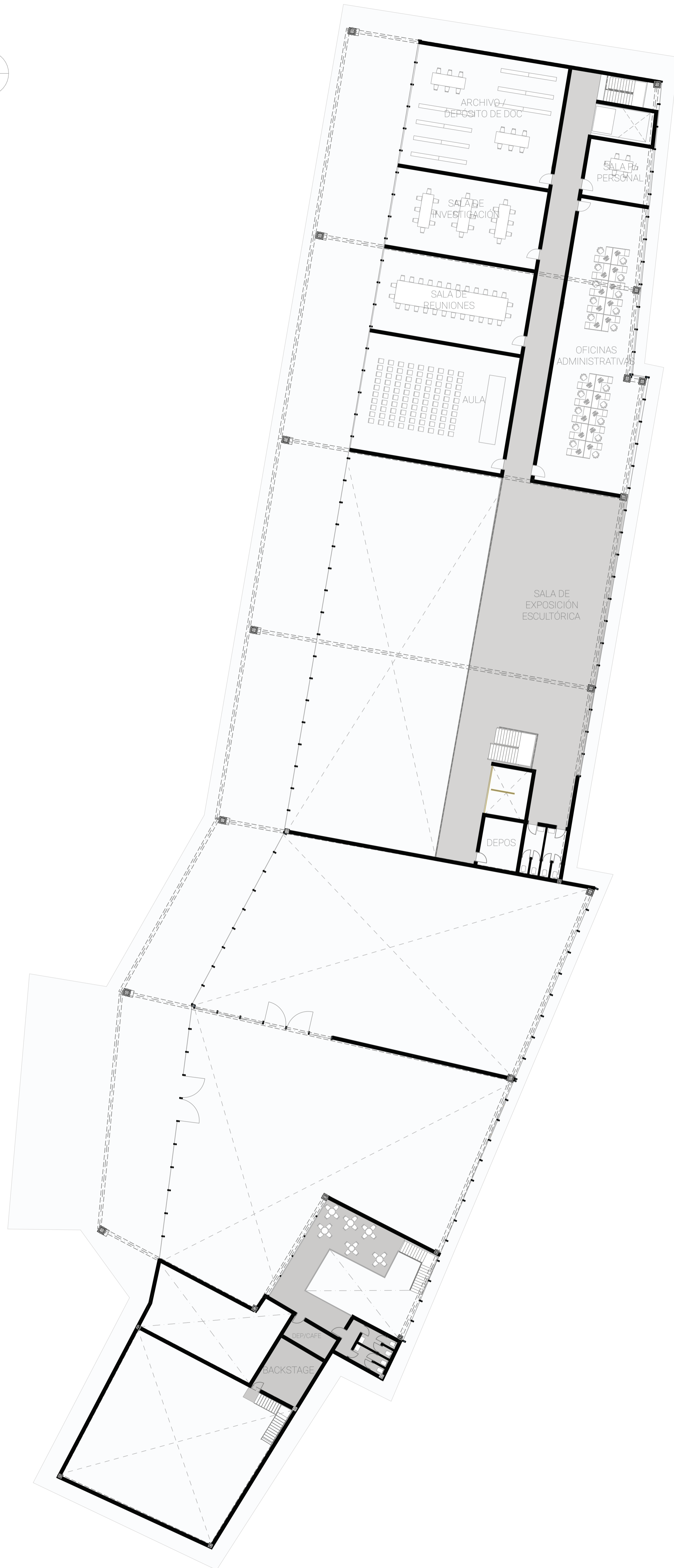
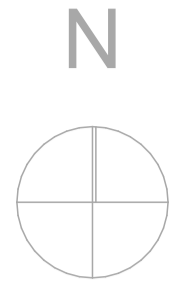
CORREDOR PRIMER PISO



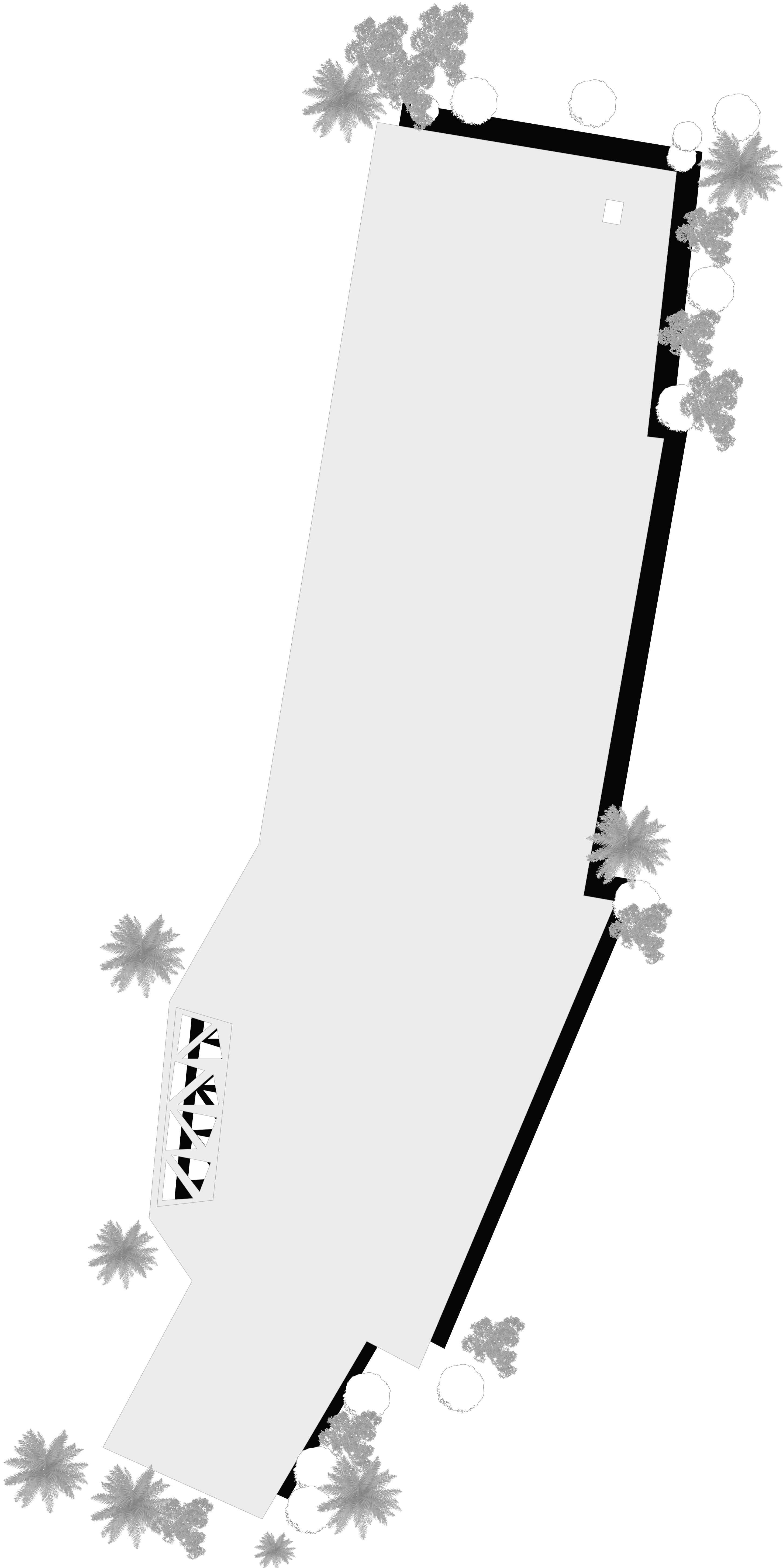
AUDITORIO



PLANTA NIVEL 0,00 - Esc 1:200



PLANTA NIVEL +4,00 - Esc 1:200





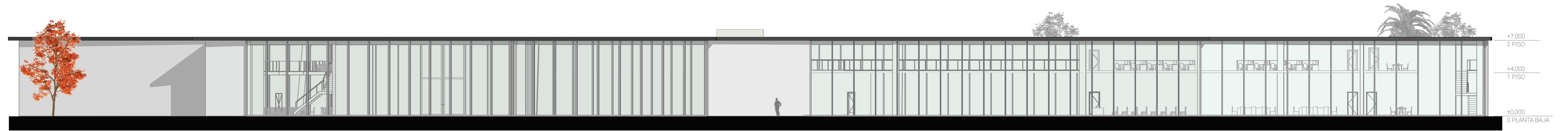
Vista Oeste - Esc 1:200



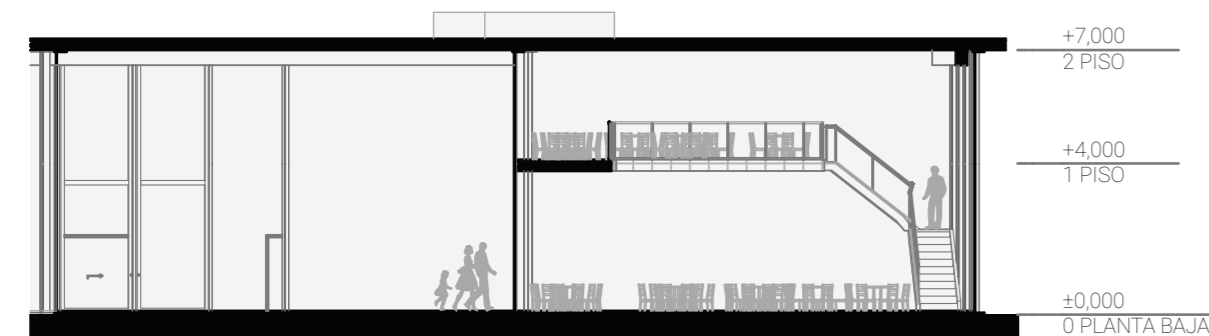
Vista Norte - Esc 1:200



Vista Sur - Esc 1:200



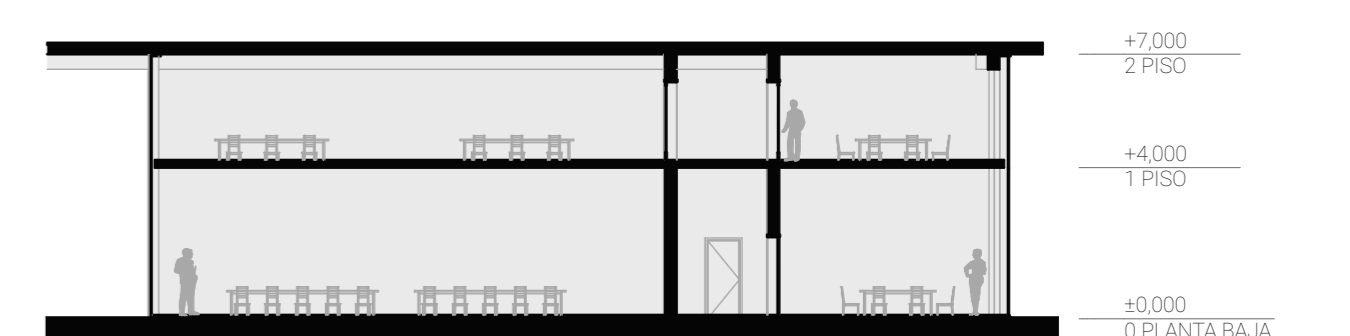
Vista Este - Esc 1:200



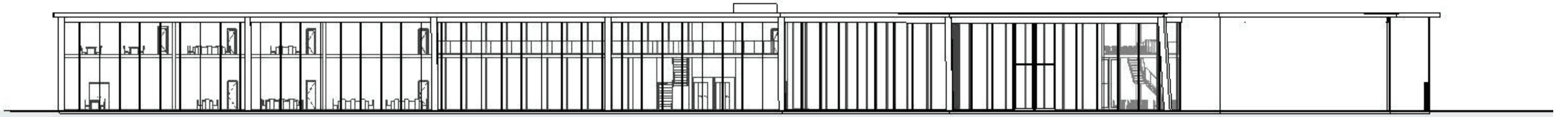
Corte AA - Esc 1:200



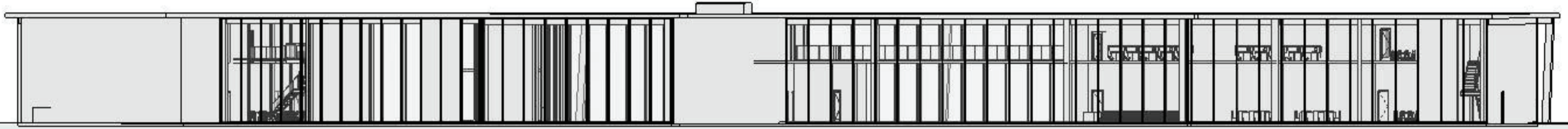
Corte BB - Esc 1:200



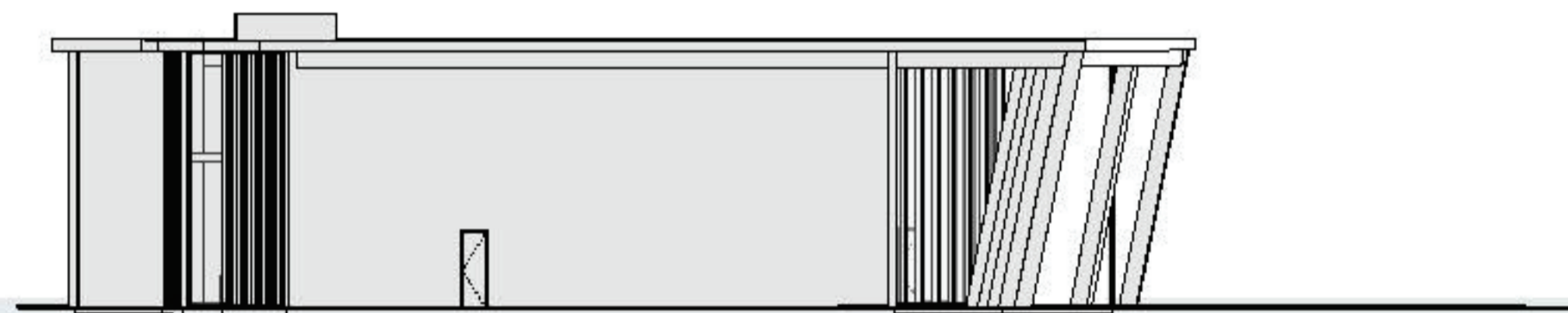
Corte CC - Esc 1:200



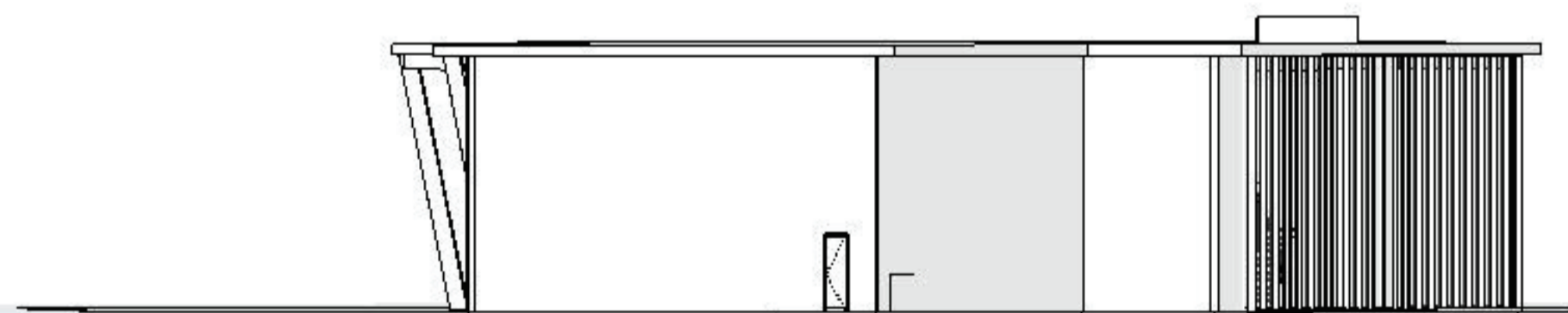
Vista Oeste



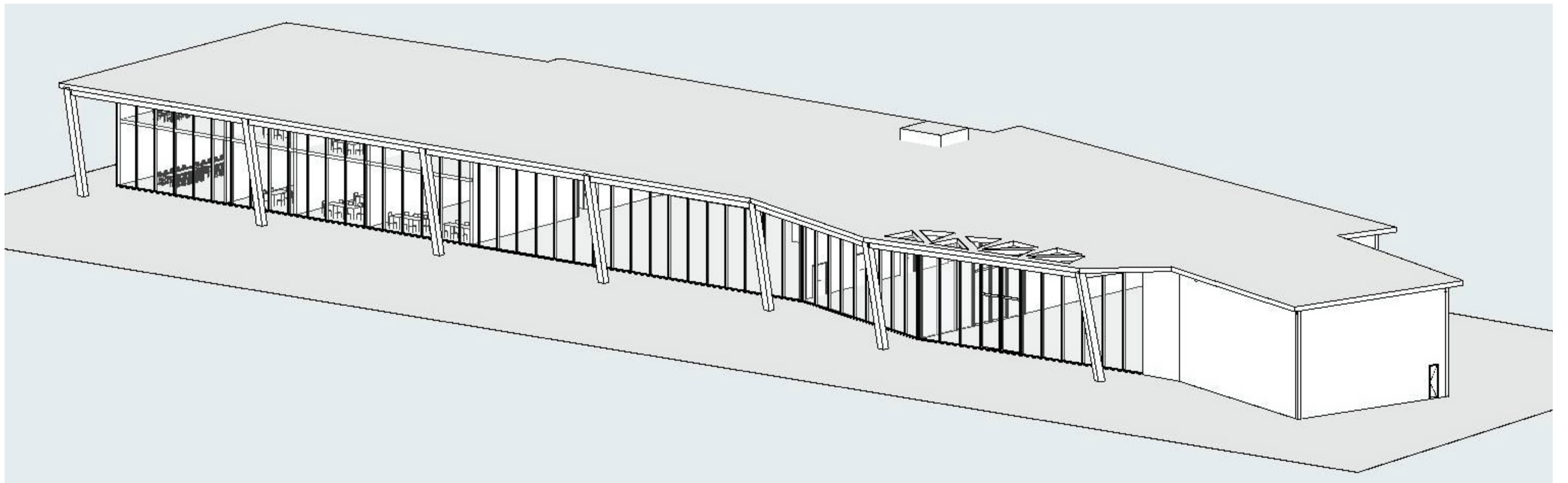
Vista Este



Vista Norte



Vista Sur



Axonometría