

OBŘADNÍ SÍŇ

K HRADIŠŤÁTKU, DOLNÍ BŘEŽANY

KATEDRA
ARCHITEKTURY
FAKULTA STAVEBNÍ
ČVUT V PRAZE

program / katedra
A+S
katedra architektury
atelier:
ATZ1
LS 2025/2026
vedoucí ateliéru
Anna Marie Černá
Martin Šnorbert



autorka práce

Klára Jelinková

KONTEXT

Obřadní síň je navržena na volné parcele v Dolních Břežanech, která je v přímém kontaktu s březanským hřbitovem a jeho okolím.

Hřbitov má neobvyklou podobu, která kombinuje keltské, slovanské a křesťanské prvky, a odkazuje tak ke kulturám zasahujícím hluboko do minulosti.

Budova obřadní síně je přístupná jak z ulice K Hradišťátku, tak z hřbitova a přilehlého parku.



VIZUALIZACE



KONCEPT

Východím bodem návrhu je mohyla, která od pravěku sloužila k pohřbívání zesnulých v mnoha kulturách po celém světě.

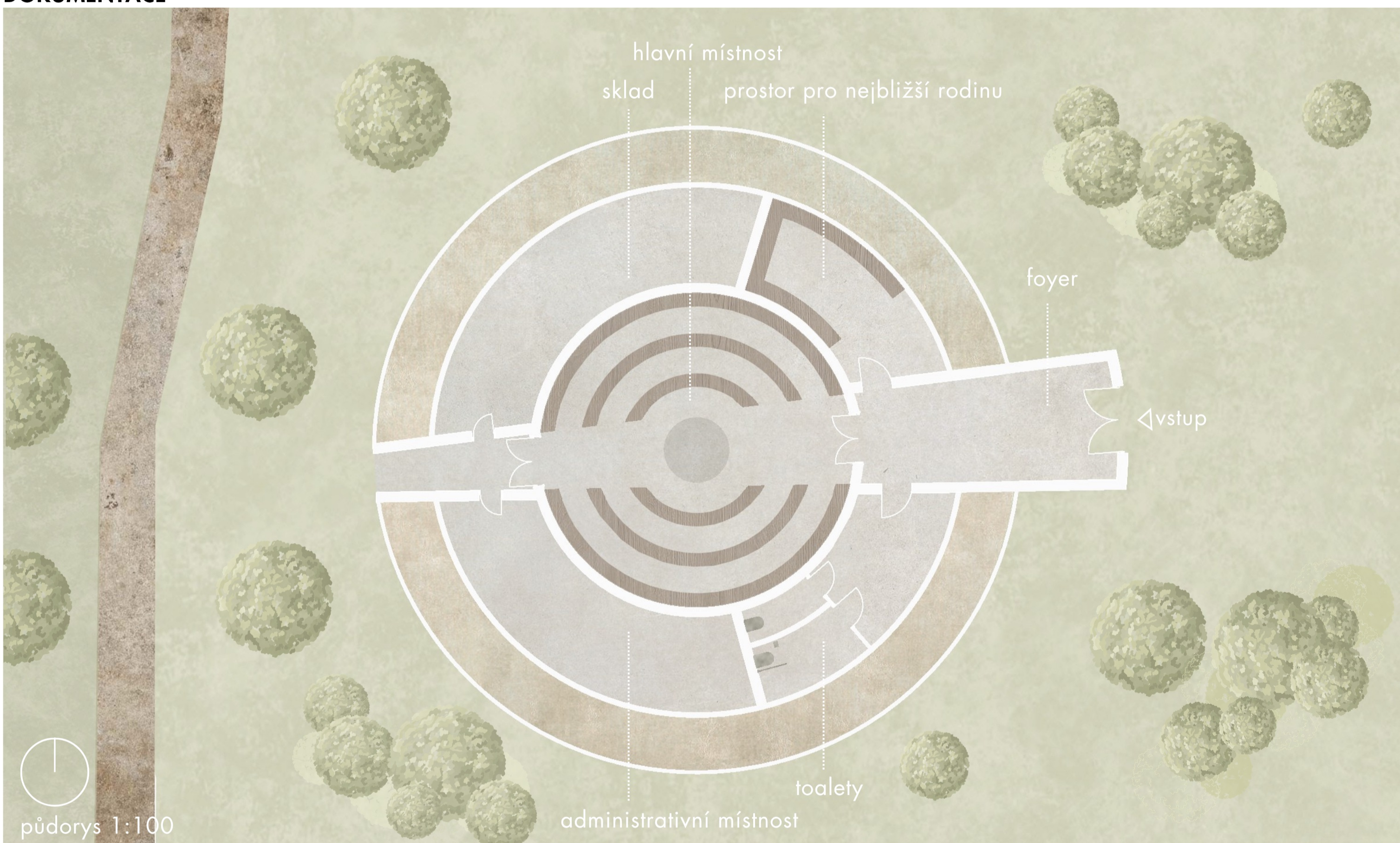
Tvar obřadní síně harmonicky navazuje na základní geometrii hřbitova. Osa budovy se plynule napojuje na lipovou alej, která tvoří jednu ze dvou hlavních komunikací hřbitova.

Stejně jako keltské mohyly je obřadní síň porostlá trávou — splyvá tak s okolním povrchem. S přírodním vzezřením konstrukce osíše kontrastuje jediný zvenku viditelný stavební prvek, betonový hlavní vstup.

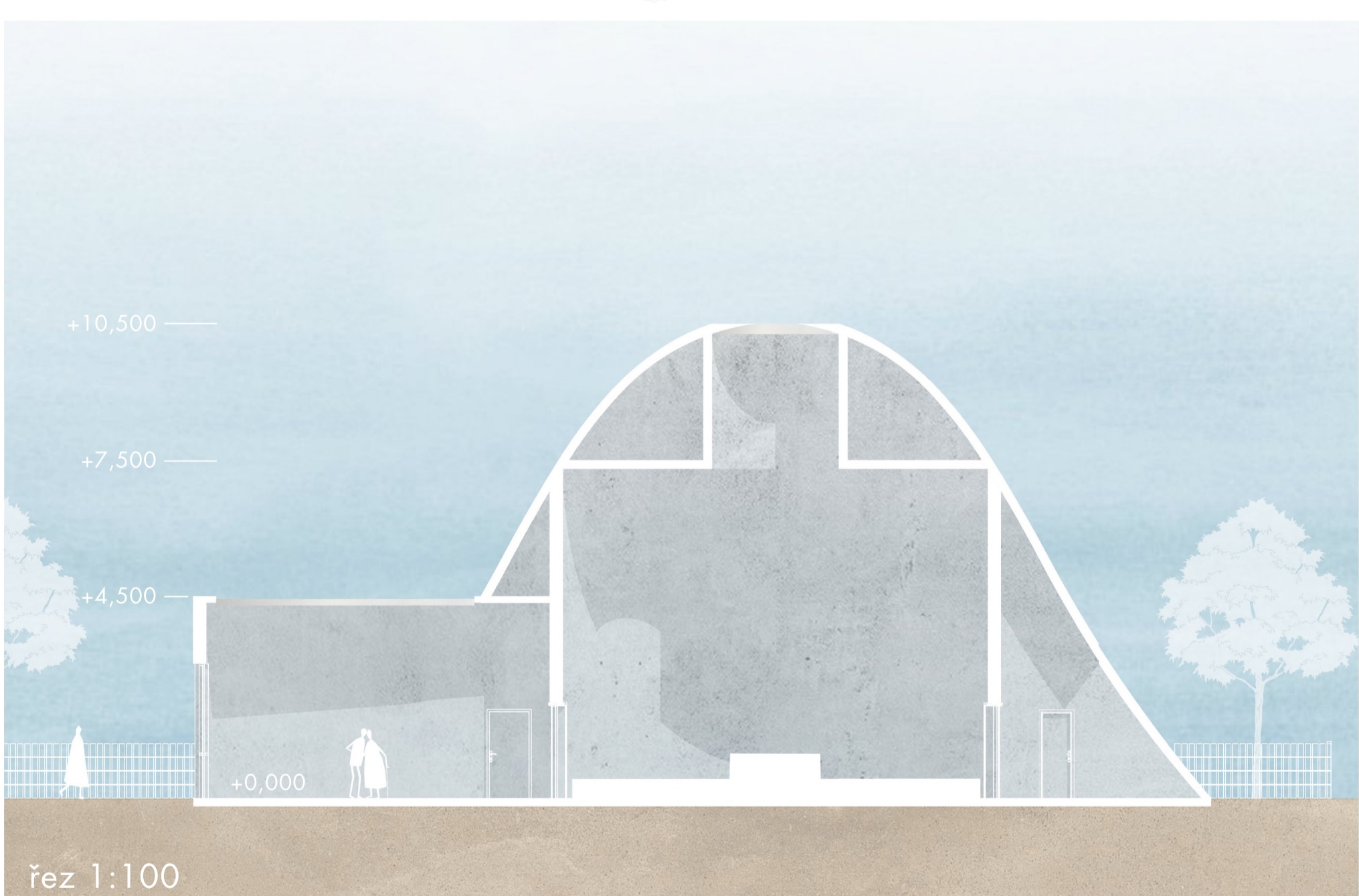
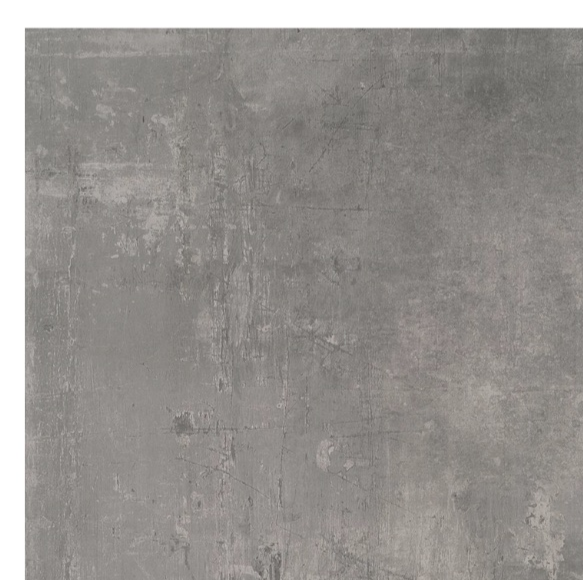
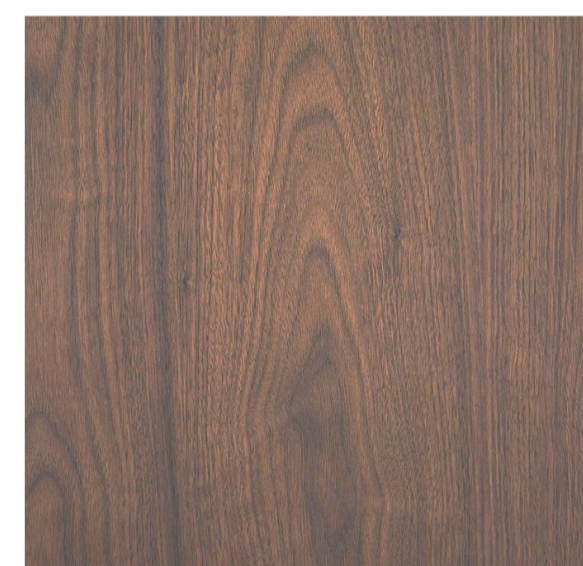
Pozůstali se uvnitř, v síni válcového tvaru, naposledy připojí k zesnulému, a to "pod zemí", kde ho po rozloučení zanechají věčnému odpočinku. Kromě kruhového světlíku uprostřed, který pouští do místnosti přírodní světlo a poutá pozornost na mramorový podstavec uprostřed, je prostor po obvodu osvětlen měkkým jemným světlem.

Další důležitou součástí návrhu je zahrada, která obklopuje obřadní síň a zároveň odděluje celý prostor od okolní zástavby. Lavičky a zaoblené zidky pod vzrostlými lipami nabízejí skrytá zákoutí pro individuální posezení a rozjímání.

DOKUMENTACE



DETAILY



SITUACE 1:1000



ŠIRŠÍ SITUACE 1:100000

