

МІНІСТЕРСТВО ОСВІТИ І НАУКИ УКРАЇНИ
КИЇВСЬКИЙ НАЦІОНАЛЬНИЙ УНІВЕРСИТЕТ ТЕХНОЛОГІЙ ТА ДИЗАЙНУ

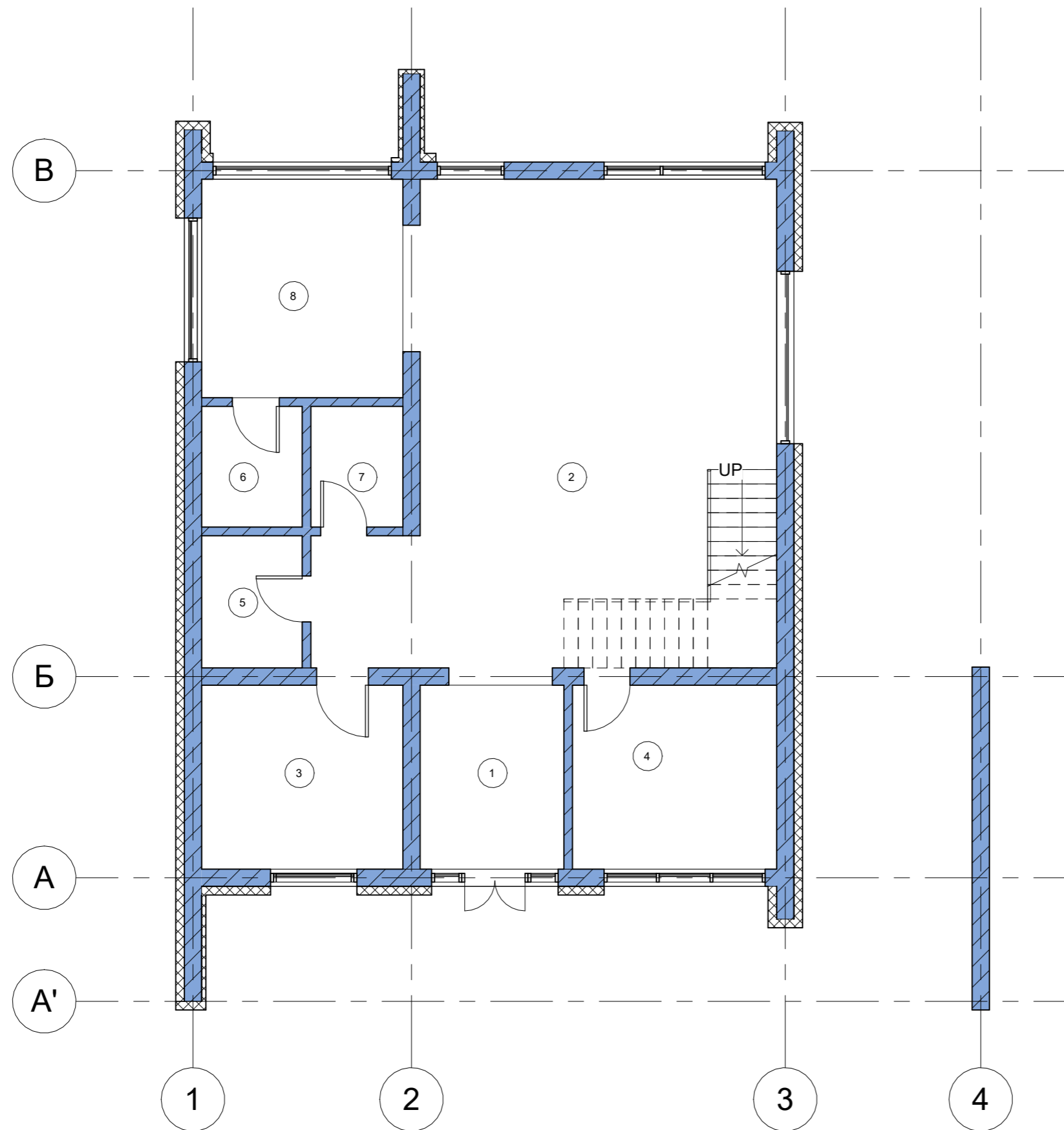
Факультет дизайну
Кафедра дизайну інтер'єру та меблів

АЛЬБОМ КРЕСЛЕНЬ

з дисципліни
Дизайн середовища

Виконала студентка гр. БДс1-23 Вікторія
ПОЛТОРАК
Перевірила: ст. викладач Віолетта
СЕМЕНЧЕНКО

КИЇВ 2026



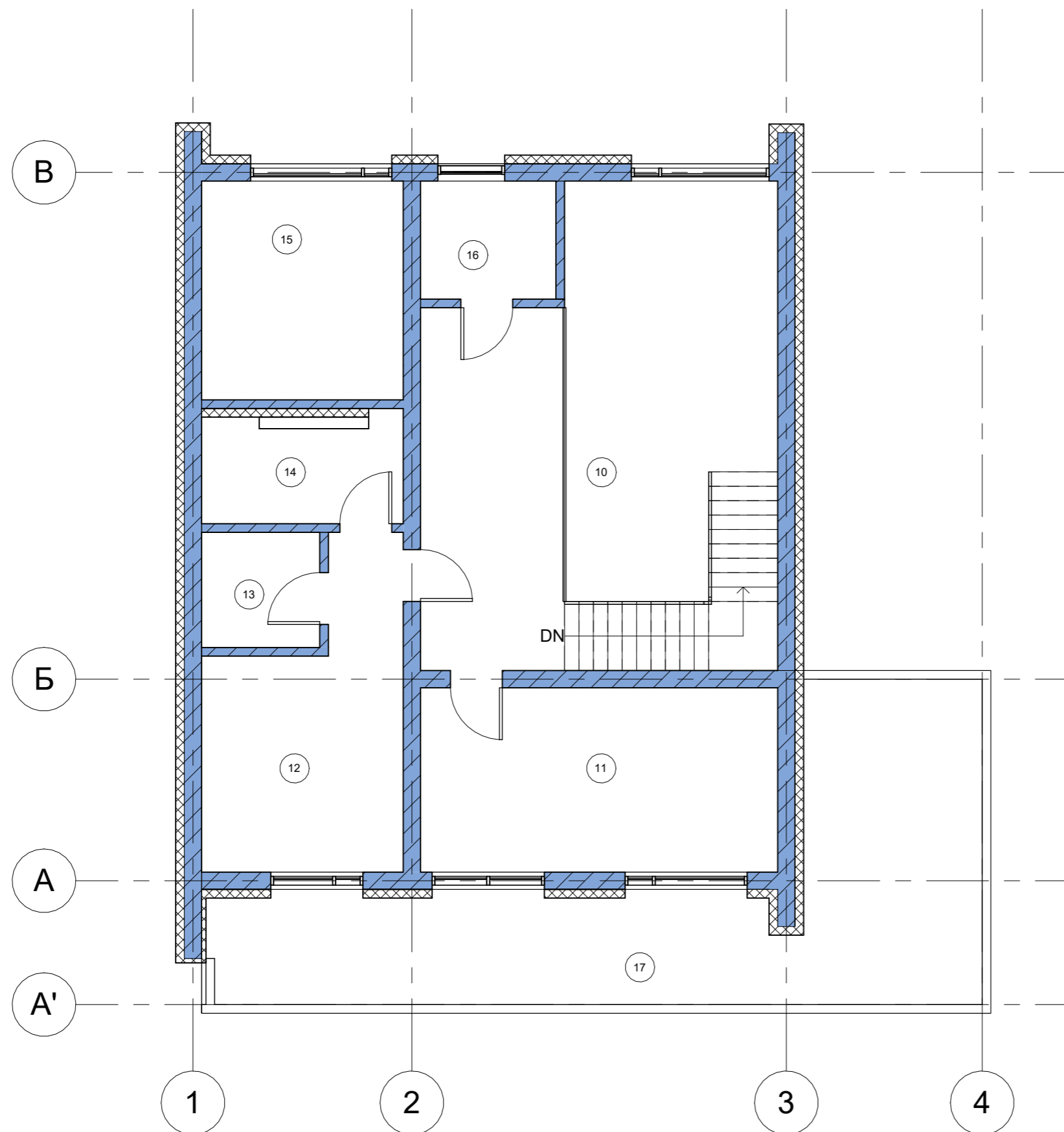
ПРИМІТКИ:

УМОВНІ ПОЗНАЧЕННЯ:

Експлікація вихідного плану 1 поверху		
№	Назва	Площа
1	Тамбур	8.00 m ²
2	Вітальня	58.27 m ²
3	Пральня	10.88 m ²
4	Кабінет	11.36 m ²
5	Гардероб	4.03 m ²
6	Комора	3.80 m ²
7	Санвузол	3.36 m ²
8	Кухня	13.30 m ²
Загальна площа		112.99 m ²

Назва проекту:	Двоповерховий котедж
Виконала:	Полторак Вікторія

Вихідний план 1 поверх
2



ПРИМІТКИ:

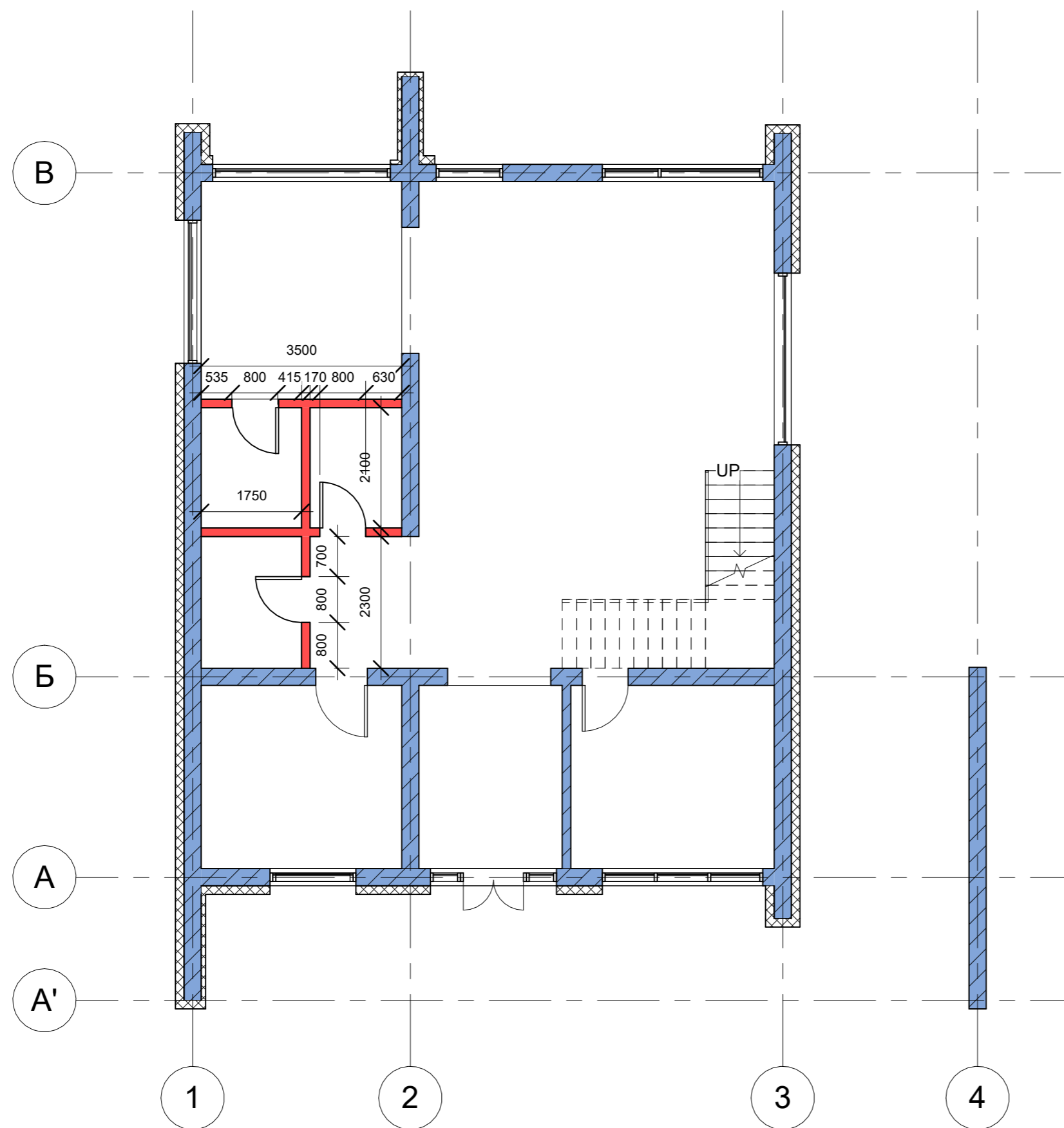
УМОВНІ ПОЗНАЧЕННЯ:

Експлікація вихідного плану 2 поверху

№	Назва	Площа
10	Коридор	47.20 м ²
11	Спальня	19.84 м ²
12	Спальня	15.92 м ²
13	Комора	4.10 м ²
14	Санвузол	6.19 м ²
15	Спальня	13.30 м ²
16	Санвузол	4.82 м ²
Загальна площа		111.36 м ²

Назва проекту:	Двоповерховий котедж
Виконала:	Полторак Вікторія

Вихідний план 2 поверх
3



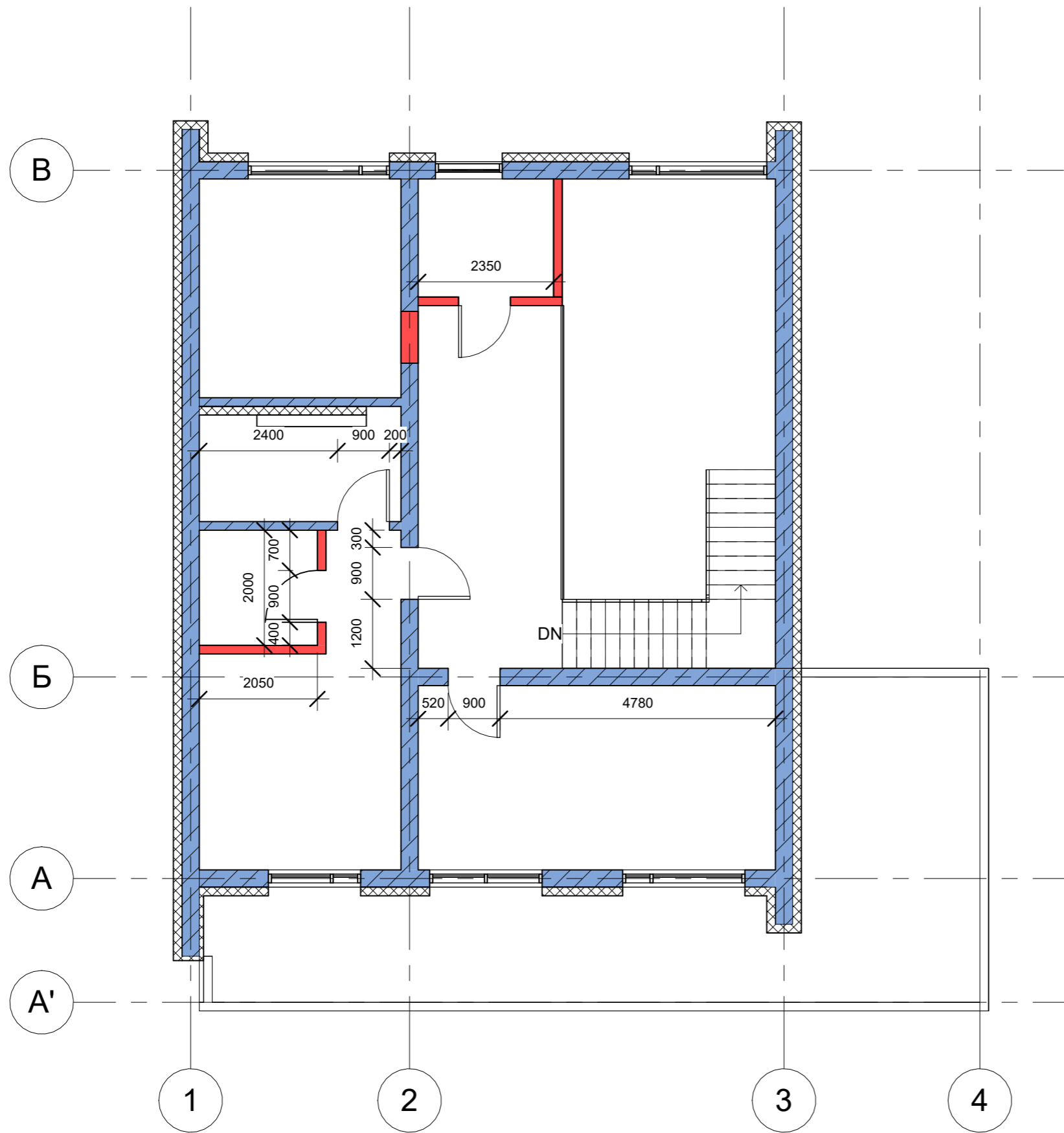
УМОВНІ ПОЗНАЧЕННЯ:

Демонтаж

ПРИМІТКИ:

Назва проєкту:	Двоповерховий котедж
Виконала:	Полторак Вікторія

Демонтаж 1 поверху
4



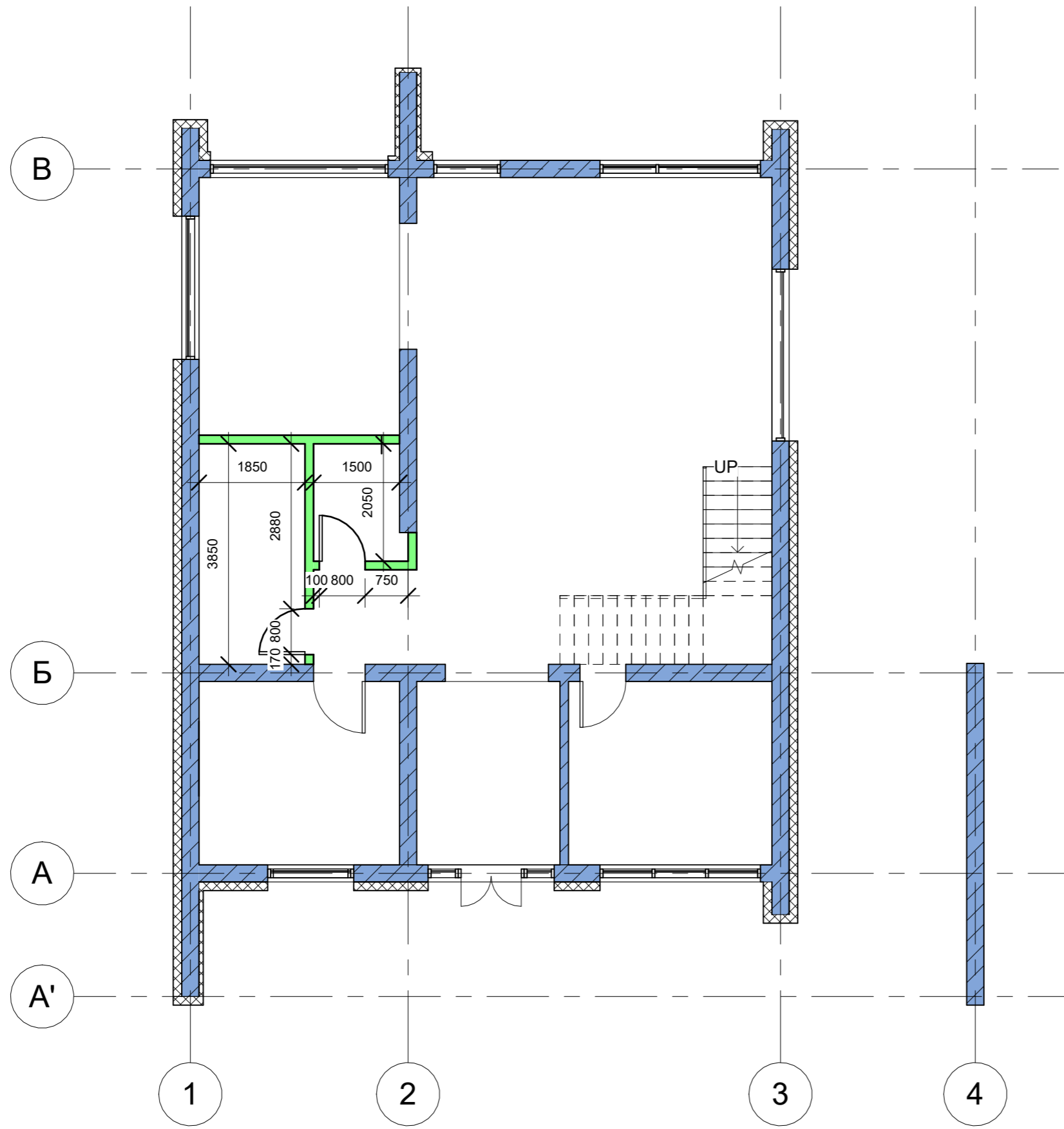
УМОВНІ ПОЗНАЧЕННЯ:

Демонтаж

ПРИМІТКИ:

Назва проєкту:	Двоповерховий котедж
Виконала:	Полторак Вікторія

Демонтаж 2 поверху	
5	



УМОВНІ ПОЗНАЧЕННЯ:

Монтаж газоблоку

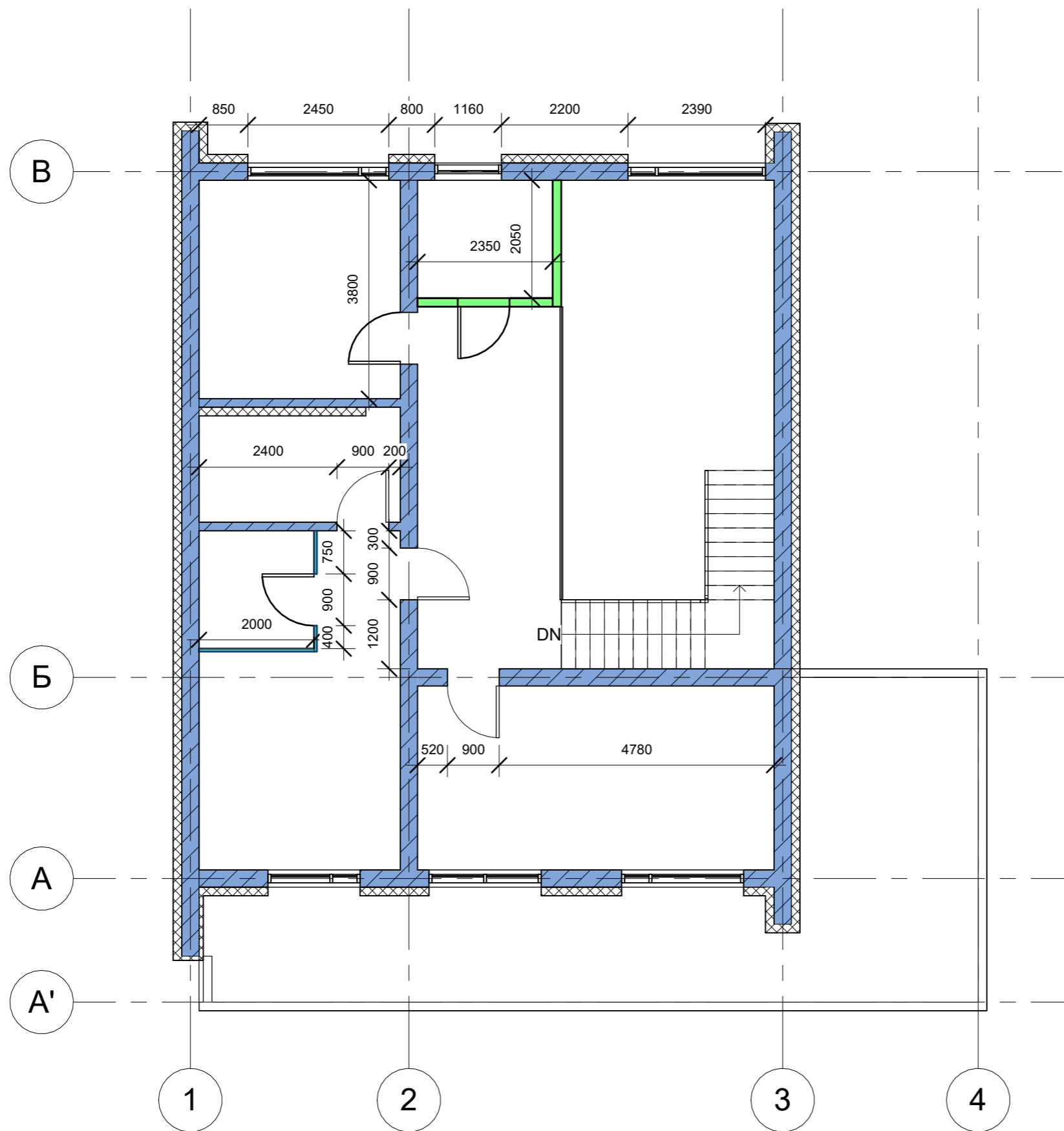
МОНТАЖ

1 : 50

ПРИМІТКИ:

Назва проєкту:	Двоповерховий котедж
Виконала:	Полторак Вікторія

Монтаж 1 поверху
6



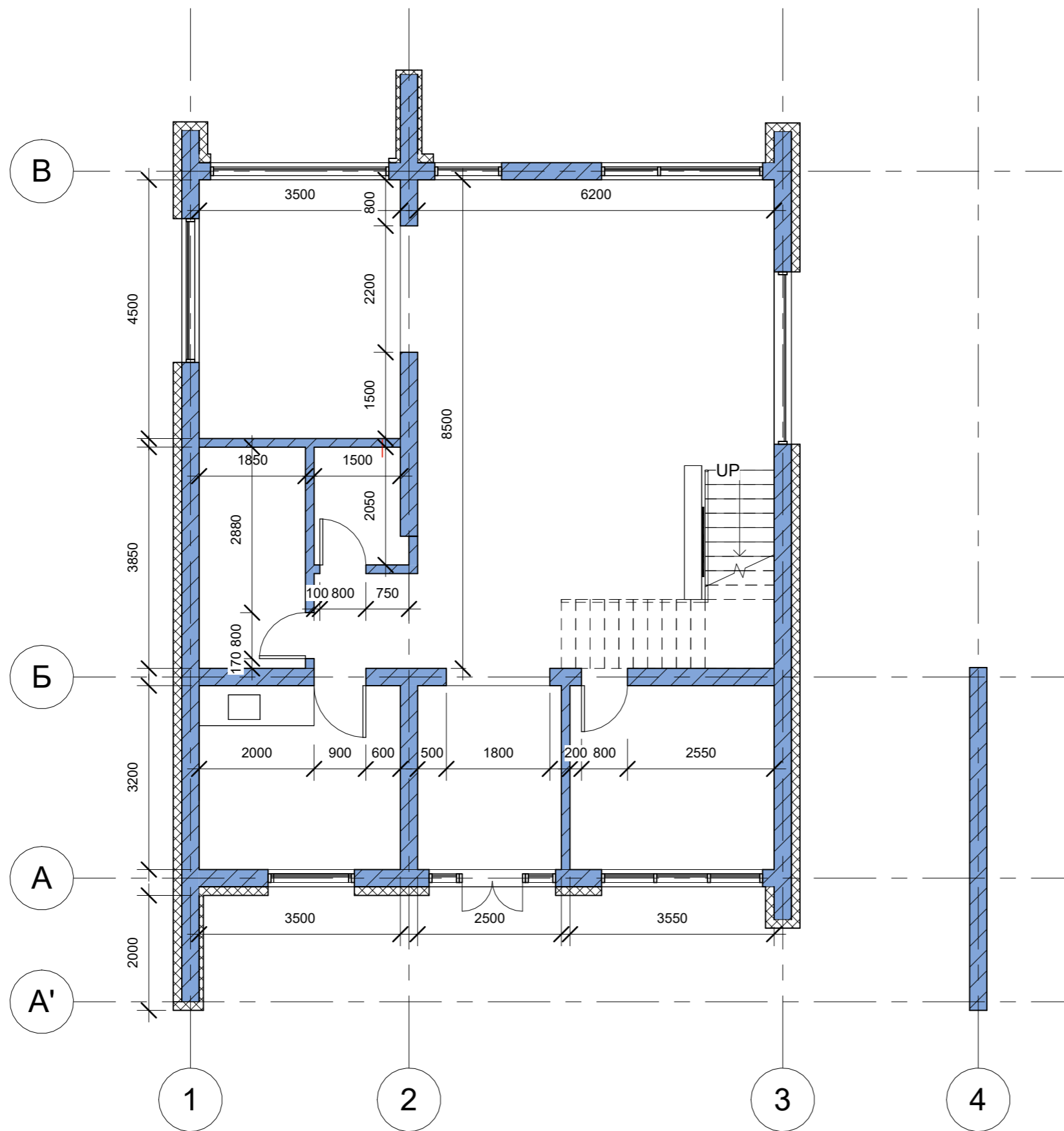
УМОВНІ ПОЗНАЧЕННЯ:

- Монтаж газоблоку
- Монтаж скла

ПРИМІТКИ:

Назва проекту:	Двоповерховий котедж
Виконала:	Полторак Вікторія

Монтаж 2 поверху
7



ПРИМІТКИ:

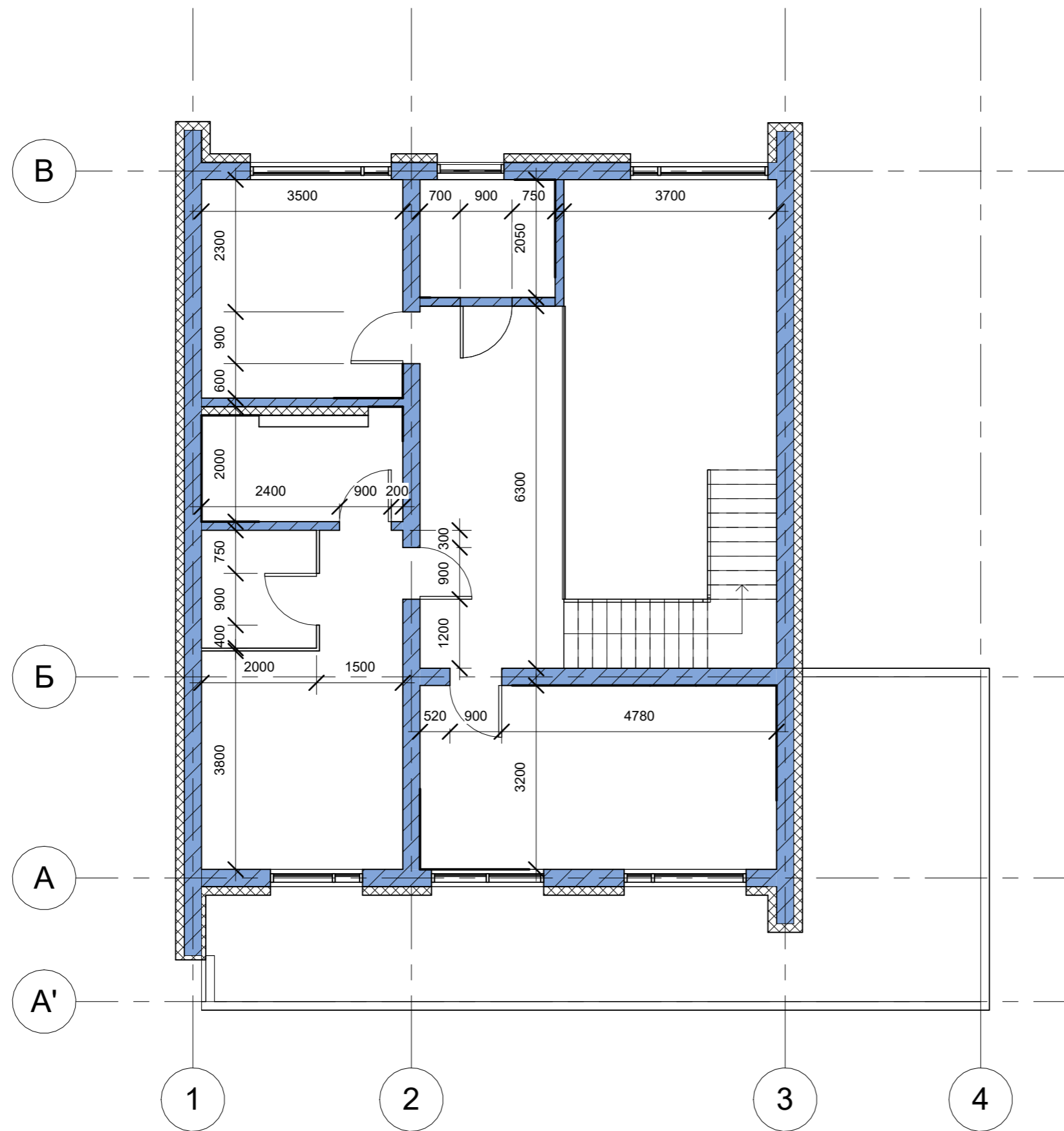
УМОВНІ ПОЗНАЧЕННЯ:

Експлікація післяперепланування 1...

№	Назва	Площа
1	Передпокій	8.00 м ²
2	Пральня	10.88 м ²
3	Технічна кімната	7.12 м ²
4	Гардеробна	3.15 м ²
5	Кухня	15.75 м ²
6	Вітальня	56.87 м ²
7	Кабінет	11.36 м ²
Загальна площа		113.13 м ²

Назва проєкту:	Двоповерховий котедж
Виконала:	Полторак Вікторія

План післяперепланування 1 поверху
8



ПРИМІТКИ:

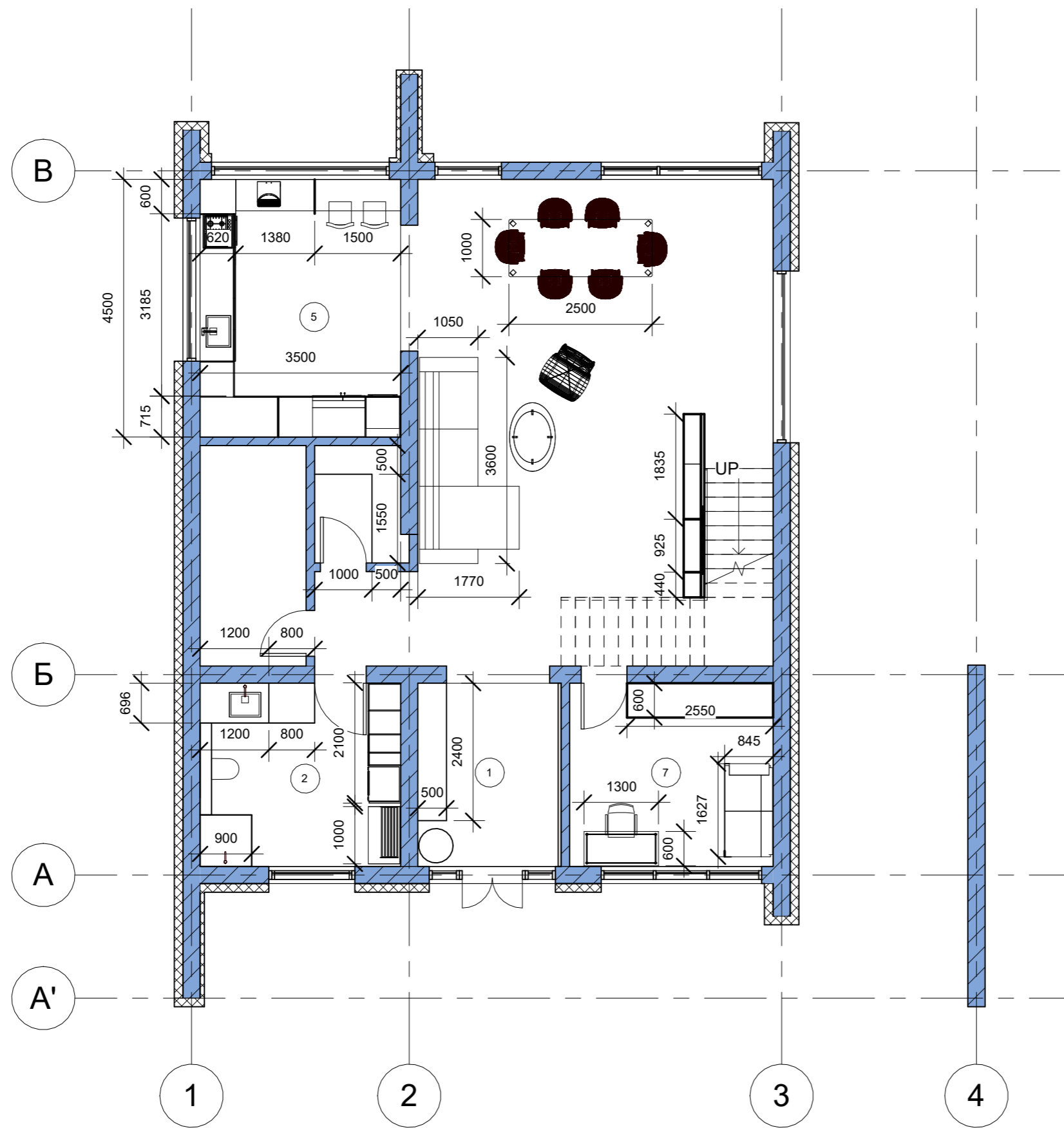
УМОВНІ ПОЗНАЧЕННЯ:

Експлікація післяперепланування 2...

№	Назва	Площа
1	Коридор	47.20 m ²
2	Спальня	19.84 m ²
3	Спальня	16.35 m ²
4	Гардеробна	4.10 m ²
5	Санвузол	6.19 m ²
6	Спальня	13.30 m ²
7	Санвузол	4.59 m ²
8	Балкон	37.05 m ²
Загальна площа		148.61 m ²

Назва проекту:	Двоповерховий котедж
Виконала:	Полторак Вікторія

План післяперепланування 2 поверху
9



УМОВНІ ПОЗНАЧЕННЯ:

Експлікація післяперепланування 1...

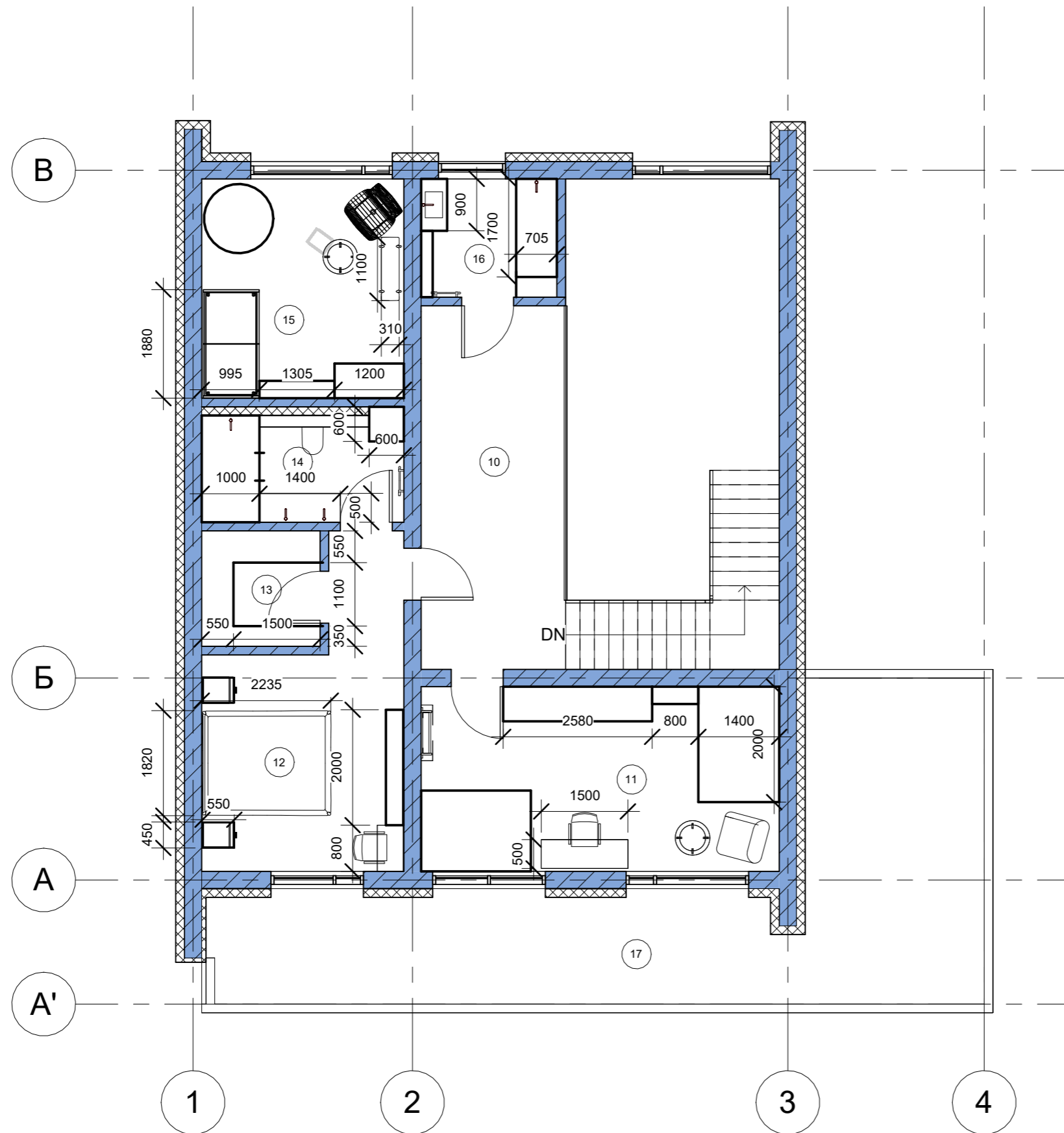
№	Назва	Площа
1	Передпокій	8.00 м ²
2	Пральня	10.88 м ²
3	Технічна кімната	7.12 м ²
4	Гардеробна	3.15 м ²
5	Кухня	15.75 м ²
6	Вітальня	56.87 м ²
7	Кабінет	11.36 м ²
Загальна площа		113.13 м ²

ПРИМІТКИ:

Назва проекту:	Двоповерховий котедж
Виконала:	Полторак Вікторія

План меблювання 1 поверху
10

УМОВНІ ПОЗНАЧЕННЯ:

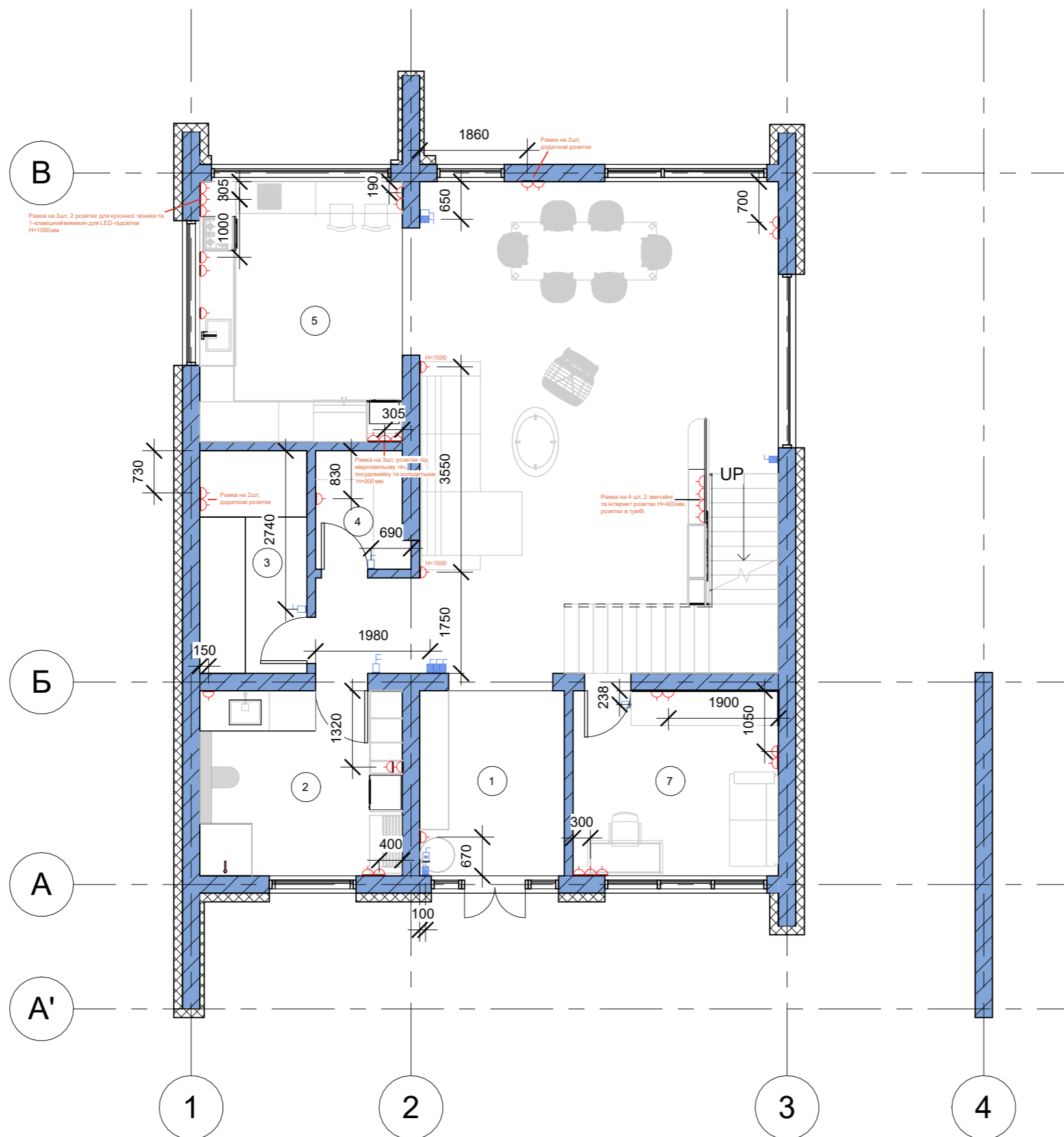


ПРИМІТКИ:

Експлікація післяперепланування 2...		
№	Назва	Площа
1	Коридор	47.20 м ²
2	Спальня	19.84 м ²
3	Спальня	16.35 м ²
4	Гардеробна	4.10 м ²
5	Санвузол	6.19 м ²
6	Спальня	13.30 м ²
7	Санвузол	4.59 м ²
8	Балкон	37.05 м ²
Загальна площа		148.61 м ²

Назва проекту:	Двоповерховий котедж
Виконала:	Полторак Вікторія

План меблювання 2 поверху
11



УМОВНІ ПОЗНАЧЕННЯ:

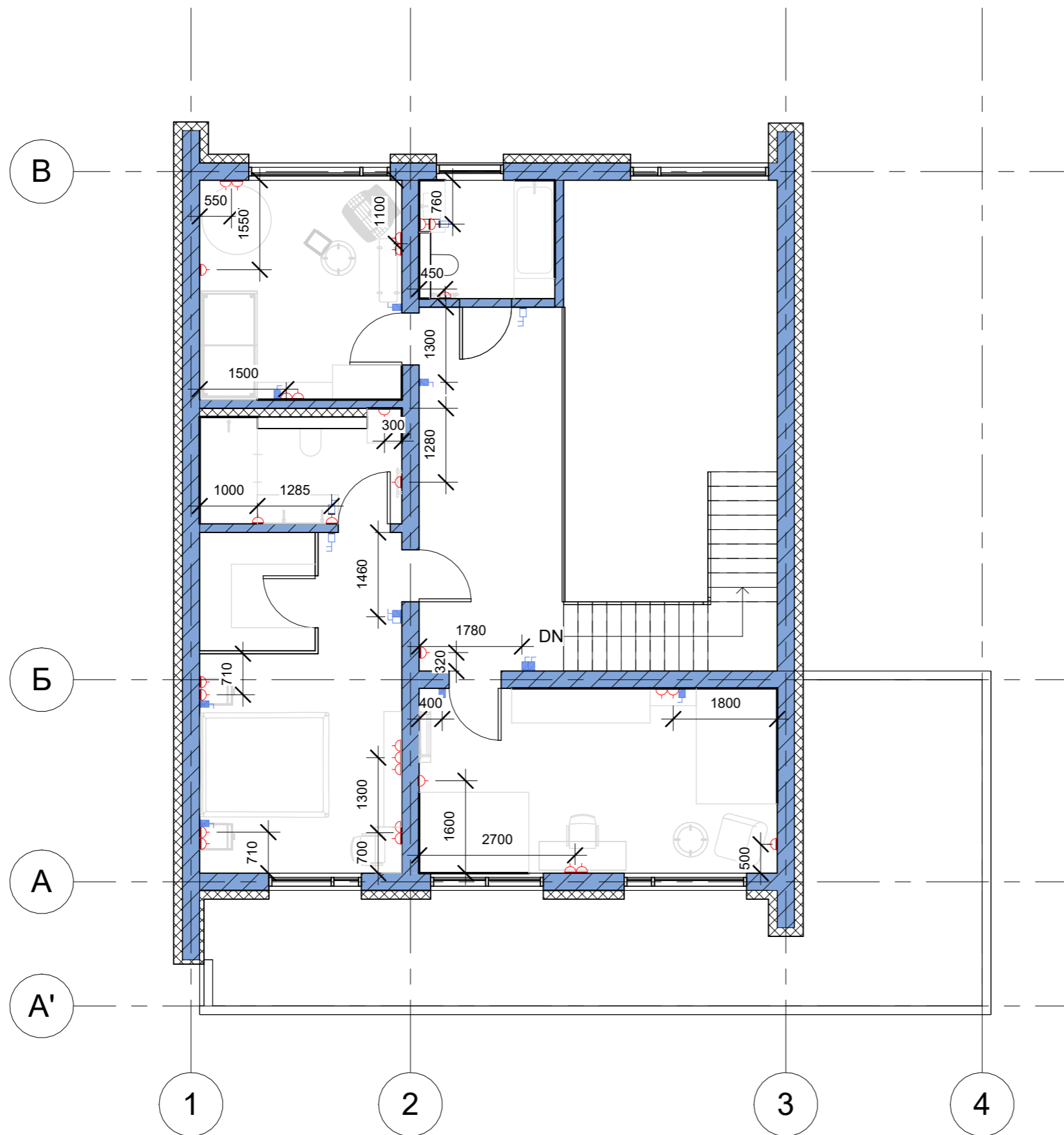
-  Розетка 220В
-  Одноклавішний вимикач
-  Двоклавішний вимикач
-  Прохідний вимикач
-  Перехресний вимикач
-  Майстер-вимикач

ПРИМІТКИ:







1. Всі розміри уточнити на місці.
2. Всі розміри вказані з урахуванням оздоблювальних матеріалів.
3. Всі висоти надані від чистового рівня підлоги.
4. Висота розеток $H=300\text{мм}$ від рівня чистової підлоги, крім тих що з виносками.
5. Розміри прив'язані до геометричного центру рамки.
6. Підключення обладнання і техніки уточнити згідно з обраними моделями.
7. Умовні позначення вимикачів, зображено у збільшеному масштабі для покращення читабельності креслення.
8. Підбір діаметру та потужності кабелів виконує електрик.
9. Вивід під кондиціонер узгодити перед монтажем.
10. Висота вимикачів $H=900\text{мм}$ від рівня підлоги
11. Дивитись лист разом з планом розміщення освітлення.

Назва проекту:	Двоповерховий котедж
Виконала:	Полторак Вікторія

План електрики 1 поверху	
12	



УМОВНІ ПОЗНАЧЕННЯ:

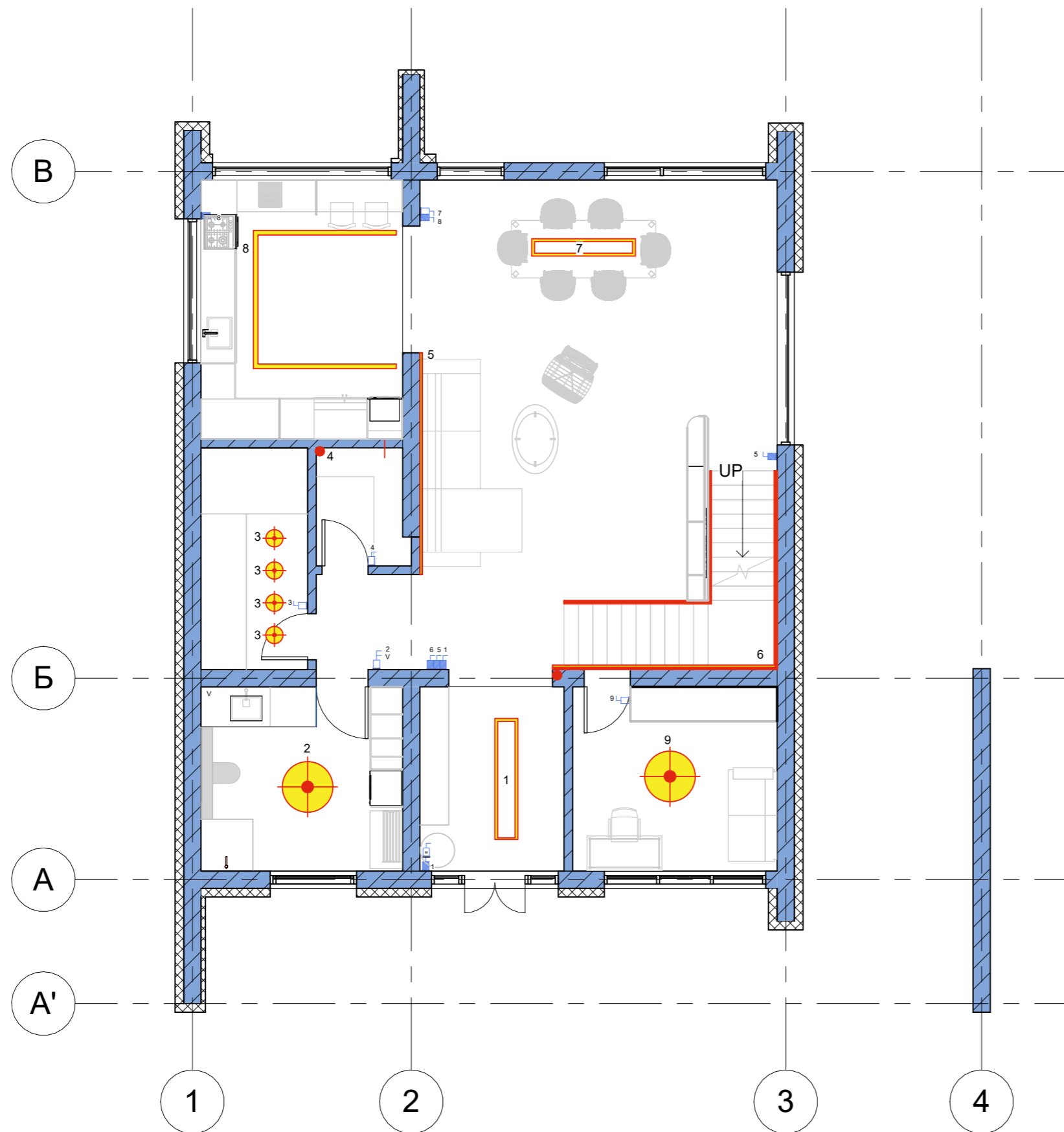
-  Розетка 220В
-  Одноклавішний вимикач
-  Двоклавішний вимикач
-  Прохідний вимикач
-  Перехресний вимикач
-  Вимикач вентилятора

ПРИМІТКИ:

1. Всі розміри уточнити на місці.
2. Всі розміри вказані з урахуванням оздоблювальних матеріалів.
3. Всі висоти надані від чистового рівня підлоги.
4. Висота розеток $H=300\text{мм}$ від рівня чистової підлоги, крім тих, що вказані з виносками.
5. Розміри прив'язані до геометричного центру рамки.
6. Умовні позначення вимикачів, зображено у збільшеному масштабі для покращення читабельності креслення.
7. Підбір діаметру та потужності кабелів виконує електрик.
8. Вивід під кондиціонер узгодити перед монтажем.

Назва проєкту:	Двоповерховий котедж
Виконала:	Полторак Вікторія

План електрики 2 поверху	
13	



УМОВНІ ПОЗНАЧЕННЯ:

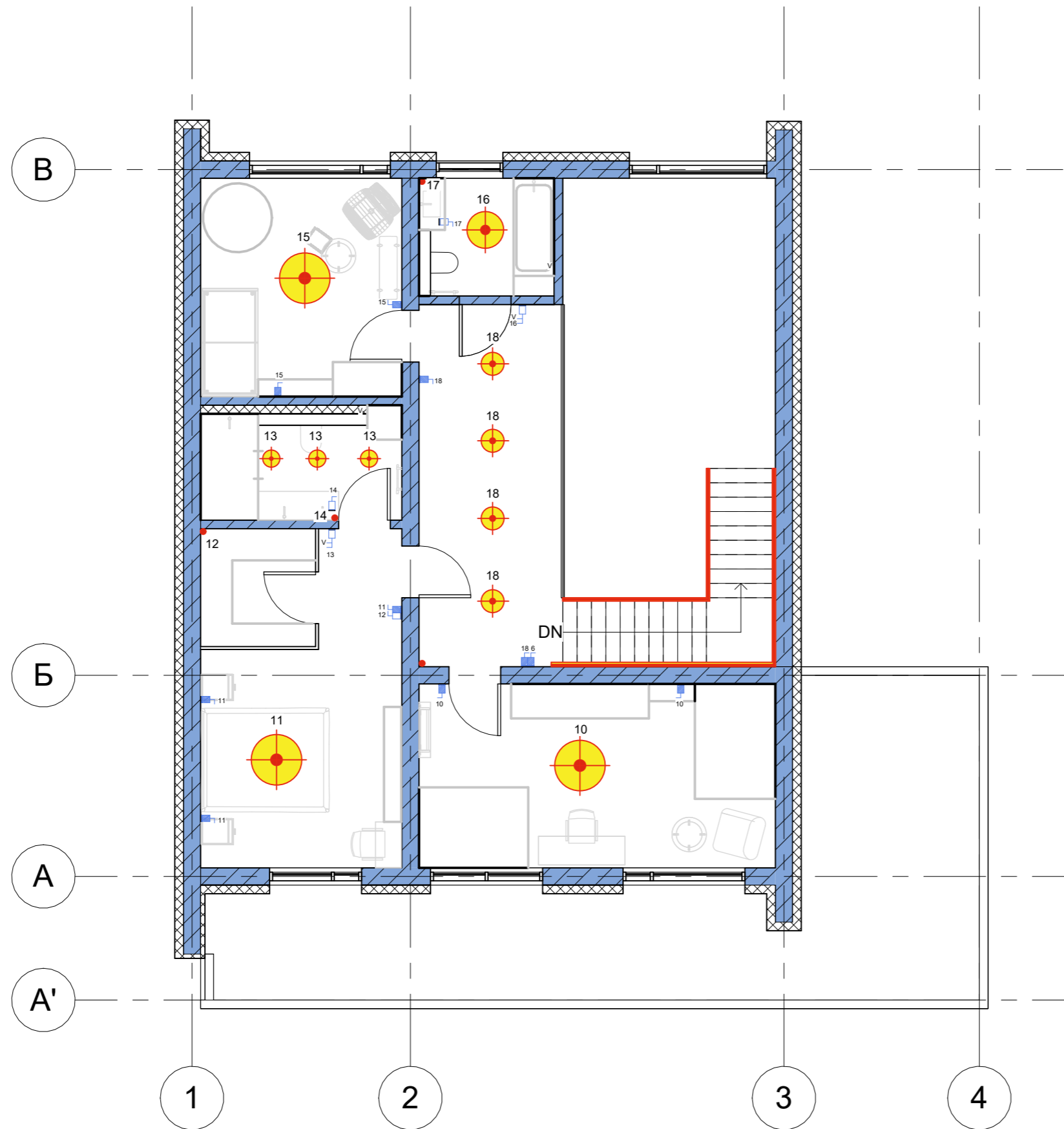
-  Трекова система
-  Точковий світильник
-  Стельовий світильник
-  Вивід для LED підсвітки
-  LED підсвітка
-  Двоклавішний вимикач
-  Одноклавішний вимикач
-  Прохідний вимикач
-  Перехресний вимикач
-  Майстер-вимикач
-  Вимикач вентилятора
-
-  1 Група освітлювальних приладів з маркуванням відповідним до вимикача, що регулює групу

ПРИМІТКИ:

1. Всі розміри уточнити на місці
2. Всі розміри вказані з урахуванням оздоблювальних матеріалів.
3. Всі висоти надані від чистового рівня. підлоги.
4. Висота вимикачів Н=900мм від рівня ЧИСТОВОЇ ПІДЛОГИ.
5. Дивитись лист разом з планом розміщення освітлення, планом стель та розгортками.
6. Розміри прив'язані до геометричного центру рамки.
7. Температура освітлення у всіх. кімнатах однакова 4000 - 4500 К

Назва проекту:	Двоповерховий котедж
Виконала:	Полторак Вікторія

План освітлення та фаз вимикання 1 поверху	
14	



УМОВНІ ПОЗНАЧЕННЯ:

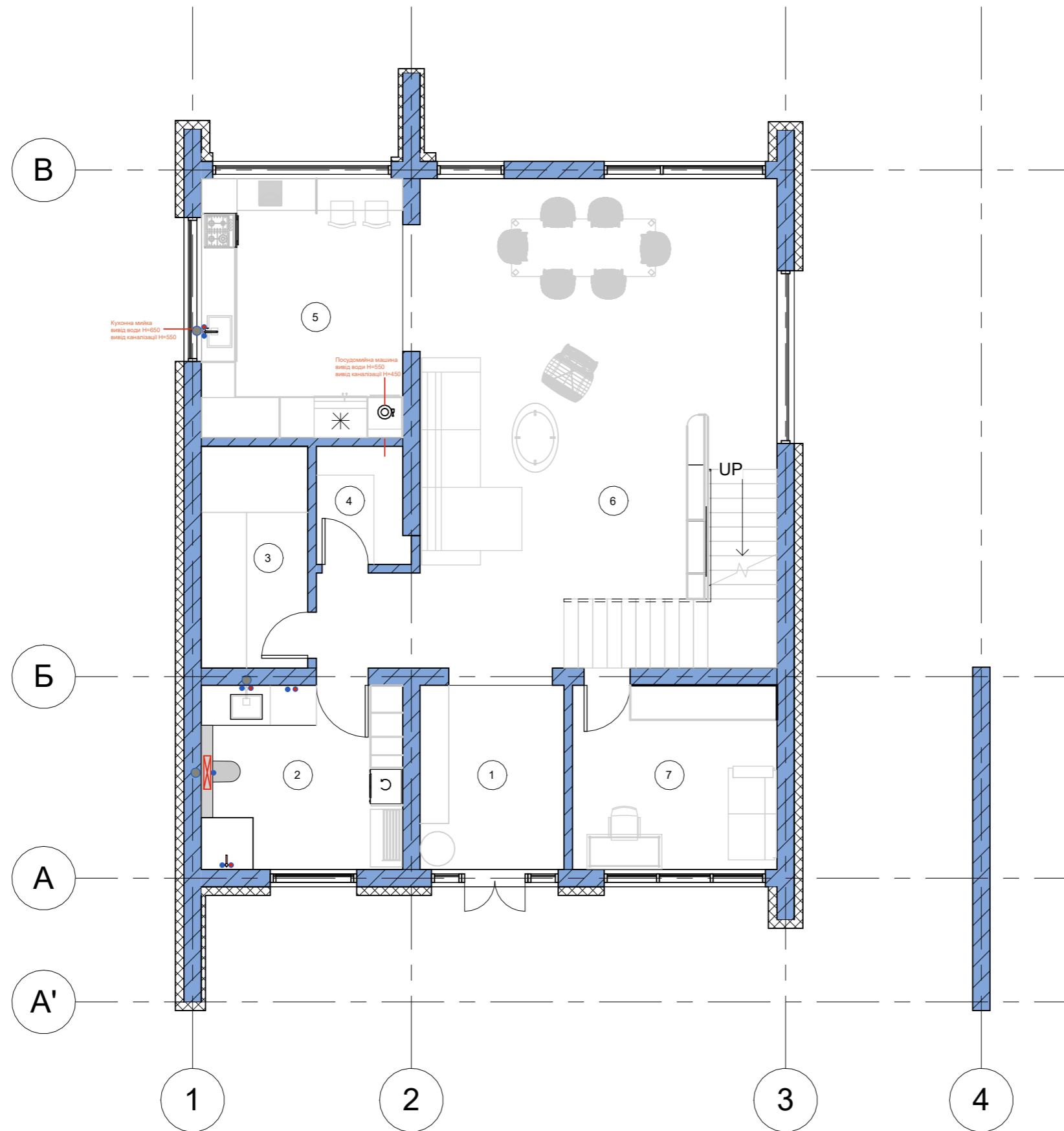
-  Точковий світильник
-  Стельовий світильник
-  Вивід для LED підсвітки
-  LED підсвітка
-  Двоклавішний вимикач
-  Одноклавішний вимикач
-  Прохідний вимикач
-  Перехресний вимикач
-  Майстер-вимикач
-  Вимикач вентилятора
-  Група освітлювальних приладів з маркуванням відповідним до вимикача, що регулює групу

ПРИМІТКИ:

1. Всі розміри уточнити на місці
2. Всі розміри вказані з урахуванням оздоблювальних матеріалів.
3. Всі висоти надані від чистового рівня, підлоги.
4. Висота вимикачів Н=900мм від рівня ЧИСТОВОЇ ПІДЛОГИ.
5. Дивитись лист разом з планом розміщення освітлення, планом стель та розгортками.
6. Розміри прив'язані до геометричного центру рамки.
7. Температура освітлення у всіх кімнатах однакова 4000 - 4500 К

Назва проекту:	Двоповерховий котедж
Виконала:	Полторак Вікторія

План освітлення та фаз вимикання 2 поверху	
15	



УМОВНІ ПОЗНАЧЕННЯ:

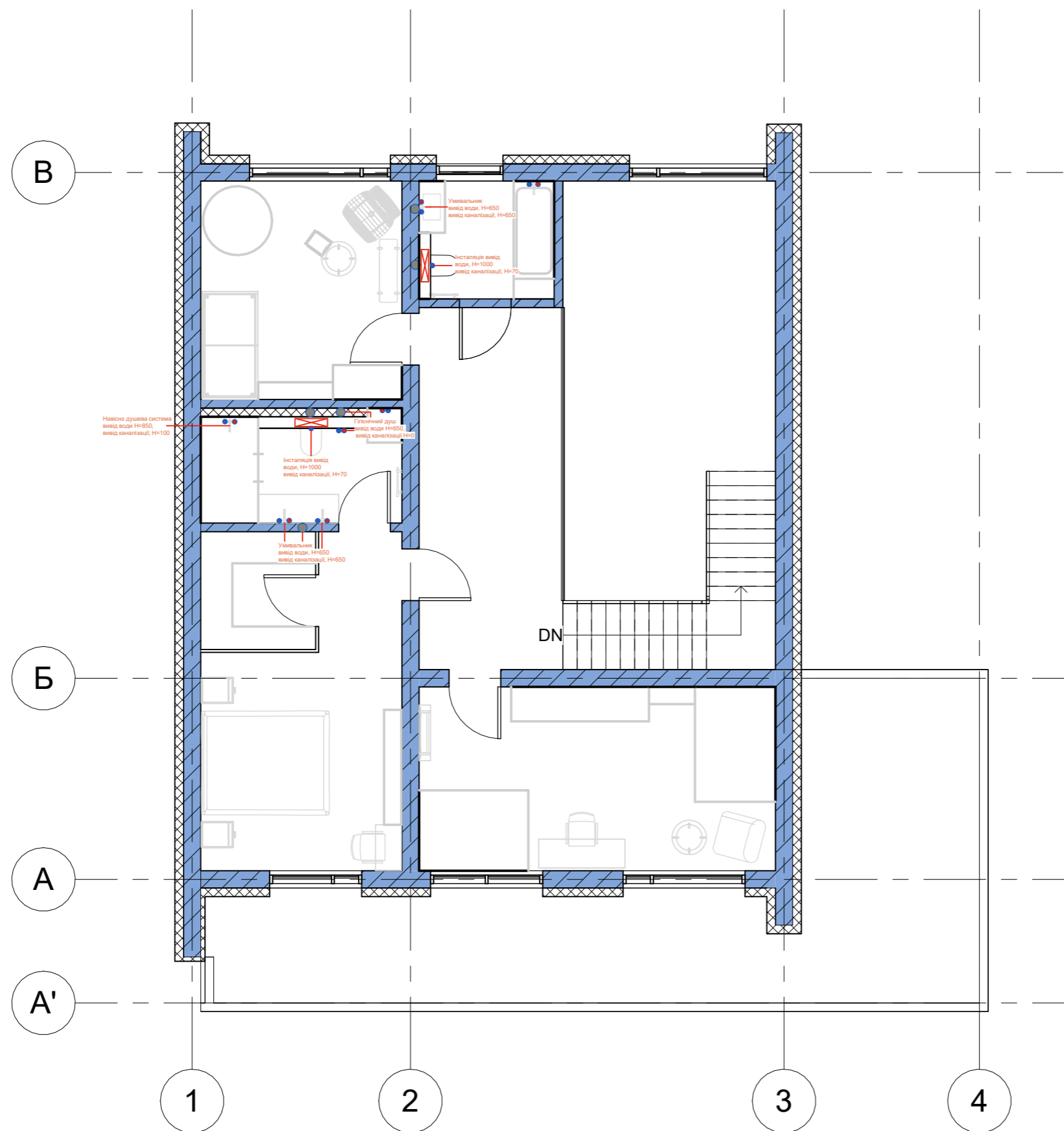
- Вивід ХВ
- Вивід ГВ
- Каналізаційний стояк
- Монтаж інсталяції під унітаз
- ↻ Пральна машина
- P Посудомийна машина

ПРИМІТКИ:

1. Всі розміри уточнити на місці.
2. Всі розміри вказані з урахуванням оздоблювальних матеріалів.
3. Всі висоти надані від чистового рівня підлоги.
4. Перед монтажем ознайомитись із характеристиками та схемами сантехнічного обладнання!
5. Розміщення виводів для бойлера та фільтра узгодити з фахівцями.

Назва проєкту:	Двоповерховий котедж
Виконала:	Полторак Вікторія

План сантехніки 1 поверху
16



УМОВНІ ПОЗНАЧЕННЯ:

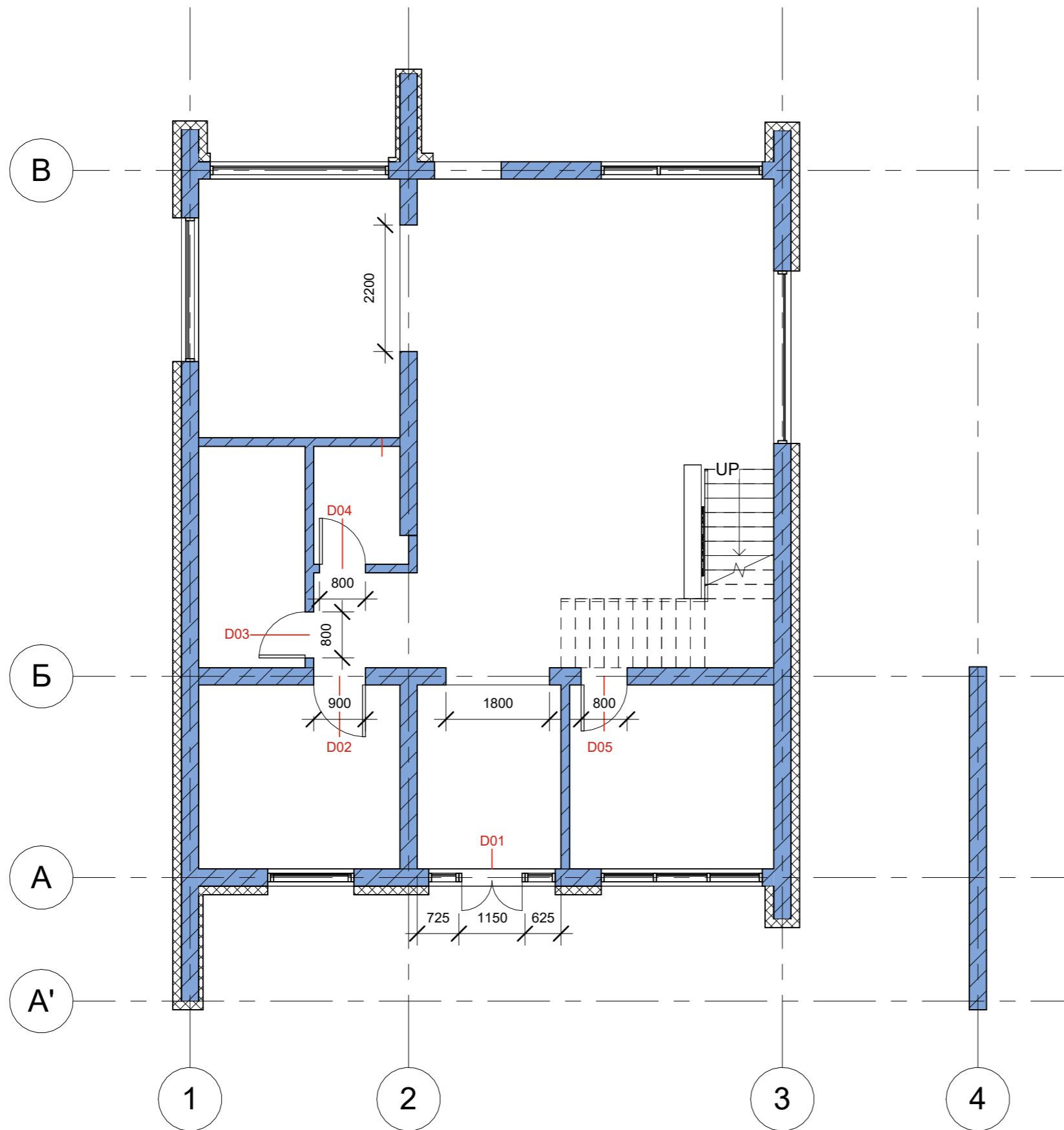
- Вивід ХВ
- Вивід ГВ
- Каналізаційний стояк
- Монтаж інсталяції під унітаз

ПРИМІТКИ:

1. Всі розміри уточнити на місці.
2. Всі розміри вказані з урахуванням оздоблювальних матеріалів.
3. Всі висоти надані від чистового рівня підлоги.
4. Перед монтажем ознайомитись із характеристиками та схемами, сантехнічного обладнання!
5. Розміщення виводів для бойлера та фільтра узгодити з фахівцями.

Назва проєкту:	Двоповерховий котедж
Виконала:	Полторак Вікторія

План сантехніки 2 поверху
17



УМОВНІ ПОЗНАЧЕННЯ:

Специфікація дверей

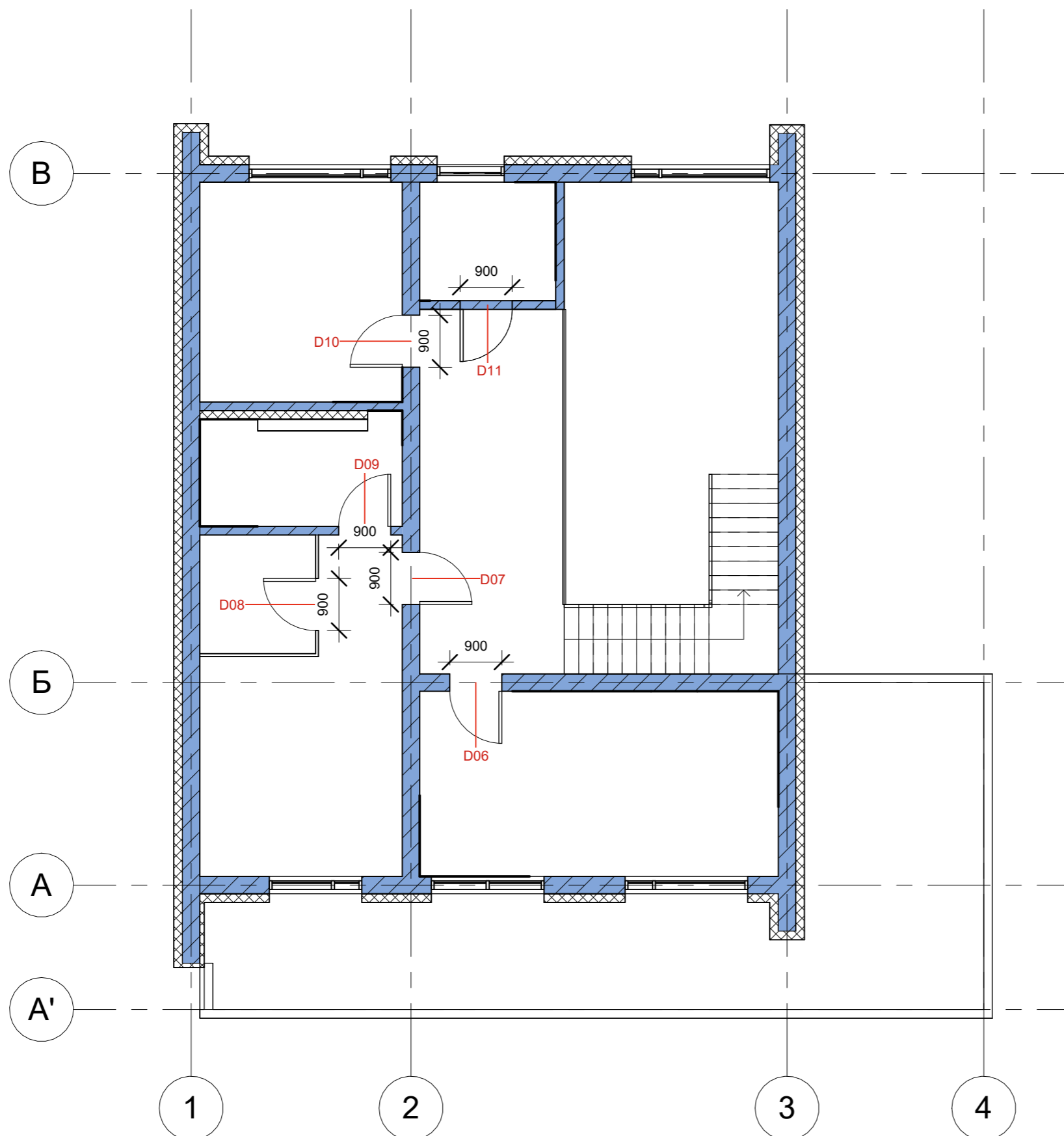
Назва	Ширина	Висота
D01	1050	2800
D05	800	2100
D04	800	2100
D03	800	2100
D02	900	2100

ПРИМІТКИ:

1. Всі розміри дверей уточнити по чистовому заміру приміщення.
2. Розглядати разом із візуалізацією проекту.
3. Розміри дверних прорізів узгодити з фахівцями.

Назва проекту:	Двоповерховий котедж
Виконала:	Полторак Вікторія

План дверей та отворів 1 поверху



УМОВНІ ПОЗНАЧЕННЯ:

Специфікація дверей		
Назва	Ширина	Висота
D06	900	2100
D07	900	2100
D10	900	2100
D09	900	2100
D11	900	2100
D08	900	2100
D12	900	2100

ПРИМІТКИ:

1. Всі розміри дверей уточнити по чистовому заміру приміщення.
2. Розглядати разом із візуалізаціями до проекту.
3. Розміри дверних прорізів узгодити з фахівцями.

Назва проекту:	Двоповерховий котедж
Виконала:	Полторак Вікторія

План дверей та отворів 2 поверху



Назва проєкту:	Двоповерховий котедж
Виконала:	Полторак Вікторія

Візуалізація вітальні перший поверх	
20	

УМОВНІ ПОЗНАЧЕННЯ:



Назва проєкту:	Двоповерховий котедж
Виконала:	Полторак Вікторія

Візуалізація вітальні перший поверх	
21	

УМОВНІ ПОЗНАЧЕННЯ:



Назва проєкту:	Двоповерховий котедж
Виконала:	Полторак Вікторія

Візуалізація кухні	
22	

УМОВНІ ПОЗНАЧЕННЯ:



Назва проєкту:	Двоповерховий котедж
Виконала:	Полторак Вікторія

Візуалізація кухні	
23	



УМОВНІ ПОЗНАЧЕННЯ:

Назва проєкту:	Двоповерховий котедж
Виконала:	Полторак Вікторія

Візуалізація кабінету	
24	



УМОВНІ ПОЗНАЧЕННЯ:

Назва проєкту:	Двоповерховий котедж
Виконала:	Полторак Вікторія

Візуалізація ванної кімнати першого поверху	
25	