

MEDLÁNKY MEZI NEBEM A ZEMÍ

LÉTAT, ŽÍT A POTKÁVAT SE TAM, KDE SE POHYB STÁVÁ ZÁŽITKEM



KONCEPT

Koncept návrhu vychází z myšlenky otevřeného letiště jako místa, kde se technický svět letectví přirozeně propojuje s každodenním životem, kulturou a komunitou. Návrh otvírá původně uzavřené území veřejnosti a vytváří nové situace, ve kterých lze letectví nejen pozorovat, ale také mu porozumět a aktivně ho zažít. Důraz je kladen na čitelnost prostoru, bezpečnost provozu a jasné vymezení jednotlivých úrovní přístupnosti.

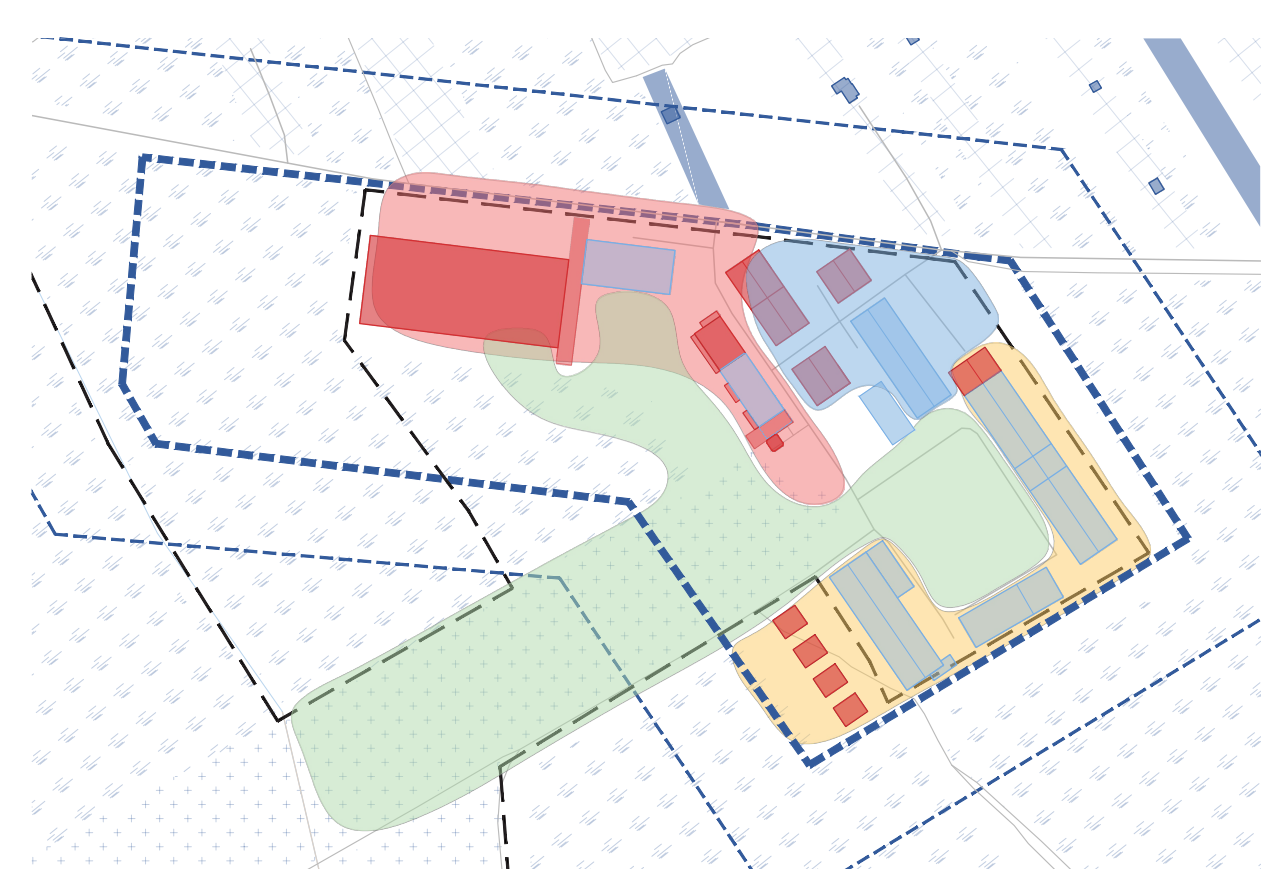
Zásadními prvky konceptu jsou hlavní budova, komunitní zázemí pilotů a programy určené široké veřejnosti. Revitalizovaná hlavní budova propojuje historickou identitu letiště se současností, zatímco ubytování, klubové prostory a veřejné terasy podporují myšlenku žít v letišti a dlouhodobě fungování komunity. Architektura pracuje s lehkostí, průhledy a technickou estetikou, která odkazuje na letecké prostředí a zdůrazňuje charakter místa. Celý areál je koncipován jako otevřený, flexibilní a postupně rozvíjitelný celek.

NÁVRH A STRUKTURA

Návrh rozvíjí areál letiště Medlanky jako otevřený celek, který dokáže současně plnit provozní, veřejné i komunitní funkce. Základní strukturou návrhu je respekt k existujícím drahám, hangárům a technickému zázemí, na které jsou navázány nové objemy a programy. Ty rozšiřují původně uzavřený areál o místa pobytu, vzdělávání, krátkodobého ubytování a podnikání.

Jednotlivé části areálu jsou navrženy tak, aby podporovaly plynulý pohyb lidí i letadel a zároveň vytvářely jasnou orientaci v prostoru. Veřejné funkce jsou soustředěny do čitelných tras a uzlů, odkud je možné letiště vnímat, pozorovat a zažít, zatímco soukromé a provozní části zůstávají funkčně oddělené. Návrh tak vytváří prostředí, kde se technický provoz a veřejný život navzájem neruší, ale doplňují.

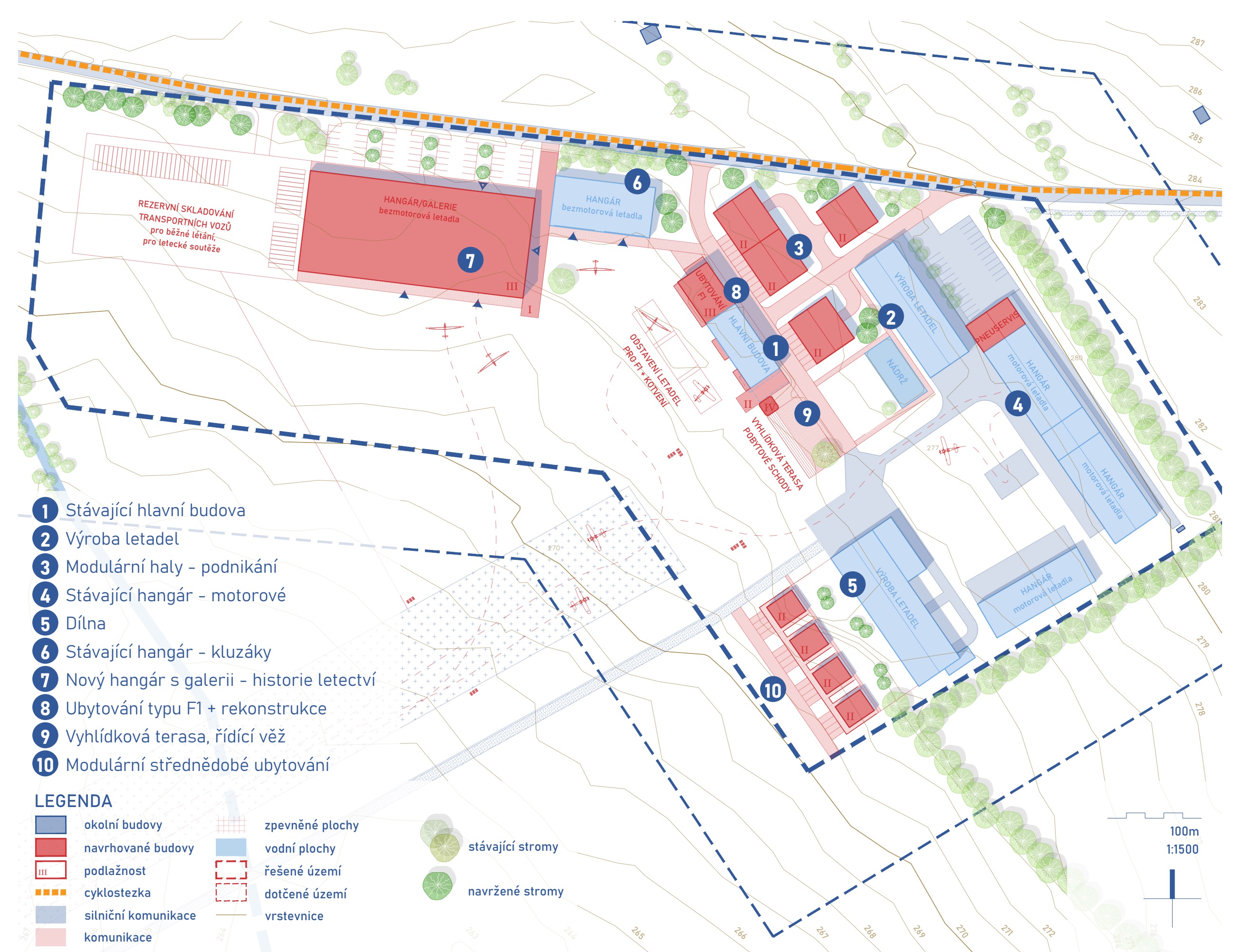
Důležitou součástí návrhu je práce s měřítkem a postupným přechodem mezi jednotlivými zónami. Areál není vnímán jako jeden uzavřený celek, ale jako sekvence míst s různou mírou otevřenosti a intenzitou využití. Tato gradace umožňuje existenci klidných i aktivních prostorů a podporuje dlouhodobou udržitelnost a flexibilitu rozvoje letiště.



AREÁL A FUNKCE

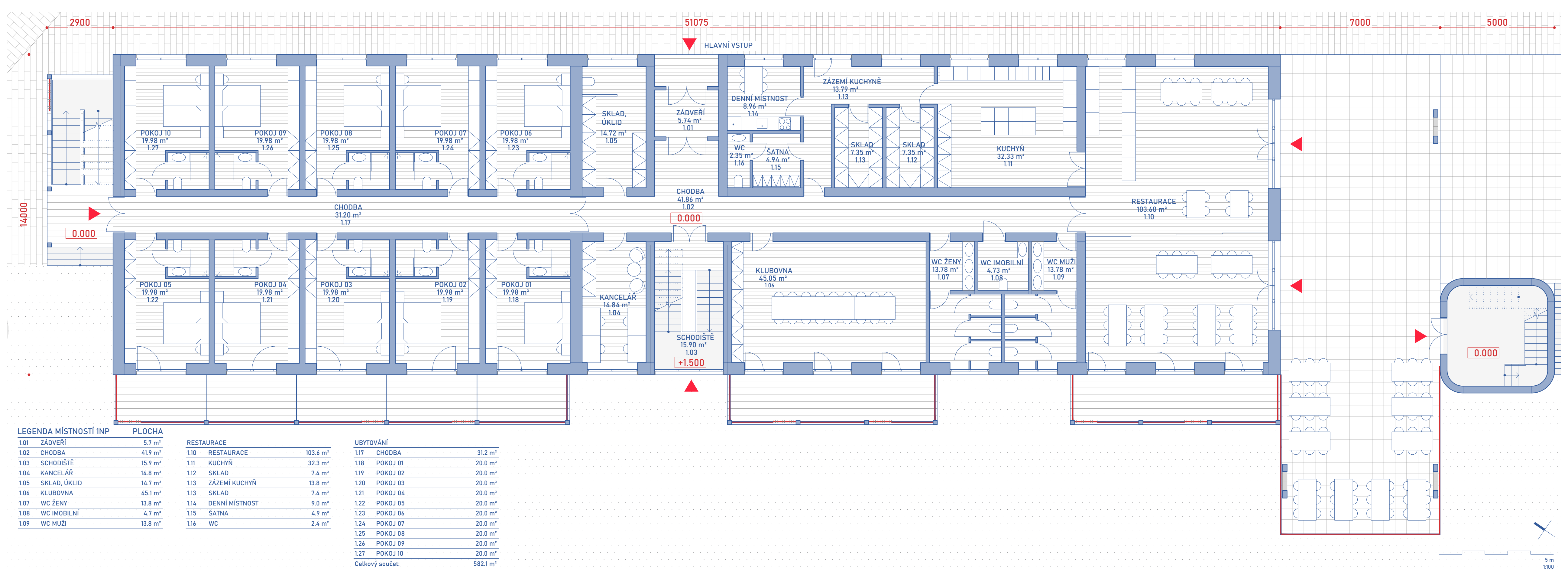
Areál letiště je v návrhu funkčně členěn do čitelných zón podle typu pohybu a míry přístupnosti. Veřejné trasy a pobytové plochy jsou odděleny od provozních a soukromých částí, zatímco letecký provoz zůstává jasně vymezeným, bezpečným prostorem.

Červená – pohyb veřejnosti (návštěvníci, galerie), Modrá – soukromé provozy, Zelená – prostor pohybu letadel, Žlutá – zázemí letiště (hangáry, dílny, sklad paliva)



- 1 Stávající hlavní budova
- 2 Výroba letadel
- 3 Modulární haly - podnikání
- 4 Stávající hangár - motorové
- 5 Dílna
- 6 Stávající hangár - kluzáky
- 7 Nový hangár s galerií - historie letectví
- 8 Ubytování typu F1 + rekonstrukce
- 9 Vyhlídková terasa, řídicí věž
- 10 Modulární střednědobé ubytování

- LEGENDA**
- okružní budovy
 - navrhované budovy
 - podlažnost
 - cyklostezka
 - silniční komunikace
 - komunikace
 - zpevněné plochy
 - vodní plochy
 - řešené území
 - dotčené území
 - vrstevnice
 - stávající stromy
 - navržené stromy



LEGENDA MÍSTNOSTÍ INP	PLOCHA
1.01 ZÁDVEŘÍ	5,7 m ²
1.02 CHODBA	41,9 m ²
1.03 SCHODIŠTĚ	15,9 m ²
1.04 KANCELÁŘ	14,8 m ²
1.05 SKLAD ÚKLIDU	14,7 m ²
1.06 KLUBOVNA	45,1 m ²
1.07 WC ŽENY	13,8 m ²
1.08 WC IMOBILNÍ	4,7 m ²
1.09 WC MUŽI	13,8 m ²
1.10 RESTAURACE	103,6 m ²
1.11 KUCHYŇ	32,3 m ²
1.12 SKLAD	7,4 m ²
1.13 ZÁZEMÍ KUCHYŇ	13,8 m ²
1.14 DENNÍ MÍSTNOST	9,0 m ²
1.15 ŠATNA	4,9 m ²
1.16 WC	2,4 m ²
1.17 CHODBA	31,2 m ²
1.18 POKOJ 01	20,0 m ²
1.19 POKOJ 02	20,0 m ²
1.20 POKOJ 03	20,0 m ²
1.21 POKOJ 04	20,0 m ²
1.22 POKOJ 05	20,0 m ²
1.23 POKOJ 06	20,0 m ²
1.24 POKOJ 07	20,0 m ²
1.25 POKOJ 08	20,0 m ²
1.26 POKOJ 09	20,0 m ²
1.27 POKOJ 10	20,0 m ²
Celkový součet:	582,1 m²

Autor práce: Bc. Jiljí Kučera
Vedoucí práce: prof. Ing. arch. Jiljí Šindlar CSc.

Ateliér: NGA056 - Specializovaný ateliér
Téma práce: Revitalizace Hlavní budovy Letiště Medlanky
Ročník/semestr/rok: 2. / zimní / 2025-2026

