



ASU  
جامعة العلوم التطبيقية الخاصة  
APPLIED SCIENCE PRIVATE UNIVERSITY

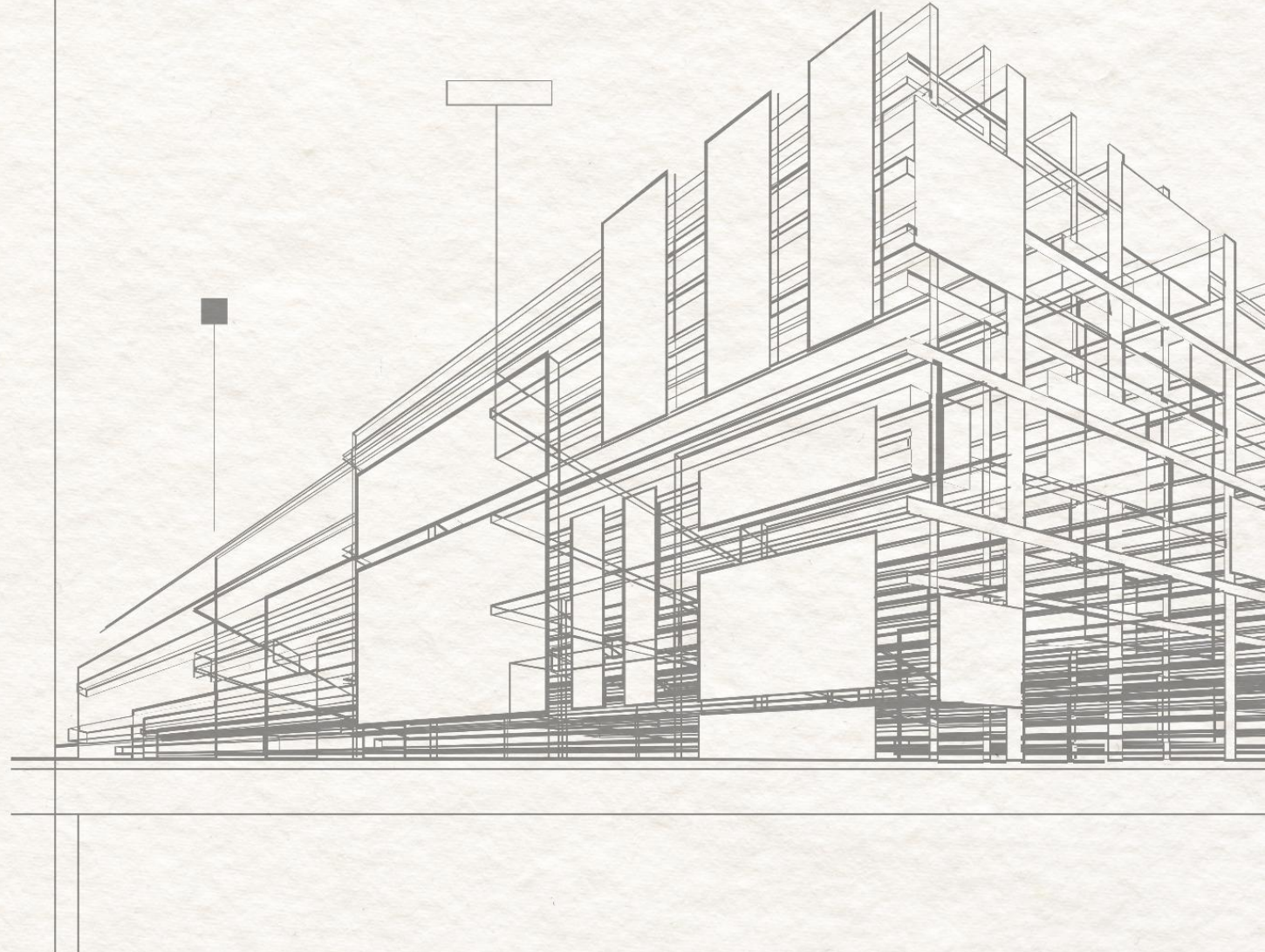


FAD  
كلية الفنون والتصميم  
FACULTY OF ART AND DESIGN

# PAVILION

## INTERIOR DESIGN

AMANI AYMAN DARAGHMEH



# الموقع العام

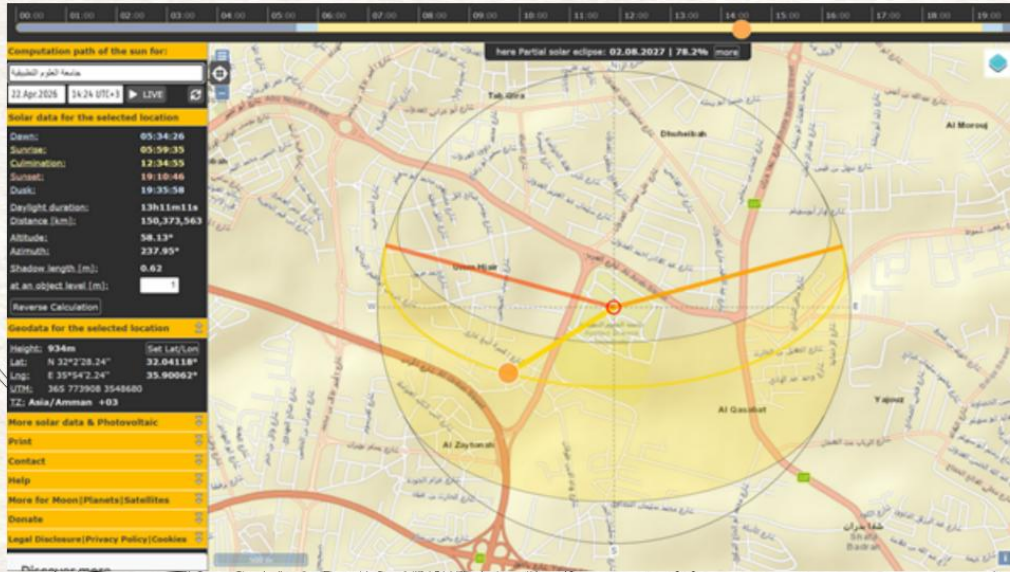
يقع الموقع ضمن منطقة شفا بدران في شمال عمّان، وهي منطقة مرتفعة نسبيًا وتتميز بهدوء نسبي مقارنة بمركز المدينة، مع سهولة الوصول عبر الطرق الرئيسية ووسائل النقل.





# المناخ والشمس

- **مسار الشمس** : يقع الموقع في الأردن (نصف الكرة الشمالي). في الصيف تشرق الشمس من الشمال الشرقي وتغرب في الشمال الغربي، مما يعرض الواجهات الشمالية والشرقية لحرارة الصباح الشديدة. في الشتاء يكون المسار من الجنوب الشرقي إلى الجنوب الغربي.
- **زوايا التظليل** : يجب توجيه فتحات البافليون أو استخدام عناصر تظليل (كاسرات شمس) موجهة نحو الجنوب والشرق للحماية من أشعة الشمس المباشرة الحارة.
- **تحليل الخصوصية** يطل الموقع مباشرة على منطقة مواقف السيارات المفتوحة والمزدحمة.







# الرؤية البصرية

- الموقع مكشوف نسبيًا
- قابلية رؤية عالية من مختلف الاتجاهات



# تحليل سلوك المستخدم

المستخدم الأساسي هو:

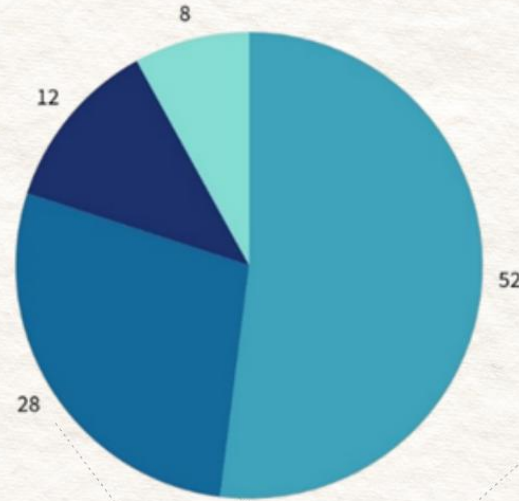
- طالب جامعي (18-25 سنة)
  - عضو هيئة تدريس (30-55 سنة)
- أنماط الاستخدام:

- استراحة قصيرة بين المحاضرات
- انتظار زملاء
- استخدام الهاتف أو الدراسة السريعة
- اجتماعات قصيرة

المستخدم لا يبحث عن إقامة طويلة، بل عن "راحة مؤقتة ذات جودة عالية".  
لذلك قمت بعمل استبيان لمعرفة احتياجات المستخدمين في هذه المساحة

# نتائج استبيان :

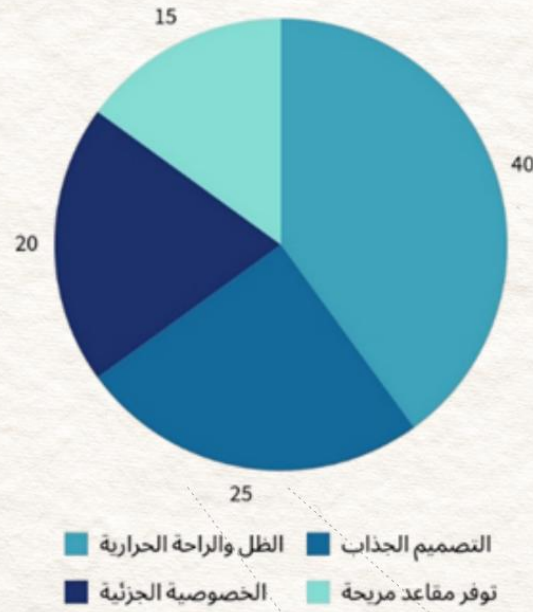
السؤال 1: ما الهدف الأساسي من استخدام البافليون داخل الجامعة؟



الراحة بين المحاضرات  
الجلوس الاجتماعي  
الدراسة السريعة  
انتظار الآخرين

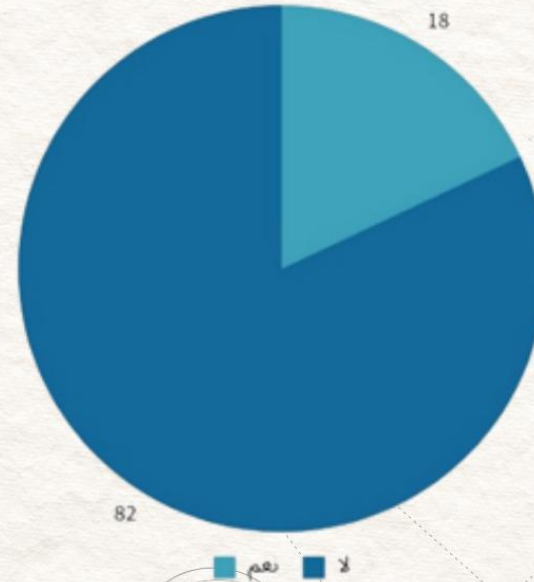
# نتائج استبيان :

السؤال 2: ما أهم عنصر يجذبك للجلوس ؟



# نتائج استبيان :

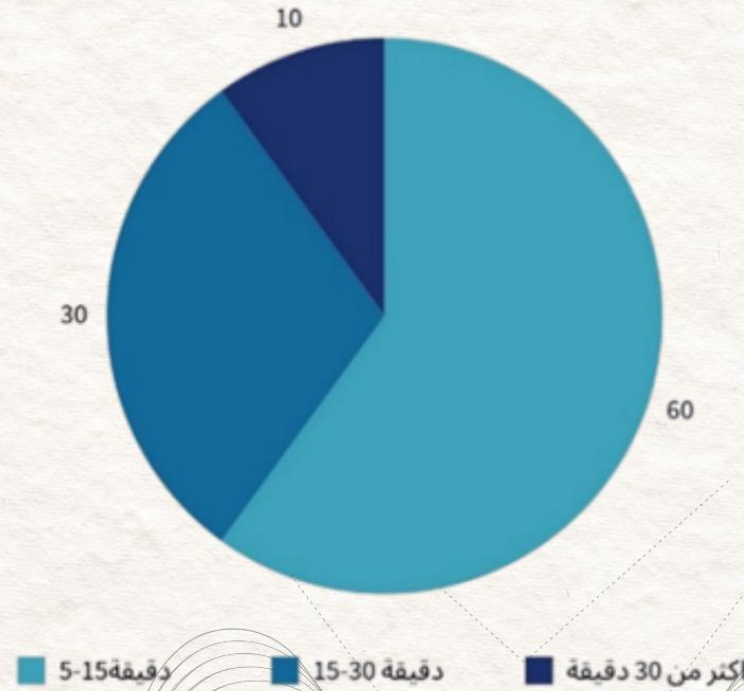
السؤال 3: هل تشعر أن الفراغات الحالية في الجامعة كافية للراحة؟



**نتيجة مهمة:**  
هناك نقص واضح في أماكن الاستراحة المريحة داخل الحرم الجامعي.

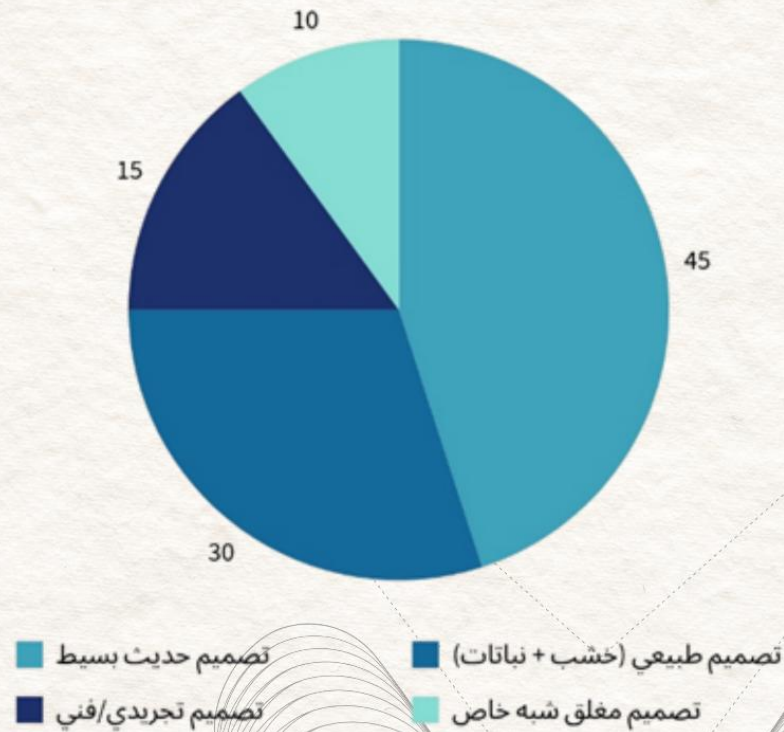
# نتائج استبيان :

السؤال 4: كم المدة التي تفضل الجلوس فيها؟



# نتائج استبيان :

السؤال 5: ما نوع التصميم المفضل لديك؟



# تحليل نتائج الاستبيان (Design Implications)

من النتائج استنتجت انه :

- الحاجة الأساسية هي الراحة السريعة وليس الإقامة الطويلة
- عنصر الظل هو العامل الأكثر تأثيرًا في قرار الاستخدام
- الطلاب يعانون من نقص واضح في أماكن الجلوس المريحة
- هناك رغبة قوية في دمج الطبيعة داخل الفراغات الجامعية
- التصميم يجب أن يكون جذاب بصريًا ليشجع الاستخدام التلقائي

# ملاحظاتى الخاصة

- الموقع يقع ضمن بيئة تعليمية سريعة الإيقاع، مما يتطلب تصميمًا يعتمد على الاستخدام المؤقت
- هناك حاجة واضحة لخلق فراغ استراحة بديل عن الفراغات التقليدية غير المريحة
- يجب أن يركز التصميم على توفير الظل والراحة الحرارية كأولوية قصوى
- الفراغ يجب أن يوازن بين التفاعل الاجتماعي والخصوصية الجزئية
- النتائج تؤكد نقصًا في جودة أماكن الاستراحة داخل الحرم الجامعي
- التصميم يجب أن يكون نقطة جذب بصرية داخل المسار الحركي للطلاب
- المساحة الصغيرة تتطلب حلول تصميمية ذكية متعددة الاستخدام

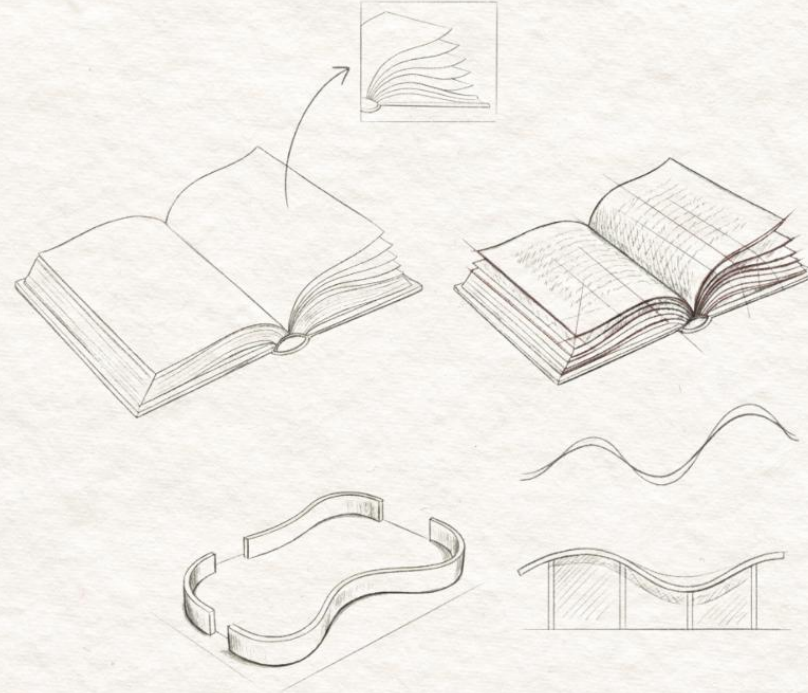
# أنواع التوجهات التصميمية

- **العمارة العضوية (Organic Architecture):** هذا النوع يعتمد على محاكاة الأشكال الطبيعية والابتعاد عن الزوايا الحادة، مما يعطي إحساساً بالمرونة والراحة.
- **التصميم المودرن البسيط (Modern Minimalism):** يركز التصميم على الوظيفة والوضوح. استخدام الواجهات الزجاجية الممتدة من الأرض إلى السقف يعزز الاتصال البصري بين الداخل والخارج، وهو مبدأ أساسي في التصميم الحديث.
- **التصميم المستدام (Biophilic Design):** وجود النباتات وتوزيعها داخل الفراغ ليس مجرد زينة، بل هو توجه لربط المستخدم بالطبيعة، مما يزيد من الإنتاجية والراحة النفسية داخل البيئات الجامعية.

# المنهجية المستخدمة

## المنهجية التجريدية (Abstract Methodology):

- لقد بدأت من "مفهوم" (Concept) وهو الكتاب. بدلاً من تصميم مبنى يشبه الكتاب حرفياً، قمت بتجريد حركة الصفحات وتحويلها إلى خطوط انسيابية وكتل معمارية متموجة، مما يعطي المبنى هوية تعليمية وثقافية بأسلوب فني.



# المنهجية المستخدمة

## التوزيع الوظيفي والإضاءة:

- استخدام إضاءة التراك (Track Lighting) يشير إلى منهجية مرنة في الإضاءة، حيث يمكن توجيه الضوء نحو مناطق معينة



## لوحة الألوان (Color Palette Strategy):

- استخدام الألوان الترابية والحيادية مع لمسات من الأخضر الزرعي والأحمر الداكن (Burgundy) يخلق بيئة متزنة بصرياً؛ فهي لا تشتت الانتباه ولكنها في نفس الوقت ليست مملة، مما يحفز على التركيز الطويل.

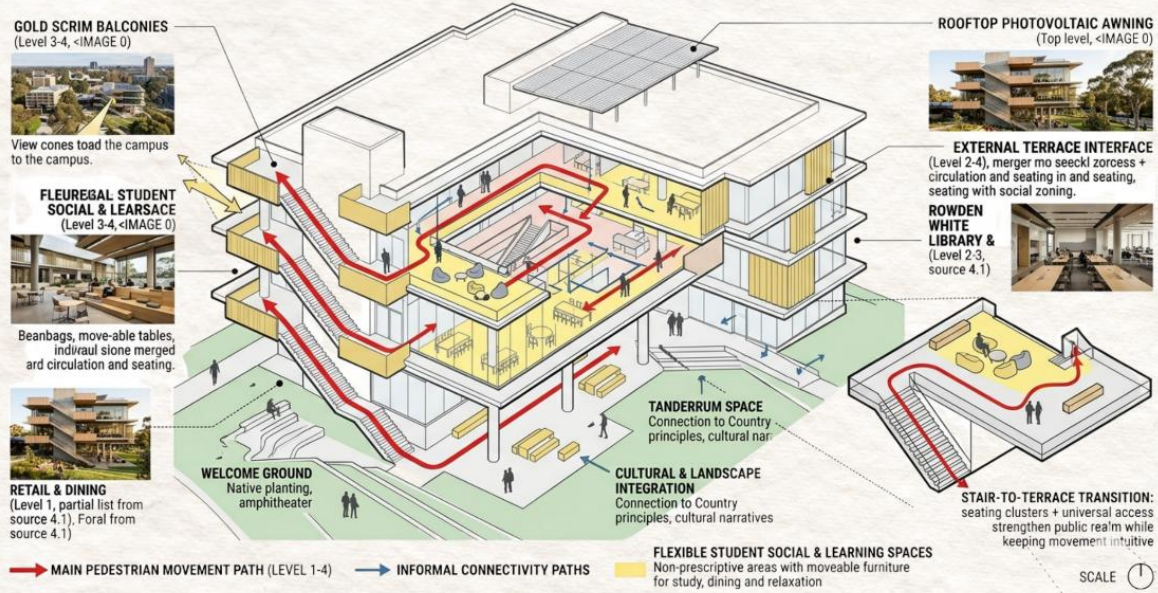
# دراسة حالتان

## جناح الطلاب بجامعة ملبورن (University of Melbourne Student Pavilion)

الميزات المعمارية والوظيفية:

- الهيكل المفتوح والطبقات الفراغية: يتكون المبنى من كتل متدرجة ومفتوحة تخلق طبقات من الفراغات، مما يوفر شفافية بصرية عالية ويسمح للضوء الطبيعي والتهوية بالتدفق بحرية.
- تكامل الحركة والاستخدام: تم دمج مسارات الحركة مع مناطق الجلوس والدراسة غير الرسمية، مما يحول السير في المبنى إلى تجربة اجتماعية عفوية.
- مرونة الفراغات: الفراغات داخل الجناح مرنة بنسبة 100% لاستخدام الطلاب دون أوقات أو وظائف محددة، مما يتيح لهم تشكيل المكان حسب نهارهم (دراسة فردية، مناقشات جماعية، استرخاء).
- المواد: استخدام مواد خام وقوية مثل الخرسانة المكشوفة، والخشب الدافئ (مثل خشب البلاك بوت المحلي)، والزجاج البصري الشفاف، مما يمنح المبنى طابعاً حديثاً وغير رسمي.

University of Melbourne Student Pavilion (Building 162) - مخطط مسار الحركة وتوزيع الوظائف



# دراسة حالتان

## جناح الطموح بجامعة موناش ('Monash University Business School 'The Pavilion')



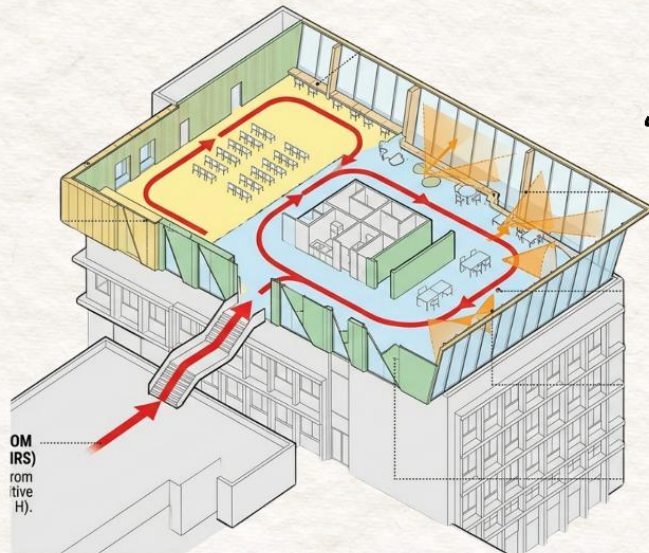
1. University of Melbourne University Business II (Building 162) – Monash University Business School, Caulfield Campus, designed by NH Architecture (Building H).



Internal of runner main pre-function area (from 11m GLT beams), creates column-free, flexible space — integrated stairs with AirStairs (source 4.1).



3. The Pavilion focused details of to capture, and into destinations, — sophisticated, academic, sustainable and innovative.



OM  
IRS  
rom  
tive  
H).

الميزات المعمارية والوظيفية:

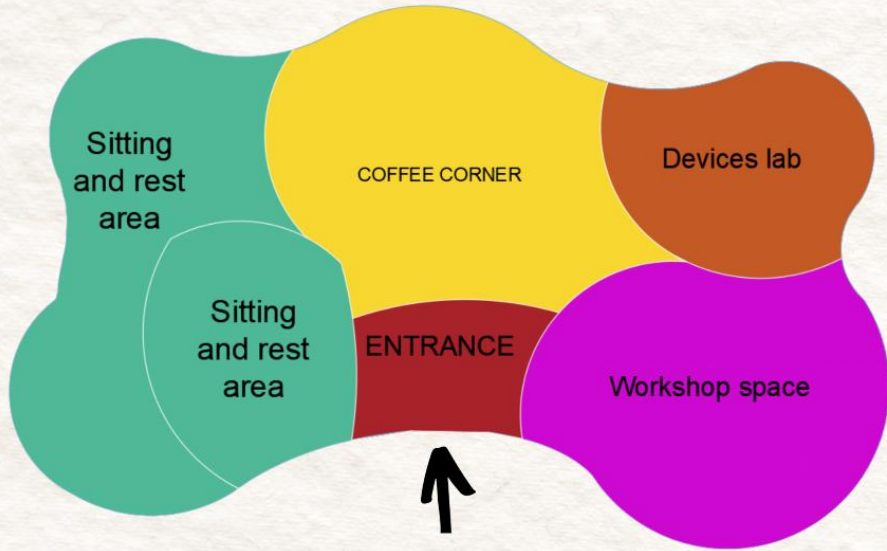
- الهيكل والجمالية الخشبية: تم ترك خشب الرقائقي (CLT) مكشوفاً في الأسقف والجدران، مما يمنح الفراغ دفئاً طبيعياً وجمالية "خضراء" مستدامة، ويقلل من الحاجة لمواد التشطيب التقليدية.
- الواجهة المعدنية المميزة: الواجهة الخارجية مغطاة بصفائح من الزنك الذهبي المُحکم (Textured Gold Zinc cladding) على شكل ألواح راکبة، مما يمنح المبنى مظهراً متلائماً يبرز فوق السطح الخرساني القديم، ويوفر حماية بيئية.
- فراغ قاعة المناسبات (Function Pavilion): الفراغ الرئيسي هو قاعة خالية من الأعمدة بفضل كمرات ضخمة من خشب التاسمانيان أوك الرقائقي، مصممة لاستضافة المؤتمرات، ورش العمل، وحفلات التخرج، مع إطلالة 300 درجة.

# لوحة الافكار ...

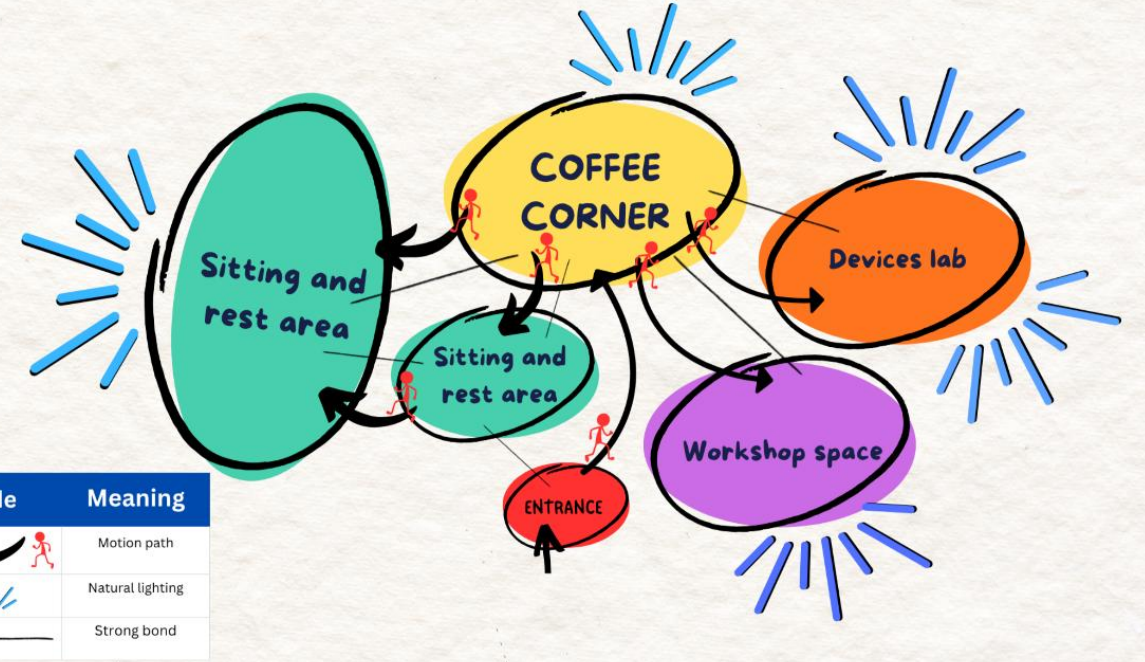


# تقسيم المساحات ...

توزيع المساحات

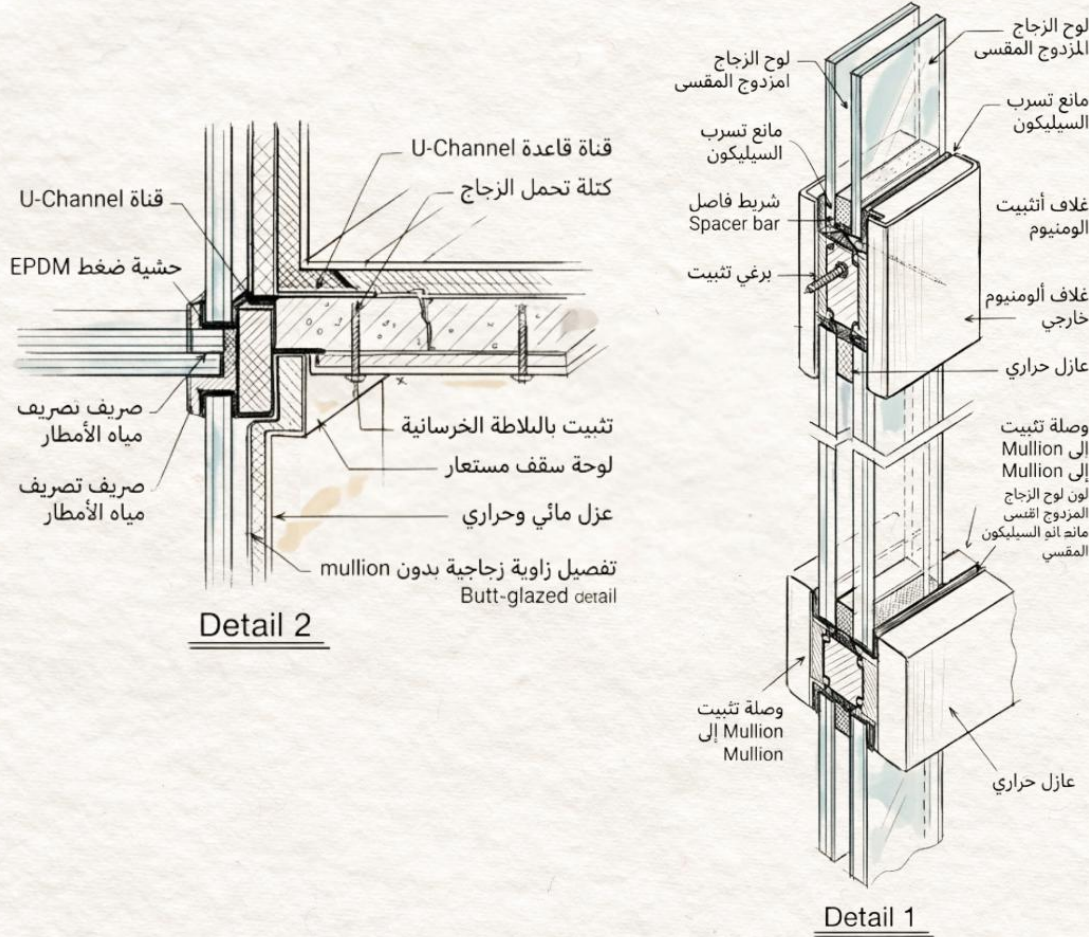


مخطط الفقاعات وحركة المستخدمين

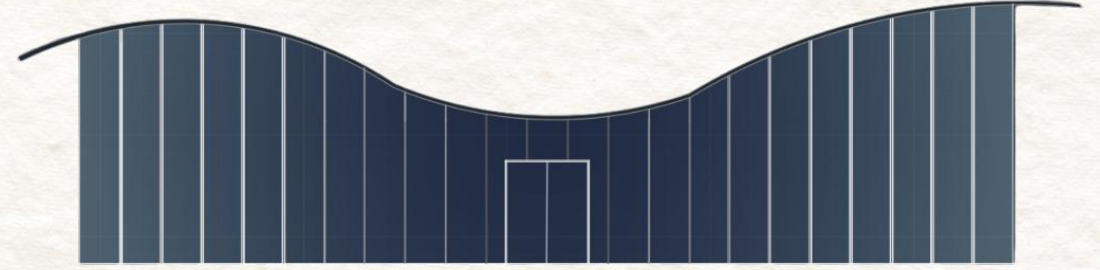


# الواجهة الامامية للتصميم

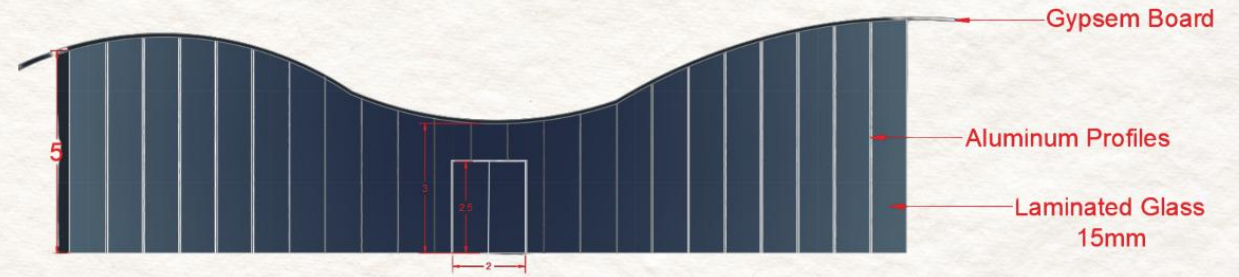
## بعض تفاصيل تركيب الزجاج



## الواجهة



## بعض التفاصيل

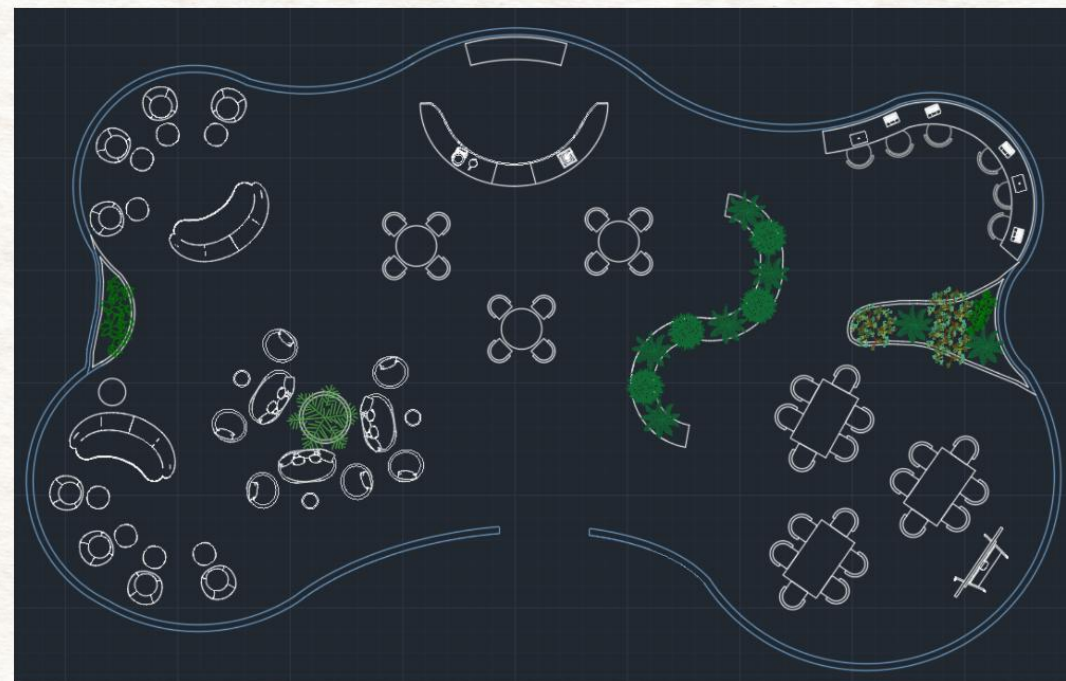


# مخطط المشروع

المخطط ملون



المخطط



# مناظير

## مناظير داخلية



# مناظير

## منظور خارجي



# Thank You.

