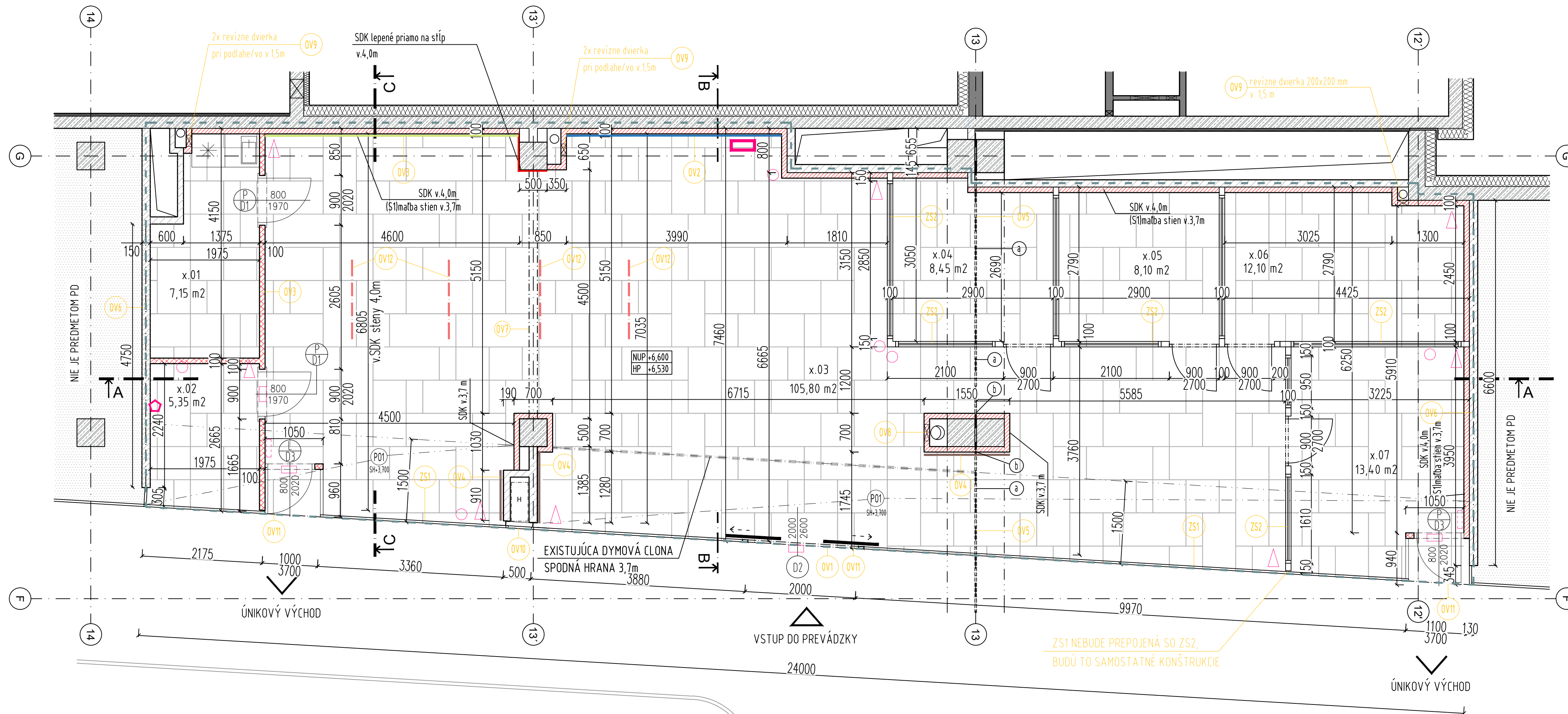




portfolio

Rebeka Karboníková
Projekcia a vizualizácie

konštrukčná časť



LEGENDA MATERIÁLOV A SYMBOLOV:

- EXISTUJÚCI ŽELEZOBETONOVÝ SKELET
- EXISTUJÚCI ŽELEZOBETÓN VODOSTAVEBNÝ BETÓN
- EXISTUJÚCE SADROKARTONOVÉ KONŠTRUKCIE
- EXISTUJÚCE VNÚTORNÉ MURIVO
- EXISTUJÚCA TEPELNÁ IZOLÁCIA
- NAVRHOVANÉ SADROKARTONOVÉ KONŠTRUKCIE
- NAVRHOVANÁ SADROKARTONOVÁ INŠTALAČNÁ PREDSTENA
- HYDRANT
- HRANICA PREVÁDZKY

LEGENDA POLOŽIEK:

- LOGO - SVETELNÝ NÁPIS - UCHYTENIE RIŠIŠI DODÁVATEĽ
- LOGO/POLEP NA MAĽBU STIEN
- GRAFIKA - POLEP NA STENU S LOGOM
- AKUSTICKÝ OBKLAD Pro Reverba, KITKAT, Beige PRIAMO LEPENÝ /od sokla do v.3,7 m/
- OBJEKTOVÁ DILATÁCIA PODLAHY V OSI STĹPOV napr. REXGLAS REXI S CELOHLINÍKOVÝM KRYTOM
- OCHRANNÁ MREŽA (napr. BETONÁRSKA KARI SIETĽ) HRUBKA DRÔTU MIN 5 mm, MAX ROZMERY OKA 100x100 mm
- SDK DYMOVÁ ZÁSTENA, v. 2,8m OD STROPU -PONECHÁ SA ČASŤ PŮVODNEJ SDK STĚNY -DOPLNÍ VÝSTUŽNÝ PROFIL VO V.SPONEJ HRANY HRANICA DYMOVÉHO ÚSEKU NA HRANICI 2.36 A 2.37 (VÍD PŮV.STAV)
- REVÍZNE DVIERKA 300x300 mm, OSADENÉ VO v.1,0 m
- REVÍZNE DVIERKA 200x200 mm, OSADENÉ VO v.1,5 m
- PANEL HYDRANTU-OPLÁŠTENIE A DVIERKA -dodávka s priečelím
- PRECHODOVÁ LIŠŤA HLINÍKOVÁ PRI STYKU PODLAHY OC PROMENÁDA A PODLAHY POBOČKY SP
- INFORMAČNÉ OZNAČENIE PRACOVISKA -ZAVESENIE RIŠIŠI DODÁVATEĽ -DODÁVKU REALIZUJE NÁJOMCA

LEGENDA BEZPEČNOSTNÝCH SYSTÉMOV

- SNÍMAČ EZS 8x
- KONTAKT UZAMKNUTIA EZS 4x
- KAMERA 6x
- KLÁVESNICA K EZS
- KRABÍČKA S KLÚČOM, PRIPJOJENÉ NA EZS
- ÚSTREDNÁ EZS A RACK PTV

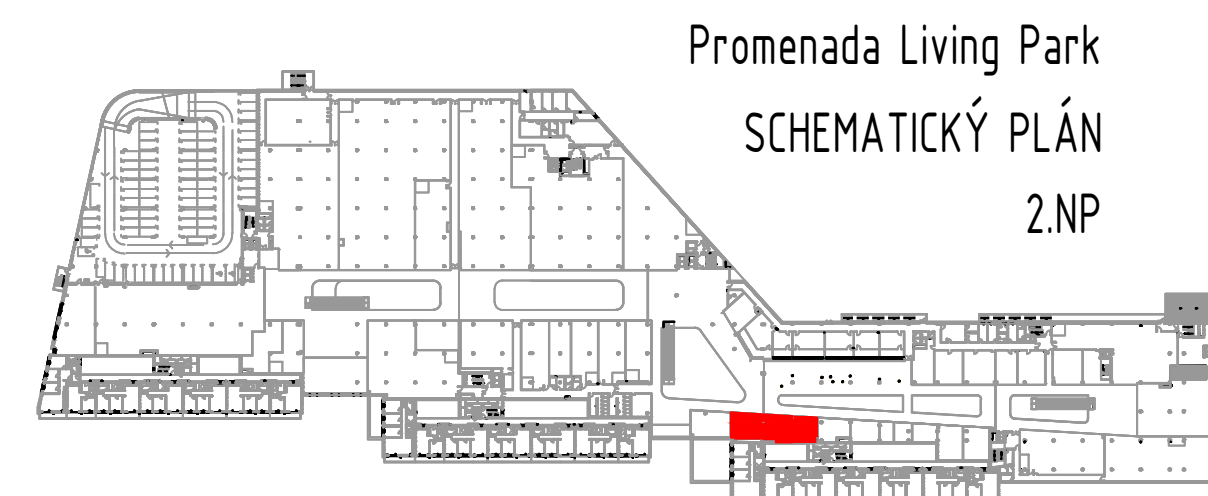
LEGENDA POLOŽIEK (POKRAČOVANIE):

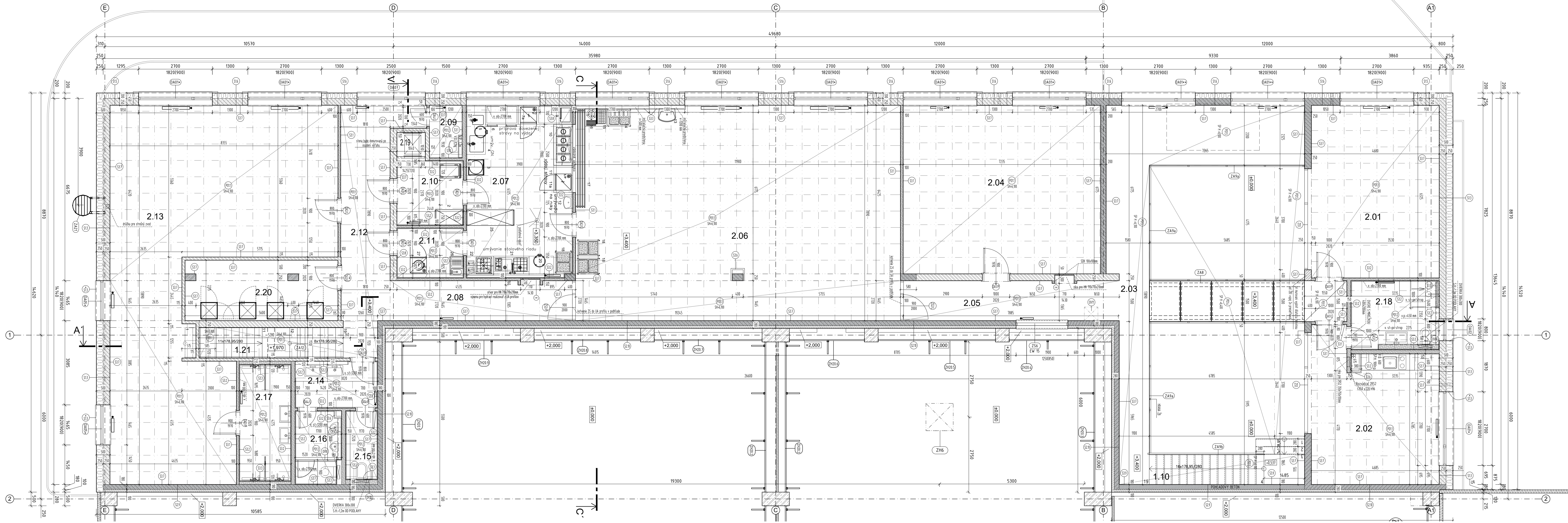
- ZASKLENÁ STĚNA - PRIEČELIE
- ZASKLENÁ STĚNA - KÓJE -DODÁVKU REALIZUJE NÁJOMCA
- INTERIÉROVÉ DVIERE JEDNOKRÍDLOVÉ S VETRAČOU MREŽKOU
- VSTUPNÉ DVIERE DVOJKRÍDLOVÉ POSUVNÉ -dodávka s priečelím
- DVIERE JEDNOKRÍDLOVÉ POŽIARNE S PANIKOVÝM KOVANÍM ZO STRANY POBOČKY
- DILATÁCIA PODLAHY
- ZVISLÁ DILATÁCIA
- SDK PODHLAD PLNÝ ZAVESENÝ KVALITA POVRCHOVEJ ÚPRAVY (STUPEŇ TMELENIA) Q3 š.1500 mm POZDÍŽ CELÉHO PRIEČELIA v.3700 mm SPODNÁ HRANA FARBA RAL 9010
- SKLADBA PODLAHY P1 - RAKO BETONCO - DAK62790, BIELOŠEDÁ 10 mm FORMÁTY - 60x120, 60x60, 30x60 mm - LEPIACA KLEBER STIERKA (NAPR. BAUMIT FLEX TOP) 5 mm - PRÍPRAVA POVRCHU + SYSTÉMOVÁ PENETRAČIA - PŮVODNÉ VRSTVY PODLAHY
- SDK PRIEČKA/PREDSTENA - MAĽBA STIEN - BIELA (Dulux 30BB 83/001) - PENETRAČNÝ NATER - SDK BIELY - KVALITA POVRCHOVEJ ÚPRAVY (STUPEŇ TMELENIA) Q3 Pozn.: Priečky budú obojstranne oplášené, bez výplne Predsteny budú oplášené jednostranne Malba do v.3,7 m
- SDK PRIEČKA/ PREDSTENA/ PŮVODNÝ STROP - MAĽBA STIEN - TMAVO SIVÁ (Dulux 50BG 14/036) - PENETRAČNÝ NATER - SDK BIELY - KVALITA POVRCHOVEJ ÚPRAVY (STUPEŇ TMELENIA) Q3 Pozn.: Priečky budú obojstranne oplášené, bez výplne Predsteny budú oplášené jednostranne Malba začína vo v.3,7 m
- SDK PRIEČKA/PREDSTENA - MAĽBA STIEN - SIVÁ (Dulux 50BG 46/020) - PENETRAČNÝ NATER - SDK BIELY - KVALITA POVRCHOVEJ ÚPRAVY (STUPEŇ TMELENIA) Q3 Pozn.: Priečky budú obojstranne oplášené, bez výplne Predsteny budú oplášené jednostranne
- SDK PREDSTENA - MAĽBA STIEN - MODRÁ (Dulux 30BB 10/337) - PENETRAČNÝ NATER - SDK BIELY - KVALITA POVRCHOVEJ ÚPRAVY (STUPEŇ TMELENIA) Q3

LEGENDA MIESTNOSTÍ

OZNAČENIE MIESTNOSTI	NÁZOV MIESTNOSTI	PLOCHA (m2)	POVRCHOVÁ ÚPRAVA			POZNÁMKY
			PODLAHA POVRCH	STĚNY POVRCH	STROP POVRCH	
x.01	ZÁZEMIE-ZAMESTNANCI	7,15	KER. DLAŽBA(P1)	MAĽBA: v.3,7m BIELA Dulux 30BB 83/001 3,7m-po strop SIVÁ Dulux 50BG 14/036	SIVÁ Dulux 50BG 14/036	KER.SOKEL v.70 mm
x.02	IT MIESTNOSŤ	5,35	KER. DLAŽBA(P1)	MAĽBA: v.3,7m BIELA Dulux 30BB 83/001 3,7m-po strop SIVÁ Dulux 50BG 14/036	SIVÁ Dulux 50BG 14/036	KER.SOKEL v.70 mm
x.03	HLAVNÁ ZÓNA	105,80	KER. DLAŽBA(P1)	MAĽBA: v.3,7m BIELA Dulux 30BB 83/001 3,7m-po strop SIVÁ Dulux 50BG 14/036	SIVÁ Dulux 50BG 14/036	KER.SOKEL v.70 mm
x.04	KANCELÁRIA	8,45	KER. DLAŽBA(P1)	MAĽBA: v.3,7m BIELA Dulux 30BB 83/001 3,7m-po strop SIVÁ Dulux 50BG 14/036	SIVÁ Dulux 50BG 14/036	KER.SOKEL v.70 mm
x.05	KANCELÁRIA	8,10	KER. DLAŽBA(P1)	MAĽBA: v.3,7m BIELA Dulux 30BB 83/001 3,7m-po strop SIVÁ Dulux 50BG 14/036	SIVÁ Dulux 50BG 14/036	KER.SOKEL v.70 mm
x.06	KANCELÁRIA RIADITEĽA	12,10	KER. DLAŽBA(P1)	MAĽBA: v.3,7m BIELA Dulux 30BB 83/001 3,7m-po strop SIVÁ Dulux 50BG 14/036	SIVÁ Dulux 50BG 14/036	KER.SOKEL v.70 mm
x.07	ZASADACIA MIESTNOSŤ	13,40	KER. DLAŽBA(P1)	MAĽBA: v.3,7m BIELA Dulux 30BB 83/001 3,7m-po strop SIVÁ Dulux 50BG 14/036	SIVÁ Dulux 50BG 14/036	KER.SOKEL v.70 mm

UŽITKOVÁ PLOCHA: 160,35 m2





Č.M.	NÁZOV MIESTNOSTI	PLOCHA	PODLAHA	STENY	STROP	POZNÁMKY
ADMINISTRATÍVNA ČASŤ						
2.01	KANCELÁRIA	30,10	P2.1	Dodávka interiéru	S3.2, S3.7	Sadrová omietka
2.02	KANCELÁRIA S KUCHYNKOU	23,60	P2.1	Dodávka interiéru	S3.2, S3.6, S3.7	Sadrová omietka
2.03	GALÉRIA	30,75	P2.1	Dodávka interiéru	S3.7, S3.9	Sadrová omietka
	Mostik	10,93	P2.4	Pochôdne sklo	PO1.4 PO1.5	Hľadky SDK podlahy
2.04	SKLAD ADMINISTRATÍV	44,66	P2.1	Dodávka interiéru	S3.1, S3.7	Sadrová omietka
2.05	CHODBA	11,57	P2.1	Dodávka interiéru	S3.1, S3.7	Sadrová omietka
2.06	JEDÁLEŇ	93,89	P2.1	Dodávka interiéru	S3.1, S3.3, S3.7	Sadrová omietka
2.07	OHREV JEDLA	24,62	P2.3	Dodávka interiéru	S3.2, S3.8	Ker.obklad -dodávka interiéru
2.08	CHODBA	9,77	P2.1	Dodávka interiéru	S3.1, S3.7	Sadrová omietka
2.09	SÁTNĀ	2,32	P2.1	Dodávka interiéru	S3.7	Sadrová omietka
2.10	SKLAD	5,78	P2.1	Dodávka interiéru	S3.2, S3.7	Sadrová omietka
2.11	SKLAD	4,45	P2.1	Dodávka interiéru	S3.2, S3.8	Ker.obklad -dodávka interiéru
2.12	CHODBA	17,15	P2.1	Dodávka interiéru	S3.1, S3.7	Sadrová omietka

Č.M.	NÁZOV MIESTNOSTI	PLOCHA	PODLAHA	STENY	STROP	POZNÁMKY
2.13	SÁTNĀ	78,02	P2.1	Dodávka interiéru	S3.1, S3.7	Sadrová omietka
2.14	WC PREDSIEN	4,91	P2.1	Dodávka interiéru	S3.2, S3.8	Ker.obklad -dodávka interiéru
2.15	UPRATOVANIE	2,95	P2.1	Dodávka interiéru	S3.2,S3.3,S3.7	Ker.obklad -dodávka interiéru
2.16	WC MUŽI	4,17	P2.1	Dodávka interiéru	S3.2,S3.3,S3.7	Ker.obklad -dodávka interiéru
2.17	SPRCHY	8,12	P2.3	Dodávka interiéru	S3.2,S3.3	Ker.obklad -dodávka interiéru
2.18	KÚPEĽNĀ	7,90	P2.3	Dodávka interiéru	S3.2,S3.3,S3.7	Ker.obklad -dodávka interiéru
2.19	VÝTIAHOVÁ ŠACHTA	0,91				
2.20	SERVER	12,17	P2.1	Dodávka interiéru	S3.7	Sadrová omietka
SPOLU ÚŽITKOVĀ PLOCHA NA 2NP		428,74				

- LEGENDA MATERIÁLOV**
- Nosné murivo z keramických tvaroviek, hr. 250mm
 - Nosné murivo z keramických tvaroviek, hr. 300mm
 - Prietokové murivo z brúsených tehál Porotherm, hr.115mm
 - Sádorkartónové pričky a inštalčné predsteny
 - Železobetónové konštrukcie – debniace tvárnice – trieda betónu a typ výstuže vid časť Statika
 - Železobetónový monolit – trieda betónu a typ výstuže vid časť Statika
 - Prostý betón, trieda vid časť Statika
 - Pohľadový betón, trieda vid časť Statika
 - STRECHA: Štrk riečny–triedený, vymývaný, fi 16–32mm
 - ZÁKLADY: zhutnený spätňý zýps – vid statika.
 - Tepelná izolácia KZS
 - riešenie pri sokli–kontaktný zateplovací systém z XPS
 - HI základov – systém Sikaproof A12+
 - HI strechy – systém Sikaplan SGM A, C15
 - EXTERIÉR: Systémová fasáda zo sendvičových PIR panelov, hr.120 mm
 - EXTERIÉR: Systémová priečka zo sendvičových PIR panelov, hr.60 mm

POZNÁMKY:

- E NÚTNE, ABY SA ČO A AJ RELEVANTNÉ SUBODRÁVKY PODROBNE OBOZNAMI SO VŠETKÝMI ČASŤAMI TEJTO PO VRÁTANE PROFESII TO PLNI PRE VYKRESLOVACÍ ČASŤI A TEXTOVÉ ČASŤI, TECHNICKÉ SPRÁVY, KNIHU SKLADBE A VŠETKY PRÍLOHY, SPECIFIKÁCIE A VÝKAZY.
- KNIHA SKLADBE JE NEODDELITELNÁ SOUČASŤOU TEJTO PO.
- E NÚTNE DOORÁŽI VŠETKY TECHNOLOGICKE POSTUPY A DETAILY VÝROBKOV MATERIÁLU. JE NÚTNE DOORÁŽI VŠETKY TECHNOLOGICKE NADVÁŽNOSTI STAVEBNÝCH PRÁČ HĽAWE NA ODODENÉ A PLNE DOTVOROVANÉ KONŠTRUKCII, ROVNAKO AJ PRESTÁVKY SPOLNÉ SO ZEMNÝMI MATERIÁLU A APLIKÁCIU V REÁLNYCH KLIMATICKÝCH PODMIEKACH.
- VŠETKY STRECHY REŠŤ AKO PLOCHÉ STRECHY S POVLAKOVOU HYDROIZOLAČNŤOU FÓLIU – VŤ KNIHA SKLADBE, SPŮSOBNĀ STAVBU HYDROIZOLAČNŤI PROTI VODE. VŠETKO VÝHOTOV ŠPECIALIZOVANĀ FIRMA. DETAILY BŮDŤ UPRESNĚNĚ V DODÁVATEĽSKĀJ DOKUMENTÁCIU PO VÝBERĚ DODÁVATEĽA.
- STAVEBNĚ OTVORY V KONŠTRUKCIIACH MEDZI JEDNOTLIVÝMI POZÁRNÝMI ÚSEKMI OŠETRIŤ POZÁRNÝMI UPCHÁVKAMI
- POZÁRNĀ ODOLNOSŤ VŠETKÝCH POZÁRNĚ DEĽACÍCH KONŠTRUKCII A V NIICH INŠTALOVANÝCH VÝPLNÍ OTVOROV, ROVNAKO I PRESTUPOV INŠTALÁCI POĽA ČASŤI PO.
- PROJEKTANT NENESĀ ZODPOVEDNOSŤ ZA ZMENY USKUTOČNĚNĚ BEZ JEHO PRŮMĚRNEJ SŮHLASU!
- PROJEKT JE SPRACOVANÝ NA ZÁKLADĚ DODANÝCH PODKLADOV OD INVESTORA
- NA VŠETKY DODÁVANĚ KONŠTRUKCIE ČASŤI JE NÚTNE VÝHOTOVĚ DEĽENSKŤOU DOKUMENTACIU, KTORĀ MUSI BÝŤ SOHLĀVENĀ ARCHITEKTOM A INVESTOROM
- MURŮVANĚ PRIEKY KŮTŤOVĀNĚ BEZ OMEŤŤŤ
- VŠETKY KŮTY A MEZERY JE NÚTNE PRED REALIZÁCIU ZAMĚRĀŤ NA MIEŠŤI!
- PROJEKT JE SPRACOVANÝ V ROZSAHĚ A PODROBNOSŤI PRE REALIZÁČNÝ PROJEKT A NENĀHRĀDZĀ DEĽENSKŤOU DOKUMENTACIU!!!
- SRĀDNOSŤ VÝTVYKOVĀCH BODOV – VŤ VÝKRES ČS STUJACA OSADENĀ NA POZEMKŤU
- VŠETKYJUKY SKRATĚK:
- O.S – OTVOR V STĚNĚ
- H.H – HORNĀ HRĀNĀ
- S.H – SPŮDNĀ HRĀNĀ
- K – VÝŠKA NĀDĚ POĽAHOU
- KA – VÝŠKA OBKLĀDU,

S

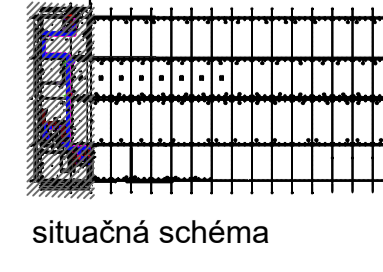
POZN.: PODĽA FINÁĽNEJ PODĽAHY VÝBERNEJ INVESTOROM, REALIZOVĀŤ REZERVU PRE FINÁĽNU VRSTVU PODĽAHY /EPOXD, POLYMER BETON, DĽAZĀBA.../

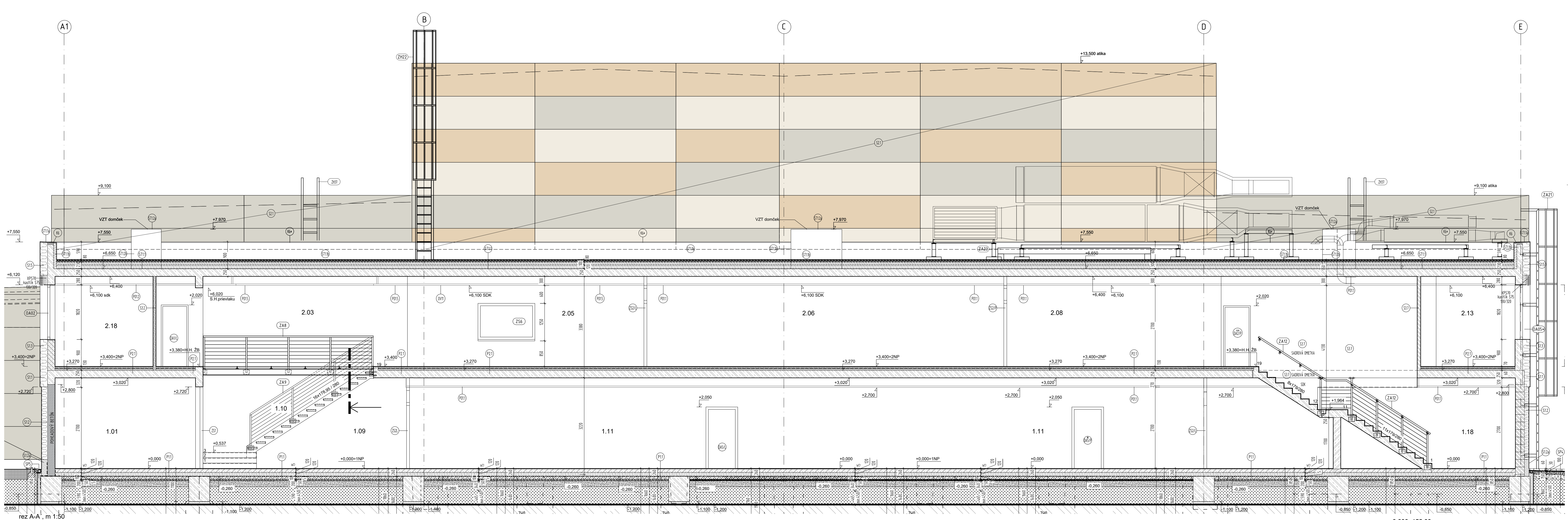
POZN.: PRED REALIZÁCIU ZAMĚRĀŤ REÁLNE ROZMĚRY NA STAVBE!

POZN.: Ocelové výmĚny riešit podľa statiky

±0.000=152.00 mm

Stavebný projektant:	Ing. arch. Marek Fico	Ing. arch. Patrik Kocur
Výkonateľ:	Ing. arch. Karolína Průžná	Ing. arch. Jozef Hrnčiar
Stavebník:	ELEKTRO-HARMONIA s.r.o., Zelená 101, 800 55 Lučenec, okr. Malacky	
Dobytelnosť:	Koncept, s.s. JesenskĀ 303, 801 01 TrenčĀn	
Miesto stavby:	Areál firmy Elektro-Harmonia so showroomom	FormĀt: A4
Číslo výkresu:	parc. č. 3000017, 800 51 Zelenec, okr. Malacky	ŠtĀpeľ: ZSPD
VýmĚ:	ADAPTĚKONSTRUKCIE-STAVĚBNĀ ČASŤ	Merka: 150
	Podřorys 2NP administrĀtĤiva	DĽum: 07/2024/50_101
		Číslo výkresu: E1.1.11





- LEGENDA MATERIÁLOV**
- Nosné murivo z keramických tvaroviek, hr. 250mm
 - Nosné murivo z keramických tvaroviek, hr. 300mm
 - Priechkové murivo z brúsených tehál Porotherm, hr.115mm
 - Sádrokartónové priechky a inštaláčne predsteny
 - Železobetónové konštrukcie – debniace tvárnice – trieda betónu a typ výstuže vid' časť Statika
 - Železobetónový monolit – trieda betónu a typ výstuže vid' časť Statika

- Prstý betón, trieda vid' časť Statika
- Pohľadový betón, trieda vid' časť Statika
- STRECHA:**
- Štrk riečny–triedeny ,vymývaný, fi 16–32mm
- ZÁKLADY:**
- zhrtnený spätný zýps – vid' statika.
- Tepelná izolácia KZS
- riešenie pri sokli–kontaktný zateplovací systém z XPS
- Hl základov – systém Sikaproof A12+
- Hl strechy – systém Sikaplan SGma, G15

- EXTERIÉR:**
- Systémová fasáda zo sendvičových PIR panelov, hr.120 mm
- INTERIÉR:**
- Systémová priečka zo sendvičových PIR panelov, hr.80 mm
- Lhká akustická montovaná priečka v osi 9
- Akustický sendvičový panel s výplňou z MV hr.100mm, resp. podľa dodávateľa
- Pôvodná zemina

POZNÁMKY:

- JE NUTNÉ, ABY SA GD A AJ RELEVANTNÉ SUBODÁVKY PODROBNE OBOZNÁMIU SO VŠETKÝMI ČASŤAMI TEJTO PD VRÁTANE PROFESII TO PLATÍ PRE VÝKRESOVÚ ČASŤ AJ TEXTOVÉ ČASŤI, TECHNICKÉ SPRÁVY, KNIHU SKLADIEB A VŠETKY PRÍLOHY, SPECIFIKÁCIE A VÝKAZY.
- KNIHA SKLADIEB JE NEODDELITELNOU SOUČASŤOU TEJTO PD.
- JE NUTNÉ DODRŽAŤ VŠETKY TECHNOLOGICKÉ POSTUPY A DETAILY VÝROBCOV MATERIÁLU. JE NUTNÉ DODRŽAŤ VŠETKY TECHNOLOGICKÉ NÁDVÄŽNOSTI STAVEBNÝCH PRÁČ HLAVNE NA ODEBENŤOU A PLNE DOTVAROVANO KONŠTRUKCÍOU, ROVNAKO AJ PRESTÁVKY SPOJENÉ SO ZRENIM MATERIÁLU A APLIKÁCIU V REÁLNYCH KLIMATICKÝCH PODMIEBKACH.
- VŠETKY STRECHY RIEŠI AKO PLOCHÉ STRECHY S PŇVLAKOVOU HYDROZOLÁČNOU FÓLIOU – VÍD KNIHA SKLADIEB. SPODŇOU STAVBU HYDROZOLOVÁŤ PROTI VODE. VŠETKO VYHOTOVÍ ŠPECIALIZOVANÁ FIRMA. DETAILY BUDŇ UPRESŇENÉ V DODÁVATELSKEJ DOKUMENTÁCIU PO VÝBERE DODÁVATEĽA.

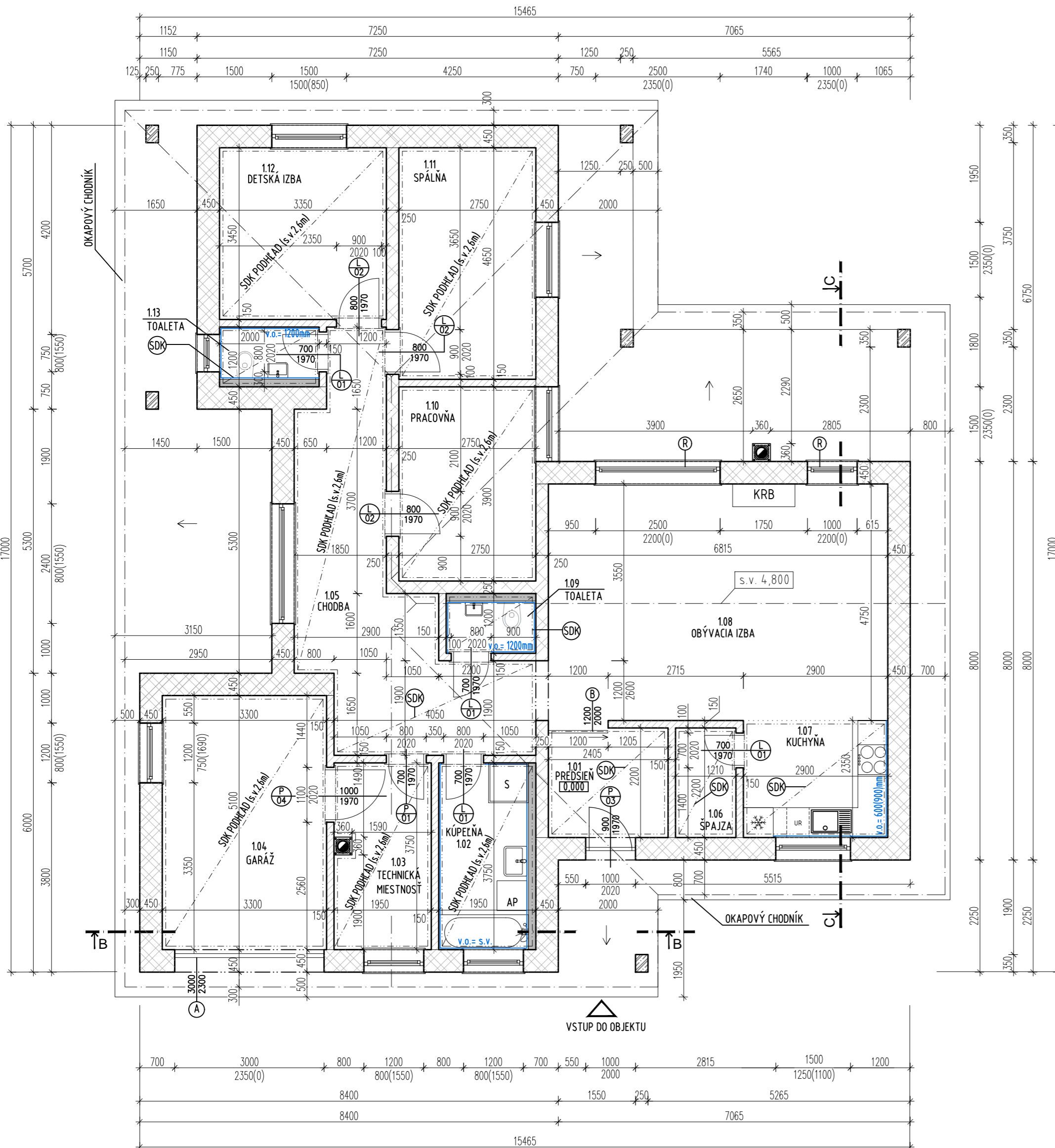
- STAVEBNÉ OTVORY V KONŠTRUKCÍACH MEDZI JEDNOTLIVÝMI POŽIARNÝMI ŇSEKMI ŇŠETRIŤ POŽIARNÝMI UPCHÁVKAMI
- POŽIARNA ODOLNOSŤ VŠETKÝCH POŽIARNE DELAČIACH KONŠTRUKCÍ A V NICH INŠTALOVANÝCH VÝPLŇI OTVOROV, ROVNAKO I PRESTUPOV INŠTALÁCIU PODĽA ČASŤI PD.
- PROJEKTANT NENESE ZODPOVEDNOSŤ ZA ZMENY USKUTOČNENE BEZ JEHO PÍSMŇENÉHO SŇHLASU!
- PROJEKT JE SPRACOVANÝ NA ZÁKLADE DODANÝCH PODKLADOV OD INVESTORA
- NA VŠETKY DODÁVANÉ KONŠTRUKČNÉ ČASŤI JE NUTNÉ VYHOTOVÍ DIELENSKŇ DOKUMENTÁCIU, KTORÁ MUSÍ BYŤ SCHVÁĽENÁ ARCHITEKTOM A INVESTOROM
- MURŇOVANÉ PRIEČKY KŇTOVANÉ BEZ ŇMIETOK
- VŠETKY KŇTY A MIERY JE NUTNÉ PRED REALIZÁCIU ZAMERAŤ NA MIESTE!!!
- PROJEKT JE SPRACOVANÝ V ROZSAHU A PODROBNOSTI PRE REALIZÁČNY PROJEKT
- A NENAHRÁDZA DIELENSKŇ DOKUMENTÁCIU!!!
- SŇRADNICE VYŤYČŇVACÍCH BODOV – VÍD VÝKRES C3 SITUÁCIJA OSADENIA NA POZEMKU

- VYSVETĽIVKY SKRATIEK:**
- O.S. – OTVOR V STĚNE
 - H.H. – HORNÁ HRANA
 - S.H. – SPŇDNÁ HRANA
 - v. – VÝŠKA NAD PODLAHOU
 - v.o. – VÝŠKA ŇBKĽADU,
- POZN.: PODĽA FINÁĽNEJ PODĽAHY VYBRANEJ INVESTOROM, REALIZŇVAŤ REZERVU PRE FINÁĽNU VRSTVU PODĽAHY /EPOXID, POLYMER BETON, DĽAŽBA.../
- POZN: PRED REALIZÁCIU ZAMERAŤ REÁLNE ROZMERY NA STAVBE!
- POZN. Ocelové výmeny riešiť podľa statiky

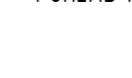
±0.000=152.00 mmm

mFarch, s.r.o., Četňnová 2, 821 05 Bratislava, 0918 467 270, filo@architektisk, www.filoarchitektisk	
Generálny projektant:	mFarch s.r.o., Četňnová 2, 821 05 Bratislava
Autor a zodp. projektant:	Ing. arch. Marek Filo Ing. arch. Katarína Hrdňovská Ing. arch. Jana Menčíková
Vypracoval:	Ing. arch. Marek Filo Ing. arch. Katarína Hrdňovská Ing. arch. Jana Menčíková
Stavbník:	ELEKTRO-HARAMA s.r.o., Železná 527, 900 55 Lozorno, okr. Malacky
Dobrodňovateľ:	Keramico, a.s., Jeseňského 3839, 911 01 Trčňin
Název stavby:	Areál Firmy Elektro-Haramia so showroomom
Miesto stavby:	parc. E 3000072, 900 51 Zohor, okr. Malacky
Časť:	ARCHITEKTONICKO-STAVEBNÁ ČASŤ
Výkres:	REZ A-A
Formát:	A4
Parcel. č.:	3000072/3000075
Stupeň ZSPD:	Merka 150
Dátum:	07/2024, ŠD: 101
Číslo výkresu:	E1.1.15

POHLAD III.



POHLAD I.



LEGENDA MIESTNOSTÍ

OZNÁČENIE MIESTNOSTI	NÁZOV MIESTNOSTI	PLOCHA (m ²)	POVRCHOVÁ ÚPRAVA			POZNÁMKY
			PODLAHA POVRCH	STENY POVRCH	STROP POVRCH	
1.01	PREDSIEŇ	5,30	LAMINÁT	VÁP.-CEM.OMIETKA	VÁP.-CEM.OMIETKA	SOKEL v.100mm
1.02	KÚPEĽŇA	7,31	KER. DLAŽBA	VÁP.-CEM.OMIETKA	VÁP.-CEM.OMIETKA	KER.OBKĽAD v.1,8m
1.03	TECHNICKÁ MIESTNOSŤ	7,16	KER. DLAŽBA	VÁP.-CEM.OMIETKA	VÁP.-CEM.OMIETKA	KER.SOKEL v.100mm
1.04	GARÁŽ	16,80	KER. DLAŽBA	VÁP.-CEM.OMIETKA	VÁP.-CEM.OMIETKA	KER.SOKEL v.100mm
1.05	CHODBA	20,63	LAMINÁT	VÁP.-CEM.OMIETKA	VÁP.-CEM.OMIETKA	SOKEL v.100mm
1.06	ŠPAJZA	2,70	LAMINÁT	VÁP.-CEM.OMIETKA	VÁP.-CEM.OMIETKA	SOKEL v.100mm
1.07	KUCHYŇA	6,82	LAMINÁT	VÁP.-CEM.OMIETKA	VÁP.-CEM.OMIETKA	SOKEL v.100mm
1.08	OBÝVACIA IZBA	32,37	LAMINÁT	VÁP.-CEM.OMIETKA	VÁP.-CEM.OMIETKA	SOKEL v.100mm
1.09	TOALETA	2,15	KER. DLAŽBA	VÁP.-CEM.OMIETKA	VÁP.-CEM.OMIETKA	KER.OBKĽAD v.1,8m
1.10	PRACOVŇA	10,72	LAMINÁT	VÁP.-CEM.OMIETKA	VÁP.-CEM.OMIETKA	SOKEL v.100mm
1.11	SPÁLŇA	12,79	LAMINÁT	VÁP.-CEM.OMIETKA	VÁP.-CEM.OMIETKA	SOKEL v.100mm
1.12	DETSKÁ IZBA	11,55	LAMINÁT	VÁP.-CEM.OMIETKA	VÁP.-CEM.OMIETKA	SOKEL v.100mm
1.13	TOALETA	2,40	KER. DLAŽBA	VÁP.-CEM.OMIETKA	VÁP.-CEM.OMIETKA	KER.OBKĽAD v.1,8m

UŽITKOVÁ PLOCHA: 138,70 m²ZASTAVANÁ PLOCHA: 179,20 m²

LEGENDA MATERIÁLOV :

- OBVODOVÉ NOSNÉ MURIVO Z PÔROBETONOVÝCH TVÁRNIC YTONG LAMBDA YQ P2-300, HR.450MM (450x249x499), TENKOVRSŤOVOU MUROVACIU MALTU, $R_w = 44 \text{ dB}$, $R = 5,42 \text{ m}^2\text{K/W}$, $U = 0,179 \text{ W/(m}^2\text{K)}$
- VNÚTORNÉ NOSNÉ MURIVO Z PÔROBETONOVÝCH TVÁRNIC YTONG Univerzal 250 PD, HR.250MM (250x249x599), TENKOVRSŤOVOU MUROVACIU MALTU, $R_w = 45 \text{ dB}$
- VNÚTORNÉ NENOSNÉ MURIVO Z PÔROBETONOVÝCH TVÁRNIC YTONG Klasik 150, HR.150 MM (150x249x599), TENKOVRSŤOVOU MUROVACIU MALTU, $R_w = 41 \text{ dB}$
- MONOLITICKÝ ŽELEZOBETONOVÝ STĹP PRIEREZU 250x350MM(S1.01) A 350x350MM(S1.02) Z BETÓNU TRIEDY C20/25, VYSTUŽENÝ VIAZANOU BETONÁRSKOU VÝSTUŽOU B 500 (B)
- INŠTALAČNÁ SDK PREDSTENA hr.150 mm- SYSTÉMOVÁ KONŠTRUKCIA, DOSKY KNAUF GREEN - 12,5mm

LEGENDA PRVKOV A ZNAČENÍ:

- KOMÍNOVÉ TELESO SCHIEDEL ABSOLUT na pevné palivo, $\phi 200\text{mm}$
- AP AUTOMATICKÁ PRAČKA
- UR UMÝVAČKA RIADU
- S SPRCHOVÝ KÚT
- (A) GARÁŽOVÉ VRÁTA- FARBA A TYP PODĽA VÝBERU INVESTORA
- (B) POSUVNÉ INTERIÉROVÉ DVERE - FARBA A TYP PODĽA VÝBERU INVESTORA
- (SDK) SADROKARTÓNOVÝ PODHLAD VO VÝŠKE 2600mm OD ÚROVNE PODLAHY, KOTVENIE DO HLINÍKOVÝCH PROFILOV, - V PRIESTOROCH S VLHKOSŤOU POUŽ. VHODNÝ SDK (napr. KNAUF GREEN - 12,5mm)
- (R) RÁM OKIEN A DVERÍ SA ZAPUSTÍ DO PODLAHY, ABY VZNIKOL BEZPRAHOVÝ PRIECHOD



ZODP.PROJEKTANT:	VYPRACOVAL:	Rebeka Karboníková
Rebeka Karboníková	Rebeka Karboníková Patrik Nociar	Padarovce 60,980 23Teplý Vrch karbonikovarebeka@gmail.com 0911 337 998
OBEC:	RIMAVSKÁ SOBOTA, okres RIMAVSKÁ SOBOTA	
Č-PARCELY:	4186/10	FORMÁT: 3xA4
INVESTOR:	Slaninová Denisa, Kyrejevská 33, 979 01, Rimavská Sobota	STUPEŇ DSP
STAVBA:	NOVOSTAVBA RODINNÉHO DOMU	DÁTUM: 02/2023
DRUH PROJEKTU:	ARCHITEKTÚRA	MIERKA: 1:75
PREDMET VÝKRESU:	PŮDORYS 1.NP	Č.VÝKRESU: 03







PROJEKTOVÁ DOKUMENTÁCIA JE SPRACOVANÁ V ROZSAHU PRE STAVEBNÉ POVOLENIE
A NENAHRÁDZA REALIZAČNÚ, VÝROBNÚ A DIELENSKÚ DOKUMENTÁCIU!

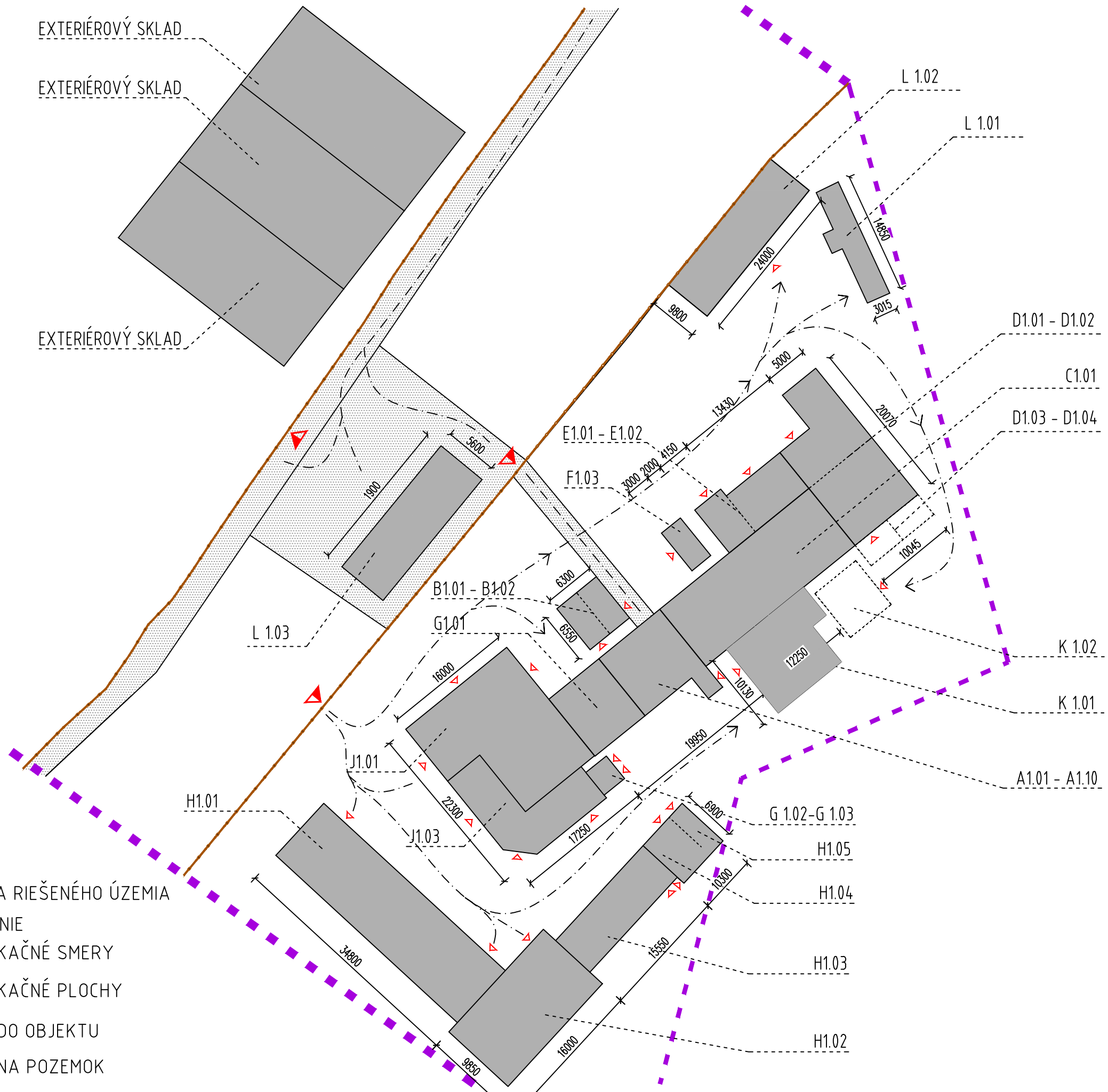
03 KOORDINAČNÁ SITUÁCIA

A3 1:500

LEGENDA OBJEKTOV

OZN.	NÁZOV	PLOCHA (m ²)
A1.01 - A1.10	ADMINISTRATÍVNA ČASŤ	79,10
B1.01	JEDÁLEŇ	13,35
B1.02	SKLAD	19,60
C1.01	DIELŇA Č.1	202,65
D1.01	DIELŇA Č.2	75,20
D1.02	DIELŇA Č.3	82,40
D1.03	DRVÍČKA	12,80
D1.04	PRÍSTREŠOK	14,50
E1.01	DIELŇA Č.4	42,55
E1.02	DIELŇA Č.5	22,75
F1.03	BRÚSIARENĚ	15,35
G1.01	DIELŇA Č.6	65,80
G1.02	WC ŽENY	3,20
G1.03	WC MUŽI	4,75
G1.04	PRÍSTREŠOK	52,00
G1.05	PRÍSTREŠOK	43,85
H1.01	DIELŇA Č.8	254,00
H1.02	DIELŇA Č.7	147,40
H1.03	SUŠIARENĚ	78,90
H1.04	KOTOLŇA	37,45
H1.05	PRÍSTREŠOK	20,80
J1.01	VÝROBNÁ HALA	207,70
J1.02	KOTOLŇA	6,20
J1.03	PÍLNICA Č.1	102,50
K1.01	PÍLNICA Č.2	103,30
K1.02	PRÍSTREŠOK	47,60
L1.01	PÁSKOVACIA LINKA	41,50
L1.02	EXTERIEROVÝ SKLAD	147,40
L1.03	PRÍSTREŠOK	106,40
SPOLU		2051,00 m ²

-  HRANICA RIEŠENÉHO ÚZEMIA
-  OPLOTENIE
-  KOMUNIKAČNÉ SMERY
-  KOMUNIKAČNÉ PLOCHY
-  VSTUP DO OBJEKTU
-  VSTUP NA POZEMOK

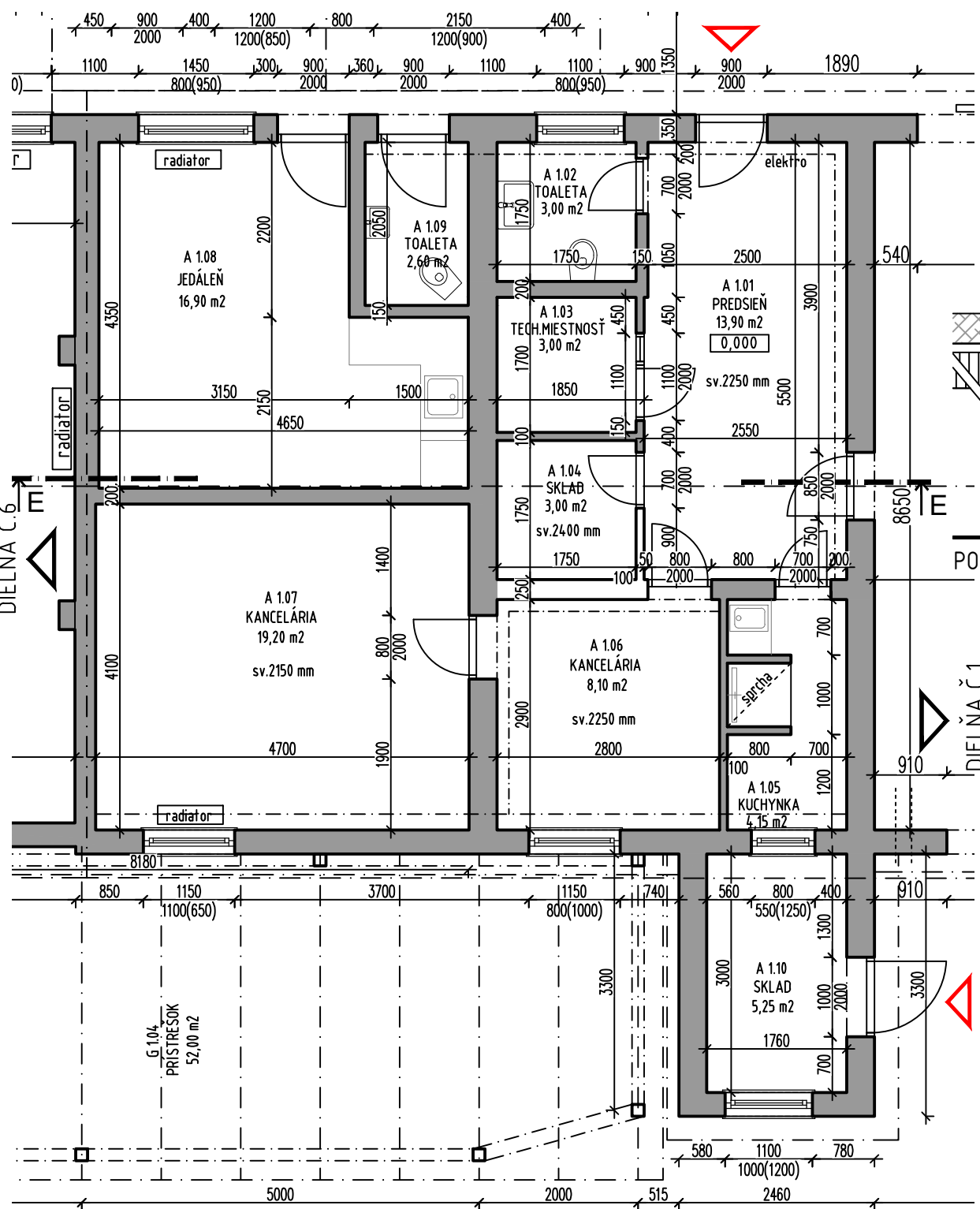


Názov: Areál Timberland, s.r.o.

04 ADMINISTRATÍVNA ČASŤ

A3 1:75 / 1:100

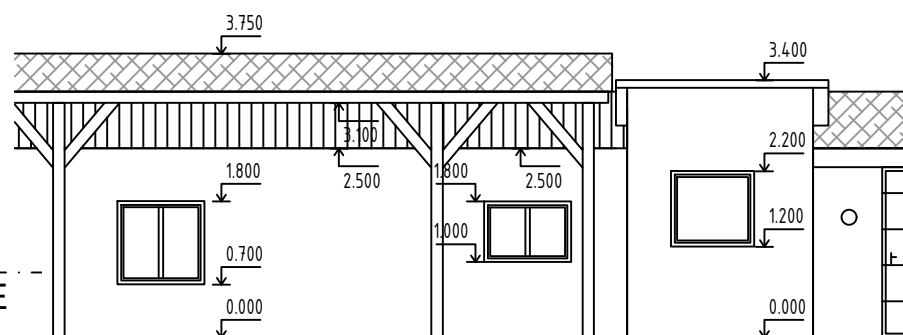
PÔDORYS 1:75



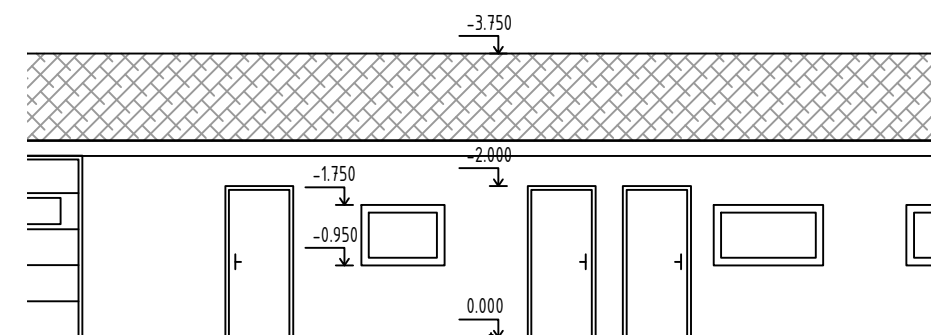
LEGENDA MIESTNOSTÍ

OZNACENIE MIESTNOSTI	NÁZOV MIESTNOSTI	PLOCHA (m ²)	POVRCHOVÁ ÚPRAVA			POZNÁMKY
			PODLAHA	STENY	STROP	
A1.01	PREDSIEN	13,90	KER.DLAŽBA	OMIETKA	SDK KAZETOVÝ STROP	KER.SOKELv.100mm
A1.02	TOALETA	3,00	KER.DLAŽBA	KER.OBKLAD	SDK PODHLAD	KER.OBKLAD
A1.03	TECHNICKÁ MIESTNOSŤ	3,00	KER.DLAŽBA	OMIETKA	SDK PODHLAD	KER.SOKELv.100mm
A1.04	SKLAD	3,00	KER.DLAŽBA	OMIETKA	SDK PODHLAD	KER.SOKELv.100mm
A1.05	KUCHYNKA	4,15	KER.DLAŽBA	KER.OBKLAD	SDK PODHLAD	KER.OBKLAD
A1.06	KANCELÁRIA	8,10	KER.DLAŽBA	OMIETKA	SDK KAZETOVÝ STROP	KER.SOKELv.100mm
A1.07	KANCELÁRIA	19,20	KER.DLAŽBA	OMIETKA	SDK PODHLAD	KER.SOKELv.100mm
A1.08	JEDÁLEŇ	16,90	KER.DLAŽBA	OMIETKA	OMIETKA	KER.SOKELv.100mm
A1.09	TOALETA	2,60	KER.DLAŽBA	KER.OBKLAD	OMIETKA	KER.SOKELv.100mm
A1.10	SKLAD	5,25	KER.DLAŽBA	OMIETKA	XX	KER.SOKELv.100mm

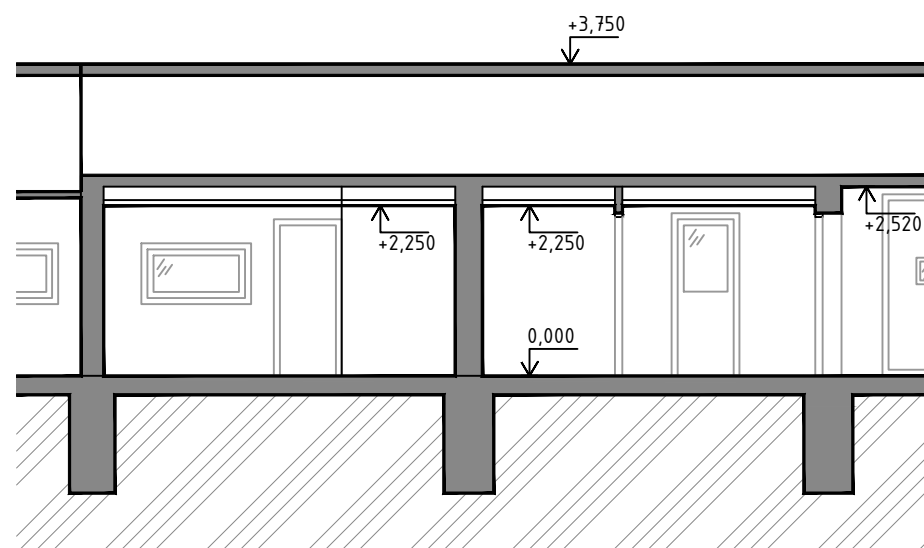
SPOLU: 79,10 m²



POHĽAD ZADNÝ 1:100

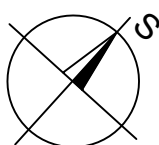
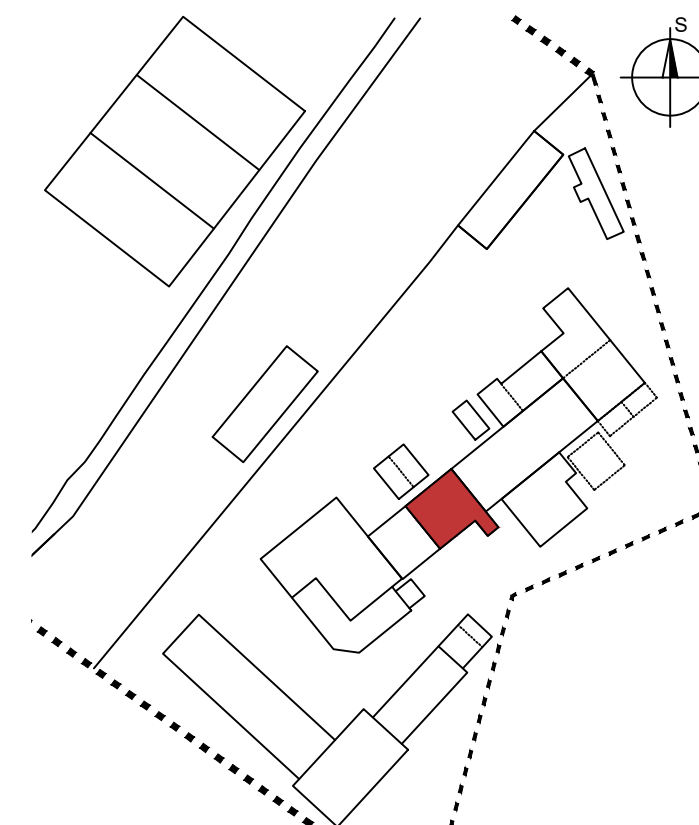


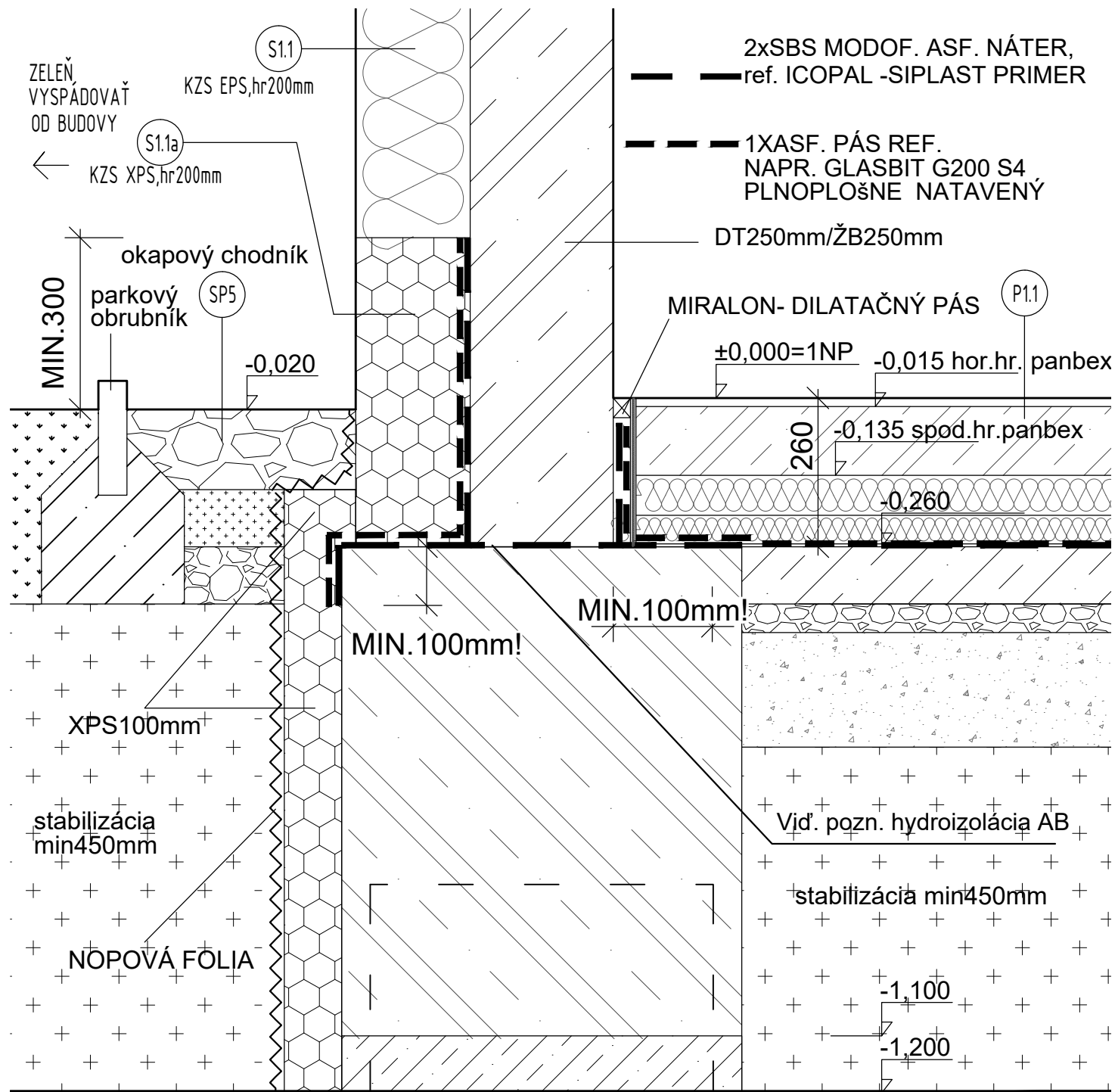
POHĽAD PREDNÝ 1:100



REZ OBJEKTOM 1:100

SITUAČNÁ SCHÉMA:





DETAIL 03C DETAIL SOKLOVEJ ČASTI NA ADMINISTRATÍVE

P1.1 Administratíva

- Povrchová úprava vid. interier rezerva 15 mm

- ŽB podlaha - vid' statika 125 mm
 - separačná fólia PE -
 - podlahový polystyrén PS 150 S 120mm /napr. 50+70mm/

- Ochranná geotextília ,min. 200g/m2
 - Asfalový pás Ref. Glasbit G200 S4
 - Penetračný náter
 - Podkladný betón 100 mm
 - kamenivo 0-4 50mm
 - štrkodrvina 0-63 200mm
 - Zemina stabilizovaná hydraulickým spojivom -vid'. statika min. 450mm

Pozn. : Hydroizolácia AB:

- celoplošne napenetrovať betónový podklad
 - celoplošne nataviť Asfaltový pás na vodorovnú plochu s presahom min. 100 mm na vodorovnú, alebo zvislú časť z vonkajšej strany - potrebné na napojenie zvislej časti hydroizolácie. Zvislá časť musí byť prepojená s vodorovnou a ukončená nad úroveň terénu (nášľapnej vrstvy) min. 300 mm. V mieste čakajúcej výstuže s pás nataví čo najbližšie k výstuži.
 - - miesta čakajúcej výstuže pod murivom alebo stĺpmi sa zaizoluje tekutou izoláciou ref.: napr.: Siplast Elastic Speed PUR

POZNÁMKY:

- JE NUTNÉ, ABY SA GD A AJ RELEVANTNÉ SUBDODÁVKY PODROBNE OBOZNÁMILI SO VŠETKÝMI ČASŤAMI TEJTO PD VRÁTANE PROF TO PLATI PRE VÝKRESOVÚ ČASŤ AJ TEXTOVÉ ČASŤI, TECHNICKÉ SPRÁVY, KNIHU SKLADIEB A VŠETKY PRÍLOHY, ŠPECIFIKÁCIE A VÝK.
- KNIHA SKLADIEB JE NEODDELITELNOU SÚČASŤO TEJTO PD.
- JE NUTNÉ DODRŽAŤ VŠETKY TECHNOLOGICKÉ POSTUPY A DETAILS VÝROBCOV MATERIÁLU. JE NUTNÉ DODRŽAŤ VŠETKY TECHNOLOGICKÉ NADVÄZNOSTI STAVEBNÝCH PRÁČ HLAVNE NA ODDEBENÚ A PLNE DOTVAROVANÚ KONŠTRUKCIU, ROVNAKO AJ PRESTÁVKY SPOJENÉ SO ZRENÍM MATERIÁLU A APLIKÁCIU V REÁLNYCH KLIMATICKÝCH PODMIENKACH.
- VŠETKY STRECHY RIEŠIŤ AKO PLOCHÉ STRECHY S POVLAKOVOU HYDROIZOLAČNOU FÓLIOU - VIĎ KNIHA SKLADIEB. SPODNÚ STAVBU HYDROIZOLOVAŤ PROTI VODE. VŠETKO VYHOTOVÍ ŠPECIALIZOVANÁ FIRMA. DETAILS BUDÚ UPRESNENÉ V DODÁVATELSKEJ DOKUMENTÁCIÍ PO VÝBERE DODÁVATEĽA.
- STAVEBNÉ OTVORY V KONŠTRUKCIÁCH MEDZI JEDNOTLIVÝMI POŽIARNYMI ÚSEKMI OŠETRIŤ POŽIARNYMI UCHÁVKAMI
- POŽIARNA ODOLNOSŤ VŠETKÝCH POŽIARNE DELIACICH KONŠTRUKCIÍ A V NICH INŠTALOVANÝCH VÝPLNÍ OTVOROV, ROVNAKO I PRESTUPOV INŠTALÁCIÍ PODLA ČASŤI PO.
- PROJEKTANT NENESIE ZODPOVEDNOSŤ ZA ZMENY USKUTOČNENÉ BEZ JEHO PISOMNÉHO SÚHLASU!
- PROJEKT JE SPRACOVANÝ NA ZÁKLADĚ DODANÝCH PODKLADOV OD INVESTORA
- NA VŠETKY DODÁVANÉ KONŠTRUKČNÉ ČASŤI JE NUTNÉ VYHOTOVÍŤ DIELENSKÚ DOKUMENTÁCIU, KTORÁ MUSÍ BYŤ SCHVÁLENA ARCHITEKTOM A INVESTOROM
- MUROVANÉ PRIEČKY KÓTOVANÉ BEZ OMIETOK
- VŠETKY KÓTY A MIERY JE NUTNÉ PRED REALIZÁCIU ZAMERAŤ NA MIESTE!!!
- TENTO PROJEKT JE NA ÚROVNI REALIZAČNÉHO PROJEKTU A NENAHRÁDZA DIELENSKÚ DOKUMENTÁCIU
- SÚRADNICE VYTYČOVACÍCH BODOV - VIĎ VÝKRES C3 SITUÁCIA OSADENIA NA POZEMKU

VŠETKÝMI SKRATIFK:




LEGENDA MATERIÁLOV

- Nosné murivo z keramických tvaroviek, hr. 250mm
- Nosné murivo z keramických tvaroviek, hr. 300mm
- Priechkové murivo z brúsených tehál Porotherm, hr.115mm
- Inštalačná predstena Xella Ytong Klasik hr.125, hr.200
- Železobetónové konštrukcie -
- trieda betónu a typ výstuže vid' časť Statika
- Prostý betón, trieda vid' časť Statika
- STRECHA:
Štrk riečny-triedený ,vymývaný, fi 16-32mm
- ZÁKLADY:
zhutnený spätný zásyp - vid' statika.
- Tepelná izolácia KZS
- riešenie pri sokli-kontaktný zateplovací systém z XPS
- hydroizolácia
- hydroizolačná stierka
- EXTERIÉR:
Systémová fasáda z PIR panelov RUUKKI hr.120 mm
- INTERIÉR:
Systémová priečka z PIR panelov RUUKKI lokálne s výplňou z minerálnej vlny, hr.80 mm
Lahká akustická montovaná priečka v osi 9
Lokálne akustický sendvičový panel RUUKKI s výplňou z M1
- Pôvodná zemina

Pozn.: Réálne rozmery zamerať na stavbe!

±0,000=152,00 mm

mfarch, s.r.o., Čechinová 2, 821 05 Bratislava, 0918 467 270, fillo@architekti.sk, www.filloarchitekti.sk			
Generálny projektant:	mfarch s.r.o., Čechinová 2, 821 05 Bratislava		
Autor a zodp. projektant:	Ing. arch. Marek Fillo <i>Marek Fillo</i>		
Vypracoval:	Ing. arch. Marek Fillo Ing. arch. Katarína Hrušovská Ing. arch. Jana Nemčoková	Bc. Patrik Nociar Bc. Rebeka Karboníková	
Stavebník:	ELEKTRO-HARAMIA s.r.o., Železničná 927, 900 55 Lozorno, okr. Malacky		
Objednávateľ:	Keraming, a.s., Jesenského 3839, 911 01 Trenčín		
Názov stavby:	Areál firmy Elektro-Haramia so showroomom	Formát: A2	Parc.č.: 30000/2 30000/5
Miesto stavby:	parc. č. 30000/2, 900 51 Zohor, okr. Malacky	Stupeň: DRS	Mierka: 1:10
Časť:	ARCHITEKTONICKO-STAVEBNÁ ČASŤ	Dátum: 07/2024	SO: 101
Výkres:	DETAIL 03c DETAIL SOKLOVEJ ČASŤI NA ADMINISTRATÍVE	Číslo výkresu: E1.1.1.32.03.1	

-  Laminovaná drevotrieeska s dekorom EGGER U767 ST9 Kubanitovo šedá
-  Laminovaná drevotrieeska -s dekorom U775 ST9 Bielošedá
-  Dub Nebraska

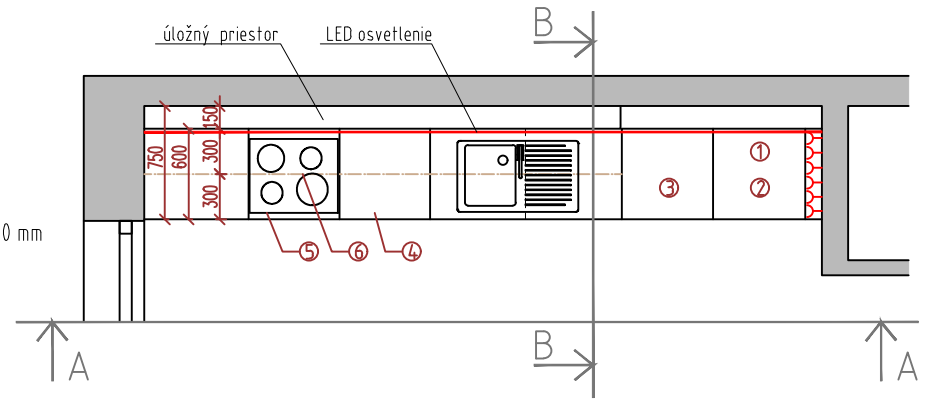
- ① Zabudovateľná mikrovlnná rúra Čierna, Bosch 382x594x318 mm
- ② Zabudovateľná rúra s funkciou pary Čierna, Bosch 595x594x548 mm
- ③ Vstavaná monoklimatická chladnička Elektrolux 1780x560x550 mm
- ④ Zabudovateľná umývačka riadu Bosch 815x598x550 mm
- ⑤ Indukčná varná doska Bosch 51 x 606 x 527 mm
- ⑥ Zabudovateľný odsávač pár Nerez, Bosch 520x300 mm
- ⑦ Drez Blanco Sona 6 S - tartufo



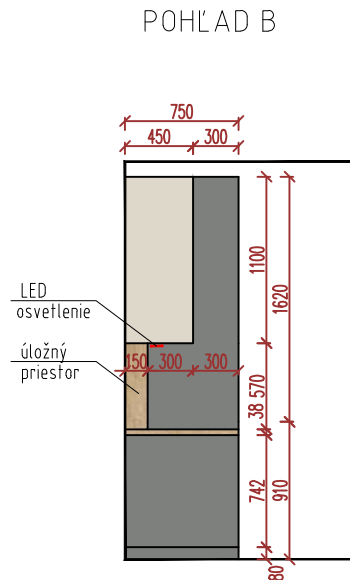
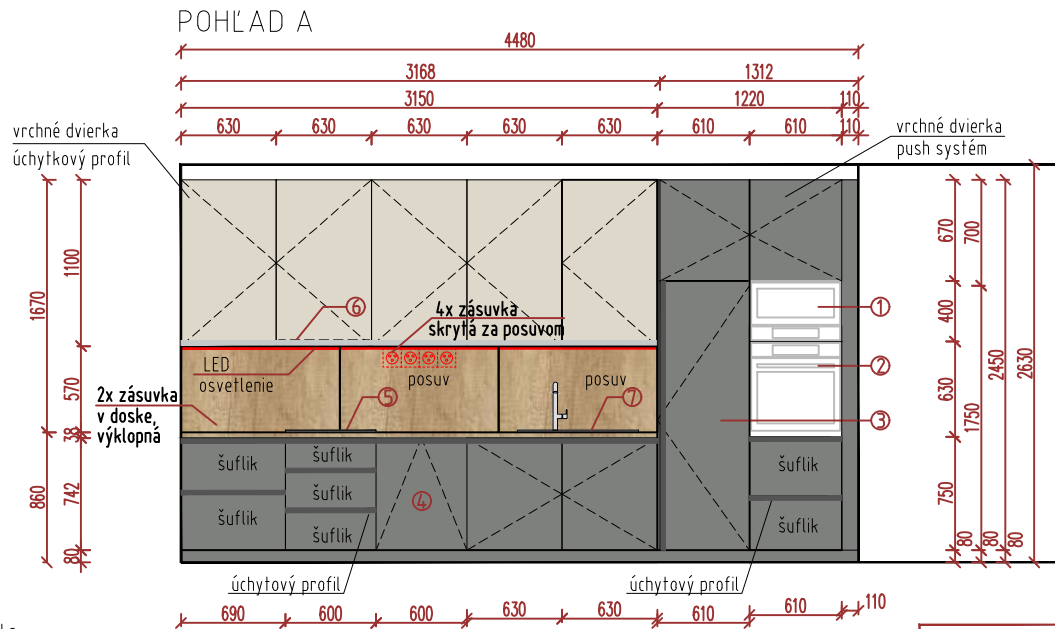
Úchytový profil na horné skrinky 20x20 mm
-biela lesklá
-cps-interier.sk
-upresniť podľa investora



Úchytový profil "J" / S056
-biela lesklá
-cps-interier.sk
-upresniť podľa investora



úložný priestor-riešenie
riešenie upresniť s realizátorom



Poznámka:
Pred realizáciou nutné premerať skutočné rozmery, prispôbiť skutočnému stavu realizáciu dodávateľom
Projektová dokumentácia vypracovaná v stupni architektonická štúdia, nenahrádza realizačnú dokumentáciu.
Všetky typy prestupov, stavebné otvory skoodinovať s jednotlivými profesiami VZT,ÚK,ZTI,EL.
Všetky stavebné úpravy a zásahy do nosných konštrukcií zrealizovať v súlade s PD časť statika.

Rozmery polic pre zabudované
spotrebiče upresniť
s realizátorom

Architektonická štúdia_ rezidencia Albelli, Košice

KUCHYNSKÁ LINKA

investor: manželka Hvizdovci

architekt: Ing.arch. MARTIN SKALICKÝ
Mgr.art. ANNA Šejirmanová
Rebeka Karboníková

4M-A

4m-a, s.r.o.
Gazdovská 12
040 01, Košice
+421 905 176 654
info@4m-a.sk

V1 VITRÍNA PRE EXPOZÍCIU HODINOVÝCH STROJOV

Starý zámok, Banská štiavnica

Vonkajší rozmer: 1400x1600x2000 mm

Vnútorňý rozmer: 1200x1400 mm

Drevená konštrukcia: Brezová preglejka stolárska, rohy spojené bez viditeľného spojovacieho materiálu na 45° uhly

Povrchová úprava: Tvrdý voskový olej matný Osmo 2x náter

Sklenená časť: Sklo, hr.8 mm, číre bezpečnostné (kalené)

Ďalšie prvky: Hlinikový U-rám 30x15x2 mm, Hlinikový U-rám 15x15x2 mm
Rektifikačné nohy

