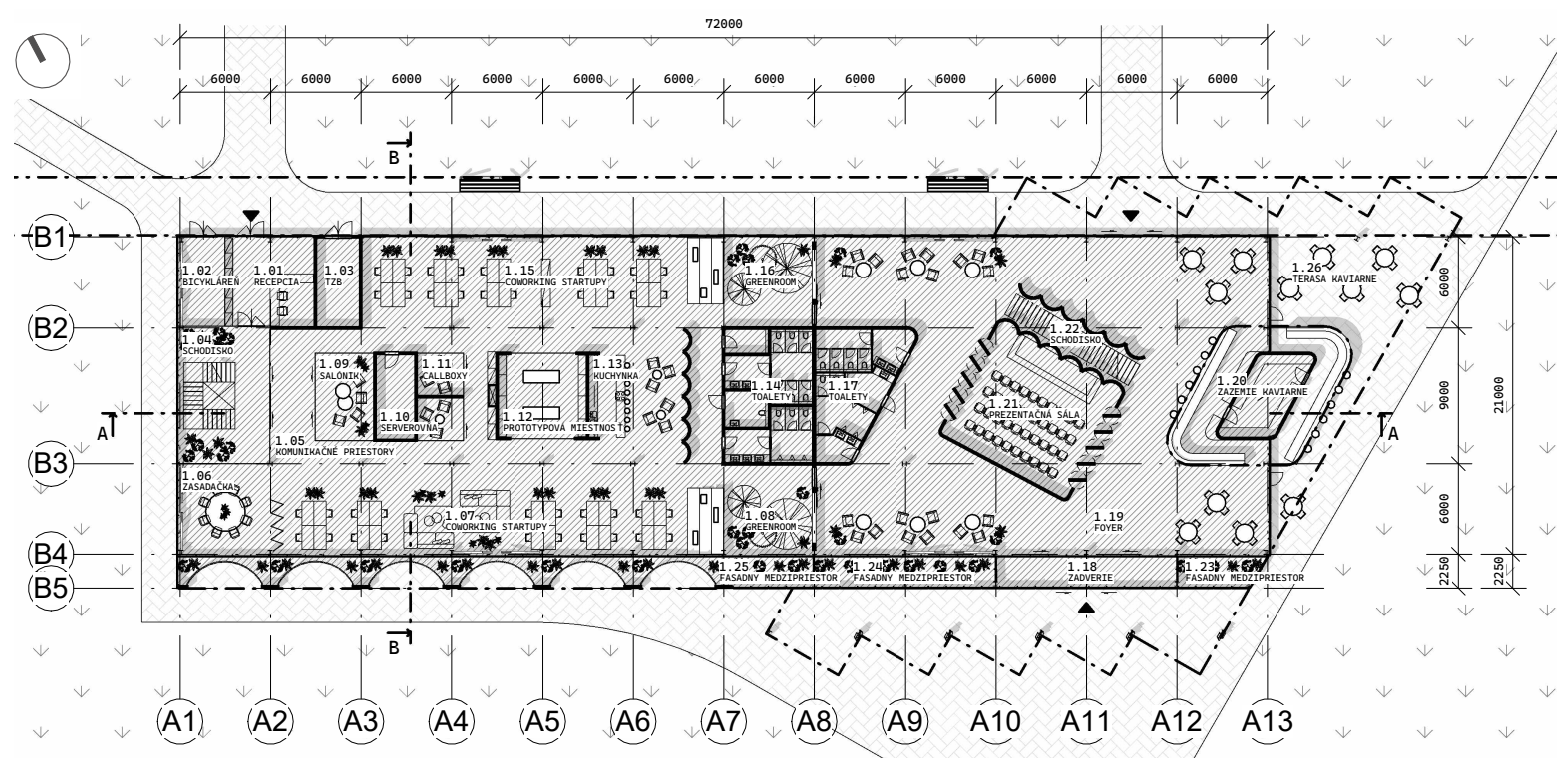
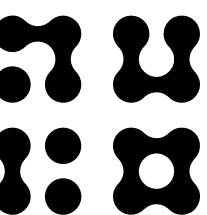




# PODNIKATEĽSKÝ A INOVATÍVNY INKUBÁTOR



KOMUNITA SPOLUPRÁCA



FLEXIBILNOSŤ VARIABILITA



OTVORENOSŤ VZDUŠNOSŤ



INOVÁCIE PODPORA NÁPADOV



KONTINUITA INDUSTRIÁLU

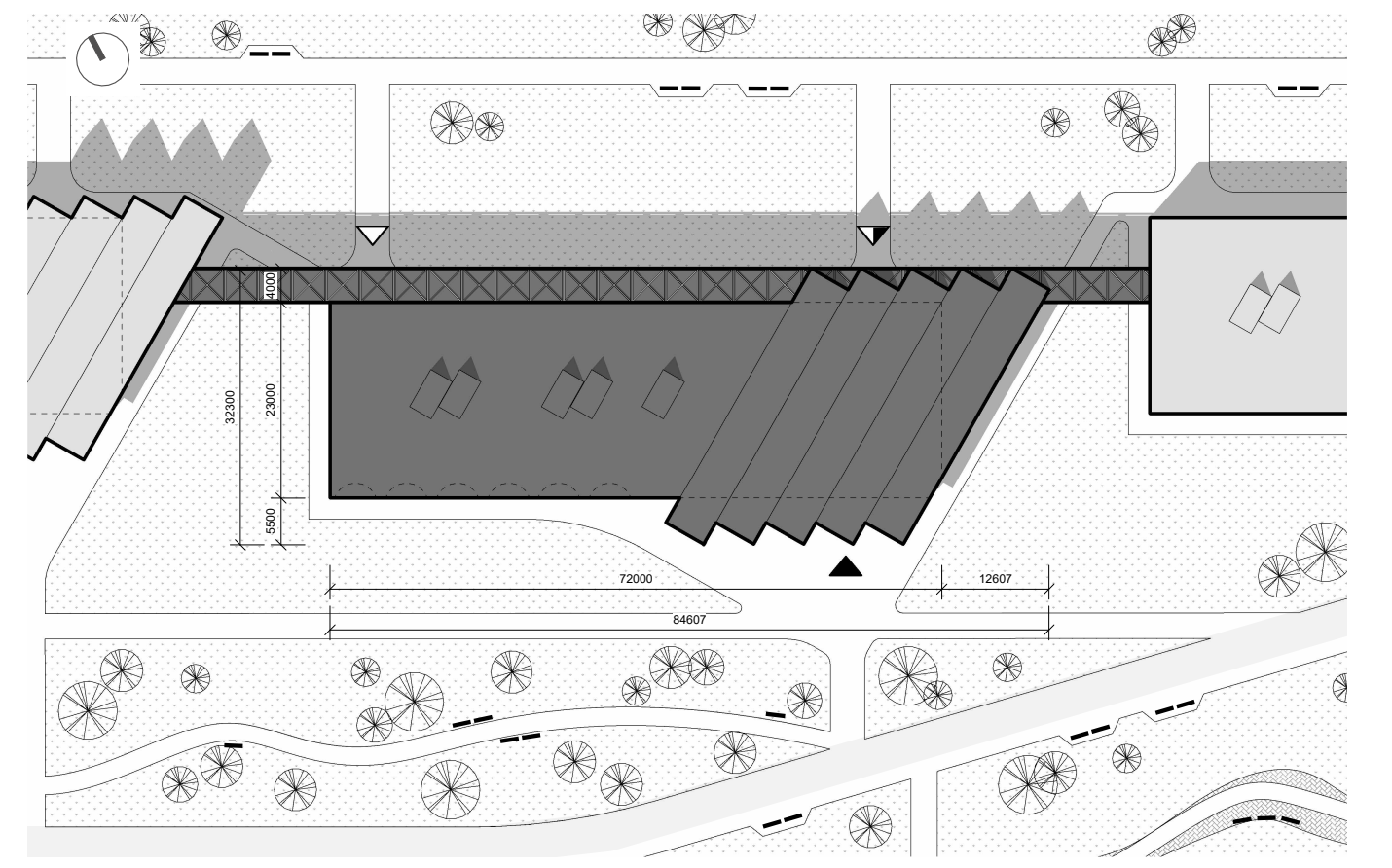
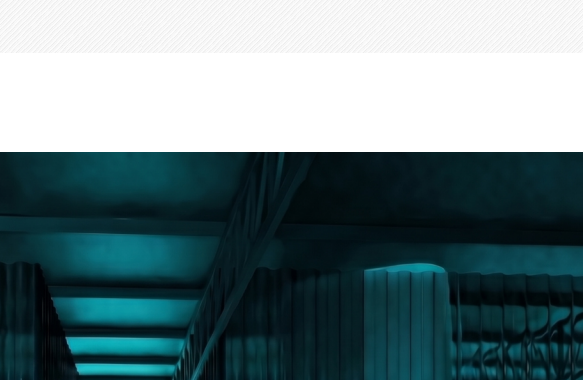
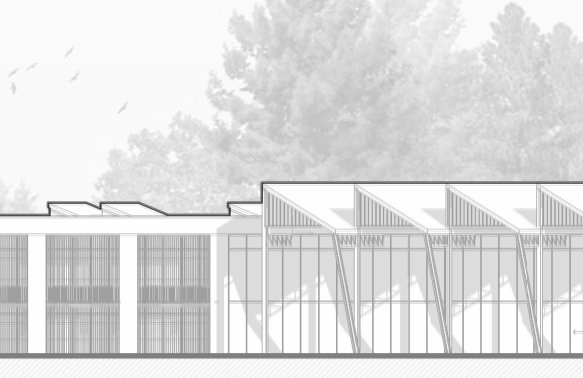
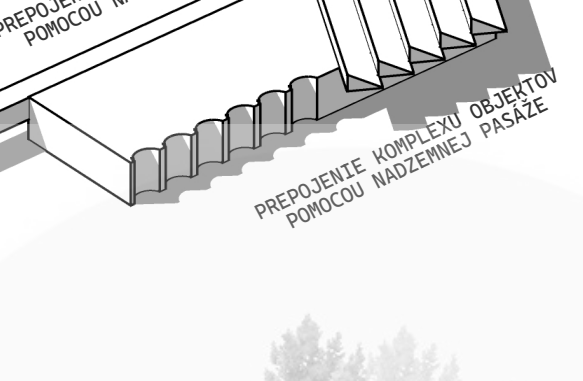
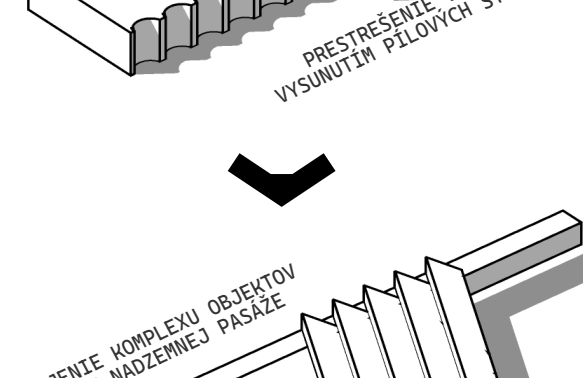
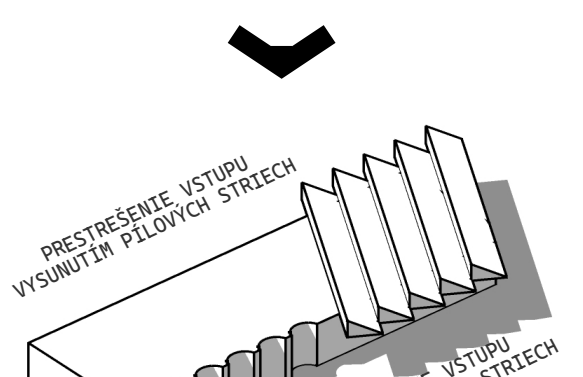
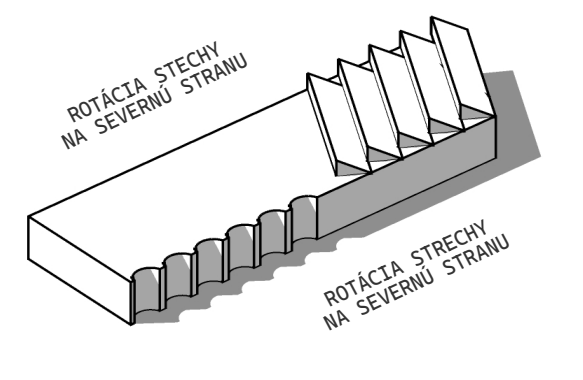
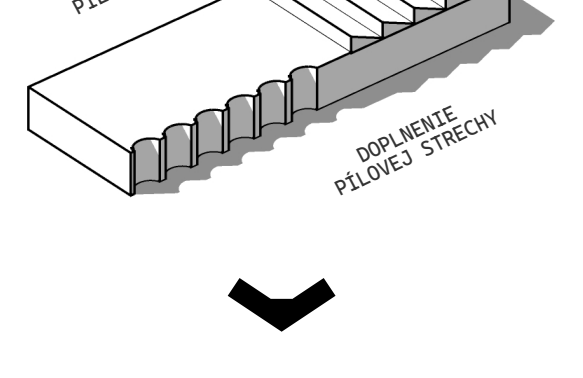
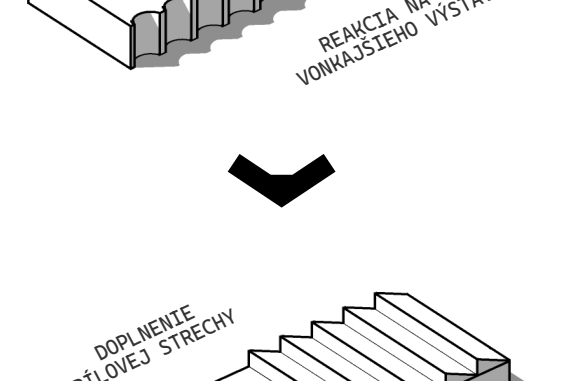
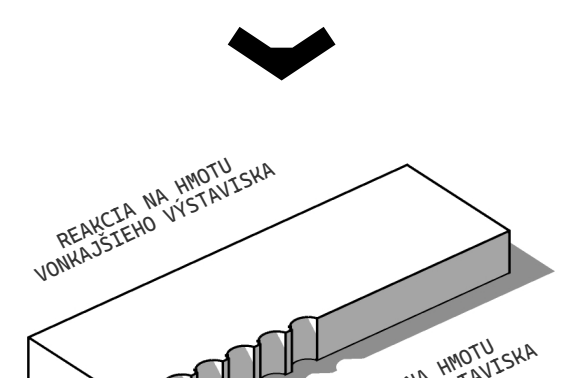
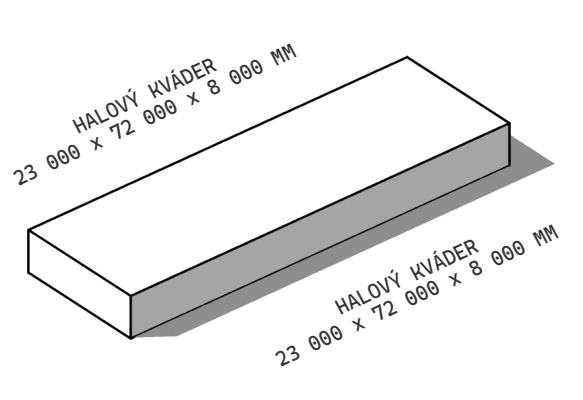
NÁVRH INOVATÍVNEHO A PODNIKATEĽSKÉHO INKUBÁTORA VZNIKÁ V PROSTREDÍ BÝVAJEJ MIKULOVEJ HUTY V SEREDI, V MIESTE S VÝRAZNOU INDUSTRIÁLNOU IDENTITOU A SILNOU PRIESTOROVOU ATMOSFÉROU. PROJEKT SA ZAOBERÁ OTÁZKOU TRANSFORMÁCIE OPUSTENÉHO VÝROBNÉHO AREÁLU NA ŽIVÝ PRIESTOR PODPORUJÚCI VZNIK NOVÝCH MYŠLIENOK, PRACOVNÝCH VZŤAHOV A KOMUNITNÉHO ŽIVOTA.

ARCHITEKTONICKÝ KONCEPT PRACUJE S PRINCÍPOM PREPÁJANIA JEDNOTLIVÝCH OBJEMOV POMOCOU NADZEMNEJ PASÁŽE, KTORÁ SA STÁVA HLAVNÝM KOMUNIKAČNÝM AJ SOCIÁLNYM PRVOKOM OBJEKTU. NÁVRH VYTVARA SYSTÉM VZÁJOMNE PREPOJENÝCH PRACOVNÝCH, VEREJNÝCH A ODYCHOVÝCH PRIESTOROV, MEDZI KTORÝMI VZNIKAJÚ PRÍRODZENÉ VZŤAHY A PRIEHĽADY. CHARAKTERISTICKÁ SILUETA PÍLOVEJ STRECHY ODKAZUJE NA PŮVODNÚ INDUSTRIÁLNU ARCHITEKTÚRU AREÁLU A REINTERPRETÁCIU PRÍEMYSĽNÝCH FORIEM VYTVARA NOVÚ IDENTITU MIESTA. OBJEKT JE NAVRHNUTÝ AKO OTVORENÁ A FLEXIBILNÁ ŠTRUKTÚRA SCHOPNÁ REAGOVAŤ NA MENIACE SA POTREBY POŽÍVATEĽOV. SÚČASŤOU NÁVRHU SÚ COWORKINGOVÉ PRIESTORY, KANCELARIE, MULTIFUNKČNÁ SÁLA, PROTOTYPOVÁ MIESTNOSŤ, ZASADACIE MIESTNOSTI AJ VEREJNÁ KAVIAREŇ. DISPOZIČNÉ RIŠENIE PODPORUJE INTERAKČIU MEDZI KOMUNITOU, STARTUPOVÝM PROSTREDIEM A VEREJNOSŤOU.

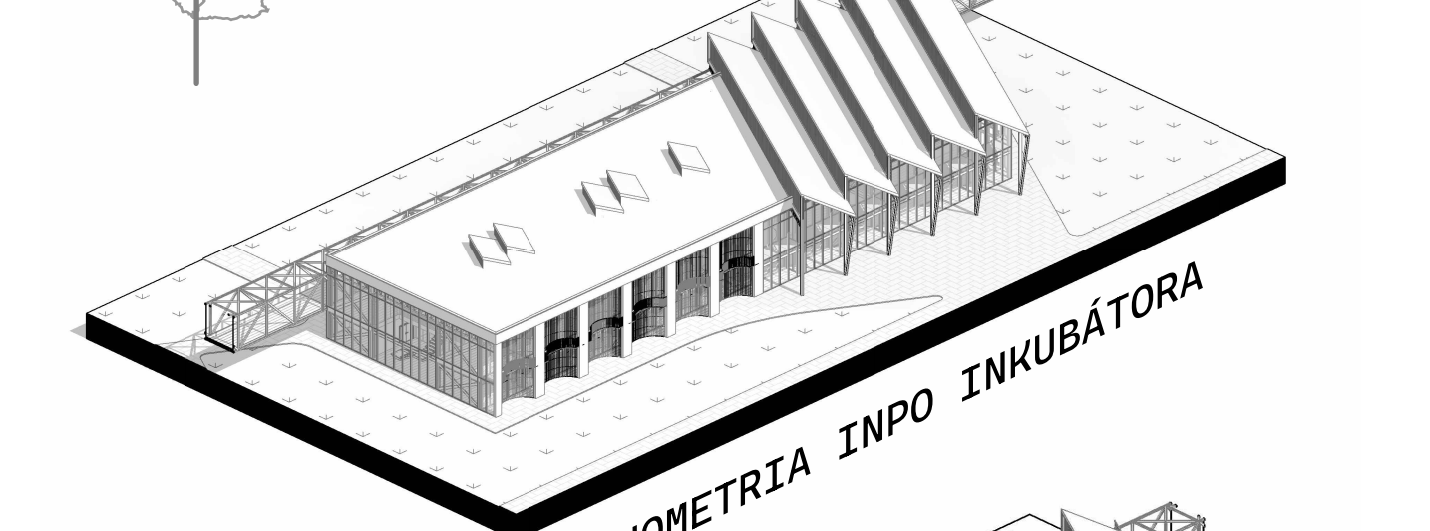
DŮLEŽITOU SÚČASŤOU NÁVRHU JE SYSTÉM DOJVITEJ FASÁDY, V KTORÉJ MEDZIPRIESTORE SA NACHÁDZA VEGETÁCIA PRISPÍVAJÚCA K VYTVORENÍU KVALITNEJŠIEJ VNÚTORNEJ MIKROKLÍMY. ZELEN PRÍRODZENÉ TIENI INTERIÉR, POMAHA ZNÍŽOVAŤ PREHRIEVANIE OBJEKTU POČAS LETNÝCH MESAČOV, OCHLADZUJE VNÚTORNÉ PROSTREDIE A ZÁROVEN VYTVARA PRÍJEMNEŠIU ATMOSFÉRU PRE POŽÍVATEĽOV OBJEKTU. VEGETAČNÝ MEDZIPRIESTOR ZÁROVEN PRINÁŠA VIZUÁLNY KONTAKT S PRÍRODOU, ČÍM POZITÍVNE VPLIVA NA PSYCHICKÚ POKOHU A KVALITU PRACOVNÉHO PROSTREDIA. VÝRAZ OBJEKTU JE ZALOŽENÝ NA KONTRASTE ROBUSTNEJ OCEĽOVEJ KONŠTRUKCIE A SUBTILNÝCH DETAIĽOV. TRANSPARENTNÝ FASÁDNY SYSTÉM, TIENENIE A POBYTOVÉ PRIESTORY VYTVARAJÚ OTVORENÉ PRACOVNÉ PROSTREDIE S DŮRAZOM NA PRÍRODZENÉ SVETLO A VIZUÁLNE PREPOJENIE S OKOLÍM. TECHNICKÝ CHARAKTER STAVBY DOPĽŇA SYSTÉM PÍLOVÝCH STRECH ORIENTOVANÝCH NA JUŽNÚ STRANU, KTORÝCH KRYTINA JE NAVRHNUTÁ Z INTEGROVANEJ SOLÁRNEJ KRYTINY, ČÍM OBJEKT REAGUJE AJ NA SÚČASNÉ POŽIADAVKY ENERGETICKEJ EFEKTIVITY A UDRŽATEĽNOSTI.

CIEĽOM NÁVRHU BOLO VYTVORIŤ ARCHITEKTÚRU, KTORÁ NEBUDE IBA NOVOU VRSTVOU V EXISTUJÚCOM AREÁLI, ALE PRÍRODZENÝM POKRÁČOVANÍM JEHO PRÍBEHU, MIESTOM, KDE SA PRÍEMYSĽNÁ MINULOSŤ MENÍ NA PRIESTOR PRE BUDÚCE INOVÁCIE.

"TAM, KDE SA KEDYSI FORMOVAL KOV, DNES SA FORMUJÚ MYŠLIENKY"



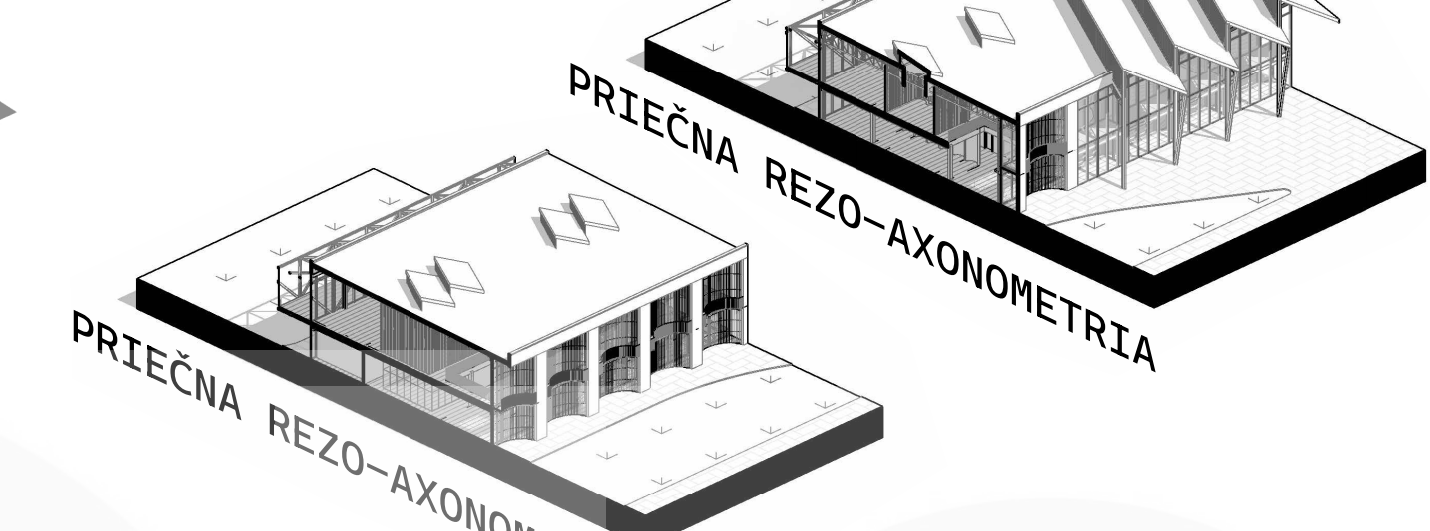
\_SITUÁCIA



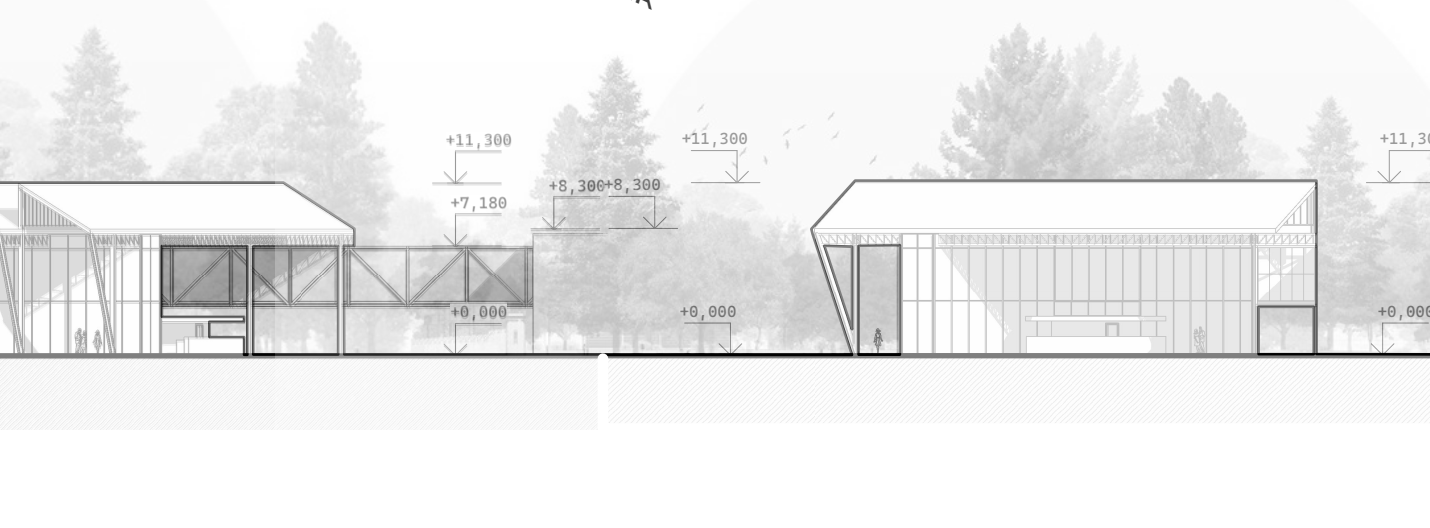
AXONOMETRIA INPO INKUBÁTORA



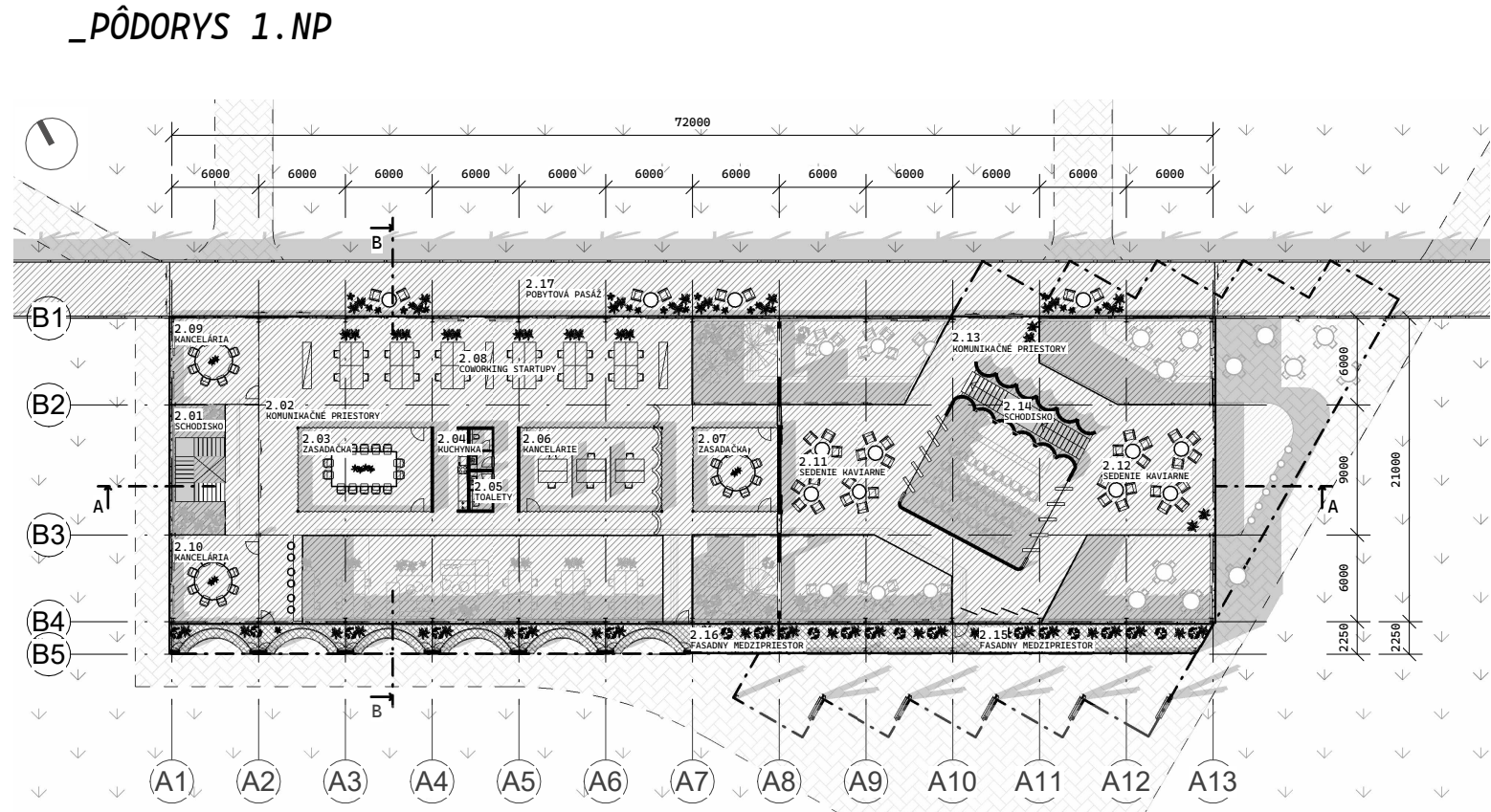
POZDĽŽNA REZO-AXONOMETRIA



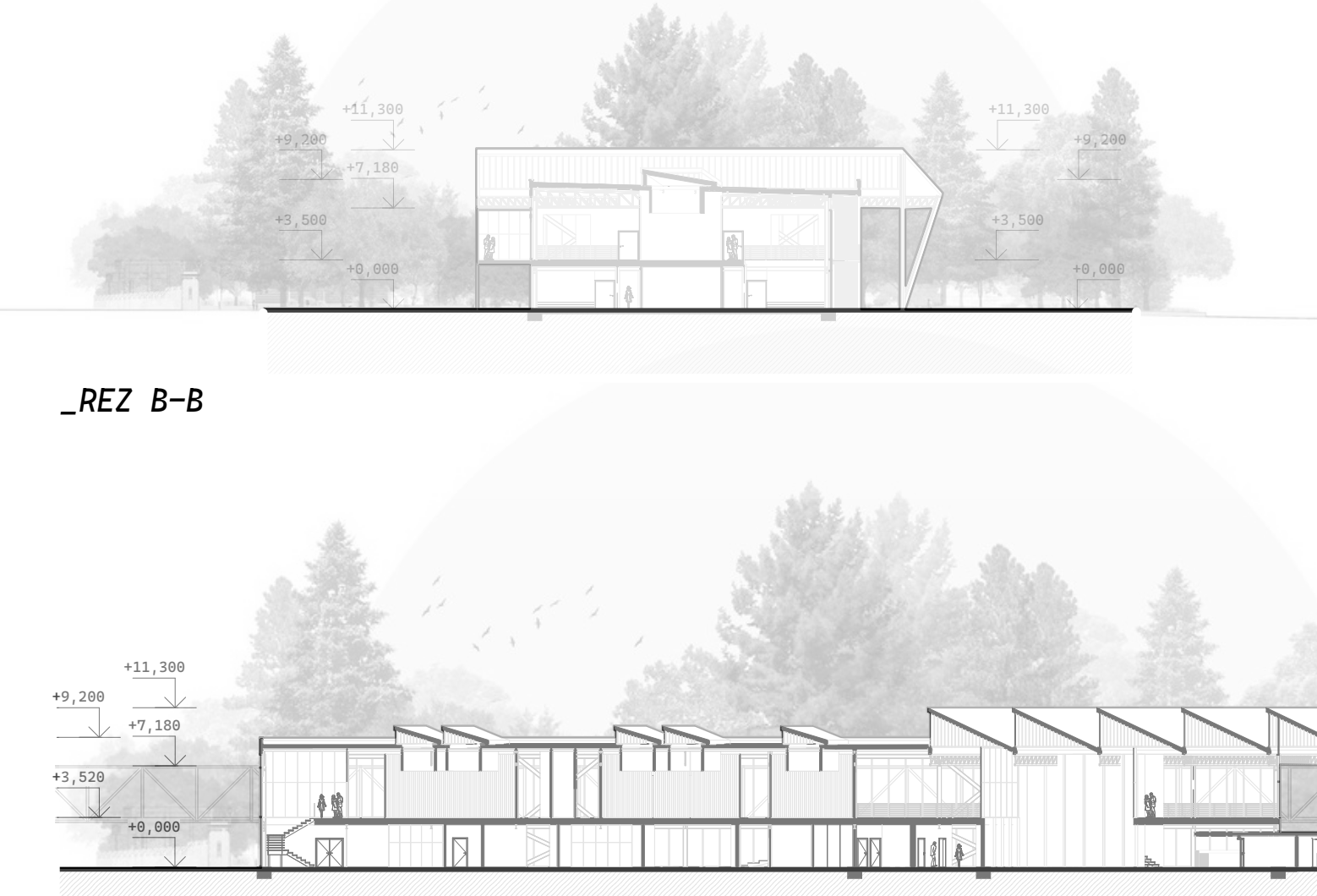
PRIEČNA REZO-AXONOMETRIA



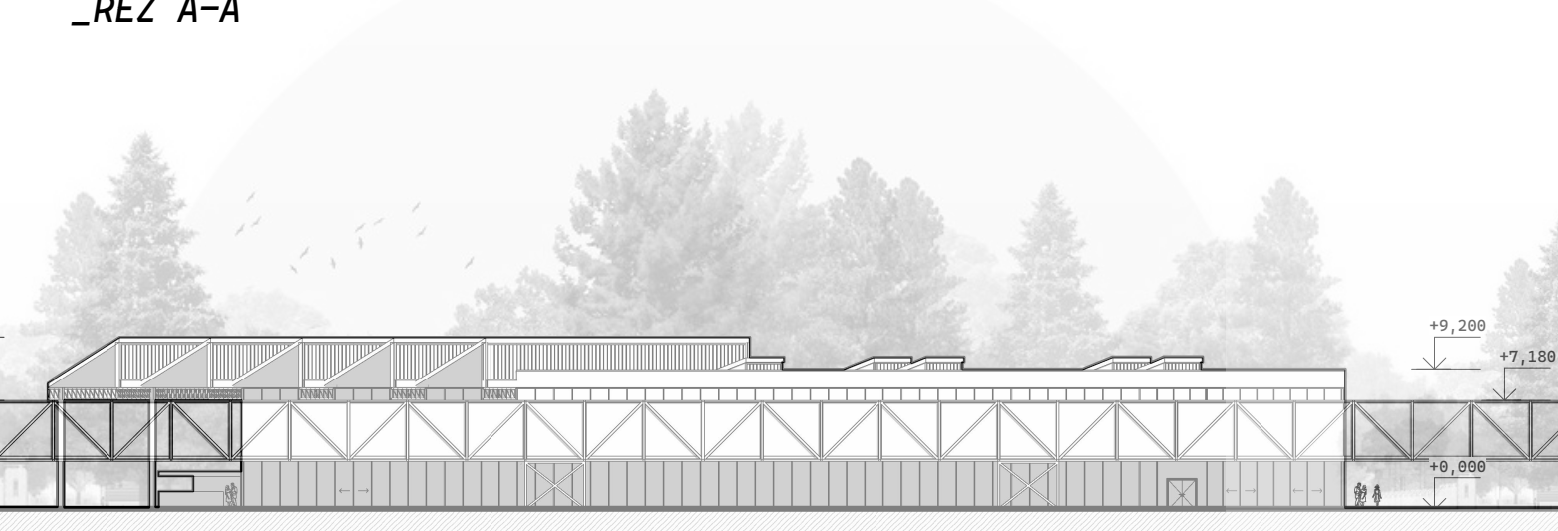
PRIEČNA REZO-AXONOMETRIA



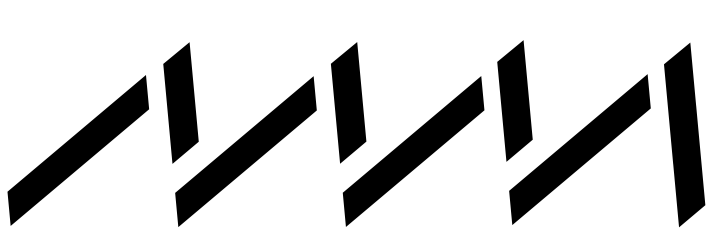
\_PŮDORYS 2. NP



\_REZ B-B



\_REZ A-A



ŠTUDENT: BC. DÁVID SROGONČÍK  
PREDMET: 2\_AT2\_AU ATELIER 2  
AKADEMICKÝ ROK: 2025/2026, 5. ROČNÍK

DOC. ING. ARCH. ALEXANDER SCHLEICHER, PHD. :GARANT PREDMETU  
DOC. ING. ARCH. JÁN ILKOVIČ, ČSC PHD. :VEDÚCI PRÁCE  
DOC. ING. ARCH. ĽUBICA ILKOVIČOVÁ, PHD. :VEDÚCI PRÁCE

STU  
FAD