



rodinný dům Nebušice

ARINA KOHUTKA
 doc. Ing. arch. Jaroslav Daďa Ph.D.
 A+S I FSv ČVUTV PRAŽE
 129BPAAI LS2025/2026



situace širších vztahů
1:2000

STAVEBNÍ ČÁRA

Respektování stavebních čar obou ulic umožňuje začlenění objektu do okolní zástavby a zároveň podtrhuje jeho rohové postavení jako dominantního prvku.

VÝHLEDY

Z objektu se otevírají pohledy na věž kostela sv. Cyrila a Metoděje [1] a směrem do údolí s výhledem na les [2].

POTENCIÁL POZEMKU

Rešený pozemek má vhodné osvětlení a orientaci vůči světovým stranám, což umožňuje využití slunné části pro terasu a zároveň vytvoření zastíněné terasy pro příjemné užívání v horkých dnech.

DOMINANTA / NÁROŽÍ

Objekt je situován na rohové pozici, čímž přirozeně posiluje své působení v území a stává se výrazným orientačním bodem v zástavbě.

HMOTOVÁ INTIMITA

Hmotové řešení formuje přechod mezi veřejným a soukromým prostorem a vytváří tak pocit intimity uvnitř objektu.

ZPEVNĚNÉ NÁROŽÍ

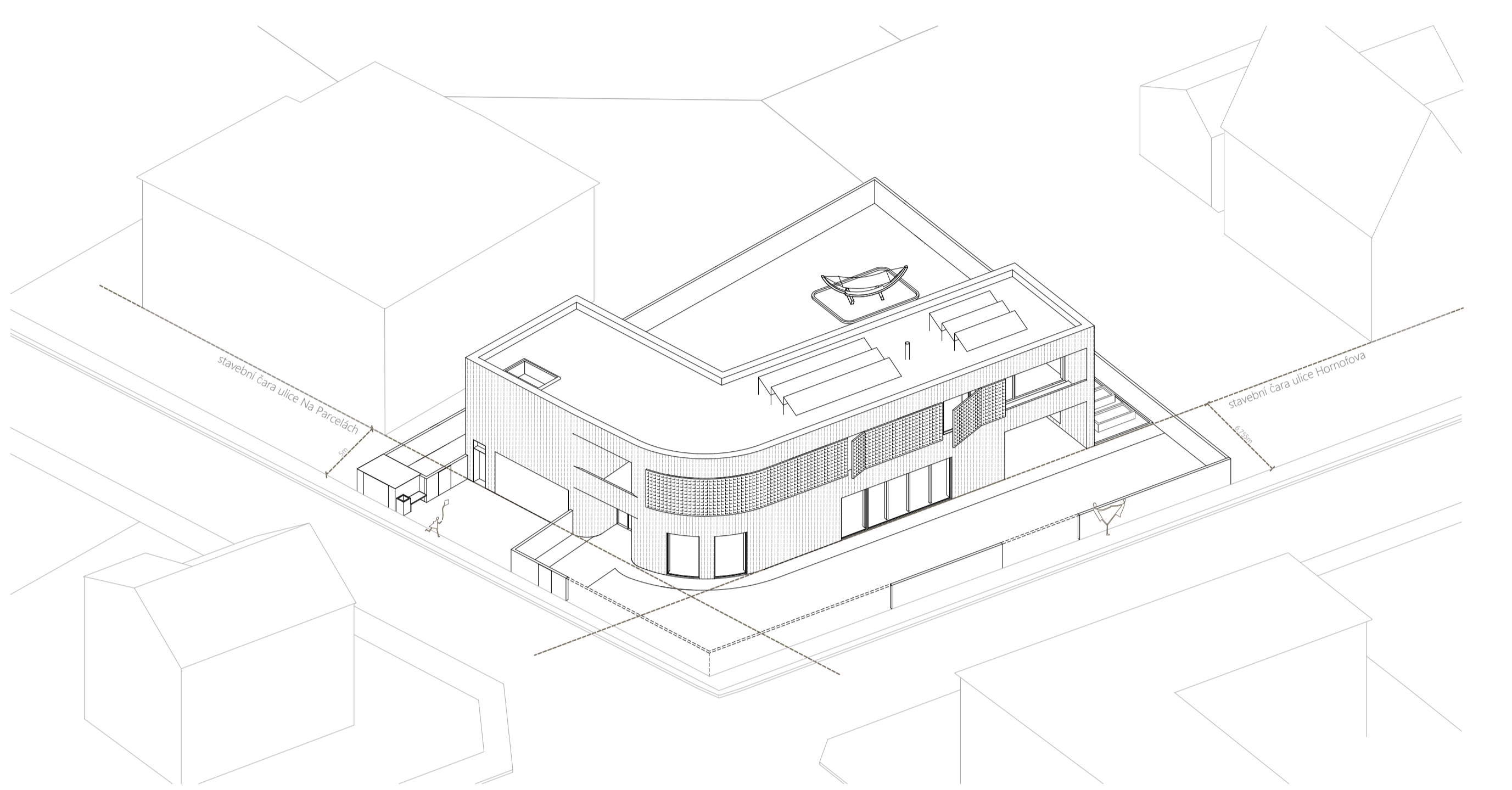
Roh objektu je plasticky zpevněn a zaoblen. Čímž zvyrazuje nárožní situaci a plynule navazuje na okolní zástavbu.

VSTUP A PROPOJENÍ

Hlavní vstup je výrazně akcentován a nad ním je vytvořeno propojení mezi interiérem a okolním prostředím, čímž objekt nepůsobí uzavřeně a zároveň zapojuje péší pohyb do děje domu.

MATERIÁLOVÉ KONCEPCE

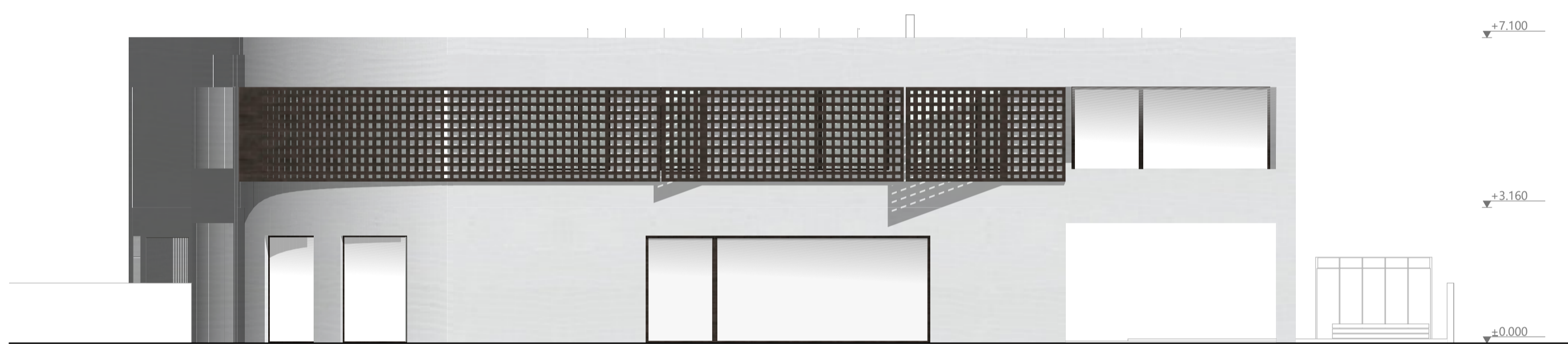
Nároží objektu je odlišeno použitím jiného materiálu, který zvyrazuje nároží a současně zajišťuje stínění vnitřních prostor pomocí dřevěné mříže.



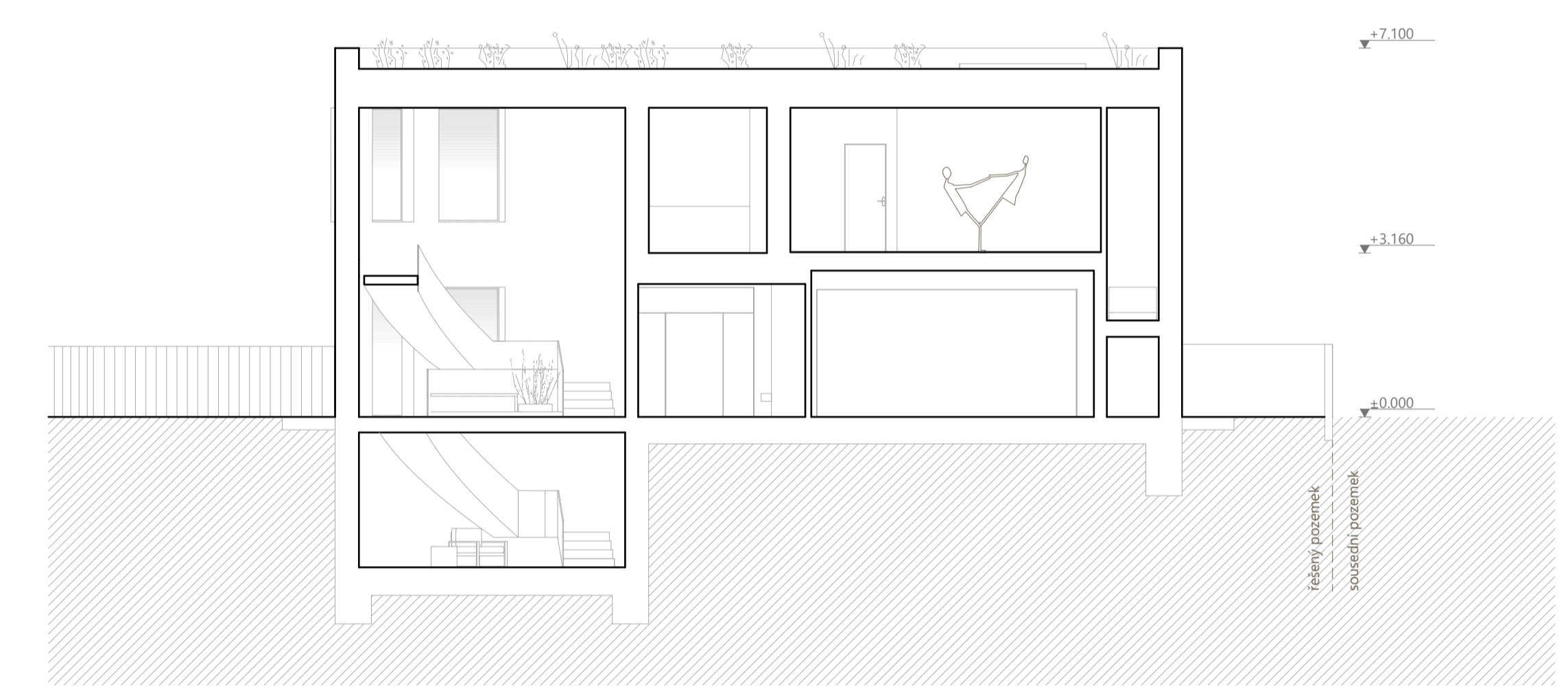
nahledová axonometrie z uličního prostoru



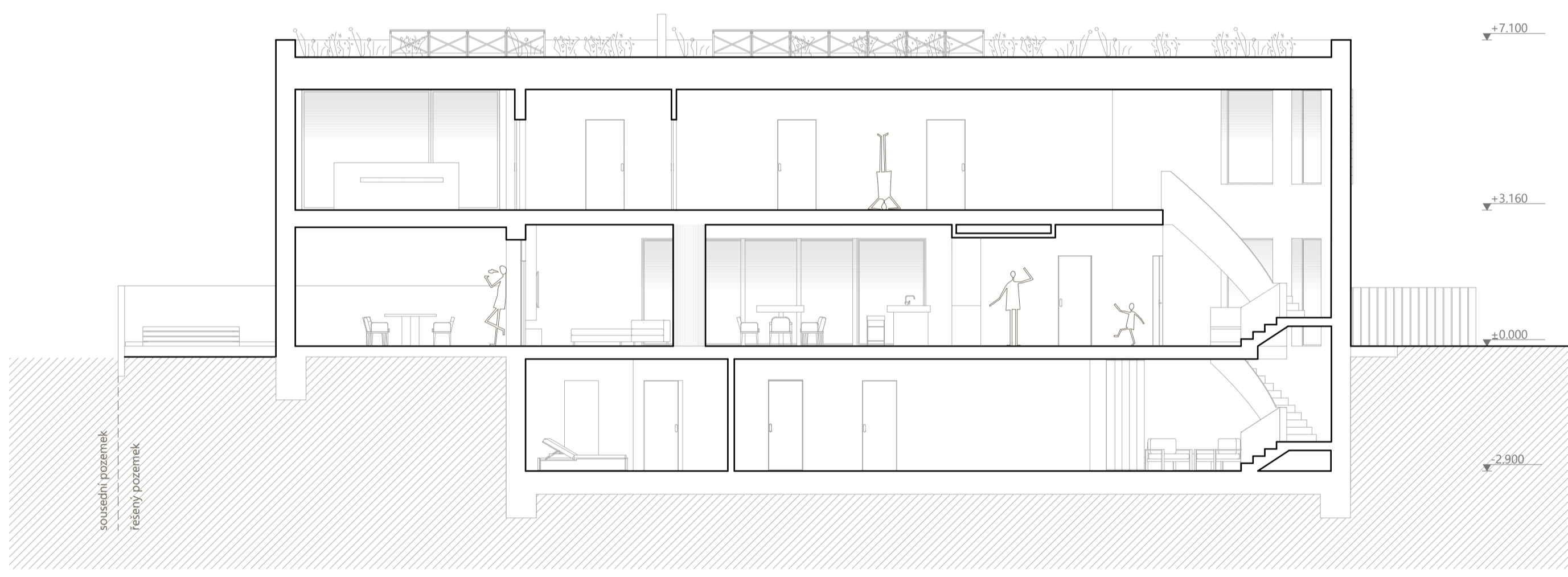
pohled jihozápadní
1:100



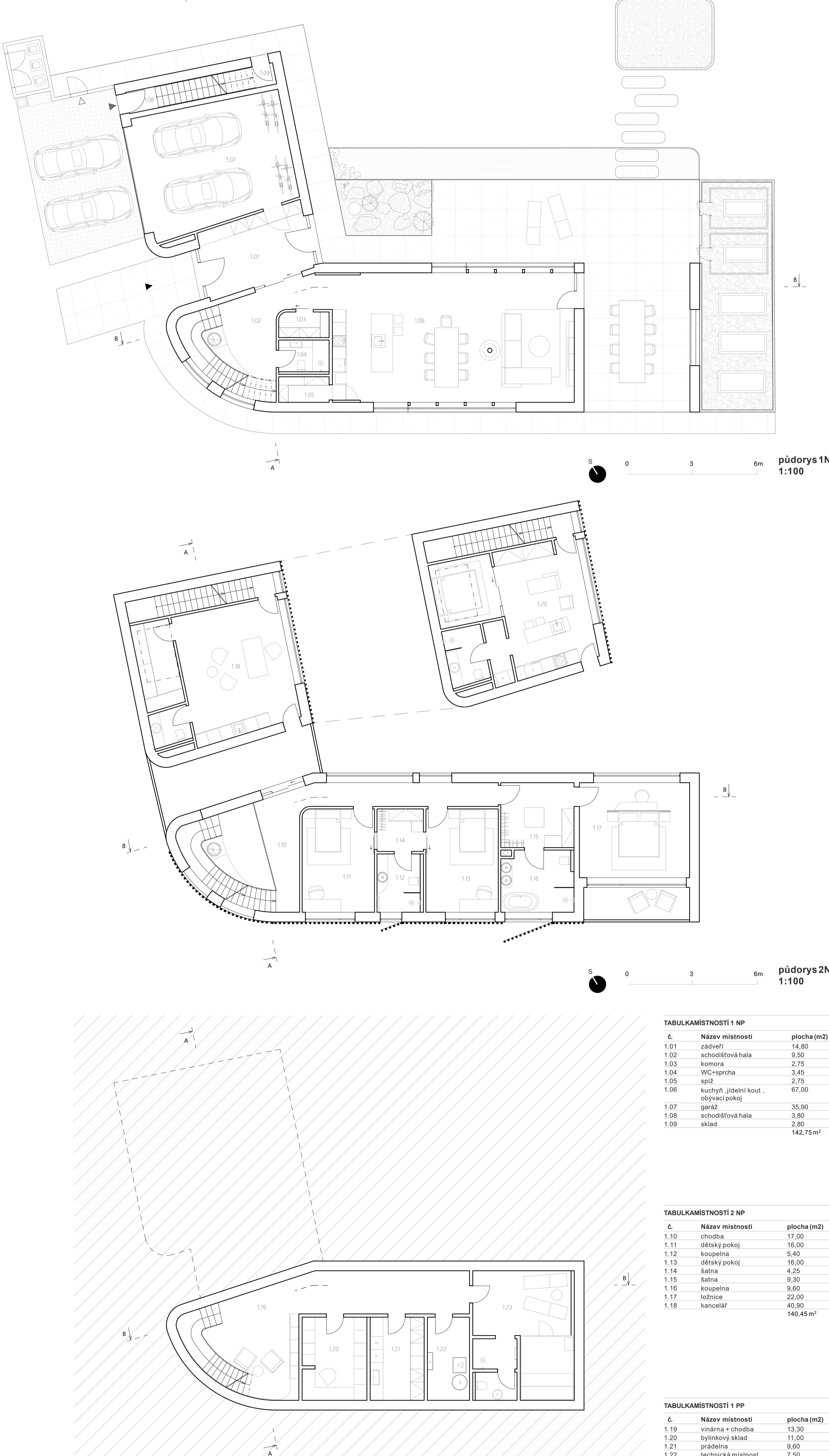
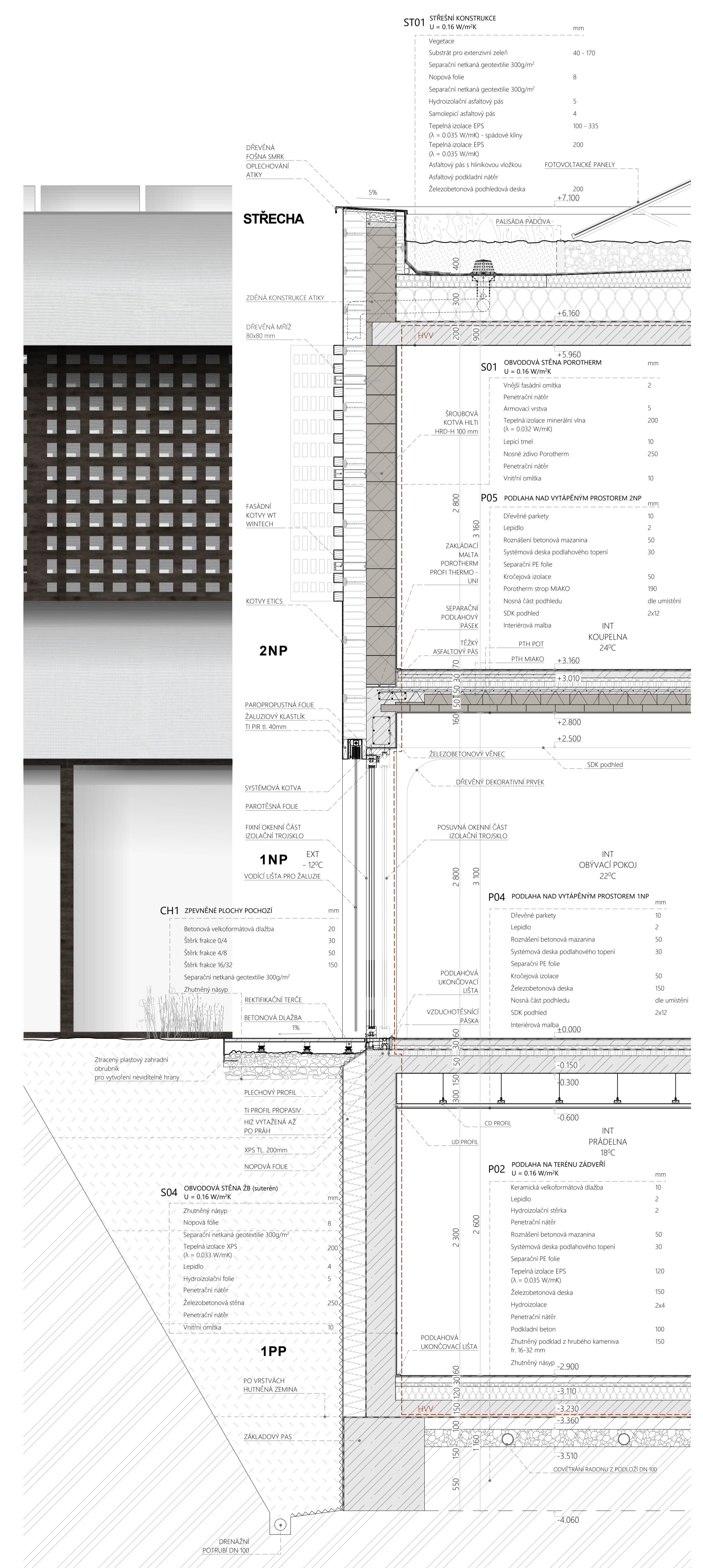
pohled jižní
1:100



řez A-A
1:100



řez B-B
1:100



TABULKA MÍSTNOSTÍ 1 NP		
č.	Název místnosti	plocha (m ²)
1.01	zábavka	14,80
1.02	schodišťová hala	9,50
1.03	koridory	2,75
1.04	WC-špachta	3,45
1.05	kupec	2,75
1.06	kupec, jídelní koud.	67,00
1.07	garáž	35,50
1.08	schodišťová hala	23,50
1.09	sklad	2,20
		142,70 m ²

TABULKA MÍSTNOSTÍ 2 NP		
č.	Název místnosti	plocha (m ²)
1.10	střediska	17,00
1.11	obývací pokoj	16,00
1.12	koupení	5,40
1.13	šatna	16,00
1.14	šatna	4,25
1.15	šatna	16,00
1.16	koupení	9,40
1.17	šatna	23,50
1.18	kancelář	40,90
		145,45 m ²

TABULKA MÍSTNOSTÍ 1 PP		
č.	Název místnosti	plocha (m ²)
1.19	střediska	13,50
1.20	vytápěcí skříň	11,00
1.21	průmysl	9,60
1.22	technická místnost	7,50
1.23	sauna	25,00
		66,60 m ²

