



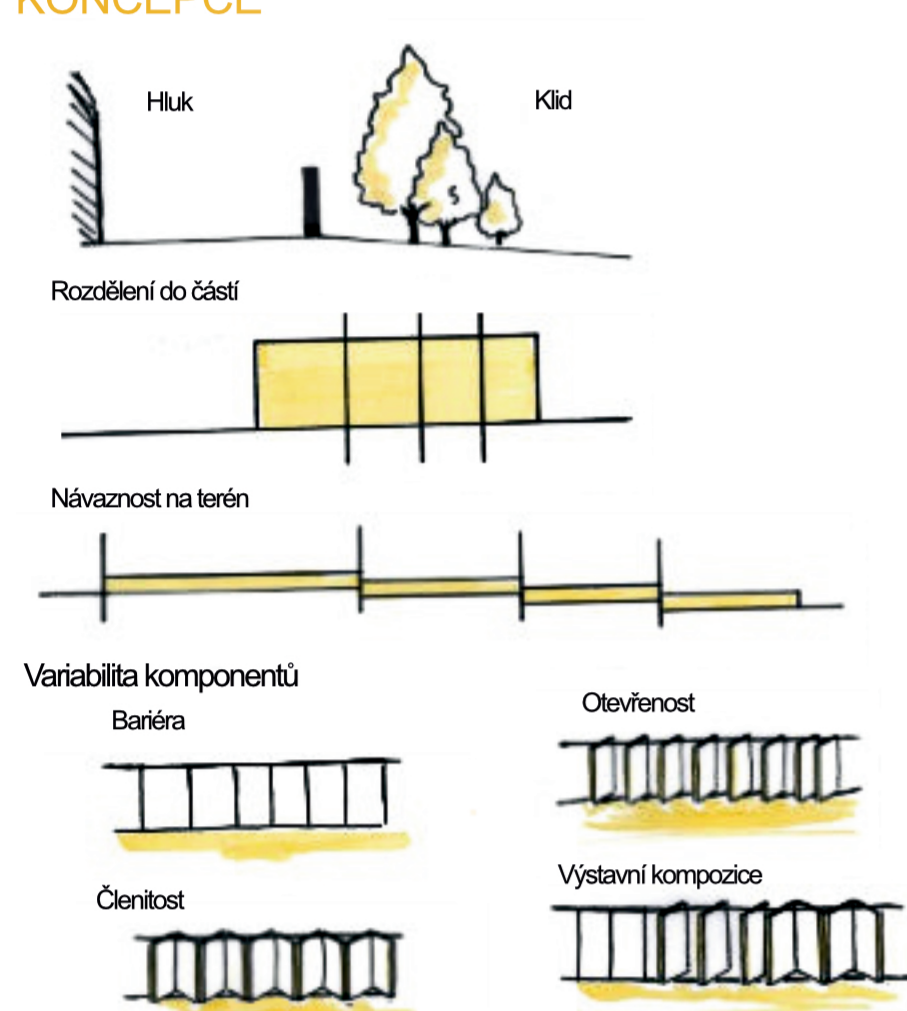
CAMP

VSTUPNÍ VÝSTAVNÍ OBJEKTY

Eliška Hlízová
ATZ01 - Podracký/Vodjčka
LS 2025/26 - FSv ČVUT



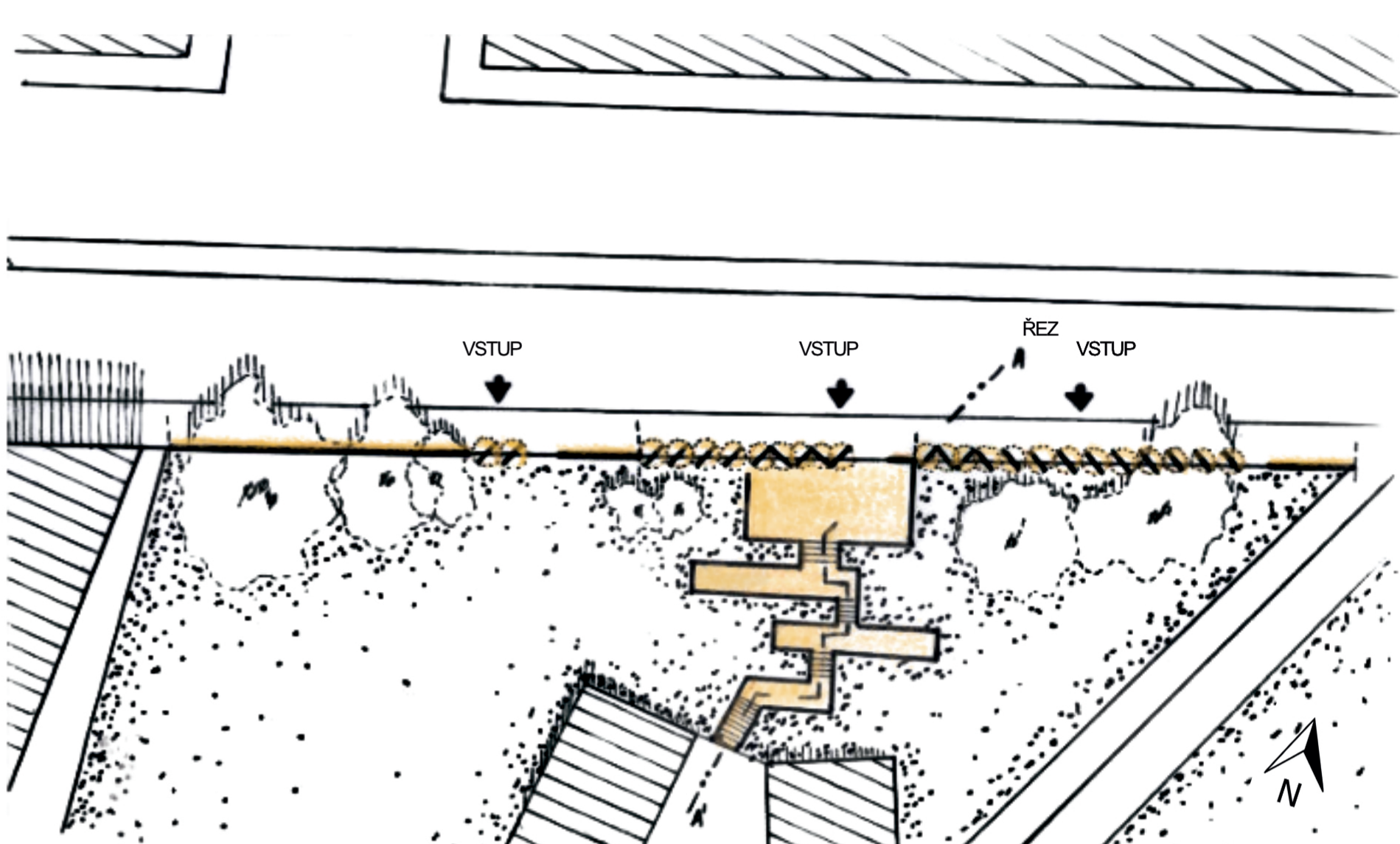
KONCEPCE



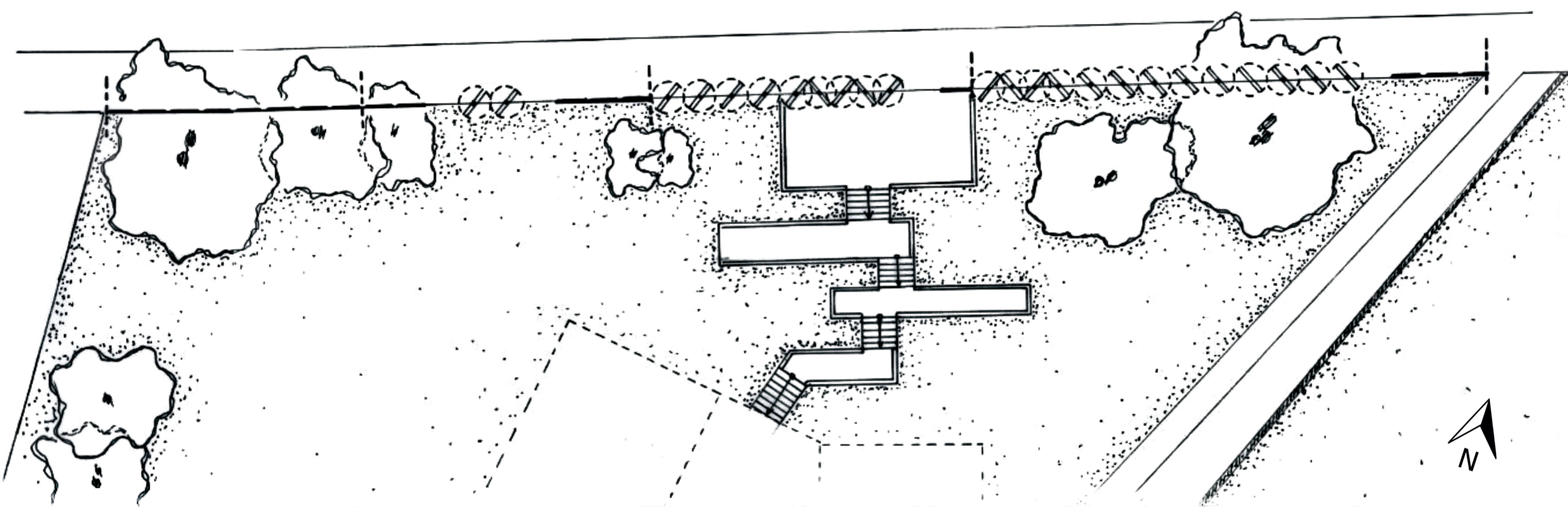
Cílem návrhu je kultivovat okraj parku a vytvořit přechod mezi rušnou komunikací a klidovou zelení. Podél komunikace vzniká jasně čitelný lineární prvek, který vymezuje hranici a zároveň aktivuje veřejný prostor.

Hlavním prvkem je stěna ze 43 otočných ocelových desek, fungující jako brána, protluková i vizuální bariera a zároveň galerijní plocha pro postery. Stěna je rozdělena do čtyř sekcí reagujících na sítion terénu, barevnost ocelových prvků podporuje orientaci i identitu místa.

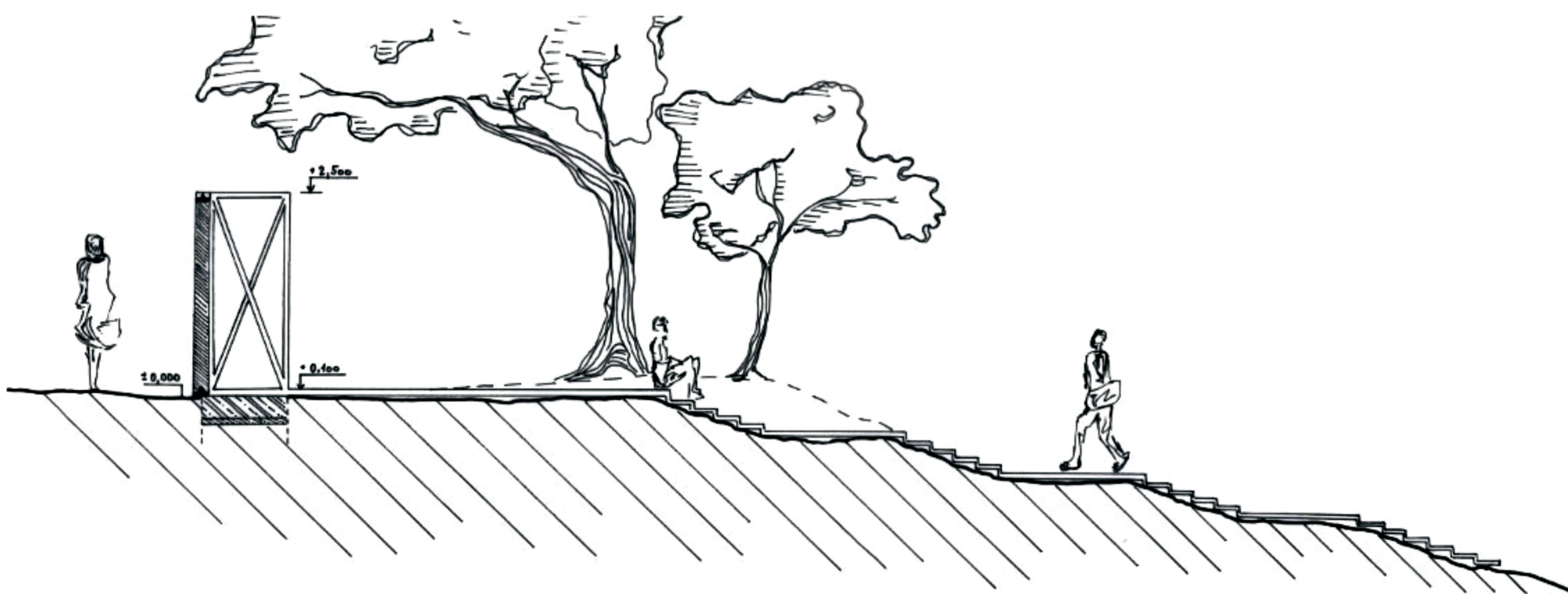
Na stěnu navazuje systém dřevěných podest, které vyrovnávají terén a zpřístupňují cestu do kavárny a parku. Podesty vytvářejí pobytové plochy pro průchod i odpočinek. Konstrukce je navržena jako rychlostavba s důrazem na jednoduchou montáž, variabilitu a možnost budoucích úprav.



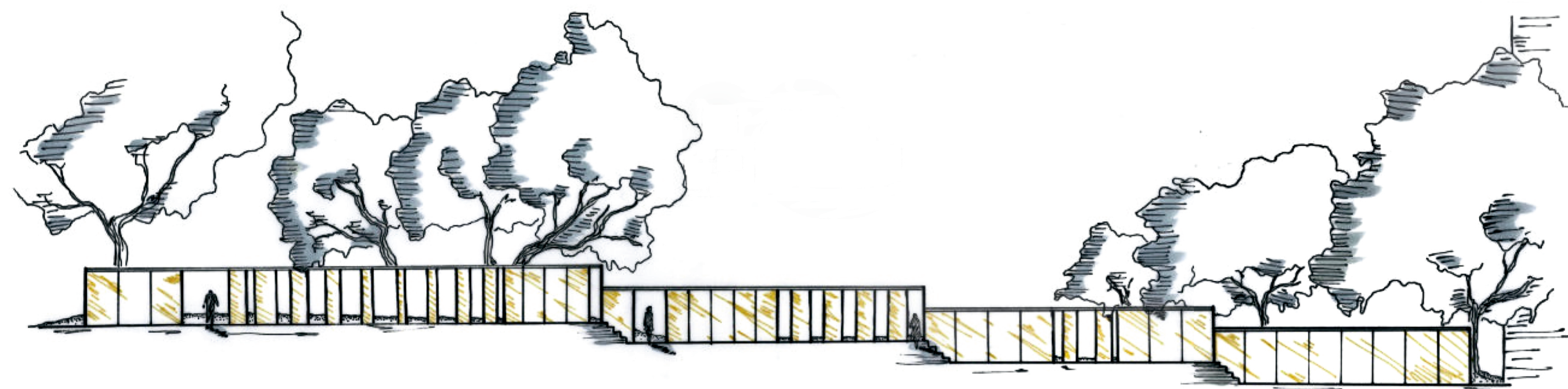
PŮDORYS 1:150



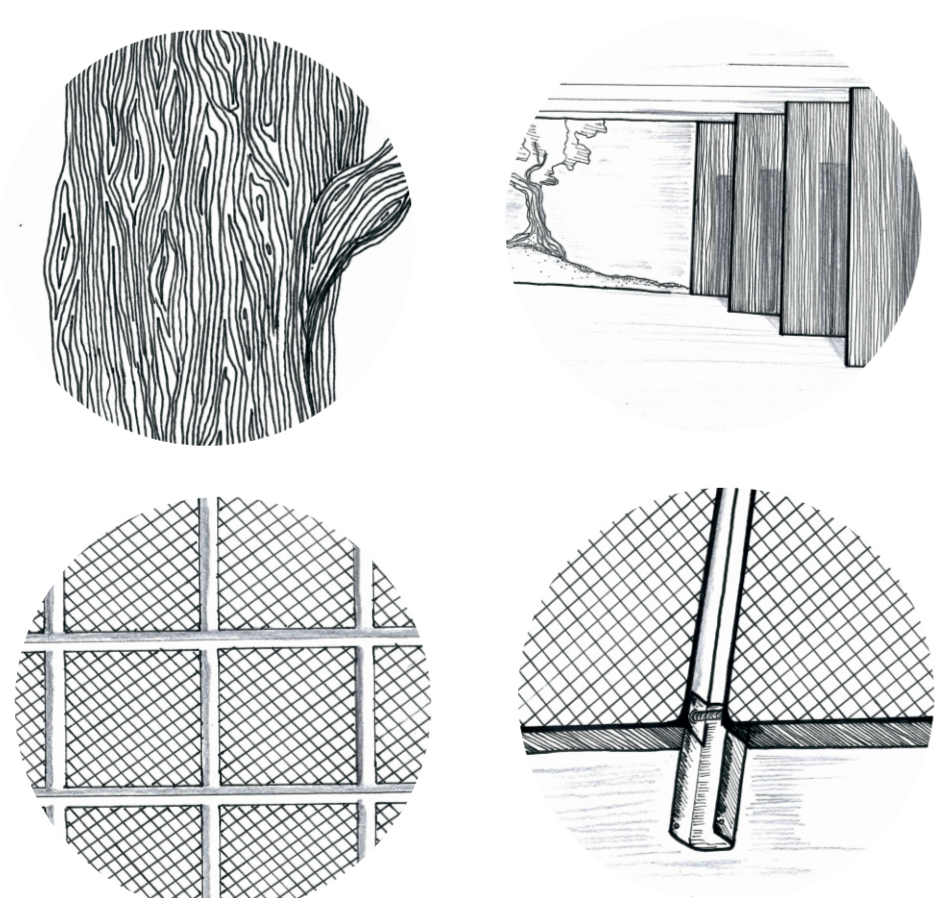
ŘEZ 1:100



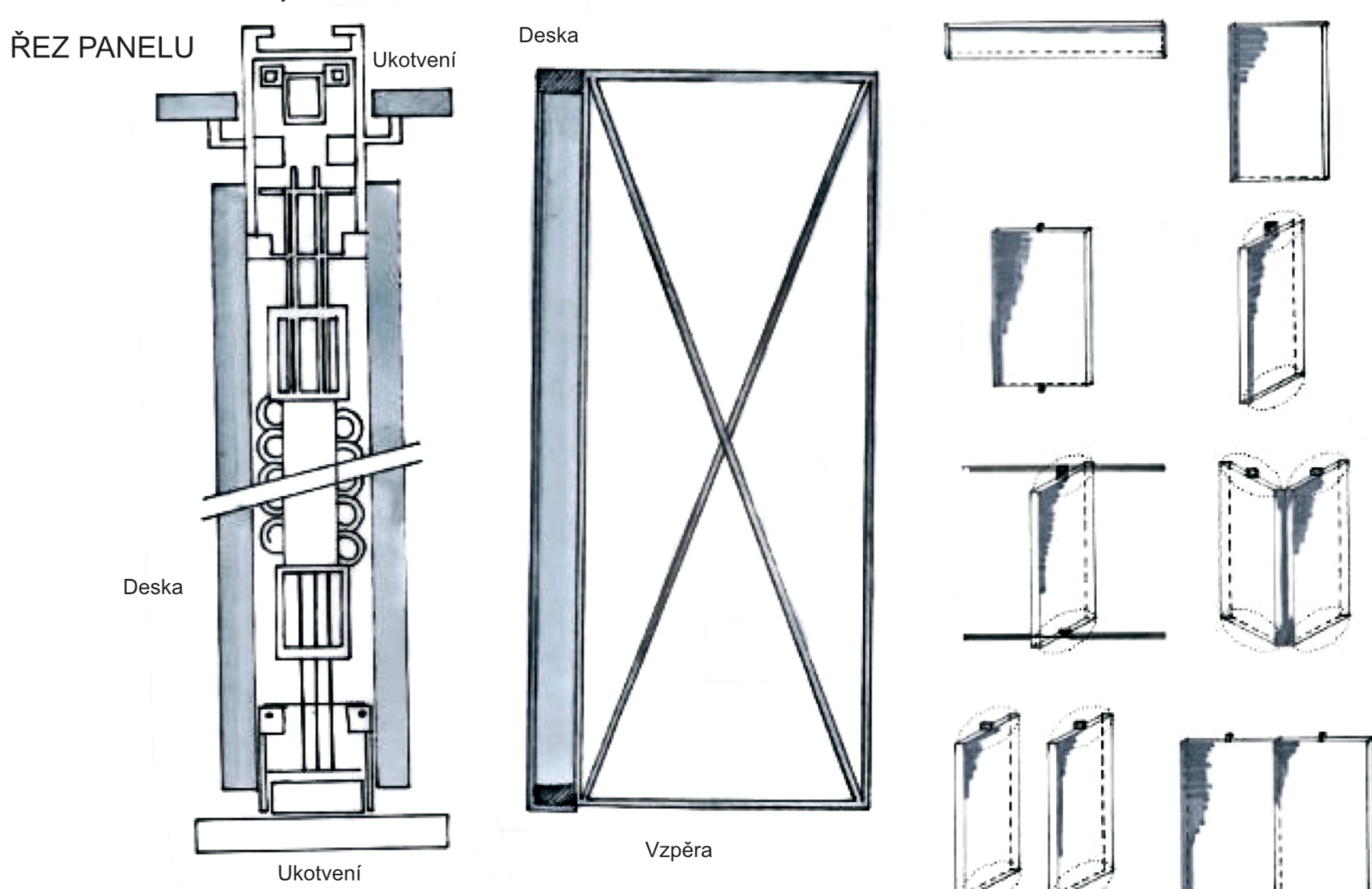
SEVERNÍ POHLED 1:150



INSPIRACE



DETAIL



ARCHITEKTONICKÉ SKICI

