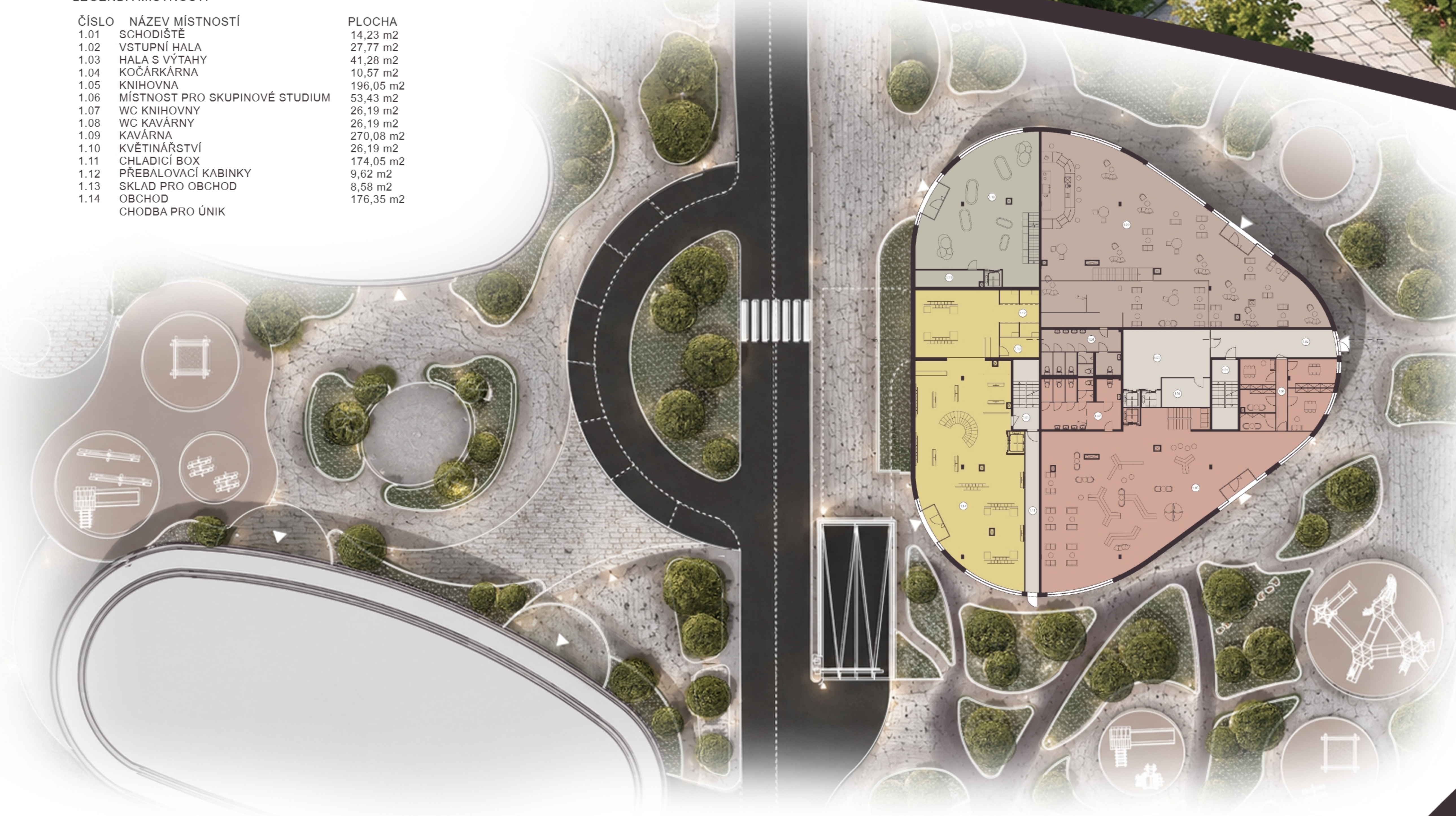




LEGENDA MÍSTNOSTÍ

ČÍSLO	NÁZEV MÍSTNOSTÍ	PLOCHA
1.01	SCHODIŠTĚ	14,23 m <sup>2</sup>
1.02	VSTUPNÍ HALA	27,77 m <sup>2</sup>
1.03	HALA S VÝTAHY	41,28 m <sup>2</sup>
1.04	KOČÁRKÁRNA	10,57 m <sup>2</sup>
1.05	KNIHOVNA	196,05 m <sup>2</sup>
1.06	MÍSTNOST PRO SKUPINOVÉ STUDIUM	53,43 m <sup>2</sup>
1.07	WC KNIHOVNY	26,19 m <sup>2</sup>
1.08	WC KAVÁRNY	26,19 m <sup>2</sup>
1.09	KAVÁRNA	270,00 m <sup>2</sup>
1.10	KVĚTINÁŘSTVÍ	26,19 m <sup>2</sup>
1.11	CHLADICÍ BOX	174,05 m <sup>2</sup>
1.12	PŘEBALOVACÍ KABINKY	9,62 m <sup>2</sup>
1.13	SKLAD PRO OBCHOD	8,58 m <sup>2</sup>
1.14	CHODBA PRO ÚNIK	176,35 m <sup>2</sup>

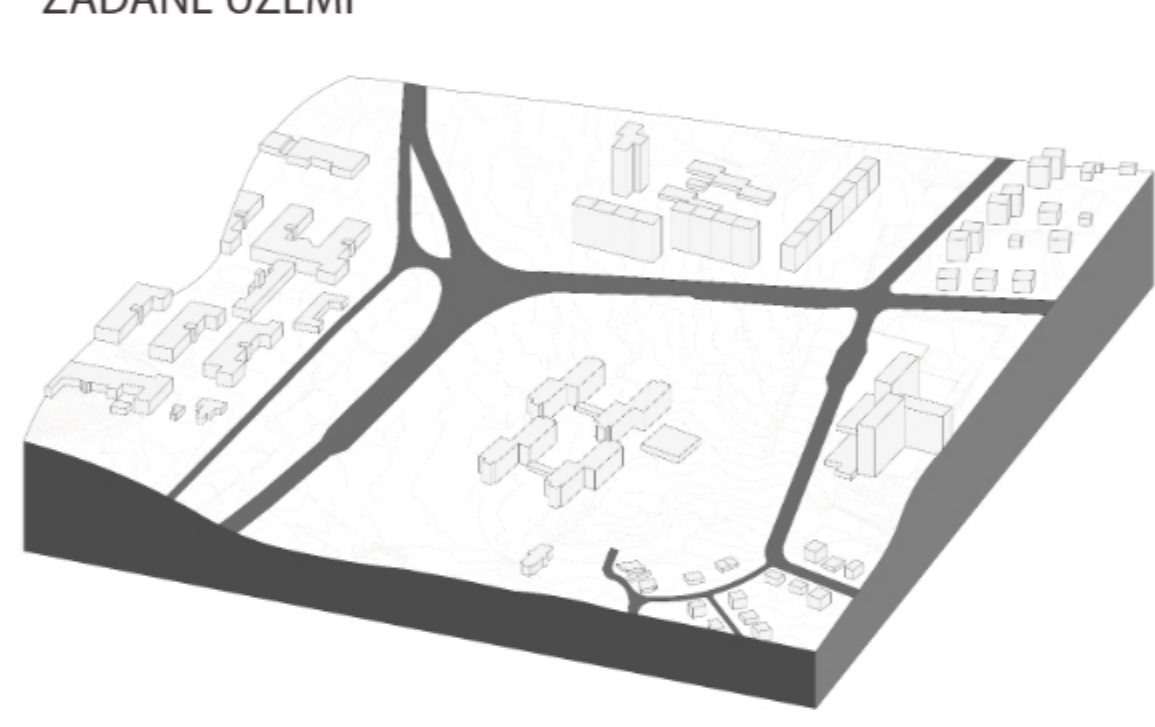


PŮDORYS 1NP M 1:200

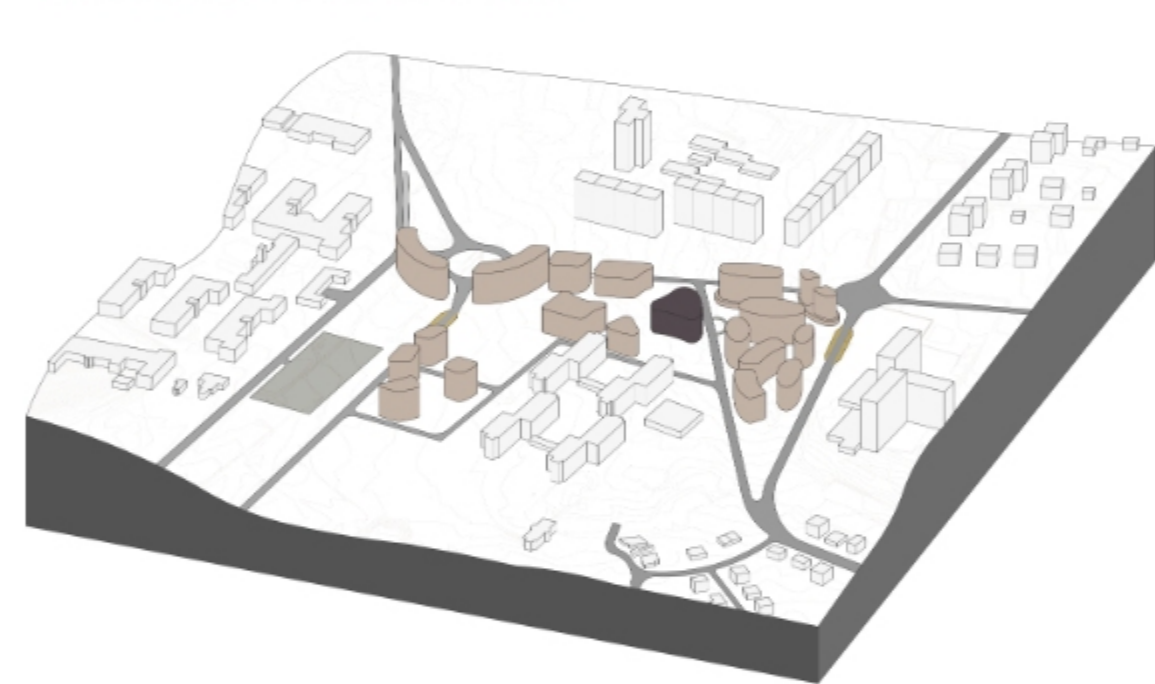
ANALÝZA ÚZEMÍ



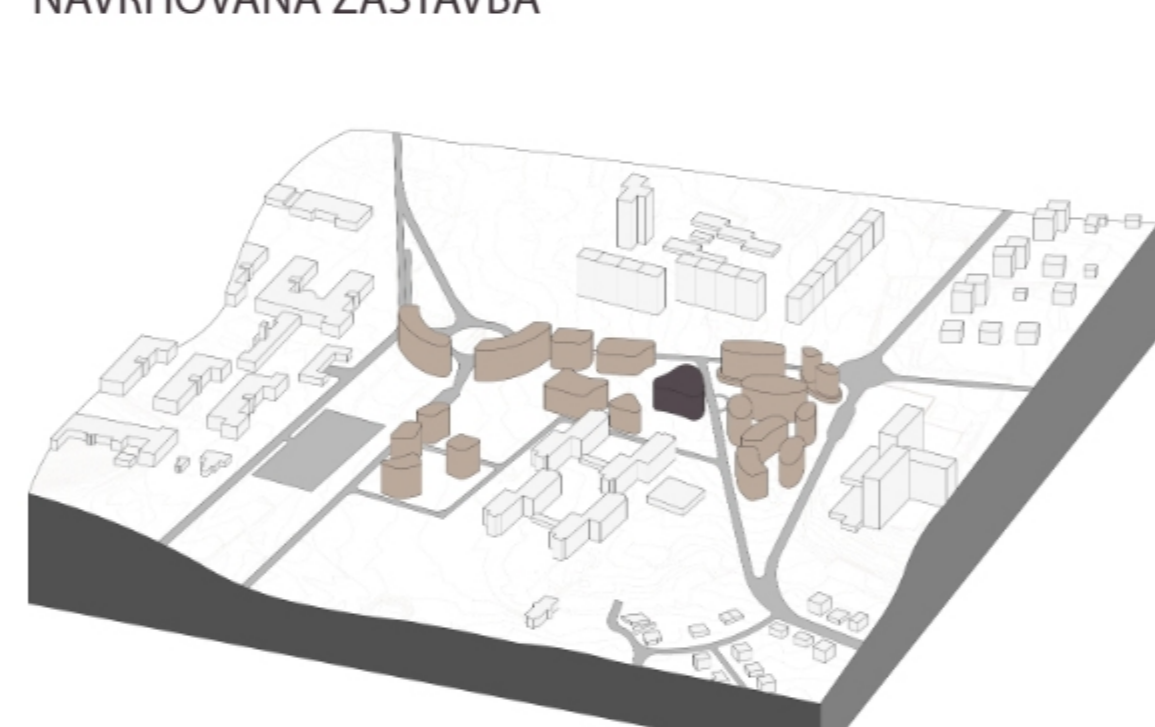
ZADANÉ ÚZEMÍ



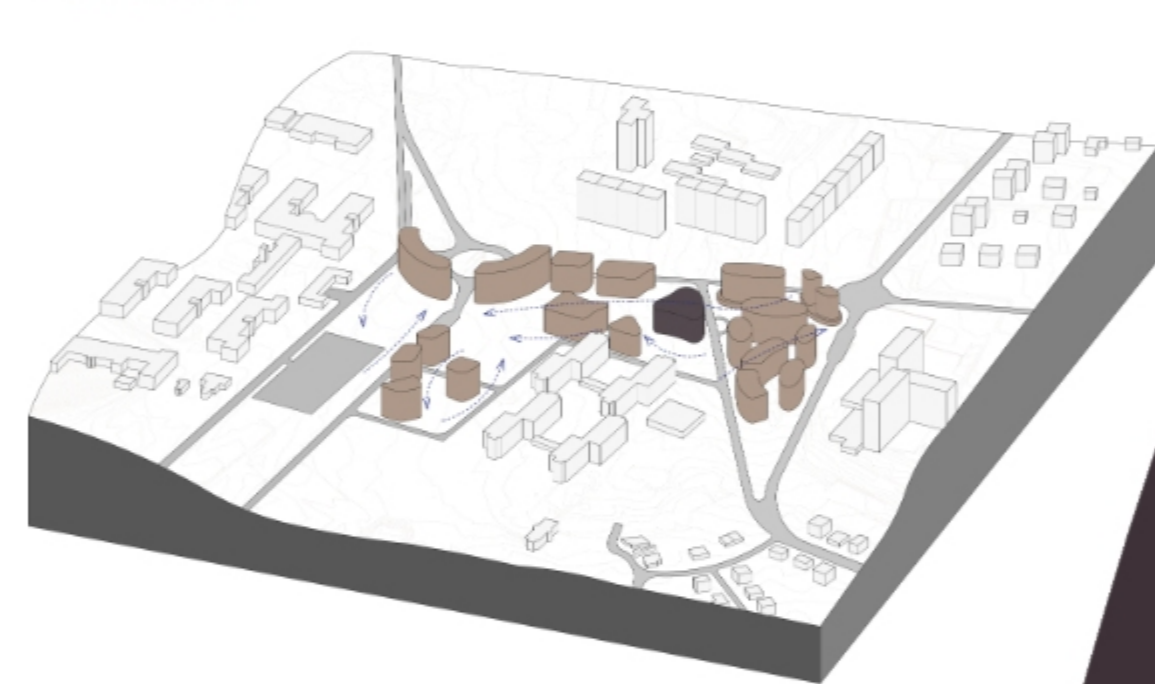
AUTOMOBILOVÁ DOPRAVA



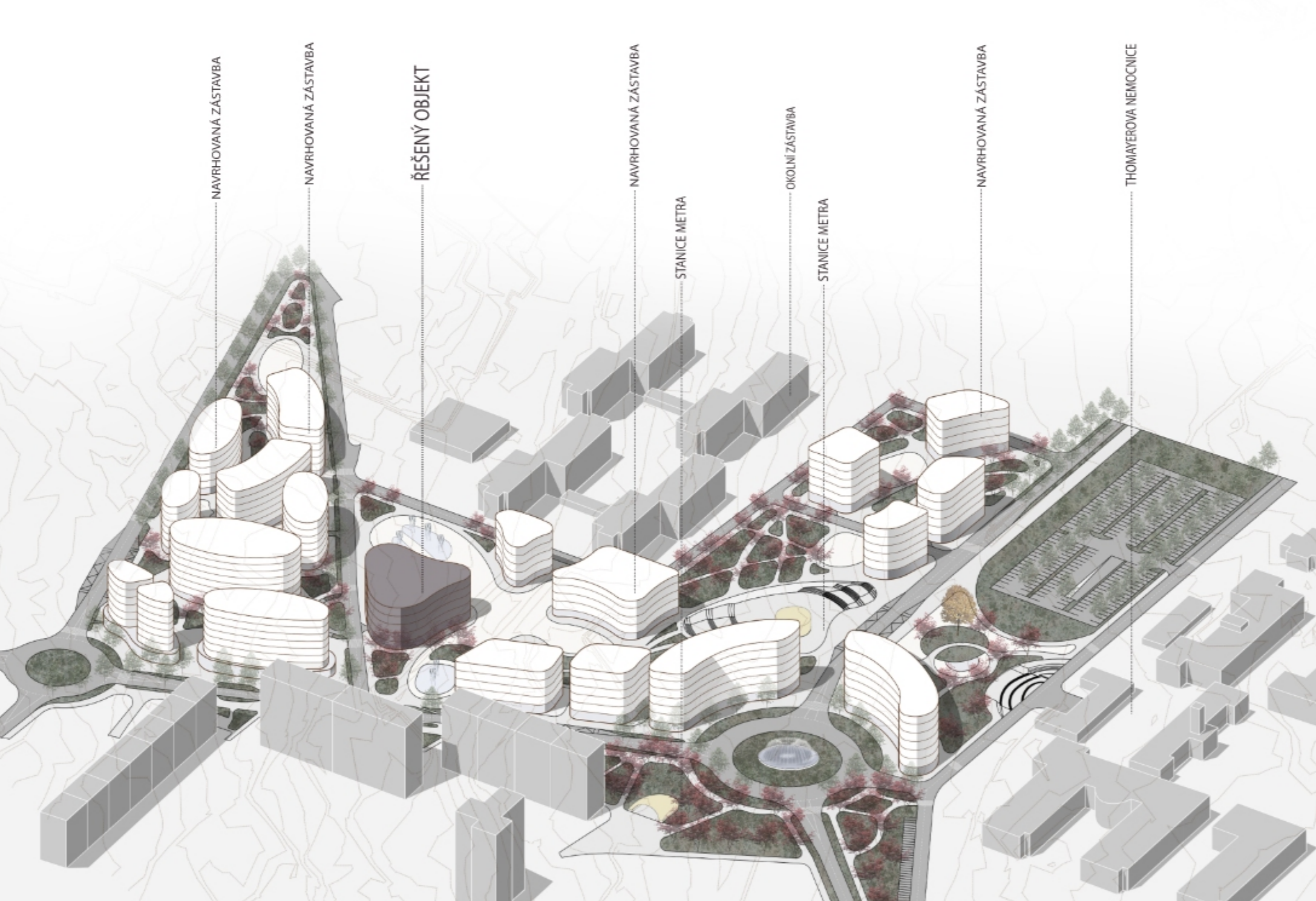
NAVRHOVANÁ ZÁSTAVBA



PĚŠITRASY



NADHLEDOVÁ AXONOMETRIE



Projekt se zaměřuje na revitalizaci území před Thomayerovou nemocnicí v Praze 4 – Krčví v návaznosti na plánovanou výstavbu stanice metra D. Cílem návrhu je vytvořit funkční, přehledné a kvalitní veřejné prostranství, které reaguje na potřeby obyvatel, návštěvníků nemocnice i každodenních uživatelů území.

Urbanistický koncept vychází z posílení péších vazeb a zlepšení návaznosti mezi nemocnicí, nově navrhovaným územím a veřejnou dopravou. Návrh zahrnuje rozšíření péších tras, vznik pobytových ploch a doplnění zeleně, které přispívají ke zvýšení komfortu pobytu a celkové kvality prostředí.

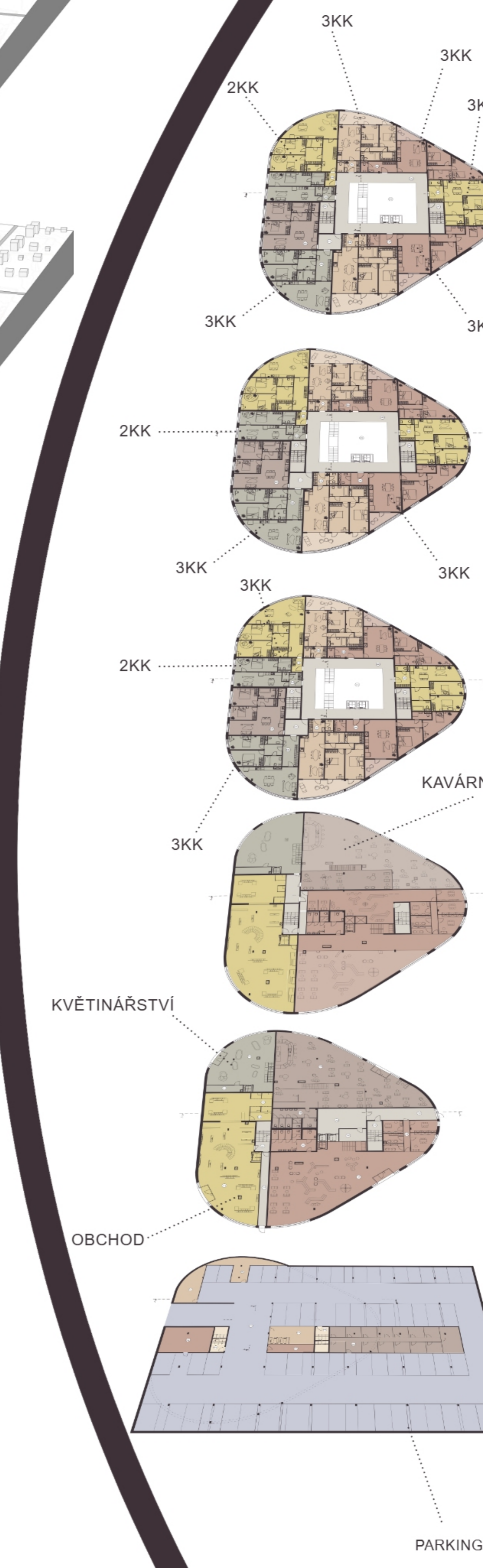
Důraz je kladen na propojení předprostoru nemocnice s novou zástavbou a na vytvoření čitelného veřejného prostoru s městským charakterem. Hlavním prvkem řešení je rozšířený podchod, který zajišťuje bezpečné a komfortní péší propojení mezi areálem Thomayerovy nemocnice a navrhovaným územím.

Nad podchodem, v přímé návaznosti na hlavní vstup doplněná zelení a zastávkou veřejné dopravy, je navržena otevřená pobytová plocha doplněná zelení a mobiliárem v podobě laváček. Tento prostor slouží jako místo krátkodobého pobytu a čekání, například na příjezd autobusu, a zároveň umožňuje přirozené osvětlení podchodu. Řešení tak propojuje funkci péšího propojení s pobytovým veřejným prostorem a posiluje jeho význam v rámci širšího městského kontextu.

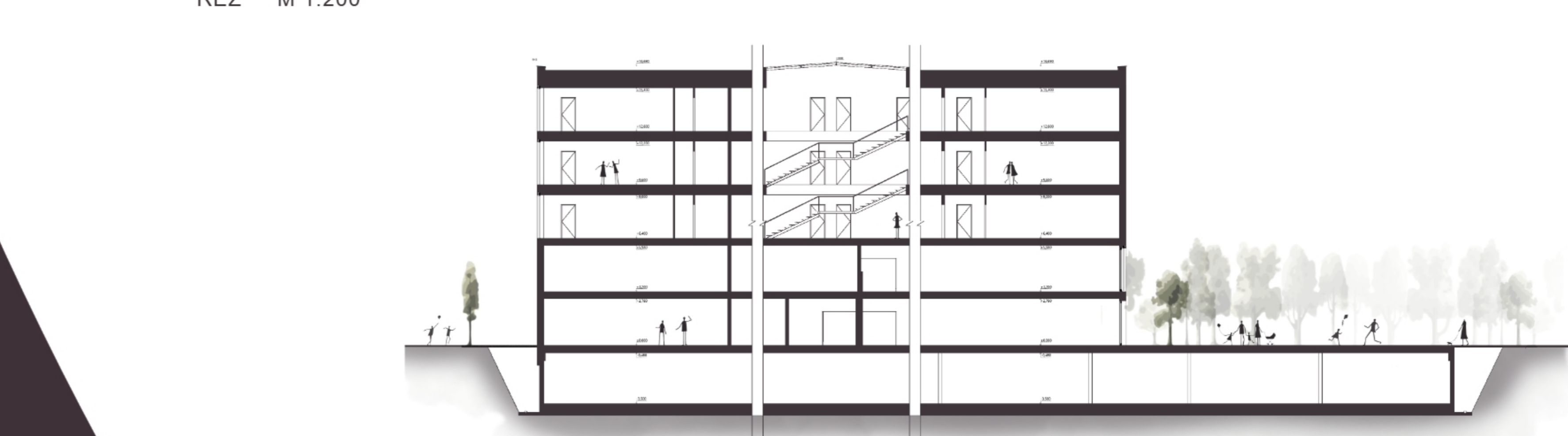
Zapuštěný veřejný prostor je místně otevřen směrem k horní úrovni terénu, bez prostorového oddělení či zastřešení. Otevřený charakter tohoto řešení umožňuje přímý přístup denního světla do zapuštěné části a přirozené vizuální propojení obou výškových úrovní. Tato otevřenost zároveň podporuje orientaci v území a přispívá k čitelnosti a identitě nově vznikajícího veřejného prostoru.

Tato otevřenost podporuje lepší orientaci v území a přispívá k čitelnosti a identitě nově vznikajícího veřejného prostoru.

V rámci předprojektového projektu bylo navrženo 19 polyfunkčních objektů, které zahrnují různé funkce, jako jsou komerce, obytné prostory, kanceláře a veřejné služby.



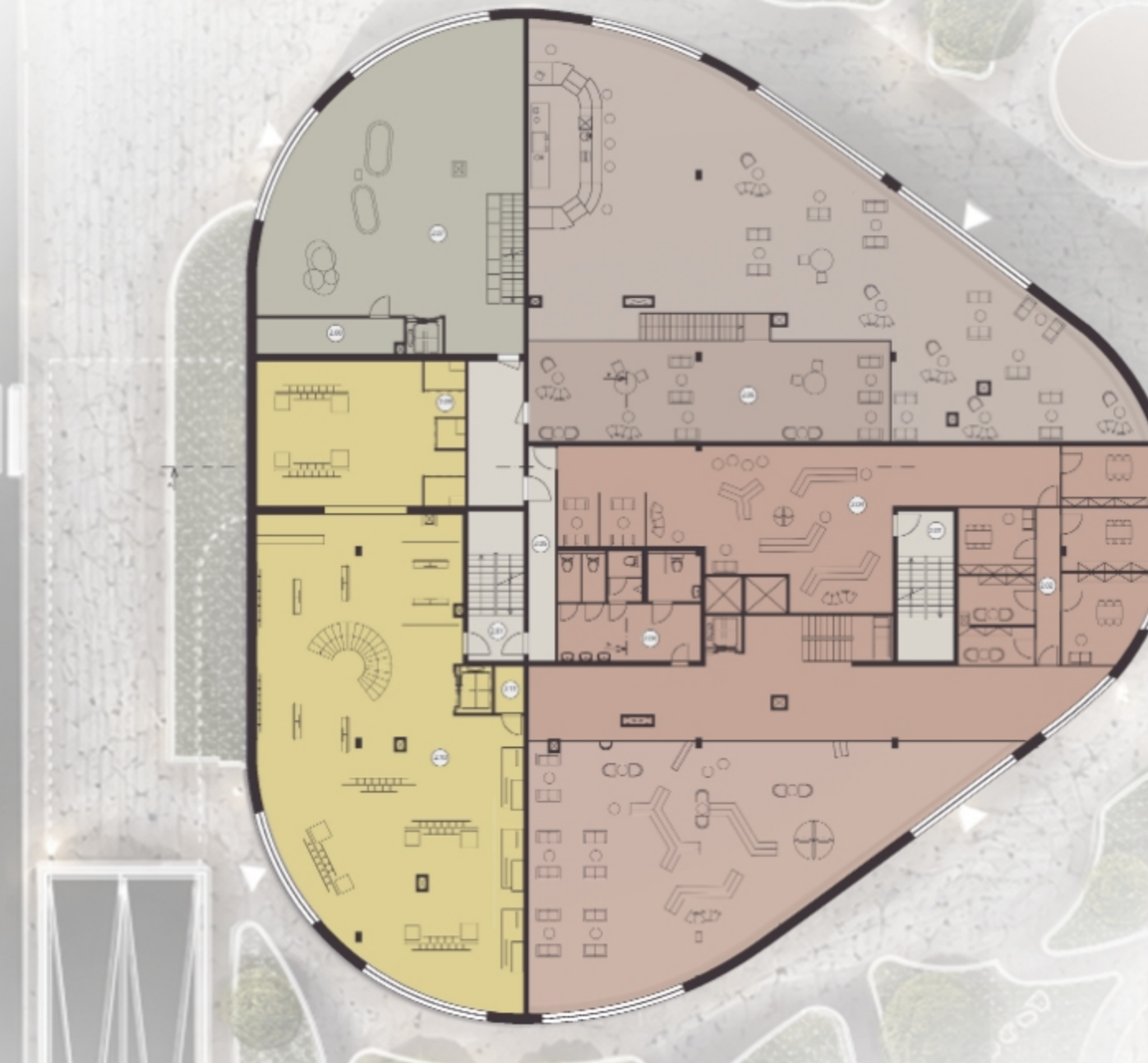
ŘEZ M 1:200



LEGENDA MÍSTNOSTÍ

ČÍSLO	NÁZEV MÍSTNOSTÍ	PLOCHA
2.01	SCHODIŠTĚ	14,23 m <sup>2</sup>
2.02	MÍSTNOST PRO SKUPINOVÉ STUDIUM	64,53 m <sup>2</sup>
2.03	WC KNIHOVNY	26,19 m <sup>2</sup>
2.04	KNIHOVNA	88,90 m <sup>2</sup>
2.05	CHODBA PRO ÚNIK	24,05 m <sup>2</sup>
2.06	LOUNGE POSEZ KAVÁRNY V MEZONETU	61,52 m <sup>2</sup>
2.07	KVĚTINÁŘSTVÍ	111,20 m <sup>2</sup>
2.08	CHLADICÍ BOX	8,85 m <sup>2</sup>
2.09	PŘEBALOVACÍ KABINKY	10,3 m <sup>2</sup>
2.10	OBCHOD	204,5 m <sup>2</sup>
2.11	SKLAD PRO OBCHOD	2,34 m <sup>2</sup>

PŮDORYS 2NP M 1:300



LEGENDA MÍSTNOSTÍ

ČÍSLO	NÁZEV MÍSTNOSTÍ	PLOCHA
3.01	SCHODIŠTĚ	14,23 m <sup>2</sup>
3.02	SPOLEČENSKÁ CHODBA (PAVLAČ)	9,36 m <sup>2</sup>
3.03	3KK	114,33 m <sup>2</sup>
3.04	3KK	101,40 m <sup>2</sup>
3.05	3KK	85,9 m <sup>2</sup>
3.06	3KK	101,54 m <sup>2</sup>
3.07	3KK	78,35 m <sup>2</sup>
3.08	3KK	91,15 m <sup>2</sup>
3.09	2KK	60,26 m <sup>2</sup>
3.10	3KK	145,22 m <sup>2</sup>
3.11	SPOLEČENSKÝ PROSTOR	10,74 m <sup>2</sup>
3.12	ATRIUM	9,2 m <sup>2</sup>



PŮDORYS 3-5NP M 1:300

Bc. Polina Kovtoniuk  
 Ing. arch. Martin Lyga  
 doc. Ing. arch. Patrik Kotas  
 doc. Ing. arch. Karel Hájek, Ph.D.

129DPM, LS 2025/2026

POLYFUNKČNÍ OBJEKT PRAHA 4, KRČ - DIPLOMNÍ PROJEKT