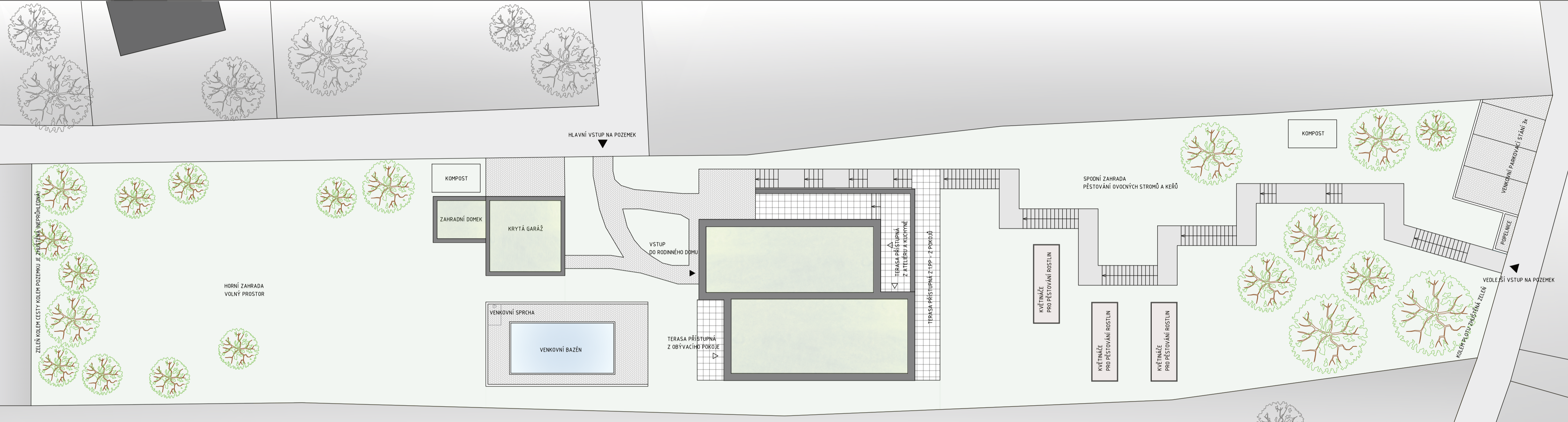




RODINNÝ DŮM LIBĚCHOV

KRISTÝNA HAVLÍČKOVÁ
 BPAA, LS 2025/2026
 doc. Ing. Arch. Luboš Knytl
 A+S, FSv ČVUT v Praze



Předmětem bakalářské práce je návrh rodinného domu pro čtyřčlennou rodinu na okraji obce Liběchov. Je otevřený ke všem světovým stranám a převýšením přibližujícím 1,5 metru. Parcela je umístěna na rozhraní obce a volné krajiny, díky čemuž nabízí soukromí, přímý kontakt s přírodou, ale i kontakt s ostatními obyvateli obce.

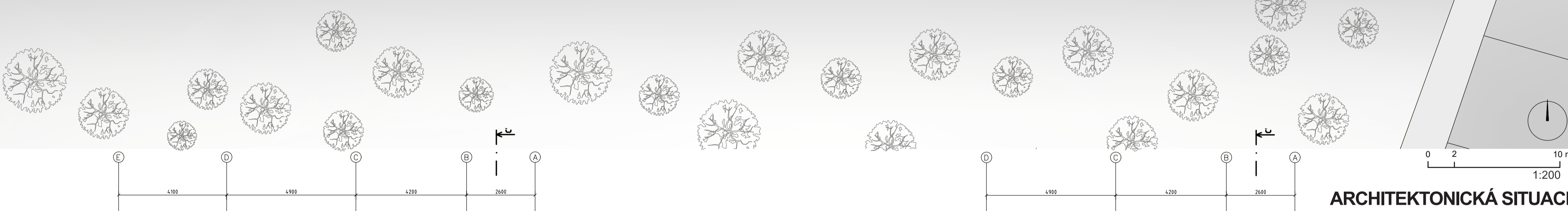
Samotný rodinný dům vychází z morfologie pozemku a je navržen tak, aby svým obyvatelům poskytl maximální vzhledově a funkčně propojení každodenních činností s přírodou. Klíčovým prvkem jsou členěné příhody do krajiny, jímž domovníe umění skali relief Centových hřív od společnosti Větrina Levého.

Objekt má dvě podlaží, jedno nadzemní a jedno podzemní. Vstupní nadzemní podlaží má tři funkce společenskou a pracovní. Zahrnuje obývací pokoj, kuchyň s jídelnou, pokoj pro hosty a pracovnu, která je s kuchyní propojena venkovní terasou. Spodní, částečně podzemní, slouží jako soukromá zóna pro celou rodinu.

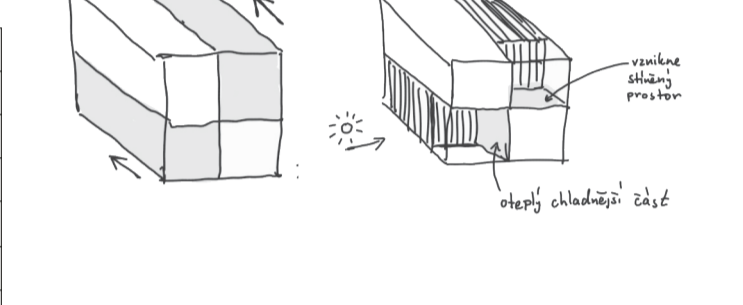


ANOTACE

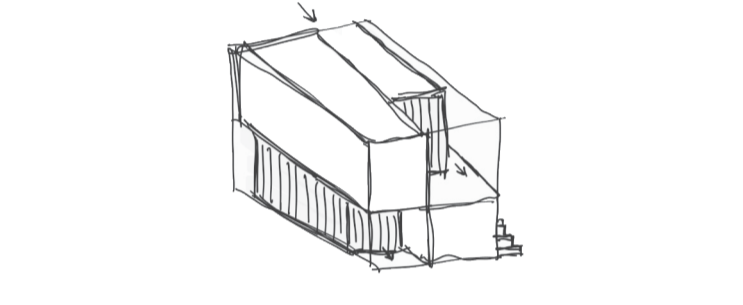
Při návrhu rodinného domu v Liběchově jsem vycházela z morfologie svahitého pozemku. Moje hlavní snaha byla využít maximálně výhledu do okolní krajiny a na pískovcové skalní útvary, které jsou pro místo typické. Z tohoto důvodu jsem umístila objekty do horní části pozemku. Přesněji do nejvyššího místa, odkud je stále viditelný výhled ze všech podlaží.



ARCHITEKTONICKÁ SITUACE



Pozemek je otevřený ze všech čtyřech světových stran, proto jsem při návrhu přemýšlela, jak stavbu natočit či posunout tak, aby si částečně sama mohla stínit. Největší plochy budovy jsou za severní a jižní strany.



Samotná hmota vznikla z jednoho kvádru, který jsem rozdělila na 4 menší. Dva úhlopříčně se pak posunuly do terénu. Címž vznikly dvě částečně rovinné budovy. Posunutím spodní části se povedlo otevřít částečně spodní stavbu, která by jinak měla orientaci pouze na sever a východ. Posunutím horní části vzniká stíněný prostor.



POŘÍSE MÍSTNOSTI VSTUPNÍHO PODLAŽÍ 1.NP

0.12	prostor schodiště	8,6 m ²
1.8	venkovní terasa	6,5 m ²
2.1	šatna	4,5 m ²
2.2	obývací místnost	13,2 m ²
2.3	obývací pokoj, kuchyň	58,5 m ²
2.4	obední pokoj	16,4 m ²
2.5	prádelna + vchod	21,2 m ²

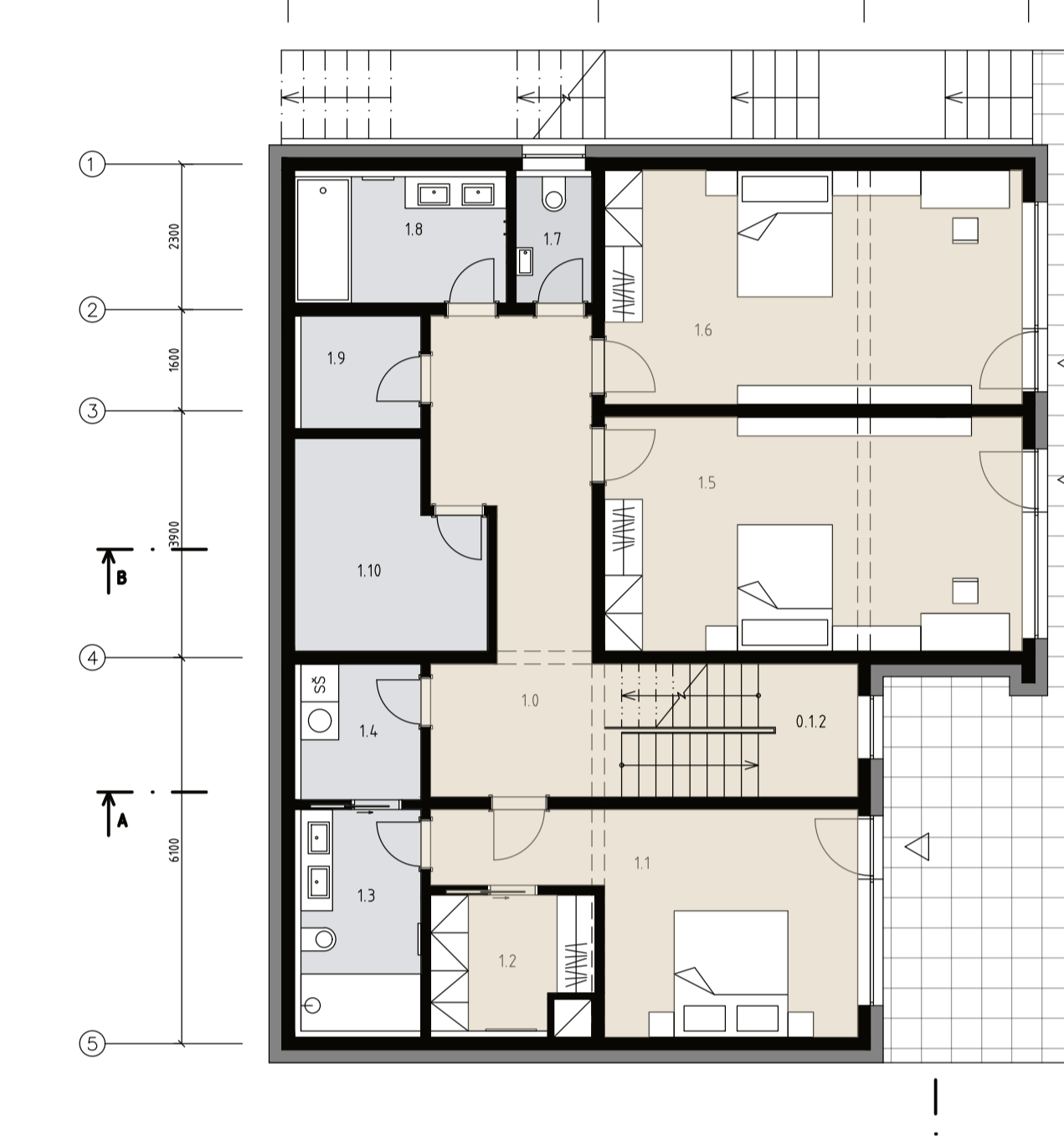
LEGENDA POVRCHŮ

- DRĚVNĚNÁ PODLAHA VNITŘNÍ
- KERAMICKÁ DLAŽBA VNITŘNÍ
- KAMENNÁ DLAŽBA VNĚJŠÍ

LEGENDA ZNAČEK

- HLAVNÍ VSTUP DO OBJEKTU
- VEJDEJŠÍ VSTUP DO OBJEKTU

PŮDORYS 1.NP

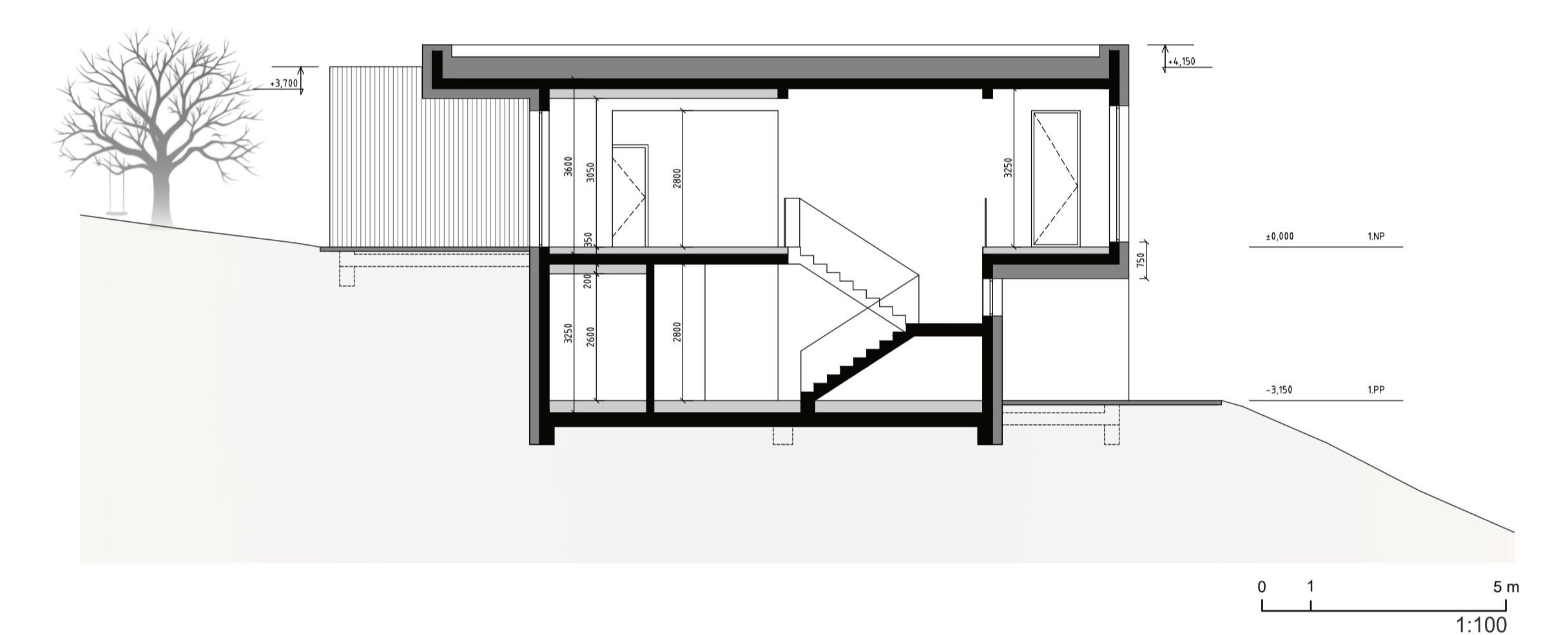


POŘÍSE MÍSTNOSTI 1.PP

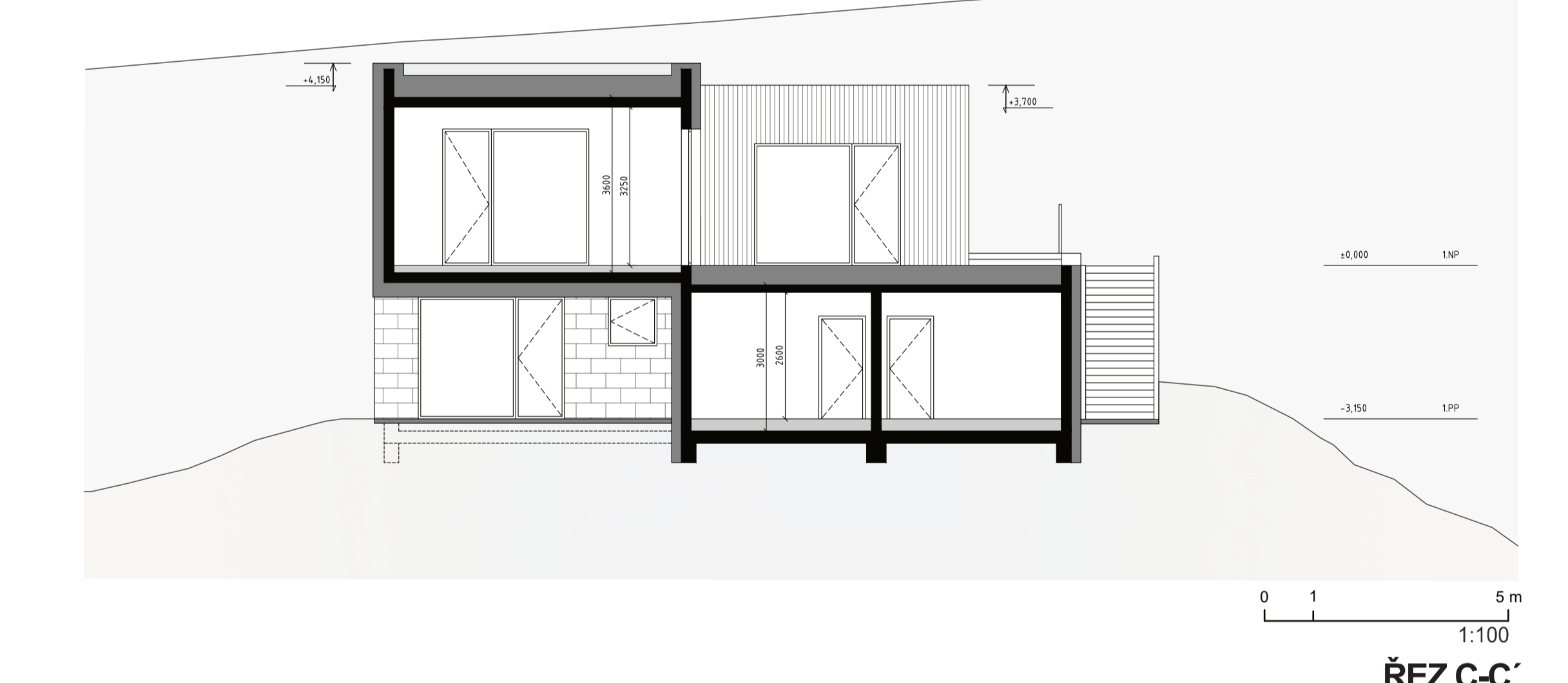
0.12	prostor schodiště	8,6 m ²
1.8	terasa	16,4 m ²
1.11	šatna	17,7 m ²
1.2	šatna + vchod	5,9 m ²
1.3	kuchyně a WC pro návštěvní	6,8 m ²
1.4	prádelna	11,8 m ²
1.5	obývací 1	21,4 m ²
1.6	obývací 2	21,4 m ²
1.7	WC	2,2 m ²
1.8	terasa	17,8 m ²
1.9	šatna	3,4 m ²
1.10	terasa	9 m ²

PŮDORYS 1.PP

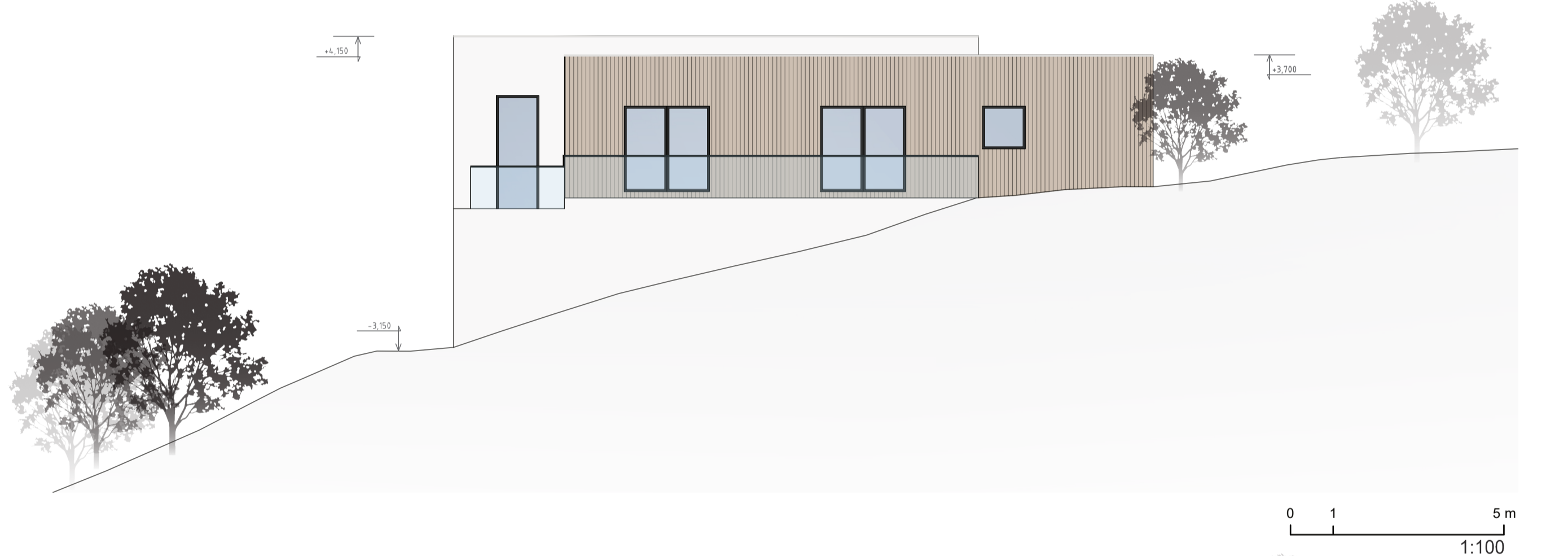
KONCEPT NÁVRHU



ŘEZ A-A'



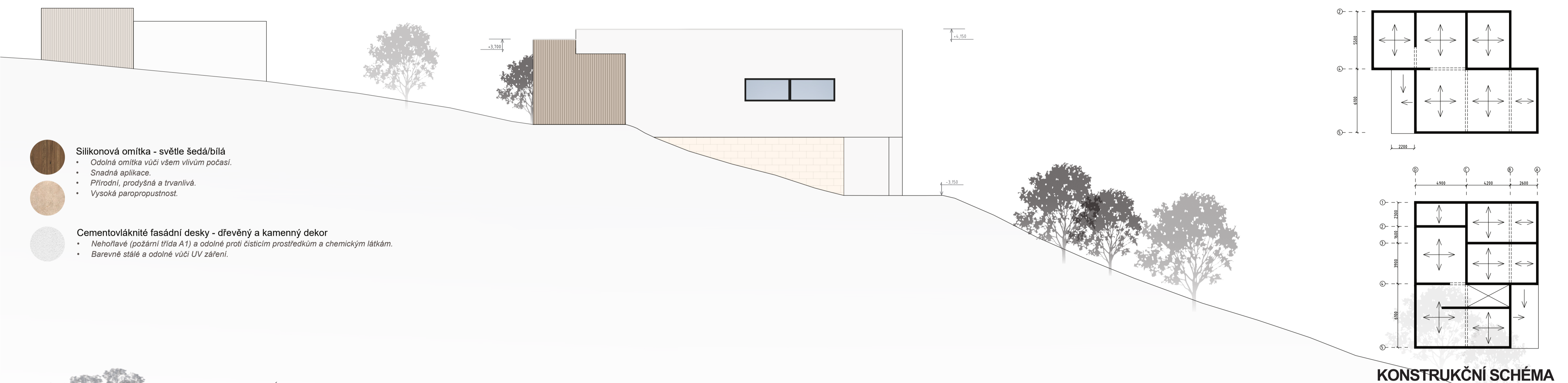
ŘEZ C-C'



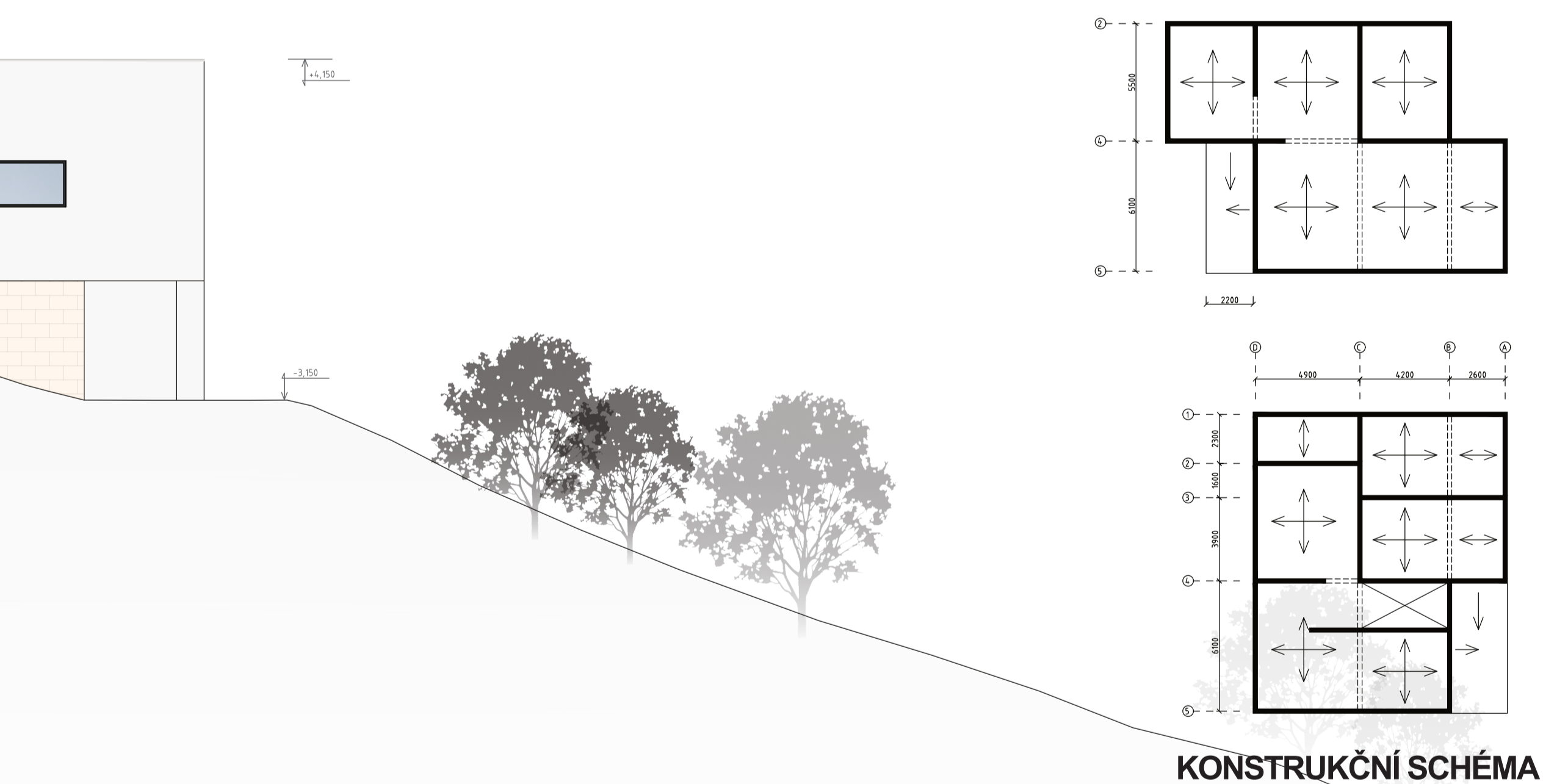
JIŽNÍ POHLED



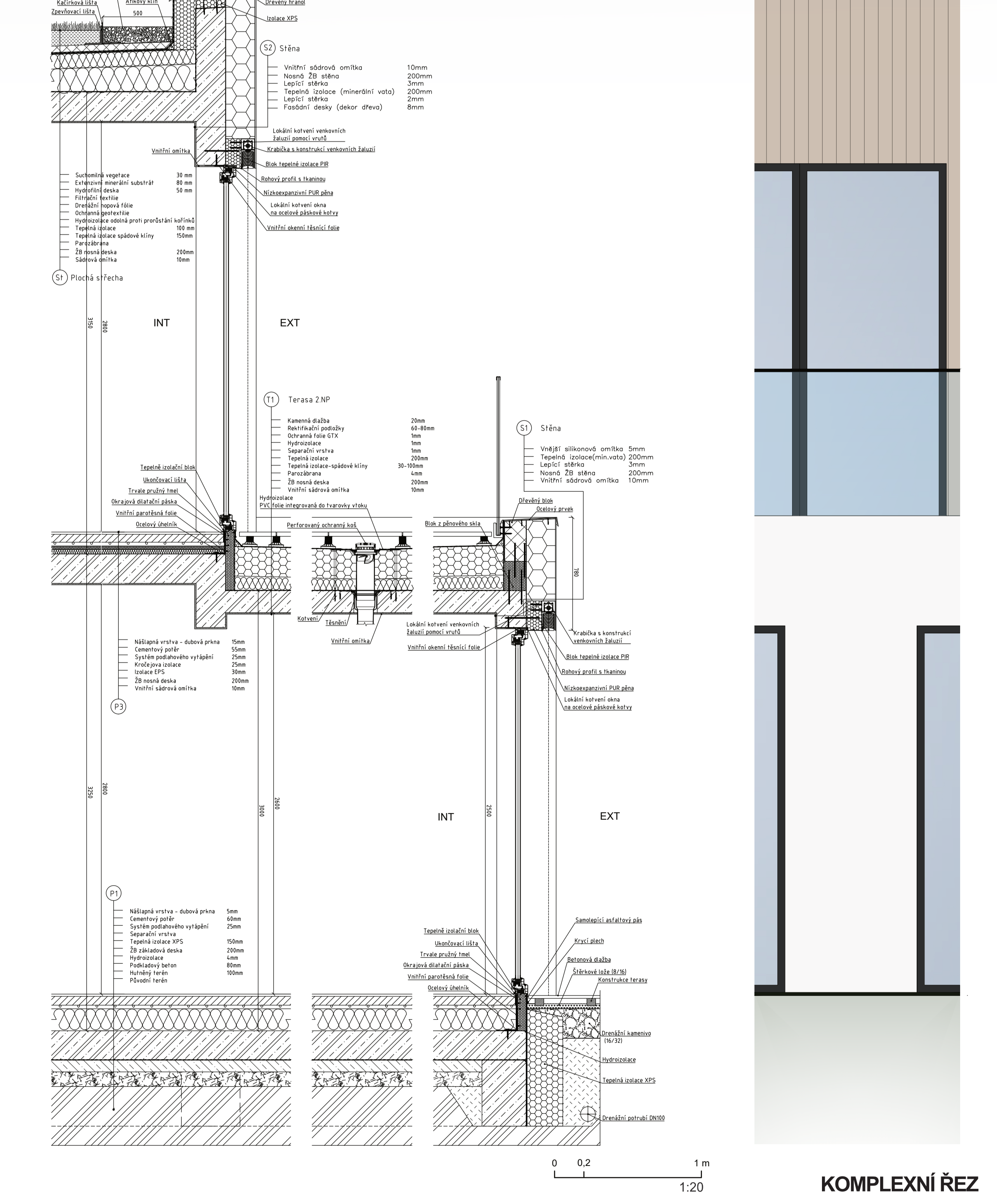
ZÁPADNÍ POHLED



AXONOMETRIE



KONSTRUKČNÍ SCHÉMA



KOMPLEXNÍ ŘEZ

