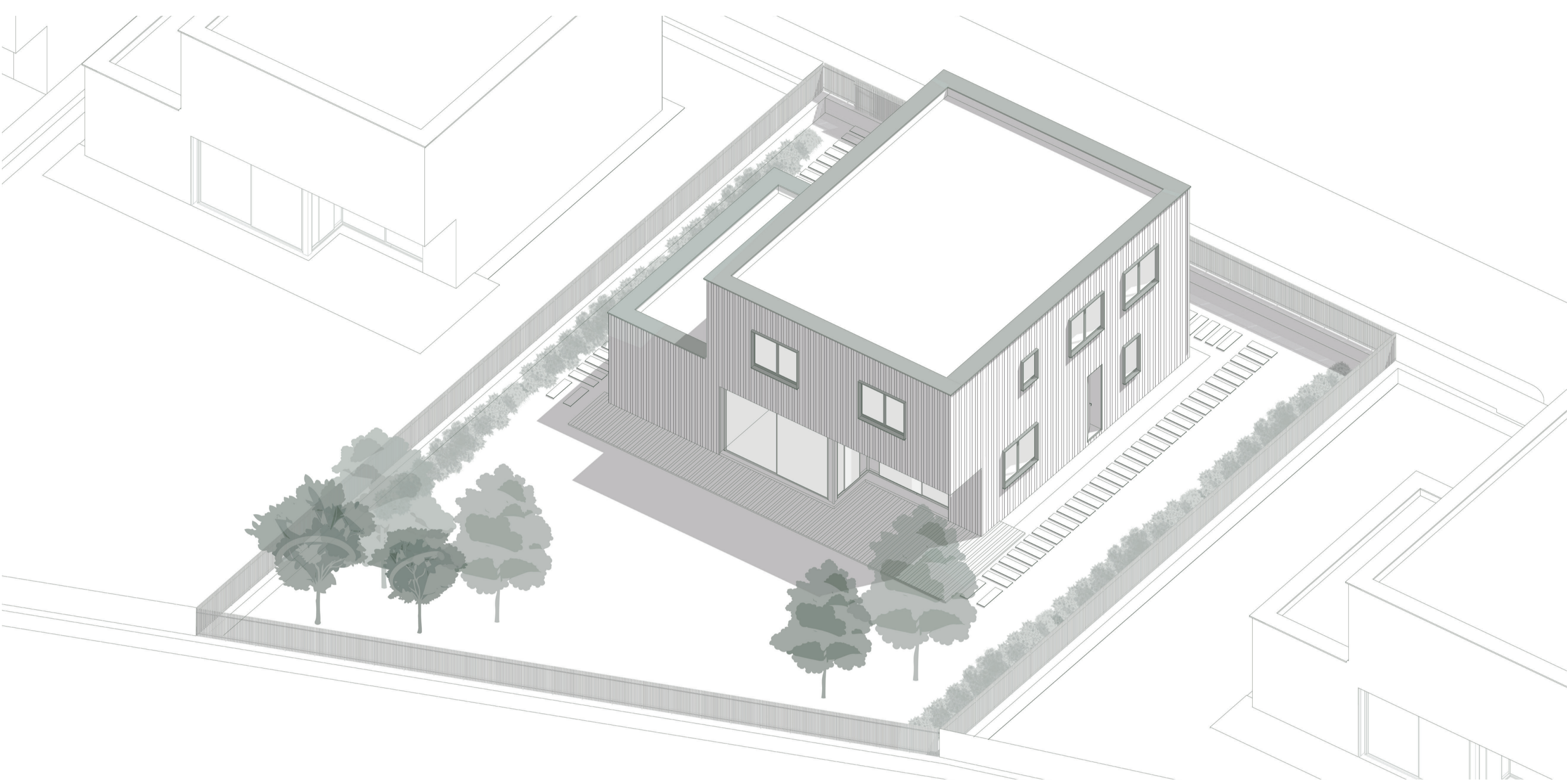




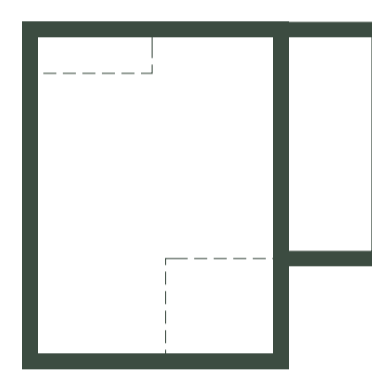
RODINNÝ DŮM
PODOLEČ-DUBČICE

Eva Mágrová
Bakalářská práce
15.10.2025/2026
FSV ČVUT v Praze, A-5
prof. Ing. arch. Michal Hlaváček



Rodinný dům je navržen jako dvoupodlažní objekt s plochou střechou, jehož koncept vychází z posunu hmot podlaží. Tento princip vytváří krytý vstup a navazující venkovní obytné prostory. Sjednocující prvek domu představuje dřevěný fasádní obklad, který se promítá i do interiéru.

Dispozice přízemí je tvořena otevřeným obývacím prostorem propojeným obývacím pokojem, jídelnou a kuchyní s příjímou vrbou na terasu a zahradu. Součástí přízemí je také vstupní zázemí, technická místnost, místnost pro domácí práce a úložné prostory. V druhém podlaží se nacházejí dětské pokoje a rozcvičovací část, kterou je možné dle potřeby propojit s pracovním, který lze využít jako pokoj pro hosty.

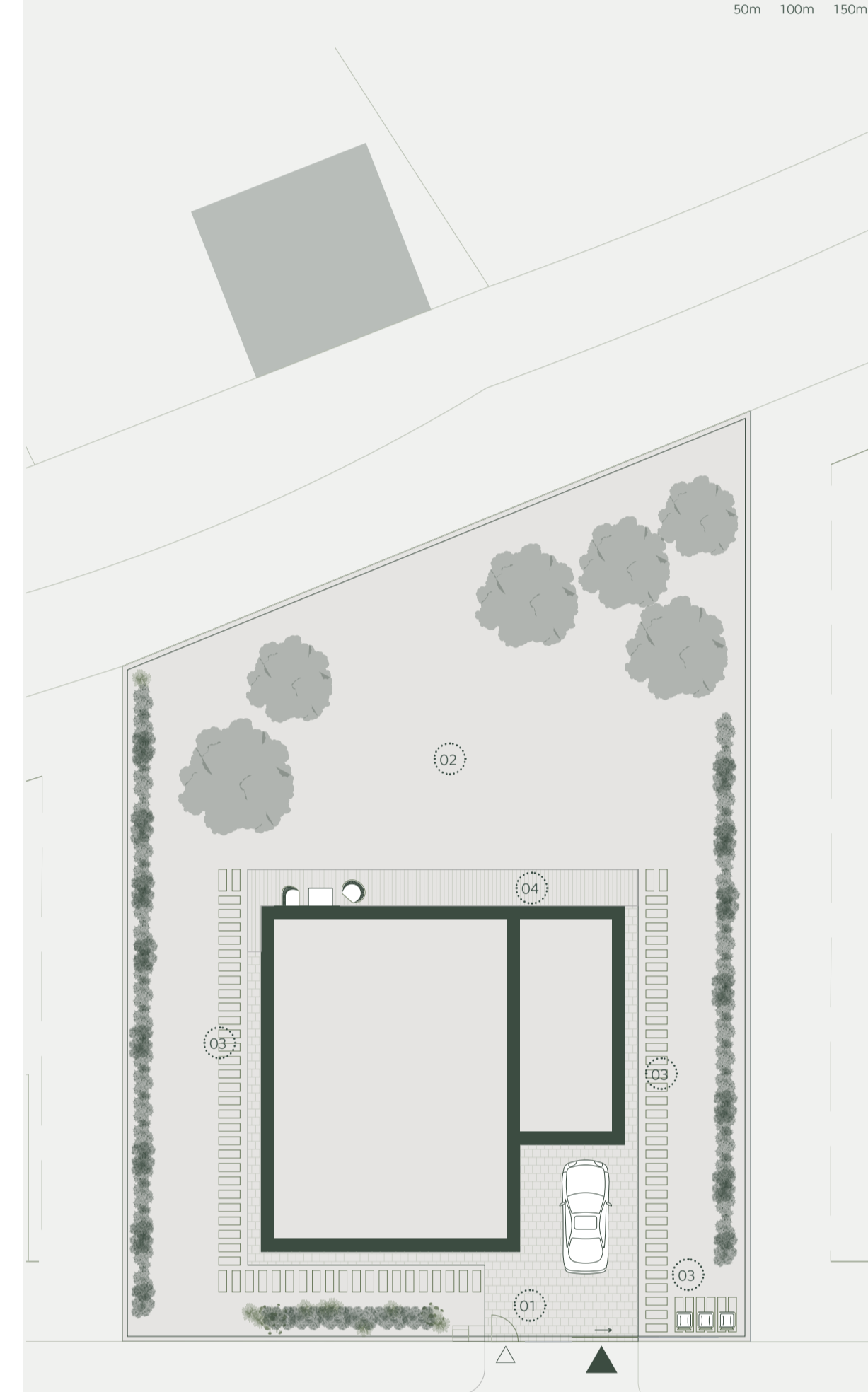
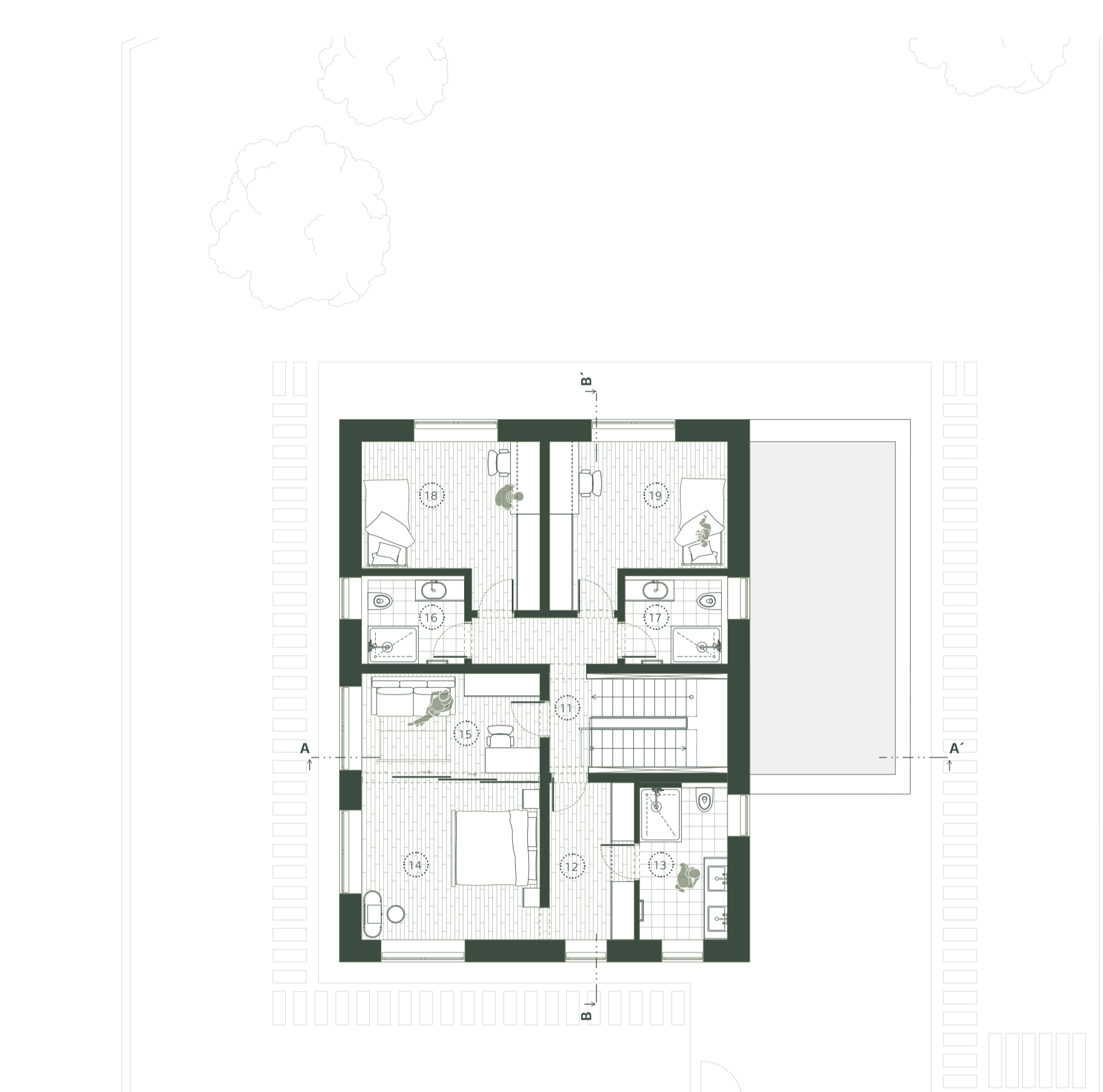
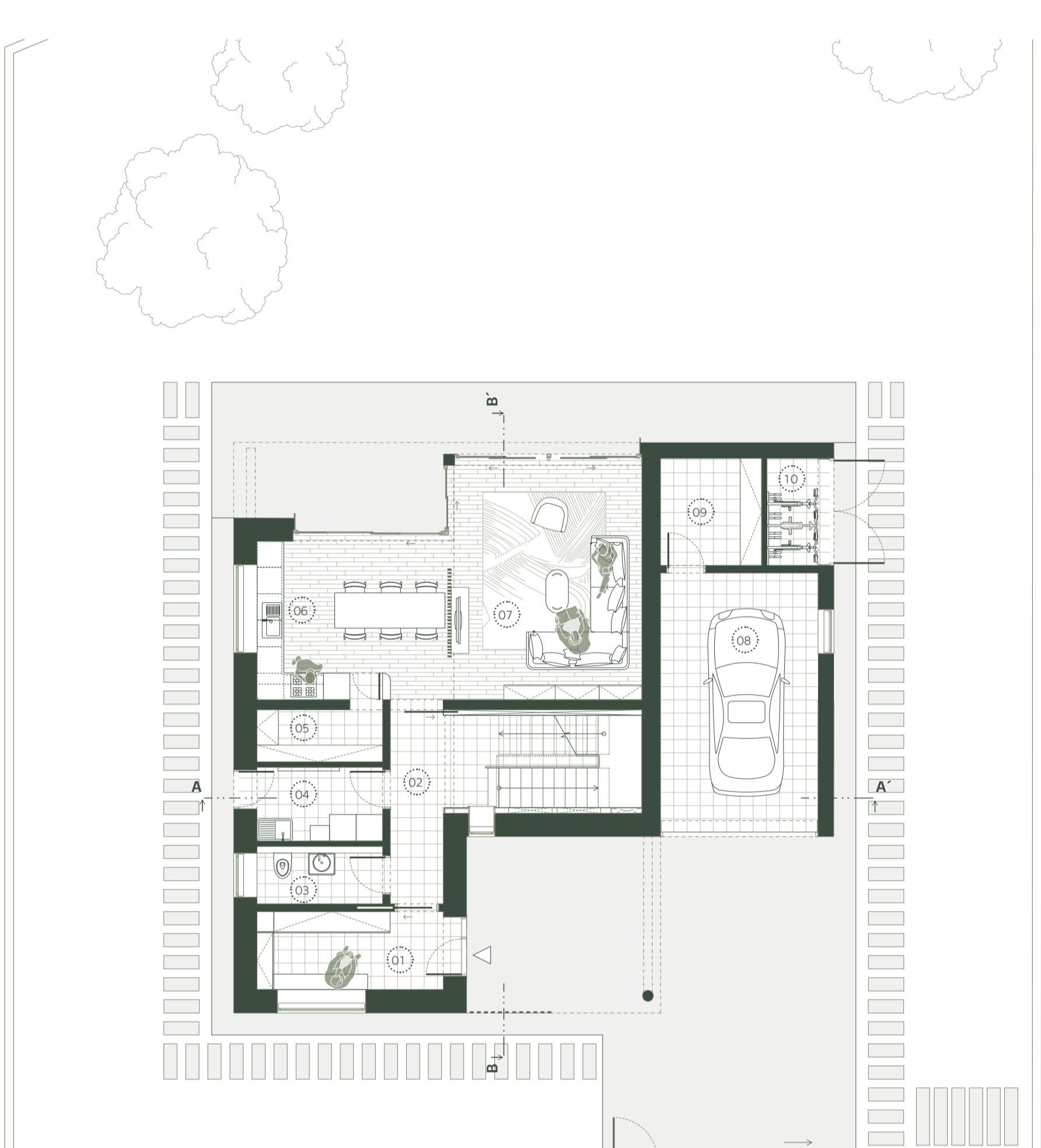


axonometrie



Pozemek je situován v jižní části Mladé Boleslavi, v lokalitě Podoleč-Dubčice, mezi ulicemi Šámalova a U Židovského hřbitova, v bezprostřední návaznosti na osídlení rodinných domů.

širší vztahy



číslo	název místnosti	plocha
01	zádvíří	7,90 m ²
02	chodba	16,55 m ²
03	WC	3,70 m ²
04	domácí práce	5,10 m ²
05	spíž	3,40 m ²

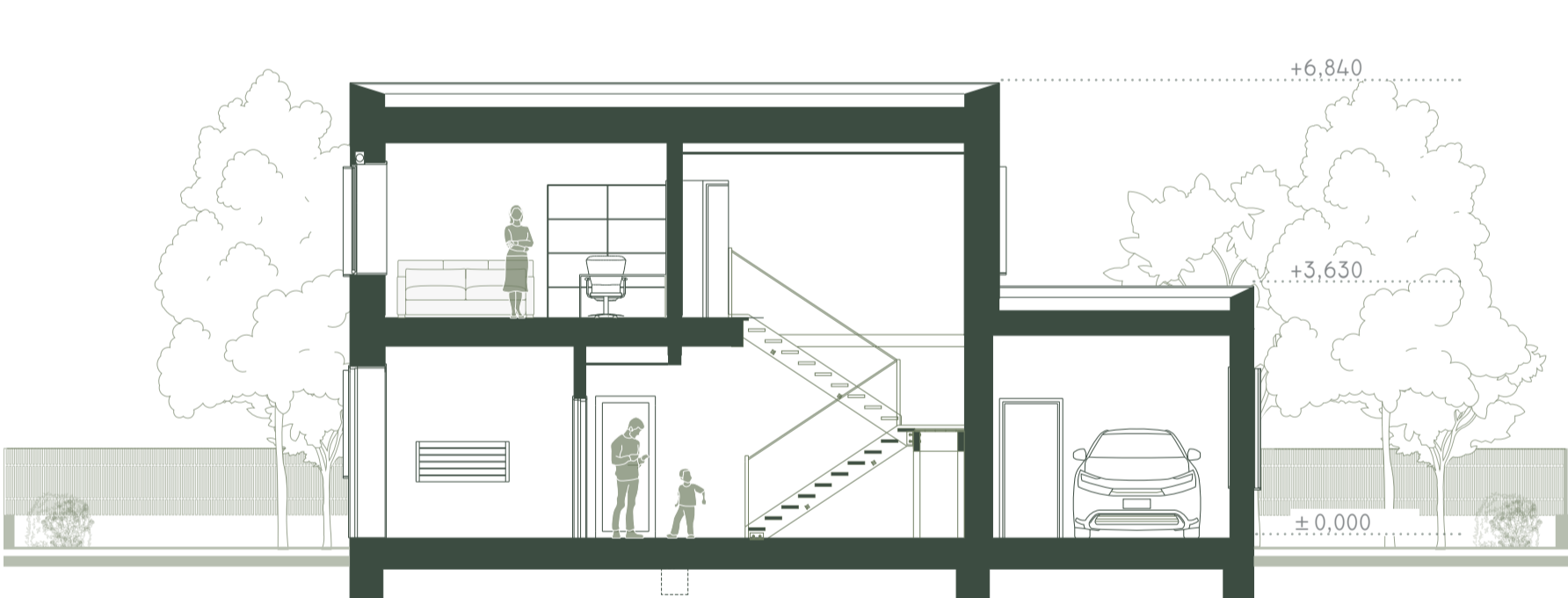
číslo	název místnosti	plocha
06	kuchyně-jídelní kout	14,50 m ²
07	obývací pokoj	23,60 m ²
08	garáž	20,80 m ²
09	technická místnost	5,90 m ²
10	sklad	2,90 m ²

číslo	název místnosti	plocha
11	chodba	7,20 m ²
12	šatna	7,80 m ²
13	koupelna	7,80 m ²
14	ložnice	16,30 m ²
15	pracovna	10,50 m ²
16	koupelna 1	4,90 m ²
17	koupelna 2	4,90 m ²
18	dětský pokoj 1	14,60 m ²
19	dětský pokoj 2	14,60 m ²

půdorys 1.np

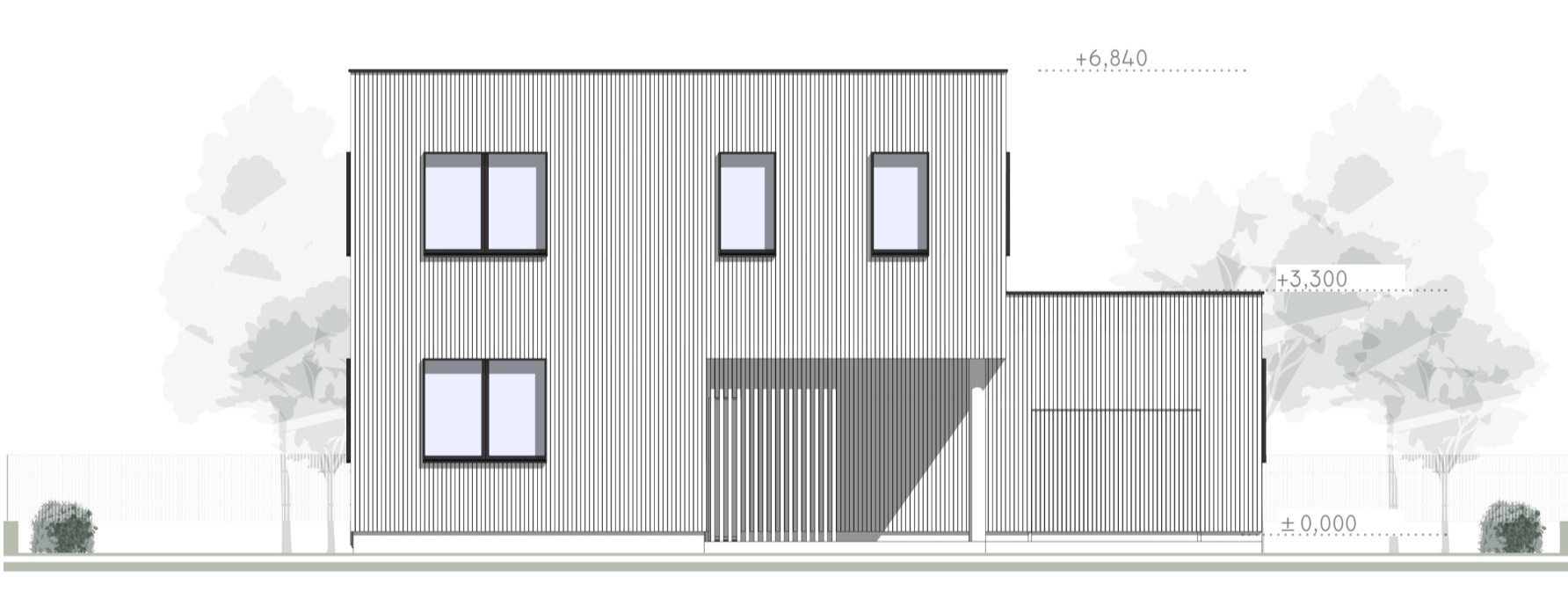
půdorys 2.np

situace



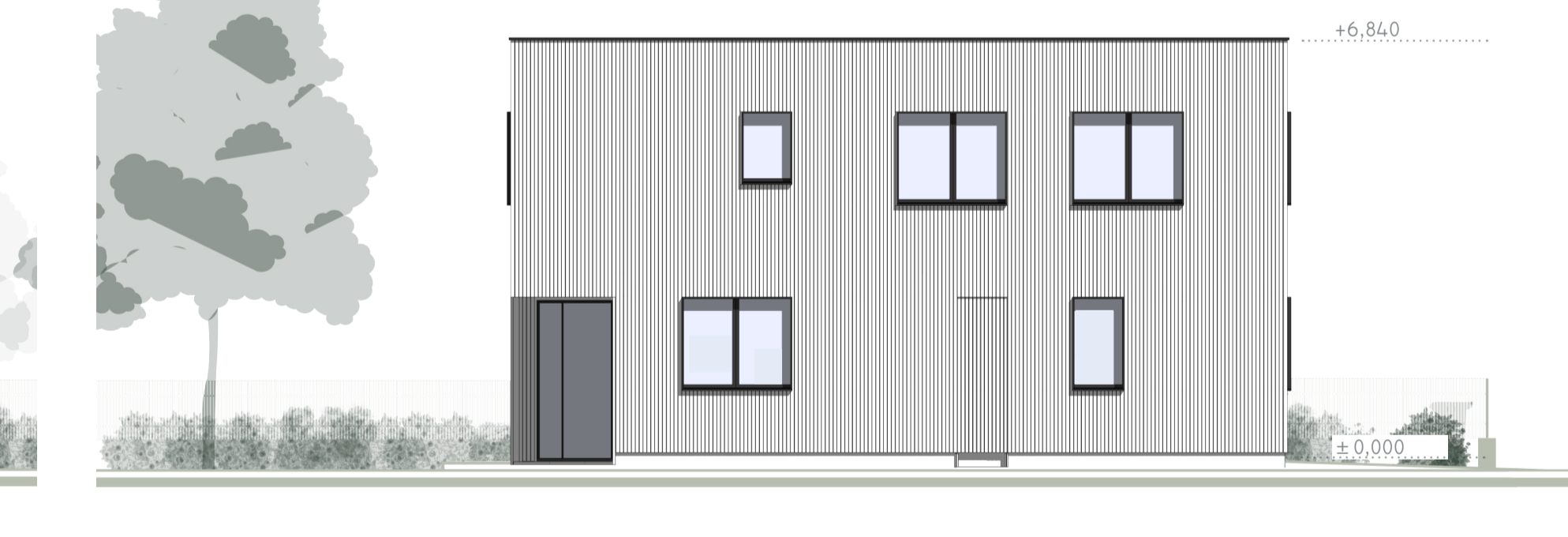
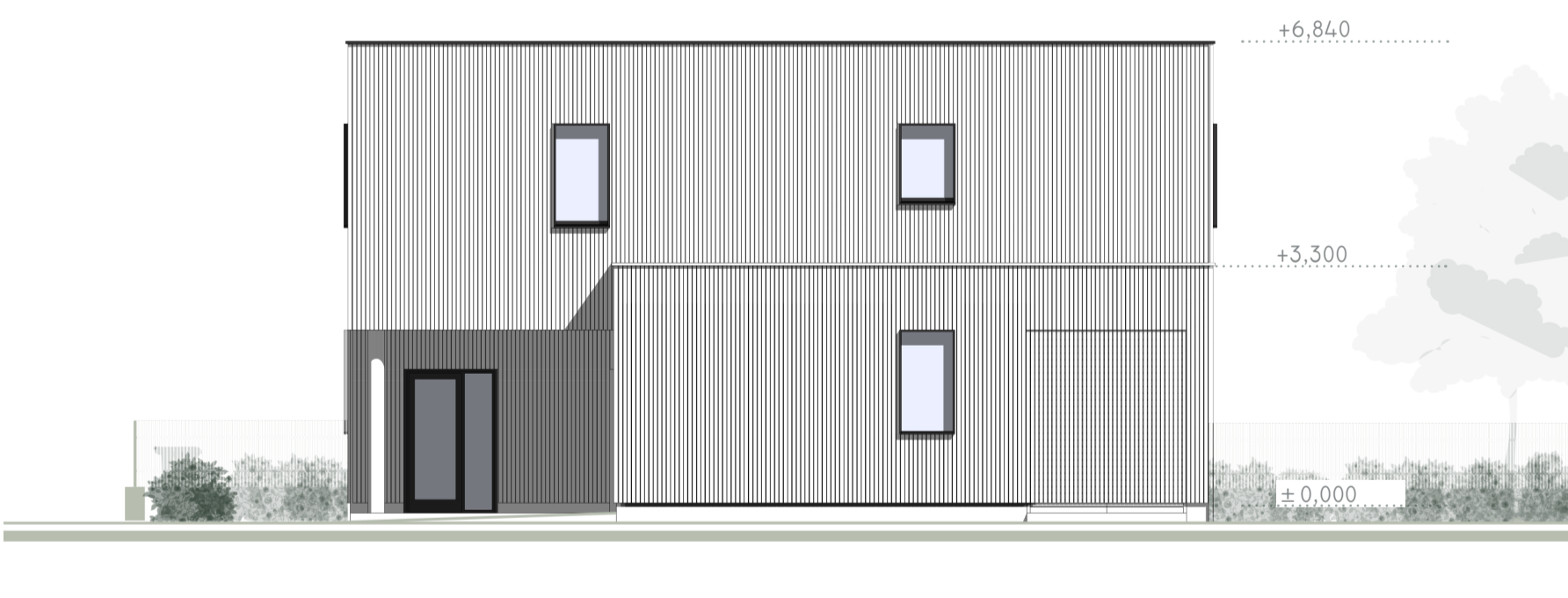
řez A-A'

řez B-B'



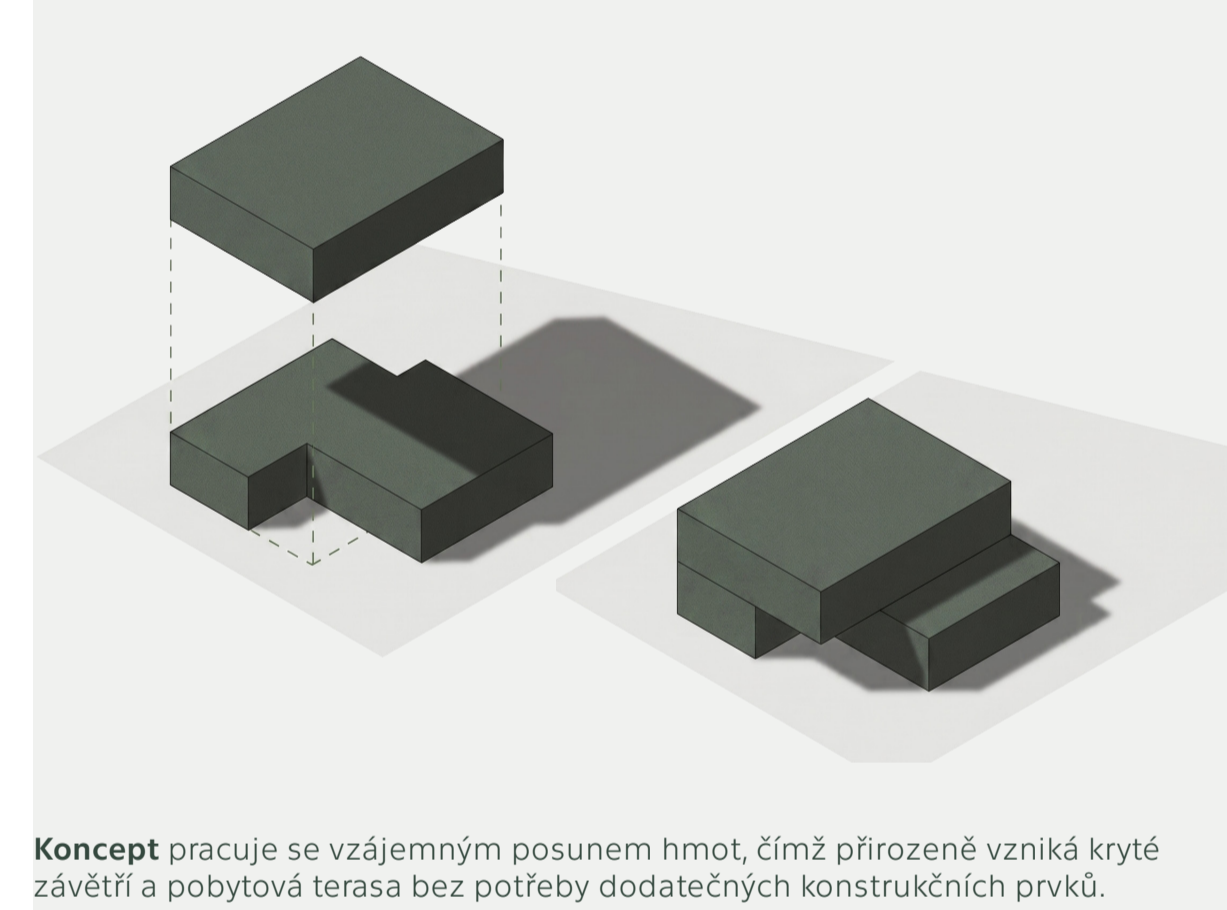
pohled východní

pohled západní

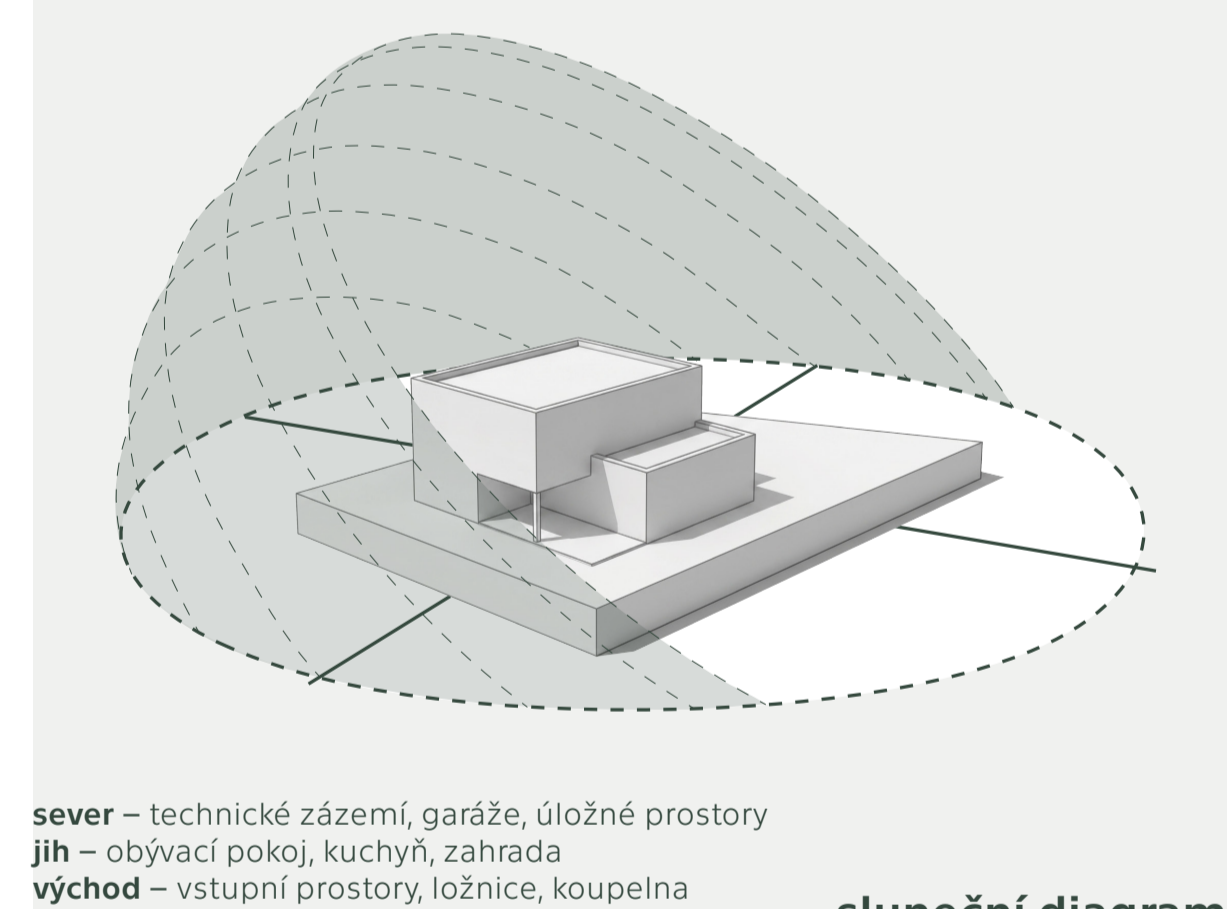


pohled severní

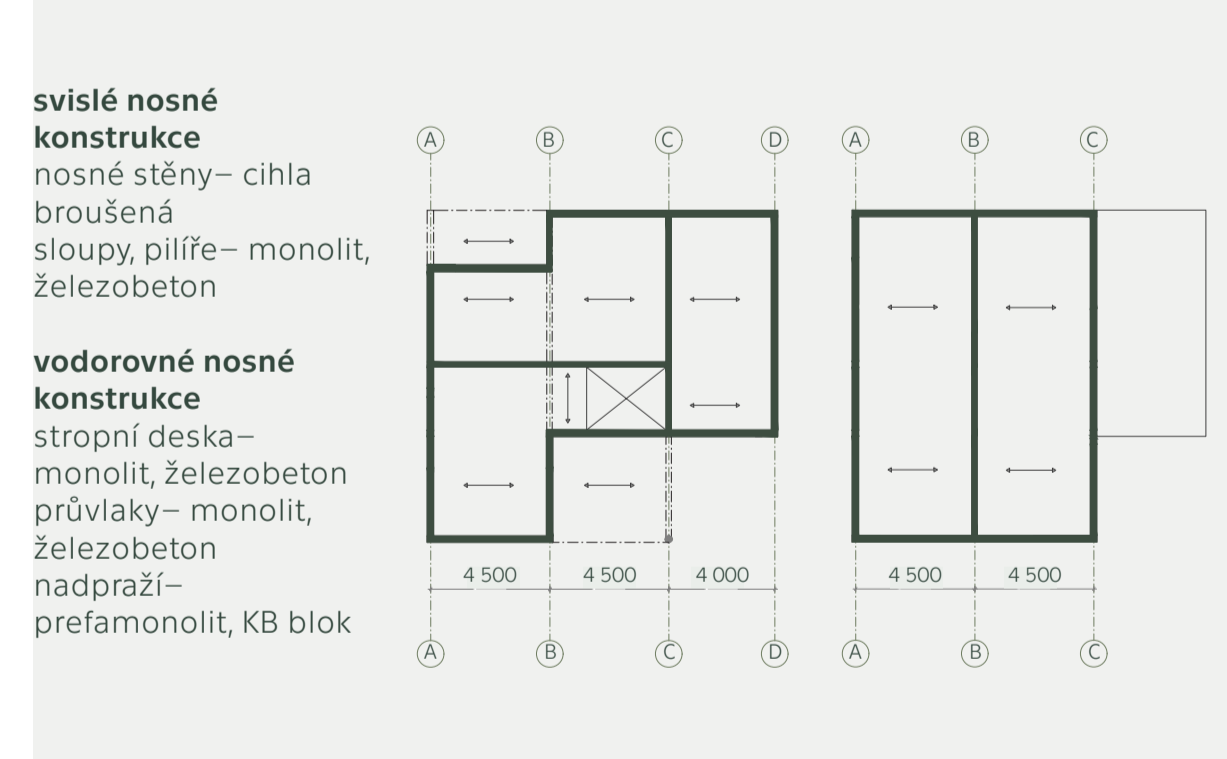
pohled jižní



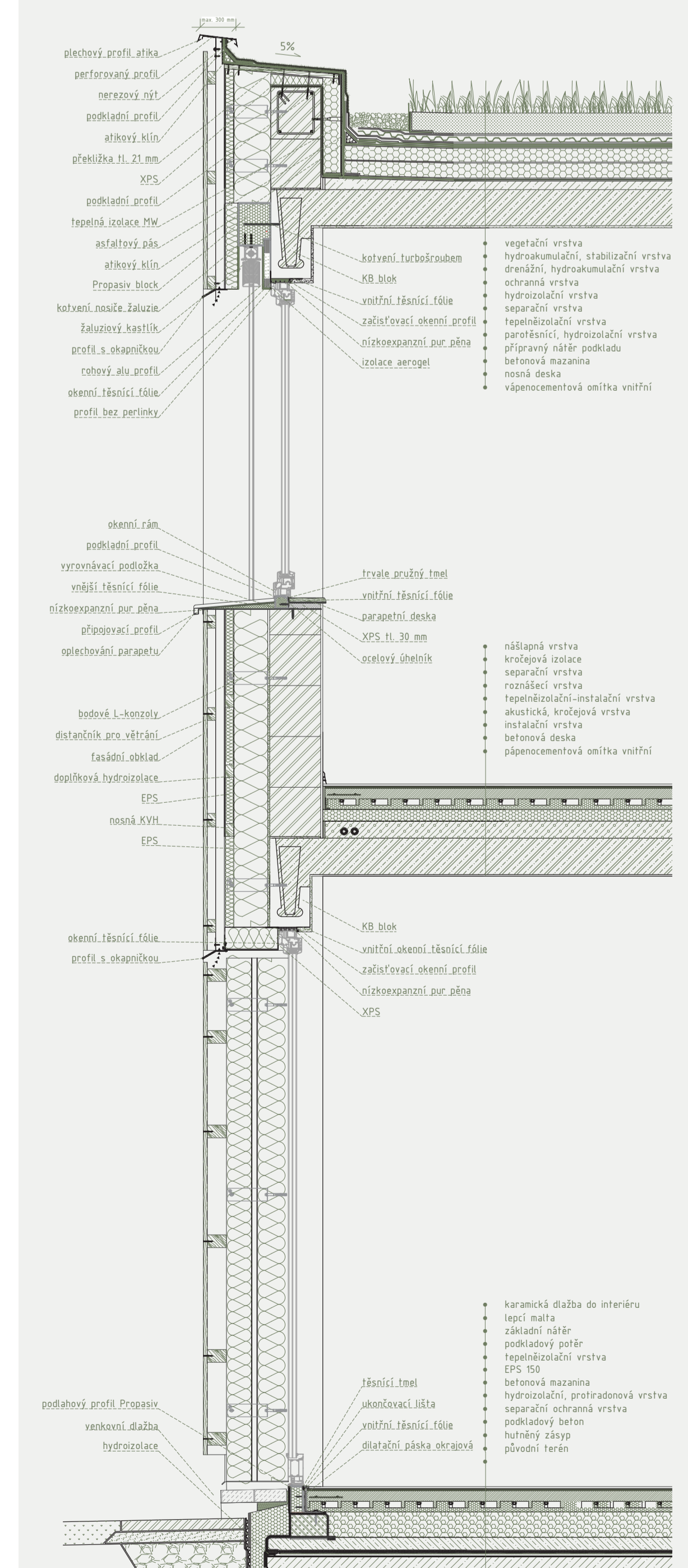
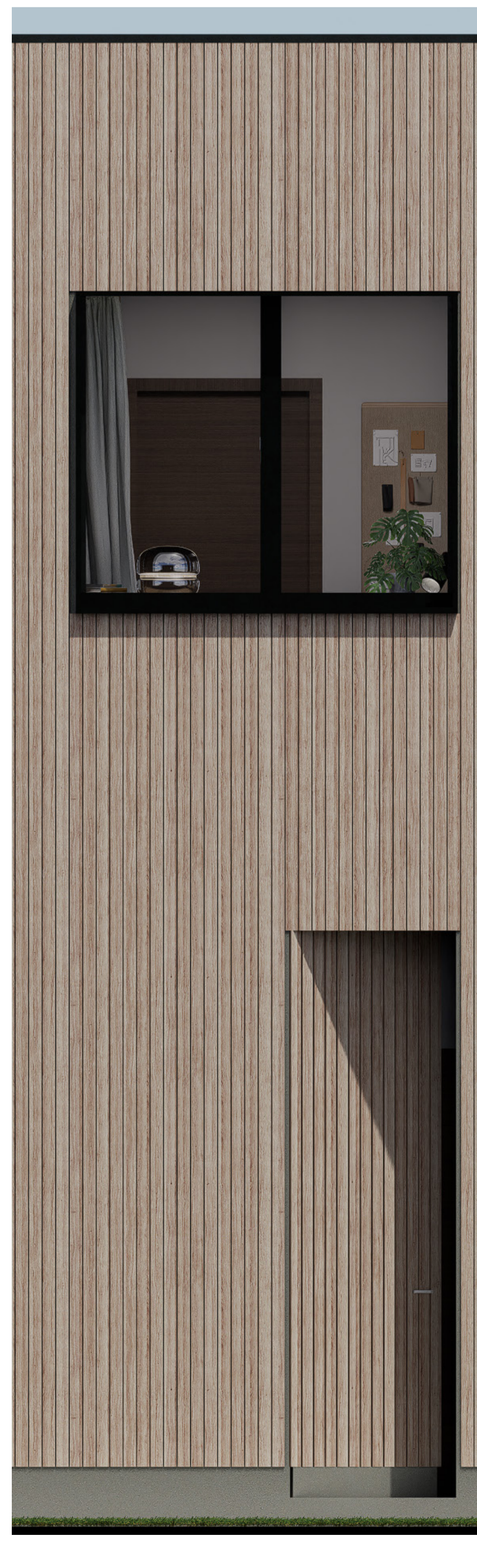
koncept



sluneční diagram



konstrukční schéma



legenda:

	železobeton		PROPAGISV BLOCK
	beton prosý		vegetační vrstva
	chla broušená		kčřířec
	XPS		dřevo
	EPS		hutěrný zárys

