

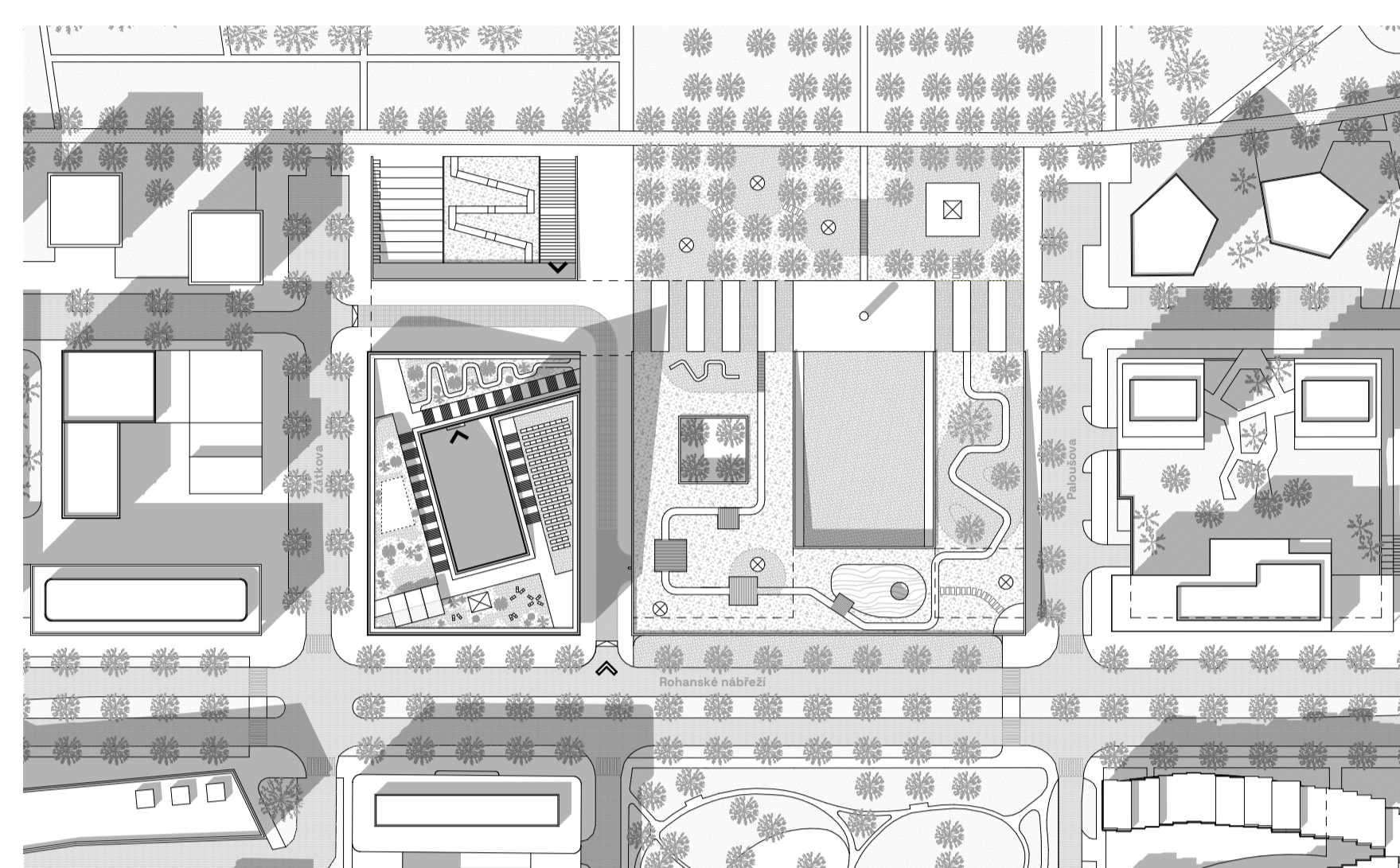
MUZEUM SOUČASNÉHO UMĚNÍ

Původním zadáním bylo umístit galerii do nového parku. Návrh však pracuje i s opačným principem, tedy dostat park do budovy.

Na Rohanském ostrově v pražském Karlíně dnes už jen obilné hřebeně stopy průmyslové minulosti, přestože nezánikla tak dávno. Území je v současnosti formováno především administrativní a rezidenční výstavbou, a veřejná kulturní instituce proto představuje důležitý protipól probíhající transformace.

Galerie neusiluje pouze o vytvoření solitérní budovy, ale především o vznik veřejného prostoru. Směrem do ulice respektuje měřítko okolní zástavby i uliční čáru, zatímco k Vltavě se její hmota postupně otevírá a propojuje s terénním parkem.

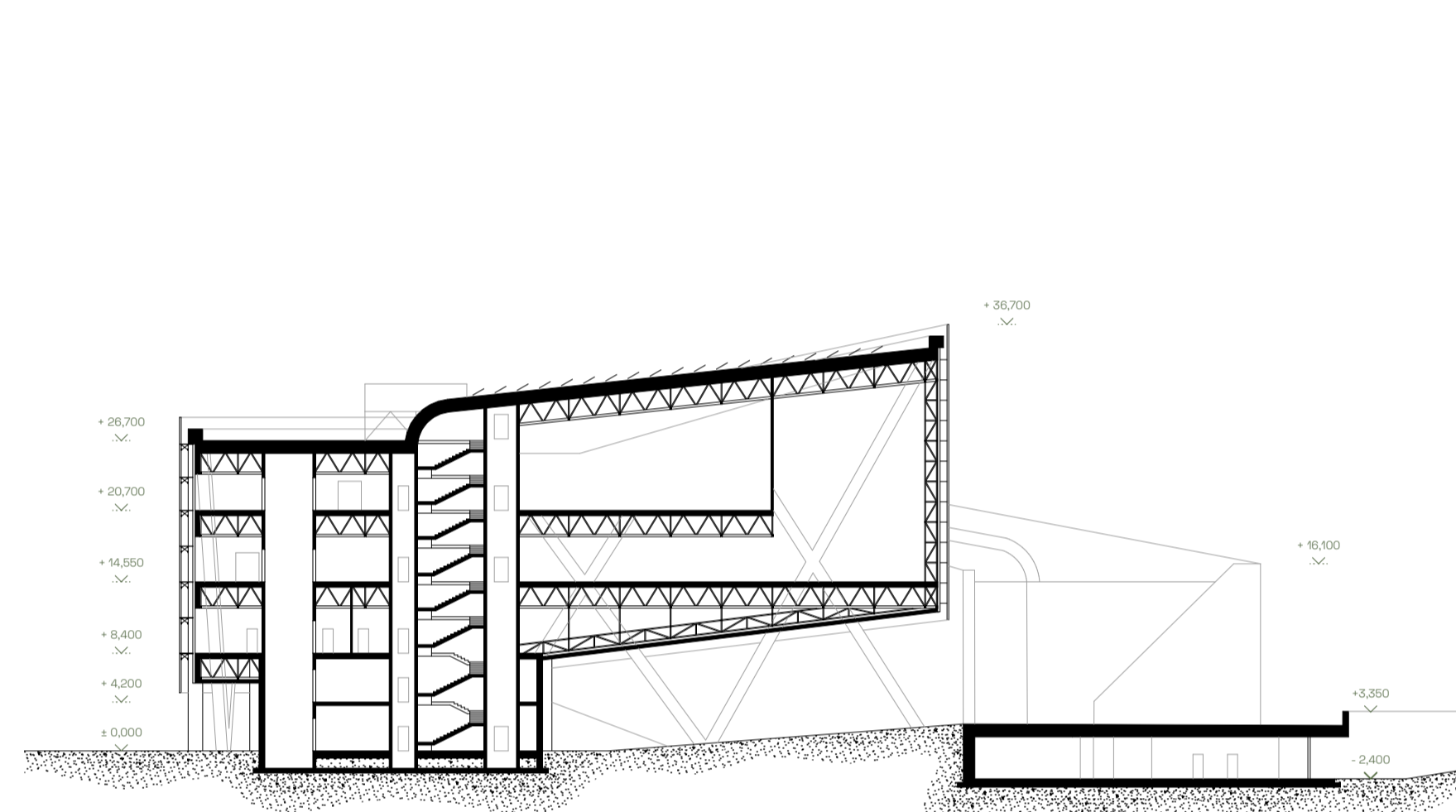
Tvar budovy vychází z urbanistické analýzy území a z hledání vztahu mezi původním industriálním Karlínem a jeho současnou proměnou. Přiznaná ocelová konstrukce a průmyslová sušená esthetika odkazují k historii místa a připomínají, že nová identita města vždy vyrůstá z té předchozí.



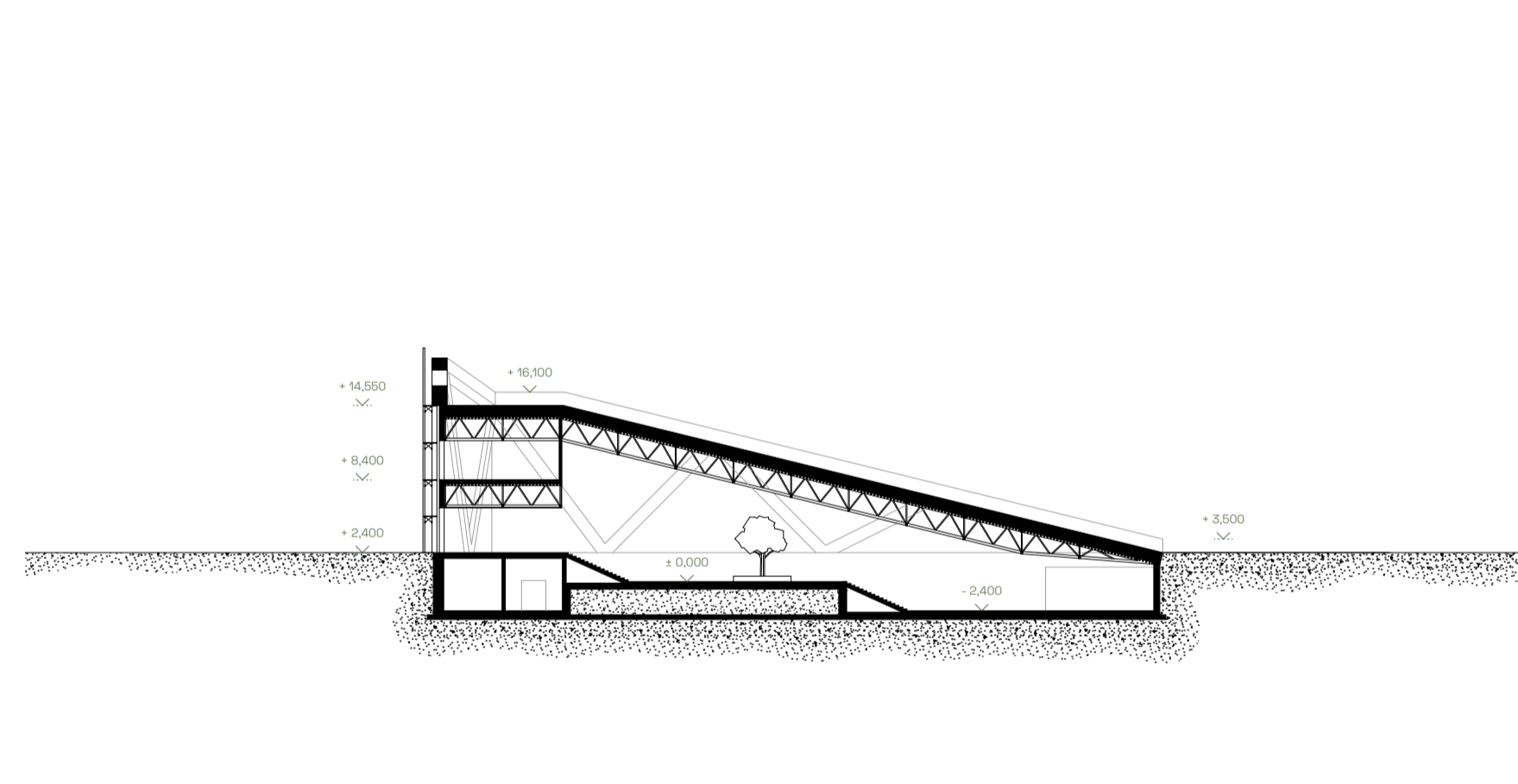
situace území



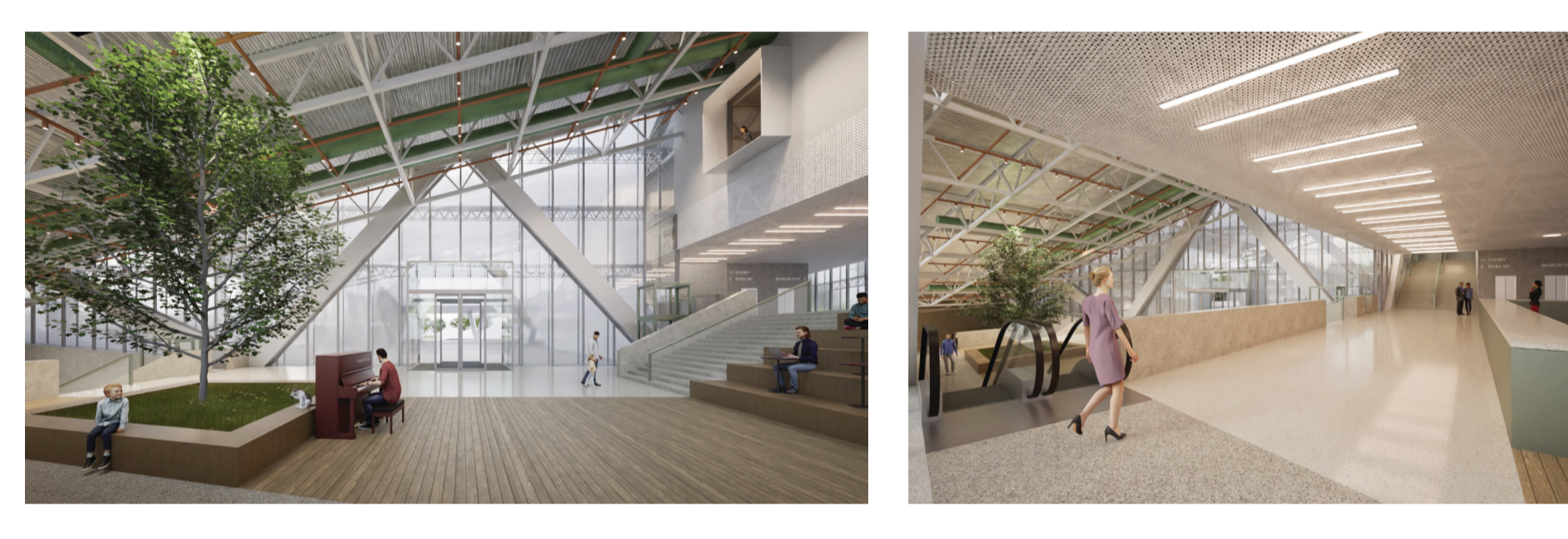
pohled od cyklostezky



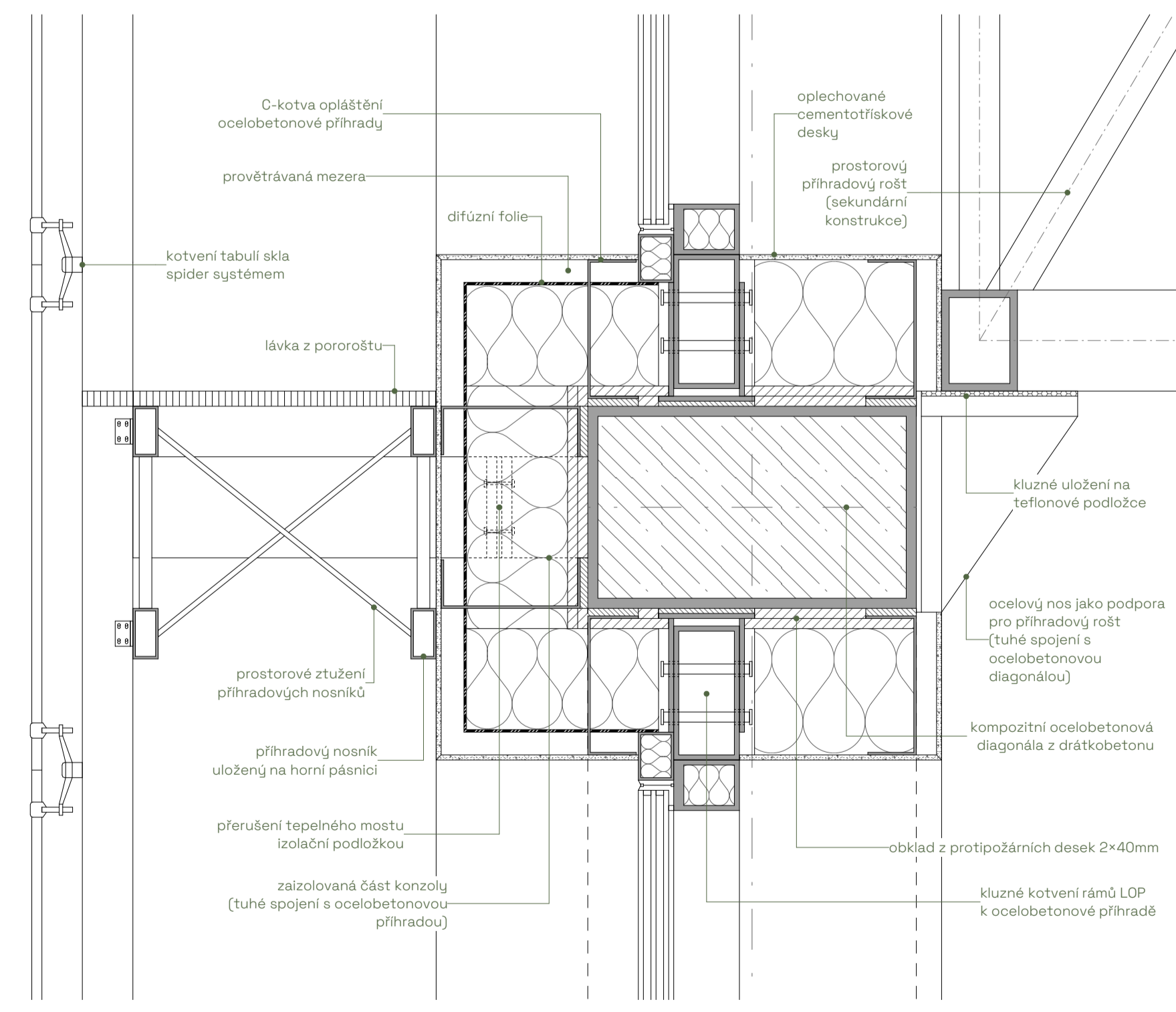
podélný řez budovou



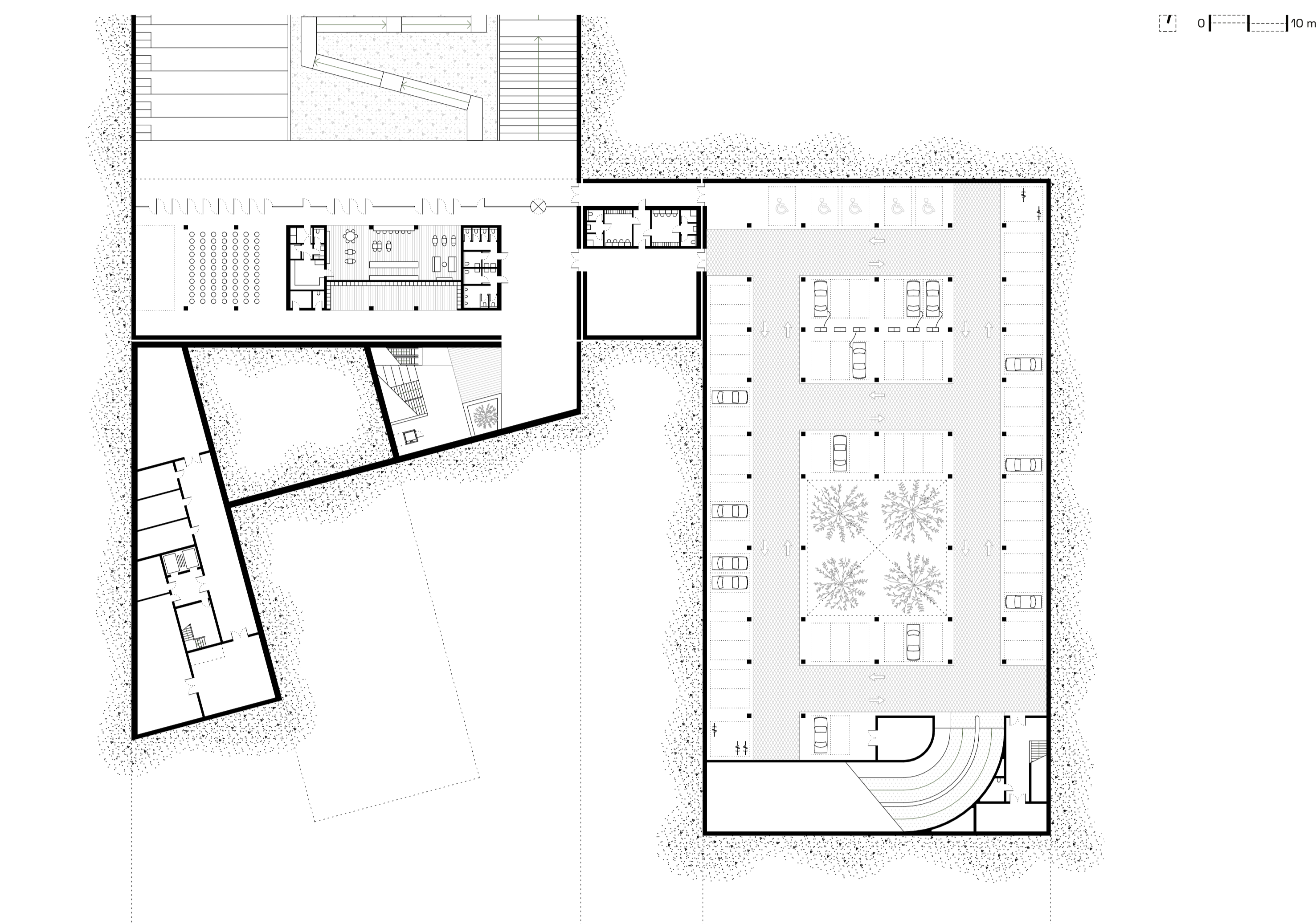
řez vstupní halou



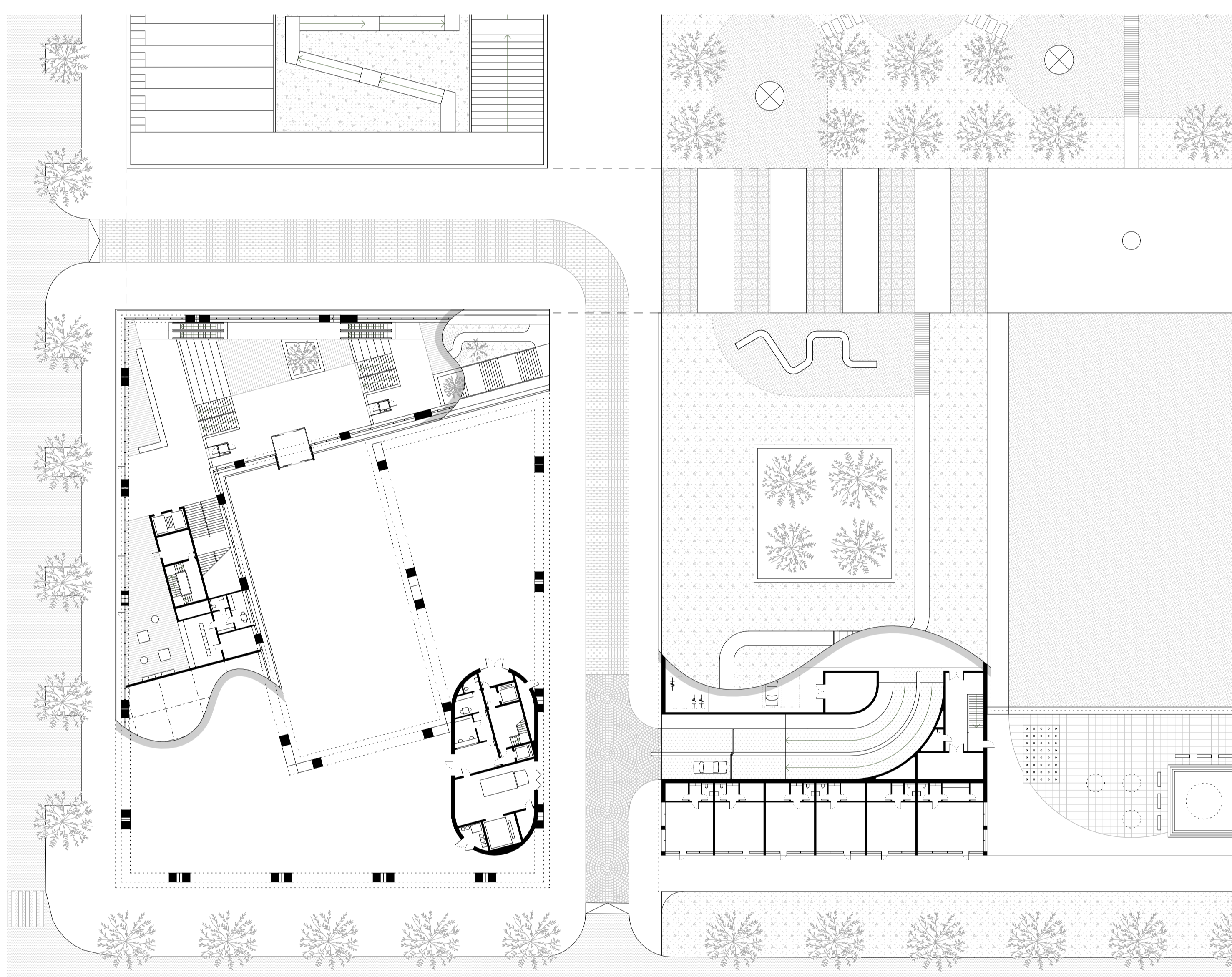
interiér vstupní haly



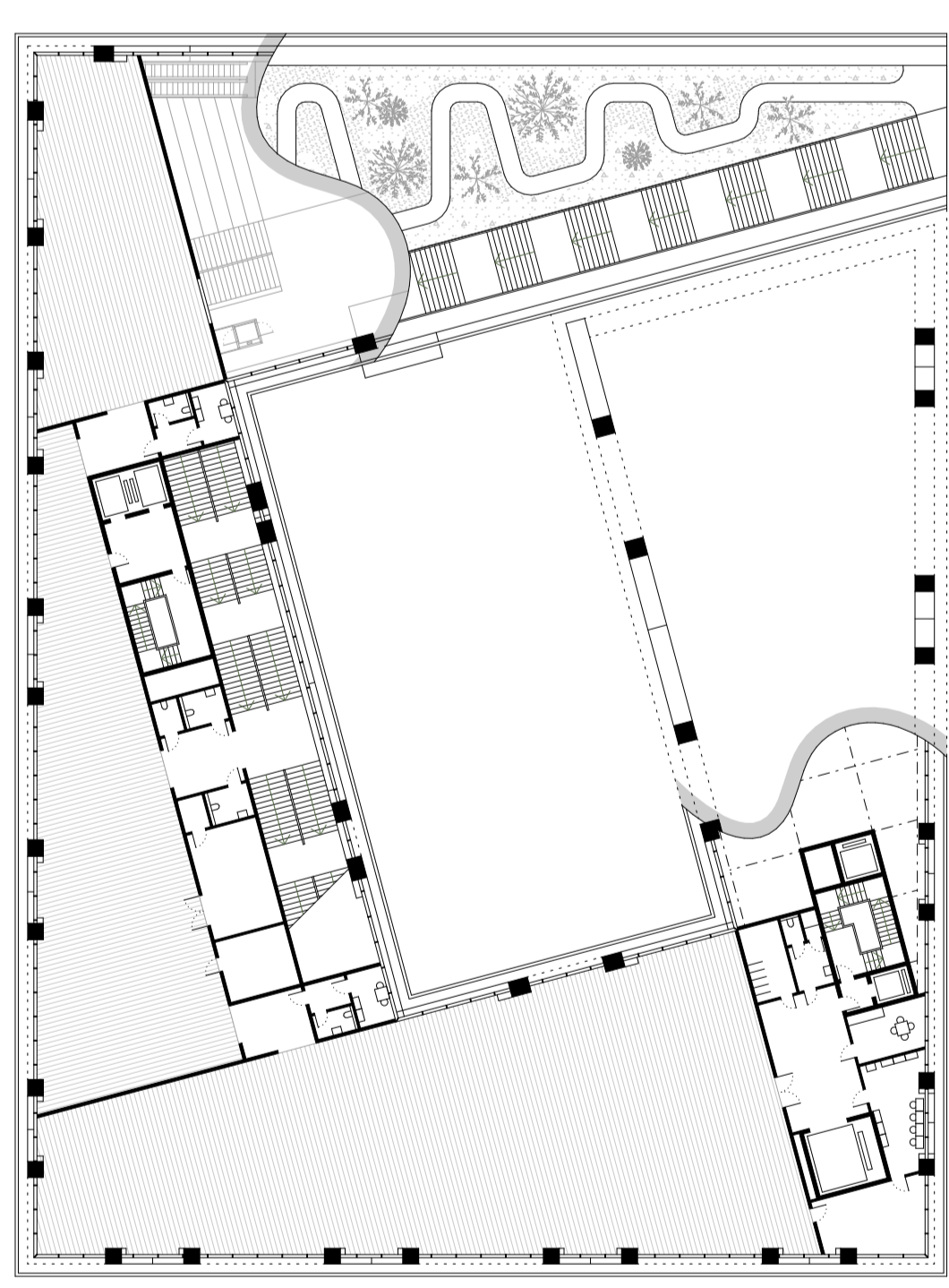
detail napojení prvků



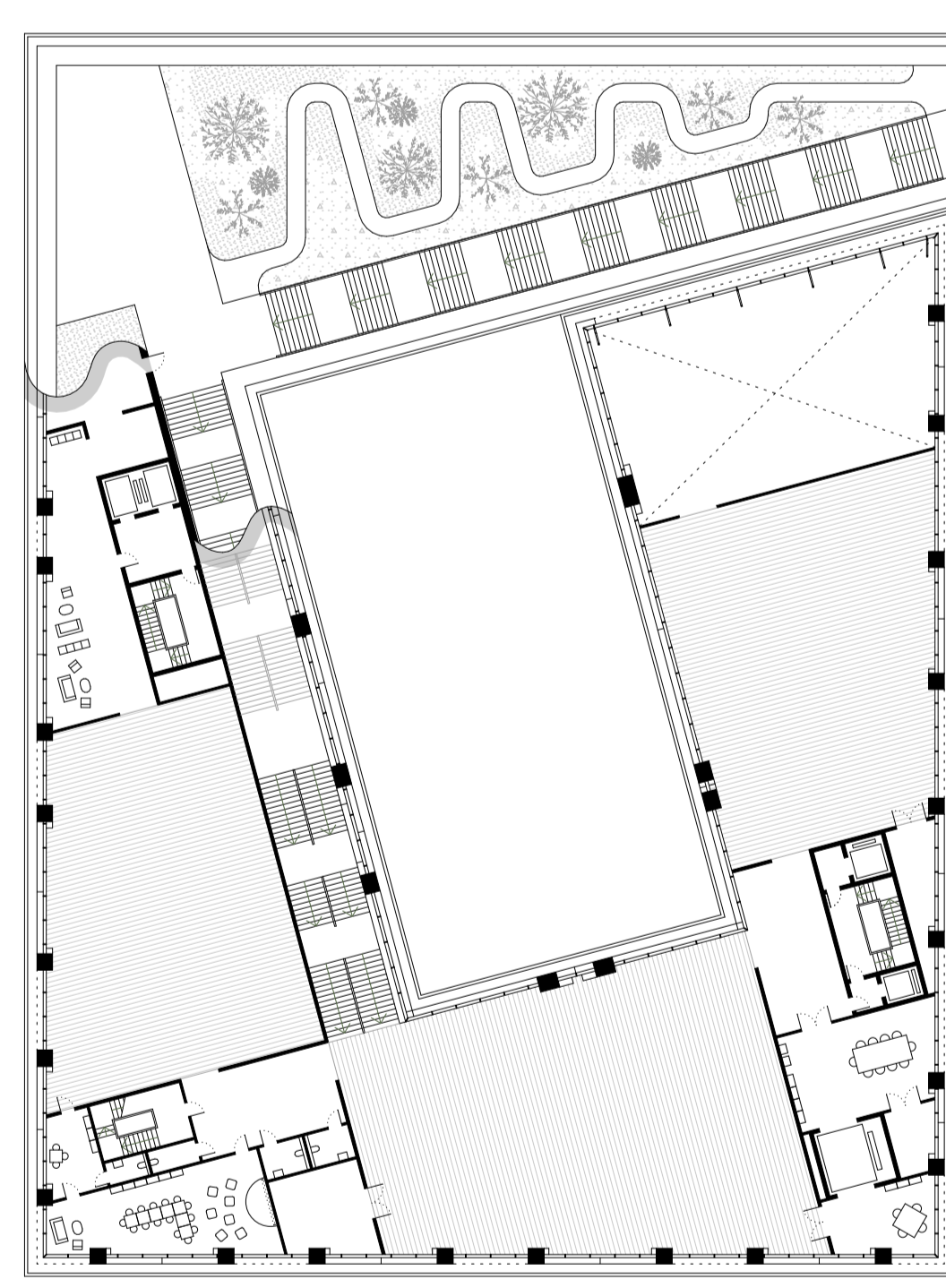
půdorys 1.PP víceúčelová sál, kavárna, parking, technické místnosti



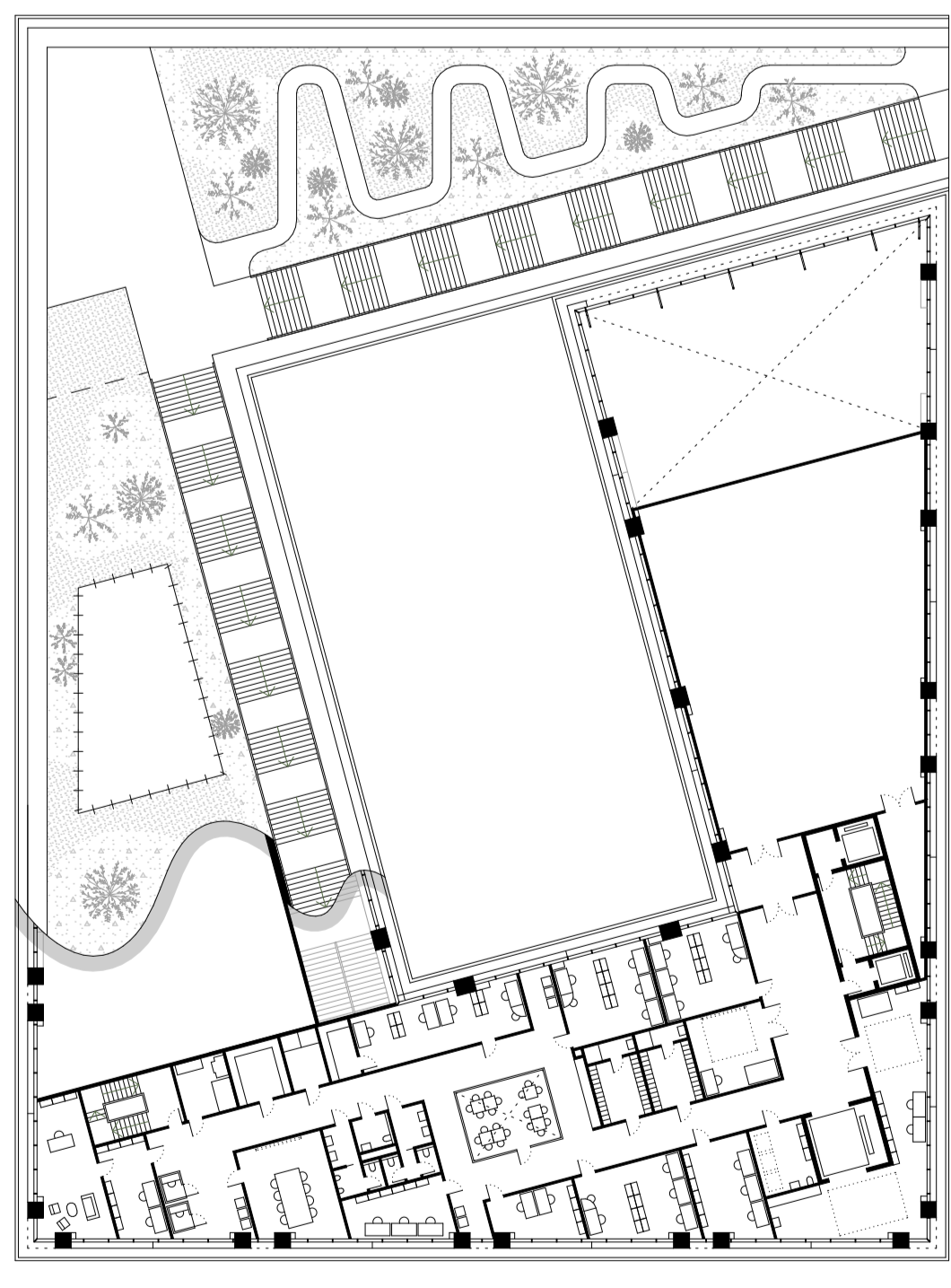
půdorys 1.NP vstupní hala, museum shop, příjem uměleckých děl



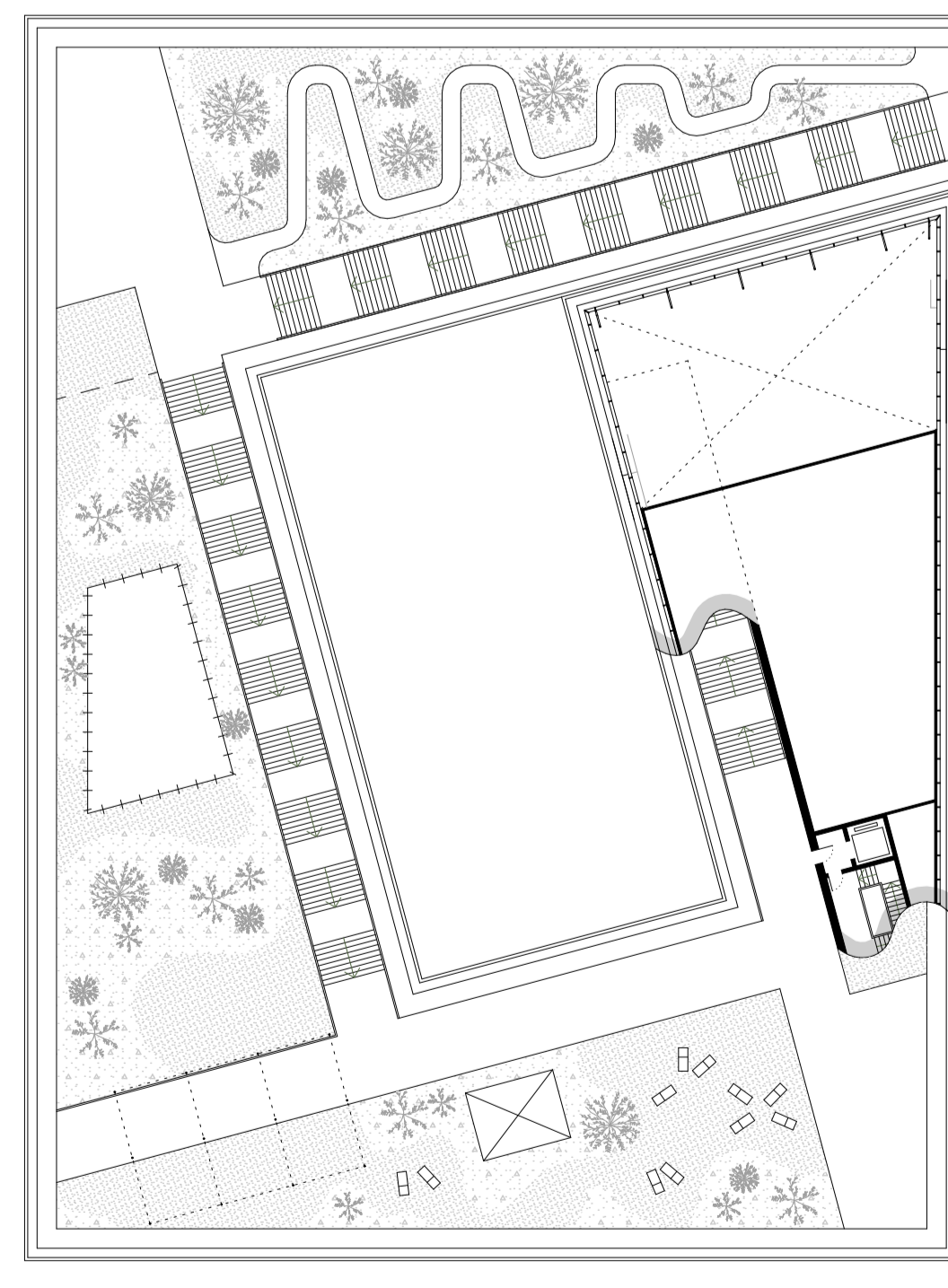
půdorys 2.NP dočasné expozice, performance, AV umění



půdorys 3.NP stálé expozice, edukace, workshopy



půdorys 4.NP administrativní a správa, depozitář



půdorys 5.NP pobytová střeška, TZB a instalace

