

architektura zdraví

Návrh sportovně-rekreačního areálu vzniká jako místo každodenního pohybu, regenerace a setkávání. Architektura zde nevytváří pouze prostor pro sport, ale prostředí podporující zdravý životní styl a vznik komunity. Koncept vychází ze tří základních pilířů zdraví, pohybu, regenerace a mezilidského kontaktu, které se promítají do tematického i provozního řešení celého areálu.

Dvoupodlažní budova svým měřítkem navazuje na okolní nízkopodlažní zástavbu a uzavírá hlavní pěší osu nové vznikající čtvrti. Hmotu ve tvaru písmene L vytváří charakteristický prostor orientovaný k jihu a z pohledu, kde se prolíná sport, pohyby i každodenní život.

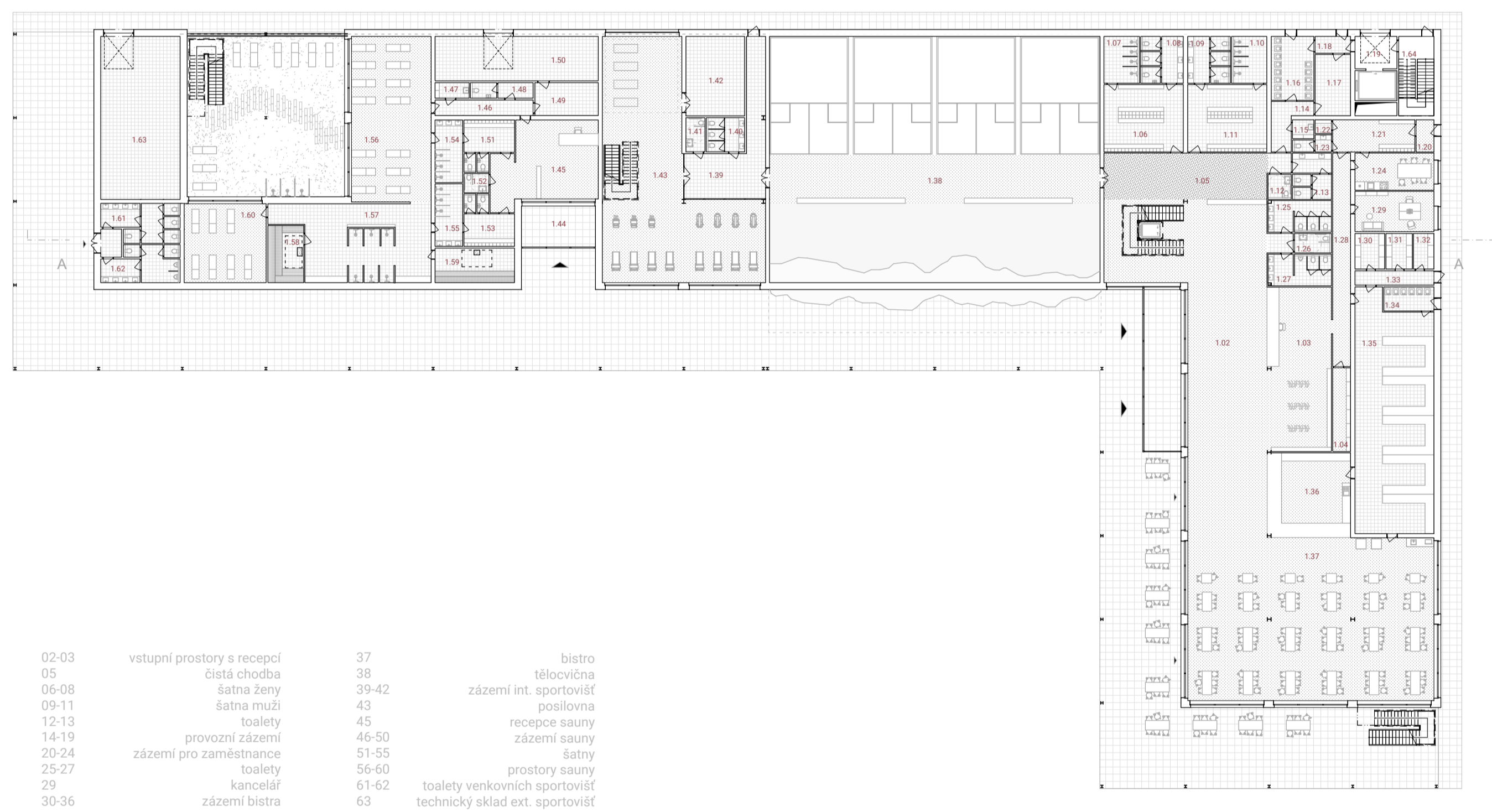
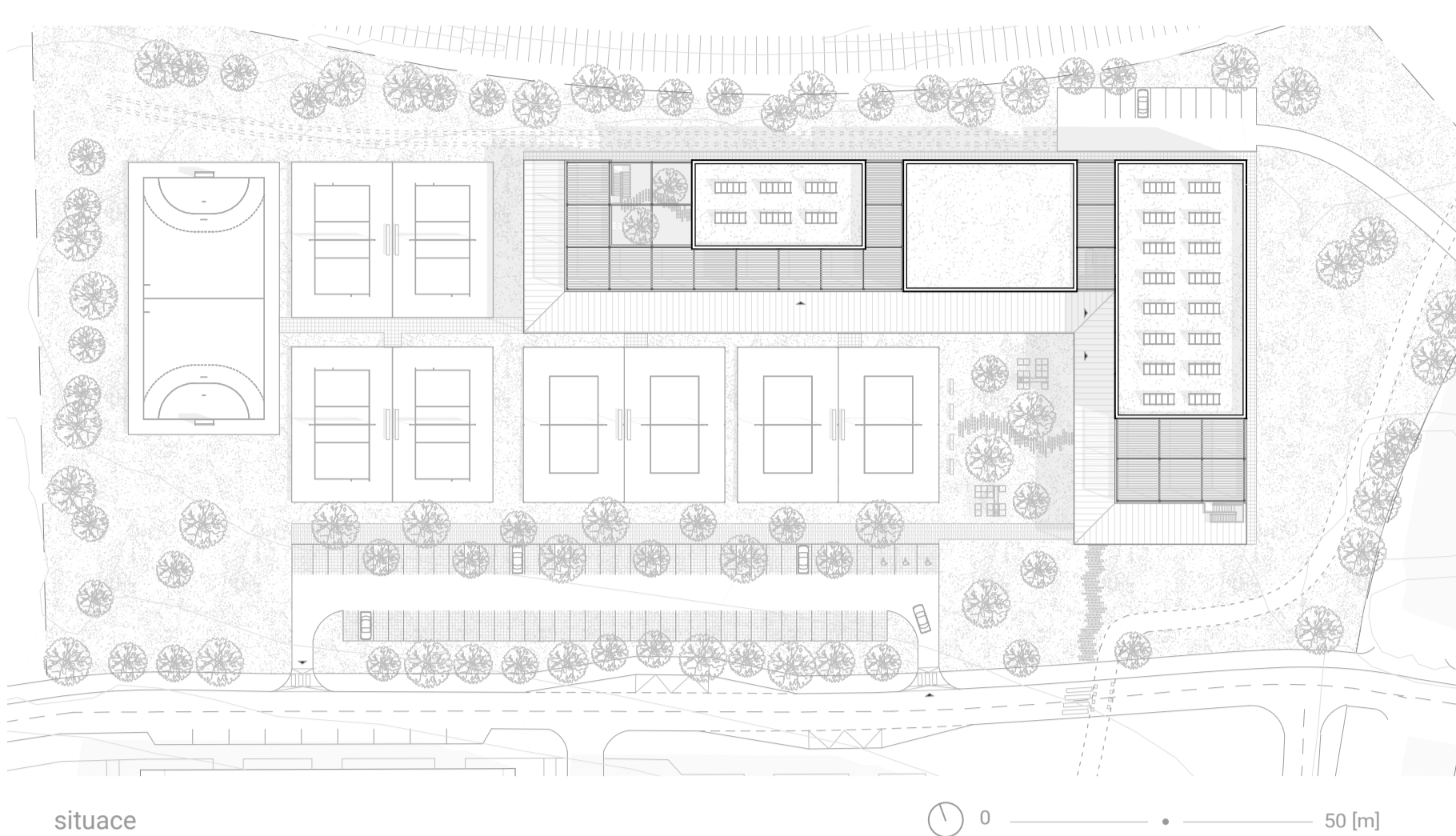
Hlavním principem návrhu je otevřenost a vizuální propojení jednotlivých aktivit. Transparentní parter sálem, recepcí a půjčovnou sportovního vybavení přímě přechází do venkovních teras.

zeleně a sportovních ploch. Návrhářství je od prvního okamžiku v kontaktu s pohybem, lidmi i atmosférou celého areálu. Jednotlivé provozy se vzájemně vizuálně prolínají a vytvářejí živé prostředí založené na sdíleném prostředí.

Naopak regenerační část se svou nabídkou interaktivní a klidnější atmosférou orientovanou do soukromého zeleného dvora. Návrh tak pracuje s proměnou otevřenosti a soukromí, aktivity a klidu.

Architektonický výraz budovy vychází z pravidelného rytmu několika svislých osových sítí. Přiznaná konstrukce a výrazné horizontální stěny spojují celý objekt a vytvářejí chráněné pobytové prostory podél fasád. Stín se zde stává nejen technickým prvkem, ale také součástí prostorové atmosféry.

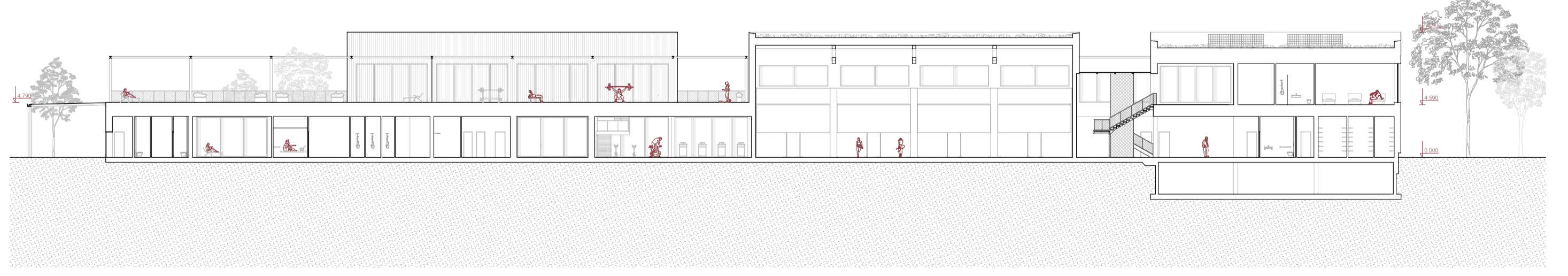
Návrh neustává pouze o vytvoření sportovního centra, ale o vznik otevřeného prostředí, kde se přirozeně propojuje pohyb, odpočinek i komunita.



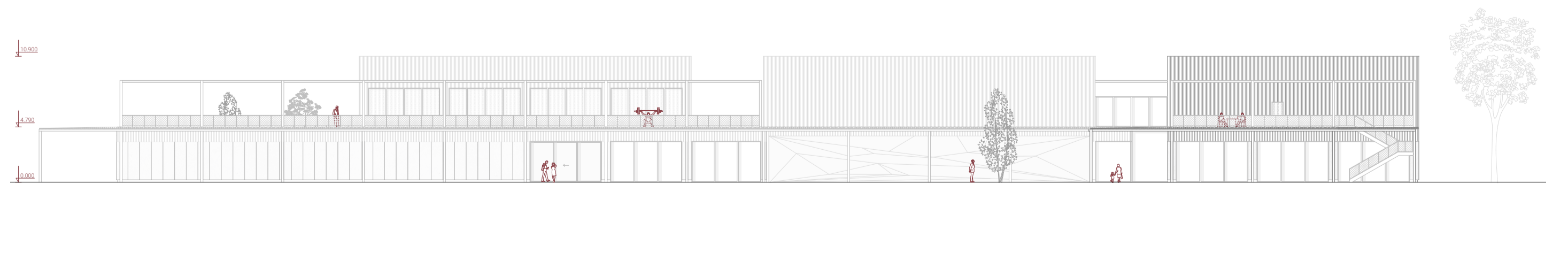
půdorys 1. np



půdorys 2. np



řez A-A



pohled jižní

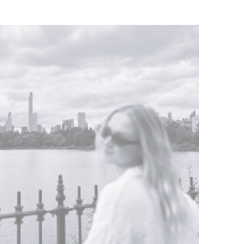
Provozní řešení areálu je navrženo s důrazem na vzájemnou provázanost jednotlivých funkcí, přehlednost pohybu uživatele a interaktivní propojení interiéru s exteriérem. Hlavní vstupní část objektu tvoří recepce navazující na vstupy do provozu a centrální pobytový prostor, který slouží jako přirozený komunikační i společenský uzel celého areálu. Tato část je vizuálně otevřená směrem do venkovních sportovních a pobytových ploch a umožňuje přímý kontakt mezi interiérem a veřejným prostorem areálu.

Jednotlivé sportovní provozy jsou mezi sebou propojeny jak provozně, tak vizuálně. Posilovna je přístupná skrze hlavní prostor tělocvičny, čímž dochází k přirozenému propojení obou aktivit a posilování vlivem objektu jako jednotného sportovního celku. Samostatný saunový provoz je navržen jako klidnější část objektu s návazností na venkovní pobytové terasy a relaxační plochy.

Ubytovací část umístěná ve 2. nadzemní podlaží využívá vyhlédné míry osázkami a současně vizuálních vazeb do sportovního areálu i okolí.

Sportovně-rekreační areál Písek

Polyfunkční dům
Škola I Dvůrák
DPV 0226 OVUT Fáv A+S



Viktorie Jirková