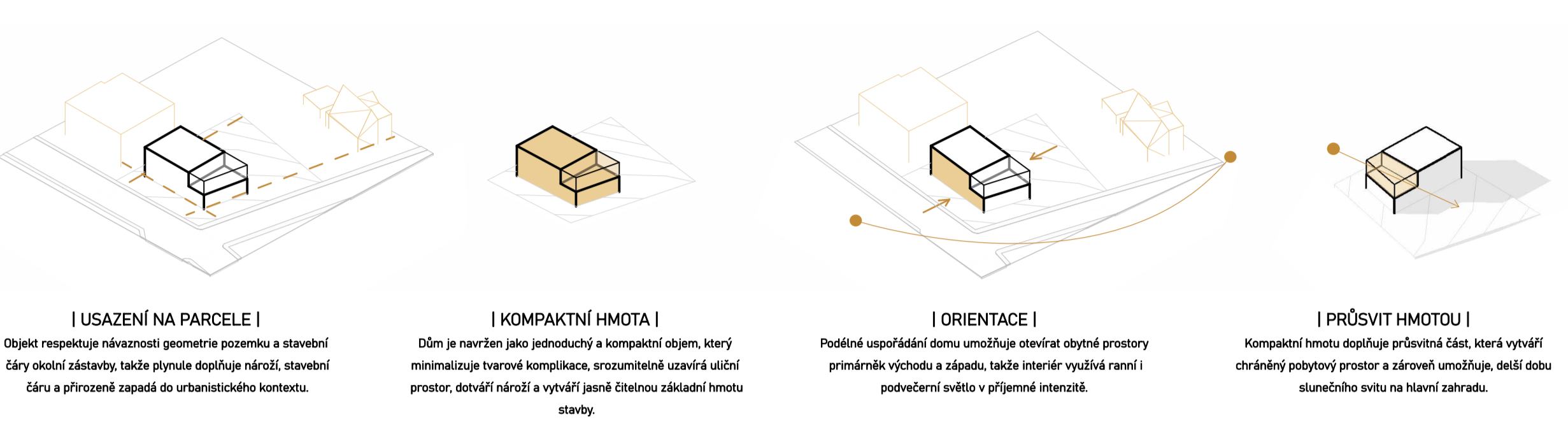




RODINNÝ DŮM PRAHA NEBUŠICE

Šich Tomáš
BPAA
Fsv ČVUT v Praze, LS 2025/2026
doc. Ing. arch. Ladislav Tichý CSc.

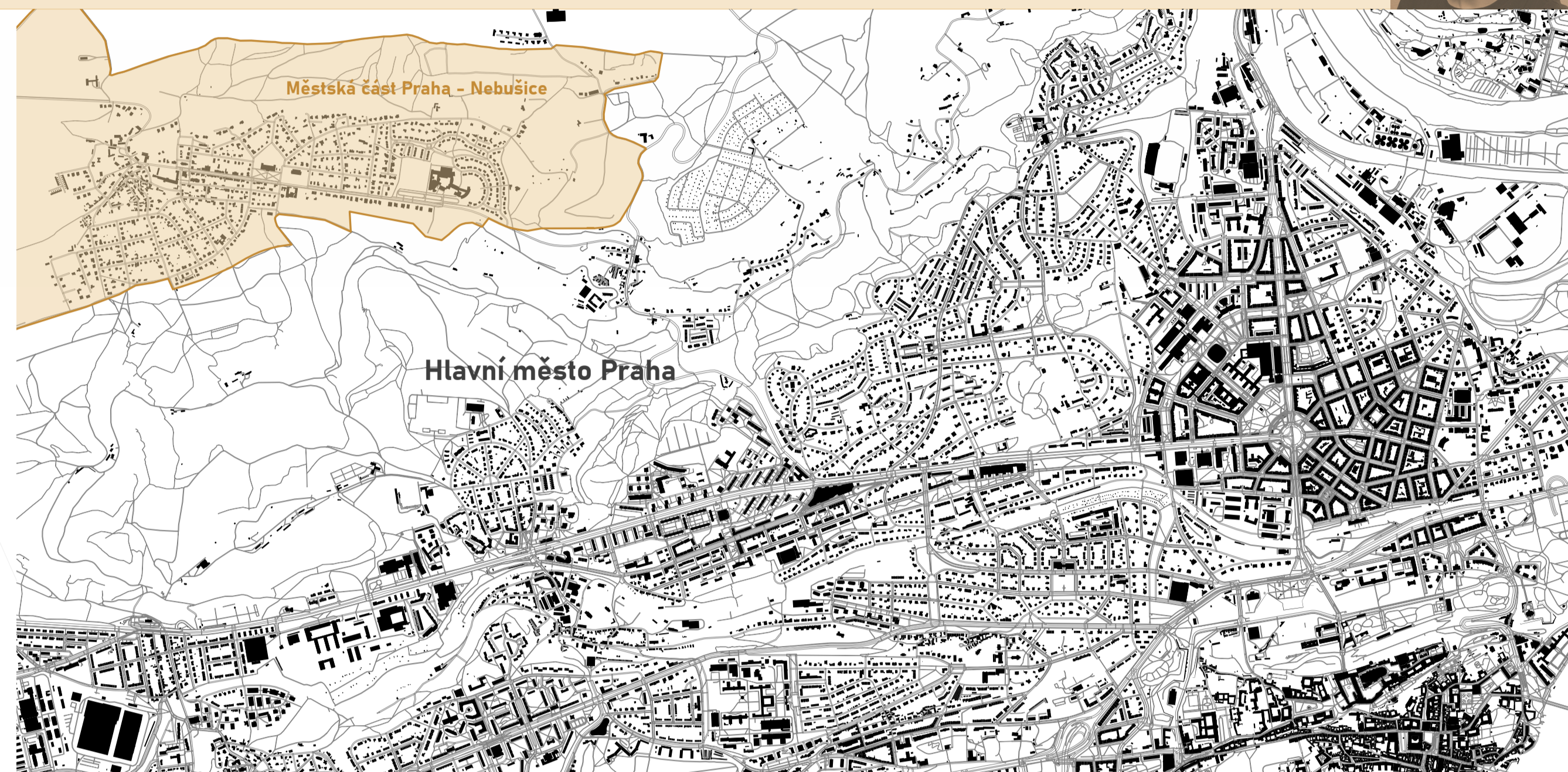


Uložení na parcele
Dělit rozestavbu a zároveň zajistit v pozemku a stavbě širý úhled střešiny, která pracuje s úhly střešiny a zároveň účinně šlák a přirovná úhledy ke urbanistické kompozici.

Kompaktní hmota
Dům je navržen jako jedinečný a kompaktní objekt, který má maximální využití plochy. Vnějšími stěnami a vnitřními stěnami jsou prostorové prvky a vnitřní jádro dle urbanistické kompozice.

Orientace
Podle vypočítané dle urbanistické kompozice a prostorové orientace a výhledu, která rovněž vychází z vnitřní dispozice a přirovná úhledy.

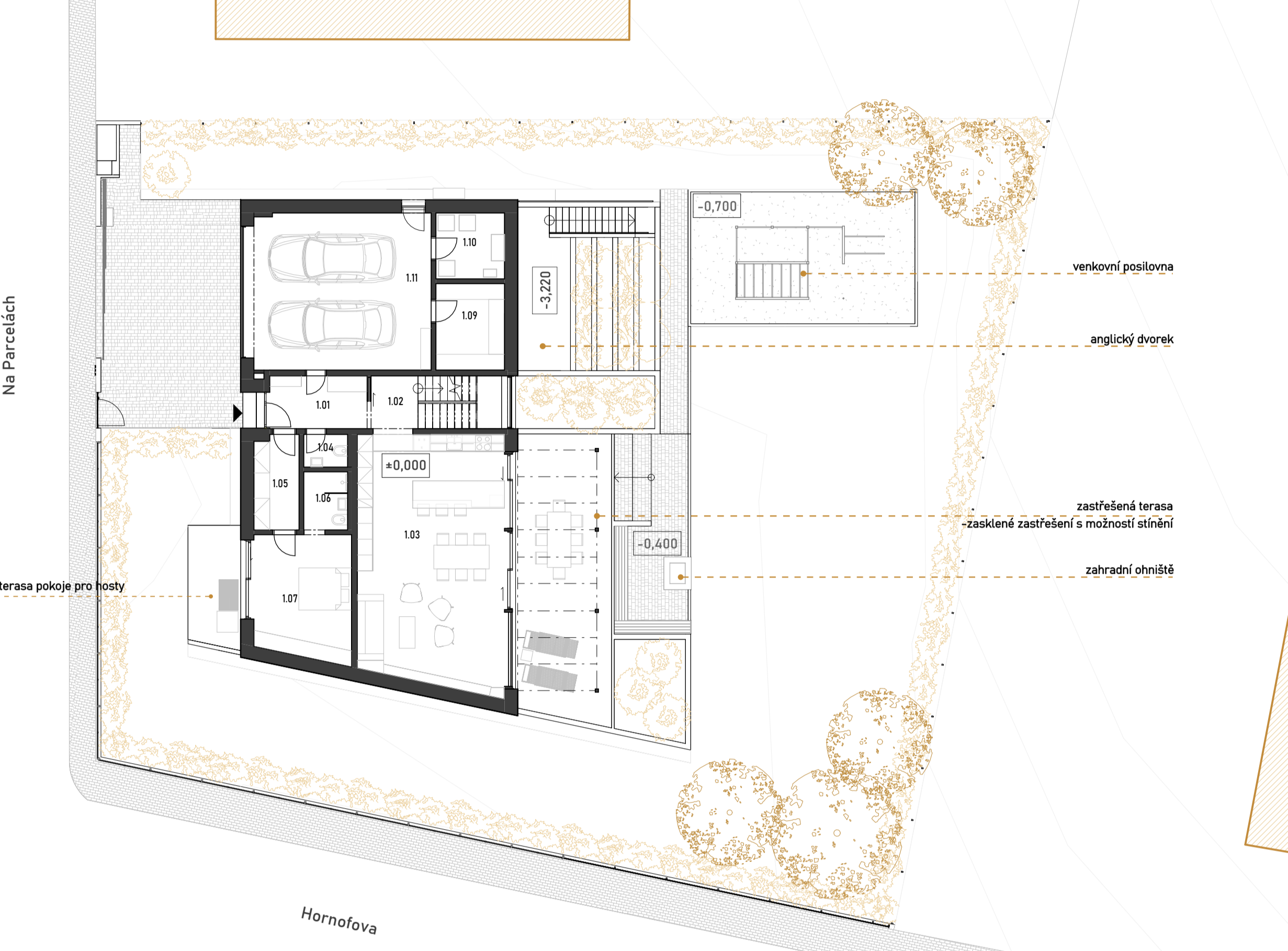
Průsvit hmotou
Navržením hmoty dle urbanistické kompozice, která rovněž vychází z vnitřní dispozice a přirovná úhledy ke urbanistické kompozici.



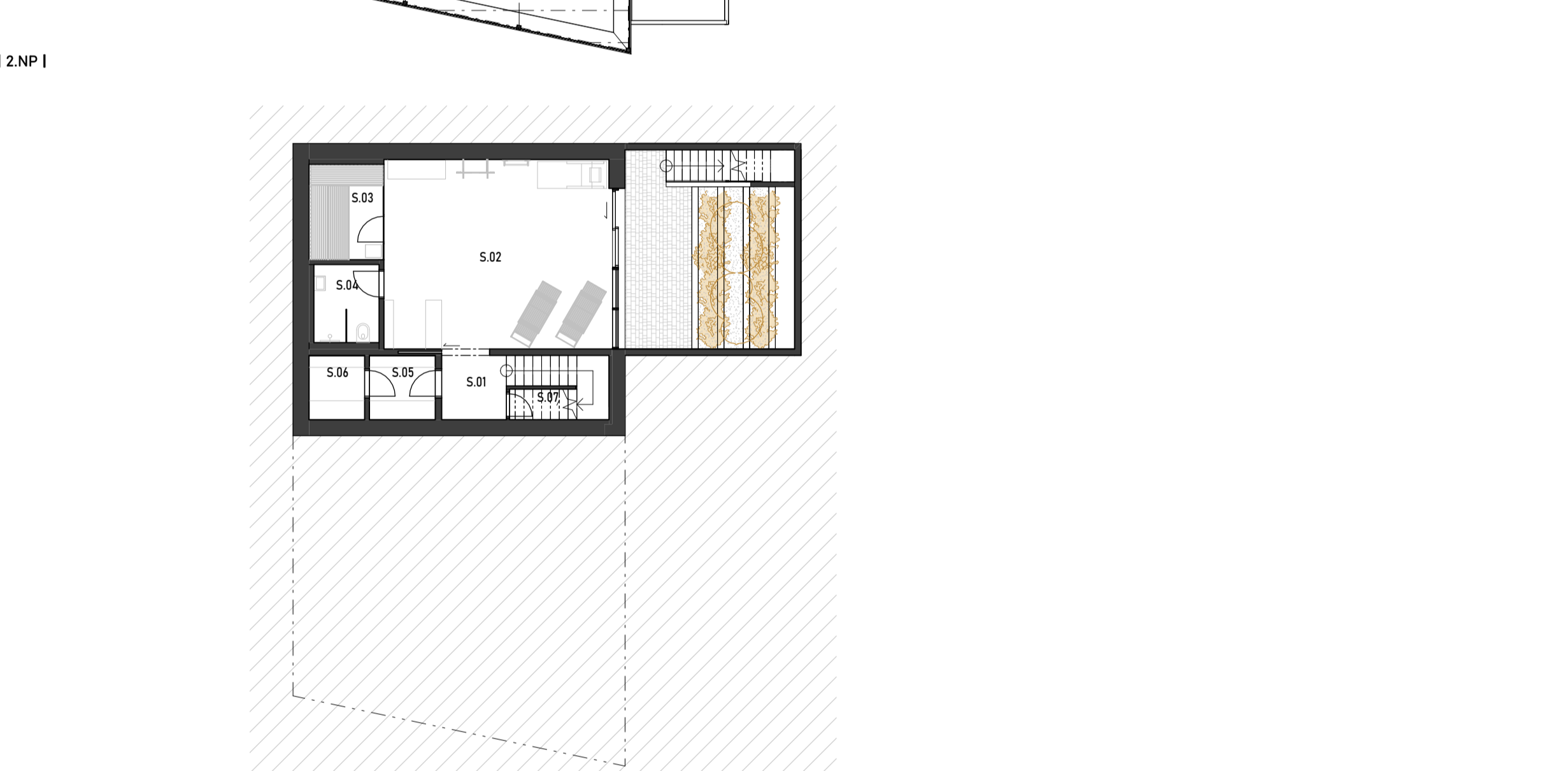
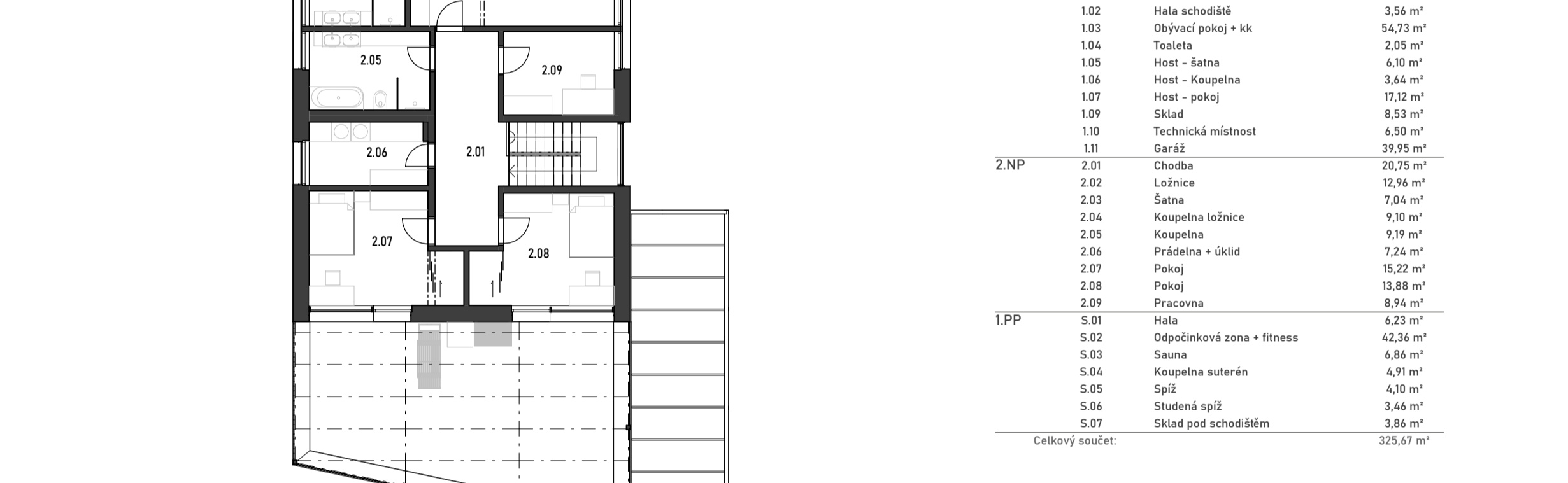
I SITUACE ŠIRŠÍCH VZTAHŮ - kontext I



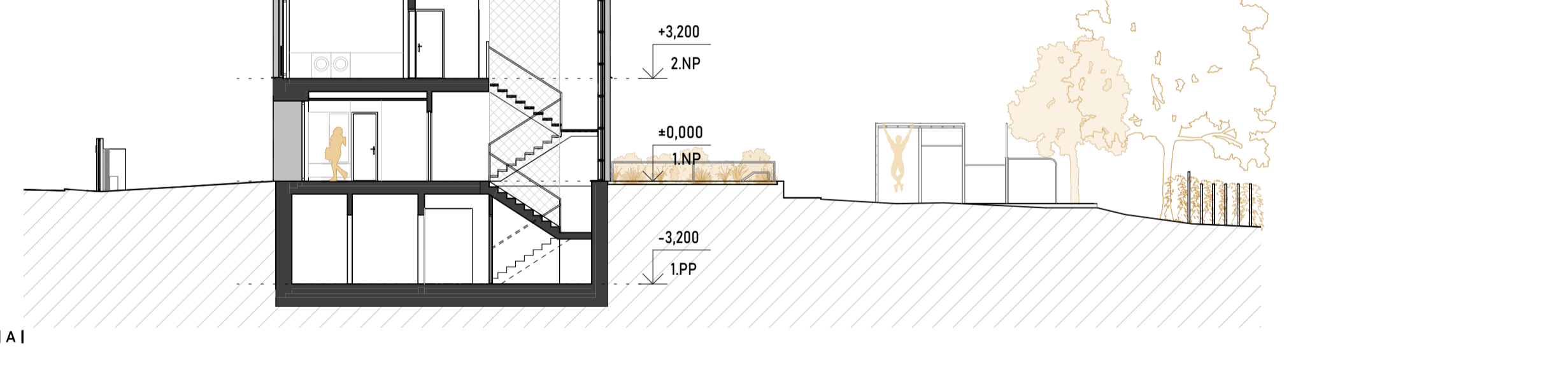
I SITUACE ŠIRŠÍCH VZTAHŮ - M1:5000 I



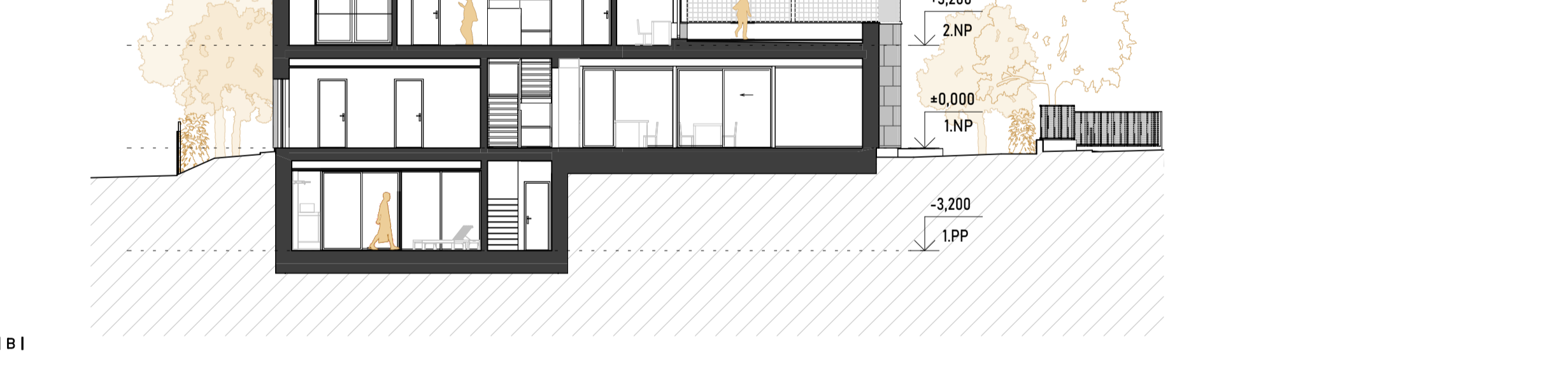
I 1NP I



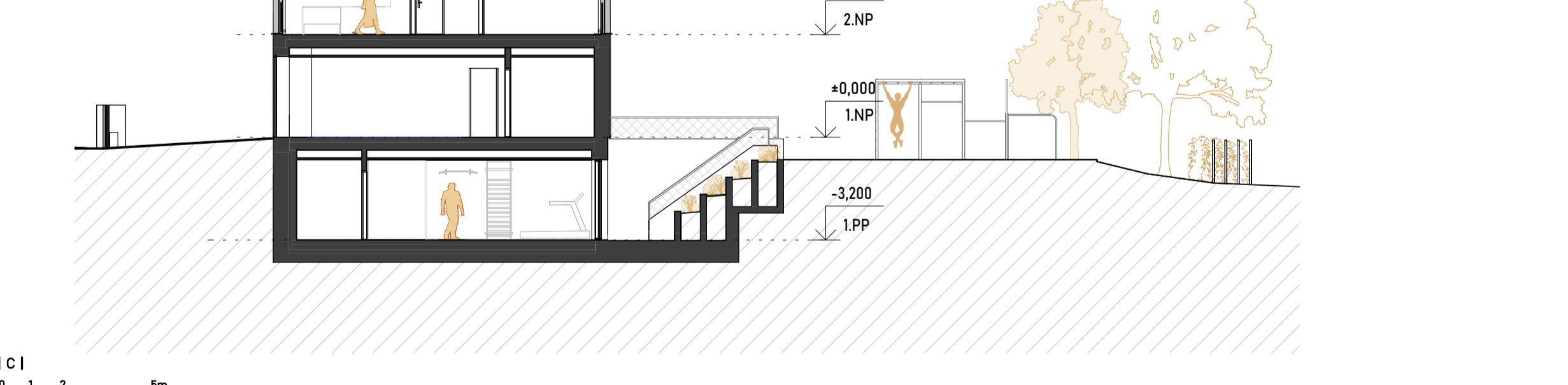
I 2NP I



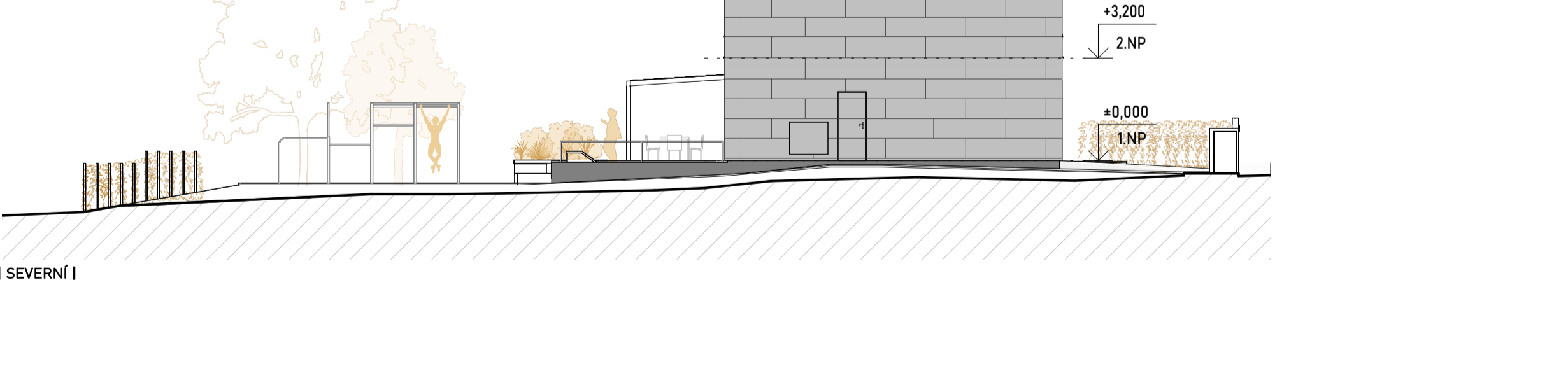
I 3NP I



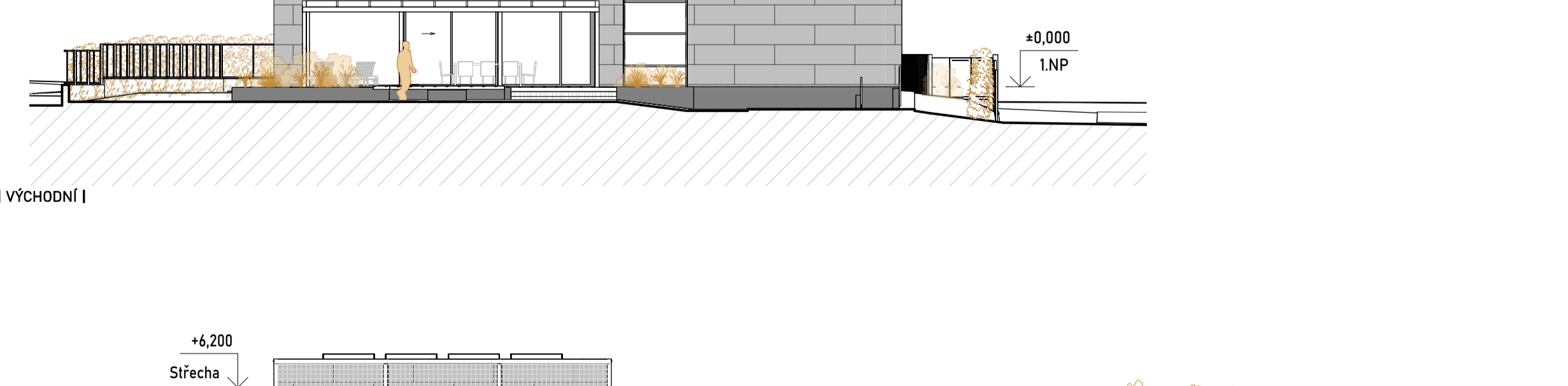
I 1A I



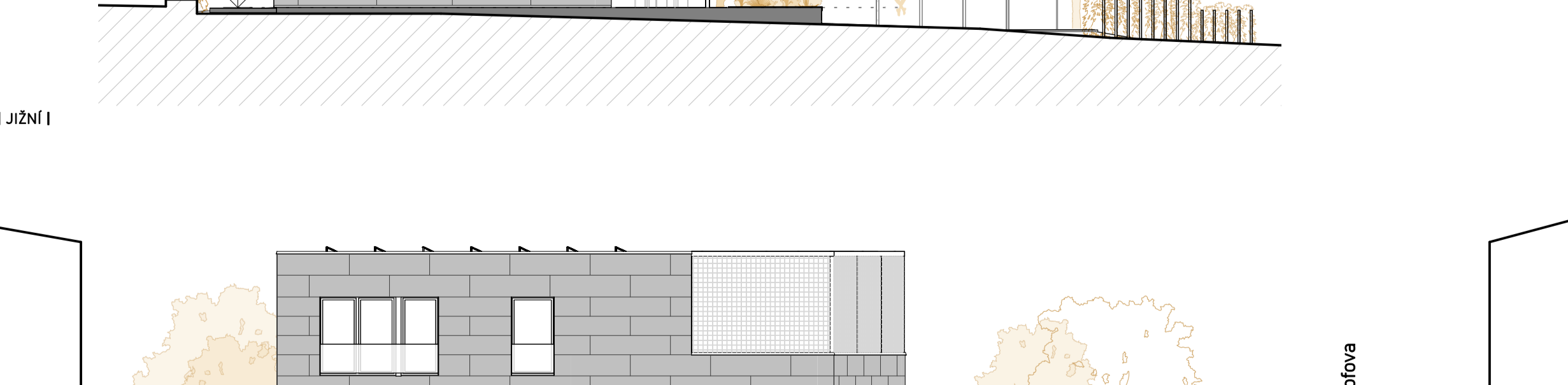
I 1B I



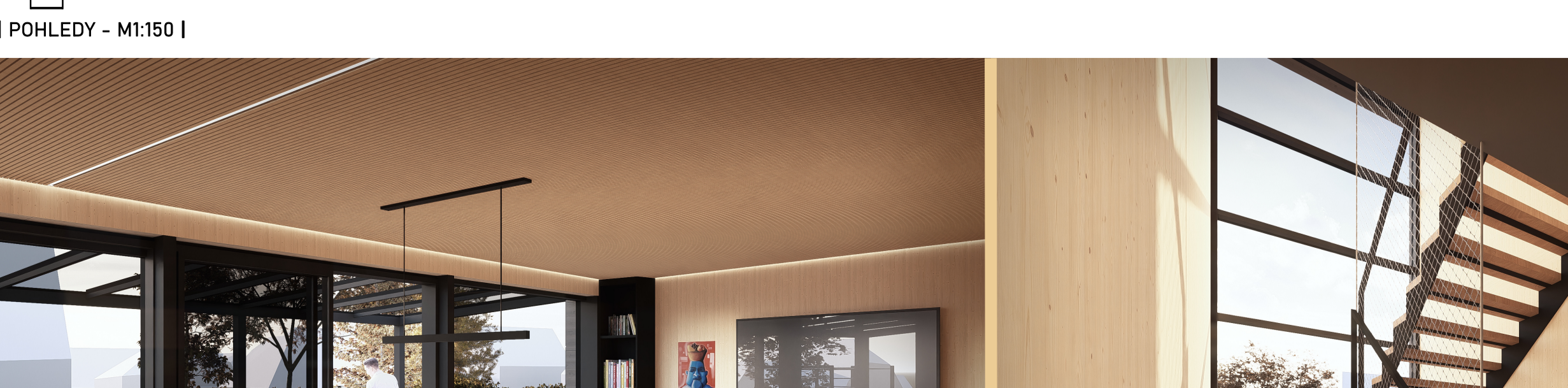
I 1C I



I 1D I



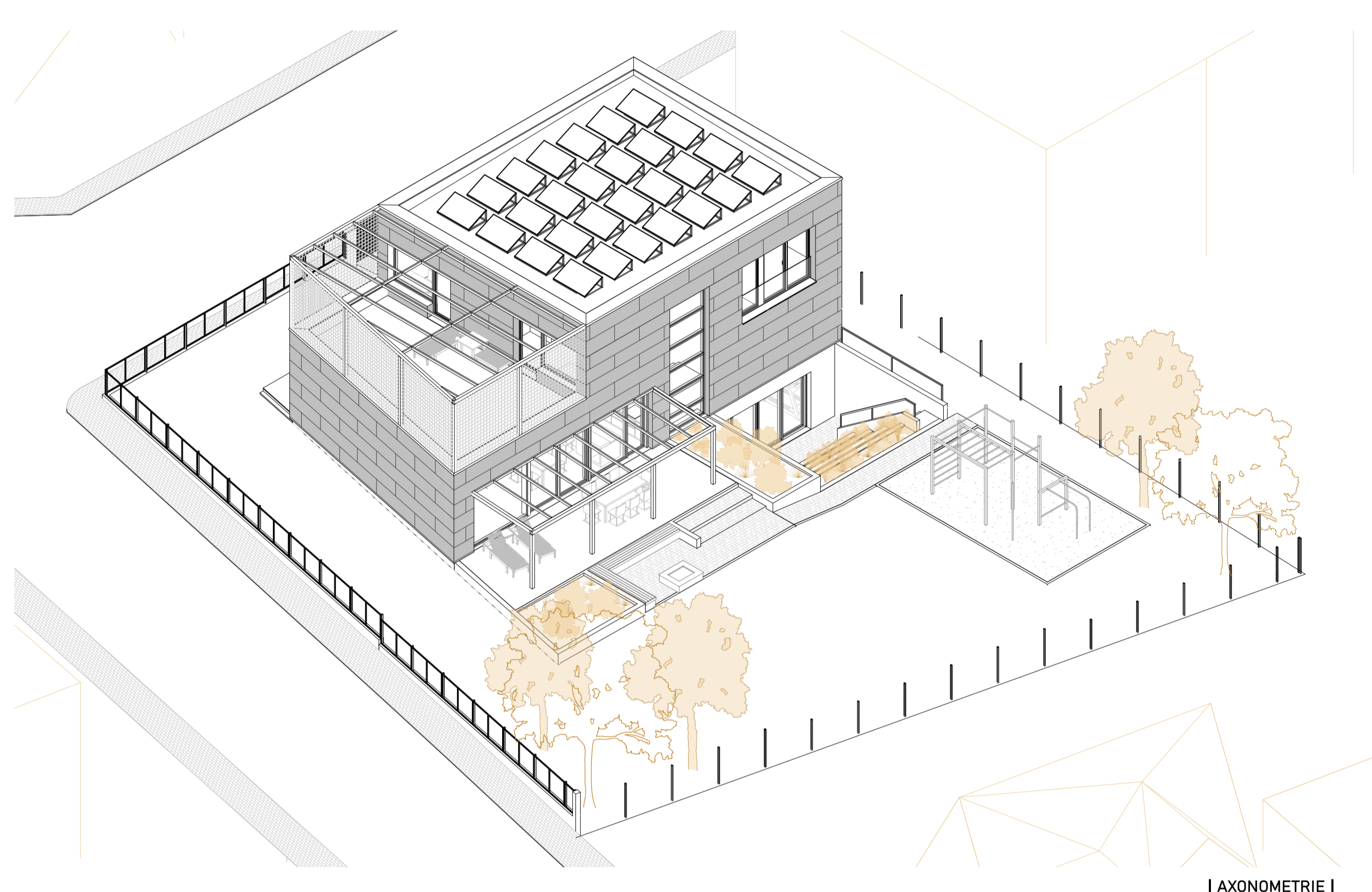
I 1E I



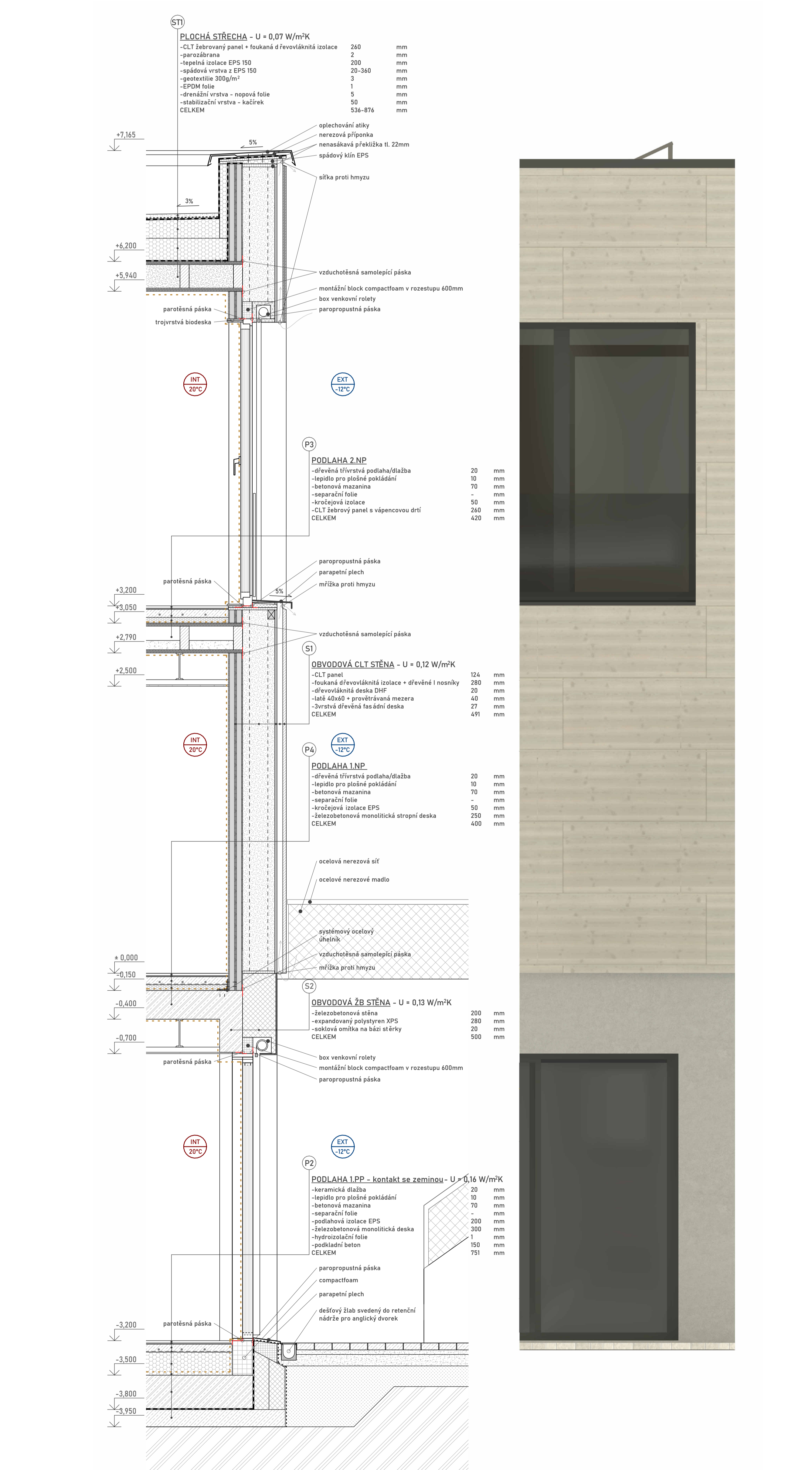
I 1F I



I 1G I



I AXONOMETRIE I



I KOMPLEXNÍ REZNY - M1:20 I



I 1H I



I 1I I

