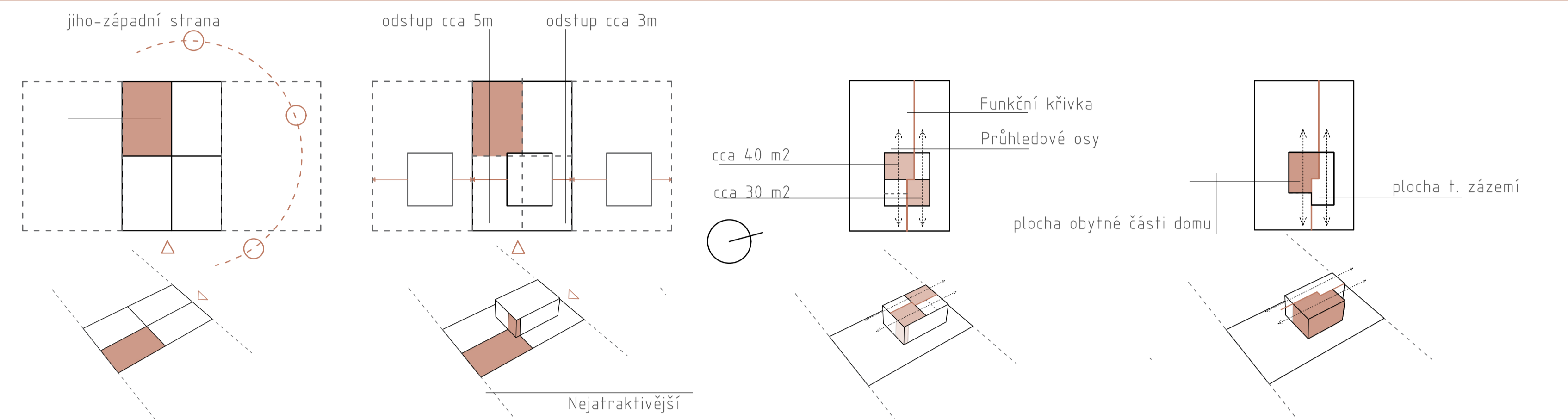


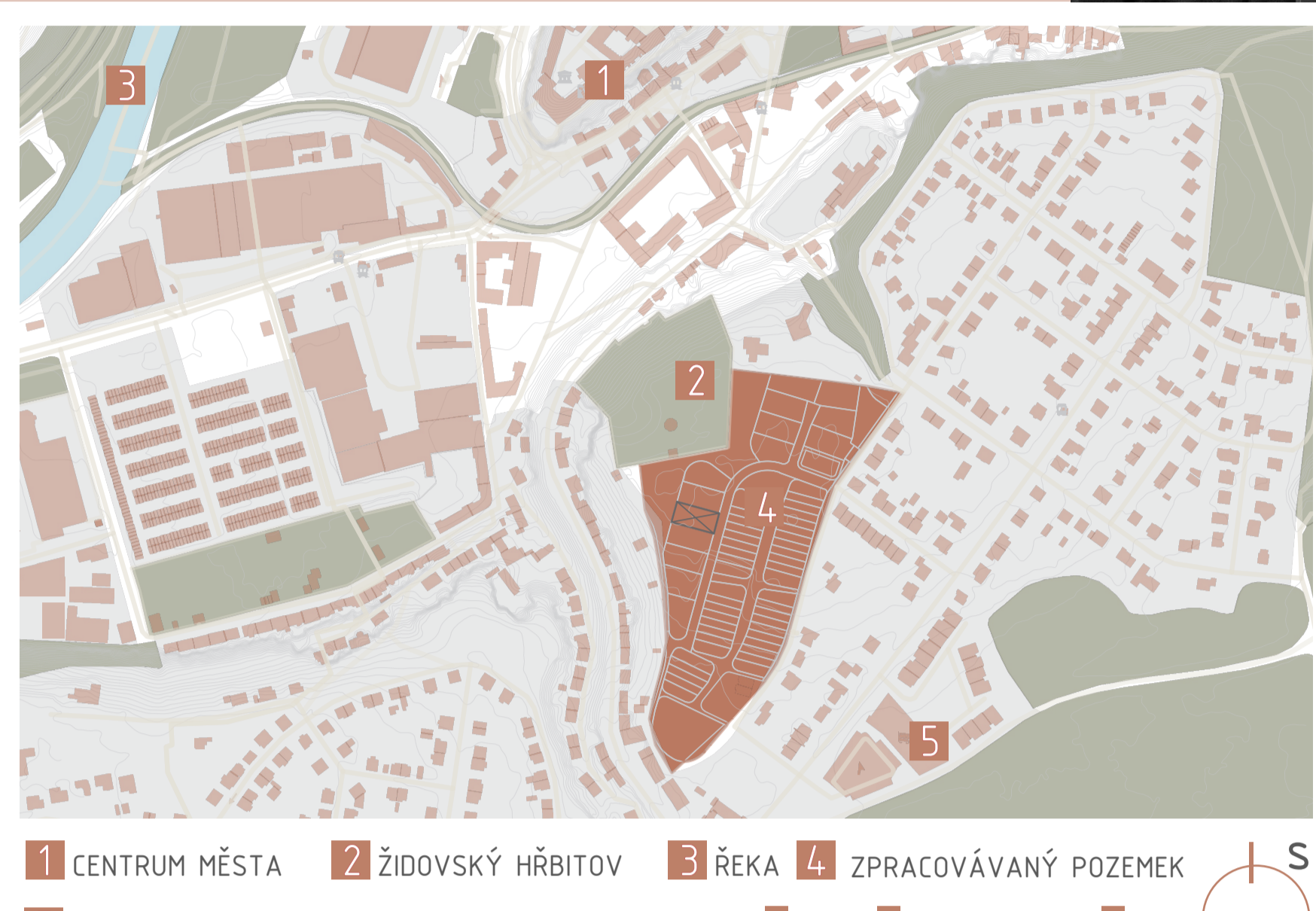


RODINNÝ DŮM MLADÁ BOLESLAV

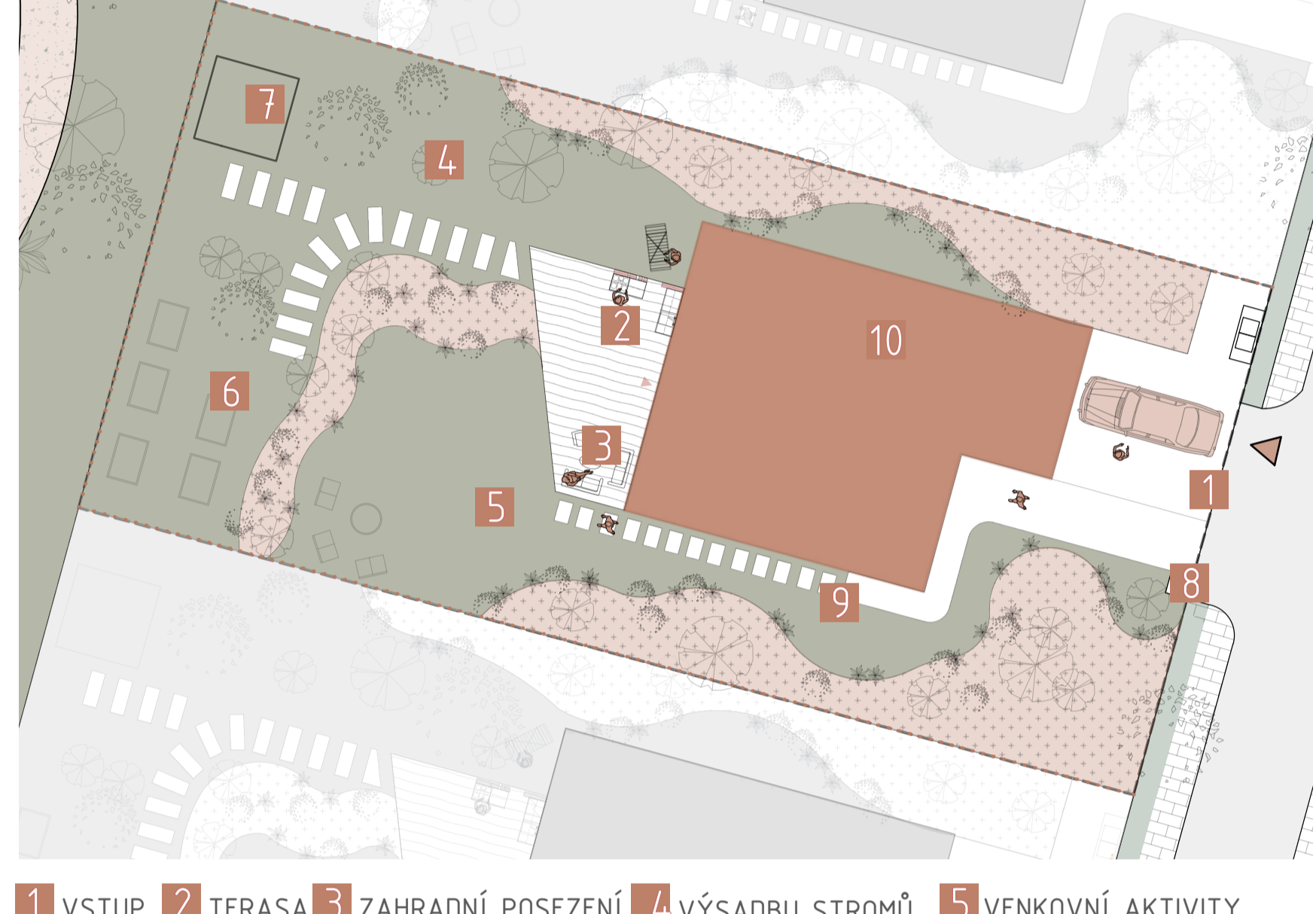
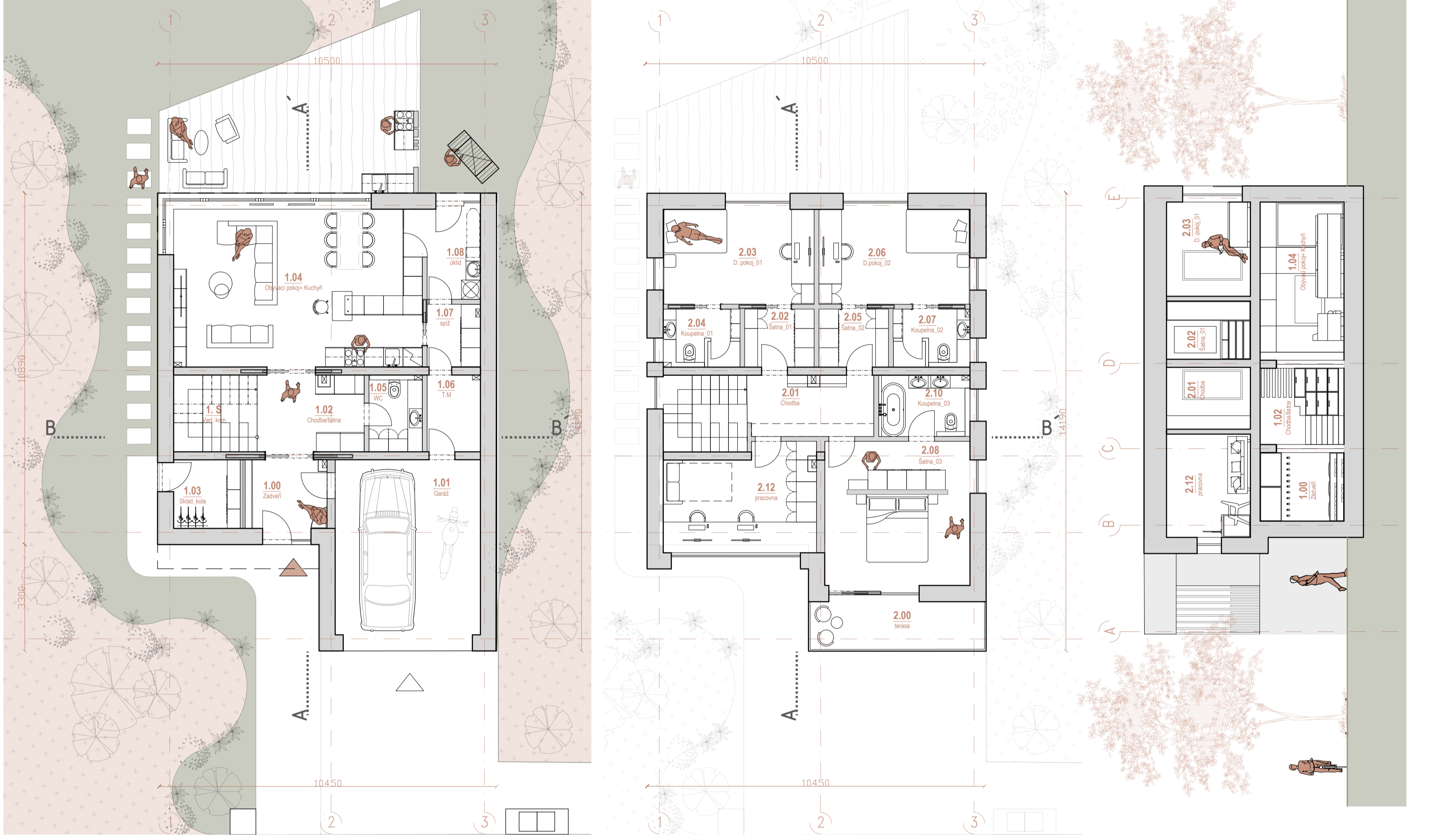
BPAA – BAKALÁŘSKÁ PRÁCE LS 2025/2026
Katedra architektury Fsv ČVUT v Praze A+S
Vedoucí: ING. ARCH. EVA LINHARTOVÁ
KOCOUREK ŠTĚPÁN



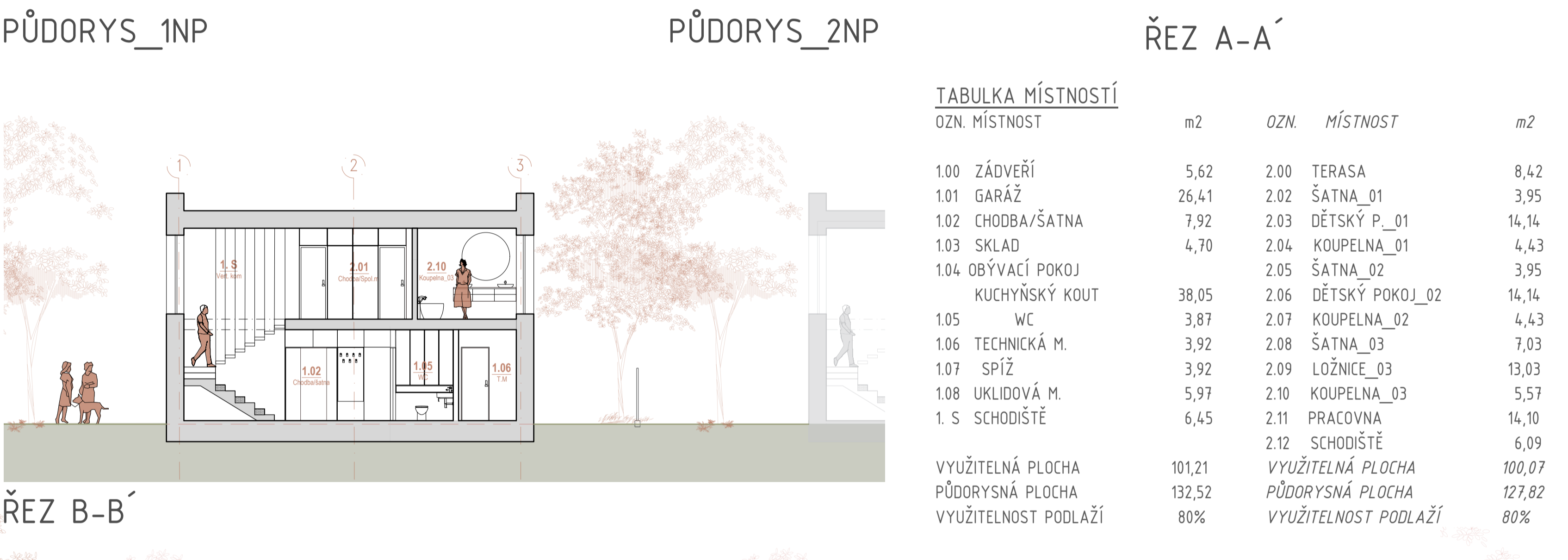
KONCEPT
STUDIE 1:100
Tento rodinný dům vytváří zázemí, ve kterém může rodina „zapomenout na starosti a užít si života“.
Lvi král (The Lion King), 1994, píseň Hakuna Matata.



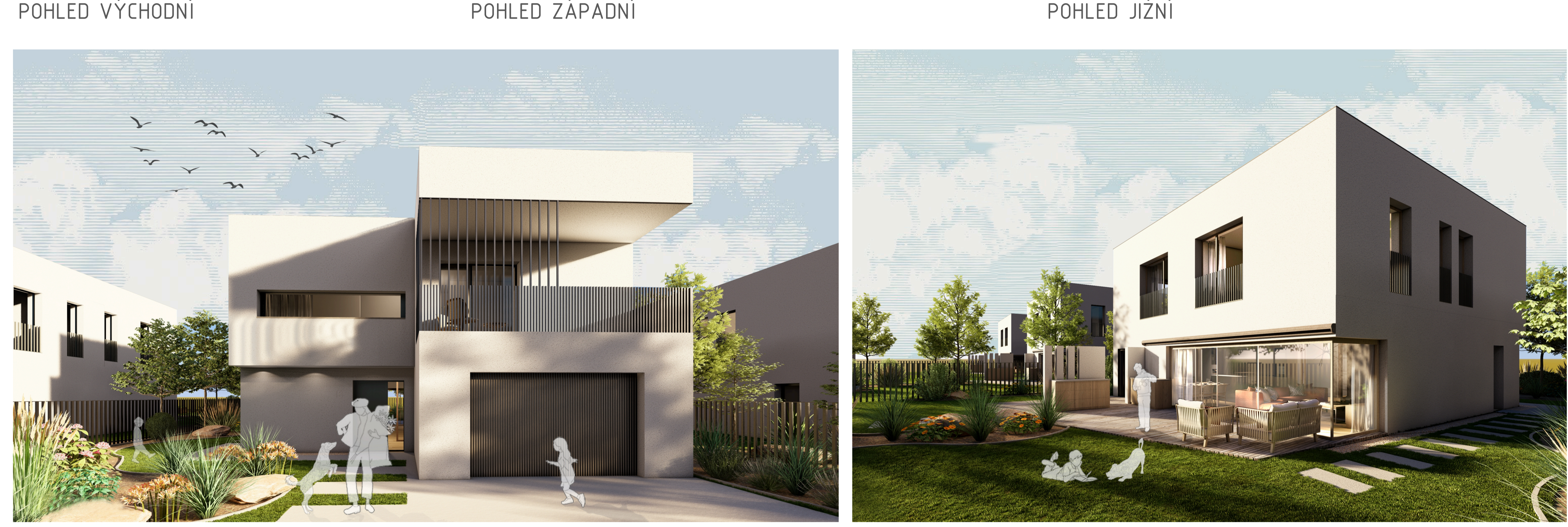
SITUACE ŠIRŠÍCH VZTAHŮ 1:5000
1 CENTRUM MĚSTA 2 ŽIDOVSKÝ HRBITOV 3 ŘEKA 4 ZPRACOVÁVANÝ POZEMEK 5 NEJBLIŽŠÍ OBCHODNÍ VYBAVENOST



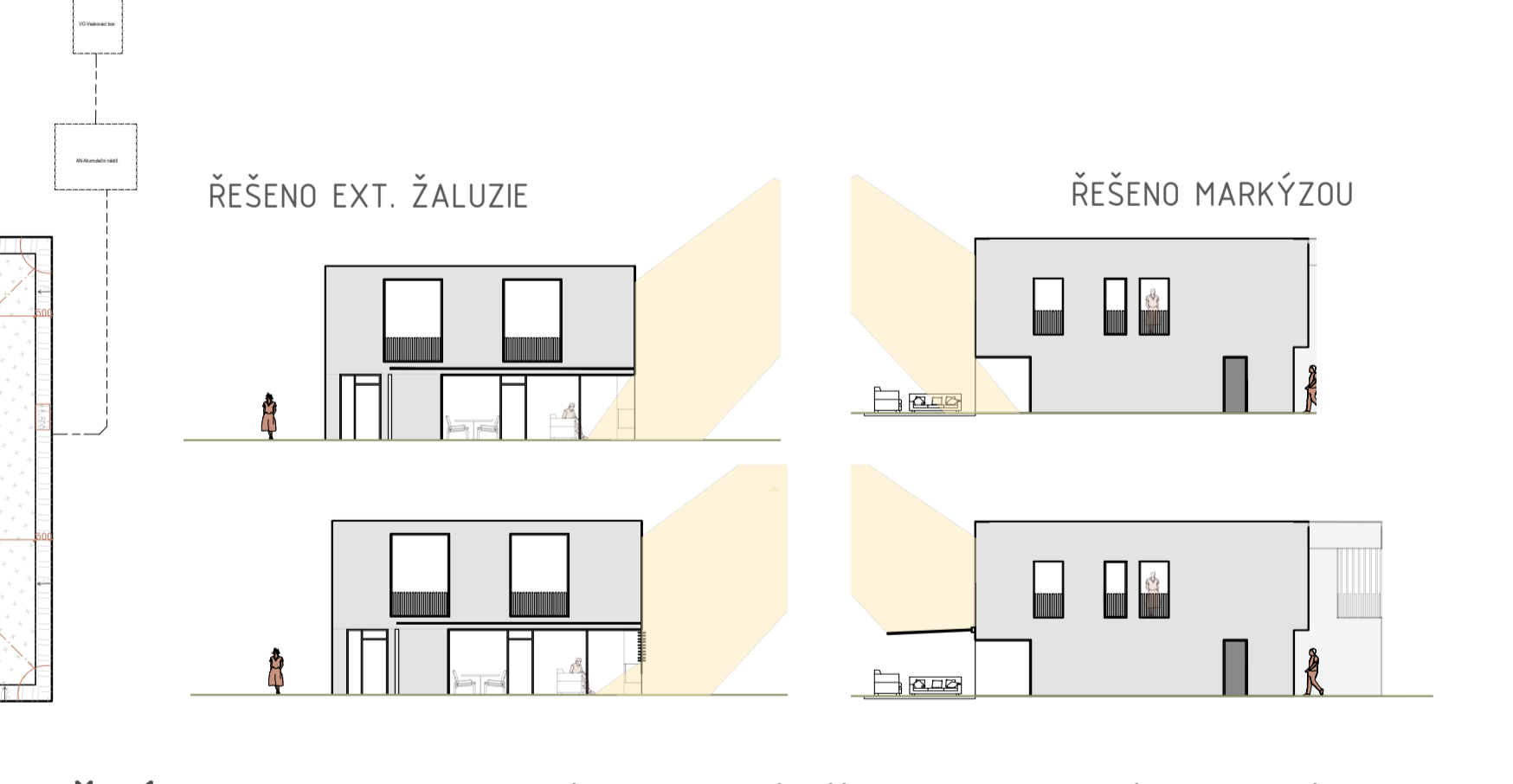
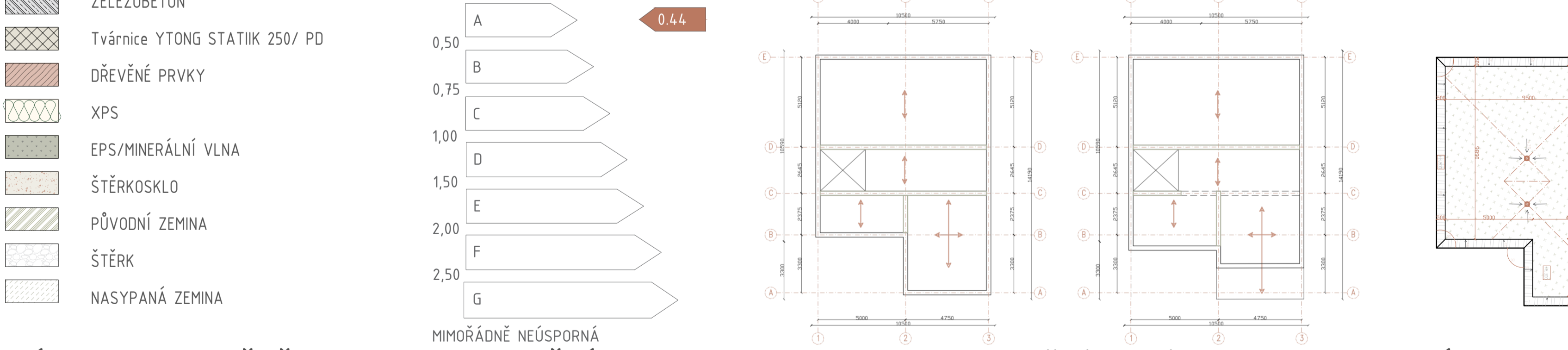
ARCHITEKTONICKÁ SITUACE 1:200
1 VSTUP 2 TERASA 3 ZAHRADNÍ POSEZENÍ 4 VÝSADBU STROMŮ 5 VENKOVNÍ AKTIVITY 6 VYVÝŠENÉ ZÁHONY 7 ZAHRADNÍ DOMEK 8 POPELNICE 9 VSTUP DO „SKLADU“ 10 RODINNÝ DŮM



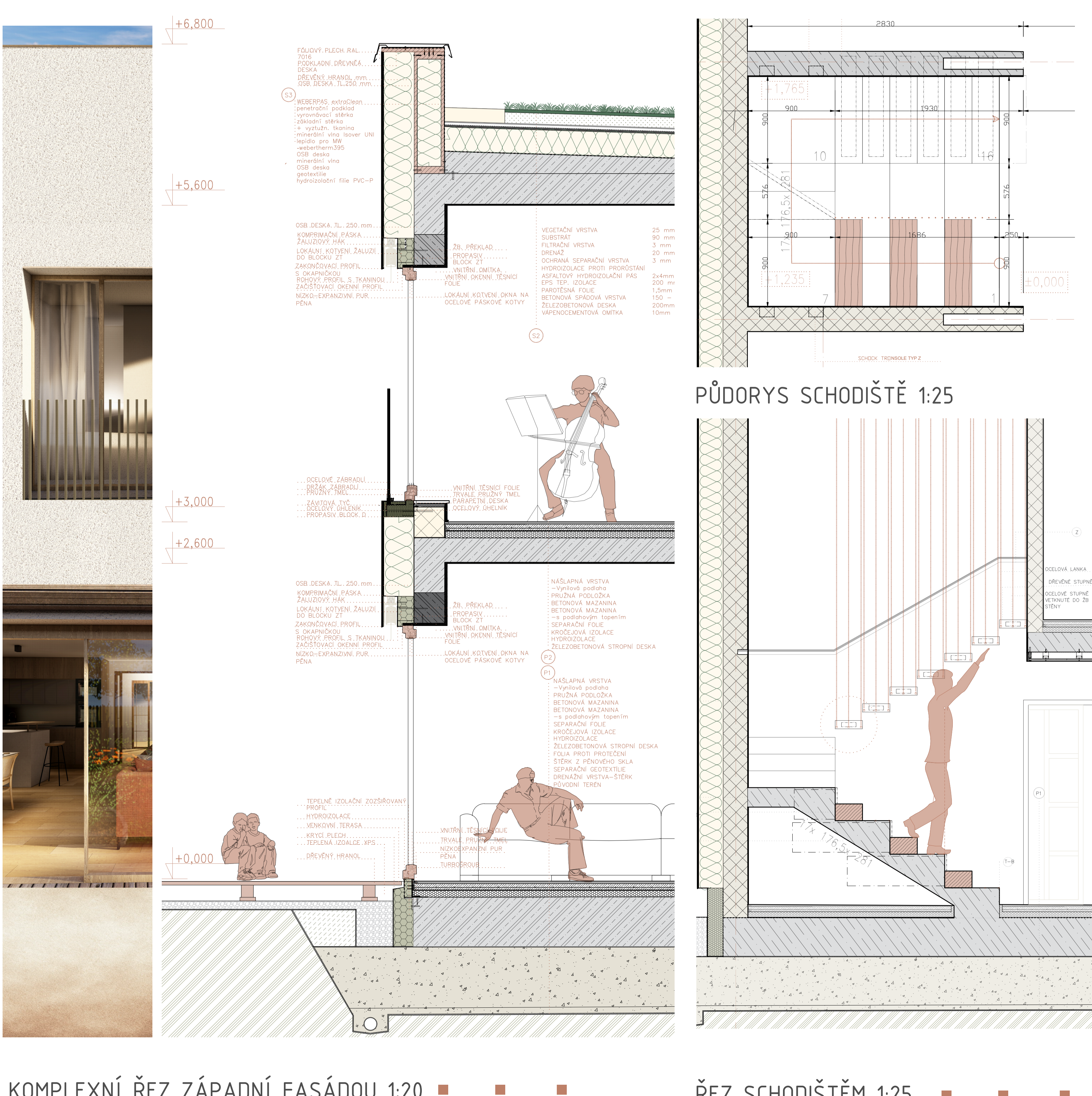
AXONOMETRIE



VYBRANÁ TECHNICKÁ ČÁST



VÝKRES SCHODIŠTĚ 1:25 ■ ENERĚ. ŠTĚPĚK BUDOVY ■ KONSTRUKČNÍ SCHÉMA 1:200 ■ SCHÉMA ODVODNĚNÍ 1:200 ■ SCHÉMA STÍNĚNÍ (JIHO-ZÁPADNÍ)



KOMPLEXNÍ ŘEZ ZÁPADNÍ FASÁDOU 1:20 ■ 0m ■ 0,5m ■ 1m
ŘEZ SCHODIŠTĚM 1:25 ■ 0m ■ 0,5m ■ 1m