

STUDENTSKÉ BYDLENÍ PÍSEK

urbanistické řešení

Projekt navazuje na širší urbanistickou koncepci rozvoje území a hledá podobu současného městského domu, který kombinuje ubytovací funkci s komunitním, studijním, sportovním a veřejným zázemím. Cílem návrhu není pouze vytvoření kapacity pro studentské ubytování, ale také začlenění objektu do struktury nové čtvrti tak, aby podporoval její obytnost, prostupnost a každodenní život.

Architektonický koncept vychází z principu městského bloku s aktivním parterem a chráněným vnitroblokem. Objekt svým objemem doplňuje uliční prostor a současně vytváří vnitřní pobytové prostředí určené pro byvatele domu. Parter je navržen jako otevřená vrstva domu, která propojuje studentské bydlení s městem prostřednictvím kavárny, komerčních jednotek, fitness, lobby s recepcí a dalších společných funkcí. Vnitroblok slouží jako komunitní centrum objektu s možností setkávání, odpočinku, sportu a pořádání společných akcí.

Ubytovací podlaží jsou koncipována tak, aby kromě samotných ubytovacích buněk nabízela také sdílené studijní a odpočinkové prostory. Návrh pracuje s různými úrovněmi soukromí a sdílení – od individuálního pokoje přes společné prostory na patře až po vnitroblok a veřejný parter. Od šestého nadzemního podlaží se hmota objektu ustupuje a člení do tří částí, čímž vznikají pobytové střešní terasy využitelné pro rekreaci, studium a cvičení. Studentské bydlení je v návrhu chápáno jako součást města, nikoli jako izolovaný ubytovací objekt. Dům má přispívat k životní nové čtvrti, vytvářet kvalitní prostředí pro studenty a zároveň nabídnout prostory, které podporují komunitní život, sociální vazby a propojení s okolním veřejným prostorem.

architektonické řešení

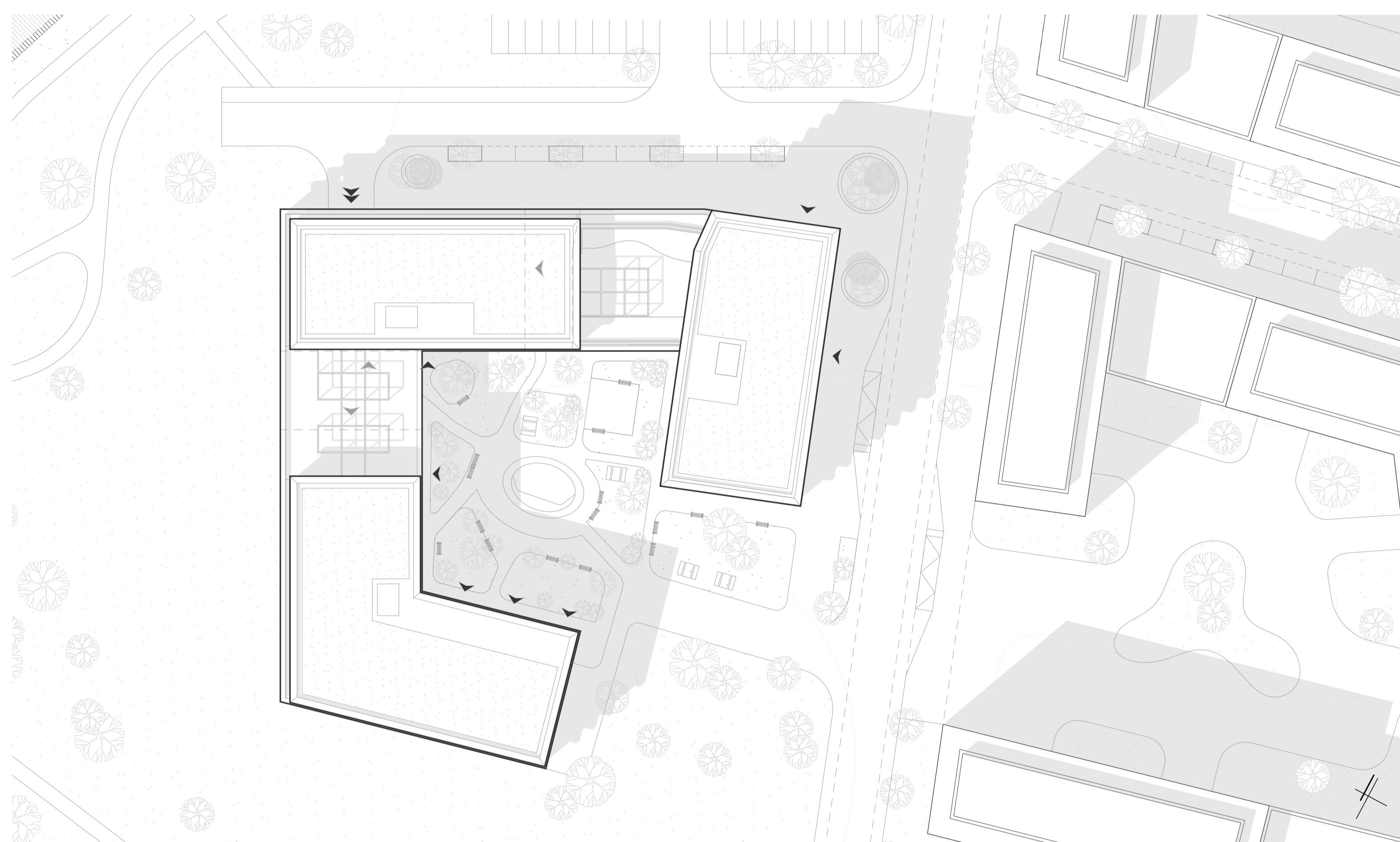
Návrh studentského bydlení v nové městské čtvrti Písku vychází z myšlenky propojení bydlení, studia, komunity a města. Objekt není navržen pouze jako ubytovací kapacita, ale jako živý městský dům, který studentům poskytuje zázemí pro každodenní život a zároveň aktivně vstupuje do veřejného prostoru nové čtvrti.

Základní hmotové řešení vychází z městského bloku. Objekt svým tvarem vymezuje chráněný vnitroblok, který se stává hlavním společným venkovním prostorem obyvatel. Parter je navržen jako otevřený – obsahuje komerční provoz, kavárnu, fitness, lobby s recepcí a další společné funkce. Díky tomu dům komunikuje s okolním městem a nepůsobí jako uzavřený areál.

Ubytovací část je umístěna ve vyšších podlažích. Jednotlivá podlaží jsou doplněna o společné studovny, odpočinkové zóny a sdílené pobytové prostory, které podporují neformální setkávání studentů. Dům tak nabízí různé stupně soukromí – od individuálního pokoje přes sdílené prostory na patře až po komunitní vnitroblok a veřejný parter.

Hmota objektu je od šestého podlaží ustoupena a rozdělena do tří částí. Narožní část A tvoří nejvyšší bod objektu s osmi nadzemními podlažími, zatímco části B a C navazují nižší výškovou hladinou. Ustupující podlaží vytvářejí pobytové střešní terasy určené k rekreaci, studiu, cvičení a výhledu do okolí. Návrh tím reaguje na měřítko nové městské čtvrti a současně vytváří různorodé venkovní prostory pro byvatele.

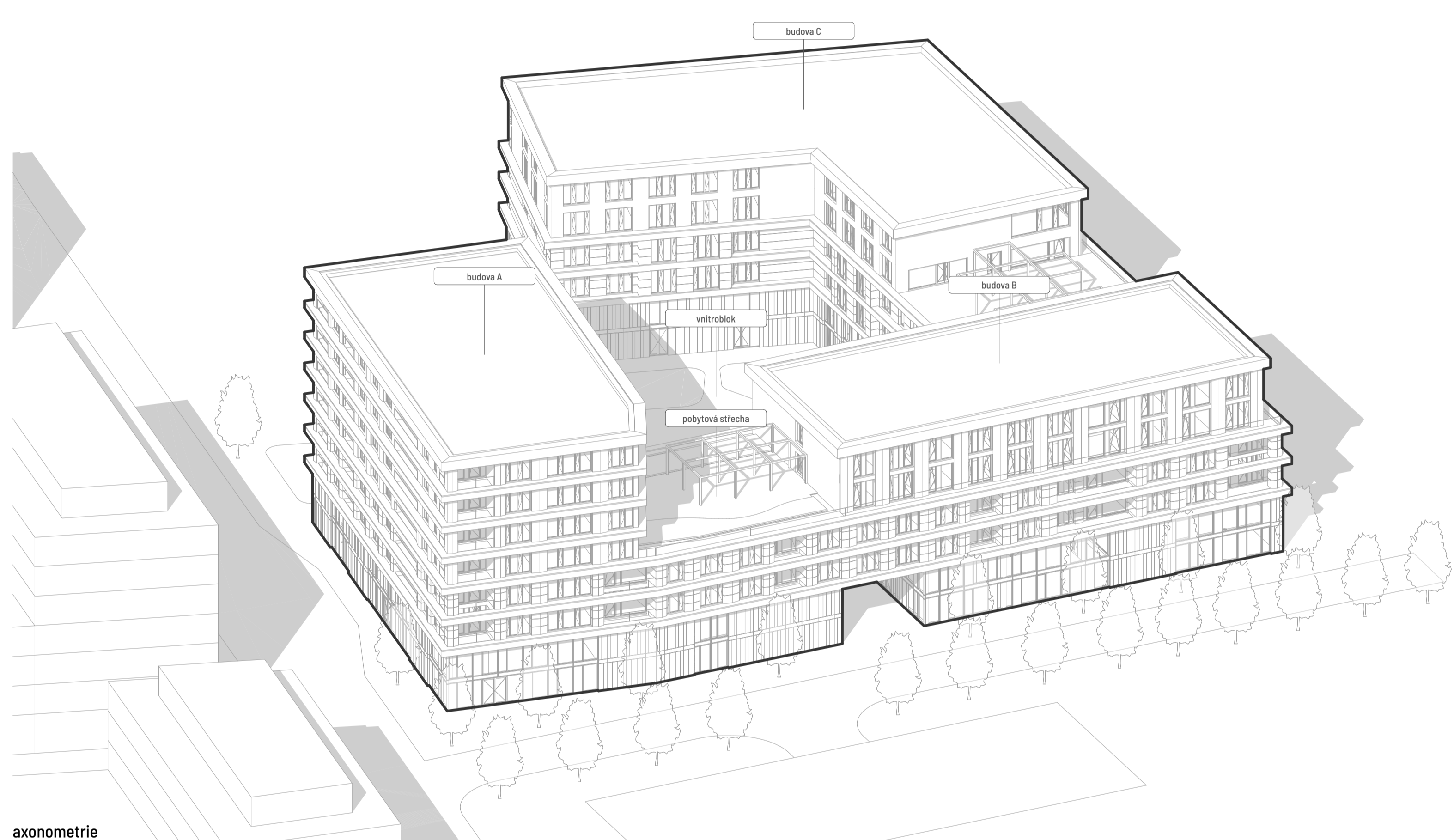
Hlavní princip návrhu lze shrnout jako městský blok s komunitním srdcem – dům je navenek součástí města, uvnitř poskytuje chráněné prostředí pro studentský život.



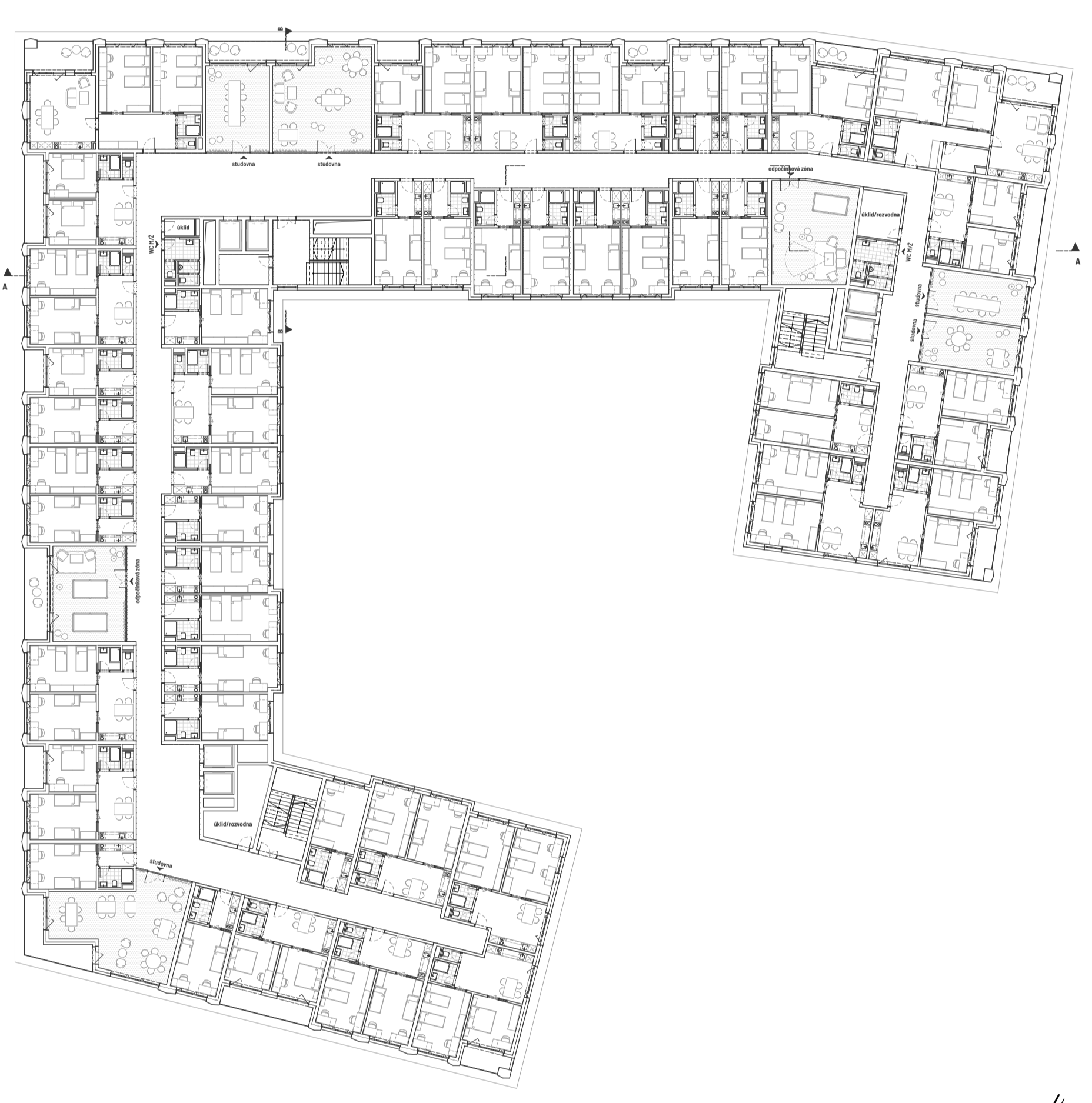
architektonická situace | 1:500



půdorys vstupního podlaží | 1:350



axonometrie



půdorys 3.NP | 1:350



pohled na zastávku



pohled severní | 1:350



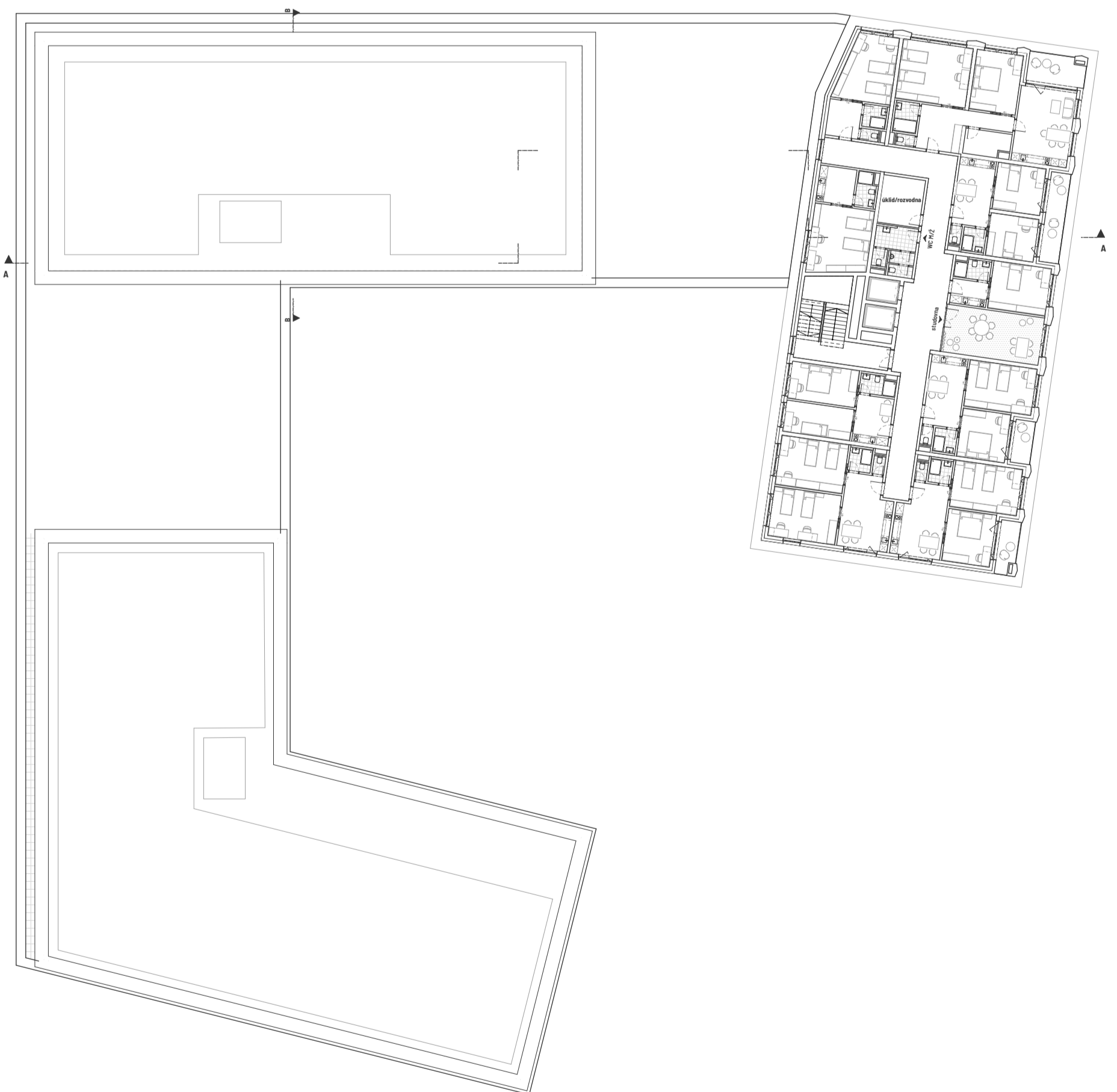
půdorys 5.NP - pobytová střeška | 1:350



pohled na nároží



pohled východní | 1:350



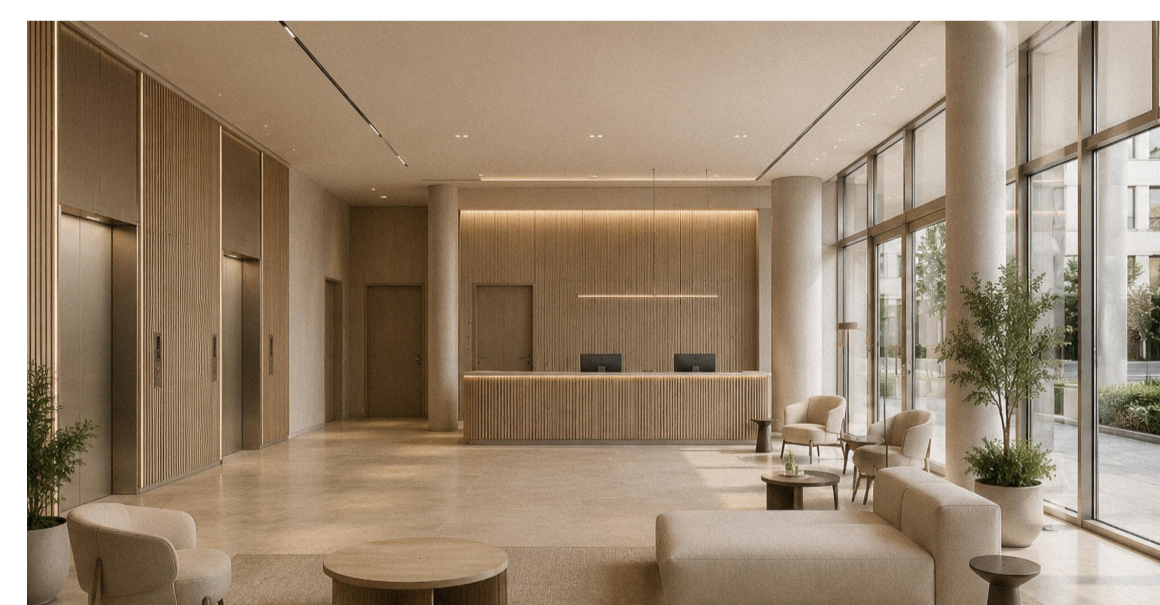
půdorys 7.NP | 1:350



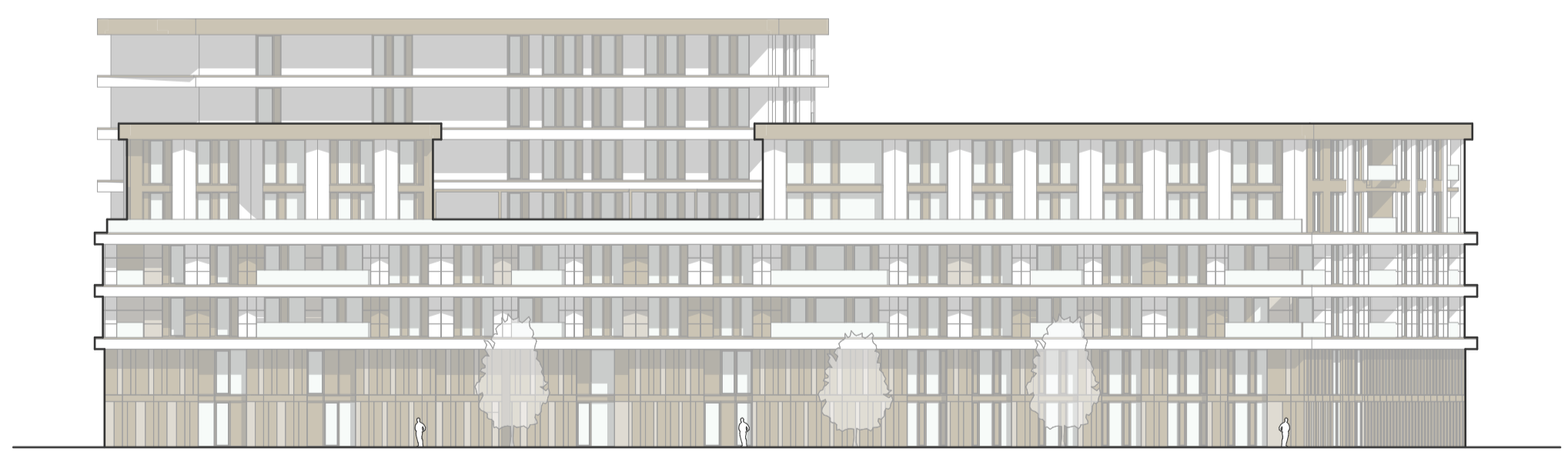
vnitroblok



pohled jižní | 1:350



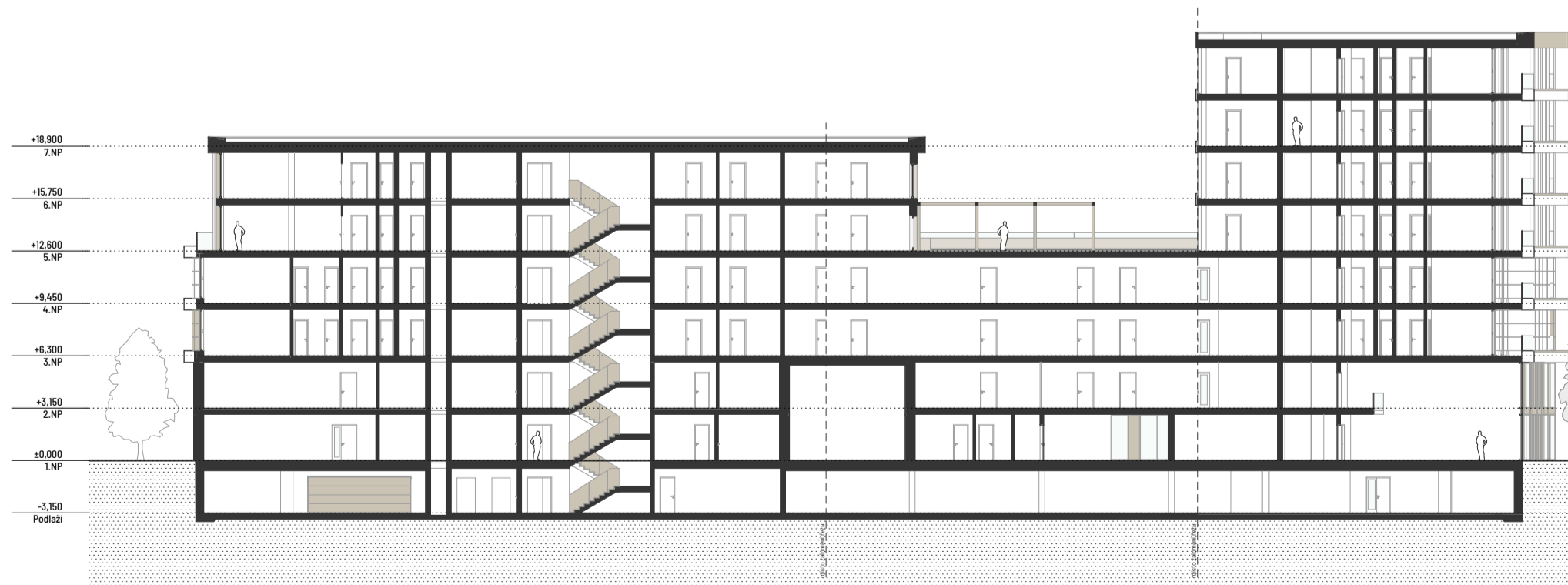
interiér vstupní lobby



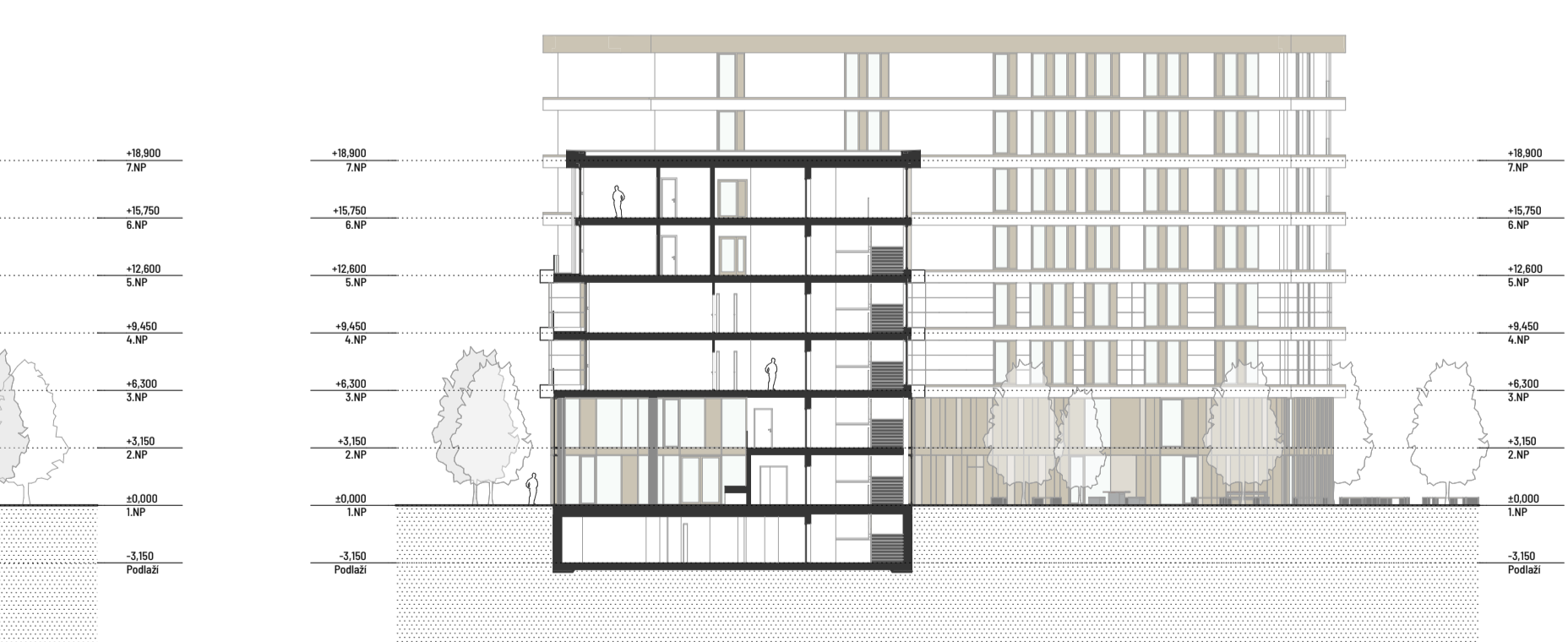
pohled západní | 1:350



interiér vstupní lobby



řez podélný A-A | 1:350



řez příčný B-B | 1:350



interiér ubytovacích jednotek



interiér ubytovacích jednotek

půdorys ubytovacích jednotek | 1:75



STUDENTSKÉ BYDLENÍ PÍSEK

díplomová práce

Bc. Nhat Anh Le

vedoucí práce: doc. Ing. arch. Petr Šíkola, Ph.D.

FSv ČVUT | A+S | LS 2025/2026