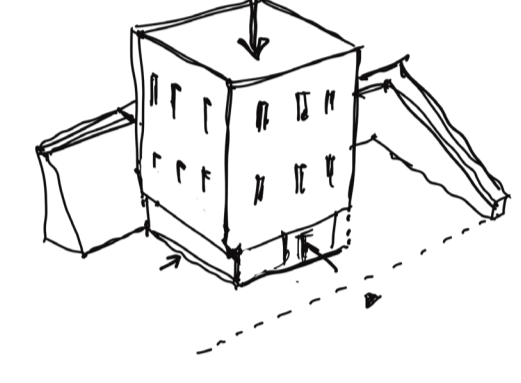




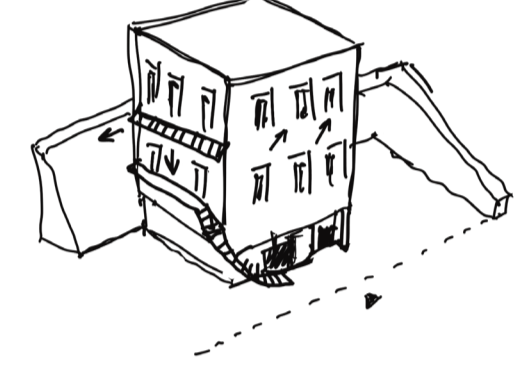
Genius Loci mělo návrhu se stala atmosféra vlt z 20. let 20. století, která evokuje hlubší a ukázněnější pocit návratu domů. Spíše než kopírováním forem se projekt zabývá zachycením tohoto klidu skrze přirozené propojení domu se zahradou, přírodě se světem a materiálu. Cílem bylo vytvořit samostatně působící prostor pro každodenní život a tvorbu nových vzpomínek, ve kterém se bude klient cítit stejně příjemně jako na návštěvě rodinné chaty.

Koncept vznikl ve třech fázích, počínaje základní formou reagováním atmosférou vlt z 20. let. Tuto tradiční formu jsem následně reinterpretoval do současnější architektonické jazyka pomocí moderních materiálů a minimalistických detailů. Klíčovým krokem pak bylo reagování dispozice samotným životem budoucích obyvatel. Všechny prostory, průhledy i propojení se zahradou jsou proto navrženy tak, aby přirozeně reagovaly na každodenní rituály a podporovaly rodinné příblyžky.

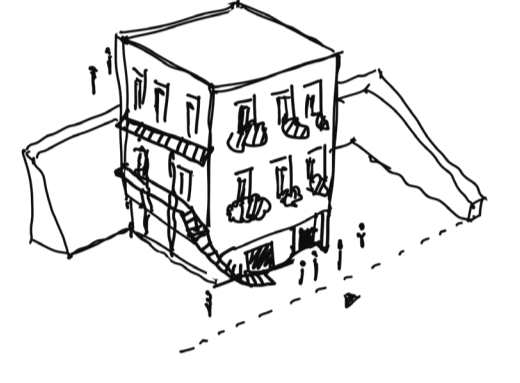
Umístění hmoty



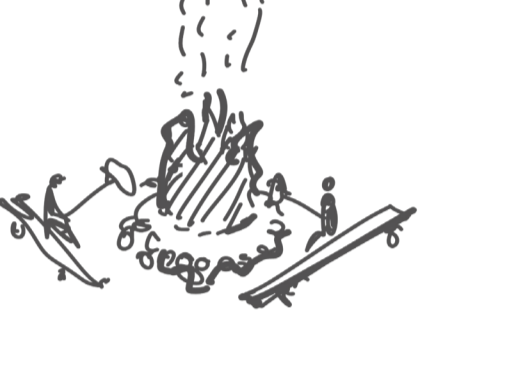
Reinterpretace architektury



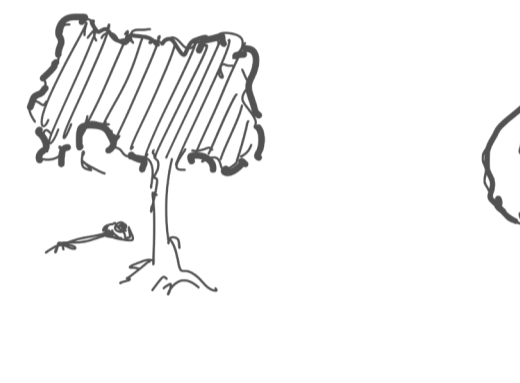
Přizpůsobení domu zájmu rodiny



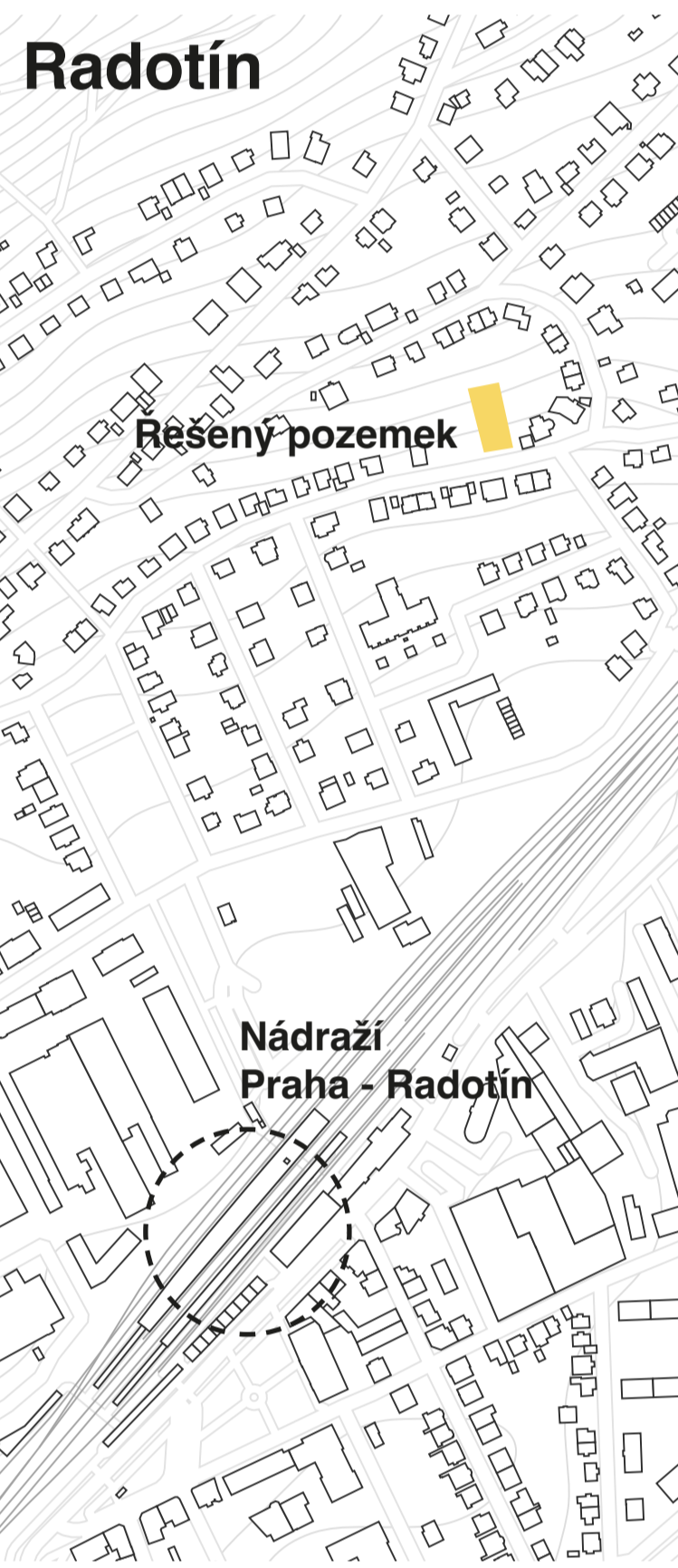
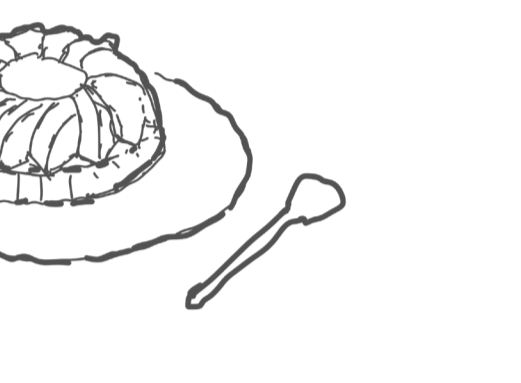
Opékání buřtů



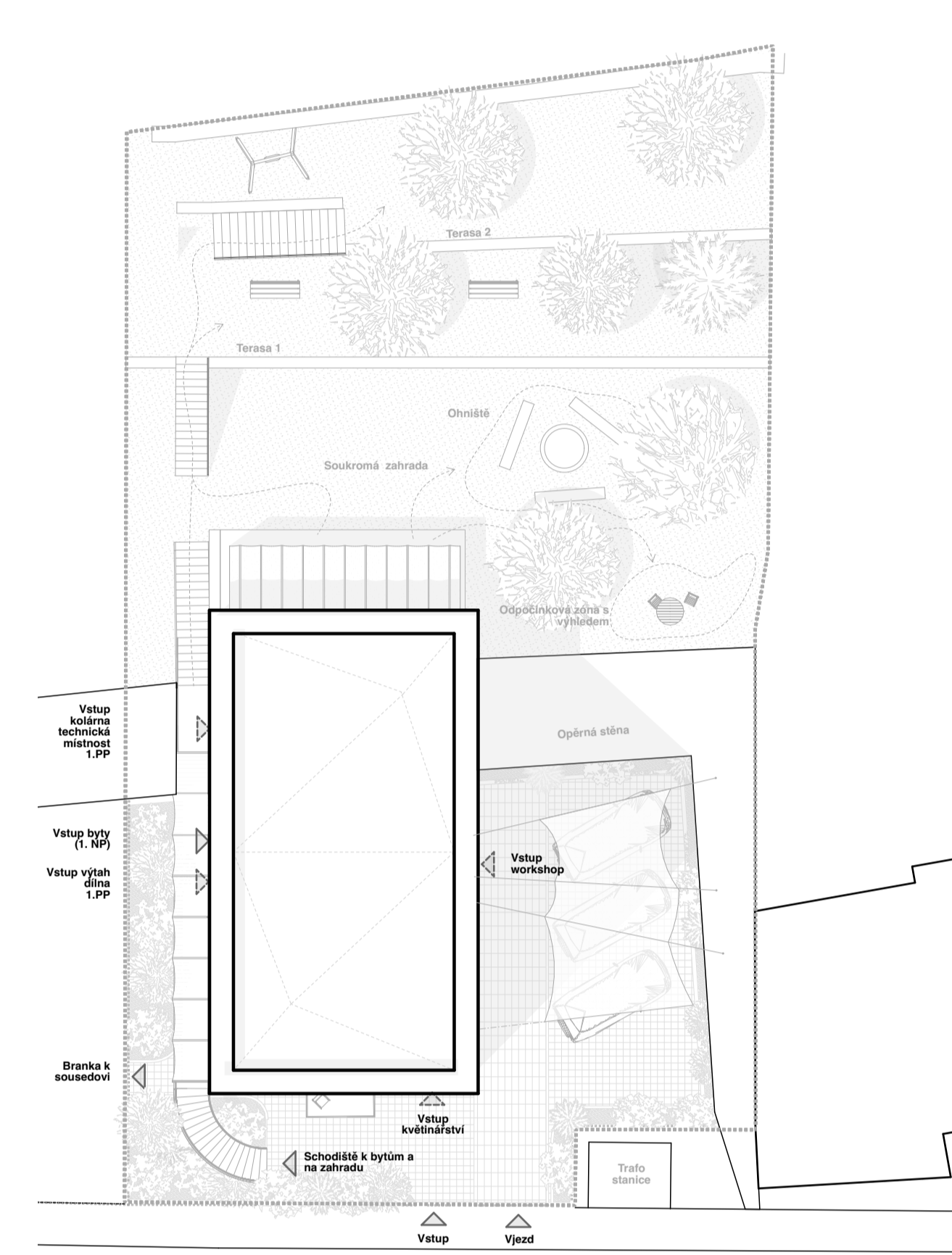
Ležení pod stromem



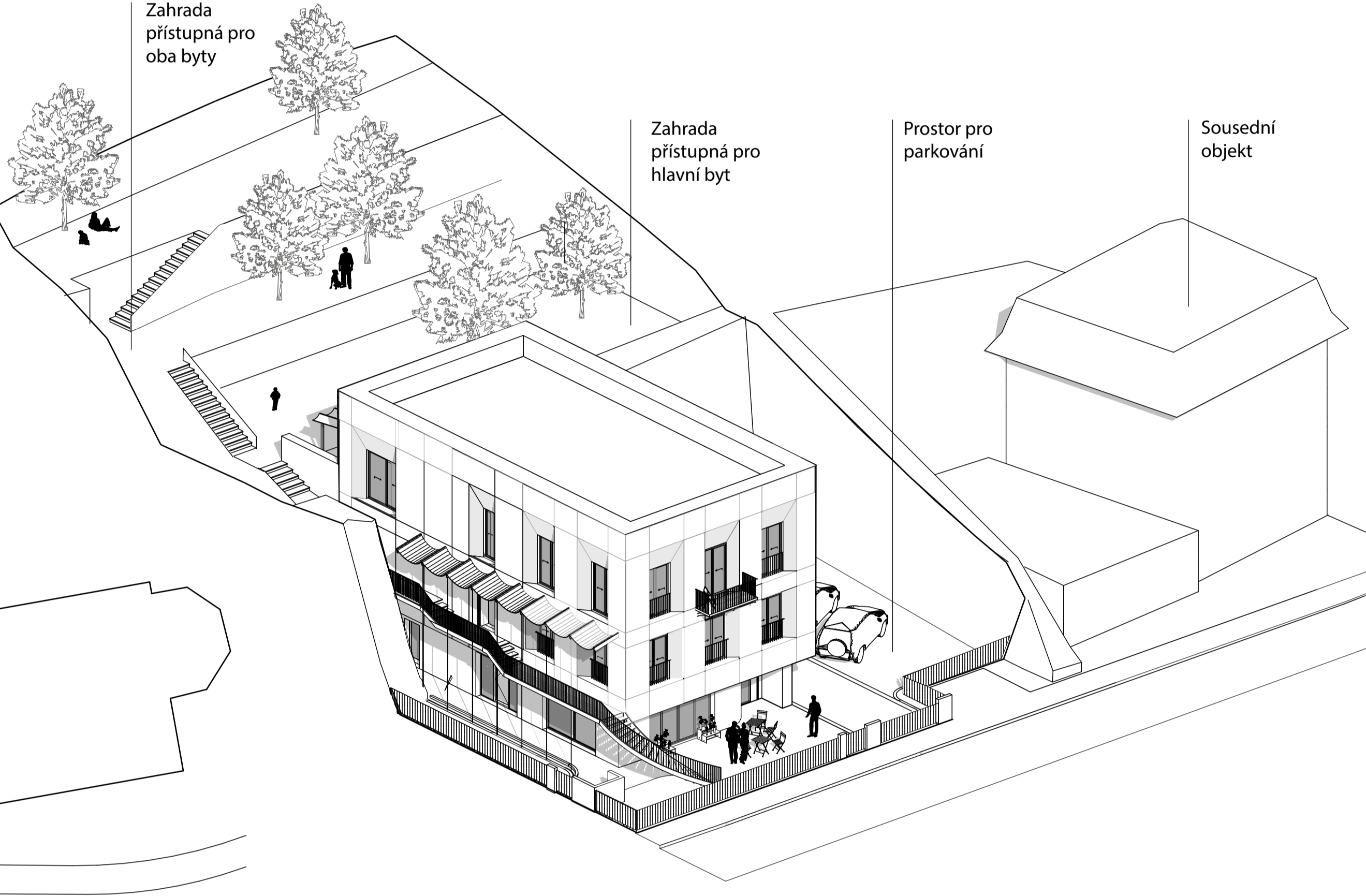
Čerstvá upečená bábovka



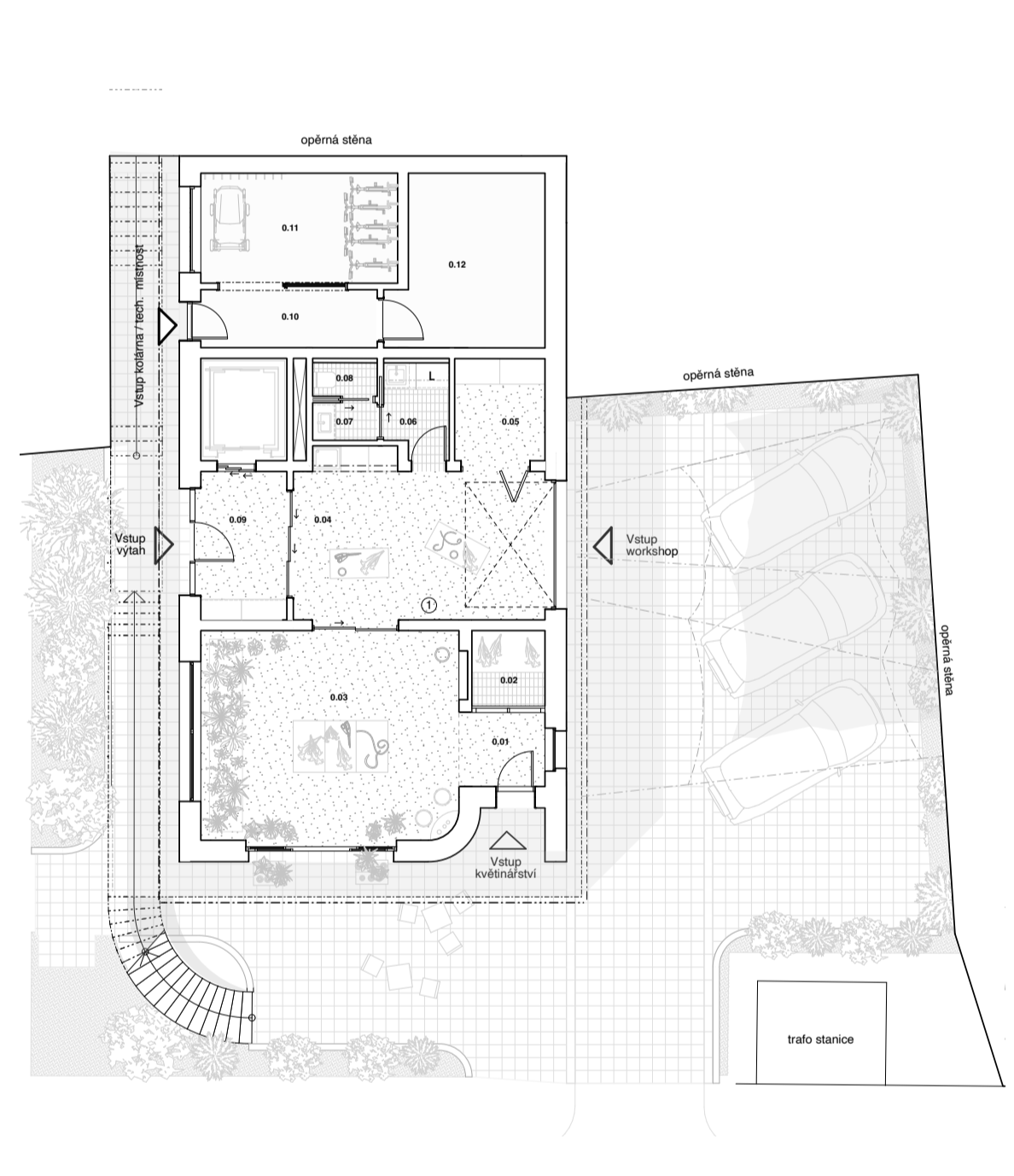
Situace širších vztahů M 1:3000



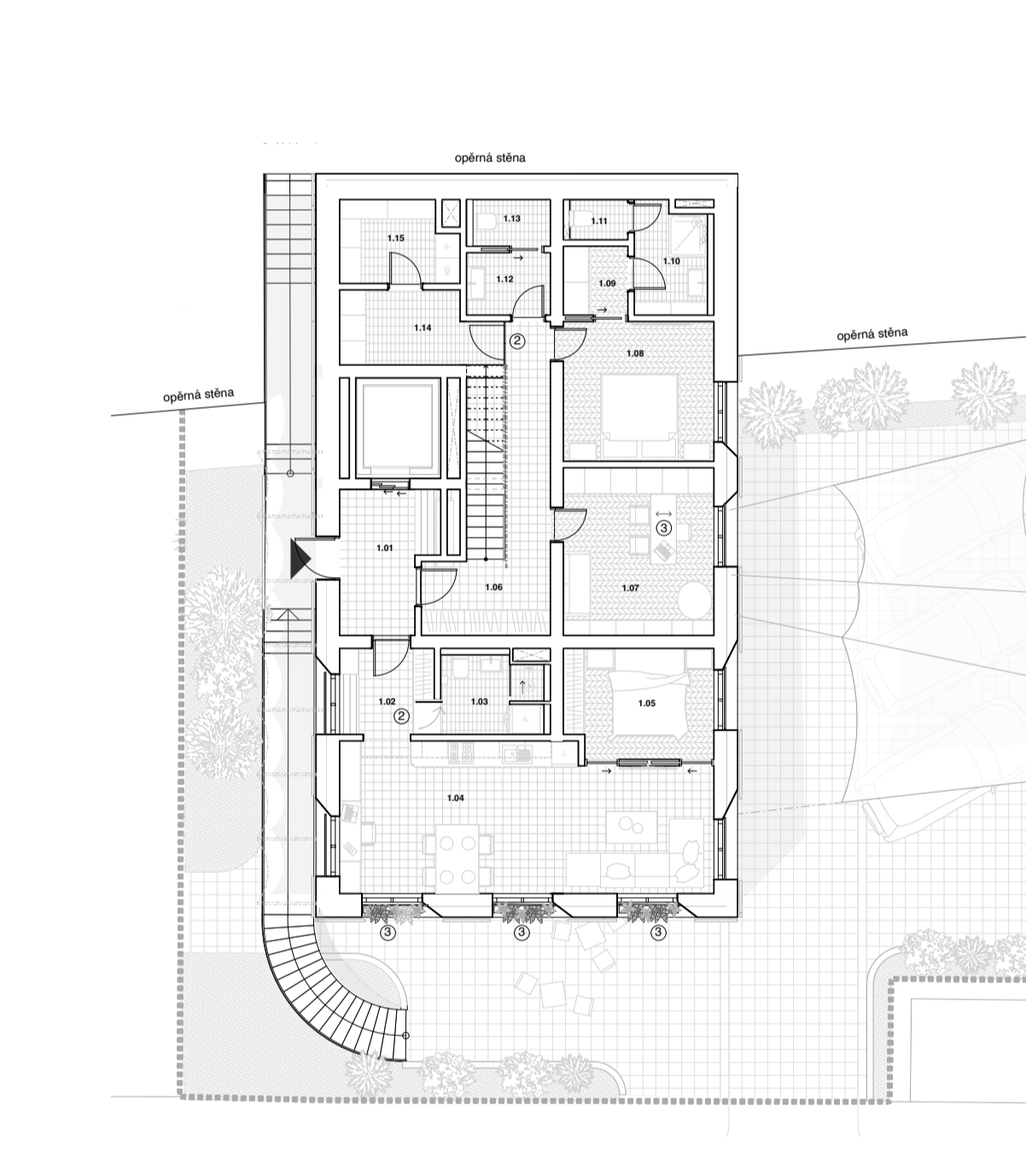
Architektonická situace



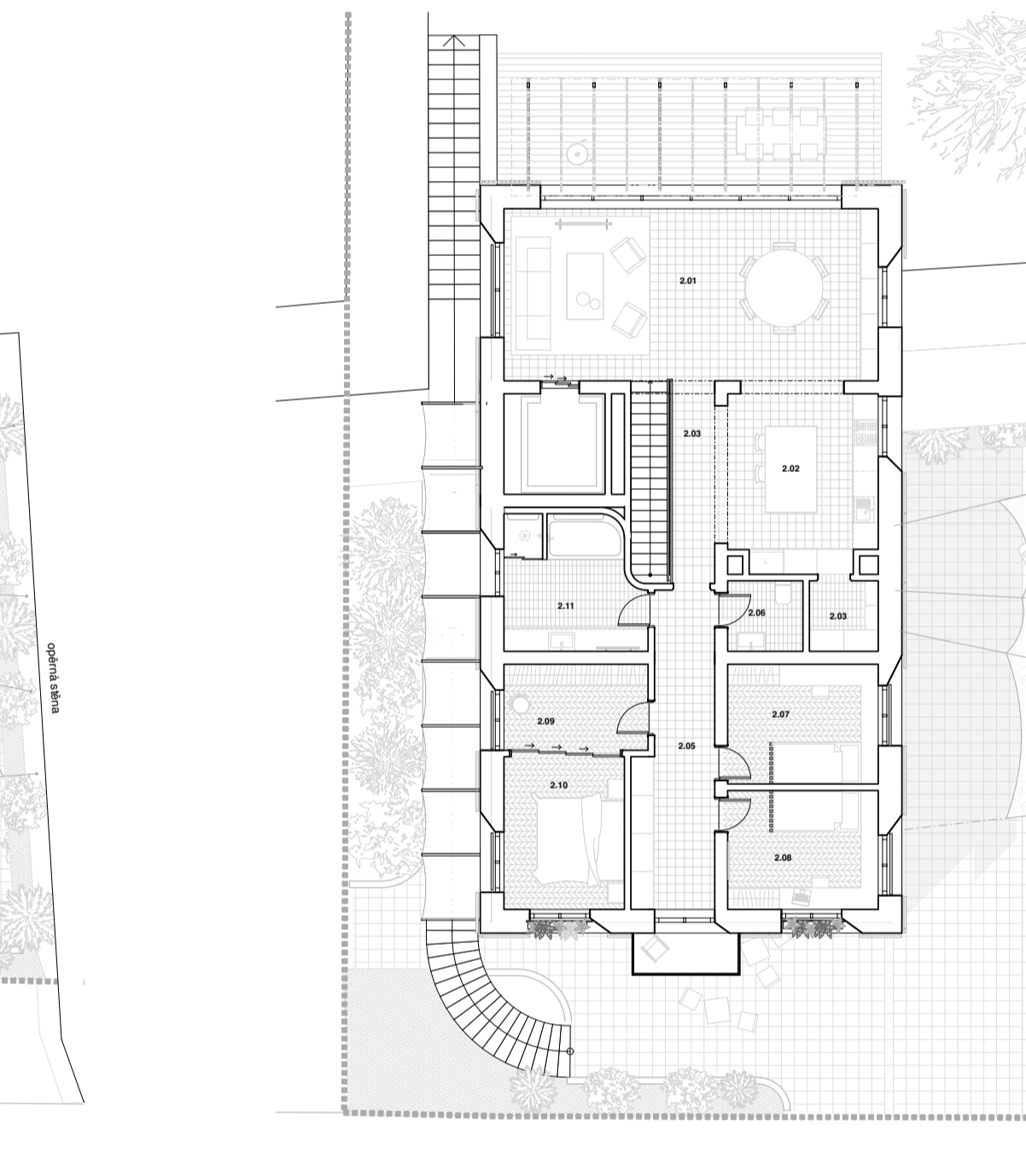
Architektonická axonometrie



Půdorys 1. PP



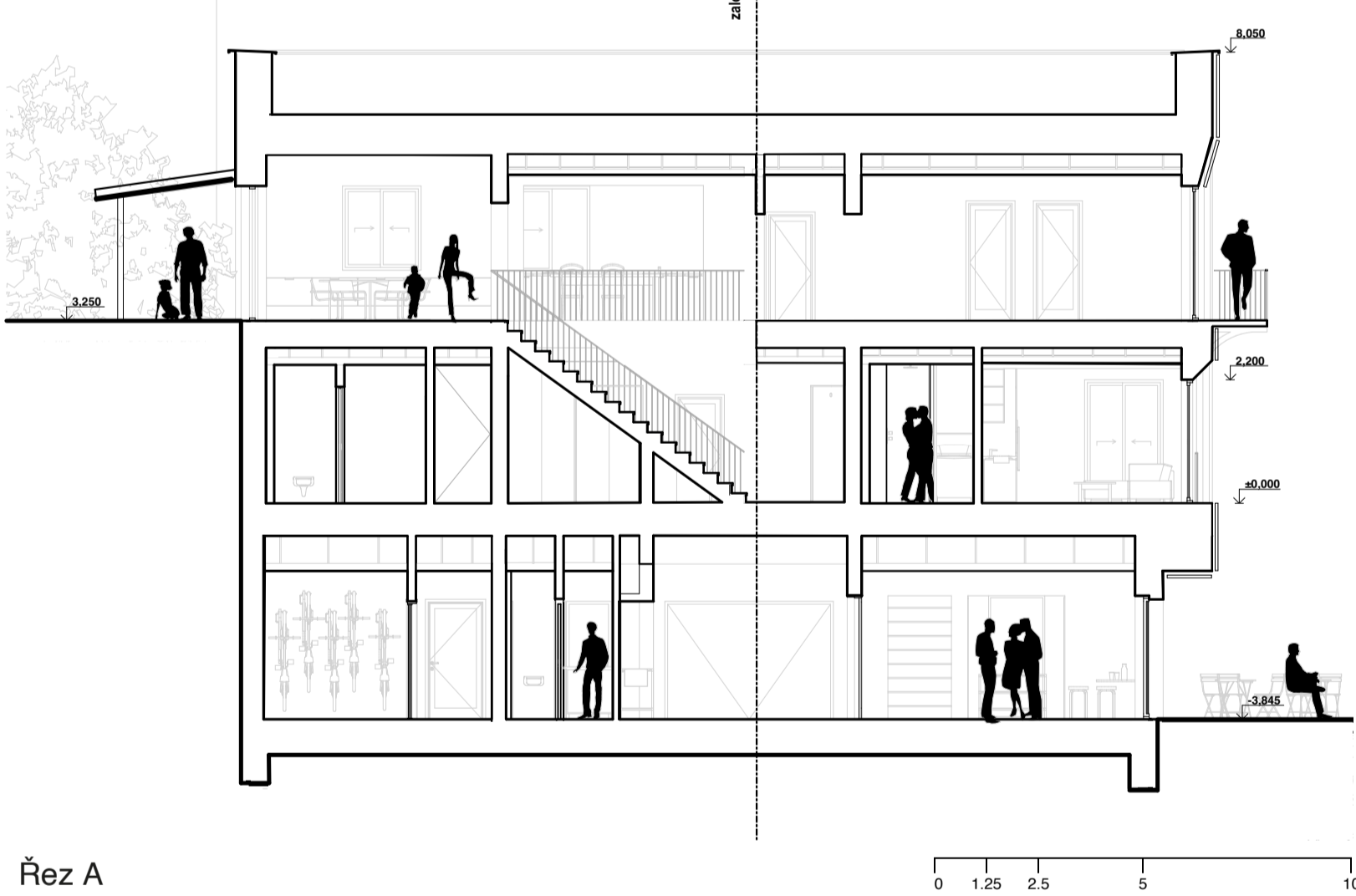
Půdorys 1. NP



Půdorys 2. NP

Číslo	Název	Obsah
0.01	Chodba	3,00
0.02	Chodba	3,00
0.03	Koupelna - showeroom	36,3
0.04	Wc	24,3
0.05	Skřid	5,40
0.06	Kuchyně	3,50
0.07	Předsíňka WC	1,40
0.08	WC	1,40
0.09	Vstřední hala	6,00
0.10	Chodba	5,60
0.11	Kolárna / kočárkárna	12,00
0.12	Technická místnost	13,76
1.01	Vstřední hala	7,40
1.02	Chodba	4,85
1.03	Koupelna	5,25
1.04	Kuchyně + ob. pokoj	29,7
1.05	Ložnice	8,75
1.06	Chodba	15,0
1.07	Pracovna	13,9
1.08	Pokoj pro hosty	11,5
1.09	Satna	2,40
1.10	Koupelna	4,85
1.11	WC	1,43
1.12	Předsíňka	2,45
1.13	WC	2,45
1.14	Skřid	6,00
1.15	Předsíňka	5,40
2.01	Obývací pokoj + jídelna	36,3
2.02	Kuchyně	14,4
2.03	Chodba	9,25
2.04	Kolárna	2,70
2.05	Chodba	11,4
2.06	WC	3,00
2.07	Obývací pokoj	10,0
2.08	Dětský pokoj	9,90
2.09	Satna	6,70
2.10	Ložnice	10,30
2.11	Koupelna	9,70

Tabulka místností



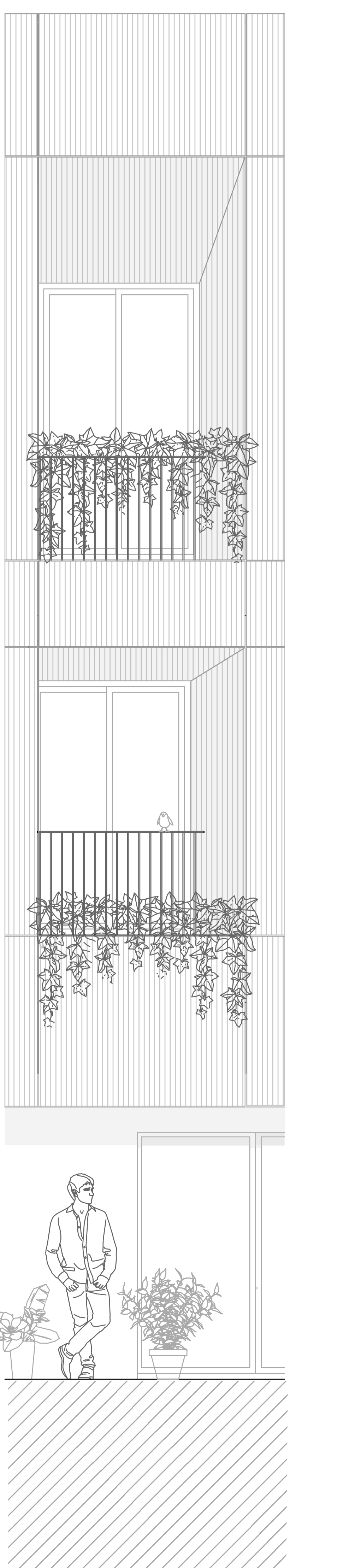
Řez A



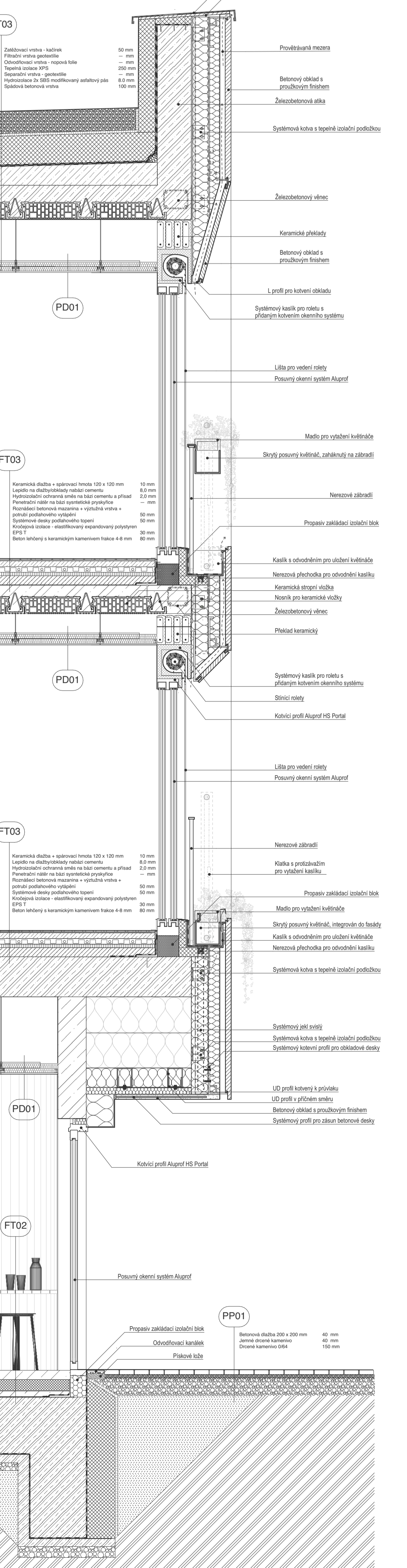
Pohled západní



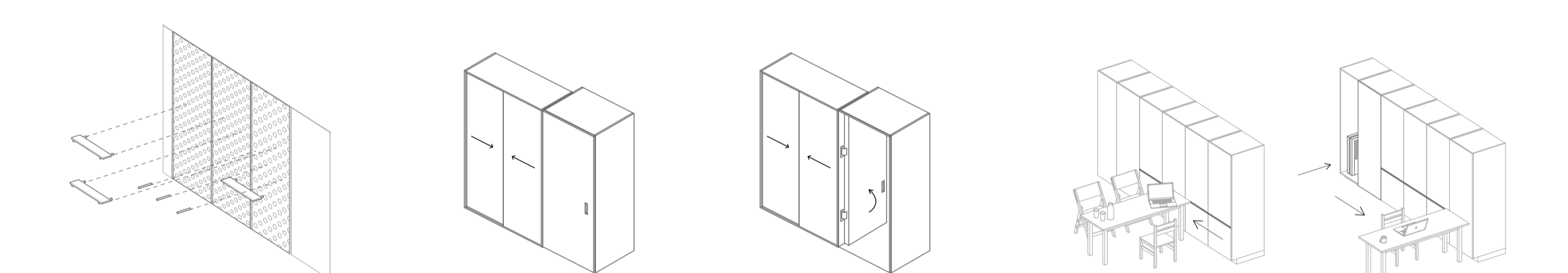
Pohled jižní



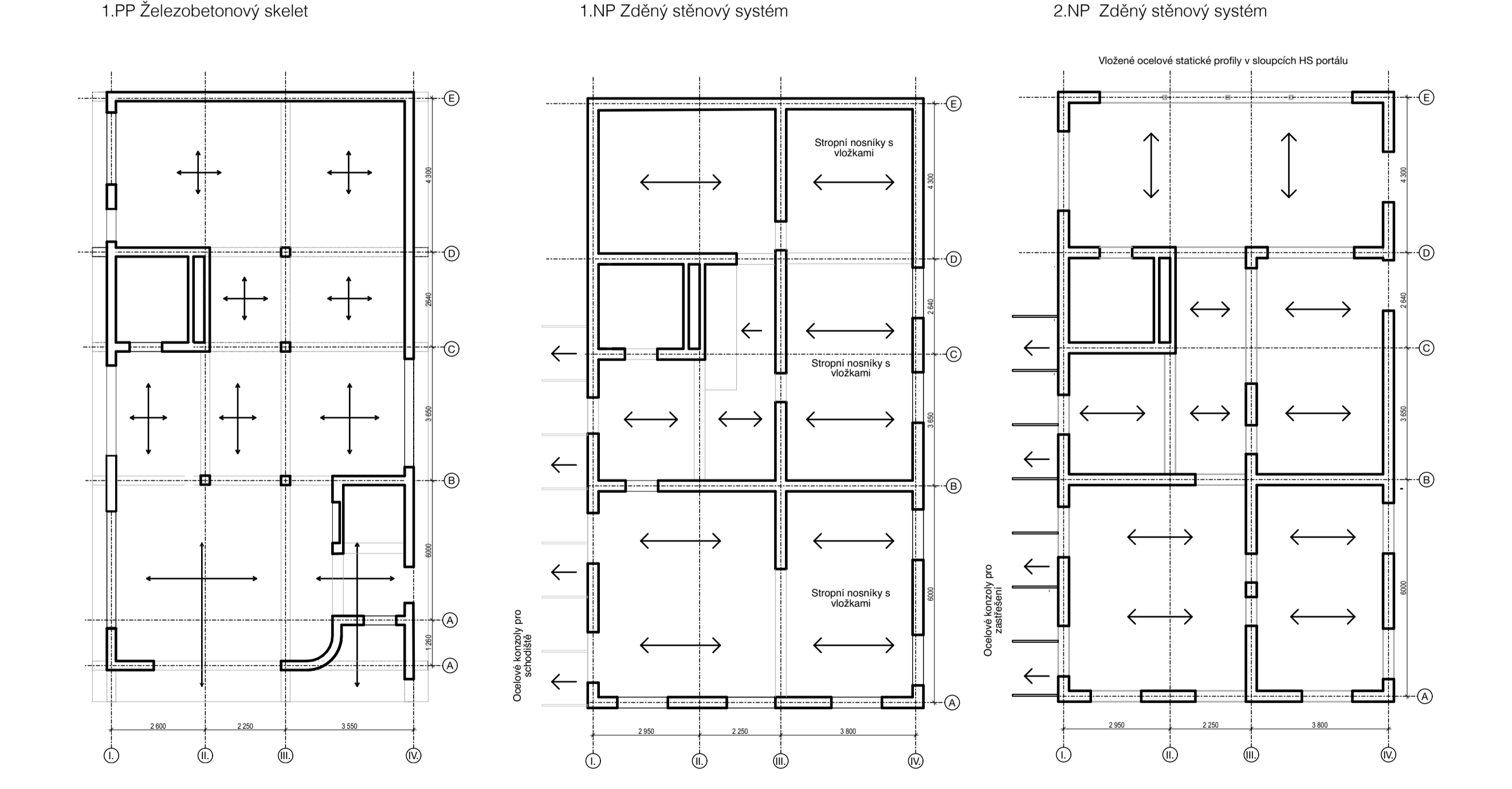
Pohled M 1:30



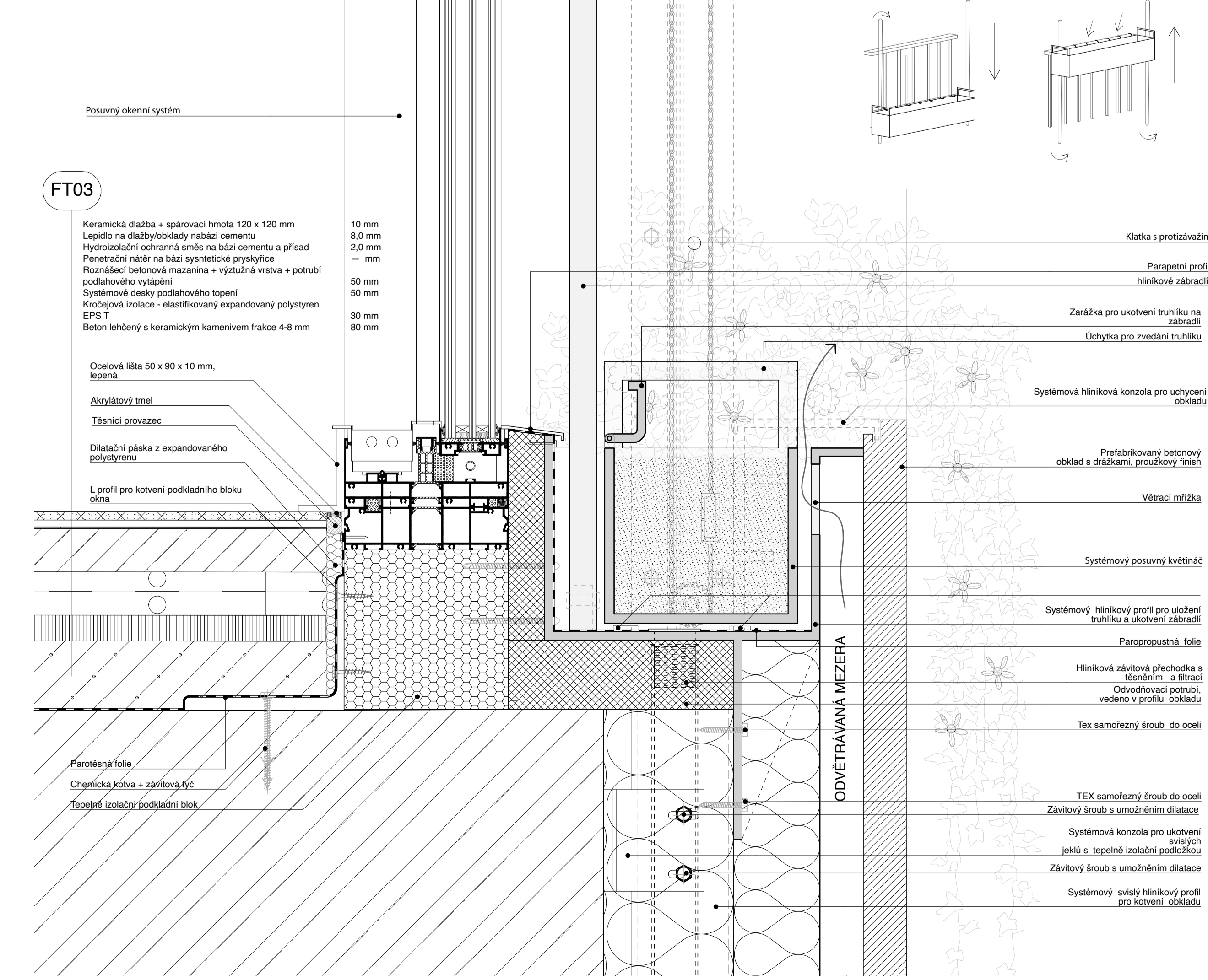
Komplexní řez M 1:30



Prvky interiéru



Konstrukční schéma



Detail posuvného květináče M 1:5