



# [DŮM V ODRAZU KRAJINY]

**BPAĀ - Rodinný dům**  
 Vedoucí - doc. Ing. arch. Petr Šikola Ph.D.  
 Konzultant - doc. Ing. arch. Václav Dvořák CSc.



Novotavba rodinného domu nese návesť letky demonstruje citlivý přístup k formování obytného prostoru v historických topografických podmínkách. Návrh zasazený do stávajícího terénu přikládá důležitost místní kontextu, lokálnímu prostředí, přírodním sítím a památkově chráněným objektům. Z památkově chráněného prostředí do stávajícího území řeky Vltavy.

Parcela o výměře 1200 metrů čtverečních definována svou narovnanou mostovkou s výhledem převládajícími prostorovými koncepty. Architektonická linie je rozdělena plošným geometrií svahu a umístěna vlnovitými terénními úpravami vlnitými postroji integrace. Dům z prostého tvaru přechází vlnitě a otevřenou svou dispozicí směrem k ulici, čímž umožňuje vizuální kontakt s okolím a propouští do interiéru maximum přirozeného světla.

Faciada objektu je završena na vlně dvou kontrastních materiálů, které společně definují celkový vzhled stavby. Zřetelná část objektu je opatřena cementovými deskami, jejichž textura precizně imituje posolovaný beton. Tato

světlá materiálu odkazuje na charakteristické prvky architektury v okolí, vizuálně utváří objekt v kontextu vlnitých terénních podmínek. Zaměřenou optikou k této scéně základní tvůrčí náhled panuje se zřetelnou výstavou. Tyto referenční prvky efektivně demontují barvu fasády staršího stáří, než zachytí jemná atmosférická síť a opticky ztrácí na svém objemu a propouští fasádu proměnlivou dynamiku odrazů momentálně tuho světa.

Základním kompozičním prvkem, který formuje geometrii domu, definována scéna je odrazem kontextem, je promyšlená aplikace vegetace. Plošná rozložení postupně obepínají obytné plochy, a vickomenné stromy, akcentují úroveň síťechy, mají za úkol estetickou funkci. Zelení zde funguje jako aktivní prvek, který vřítá na fasádu vřstevné síť, objemně tvrdě line stavby a organicky propojuje individuální rozložení budovy s přírodním rázom vltavského údolí.

**PŮHLED NA PANORAMU**  
 Základní kompoziční horizontálních obšev reaguje na kontext panely a vřítá tak cestu ke vstupnému prostoru. Místa se otevírá směrem k hlavním výhledům.

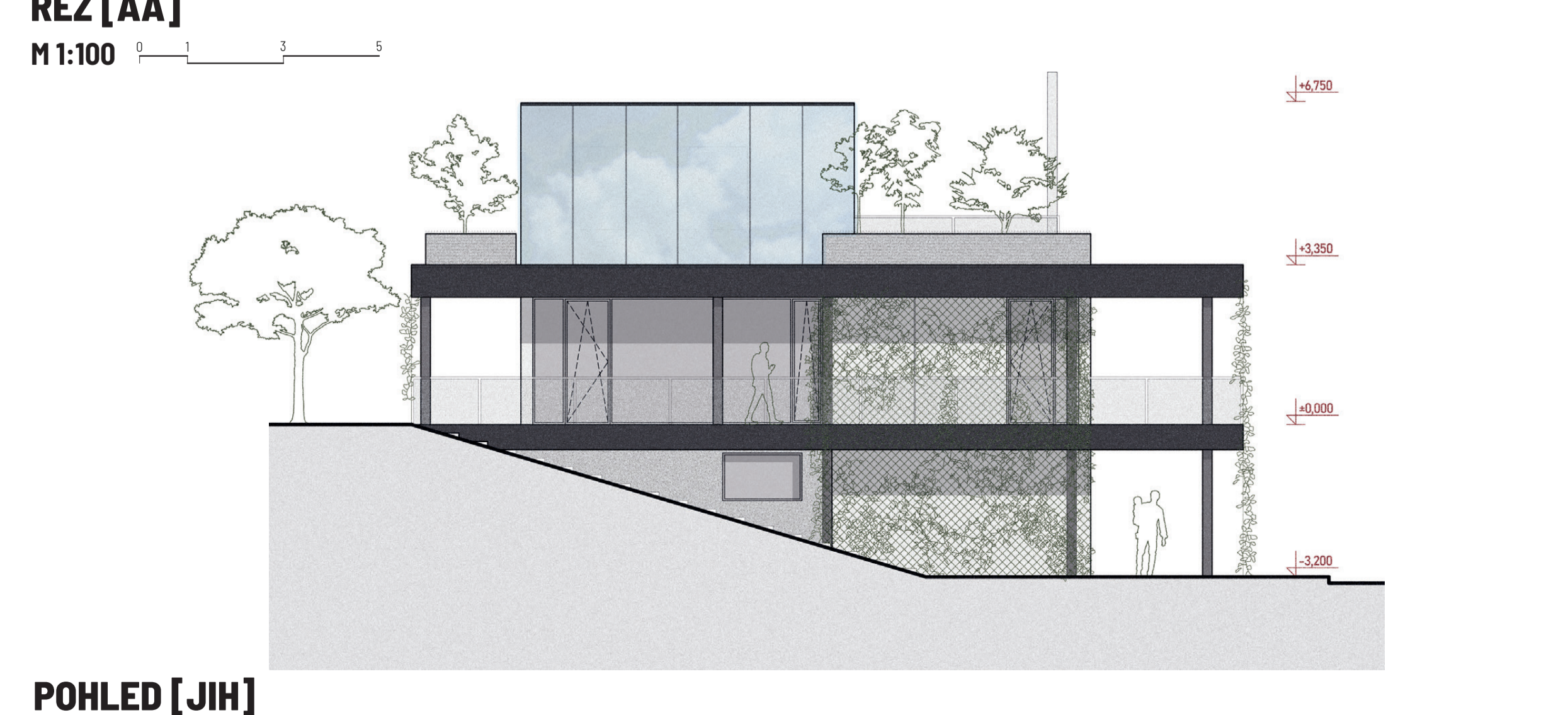
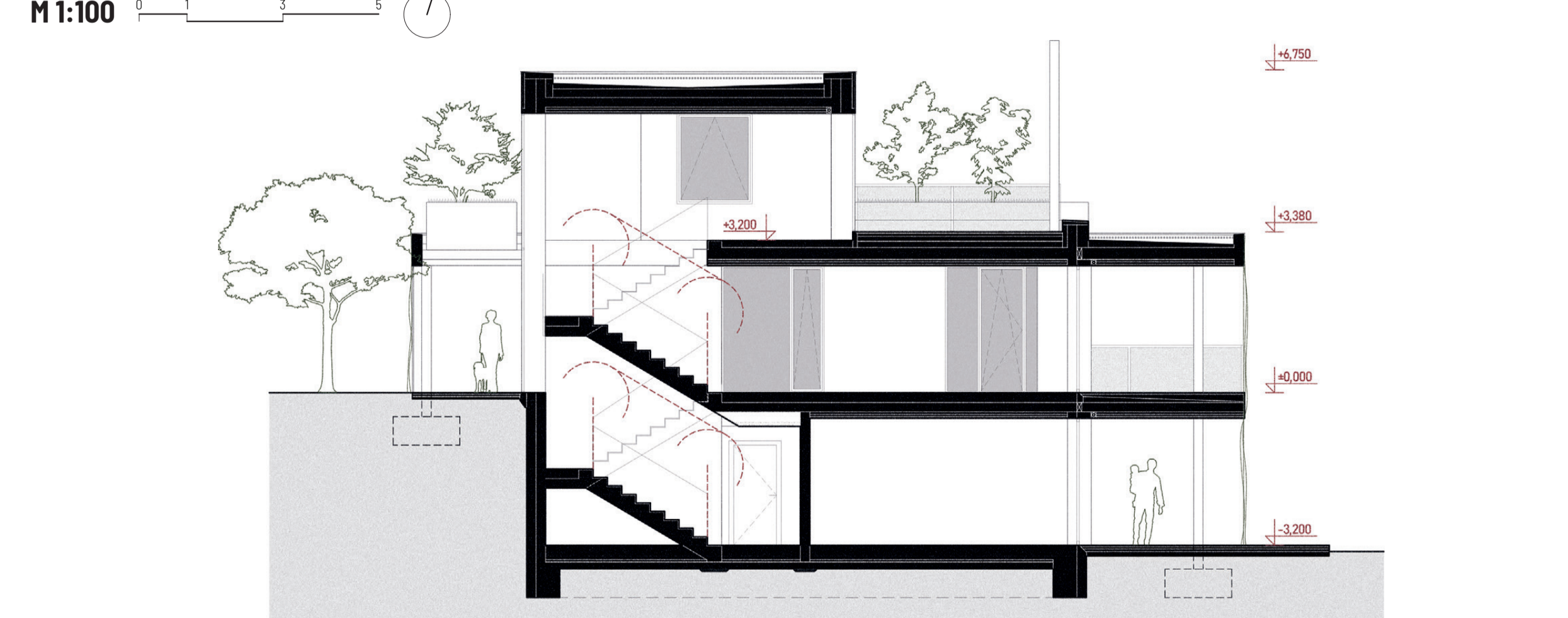
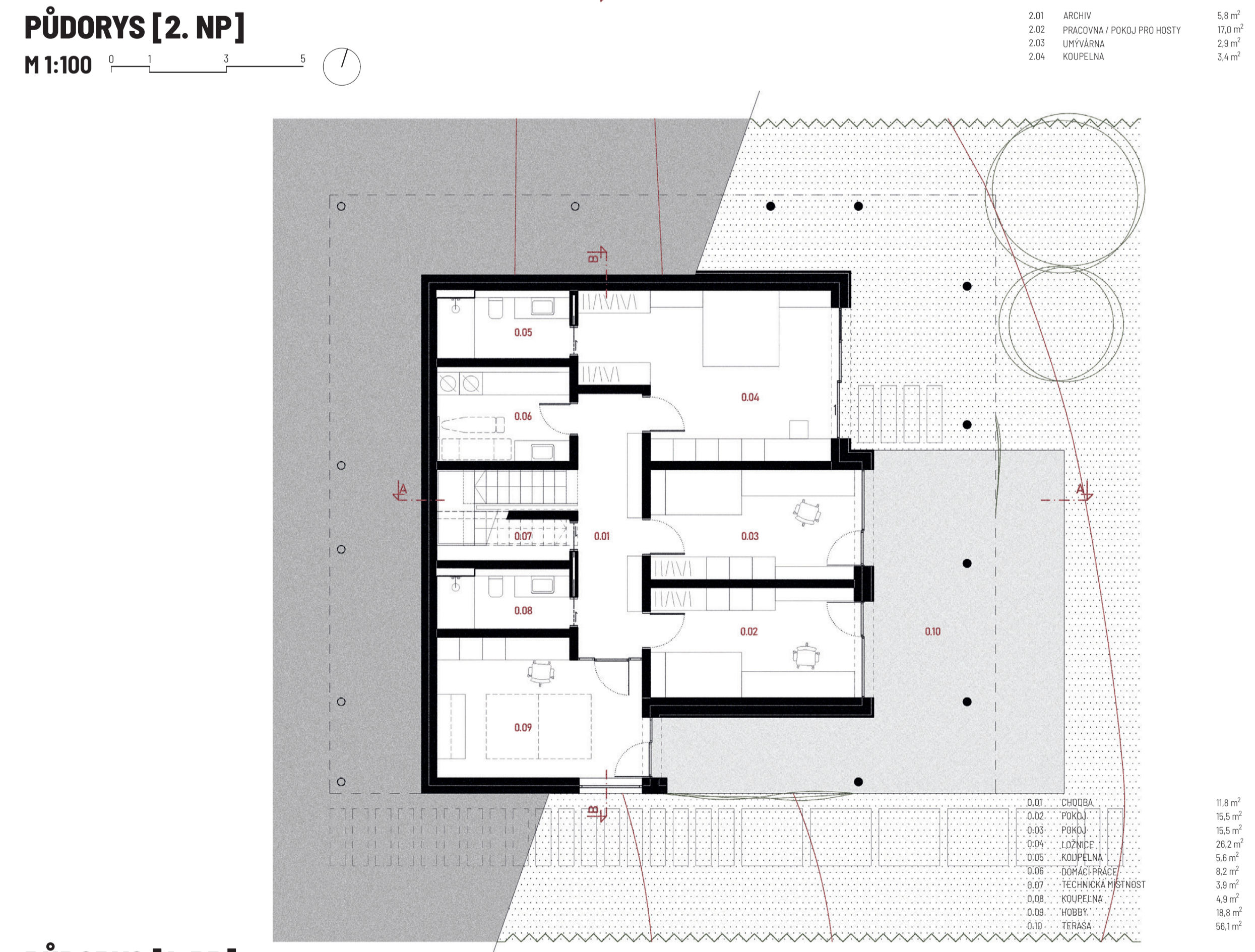
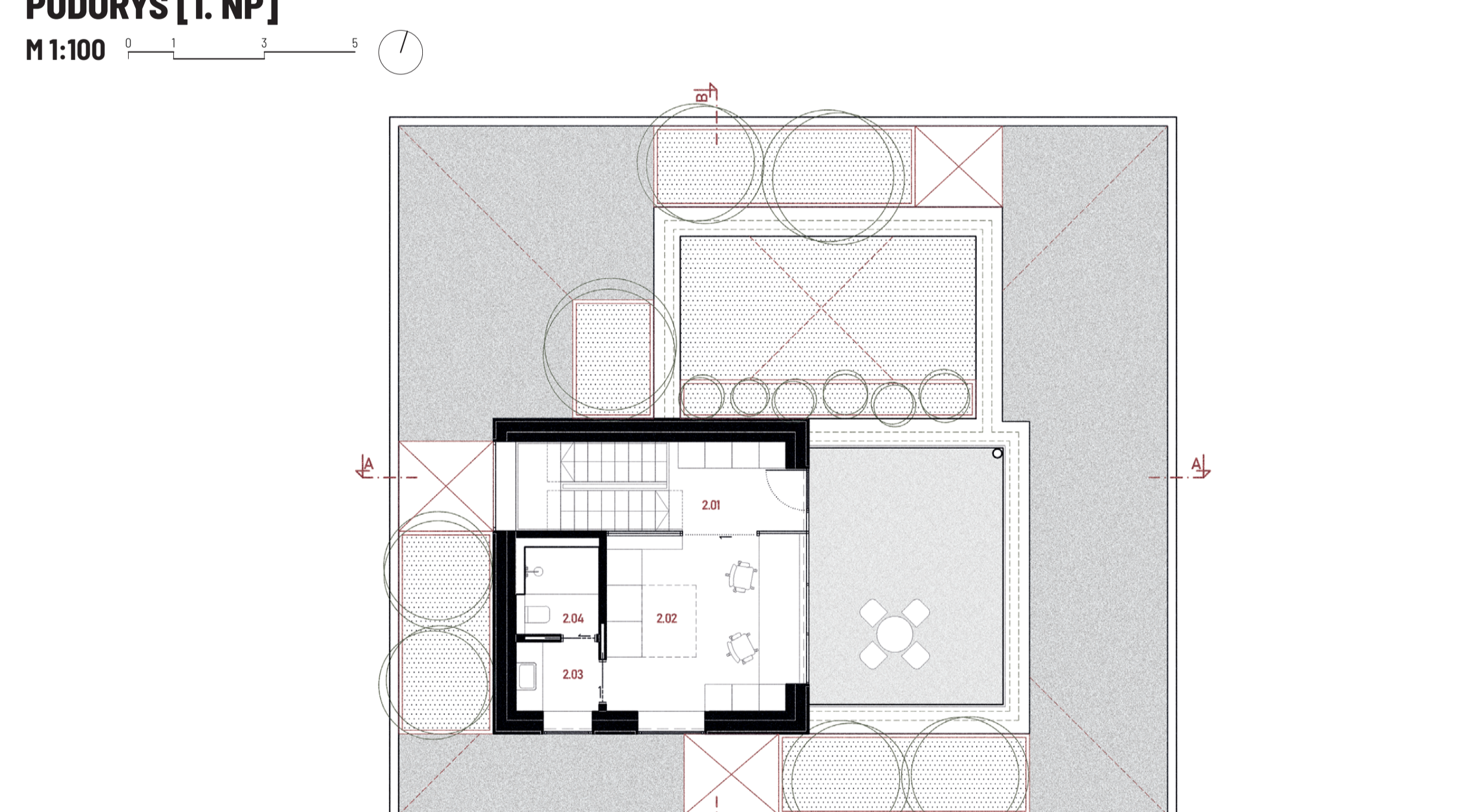
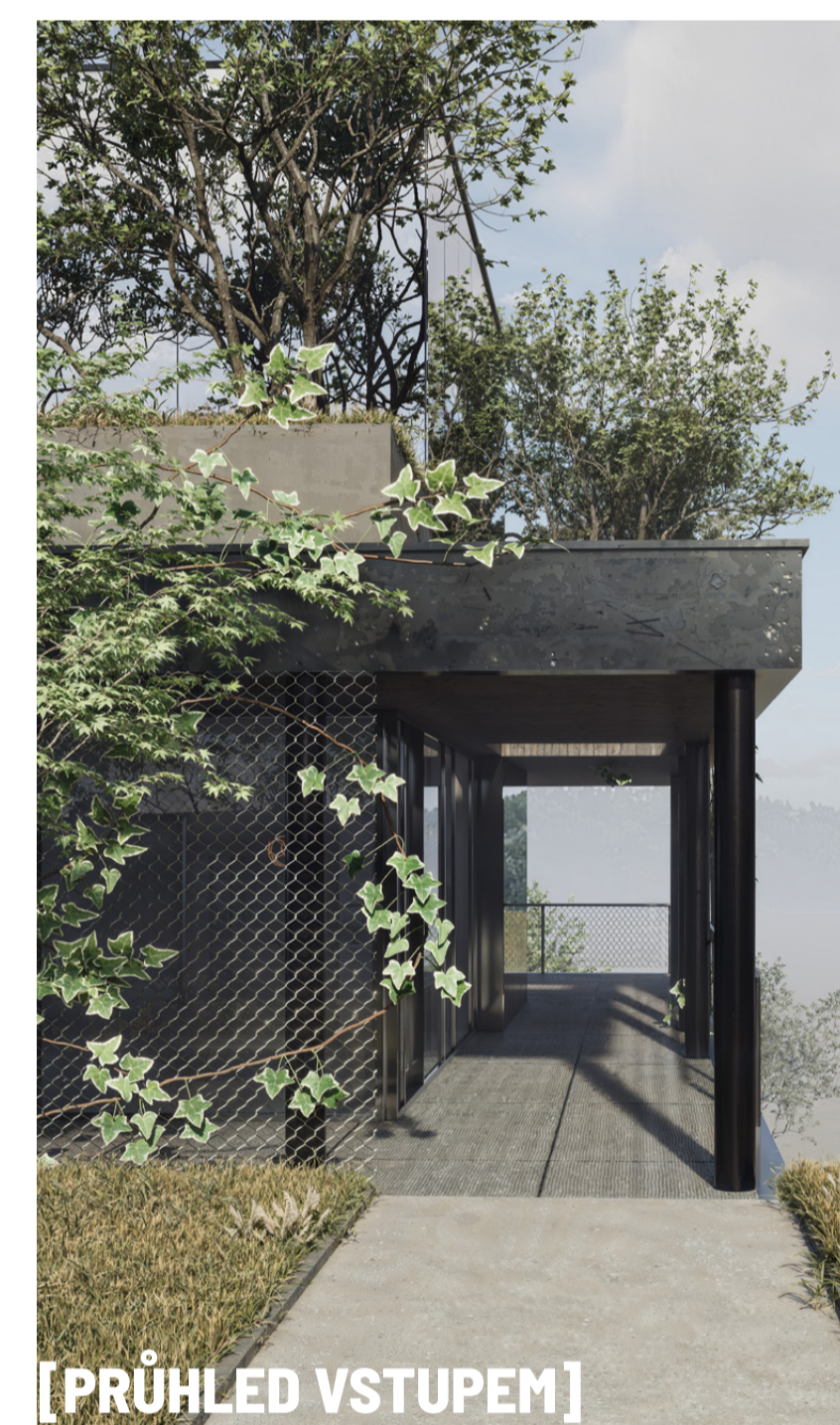
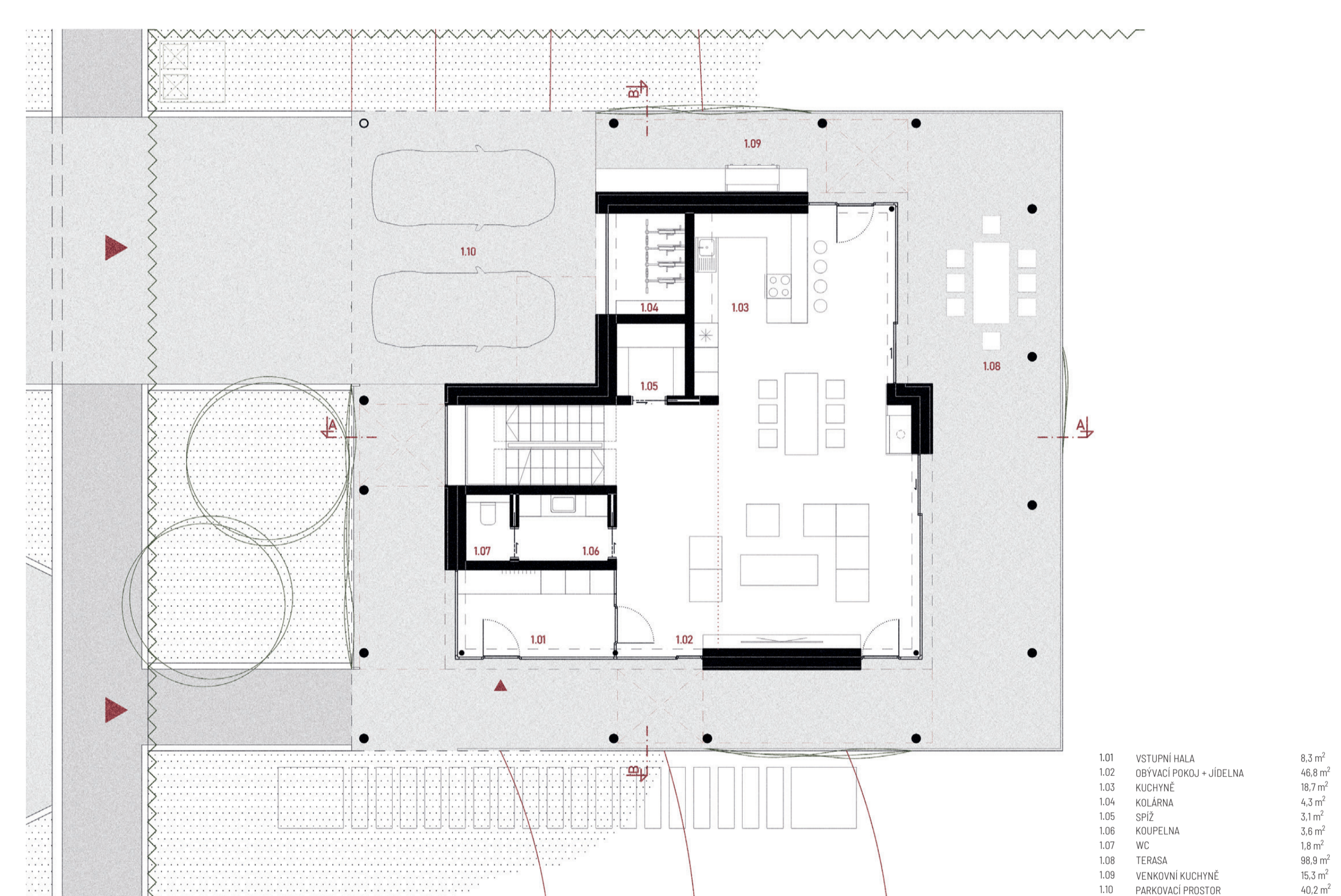
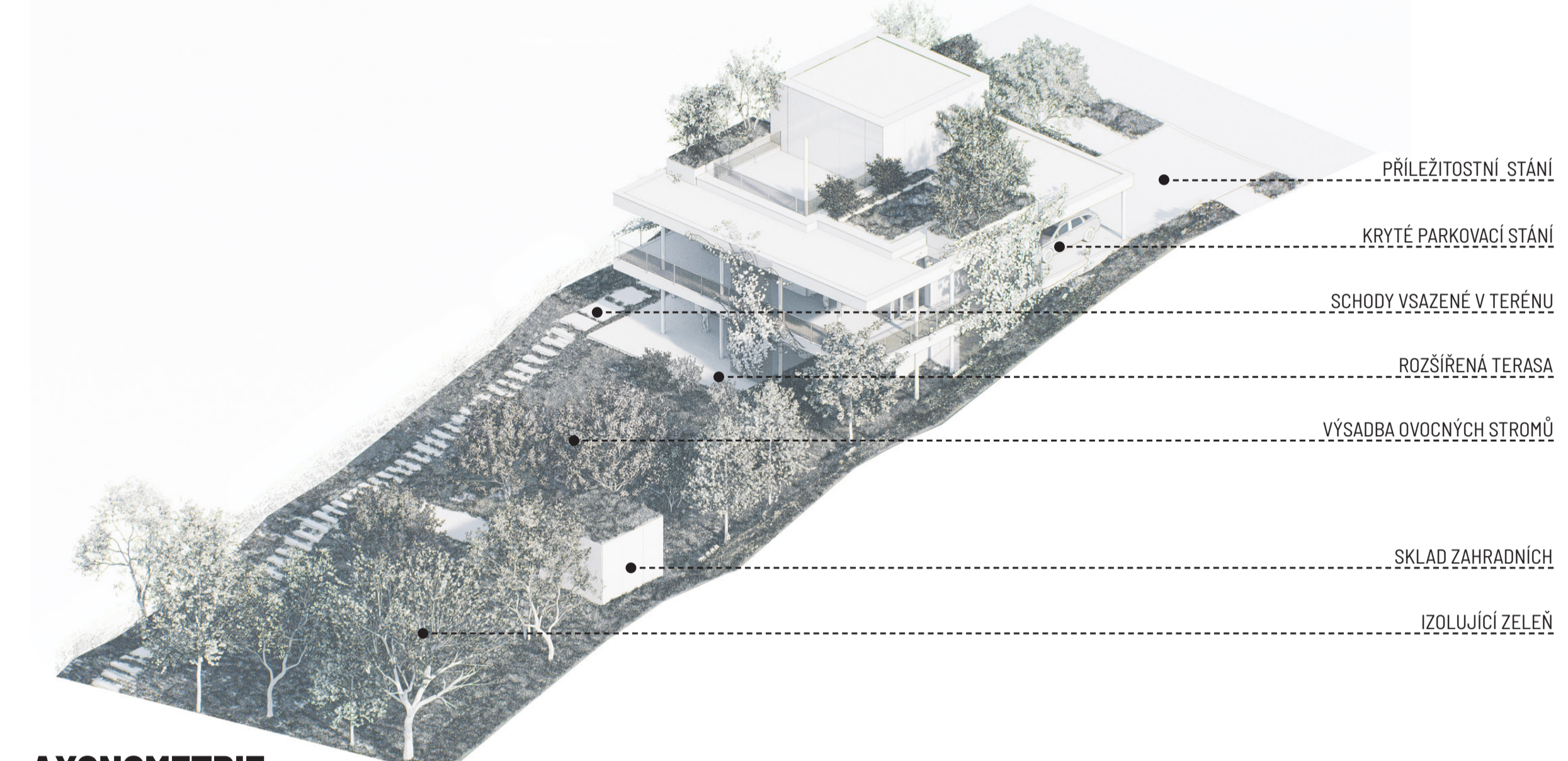
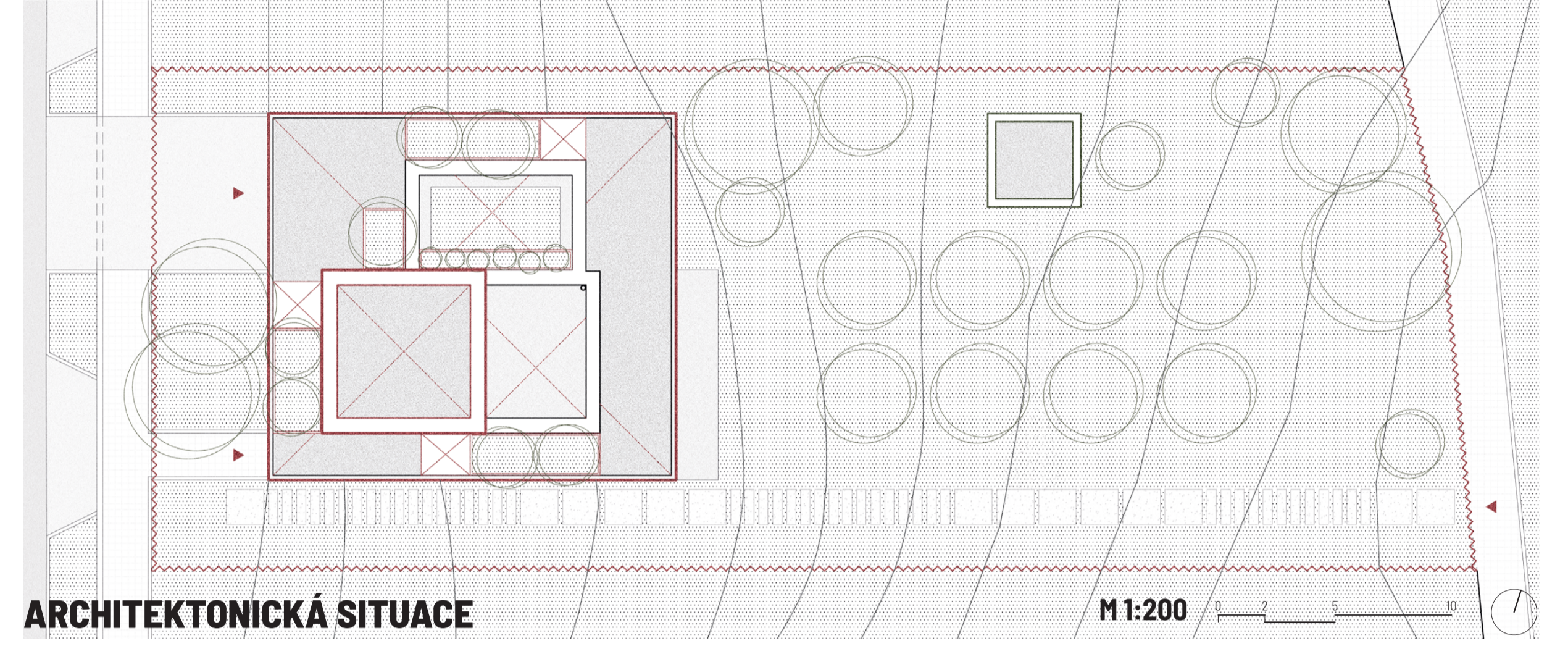
**PŮCHOD A STÍNĚNÍ**  
 Koncept se usazuje ustoupemím ze všech stran, tvrdí jele přístojící ochot kolem objektu. Zastřešená plň funkci stínění a respektuje orientaci světových stran.

**VERTIKÁLNÍ AKCENT**  
 Na ustoupemím podlaží je přidán největší modul, který vertikálně graduje celou kompozici a nabízí jedinečné výhledy do širokého okolí.

**FUNKČNÍ ROZDĚLENÍ**  
 Objekt reaguje na stávající topografii terénu a na jeho výhled. Z hlediska provozu je klade maximální důraz na zachování soukromí rodiny i hostů.

**ZELENĚ**  
 Kompozice je pohledově scéna pomocí propojených vřstev a vřstevní ústřední vegetace. V kontrastní sféře jsou navíc střižované otvory umožňující přímý kontakt se stromy i ze vstupného podlaží.

**ARCHITEKTONICKÝ VÝRAZ**  
 Finitní hrmta domu je definována kontrastem vlnitějšího prosklení a zrcadlových ploch. Reflektivní fasáda odhalí okolní zeleň a nechává objekt opticky splýnat s prostředím.



RODINNÝ DŮM	0,41	0,31	1,00	4,18	0,27	0,3	9,2	0,03
obševnost stěny 1 NP	0,07	0,31	1,00	3,75	0,29	0,3	9,2	0,06
obševnost stěny 2 NP	0,07	0,31	1,00	3,75	0,29	0,3	9,2	0,06
obševnost stěny 1 PP	0,07	0,31	1,00	3,75	0,29	0,3	9,2	0,06
obševnost stěny 1 PP v severní části	0,07	0,31	1,00	3,75	0,29	0,3	9,2	0,06
obševnost stěny 1 PP v jižní části	0,07	0,31	1,00	3,75	0,29	0,3	9,2	0,06
obševnost stěny 1 PP v západní části	0,07	0,31	1,00	3,75	0,29	0,3	9,2	0,06
obševnost stěny 1 PP v východní části	0,07	0,31	1,00	3,75	0,29	0,3	9,2	0,06
obševnost stěny 1 PP v severovýchodní části	0,07	0,31	1,00	3,75	0,29	0,3	9,2	0,06
obševnost stěny 1 PP v severozápadní části	0,07	0,31	1,00	3,75	0,29	0,3	9,2	0,06
obševnost stěny 1 PP v jižovýchodní části	0,07	0,31	1,00	3,75	0,29	0,3	9,2	0,06
obševnost stěny 1 PP v jižozápadní části	0,07	0,31	1,00	3,75	0,29	0,3	9,2	0,06
obševnost stěny 1 PP v severovýchodní části	0,07	0,31	1,00	3,75	0,29	0,3	9,2	0,06
obševnost stěny 1 PP v severozápadní části	0,07	0,31	1,00	3,75	0,29	0,3	9,2	0,06
obševnost stěny 1 PP v jižovýchodní části	0,07	0,31	1,00	3,75	0,29	0,3	9,2	0,06
obševnost stěny 1 PP v jižozápadní části	0,07	0,31	1,00	3,75	0,29	0,3	9,2	0,06
obševnost stěny 1 PP v severovýchodní části	0,07	0,31	1,00	3,75	0,29	0,3	9,2	0,06
obševnost stěny 1 PP v severozápadní části	0,07	0,31	1,00	3,75	0,29	0,3	9,2	0,06
obševnost stěny 1 PP v jižovýchodní části	0,07	0,31	1,00	3,75	0,29	0,3	9,2	0,06
obševnost stěny 1 PP v jižozápadní části	0,07	0,31	1,00	3,75	0,29	0,3	9,2	0,06
obševnost stěny 1 PP v severovýchodní části	0,07	0,31	1,00	3,75	0,29	0,3	9,2	0,06
obševnost stěny 1 PP v severozápadní části	0,07	0,31	1,00	3,75	0,29	0,3	9,2	0,06
obševnost stěny 1 PP v jižovýchodní části	0,07	0,31	1,00	3,75	0,29	0,3	9,2	0,06
obševnost stěny 1 PP v jižozápadní části	0,07	0,31	1,00	3,75	0,29	0,3	9,2	0,06
obševnost stěny 1 PP v severovýchodní části	0,07	0,31	1,00	3,75	0,29	0,3	9,2	0,06
obševnost stěny 1 PP v severozápadní části	0,07	0,31	1,00	3,75	0,29	0,3	9,2	0,06
obševnost stěny 1 PP v jižovýchodní části	0,07	0,31	1,00	3,75	0,29	0,3	9,2	0,06
obševnost stěny 1 PP v jižozápadní části	0,07	0,31	1,00	3,75	0,29	0,3	9,2	0,06
obševnost stěny 1 PP v severovýchodní části	0,07	0,31	1,00	3,75	0,29	0,3	9,2	0,06
obševnost stěny 1 PP v severozápadní části	0,07	0,31	1,00	3,75	0,29	0,3	9,2	0,06
obševnost stěny 1 PP v jižovýchodní části	0,07	0,31	1,00	3,75	0,29	0,3	9,2	0,06
obševnost stěny 1 PP v jižozápadní části	0,07	0,31	1,00	3,75	0,29	0,3	9,2	0,06
obševnost stěny 1 PP v severovýchodní části	0,07	0,31	1,00	3,75	0,29	0,3	9,2	0,06
obševnost stěny 1 PP v severozápadní části	0,07	0,31	1,00	3,75	0,29	0,3	9,2	0,06
obševnost stěny 1 PP v jižovýchodní části	0,07	0,31	1,00	3,75	0,29	0,3	9,2	0,06
obševnost stěny 1 PP v jižozápadní části	0,07	0,31	1,00	3,75	0,29	0,3	9,2	0,06
obševnost stěny 1 PP v severovýchodní části	0,07	0,31	1,00	3,75	0,29	0,3	9,2	0,06
obševnost stěny 1 PP v severozápadní části	0,07	0,31	1,00	3,75	0,29	0,3	9,2	0,06
obševnost stěny 1 PP v jižovýchodní části	0,07	0,31	1,00	3,75	0,29	0,3	9,2	0,06
obševnost stěny 1 PP v jižozápadní části	0,07	0,31	1,00	3,75	0,29	0,3	9,2	0,06
obševnost stěny 1 PP v severovýchodní části	0,07	0,31	1,00	3,75	0,29	0,3	9,2	0,06
obševnost stěny 1 PP v severozápadní části	0,07	0,31	1,00	3,75	0,29	0,3	9,2	0,06
obševnost stěny 1 PP v jižovýchodní části	0,07	0,31	1,00	3,75	0,29	0,3	9,2	0,06
obševnost stěny 1 PP v jižozápadní části	0,07	0,31	1,00	3,75	0,29	0,3	9,2	0,06
obševnost stěny 1 PP v severovýchodní části	0,07	0,31	1,00	3,75	0,29	0,3	9,2	0,06
obševnost stěny 1 PP v severozápadní části	0,07	0,31	1,00	3,75	0,29	0,3	9,2	0,06
obševnost stěny 1 PP v jižovýchodní části	0,07	0,31	1,00	3,75	0,29	0,3	9,2	0,06
obševnost stěny 1 PP v jižozápadní části	0,07	0,31	1,00	3,75	0,29	0,3	9,2	0,06
obševnost stěny 1 PP v severovýchodní části	0,07	0,31	1,00	3,75	0,29	0,3	9,2	0,06
obševnost stěny 1 PP v severozápadní části	0,07	0,31	1,00	3,75	0,29	0,3	9,2	0,06
obševnost stěny 1 PP v jižovýchodní části	0,07	0,31	1,00	3,75	0,29	0,3	9,2	0,06
obševnost stěny 1 PP v jižozápadní části	0,07	0,31	1,00	3,75	0,29	0,3	9,2	0,06
obševnost stěny 1 PP v severovýchodní části	0,07	0,31	1,00	3,75	0,29	0,3	9,2	0,06
obševnost stěny 1 PP v severozápadní části	0,07	0,31	1,00	3,75	0,29	0,3	9,2	0,06
obševnost stěny 1 PP v jižovýchodní části	0,07	0,31	1,00	3,75	0,29	0,3	9,2	0,06
obševnost stěny 1 PP v jižozápadní části	0,07	0,31	1,00	3,75	0,29	0,3	9,2	0,06
obševnost stěny 1 PP v severovýchodní části	0,07	0,31	1,00	3,75	0,29	0,3	9,2	0,06
obševnost stěny 1 PP v severozápadní části	0,07	0,31	1,00	3,75	0,29	0,3	9,2	0,06
obševnost stěny 1 PP v jižovýchodní části	0,07	0,31	1,00	3,75	0,29	0,3	9,2	0,06
obševnost stěny 1 PP v jižozápadní části	0,07	0,31	1,00	3,75	0,29	0,3	9,2	0,06
obševnost stěny 1 PP v severovýchodní části	0,07	0,31	1,00	3,75	0,29	0,3	9,2	0,06
obševnost stěny 1 PP v severozápadní části	0,07	0,31	1,00	3,75	0,29	0,3	9,2	0,06
obševnost stěny 1 PP v jižovýchodní části	0,07	0,31	1,00	3,75	0,29	0,3	9,2	0,06
obševnost stěny 1 PP v jižozápadní části	0,07	0,31	1,00	3,75	0,29	0,3	9,2	0,06
obševnost stěny 1 PP v severovýchodní části	0,07	0,31	1,00	3,75	0,29	0,3	9,2	0,06
obševnost stěny 1 PP v severozápadní části	0,07	0,31	1,00	3,75	0,29	0,3	9,2	0,06
obševnost stěny 1 PP v jižovýchodní části	0,07	0,31	1,00	3,75	0,29	0,3	9,2	0,06
obševnost stěny 1 PP v jižozápadní části	0,07	0,31	1,00	3,75	0,29	0,3	9,2	0,06
obševnost stěny 1 PP v severovýchodní části	0,07	0,31	1,00	3,75	0,29	0,3	9,2	0,06
obševnost stěny 1 PP v severozápadní části	0,07	0,31	1,00	3,75	0,29	0,3	9,2	0,06
obševnost stěny 1 PP v jižovýchodní části	0,07	0,31	1,00	3,75	0,29	0,3	9,2	0,06
obševnost stěny 1 PP v jižozápadní části	0,07	0,31	1,00	3,75	0,29	0,3	9,2	0,06
obševnost stěny 1 PP v severovýchodní části	0,07	0,31	1,00	3,75	0,29	0,3	9,2	0,06
obševnost stěny 1 PP v severozápadní části	0,07	0,31	1,00	3,75	0,29	0,3	9,2	0,06
obševnost stěny 1 PP v jižovýchodní části	0,07	0,31	1,00	3,75	0,29	0,3	9,2	0,06
obševnost stěny 1 PP v jižozápadní části	0,07	0,31	1,00	3,75	0,29	0,3	9,2	0,06
obševnost stěny 1 PP v severovýchodní části	0,07	0,31	1,00	3,75	0,29	0,3	9,2	0,06
obševnost stěny 1 PP v severozápadní části	0,07	0,31	1,00	3,75	0,29	0,3	9,2	0,06
obševnost stěny 1 PP v jižovýchodní části	0,07	0,31	1,00	3,75	0,29	0,3	9,2	0,06
obševnost stěny 1 PP v jižozápadní části	0,07	0,31	1,00	3,75	0,29	0,3	9,2	0,06
obševnost stěny 1 PP v severovýchodní části	0,07	0,31	1,00	3,75	0,29	0,3	9,2	0,06
obševnost stěny 1 PP v severozápadní části	0,07	0,31	1,00	3,75	0,29	0,3	9,2	0,06
obševnost stěny 1 PP v jižovýchodní části	0,07	0,31	1,00	3,75	0,29	0,3	9,2	0,06
obševnost stěny 1 PP v jižozápadní části	0,07	0,31	1,00	3,75	0,29	0,3	9,2	0,06
obševnost stěny 1 PP v severovýchodní části	0,07	0,31	1,00	3,75	0,29	0,3	9,2	0,06
obševnost stěny 1 PP v severozápadní části	0,07	0,31	1,00	3,75	0,29	0,3	9,2	0,06
obševnost stěny 1 PP v jižovýchodní části	0,07	0,31	1,00	3,75	0,29	0,3	9,2	0,06
obševnost stěny 1 PP v jižozápadní části	0,07	0,31	1,00	3,75	0,29	0,3	9,2	0,06
obševnost stěny 1 PP v severovýchodní části	0,07	0,31	1,00	3,75	0,29	0,3	9,2	0,06
obševnost stěny 1 PP v severozápadní části	0,07	0,31	1,00	3,75	0,29	0,3	9,2	0,06
obševnost stěny 1 PP v jižovýchodní části	0,07	0,31	1,00	3,75	0,29	0,3	9,2	0,06