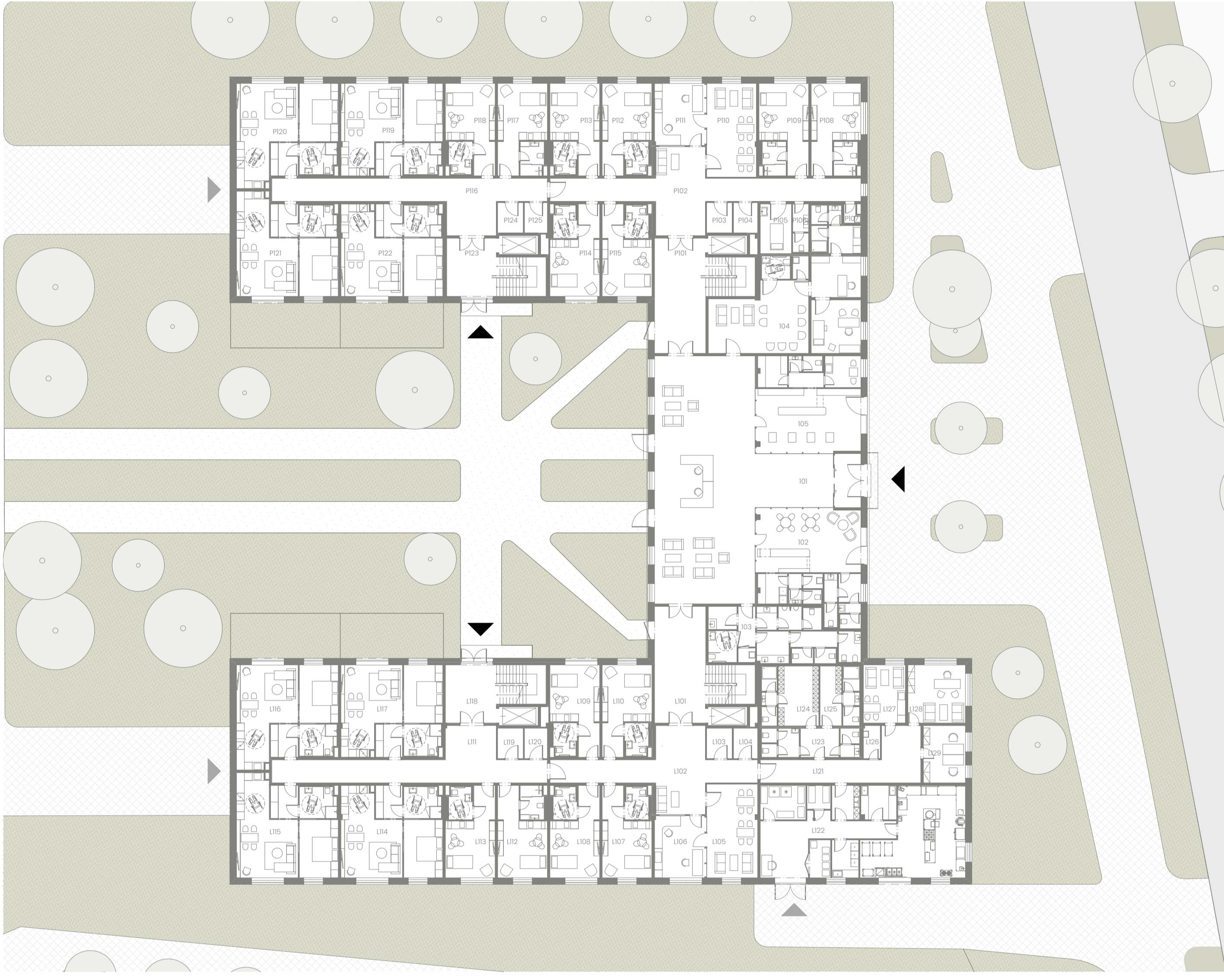




diplomová práce | polyfunkční dům Písek  
**domov seniorů a dům s pečovatelskou službou**  
 Bc. Jakub Karský | vedoucí diplomové práce doc. Ing. arch. Ing. Petr Šikola, Ph.D.

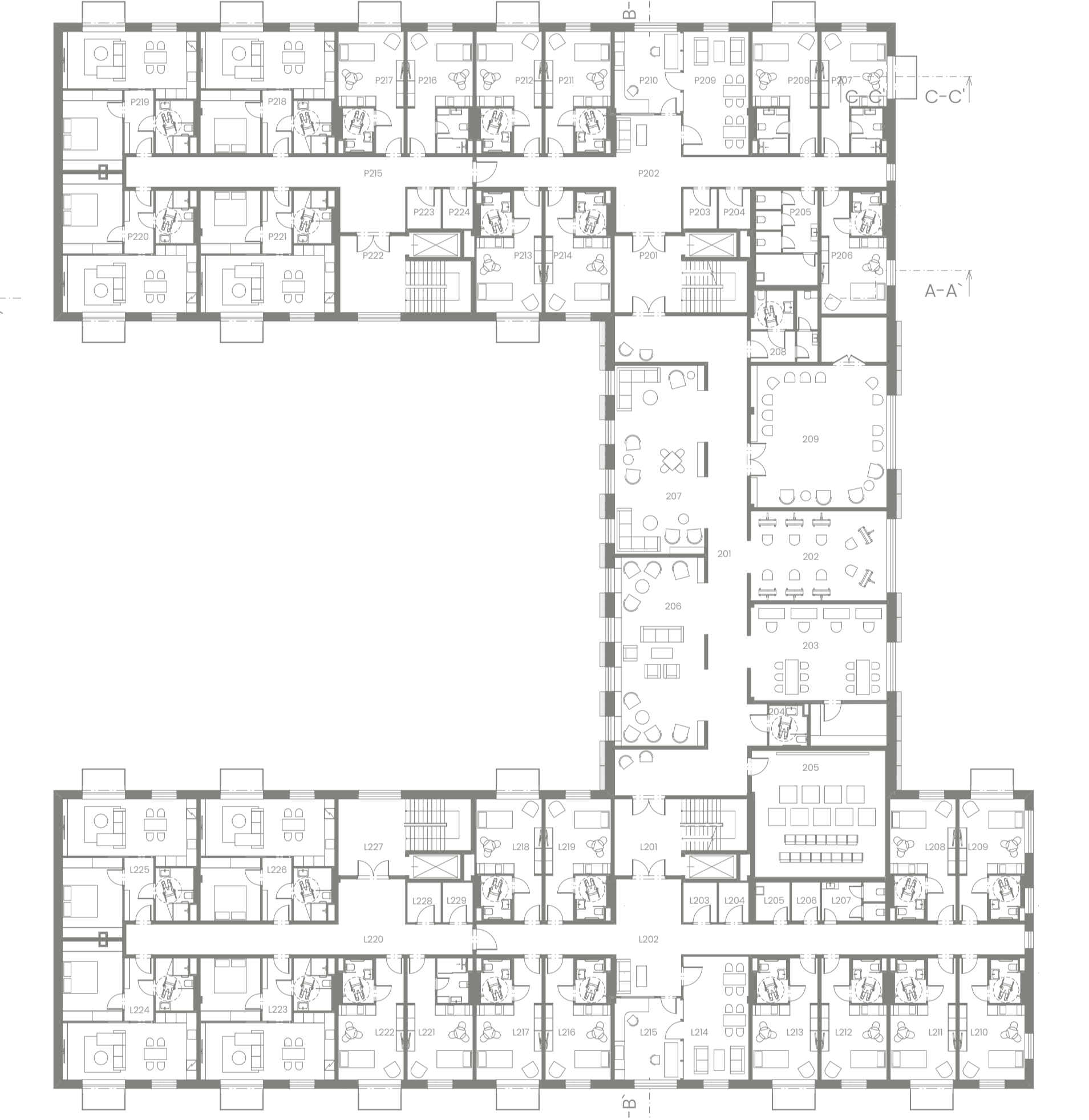


1250 půdorys 1.np



Diplomový projekt navazuje na předchozí urbanistickou studii nové obytné čtvrti na Budešvicím předměstí v Písku. V rámci této studie byla navržena nová městská struktura doplňující chybějící kapacity bydlení a občanské vybavenosti, přičemž domov pro seniory a dům s pečovatelskou službou byly již od počátku uvažovány jako součásti soustavy vznikající čtvrti a její sociální infrastruktury.

Tématem diplomové práce je návrh domova pro seniory a domu s pečovatelskou službou, jehož hlavním cílem je vytvořit prostředí podporující důstojné, aktivní a kvalitní stáří. Návrh reaguje na současné trendy sociální péče, které postupně opouštějí modely velkých institucionálních zařízení a nachází je prostředím blízkým se běžnému bydlení. Důraz je proto kladen na přehlednost, lidské měřítka, možnost sociálního kontaktu, dostatek soukromí a vytvoření prostředí, ve kterém se obyvatelé mohou cítit bezpečně a přirozeně.



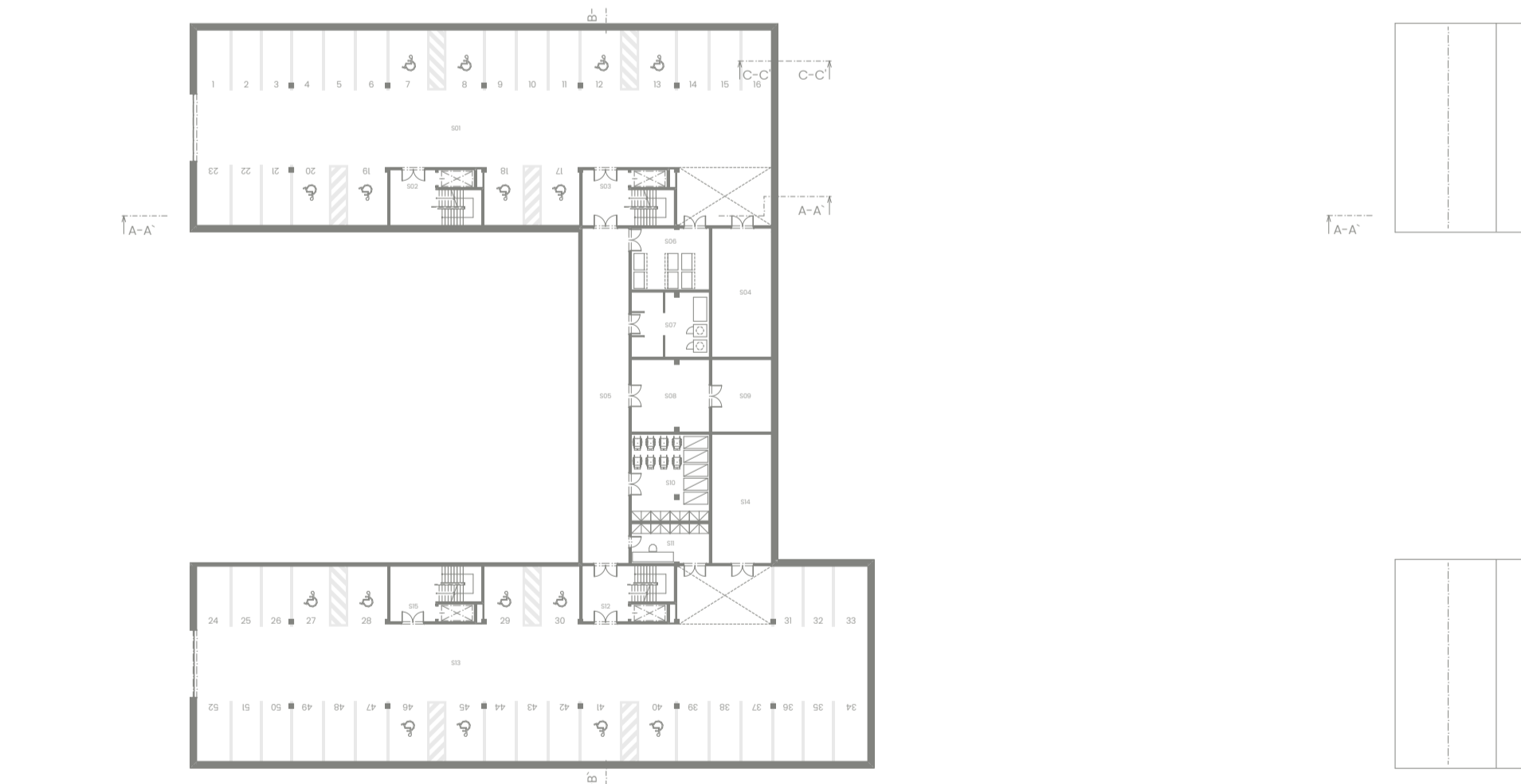
1250 půdorys 2.np

Architektonický koncept vychází ze snahy rozčlenit rozsáhlý stavební program do menších a lépe obsluhovaných částí. Objekt je tvořen soustavou navzájem propojených hmot se šikmými střechami, které pomáhají opticky změnit měřítko budovy a dodat jí živější a domáckější charakter. Namísto jednoho velkého objemu vzniká soubor menších částí připomínajících spíše skupinu domů než instituci sociální péče. Tvarové řešení tak podporuje psychologickou pohodu obyvatel a vytvoří prostředí, které působí známě, bezpečně a přívětivě. Návrh se vědomě snaží odstranit anonymitu často spojovanou s obdobnými zařízeními a navázat prostředí srozumitelné a příjemné pro každodenní život.

Důležitým principem návrhu je práce s různými formami bydlení. Domov pro seniory poskytuje zázemí klientům vyžadujícím vyšší míru péče, zatímco dům s pečovatelskou službou umožňuje samostatnější způsob života při zachování dostupné podpory. Obě části jsou vzájemně propojeny a doplňují o společné prostory určené pro setkávání, aktivizační činnosti, kulturní program i každodenní trávení volného času. Cílem je podpořit vznik přirozené komunity, posilovat mezičlověké vztahy a omezovat sociální izolaci obyvatel.

Významnou roli v návrhu hraje vztah stavby k okolnímu prostředí. Objekt se otevírá směrem ke klidnější části území s výhledy na rybník a okraje zeleně. Na tuto stranu navazují pobytové zahrady, terasy a venkovní prostory určené pro odpočinek i každodenní aktivity. Směřem k náročnější komunikaci napoak dům vytváří uzavřenější fasádu, která pomáhá odolat hluk a vytváří příjemnější vnitřní prostředí. Současně však respektuje uliční čáru a přirozeně se zařazuje do struktury nové čtvrti.

Návrh usiluje o vytvoření soudobého zařízení sociální péče, které nebude vnímáno jako zdravotnická instituce, ale jako skutečný dům. Spojením kvalitního architektonického řešení, přehledného provozu, kontaktu s přírodou a důrazu na lidské měřítko vzniká prostředí podporující samostatnost, důstojnost a kvalitu života ve stáří.



1500 půdorys 1.pp

1500 půdorys 1.pp



1300 řez a-a'

1300 pohled severní fasády

