

07

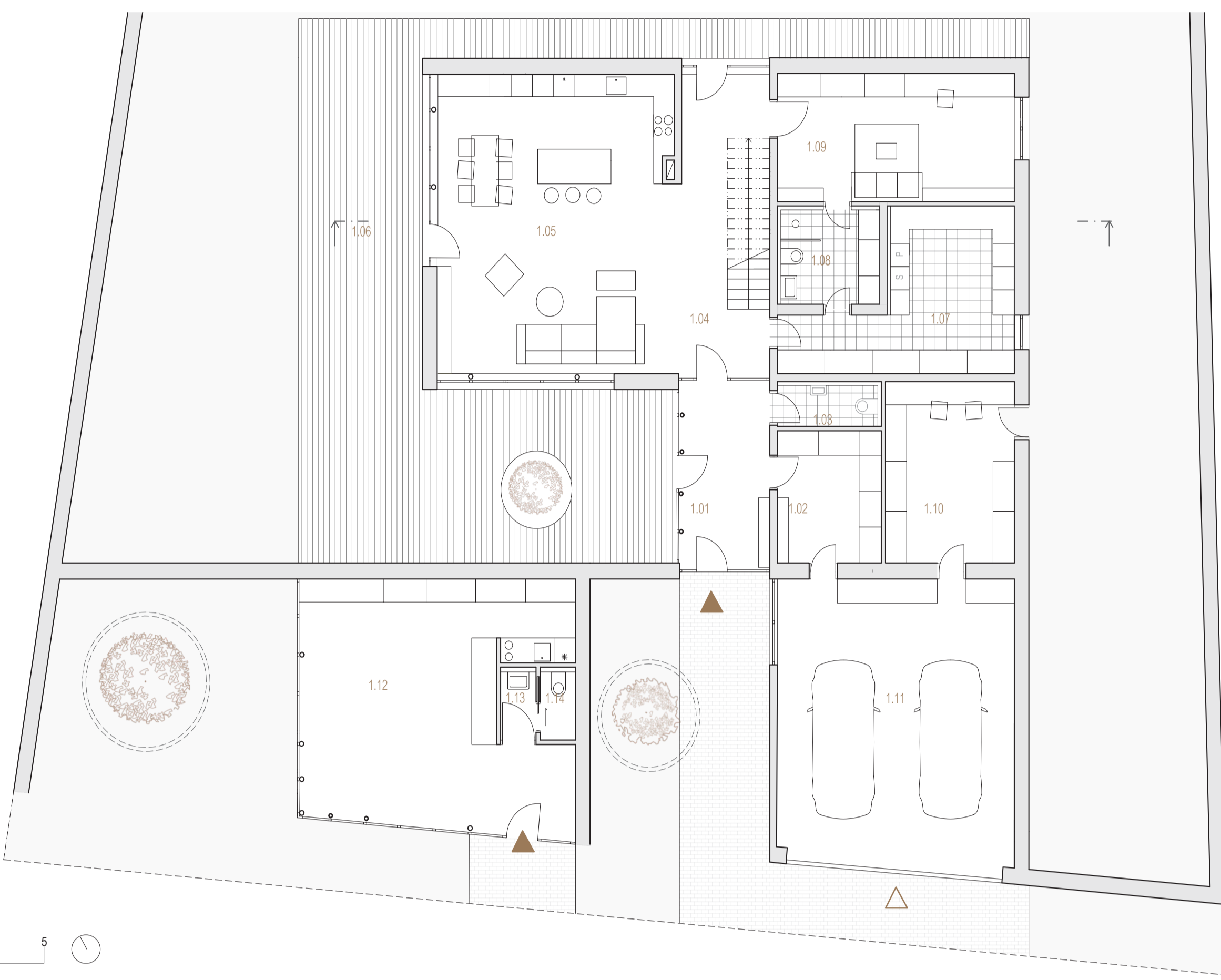
JULIE ŠAIZOVÁ
DŮM VE ZDÍ
LETNÍ SEMESTR 2020 ČVUT FSV
128BPA BAKALÁŘSKÁ PRÁCE
VEDOUČÍ PRÁCE ING. JAN PUSTĚJOVSKÝ PH.D.

Návrh rodinného domu v Tursku reaguje na negativní dopady fenoménu urban sprawl v zájmové metropoli. Obec vykazuje vysokou funkční závislost na Praze a postupně se mění v monofunkční rezidenční satelit s nedostatkem občanské vybavenosti. Projekt se profl formou zabou zemědělské půdy. V souvislosti s principy udržitelného urbanismu integruje do objektu vokočasové centrum se zahradkou, čímž reaguje na lokální deficit služeb a aktivuje přilehlý veřejný prostor.

Architektonická studie rodinného domu v turské ulici Libbická integruje stávající historickou zeď jako primární kompozici a funkční prvek. Koncept odlišuje veřejný a soukromý prostor, zatímco mnohá zdi stápu obytnou část od vnějšího světa, směrem do ulice se objeví nové vokočasové centrum. Místní doplňuje dřevěný občanský vybavenost obce. Širokí parter součástí veřejné vobyty a vjezd do garáže, odkud obytná struktura graduje podél zdi chůze. Výškové uspořádání doplňuje pobytové střední zahrada s jrbní orientací. Místu vertikální prostující stromy z úrovně přízemí, což zajišťuje optimální prostující, dávkové vřítidy a vizuální soukromí.



1.01	Zádvěří	12,77 m ²
1.02	Šatna	10,03 m ²
1.03	Toaletna	3,00 m ²
1.04	Chodba	20,69 m ²
1.05	Obytný pokoj + kuchyň	54,09 m ²
1.06	Terasa	128,3 m ²
1.07	Přídělna + sklád	20,41 m ²
1.08	Koupelna	6,78 m ²
1.09	Pracovna	22,50 m ²
1.10	Dřna + zahradní sklád	47,06 m ²
1.11	Garáž	17,06 m ²
1.12	Vokočasové centrum	41,19 m ²
1.13	Předsítnka s umyvadlem	1,89 m ²
1.14	Toaletna	1,89 m ²



2.01	Chodba	20,09 m ²
2.02	Pokoj	15,38 m ²
2.03	Šatna	5,74 m ²
2.04	Pokoj	20,69 m ²
2.05	Šatna	5,32 m ²
2.06	Koupelna	7,0 m ²
2.07	Základ	1,8 m ²
2.08	Ložnice	25,7 m ²
2.09	Šatna	5,31 m ²
2.10	Koupelna	7,0 m ²
2.11	Sklad zahrady	3,37 m ²
2.12	Terasa	43,5 m ²
2.13	Zahrada	141,2 m ²

