



RODINNÝ DŮM ZADNÍ TŘEBAŇ

OKRES BEROUN

ZUZANA HARTOVÁ

LS 2025/2026
BPA A bakalářská práce
vedoucí Ing. arch. Jakub Zoula
A+5 F&V ČVUT v Praze



KONCEPT

Hlavní myšlenkou návrhu je vytvořit bydlení umožňující blízkost jednotlivých generací při zachování jejich autonomie. Projekt reaguje na situaci rodící žijících na výše položeném pozemku a hledá rovnováhu mezi každodenním kontaktem, sdílením a soukromím.

Klíčovým bodem konceptu se stává stávající překážka stávající v centrální části zahrady, který je rodina plně zachová. Dům není vnímán pouze jako přírodní prvek, ale jako prostředek symbolické výše návrhu.

Hmotové řešení reaguje na specifický terén prostřednictvím výškového členění a systému terasu, které umožňují postupně navázání stávků na krajinu. Dům nevytváří vůči

terénu jako samostatný objekt, ale přirozeně z něj vychází. Terén nadléhající obytné plochy směrem do zahrady a vytvářející plynulý přechod mezi interiérem a exteriérem. Výškové upravení zároveň otevírá výhledy směrem do krajiny a na údolí Berounky. Čímž poskytuje vztah mezi bydlením a okolním prostředím.

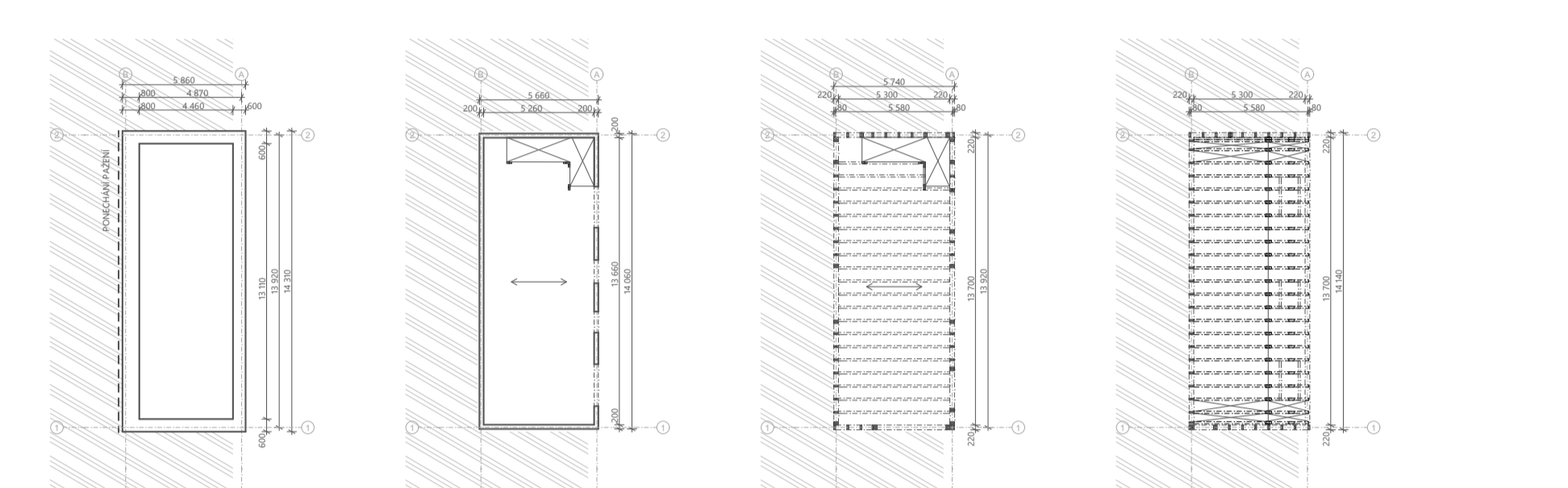
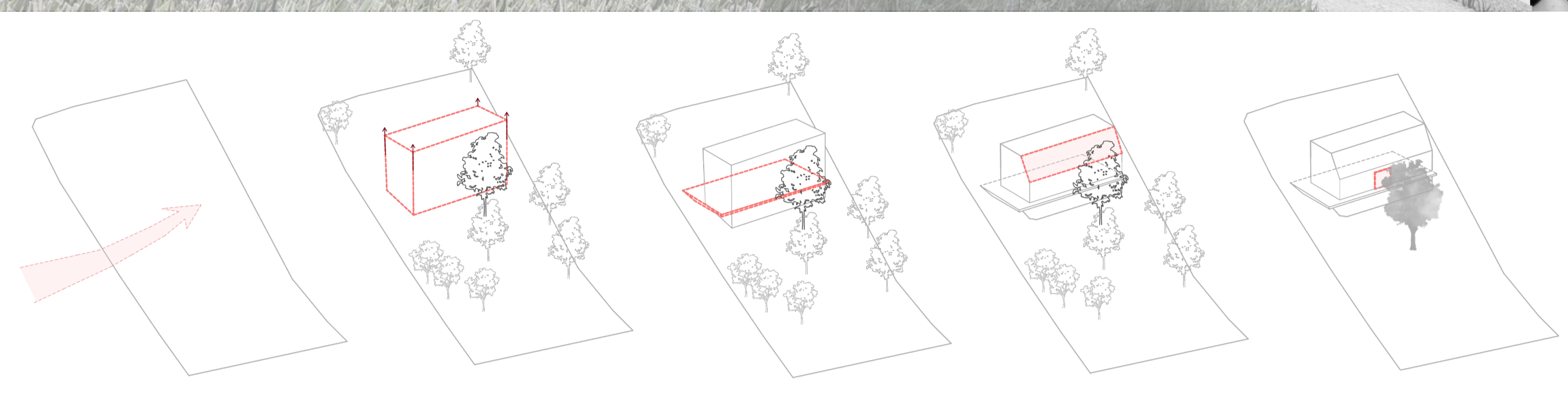
Zakotvení hmoty opticky redukuje její výšku a gonáta stávajícímu začlenění do zahrady i okolního prostředí. Dům tak reaguje jako dominantní prvek v krajině, ale jako přirozená součást místa, která respektuje jeho charakter i existující vztahy.

Projekt reaguje pouze o vytvoření nového bydlení, ale o zachování vazeb - mezi krajinou, domem, pamětí místa a jednotlivými generacemi.

KONSTRUKČNÍ SYSTÉM

Objekt je založen na železobetonových základových základech se stávající jámyr železobetonu vřazenými mikropiloty. Zapořité část stavby je řešena železobetonovými stěnami, které odobřejí zemním tlakem ve vřazeném terénu. Načerní podlaží jsou navržena jako stěna složená z dřevotřísky a křídla, která snižuje zatížení konstrukce a umožňuje rychlou montáž.

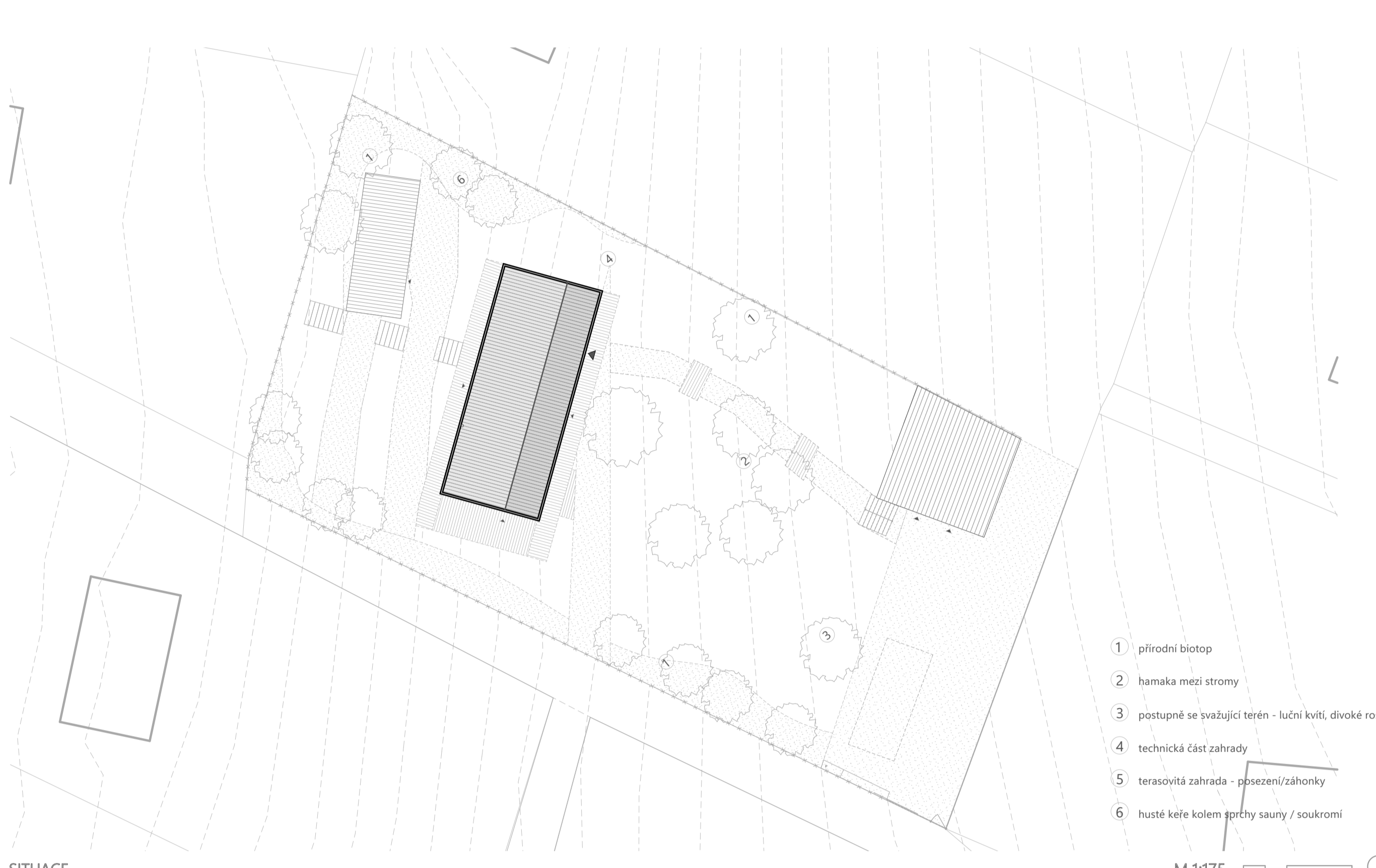
Vodrovinná konstrukce tvoří dřevěné trámsové stropy s možností snadného vedení instalací. Střecha je řešena jako rámová dřevěná konstrukce kombinující úhlovou a příčnou střechu, čímž navazuje na celkový systém stěna dřevotřísky.



KONSTRUKČNÍ SYSTÉM



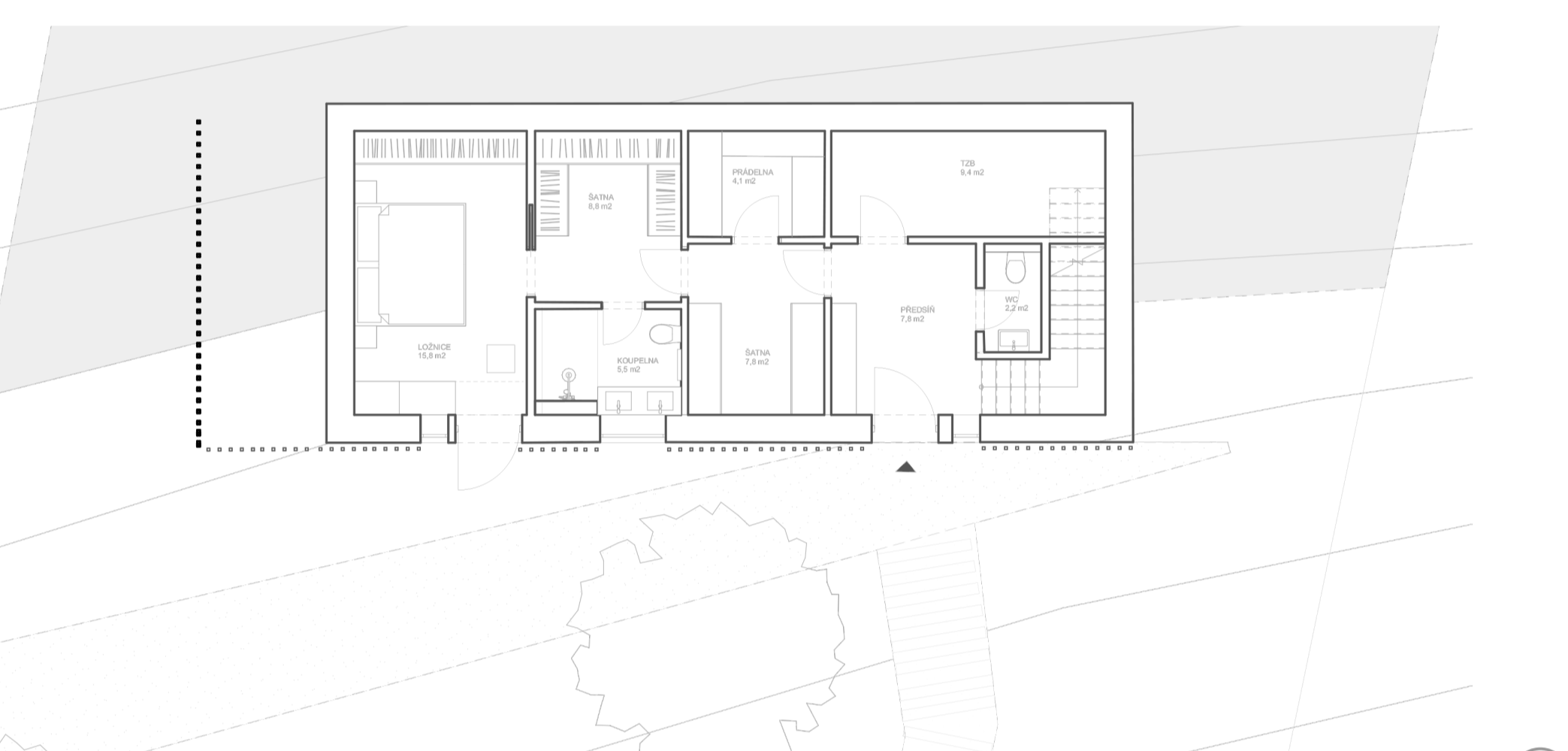
SITUACE ŠIRŠÍCH VZTAHŮ



SITUACE

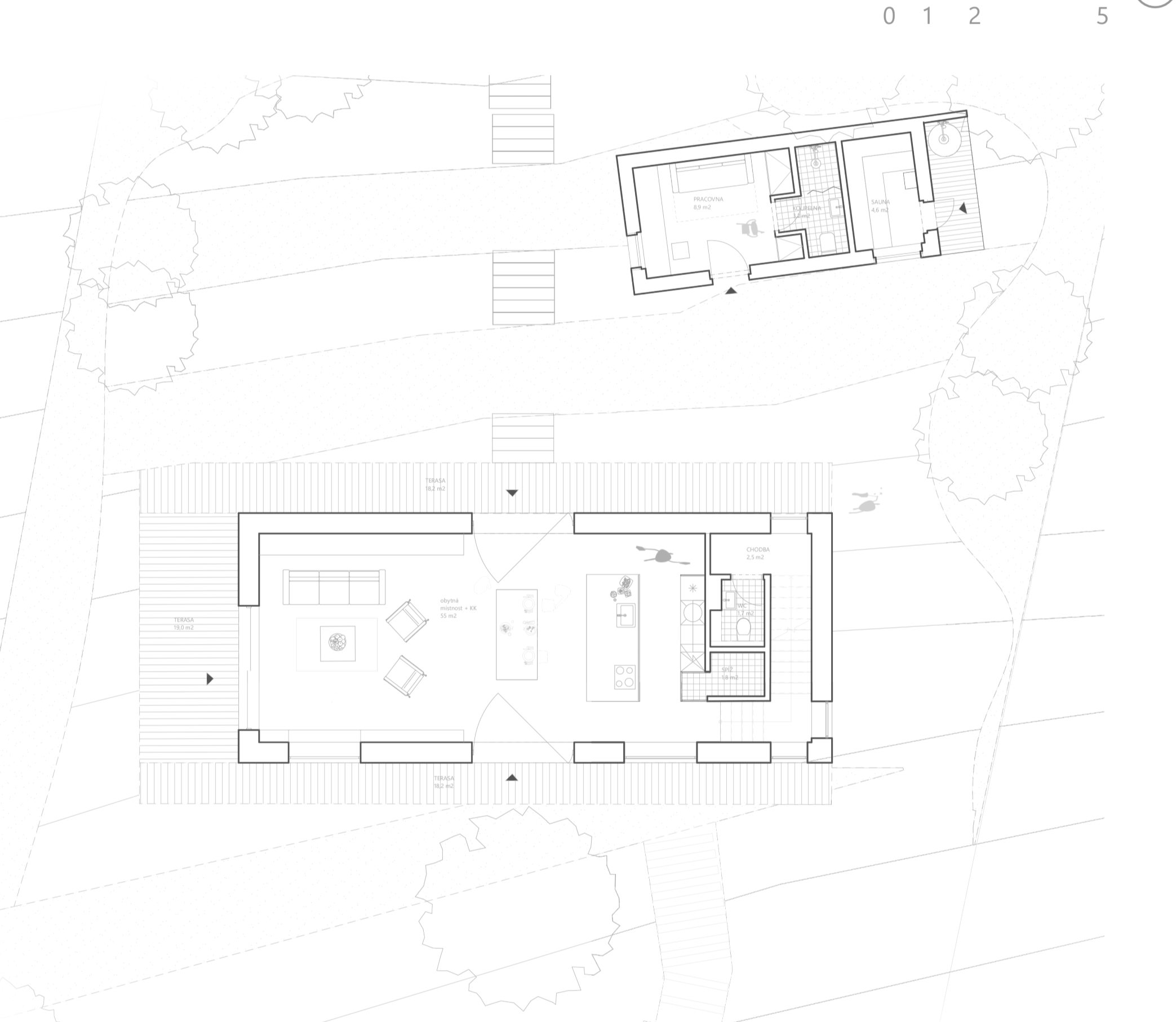
1. přírodní biotop
2. hamaka mezi stromy
3. postupně se svažující terén - luční kviti, divoké rostliny
4. technická část zahrady
5. terasovitá zahrada - posezení/zahonky
6. houze kate kolem prfky sauny / soukromí

M 1:175



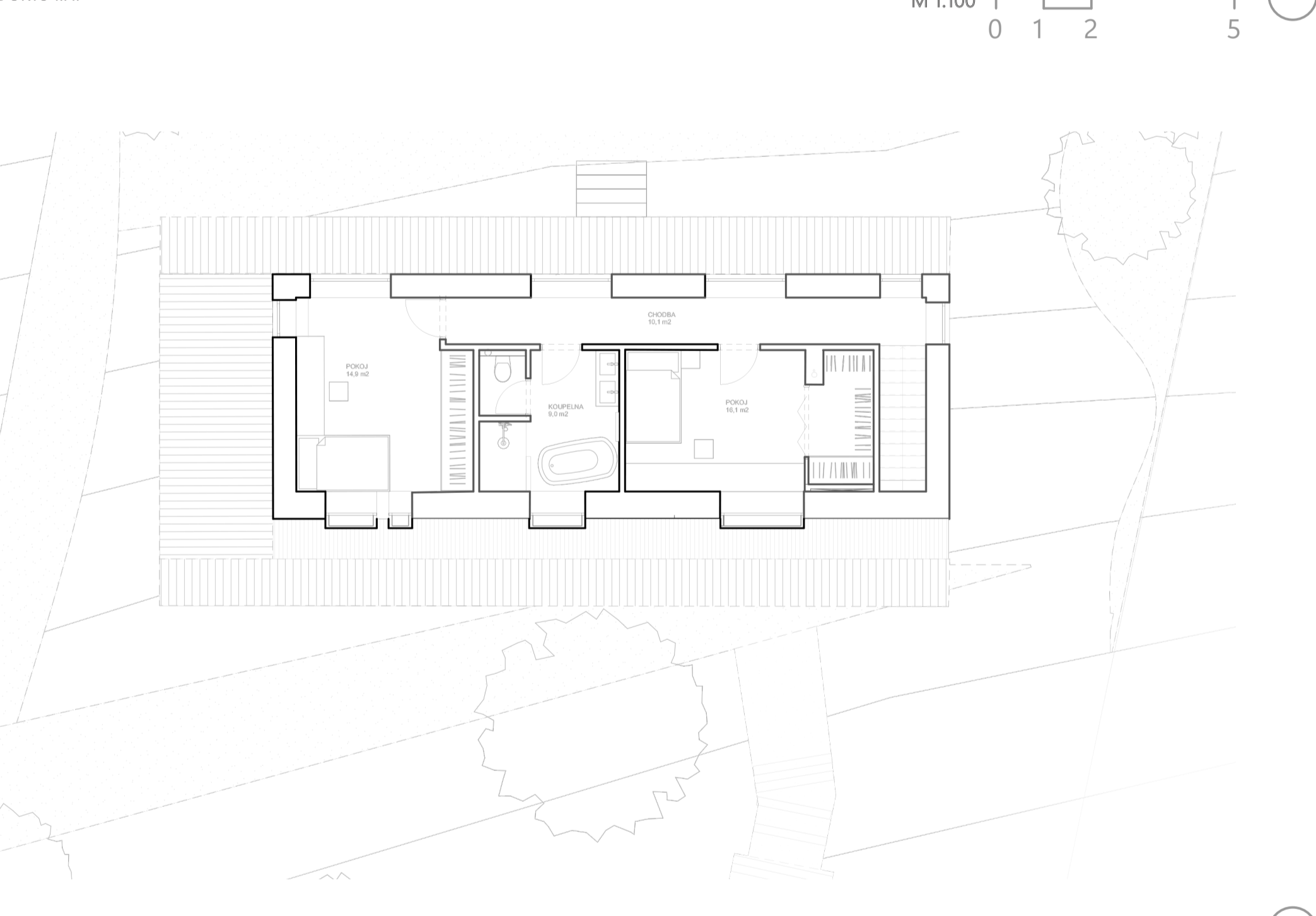
PŮDORYS 1PP

M 1:100



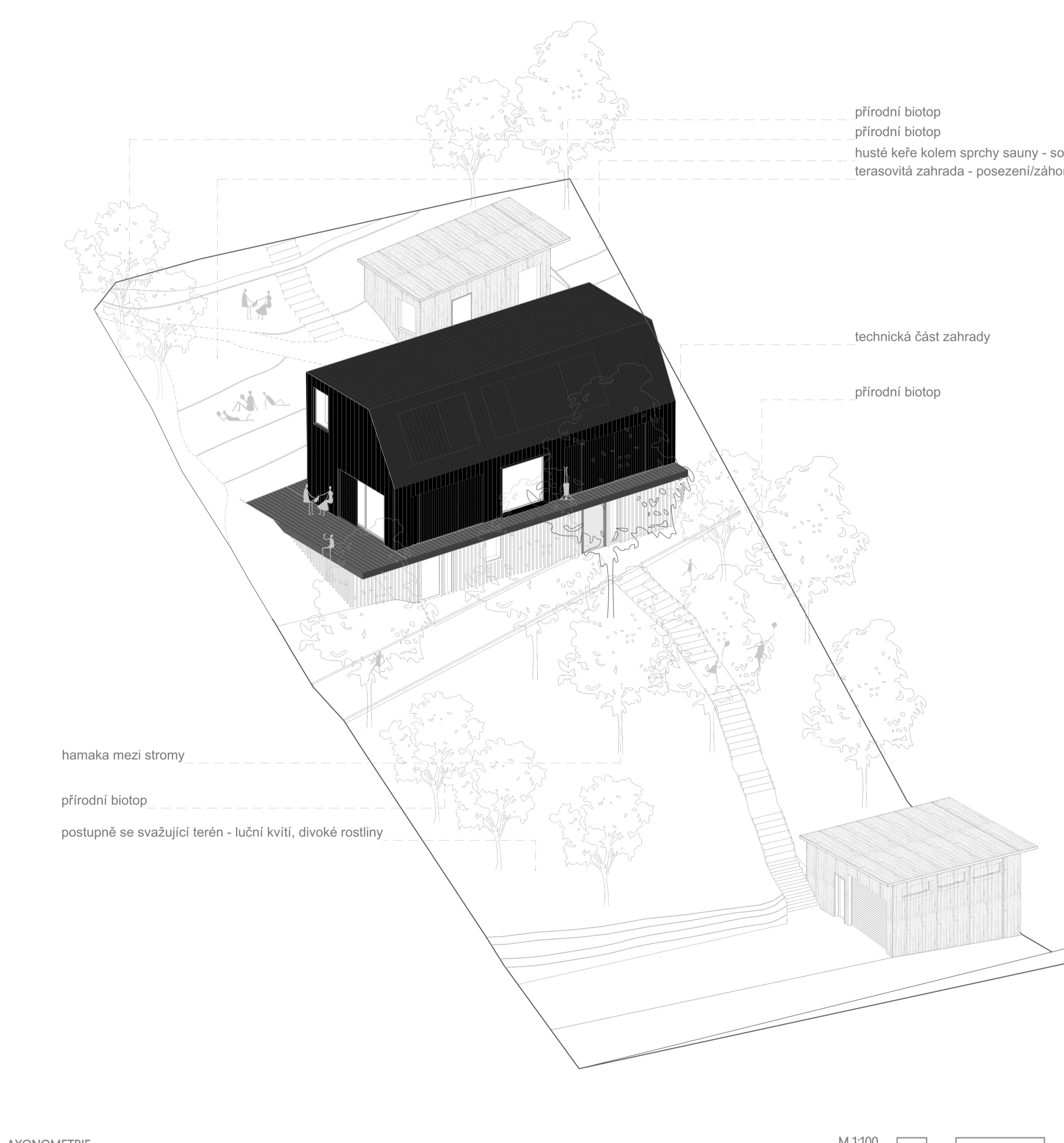
PŮDORYS 1NP

M 1:100



PŮDORYS 2NP

M 1:100



AXONOMETRIE

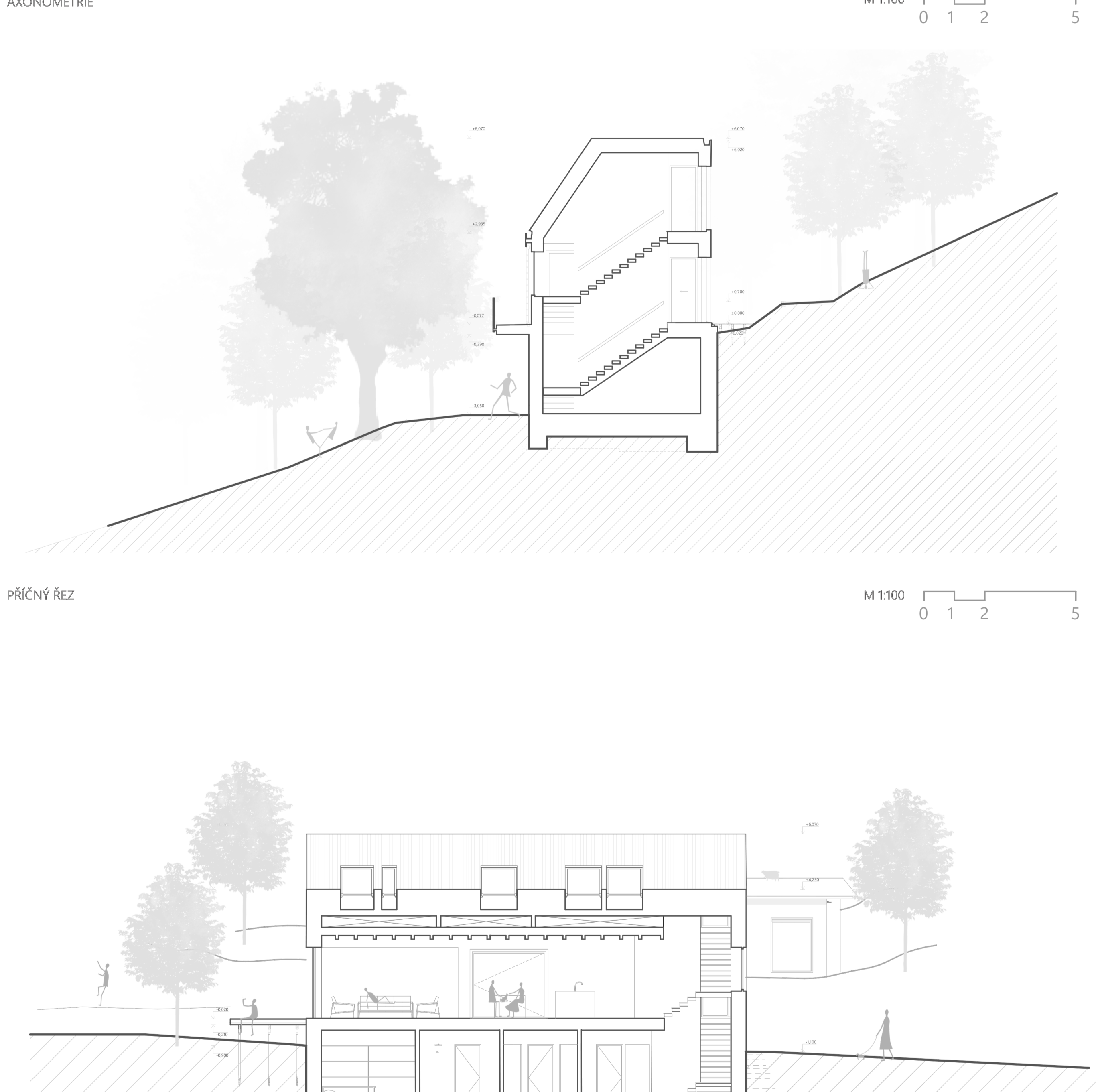
- přírodní biotop
- hamaka mezi stromy
- postupně se svažující terén - luční kviti, divoké rostliny
- technická část zahrady
- přírodní biotop
- terasovitá zahrada - posezení/zahonky

M 1:100



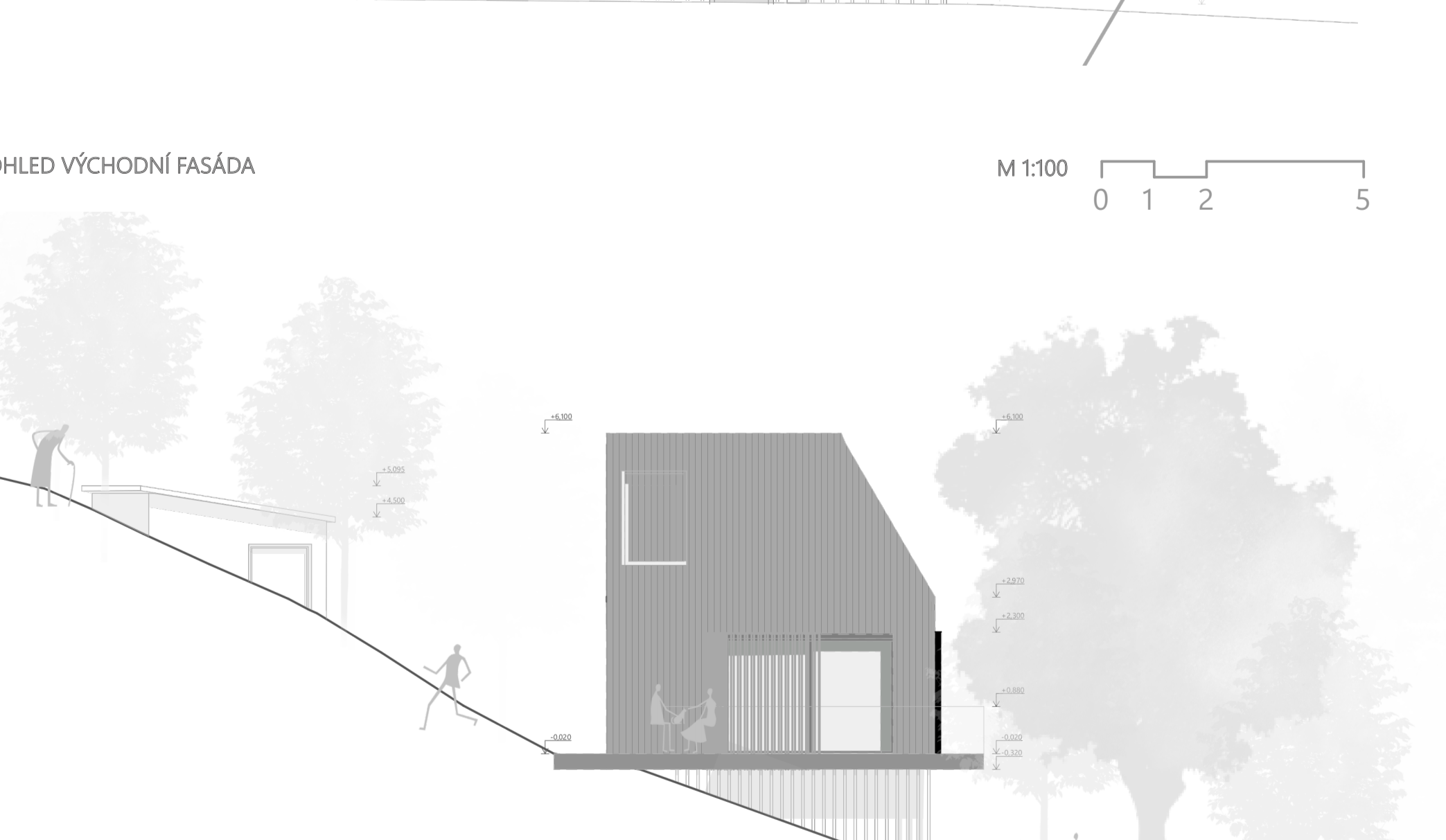
POHLED VÝCHODNÍ FASÁDA

M 1:100



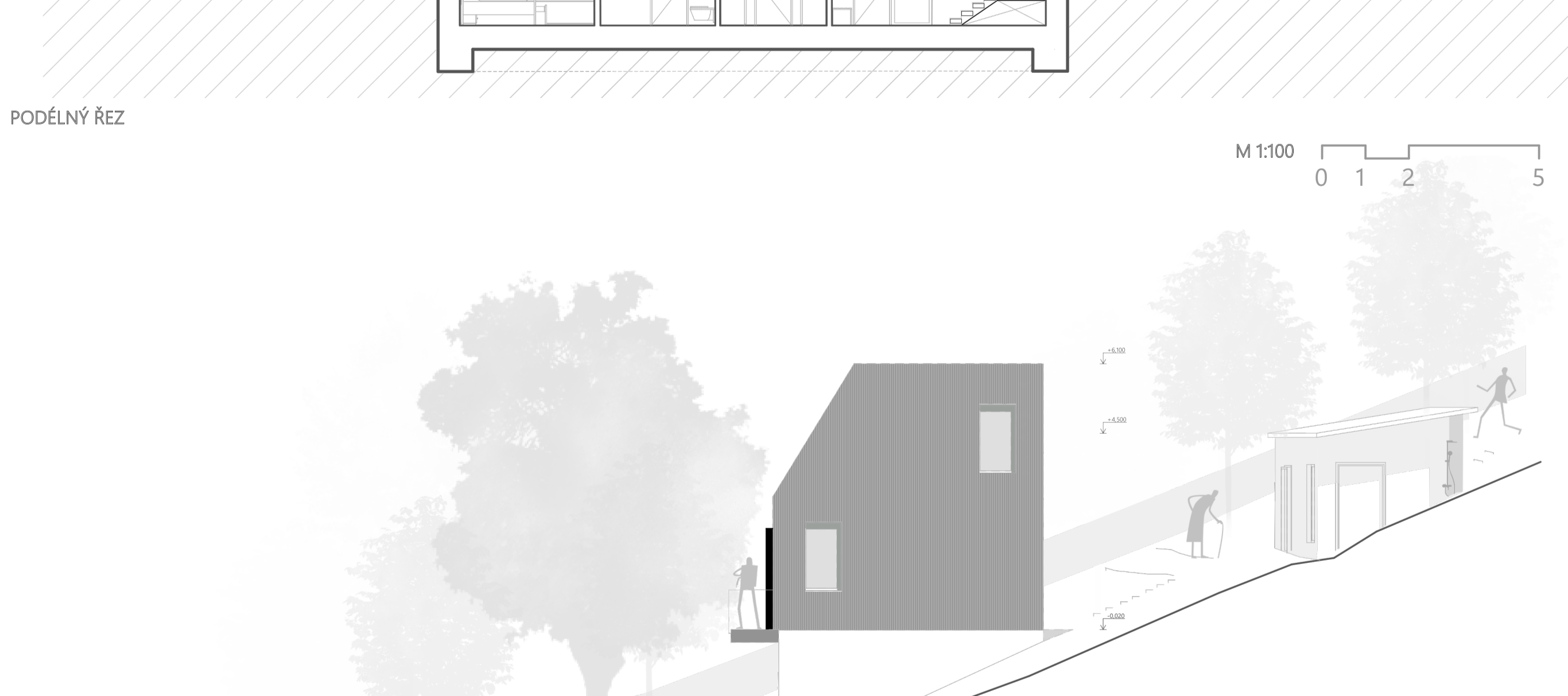
PŘÍČNÝ ŘEZ

M 1:100



POHLED JIŽNÍ FASÁDA

M 1:100



PODÉLNÝ ŘEZ

M 1:100



POHLED SEVERNÍ FASÁDA

M 1:100



POHLED SEVERNÍ FASÁDA

M 1:100

