



RODINNÝ DŮM - COTĚ

ZADNÍ TŘEBĚŇ, OKRES BEROUN

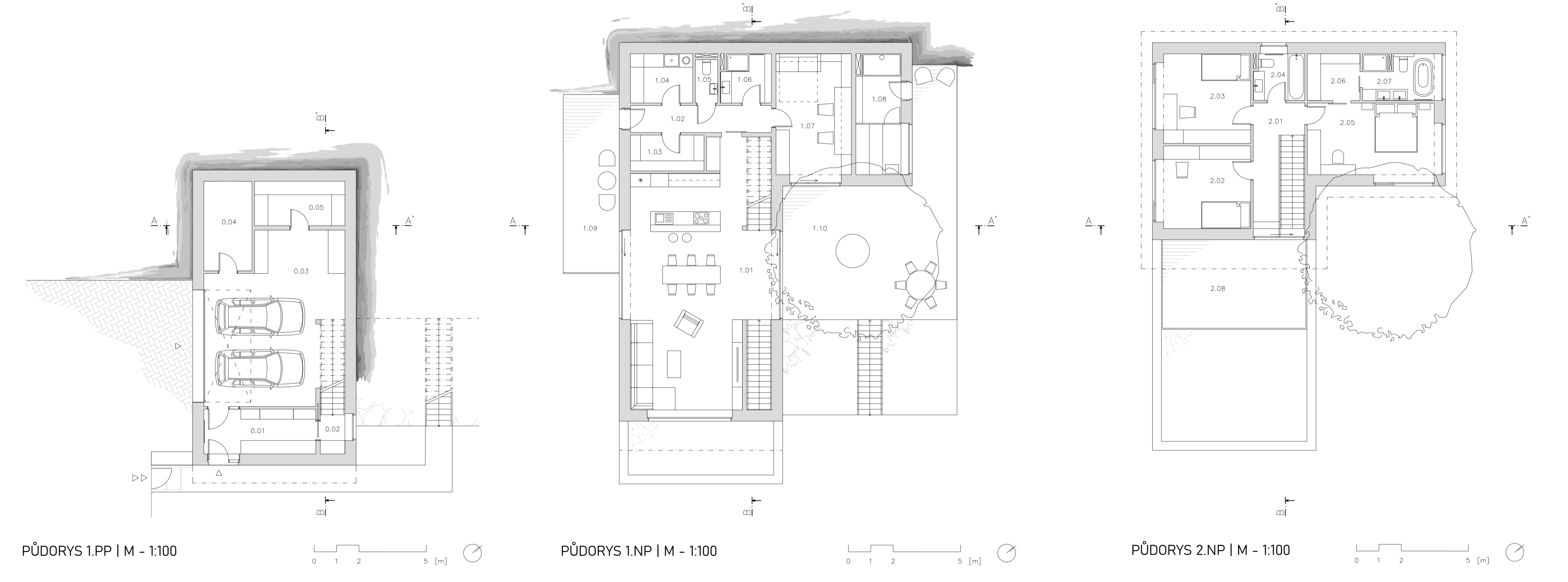
LUCIE TRNKOVÁ

LS 2022/2026
BPA&S architektura
vedoucí Ing. arch. Jakub Zvolil
A+S PIVŮ CVUŮ v Praze



SITUACE ŠIRŠÍCH VZTAHŮ | M - 1:5000

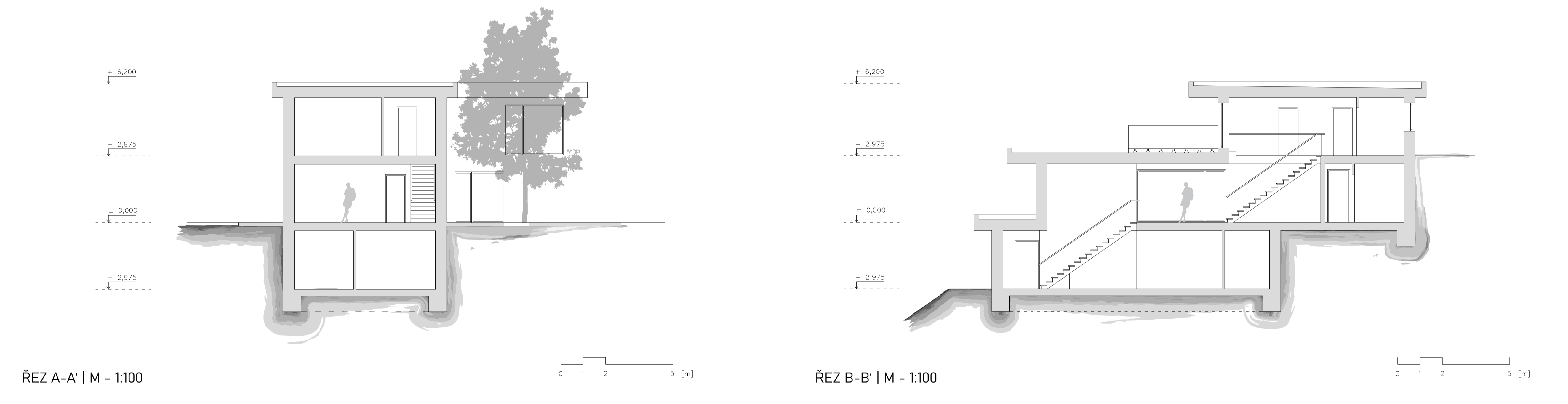
ARCHITEKTONICKÁ SITUACE | M - 1:200



PŮDORYS 1.NP | M - 1:100

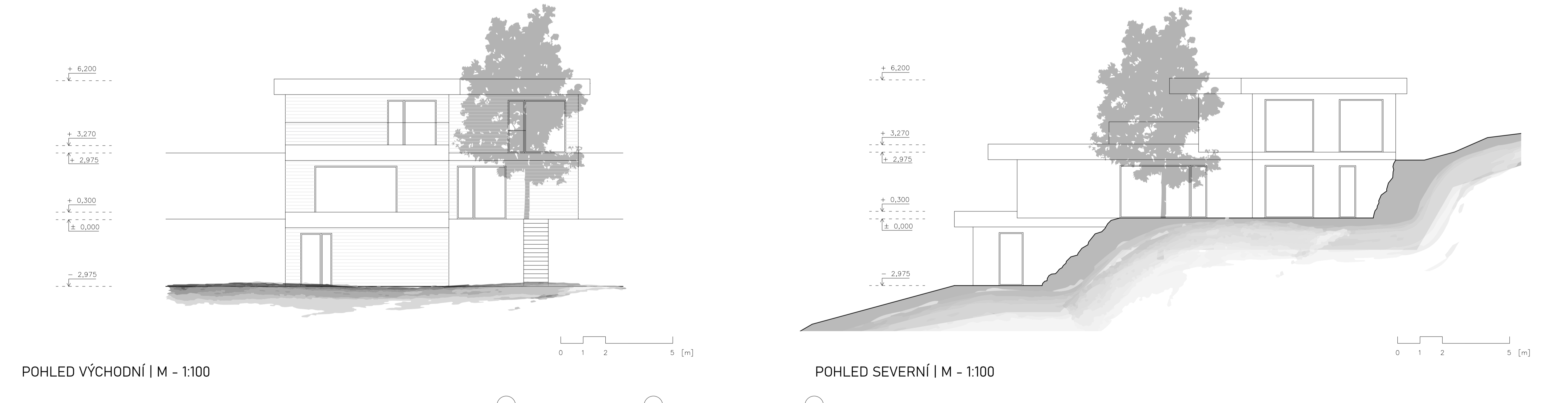
PŮDORYS 1.NP | M - 1:100

PŮDORYS 2.NP | M - 1:100



ŘEZ A-A' | M - 1:100

ŘEZ B-B' | M - 1:100

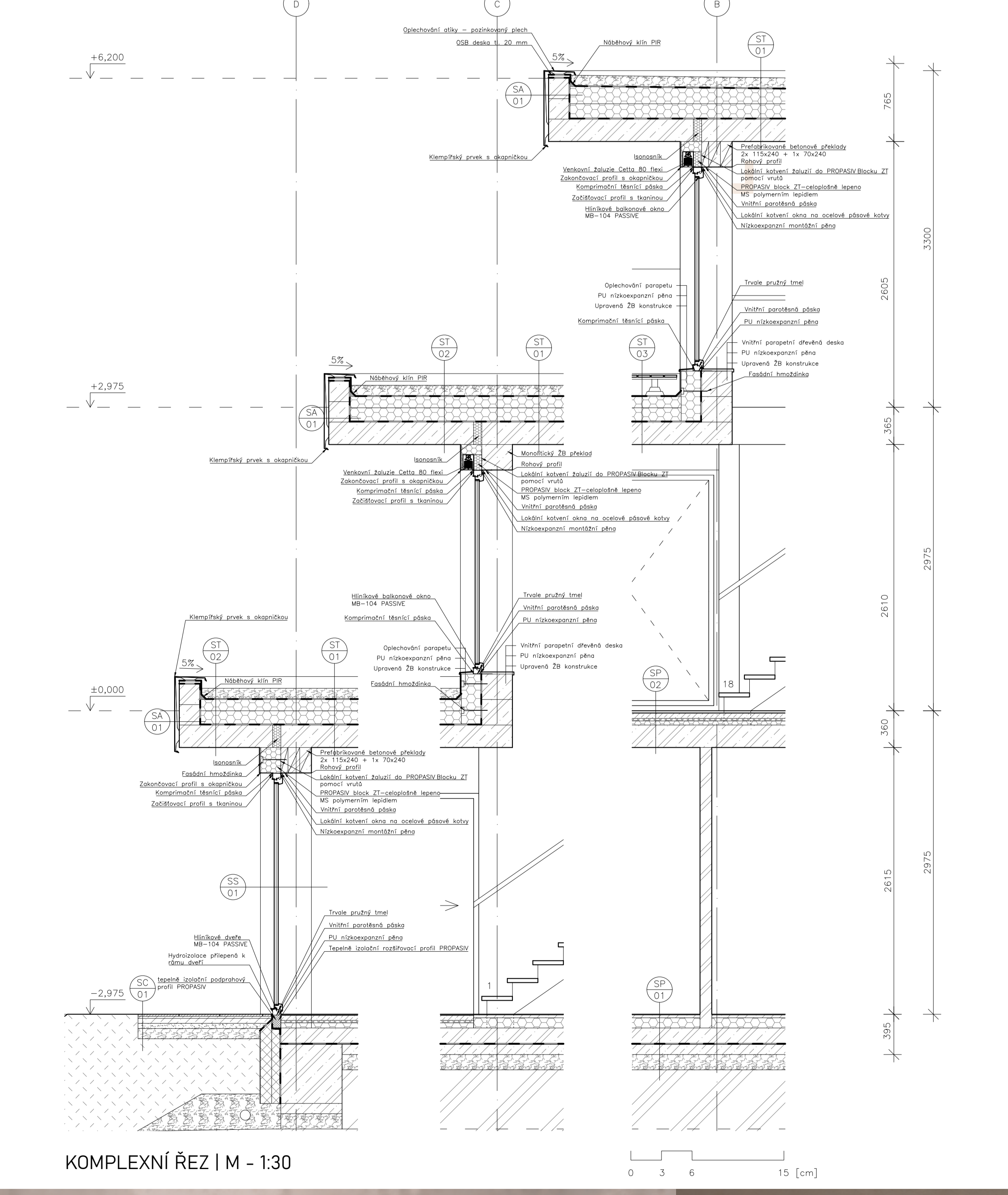


POHLED VÝCHODNÍ | M - 1:100

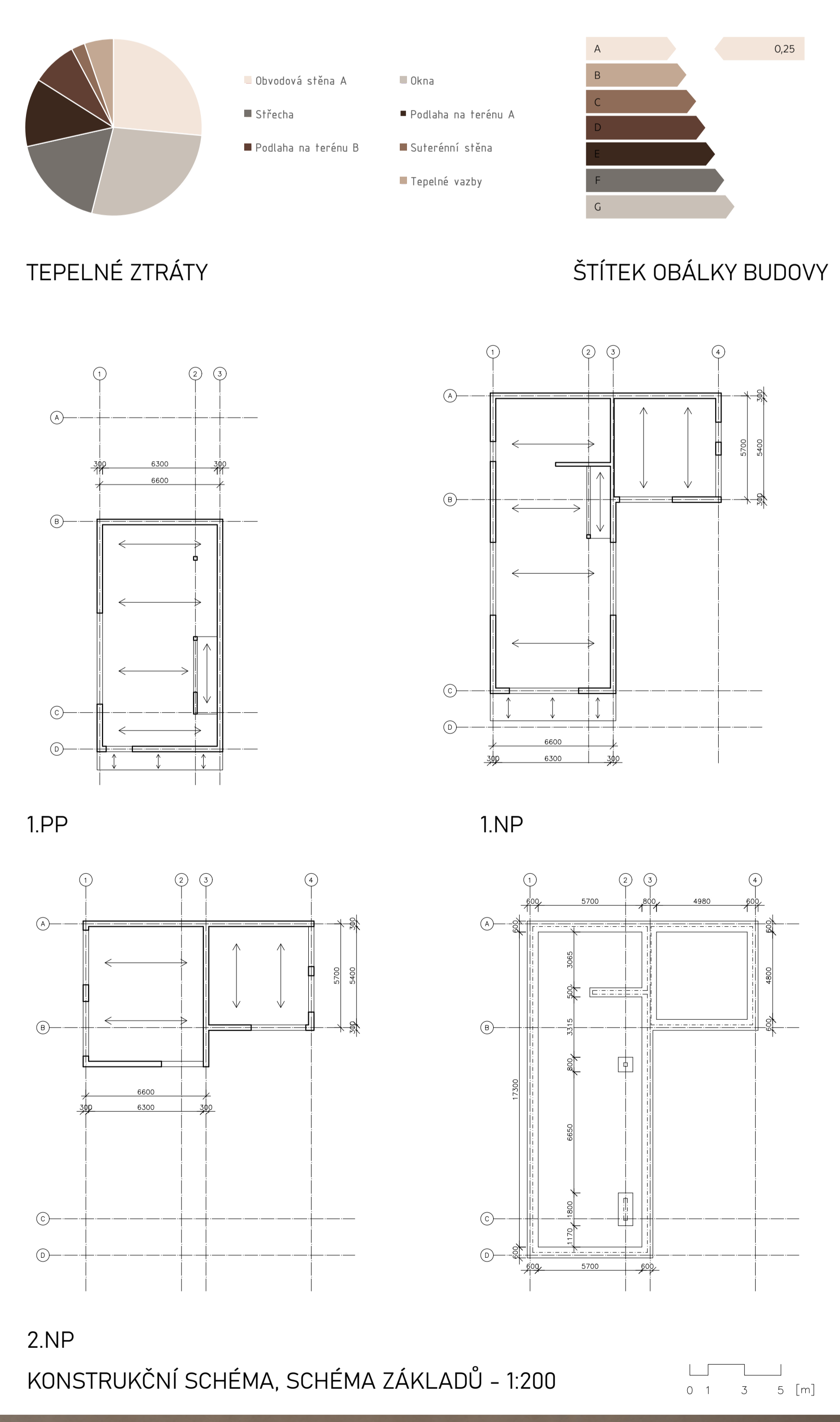
POHLED SEVERNÍ | M - 1:100



POHLED NA FASÁDU | M - 1:30



KOMPLEXNÍ ŘEZ | M - 1:30



TEPELNÉ ZTRÁTY

ŠTĚPKŮ OBÁLKY BUDOVY

1.PP

1.NP

2.NP

KONSTRUKČNÍ SCHÉMA, SCHÉMA ZÁKLADŮ - 1:200

