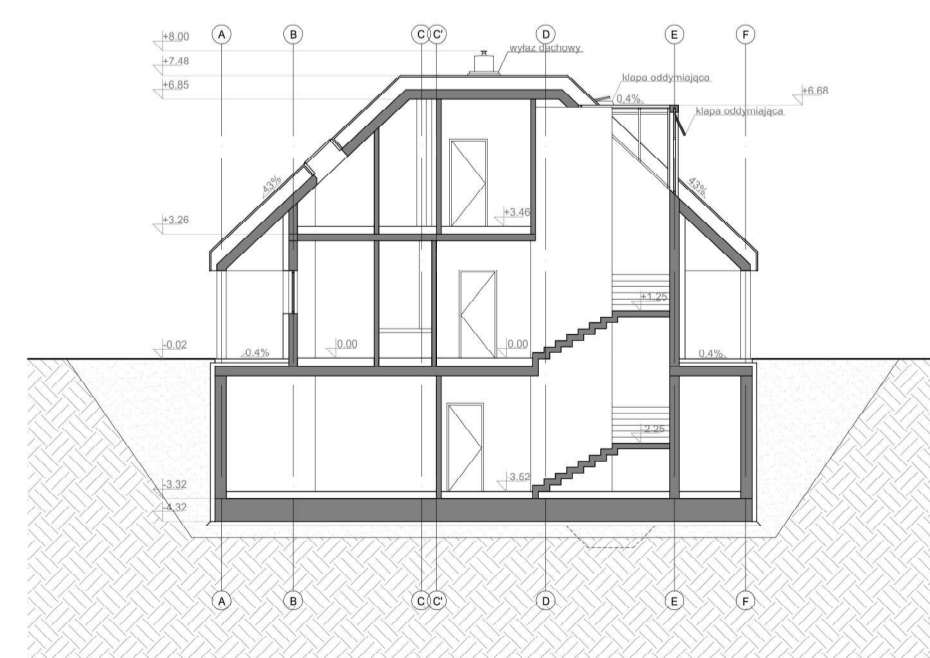
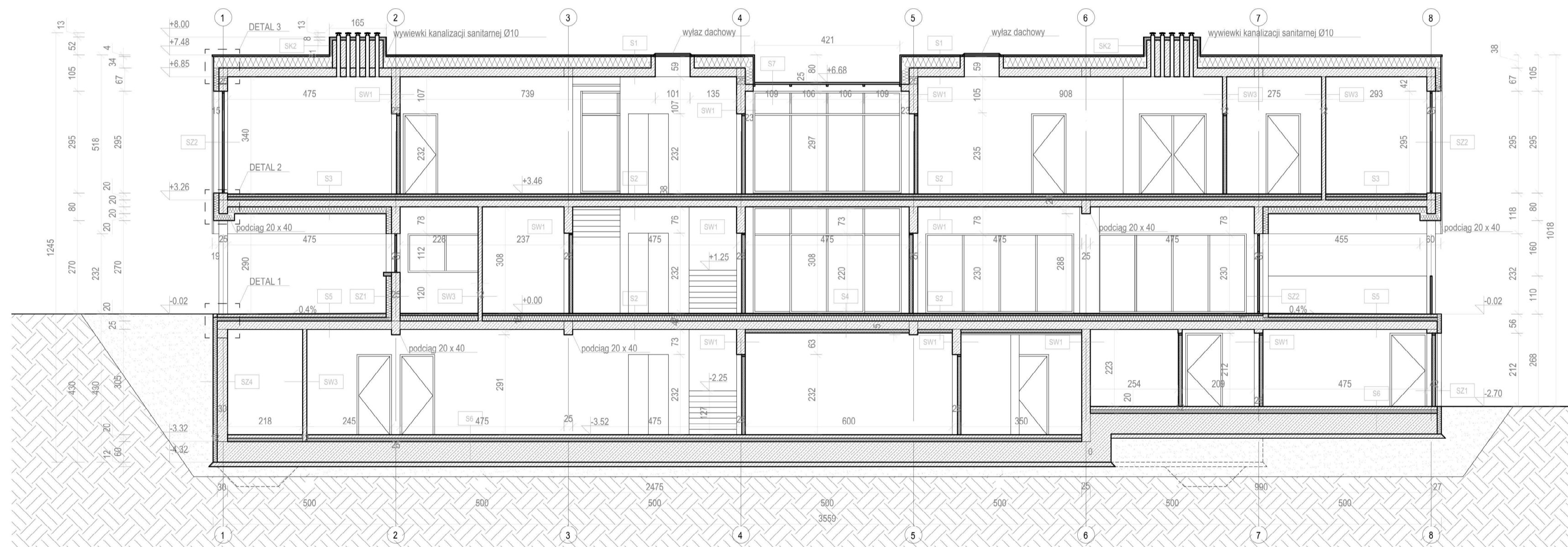
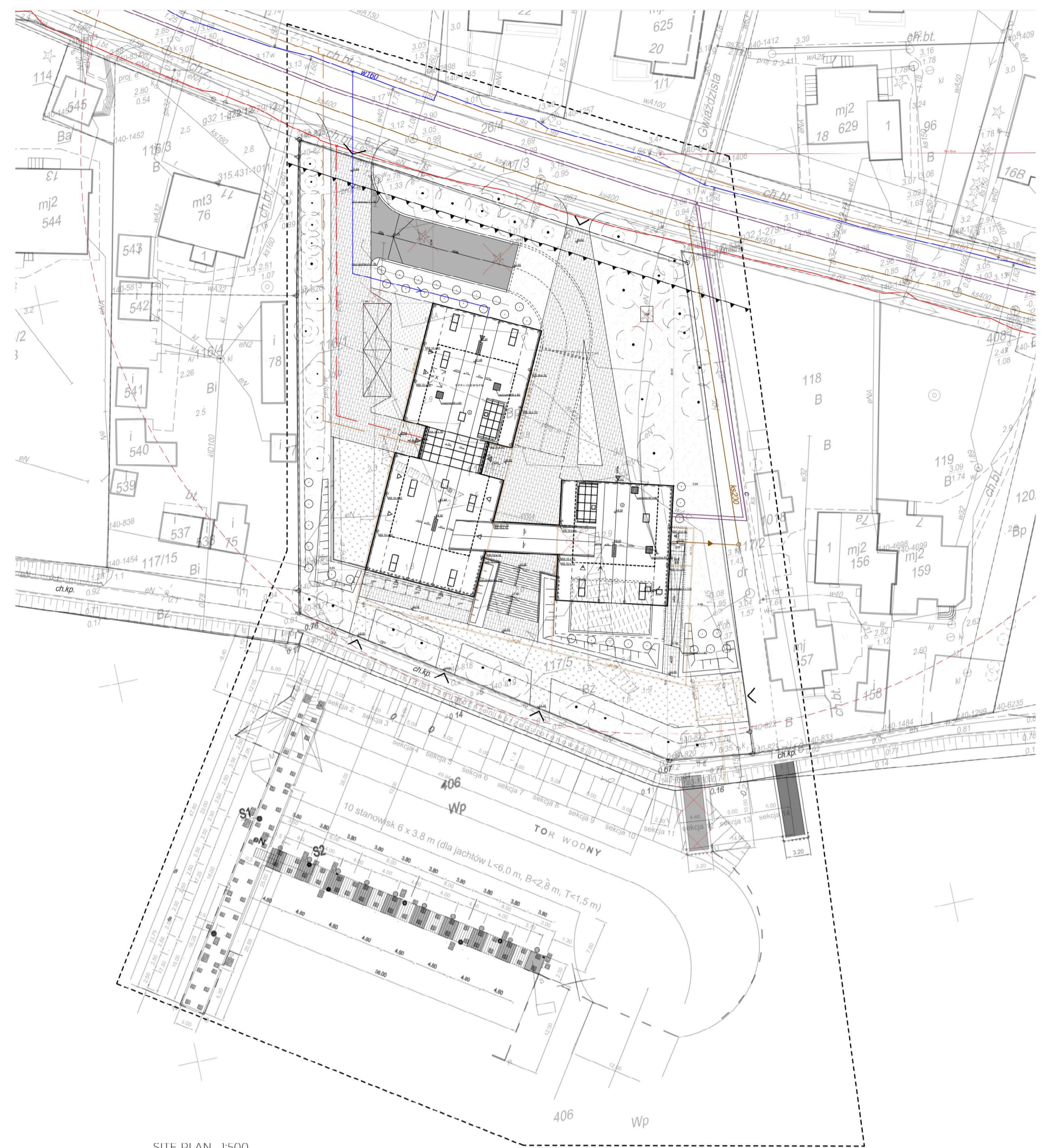


PROJEKT ZAGOSPODAROWANIA TERENU Gdańsk, ul. Nadwiślańska 140, nr działki: 117 / 1	
	GRANICA OPRACOWANIA
	GRANICA DZIAŁKI
	MAKSYMALNA NIEPRZERWALNA LINIA ZABUDOWY
P.P.P. = +3.30 M N.P.M.	POZIOM POSADZKI PARTERU
	OBRYŚ PARTERU BUDYNKU
	OBRYŚ ZADASZENIA BUDYNKU
	OBRYŚ CZĘŚCI PRZEWIESZONEJ BUDYNKU WZGLĘDEM PARTERU
	OBRYŚ PIWNICY Z GARAZEM
	LICZBA KONDYGNACJI
	RZĘDNE WYSOKOŚCIOWE
	PROJEKTOWANE SPADKI
	MIEJSCE SKŁADOWANIA ODPADÓW STAŁYCH
	PLAC GOSPODARCY
	STANOWISKA POSTĘPOWE NAZIEMNE DLA O&N
	ELEMENTY ISTNIEJĄCE DO USUNIĘCIA
	SKARPY
	ISTNIEJĄCE OGRÓDZENIE
	MUR OPOROWY
	BALUSTRADA SZKLANA H = 110
	AUTOMATYCZNA ZAPORA PRZECIWPÓDRODZOWA WYURZALNA
	ZJAZD NA TEREN
	WEJŚCIE NA TEREN
	POCHYLI NA ZJAZDOWA DO GARAZU
	GŁÓWNE WEJŚCIE DO BUDYNKU
	WEJŚCIE NA ZAPLECZE KUCHNI
	WEJŚCIE DO MIEJSCA GROMADZENIA ODPADÓW STAŁYCH
	WEJŚCIE Z TARASU NA SAŁĘ KONSUMPCJI
	OKNO GASTRONOMICZNE
	WEJŚCIE DO SAUNY
	WEJŚCIE NA POZIOMIE -1 DO SANITARIATÓW DLA UŻYTKOWNIKÓW PRZYSTANI
	WEJŚCIE NA POZIOMIE -1 DO BOSMANATU
	WEJŚCIE NA POZIOMIE -1 DO WYPOŻYCZALNI SPRZĘTU WODNEGO
	WEJŚCIE DO KLATKI Z WINDĄ Z POZIOMU MARTWEJ WISŁY
	BASEN ZEWNĘTRZNY
	TRAWNIK
	TRAWNIK WZMACNIANY EKO-KRATKA
	NAWIERZCHNIA HANSEGRAND
	POSADZKA Z CEGŁY KLINKIEROWEJ
	POSADZKA ŻYWIČNA ANTYPOŚLIZGOWA NA BETONIE
	ISTNIEJĄCE DRZEWA LIŚCIASTE
	ISTNIEJĄCE DRZEWA IGLASTE
	PROJEKTOWANE DRZEWA LIŚCIASTE
	PROJEKTOWANE KRZEWY
	PRZYŁĄCZE KANALIZACJI SANITARNEJ
	PRZYŁĄCZE WODOCIĄGOWE
	PRZYŁĄCZE ENERGETYCZNE
	PRZYŁĄCZE TELEKOMUNIKACYJNE
	PRZYŁĄCZE CIEPLNE
	KANALIZACJA DESZCZOWA
	PODZIEMNY ZBIORNIK RETENCYJNY
	JEDNOSTKA SYSTEMU VRF



The "Scale" development, located on Sobieszewo Island directly along the Martwa Wisła River, is a multifunctional complex combining recreational, dining, accommodation, and wellness functions.

The complex consists of two main volumes connected by a lightweight suspended link, which unifies the composition both functionally and architecturally while preserving visual openings toward the river and the surrounding landscape.

The larger volume accommodates the service and hospitality program, including a seasonal ice cream and waffle kiosk, a restaurant with extensive glazing and a covered panoramic terrace, as well as guest rooms located on the upper floor. The second volume is dedicated to the wellness zone, featuring saunas with direct access to an outdoor plunge pool and a spa area with treatment and massage rooms, providing an intimate atmosphere and a close connection to nature.

The architectural form draws inspiration from the traditional arcaded houses of the Żuławy region and its cultural landscape, creating sheltered semi-open spaces that encourage relaxation by the water. Distinctive roof canopies define a series of functional microspaces that integrate the interior with the surrounding environment and reinforce the recreational character of the development.

The name "Scale" refers to the multiple meanings of the word. On one hand, it relates to a fish scale, which inspired the titanium-zinc roof cladding arranged in a scale-like pattern, referencing the island's fishing heritage and the waterfront character of the project. On the other hand, it refers to architectural scale and the idea of "bringing together" diverse functions into a coherent whole, where different programmatic zones interweave to create an integrated development seamlessly embedded within the landscape.

