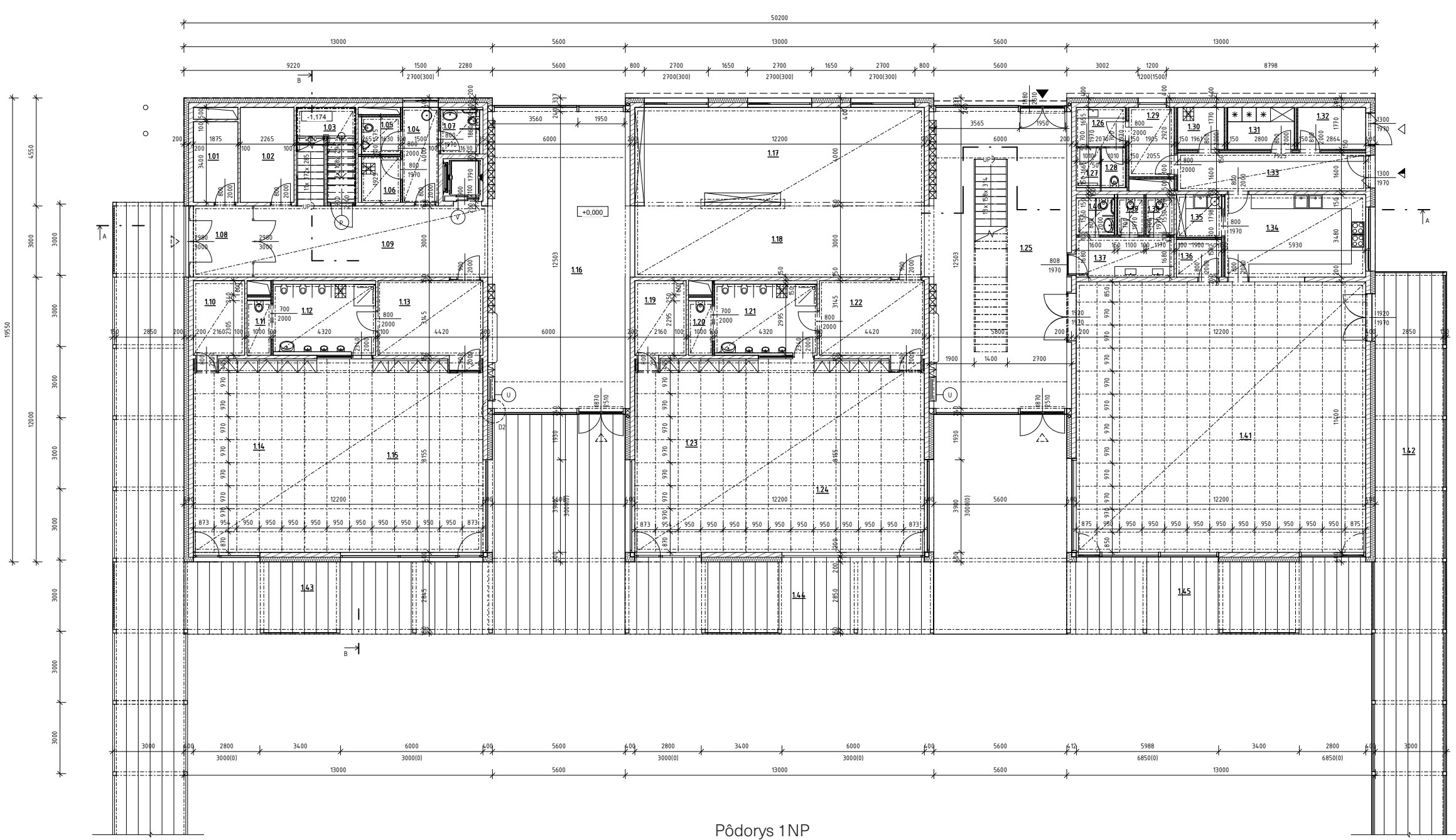




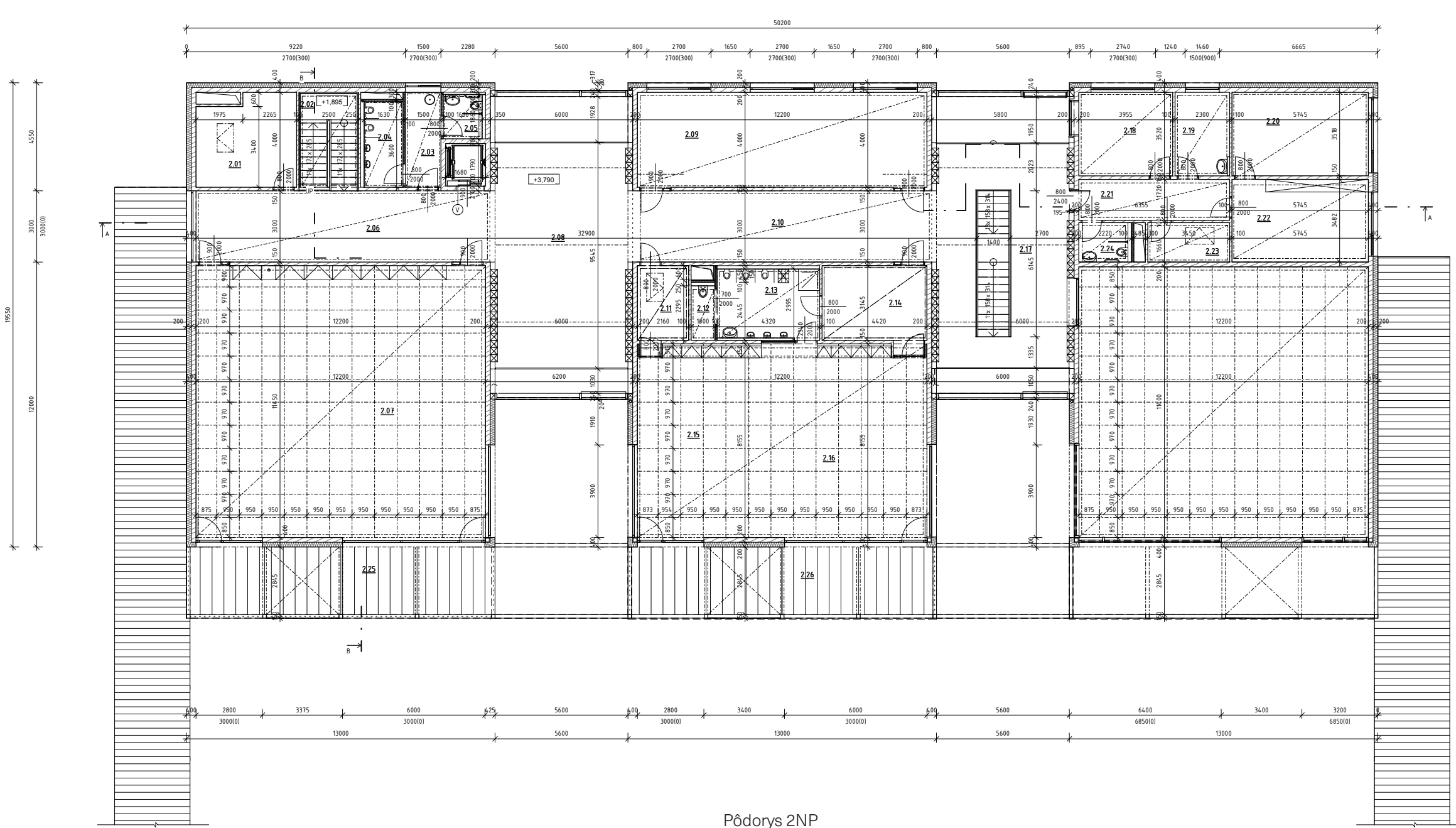
Materská škola Limbová, Trnava

Budova materskej školy je koncipovaná vzhľadom na základné potreby dieťaťa a evokovanie detskej hry a činnosti. Mojim konceptom bolo vytvoriť detom miesto, v ktorom budú mať dostatok priestoru na hranie aj s ohľadom na rôzne typy výučby a zároveň budú mať možnosť rozvíjať slobodné myslenie a medzilidské vzťahy. Cieľom bolo tiež vytvoriť dostatok súkromia pre rôzne aktivity a hru vonku – preto sa okolo ihriska nachádza prestrešenie vytvárajúce nielen úkryt pred dažďom, ale zároveň filtruje ruch okolia a vytvára intímny mikrosvet pre hry. Tieto opatrenia podporujú pocit bezpečia, ktorý dieťa pri samostatnom objavovaní potrebuje.

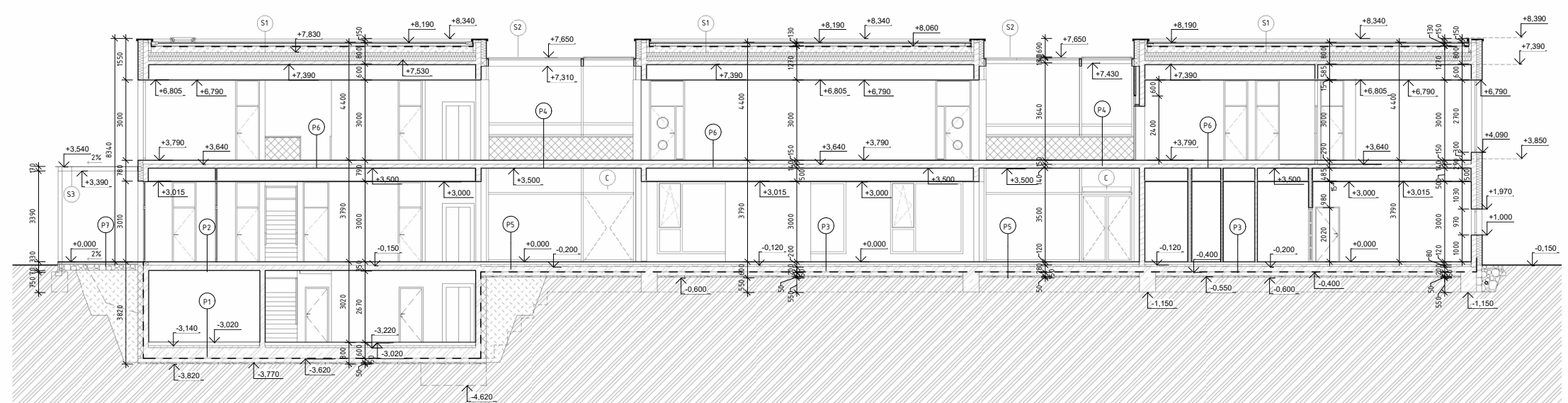
Taktiež bol bráný ohľad na intuitívnosť, prehľadnosť a možnosť variovať priestor. V súčasnosti sa často stáva, že škôlkach stále chýbajú kapacity – nie je dostatok miesta pre deti, škôlky nemajú kapacitu naberať všetkých prihlásených. Preto som na druhom podlaží vytvorila pohybovú herňu, ktorá sa v prípade nedostatočnej kapacity školy môže premeniť na štvrtú triedu. V návrhu som tiež brala ohľad nielen na psychickú pohodu detí, ale aj rodičov a vytváranie ich komunity. S ohľadom na meniace potreby detí a stále sa vyvíjajúcu civilizáciu, je možné priestory variovať a používať podľa potrieb materskej školy. Koncept teda nezahŕňa len súčasný stav, ale pozerá aj do budúcnosti.



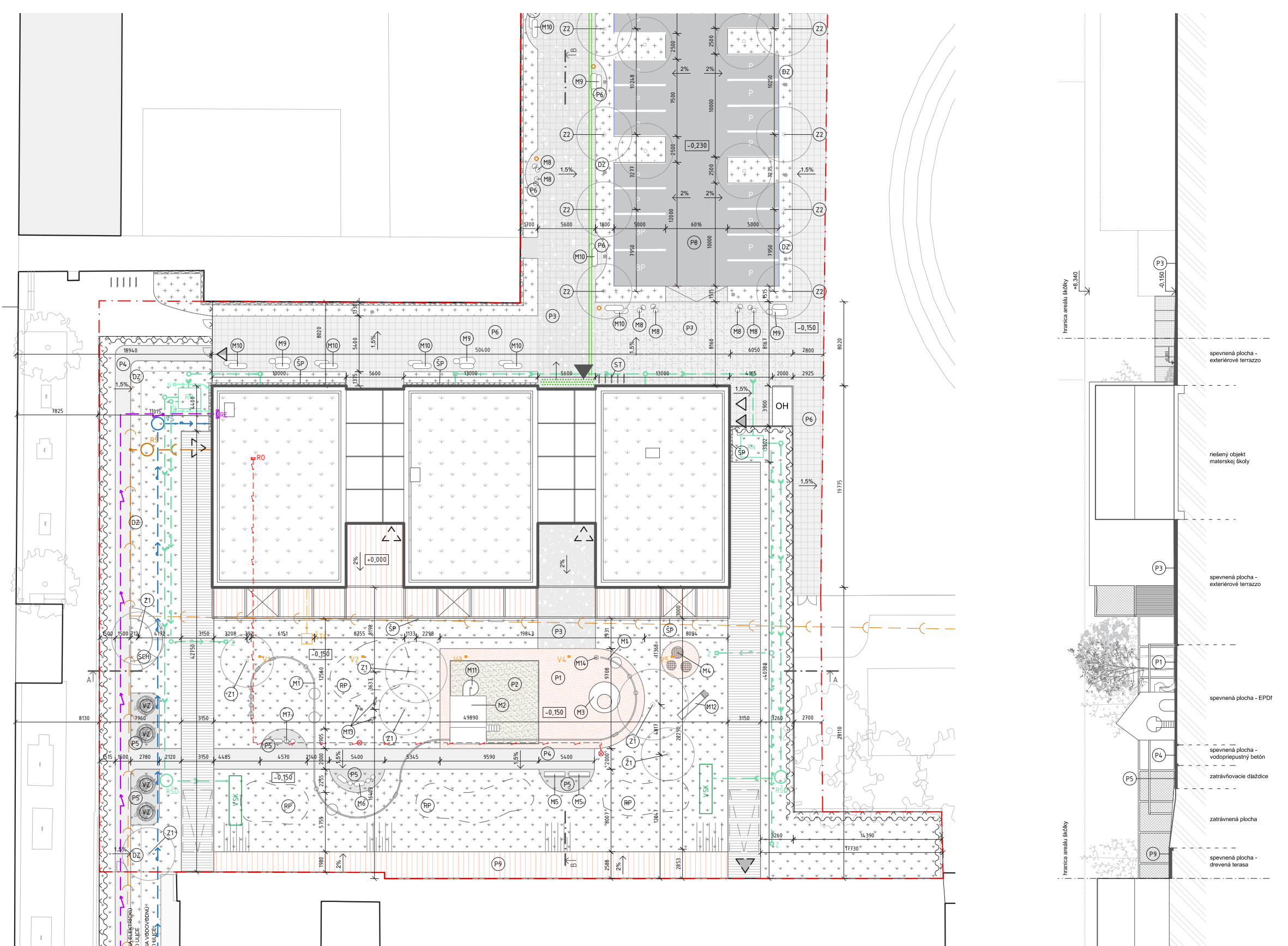
Pôdorys 1NP



Pôdorys 2NP

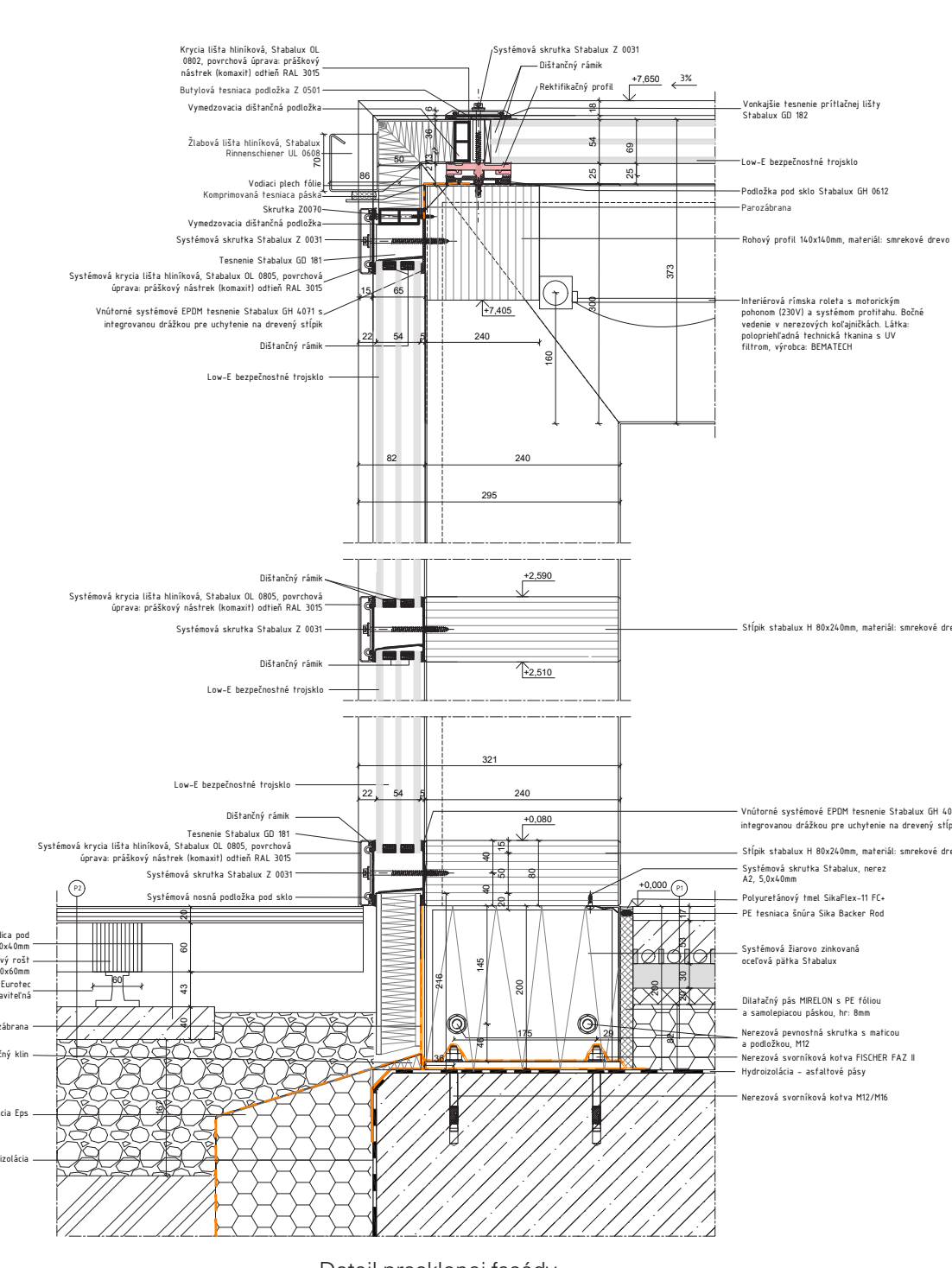


Rez A-A'

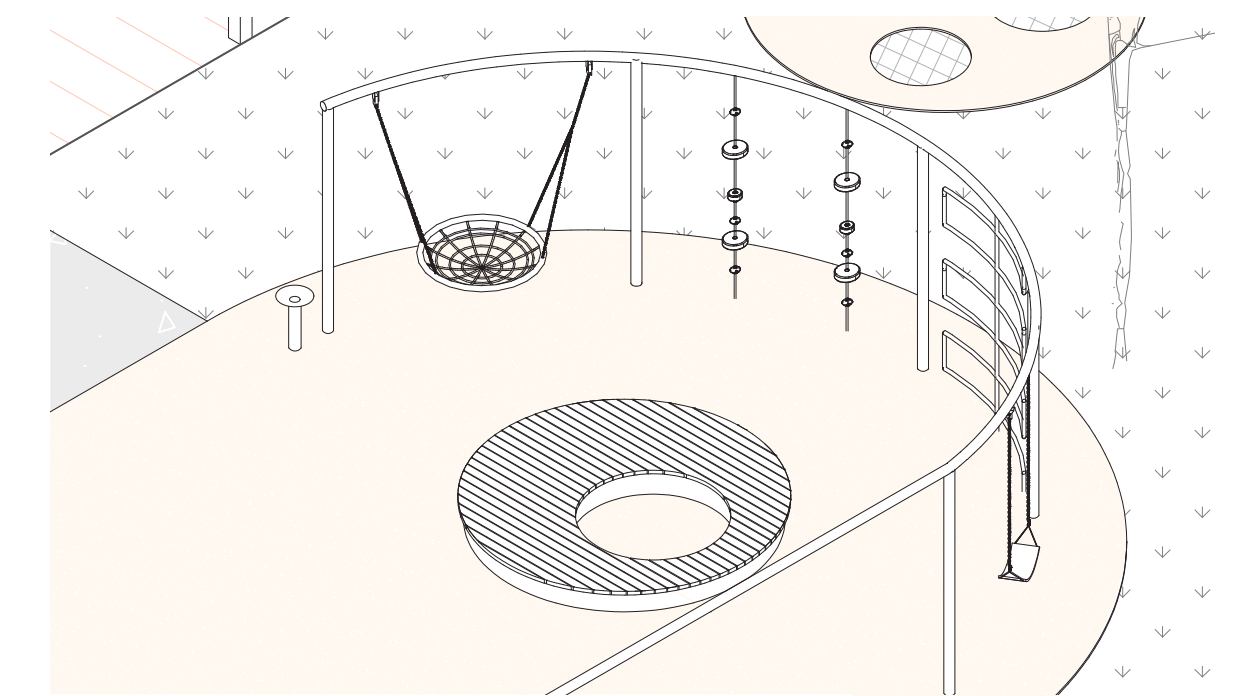


Komplexné riešenie verejného priestoru

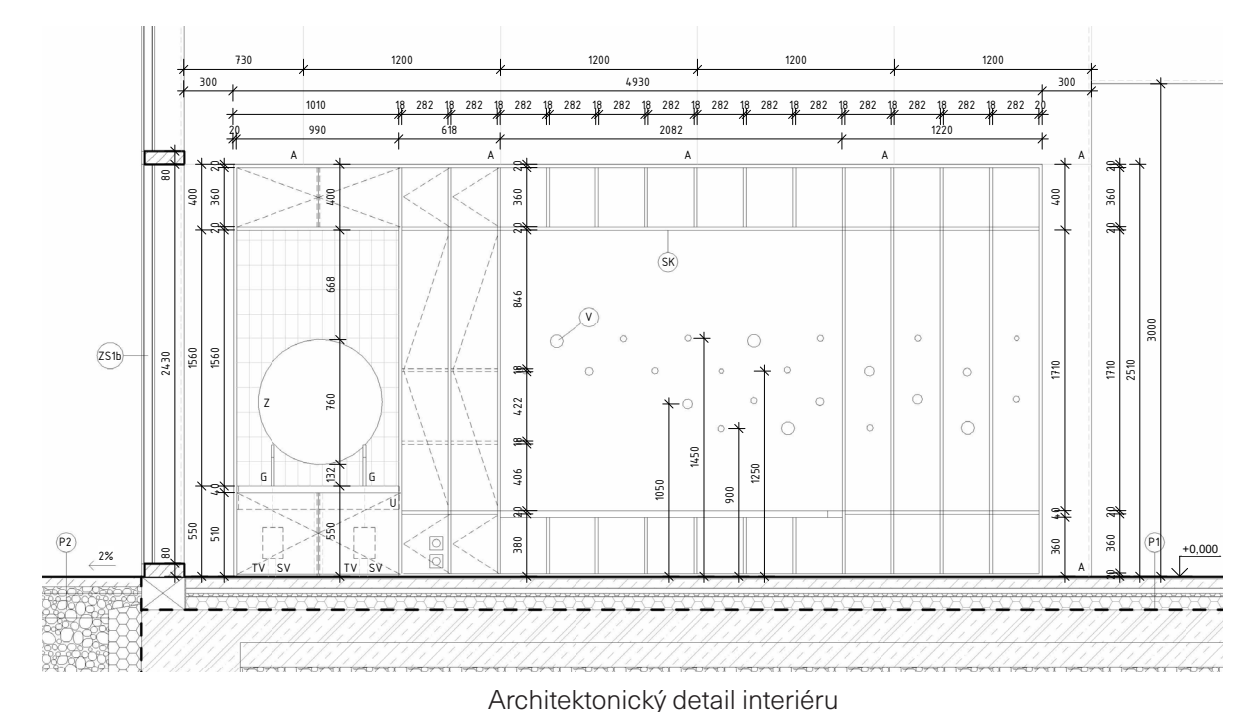
Rez verejným priestorom B-B'



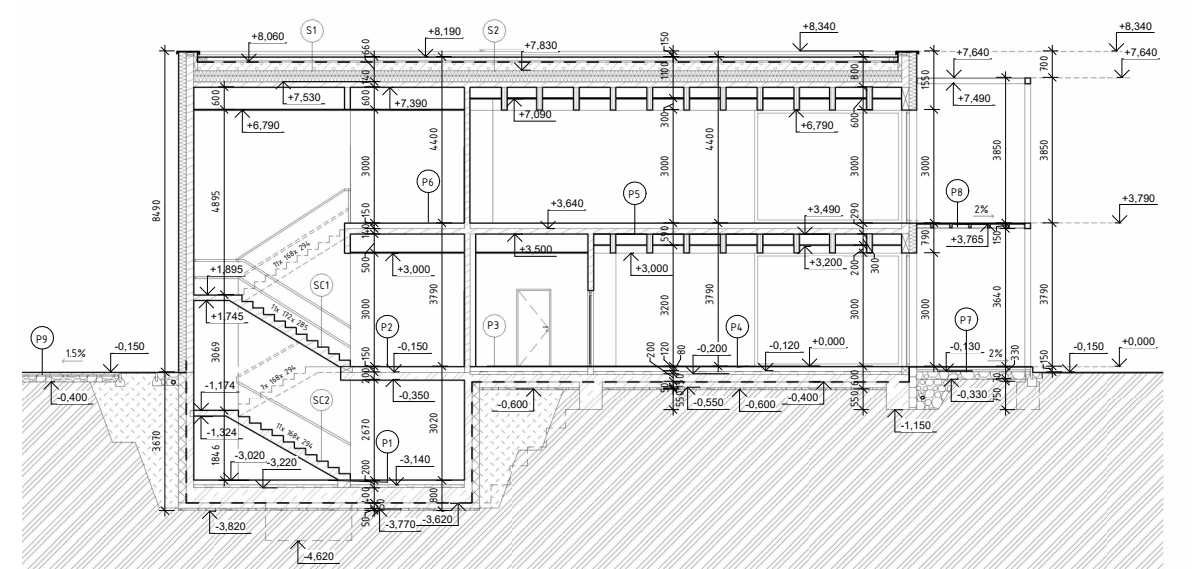
Detail presklenej fasády



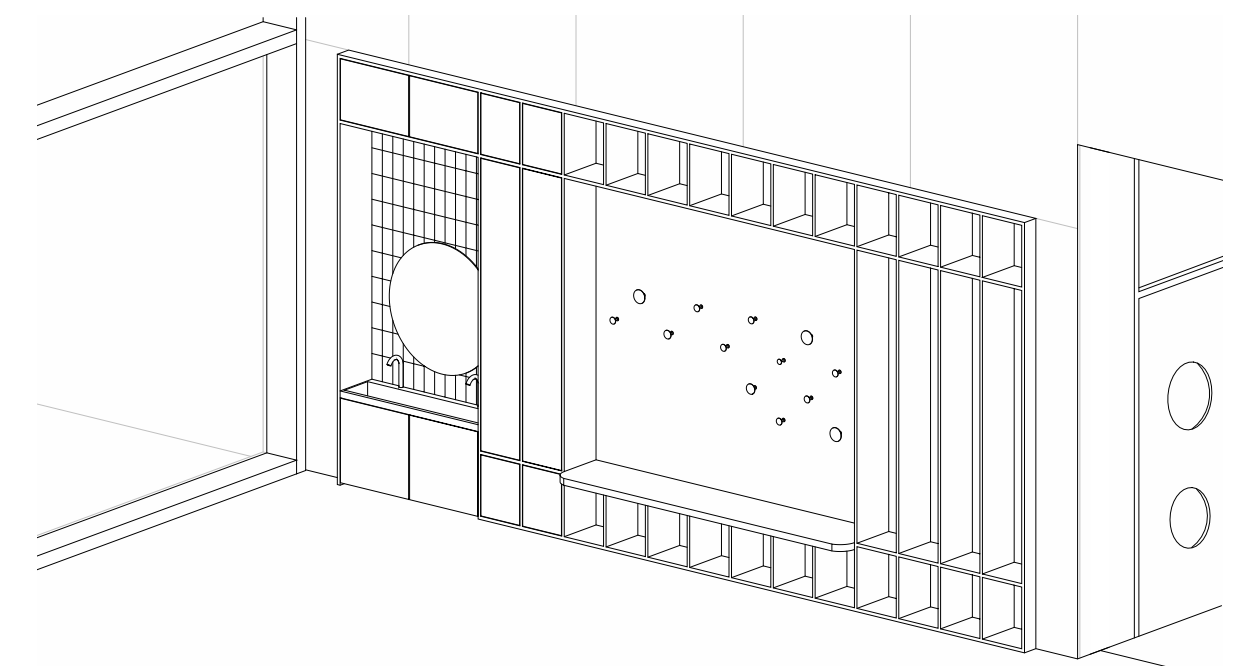
Axonometria detailu verejného priestoru



Architektonický detail interiéru



Rez B-B'



Axonometria architektonického detailu interiéru