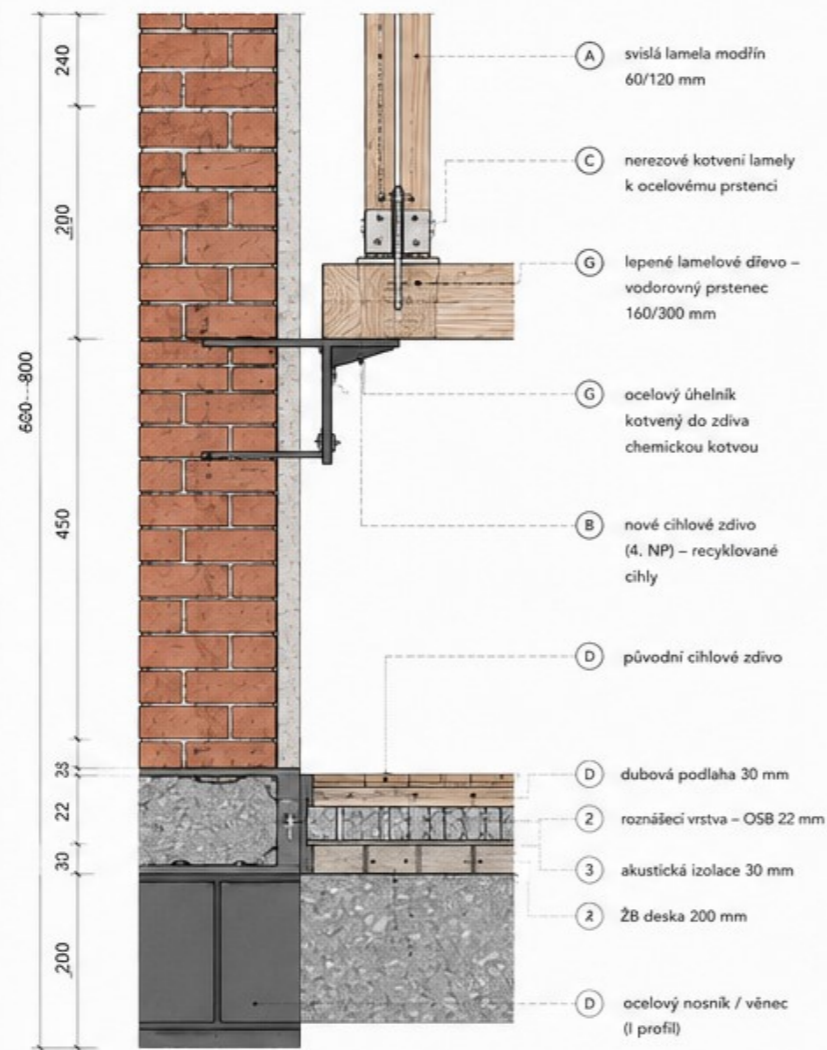


SKLADBY KONSTRUKCÍ

- (A) PŮVODNÍ CIHLOVÁ STĚNA**
tl. cca 600–800 mm
 - 1 plné cihly pálené
 - 2 vnitřní vápenná omítka
 - 3 nátěr vápenný – prodyšný
- (B) NOVÉ CIHLOVÉ ZDIVO (4. NP)**
tl. 450 mm
 - 1 recyklované cihly
 - 2 vápenně-písková malta
 - 3 vnitřní omítka
- (C) DŘEVĚNÁ LAMELOVÁ SPIRÁLA**
 - 1 svislé lamely modřín 60/120 mm
 - 2 kotvení lamel – nerez ocel
 - 3 vodorovné prstence – lepené lamelové dřevo 160/300 mm
 - 4 ochranný olej
- (D) PODLAHA NA OCELOVÉ KONSTRUKCI**
 - 1 dubová podlaha 30 mm
 - 2 roznášecí vrstva – OSB 22 mm
 - 3 akustická izolace 30 mm
 - 4 železobetonová deska 200 mm
 - 5 ocelový nosný věnec / I profil
- (E) PODLAHA NA TERÉNU**
 - 1 kamenná dlažba 30 mm
 - 2 roznášecí vrstva – beton 80 mm
 - 3 hydroizolace
 - 4 železobetonová deska 200 mm
 - 5 štěrkový podsyp 150 mm
 - 6 rostlý terén
- (F) OTEVŘENÁ STŘECHA**
 - 1 dřevěná terasa – modřín 28 mm
 - 2 rošt z modřinových hranolů 60/120 mm
 - 3 hydroizolační fólie
 - 4 ocelové nosníky / prstence
 - 5 ochranný nátěr
- (G) OCELOVÁ KONSTRUKCE**
 - 1 ocelový I profil / nosník
 - 2 protikorozní nátěr
 - 3 žárové zinkování

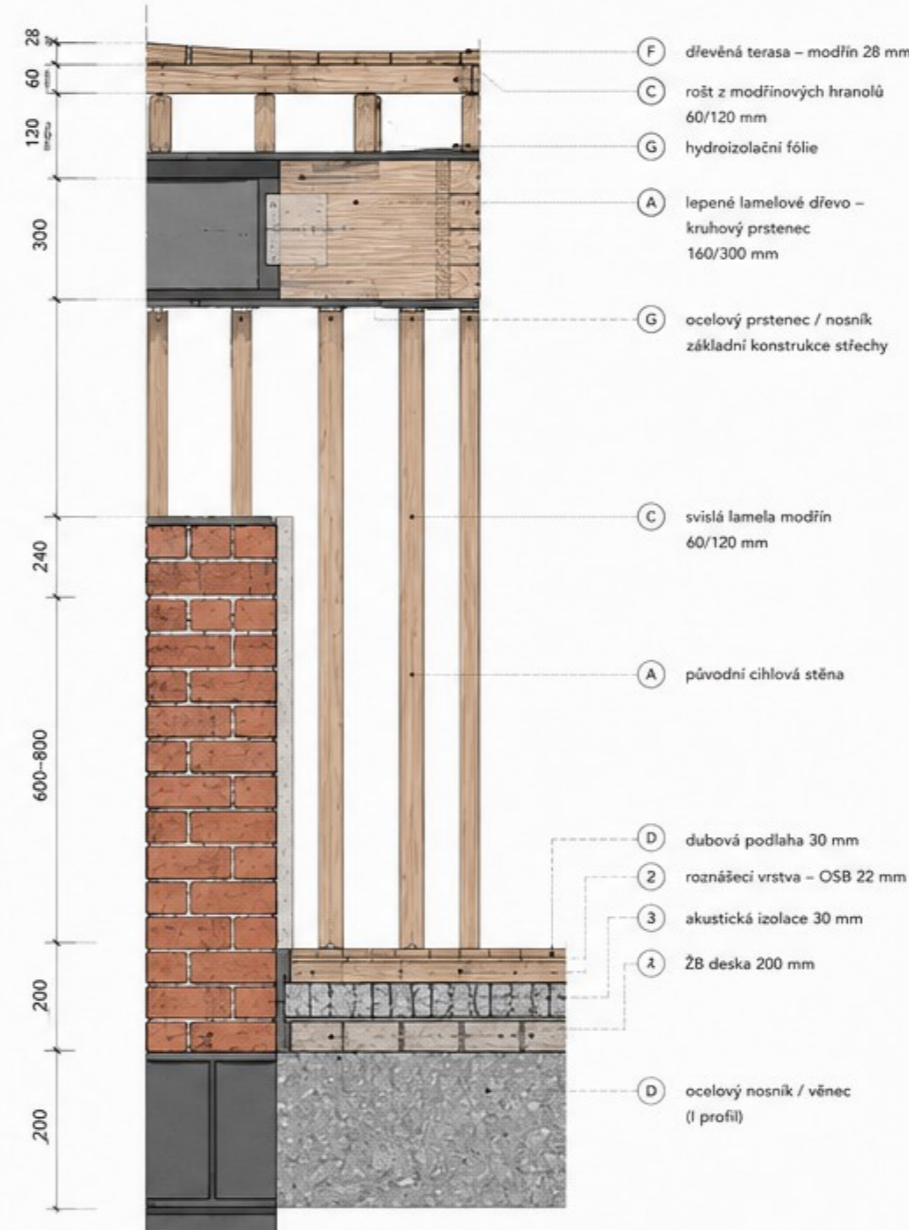
DETAIL 1 – NAPOJENÍ DŘEVĚNÉ SPIRÁLY NA OBVODOVOU STĚNU
M 1:10



POZNÁMKY K DETAILU 1

- Dřevěná spirála je od cihlové stěny dilatovaně oddělena mezerou 1000 mm.
- Kotvení lamel je řešeno nerezovými prvky s možností dilatace dřeva.
- Ocelové prstence přenášejí zatížení lamel do ocelových nosníků podlah.
- Všechny dřevěné prvky jsou z modřinového dřeva, ošetřené přírodním olejem.

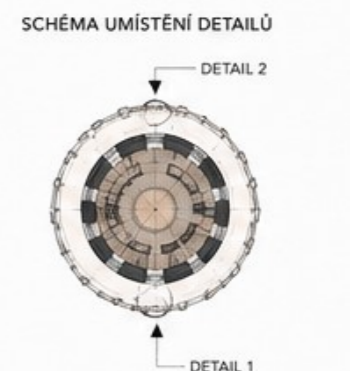
DETAIL 2 – OTEVŘENÁ STŘECHA A KRUHOVÝ PRSTENEC
M 1:10



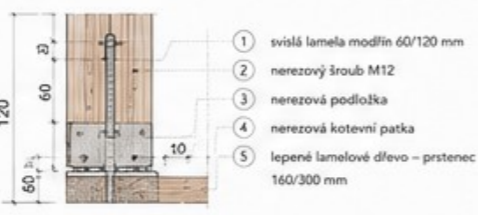
POZNÁMKY K DETAILU 2

- Střecha je otevřená, bez krytiny.
- Hydroizolace je skrytá pod dřevěnou terasou.
- Ocelový prstence nese zatížení dřevěné konstrukce a přenáší ho do obvodové stěny a ocelových věnců.
- Dřevěné prvky jsou chráněny olejovým nátěrem proti povětrnosti.

- LEGENDA ZNAČENÍ**
- STÁVAJÍCÍ KONSTRUKCE
 - NOVÉ KONSTRUKCE
 - DŘEVĚNÉ KONSTRUKCE
 - OCELOVÉ KONSTRUKCE



DETAIL KOTVENÍ LAMELY DO PRSTENCE
M 1:5



DETAIL NAPOJENÍ OCELOVÉHO NOSNÍKU
M 1:5



DETAIL NAPOJENÍ ZDIVA A PODLAHY
M 1:5



DETAIL ZÁKLADOVÉHO NAPOJENÍ
M 1:5

