





STU\_FAKULTA ARCHITEKTÚRY A DIZAJNU

# MESTSKÝ HYBRID

## TRNAVA

študentka: Bc. Barbora Gregová

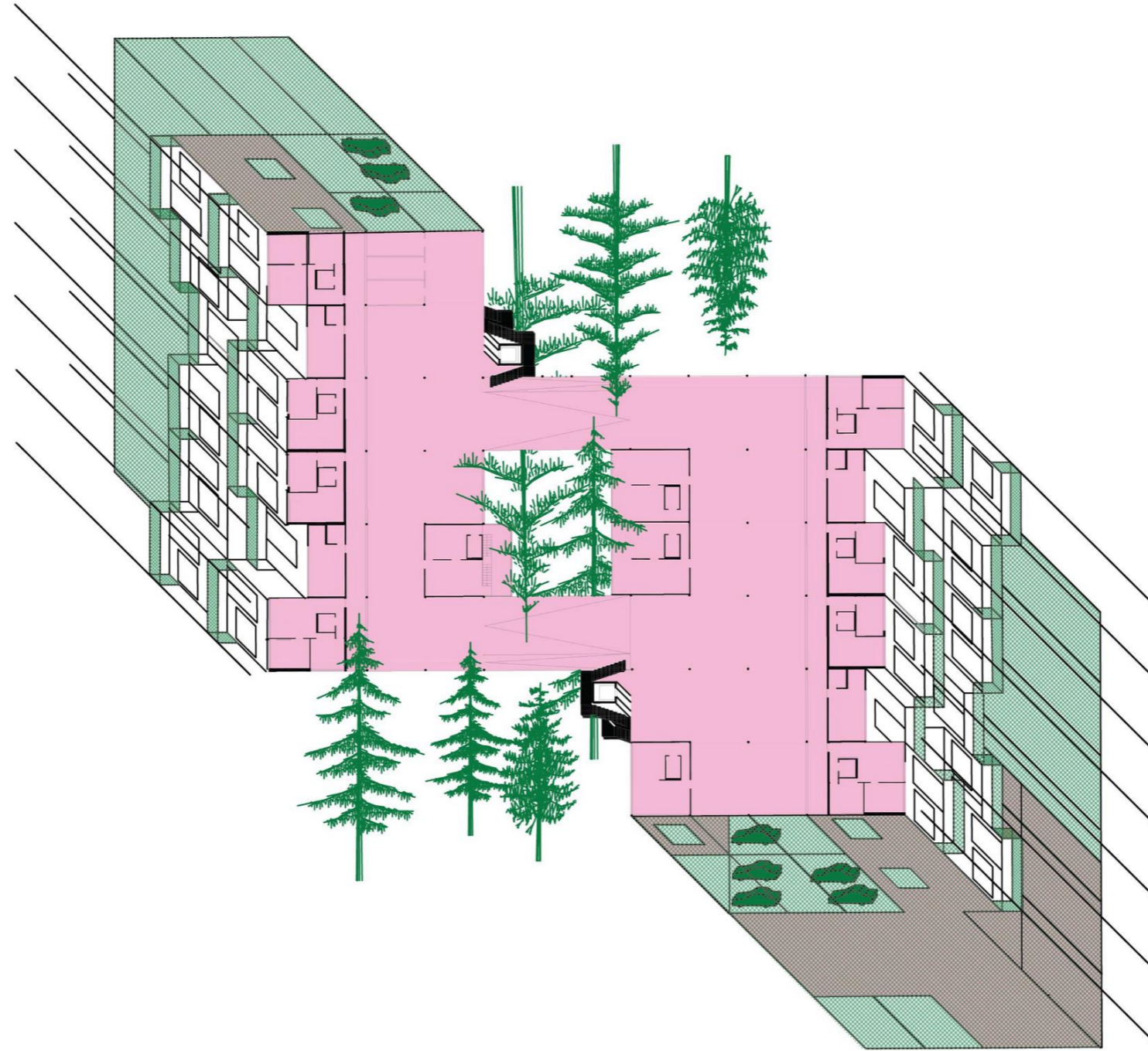
akad. rok: 2025/2026

VA Šebo Lichý + Polakovič

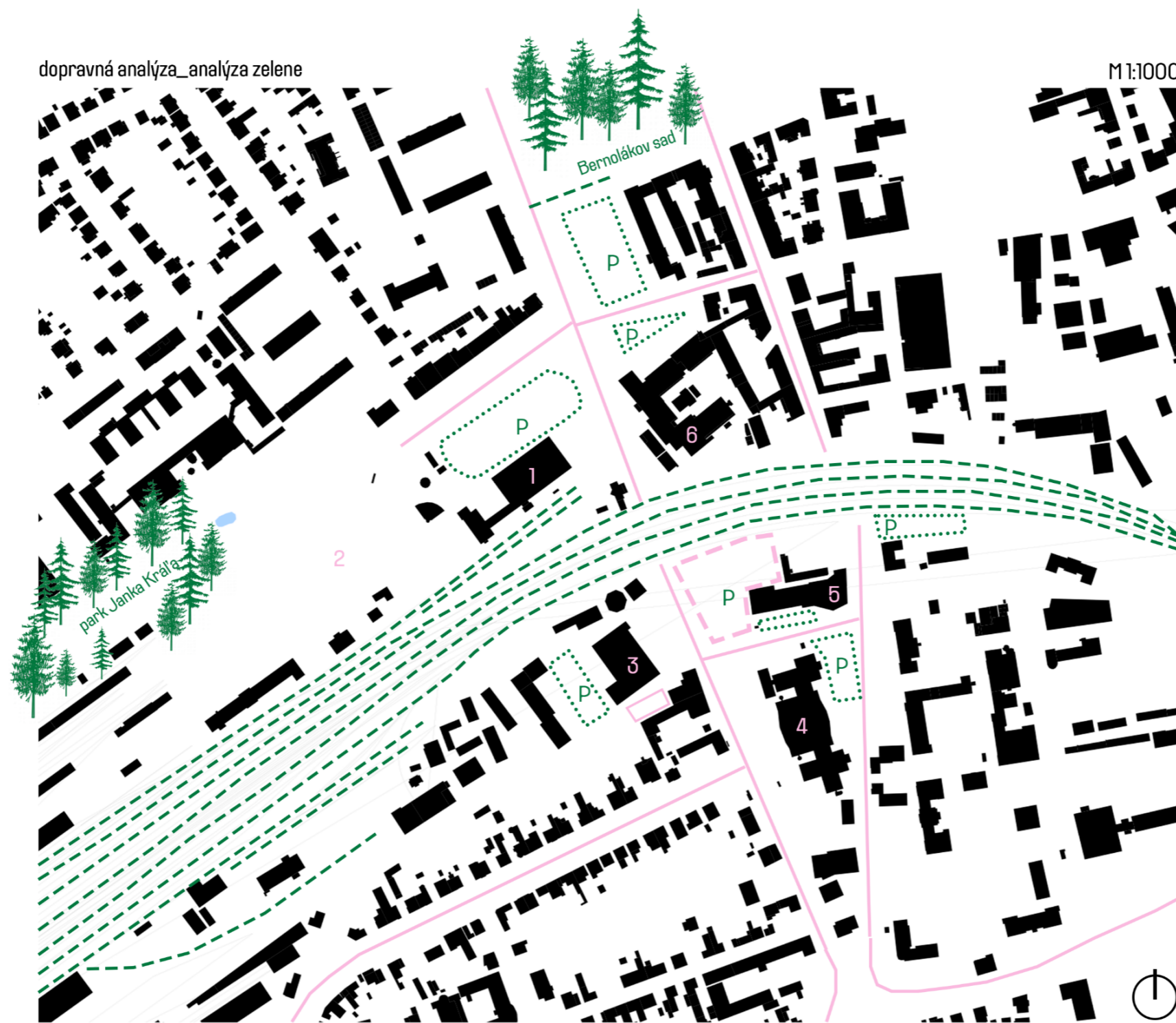
vedúci práce: Mgr. arch. Igor Lichý  
Ing. arch. Tomáš Šebo  
Ing. arch. Aleš Hradecký, PhD.  
Ing. arch. Štefan Polakovič

axonometria

M1:600

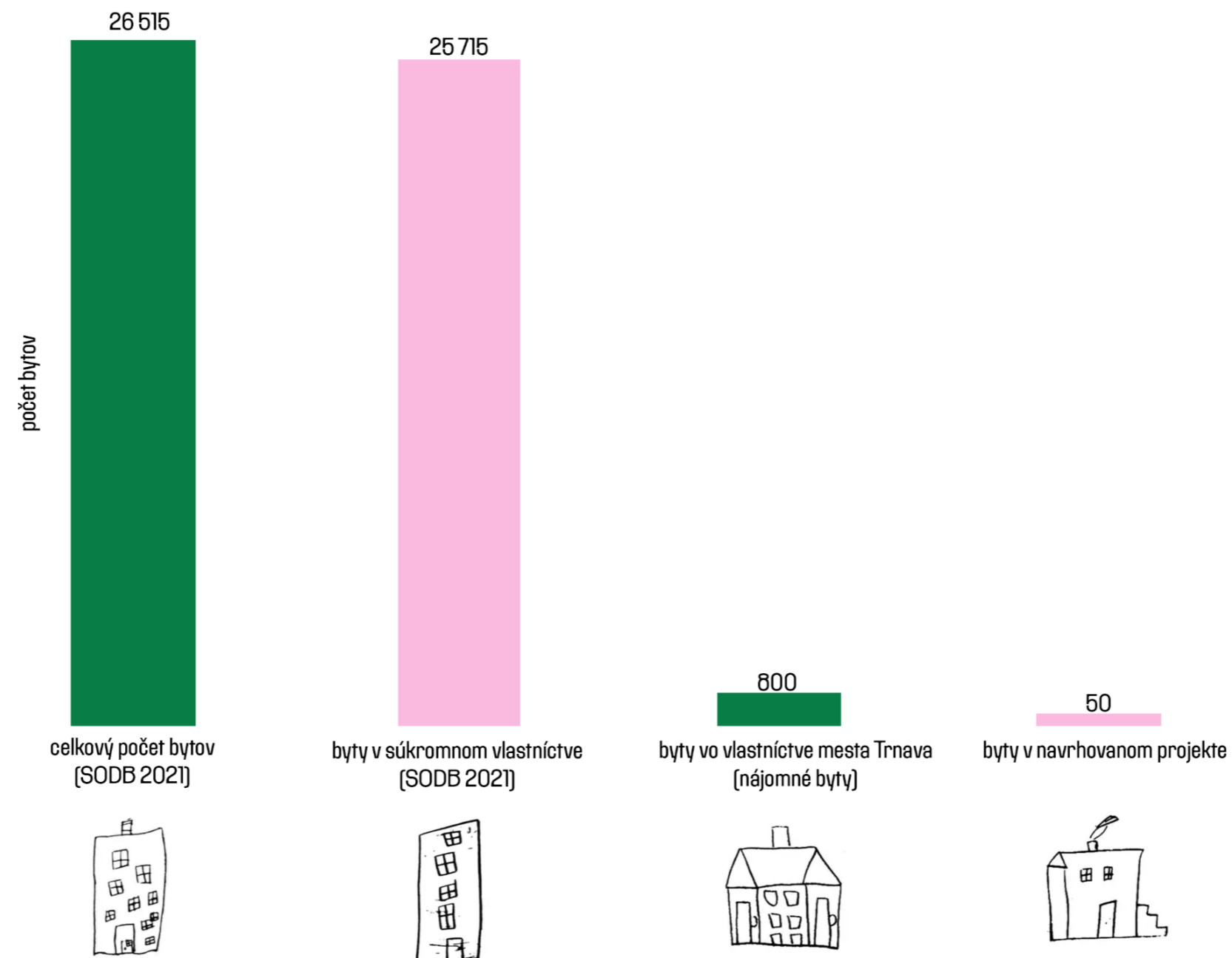


Projekt prináša 50 nových bytových jednotiek, čím jednorazovo zvyšuje aktuálny bytový fond mesta Trnava o 6 %. To všetko na pôdoryse stavby, ktorej primárna funkcia je parkovanie.



- |                                 |                      |                      |
|---------------------------------|----------------------|----------------------|
| — — — — — železnica             | 1 železničná stanica | 4 fakultná nemocnica |
| ..... parkoviská                | 2 autobusová stanica | 5 susedná bytovka    |
| ————— hlavné cestné komunikácie | 3 pošta              | 6 Figaro             |
| - - - - - riešené územie        |                      |                      |

analýza bytového fondu mesta Trnava

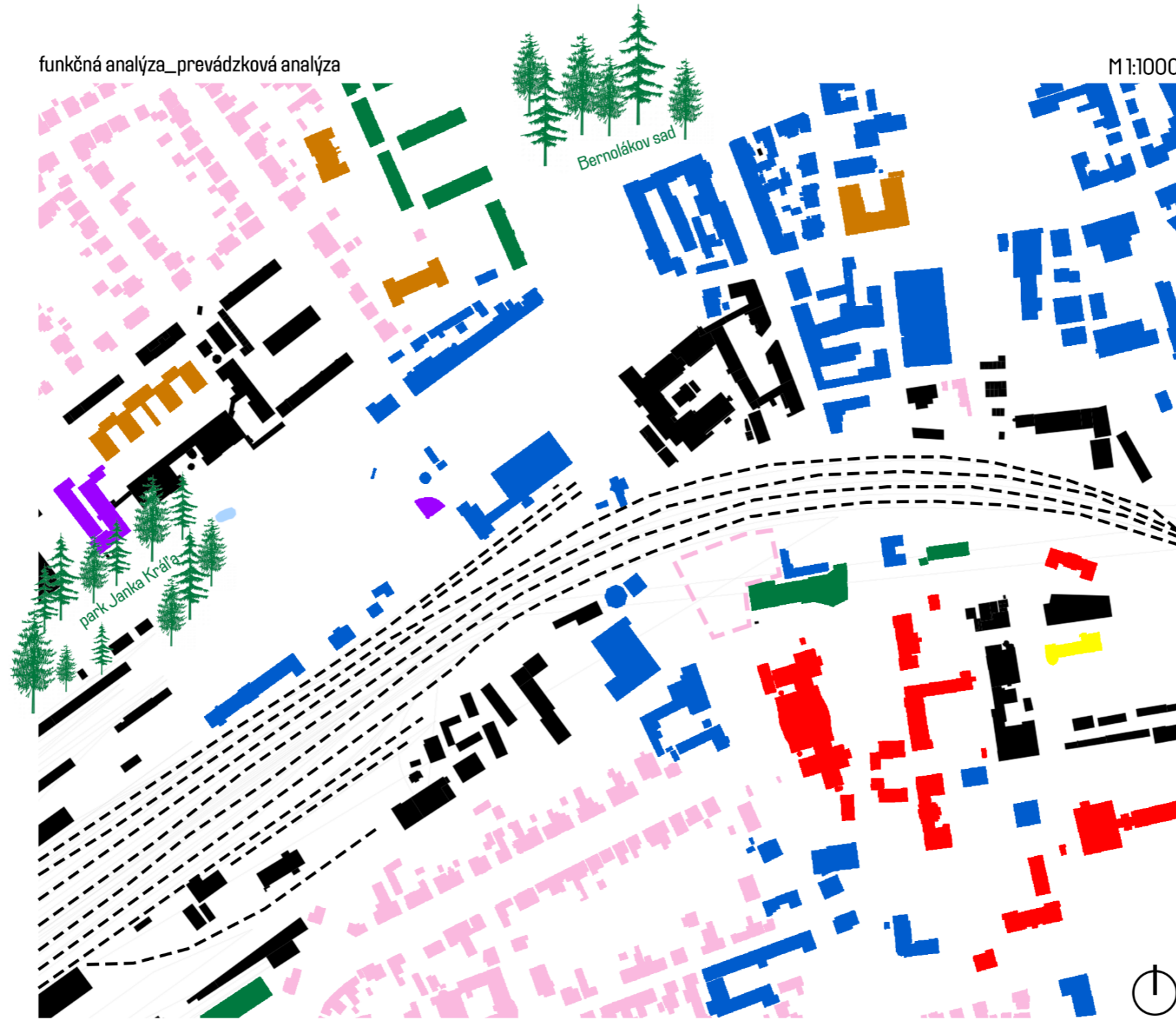


Priložený graf znázorňuje štruktúru bytového fondu na území mesta Trnava. Dominantnú časť tvoria byty v súkromnom vlastníctve (približne 25 600 jednotiek), zatiaľ čo mesto Trnava aktuálne spravuje približne 800 nájomných bytov.

Navrhovaný projekt s 50 novými bytovými jednotkami predstavuje dôležitý rozvojový impulz pre mesto. Pri porovnaní s aktuálnym počtom bytov, ktoré má mesto k dispozícii pre svoje potreby a sociálnu politiku (cca 800 jednotiek), prináša tento projekt významné **navýšenie bytového fondu** pod správou mesta o **6,25 %**.

funkčná analýza\_prevádzková analýza

M1:1000



bytové domy

rodinné domy

občianska vybavenosť

kostoly

nemocnica

školské zariadenia

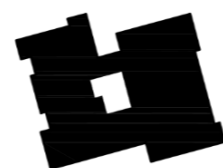
komercia, obchody

výroba, sklady

riešené územie

adaptabilita\_intenzifikacia\_koexistencia

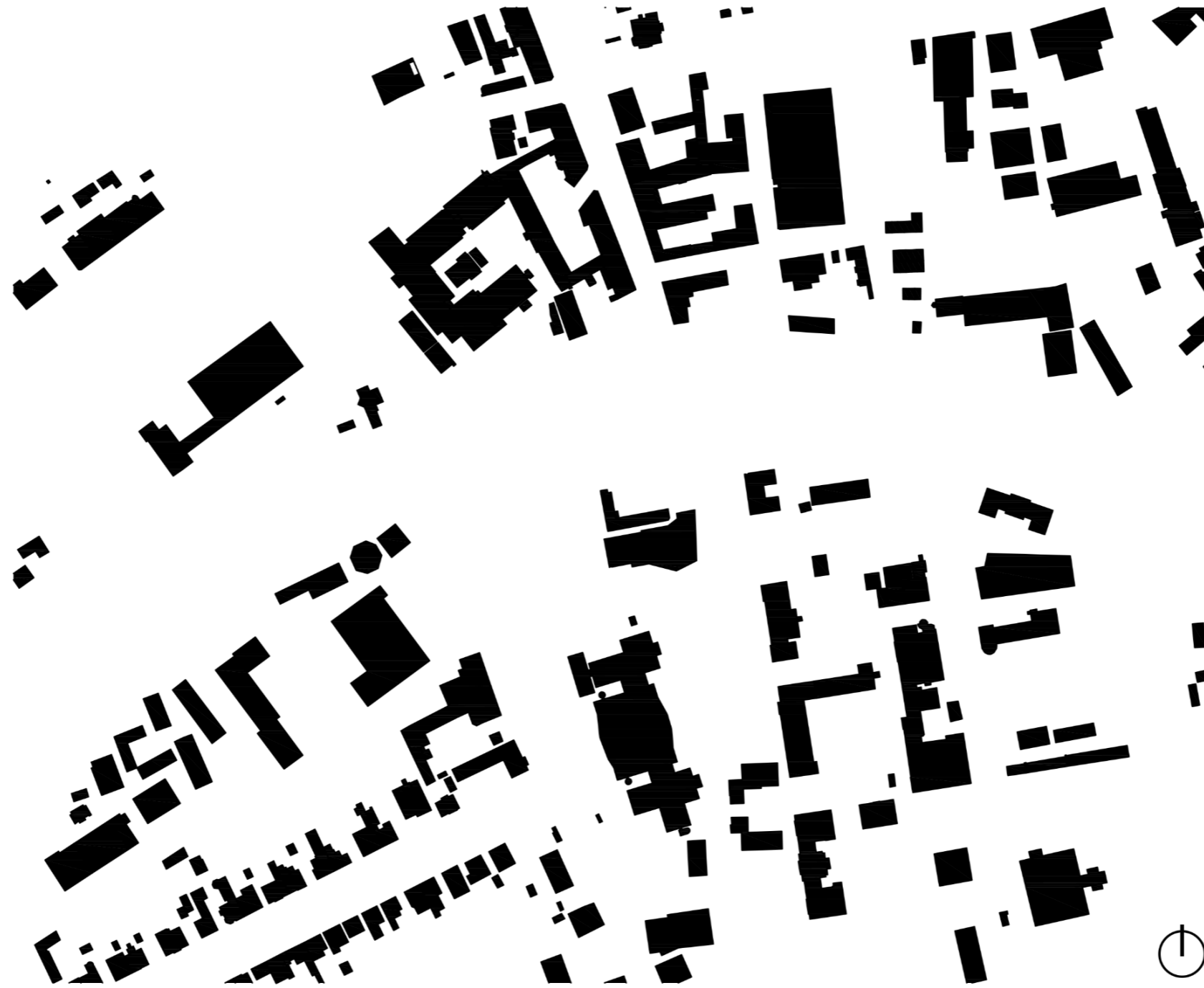
adaptívny mestský hybrid



navrhovaný objekt

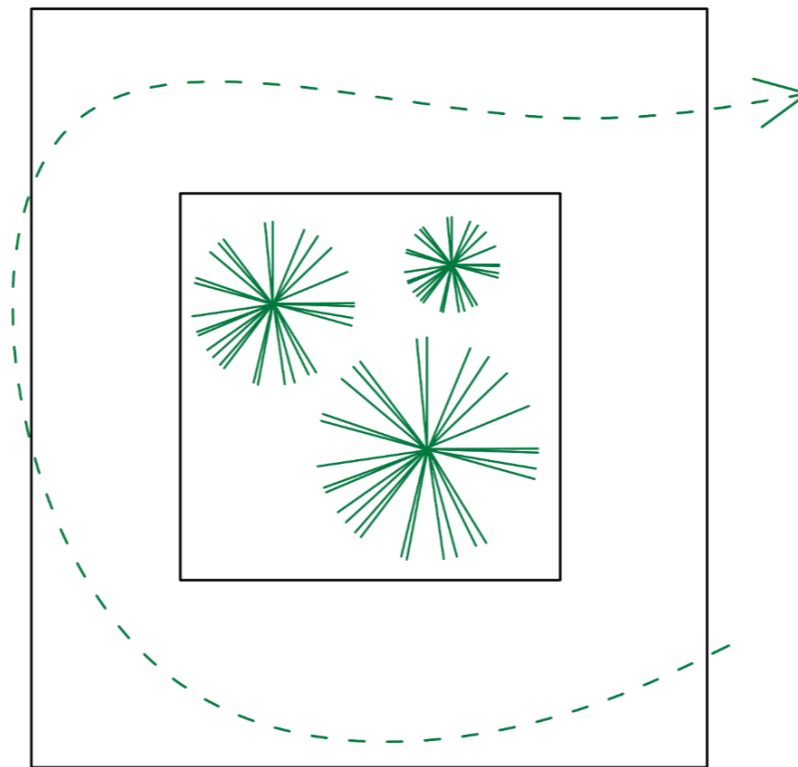
schwarzplan

M1:3000



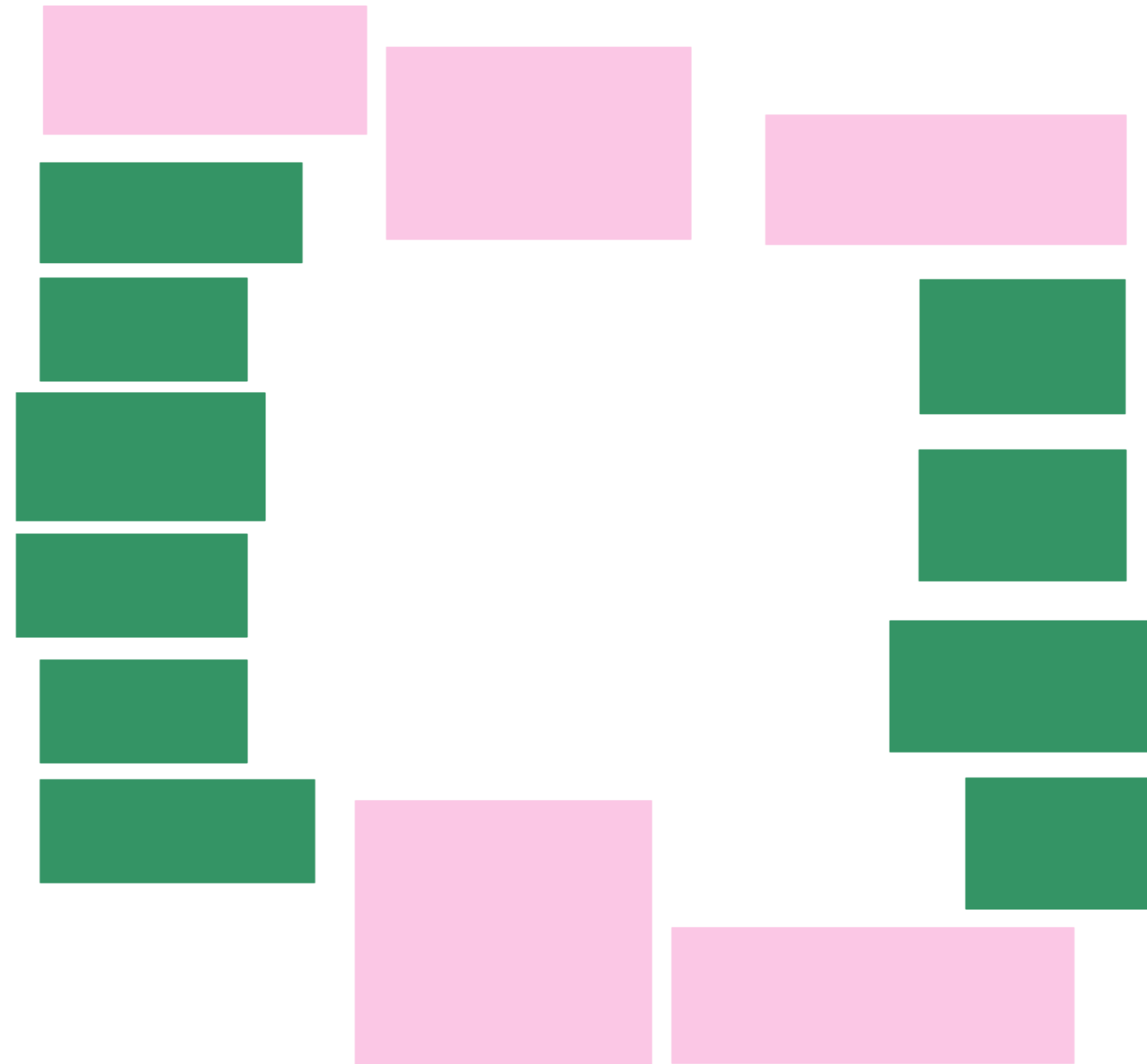
átrium ako srdce  
rampy okolo átria, pohyb áut a peších  
parkovanie, byty pribúdajú po obvode  
ateliéry rastú organicky okolo átria

modul ako základný raster  
skelet ako platforma všetkých budúcich funkcií



bývanie\_ateliéry

M1:300

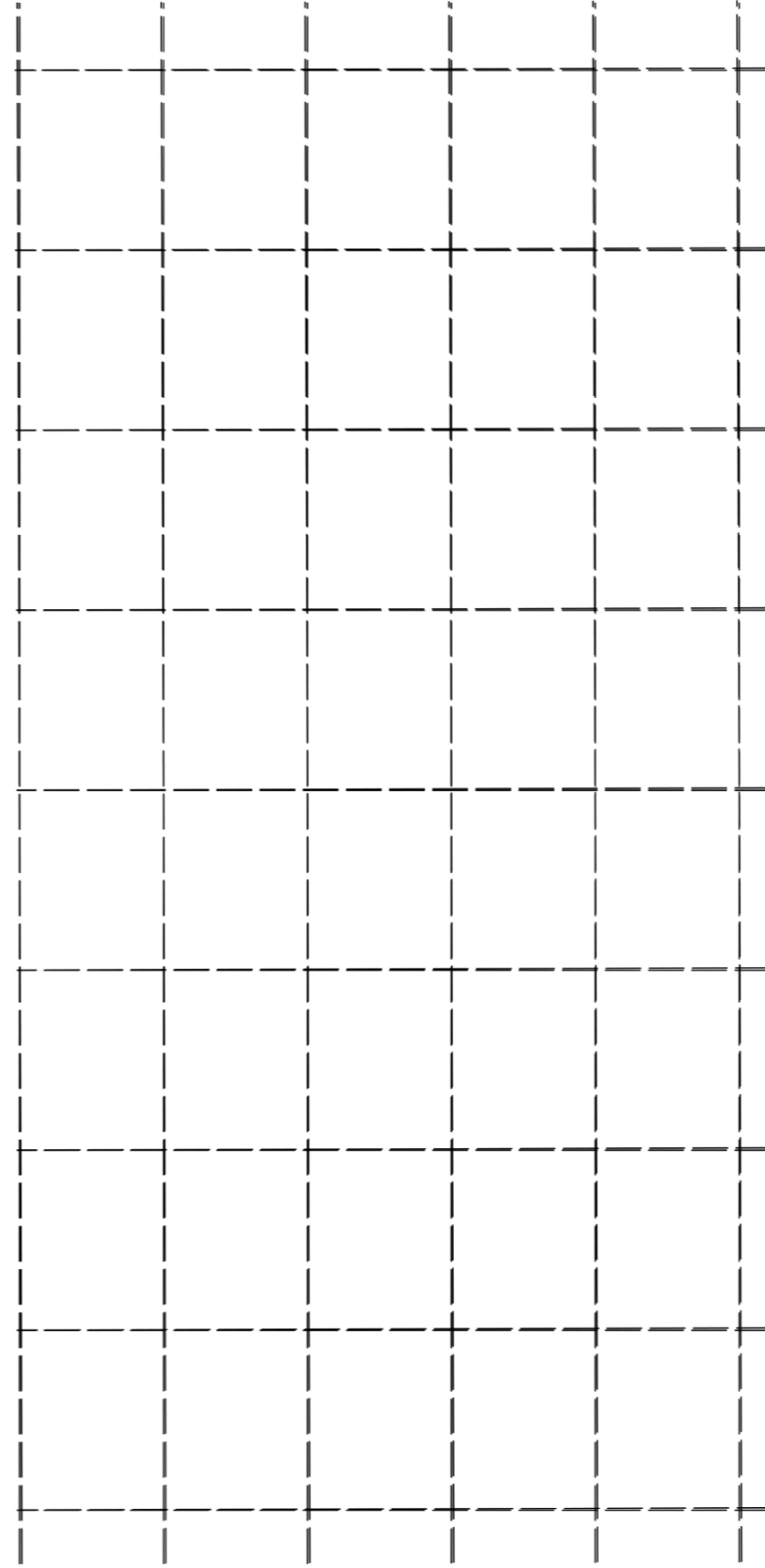




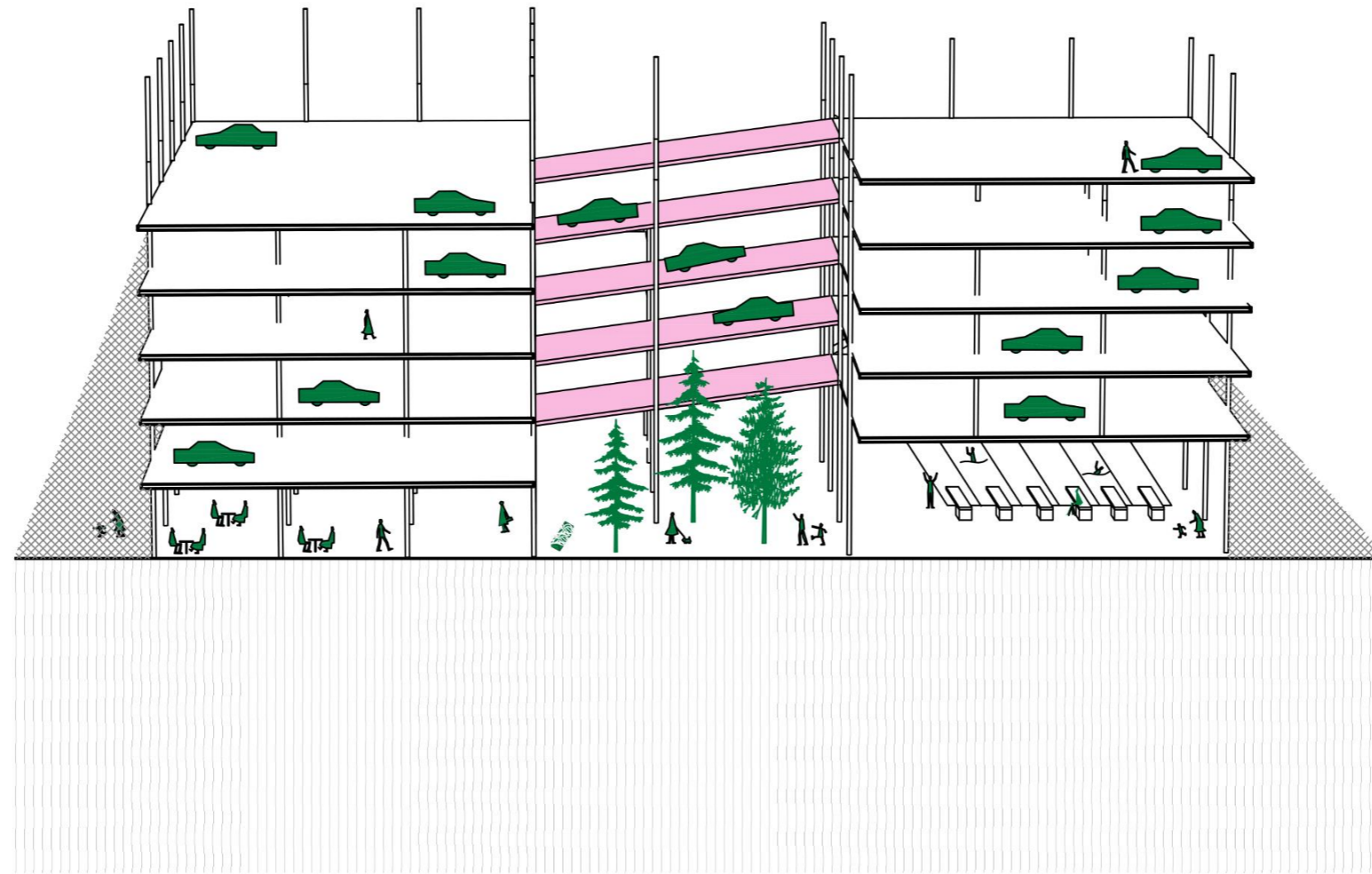
modul\_6000 x 7500 mm

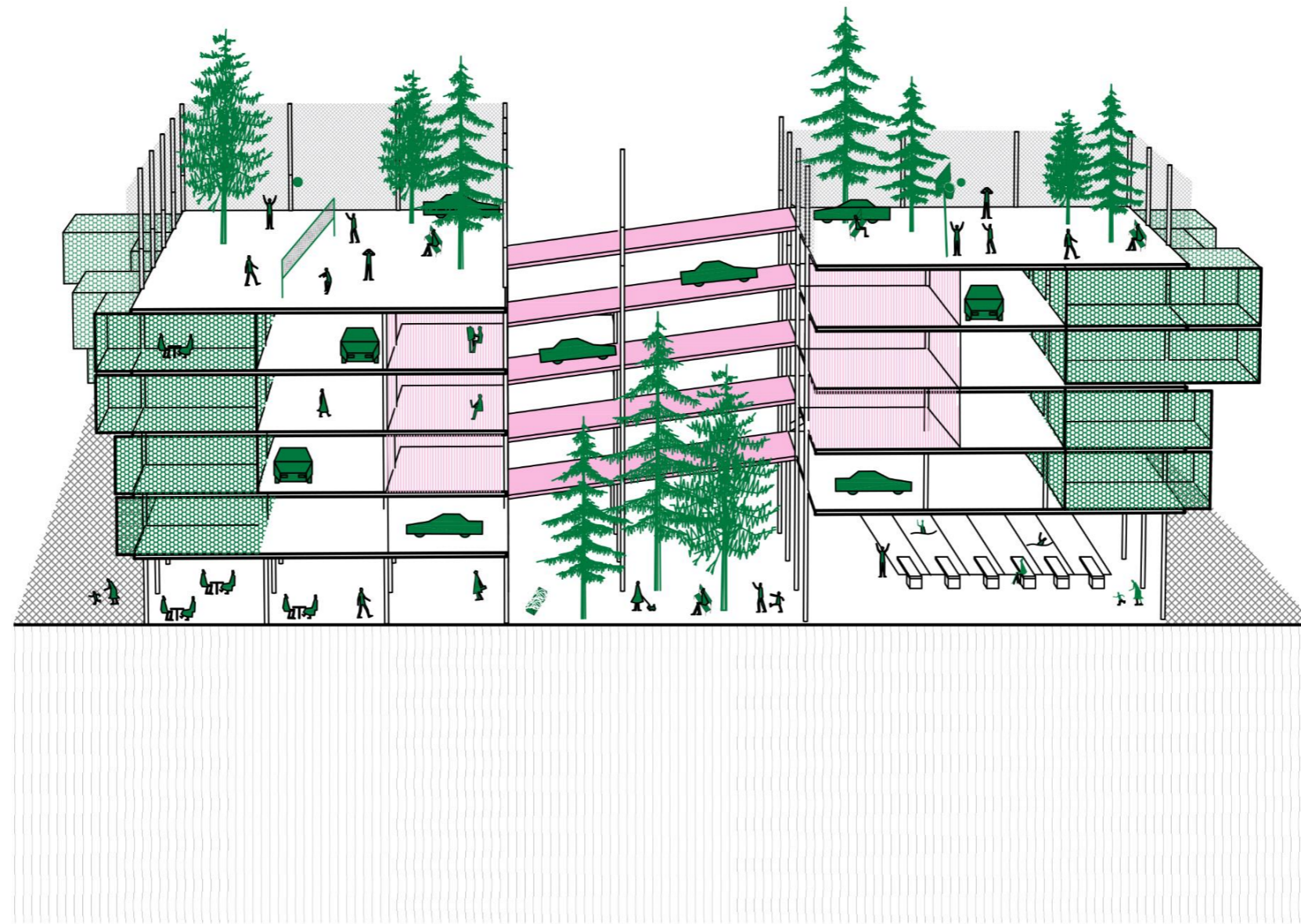


M1:300



Autá nevnímame ako nepriateľa, ktorého treba schovať do tmavej garáže, ale ako súčasť mobility, ktorá postupne ustupuje ľuďom. Budova nereaguje na úbytok áut ich vyhostením, ale organickým prerastaním obytnej funkcie do dopravnej štruktúry.







## filozofia\_od parkoviska k susedstvu

Hlavným cieľom projektu je transformácia tradičnej monofunkčnej typológie parkovacieho domu na živý mestský hybrid. Návrh reaguje na aktuálnu potrebu statickej dopravy v meste Trnava, no zároveň predpovedá budúci vývoj mobility. Budova nie je navrhnutá ako statický objekt, ale ako flexibilný skelet, ktorý sa v čase dokáže adaptovať na potreby obyvateľov.

Základným kameňom je "adaptabilná architektúra" – namiesto budúcich demolácií počítame s postupnou intenzifikáciou budovy. Do betónového skeletu sa v druhej fáze vkladajú ľahké drevené moduly, ktoré premieňajú parkovacie miesta na byty a ateliéry, čím projekt priamo prispieva k rozširovaniu mestského bytového fondu.

## urbanistické riešenie\_formovanie verejného priestoru

Hmotové riešenie objektu nekončí jeho fasádou, ale aktívne tvaruje svoje okolie. Na riešenom pozemku vznikajú tri strategické ohniská:

Otvorený priestor pred hlavným vstupom do plavárne a komerčnými prevádzkami. Toto námestie je napojené na hlavný peší ťah.

Priestor, ktorý nadväzuje na bazénovú halu. Slúži na relaxáciu a vizuálne odclonenie od ruchu okolia, čím vytvára potrebnú oázu pokoja v dynamickom prostredí.

Átrium s charakterom poloverejného vnútrobloku a nadväznosťou na prevádzky v parteri-kde slúži ako terasa kaviarni a iným prevádzkam. Ateliéry sú práve orientované do tohto zeleného átria.

## dispozícia

Objekt je hierarchicky vrstvený tak, aby maximalizoval potenciál svetových strán a okolitej infraštruktúry:

Parter je aktívnou zónou s plavárňou a službami orientovaná na hlavné pešie trasy, čím sa budova stáva cieľovým bodom pre celú štvrť.

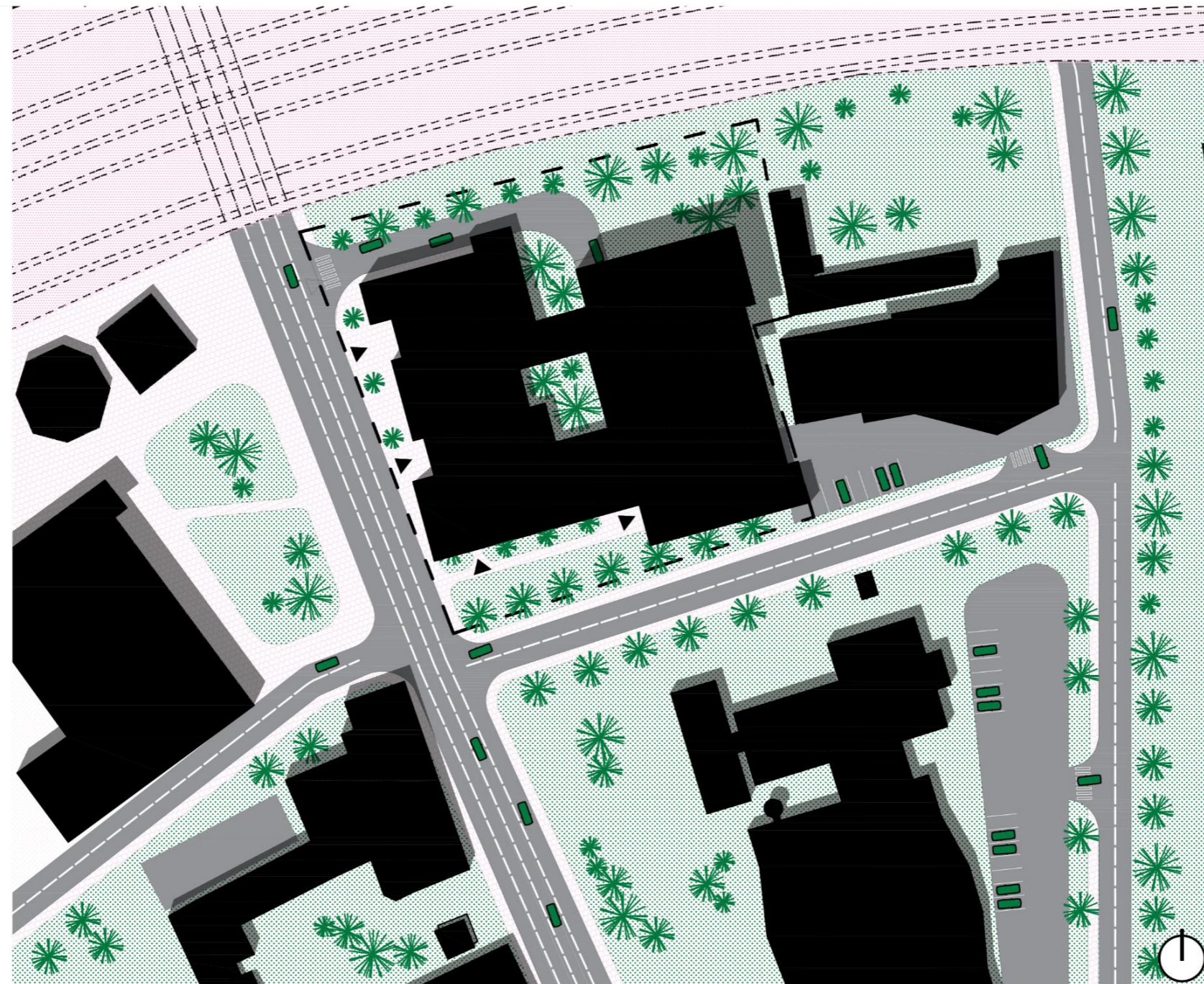
Bytové moduly sú orientované na ideálne svetové strany východ, západ, čím zabezpečujú vysoký štandard presvetlenia a kvality bývania.

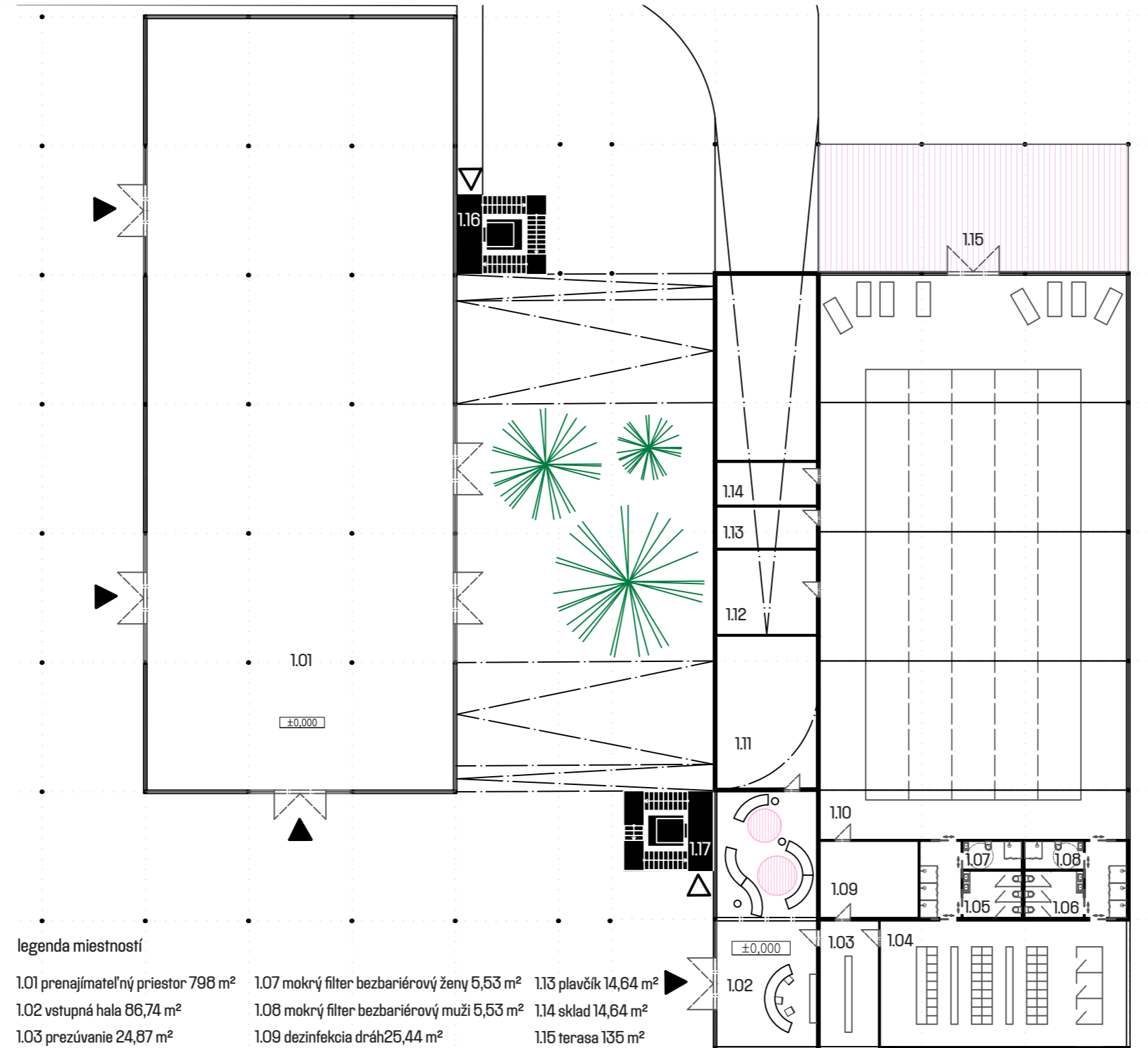
Ateliéry sú umiestnené v strede dispozície a smerom k železnici, kde využívajú rozptýlené svetlo a vizuálnu dynamiku trate.

Piata fasáda budovy – strecha, je vrátená ľuďom. Športoviská a zelené zóny prístupné rampami tvoria unikátny verejný priestor s panoramatickým výhľadom.

situácia

M1:1000



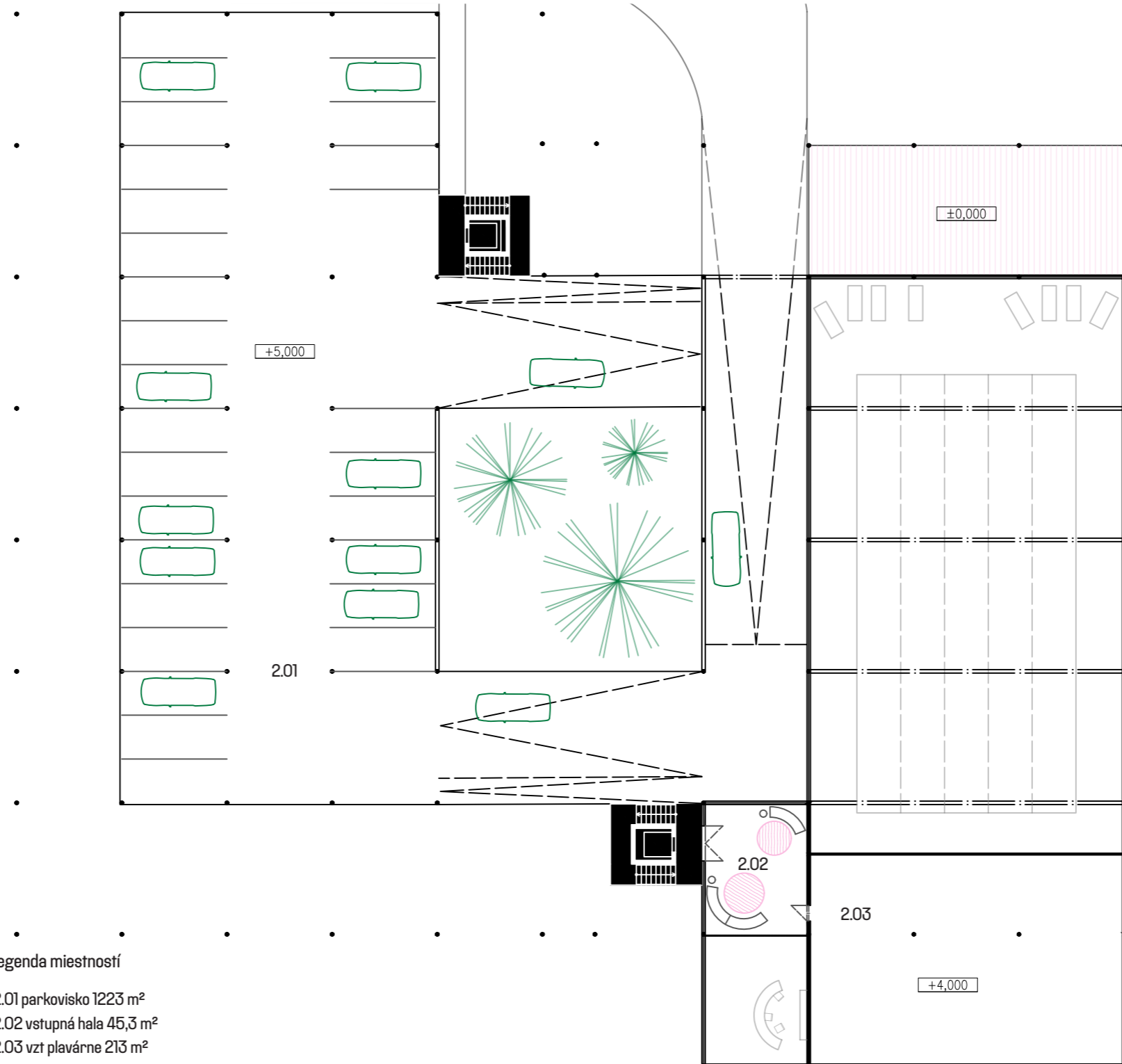


legenda miestností

- |   |   |                                     |
|---|---|-------------------------------------|
| 1.01 prenajímateľný priestor 798 m <sup>2</sup> | 1.07 mokrý filter bezbariérový ženy 5,53 m <sup>2</sup> | 1.13 plavčík 14,64 m <sup>2</sup>   |
| 1.02 vstupná hala 86,74 m <sup>2</sup>          | 1.08 mokrý filter bezbariérový muži 5,53 m <sup>2</sup> | 1.14 sklad 14,64 m <sup>2</sup>     |
| 1.03 prezúvanie 24,87 m <sup>2</sup>            | 1.09 dezinfekcia dráh 25,44 m <sup>2</sup>              | 1.15 terasa 135 m <sup>2</sup>      |
| 1.04 šatňa 104,15 m <sup>2</sup>                | 1.10 bazénová hala 583,37 m <sup>2</sup>                | 1.16 schodisko 24,31 m <sup>2</sup> |
| 1.05 mokrý filter ženy 20 m <sup>2</sup>        | 1.11 tzb miestnosť 52,35 m <sup>2</sup>                 | 1.17 schodisko 24,31 m <sup>2</sup> |
| 1.06 mokrý filter muži 20 m <sup>2</sup>        | 1.12 ošetrovňa 28,56 m <sup>2</sup>                     |                                     |

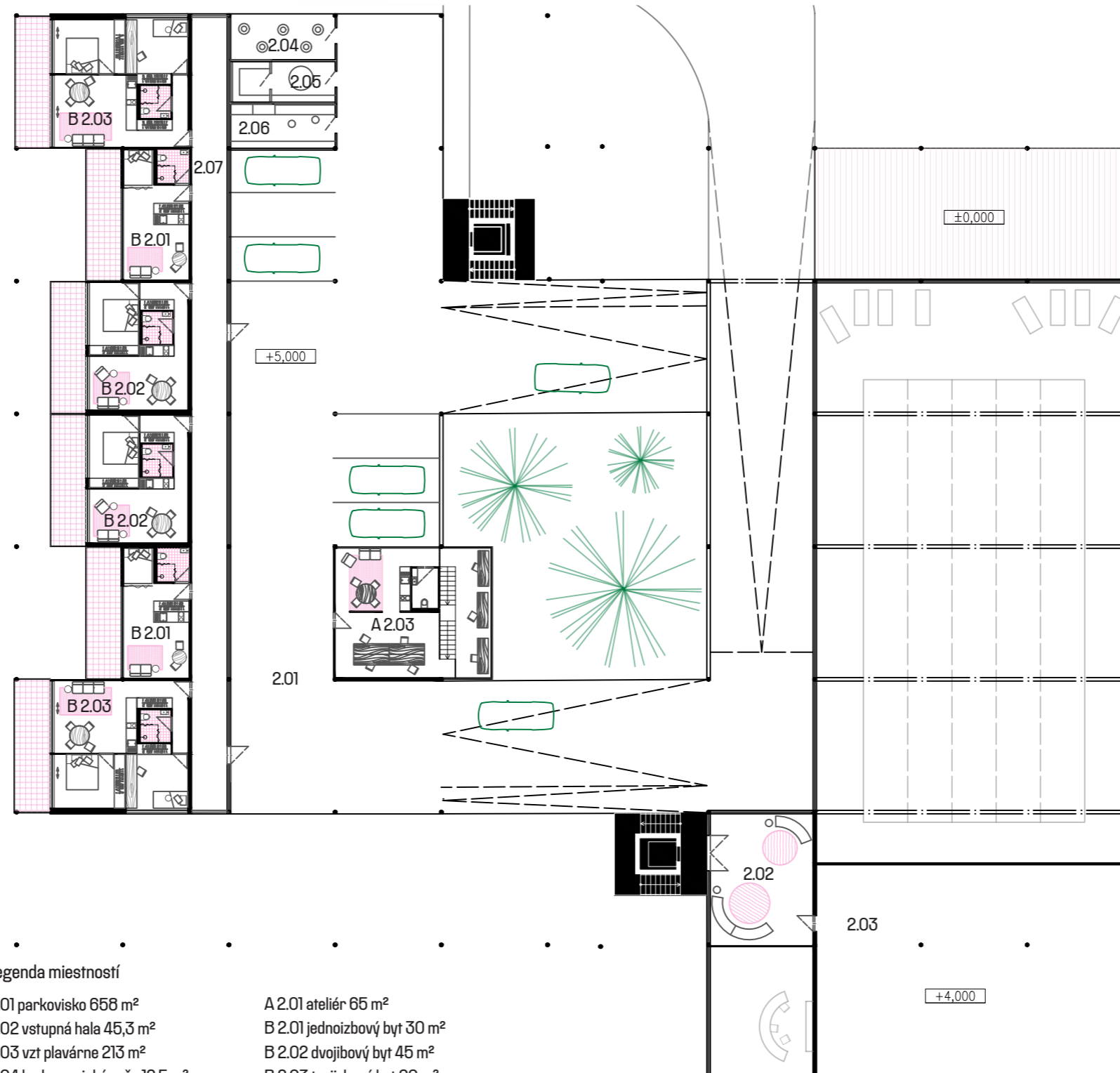
2 NP\_pôdorys

M1:300



legenda miestností

- 2.01 parkovisko 1223 m<sup>2</sup>
- 2.02 vstupná hala 45,3 m<sup>2</sup>
- 2.03 vzt plavárne 213 m<sup>2</sup>



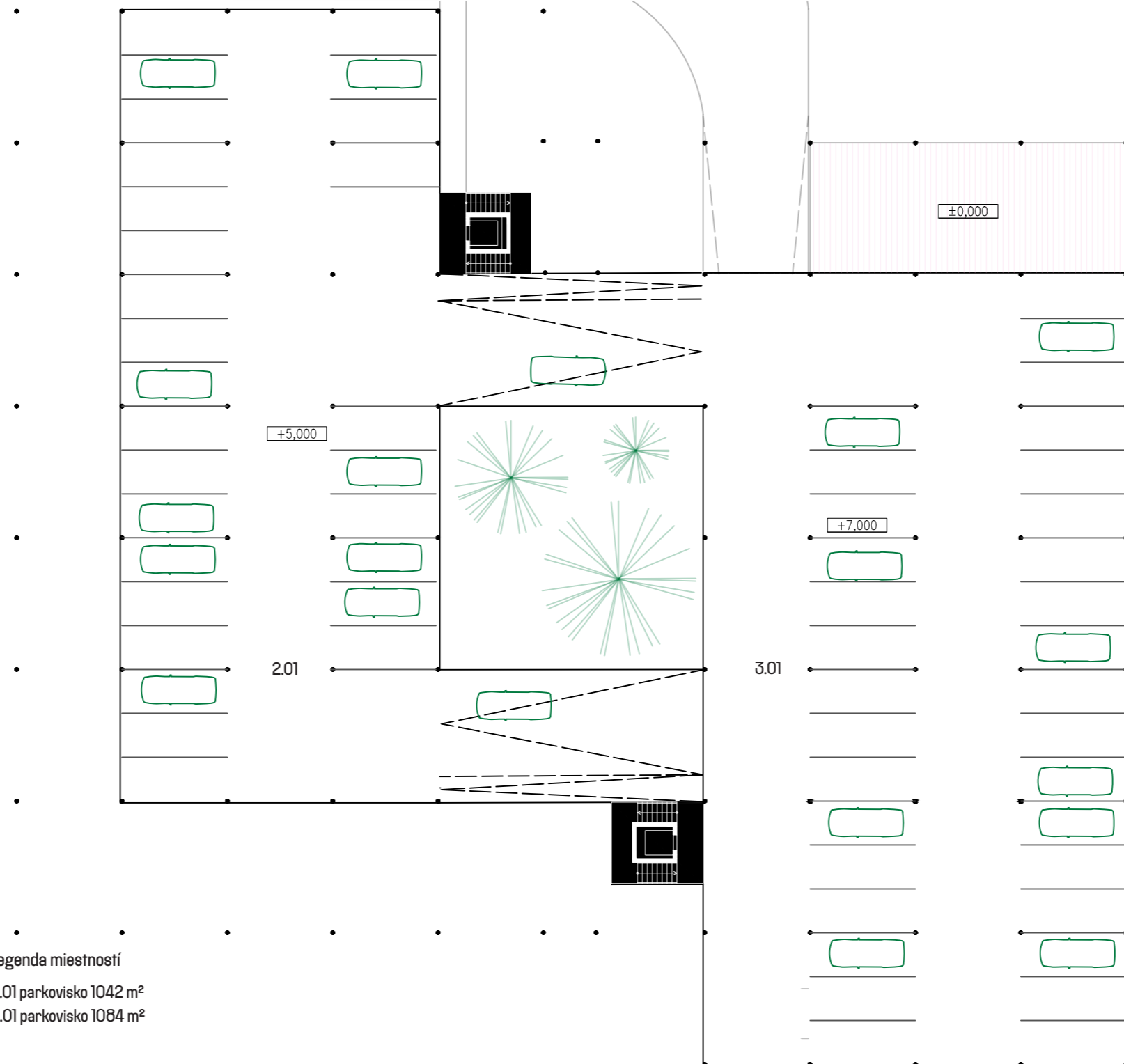
legenda miestností

- |  |  |
|--|--|
| 2.01 parkovisko 658 m <sup>2</sup>         | A 2.01 ateliér 65 m <sup>2</sup>         |
| 2.02 vstupná hala 45,3 m <sup>2</sup>      | B 2.01 jednoizbový byt 30 m <sup>2</sup> |
| 2.03 vzt plavárne 213 m <sup>2</sup>       | B 2.02 dvojibový byt 45 m <sup>2</sup>   |
| 2.04 hydroponické veže 12,5 m <sup>2</sup> | B 2.03 trojizbový byt 60 m <sup>2</sup>  |
| 2.05 sauna 12,5 m <sup>2</sup>             |  |
| 2.06 sklad 12,5 m <sup>2</sup>             |  |
| 2.07 chodba 99 m <sup>2</sup>              |  |



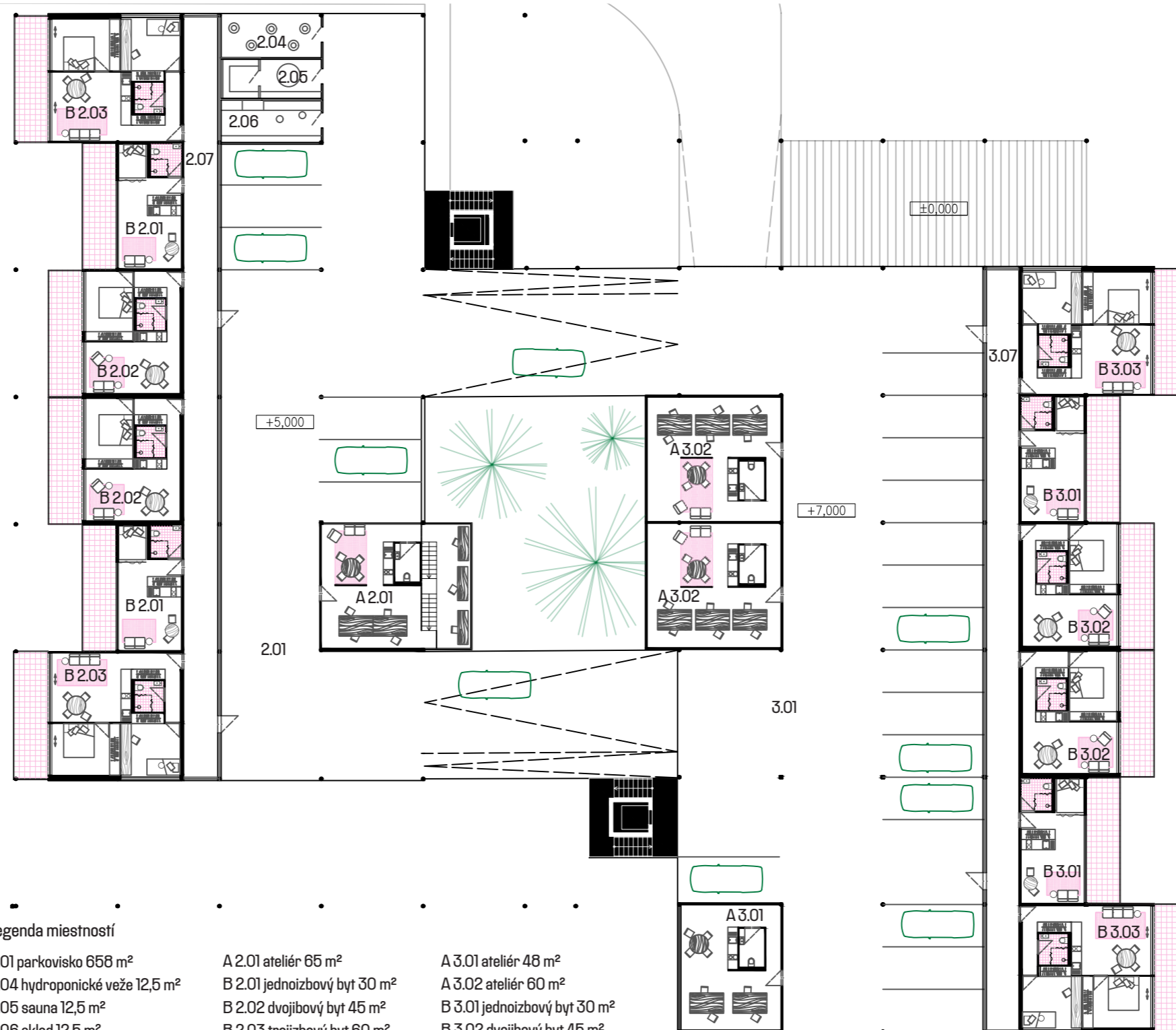
3 NP\_pôdorys

M1:300



legenda miestností  
2.01 parkovisko 1042 m<sup>2</sup>  
3.01 parkovisko 1084 m<sup>2</sup>





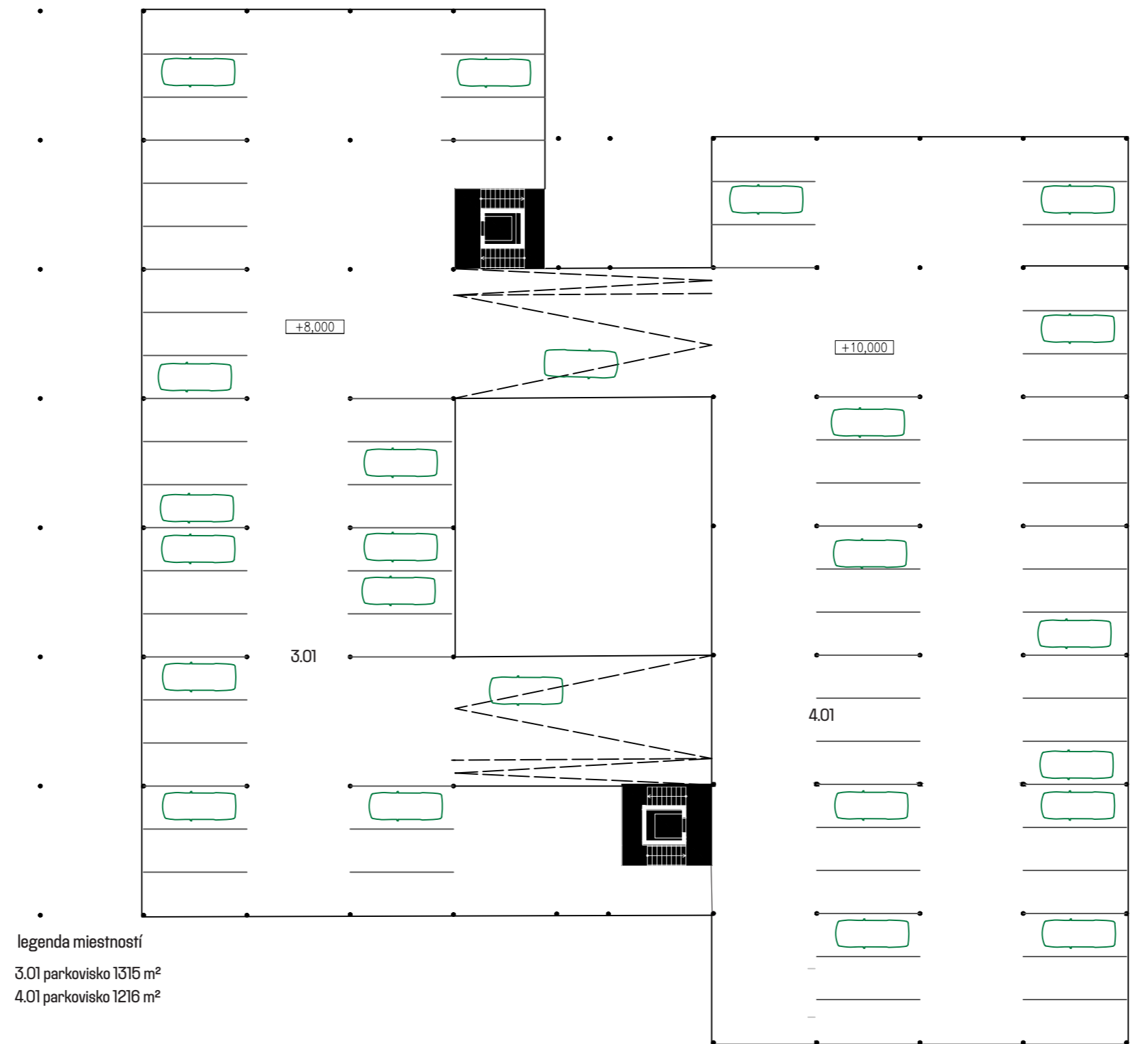
legenda miestností

- 2.01 parkovisko 658 m<sup>2</sup>
- 2.04 hydroponické veže 12,5 m<sup>2</sup>
- 2.05 sauna 12,5 m<sup>2</sup>
- 2.06 sklad 12,5 m<sup>2</sup>
- 2.07 chodba 12,5 m<sup>2</sup>
- 3.01 parkovisko 674 m<sup>2</sup>
- 3.07 chodba 99 m<sup>2</sup>

- A 2.01 ateliér 65 m<sup>2</sup>
- B 2.01 jednoizbový byt 30 m<sup>2</sup>
- B 2.02 dvojizbový byt 45 m<sup>2</sup>
- B 2.03 trojizbový byt 60 m<sup>2</sup>

- A 3.01 ateliér 48 m<sup>2</sup>
- A 3.02 ateliér 60 m<sup>2</sup>
- B 3.01 jednoizbový byt 30 m<sup>2</sup>
- B 3.02 dvojizbový byt 45 m<sup>2</sup>
- B 3.03 trojizbový byt 60 m<sup>2</sup>



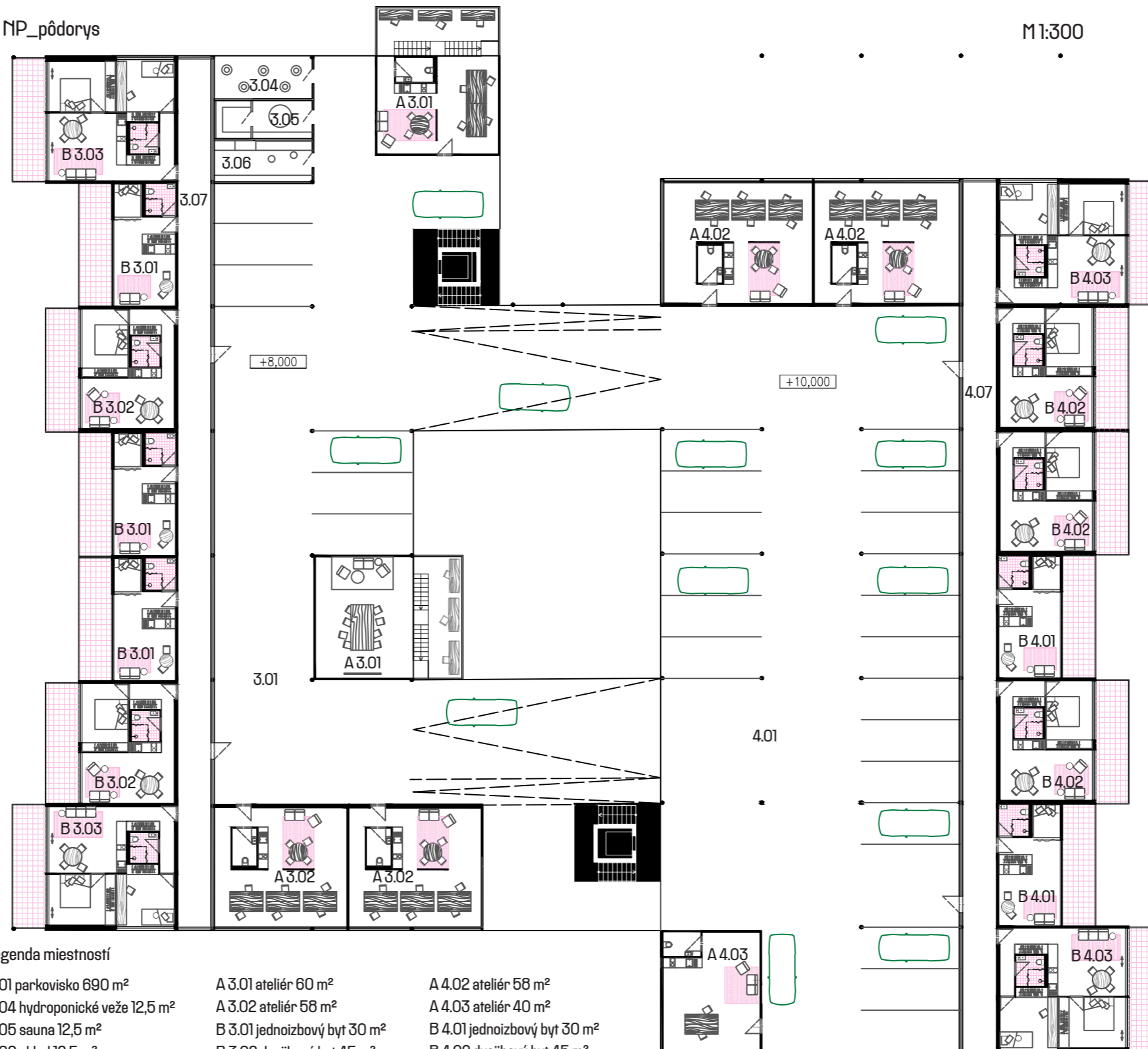


legenda miestností  
3.01 parkovisko 1315 m<sup>2</sup>  
4.01 parkovisko 1216 m<sup>2</sup>



4 NP\_pôdorys

M1:300



legenda miestností

3.01 parkovisko 690 m<sup>2</sup>  
3.04 hydroponické veže 12,5 m<sup>2</sup>  
3.05 sauna 12,5 m<sup>2</sup>  
3.06 sklad 12,5 m<sup>2</sup>  
3.07 chodba 12,5 m<sup>2</sup>  
4.01 parkovisko 766 m<sup>2</sup>  
4.07 chodba 99 m<sup>2</sup>

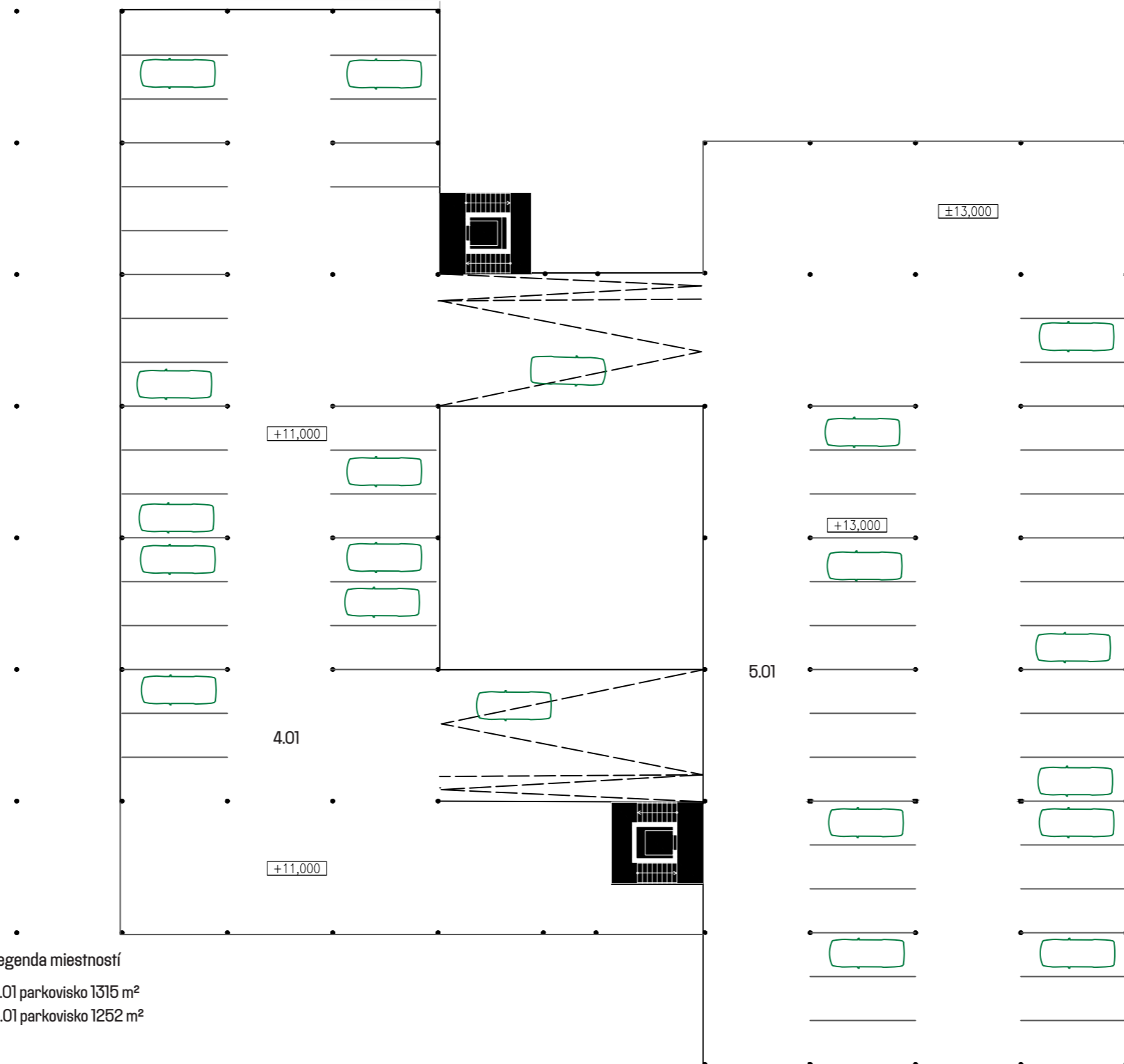
A 3.01 ateliér 60 m<sup>2</sup>  
A 3.02 ateliér 58 m<sup>2</sup>  
B 3.01 jednoizbový byt 30 m<sup>2</sup>  
B 3.02 dvojizbový byt 45 m<sup>2</sup>  
B 3.03 trojizbový byt 60 m<sup>2</sup>

A 4.02 ateliér 58 m<sup>2</sup>  
A 4.03 ateliér 40 m<sup>2</sup>  
B 4.01 jednoizbový byt 30 m<sup>2</sup>  
B 4.02 dvojizbový byt 45 m<sup>2</sup>  
B 4.03 trojizbový byt 60 m<sup>2</sup>



5 NP\_pôdorys

M1:300



legenda miestností

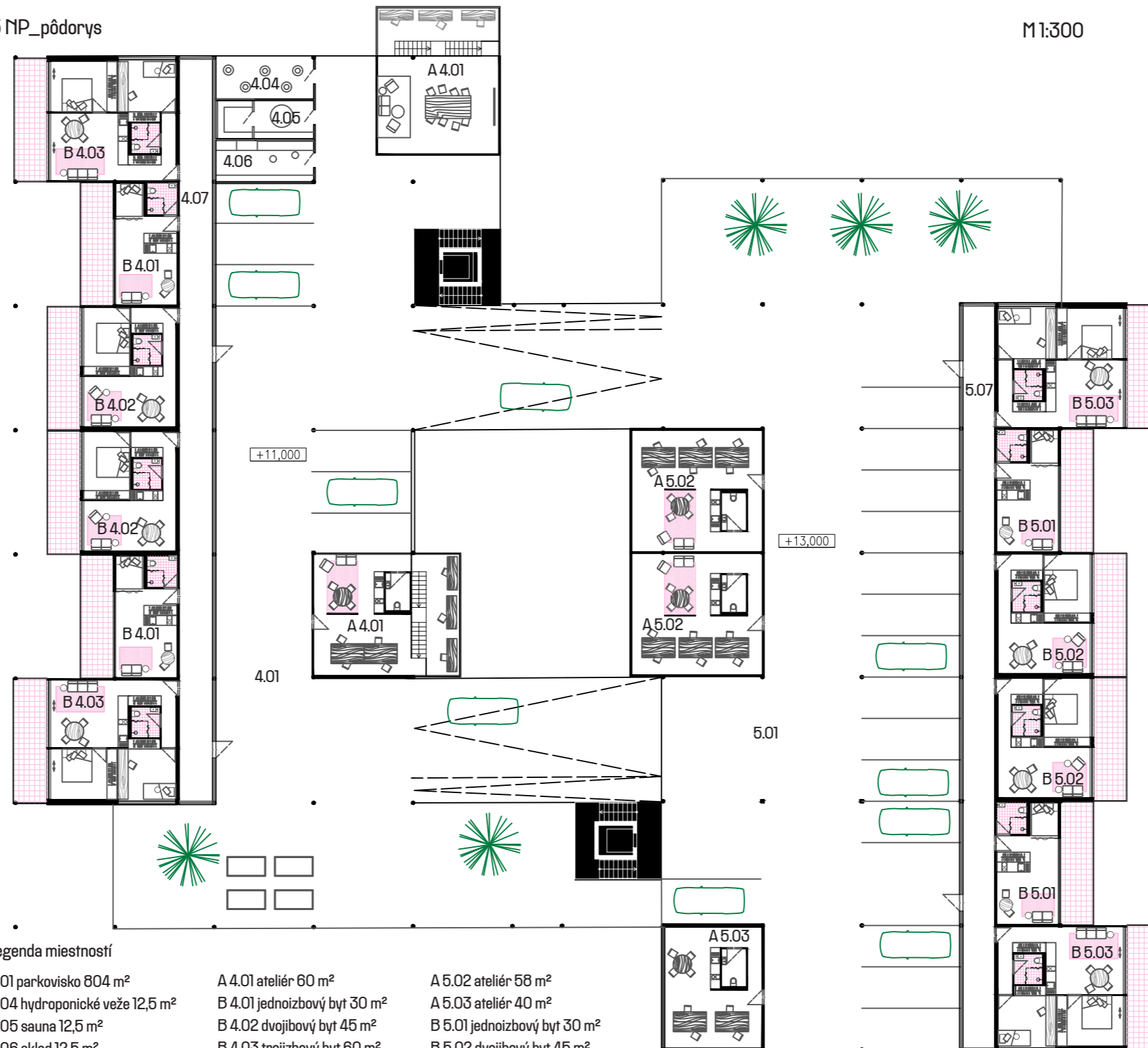
4.01 parkovisko 1315 m<sup>2</sup>

5.01 parkovisko 1252 m<sup>2</sup>



5 NP\_pôdorys

M1:300



legenda miestností

- 4.01 parkovisko 804 m<sup>2</sup>
- 4.04 hydroponické veže 12,5 m<sup>2</sup>
- 4.05 sauna 12,5 m<sup>2</sup>
- 4.06 sklad 12,5 m<sup>2</sup>
- 4.07 chodba 12,5 m<sup>2</sup>
- 5.01 parkovisko 854 m<sup>2</sup>
- 5.07 chodba 99 m<sup>2</sup>

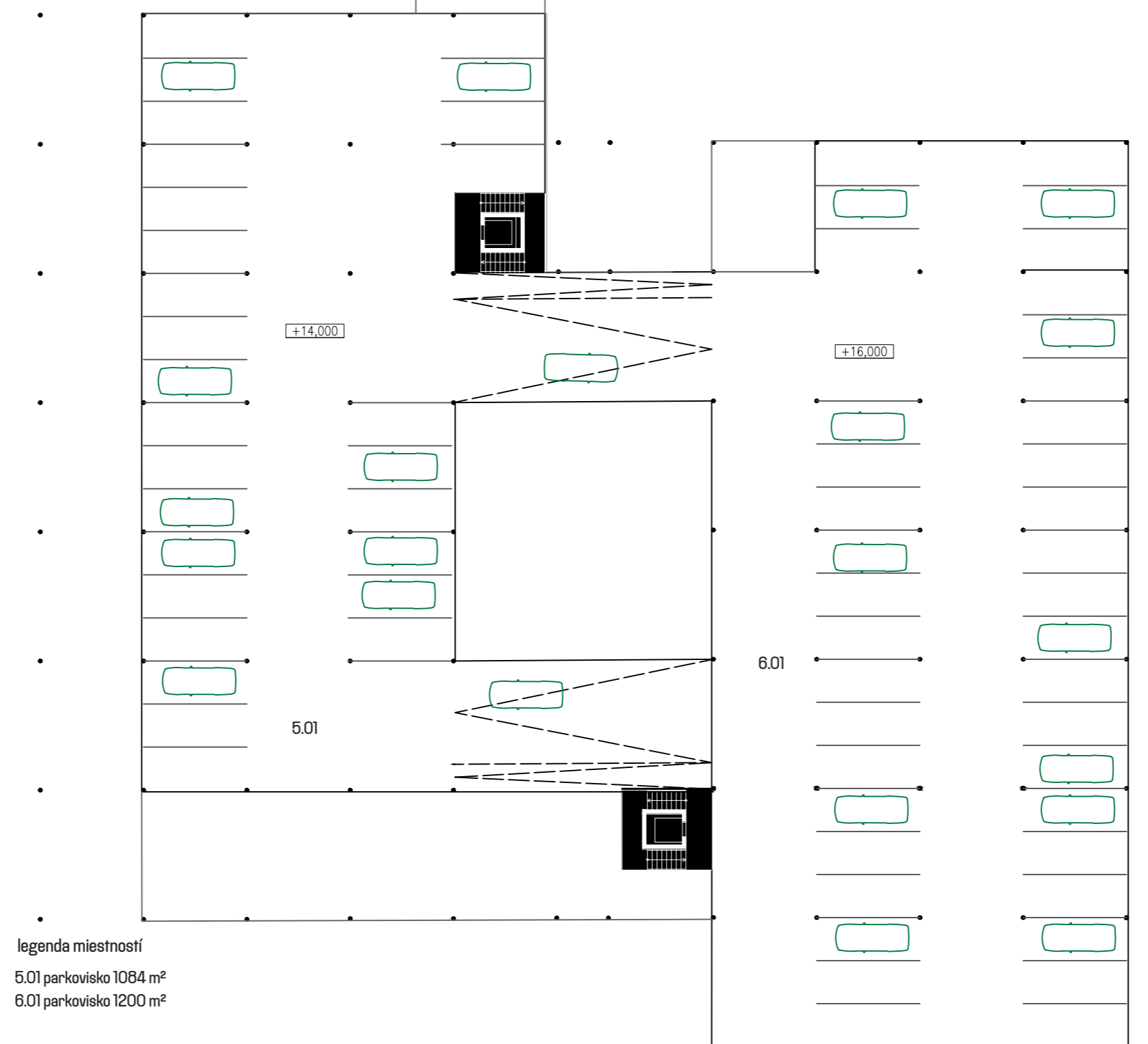
- A 4.01 ateliér 60 m<sup>2</sup>
- B 4.01 jednoizbový byt 30 m<sup>2</sup>
- B 4.02 dvojizbový byt 45 m<sup>2</sup>
- B 4.03 trojizbový byt 60 m<sup>2</sup>

- A 5.02 ateliér 58 m<sup>2</sup>
- A 5.03 ateliér 40 m<sup>2</sup>
- B 5.01 jednoizbový byt 30 m<sup>2</sup>
- B 5.02 dvojizbový byt 45 m<sup>2</sup>
- B 5.03 trojizbový byt 60 m<sup>2</sup>



6 NP\_pôdorys

M1:300



legenda miestností

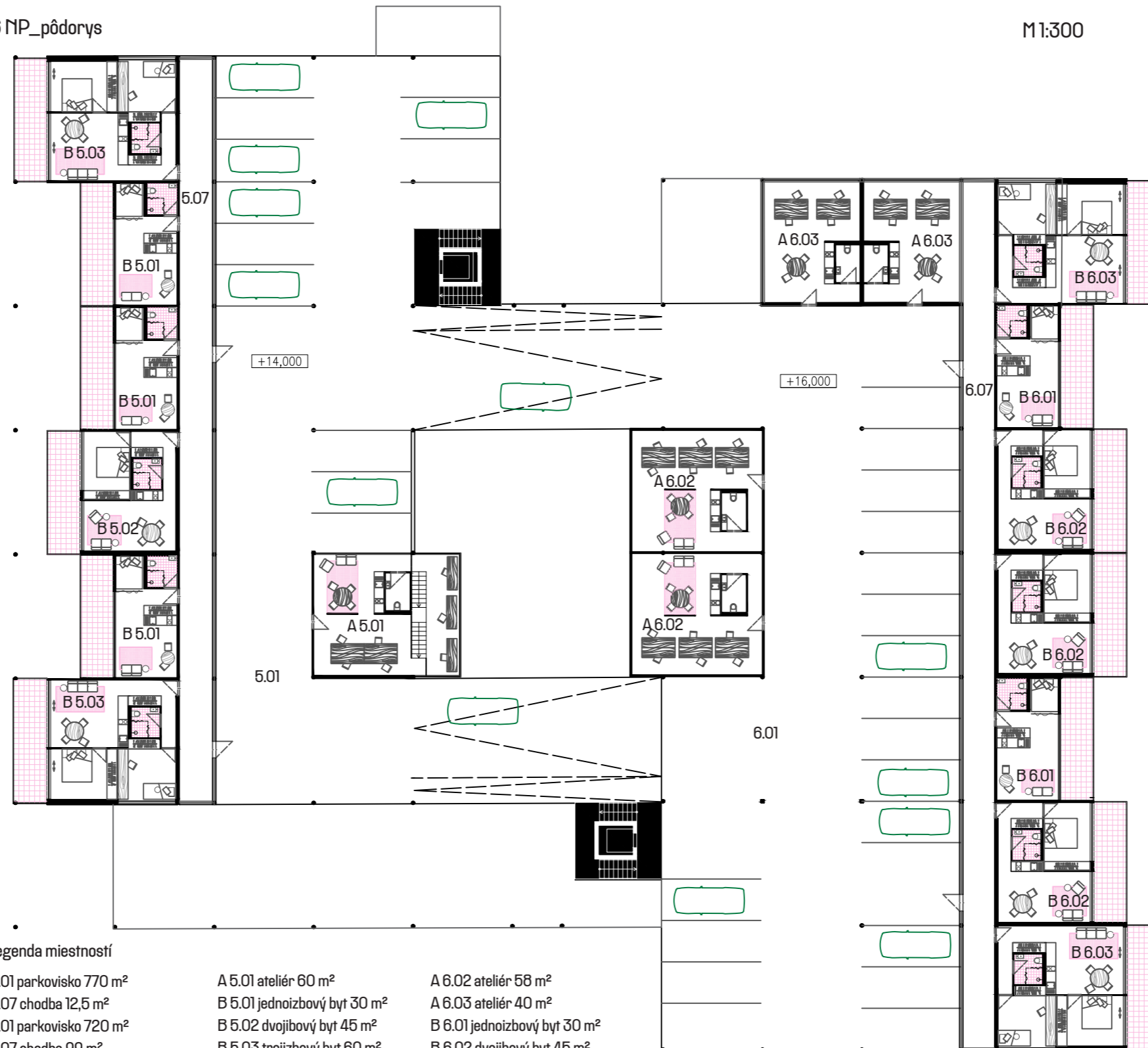
5.01 parkovisko 1084 m<sup>2</sup>

6.01 parkovisko 1200 m<sup>2</sup>



6 NP\_pôdorys

M1:300



legenda miestností

5.01 parkovisko 770 m<sup>2</sup>  
5.07 chodba 12,5 m<sup>2</sup>  
6.01 parkovisko 720 m<sup>2</sup>  
6.07 chodba 99 m<sup>2</sup>

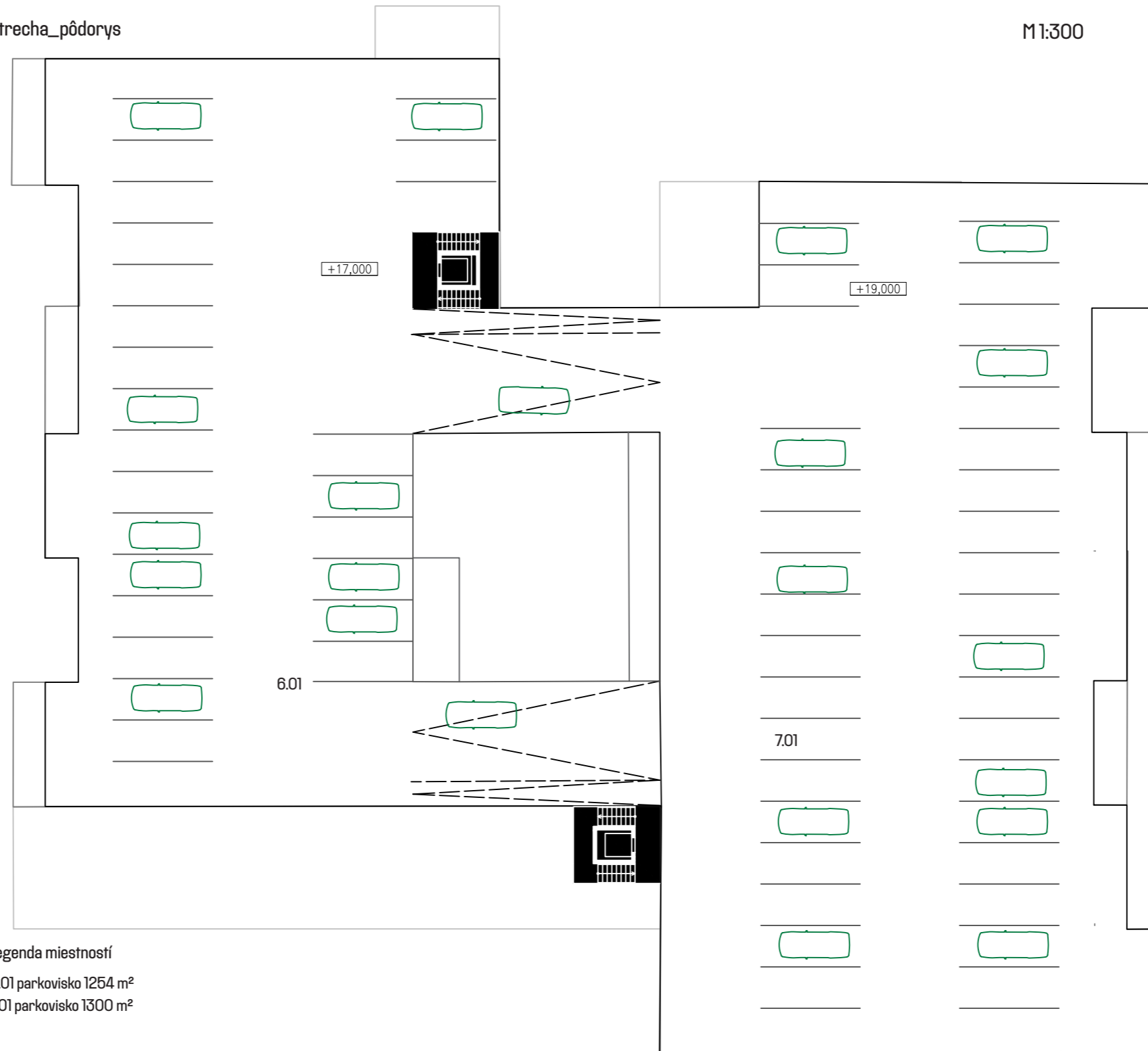
A 5.01 ateliér 60 m<sup>2</sup>  
B 5.01 jednoizbový byt 30 m<sup>2</sup>  
B 5.02 dvojizbový byt 45 m<sup>2</sup>  
B 5.03 trojizbový byt 60 m<sup>2</sup>

A 6.02 ateliér 58 m<sup>2</sup>  
A 6.03 ateliér 40 m<sup>2</sup>  
B 6.01 jednoizbový byt 30 m<sup>2</sup>  
B 6.02 dvojizbový byt 45 m<sup>2</sup>  
B 6.03 trojizbový byt 60 m<sup>2</sup>



strecha\_pôdorys

M1:300



legenda miestností

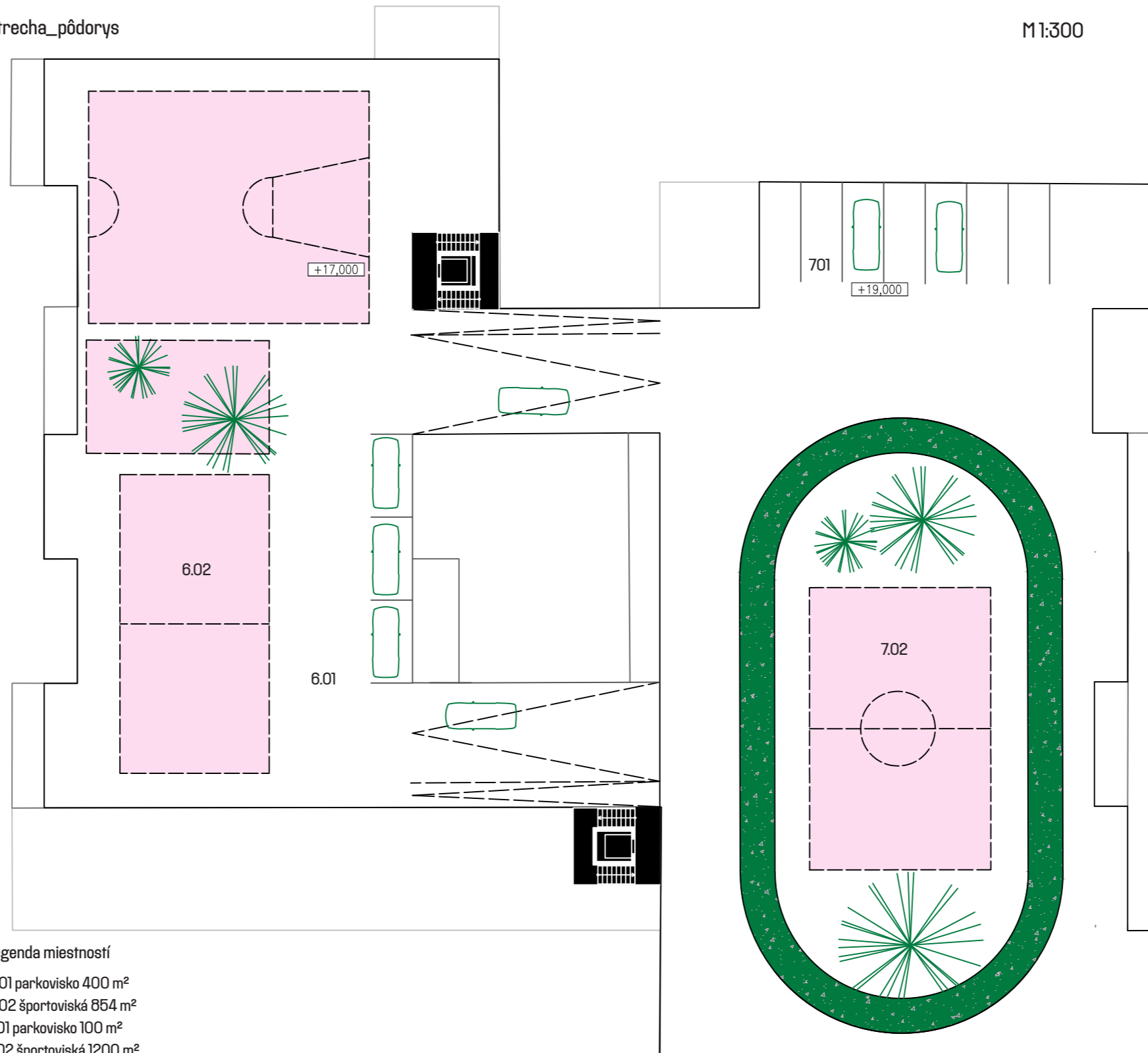
6.01 parkovisko 1254 m<sup>2</sup>

7.01 parkovisko 1300 m<sup>2</sup>



strecha\_pôdorys

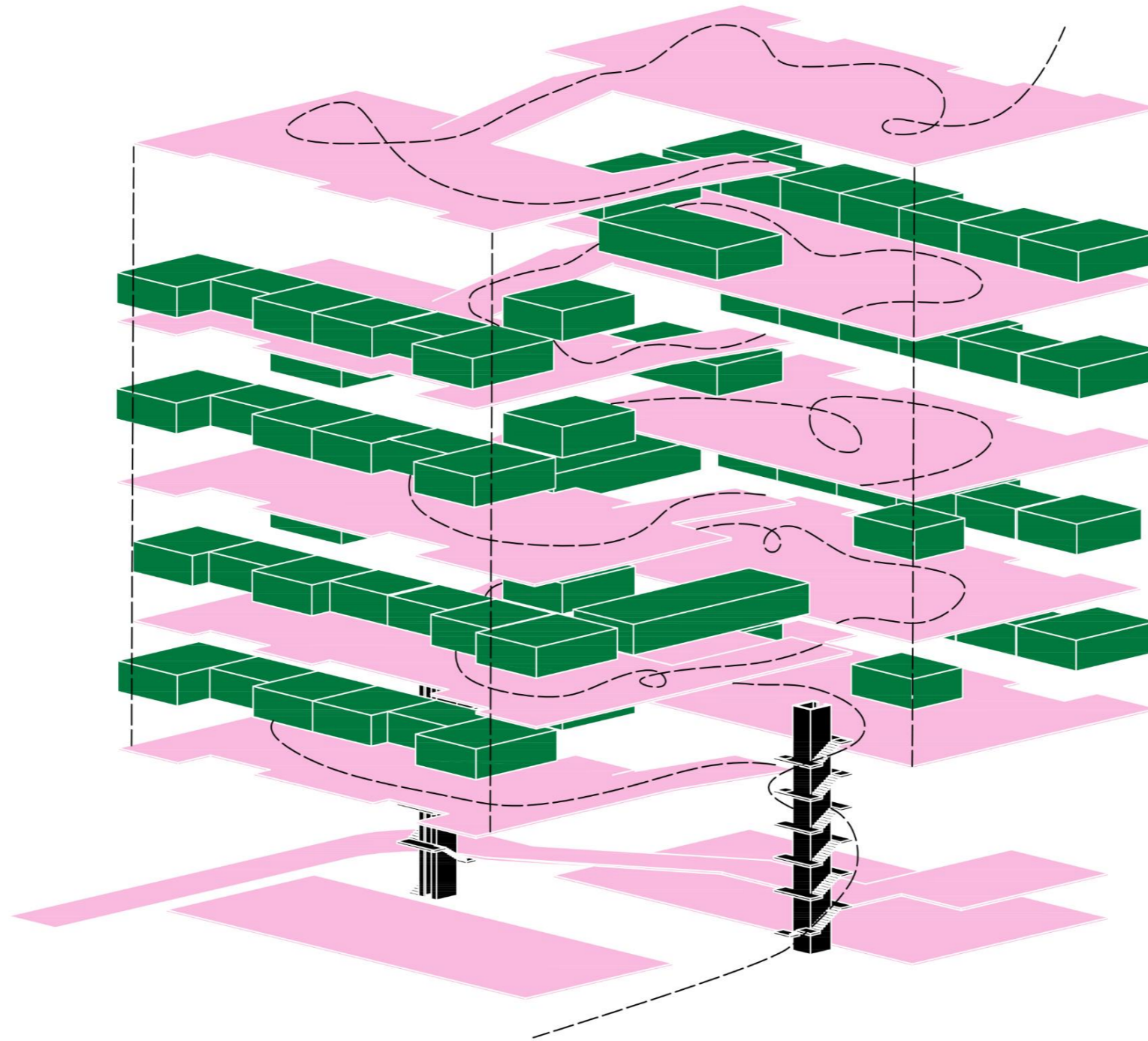
M1:300

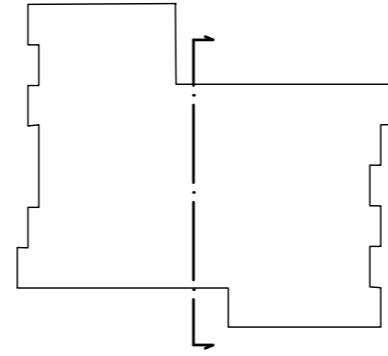


legenda miestností

- 6.01 parkovisko 400 m<sup>2</sup>
- 6.02 športoviská 854 m<sup>2</sup>
- 7.01 parkovisko 100 m<sup>2</sup>
- 7.02 športoviská 1200 m<sup>2</sup>

koexistencia

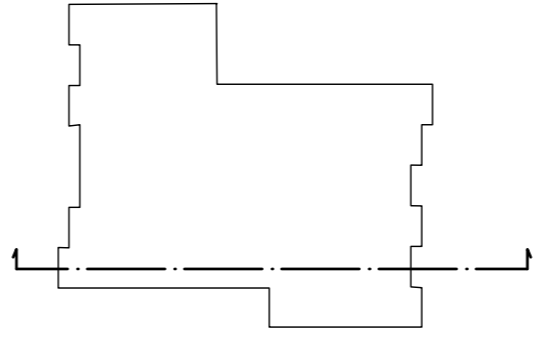




rez\_AA'

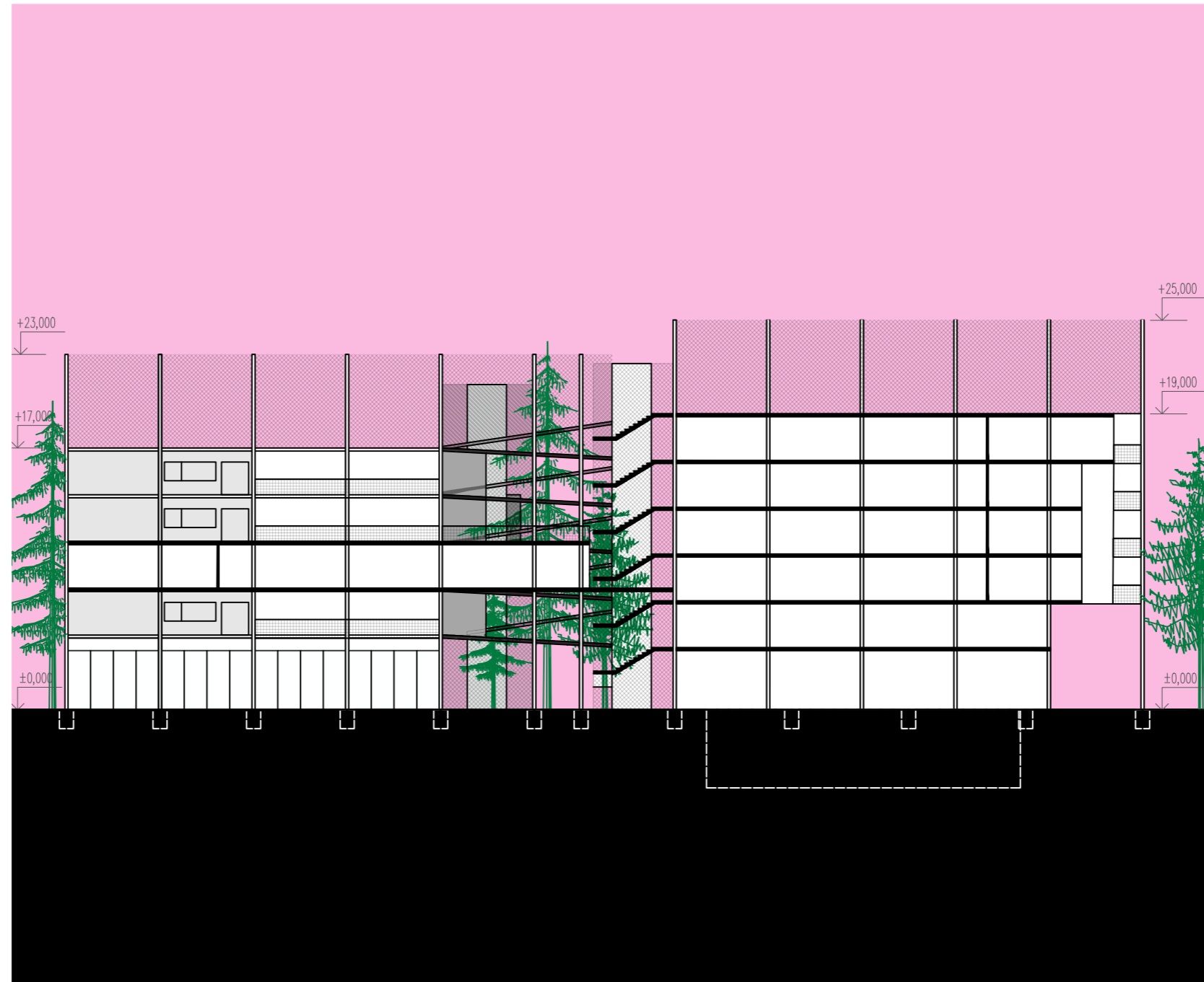
M1:350





rez\_BB'

M1:350



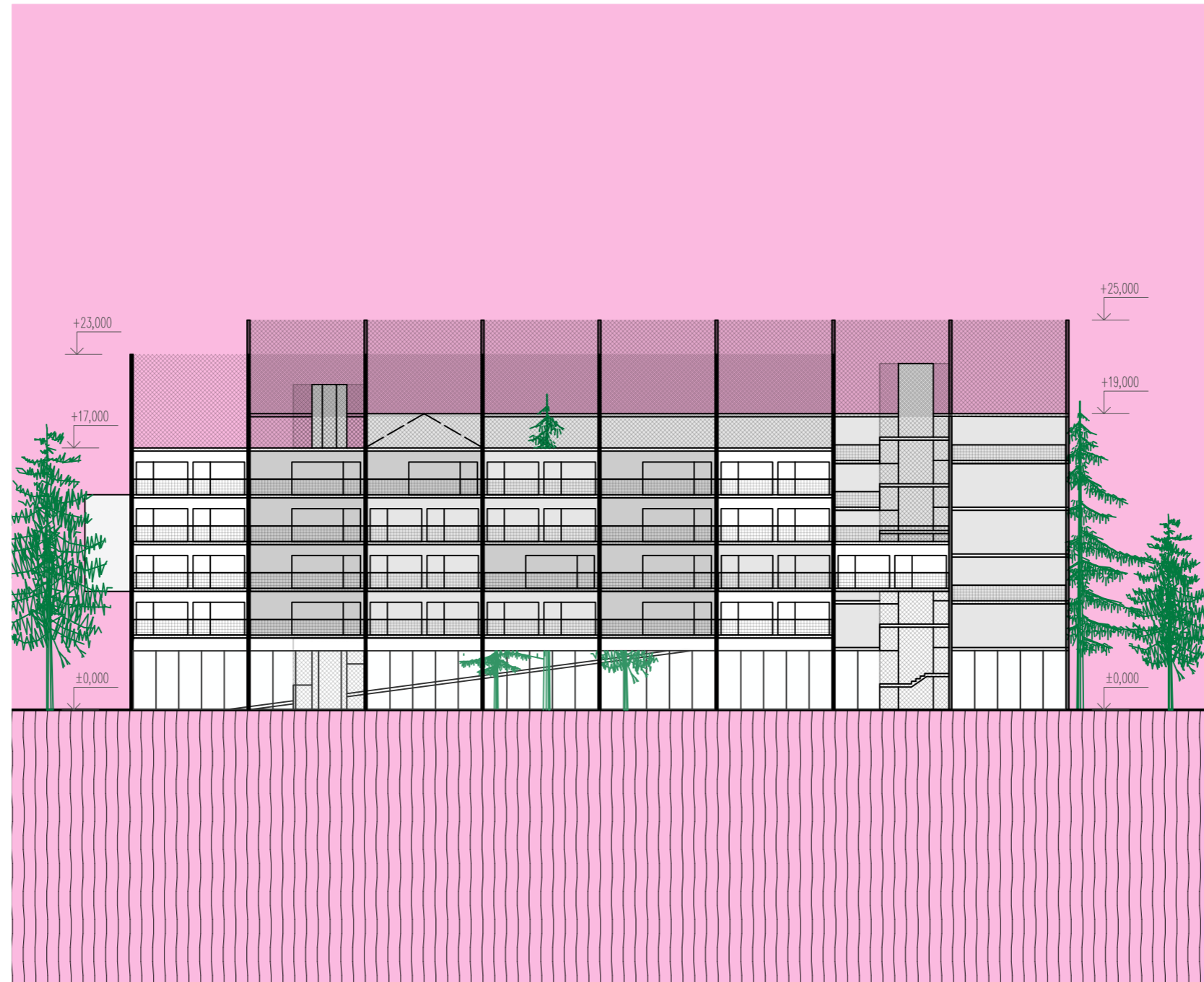
vizualizácia

átrium\_ateliér



pohl'ad\_západ

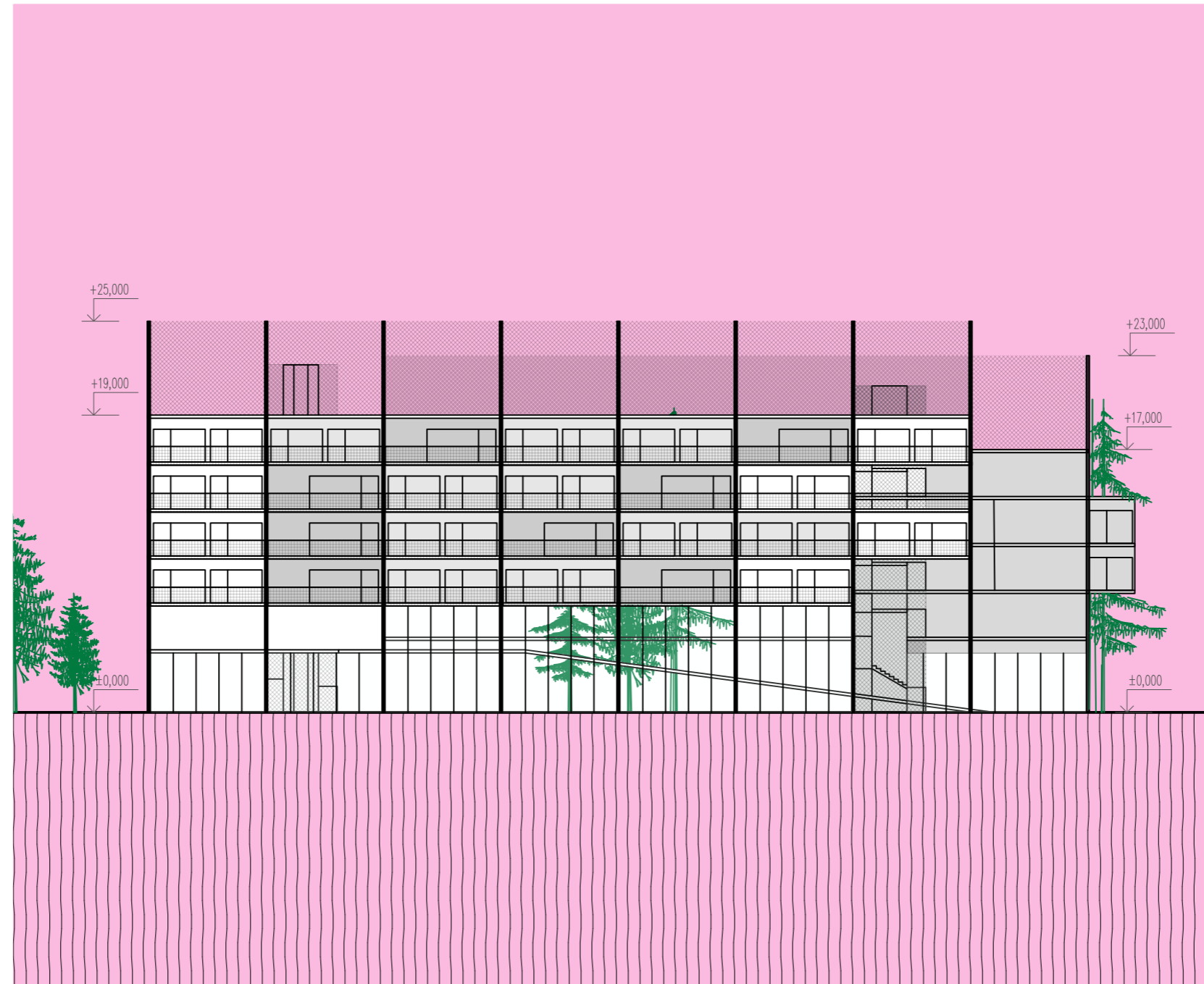
M1:350





pohľad\_východ

M1:350

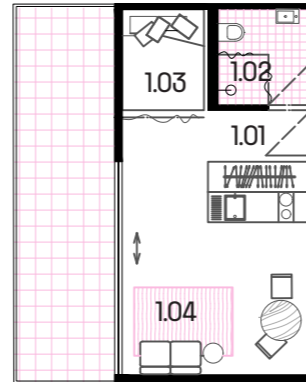


pohl'ad\_sever

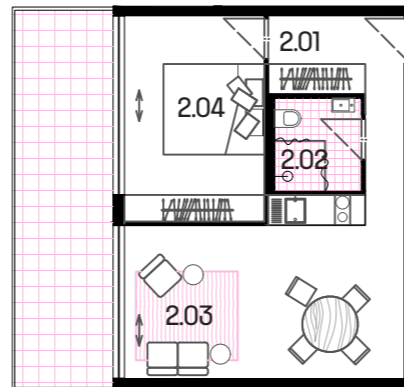
M1:350



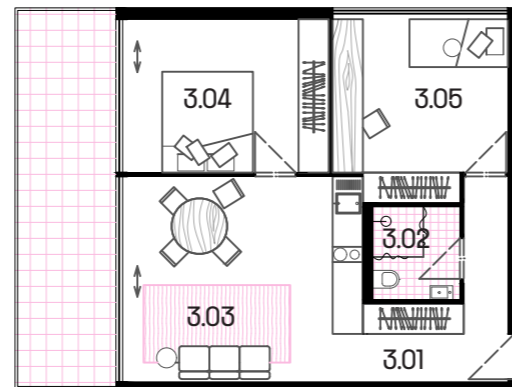
vložený prefabrikovaný drevený modul  
bytové jednotky môžu pribúdať na základe potreby a dopytu



- B.01  
 legenda miestností  
 1.01 chodba  
 1.02 kúpeľňa  
 1.03 spací kút  
 1.04 obývačka s kuchyňou



- B.02  
 legenda miestností  
 2.01 chodba  
 2.02 kúpeľňa  
 2.03 obývačka s kuchyňou  
 2.04 spálňa



- B.03  
 legenda miestností  
 3.01 chodba  
 3.02 kúpeľňa  
 3.03 obývačka s kuchyňou  
 3.04 spálňa  
 3.05 spálňa



vizualizácia

plaváreň\_byty\_strecha



vizualizácia

terasa

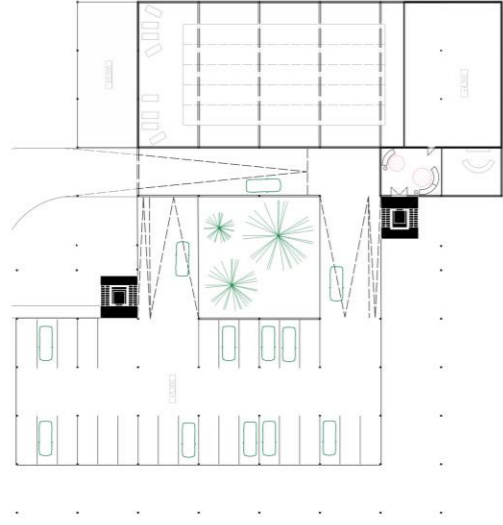


vizualizácia

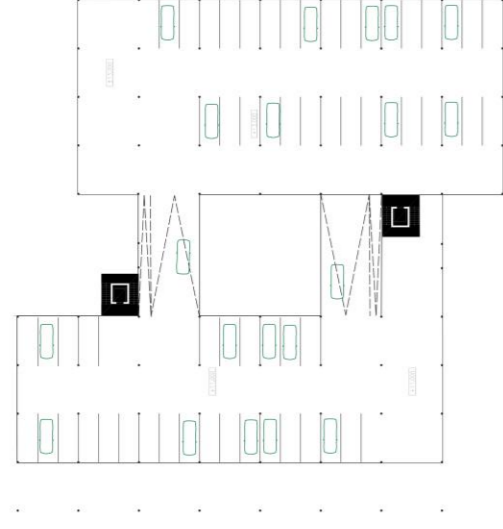
vstup do plavárne



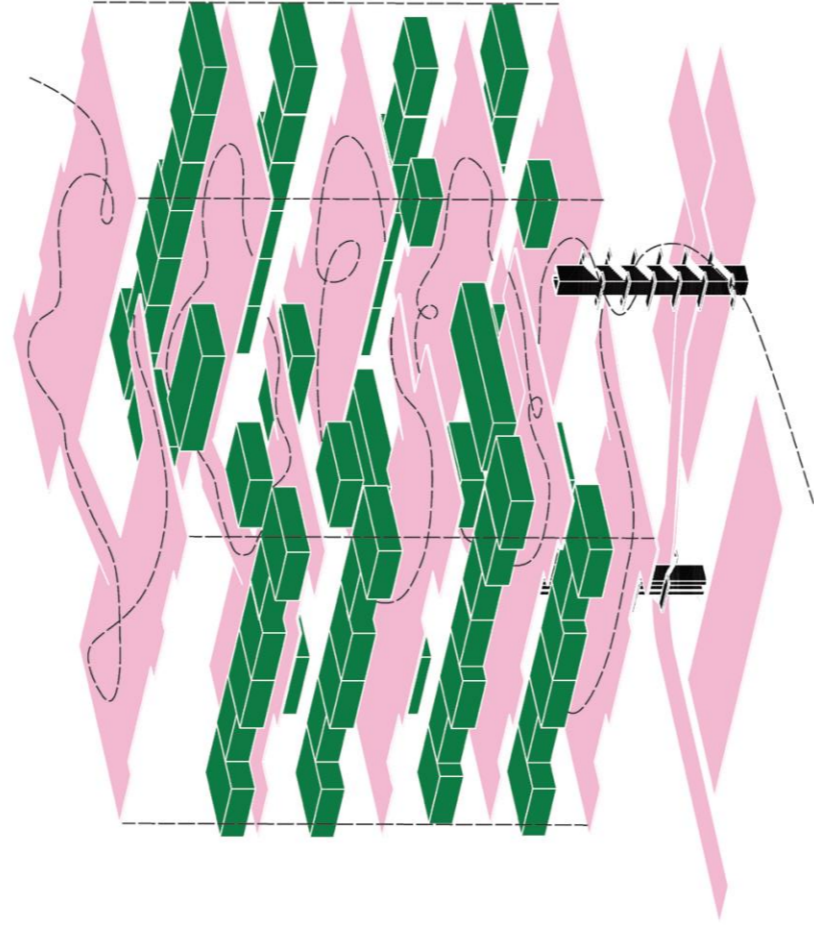
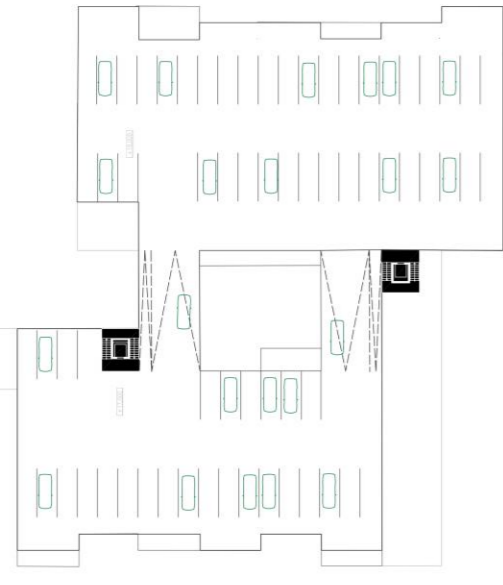
pôdorys 2 NP



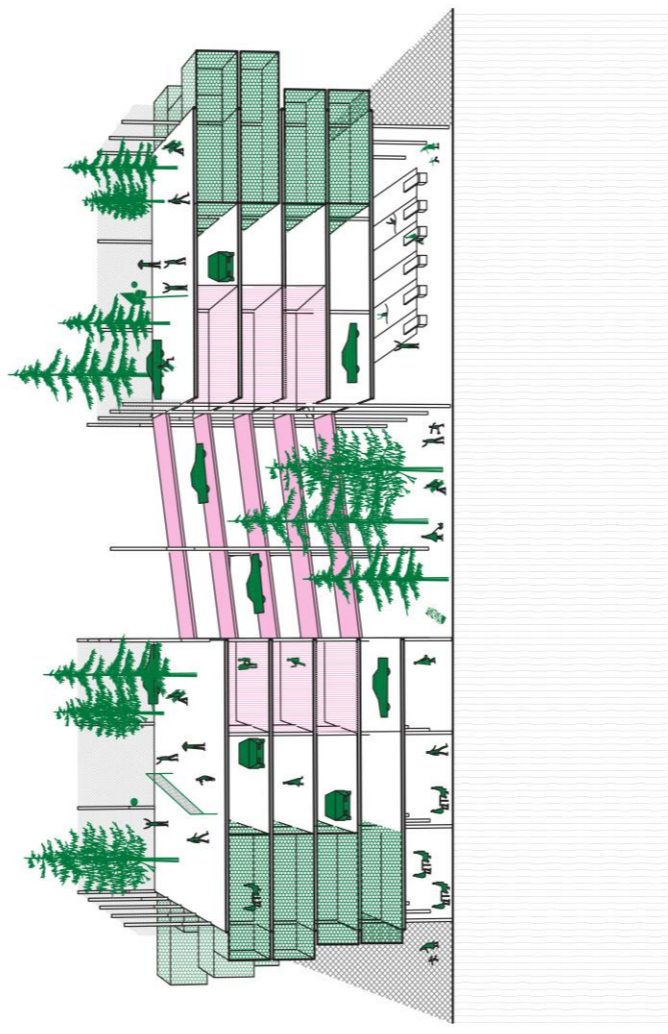
pôdorys 5 NP



pôdorys strecha



# MESTSKÝ HYBRID\_ TRNAVA



pohl'ad\_ západ



vizualizácia\_ parkovanie\_ ateliéry



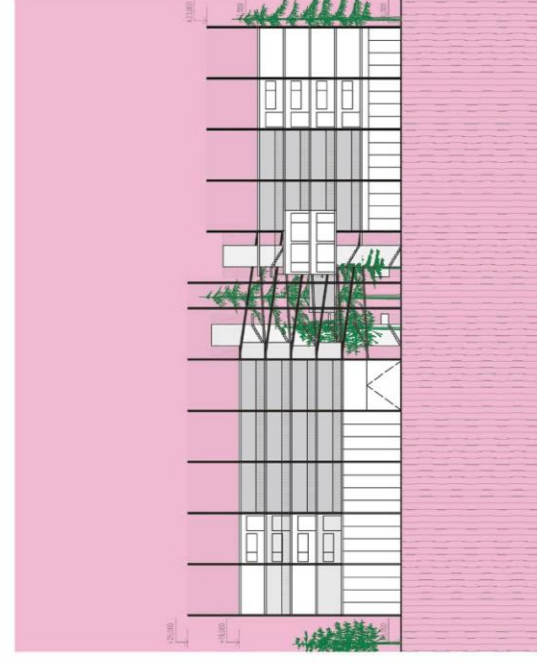
rez AA'



vizualizácia\_ plaváreň\_ byty\_ strecha



pohl'ad\_ sever



vizualizácia\_ terasa

