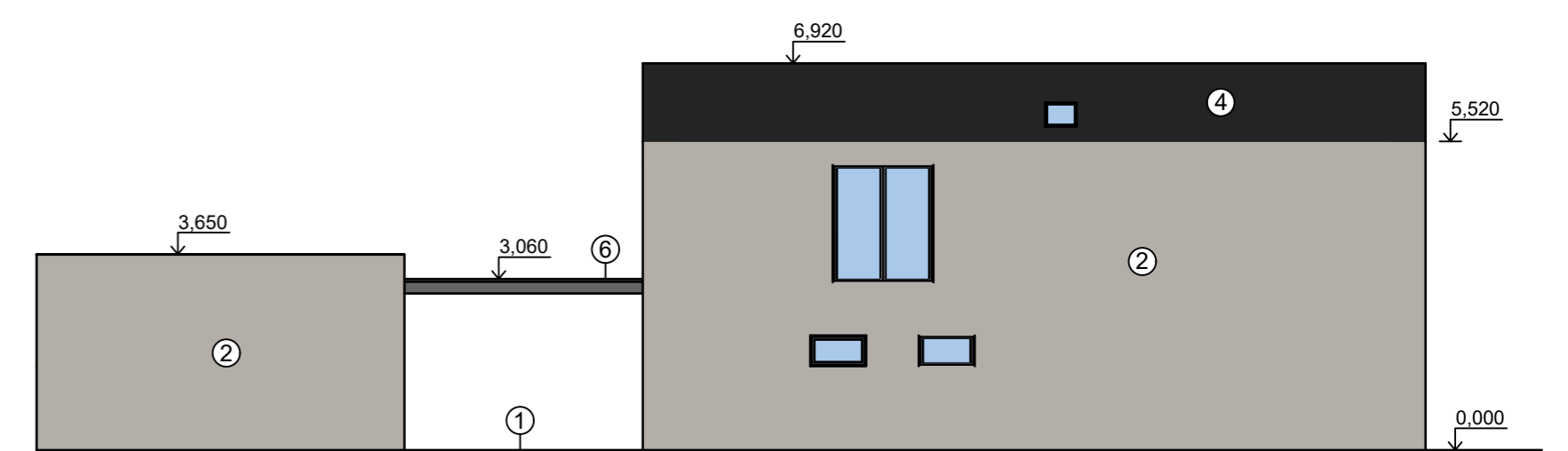


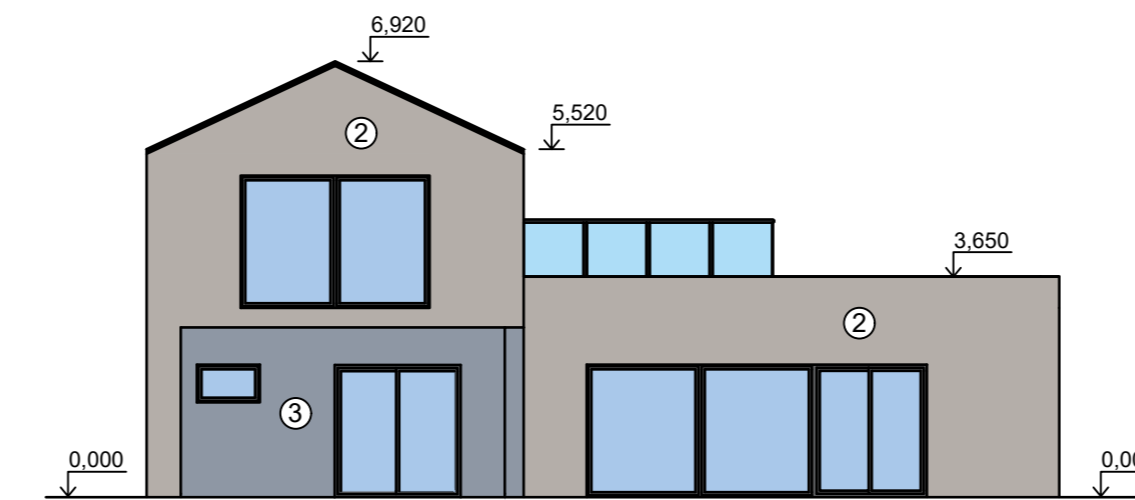
JUŽNÝ POHĽAD



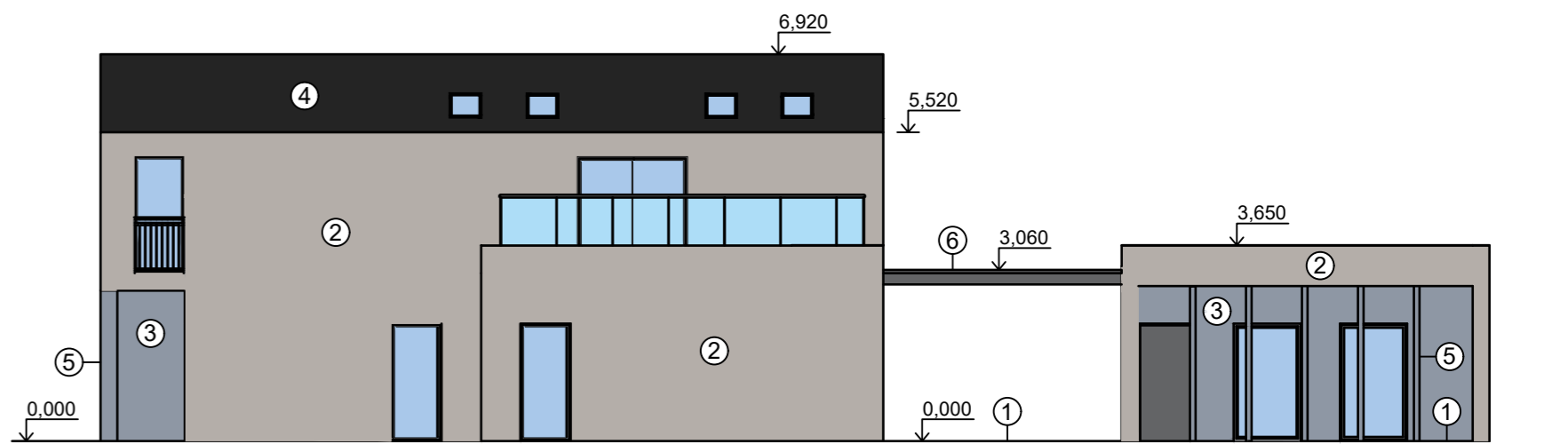
VÝCHODNÝ POHĽAD



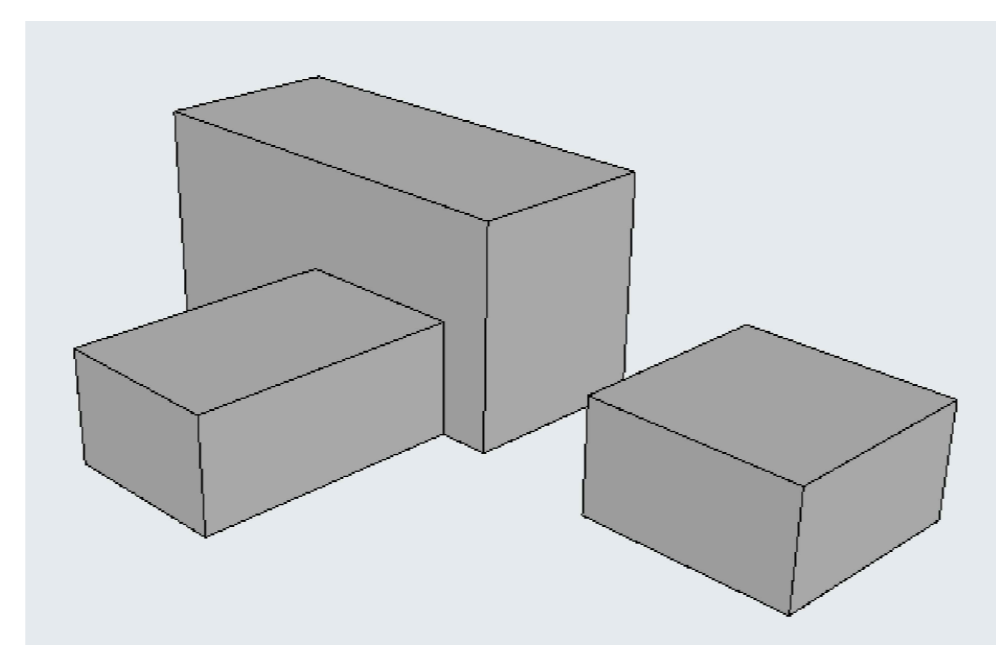
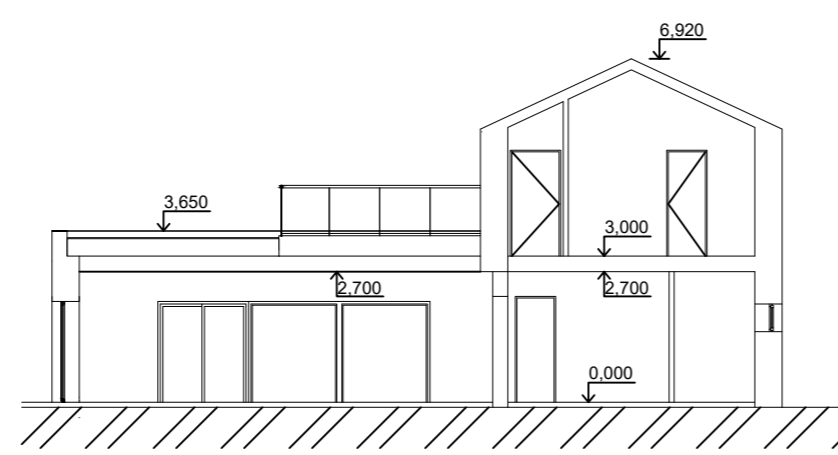
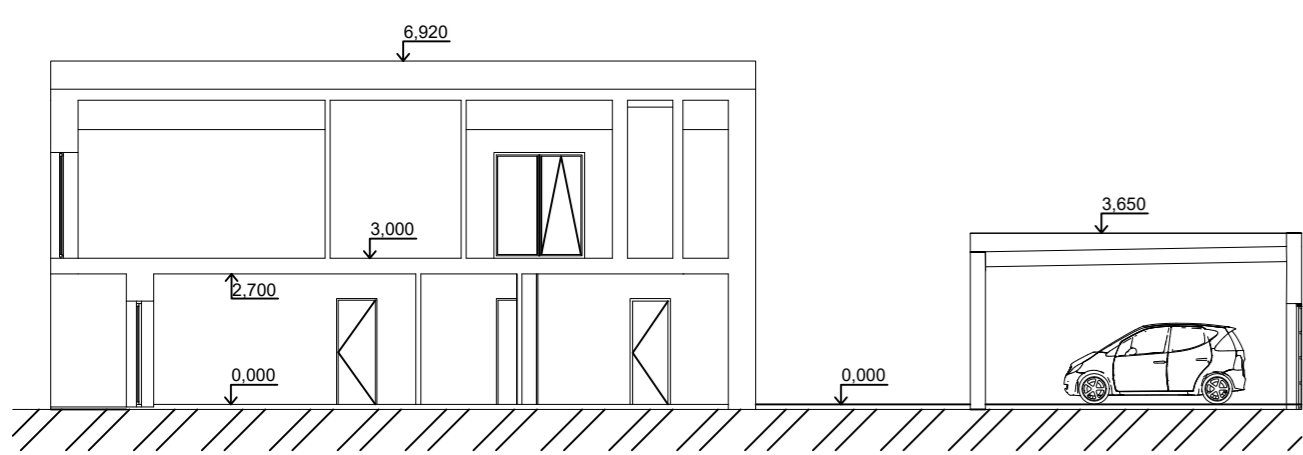
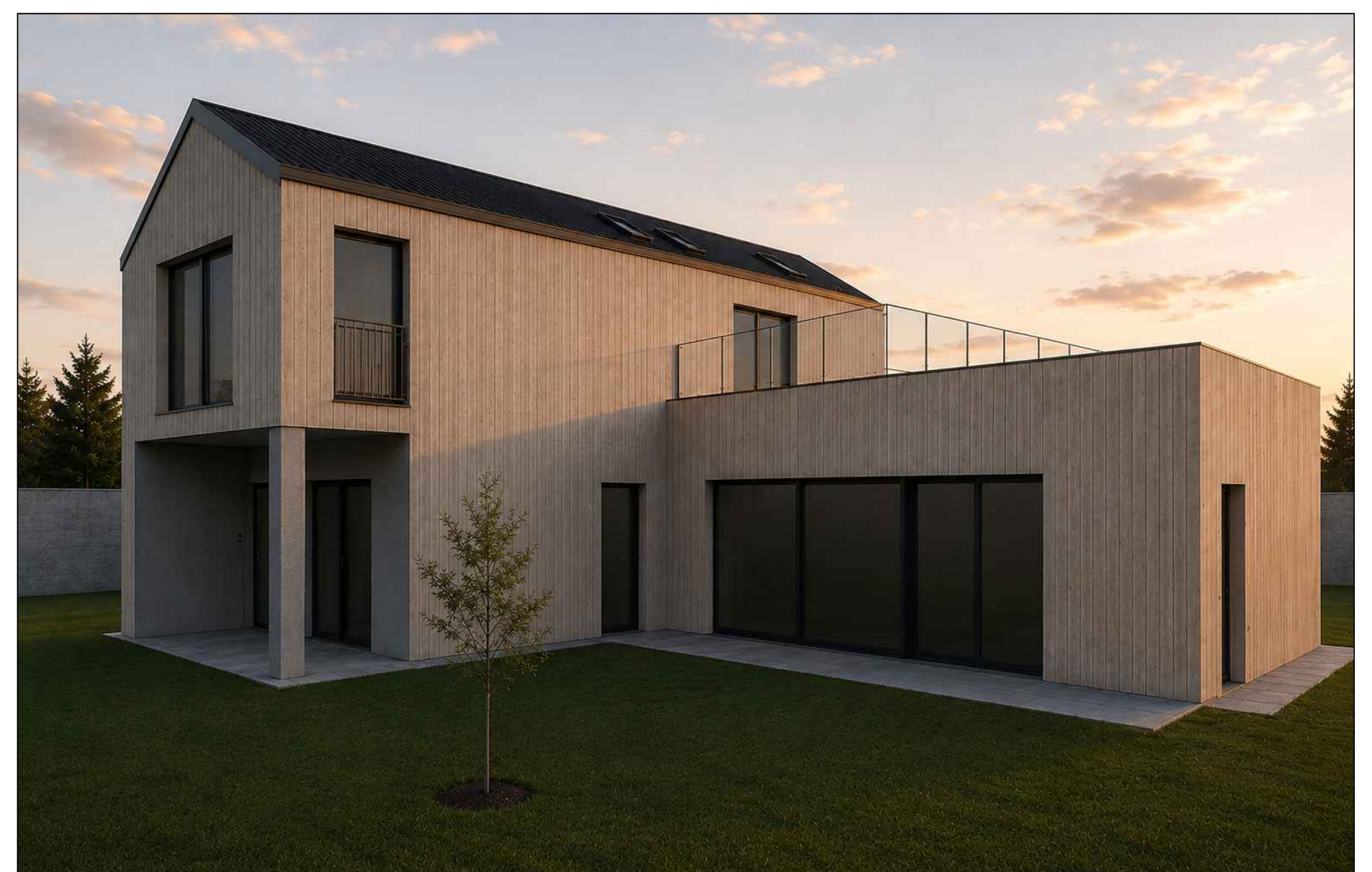
SEVERNÝ POHĽAD



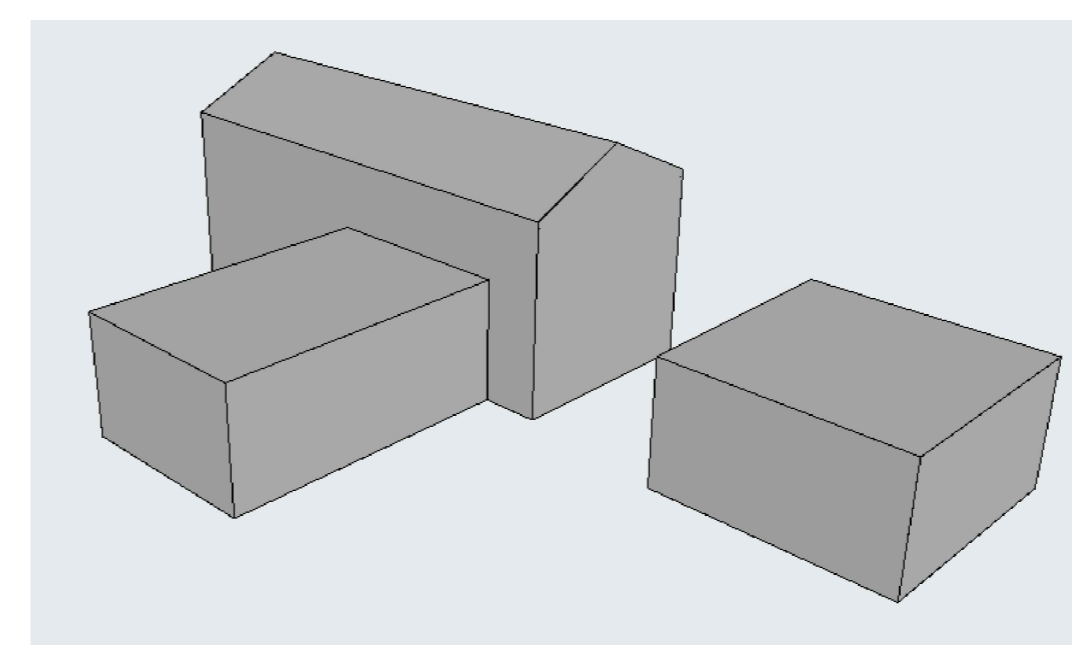
ZÁPADNÝ POHĽAD



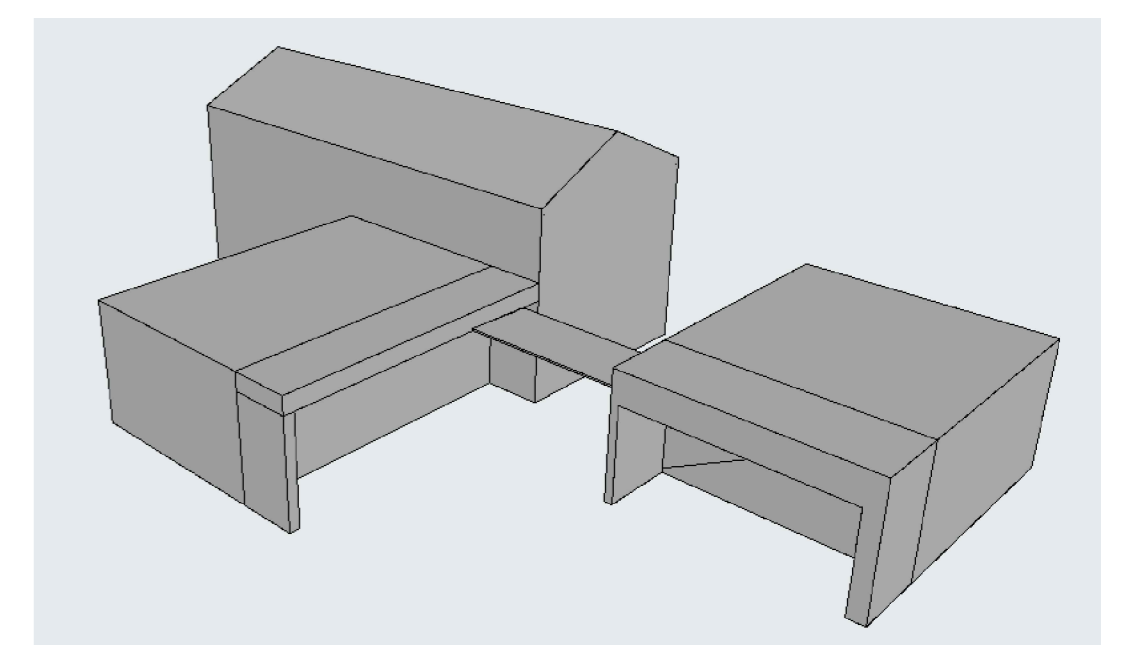
POZEMOK JE SITUOVANÝ V NOVOVZNIKAJÚCEJ ŠTVRTI MESTA NOVÉ ZÁMKY A JE URČENÝ NA INDIVIDUÁLNU BYTOVÚ VÝSTAVBU. NAVRHOVANÝ RODINNÝ DOM REŠPEKTUJE CHARAKTER OKOLITEJ ZÁSTAVBY A JE OSADENÝ S DÔRAZOM NA OPTIMÁLNU ORIENTÁCIU VOČI SVETOVÝM STRANÁM, DOSTATOČNÉ PRESLNIENIE OBYTNÝCH PRIESTOROV A VYTVORENIE KVALITNÉHO SÚKROMNÉHO EXTERIÉROVÉHO ZÁZEMIA. IDE O NOVOSTAVBU SAMOSTATNE STOJACEHO DVOJPODLAŽNÉHO RODINNÉHO DOMU URČENÉHO NA TRVALÉ BÝVANIE JEDNEJ RODINY, KTOREJ DISPOZIČNÉ RIEŠENIE ODDELUJE DENNÚ A NOČNÚ ZÓNU. NA 1. NP SA NACHÁDZA VSTUPNÁ ČASŤ, TECHNICKÉ ZÁZEMIE A OTVORENÝ SPOLOČENSKÝ PRIESTOR S KUCHYŇOU, JEDÁLŇOU A OBYVACOU IZBOU PREPOJENOU S TERASAMI, ZATIAČ ČO NA 2. NP JE SITUOVANÁ SÚKROMNÁ ČASŤ SO SPÁĽŇOU, DETSKOU IZBOU, KÚPEĽŇOU A PRÁČOVŇOU. ARCHITEKTONICKÉ RIEŠENIE VYCHÁDZA Z KONCEPTU JEDNODUCHÝCH KUBICKÝCH HMÔT S DOMINANTNOU DVOJPODLAŽNOU ČASŤOU SO ŠIKMOU STRECHOU A PRÍZEMNÝMI OBJEMAMI SO ZELEŇMI STRECHAMI. SÚČASŤOU NÁVRHU JE SAMOSTATNE STOJACA DVOJGARÁŽ PREPOJENÁ S HLAVNÝM OBJEKTOM KRYTÝM KOMUNIKAČNÝM PRVKOM. FASÁDA VYUŽÍVA KOMBINÁCIU DREVENÝCH OBKLADOV A VEĽKOFORMÁTOVÝCH PRESKLENÝCH PLŔCH, ČÍM OBJEKT ZÍSKAVA MODERNÝ A NADČASOVÝ CHARAKTER. OBJEKT JE NAVRHNUTÝ V PASÍVNO M ENERGETICKOM ŠTAN DARDE.



OSADENIE HMOTY NA POZEMOK



VYTVORENIE ŠIKMEJ STRECHY



PRIDANIE PREČNIEVAJÚCICH KONŠTRUKCIÍ - TERASY, PRÍSTREŠKY