

ARSENAL MEMORY PARK

URBANISTICKÉ ŘEŠENÍ

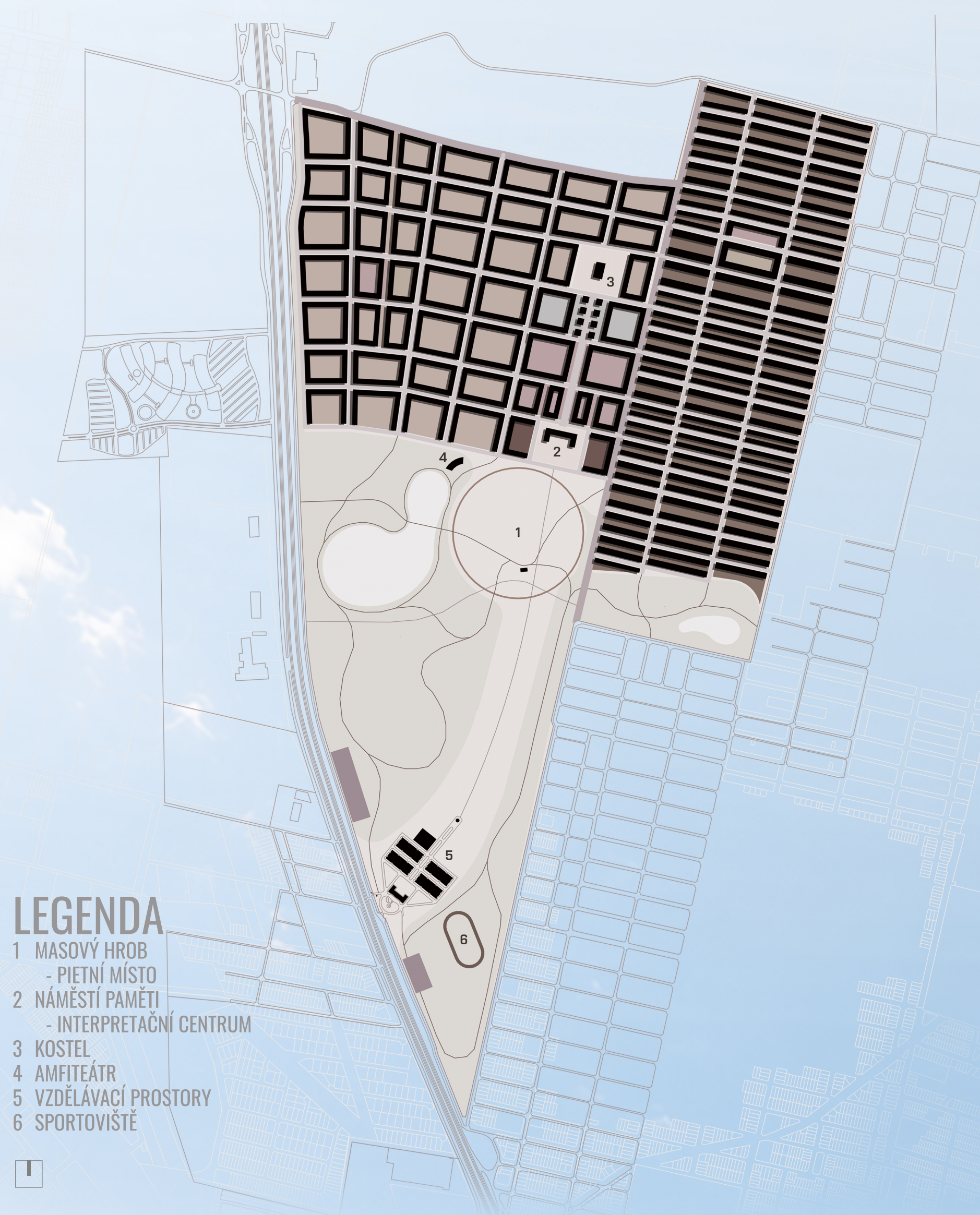
Urbanistická koncepce Arsenal Memory Park vychází z myšlenky transformace území zatíženého traumatickou minulostí v otevřenou a živou městskou strukturu, která propojuje paměť, každodenní život a krajinu. Návrh pracuje s kontrastem mezi pietním charakterem jižní části území a novou obytnou vrstvou situovanou v severní části. Tyto dva světy jsou vzájemně propojeny prostřednictvím „cesty paměti“ - hlavní urbanistické osy, která se stává základním kompozičním i symbolickým prvkem celého návrhu. Cesta paměti propojuje nejvýznamnější body území - pietní místo v oblasti naleziště masového hrobu, zachovaný objekt Galpón 9, nové interpretační centrum Memory Center situované na Náměstí paměti a dále pokračuje městskou třídou směrem ke kostelu v severní části území. Osa tak symbolicky vytváří cestu od připomínky tragických událostí přes reflexi a vzdělávání až k postupnému smíření a návratu běžného života do území. Nejedná se pouze o fyzické propojení jednotlivých míst, ale také o narativní strukturu celého návrhu. Severní část území je koncipována jako nová obytná čtvrť kombinující bytové domy a řadové rodinné bydlení. Zástavba reaguje na okolní urbanistickou strukturu a plynule navazuje zejména na východní rezidenční část města. Součástí návrhu jsou hlavní dopravní osy, vedlejší obytné ulice a také městská třída s obchodním parterem, která umožňuje pohyb automobilové dopravy, pěších i cyklistů. Veřejný prostor třídy je však navržen s důrazem na preferenci pěšího pohybu, vysoký podíl zeleně a kvalitní pobytový charakter. Na rozhraní obytné části a krajinného parku vzniká Náměstí paměti, které představuje hlavní veřejný prostor celého návrhu. Dominantou náměstí je objekt Memory Center obsahující muzeum a galerii. Součástí tohoto prostoru je také vodní prvek, pobytové schodiště a vstup do rozsáhlého polozapuštěného parkovacího objektu umístěného pod úrovní náměstí. Architektonické i urbanistické řešení náměstí zachovává průhled a průchod podél hlavní osy (Cesty paměti) směrem k pietnímu areálu. Jižní část území je koncipována jako klidový krajinný park s důrazem na zachování stávající vegetace a minimální zásahy do přírodního charakteru místa. V prostoru naleziště masového hrobu vzniká pietní zóna navazující na zachovaný objekt Galpón 9. Park dále obsahuje síť pěších tras, retenční vodní plochy a amfiteátr určený pro kulturní a vzdělávací akce menšího rozsahu. Aktivnější funkce, jako jsou sportoviště nebo vzdělávací prostory v rekonstruovaných kasárnách, jsou umístěny v jižním cípu území tak, aby nenarušovaly pietní a meditační charakter centrální části parku. Významnou součástí urbanistické koncepce je práce s krajinou a vodním režimem území. Návrh využívá principy sponge city prostřednictvím retenčních jezírek, zasakovacích pásů zeleně, propustných povrchů a rozsáhlého podílu vegetace. Cílem je posílení přirozené schopnosti území hospodářit s dešťovou vodou a současně vytvoření příjemného mikroklimatu v podmínkách subtropického podnebí.

ARCHITEKTONICKÉ ŘEŠENÍ

Architektonické řešení objektu Memory Center vychází z principu střídmosti, kontinuity a respektu vůči historickému kontextu místa. Návrh neusiluje o monumentalizaci traumatu prostřednictvím expresivní formy, ale naopak pracuje s klidným a minimalistickým výrazem, který umožňuje vyniknout samotnému významu prostoru a jeho atmosféře. Architektura se stává zprostředkovatelem paměti, nikoliv dominantním objektem překrývajícím historii místa. Objekt je navržen jako ortogonální hmota tvaru písmene U, jejíž jednotlivá křídla obsahují specifické funkce - muzeum, galerii a centrální společenskou část. Významným motivem návrhu je zachování průchodu na ose. Středová část objektu je proto v úrovni prvního nadzemního podlaží částečně otevřena a umožňuje plynulé propojení Náměstí paměti s pietní částí parku a navazující městskou strukturou a kostelem. Tento princip propustnosti se stává základním architektonickým gestem návrhu. Objekt má čtyři nadzemní podlaží, přičemž poslední podlaží je částečně ustupené a doplněné o dvojici střešních teras orientovaných směrem k parku a pietnímu místu. Architektura pracuje s lehkým výrazem a horizontálním členěním fasády. Obvodový plášť je tvořen provětrávanou fasádou s HPL panely v přírodních pískových odstínech doplněných o matné sklo, subtilní hliníkové prvky a lamely s dekorem dřeva. Materiálové řešení podporuje civilní a meditační charakter objektu a současně reaguje na klimatické podmínky místa. Významnou roli v návrhu hraje práce se světlem. Výstavní prostory muzea a galerie jsou osvětleny převážně difúzním světlem prostřednictvím pásových oken umístěných při horní hraně fasády, která jsou překryta vrstvou matného skla zajišťujícího měkké rozptýlené osvětlení interiéru. Centrální část objektu je naopak otevřenější a využívá větší prosklené plochy umožňující průhled podél osy území. Ve večerních hodinách se prosvětlený střed objektu stává symbolickým světelným bodem v území - tichou připomínkou obětí minulého režimu. Architektura zároveň citlivě pracuje se vztahem interiéru a exteriéru. Průhledy, otevřené pasáže, střešní terasy i pobytové schodiště vytvářejí plynulý přechod mezi budovou, veřejným prostorem a krajinou parku. Významnou součástí návrhu je také variabilita výstavních prostor, které jsou řešeny jako otevřený flexibilní systém doplněný o mobilní výstavní stěny umožňující proměnlivost expozic i způsobu využití jednotlivých částí objektu. Celkové architektonické řešení usiluje o vytvoření prostoru, který bude působit klidně, důstojně a současně otevřeně. Memory Center se nestává pouze muzeem minulosti, ale také místem současného dialogu, vzdělávání a společenské reflexe.



URBANISTICKÝ NÁVRH

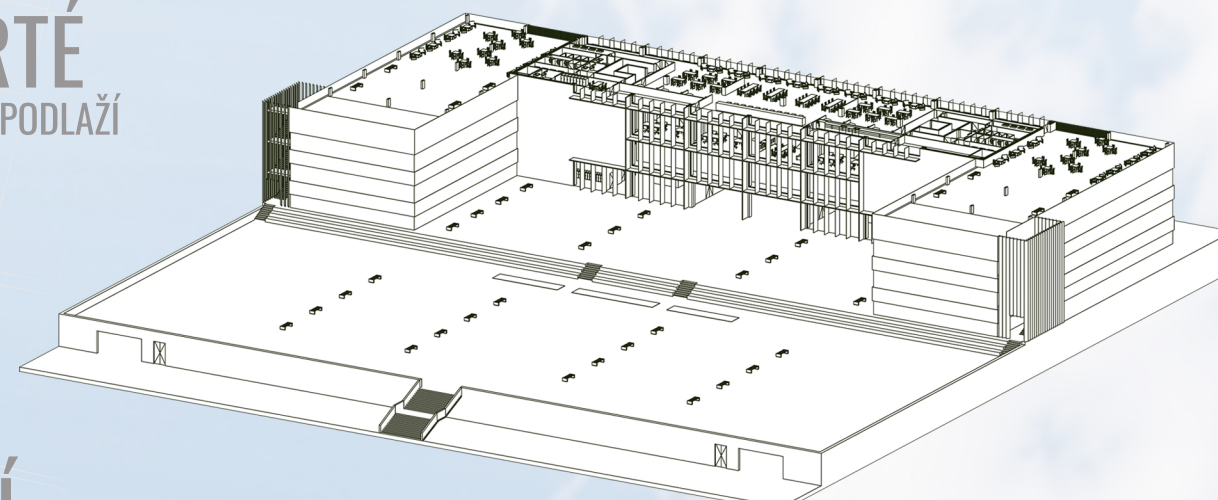


LEGENDA

- 1 MASOVÝ HROB
- PIETNÍ MÍSTO
- 2 NÁMĚSTÍ PAMĚTI
- INTERPRETAČNÍ CENTRUM
- 3 KOSTEL
- 4 AMFITEÁTR
- 5 VZDĚLÁVACÍ PROSTORY
- 6 SPORTOVIŠTĚ

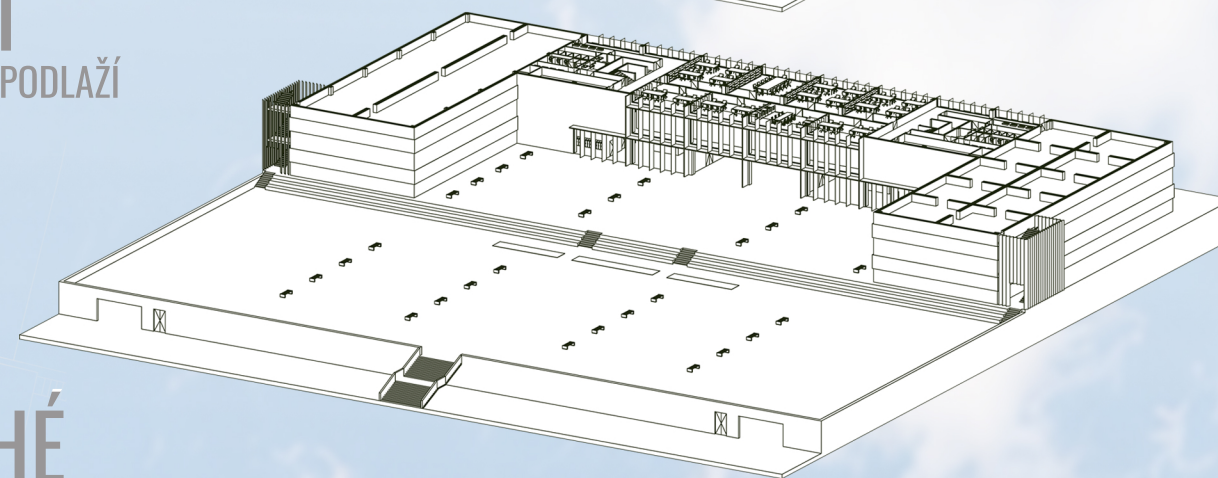
AXONOMETRIE

ČTVRTÉ NADZEMNÍ PODLAŽÍ



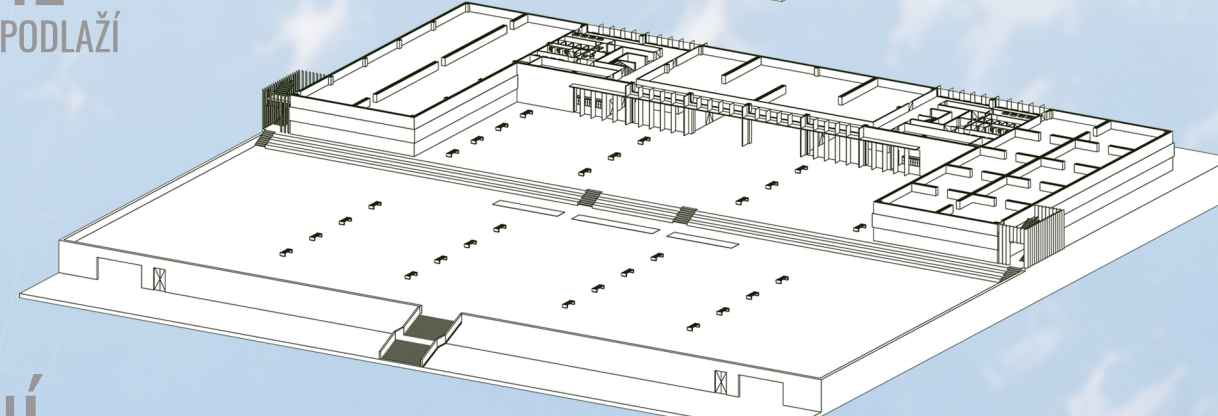
KAVÁRNA
SKLADY
PŘÍPRAVNY
MÍSTNOST PRO ZAMĚSTNANCE
TOILETY PRO NÁVŠTĚVNÍKY
VENKOVNÍ TERASA

TŘETÍ NADZEMNÍ PODLAŽÍ



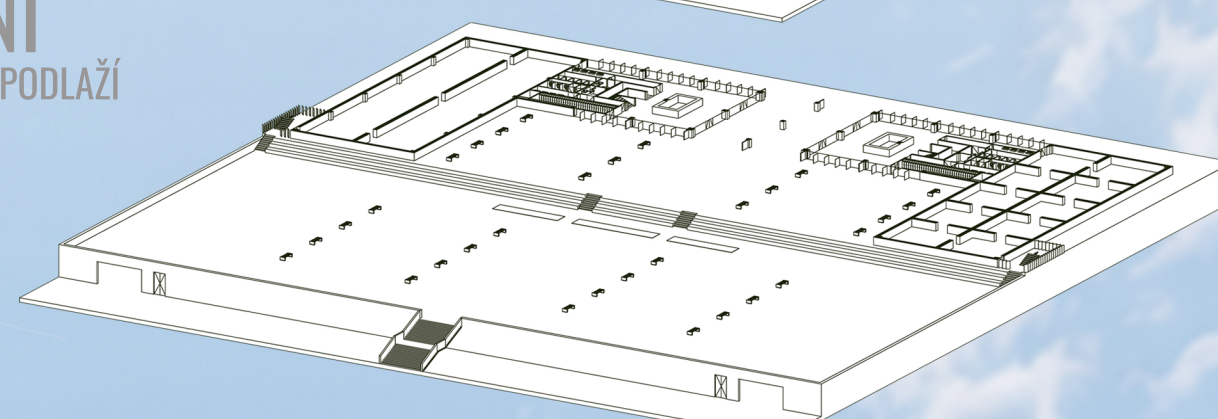
ADMINISTRATIVNÍ PROSTORY
TOILETY
DEPOZITÁŘE
VÝSTAVNÍ PROSTORY
GALERIE/MUZEUM

DRUHÉ NADZEMNÍ PODLAŽÍ



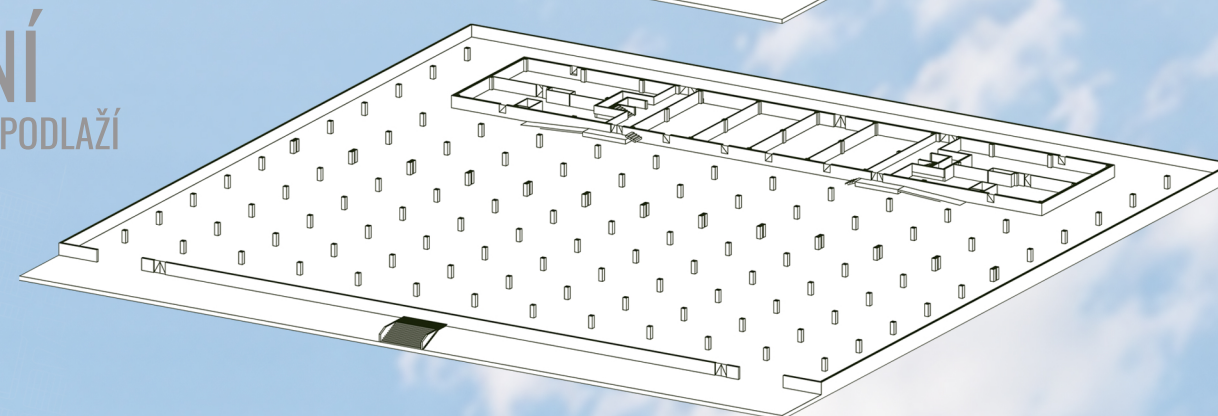
AUDIOVIZUÁLNÍ SHOWROOM
TOILETY PRO NÁVŠTĚVNÍKY
DEPOZITÁŘE
VÝSTAVNÍ PROSTORY
MUZEUM/GALERIE

PRVNÍ NADZEMNÍ PODLAŽÍ



VSTUPNÍ HALA
RECEPCE
ŠATNA PRO NÁVŠTĚVNÍKY
TOILETY
VÝSTAVNÍ PROSTORY
MUZEUM/GALERIE

PRVNÍ PODZEMNÍ PODLAŽÍ



PODZEMNÍ PARKOVÁNÍ
TECHNOLOGIE OBJEKTU
ZÁZEMÍ ÚDRŽBY
MÍSTNOST PRO TRÍDĚNÝ ODPAD

