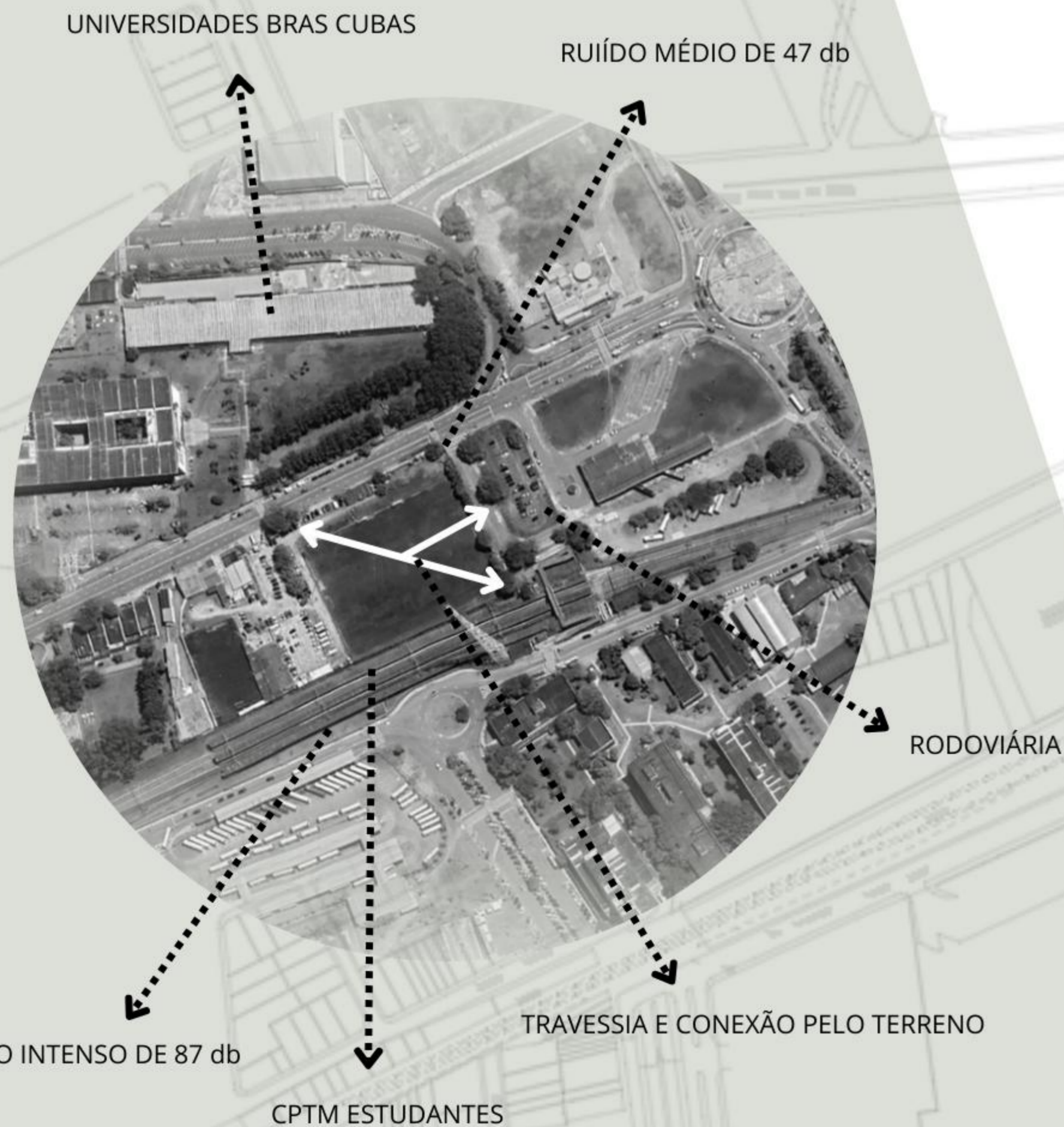


EDIFÍCIO HÍBRIDO PROJETO VI



CONCEITO PROJETUAL

O terreno possui área total de 9.587,88 m² e está localizado em frente à Estação Estudantes, em Mogi das Cruzes. A proximidade com a estação e com uma avenida de grande fluxo resulta em altos níveis de ruído, chegando a 87 dB. O entorno é marcado por circulação intensa de pedestres e veículos, com presença de ponto de ônibus próximo e uso misto no bairro. A implantação do edifício considera essas condições, atuando como barreira sonora e organizando os fluxos urbanos ao seu redor.



CIDADE COMPACTA

Incentiva o adensamento e a diversidade de usos, evitando a dispersão urbana. O projeto integra habitação, comércio e espaços públicos em um único lote.

EDIFÍCIO HÍBRIDO

Sobreposição de funções em um mesmo volume garante vitalidade urbana e uso contínuo dos espaços.

FUNÇÃO URBANA

O edifício vai além do privado, assumindo papel ativo na cidade ao oferecer serviços, circulação e espaços de encontro.

FACHADA ATIVA

A relação direta com a rua é intensificada por lojas e acessos públicos, incentivando o fluxo de pedestres e a conexão com o entorno.

RUAS COMO LUGAR

Os caminhos ao redor e dentro do lote deixam de ser meras passagens para se tornarem espaços de permanência e vitalidade.

CATEORIA ESPACIAL

A forma do edifício organiza o vazio urbano, criando pátios, percursos e dinâmicas entre interior e exterior.

TRAVESSIA E CONEXÃO

O projeto permite a passagem entre vias, fortalecendo a malha urbana e criando percursos seguros e diretos.

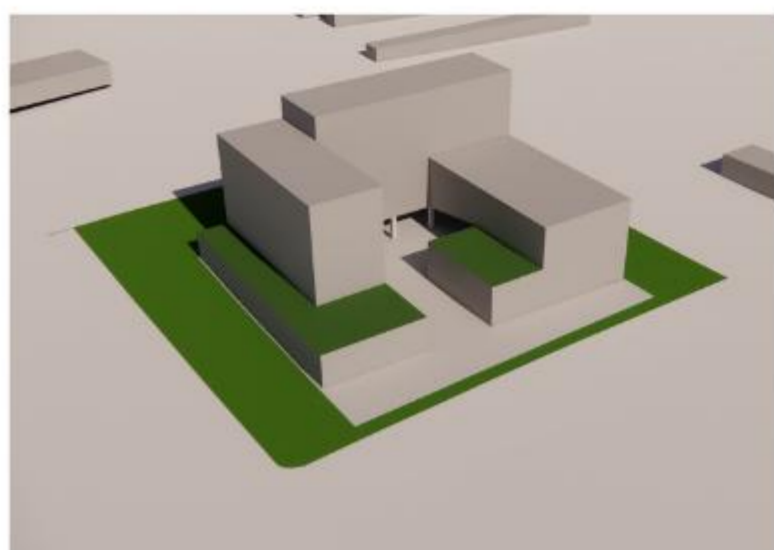
TÉRREO PÚBLICO

Pilotis e áreas abertas garantem fluidez, continuidade urbana e uso coletivo do solo, promovendo integração com a cidade.



O PROJETO

DESENVOLVIMENTO



Nesta primeira etapa, a proposta inicial delineava o conceito central do projeto: um auditório inclinado com uma passagem marcante em sua base, além de um eixo de circulação que permitisse a conexão interna - cruzando o edifício para acessar o parque e a rua. Embora a volumetria estivesse bem definida, a orientação evidenciou a necessidade de uma melhor integração do programa.

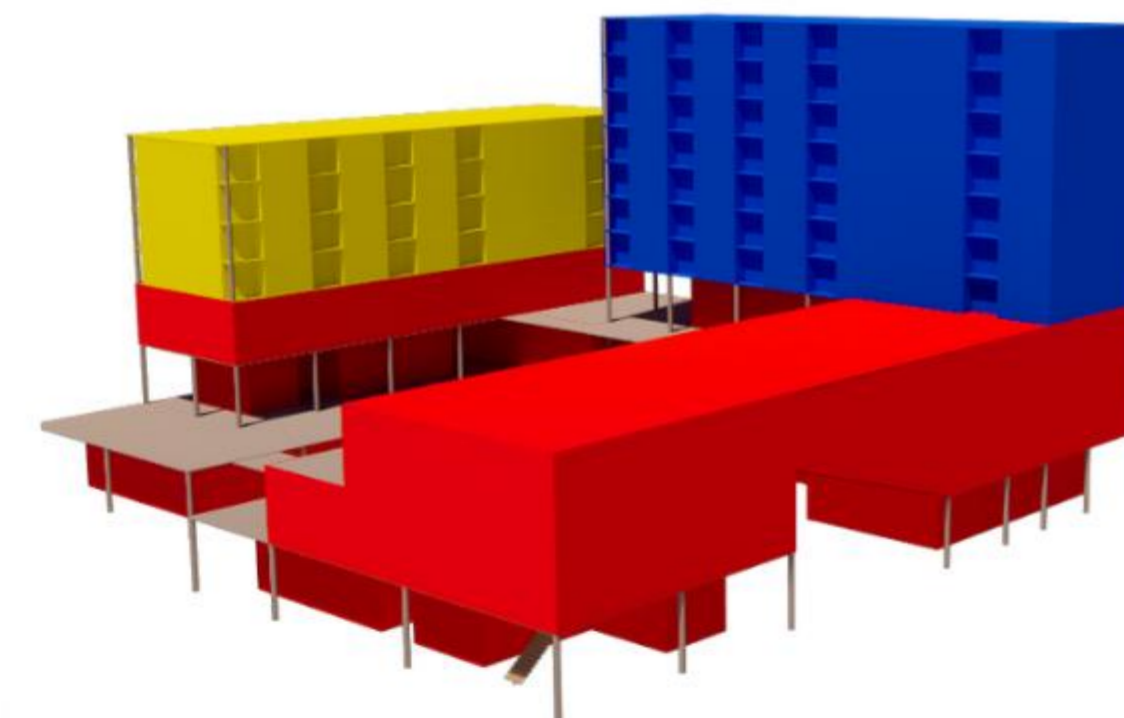
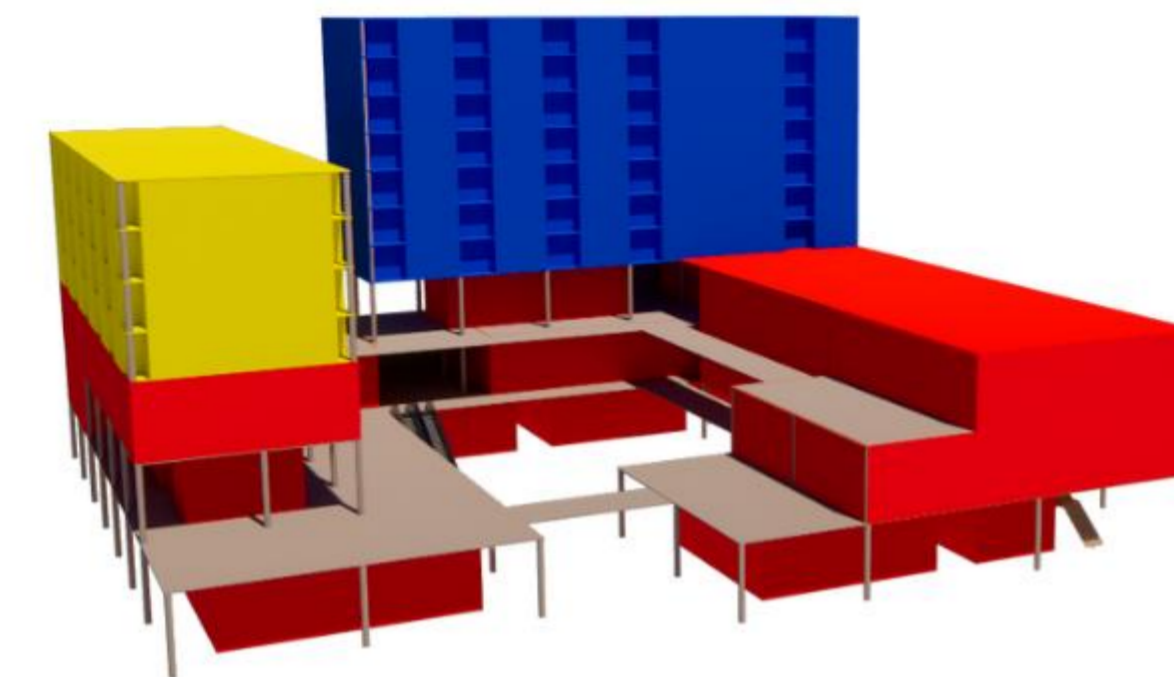


No segundo volume, optou-se por manter a volumetria definida, mas com uma releitura do programa interno. Nesta fase, foi possível encaixar os diferentes usos de forma mais coerente. Além disso, a estratégia passou a priorizar a circulação central - direcionando os fluxos para o núcleo do edifício - de modo a reforçar a centralidade e melhorar a conexão com a área do parque.

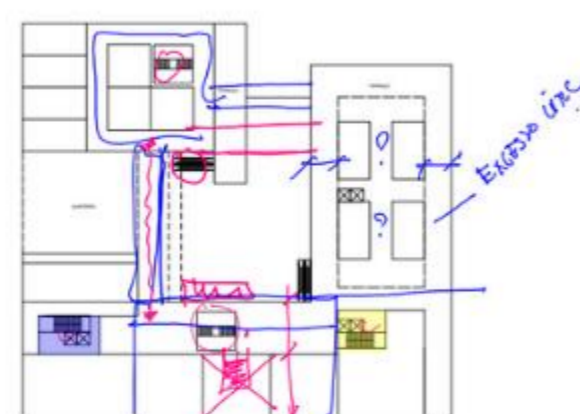
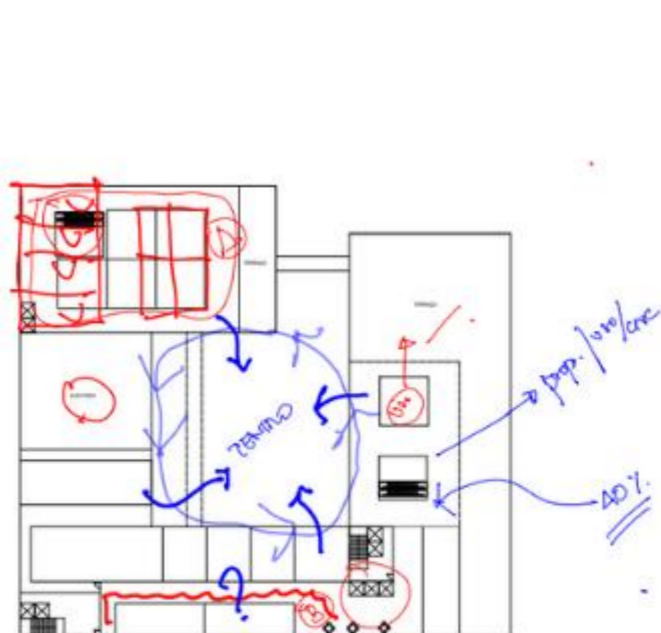


Nesta etapa foi incluído um rasgo central no bloco de trás, criando uma abertura que permite visibilidade entre os lados, como também as transposições que favorecem a circulação contínua entre os blocos. Essa solução final alia uma melhor organização interna à proposta de centralidade, atendendo de forma mais efetiva aos requisitos programáticos e à dinâmica dos fluxos.

SETORIZAÇÃO



ORIENTAÇÃO



ESTUDANTIL

APARTAMENTOS - 66 UN.	2.970m ²
CIRCULAÇÃO	672m ²
SAGUÃO	68m ²
ÁREA TOTAL COMPUTÁVEL	3.710m ²

HÍBRIDO

LOJAS E RESTAURANTES	3.700m ²
AUDITÓRIO E APOIO	900m ²
ESCOLA DE GUIA TURÍSTICO	500m ²
ÁREA TOTAL COMPUTÁVEL	5.100m ²

RESIDENCIAL

APARTAMENTOS - 42 UN.	1.980m ²
CIRCULAÇÃO	450m ²
SAGUÃO	68m ²
ÁREA TOTAL COMPUTÁVEL	2.480m ²

ÁREA TOTAL DO TERRENO: 9.587m²

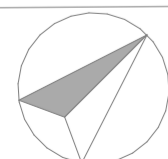
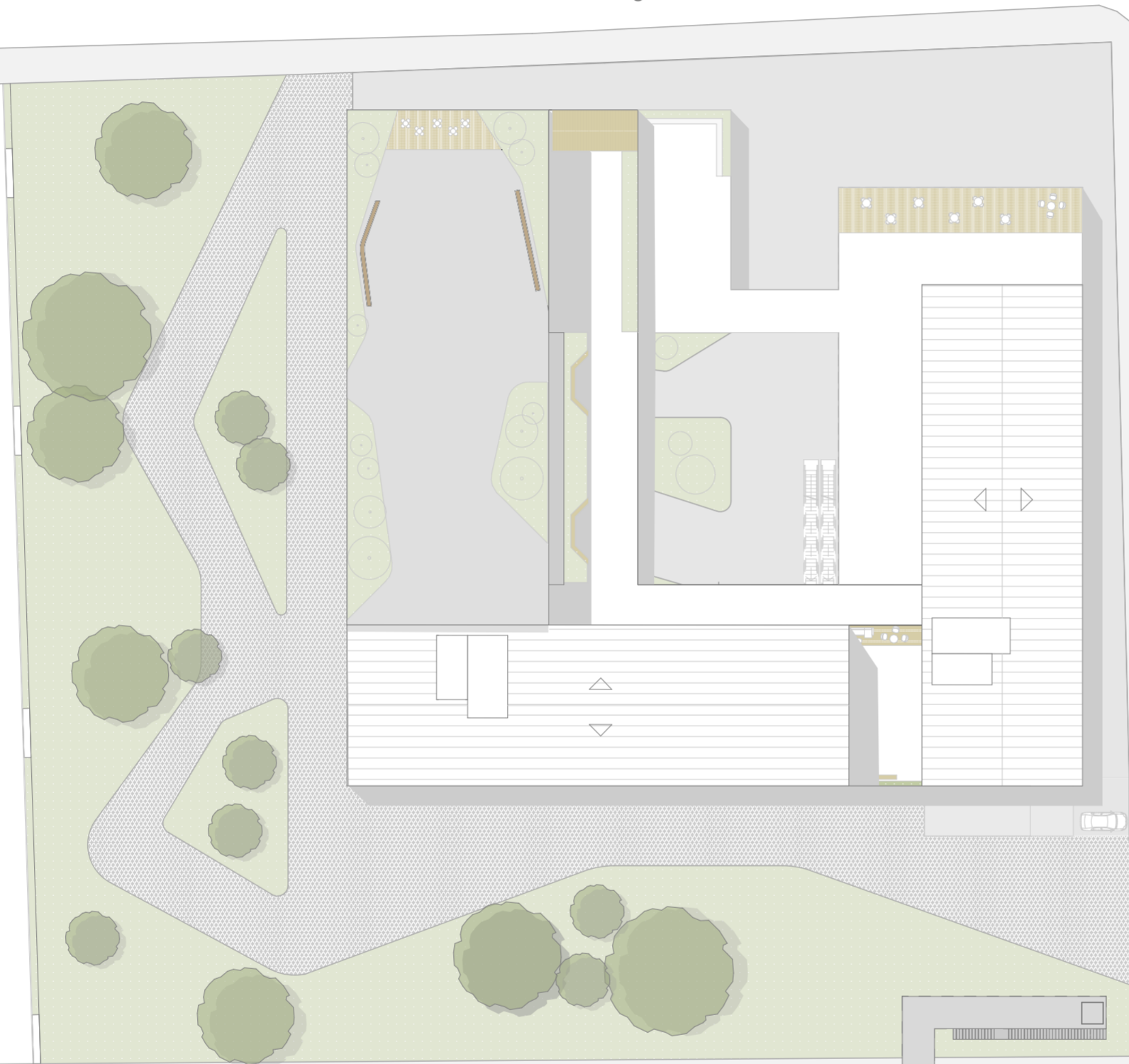
ÁREA PARQUE: 5.000m²

ÁREA NÃO EDIFICANTE: 1.612,88 m²

ÁREA TOTAL COMPUTÁVEL: 11.436,70 m²

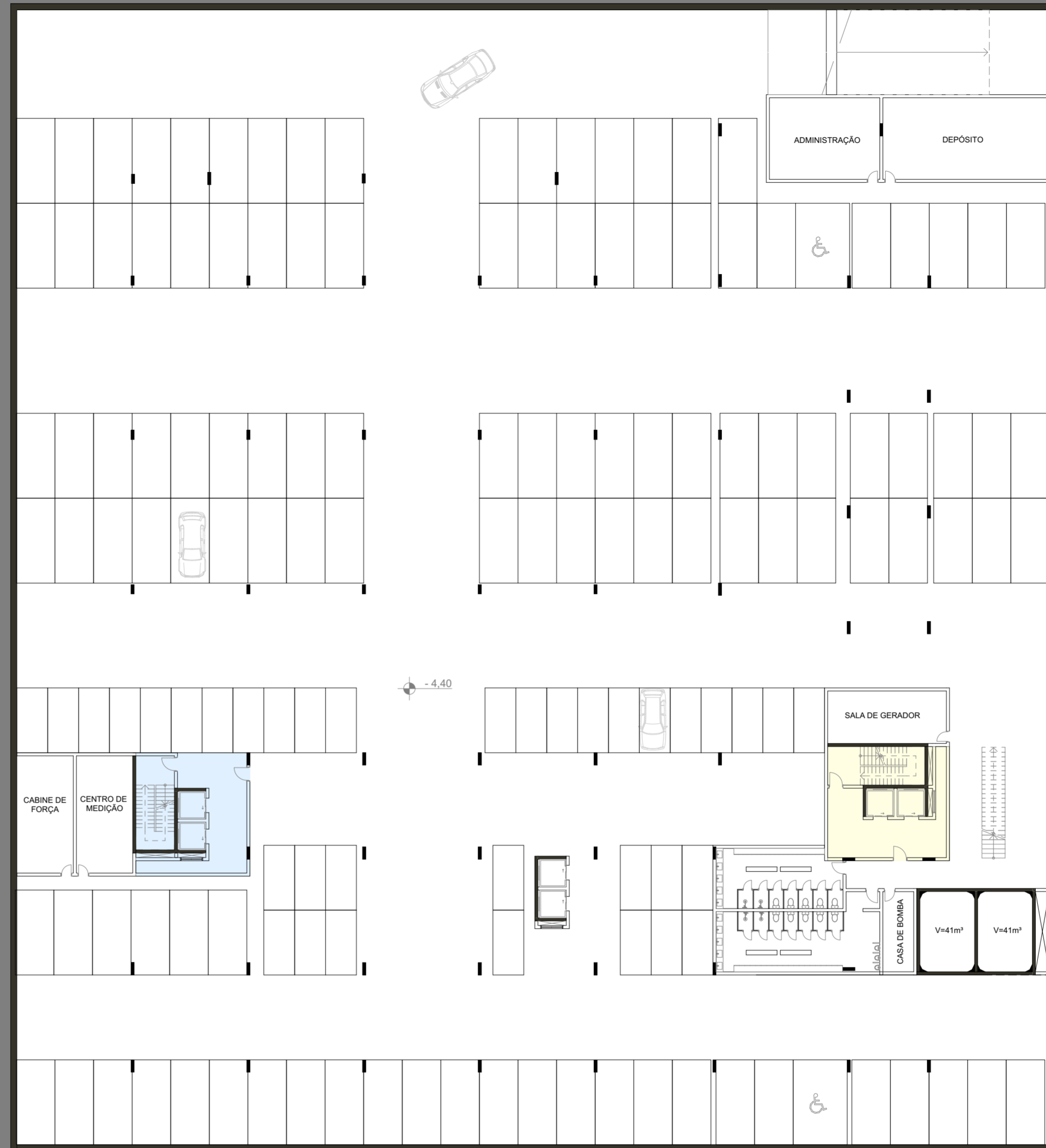
Av. Francisco Rodrigues Filho

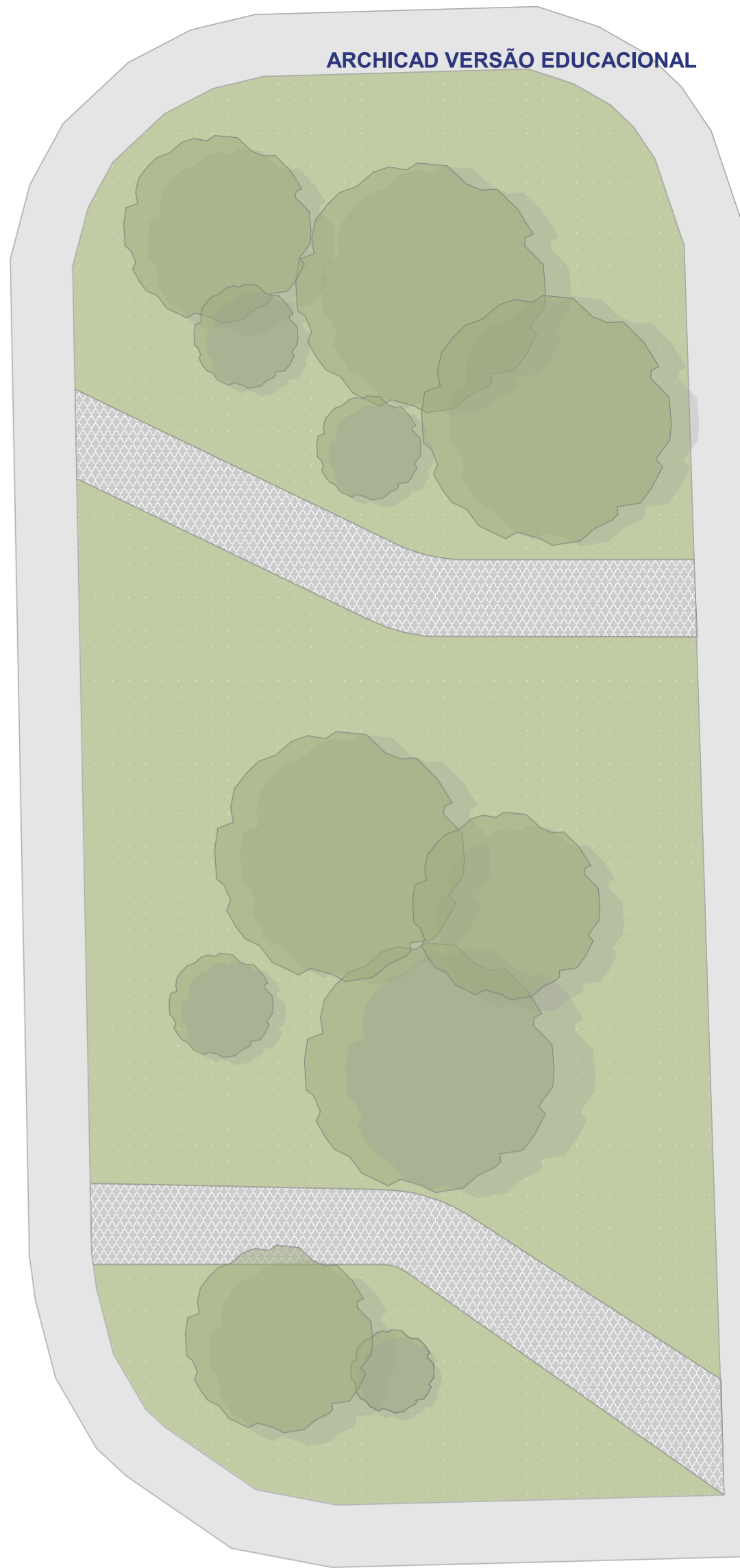
Associação Pró Festado Divino



IMPLANTAÇÃO

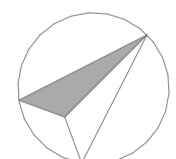
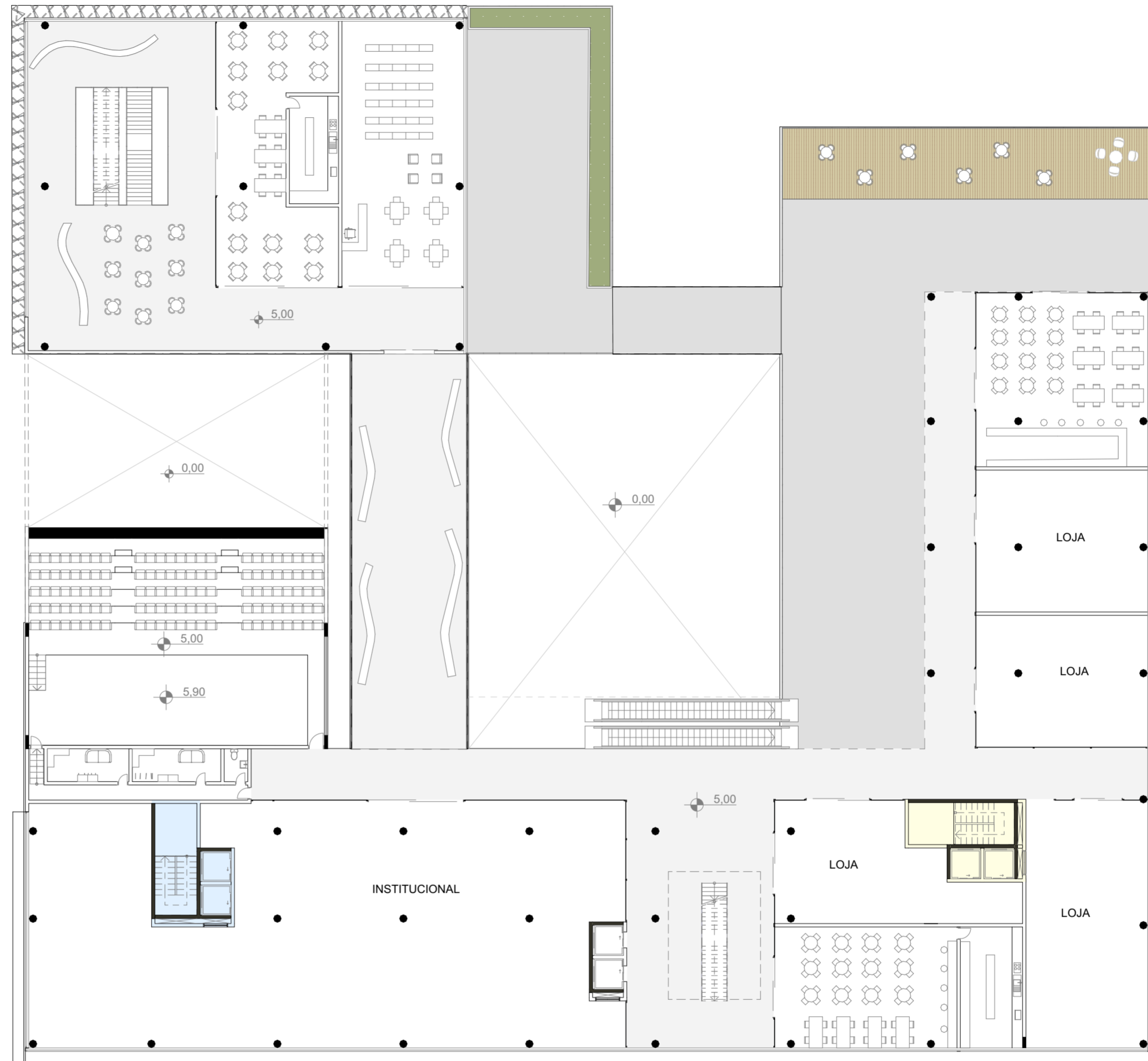
esc 1:500



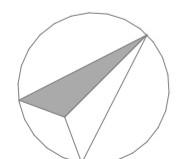
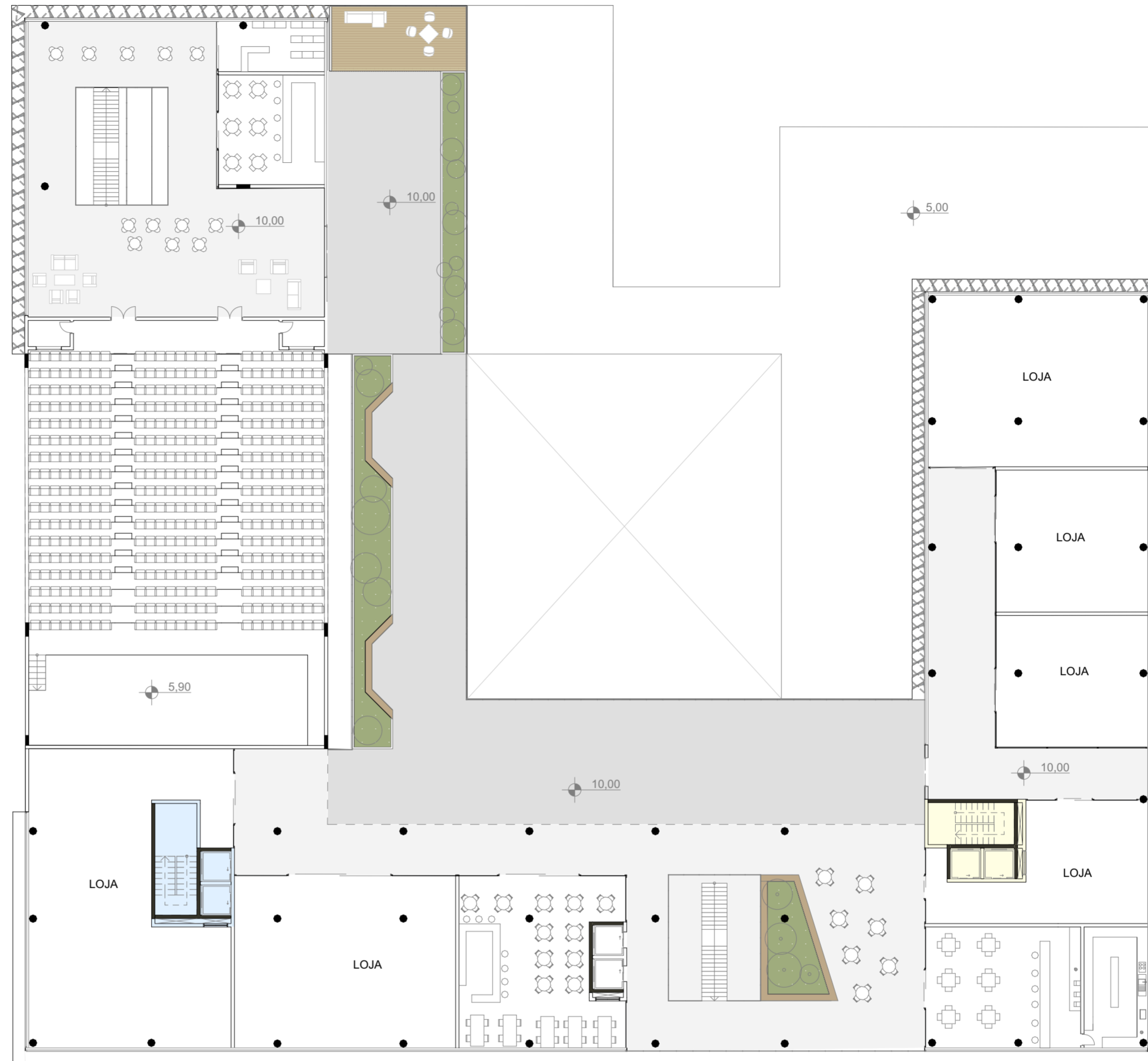


TÉRREO

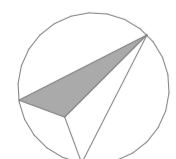
esc 1:250



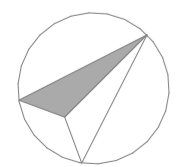
1º PAV.
esc 1:250

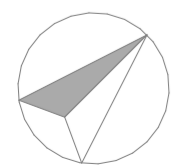
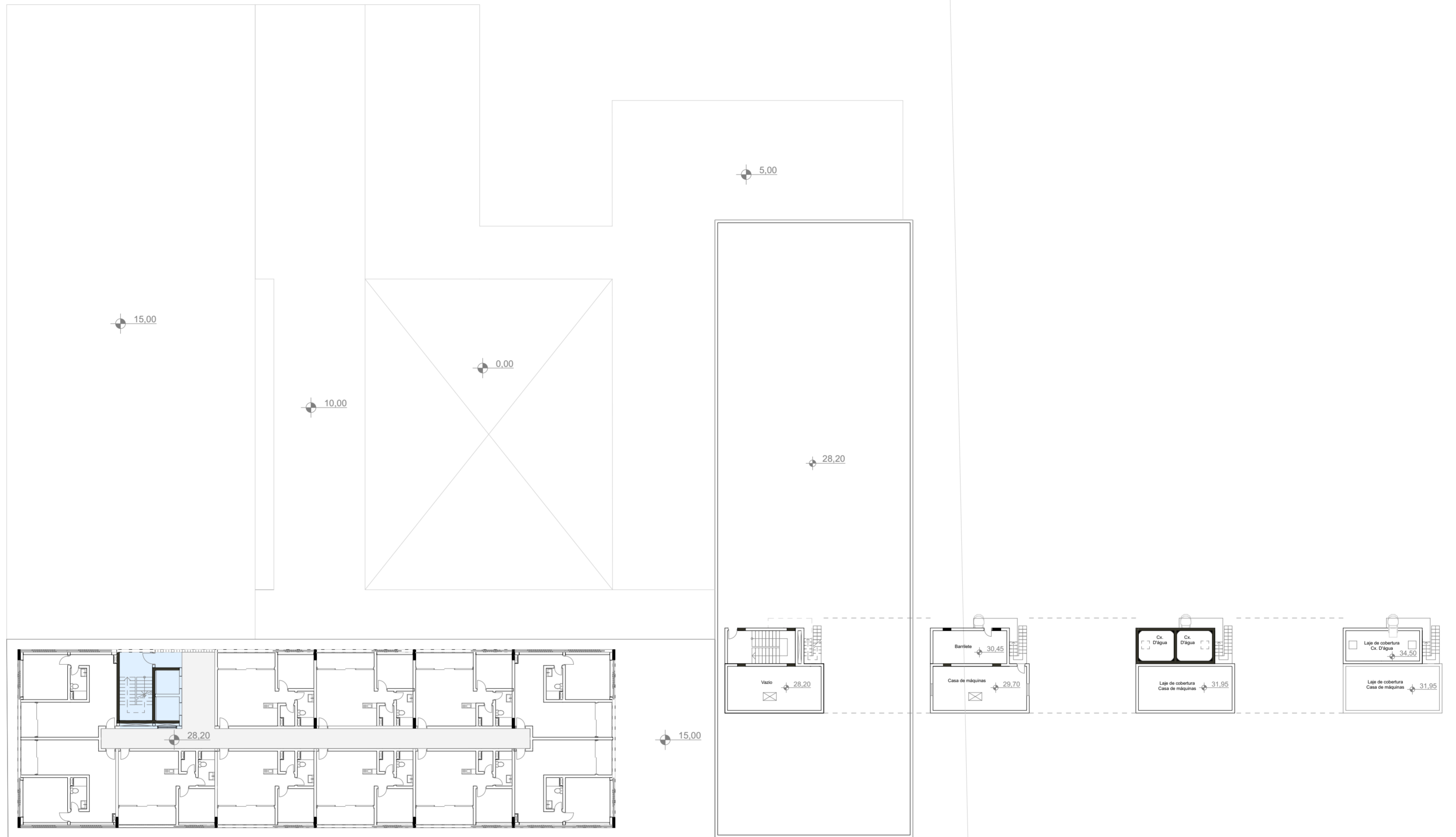


2º PAV.
esc 1:250



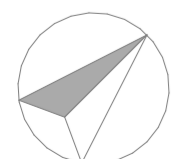
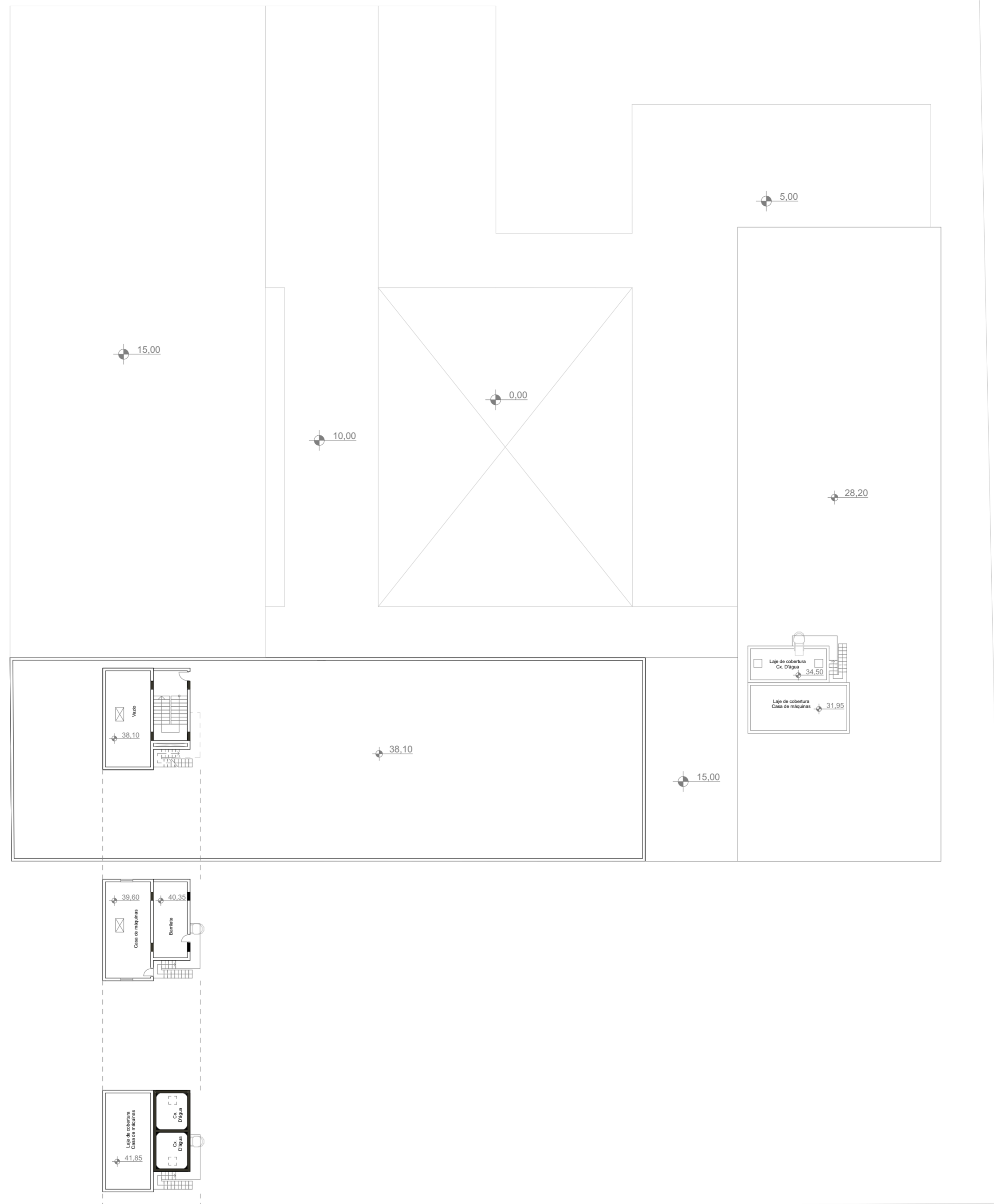
3º PAV.
esc 1:250





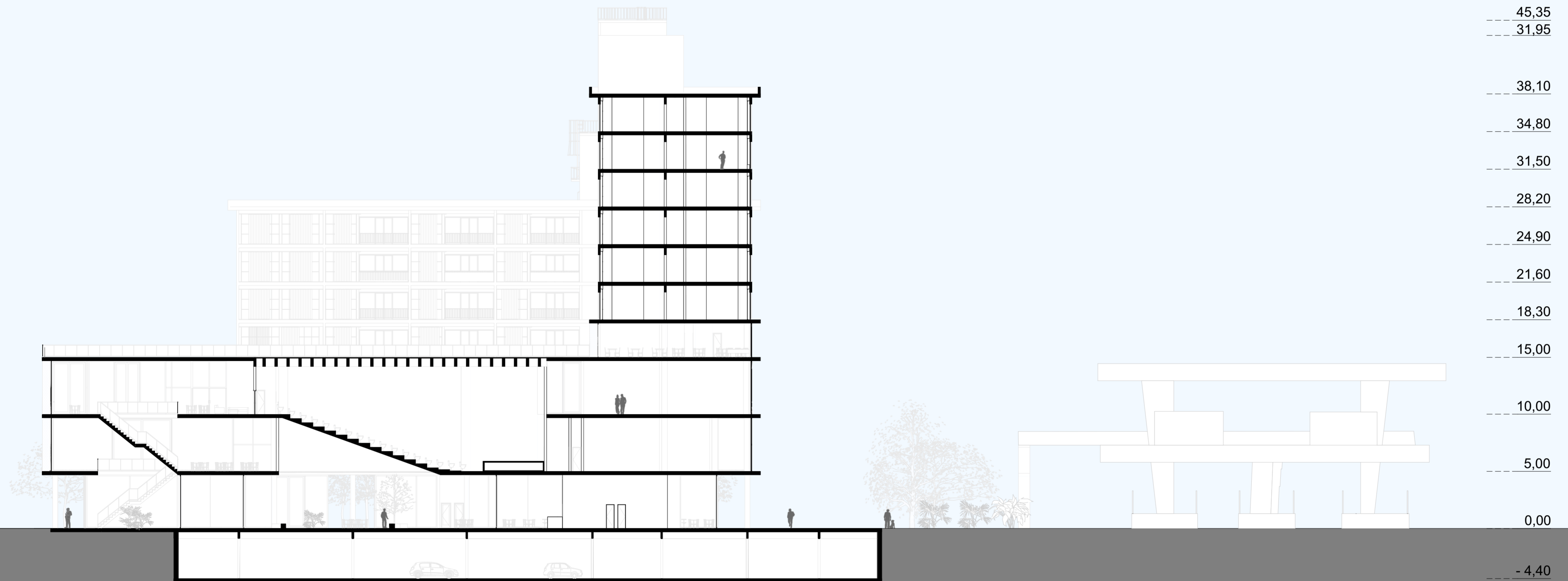
7º PAV/COBERTURA

esc 1:250

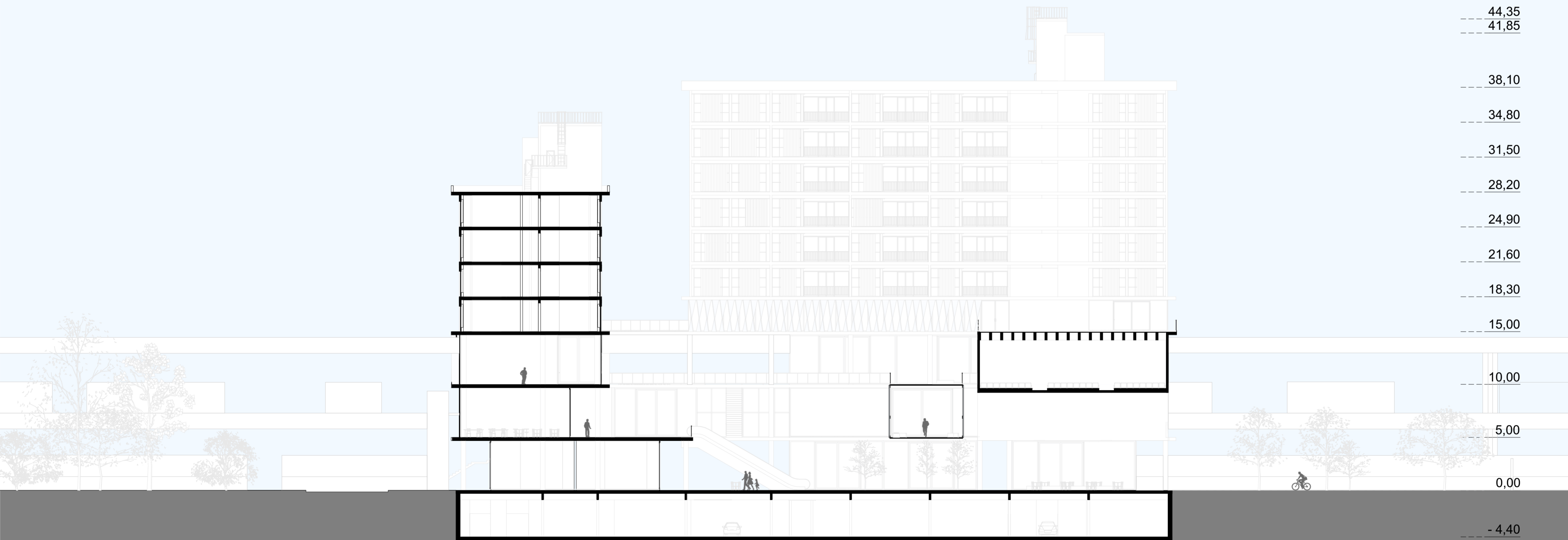


COBERTURA

esc 1:250



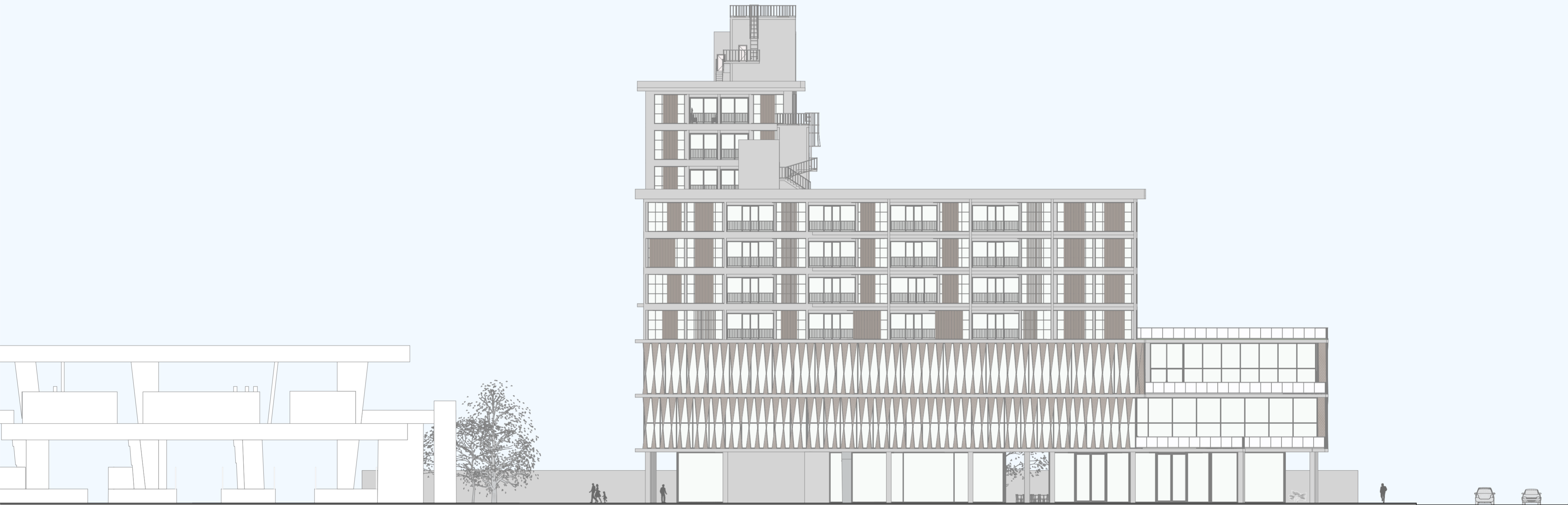
CORTE A
esc 1:250



CORTE B
esc 1:250



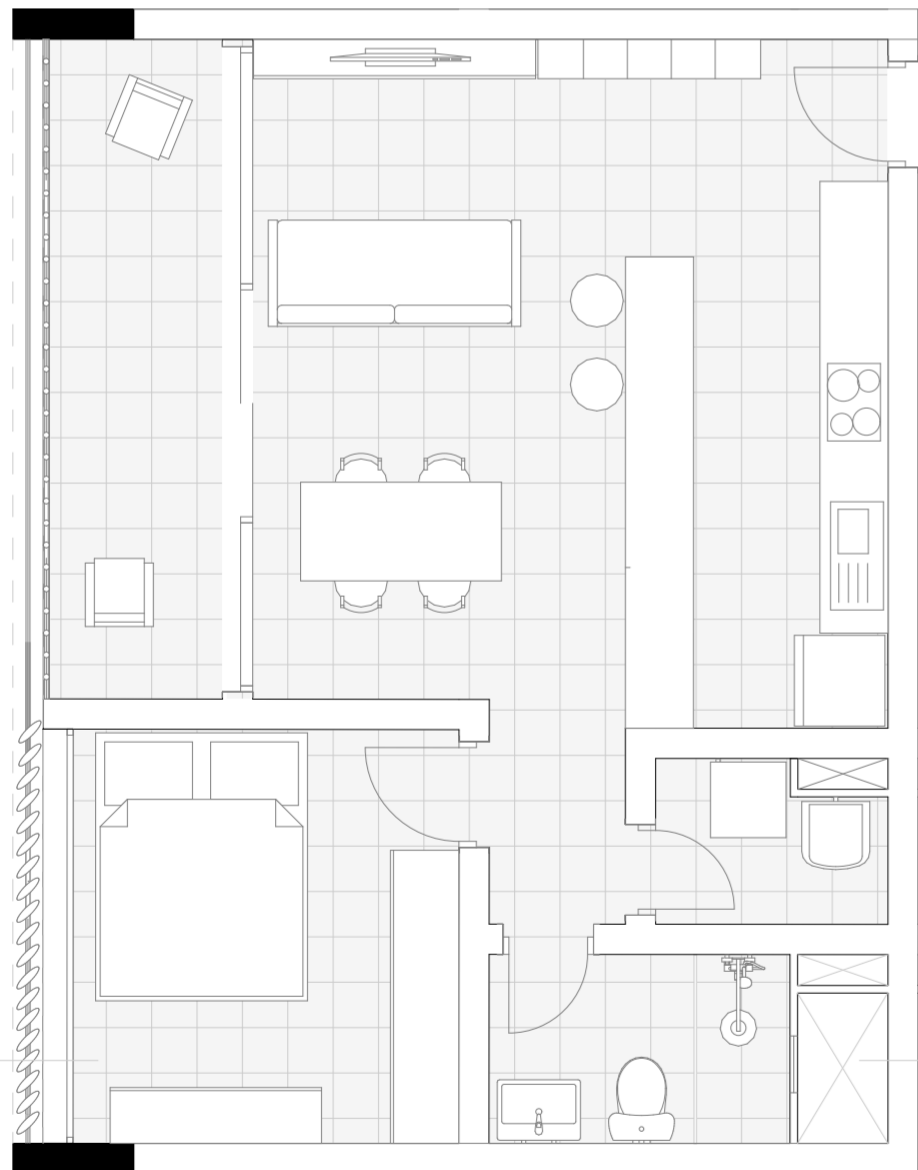
ELEVAÇÃO 1
esc 1:250



ELEVAÇÃO 2
esc 1:250



CORTE
esc 1:50



CORTE
esc 1:50

UNIDADE HABITACIONAL

Viga em concreto 20x60cm

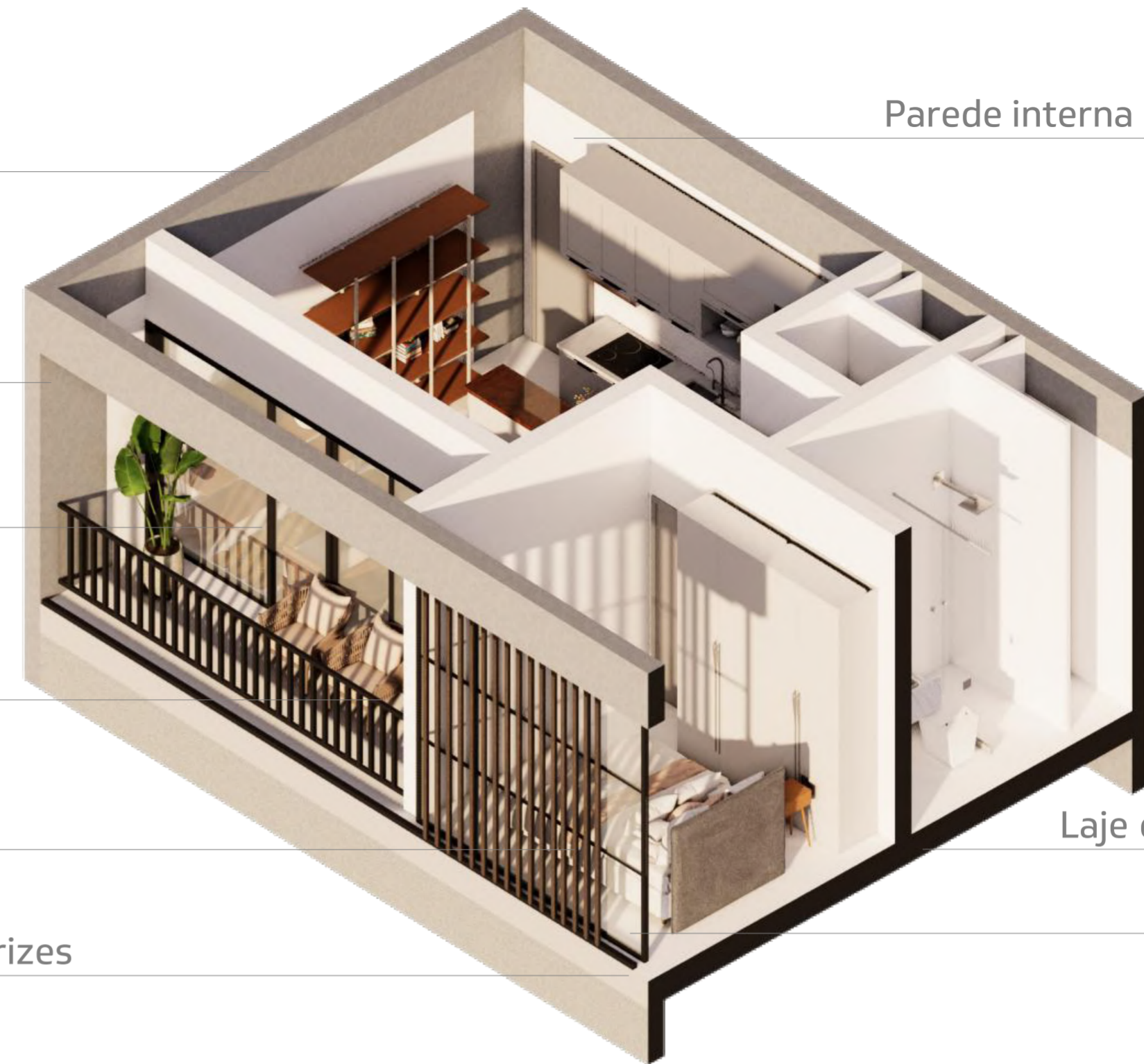
Pilar de concreto 20x80cm

Porta de vidro de correr - 2 folhas

Guarda-corpo metálico

Brise de correr em madeira

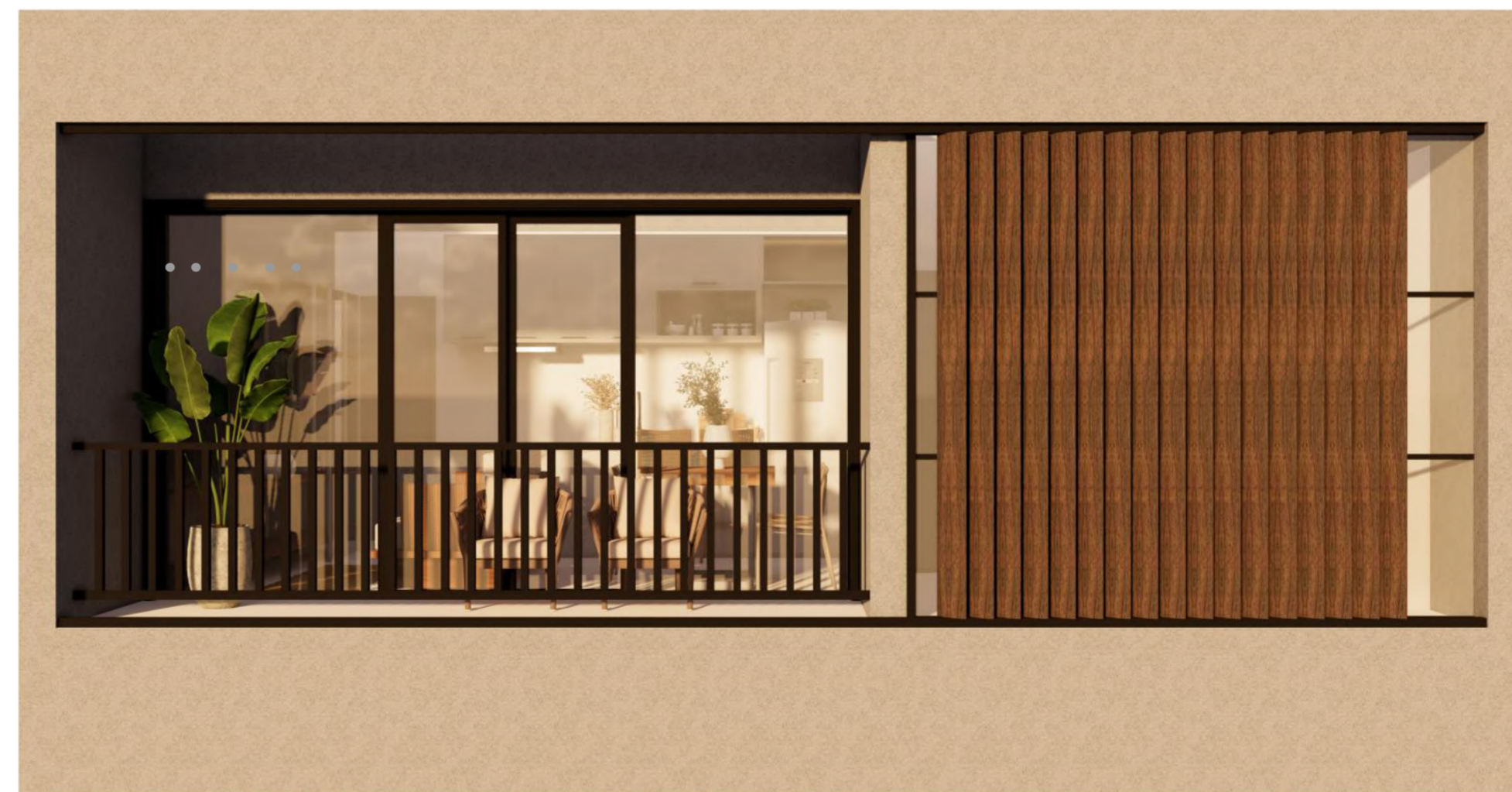
Estrutura metálica para o deslize dos brises



Parede interna - alvenaria revestida

Laje em concreto e=25cm

Janela 2,70x3,00cm



ELEVAÇÃO
sem escala











