



Základní Umělecká Škola



Návrh základní umělecké školy vychází z myšlenky otevřené a komunikující instituce. Která se přizpůsobí stávající veřejné škole v území. Hlavní vstup do objektu je orientován směrem do centrálního náměstí. Další vlnka jasně nastiňuje bod a přína vazba mezi školou a veřejným prostorem. Tato řešení podporuje přirozenou orientaci návštěvníků a současně poskytuje vizuální bodový vstřední odlišnost. Parter objektu je navržen jako vzdušná otevřená a aktivní smlouba s okolím, aby podporoval kontakt mezi korendoucími a dříve umění školy. Otevřenost přizpůsobí části přispívá k lepšímu propojení budovy s jejím bezprostředním okolím a zohledňuje veřejný charakter instituce.

DIPLOMOVÁ PRÁCE
LS 2025/2026

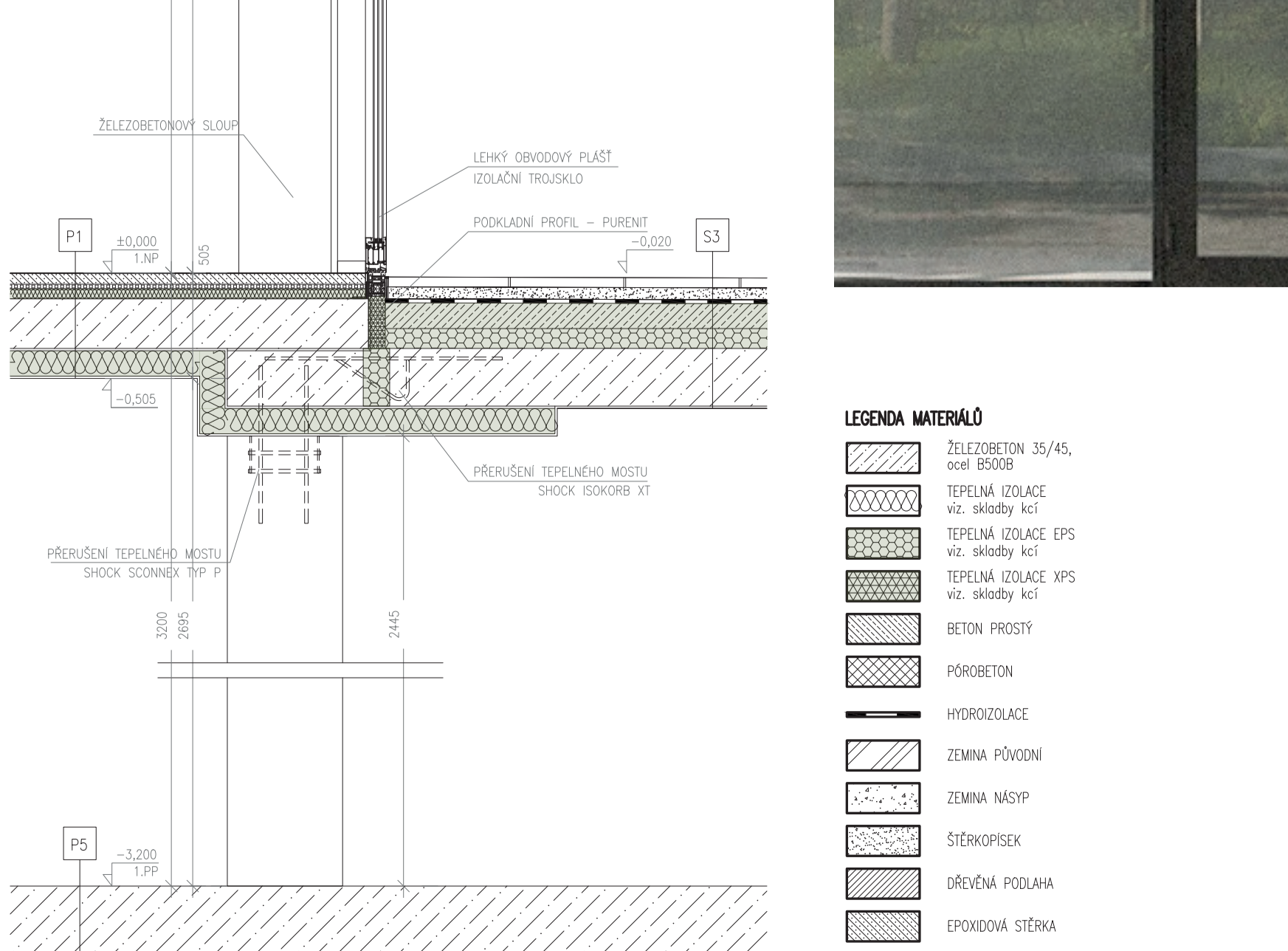
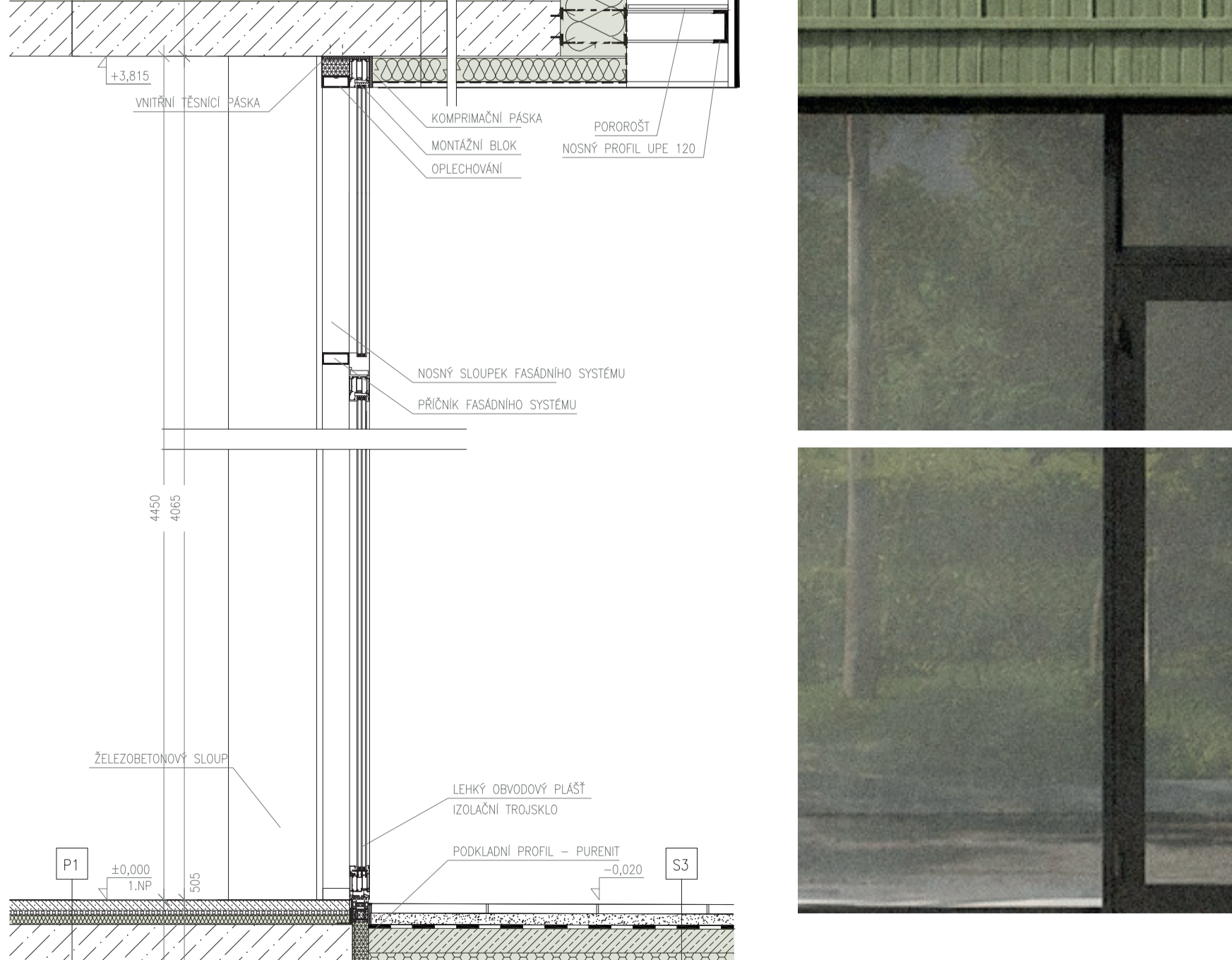
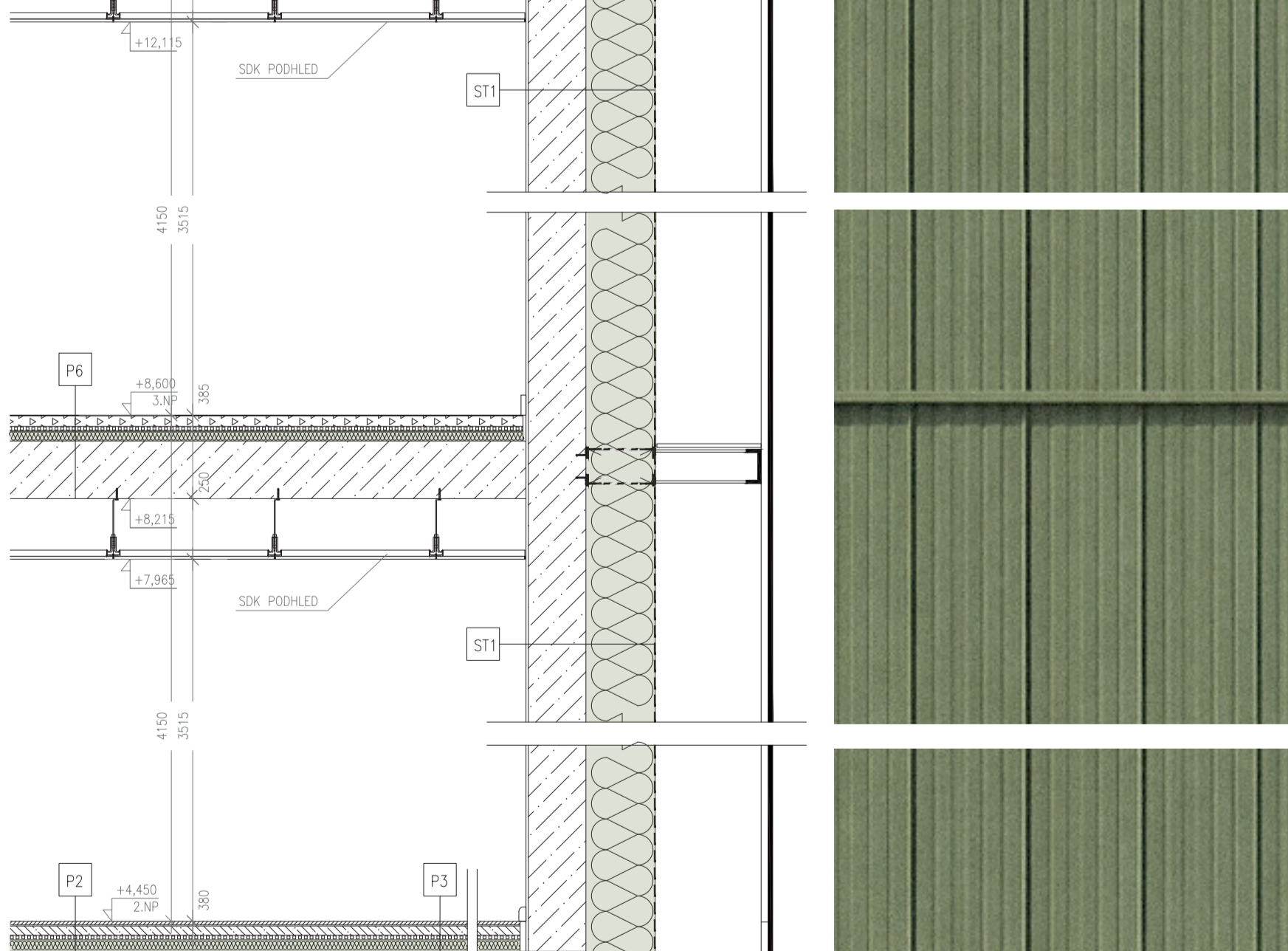
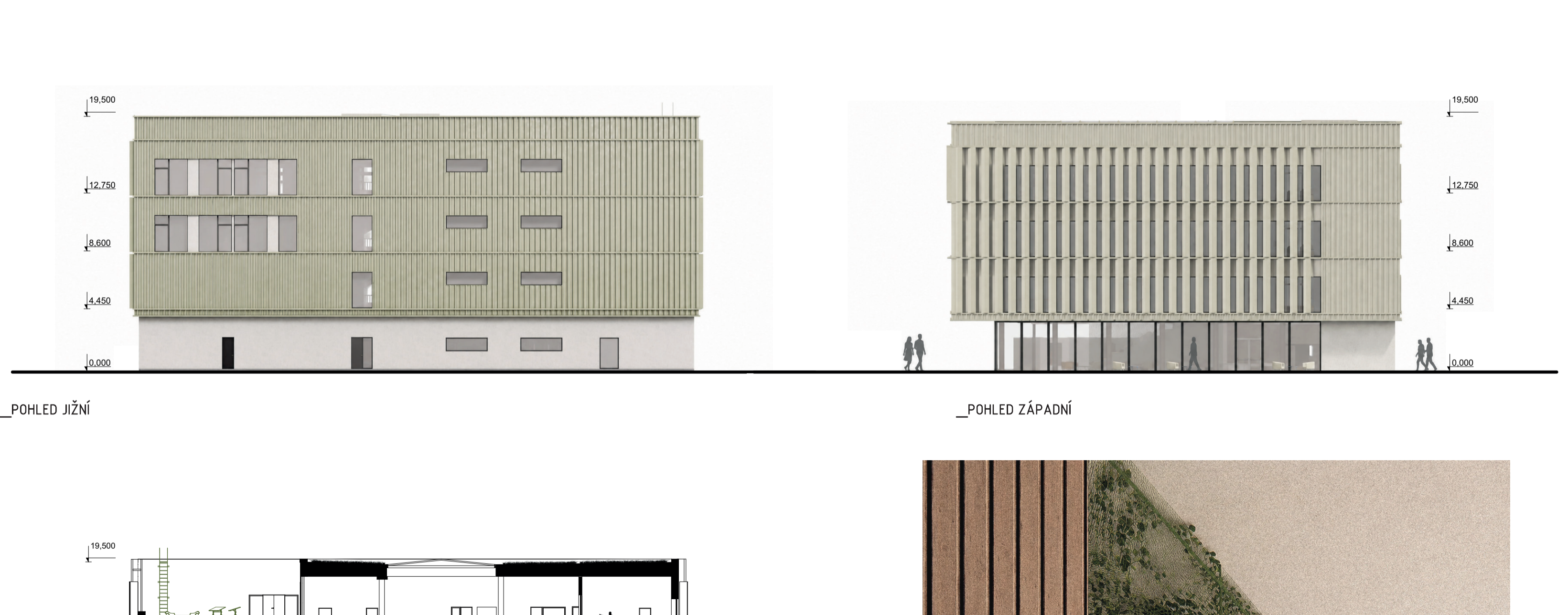
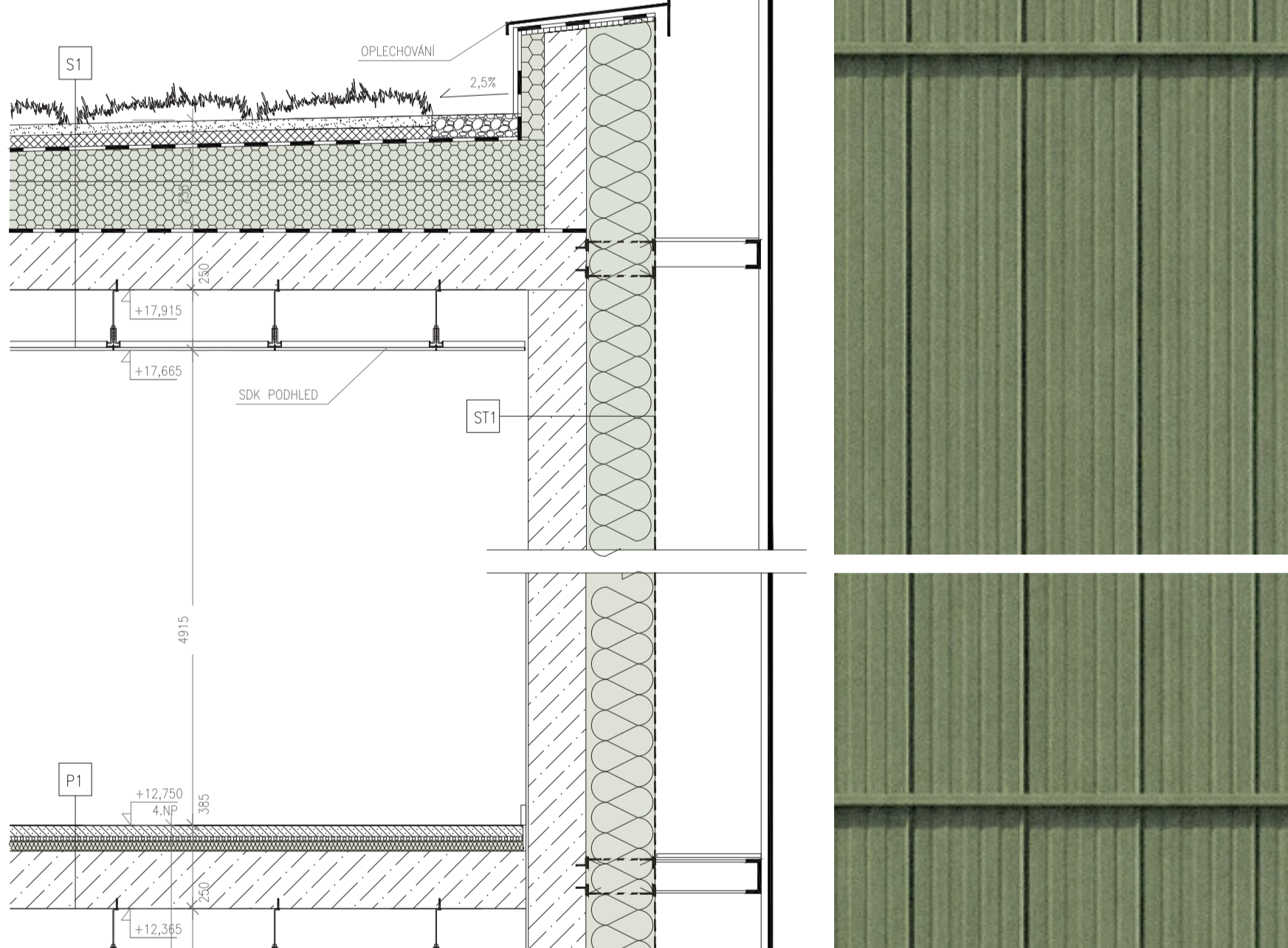
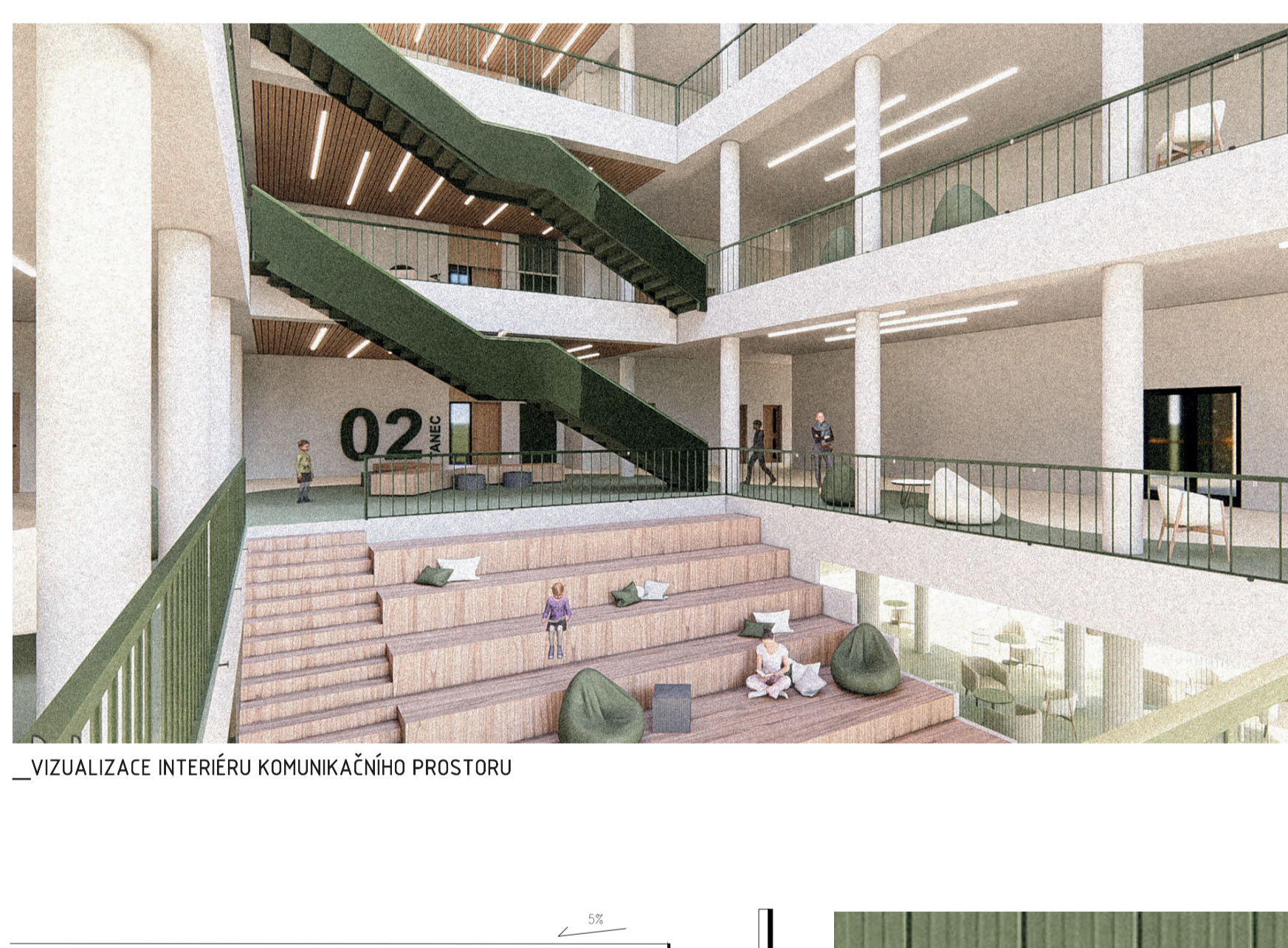
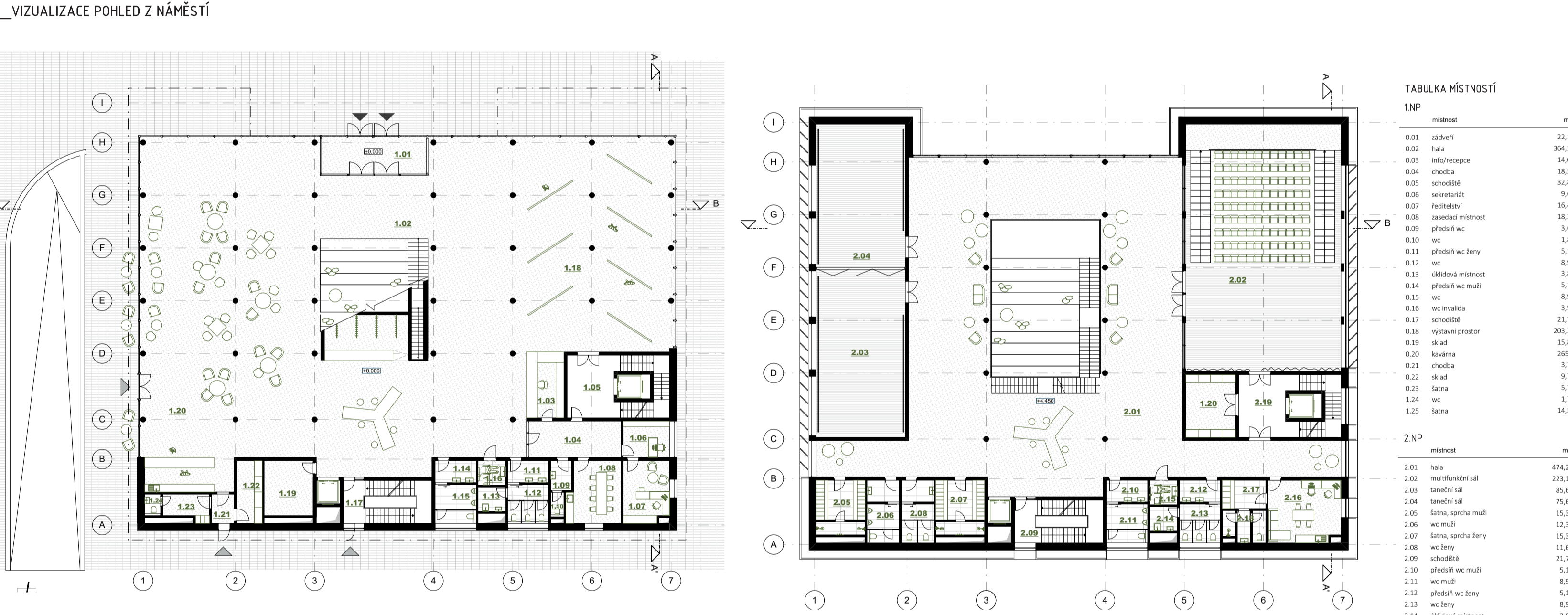
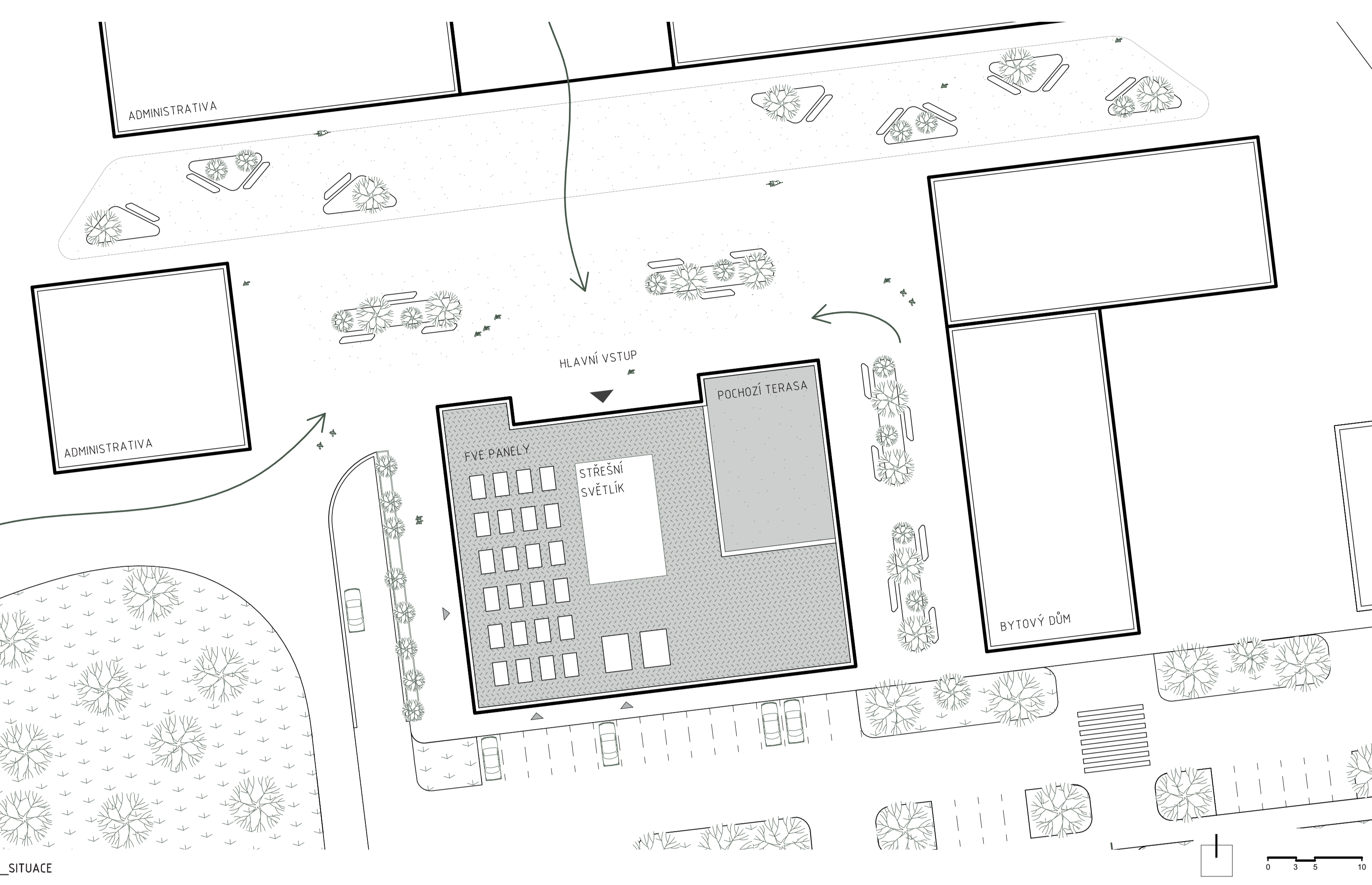
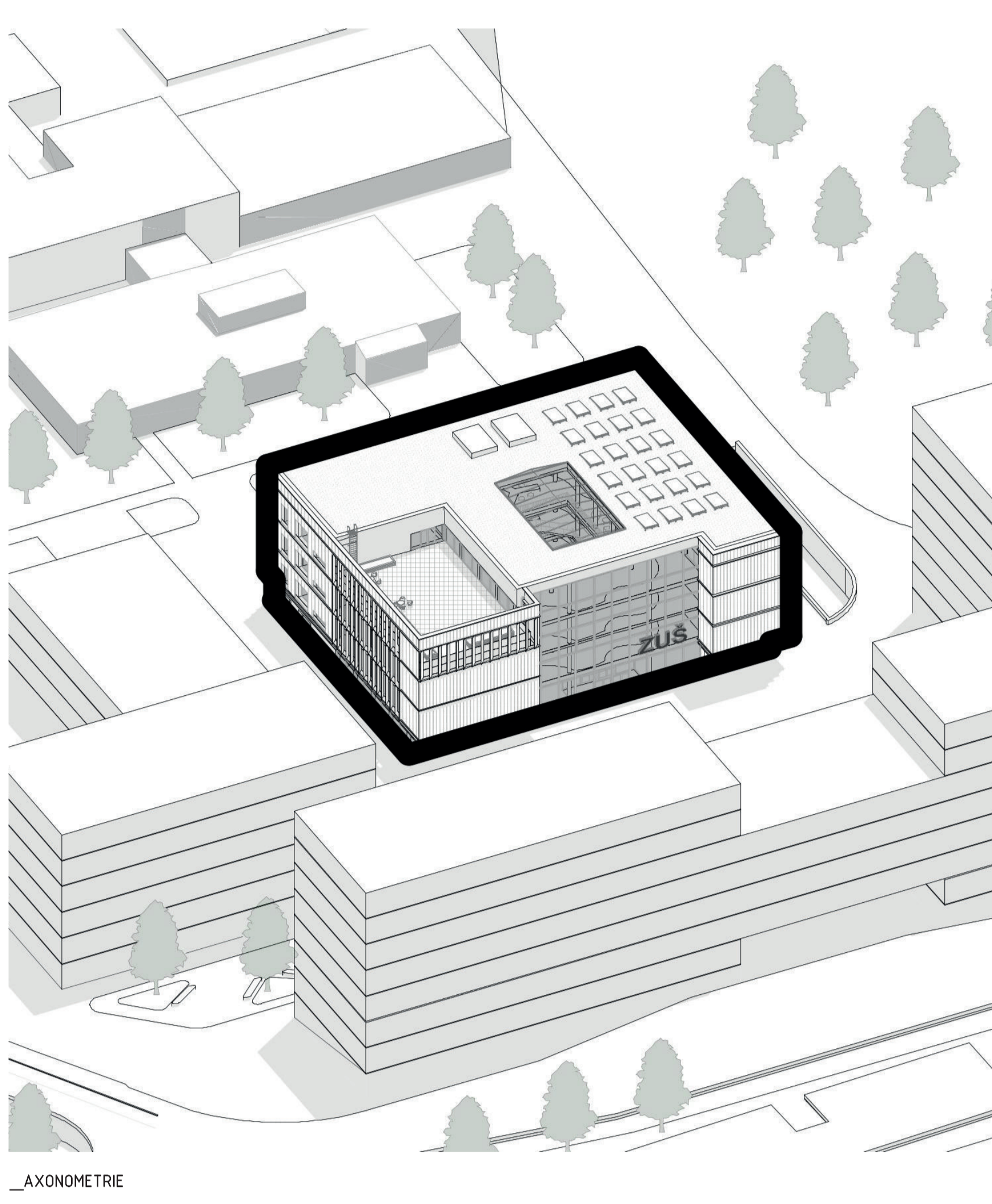
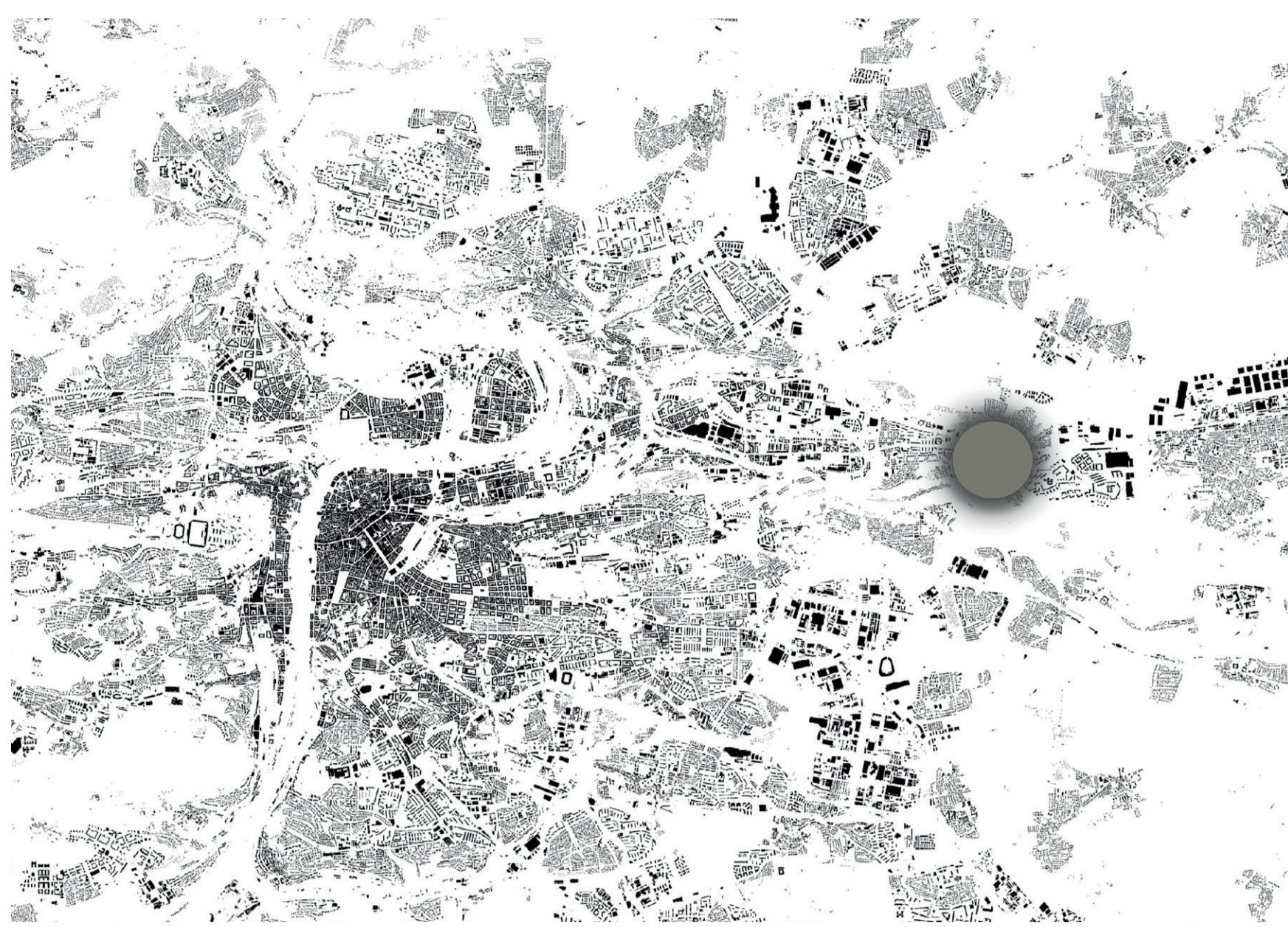
Základní umělecká škola

autor/ka práce
Bc. Nikol Fabiánová

název diplomové práce
doc. Ing. arch. Luboš Knytl

Dominantním prvkem směrem do náměstí je vertikální fasáda prosklená fasáda proslavující přes všechna podlaží objektu. Transparentní obilna umožňuje vizuální propojení interiéru s veřejným prostorem a zohledňuje krakativní charakter budovy. Díky rozsáhlému prosklení je možné vlnit aktivní aktivity školy i z okolního veřejného prostoru, což podporuje otevřenost a členění objektu. Ve většině nosných a ovládacích prvků charakteru výrazu fasády jsou opodstatněn návaznosti na celkovou kompozici obvodového pláště a přispívá k jednotnému architektonickému řešení objektu. V prostoru venkovní terasy je fasáda úzce odlehlena a připravena k samostatné ocelové konstrukci. Další je zachována její kontinuita a zároveň umožněno otevření přirozené terasy s okolním prostředím.

Architektonický výraz objektu je definován především fasádou z trapezového plechu, která vyvíjí jednotný obvodový plášť a zároveň funguje jako ochranná vrstva vůči klimatickým vlivům. Fasáda je také společenstvím odlišných výraz budovy a podtrhuje její sociální architektonický charakter. V některých místech vertikálních prosklení je fasáda doplněna systémem vertikálních tenet orientovaných směrem k severnímu svahu. Lamely regulují intenzitu dopadajícího světla, zvyšují částicové stínění a současně podporují charakter výrazu fasády. Díky opodstatněn návaznosti na celkovou kompozici obvodového pláště a přispívá k jednotnému architektonickému řešení objektu. V prostoru venkovní terasy je fasáda úzce odlehlena a připravena k samostatné ocelové konstrukci. Další je zachována její kontinuita a zároveň umožněno otevření přirozené terasy s okolním prostředím.



LEGENDA MATERIÁLŮ	
	STĚŽENÝ KAMEN 30x40, 60x60
	TERČNÁ KRYVKA
	TERČNÁ KRYVKA EPS
	TERČNÁ KRYVKA EPS
	TERČNÁ KRYVKA EPS
	TERČNÁ KRYVKA EPS
	TERČNÁ KRYVKA EPS
	TERČNÁ KRYVKA EPS
	TERČNÁ KRYVKA EPS
	TERČNÁ KRYVKA EPS
	TERČNÁ KRYVKA EPS
	TERČNÁ KRYVKA EPS
	TERČNÁ KRYVKA EPS
	TERČNÁ KRYVKA EPS
	TERČNÁ KRYVKA EPS
	TERČNÁ KRYVKA EPS
	TERČNÁ KRYVKA EPS
	TERČNÁ KRYVKA EPS
	TERČNÁ KRYVKA EPS
	TERČNÁ KRYVKA EPS
	TERČNÁ KRYVKA EPS
	TERČNÁ KRYVKA EPS
	TERČNÁ KRYVKA EPS
	TERČNÁ KRYVKA EPS
	TERČNÁ KRYVKA EPS
	TERČNÁ KRYVKA EPS
	TERČNÁ KRYVKA EPS
	TERČNÁ KRYVKA EPS
	TERČNÁ KRYVKA EPS
	TERČNÁ KRYVKA EPS
	TERČNÁ KRYVKA EPS
	TERČNÁ KRYVKA EPS
	TERČNÁ KRYVKA EPS
	TERČNÁ KRYVKA EPS
	TERČNÁ KRYVKA EPS
	TERČNÁ KRYVKA EPS
	TERČNÁ KRYVKA EPS
	TERČNÁ KRYVKA EPS
	TERČNÁ KRYVKA EPS
	TERČNÁ KRYVKA EPS
	TERČNÁ KRYVKA EPS
	TERČNÁ KRYVKA EPS
	TERČNÁ KRYVKA EPS
	TERČNÁ KRYVKA EPS
	TERČNÁ KRYVKA EPS
	TERČNÁ KRYVKA EPS
	TERČNÁ KRYVKA EPS
	TERČNÁ KRYVKA EPS
	TERČNÁ KRYVKA EPS
	TERČNÁ KRYVKA EPS
	TERČNÁ KRYVKA EPS
	TERČNÁ KRYVKA EPS
	TERČNÁ KRYVKA EPS
	TERČNÁ KRYVKA EPS
	TERČNÁ KRYVKA EPS
	TERČNÁ KRYVKA EPS
	TERČNÁ KRYVKA EPS
	TERČNÁ KRYVKA EPS
	TERČNÁ KRYVKA EPS
	TERČNÁ KRYVKA EPS
	TERČNÁ KRYVKA EPS
	TERČNÁ KRYVKA EPS
	TERČNÁ KRYVKA EPS
	TERČNÁ KRYVKA EPS
	TERČNÁ KRYVKA EPS
	TERČNÁ KRYVKA EPS
	TERČNÁ KRYVKA EPS
	TERČNÁ KRYVKA EPS
	TERČNÁ KRYVKA EPS
	TERČNÁ KRYVKA EPS
	TERČNÁ KRYVKA EPS
	TERČNÁ KRYVKA EPS
	TERČNÁ KRYVKA EPS
	TERČNÁ KRYVKA EPS
	TERČNÁ KRYVKA EPS
	TERČNÁ KRYVKA EPS
	TERČNÁ KRYVKA EPS
	TERČNÁ KRYVKA EPS
	TERČNÁ KRYVKA EPS
	TERČNÁ KRYVKA EPS
	TERČNÁ KRYVKA EPS
	TERČNÁ KRYVKA EPS
	TERČNÁ KRYVKA EPS
	TERČNÁ KRYVKA EPS
	TERČNÁ KRYVKA EPS
	TERČNÁ KRYVKA EPS
	TERČNÁ KRYVKA EPS
	TERČNÁ KRYVKA EPS
	TERČNÁ KRYVKA EPS
	TERČNÁ KRYVKA EPS
	TERČNÁ KRYVKA EPS
	TERČNÁ KRYVKA EPS
	TERČNÁ KRYVKA EPS
	TERČNÁ KRYVKA EPS
	TERČNÁ KRYVKA EPS
	TERČNÁ KRYVKA EPS
	TERČNÁ KRYVKA EPS
	TERČNÁ KRYVKA EPS
	TERČNÁ KRYVKA EPS
	TERČNÁ KRYVKA EPS

