

UNIVERSITETI I PRISHTINËS “HASAN PRISHTINA”

FAKULTETI I ARKITEKTURËS



Projektim 5- komplekset industriale

Përshkrim dhe analizë e objektit industrial qumështorja “Drena” reparti i prodhimit të lëngjëve në Skenderaj

Përshkrim dhe analizë i rastit studimor në Afrikë

Përshkrim i kompleksit industrial – fabrikës së projektuar

Mësimdhënësit e lëndës

Prof.Asst.Dr.Arta Xhambazi, Asst. Vlonë Matoshi

Studentet

Dëshira Hajredini, Diellza Metaj, Edona Zeqiri, Erza Hetemi, Liza Ismajli

25 maj, 2026

Qumështorja “Drena” në Skenderaj përfaqëson një nga objektet më të rëndësishme të industrisë ushqimore në rajonin e Drenicës. Kompleksi industrial është analizuar në kuadër të projektit për zhvillimin e repartit të prodhimit të lëngjeve, duke ofruar potencial të përshtatshëm funksional, infrastrukturor dhe logjistik për integrimin e një linje të re prodhuese. Skenderaj është qytet i rajonit të Drenicës në Kosovë, me karakter kryesisht rrafshë/kodrinor dhe klimë kontinentale, me verë të nxehtë dhe dimra të ftohtë. Struktura urbane dominohet nga ndërtesa të ulëta 1–3 kate dhe densitet i ulët ndërtimi, duke krijuar një mjedis të lirë për zhvillime industriale dhe logjistike.

Qyteti ka lidhje të rëndësishme rrugore me Prishtinën dhe Mitrovicën, duke e pozicionuar zonën si një nyje të favorshme për shpërndarjen e produkteve dhe furnizimin me lëndë të parë. Kjo e bën kompleksin “Drena” pjesë të një rrjeti më të gjerë ekonomik dhe industrial rajonal.



Fig 1 Analiza e gjere e lokacionit.

Parcela prej 12.4 ari ndodhet në zonën industriale të Skënderajt dhe karakterizohet nga qasje e drejtpërdrejtë në rrugë kryesore, si dhe nga një topografi me pjerrtësi, e cila ndikon në organizimin hapësinor dhe ndarjen funksionale të kompleksit. Terreni përfshin gjithashtu prani të vegetacionit periferik, duke krijuar një kufi natyror me zonën përreth.

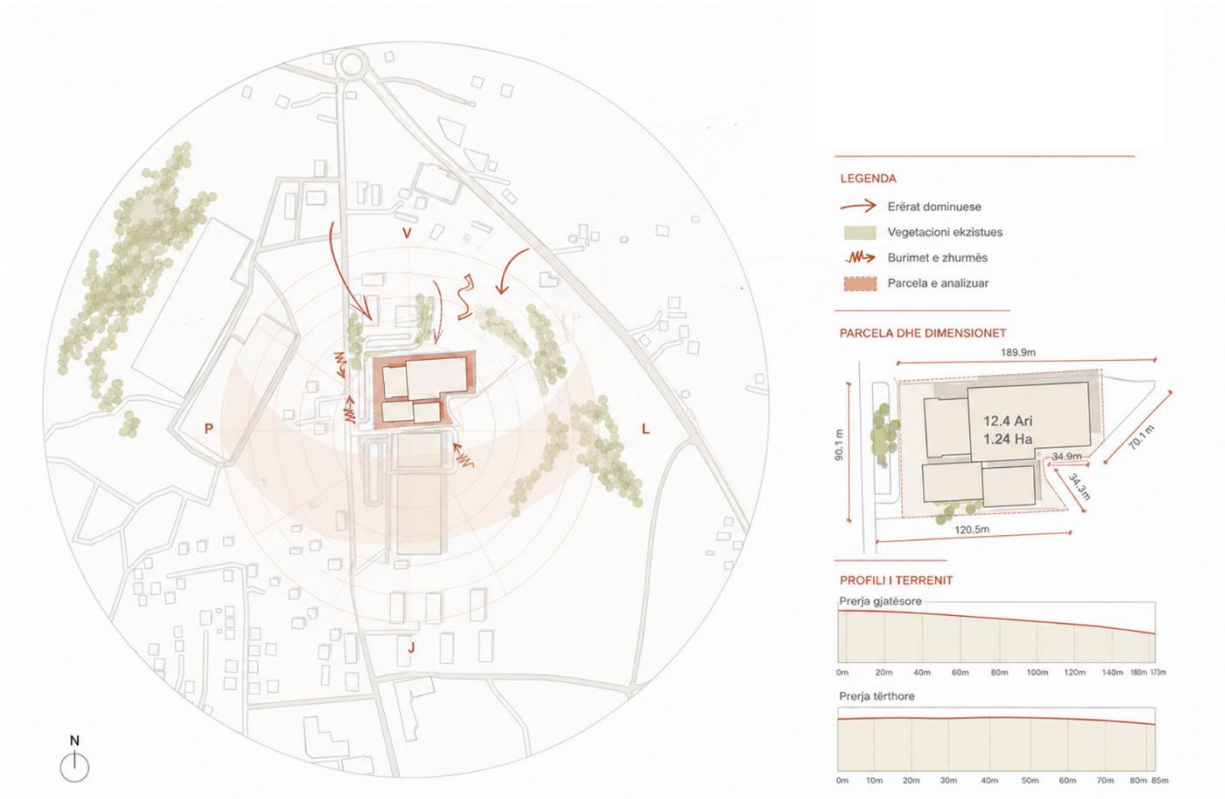


Fig 2 Analiza e ngushte e lokacionit

Analiza funksionale e objektit ekzistues

Pjesa e prodhimit të lëngjeve në kompleksin “Drena” është konceptuar si një hapësirë industriale funksionale me organizim linear dhe rrjedhë të qartë të proceseve prodhuese. Objekti karakterizohet nga hapësira të mëdha të lira, konstruksion me tavan të lartë dhe ndriçim të mjaftueshëm natyror, duke krijuar kushte të favorshme për funksionimin e makinerive industriale dhe qarkullimin e punëtorëve.

Planimetria dhe dokumentimi i objektit

Në kuadër të vizitës studimore në fabrikë, janë realizuar matje, skica dhe planimetri të hapësirave ekzistuese nga ne. Dokumentimi është fokusuar kryesisht në repartin e prodhimit të qumështit dhe jogurtit, pasi gjatë vizitës orientimi në objekt është bërë nga stafi përgjegjës i fabrikës, i cili ka prezantuar më detajisht këtë pjesë të prodhimit. Për këtë arsye, informacioni mbi repartet e tjera të kompleksit ka qenë më i kufizuar dhe në disa raste i pjesshëm. Megjithatë, materialet e mbledhura përmes skicimeve dhe analizës në terren paraqesin bazë të mjaftueshme për të kuptuar organizimin funksional të objektit ekzistues dhe për zhvillimin e konceptit të ri projektues.

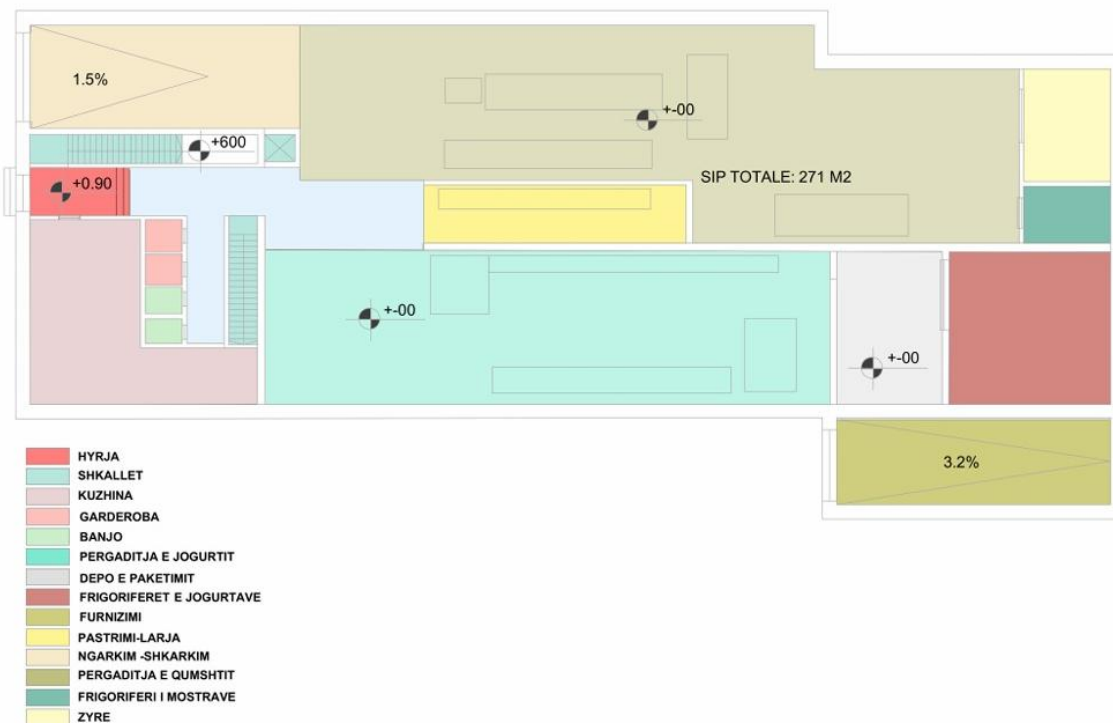


Fig 3 Planimetri e perdheses e realizuar nga studentet.

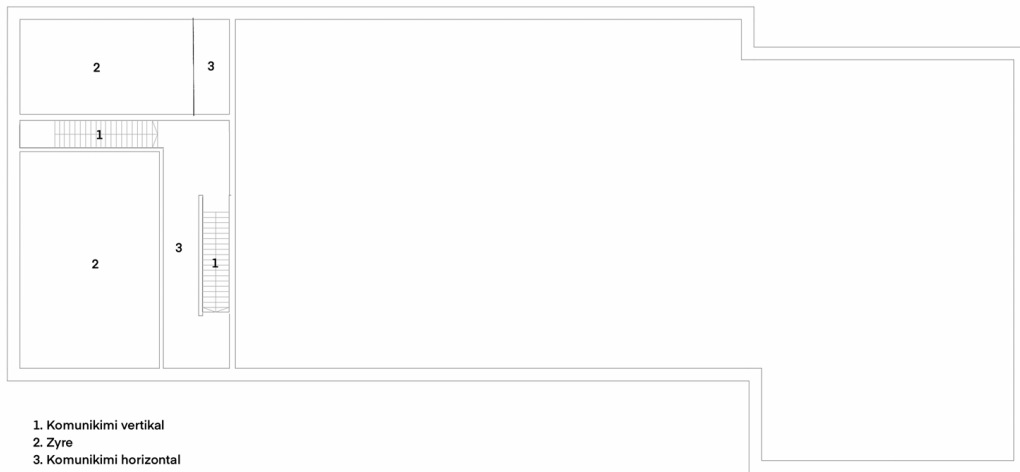


Fig 4 Planimetri e katit e realizuar nga studentet.

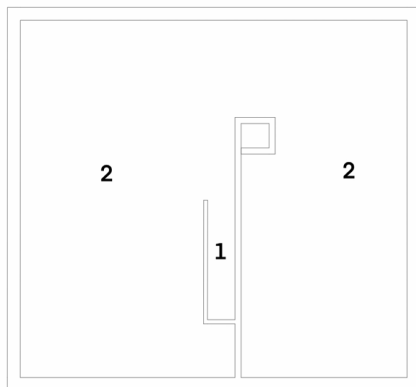


Fig 5 Planimetri e Bodrumit e realizuar nga studentet

Planimetritë e realizuara tregojnë ndarjen e qartë të hapësirave sipas funksioneve industriale, duke përfshirë: zonën e përpunimit, depozitimin, frigoriferët, paketimin, qarkullimin teknik, hapësirat ndihmëse për stafin. Këto analiza ndihmojnë në kuptimin e logjikës funksionale të objektit dhe në identifikimin e potencialeve për transformim dhe zgjerim në projektin e ri.

Prodhimi i lëngjeve në fabrikën “Drena”

Reparti i prodhimit të lëngjeve në fabrikën “Drena” është organizuar si një sistem funksional industrial që mundëson zhvillimin efikas të proceseve të përpunimit, paketimit dhe ruajtjes së produkteve. Organizimi hapësinor i repartit është konceptuar në mënyrë lineare, duke krijuar një rrjedhë të qartë të materialeve dhe të proceseve teknologjike nga pranimi i lëndës së parë deri te produkti final. Një element i rëndësishëm i repartit është organizimi teknik dhe higjienik i hapësirave, i cili i përshtatet standardeve të industrisë ushqimore. Materialet industriale, ventilimi dhe ndriçimi natyror kontribuojnë në krijimin e kushteve të përshtatshme për procesin prodhues dhe mirëmbajtjen e pajisjeve.

Procesi industrial zhvillohet përmes një organizimi funksional të ndarë në disa zona kryesore:

1. pranimi dhe trajtimi i lëndëve të para,
2. përpunimi dhe përzierja,
3. mbushja dhe paketimi,
4. ruajtja në depo dhe frigoriferë,
5. distribucioni i produktit final.

Nga analiza e objektit ekzistues është vërejtur se struktura aktuale posedon potencial të mirë për transformim dhe zhvillim të mëtejshëm arkitektonik. Kjo ka shërbyer si bazë për krijimin e konceptit të ri projektues, i cili synon një organizim më bashkëkohor të repartit të prodhimit të lëngjeve, duke ruajtur logjikën funksionale të kompleksit industrial ekzistues.

Analiza e pajisjeve dhe makinerive

Gjatë vizitës janë dokumentuar edhe pajisje dhe aparatura industriale të përdorura në procesin e prodhimit. Fotografimi është realizuar përmes materialeve të siguruara nga udhërrëfyesi i fabrikës, pasi përdorimi i telefonave personalë nuk ka qenë i lejuar brenda repartit prodhues.

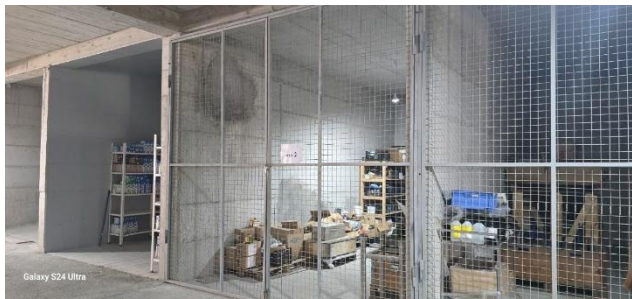
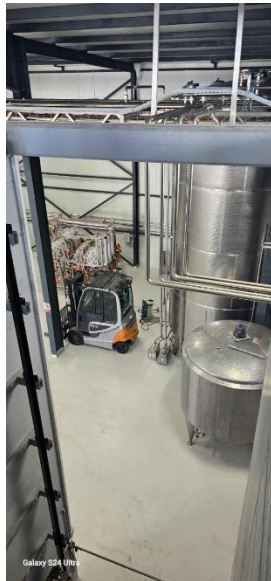


Fig 7 Foto nga pjesa e Rezervuareve

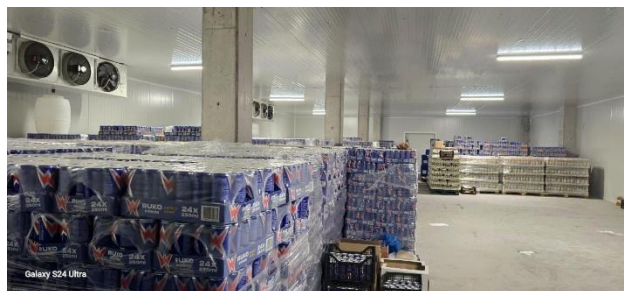


Fig 6 Foto nga makinerite dhe hapësira e depos

Analiza e rastit studimor

Për të kuptuar më mirë organizimin funksional dhe rrjedhën e proceseve në një objekt industrial për prodhimin e lëngjeve, është realizuar një analizë e shkurtër studimore mbi një fabrikë referuese të industrisë së lëngjeve. Ky rast studimor ka shërbyer si bazë për të analizuar mënyrën e organizimit të hapësirave, qarkullimin e materialeve dhe lidhjen ndërmjet proceseve prodhuese.

Fruitelli dhe ndodhet në Ghana. Projekti është zhvilluar si një fabrikë industriale për përpunimin e frutave tropikale dhe prodhimin e lëngjeve, me fokus në organizimin funksional dhe efikasitetin e proceseve industriale.

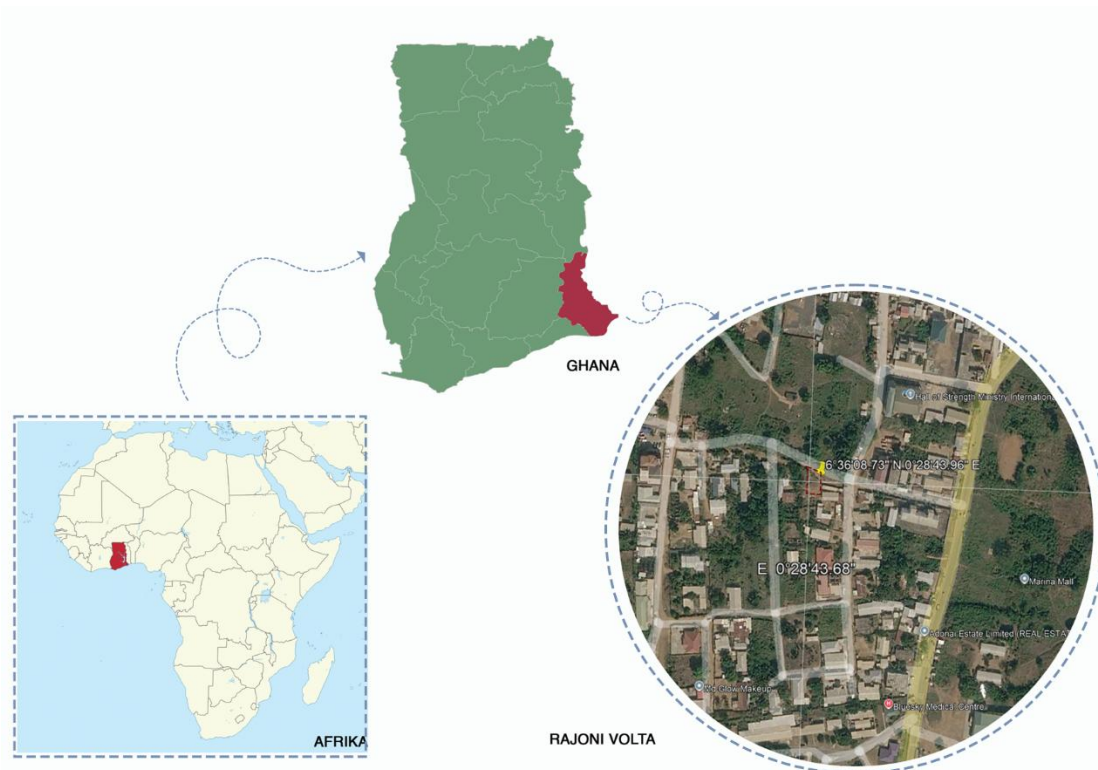


Fig 8 Analliza e gjere e lokacionit

Fabrika karakterizohet nga përmasa më të vogla dhe një trajtim më i thjeshtë arkitektonik, duke u fokusuar kryesisht në funksionalitetin e hapësirave dhe efikasitetin e proceseve prodhuese. Organizimi i objektit bazohet në një skemë lineare dhe të qartë funksionale, ku prioritet i është dhënë rrjedhës logjike të prodhimit, qarkullimit të materialeve dhe organizimit teknik të hapësirave.

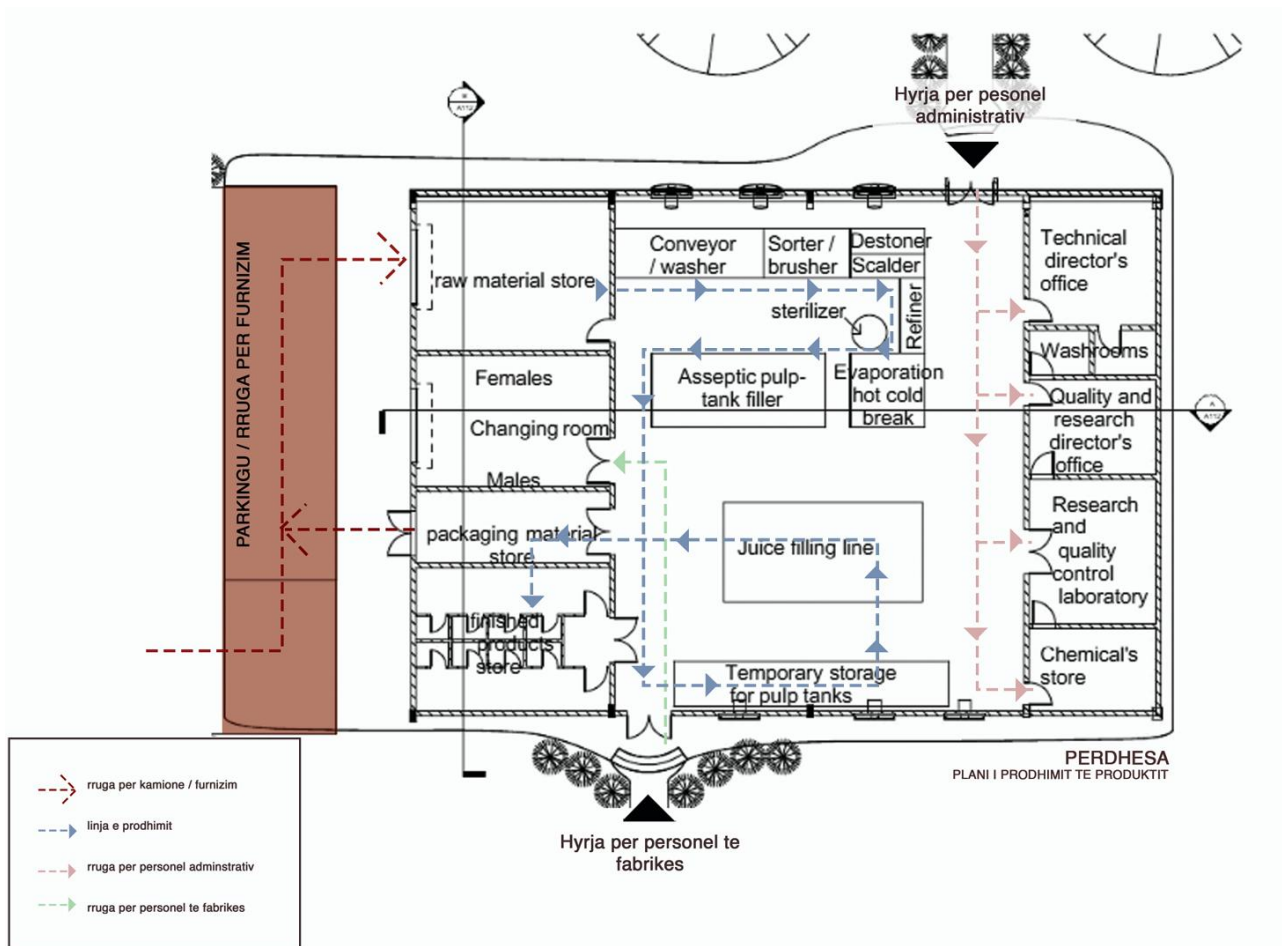


Fig 9 Analiza e qarkullimit dhe levizjes ne fabrike,

1. Pranimi i frutave

Frutat e freskëta sillen në fabrikë dhe ruhen fillimisht në hapësirën e magazinimit të materialit të papërpunuar. (raw material store)

2. Larja e frutave

Frutat kalojnë nëpër transportues dhe sistemin e larjes për të larguar papastërtitë dhe mbetjet. (convector/washer)

3. **Selektimi dhe shtypja**

Frutat selektohen për të larguar ato të dëmtuara, pastaj shtypen dhe përpunohen në pulpë. (sorter/brusher)

4. **Heqja e farave dhe rafinimi**

Pulpa kalon në procesin e destonimit dhe rafinimit për të larguar farat dhe pjesët e padëshiruara. (destoner/scalder)

5. **Sterilizimi dhe trajtimi termik**

Lëngu nxehet për të eliminuar bakteret dhe për të siguruar ruajtje më të gjatë. (sterilizer, evaporation hot cold break)

6. **Ruajtja në tanke aseptike**

Lëngu i përpunuar ruhet përkohësisht në tanke sterile. (aseptic pulp - tank filler, temporary storage of pulp tanks)

7. **Mbushja dhe paketimi**

Lëngu kalon në linjën e mbushjes ku vendoset në shishe ose paketime. (juice filling line)

8. **Magazinimi i produktit final**

Produktet e gatshme ruhen në magazinën e produkteve të përfunduara para shpërndarjes. (finished product store, packaging material store)

KONCEPTI

Koncepti kryesor i projektit është zhvilluar mbi idenë e “rrjedhës së lëngut”, duke e shndërruar procesin industrial në element inspirues për formën dhe organizimin arkitektonik të objektit. Duke qenë se funksioni i objektit lidhet drejtpërdrejt me prodhimin e lëngjeve, synimi ka qenë që arkitektura të reflektojë ndjesinë e lëvizjes, vazhdimësisë dhe rrjedhshmërisë.

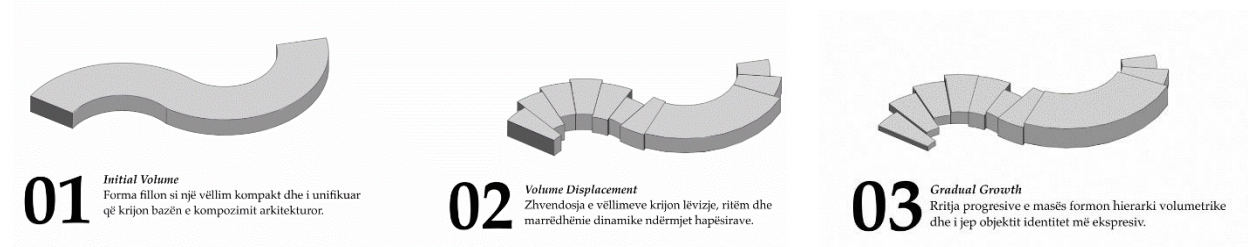


Fig 10 Koncepti i projektit

Forma fillon si një volum kompakt dhe gradualisht hapet e fragmentohet, duke krijuar ritëm dhe hierarki funksionale. Linjat e lakuara dhe organizimi radial krijojnë ndjesinë e vazhdimësisë dhe rrjedhshmërisë në hapësirë.

Organizimi funksional i objektit

Organizimi funksional i objektit është konceptuar duke ndjekur logjikën e qartë të procesit industrial, me ndarje të kontrolluar të qarkullimeve teknike, prodhuese dhe administrative. Funksionet janë shpërndarë në mënyrë efikase në bodrum, përdhese dhe katin e parë, duke krijuar lidhje të drejtpërdrejta ndërmjet proceseve të prodhimit dhe hapësirave mbështetëse.

Përdhesa

Në përdhese ndodhen hyrja e lëndës së parë dhe dalja e produktit, të organizuara në mënyrë funksionale për të mundësuar qarkullim të lehtë të automjeteve transportuese dhe proceseve logjistike. Në këtë nivel janë të organizuara edhe hyrja kryesore për stafin, parkingjet për punëtorët si dhe parkingjet VIP për vizitorët. Pas hyrjes kryesore është konceptuar një foaje pritëse, e cila shërben si hapësirë orientuese dhe lidhëse ndërmjet zonave administrative dhe atyre prodhuese. Në vazhdim ndodhet restoranti dhe mensa për punëtorët, së bashku me kuzhinën funksionale që mbështet aktivitetin e përditshëm të stafit.

Në këtë nivel janë të organizuara edhe garderobat për punëtorët e hallës prodhuese, si dhe garderobat e veçanta për personelin e kuzhinës, duke respektuar ndarjen funksionale dhe standardet higjienike të objektit industrial. Halla prodhuese përbën hapësirën kryesore të objektit dhe karakterizohet nga dimensione të mëdha, lartësi të konsiderueshme dhe organizim fleksibil të pajisjeve industriale. Lidhja dhe qarkullimi i punëtorëve në këtë pjesë realizohet përmes koridorit të pastër dhe koridorit të papastër, duke kontrolluar hyrje-daljet dhe procesin higjienik të stafit nga zona e prodhimit. Në vazhdim të hallës prodhuese është organizuar një korridor dezinfektues, i cili krijon lidhje me laboratorin për testime dhe laboratorin kimik. Këto hapësira mundësojnë kontrollin teknik dhe analizën e produkteve gjatë procesit të prodhimit, duke garantuar standarde të larta të sigurisë ushqimore.

Bodrumi

Në nivelin e bodrumit zhvillohet pjesa logjistike dhe magazinuese e objektit. Këtu ndodhen hapësirat për ngarkim dhe shkarkim, të organizuara me qasje direkte për automjetet transportuese. Në këtë nivel gjendet depoja e lëndës së parë, nga ku materialet transportohen në hallën prodhuese përmes ashensorit industrial, duke krijuar lidhje funksionale vertikale ndërmjet magazinimit dhe prodhimit. Po ashtu në bodrum ndodhen depoja e materialit shpenzues dhe depoja e produktit final, të organizuara sipas kërkesave të procesit industrial dhe ruajtjes së produkteve.

Kati i parë

Kati i parë është konceptuar si pjesa administrative e objektit. Administrata është organizuar me plan open-space, duke krijuar fleksibilitet në punë dhe komunikim të drejtpërdrejtë ndërmjet stafit. Në këtë nivel ndodhet edhe zyra e drejtorit, e pozicionuar në mënyrë strategjike me pamje dhe mbikëqyrje direkte ndaj hallës prodhuese. E njëjta lidhje vizuale realizohet edhe nga hapësira open-space, duke krijuar raport të vazhdueshëm ndërmjet administratës dhe procesit industrial. Në katin e parë janë të organizuara gjithashtu salla e takimeve, kuzhina ndihmëse për stafin administrativ dhe nyjet sanitare, duke kompletuar funksionimin e pjesës administrative të objektit.

Përmbajtja

Pjesa administrative

Zyra e drejtorit - 28 m²

Salla e takimeve- 40 m²

Hapesira open-space- 66 m²

Hapesira per pritje dhe pushim- 75 m²

Nyjet sanitare- 38 m²

Gardërobat dhe banjot për punëtorët

Garderoba për meshkuj – 20 m²

Garderoba për femra – 20 m²

Banjo/WC meshkuj – m²

Banjo/WC femra – 4 m²

Dushe- 23 m²

Kuzhina dhe mensa

Mensa -varesisht prej nr te punetoreve Çdo vend uljeje të zënë ndërmjet 1.0 dhe 1.2 m². Duke marrë një mesatare prej 1.1 m² për vend uljeje Zona e qarkullimit dhe hapësirave shtesë: Korridoret për qarkullim dhe sistemin e vetëshërbimit rrisin sipërfaqen gati dyfishi i asaj. Psh. per 50 punetore $50 \times 1.1 \text{m}^2 = 55 \text{m}^2 + 55 \text{m}^2 = 110 \text{m}^2$

Kuzhina- 110 m²

Restorani-320 m²

Zona e prodhimit

Halla e prodhimit- 1070 m²

Ekstrakti transferohet në rezervoarët e përzierjes, ku bëhet kombinimi me ujë të filtruar, sheqer, stabilizues dhe aditivë të tjerë sipas recepturës së produktit. në këtë fazë realizohet homogjenizimi i përzierjes për të siguruar përbërje të njëtrajtshme dhe cilësi konstante të lëngut. pas përgatitjes së përzierjes, produkti kalon në zonën e trajtimit termik dhe filtrimit, ku realizohet pasteurizimi dhe stabilizimi i lëngut. këto hapësira projektohen si ambiente teknike të kontrolluara, me integrim të instalimeve mekanike dhe sistemeve sanitare. procesi vazhdon në zonën e mbushjes dhe paketimit, kjo zonë përfshin mbushjen automatike të ambalazhit, mbylljen, etiketimin dhe paketimin final të produktit. organizimi i saj kërkon lidhje të drejtpërdrejtë me hapësirat e kontrollit të cilësisë dhe me zonën e distribuimit. pas paketimit, produkti kalon në laboratorin kimik dhe laboratorin për testime, ku realizohen kontrollet e cilësisë, analizat higjieno-sanitare dhe verifikimi i standardeve të produktit final. pas përfundimit të testimeve, produkti magazinohet në depon e produktit final.

Depo për produkte të gatshme

Depo e produktit final- 232 m²

Depo e materialit shpenzues- 265 m²

Depo e lendes së parë- 355 m²

Zona e ngarkim/shkarkimit- 290 m²

Laborator dhe kontroll cilësie

Laborator kimik / mikrobiologjik 80–120 m²

Hapësira për testim dhe analizë 40–60 m²

SOLÈA

FABRIKA E LËNGJEVE

PROJEKTIM 5

DËSHIRA HAJREDINI
DIELLZA METAJ
EDONA ZEQRIRI
ERZA HETEMI
LIZA ISMAJLI

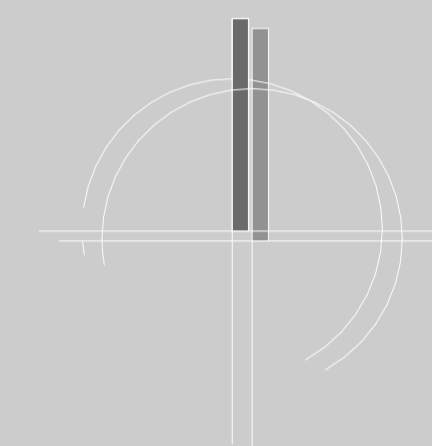
Prof.Asst.Dr.ARTA XHAMBAZI
Asst. VLONË MATOSHI





UNIVERSITETI I PRISHTINËS
"HASAN PRISHTINA"

FAKULTETI I ARKITEKTURËS
2025-2026



PROJEKTIM 5
KOMPLEKSET INDUSTRIALE

SITUACIONI I GJERË
1:2000

DËSHIRA HAJREDINI
DIELZA METAJ
EDONA ZEQIRI
ERZA HETEMI
LIZA ISMAJLI

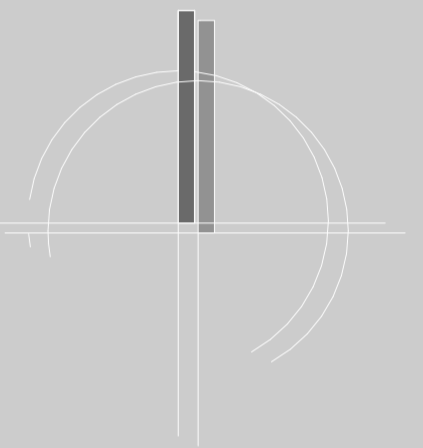
PROF. ASOC.DR. ARTA XHAMBAZI
ASST: VLONË MATOSHI





UNIVERSITETI I PRISHTINËS
"HASAN PRISHTINA"

FAKULTETI I ARKITEKTURËS
2025-2026

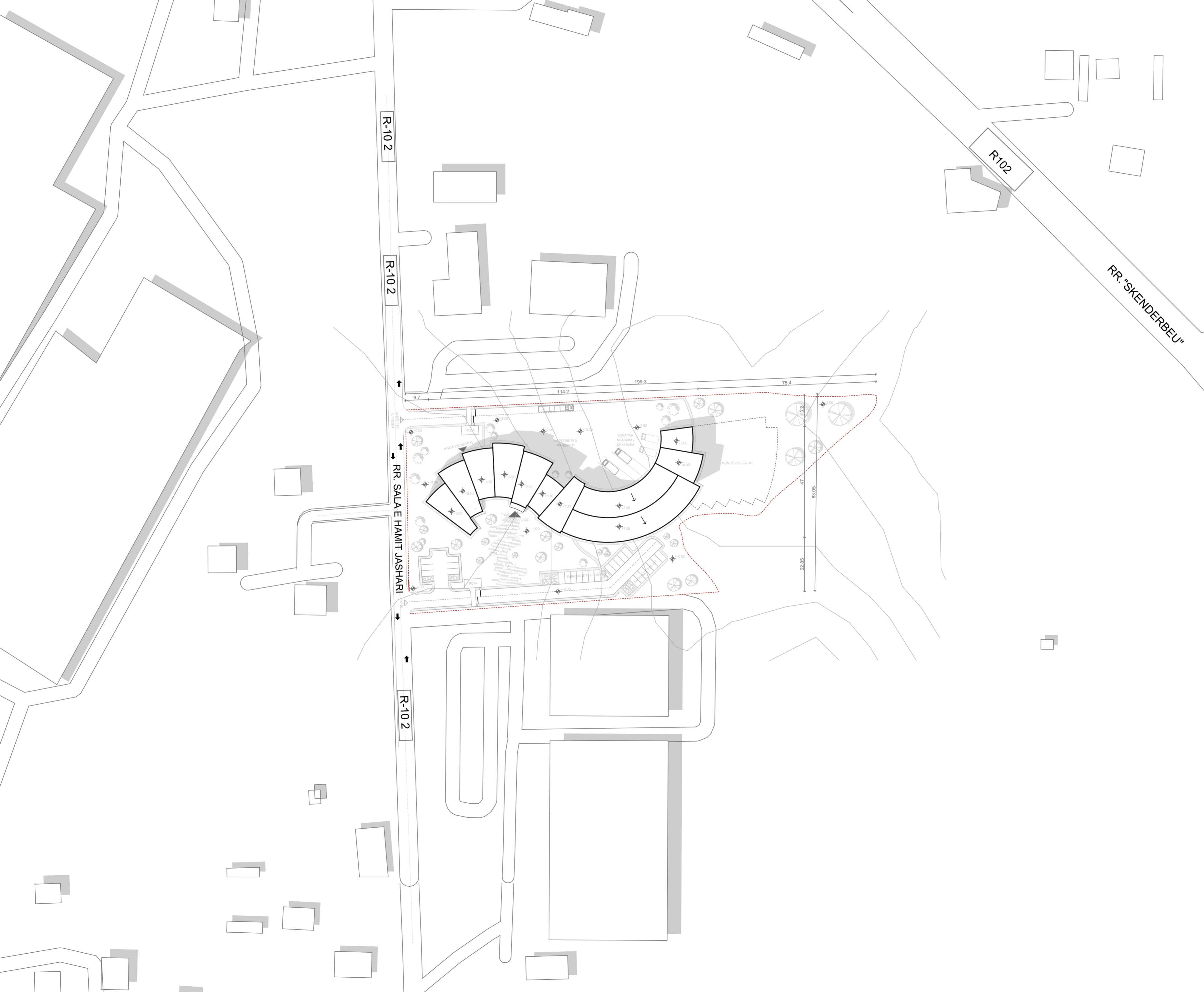


PROJEKTIM 5
KOMPLEKSET INDUSTRIALE

SITUACIONI I GJERË
1:1000

DËSHIRA HAJREDINI
DIELZA METAJ
EDONA ZEQIRI
ERZA HETEMI
LIZA ISMAJLI

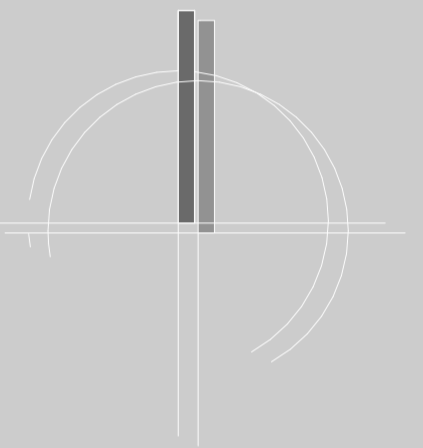
PROF. ASOC.DR. ARTA XHAMBAZI
ASST: VLONË MATOSHI





UNIVERSITETI I PRISHTINËS
"HASAN PRISHTINA"

FAKULTETI I ARKITEKTURËS
2025-2026

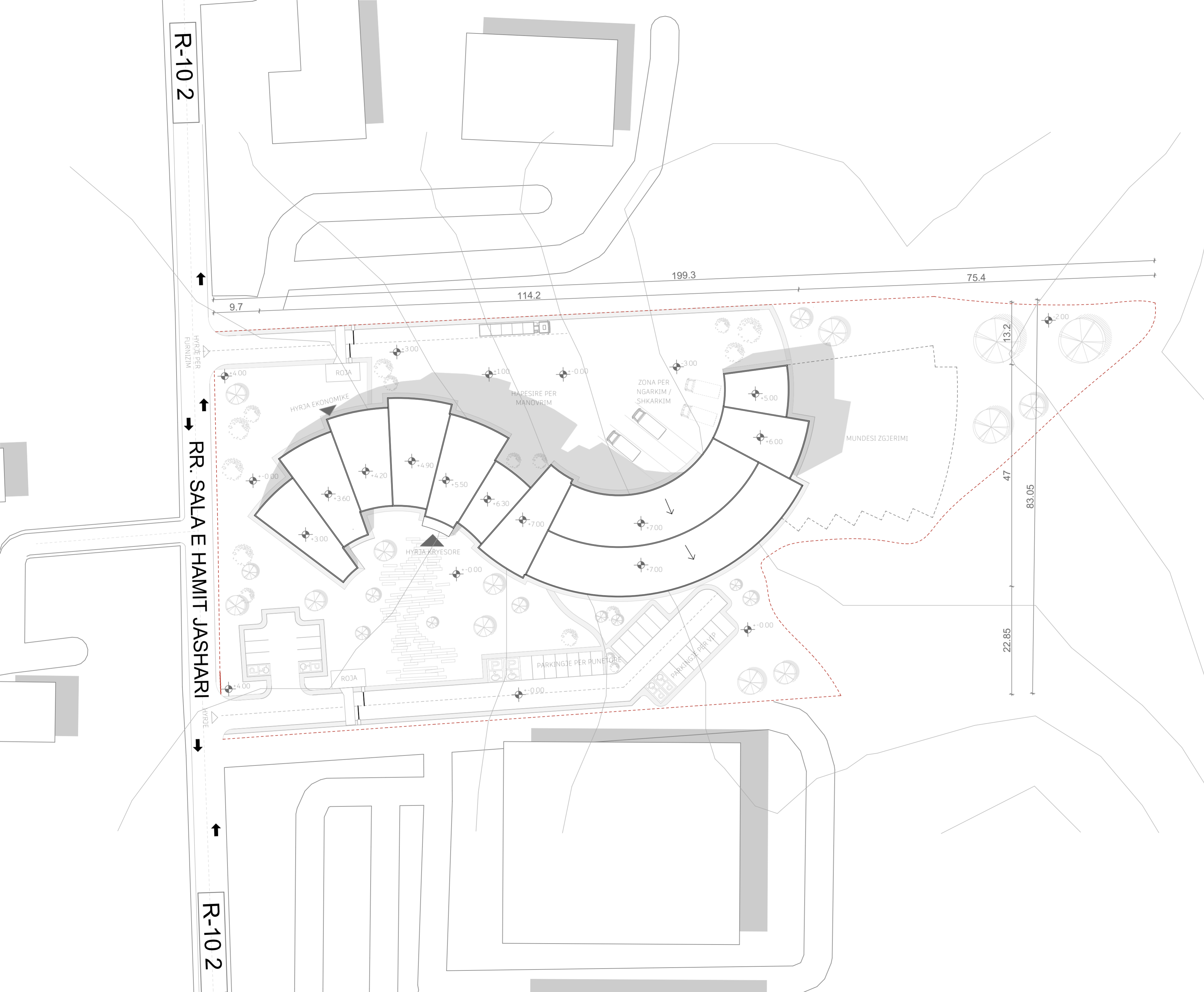


PROJEKTIM 5
KOMPLEKSET INDUSTRIALE

SITUACIONI I NGUSHTË
1:500

DËSHIRA HAJREDINI
DIELZA METAJ
EDONA ZEQIRI
ERZA HETEMI
LIZA ISMAJLI

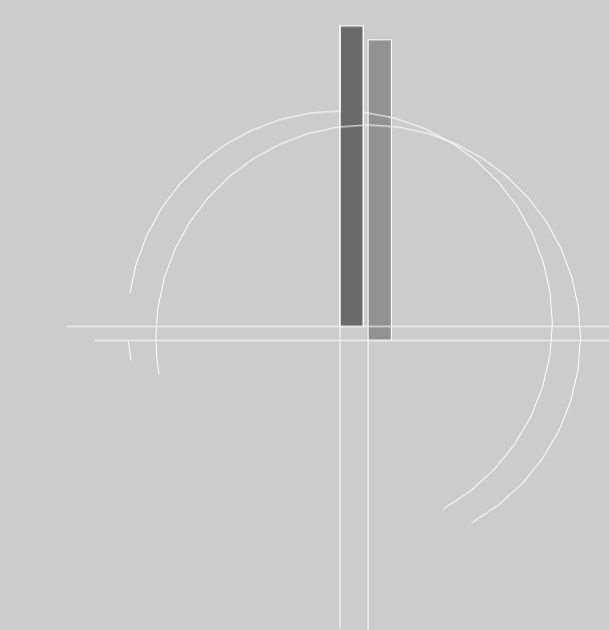
PROF. ASOC.DR. ARTA XHAMBAZI
ASST: VLONË MATOSHI





UNIVERSITETI I PRISHTINËS
"HASAN PRISHTINA"

FAKULTETI I ARKITEKTURËS
2025-2026

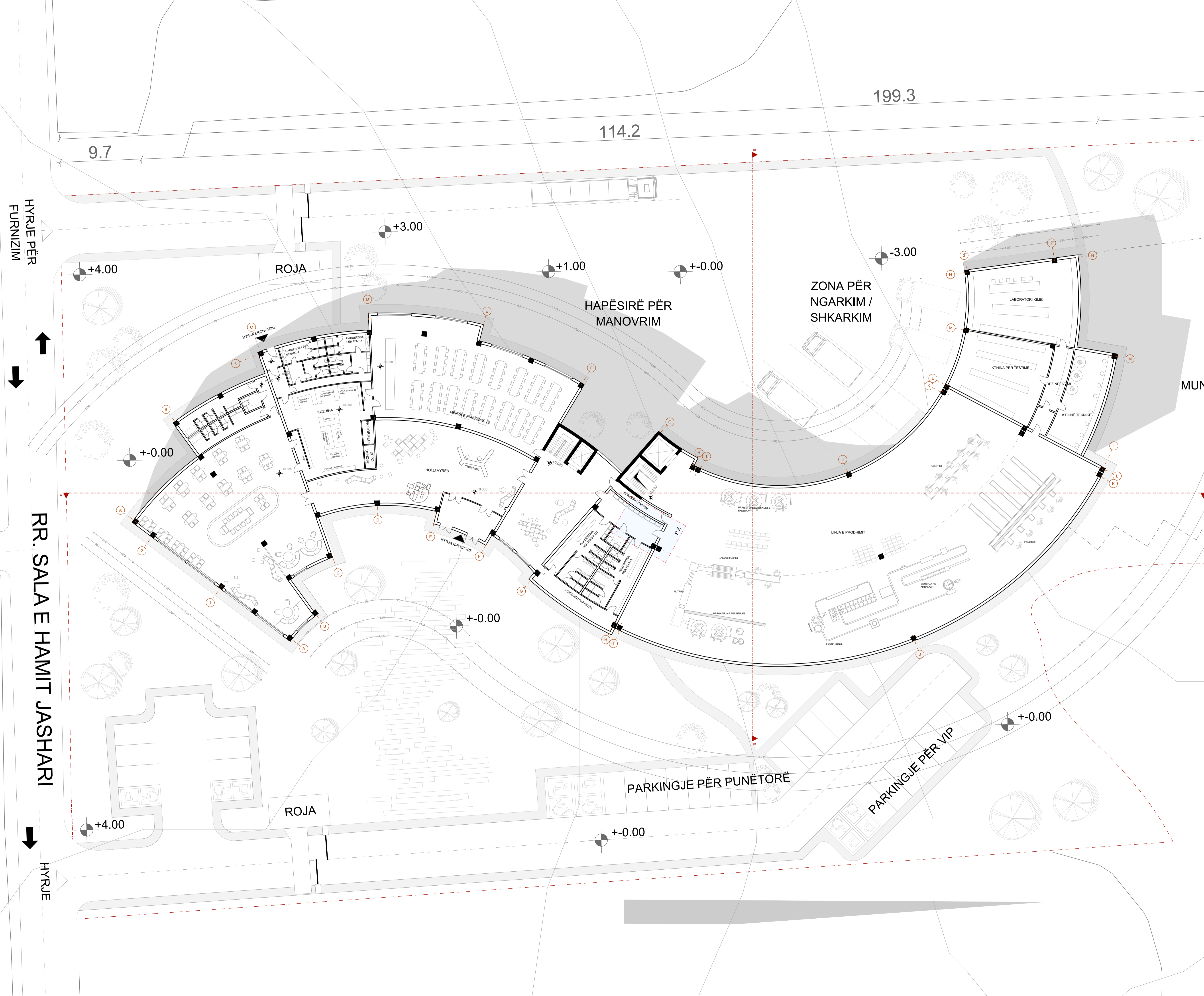


PROJEKTIM 5
KOMPLEKSET INDUSTRIALE

PERDHESA 1:200

DËSHIRA HAJREDINI
DIELZA METAJ
EDONA ZEQIRI
ERZA HETEMI
LIZA ISMAJLI

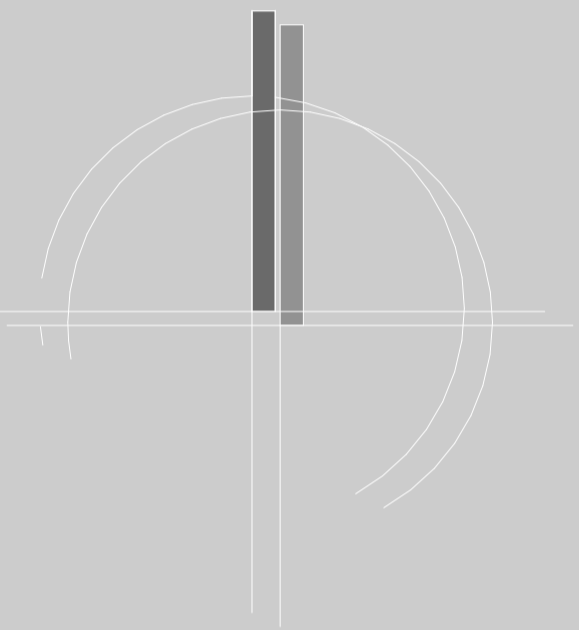
PROF. ASOC.DR. ARTA XHAMBAZI
ASST: VLONË MATOSHI





UNIVERSITETI I PRISHTINËS
"HASAN PRISHTINA"

FAKULTETI I ARKITEKTURËS
2025-2026

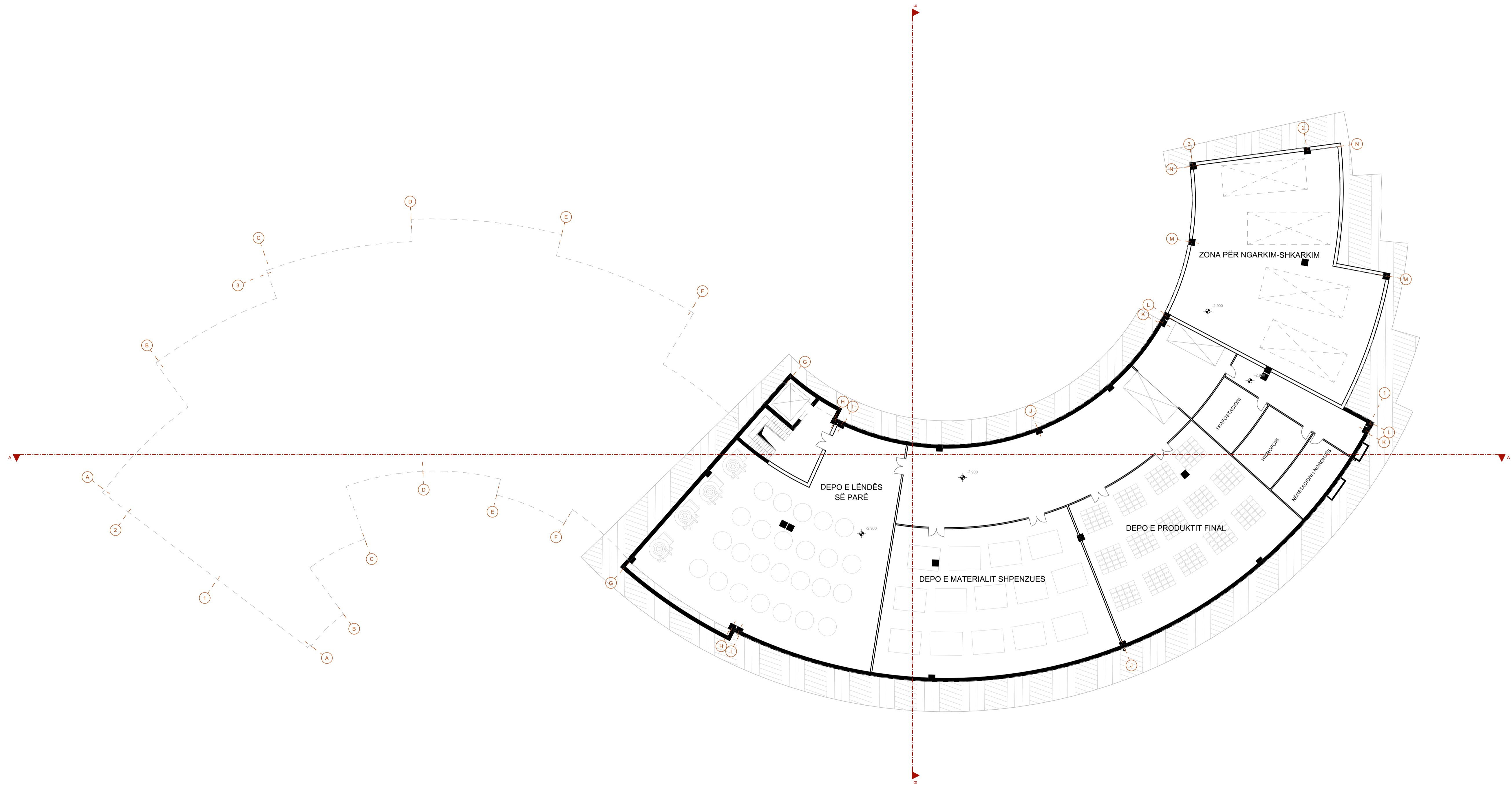


PROJEKTIM 5
KOMPLEKSET INDUSTRIALE

BODRUMI 1:200

DËSHIRA HAJREDINI
DIELZA METAJ
EDONA ZEQIRI
ERZA HETEMI
LIZA ISMAJLI

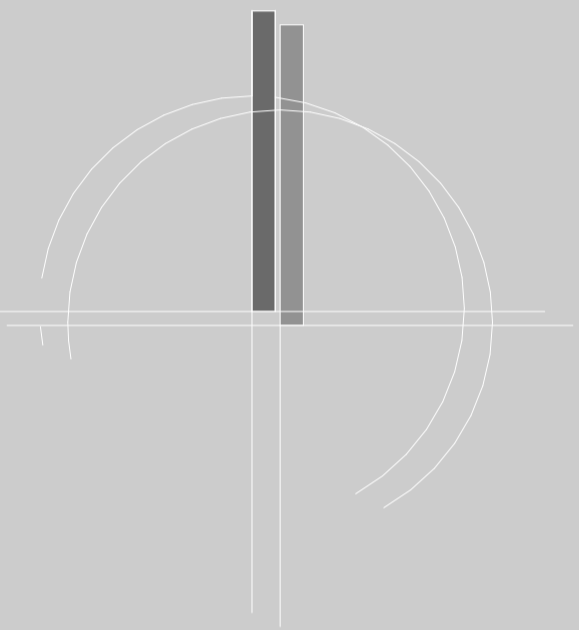
PROF. ASOC.DR. ARTA XHAMBAZI
ASST: VLONË MATOSHI





UNIVERSITETI I PRISHTINËS
"HASAN PRISHTINA"

FAKULTETI I ARKITEKTURËS
2025-2026

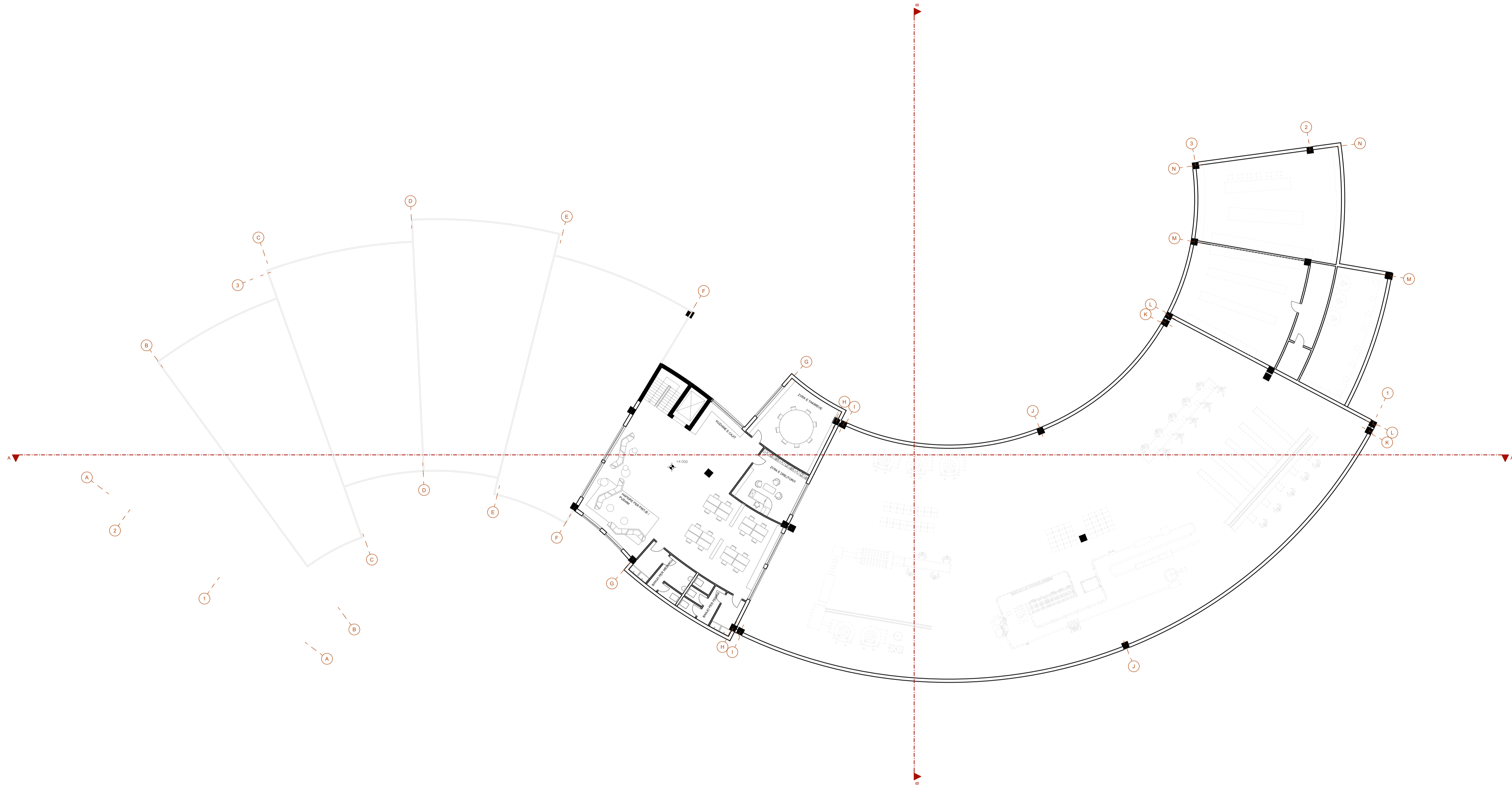


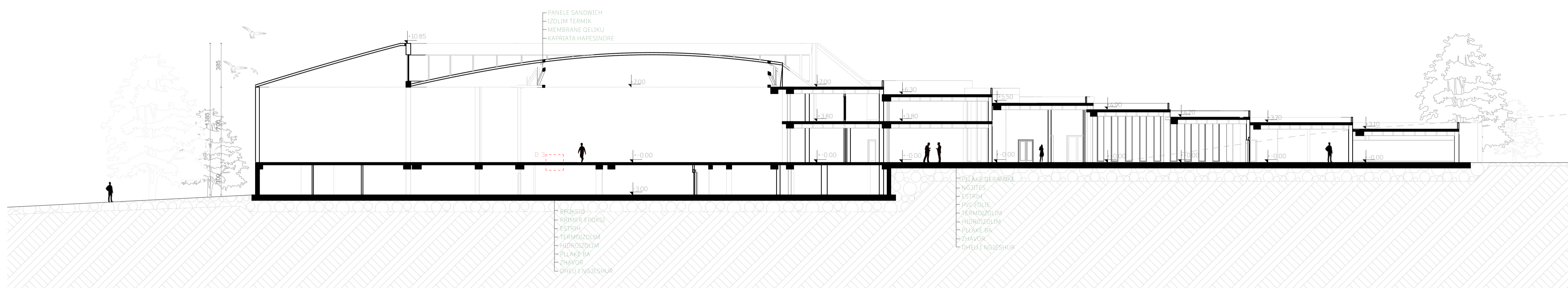
PROJEKTIM 5
KOMPLEKSET INDUSTRIALE

KATI 1:200

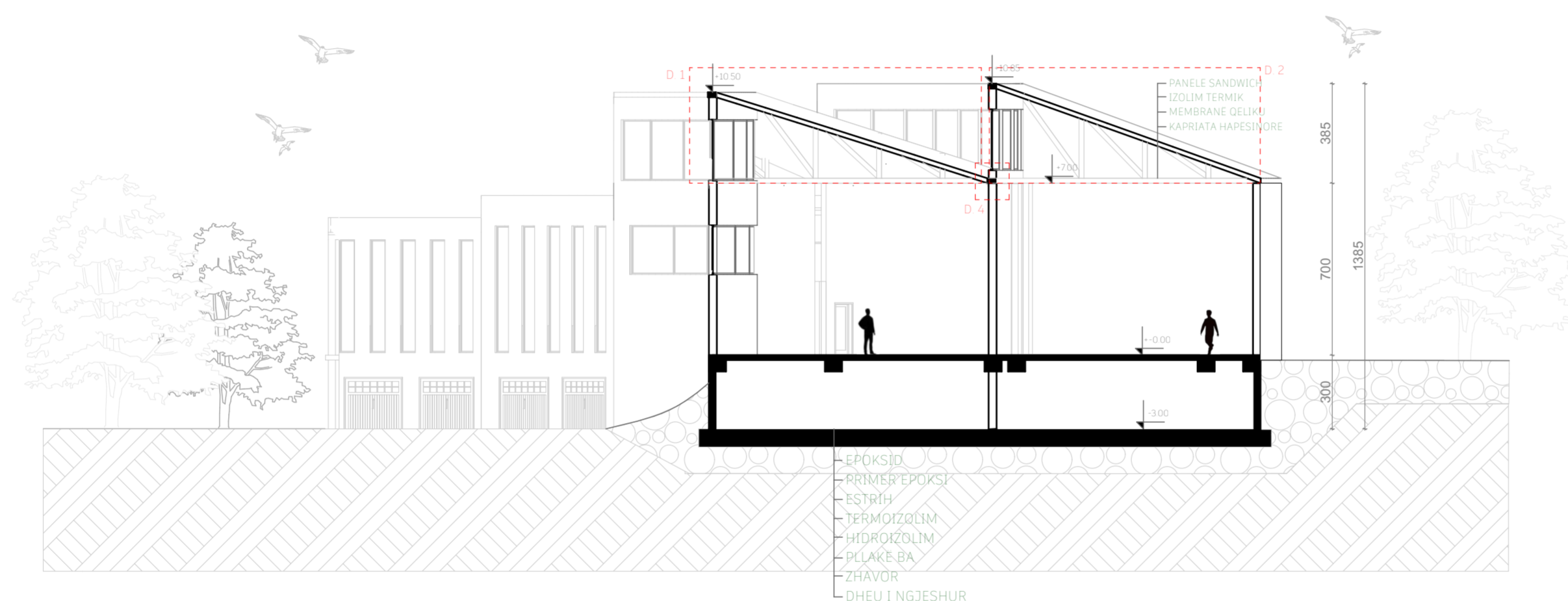
DËSHIRA HAJREDINI
DIELZA METAJ
EDONA ZEQIRI
ERZA HETEMI
LIZA ISMAJLI

PROF. ASOC.DR. ARTA XHAMBAZI
ASST: VLONË MATOSHI





PRERJA A - A

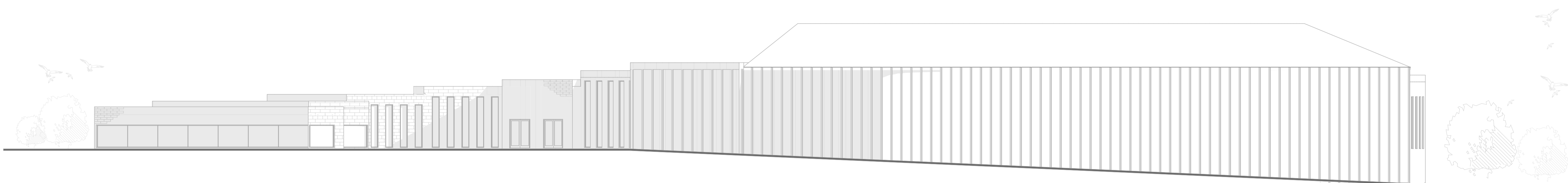


PRERJA B - B

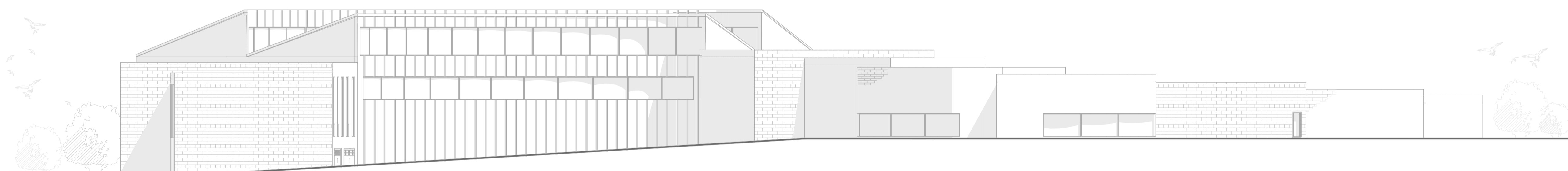


UNIVERSITETI I PRISHTINËS
"HASAN PRISHTINA"

FAKULTETI I ARKITEKTURËS
2025-2026



FASADA JUGORE



FASADA VERIORE

PROJEKTIM 5
KOMPLEKSET INDUSTRIALE

FASADA 1:200

DËSHIRA HAJREDINI
DIELZA METAJ
EDONA ZEIQIRI
ERZA HETEMI
LIZA ISMAJLI

PROF. ASOC.DR. ARTA XHAMBAZI
ASST: VLONË MATOSHI



UNIVERSITETI I PRISHTINËS
"HASAN PRISHTINA"

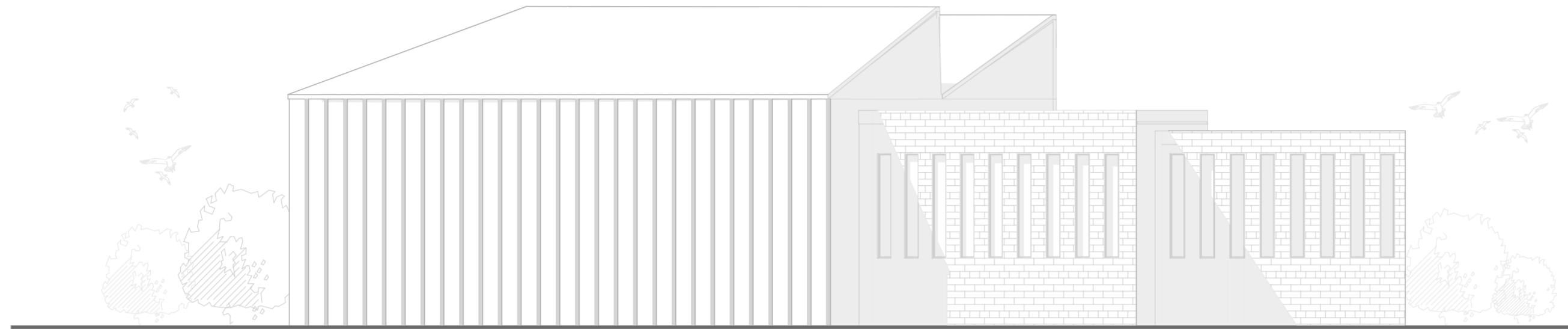
FAKULTETI I ARKITEKTURËS
2025-2026

PROJEKTIM 5
KOMPLEKSET INDUSTRIALE

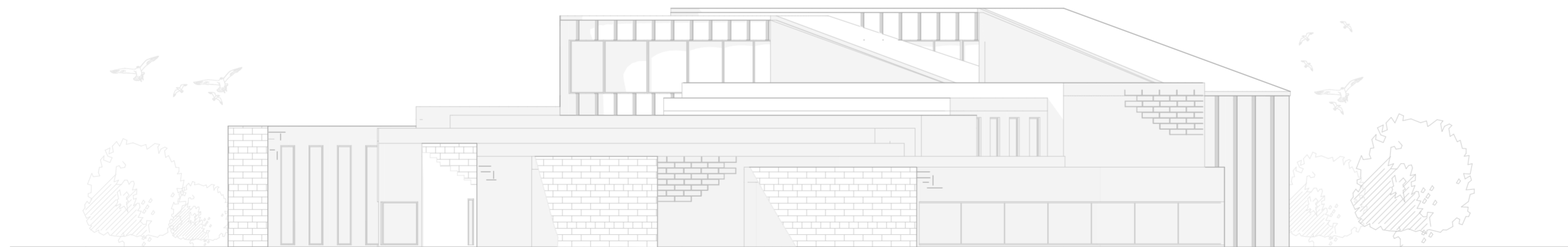
FASADA 1:200

DËSHIRA HAJREDINI
DIELZA METAJ
EDONA ZEQIRI
ERZA HETEMI
LIZA ISMAJLI

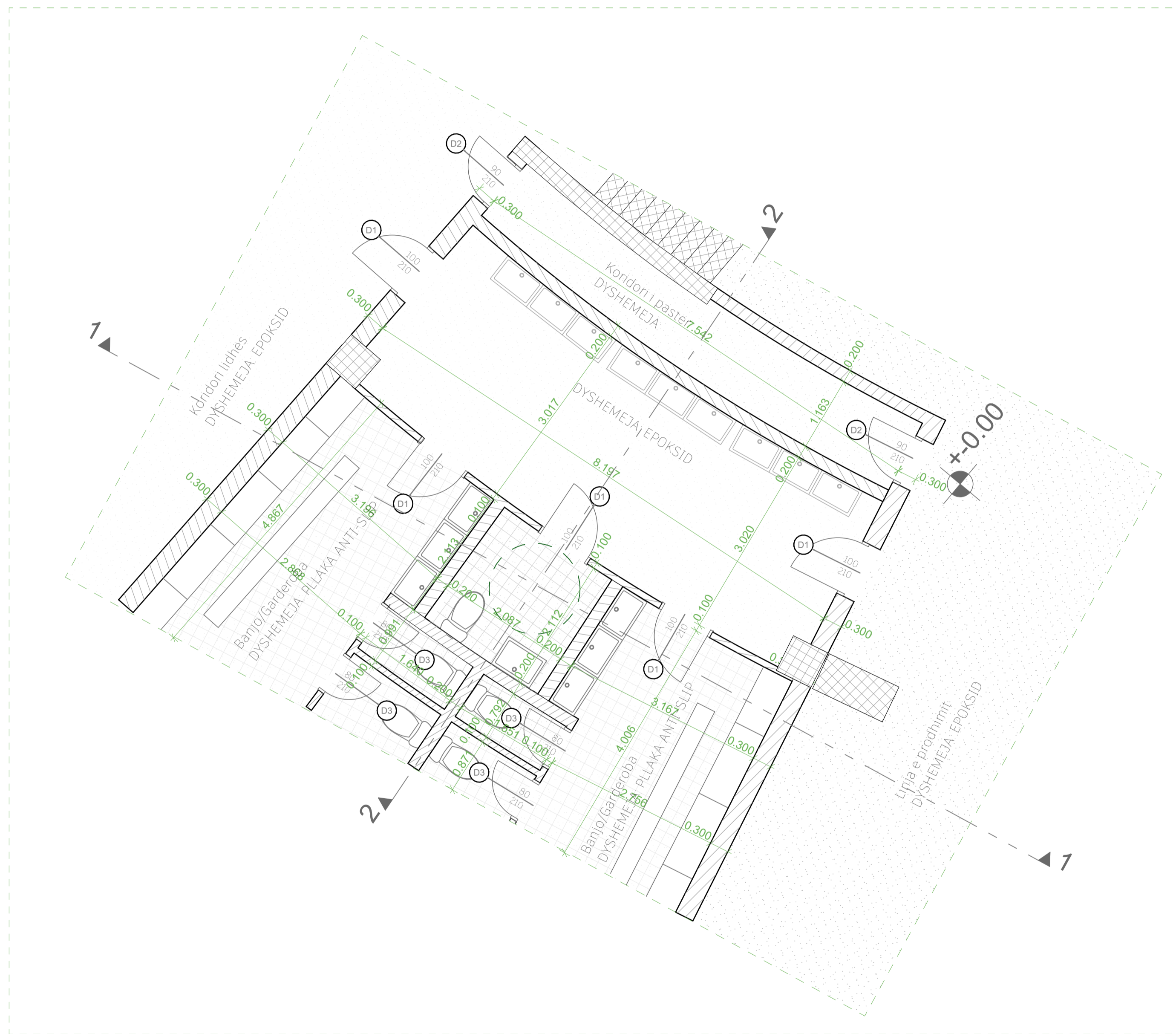
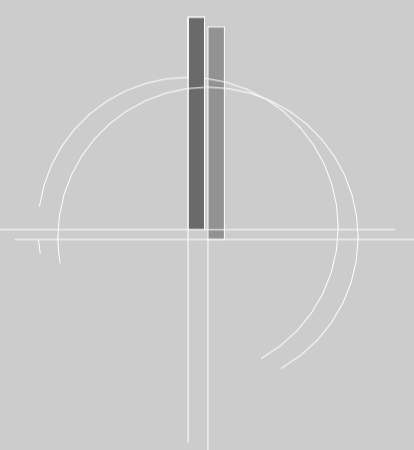
PROF. ASOC.DR. ARTA XHAMBAZI
ASST: VLONË MATOSHI



FASADA LINDORE

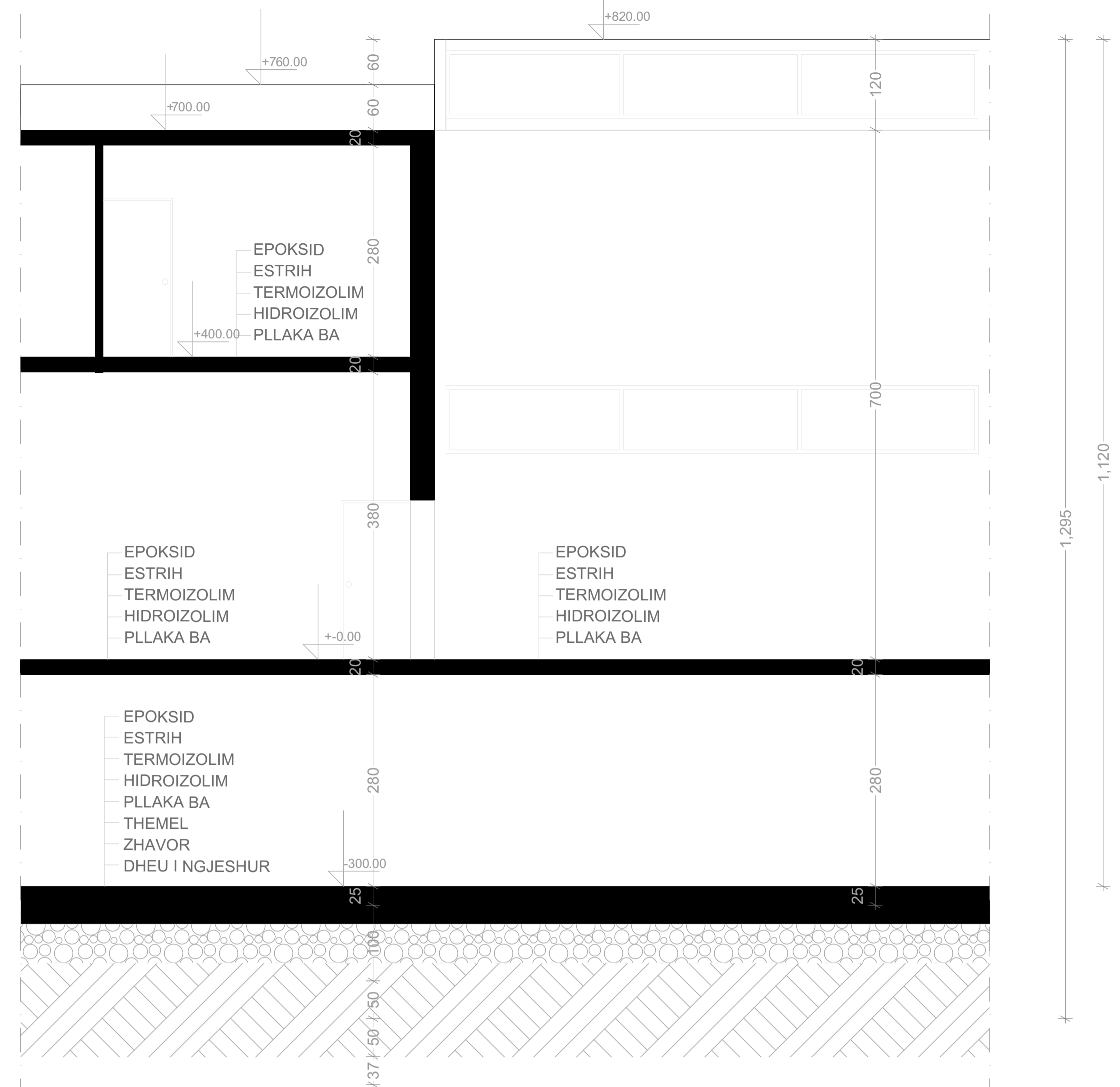


FASADA PERENDIMORE

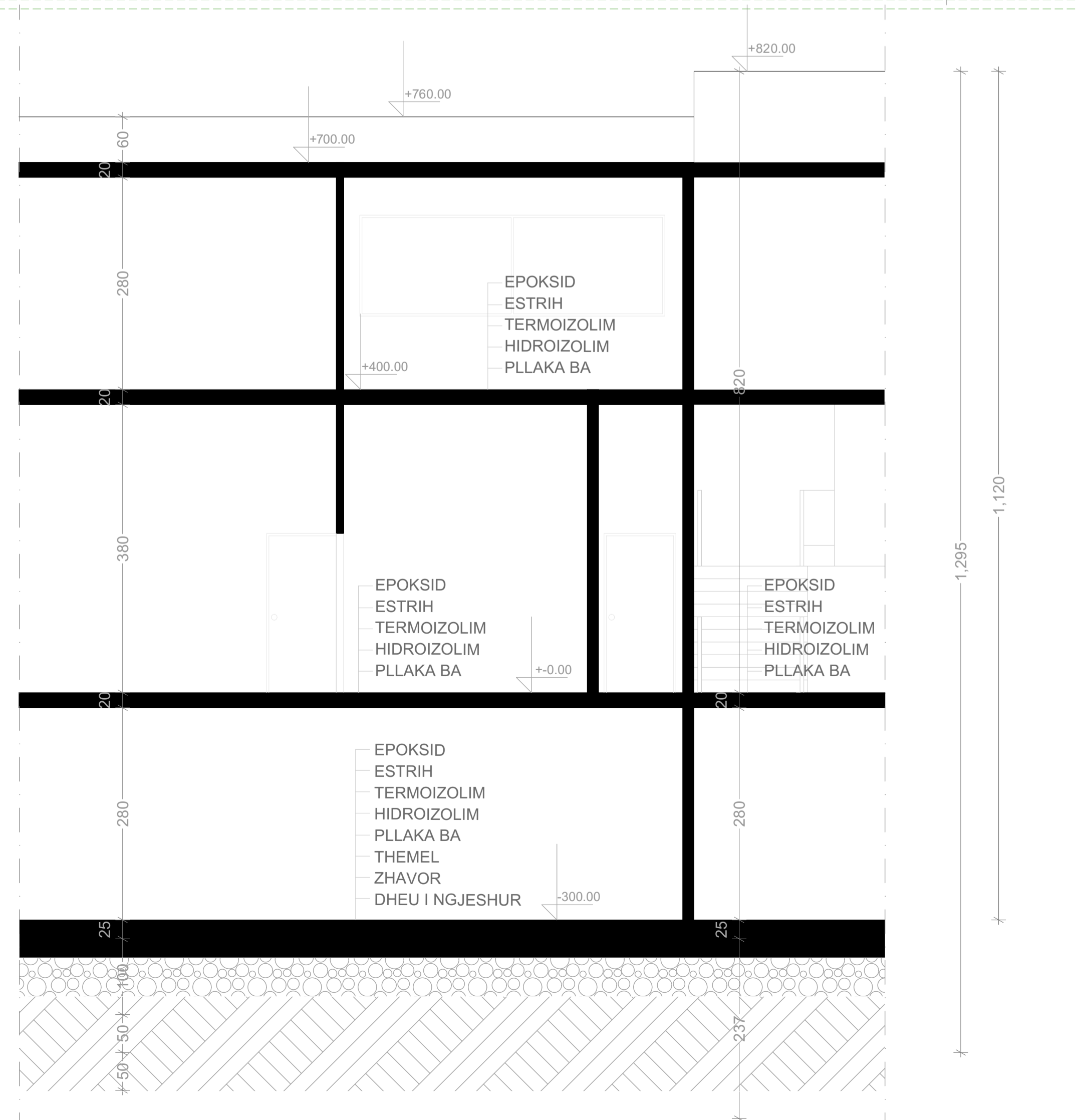


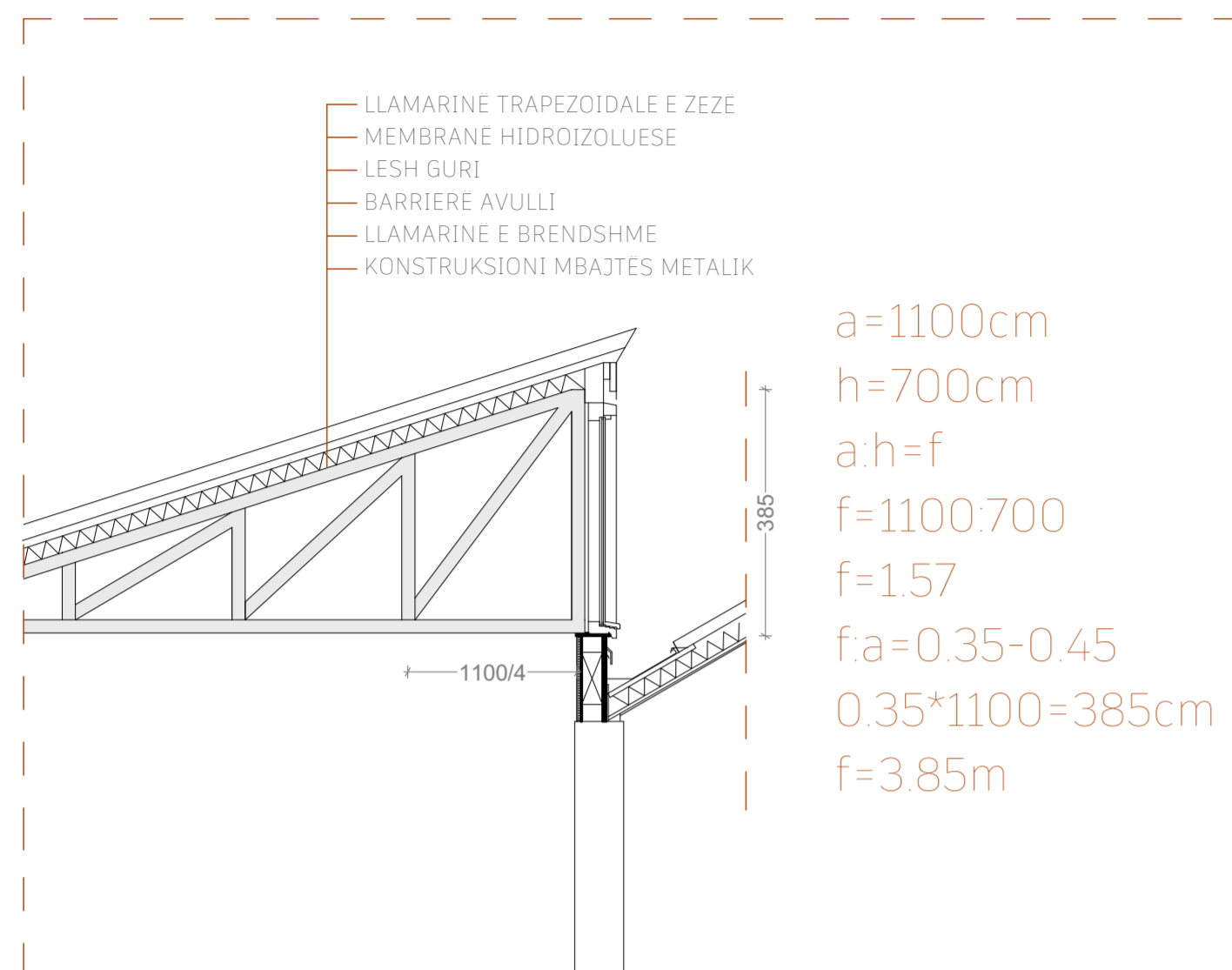
PLANI ZBATUES

PRERJA 1 - 1
1:100

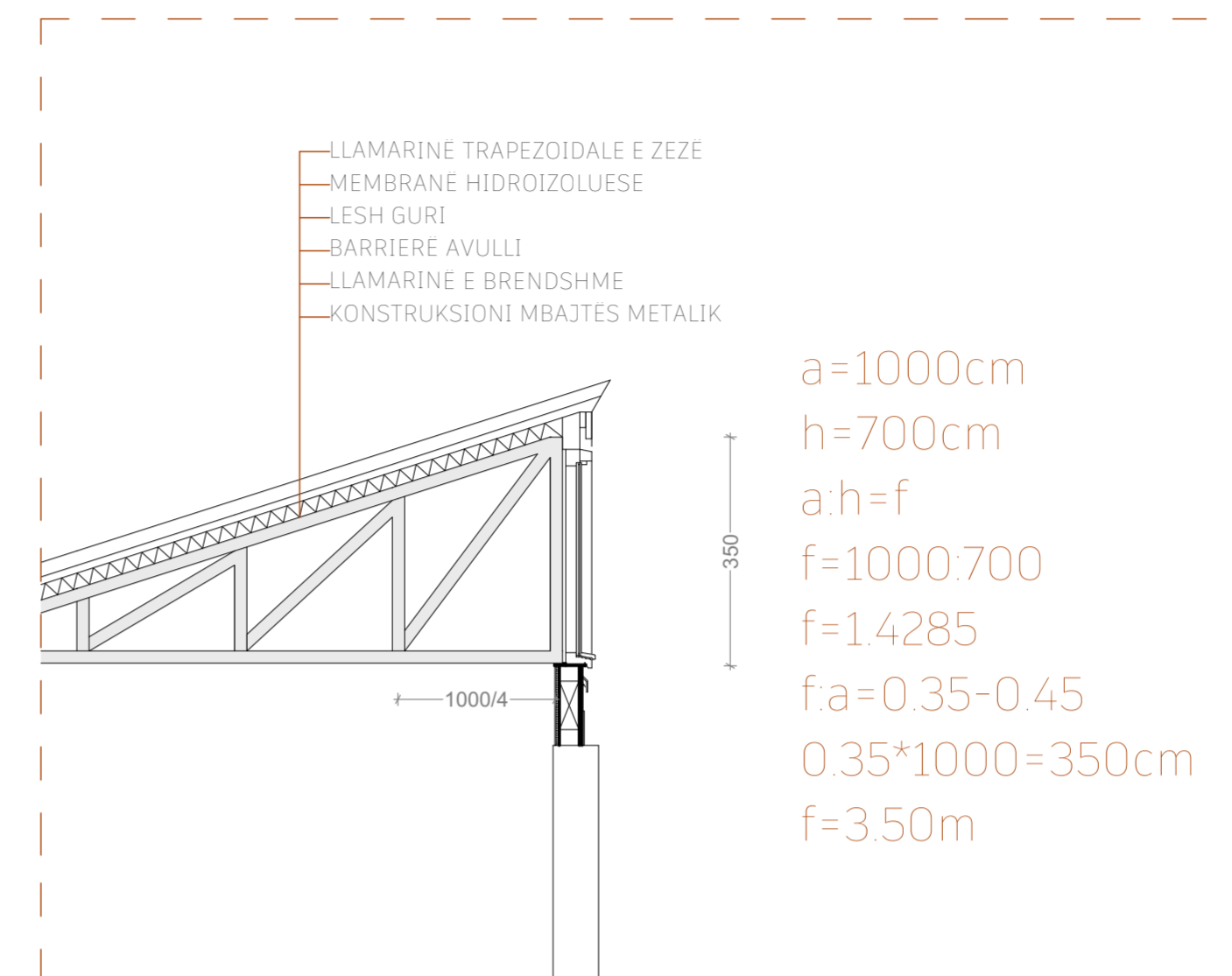


PRERJA 2 - 2
1:100

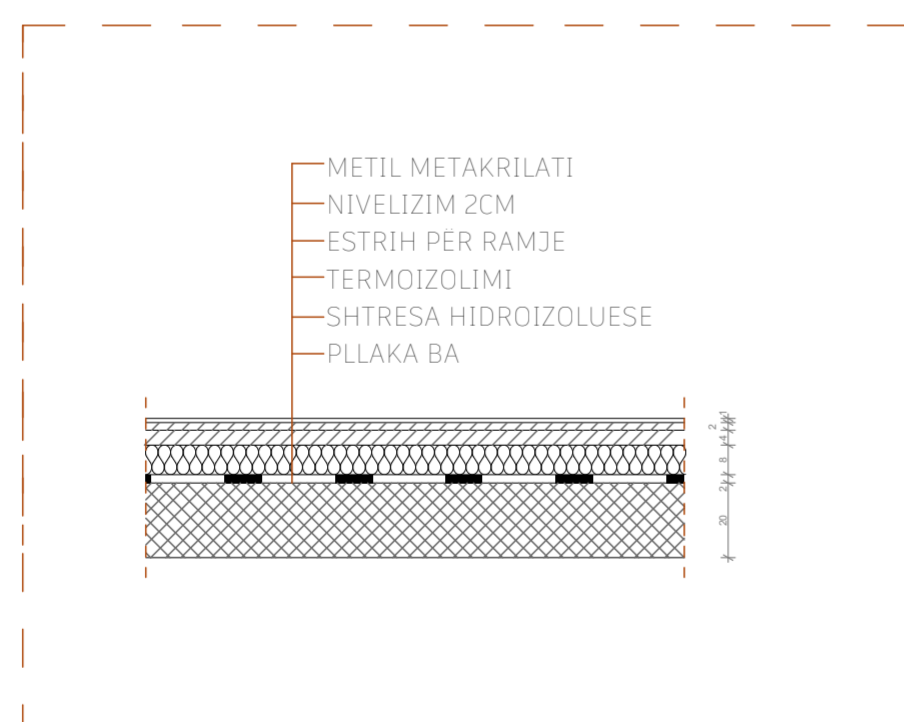




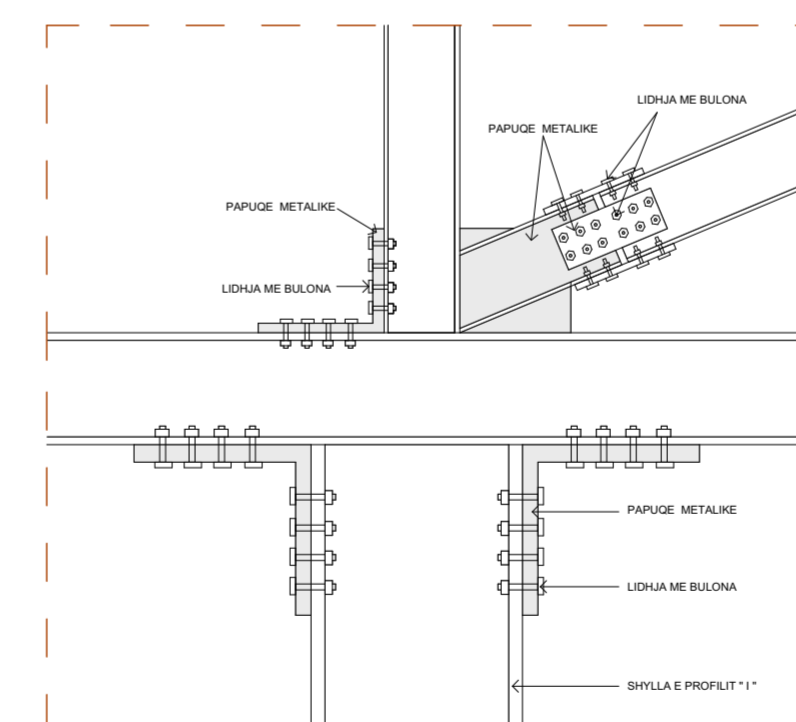
DETAJI 2: SISTEMI I KONSTRUKCIONIT "SHED"



DETAJI 1: SISTEMI I KONSTRUKCIONIT "SHED"



DETAJI 3: SHTRESAT E DYSHEMESË NË FABRIKË



DETAJI 4: LIDHJA E SHTYLLES SË QELIKUT ME KAPRIATËN



UNIVERSITETI I PRISHTINËS
"HASAN PRISHTINA"

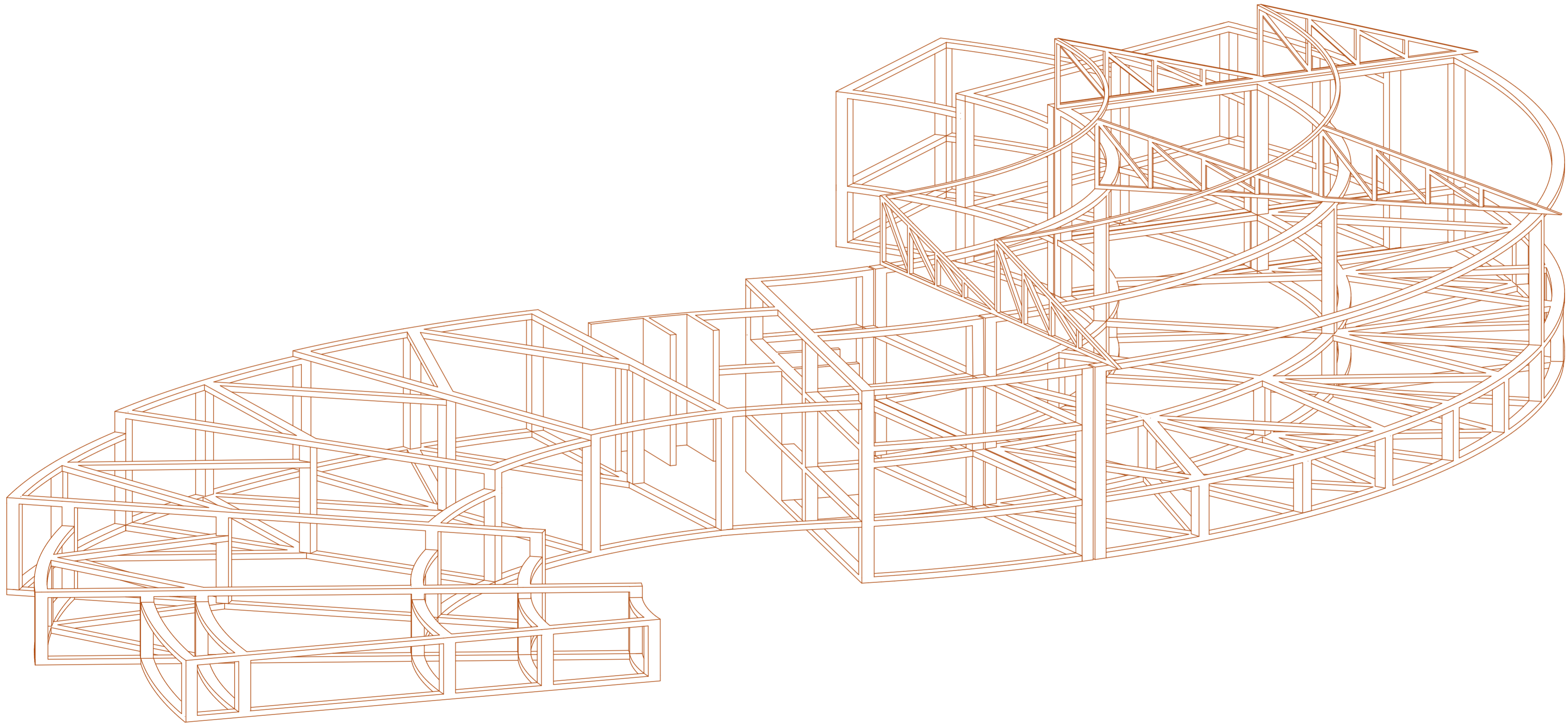
FAKULTETI I ARKITEKTURËS
2025-2026

PROJEKTIM 5
KOMPLEKSET INDUSTRIALE

IZOMETRIA STRUKTURALE

DËSHIRA HAJREDINI
DIELLA METAJ
EDONA ZEQIRI
ERZA HETEMI
LIZA ISMAJLI

PROF. ASOC.DR. ARTA XHAMBASI
ASST: VLONË MATOSHI





UNIVERSITETI I PRISHTINËS
"HASAN PRISHTINA"

FAKULTETI I ARKITEKTURËS
2025-2026

PROJEKTIM 5
KOMPLEKSET INDUSTRIALE

PAMJE 3 D

DËSHIRA HAJREDINI
DIELZA METAJ
EDONA ZEQIRI
ERZA HETEMI
LIZA ISMAJLI

PROF. ASOC.DR. ARTA XHAMBAZI
ASST: VLONË MATOSHI





UNIVERSITETI I PRISHTINËS
"HASAN PRISHTINA"

FAKULTETI I ARKITEKTURËS
2025-2026

PROJEKTIM 5
KOMPLEKSET INDUSTRIALE

PAMJE 3 D

DËSHIRA HAJREDINI
DIELZA METAJ
EDONA ZEQRIRI
ERZA HETEMI
LIZA ISMAJLI

PROF. ASOC.DR. ARTA XHAMBAZI
ASST: VLONË MATOSHI





UNIVERSITETI I PRISHTINËS
"HASAN PRISHTINA"

FAKULTETI I ARKITEKTURËS
2025-2026



PROJEKTIM 5
KOMPLEKSET INDUSTRIALE

PAMJE 3 D

DËSHIRA HAJREDINI
DIELZA METAJ
EDONA ZEQIRI
ERZA HETEMI
LIZA ISMAJLI

PROF. ASOC.DR. ARTA XHAMBAZI
ASST: VLONË MATOSHI



UNIVERSITETI I PRISHTINËS
"HASAN PRISHTINA"

FAKULTETI I ARKITEKTURËS
2025-2026



PROJEKTIM 5
KOMPLEKSET INDUSTRIALE

PAMJE 3 D

DËSHIRA HAJREDINI
DIELZA METAJ
EDONA ZEQIRI
ERZA HETEMI
LIZA ISMAJLI

PROF. ASOC.DR. ARTA XHAMBAZI
ASST: VLONË MATOSHI



UNIVERSITETI I PRISHTINËS
"HASAN PRISHTINA"

FAKULTETI I ARKITEKTURËS
2025-2026

PROJEKTIM 5
KOMPLEKSET INDUSTRIALE

PAMJE 3 D

DËSHIRA HAJREDINI
DIELZA METAJ
EDONA ZEIQRI
ERZA HETEMI
LIZA ISMAJLI

PROF. ASOC.DR. ARTA XHAMBAZI
ASST: VLONË MATOSHI





UNIVERSITETI I PRISHTINËS
"HASAN PRISHTINA"

FAKULTETI I ARKITEKTURËS
2025-2026



PROJEKTIM 5
KOMPLEKSET INDUSTRIALE

PAMJE 3 D

DËSHIRA HAJREDINI
DIELZA METAJ
EDONA ZEQIRI
ERZA HETEMI
LIZA ISMAJLI



PROF. ASOC.DR. ARTA XHAMBAZI
ASST: VLONË MATOSHI



UNIVERSITETI I PRISHTINËS
"HASAN PRISHTINA"

FAKULTETI I ARKITEKTURËS
2025-2026

PROJEKTIM 5
KOMPLEKSET INDUSTRIALE

PAMJE 3 D

DËSHIRA HAJREDINI
DIELZA METAJ
EDONA ZEQIRI
ERZA HETEMI
LIZA ISMAJLI

PROF. ASOC.DR. ARTA XHAMBAZI
ASST: VLONË MATOSHI





UNIVERSITETI I PRISHTINËS
"HASAN PRISHTINA"

FAKULTETI I ARKITEKTURËS
2025-2026

PROJEKTIM 5
KOMPLEKSET INDUSTRIALE

PAMJE 3 D

DËSHIRA HAJREDINI
DIELZA METAJ
EDONA ZEQIRI
ERZA HETEMI
LIZA ISMAJLI

PROF. ASOC.DR. ARTA XHAMBAZI
ASST: VLONË MATOSHI

