



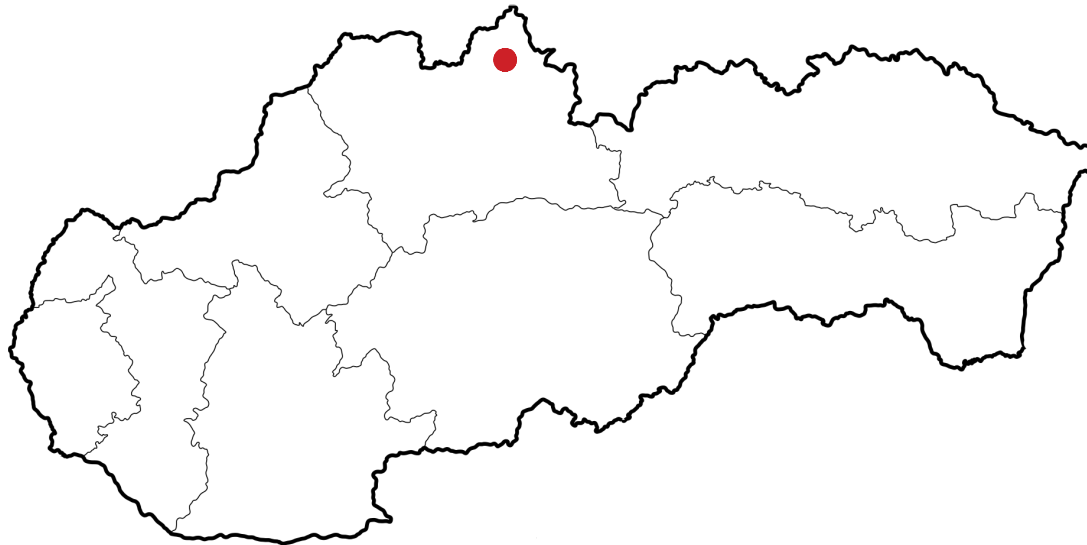
B1 - AT1
RODINNÝ DOM ORAVSKÁ JASENICA

ŠTUDENT :
PEDAGÓG :
AKAD. ROK :

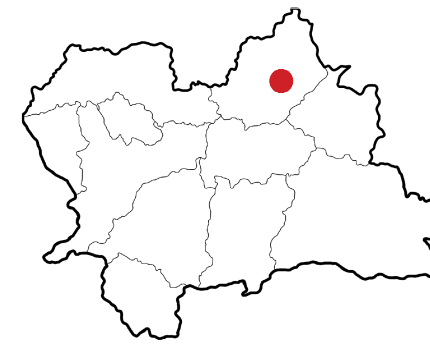
DENYS STOLIAR
ING. MICHAL KÁZIK
2025 / 2026



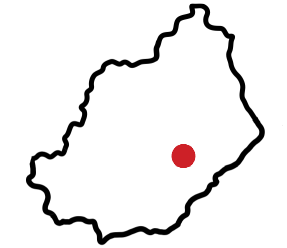
SLOVENSKO 1:3 000 000



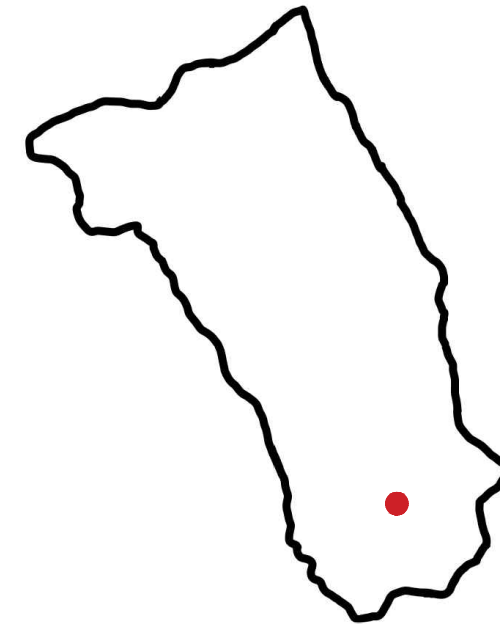
ŽILINSKÝ KRAJ
1:2 000 000



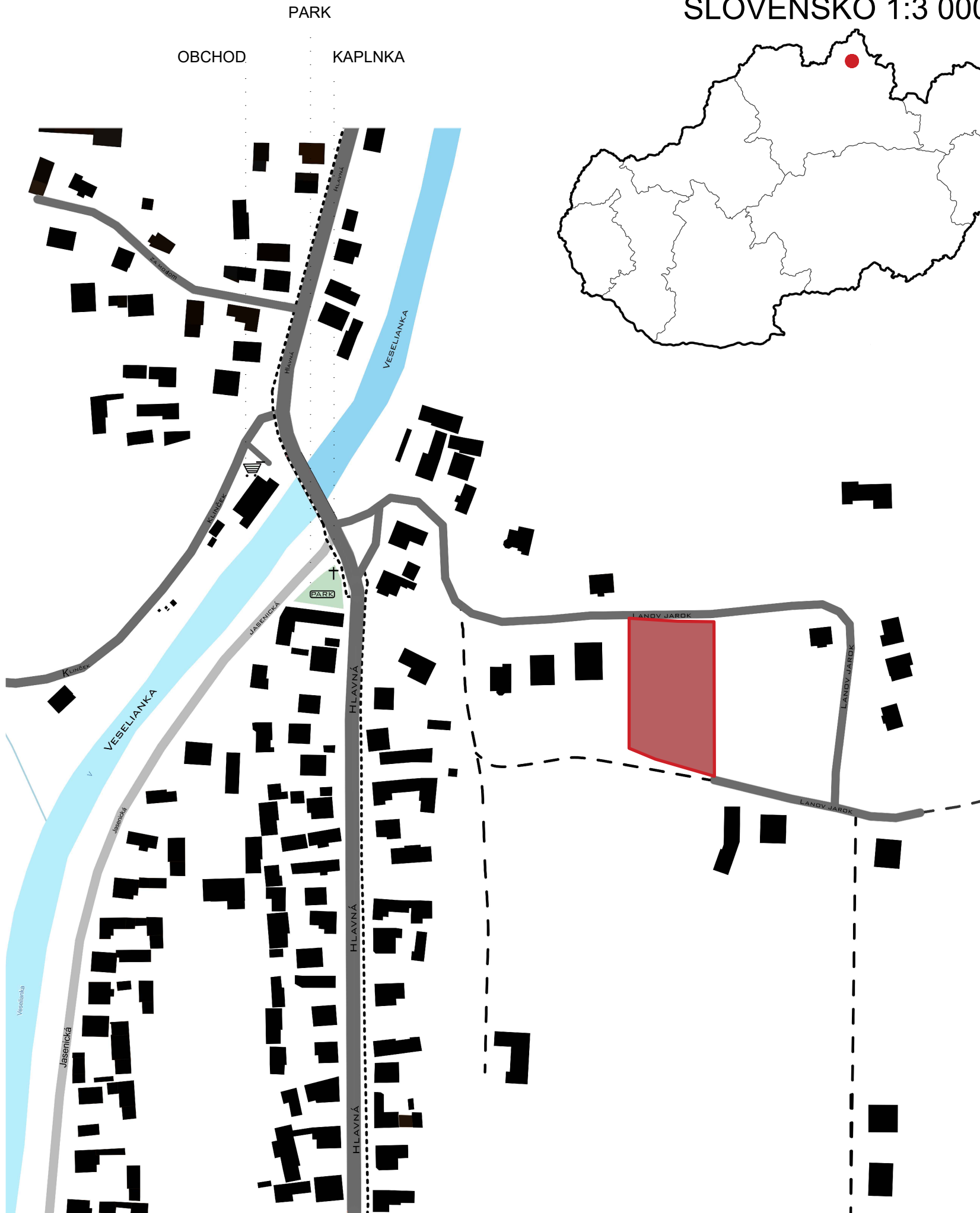
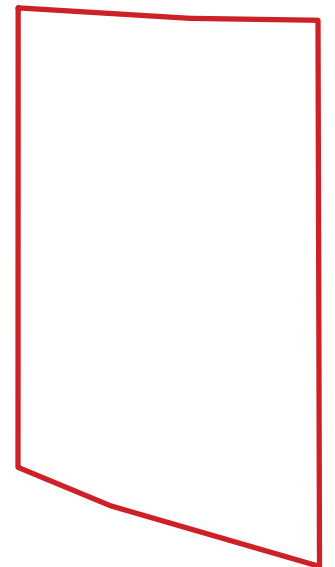
OKRES
NÁMESTOVO
1:1 000 000



OBEC ORAVSKÁ
JASENICA
1: 100 000



RIEŠENÝ
POZEMOK
1: 1 000



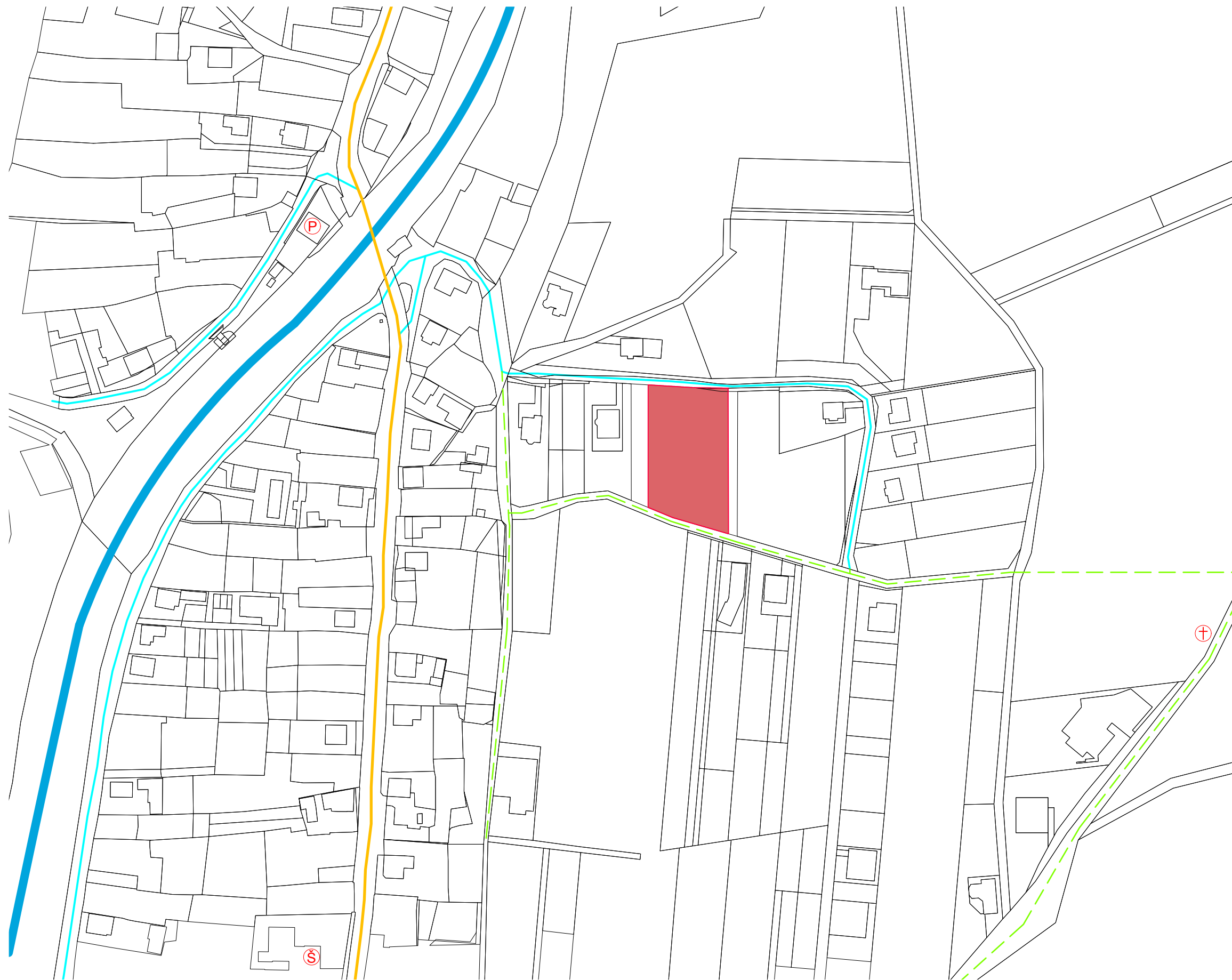
- NESPEVNENÉ KOMUNIKÁCIE
- - - - - CYKLOMAGISTRÁLA
- SPEVNENÉ KOMUNIKÁCIE
- PLOCHA RIEŠENEHO POZEMKU
- RIEKA VESELIANKA









- HRANICE RIEŠENEHO POZEMKU
- VYZNAČENÁ LOKALITA

B1-ATT1 ŠIRŠIE VZŤAHY 

KARCH
KATEDRA ARCHITEKTÚRY

PREDMET : ATELIÉROVÁ TVORBA 1
ŠTUDENT : DENYS STOLIAR
PEDAGÓG : ING. MICHAL KÁZIK
AKAD. ROK : 2025 / 2026



-  RIEŠENÉ ÚZEMIE
-  HLAVNÁ KOMUNIKÁCIA
-  VEDĽAJŠIE KOMUNIKÁCIE
-  NESPEVNENÉ KOMUNIKÁCIE
-  RIEKA VESELIANKA
-  OBCHOD S POTRAVINAMI
-  ZÁKLADNÁ ŠKOLA A MATERSKÁ ŠKOLA
-  KAPLNKA NA PUSTOM VRŠKU

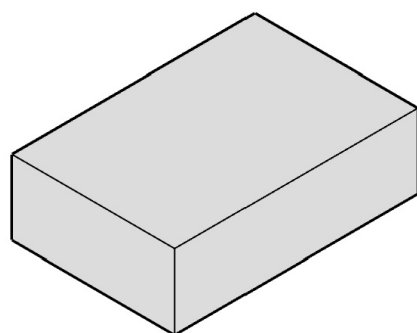
B1-ATT1 DOPRAVNÁ ANALÝZA 1:2000



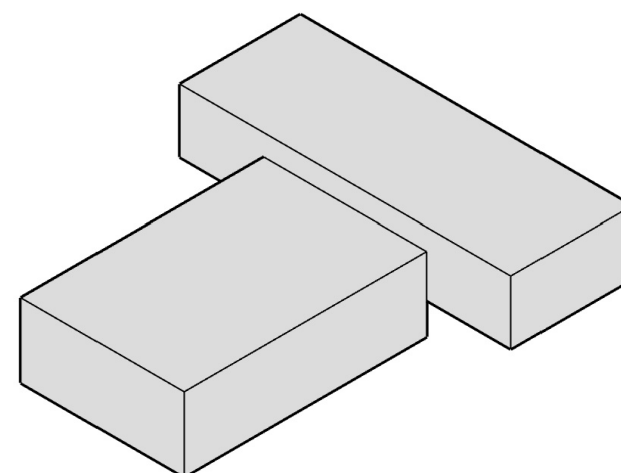
KARCH
KATEDRA ARCHITEKTÚRY

PREDMET : ATELIÉROVÁ TVORBA 1
ŠTUDENT : DENYS STOLIAR
PEDAGÓG : ING. MICHAL KÁZIK
AKAD. ROK : 2025 / 2026

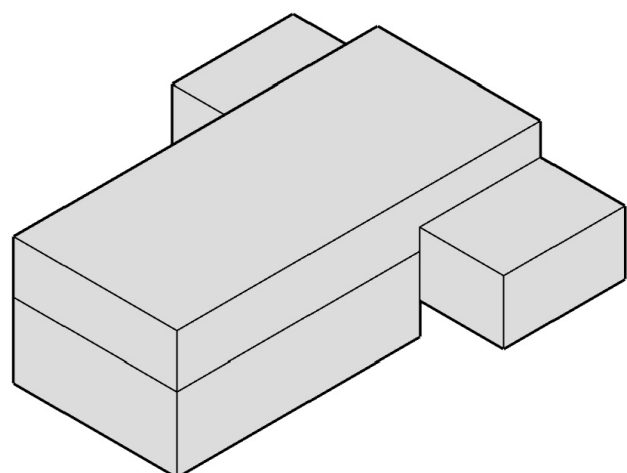
2 B-PSA



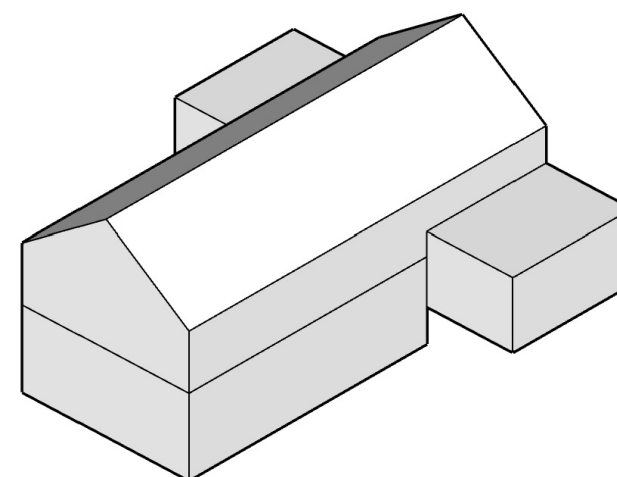
1. **ZÁKLADNÁ HMOTA** - JEDNODUCHÝ
OBDĚLNÍKOVÝ TVAR OSADENÝ V TERÉNE



2. **PRVÉ POSCHODIE**-VYTVÁRAME DRUHÝ,
JEDNODUCHÝ OBDĚLNÍKOVÝ TVAR, KTORÝ UŽ
JE UMIESTNENÝ NA TERÉNE



3. VYTVÁRAME **DRUHÉ POSCHODIE**, KTORÉ
BUDE UPLE PREKRÝVAŤ PODZEMNÉ
PODLAŽIE A ČASŤ PRVÉHO POSCHODIA.



4. VYTVÁRAME JEDNODUCHÚ **SEDLOVÚ STRECHU S
OBYTNÝM PODKROVÍM PRE DRUHÉ POSCHODIE** , ABY
SME ZVÄČŠILI PRIESTOR DRUHÉHO POSCHODIA
A ZVÄČŠILI PLOCHU DENNÉHO OSVETLENIA.

B1-ATT1 HMOTOVÝ KONCEPT

TENTO HMOTOVÝ KONCEPT DOMU POČÍTA S ORIENTÁCIOU POZEMKU NA SVETOVÉ STRANY, VYUŽITÍM SVAHU, KTORÝ SA NA DANOM POZEMKU NACHÁDZA, AKO
AJ S MAXIMÁLNYM PRESVETLENÍM OBYTNÝCH PRIESTOROV DENNÝM SVETLOM

KARCH
KATEDRA ARCHITEKTÚRY

PREDMET : ATELIÉROVÁ TVORBA 1
ŠTUDENT : DENYS STOLIAR
PEDAGÓG : ING. MICHAL KÁZIK
AKAD. ROK : 2025 / 2026

2 B-PSA



VÝPOČET SCHODISKA (VSTUP- 1PP)

NÁVRH POČTU STUPŇOV

KV: 1500 mm
 $n = 1500 / 170$
 $n = 9$

NÁVRH VÝŠKY STUPŇA

$h = 1500 / 9$
 $h = 167 \text{ mm}$

NÁVRH ŠÍRKY STUPŇA

$b = 630 - (2 \cdot 167)$
 $b = 296 \text{ mm} \approx 300 \text{ mm}$

VÝPOČET SKLONY RAMENA

$a = \arctan . (167 / 300)$
 $a = 29.1$

PODCHODNÁ VÝŠKA RAMENA

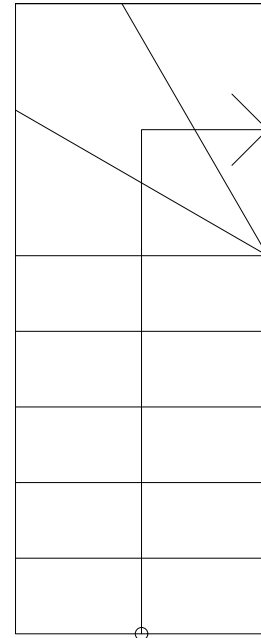
$H_p = 1500 + (750 / \cos 29.1^\circ)$
 $H_p = 2358 \text{ mm}$

PRIECHODNÁ VÝŠKA RAMENA

$H_{pr} = 750 + (1500 \cdot \cos 29,1^\circ)$
 $H_{pr} = 2061 \text{ mm}$

DĹŽKA RAMENA

$L = 300 \cdot 9$
 $L = 2700 \text{ mm}$



VÝPOČET SCHODISKA (1PP- 1NP)

NÁVRH POČTU STUPŇOV

KV: 1500 mm
 $n = 1500 / 170$
 $n = 9$

NÁVRH VÝŠKY STUPŇA

$h = 1500 / 9$
 $h = 167 \text{ mm}$

NÁVRH ŠÍRKY STUPŇA

$b = 630 - (2 \cdot 167)$
 $b = 296 \text{ mm} \approx 300 \text{ mm}$

VÝPOČET SKLONY RAMENA

$a = \arctan . (167 / 300)$
 $a = 29.1$

PODCHODNÁ VÝŠKA RAMENA

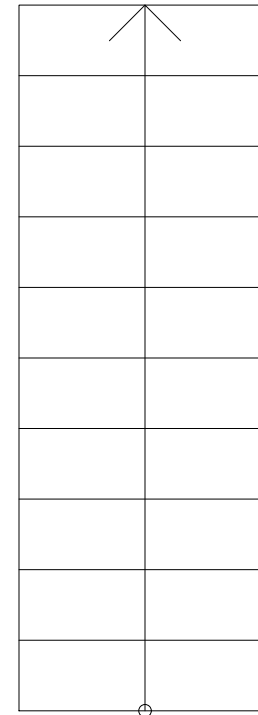
$H_p = 1500 + (750 / \cos 29.1^\circ)$
 $H_p = 2358 \text{ mm}$

PRIECHODNÁ VÝŠKA RAMENA

$H_{pr} = 750 + (1500 \cdot \cos 29,1^\circ)$
 $H_{pr} = 2061 \text{ mm}$

DĹŽKA RAMENA

$L = 300 \cdot 9$
 $L = 2700 \text{ mm}$



VÝPOČET SCHODISKA (1NP- 1.5NP)

NÁVRH POČTU STUPŇOV

KV: 1935 mm
 $n = 1935 / 170$
 $n = 11$

NÁVRH VÝŠKY STUPŇA

$h = 1935 / 11$
 $h = 176 \text{ mm}$

NÁVRH ŠÍRKY STUPŇA

$b = 630 - (2 \cdot 176)$
 $b = 278 \text{ mm} \approx 280 \text{ mm}$

VÝPOČET SKLONY RAMENA

$a = \arctan . (176 / 280)$
 $a = 32.15^\circ$

PODCHODNÁ VÝŠKA RAMENA

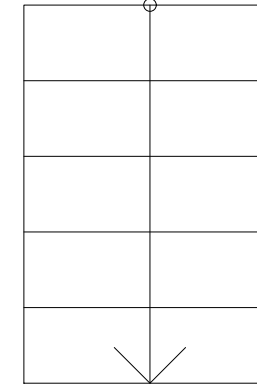
$H_p = 1500 + (750 / \cos 32.15^\circ)$
 $H_p = 2386 \text{ mm}$

PRIECHODNÁ VÝŠKA RAMENA

$H_{pr} = 750 + (1500 \cdot \cos 32,15^\circ)$
 $H_{pr} = 2020 \text{ mm}$

DĹŽKA RAMENA

$L = 280 \cdot 11$
 $L = 3080 \text{ mm}$



VÝPOČET SCHODISKA (1.5NP- 2NP)

NÁVRH POČTU STUPŇOV

KV: 1000 mm
 $n = 1000 / 170$
 $n = 6$

NÁVRH VÝŠKY STUPŇA

$h = 1000 / 6$
 $h = 167 \text{ mm}$

NÁVRH ŠÍRKY STUPŇA

$b = 630 - (2 \cdot 167)$
 $b = 296 \text{ mm} \approx 300 \text{ mm}$

VÝPOČET SKLONY RAMENA

$a = \arctan . (167 / 300)$
 $a = 29.1^\circ$

PODCHODNÁ VÝŠKA RAMENA

$H_p = 1500 + (750 / \cos 29.1^\circ)$
 $H_p = 2358 \text{ mm}$

PRIECHODNÁ VÝŠKA RAMENA

$H_{pr} = 750 + (1500 \cdot \cos 29,1^\circ)$
 $H_{pr} = 2061 \text{ mm}$

DĹŽKA RAMENA

$L = 300 \cdot 9$
 $L = 2700 \text{ mm}$

B1-ATT1

SCHODY

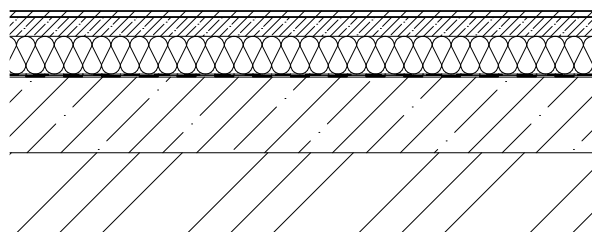
KARCH
 KATEDRA ARCHITEKTÚRY

PREDMET : ATELIÉROVÁ TVORBA 1
 ŠTUDENT : DENYS STOLIAR
 PEDAGÓG : ING. MICHAL KÁZIK
 AKAD. ROK : 2025 / 2026

2 B-PSA

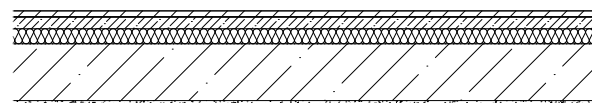
PODLAHA NA TERÉNE

-DREVENÉ PARKETY	22 MM
-LEPIDLO NA DREVENÉ PARKETY	5 MM
-PENETRAČNÝ NÁTER	
-CEMENTOVÝ POTER	50 MM
-POLYETYLÉNOVÁ SEPARAČNÁ FÓLIA	0,2 MM
-TEPELNA IZOLÁCIA EPS,	100 MM
-HYDROIZOLAČNÝ ASFALTOVÝ PÁS 2 VRSTVY	8 MM
-ASFALTOVÝ PENETRAČNÝ NÁTER, 2 VRSTVY	
-PROSTY BETON TRIEDY C25/30,	200 MM
-SÚDRŽNÁ NASYPANÁ ZEMINA	



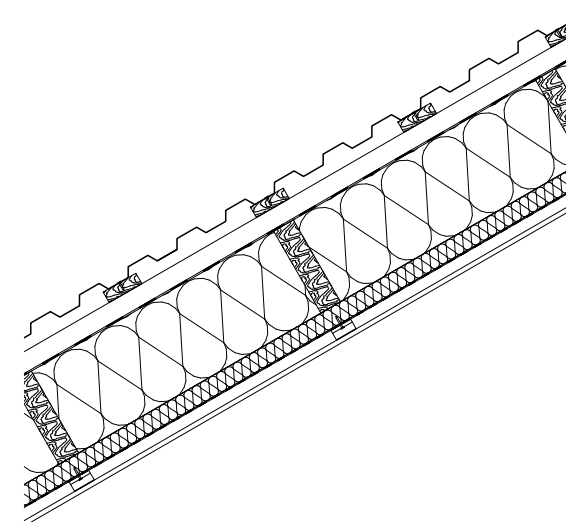
PODLAHA NA PODLAHA/STROPE

-DUBOVÉ PARKETY	22 MM
-PODLOŽKA IZOPANEL DREVOVLÁKNITÁ	8 MM
-CEMENTOVÝ POTER	50MM
-POLYETYLÉNOVÁ SEPARAČNÁ FÓLIA	0,2 MM
-MINERÁLNA IZOLÁCIA	40 MM
-ŽELEZOBETÓNOVÁ DOSKA	150MM
-BIELA VÁPENNOCEMENTOVÁ OMIETKA	10MM



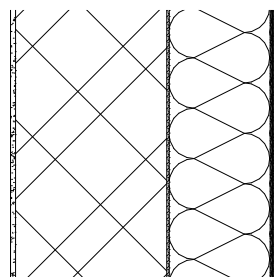
STRECHA

-STREŠNÁ KRYTINA NA LATÁCH	25MM
-LATY 100x32mm	32MM
-KONTRALATY 50x50mm	50MM
-POISTNÁ HYDROIZOLÁCIA	4MM
-KROKVVY 60x250mm	
-VRSTVA TEPELNEJ IZOLÁCIE MEDZI KROKVAMI (KAMENNA VLNA)	250MM
-VRSTVA TEPELNEJ IZOLÁCIE MEDZI POMOČNÝM ROŠTOM	50MM
-PAROZÁBRANOVÁ FÓLIA HOMESAL LDS	0,2MM
-ZÁVESY A SDK PROFILY+VZDUCHOVA VRSTVA	30MM
-SADROKARTÓNOVÉ DOSKY	12,5MM



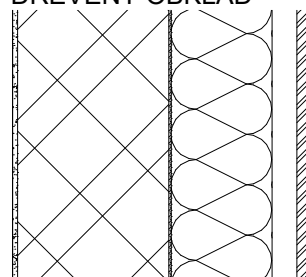
OBVODOVÁ STENA

-VÁPENNÁ OMIETKA	10 MM
-MURIVO Z KERAMICKÝCH TVÁRNIC - R 1,97 m2.K/W	300 MM
-LEPIACA MALTA	5 MM
-TI Z KAMENNEJ VLNY - R 5,88 m2.K/W	200 MM
-MALTA VÝSTUŽNEJ VRSTVY	5 MM
-AKRYLÁTOVÁ OMIETKA	5 MM



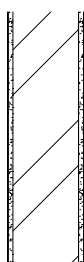
OBVODOVÁ STENA

-VÁPENNÁ OMIETKA	10 MM
-MURIVO Z KERAMICKÝCH TVÁRNIC - R 1,97 m2.K/W	300 MM
-LEPIACA MALTA	5 MM
-TI Z KAMENNEJ VLNY - R 5,88 m2.K/W	140 MM
DIFÚZNA FÓLIA	0,1 MM
-VZDUCHOVÁ MEDZERA	50 MM
-DREVENÝ OBKLAD	20MM



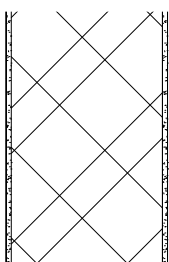
VNÚTORNÉ NENOSNÉ STENY

-VÁPENNÁ OMIETKA	10 MM
-MURIVO Z KERAMICKÝCH TVÁRNIC	140 MM
-VÁPENNÁ OMIETKA	10 MM



VNÚTORNÉ NOSNÉ STENY

-VÁPENNÁ OMIETKA	10 MM
-MURIVO Z KERAMICKÝCH TVÁRNIC	130 MM
-VÁPENNÁ OMIETKA	10 MM



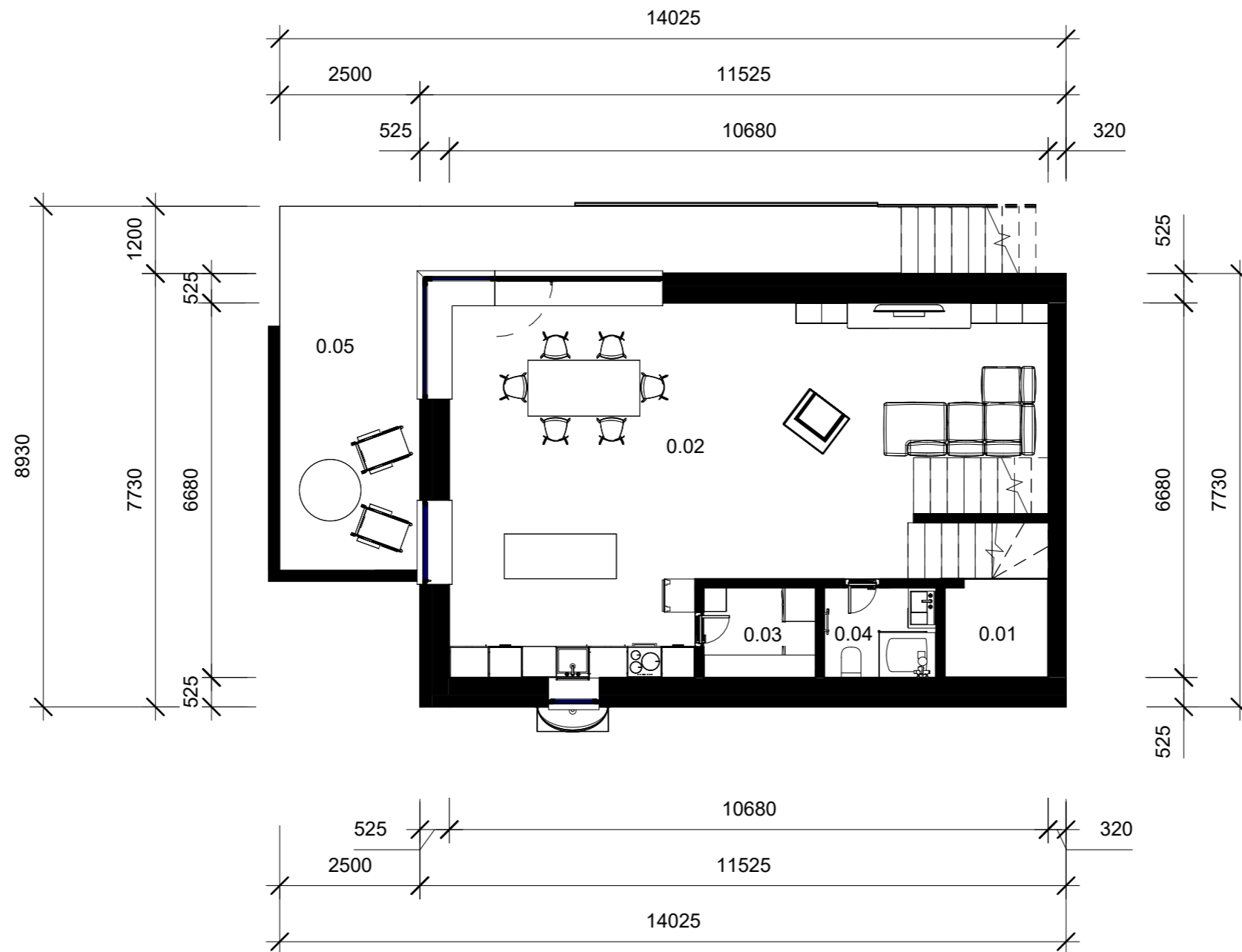
B1-ATT1

SKLADBA

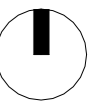
KARCH
KATEDRA ARCHITEKTÚRY

PREDMET : ATELIÉROVÁ TVORBA 1
ŠTUDENT : DENYS STOLIAR
PEDAGÓG : ING. MICHAL KÁZIK
AKAD. ROK : 2025 / 2026

2 B-PSA



- 0.01 Zadverie
- 0.02 Obývacia izba+Kuchyňa+Jedáleň
- 0.03 Komora
- 0.04 WC
- 0.05 Terasa



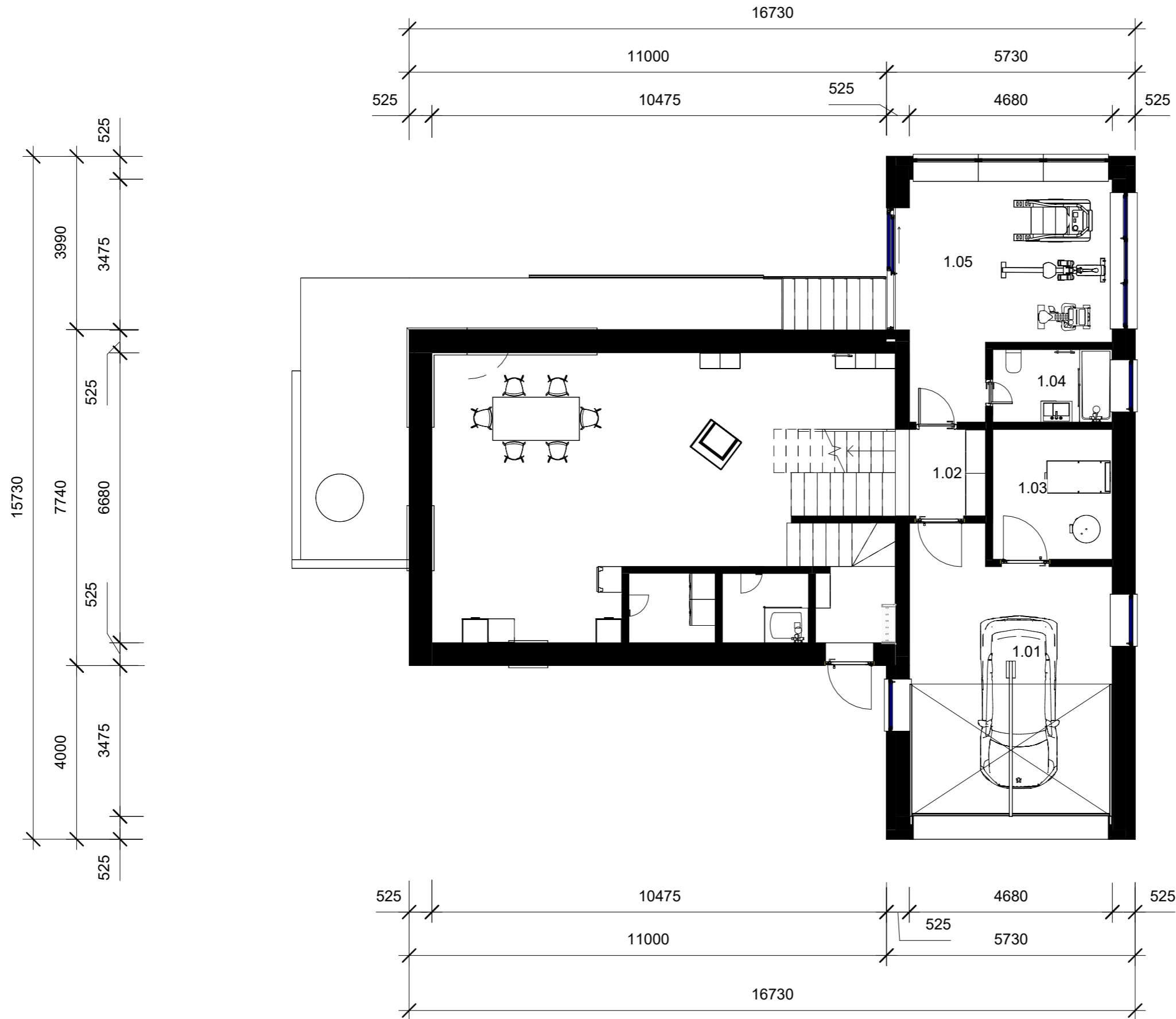
B1-ATT 1PP 1:100

STU
S v F

KARCH
KATEDRA ARCHITÚRY

PREDMET : ATELIÉROVA TVORBA 1
 ŠTUDENT : Denys Stoliar
 PEDAGÓG : Ing. Michal Kázik
 AKAD ROK : 2025/2026

2B-PSA



- 1.01 Garáž
- 1.02 Chodba
- 1.03 Kotolňa
- 1.04 Kupelňa
- 1.05 Posilňovňa

B1-ATT 1NP 1:100



KARCH
KATEDRA ARCHITÚRY

PREDMET : ATELIÉROVA TVORBA 1
 ŠTUDENT : Denys Stoliar
 PEDAGÓG : Ing. Michal Kázik
 AKAD ROK : 2025/2026

2B-PSA



- 2.01 Chodba
- 2.02 Spálňa rodičov
- 2.03 Šatník
- 2.04 Pracovna
- 2.05 Kúpeľňa rodičov
- 2.06 Herňa
- 2.07 Detská izba 1
- 2.08 Detská izba 2
- 2.09 Terasa

B1-ATT

2NP

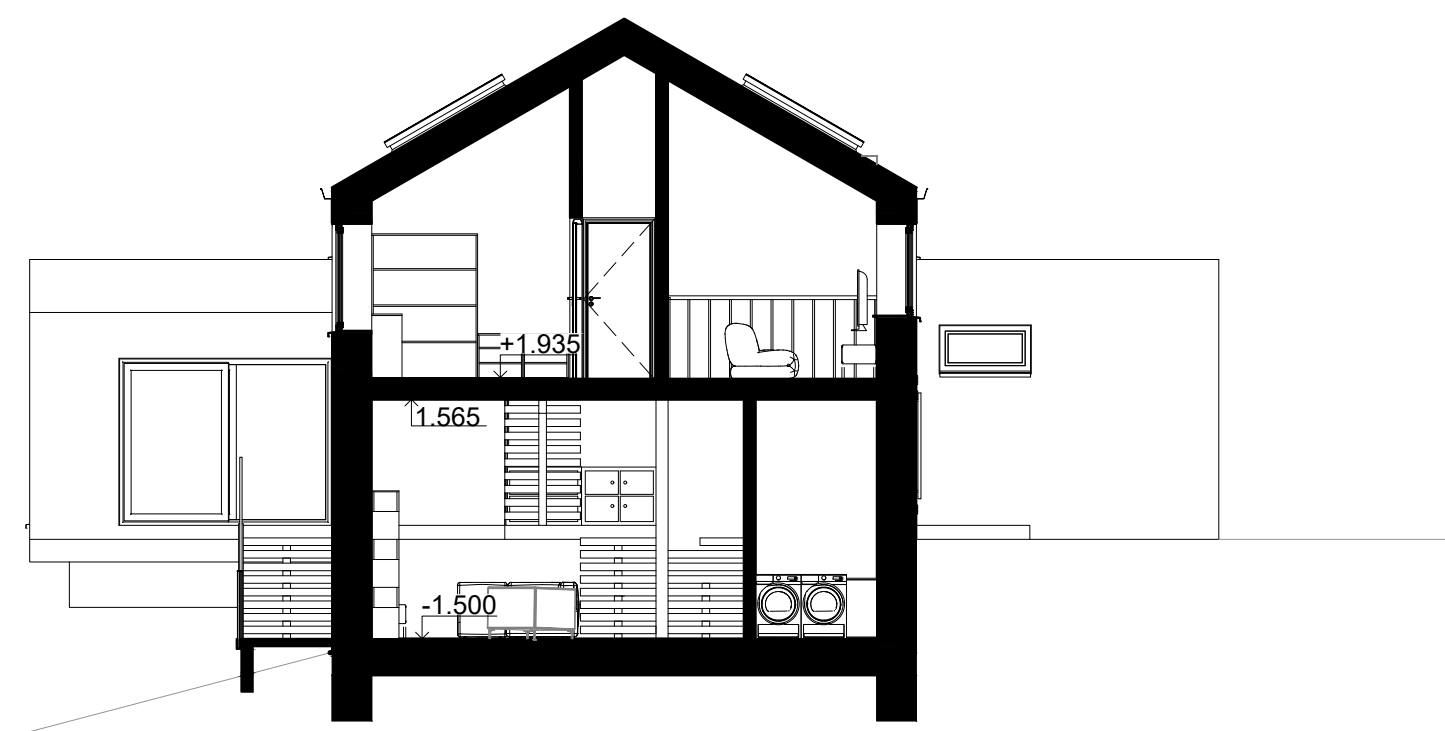
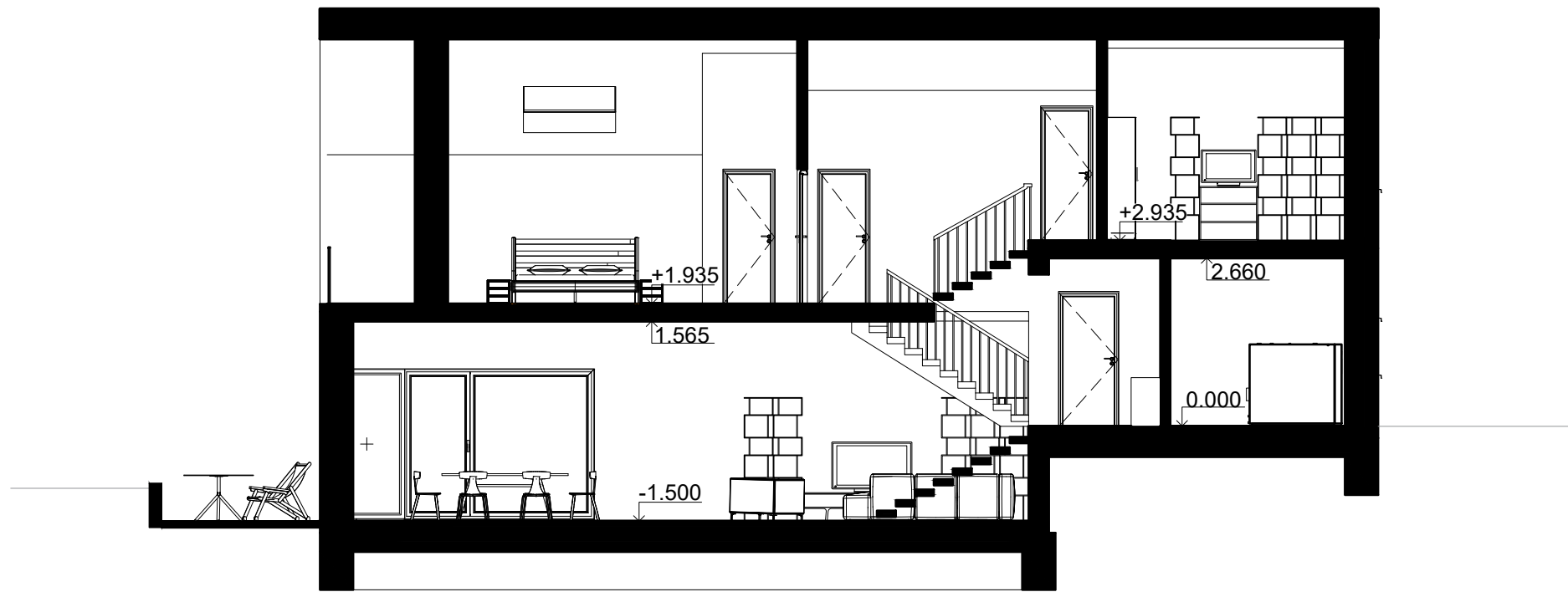
1:100

STU
SvF

KARCH
KATEDRA ARCHITÚRY

PREDMET : ATELIÉROVA TVORBA 1
 ŠTUDENT : Denys Stoliar
 PEDAGÓG : Ing. Michal Kázik
 AKAD ROK : 2025/2026

2B-PSA

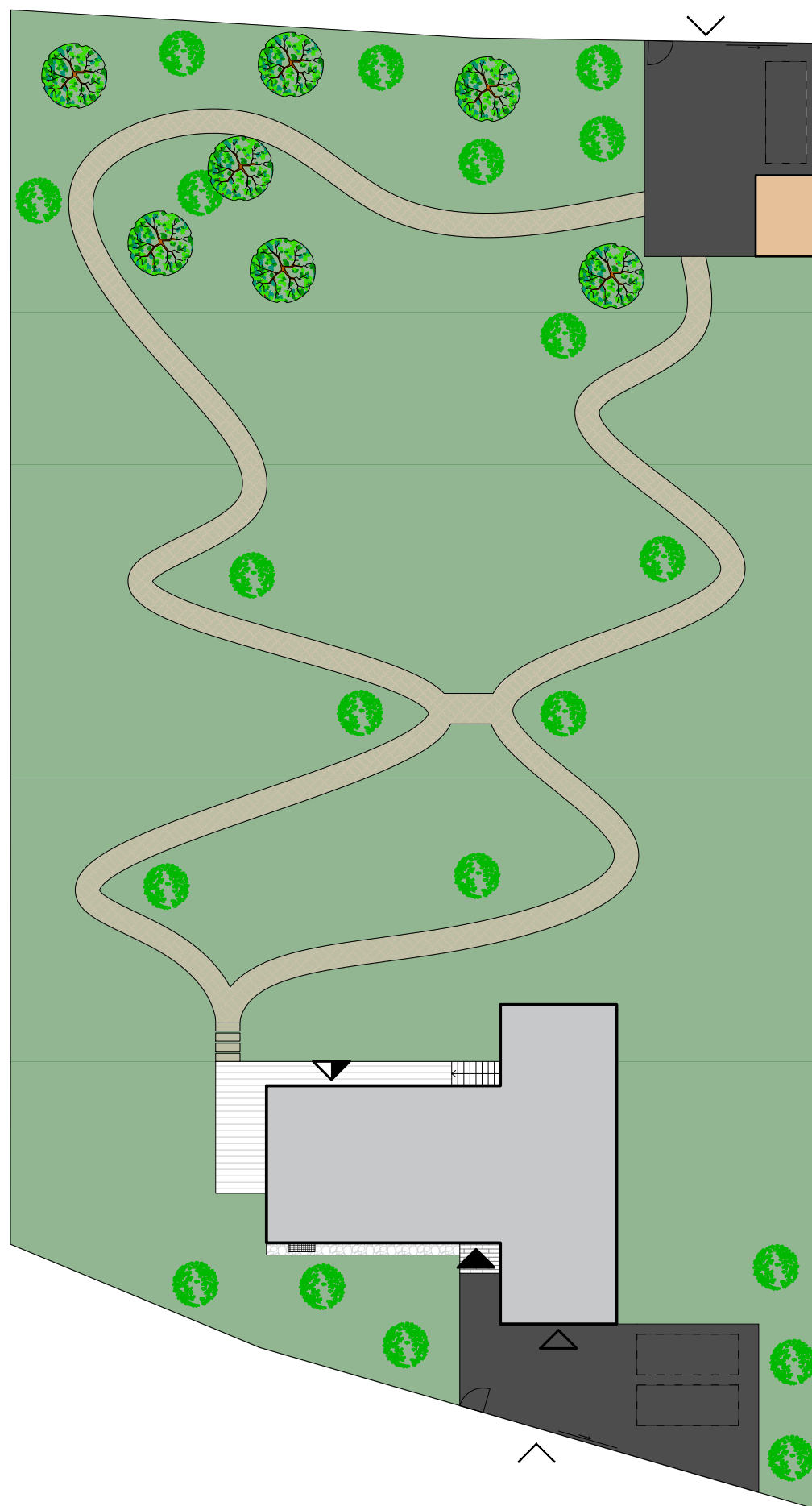


B1-ATT1 REZY 1:100

KARCH
KATEDRA ARCHITEKTÚRY

PREDMET : ATELIÉROVÁ TVORBA 1
 ŠTUDENT : DENYS STOLIAR
 PEDAGÓG : ING. MICHAL KÁZIK
 AKAD. ROK : 2025 / 2026

2 B-PSA



LEGENDA

- ∨ vstup (vjazd) na pozemok
- ▽ vstup (vjazd) do garáže
- ▼ hlavný vstup do objektu
- ▲ vedľajší vstup do objektu
- ▭ navrhovaný rodinný dom
- asfalt
- ▭ parkovacie stojisko
- trávnatá plocha
- ▨ spevnená plocha (dlažba)
- ▨ spevnená plocha (dlažba)
- ▨ spevnená plocha (drevo)



B1-ATT1 ARCHITEKTONICKÁ SITUÁCIA 1:300

KARCH
KATEDRA ARCHITEKTÚRY

PREDMET : ATELIÉROVÁ TVORBA 1
 ŠTUDENT : DENYS STOLIAR
 PEDAGÓG : ING. MICHAL KÁZIK
 AKAD. ROK : 2025 / 2026

2 B-PSA



B1-ATT1 VIZUALIZÁCIA DOMU

KARCH
KATEDRA ARCHITEKTÚRY

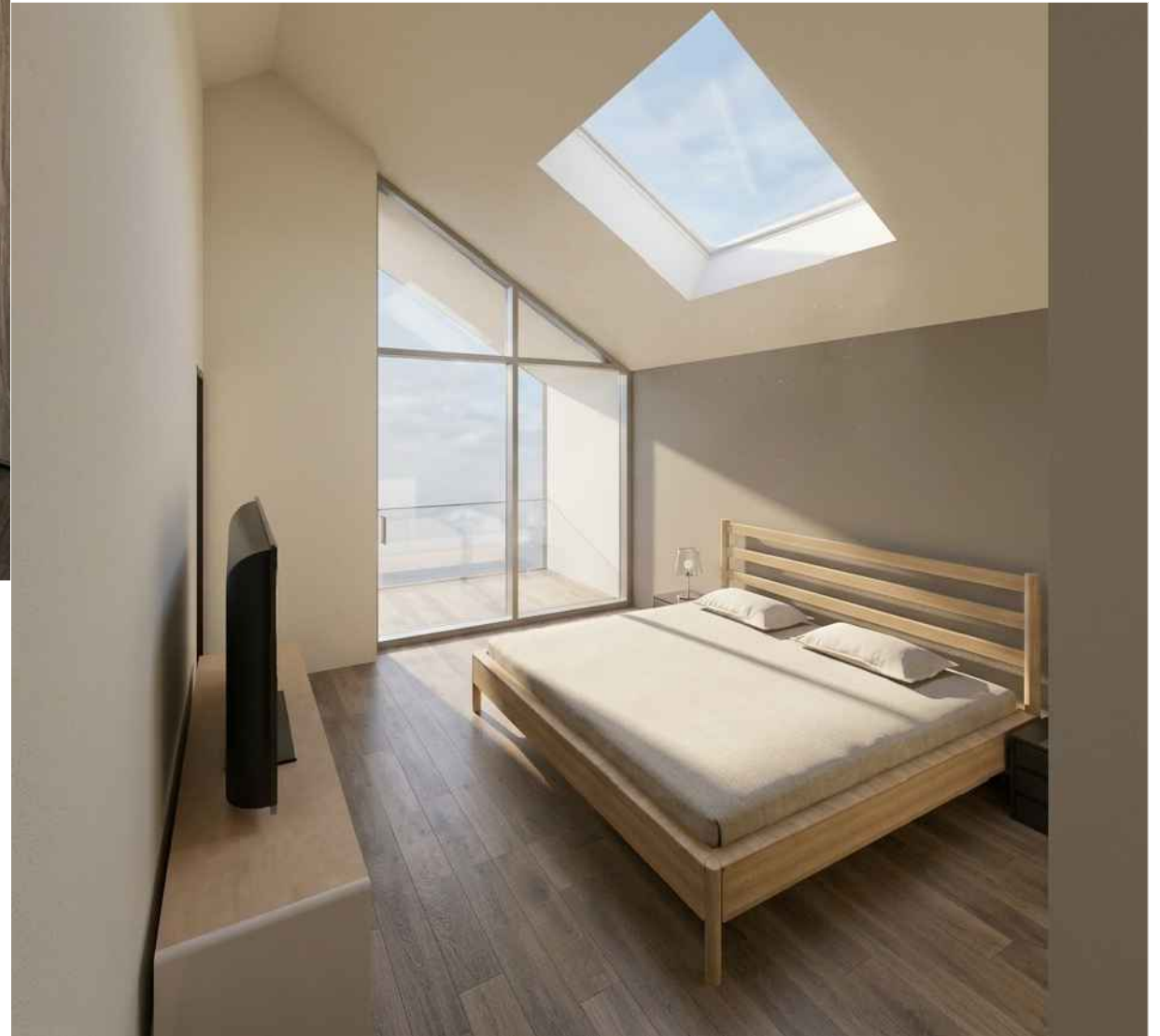
PREDMET : ATELIÉROVÁ TVORBA 1
ŠTUDENT : DENYS STOLIAR
PEDAGÓG : ING. MICHAL KÁZIK
AKAD. ROK : 2025 / 2026

2 B-PSA



B1-ATT1 VIZUALIZÁCIA DOMU

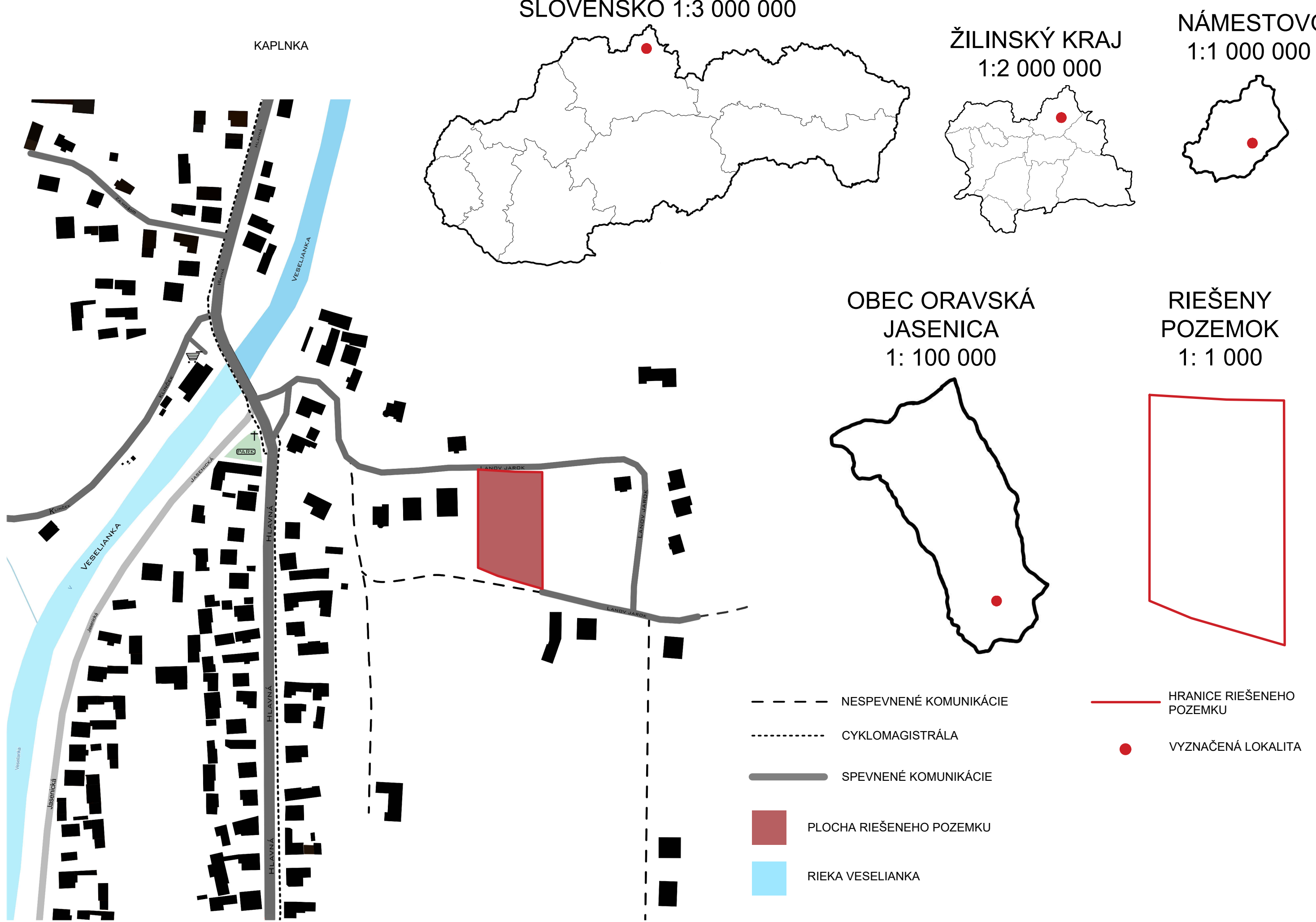
KARCH
KATEDRA ARCHITEKTÚRY



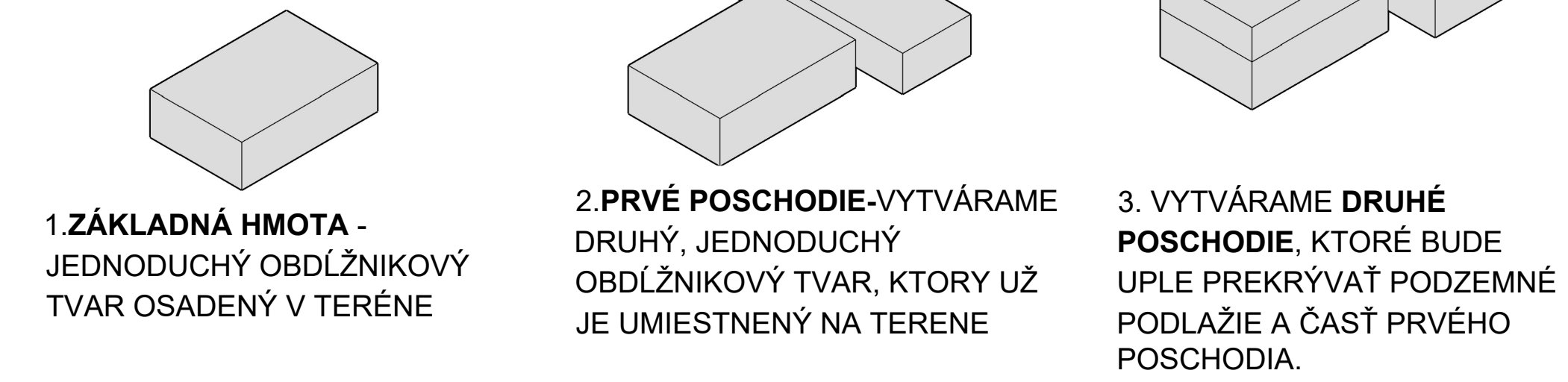
B1-ATT1 INTERIÉROVÁ VIZUALIZÁCIA

RODINNÝ DOM ORAVSKÁ JASENICA

ŠIRŠIE VZŤAHY



HMOTOVÝ KONCEPT



KONCEPCIA PROJEKTU

NAVROVANÝ RODINNÝ DOM SA NACHÁDZA V OBCI ORAVSKÁ JASENICA NA SLOVENSKU. VZHĽADOM NA MIESTNY CHARAKTER ZÁSTAVBY JE NAVRHNUTÁ SEDLOVÁ STRECHA S OBYTNÝM PODKROVÍM A STREŠNÝMI OKNAMI, ČO PRIRODZENE ZAPADÁ DO OKOLITEJ ARCHITEKTÚRY.

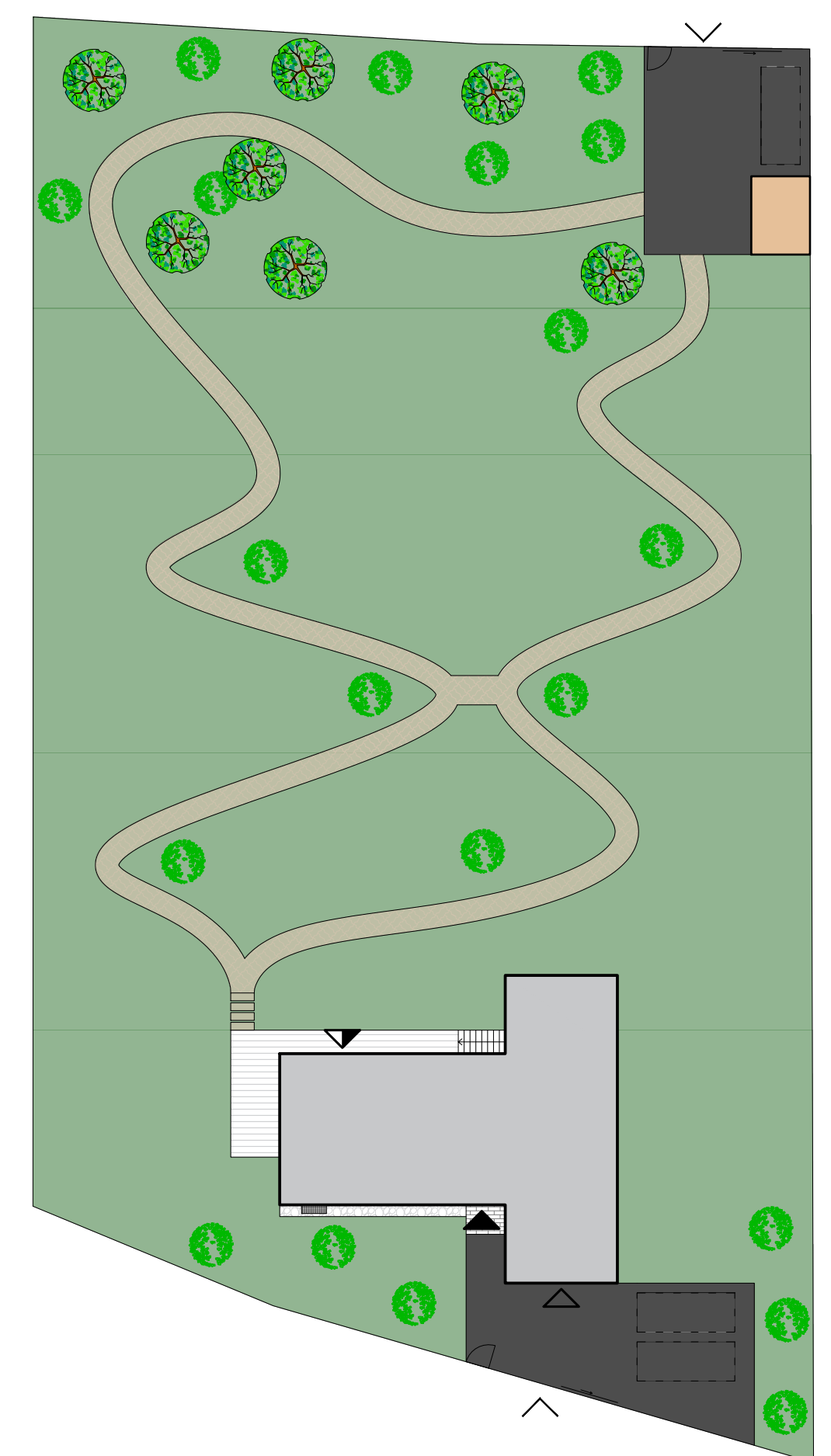
POZEMOK JE PRÍSTUPNÝ ZO SEVERU AJ JUHU A JE VÝRAZNE SVAHOVITÝ. NÁVRH PRETO KOMBINUJE PRINCÍPY „RAUMLIAN“ A „BERGHAUS“, ČO UMOŽŇUJE EFEKTÍVNE VYUŽITIE TERÉNU A KVALITNÉ PRESVETLENIE INTERIÉRU.

HLAVNÝ VJAZD A GARÁŽ SÚ SITUOVANÉ V JUŽNEJ, VYŠŠIE POLOŽENEJ ČASTI POZEMKU, KDE SA NACHÁDZA AJ HLAVNÝ VSTUP A PARKOVANIE. V SEVERNEJ ČASTI JE VEDLAJŠÍ PRÍSTUP S ĎALŠÍM PARKOVANÍM A ODDYCHOVÝM ALTÁNKOM.

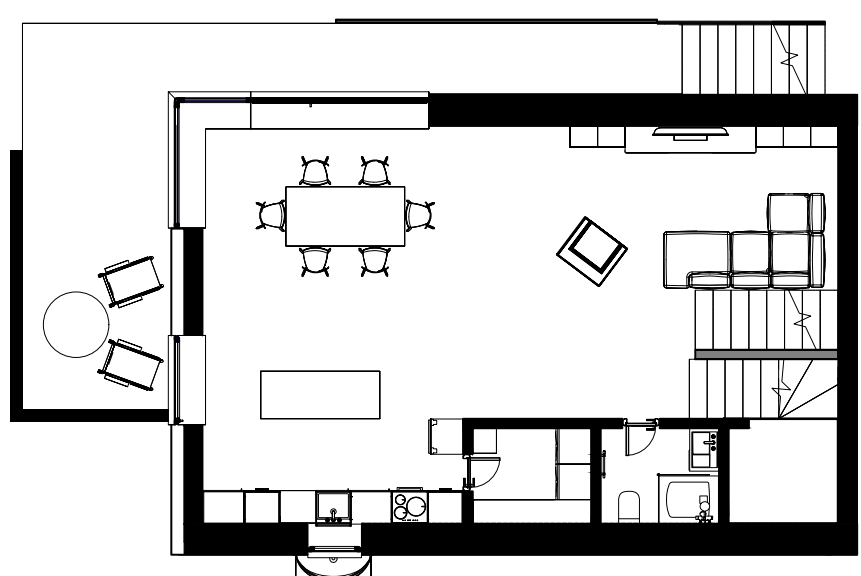
DOM JE ROZDELENÝ DO ŠTYROCH ÚROVNÍ. NA NAJNIŽŠEJ ÚROVNI SA NACHÁDZA DENNÁ ZÓNA S OBYVACOU IZBOU, JEDÁLŇOU A KUCHYŇOU. DRUHÁ ÚROVŇ SLUŽI AKO KOMUNIKAČNÉ A TECHNICKÉ PODLAŽIE S GARÁŽOU, KOTOLŇOU, TELOCVIČŇOU A KÚPEĽŇOU.

HORNÉ DVE ÚROVNE TVORIA SÚKROMNÚ ČASŤ DOMU. TRETIA ÚROVŇ OBSAHUJE RODIČOVSKÚ ZÓNU, DETSKÚ HERŇU A HYGIENICKÉ ZÁZEMIE, ŠTVRTÁ ÚROVŇ JE URČENÁ PRE DETSKÉ IZBY.

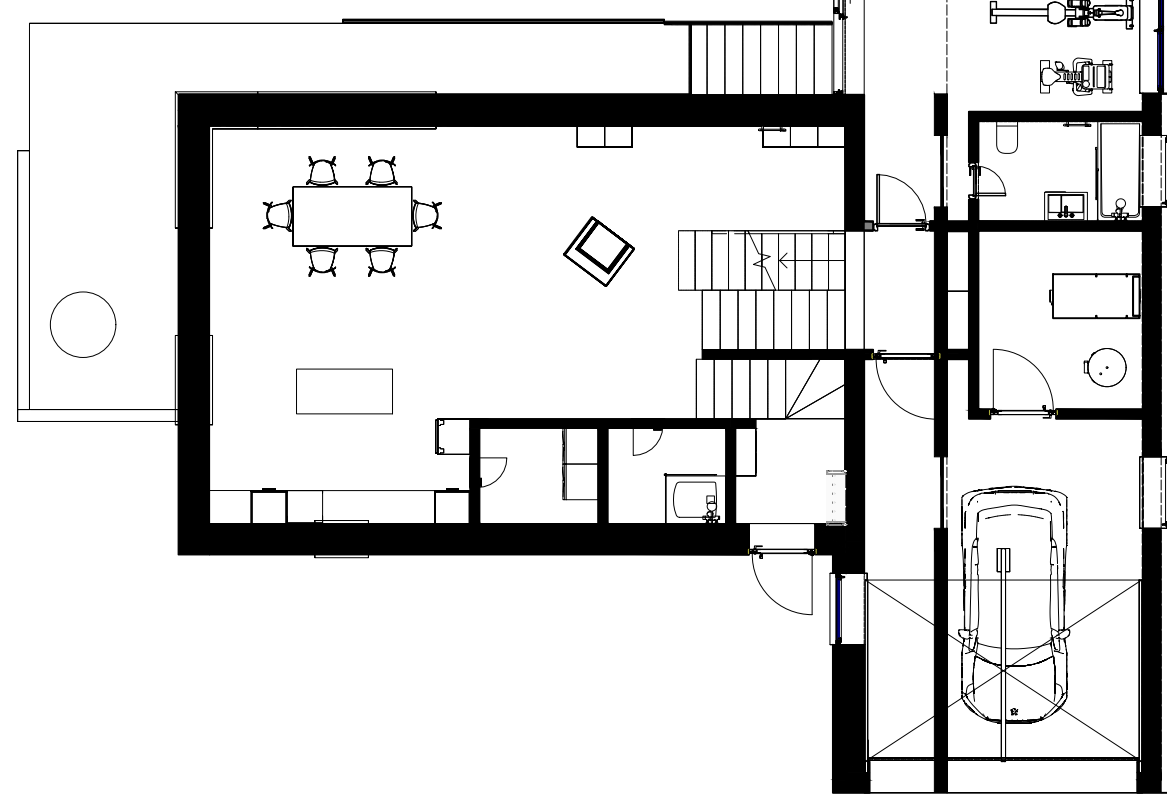
ARCHITEKTONICKÁ SITUÁCIA



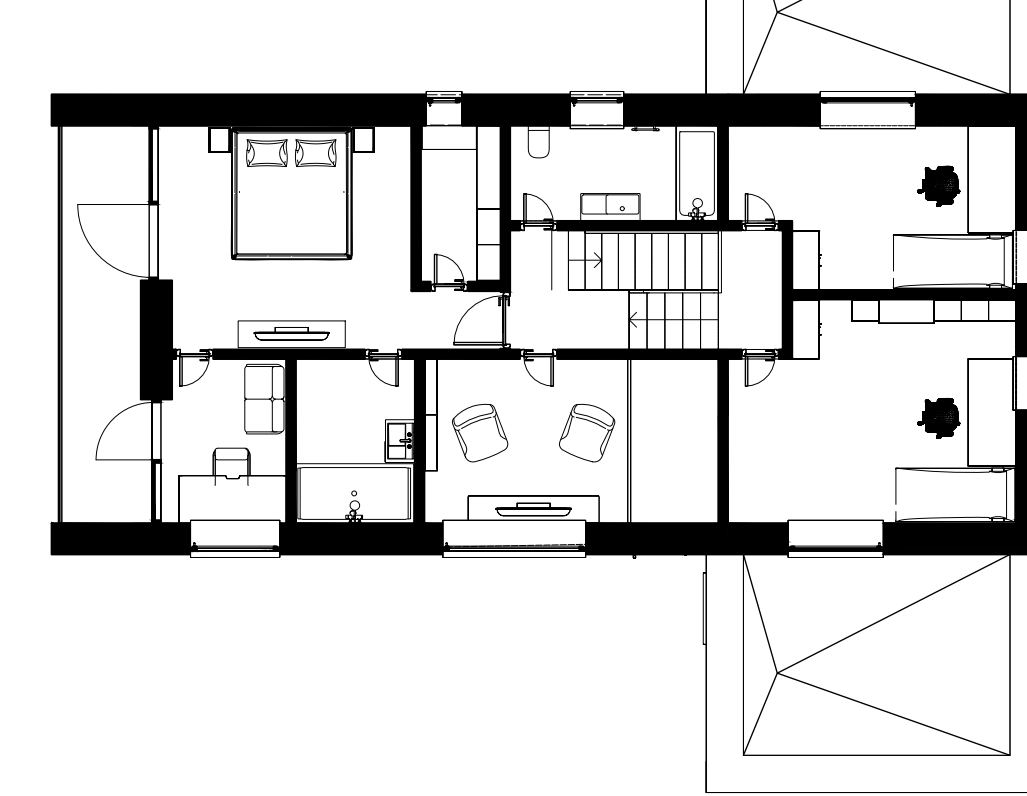
1PP



1NP



2NP



REZ 1



REZ 2

