

RECONSTRUCTION OF THE TRAIN STATION IN ZADNÍ TŘEBAŇ

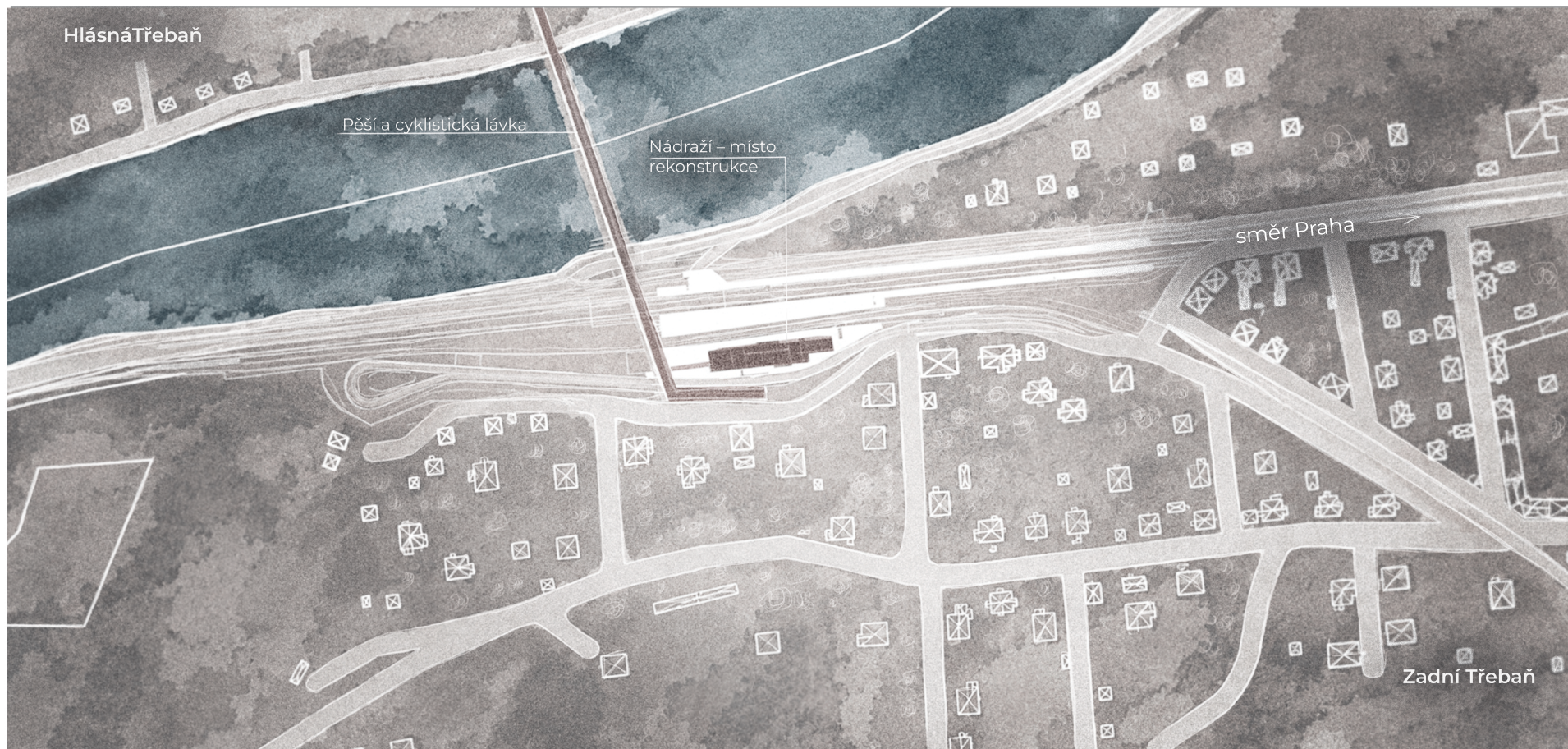
author of the project

lakimov
Miroslav



AT02

Ateliér architektonické tvorby 2
LS 2025/2026

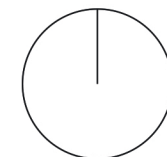


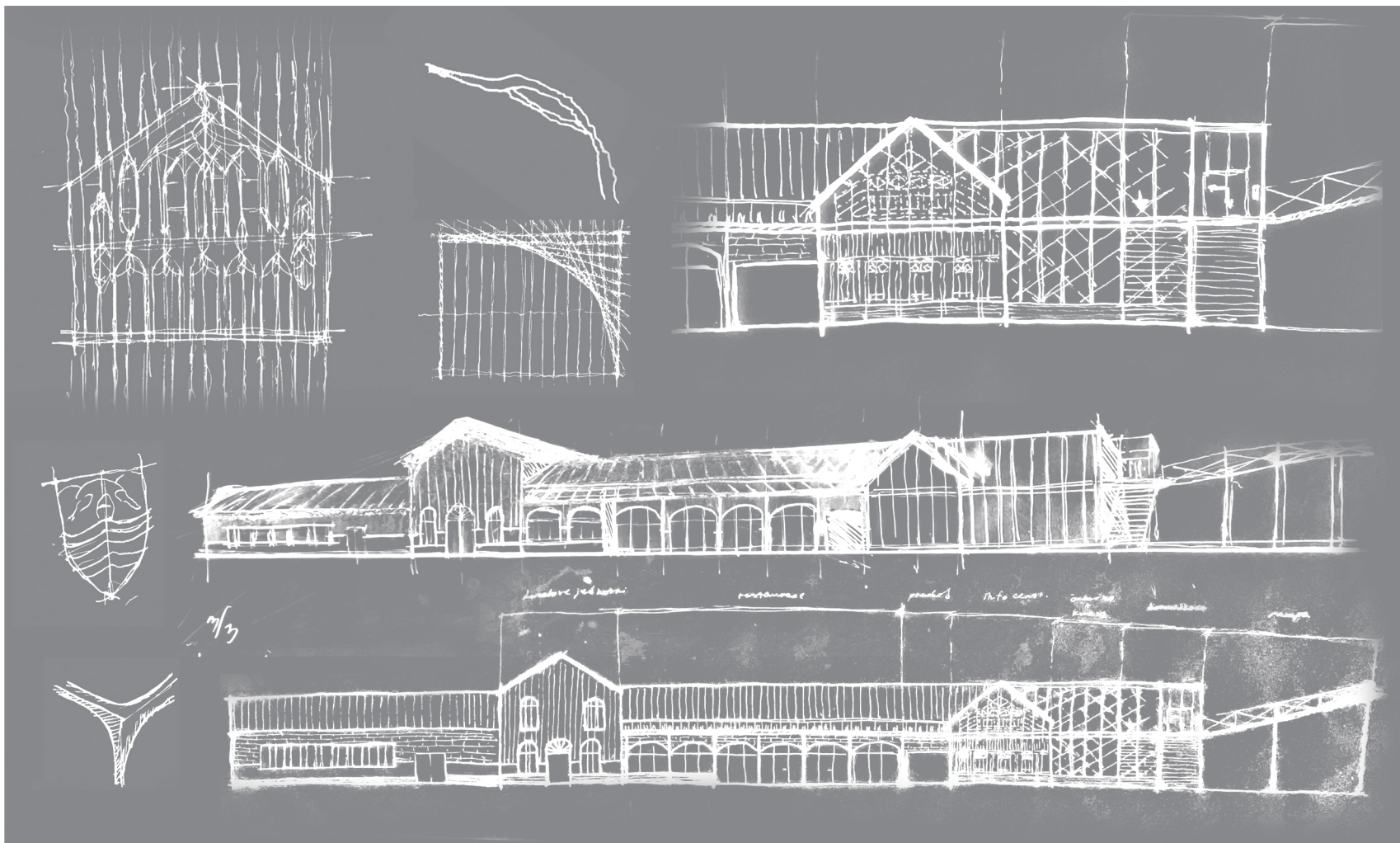
Nová cyklistická trasa zajišťuje přímé napojení na hlavní nádraží ze všech směrů, včetně protějšího břehu, okolních komunikací a pěších tras. Lokalita je v přírodním prostředí, které podporuje delší pobyt v restauraci a coworkingu. Objekt funguje jako tranzitní bod pro projíždějící cyklisty a návštěvníky. Nádraží tak představuje hlavní dopravní uzel území s přímým napojením na Prahu.

Hlavní ideou návrhu je vytvoření přímého a komfortního přístupu k železniční stanici v Zadní Třebani, který eliminuje nutnost obcházet náročný terén a kopce. Nové řešení zjednodušuje pohyb v území a propojuje stanici s novými funkcemi objektu.

SITUACE

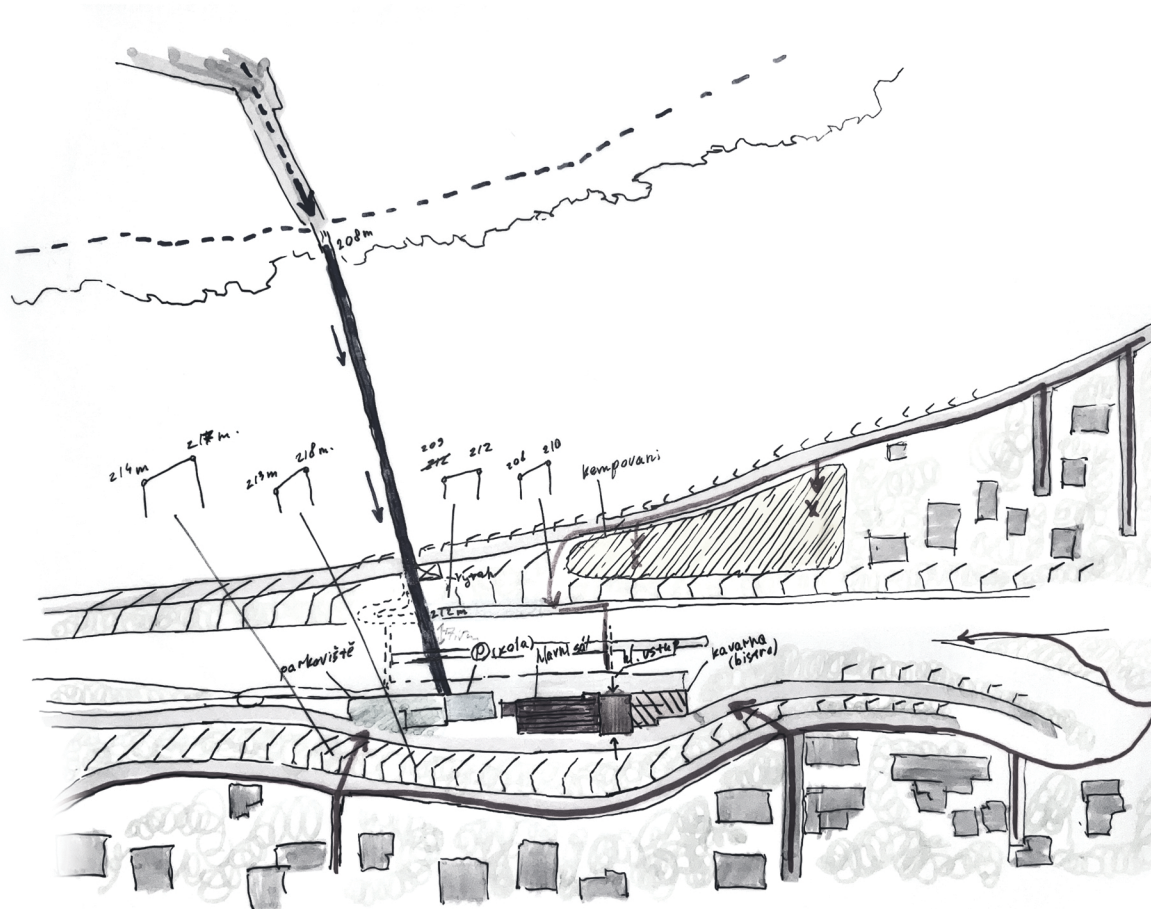
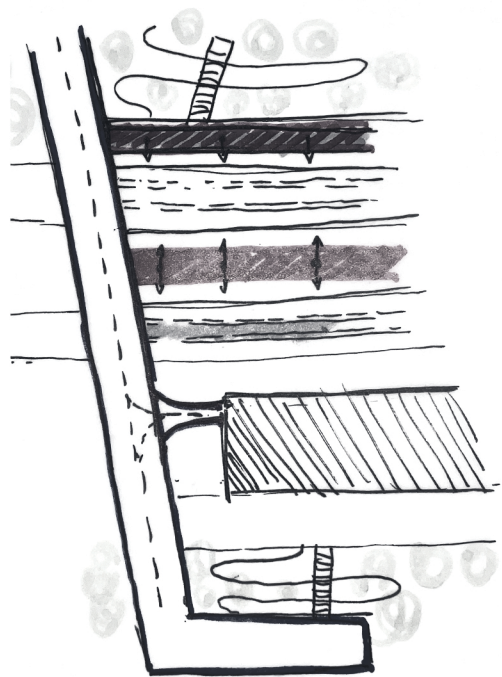
měřítko 1:1000





KONCEPT

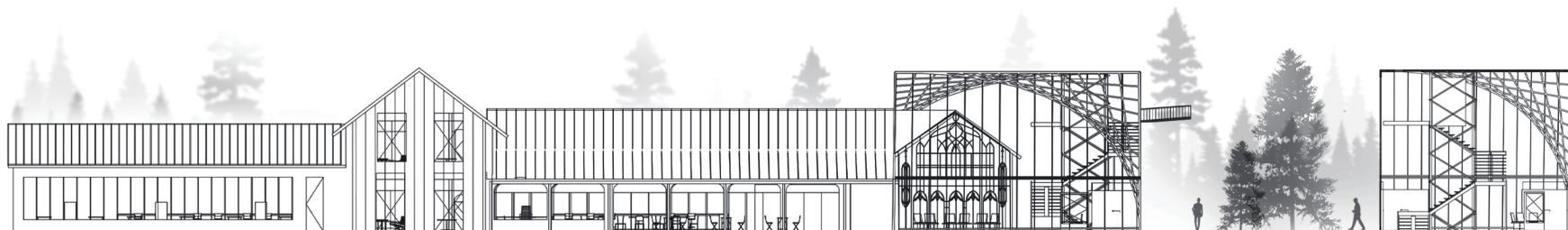
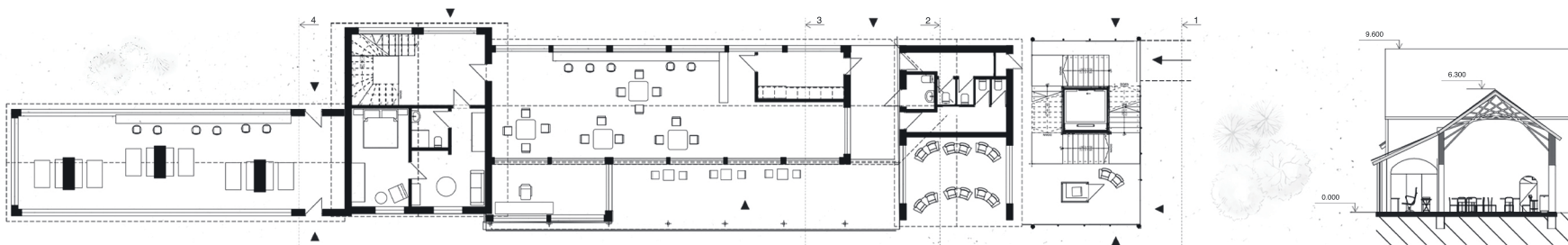
Architektonický koncept vychází z historické identity Zadní Třebaně, neogotiky hradu Karlštejn a motivu řeky Berounky, jejíž linie se promítají do parametrických struktur objektu. Hlavní ideou je kontrast historické paměti a současné architektury, kde je tradiční archetyp vložen do transparentního technologického obalu. Vertikální rytmus a štíhlé proporce odkazují na neogotiku, zatímco ocelové a industriální prvky reflektují období industrializace a význam železnice jako společenského fenoménu. Výsledkem je prostor spojující historickou symboliku, technickou estetiku a současný výraz.



KONCEPT

Nová cyklistická trasa zajišťuje přímé napojení na hlavní nádraží ze všech směrů, včetně protějšího břehu, okolních komunikací a pěších tras. Lokalita je v přírodním prostředí, které podporuje delší pobyt v restauraci a coworkingu. Objekt funguje jako tranzitní bod pro projíždějící cyklisty a návštěvníky.

Nádraží tak představuje hlavní dopravní uzel území s přímým napojením na Prahu.



1. Vstup z cyklostezky

Objekt je napojen na pěší a cyklistickou trasu, která přichází z okolních domů na svahu i z protějšího břehu.

2. Hala čekárny

Hlavní vnitřní prostor tvoří velkorysá čekárna s informačním centrem a hygienickým zázemím. Z haly je zajištěno propojení do všech částí objektu. Součástí je vertikální komunikace schodištěm a výtahem.

3. Restaurace

Restaurace je napojena na hlavní komunikaci a doplněna venkovní terasou orientovanou do krajiny.

4. Coworking

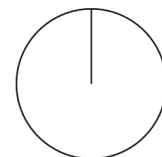
Coworkingový prostor doplňuje funkci objektu o pracovní a komunitní využití.

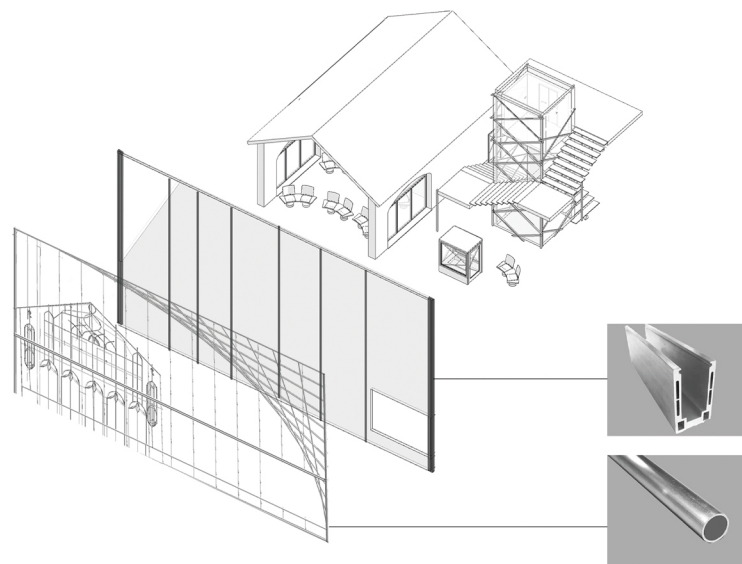
Doplňkové funkce: úschovna kol a boxy pro zásilky.

Ubytování: dva apartmány v horních podlažích, každý s kuchyní, koupelnou a ložnicí.

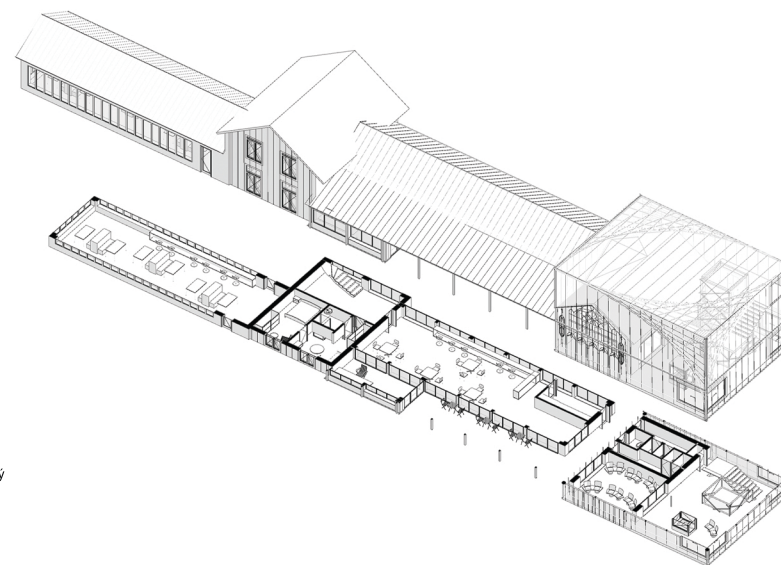
PŮDORYS, POHLEDY, ŘEZY

měřítko 1:75





- Vrstva 01 — Vnější ornamentální konstrukce Sekundární
- Vrstva 02 — Prosklený fasádní systém Sloupko-příčková
- Vrstva 03 — Nosná konstrukce objektu Ocelový
- Vrstva 04 — Vnitřní obytný objem Samostatně vložený

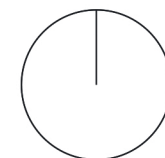


AXONOMETRIE

Nová cyklistická trasa zajišťuje přímé napojení na hlavní nádraží ze všech směrů, včetně protějšího břehu, okolních komunikací a pěších tras. Lokalita je v přírodním prostředí, které podporuje delší pobyt v restauraci a coworkingu.

Objekt funguje jako tranzitní bod pro projíždějící cyklisty a návštěvníky.

Nádraží tak představuje hlavní dopravní uzel území s přímým napojením na Prahu.





VIZUALIZACE – CELÁ BUDOVA

1. Cyklostezka
2. Infocentrum
3. Čekárna
4. Terasa s restaurací
5. Zázemí pro zaměstnance nádraží
6. Ubytovací jednotky
7. Coworking pro akce a volný čas

3



VIZUALIZACE

1



2



1. Vstup z cyklostezky do čekárny
2. Čekárna
3. Restaurace

Gratuluji, úspěšně jste se prolistovali až na konec. Děkuji,
že jste věnovali pozornost i těmto řádkům.



autor práce
Iakimov
Miroslav

kontakt
email: iakimmir@cvut.cz