

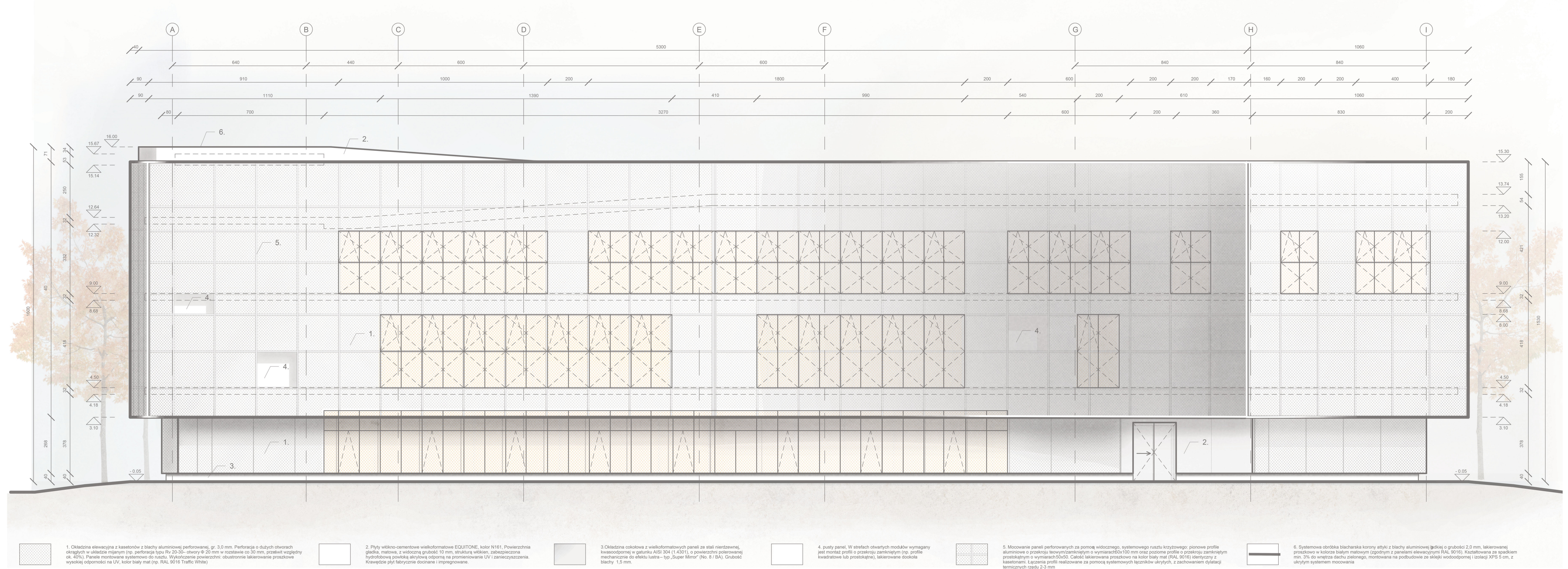
RZUT PARTERU SKALA 1:100

| Zestawienie pomieszczeń - poziom 0 | | | Zestawienie pomieszczeń - poziom 0 | | | Zestawienie pomieszczeń - poziom 0 | | | | | |
|------------------------------------|------------------------|--------------------|------------------------------------|-------|-----------------------------|------------------------------------|----------------------|-------|-------------------------|-------------------|----------------------|
| Numer | Nazwa | Powierzchnia | Wykończenie posadzki | Numer | Nazwa | Powierzchnia | Wykończenie posadzki | Numer | Nazwa | Powierzchnia | Wykończenie posadzki |
| 0.1 | PUNKT NAPRAWY ODDZIEŻY | 39 m ² | epoksydowa posadzka | 0.7 | KOMUNIKACJA | 19 m ² | epoksydowa posadzka | 0.13 | POMIESZCZENIE NA ODPADY | 22 m ² | epoksydowa posadzka |
| 0.2 | KLATKA SCHODOWA | 32 m ² | epoksydowa posadzka | 0.8 | POMIESZCZENIE PRZESZKADKOWE | 3 m ² | epoksydowa posadzka | 0.14 | KOMUNIKACJA | 6 m ² | epoksydowa posadzka |
| 0.3 | WC | 4 m ² | epoksydowa posadzka | 0.9 | WC | 5 m ² | epoksydowa posadzka | 0.15 | SKLEP | 98 m ² | epoksydowa posadzka |
| 0.4 | WC | 4 m ² | epoksydowa posadzka | 0.10 | WC | 14 m ² | epoksydowa posadzka | 0.16 | ZAPLECZE SKLEPU | 13 m ² | epoksydowa posadzka |
| 0.5 | PRZESTRZEŃ KREATYWNA | 206 m ² | epoksydowa posadzka | 0.11 | WC | 13 m ² | epoksydowa posadzka | 0.17 | SZATNIA | 4 m ² | epoksydowa posadzka |
| 0.6 | KAWIARNA | 73 m ² | epoksydowa posadzka | 0.12 | KLATKA SCHODOWA | 43 m ² | epoksydowa posadzka | | Suma ogólna: | 17 | 588 m ² |

LEGENDA

- OZNACZENIA GRAFICZNE**
- RD 110 rura deszczowa spustowa PCV Ø110 mm
 - KS 150 rura kanalizacyjna Ø150 mm
 - R1 rura wentylacyjna Ø150 mm pomieszczenia na odpady
 - hydrol. wentylatory
 - skłony czołki czterypospłowy
 - skłona bieżniowa

- OZNACZENIA MATERIAŁOWE**
- beton - ściany i słupy
 - betonowe płyty konstrukcyjne
 - drewno BSH - ściany i balki
 - betonowe płyty konstrukcyjne
 - drewno CLT - ściany działowe i nakładki
 - izolacja termiczna
 - paźlisk siłki
 - projektowana kondygnacja podziemna
 - projektowana kondygnacja podziemna



ELEWACJA POŁUDNIOWA SKALA 1:100

- 1. Okładzina elewacyjna z kasetów z blachy aluminiowej perforowanej, gr. 3,0 mm. Perforacja o dużych otworach okrągłych w układzie nieregularnym (np. perforacja typu RA 200-300-otwory Ø 20 mm w rozstawie co 30 mm, cztery wzdłużno ok. 40%). Powłoka ochronna systemowa do nadzienia. Wykończenie powierzchni: okładzina lakierowana proszkowo wysokiej odporności na UV, kolor biały mat (np. RAL 9016 Traffic White)
- 2. Płyty włókno-cementowe wielokształtowe EQUSTONE, kolor R161. Powierzchnia gładka, matowa, z wodoczną grubości 10 mm, szlifowana włóknem, zabezpieczona hydrofobową powłoką, przybłask odporna na promieniowanie UV, zabezpieczona lakierem. Wykończenie: profilowane, kolor biały mat (np. RAL 9016 Traffic White)
- 3. Okładzina oszalowana z wielokształtowych paneli ze stali nierdzewnej, kwasoodpornej w garniturze AISI 304 (1.4301) o powierzchni polerowanej mechanicznie do efektu satyn. Top Super Mirror (No. 8) RAL. Grubość blachy 1,5 mm.
- 4. Pusty panel. W strefach otwartych moduły wymagają pełnej montażu profilu o przekroju zamkniętym (np. profile kształtowe lub prostokątne), lakierowane proszkowo.
- 5. Mocowanie paneli perforowanych za pomocą wodocznego, systemowego rusztu krzyżowego pionowo profile aluminiowe o przekroju teowyznaczonym o wymiarach 100 mm oraz poziomo profile z poziomymi zamkniętymi przekrojami z wymiarami 100 mm. Całość lakierowana proszkowo, na kolor biały mat (RAL 9016). Montaż z zastosowaniem profili realizowane za pomocą systemowych łączników, z zachowaniem odstępów termicznych co 2,5 mm.
- 6. Systemowa okładzina blacharska łonowy styku z blachy aluminiowej (blachy o grubości 2,0 mm, lakierowane proszkowo w kolorze białym matowym zgodnie z paletą kolorów RAL 9016). Kształtowana za pomocą systemu, np. do wnętrza blachy, zabezpieczona na produktowe za pomocą wodocznego systemu, z użyciem systemu mocowania.