

STU BRATISLAVA, FAKULTA ARCHITEKTÚRY A DIZAJNU
ATELIÉR NAVRHOVANIA IV

ŽILINA ROSINKY - OBYTNÁ ZÓNA
URBANISTICKO - ARCHITEKTONICKÁ ŠTUDIA

VEDÚCI PRÁCE: ING. ARCH. ANDREA ŠELIGOVÁ, PHD.

GARANT: DOC. ING. ARCH. KATARÍNA SMATANOVÁ, PHD.

KONZULTANT: ING. KATARÍNA GÉCOVÁ, PHD.

ÚSTAV: ÚUÚP

AKÉ SÚ HODNOTY DOBRÉHO MESTA A MIESTA

TÉMA: PREČO SA ĽUDIA SŤAHUJÚ DO PREDMESTSKÝCH OBLASTÍ A AKO SA TOMUTO PROBLÉMU VYHNÚŤ

PROBLÉMY MESTA

TERAZ JE ROZŠÍRENÝ PROBLÉM, PREČO ĽUDIA ODCHÁDZAJÚ DO PREDMESTÍ ČIM OSLABUJÚ MESTSKÉ CENTRÁ, ZVYŠUJÚ DOPRAVNÚ ZÁŤAŽ A NARÚŠAJÚ EKOLOGICKÚ STABILITU TAK TIEŽ VIEDLO K ÚPADKU HISTORICKÝCH CENTIER MIEST, ZNÍŽENIU MESTSKEJ HUSTOTY A ZVÝŠENIU AUTOMOBILOVEJ ZÁVISLOSTI OBYVATEĽSTVA PREDMESTÍ. PREČO TO VLASTNE ROBIA, ČO IM CHÝBA A AKO MOŽNO UDRŽAŤ ĽUDÍ V MESTE?

ĽUDIA SA SŤAHUJÚ DO PREDMESTÍ PRÁVE PRETO, ŽE IM CHÝBA TICHU, POKOJ, PRIESTOR A PEKNÉ VÝHLADY. AK BY SA VŠAK VYTVORILI TAKÉTO PRIESTORY V MESTE, KDE BY SI ĽUDIA MOHLI ODDÝCHNUŤ, VÄČŠINA BY ZOSTALA PRÁVE TU. VEĽKÝ VPLYV MÁ AJ SAMOTNÁ KONŠTRUKCIA DOMU, PRETOŽE AK NEUSTÁLE POČUJETE, ČO HOVORIA ALEBO AKO CHODIA SUSEDIA, KAŽDÝ BUDE SNÍVAŤ O VLASTNOM DOME, ABY HO NIKTO NERUŠIL.

V KNIHE "JACOBS, JANE. THE DEATH AND LIFE OF GREAT AMERICAN CITIES", SA KRITIZUJÚ MODERNISTICKÉ A URBANISTICKÉ PROJEKTY, KTORÉ SA SNAŽILI VYTVORIŤ IDEÁLNE MESTÁ, ALE NEZOHĽADŇOVALI POTREBY REÁLNYCH ĽUDÍ. URBANISTICKÉ PLÁNOVANIE ČASTO IGNORUJE ŽIVÚ DYNAMIKU MESTSKÉHO ŽIVOTA, ČO VEDIE K DEGRADÁCII ULÍC A IZOLÁCII OBYVATEĽOV. ULICE BY MALI BYŤ PLNÉ ŽIVOTA, RÔZNYCH FUNKCIÍ A ĽUDÍ, ABY VYTVÁRALI „PRIRODZENÚ SOCIÁLNU DOHĽADNOSŤ", KTORÁ AUTOMATICKY CHRÁNI PRIESTOR.

POPULÁCIA DETÍ JE ODSÚDENÁ HRAŤ SA NA MESTSKÝCH ULICIACH. KEBY LEN MOHLI TIETO DETI BYŤ VYVEDENÉ Z ULÍC DO PARKOV A NA IHRISKÁ, S VYBAVENÍM, NA KTOROM BY SI MOHLI CVIČIŤ, S PRIESTOROM NA BEHANIE. ČISTÉ A ŠŤASTNÉ MIESTA, PLNÉ DETSKÉHO SMIECHU, KTORÝ REAGUJE NA ZDRAVÉ PROSTREDIE.²

KOLIESKOVÉ KORČULE, TROJKOLKY A BICYKLE SÚ ĎALŠIE OBETE. ČÍM UŽŠIE SÚ CHODNÍKY, TÝM VIAC SA PRÍLEŽITOSTNÁ HRA STÁVA SEĎAVÁ. TÝM ČASTEJŠIE SA DETI VYDÁVAJÚ SPORADICKY NA VOZOVKY PRE AUTÁ. ŠIROKÉ CHODNÍKY DOKÁŽU PRAKTICKY USPOKOJIŤ AKÚKOLVEK POTREBU PRÍLEŽITOSTNEJ HRY – SPOLU S STROMAMI, KTORÉ POSKYTUJÚ TIEŇ, A DOSTATOČNÝM PRIESTOROM PRE POHYB CHODCOV, VEREJNÝ ŽIVOT DOSPELÝCH NA CHODNÍKOCH A POSEDÁVANIE. TAKÉTO LUXUSNE ŠIROKÉ CHODNÍKY VŠAK LEN ZRIEDKA NÁJDEME. ICH ŠÍRKA JE NEVYHNUTNE OBETOVANÁ PRE ŠÍRKU VOZOVKY, ČIASŤOČNE PRETO, ŽE MESTSKÉ CHODNÍKY SA TRADIČNE POVAŽUJÚ LEN ZA PRIESTOR PRE POHYB CHODCOV A PRÍSTUP K BUDOVÁM A NIE SÚ VNÍMANÉ A REŠPEKTOVANÉ AKO JEDINEČNE ŽIVOTNE DÔLEŽITÉ A NENAHRADITEĽNÉ ORGÁNY MESTSKÉHO BEZPEČIA, VEREJNÉHO ŽIVOTA A VÝCHOVY DETÍ.²

TIEŽ BY SOM DODALA, ŽE V MESTE NIE SÚ VŠADE CYKLOTRASY A ĽUDIA NA BICYKLOCH ČI KORČULIACH NEMAJÚ MIESTO, KDE BY SA MOHLI VOZIŤ. A AK VYJDÚ NIE LEN PRE ZÁBAVU, ALE NAOZAJ CHCÚ RÝCHLEJŠIE DOJSTĚ NIEKAM, MUSIA ÍSŤ PO CHODNÍKU A PREKÁŽAŤ CHODCOM ALEBO ÍSŤ PO CESTE A BÁŤ SA ÁUT.

KVALITY IDEÁLNEHO MESTA

PODĽA MÔJHO NÁZORU IDEÁLNE MESTO JE TAM, KDE JE MIESTO PRE KAŽDÉHO. JE POHODLNÉ S DOBRE OSVETLENÝMI, ČISTÝMI ULICAMI, KVETINOVÝMI ZÁHONMI. S PEKNÝMI BUDOVAMI, NA KTORÉ BY BOLO PRÍJEMNÉ SA POZERAŤ, KTORÉ BOLI BY OZDOBOU TOHTO MESTA. S BLÍZKO DOSTUPNÝMI OBCHODMI, NEMOCNICAMI, KAVIARŇAMI, REŠTAURÁCIAMI, KINAMI A INÝMI ZÁBAVNÝMI MOŽNOSŤAMI. SÚ TU IHRISKÁ PRE DETI V PARKOCH S STROMAMI A ČISTÝM VZDUCHOM, S HOJDAČKAMI A ŠMÝKAČKAMI, MIESTA NA ODDYCH S LAVIČKAMI A PEKNÝMI VÝHLADMI. NOVÉ BUDOVY MUSIA BYŤ PREVIAZANÉ S VEREJNÝMI PRIESTORMI A INFRAŠTRUKTÚROU TAK, ABY PODPOROVALI KOMUNITNÝ ŽIVOT, ZDRAVIE A POHODU JEHO OBYVATEĽOV, ČITATEĽNOSŤ PROSTREDIA A IDENTITU CELÉHO MESTA. ČO SA TÝKA URBANIZMU, BOLO BY VHODNÉ VYTVÁRAŤ VIAC PRIESTORU PRE ĽUDÍ – ŠIRŠIE ULICE, FOTOGENICKÉ ZÓNY, PARKY (S STROMAMI A RUŽAMI), PRIESTORY PRE DETI S IHRISKAMI, A PRE DOSPELÝCH ŠPORTOVISKÁ NA BASKETBAL, VOLEJBAL A MOŽNO AJ FUTBAL. PRE SENIOROV BY BOLO DOBRÉ VYTVORIŤ TICHÉ MIESTA NA ODDYCH. PRI STAVBE MIEST SA ČASTO ZABÚDA NA ĽUDÍ NA VOZÍKU A S INÝMI ZNEVÝHODNENIAMÍ, NAPRÍKLAD SO ZRAKOVÝM ALEBO SLUCHOVÝM POSTIHNUTÍM.

AKO JE NAPÍSANÉ V KNIHE: MIESTA MÔŽU BYŤ PRÍJEMNÉ PRE VŠETKÝCH, AK SÚ VYTVORENÉ VŠETKÝMI. TO NEZNAMENÁ, ŽE KAŽDÝ MUSÍ PRIAMO PRISPIEŤ K ROZVOJU SVOJHO MIESTA, ALE ĽUDIA BY MALI MYSLEŤ NIELEN NA BEŽNÝCH ZDRAVÝCH ĽUDÍ, ALE AJ NA VŠETKÝCH OSTATNÝCH, KTORÍ TAM BUDÚ ŽIŤ.¹

ZÁVER

IDEÁLNE MESTO JE MIESTO, KDE ŽIVOT PULZUJE VO VŠETKÝCH JEHO PODOBÁCH. ULICE SÚ PLNÉ ĽUDÍ RÔZNYCH VEKOVÝCH SKUPÍN A PROFESIÍ, KTORÍ SA STRETÁVAJÚ, HOVORIA SPOLU A VYTVÁRAJÚ KOMUNITU. MIESTO JE BEZPEČNÉ, PRETOŽE ĽUDIA SA POZNAJÚ A STARAJÚ SA O SVOJE OKOLIE.

CYKLISTI, KORČULIARI A PEŠÍ MAJÚ BEZPEČNÝ PRIESTOR NA POHYB, DOPRAVNÉ RIEŠENIA SÚ PRIATEĽSKÉ K ĽUĎOM A NIE LEN K AUTOMOBILOM. V IDEÁLNO MESTE SA STRETÁVA FUNKČNOSŤ S KRÁSOU, BEZPEČNOSŤ S KOMUNITOU. TAKÉTO MESTO PODPORUJE ZDRAVIE, RADOSŤ A KREATIVITU SVOJICH OBYVATEĽOV.

TIEŽ BY SOM DODALA, ŽE VEĽA ZÁVISÍ OD SAMOTNÝCH BUDOV – AKÉHO SÚ TVARU, FASÁDY, ČISTOTY, DEKORÁCIÍ. ČI TO BUDÚ LEN NUDNÉ KRABICE, V KTORÝCH POČUŤ SUSEDŮV, ALEBO ČI TO BUDÚ ZAUJÍMAVÉ KOMPLEXY, VNÚTROBLOKY, S DIZAJNOM A ATMOSFÉROU, ZELEŇOU, STROMAMI A MIESTAMI PRE VŠETKÝCH.

¹ JACOBS, Jane. The Death and Life of Great American Cities. New York: Random House, 1961, s. 90. ISBN 978-0-679-60195-6.

² JACOBS, Jane. The Death and Life of Great American Cities. New York: Random House, 1961, s. 157-158. ISBN 978-0-679-60195-6.

STU BRATISLAVA, FAKULTA ARCHITEKTÚRY A DIZAJNU	STU FAD
PREDMET: ATELIER NAVRHOVANIA IV	AKADEMICKÝ ROK: 2025/2026
TÉMA: ŽILINA ROSINKY - OBYTNÁ ZÓNA	
STUDENT: IRYNA IVANCHENKO	ŠT. SK: 3/ ROK: 3
VEDÚCI PRÁCE: ING. ARCH. ANDREA ŠELIGOVÁ, PHD.	USTAV: ÚUJP
GARANT: DOC. ING. ARCH. KATARINA SMATANOVÁ, PHD.	DÁTUM: 17.12.2025
KONZULTANT: ING. KATARINA GEOVÁ, PHD.	ČÍSLO VÝKRESU: 1
OBSAH VÝKRESU: ESEJ	

SPRIEVODNÁ SPRÁVA

ZADANÝ POZEMOK SA NACHÁDZA V MESTE ŽILINA, V MESTSKEJ ČASTI ROSINKY, V BLÍZKOSTI VODNÉHO DIELA ŽILINA. CEZ TENTO POZEMOK PRECHÁDZA CESTA I. TRIEDY Č. 18. PRI NAVRHOVANÍ OBYTNEJ ZÓNY SA POČÍTALO S TÝM, ŽE SA OTVORÍ TUNEL PRI VIŠŇOVOM A VÄČŠIA ČASŤ DOPRAVY HO BUDE VYUŽÍVAŤ, TAKŽE TÁTO CESTA NEBUDE TAKÁ ZAŤAŽENÁ A BUDE JU MOŽNÉ POVAŽOVAŤ ZA MESTSKÚ KOMUNIKÁCIU. VODNÉ DIELO SA NACHÁDZA NA VÝCHOD OD POZEMKU, NA ZÁPADO - 1-2-PODLAŽNÉ RODINNÉ DOMY. NACHÁDZAJÚ SA TU AJ VÄČŠIE OBJEKTY – PREDAJŇA NÁBYTKU, SPOLOČNOSŤ TECHNICKEJ KONTROLY VOZIDIEL A FIRMA NA VÝROBU OCEĽOVÝCH KONŠTRUKCIÍ. TIETO BUDOVY BOLO PRI NAVRHOVANÍ OBYTNÉHO ÚZEMIA ROZHODNUTÉ ZBÚRAŤ, KEĎŽE BRÁŇIA PEKNÉMU VÝHLADU NA HORY A PRÍSTUPU K VODNÉMU DIELU.

PRI VODE SA NACHÁDZA SVAH S VÝŠKOU Približne 6 METROV, PRETO SA PRI RIEŠENÍ TOHTO POZEMKU ROZHODLO SVAH MIERNE PRETIAHNUŤ A ZMENŠIŤ JEHO SKLON. TOTO RIEŠENIE JE SPRACOVANÉ FORMOU ESTETICKÉHO REKREAČNÉHO PARKU S MIERNYMI RAMPOVÝMI CHODNÍKMI.

NA SPODNEJ ČASTI SVAHU PRI VODE VEDIE EXISTUJÚCA NÁRODNÁ CYKLOTRASA, KTORÚ SA ROZHODLO ZACHOVAŤ V PÔVODNOM STAVE A PREPOJIŤ JU S MESTSKÝMI CYKLOTRASAMI.

POČET AUTOBUSOVÝCH ZASTÁVOK BOL NAVRHNUŤ NA ZVÝŠENIE A ICH MIERNE PREMIESTNENIE, PRETO SA NA MNOU RIEŠENOM ÚZEMÍ NENACHÁDZAJÚ, AVŠAK V DOPRAVNEJ ANALÝZE SÚ LEPŠIE VIDITEĽNÉ.

PROBLÉMOM TOHTO ÚZEMIA JE, ŽE JE OBKLOPENÉ PRAVĽAŽNE LEN RODINNÝMI DOMAMI A CHÝBAJÚ TU ŠKOLY, MATERSKÉ ŠKOLY, KVALITNÉ OBCHODY – ČI UŽ POTRAVINY ALEBO NAPRÍKLAD OBCHODY S OBLEČENÍM – A MIESTA NA TRÁVENIE VOĽNÉHO ČASU. ĽUDIA NEMAJÚ KAM ÍSŤ ANI ČO VIDIEŤ A SÚ NÚTENÍ CHODIŤ MINIMÁLNE 1–2 KILOMETRE DO NAJBĽIŽŠIEHO VEĽKÉHO OBCHODU. VYTVORENIE OBYTNEJ ZÓNY TU, BY VÝRAZNE POMOHOLO ZLEPŠIŤ SITUÁCIU. NA RIEŠENOM ÚZEMÍ JE NAVRHNUŤÁ ZÁKLADNÁ ŠKOLA, MATERSKÉ ŠKOLY BY BOLI RIEŠENÉ V PARTERI. BUDOVY BY BOLI PRAVĽAŽNE SEKCIOVÉ A PAVLAČOVÉ. VEĽKÉ POTRAVINOVÉ OBCHODY BY SA NACHÁDZALI POD PARKOVACÍMI DOMAMI. A KAVIARNE, OBCHODY S OBLEČENÍM ČI POSILŇOVŇA V PARTERI.

NAVRHNUTÉ BUDOVY MAJÚ VÝŠKU Približne OD 3 DO 6 NADZEMNÝCH PODLAŽÍ, PRIČOM LEN NIEKTORE OBJEKTY MAJÚ VÝŠKOVÝ AKCENT V PODOBE 7–8 PODLAŽÍ. BUDOVY SÚ PRISPÔSOBENÉ ÚZEMIU – V BLÍZKOSTI RODINNÝCH DOMOV MAJÚ Približne 3–4 PODLAŽIA, ABY ICH NENARUŠOVALI. SMEROM K CENTRU ÚZEMIA SA VÝŠKA ZVYŠUJE NA 5–6 PODLAŽÍ A BLÍŽŠIE K NÁBREŽIU SA OPÄŤ ZNIŽUJE NA Približne 3–4 PODLAŽIA. TÝMTO SPÔSOBOM SA VYTVÁRA PRÍJEMNÉ MIERKOVÉ PÔSOBENIE NA ČLOVEKA.

AKTÍVNE PARTERY BY NEBOLI NAVRHNUŤÉ VŠADE – V NIEKTORÝCH BUDOVÁCH BY SA UŽ NA PRVOM NADZEMNOM PODLAŽÍ NACHÁDZALI BYTY. ABY VŠAK NEBOLO MOŽNÉ NAHLIADAŤ DO OKIEN PRIAMO Z ULICE, TIETO OBJEKTY BY MALI PREDZÁHRADKY S HLĽKOU Približne 3 METRE, DOPLNENÉ RÔZNORODOU ZELEŇOU. KAŽDÝ VNÚTROBLOK BY OBSAHOVAL DETSKÉ IHRISKO, KOMUNITNÉ PRIESTORY, A ŠPORTOVÉ PLOCHY S CVIČEBNÝMI PRVKAMI, NAPRÍKLAD S VONKAJŠÍMI POSILŇOVACÍMI STROJMI ČI HRAZDAMI. V NIEKTORÝCH VNÚTROBLOKCH, AKO AJ NA NÁMESTIACH, BY SA NACHÁDZALA AJ FONTÁNA.

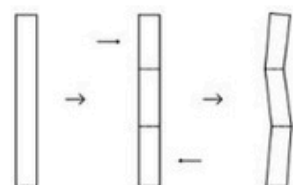
MOTTO: MESTO SA TVORÍ PRE ŽIVOT, NIE NAOPAK

KONCEPT

KONCEPTOM TOHTO RIEŠENIA BOLO VYTVORIŤ MESTO S:



15-MINÚTOVOU PEŠOU DOSTUPNOSŤOU, ABY SA ĽUDIA MOHLI PEŠO DOSTAŤ VŠADE, KAM POTREBUJÚ. KAŽDÁ ULICA MÁ ASPOŇ JEDNU ALEBO DVE CYKLOTRASY, ABY SA OBYVATELIA MOHLI KDEKOL'VEK DOSTAŤ AJ NA BICYKLI.



ULICE BY BOLI MIERNE ZALOMENÉ, AKO JE ZNÁZORNENÉ NA OBRÁZKU, ABY BOL POHYB MESTSKÝMI PRIESTORMI ZAUJÍMAVEJŠÍ A ABY SI ČLOVEK MOHOL PREZERAŤ FASÁDY, NAMIESTO POHLADU NA NEKONEČNÚ ROVNÚ ULICU.

TAKTIEŽ:



BILANCIE

VYUŽITIE ÚZEMIA

ZASTAVANÉ PLOCHY
16997m², 1,7 ha

KOEFICIENT ZASTAVANOSTI
21,25 %

SPEVLENÉ PLOCHY
38457 m², 3,9 ha

KOEFICIENT SPEVLENÝCH PLOCH
47,5%

PLOCHY ZELENÉ
24546 m², 2,5 ha

DOPRAVA

POČET PARKOVACÍCH MIEST CELKOM
(PARKOVACÍ DOM / EXTERIÉROVÉ MIESTA)

306

POČET PARKOVACÍCH MIEST NA 1 DOM / BYT
0,7

OBYVATEĽSTVO

POČET OBYVATEĽOV CELKOM
932

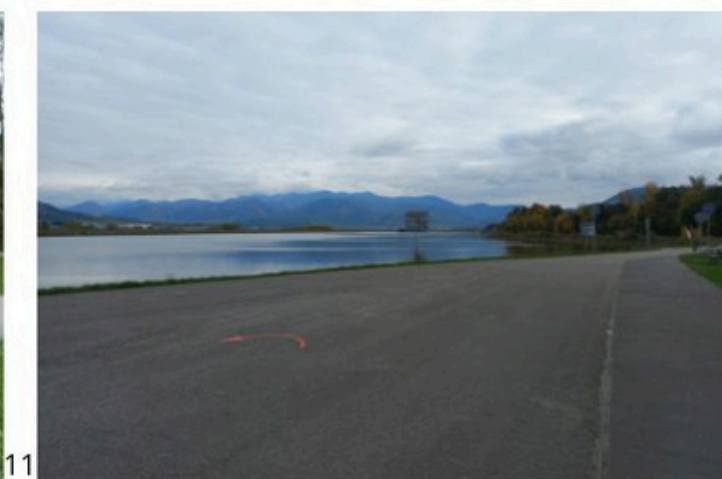
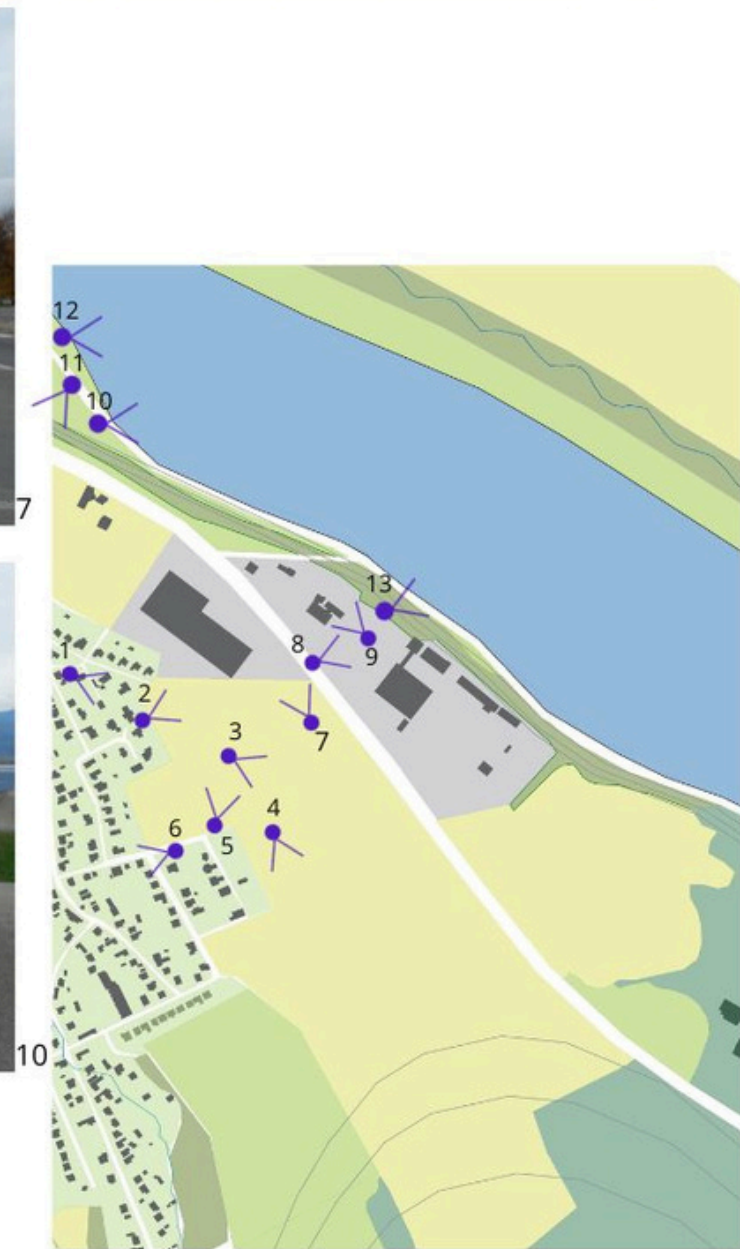
POČET OBYVATEĽOV NA 1 ha RIEŠENÉHO ÚZEMIA
117

BÝVANIE

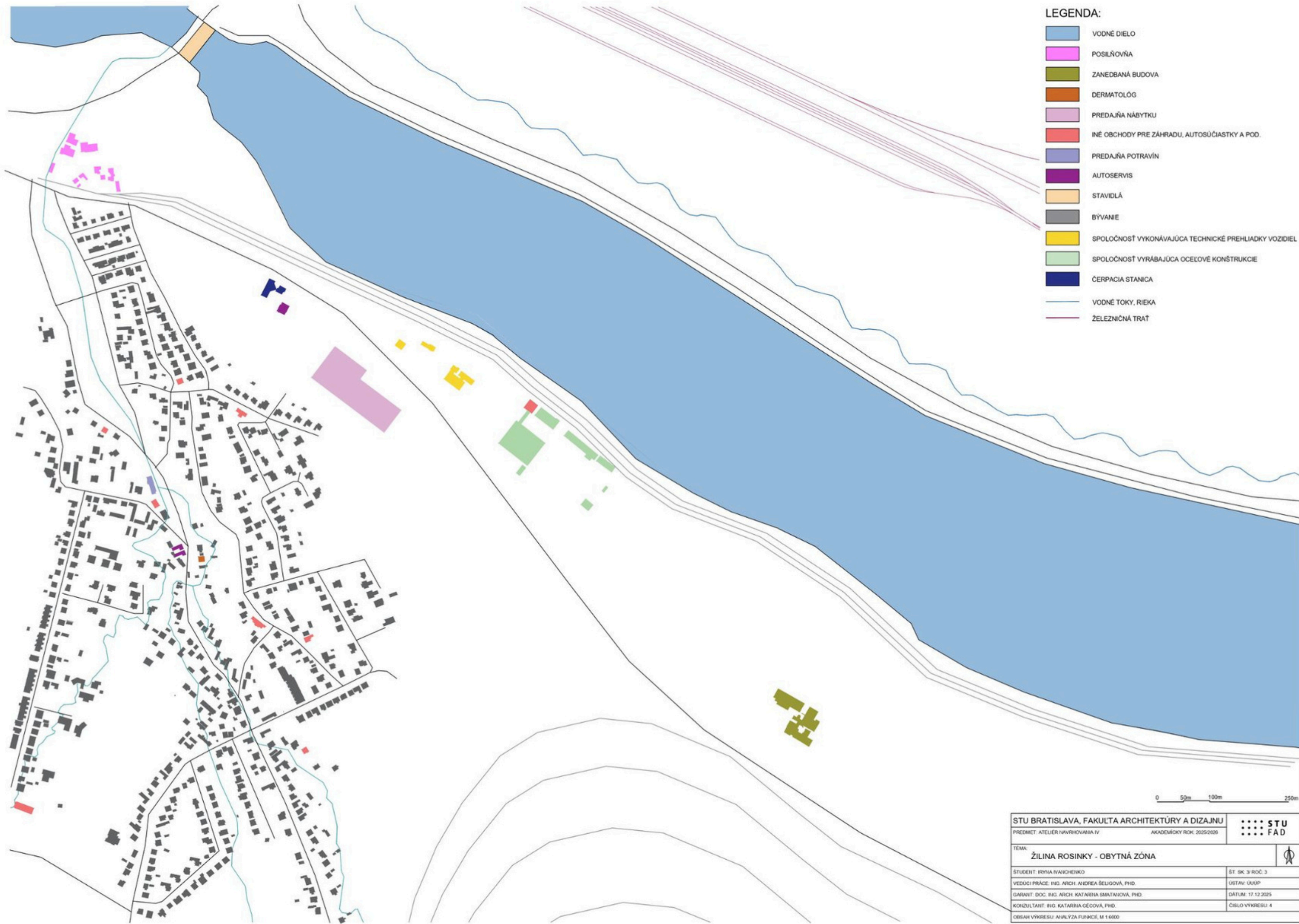
POČET DOMOV / BYTOV CELKOM
466

POČET DOMOV / BYTOV NA 1 ha RIEŠENÉHO ÚZEMIA
58

STU BRATISLAVA, FAKULTA ARCHITEKTÚRY A DIZAJNU	STU FAD
PREDMET: ATELIER NAVRHOVANIA IV	AKADEMICKÝ ROK: 2025/2026
TEMA: ŽILINA ROSINKY - OBYTNÁ ZÓNA	
STUDENT: IRYNA IVANCHENKO	ŠT. SK: 3/ ROK: 3
VEDÚCI PRÁCE: ING. ARCH. ANDREA ŠELIGOVÁ, PHD.	ÚSTAV: ÚUJIP
GARANT: DOC. ING. ARCH. KATARINA SMATANOVÁ, PHD.	DÁTUM: 17.12.2025
KONZULTANT: ING. KATARINA GEOVÁ, PHD.	ČÍSLO VÝKRESU: 2
OBSAH VÝKRESU: SPRIEVODNÁ SPRÁVA, KONCEPT, BILANCIE	



STU BRATISLAVA, FAKULTA ARCHITEKTÚRY A DIZAJNU		STU FAD	
PREDMET: ATELIER NAVRHOVANIA IV		AKADEMICKÝ ROK: 2025/2026	
TEMA: ŽILINA ROSINKY - OBYTNÁ ZÓNA			
ŠTUDENT: IRYNA IVANCHENKO		ŠT. SK: 3 / ROK: 3	
VEDÚCI PRÁCE: ING. ARCH. ANDREA ŠELUGOVÁ, PHD.		ÚSTAV: ÚOÚP	
GARANT: DOC. ING. ARCH. KATARINA SMATANOVÁ, PHD.		DÁTUM: 17.12.2025	
KONZULTANT: ING. KATARINA GEOVÁ, PHD.		ČÍSLO VÝKRESU: 3	
OBSAH VÝKRESU: FOTO ÚZEMIA			



LEGENDA:

- VODNĚ DIELO
- POSILŔOVŔA
- ZANEDBANĀ BUDOVA
- DERMATOLŔG
- PREDAJŔA NĀBYTKU
- INĚ OBCHODY PRE ZĀHRADY, AUTOSŪĀSTKY A POD.
- PREDAJŔA POTRAVIN
- AUTOSERVIS
- STAVIDLĀ
- BYVANIE
- SPOLOĀNOSŤ VYKONĀVAJŔCA TECHNICKĚ PREHLIADKY VOZIDIEL
- SPOLOĀNOSŤ VYRĀBAJŔCA OCEĽOVĚ KONŠTRUKĀIE
- ĀERPACIA STANICA
- VODNĚ TOKY, RIEKA
- ŔELEZNICNĀ TRĀŤ

0 50m 100m 250m

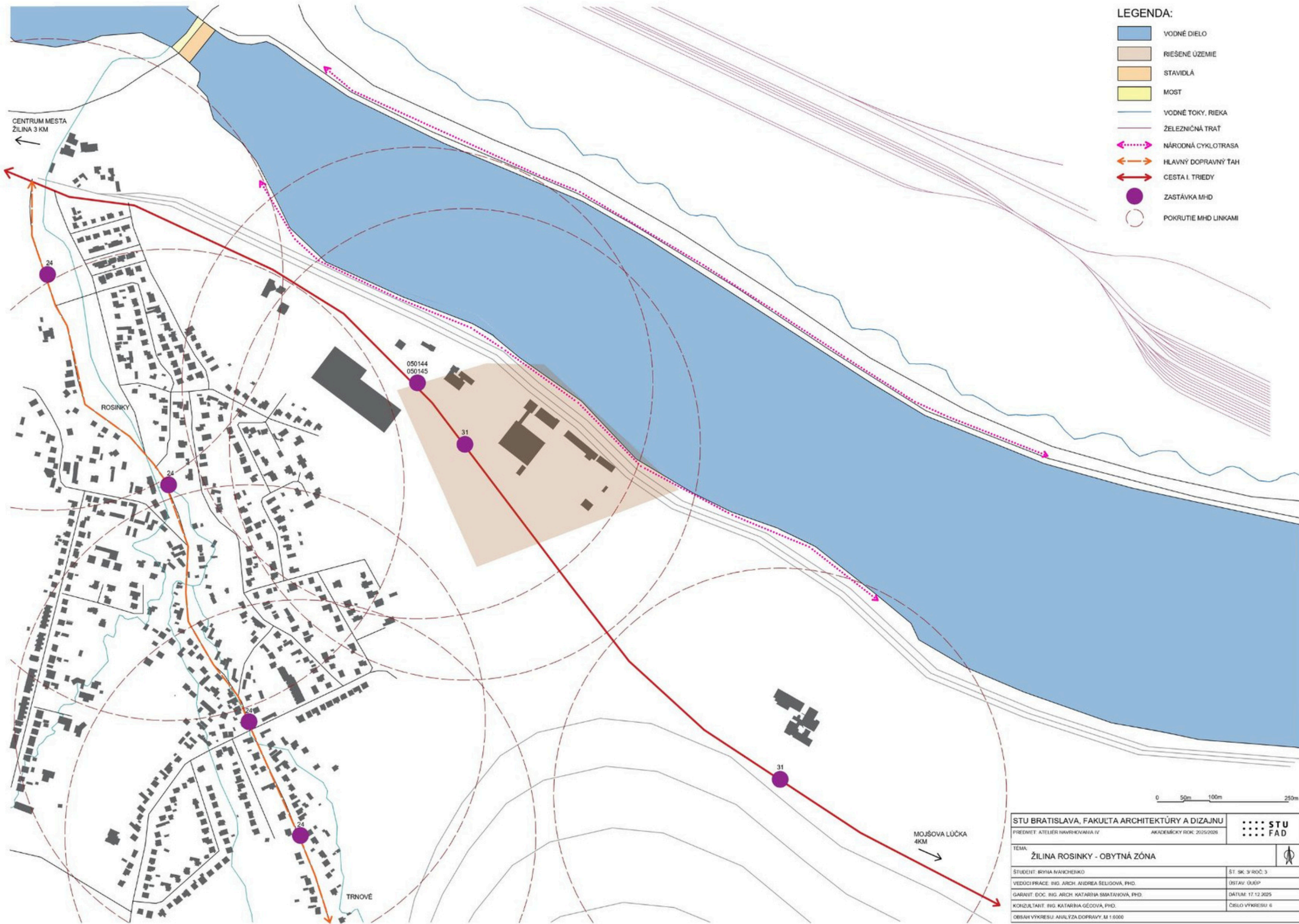
STU BRATISLAVA, FAKULTĀ ARCHITEKTŔRY A DIZAJNU		STU FĀD
PREDMET: ATELIER NAVRHOVARIA IV		AKADEMICKY ROK: 2025/2026
TEMA: ŔILINA ROSINKY - OBYTNĀ ZŔNA		
ŔTUDENT: IRYNA IVANCIHENKO		ŔT. BK 3/ RŔC. 3
VEDŔCI PRĀCE: ING. ARCH. ANDREA ŔELIGOVĀ, PHD.		ŔSTAV: ŔURĀP
GARANT: DOC. ING. ARCH. KATARINA SMATANOVĀ, PHD.		DĀTUM: 17.12.2025
KONZULTANT: ING. KATARINA GĔCOVĀ, PHD.		ĀISĽO VYKRESU: 4
ĀBSAH VYKRESU: ANALYZA FUNKĀIE, M 1:6000		



- LEGENDA:**
- VODNÉ DIELO
 - LÚKA
 - POLIA
 - ZMIEŠANÝ LES
 - CESTY
 - STAVIDLÁ
 - STROMORADIE
 - PARK
 - AREÁLY
 - SÚKROMNÁ ZELENĀ PRI RODINNÝCH DOMOCH
 - VODNÉ TOKY, RIEKA
 - ŽELEZNIČNÁ TRÁŤ

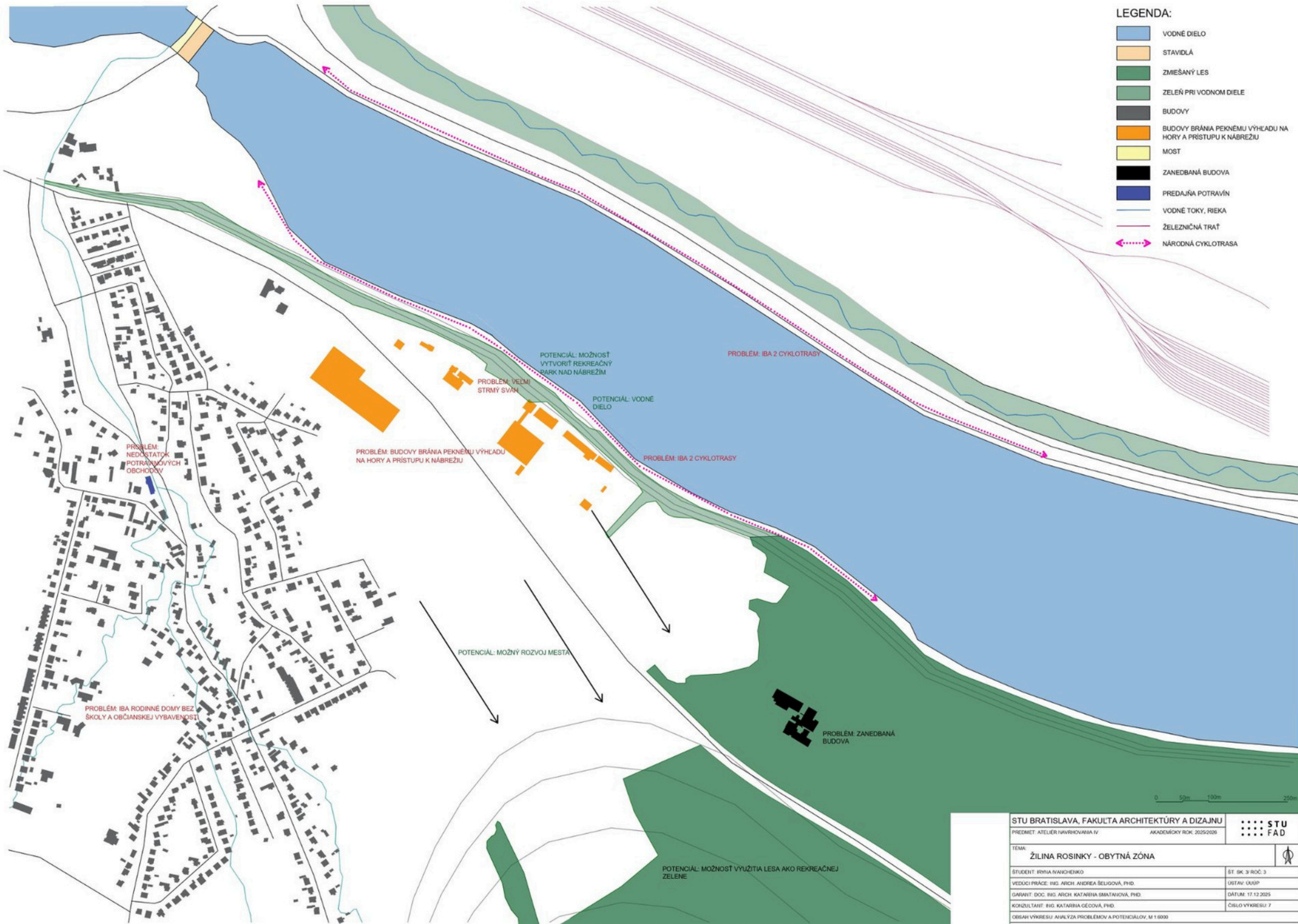
0 50m 100m 250m

STU BRATISLAVA, FAKULTA ARCHITEKTÚRY A DIZAJNU		STU FAD
<small>PREDMET: ATELIER NAVRHOVARIA IV</small>		<small>AKADEMICKÝ ROK: 2025/2026</small>
TEMA:		
ŽILINA ROSINKY - OBYTNÁ ZÓNA		
<small>ŠTUDENT: IRYNA IVACHENKO</small>	<small>ŠT. BK 3/ RÓC. 3</small>	
<small>VEDÚCI PRÁCE: ING. ARCH. ANDREA ŠELIGOVÁ, PHD.</small>	<small>ÚSTAV: ÚÚRP</small>	
<small>GARANT: DOC. ING. ARCH. KATARINA SMATANOVÁ, PHD.</small>	<small>DÁTUM: 17.12.2025</small>	
<small>KONZULTANT: ING. KATARINA GÉCOVÁ, PHD.</small>	<small>ČÍSLO VÝKRESU: 5</small>	
<small>OBSAH VÝKRESU: ANALÝZA ZELENĀ, M 1:6000</small>		



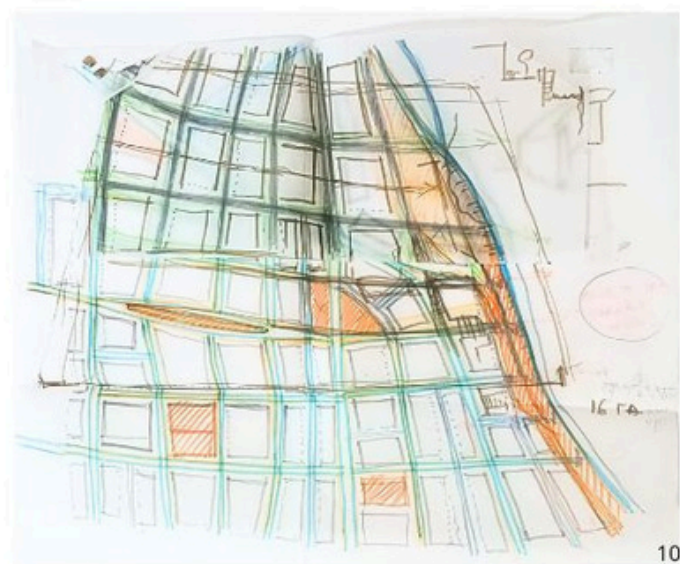
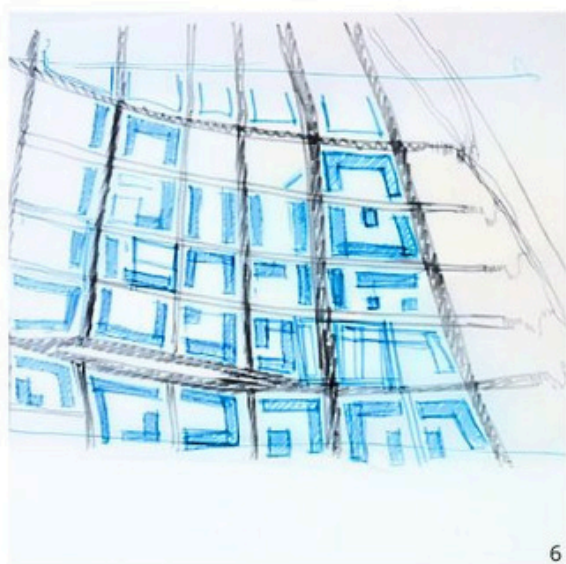
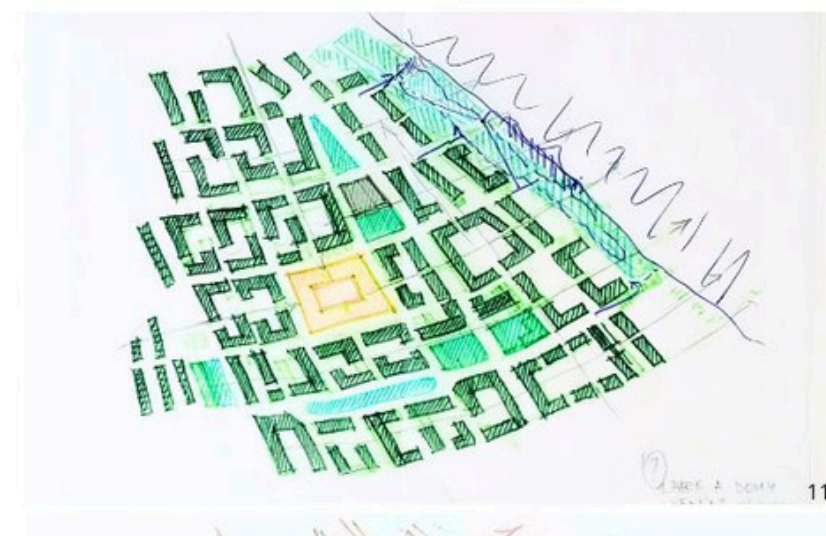
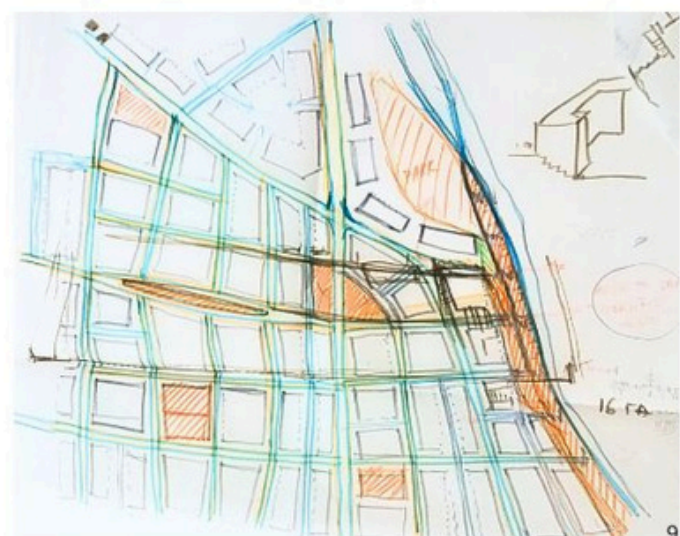
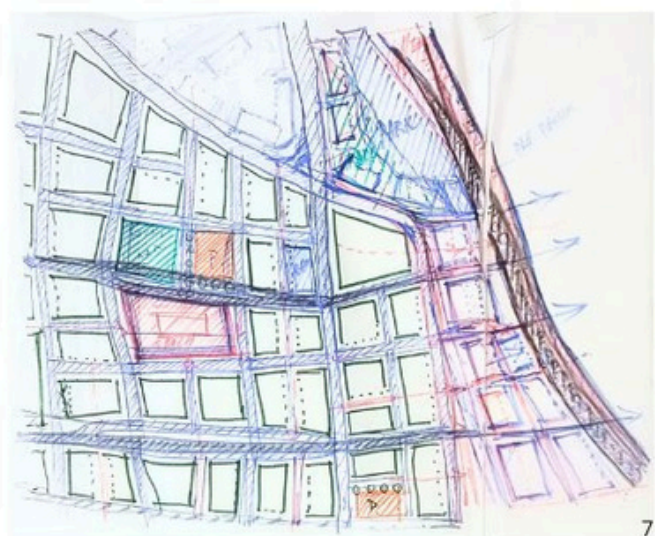
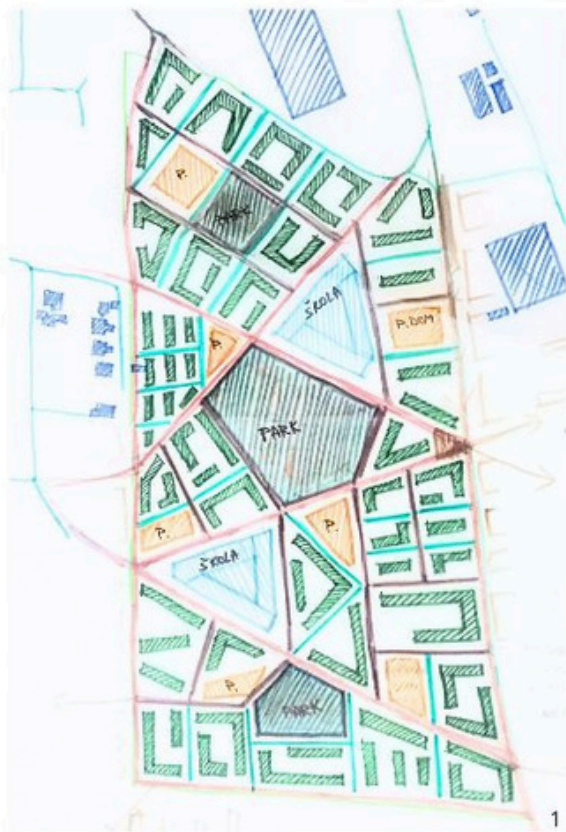
- LEGENDA:**
- VODNÉ DIELO
 - RIEŠENÉ ÚZEMIE
 - STAVIDLÁ
 - MOST
 - VODNÉ TOKY, RIEKA
 - ŽELEZNIČNÁ TRÁŤ
 - NÁRODNÁ CYKLOTRASA
 - HLAVNÝ DOPRAVNÝ ŤAH
 - CESTA I. TRIEDY
 - ZASTÁVKA MHD
 - POKRUTIE MHD LINKAMI

STU BRATISLAVA, FAKULTA ARCHITEKTÚRY A DIZAJNU		STU FAD
PREDMET: ATELIER NAVRHOVARIA IV		AKADEMICKÝ ROK: 2025/2026
TEMA: ŽILINA ROSINKY - OBYTNÁ ZÓNA		
ŠTUDENT: IRYNA IVACHENKO		ŠT. SK: 3/ROČ. 3
VEDÚCI PRÁCE: ING. ARCH. ANDREA SELIGOVA, PHD.		OSTAV: ÚJRIE
GARANT. DOC. ING. ARCH. KATARINA SMATANOVA, PHD.		DÁTUM: 17.12.2025
KONZULTANT: ING. KATARINA GÉCOVÁ, PHD.		ČÍSLO VÝKRESU: 6
OBSAH VÝKRESU: ANALÝZA DOPRAVY, M 1:6000		



- LEGENDA:**
- VODNÉ DIELO
 - STAVIDLÁ
 - ZMIEŠANÝ LES
 - ZELEŇ PRI VODNOM DIELE
 - BUDOVY
 - BUDOVY BRÁŇIA PEKNÉMU VÝHLADU NA HORY A PRÍSTUPU K NÁBREŽIU
 - MOST
 - ZANEDBANÁ BUDOVA
 - PREDAJŇA POTRAVIN
 - VODNÉ TOKY, RIEKA
 - ŽELEZNIČNÁ TRAT'
 - NÁRODNÁ CYKLOTRASA

STU BRATISLAVA, FAKULTA ARCHITEKTÚRY A DIZAJNU		STU FAD
PREDMET: ATELIER NAVRHOVANIA IV		AKADEMICKÝ ROK: 2025/2026
TEMA: ŽILINA ROSINKY - OBYTNÁ ZÓNA		
ŠTUDENT: IRYNA IVACHENKO	ŠT. BK 3/ ROK 3	
VEDÚCI PRÁCE: ING. ARCH. ANDREA ŠELIGOVÁ, PHD.	ÚSTAV: ÚURP	
GARANT: DOC. ING. ARCH. KATARINA SMATANOVÁ, PHD.	DÁTUM: 17.12.2025	
KONZULTANT: ING. KATARINA GECOVÁ, PHD.	ČÍSLO VÝKRESU: 7	
OBSAH VÝKRESU: ANALÝZA PROBLÉMOV A POTENCIÁLOV, M 1:8000		



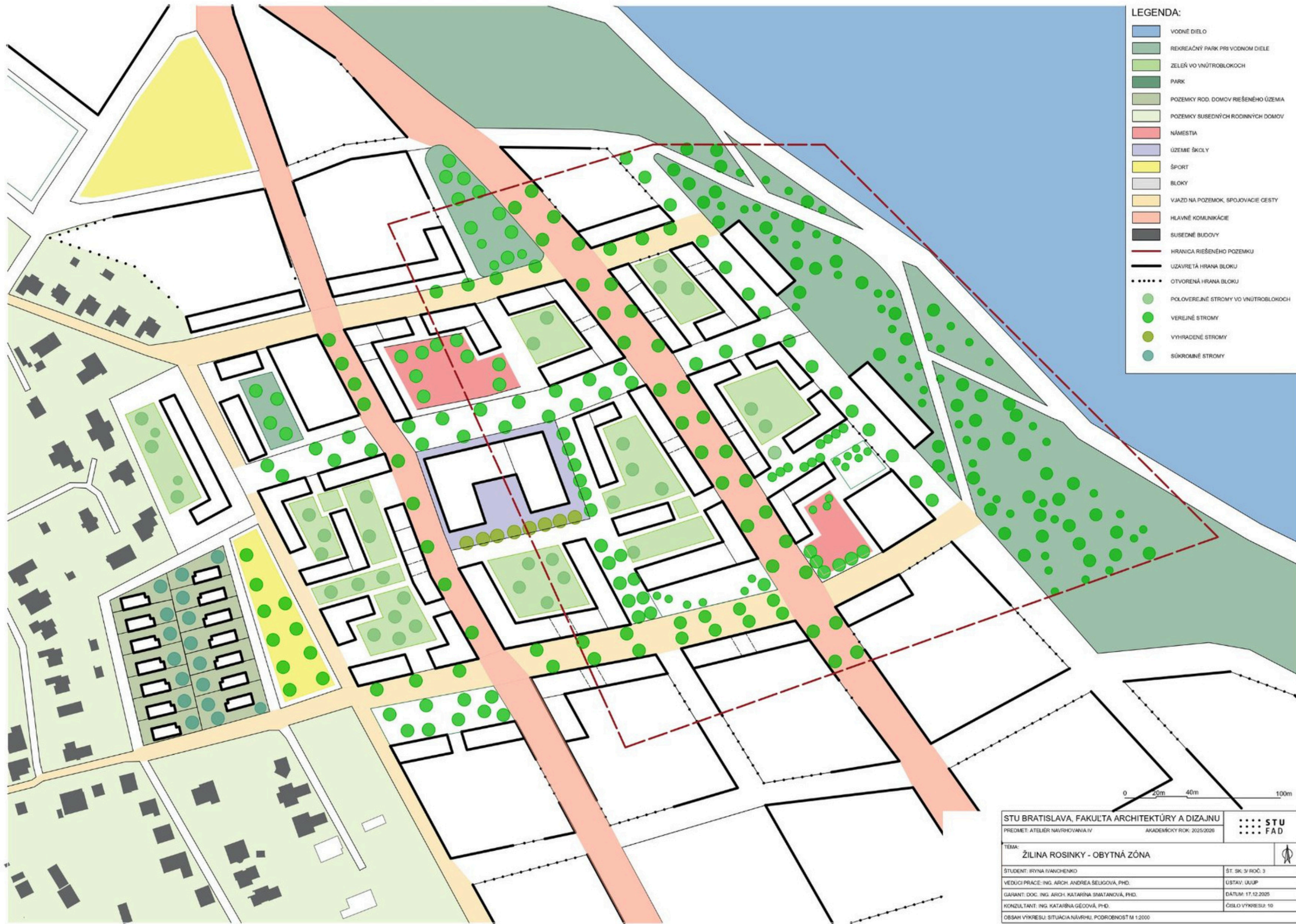
STU BRATISLAVA, FAKULTA ARCHITEKTÚRY A DIZAJNU		STU FAD	
PREDMET: ATELIER NAVRHOVANIA IV		AKADEMICKÝ ROK: 2025/2026	
TEMA: ŽILINA ROSINKY - OBYTNÁ ZÓNA			
ŠTUDENT: IRYNA IVANCHENKO		ŠT. SK: 3/R0C: 3	
VEDÚCI PRÁCE: ING. ARCH. ANDREA ŠELUGOVÁ, PHD.		ÚSTAV: ÚOÚP	
GARANT: DOC. ING. ARCH. KATARÍNA ŠMATANOVÁ, PHD.		DÁTUM: 17.12.2025	
KONZULTANT: ING. KATARÍNA GEOVÁ, PHD.		ČÍSLO VÝKRESU: 8	
OBSAH VÝKRESU: VARIANTY RIEŠENIA ÚZEMIA, PRIEBEH PRÁCE			



- LEGENDA:**
- VODNÉ DIELO
 - LÚKA
 - POLIA
 - ZMIEŠANÝ LES
 - REKREAČNÝ PARK PRI VODNOM DIELE
 - PARK
 - STROMORADIE
 - PŮVODNÝ PARK
 - BLOKY
 - NÁMESTIA
 - ŠPORT
 - SUSEDNÉ BUDOVOVY
 - MIMOÚROVŇOVÁ KRÍŽOVATKA
 - HRANICA RIEŠENÉHO POZEMKU
 - HRANICA RIEŠENÝCH BLOKOV
 - MOŽNOSŤ VJAZDU NA POZEMOK (CESTY)
 - HLAVNÉ KOMUNIKÁCIE
 - NÁRODNÁ PŮVODNÁ CYKLOTRASA
 - UZAVRETÁ HRANA BLOKU
 - OTVORENÁ HRANA BLOKU
 - VODNÉ TOKY, RIEKA

0 50m 100m 250m

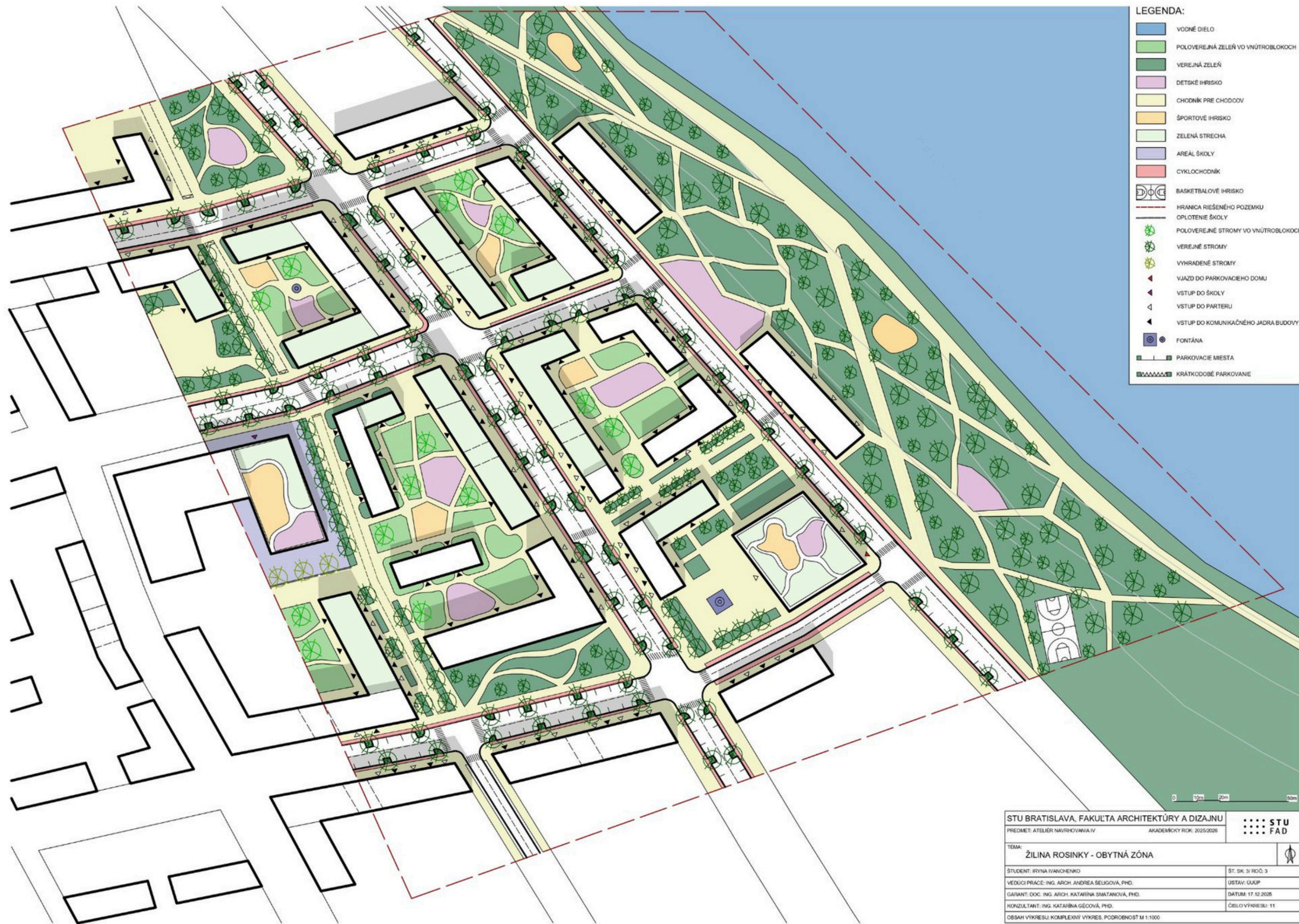
STU BRATISLAVA, FAKULTA ARCHITEKTÚRY A DIZAJNU		
PREDMET: ATELIER NAVRHOVANIA IV		
TÉMA: ŽILINA ROSINKY - OBYTNÁ ZÓNA		
ŠTUDENT: IRYNA NANČEJKO	ŠT. SK. 3' ROČ. 3	
VEDÚCI PRÁCE: ING. ARCH. ANDREA SELIGOVA, PHD.	OSTAV: 0/0/0P	
GARANT: DOC. ING. ARCH. KATARINA SMATANOVÁ, PHD.	DÁTUM: 17.12.2025	
KONZULTANT: ING. KATARINA GÉCOVÁ, PHD.	ČÍSLO VÝKRESU: 9	
OBSAH VÝKRESU: SITUÁCIA NÁVRHU, POORBNOSŤ M 1:5000		



- LEGENDA:**
- VODNÉ DIELO
 - REKREAČNÝ PARK PRI VODNOM DIELE
 - ZELEŇ VO VNÚTROBLOKCOCH
 - PARK
 - POZEMKY ROD. DOMOV RIEŠENÉHO ÚZEMIA
 - POZEMKY SUSEDNÝCH RODINNÝCH DOMOV
 - NÁMESTIA
 - ÚZEMIE ŠKOLY
 - ŠPORT
 - BLOKY
 - VJAZD NA POZEMOK, SPOJOVACIE CESTY
 - HLAVNÉ KOMUNIKÁCIE
 - SUSEDNÉ BUDOVY
 - HRANICA RIEŠENÉHO POZEMKU
 - UZAVRETÁ HRANA BLOKU
 - OTVORENÁ HRANA BLOKU
 - POLOVEREJNÉ STROMY VO VNÚTROBLOKCOCH
 - VEREJNÉ STROMY
 - VYHRADENÉ STROMY
 - SÚKROMNÉ STROMY



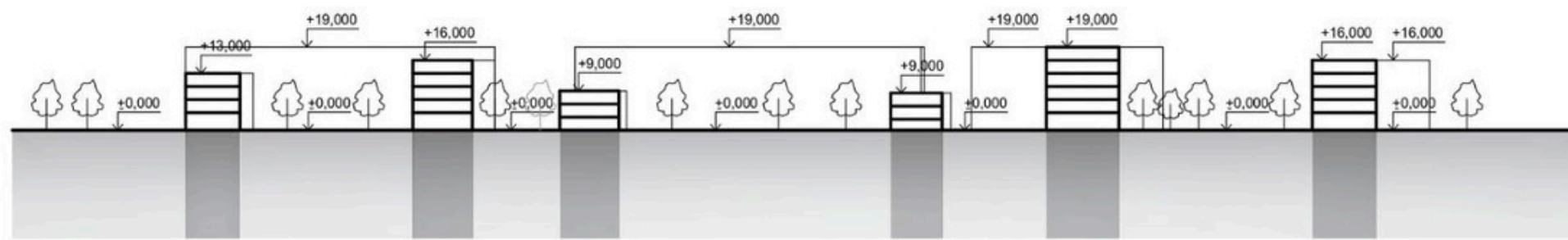
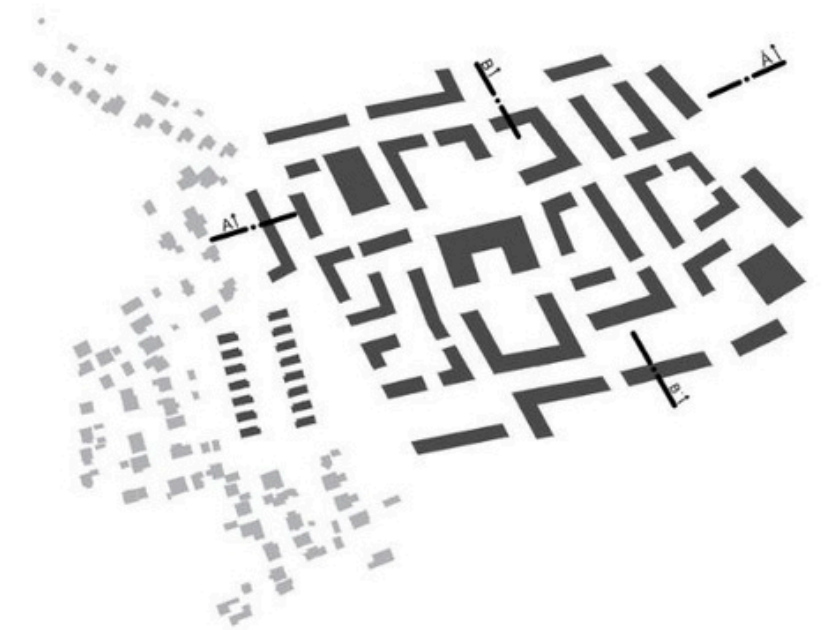
STU BRATISLAVA, FAKULTA ARCHITEKTÚRY A DIZAJNU		STU FAD
PREDMET: ATELIER NAVRHOVANIA IV		AKADEMICKÝ ROK: 2025/2026
TEMA: ŽILINA ROSINKY - OBYTNÁ ZÓNA		
ŠTUDENT: IRYNA IVANICHENKO		ŠT. SK. 3/ ROK: 3
VEDÚCI PRÁCE: ING. ARCH. ANDREA SELIGOVÁ, PHD.		ÚSTAV: UUP
GARANT: DOC. ING. ARCH. KATARÍNA SMATANOVÁ, PHD.		DÁTUM: 17.12.2025
KONZULTANT: ING. KATARÍNA GÉDOVÁ, PHD.		ČÍSLO VÝKRESU: 10
OBSAH VÝKRESU: SITUÁCIA NAVRHU, PODROBNOSŤ M 1:2000		



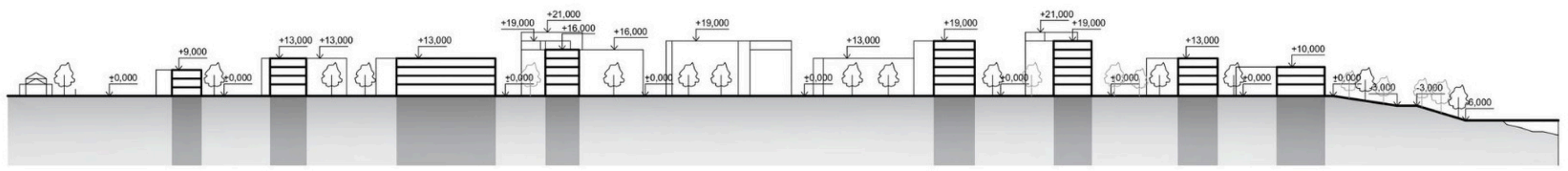
- LEGENDA:**
- VODNÉ DIELO
 - POLOVEREJNÁ ZELEŇ VO VNÚTROBLOKCH
 - VEREJNÁ ZELEŇ
 - DETSKÉ IHRISKO
 - CHODNÍK PRE CHODCOV
 - ŠPORTOVÉ IHRISKO
 - ZELENÁ STRECHA
 - AREÁL ŠKOLY
 - CYKLOCHODNÍK
 - BASKETBALOVÉ IHRISKO
 - HRANICA RIEŠENÉHO POZEMKU
 - OPLIETENIE ŠKOLY
 - POLOVEREJNÉ STROMY VO VNÚTROBLOKCH
 - VEREJNÉ STROMY
 - VYHRADENÉ STROMY
 - VJAZD DO PARKOVACIEHO DOMU
 - VSTUP DO ŠKOLY
 - VSTUP DO PARTERU
 - VSTUP DO KOMUNIKAČNÉHO JADRA BUDOVY
 - FONTÁNA
 - PARKOVACIE MIESTA
 - KRÁTKODOBÉ PARKOVANIE

0 10m 20m 50m

STU BRATISLAVA, FAKULTA ARCHITEKTÚRY A DIZAJNU		STU FAD
PREDMET: ATELIER NAVRHOVANIA IV		AKADEMICKÝ ROK: 2025/2026
TEMA: ŽILINA ROSINKY - OBYTNÁ ZÓNA		
ŠTUDENT: IRYNA IVANCHENKO		ŠT. SK. 3/ ROK: 3
VEDÚCI PRÁCE: ING. ARCH. ANDREA SELIGOVÁ, PHD.		USTAV: UOUP
GARANT: DOC. ING. ARCH. KATARINA SMATANOVÁ, PHD.		DÁTUM: 17.12.2025
KONZULTANT: ING. KATARINA GECOVÁ, PHD.		ČÍSLO VÝKRESU: 11
OBSAH VÝKRESU: KOMPLEXNÝ VÝKRES, PODROBNOSŤ M 1:100		



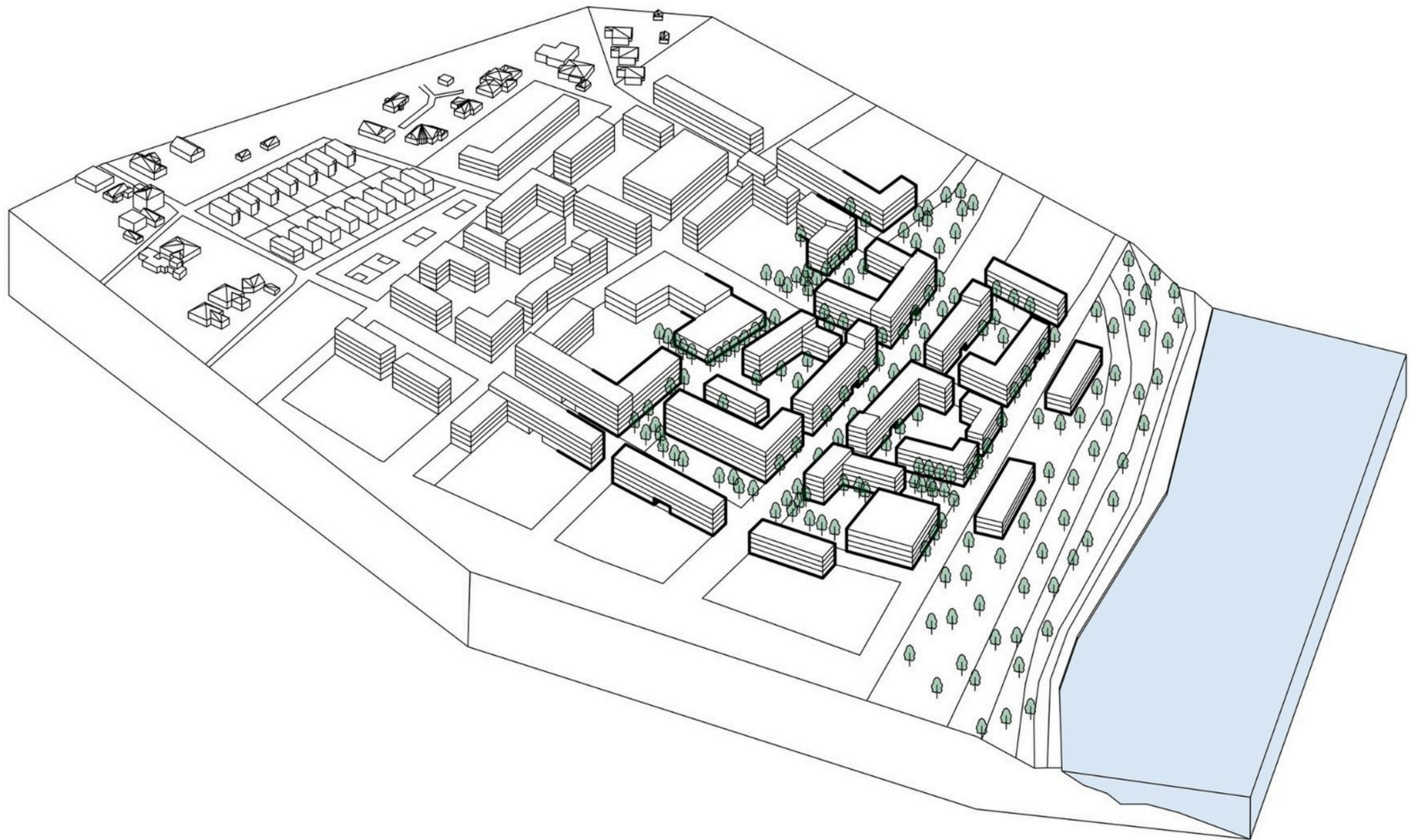
REZ BB'



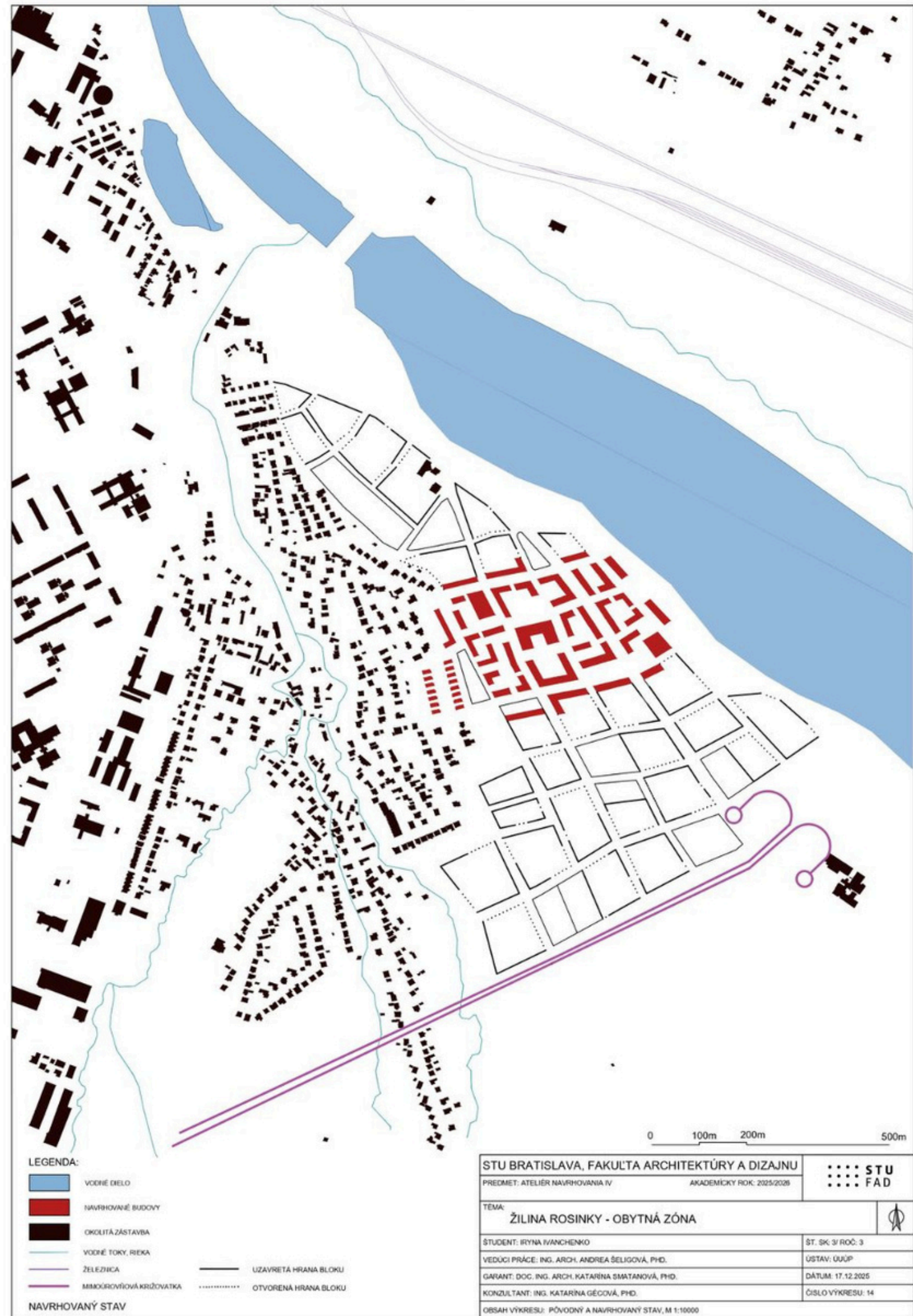
REZ AA'

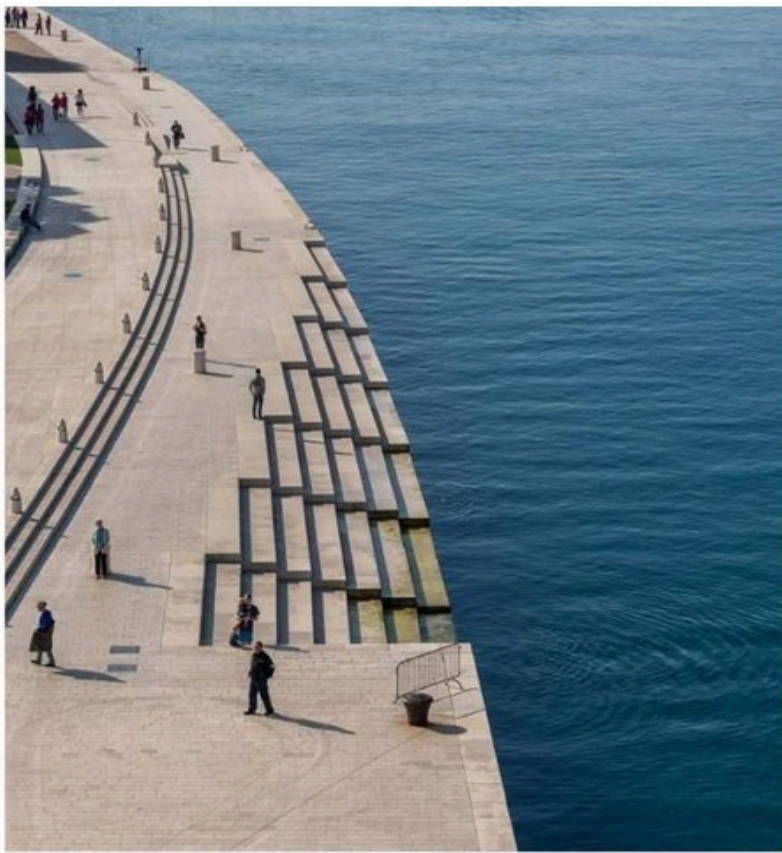
- NEPRIEPUSTNÉ PODLOŽIE
- PRIEPUSTNÉ PODLOŽIE

STU BRATISLAVA, FAKULTA ARCHITEKTÚRY A DIZAJNU		STU FAD
PREDMET: ATELIER NAVRHOVANIA IV		
		AKADEMICKÝ ROK: 2025/2026
TEMA: ŽILINA ROSINKY - OBYTNÁ ZÓNA		
STUDENT: IRYNA IVANCHENKO	ST. SK: 3/ ROK: 3	
VEDÚCI PRÁCE: ING. ARCH. ANDREA ŠELIGOVÁ, PHD.	USTAV: ÚJUP	
GARANT: DOC. ING. ARCH. KATARINA SMATANOVÁ, PHD.	DÁTUM: 17.12.2025	
KONZULTANT: ING. KATARINA GEOVÁ, PHD.	ČÍSLO VÝKRESU: 12	
OBSAH VÝKRESU: REZY, PODROBNOSŤ M 1:1000		



STU BRATISLAVA, FAKULTA ARCHITEKTÚRY A DIZAJNU		STU FAD	
PREDMET: ATELIER NAVRHOVANIA IV		AKADEMICKÝ ROK: 2025/2026	
TEMA: ŽILINA ROSINKY - OBYTNÁ ZÓNA			
STUDENT: IRYNA IVANCHENKO		ST. SK: 3/ ROK: 3	
VEDÚCI PRÁCE: ING. ARCH. ANDREA ŠELIGOVÁ, PHD.		ÚSTAV: ÚUJP	
GARANT: DOC. ING. ARCH. KATARINA SMATANOVÁ, PHD.		DÁTUM: 17.12.2025	
KONZULTANT: ING. KATARINA GEOVÁ, PHD.		ČÍSLO VÝKRESU: 13	
OBSAH VÝKRESU: AXONOMETRIA			

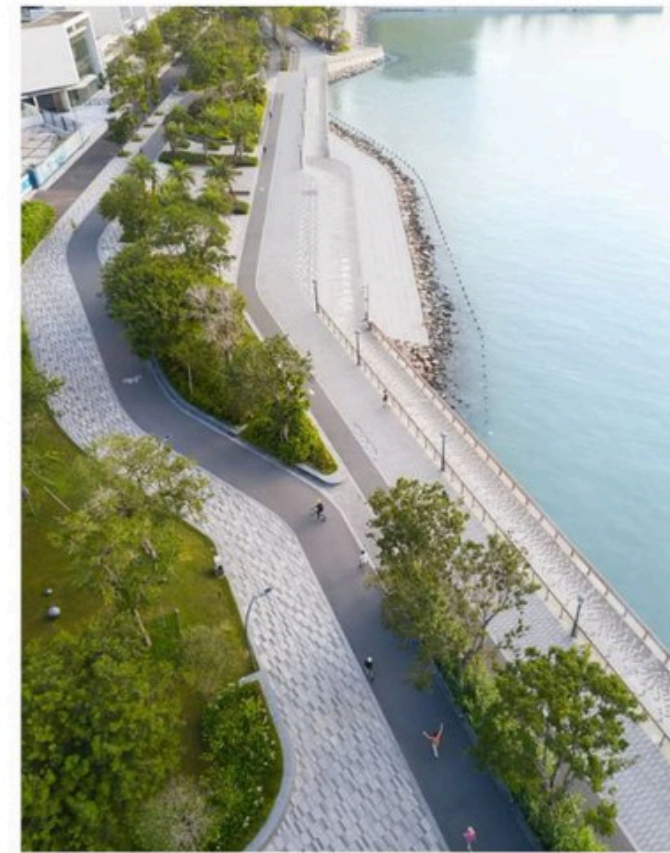




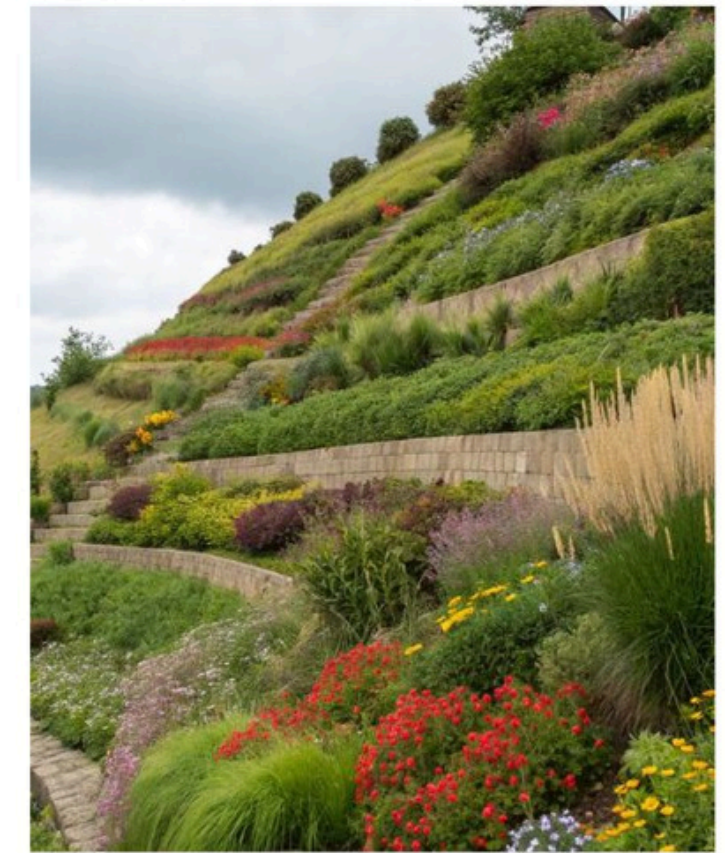
<https://pin.it/4E0zAYgRe>



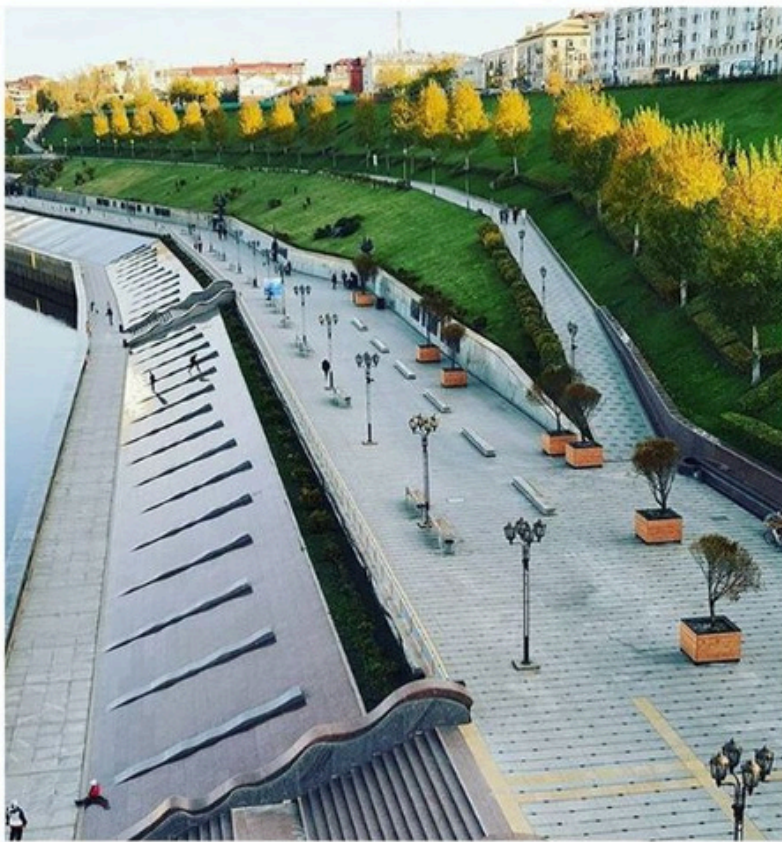
<https://pin.it/7uZ9gOUGR>



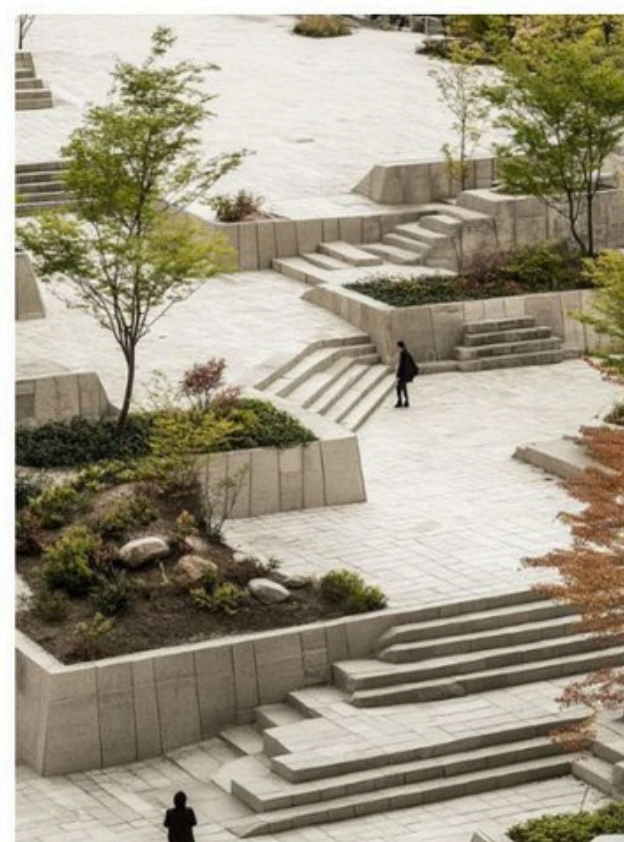
<https://pin.it/2Gs8jqz9K>



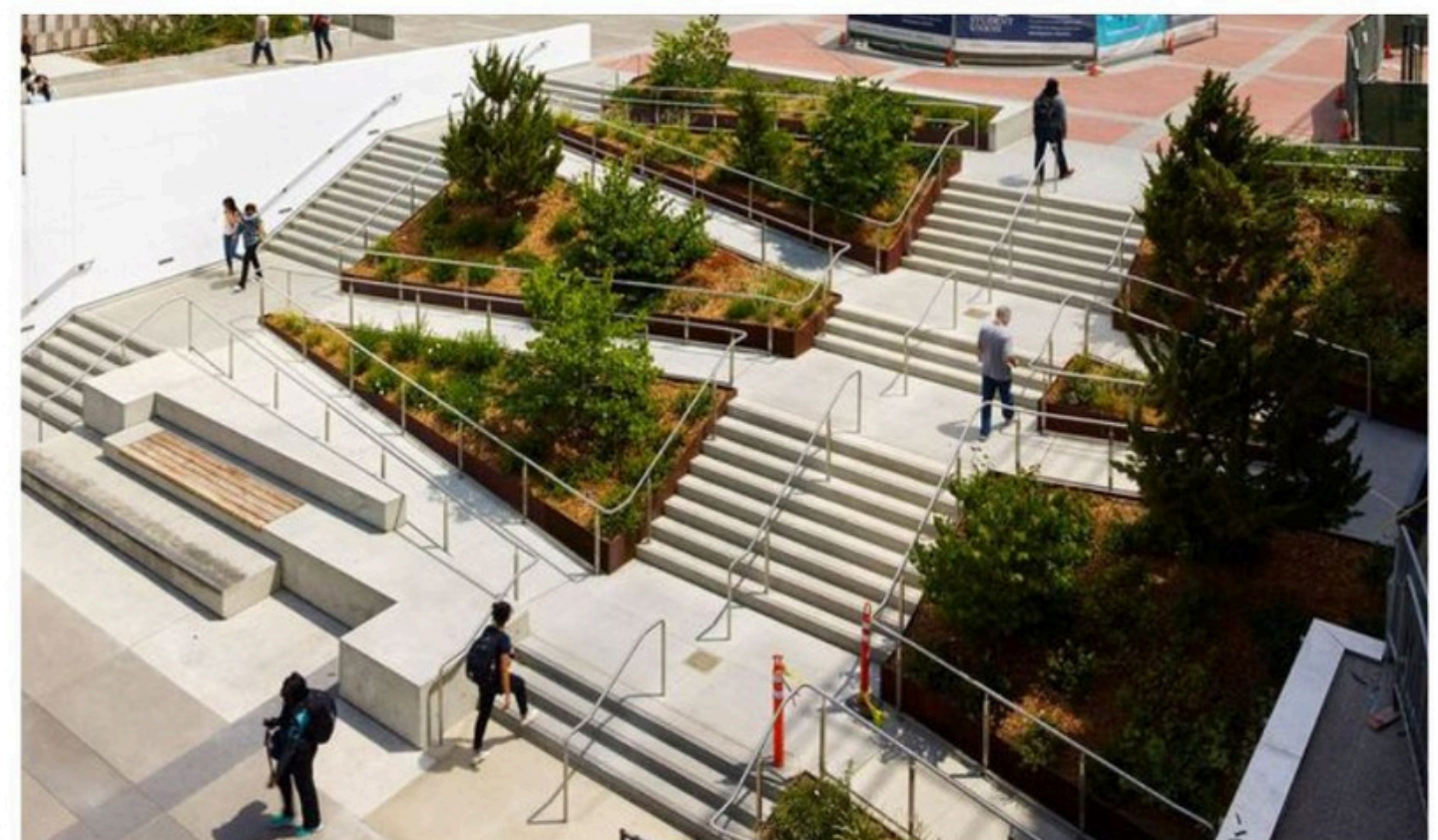
<https://pin.it/4WCoUdF0N>



<https://pin.it/3QeSuFJKo>



<https://pin.it/GywWGezl>



<https://pin.it/4ciy4YkUK>

STU BRATISLAVA, FAKULTA ARCHITEKTÚRY A DIZAJNU		STU FAD
PREDMET: ATELIER NAVRHOVANIA IV		
		AKADEMICKY ROK: 2025/2026
TEMA: ŽILINA ROSINKY - OBYTNÁ ZÓNA		
STUDENT: IRYNA IVANCHENKO		ŠT. SK: 3/ RÓC: 3
VEDÚCI PRÁCE: ING. ARCH. ANDREA ŠELIGOVÁ, PHD.		ÚSTAV: ÚUÚP
GARANT: DOC. ING. ARCH. KATARINA SMATANOVÁ, PHD.		DÁTUM: 17.12.2025
KONZULTANT: ING. KATARINA GEOVÁ, PHD.		ČÍSLO VÝKRESU: 15
OBSAH VÝKRESU: INŠPIRÁCIE PRE NÁBREŽIE		



<https://i.pinimg.com/1200x/3d/83/70/3d837087856c74c5861daa187ca08f6a.jpg>



<https://i.pinimg.com/1200x/07/08/84/0708841b82e303a1d119d574f121899a.jpg>



<https://i.pinimg.com/736x/d1/e0/29/d1e029f99ef9d0e17927075e98ca5d7a.jpg>



<https://i.pinimg.com/736x/f3/4b/ad/f34bad8e902a8f8e1c61be9c40a9a9df.jpg>



<https://i.pinimg.com/1200x/4f/87/b0/4f87b068ee2733a32c987dcd763b0610.jpg>

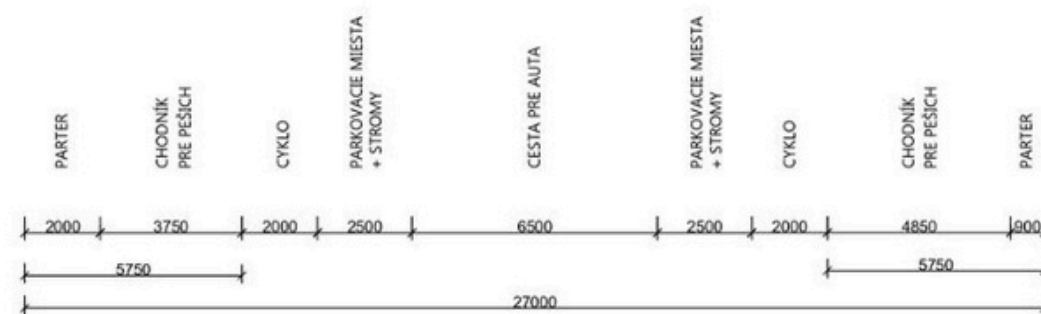
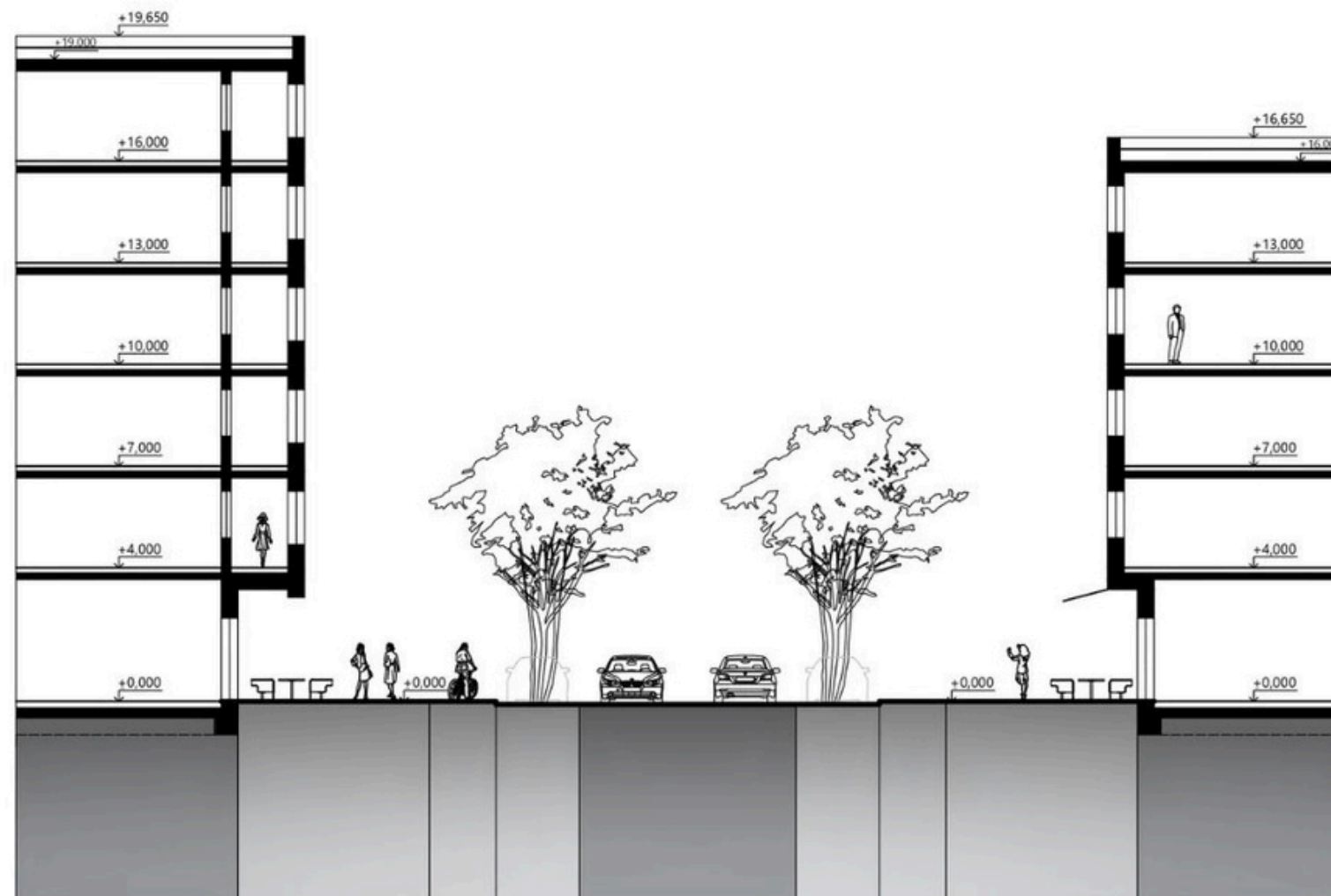
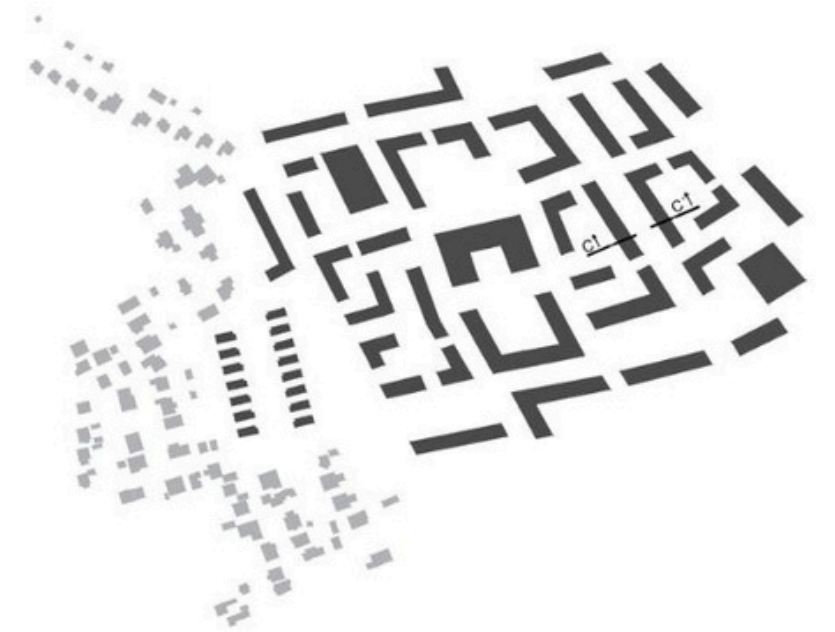


<https://i.pinimg.com/736x/82/ad/1f/82ad1f9909838fd238606994ce3e782c.jpg>



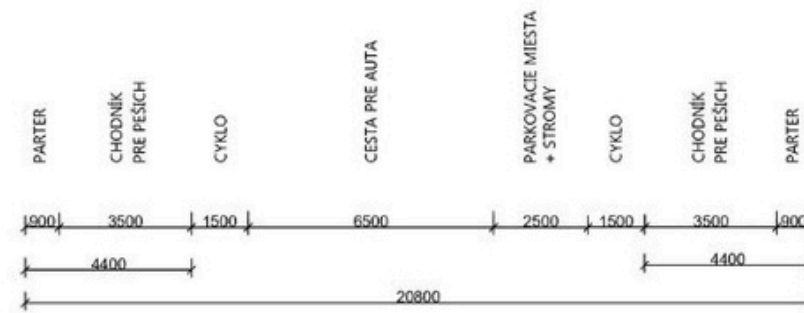
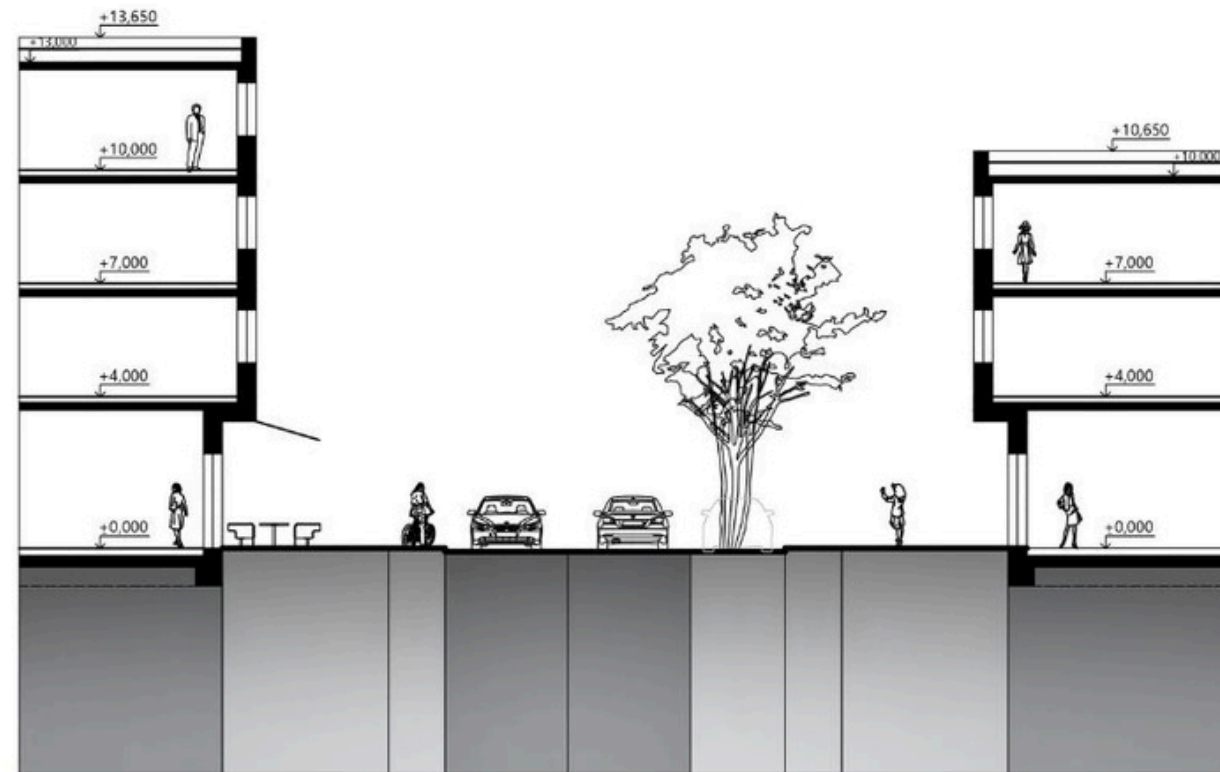
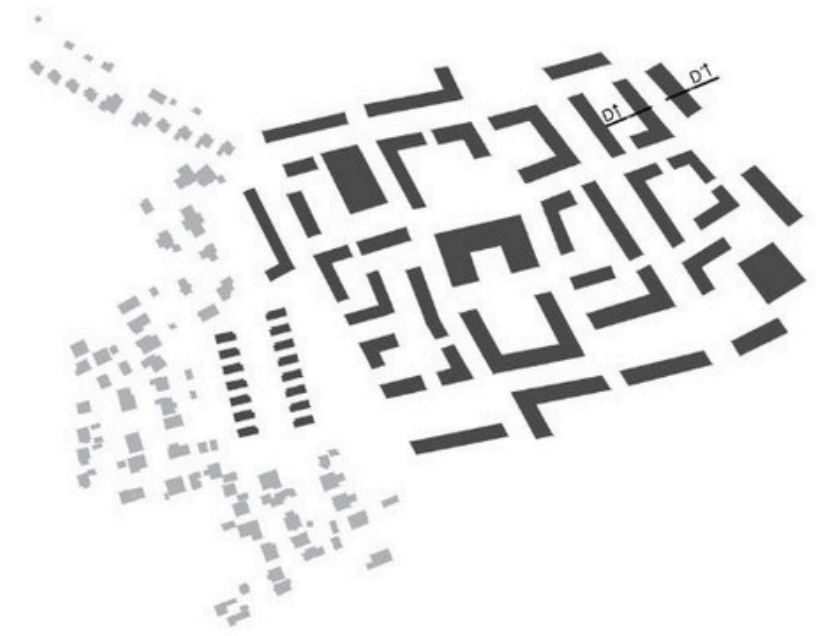
<https://i.pinimg.com/736x/75/18/1c/75181c44ea2e073df6e6e421b6f50d08.jpg>

STU BRATISLAVA, FAKULTA ARCHITEKTÚRY A DIZAJNU		STU FAD
PREDMET: ATELIER NAVRHOVANIA IV		
		AKADEMICKÝ ROK: 2025/2026
TEMA: ŽILINA ROSINKY - OBYTNÁ ZÓNA		
STUDENT: IRYNA IVANCHENKO		ŠT. SK: 3/ ROK: 3
VEDÚCI PRÁCE: ING. ARCH. ANDREA ŠELIGOVÁ, PHD.		UŠTAV: ÚJÚP
GARANT: DOC. ING. ARCH. KATARINA SMATANOVÁ, PHD.		DÁTUM: 17.12.2025
KONZULTANT: ING. KATARINA GEOVÁ, PHD.		CÍSLO VÝKRESU: 16
OBSAH VÝKRESU: INŠPIRÁCIE, PARKY, NÁMESTA, ULICE, BULVÁRE		




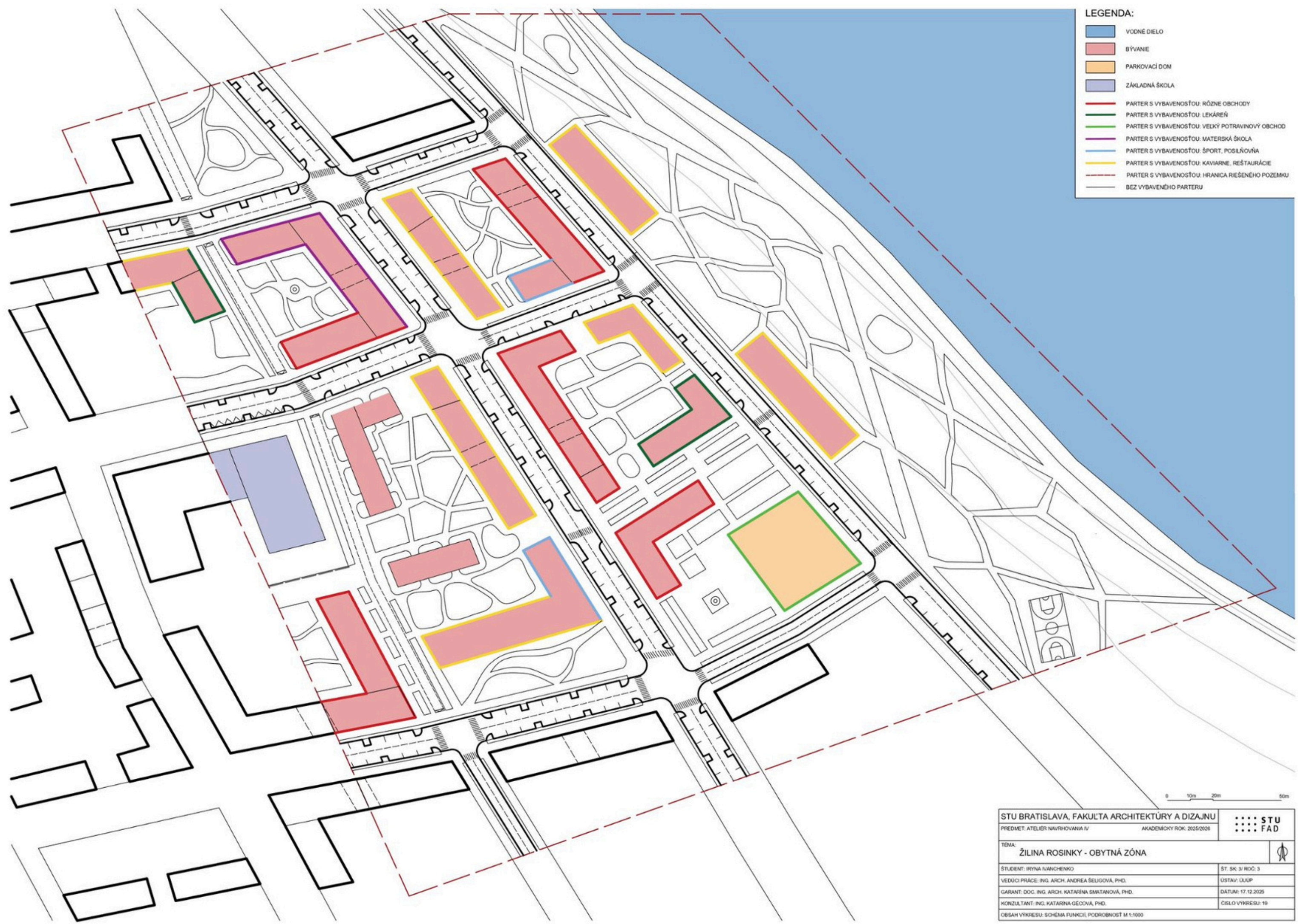
NEPRIEPUSNÉ PODLOŽIE
 POLOPRIEPUSNÉ PODLOŽIE

STU BRATISLAVA, FAKULTA ARCHITEKTÚRY A DIZAJNU		STU FAD
PREDMET: ATELIER NAVRHOVANIA IV		
		AKADEMICKÝ ROK: 2025/2026
TÉMA:		
ŽILINA ROSINKY - OBYTNÁ ZÓNA		
ŠTUDENT: IRYNA NANCIENKO	ŠT. SK: 3/ROČ: 3	
VEDÚCI PRÁCE: ING. ARCH. ANDREA ŠELIGOVÁ, PHD.	ÚSTAV: ÚUUP	
GARANT: DOC. ING. ARCH. KATARINA SMATANOVÁ, PHD.	DATUM: 17.12.2025	
KONZULTANT: ING. KATARINA GECOVÁ, PHD.	ČÍSLO VÝKRESU: 17	
OBSAH VÝKRESU: CHARAKTERISTICKÝ ULIČNÝ PROFIL, REZ CC, M 1:200		



NEPRIEPUSTNÉ PODLOŽIE
 POLOPRIEPUSTNÉ PODLOŽIE

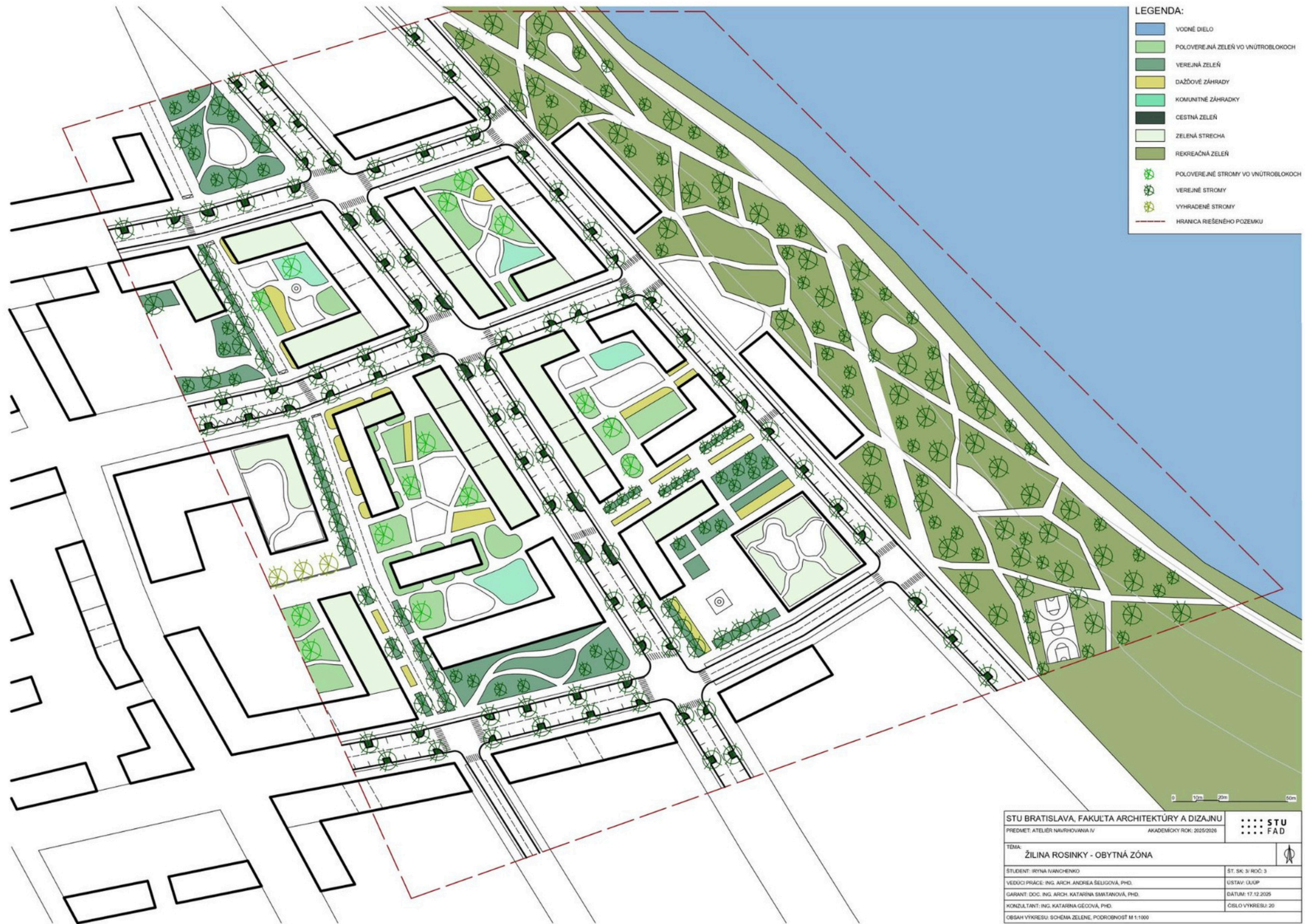
STU BRATISLAVA, FAKULTA ARCHITEKTÚRY A DIZAJNU		
PREDMET: ATELIER NAVRHOVANIA IV		
AKADEMICKÝ ROK: 2025/2026		
TEMA: ŽILINA ROSINKY - OBYTNÁ ZÓNA		
ŠTUDENT: IRYNA NAKHCHIKO	ŠT. SK 3/ ROČ. 3	
VEDÚCI PRÁCE: ING. ARCH. ANDREA SELIGOVA, PHD.	ÚSTAV: ÚOÚP	
GARANT, DOC. ING. ARCH. KATARINA SMATANOVA, PHD.	DÁTUM: 17.12.2025	
KONZULTANT: ING. KATARINA GECOVA, PHD.	ČÍSLO VÝKRESU: 18	
OBSAH VÝKRESU: CHARAKTERISTICKÝ ULIČNÝ PROFIL, REZ. OD. M 1:200		



- LEGENDA:**
- VODNÉ DIELO
 - BÝVANIE
 - PARKOVACÍ DOM
 - ZÁKLADNÁ ŠKOLA
 - PARTER S VYBAVENOSŤOU: RÓZNE OBCHODY
 - PARTER S VYBAVENOSŤOU: LEKÁREŇ
 - PARTER S VYBAVENOSŤOU: VEĽKÝ POTRAVINOVÝ OBCHOD
 - PARTER S VYBAVENOSŤOU: MATERSKÁ ŠKOLA
 - PARTER S VYBAVENOSŤOU: ŠPORT, POSLUŤOVŇA
 - PARTER S VYBAVENOSŤOU: KAVIARNE, REŠTAURÁCIE
 - PARTER S VYBAVENOSŤOU: HRANICA RIEŠENÉHO POZEMKU
 - BEZ VYBAVENÉHO PARTERU

0 10m 20m 50m

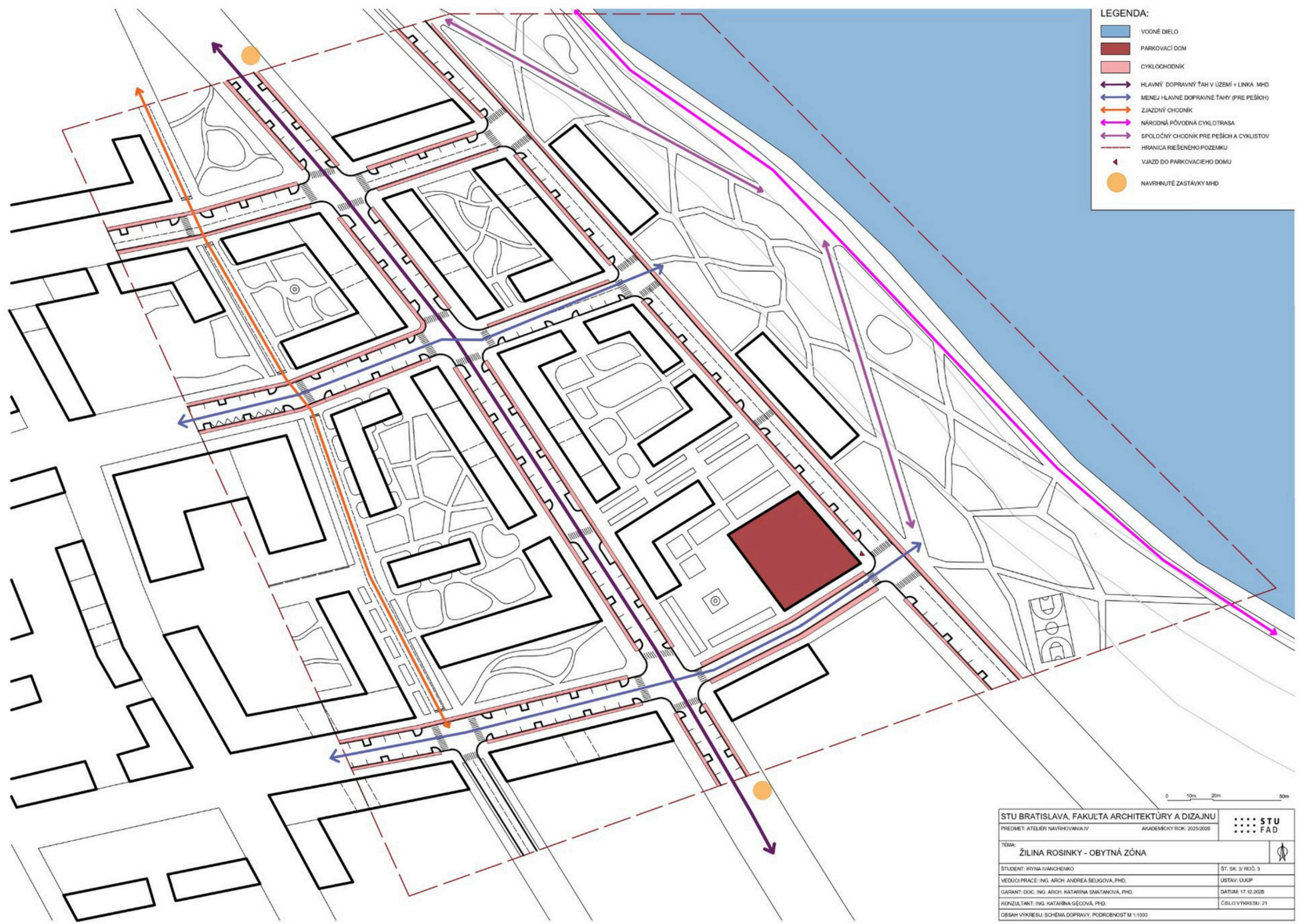
STU BRATISLAVA, FAKULTA ARCHITEKTÚRY A DIZAJNU		
PREDMET: ATELIER NAVRHOVANIA IV		
AKADEMICKÝ ROK: 2025/2026		
TEMA: ŽILINA ROSINKY - OBYTNÁ ZÓNA		
STUDENT: IRYNA IVANCHENKO		ŠT. SK: 3/ ROK: 3
VEDÚCI PRÁCE: ING. ARCH. ANDREA ŠELIGOVÁ, PHD.		USTAV: ÚJUP
GARANT: DOC. ING. ARCH. KATARINA SMATANOVÁ, PHD.		DÁTUM: 17.12.2025
KONZULTANT: ING. KATARINA GECOVÁ, PHD.		ČÍSLO VÝKRESU: 19
OBSAH VÝKRESU: SCHEMA FUNKCIÍ, PODROBNOSŤ M 1:1000		



- LEGENDA:**
- VODNÉ DIELO
 - POLOVEREJNÁ ZELEŇ VO VNÚTROBLOKCH
 - VEREJNÁ ZELEŇ
 - DAŽDOVÉ ZÁHRADY
 - KOMUNITNÉ ZÁHRADKY
 - CESTNÁ ZELEŇ
 - ZELENÁ STRECHA
 - REKREAČNÁ ZELEŇ
 - + POLOVEREJNÉ STROMY VO VNÚTROBLOKCH
 - + VEREJNÉ STROMY
 - + VYHRADENÉ STROMY
 - HRANICA RIEŠENÉHO POZEMKU

0 10m 20m 50m

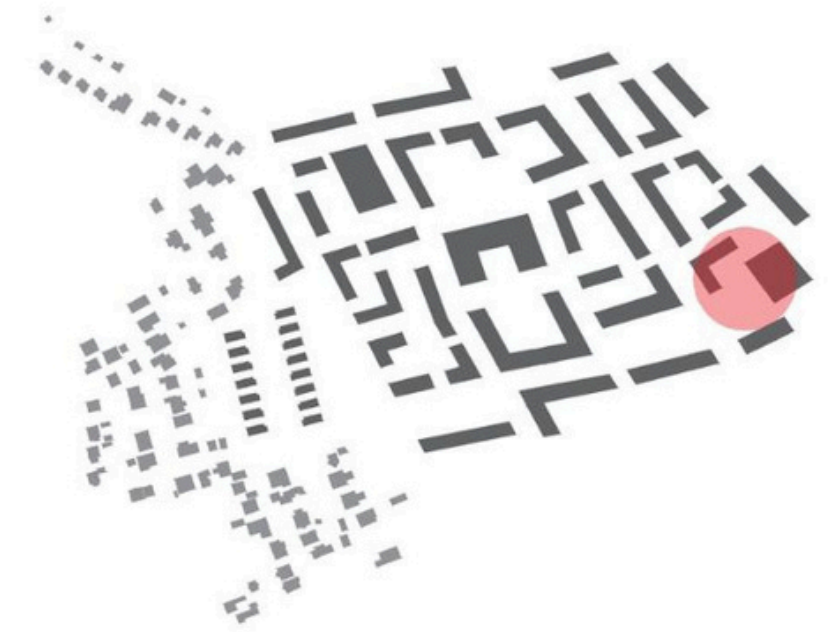
STU BRATISLAVA, FAKULTA ARCHITEKTÚRY A DIZAJNU		STU FAD
PREDMET: ATELIER NAVRHOVANIA IV		AKADEMICKÝ ROK: 2025/2026
TEMA: ŽILINA ROSINKY - OBYTNÁ ZÓNA		
STUDENT: IRYNA IVANCHENKO		ŠT. SK: 3/ ROK: 3
VEDÚCI PRÁCE: ING. ARCH. ANDREA ŠELIGOVÁ, PHD.		USTAV: ÚUOP
GARANT: DOC. ING. ARCH. KATARINA SMATANOVÁ, PHD.		DÁTUM: 17.12.2025
KONZULTANT: ING. KATARINA GECOVÁ, PHD.		ČÍSLO VÝKRESU: 20
OBSAH VÝKRESU: SCHEMA ZELENÉ, PODROBNOSŤ M 1:1000		



- LEGENDA:**
- VODNÉ DIELO
 - PARKOVACÍ DOM
 - CYKLOCHODNÍK
 - HLAVNÝ DOPRAVNÝ ŤAH V ÚZEMÍ + LINKA MHD
 - MENEJ HLAVNÉ DOPRAVNÉ ŤAHY (PRE PEŠÍCH)
 - ZIAZDNÝ CHODNÍK
 - NÁRODNÁ PŮVODNÁ CYKLOTRASA
 - SPOLOČNÝ CHODNÍK PRE PEŠÍCH A CYKLISTOV
 - HRANICA RIEŠENÉHO POZEMKU
 - VJAZD DO PARKOVACIEHO DOMU
 - NAVRHNUTÉ ZASTÁVKY MHD

0 10m 20m 50m

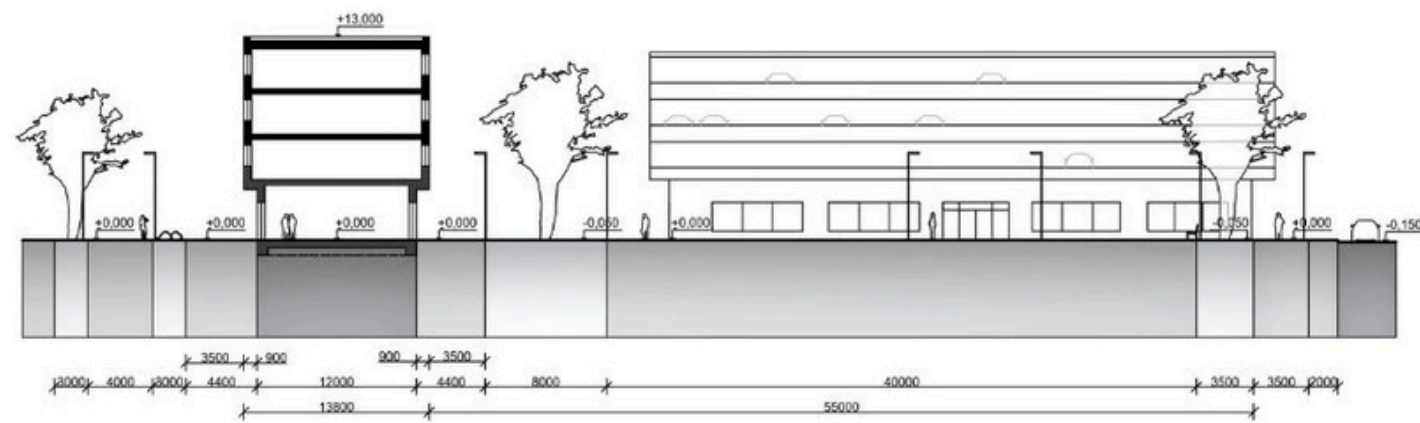
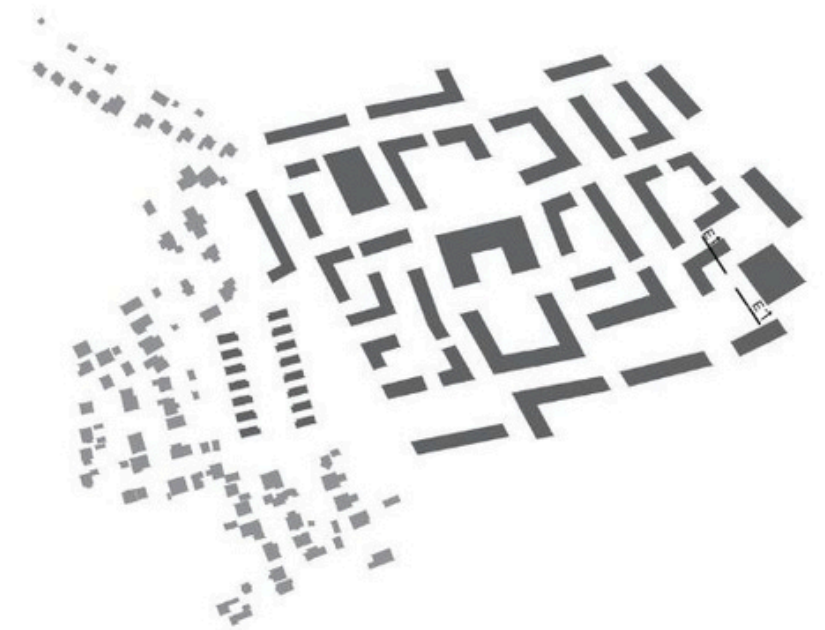
STU BRATISLAVA, FAKULTA ARCHITEKTÚRY A DIZAJNU		STU FAD
PREDMET: ATELIER NAVRHOVANIA IV		AKADEMICKÝ ROK: 2025/2026
TEMA: ŽILINA ROSINKY - OBYTNÁ ZÓNA		
ŠTUDENT: IRYNA IVANCHENKO	ŠT. SK. 3 / ROČ. 3	
VEDÚCI PRÁCE: ING. ARCH. ANDREA SELUGOVÁ, PHD.	USTAV: UOUP	
GARANT: DOC. ING. ARCH. KATARINA SMATANOVÁ, PHD.	DÁTUM: 17.12.2025	
KONZULTANT: ING. KATARINA GECOVÁ, PHD.	ČÍSLO VÝKRESU: 21	
OBSAH VÝKRESU: SCHEMA DOPRAVY, POOROBNOŠT M 1:1000		



LEGENDA:

- CYKLOCHODNÍK
- CHODNÍK PRE CHODCOV
- CESTA PRE AUTÁ
- VEREJNÁ ZELEŇ
- DAŽĎOVÉ ZÁHRADY
- ⊙ FONTÁNA
- LAVIČKY
- POULIČNÉ OSVETLENIE
- PRECHOD PRE CHODCOV
- VSTUP DO PARTERU
- VSTUP DO KOMUNIKAČNÉHO JADRA BUDOVY
- ⊙ STROM


STU BRATISLAVA, FAKULTA ARCHITEKTÚRY A DIZAJNU		STU FAD
PREDMET: ATELIER NAVRHOVANIA IV		AKADEMICKÝ ROK: 2025/2026
TÉMA: ŽILINA ROSINKY - OBYTNÁ ZÓNA		
STUDENT: IRYNA IVANCHENKO		ŠT. SK: 3/ ROK: 3
VEDÚCI PRÁCE: ING. ARCH. ANDREA SELIGOVÁ, PHD.		ÚSTAV: ÚUJP
GARANT: DOC. ING. ARCH. KATARINA SMATANOVÁ, PHD.		DÁTUM: 17.12.2025
KONZULTANT: ING. KATARINA GEOVÁ, PHD.		ČÍSLO VÝKRESU: 22
OBSAH VÝKRESU: PŮDORYS DETAILU, NÁMESTIE, M 1:500		



- NEPRIEPUSTNÉ PODLOŽIE
- POLOPRIEPUSTNÉ PODLOŽIE
- PRIEPUSTNÉ PODLOŽIE

STU BRATISLAVA, FAKULTA ARCHITEKTÚRY A DIZAJNU		STU FAD
PREDMET: ATELIER NAVRHOVANIA IV		
		AKADEMICKÝ ROK: 2025/2026
TÉMA: ŽILINA ROSINKY - OBYTNÁ ZÓNA		
ŠTUDENT: IRYNA IVANCHENKO	ŠT. SK: 3/ ROK: 3	
VEDÚCI PRÁCE: ING. ARCH. ANDREA SELIGOVÁ, PHD.	USTAV: UUIP	
GARANT: DOC. ING. ARCH. KATARÍNA SMATANOVÁ, PHD.	DÁTUM: 17.12.2025	
KONZULTANT: ING. KATARÍNA GÉDOVÁ, PHD.	ČÍSLO VÝKRESU: 23	
OBSAH VÝKRESU: REZ EE - DETAILU, M 1:500		




STU BRATISLAVA, FAKULTA ARCHITEKTÚRY A DIZAJNU		
PREDMET: ATELIER NAVRHOVANIA IV		
		AKADEMICKÝ ROK: 2025/2026
TEMA: ŽILINA ROSINKY - OBYTNÁ ZÓNA		
ŠTUDENT: IRYNA IVANCHENKO	ŠT. SK: 3/ ROK: 3	
VEDÚCI PRÁCE: ING. ARCH. ANDREA SELIGOVÁ, PHD.	ÚSTAV: UUIP	
GARANT: DOC. ING. ARCH. KATARÍNA SMATANOVÁ, PHD.	DÁTUM: 17.12.2025	
KONZULTANT: ING. KATARÍNA GÉDOVÁ, PHD.	ČÍSLO VÝKRESU: 24	
OBSAH VÝKRESU: VIZUALIZÁCIE		




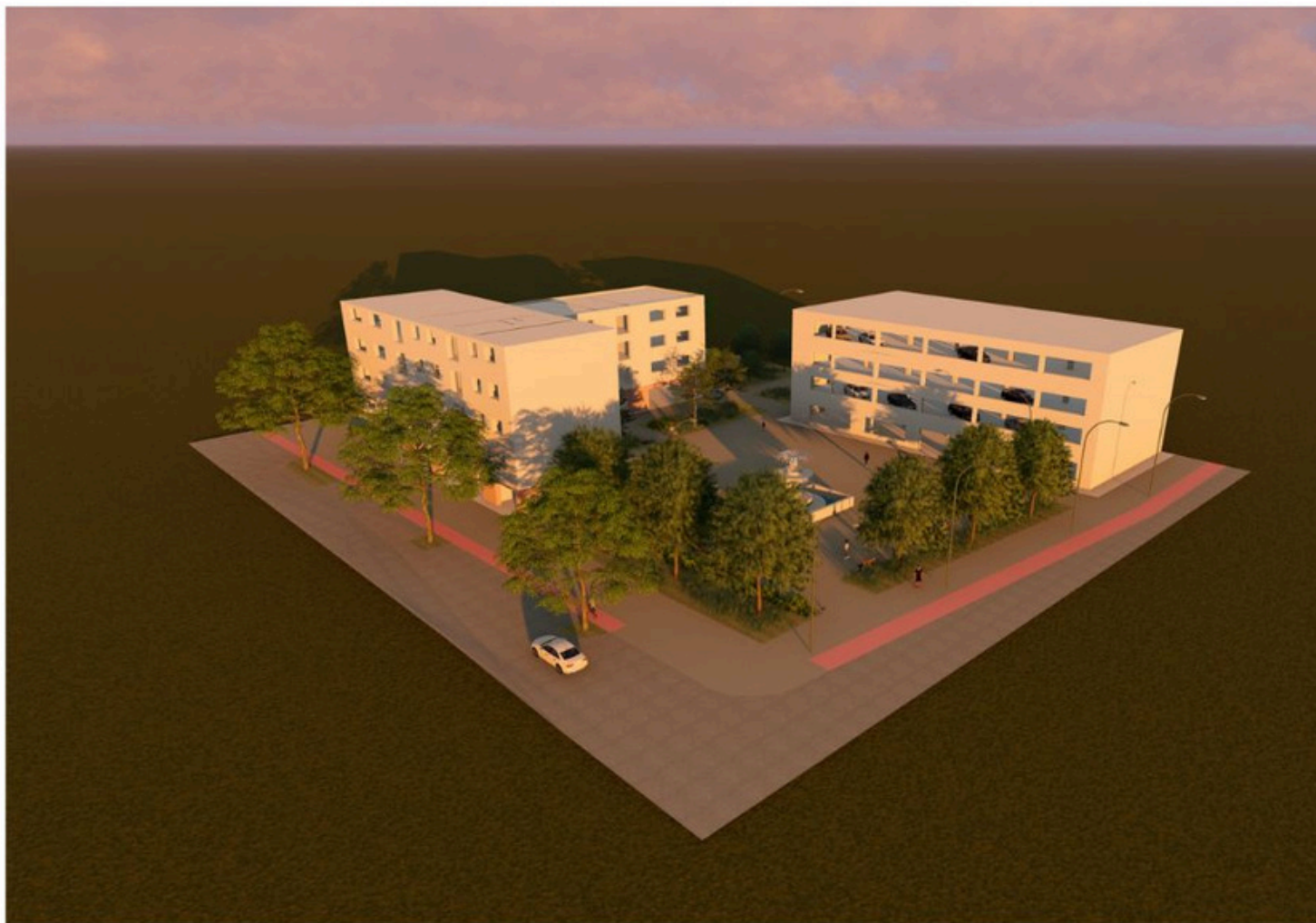
STU BRATISLAVA, FAKULTA ARCHITEKTÚRY A DIZAJNU		STU FAD
PREDMET: ATELIER NAVRHOVANIA IV		
TEMA: ŽILINA ROSINKY - OBYTNÁ ZÓNA		
ŠTUDENT: IRYNA IVANCHENKO		ŠT. SK: 3/ ROK: 3
VEDÚCI PRÁCE: ING. ARCH. ANDREA SELIGOVÁ, PHD.		ÚSTAV: UUIP
GARANT: DOC. ING. ARCH. KATARINA SMATANOVÁ, PHD.		DÁTUM: 17.12.2025
KONZULTANT: ING. KATARINA GÉDOVÁ, PHD.		ČÍSLO VÝKRESU: 25
OBSAH VÝKRESU: VIZUALIZÁCIE		




STU BRATISLAVA, FAKULTA ARCHITEKTÚRY A DIZAJNU		
PREDMET: ATELIER NAVRHOVANIA IV		
		AKADÉMICKÝ ROK: 2025/2026
TEMA:		
ŽILINA ROSINKY - OBYTNÁ ZÓNA		
STUDENT: IRYNA IVANCHENKO	ST. SK: 3/ ROK: 3	
VEDÚCI PRÁCE: ING. ARCH. ANDREA SELIGOVÁ, PHD.	ÚSTAV: UUIP	
GARANT: DOC. ING. ARCH. KATARINA SMATANOVÁ, PHD.	DÁTUM: 17.12.2025	
KONZULTANT: ING. KATARINA GEOVÁ, PHD.	ČÍSLO VÝKRESU: 26	
OBSAH VÝKRESU: VIZUALIZÁCIE		



STU BRATISLAVA, FAKULTA ARCHITEKTÚRY A DIZAJNU		
PREDMET: ATELIER NAVRHOVANIA IV		
		AKADEMICKÝ ROK: 2025/2026
TEMA:		
ŽILINA ROSINKY - OBYTNÁ ZÓNA		
ŠTUDENT: IRYNA IVANCHENKO	ŠT. SK: 3/ ROČ: 3	
VEDÚCI PRÁCE: ING. ARCH. ANDREA SEJGOVÁ, PHD.	ÚSTAV: GUOP	
GARANT: DOC. ING. ARCH. KATARINA SMATANOVÁ, PHD.	DATUM: 17.12.2025	
KONZULTANT: ING. KATARINA GEOVÁ, PHD.	ČÍSLO VÝKRESU: 27	
OBSAH VÝKRESU: VIZUALIZÁCIE		



STU BRATISLAVA, FAKULTA ARCHITEKTÚRY A DIZAJNU		
PREDMET: ATELIER NAVRHOVANIA IV		
		AKADEMICKÝ ROK: 2025/2026
TEMA:		
ŽILINA ROSINKY - OBYTNÁ ZÓNA		
STUDENT: IRYNA IVANCHENKO	ŠT. SK: 3/ ROK: 3	
VEDÚCI PRÁCE: ING. ARCH. ANDREA ŠELIGOVÁ, PHD.	USTAV: ÚJUP	
GARANT: DOC. ING. ARCH. KATARÍNA ŠMATANOVÁ, PHD.	DÁTUM: 17.12.2025	
KONZULTANT: ING. KATARÍNA GÉDOVÁ, PHD.	ČÍSLO VÝKRESU: 28	
OBSAH VÝKRESU: POHĽAD NA DETAIL Z VTÁČEJ PERSPEKTÍVY		

