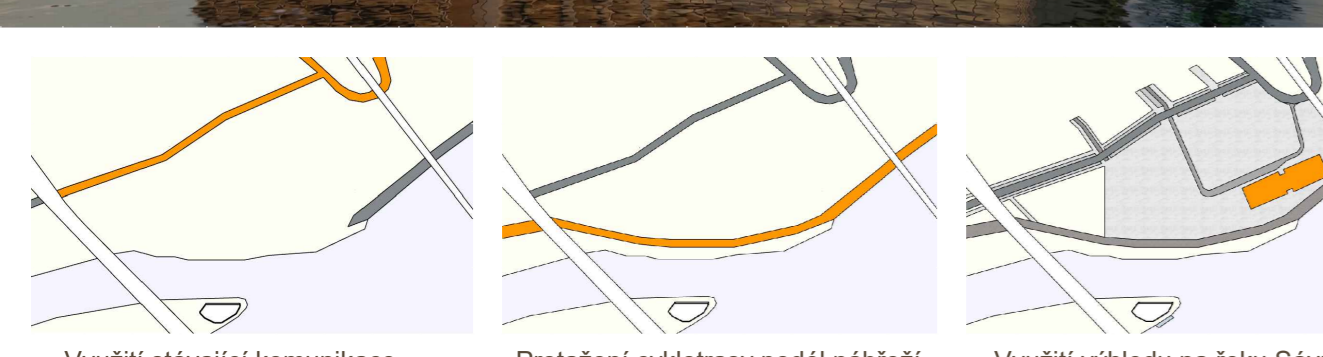
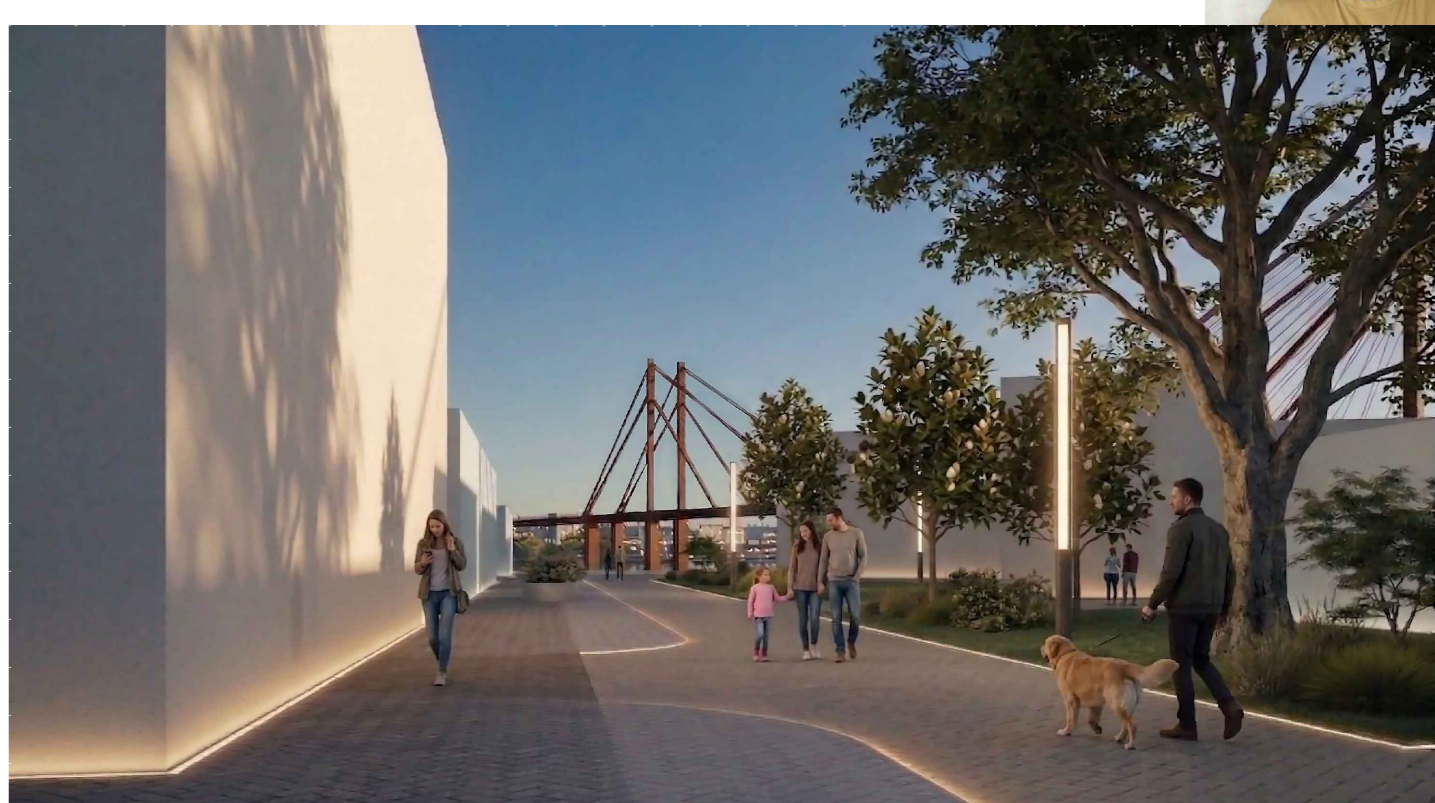
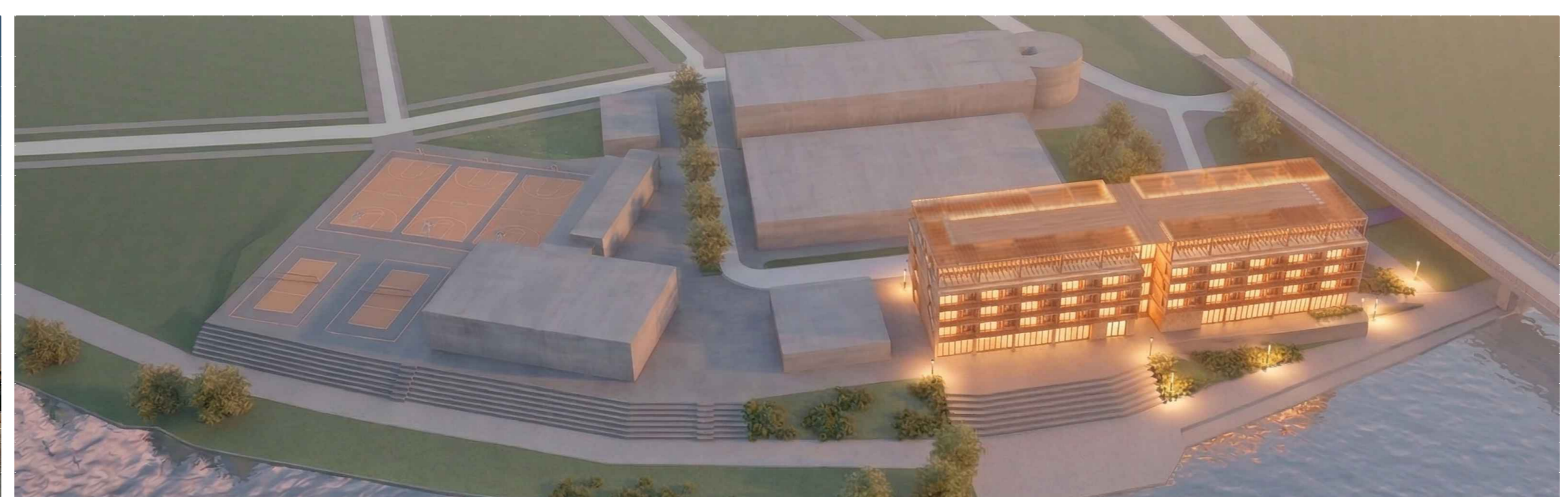
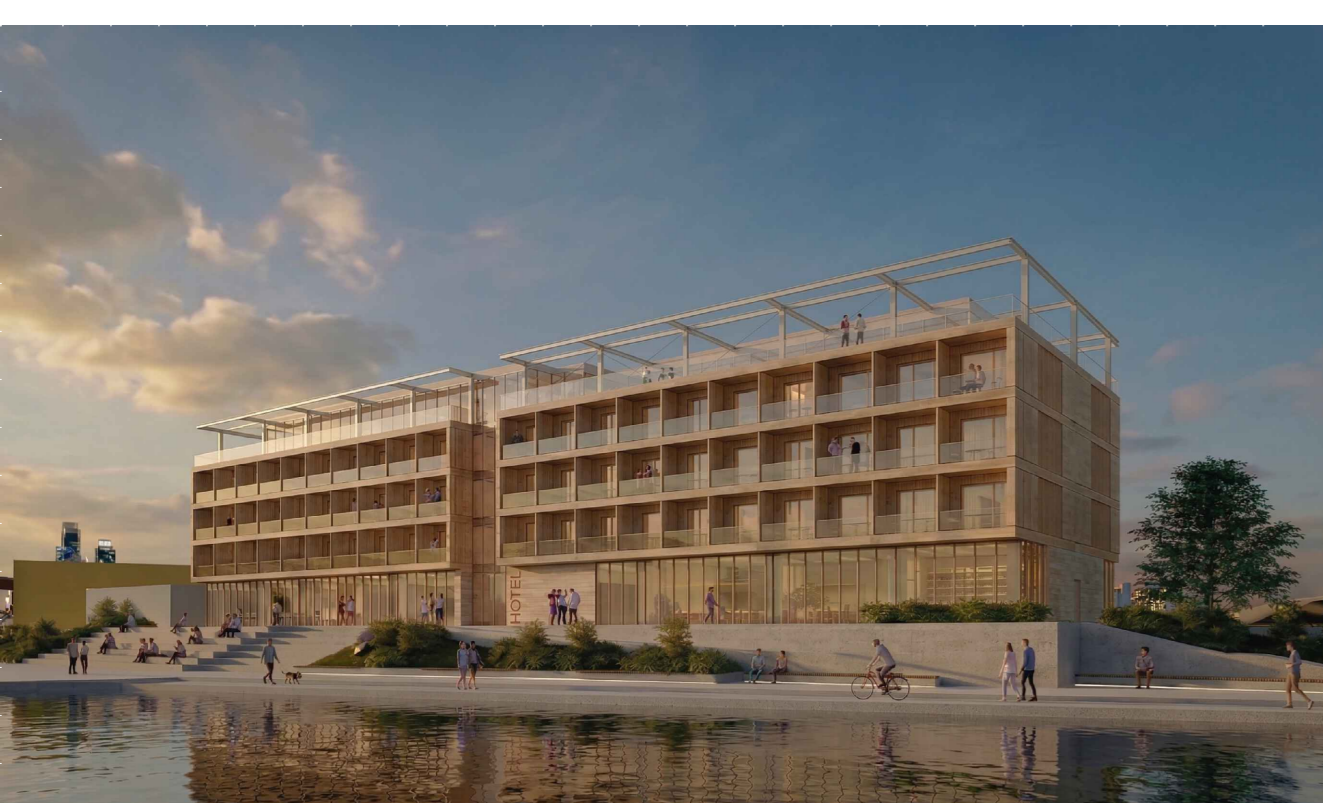




**Ubytování pro sportovce a jachtklub u řeky Sávy**  
Mezinárodní studentská soutěž Saint-Gobain 2026  
Bělehrad, Srbsko

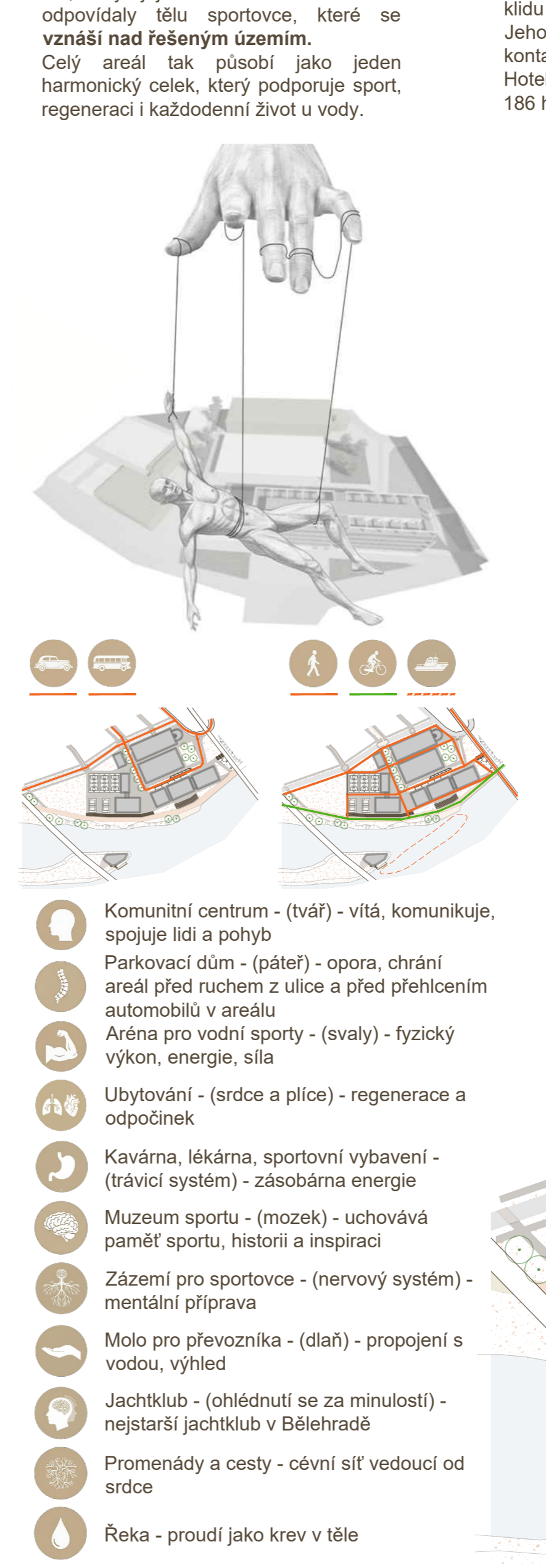
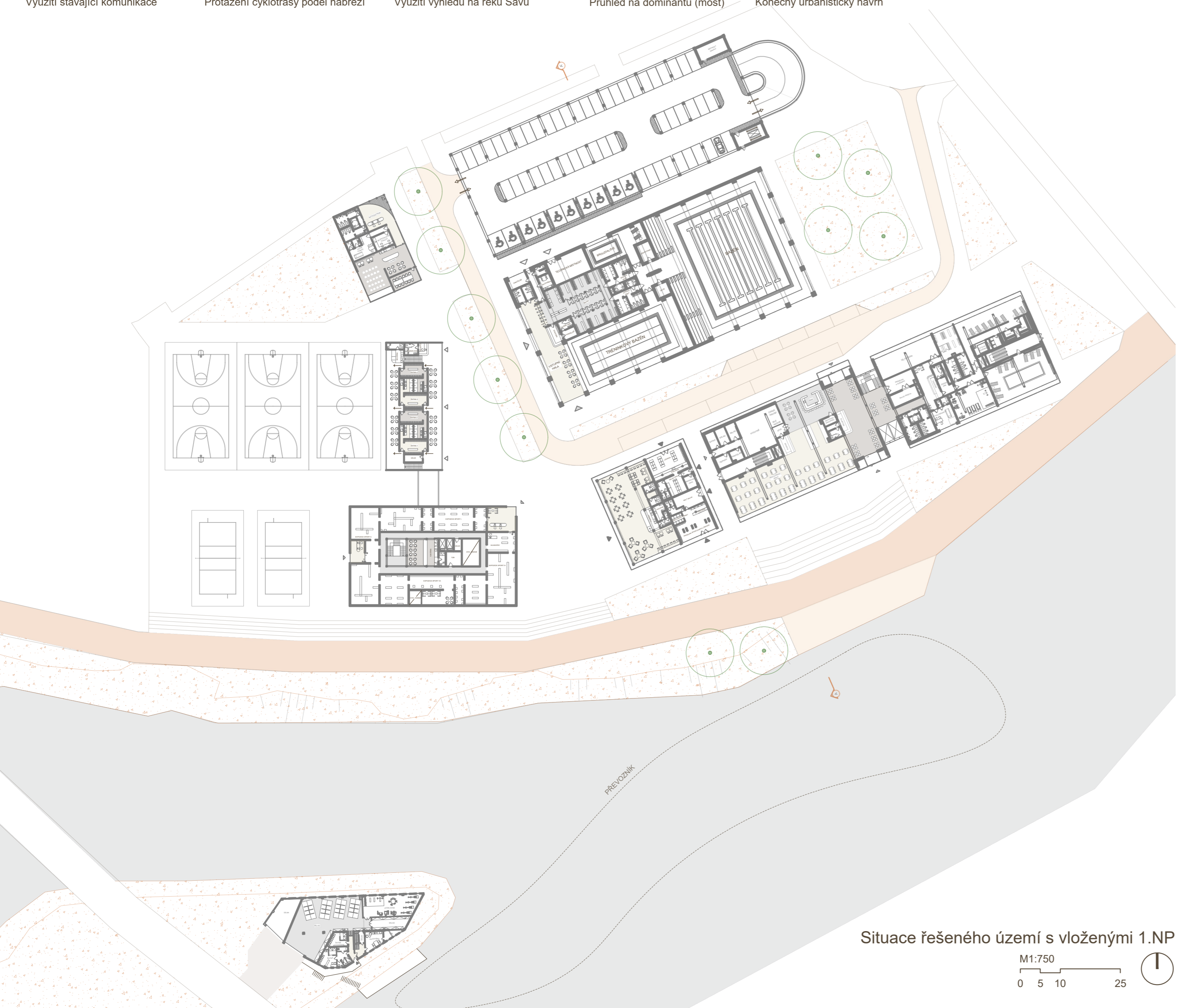
**Bc. Barbora Soukupová, Bc. Matěj Pavů**  
Vedoucí práce: Ing. arch. Martin Stark Ph.D., Ing. Jiří Novák Ph.D.  
Katedra architektury I FSV ČVUT v Praze



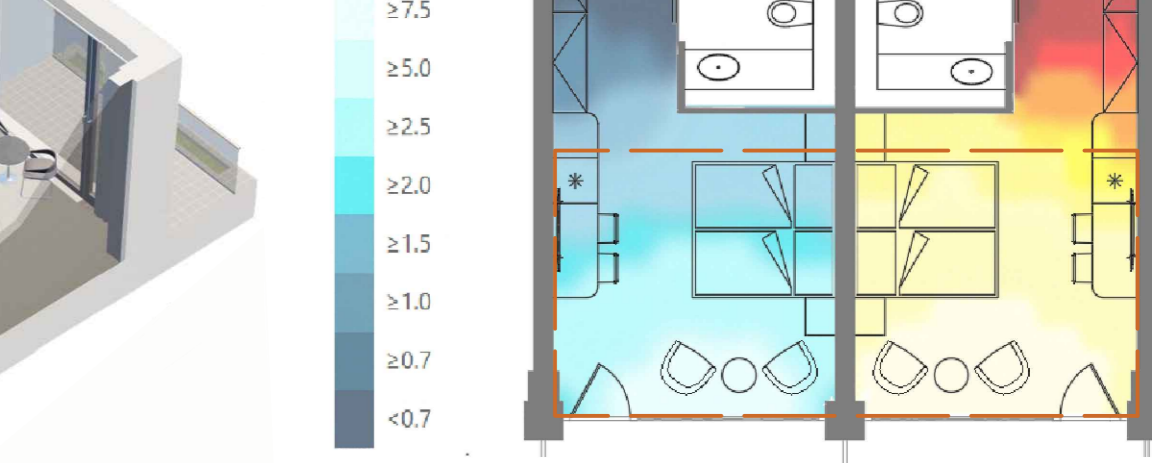
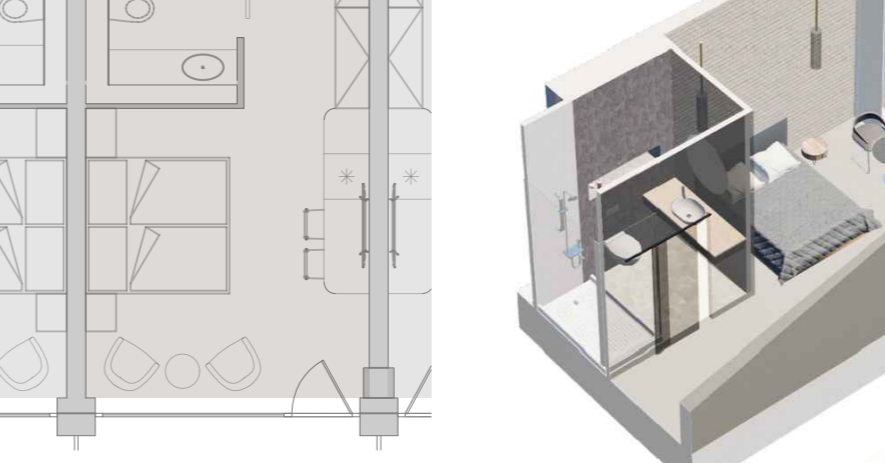
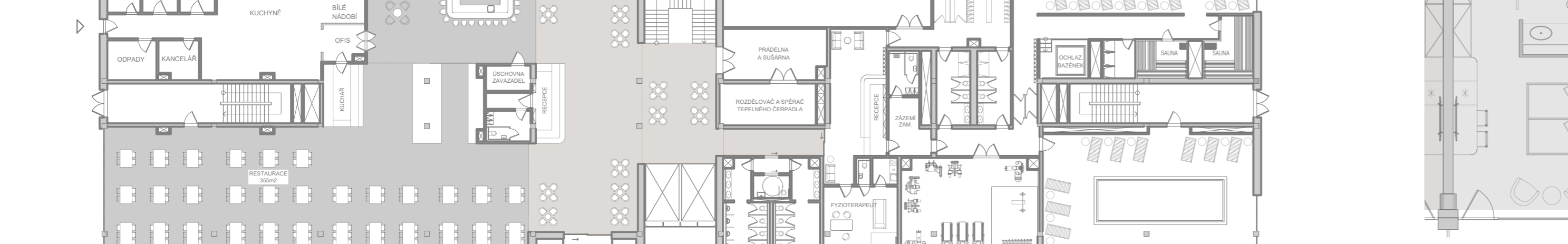
**Koncept lidského těla**  
Projekt sportovního areálu v Bělehradě je založen na metafóře lidského těla jako živého organismu. Jednotlivé objekty v území jsou navrženy tak, aby jejich umístění a funkce odpovídaly tělu sportovce, které se vznáší nad řešeným územím. Celý areál tak působí jako jeden harmonický celek, který podporuje sport, regeneraci každodenní život v vody.

**Hotel**  
Objekt ubytování pro sportovce je navržen jako klidové centrum celého areálu. V konceptu lidského těla představuje srdce a plíce, tedy místo regenerace, klidu a odpočinku. Jeho poloha v území umožňuje přímý kontakt se zelení i výhledy k řece. Hotel má celkovou ubytovací kapacitu 186 hostů.

**Jachtklub**  
Jachtklub je jakožto součást konceptu lidského těla prostor, symbolicky ohlížející se za minulostí. Jedná se o nejstarší jachtklub v Bělehradě. Objekt se nachází v přímém kontaktu s vodní hladinou a na které je umístěno nové navržení můlu se zázemím pro převozníka a propojuje jachtklub s areálem sportu.



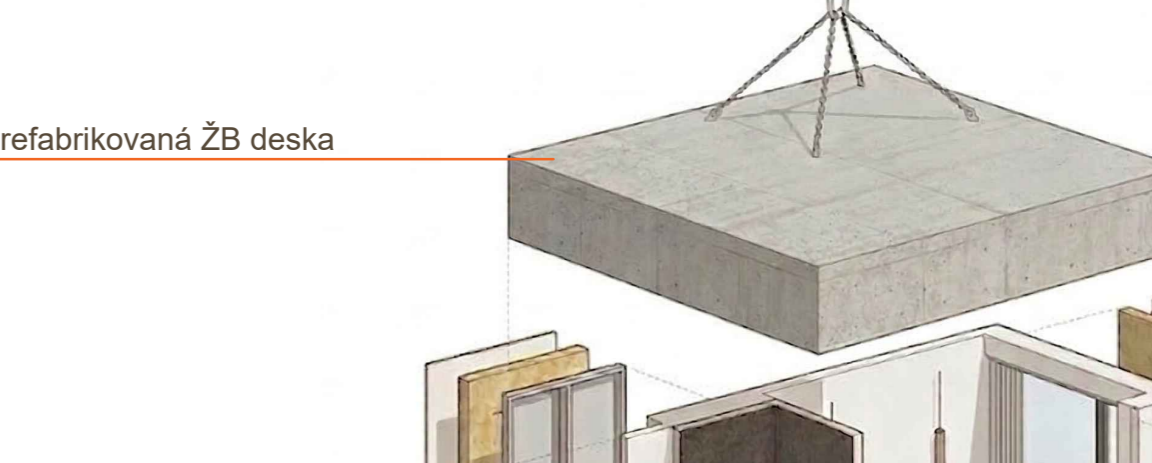
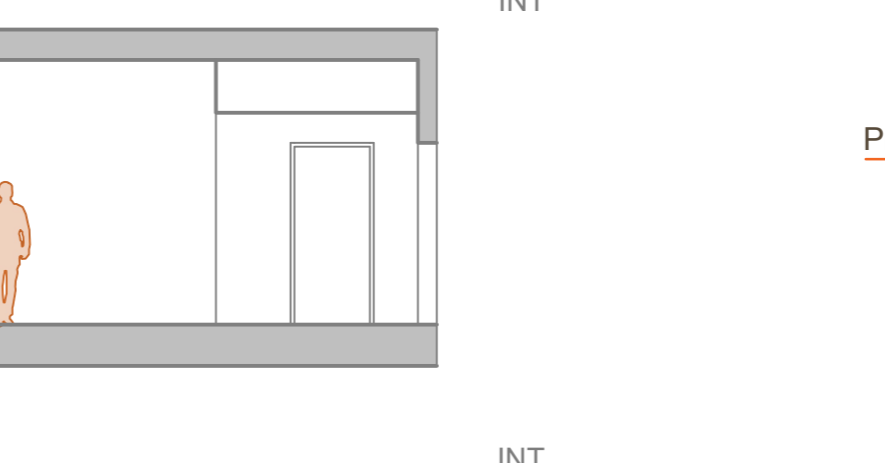
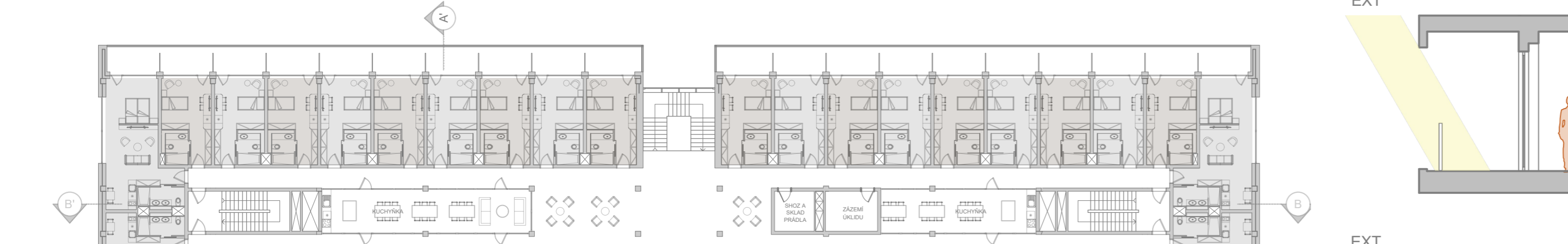
**Situace řešeného území s vložnými 1.NP**  
M1:300  
0 5 10 25



**Půdorys 1.NP**  
M1:300  
0 2 4 10

**Detail pokoje M1:100**

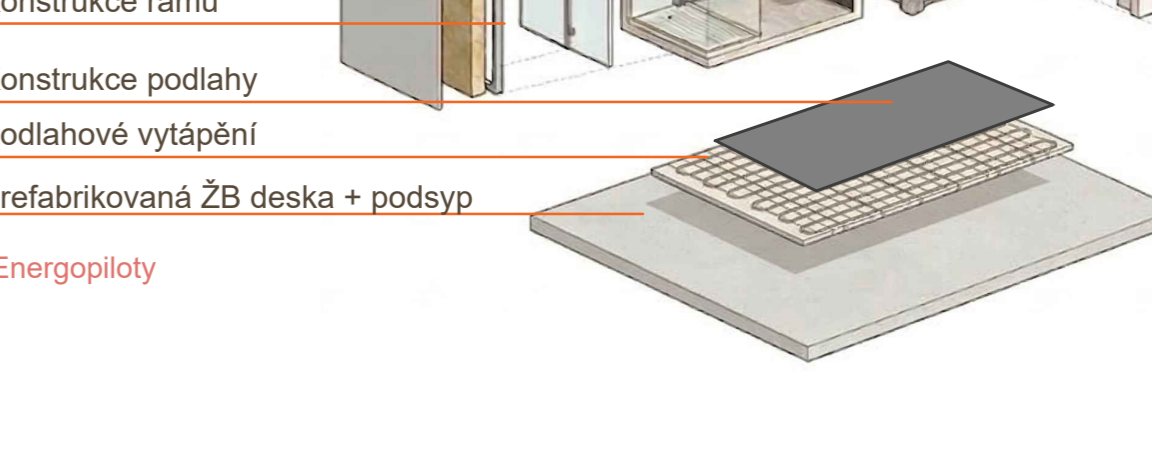
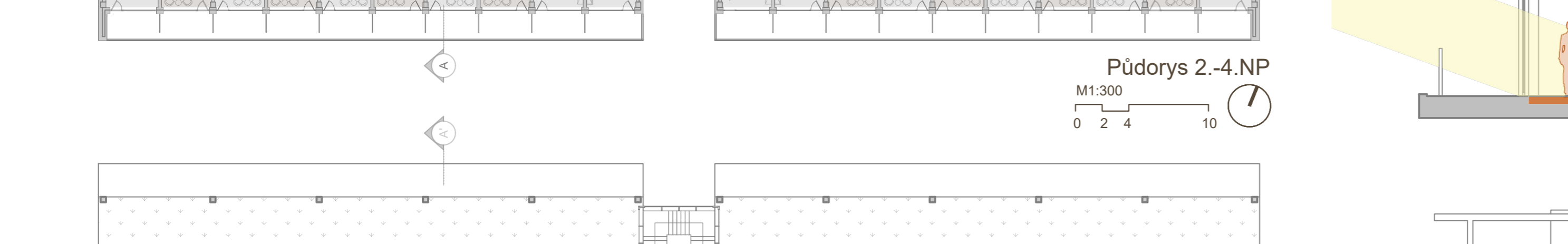
**Studie oslunění**



**Půdorys 2-4.NP**  
M1:300  
0 2 4 10

**Podlahové vytápění**

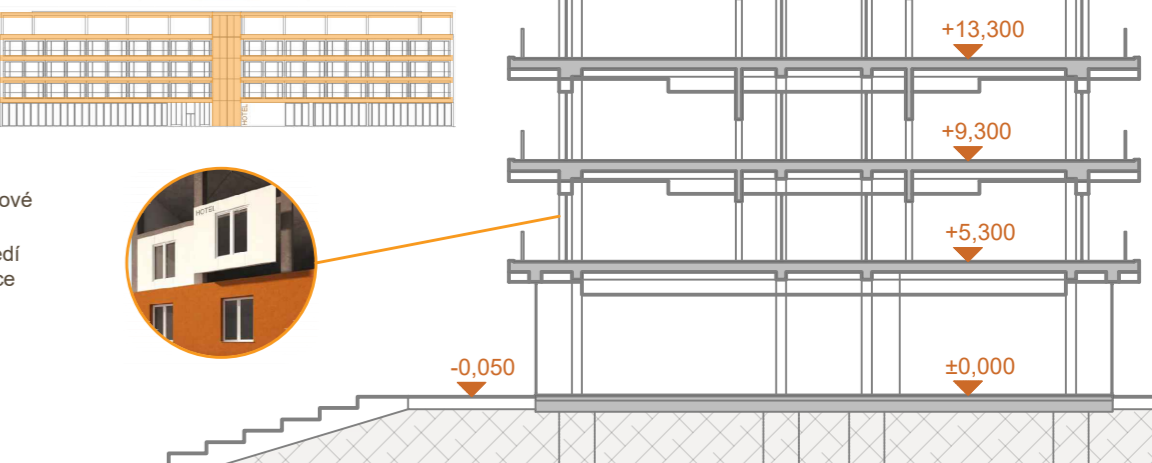
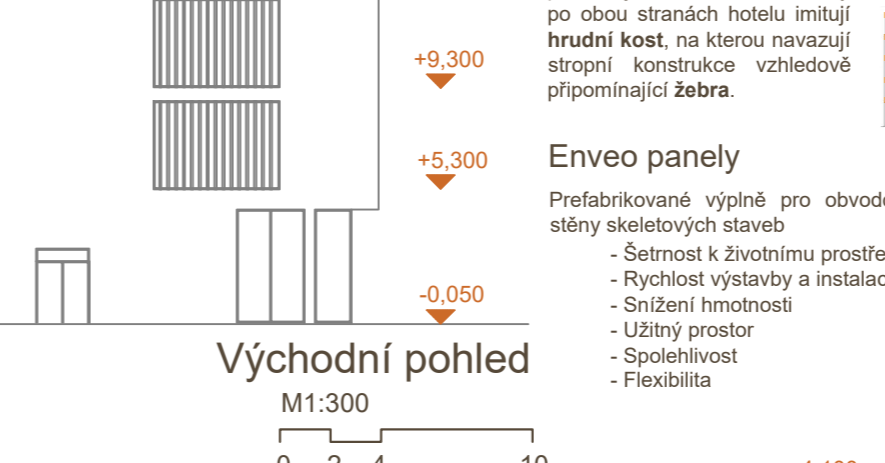
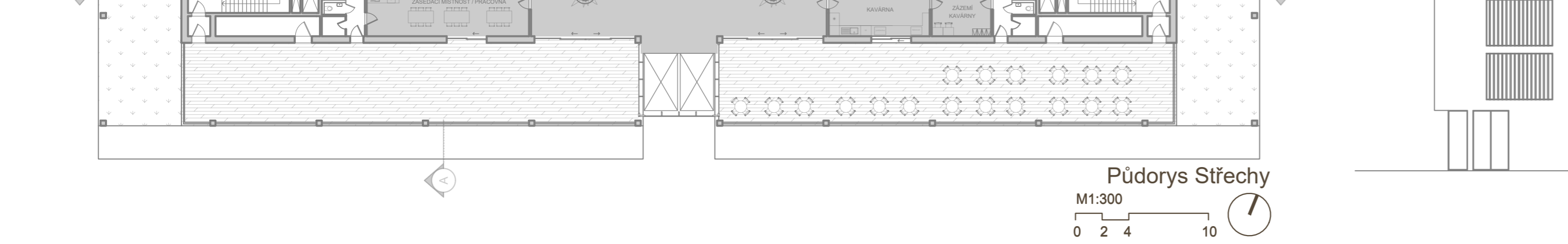
**Rež A-A**  
M1:300  
0 2 4 10



**Půdorys Střešiny**  
M1:300  
0 2 4 10

**Východní pohled**  
M1:300  
0 2 4 10

**Teplotní zátěž**



**Půdorys Střešiny**  
M1:300  
0 2 4 10

**Konstrukční schéma**

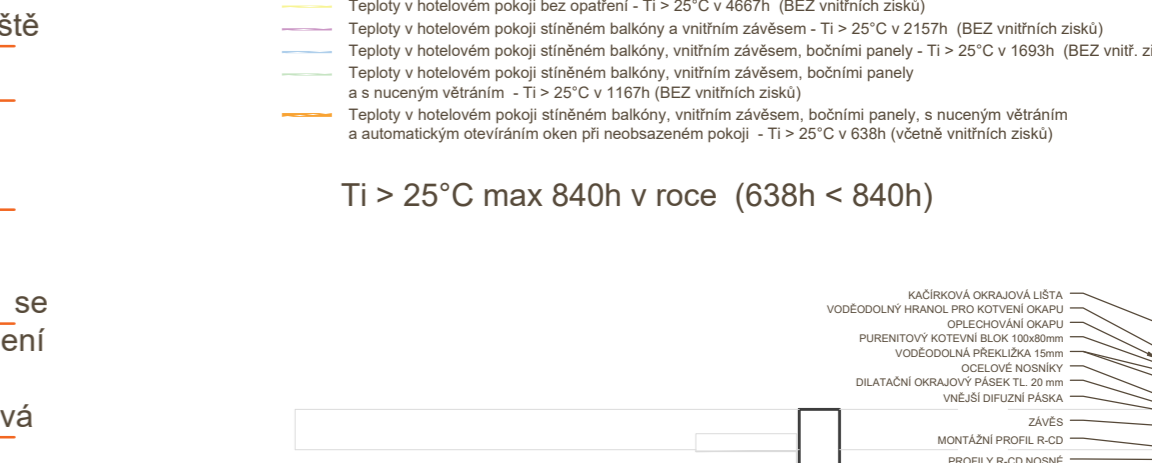
**Teplotní zátěž**



**Půdorys Střešiny**  
M1:300  
0 2 4 10

**Konstrukční schéma**

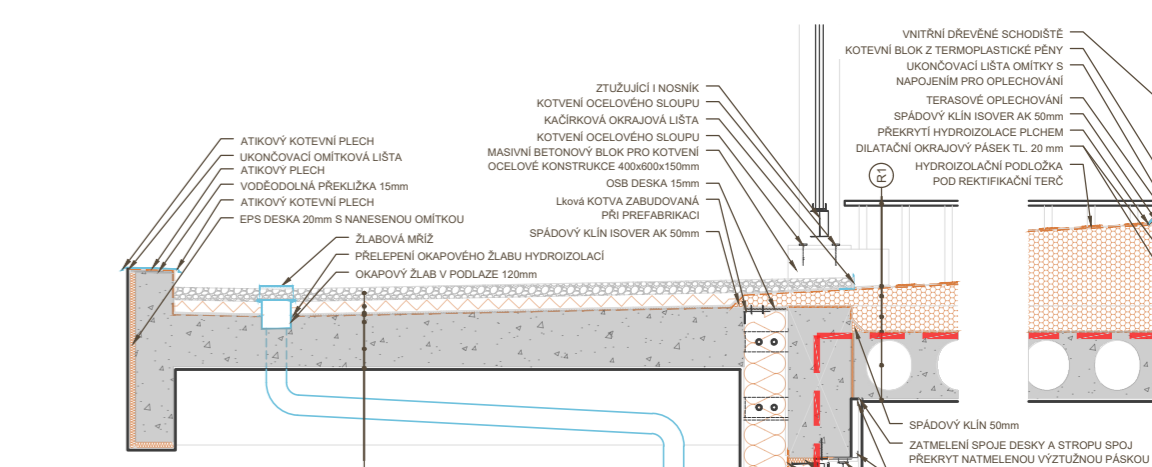
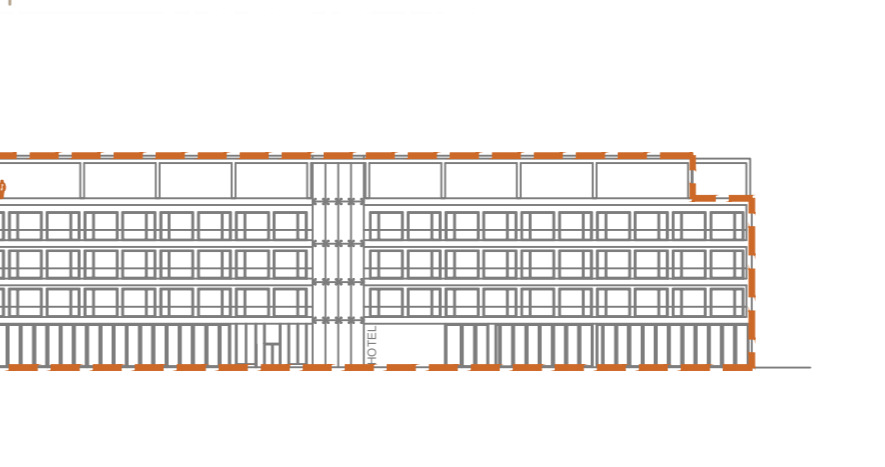
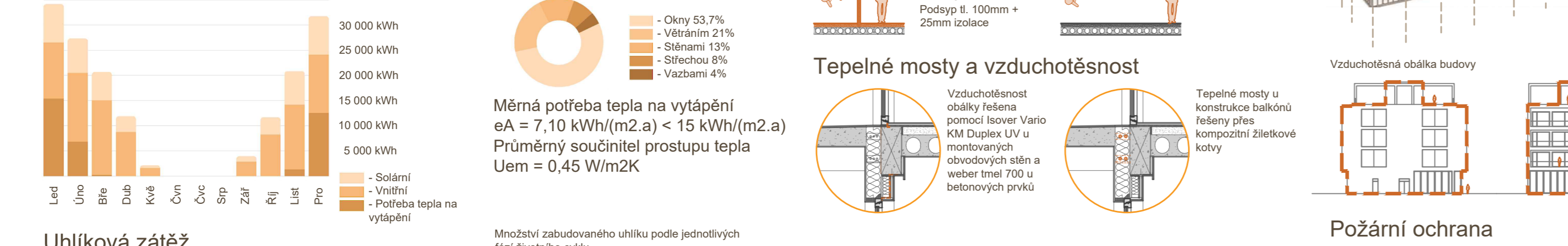
**Teplotní zátěž**



**Půdorys Střešiny**  
M1:300  
0 2 4 10

**Konstrukční schéma**

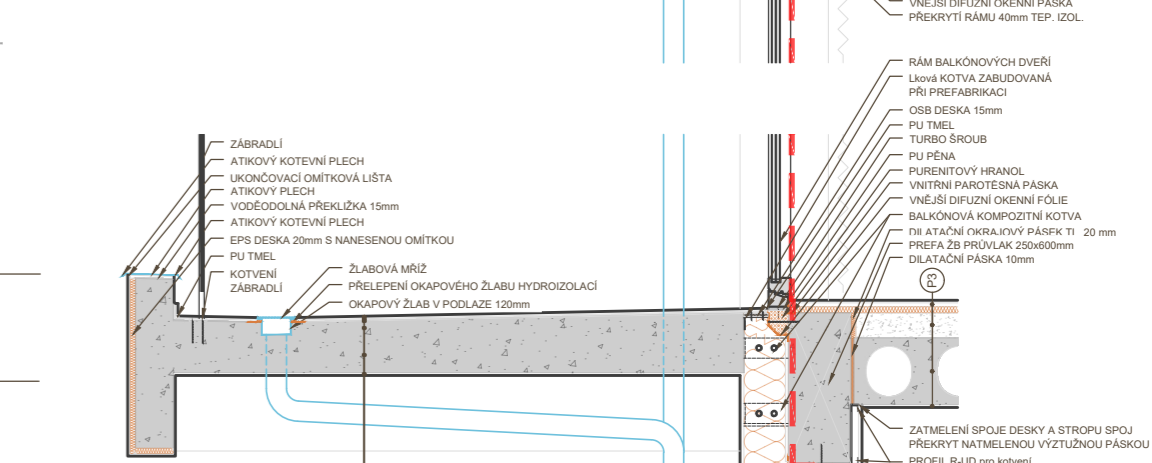
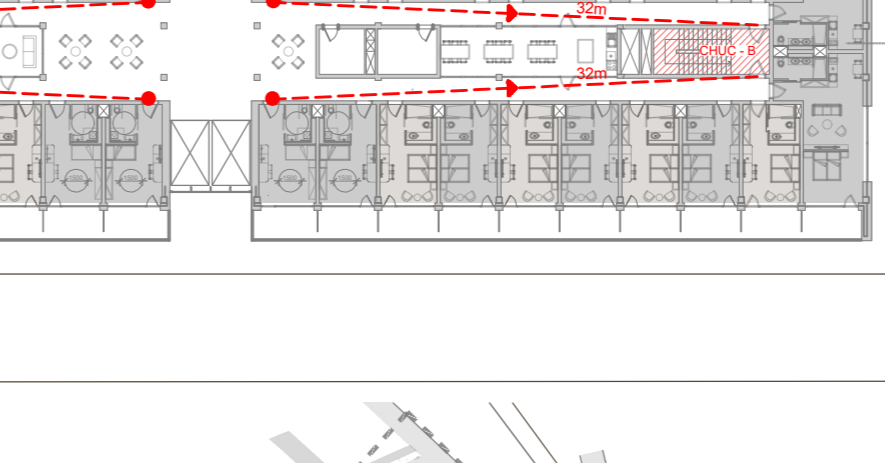
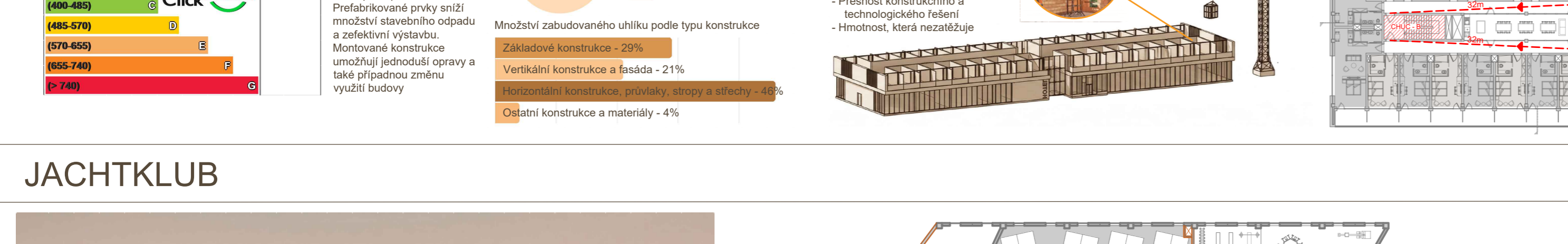
**Teplotní zátěž**



**Půdorys Střešiny**  
M1:300  
0 2 4 10

**Konstrukční schéma**

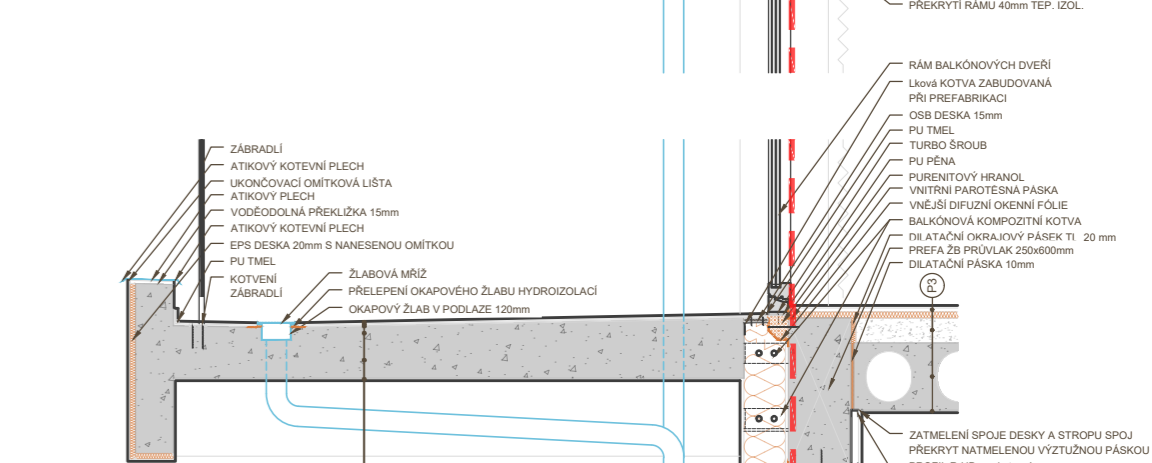
**Teplotní zátěž**



**Půdorys Střešiny**  
M1:300  
0 2 4 10

**Konstrukční schéma**

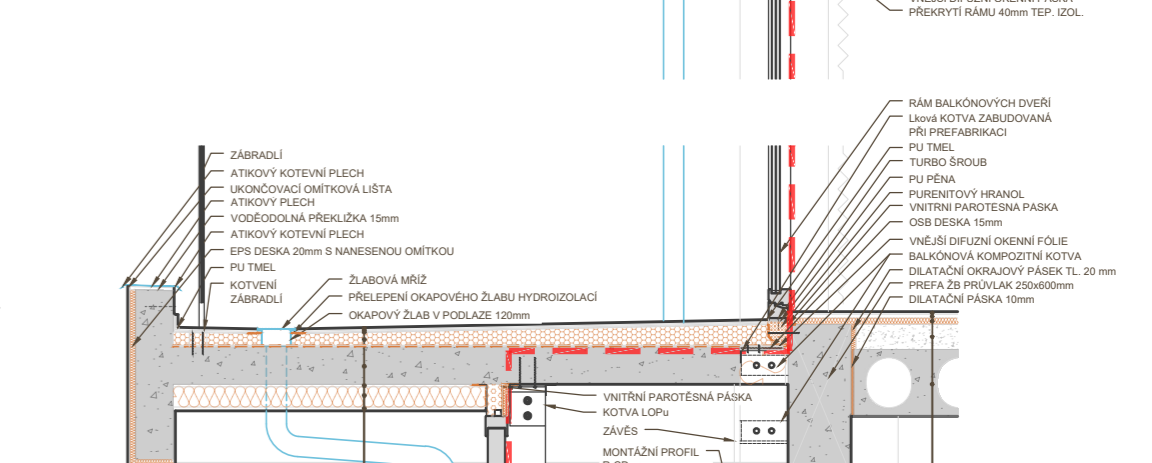
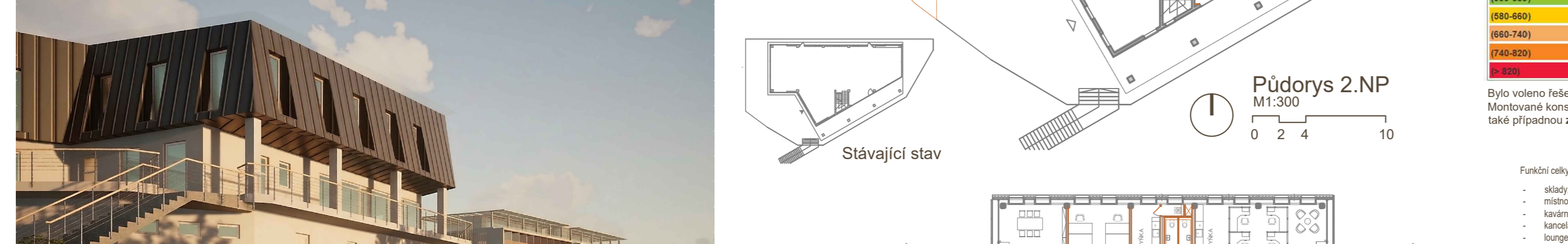
**Teplotní zátěž**



**Půdorys Střešiny**  
M1:300  
0 2 4 10

**Konstrukční schéma**

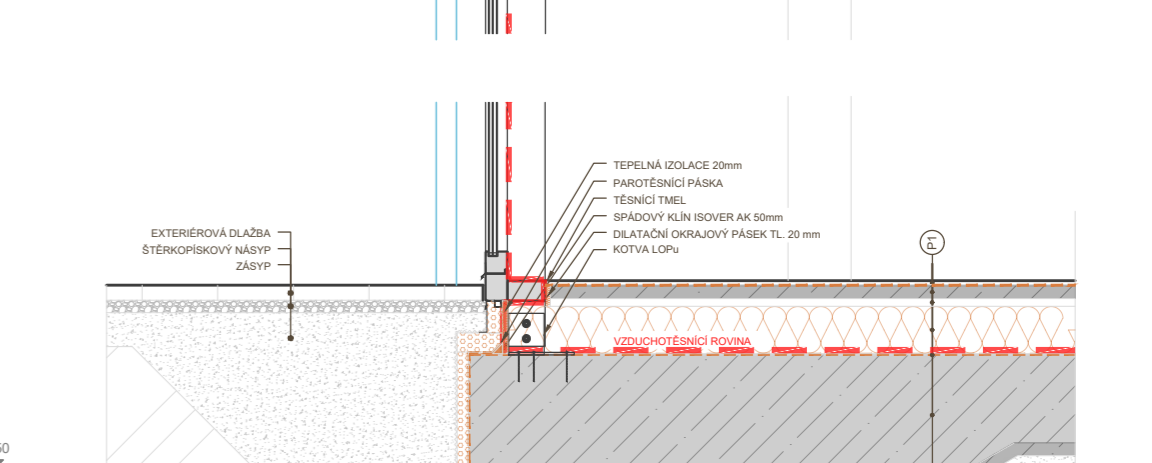
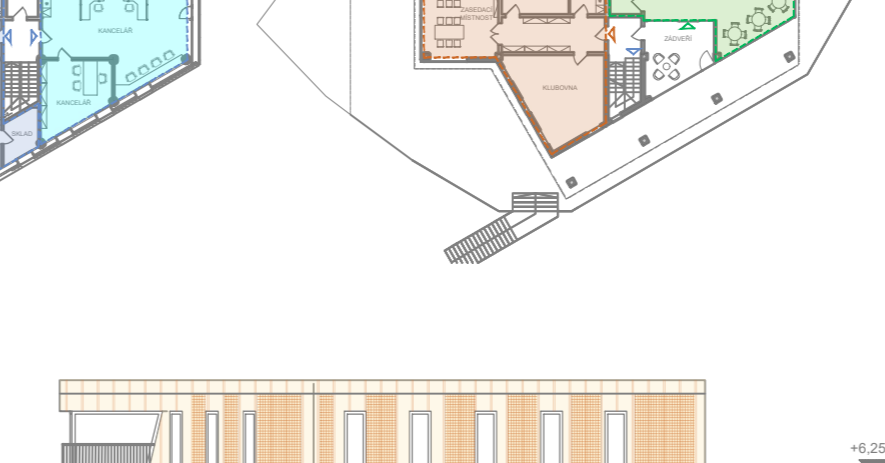
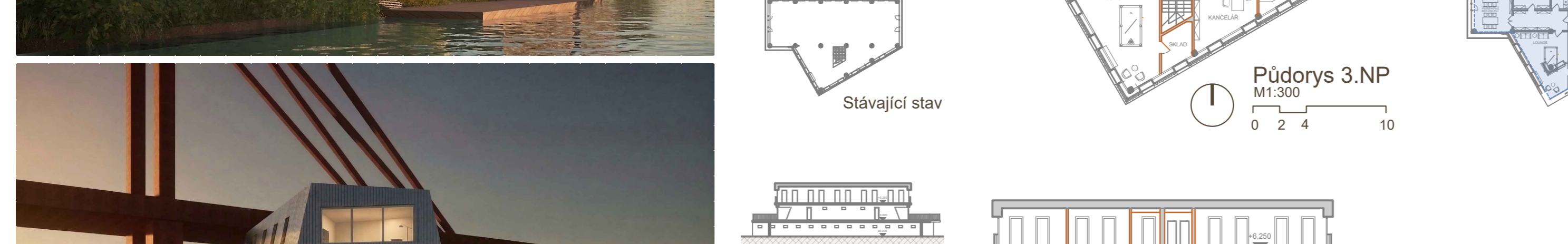
**Teplotní zátěž**



**Půdorys Střešiny**  
M1:300  
0 2 4 10

**Konstrukční schéma**

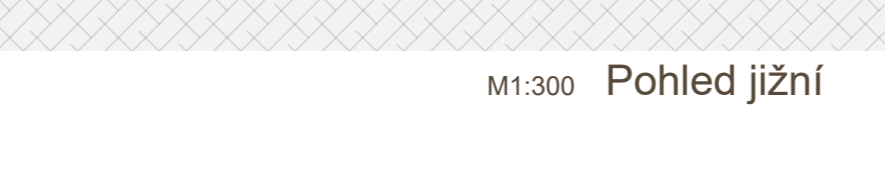
**Teplotní zátěž**



**Půdorys Střešiny**  
M1:300  
0 2 4 10

**Konstrukční schéma**

**Teplotní zátěž**

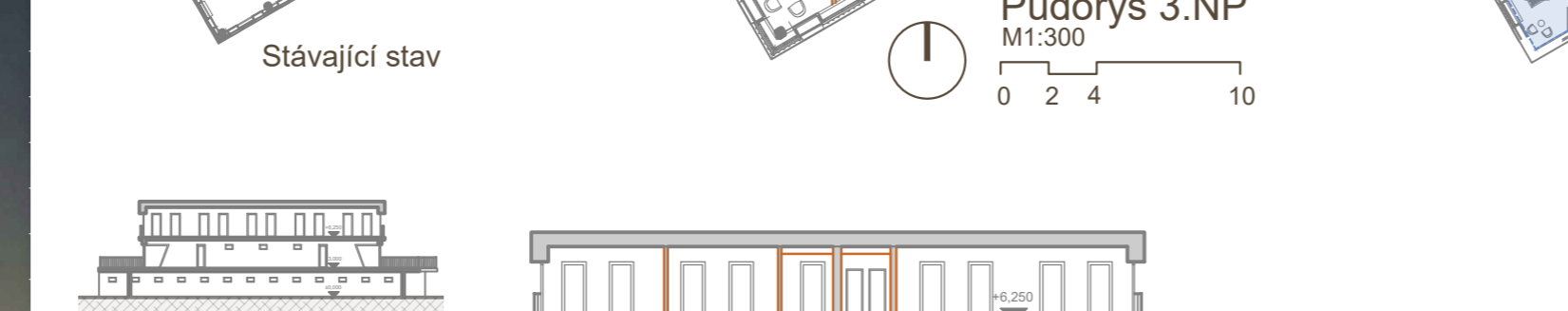
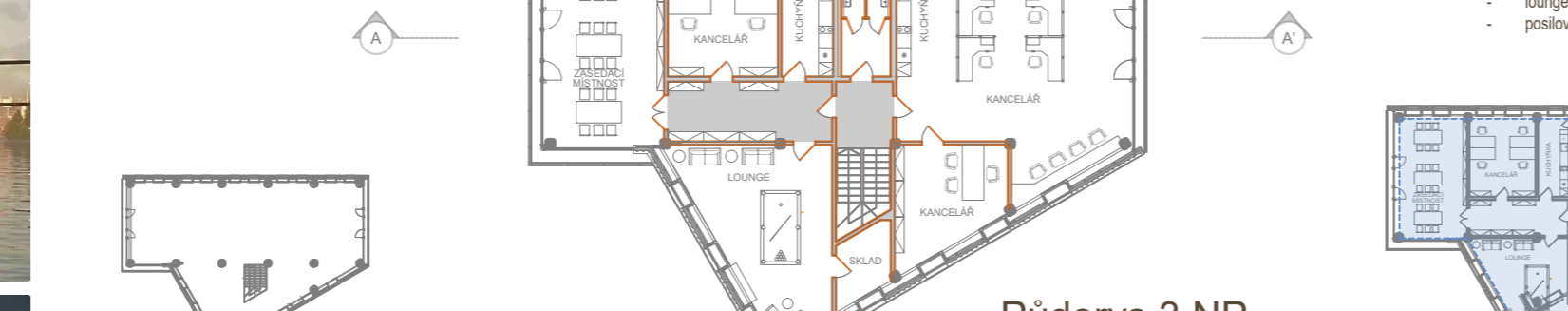
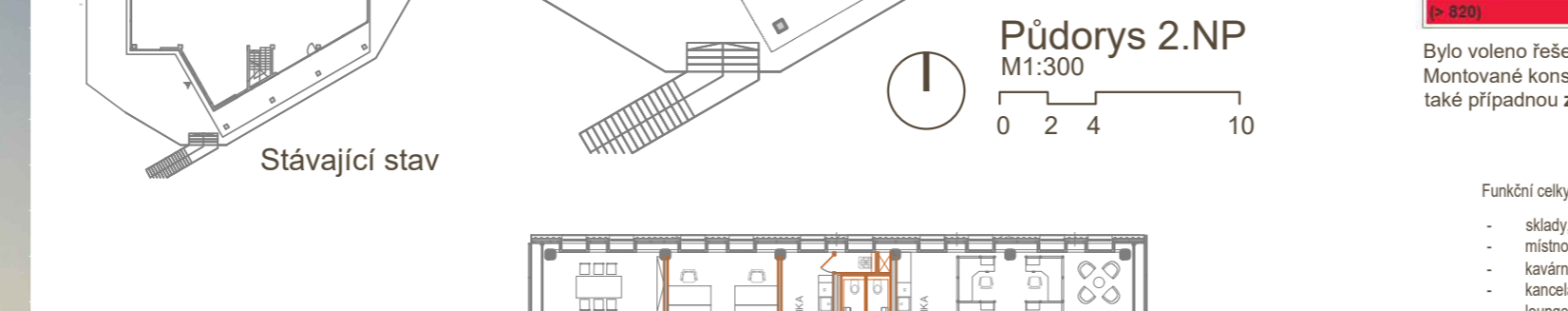
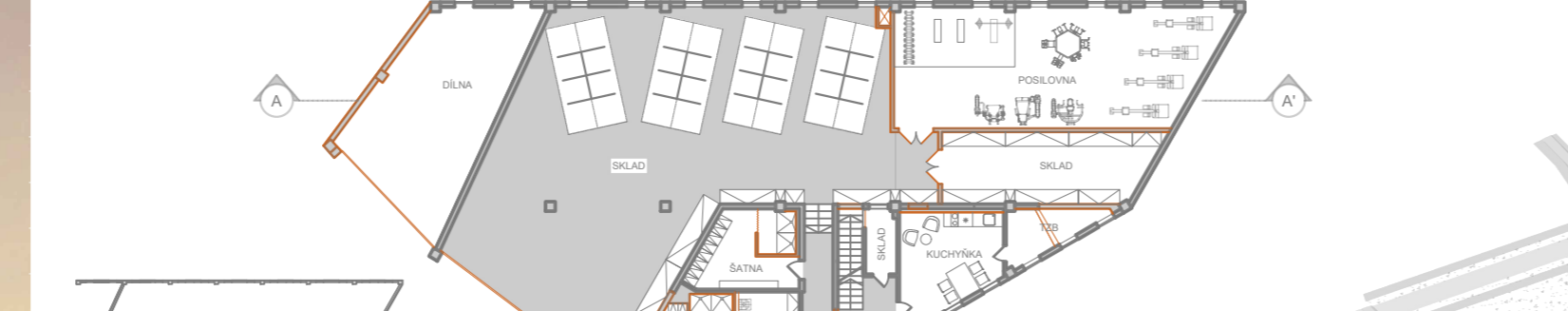


**Půdorys Střešiny**  
M1:300  
0 2 4 10

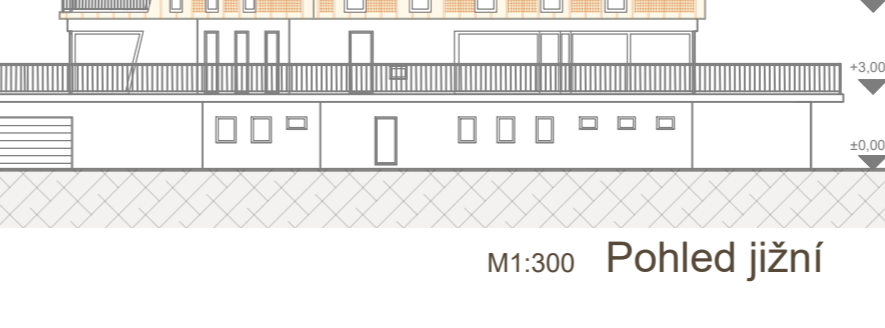
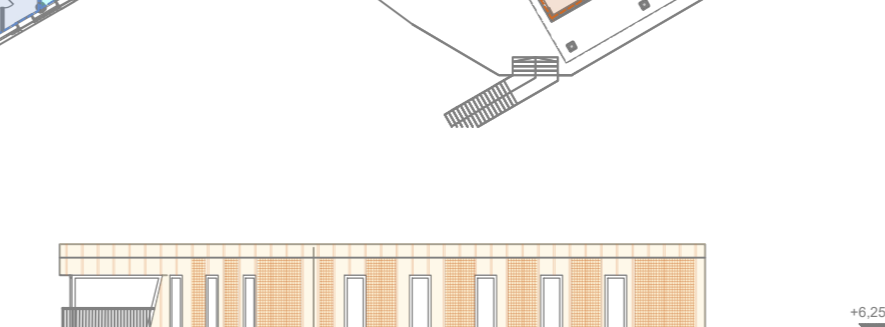
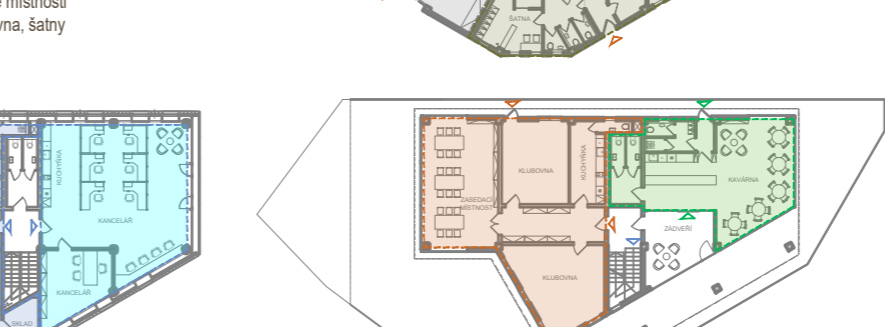
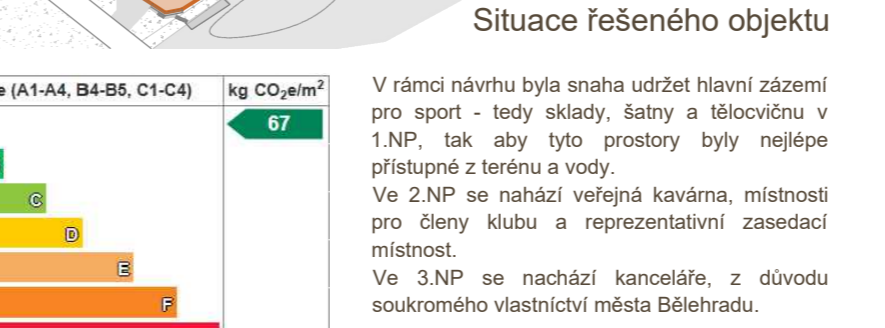
**Konstrukční schéma**

**Teplotní zátěž**

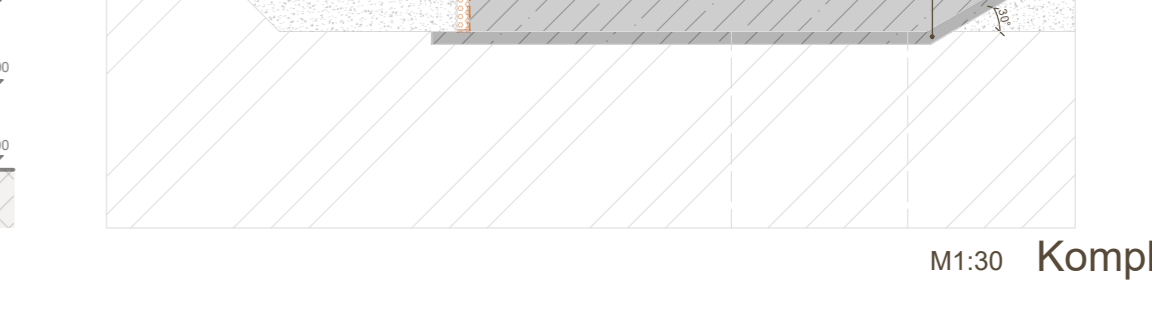
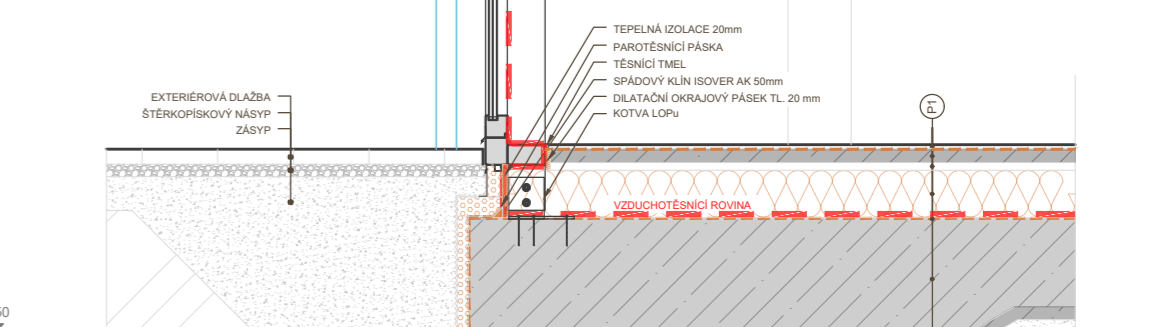
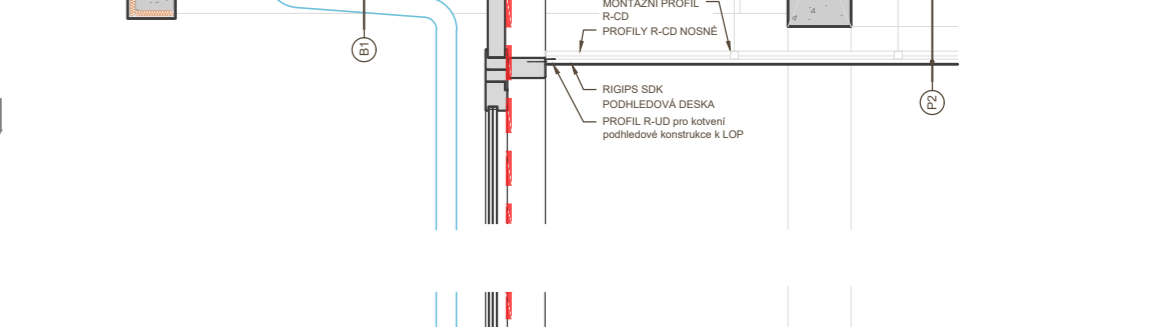
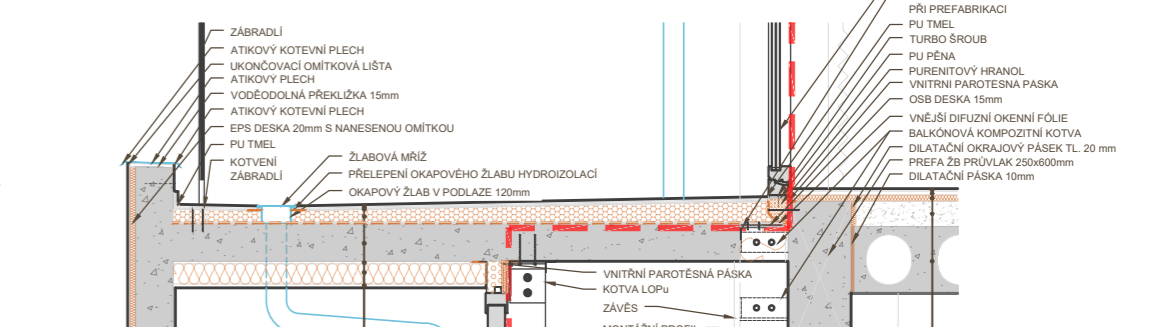
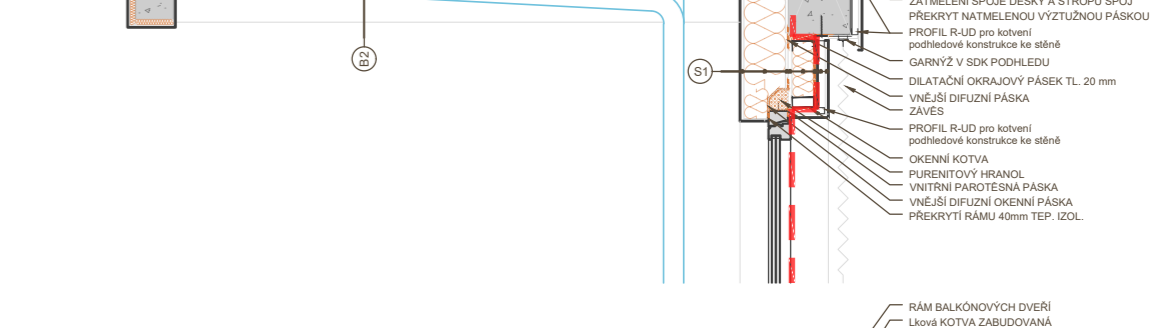
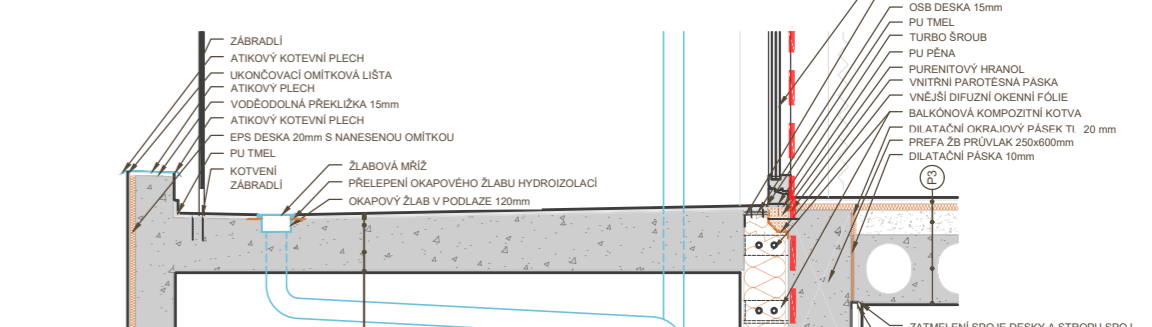
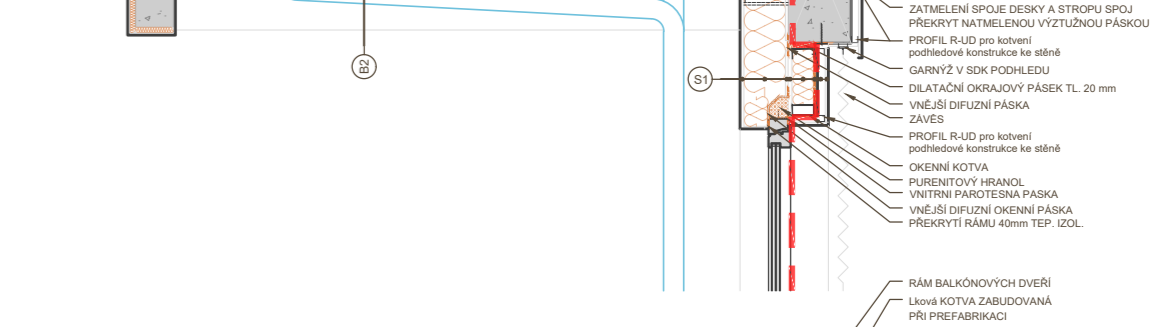
**JACHTKLUB**



**M1:300**



**M1:300**



**M1:300**