

MATEŘSKÁ ŠKOLA VLNKA

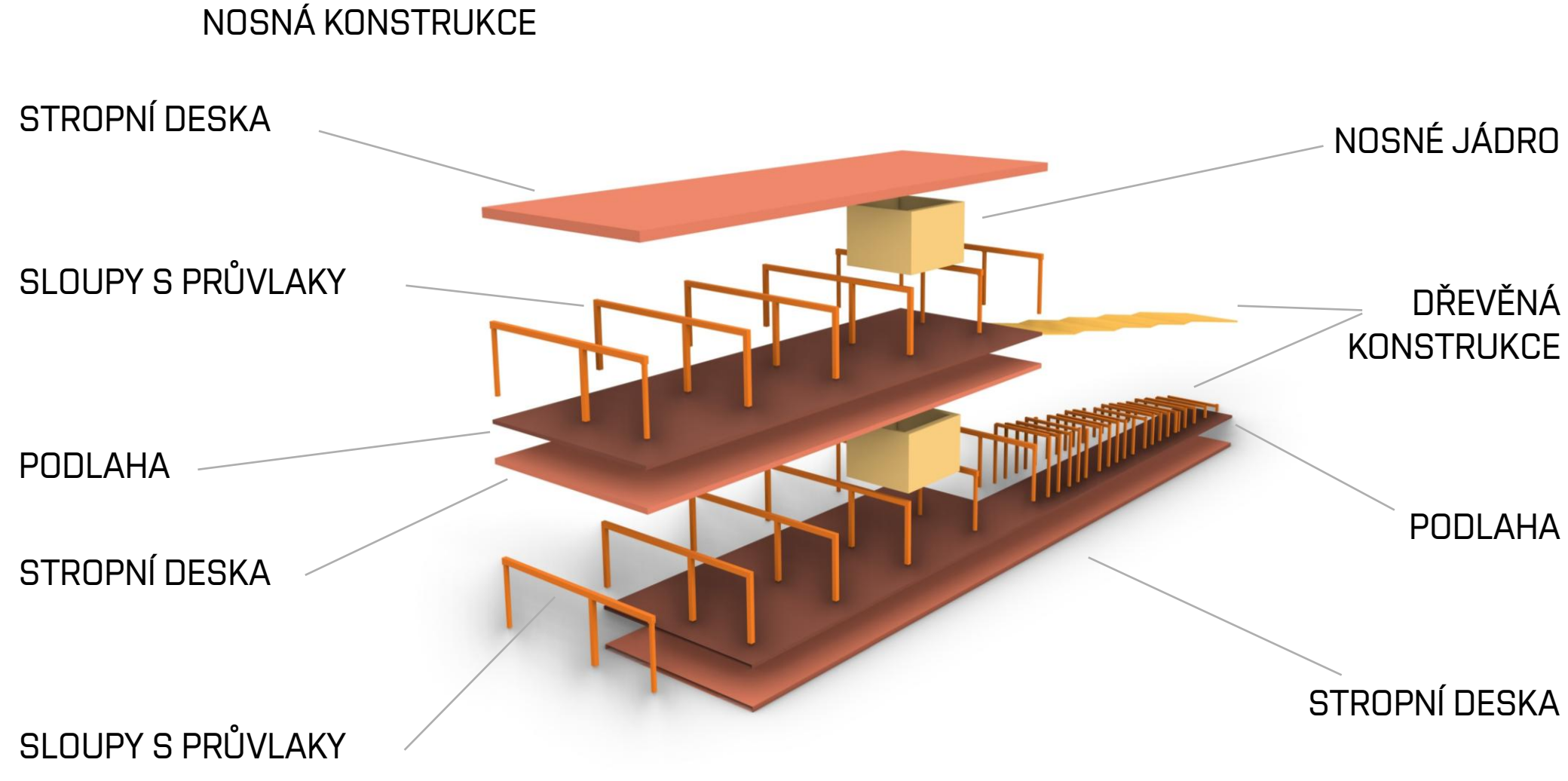
HLAVNÍ MYŠLENKOU NÁVRHU JE VYTVOŘENÍ HRAVÉ MATEŘSKÉ ŠKOLY PODPORUJÍCÍ POHYB, KREATIVITU A PŘIROZENOU INTERAKCI DĚTÍ S PROSTOŘEM. KONCEPT VYCHÁZÍ Z IDEJE „ŠKOLKA HROU“, KDE SE VZDĚLÁVÁNÍ PROLÍNÁ S OBJEVOVÁNÍM A VOLNOU HROU. BUDOVA TAK NESLOUŽÍ POUZE JAKO MÍSTO PRO VÝUKU, ALE TAKÉ JAKO INSPIRATIVNÍ PROSTŘEDÍ PRO KAŽDODENNÍ DĚTSKÉ AKTIVITY.

OBJEKT JE NAVRŽEN JAKO JEDNODUCHÝ KVÁDROVÝ OBJEM, KTERÝ JE V CENTRÁLNÍ ČÁSTI ROZDĚLEN A VZÁJEMNĚ POSUNUT. TÍM VZNIKÁ DYNAMICKÁ HMOTA PŘIPOMÍNÁJÍCÍ TVAR PÍSMENE „Z“, JEŽ VYTVÁŘÍ RŮZNORODÉ VENKOVNÍ PROSTORY A TERASY NAVAZUJÍCÍ NA INTERIÉR BUDOVY.

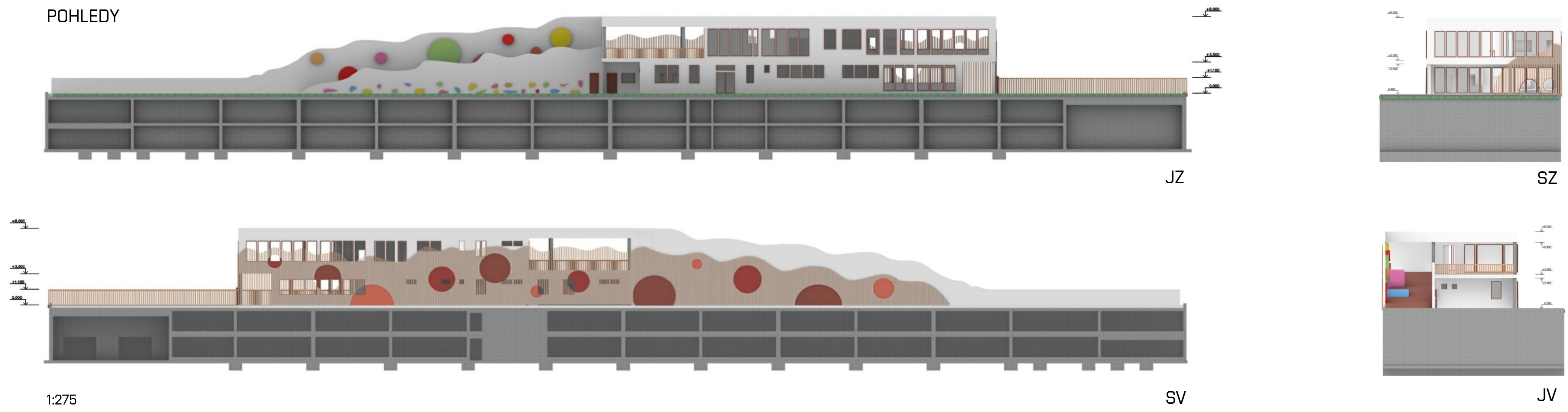
CHARAKTERISTICKÝM PRVKEM NÁVRHU JE MODELOVANÝ KOPCOVITÝ TERÉN, KTERÝ PLYNULE PROPOJUJE INTERIÉR S EXTERIÉREM A VYTVÁŘÍ POBYTOVOU I HERNÍ KRAJINU. SOUČÁSTÍ KONCEPTU JSOU VELKORYSÉ HERNY PROPOJENÉ SKLUZAVKOU MEZI JEDNOTLIVÝMI PODLAŽÍMI, ČÍMŽ DOCHÁZÍ K PŘÍMÉMU VIZUÁLNÍMU I FUNKČNÍMU PROPOJENÍ OBOU ÚROVNÍ A PODPĚRE POHYBOVÝCH AKTIVIT DĚTÍ.

MATERIÁLOVÉ ŘEŠENÍ KOMBINUJE BÍLOU OMÍTKU, POHLEDOVÝ BETON, TARTANOVÉ PLOCHY A DŘEVĚNÉ PRVKY. DŘEVO JE NA FASÁDĚ POUŽITO VE FORMĚ VERTIKÁLNÍCH LAMEL VYTVÁŘEJÍCÍCH ZVLNĚNÝ MOTIV DOPLNĚNÝ KRUHOVÝMI VÝŘEZY A BAREVNÝMI AKCENTY. TYTO PRVKY PODPORUJÍ HRAVÝ CHARAKTER OBJEKTU A SJEDNOCUJÍ ARCHITEKTONICKÝ VÝRAZ CELÉ STAVBY.

DŮLEŽITOU SOUČÁSTÍ NÁVRHU JSOU TAKÉ ROZSÁHLÉ VENKOVNÍ POBYTOVÉ PLOCHY, ZIMNÍ ZAHRADA A TERASA VE DRUHÉM NADZEMNÍM PODLAŽÍ PROPOJENÁ SE ZAHRADOU PROSTŘEDNICTVÍM SVAŽITÉHO TERÉNU S HERNÍMI PRVKY. OBJEKT TAK UMOŽŇUJE PŘIROZENÉ VYUŽÍVÁNÍ VNITŘNÍCH I VENKOVNÍCH PROSTOR BĚHEM CELÉHO DNE.



POHLEDY



PŮDORYSY

ČÍSLO	MÍSTNOST	ROZLOHA	VSTUPNÍ HALA	33,4	109	PERSONÁL	28,5	113	UMÝVÁRNA	18,3
101	SCHODIŠTĚ	22,5	105			ŘEDITELNA	17,1	114	HERNA + JÍDELNA	114,4
102	ZÁZEMÍ KUCHARĚK	11,1	106	KOČÁRKÁRNA	8,3	WC VEŘEJNOST	5,5	111	OSTRŮVEK PRO UČITELKY + WC	7,2
103	OHŘÍVÁRNA	17,5	107	WC VEŘEJNOST	5,5	WC VEŘEJNOST	5,5	111	VENKOVNÍ SKLAD + WC	73,7
104	TECHNICKÁ MÍSTNOST	11,3	108	IZOLACE	9,5	112				

ČÍSLO	MÍSTNOST	ROZLOHA	ZIMNÍ ZAHRADA <th>50,9</th> <th>207</th> <th>ÚČEBNA 2</th> <th>18,7</th> <th>210</th> <th>SKLAD LEHÁTEK</th> <th>3,8</th>	50,9	207	ÚČEBNA 2	18,7	210	SKLAD LEHÁTEK	3,8
201	SCHODIŠTĚ	22,5	204			KABINET	7,9	211	HERNA	87,1
202	ŠATNA	10,8	205	TERASA	118,5	WC KABINET	2,1	212	LOŽNICE	42,1
203	UMÝVÁRNA	13,9	206	ÚČEBNA 1	22,9					

