



ZADANIE PRÁCE:

TÉMOU ATELIÉROVEJ PRÁCE BOLO VYTVORENIE ŠPORTOVÉHO CENTRA FAST VUT V BRNE.

ZÁKLADNÉ ÚDAJE:

NÁZOV STAVBY: ŠPORTÓVÉ CENTRUM FAST VUT

MIESTO STAVBY: BRNO - STRED, ULICA ŽIŽKOVA

DRUH STAVBY: NADSTAVBA - NOVOSTAVBA

ÚČEL STAVBY: ŠPORT A REKREÁCIA

POČET PODLAŽÍ: 3

VÝMERA STRECHY GARÁŽOVÉHO DOMU: 1914 m²

ZASTAVANÁ PLOCHA: 1472 m²

CELKOVÁ UŽITNÁ PLOCHA: 31332 m²

CHARAKTER ÚZEMIA STAVBY A URBANISTICKÉ RIEŠENIE

STAVEBNÁ PARCELA SA NACHÁDZA V OBLASTI BRNO-STRED, V JEDNOM Z AREÁLOV FAKULTY STAVEBNEJ V BRNE. KONKRÉTNE IDE O STRECHU, KTORÁ JE SÚČASŤOU PODZEMNÝCH GARÁŽÍ URČENÝCH PRE PERSONÁL FAKULTY. GARÁŽE SA NACHÁDZAJÚ ZA BUDOVOU S OZNAČENÍM "Z" A ROZPRESTIERAJÚ SA PO CELEJ ŠÍRKE POZEMKU. MAJÚ POCHÔDZNU ZELENÚ STRECHU.

PRÍSTUP NA STRECHU, KDE JE NAVRHNUTÁ NADSTAVBA, JE MOŽNÝ VÝHRADNE CEZ SCHODISKO VEDÚCE PO SVAHU VEDĽA STAVBY. ZO SEVEROVÝCHODNEJ STRANY SÚ GARÁŽE VOĽNE VIDITEĽNÉ, ZATIAĽ ČO Z OPAČNEJ STRANY JE ICH STRECHA ZAROVNO S TERÉNOM SUSEDNÉHO POZEMKU. V OKOLÍ SA NACHÁDZAJÚ ZELENÉ PLOCHY, KTORÉ SÚ PODROBNEJŠIE ROZOBRAŤÉ V PRILOŽENÝCH ANALÝZACH.

PRÍSTUP K ŠPORTOVÉMU CENTRU MAJÚ VÝHRADNE PEDAGÓGOVIA A ŠTUDENTI FAKULTY, KEĎŽE VJAZD NA POZEMOK JE MOŽNÝ IBA CEZ HLAVNÚ BRÁNU PRED BUDOVOU "Z". SAMOTNÁ STAVBA SVOJÍM OBJEMOM ANI VÝŠKOU NENARUŠUJE OKOLITÚ ZÁSTAVBU A NENEGATÍVNE NEZASAHUJE DO PROSTREDIA.

ARCHITEKTONICKÝ KONCEPT A FORMA STAVBY

HLAVNÝM PRINCÍPOM MÔJHO NÁVRHU JE JEDNODUCHOSŤ FORMY. KEĎŽE OBJEKT UŽ MAL DO VEĽKEJ MIERY URČENÝ KONŠTRUKČNÝ SYSTÉM A ZÁROVEŇ SA NACHÁDZA V TESNEJ BLÍZKOSTI BUDOVY „Z“, KTORÁ HO OPTICKY ZAKRÝVA, VÝSLEDNÝ DIZAJN PRIRODZENE SMEROVAL K ČISTÉMU A JEDNODUCHÉMU RIEŠENIU.

STAVBA JE TVORENÁ DVOMA OBJEMOVÝMI HMOTAMI KVÁDROVÉHO TVARU. PRVÁ Z NICH SA TIAHNE PO CELEJ DĽŽKE OBJEKTU A TVORÍ JEHO NOSNÚ ČASŤ. JEJ DIZAJN JE ČISTÝ, SO SVETLOU (BIELOU) FASÁDOU, KTORÁ VIZUÁLNE NADVÄZUJE NA SUSEDNÚ BUDOVU „Z“. TVAR HMOTY NARÚŠAJÚ DVE HORIZONTÁLNE LÍNIE ÚZKYCH OKIEN, KTORÉ OBOPÍNAJÚ VÄČŠIU ČASŤ FASÁDY A ZÁROVEŇ ZABEZPEČUJÚ PRESVETLENIE VNÚTORNÝCH PRIESTOROV.

DIZAJNOVOU DOMINANTOU JE DRUHÁ HMOTA – AKOBY OSADENÁ DO TEJ PRVEJ. IDE TAKTIEŽ O KVÁDER, AVŠAK SO ZAOBLENÝMI HRANAMI, ČO ZJEMŇUJE CELKOVÚ GEOMETRIU STAVBY. TÁTO ČASŤ VYSTUPUJE NAD ÚROVEŇ ZÁKLADNEJ HMOTY A PRESAHUJE JU VO FORME ŠIRŠÍCH STROPNÝCH DOSIEK. JEJ FASÁDU TVORIA BIELE HLINÍKOVÉ LAMELY, KTORÉ TIENIA VEĽKÉ PRESKLENÉ PLOCHY. MEDZI LAMELAMI SÚ INTEGROVANÉ HLINÍKOVÉ SIETE, CEZ KTORÉ PRERASTAJÚ POPÍNAVÉ RASTLINY. LAMELY TAK PLNIA NIELEN ESTETICKÚ, ALE AJ FUNKČNÚ ÚLOHU — PRISPIEVAJÚ K REGULÁCII TEPLoty V INTERIÉRI A UMOŽNILI MI NAVRHNUŤ VEĽKORYSO PRESVETLENÉ PRIESTORY. RASTLINY SÚ VYSADENÉ V KVETINÁČOCH UMIESTNENÝCH NA STROPNÝCH DOSKÁCH A ICH ÚDRŽBA JE ZABEZPEČENÁ PRÍSTUPOM ZVNÚTRA OBJEKTU.

CELÝ NÁVRH JE KONCIPOVANÝ S OHĽADOM NA SVOJE OKOLIE — TAK, ABY HARMONICKY ZAPADOL DO PROSTREDIA A SÚČASNE PREPÁJAL JESTVUJÚCU ZÁSTAVBU S OKOLITOU ZELEŇOU.

DISPOZIČNÉ RIEŠENIE

DISPOZÍCIA STAVBY JE URČENÁ HRANICAMI EXISTUJÚCICH GARÁŽÍ. Približne jedna tretina pozemku je vyhradená pre exteriérovú záhradu s verejnými plochami. Nachádza sa tu workoutové ihrisko, priestor pre jogu, oddychové zóny a na konci aj vonkajšie sedenie pre kaviareň, ktoré je kryté vrchnými podlažiami objektu.

HLAVNÝ VSTUP V 1.NP TVORÍ VSTUPNÁ HALA, KDE SA NACHÁDZA KAVIAREŇ PREPOJENÁ S RECEPCIOU ŠPORTOVÉHO CENTRA. Z HALY VEDÚ SCHODISKO A VÝŤAH, KTORÉ SPÁJAJÚ GARÁŽE S NAJVYŠŠÍM PODLAŽÍM. PRIAMO PRI KAVIARNI A RECEPCII JE SITUOVANÉ ZÁZEMIE PRE ZAMESTNANCOV VRÁTANE HYGIENICKÉHO VYBAVENIA A SKLADU PRE POTREBY KAVIARNE.

Z HALY POKRAČUJE KRATŠIA CHODBA, KTORÁ SLUŽÍ AJ AKO VÝSTAVNÝ PRIESTOR PRE ŠTUDENTSKÉ PRÁCE. Z TEJTO CHODBY JE PRÍSTUP NA SAMOSTATNÉ TOALETY A DO ODDELENÝCH ŠATNÍ. OD ŠATNÍ SA ZAČÍNA TZV. ČISTÝ PRIESTOR. K ŠATNIAM PRISLÚCHAJÚ AJ UMYVÁRNE. Z OPAČNEJ STRANY ŠATNÍ VEDIE CHODBA BUĎ DO TELOCVIČNE, ALEBO K ČISTÉMU SCHODISKU, KTORÉ OBSLUHUJE IBA PODLAŽIA NADSTAVBY. PRI TELOCVIČNI SA NACHÁDZAJÚ SKLADOVÉ A POMOCNÉ PRIESTORY SLUŽIACE NA RÔZNE ŠPORTOVÉ AKTIVITY.

2. NADZEMNÉ PODLAŽIE JE URČENÉ NAJMÄ PRE PRIESTRANNÚ POSILŇOVŇU. OKREM NEJ SA TU NACHÁDZA AJ YOGA CENTRUM ZLOŽENÉ Z TROCH SAMOSTATNÝCH SÁL, KTORÉ MÔŽU BYŤ VYUŽITÉ NIELEN NA JOGU, ALE AJ NA INÉ POHYBOVÉ AKTIVITY. NA TOMTO PODLAŽÍ SA NACHÁDZA AJ SPOLOČNÉ WC A SKLAD PRE VYBAVENIE POSILŇOVNE.

3. NADZEMNÉ PODLAŽIE JE ROZDELENÉ NA DVE HLAVNÉ FUNKČNÉ ČASTI – PINGPONGOVÚ SÁLU A WELLNESS ZÓNU. PINGPONGOVÁ SÁLA JE PRÍSTUPNÁ VÝHRADNE CEZ SAMOSTATNÉ „ČISTÉ“ SCHODISKO, ČÍM JE ZABEZPEČENÁ NEZÁVISLÁ PREVÁDZKA OD OSTATNÝCH ČASTÍ OBJEKTU.

WELLNESS CENTRUM JE DOSTUPNÉ Z HLAVNÉHO SCHODISKA A TAKISTO PATRÍ DO ČISTÉHO PREVÁDZKOVÉHO REŽIMU. OD SCHODISKA VEDIE CHODBA, Z KTOREJ JE VSTUP NA WC, DO ŠATNÍ A UMYVÁRNÍ, A ZÁROVEŇ AJ DO SAMOTNÉHO WELLNESS PRIESTORU.

WELLNESS ČASŤ POZOSTÁVA Z VIACERÝCH FUNKČNÝCH ZÓN – NACHÁDZA SA TU MENŠÍ SNACK BAR SO SEDENÍM, INTERIÉROVÉ ODDYCHOVÉ PRIESTORY A ZÓNA SÁUN, KU KTOREJ PRISLÚCHAJÚ OCHLADZOVACIE SPRCHY. CELÝ WELLNESS PRIESTOR Z KAŽDEJ STRANY OBKLOPUJE OCHLADZOVACIE ÁTRIUM, KTORÉ ZVYŠUJE KOMFORT A PODPORUJE REGENERÁCIU. NA KONCI WELLNESSU SA NACHÁDZA SAMOSTATNÁ TICHÁ MIESTNOSŤ URČENÁ NA MEDITÁCIU A ÚPLNÝ ODDYCH.

KONŠTRUKČNÉ RIEŠENIE

KEĎŽE JE STAVBA REALIZOVANÁ NA UŽ EXISTUJÚCICH GARÁŽACH, JEJ KONŠTRUKČNÝ SYSTÉM JE PRISPÔSOBENÝ PÔVODNÉMU RIEŠENIU S CIEĽOM DOSIAHNUŤ OPTIMÁLNU ÚNOSNOSŤ. IDE O ŽELEZOBETÓNOVÝ SKELETOVÝ SYSTÉM POSTAVENÝ NA STĽPOCH SO STENAMI DOPLNENÝMI PODĽA POTREBY. STĽPY MAJÚ ROZMERY 300 × 300 MM, PRIEVLAKY SÚ DIMENZOVANÉ NA 300 × 720 MM. PODLAŽIA ODDEĽUJÚ ŽELEZOBETÓNOVÉ STROPNÉ DOSKY, KTORÉ SÚ PREDSDAENÉ O 600 MM MIMO LÍNIU STIEN. KONŠTRUKCIA TELOCVIČNE JE RIEŠENÁ AKO OCEĽOVÁ PRIEHRADOVINA VÝŠKY 1200 MM, ULOŽENÁ NA ŽELEZOBETÓNOM PODKLADE. CELÝ SYSTÉM JE ZAVETRENÝ OCEĽOVÝMI TYČAMI A PREKRYTÝ TRAPÉZOVÝM PLECHOM.

FASÁDA JE TVORENÁ HLINÍKOVÝMI TIENIACIMI LAMELAMI V KOMBINÁCII S HLINÍKOVÝMI SIEŤAMI. V ČASTI ŽELEZOBETÓNOVÝCH KONŠTRUKCIÍ JE STRECHA NAVRHNUTÁ AKO EXTENZÍVNA ZELENÁ STRECHA.

SPRIEVODNÁ SPRÁVA 01

ANALÝZA HISTÓRIE MIESTA

V LISTOPADU 1901 BYL ZAKOUPEN POZEMEK A VÝSTAVBA ZAČALA V ROCE 1907. DO TÉ DOBY PROBÍHALA VÝUKA NA NĚKOLIKA MÍSTECH PO BRNĚ.

V ČERVNU 1911 PROBĚHLO SLAVNOSTNÍ OTEVŘENÍ ČESKÉ VYSOKÉ ŠKOLY TECHNICKÉ FRANTIŠKA JOSEFA V BRNĚ.

V OBDOBÍ DRUHÉ SVĚTOVÉ VÁLKY (1939–45) BYLA ŠKOLA UZAVŘENA. MEZI LETY 1951–91 PROSTOR VYUŽÍVALA VOJENSKÁ AKADEMIE ANTONÍNA ZÁPOTOCKÉHO.

NÁSLEDNĚ PROBĚHLY ROZSÁHLÉ REKONSTRUKCE V LETECH 1999–2003 A 2011–13. V ROCE 2013 PŘIBYL PARKOVACÍ DŮM SE 129 MÍSTY, KTERÝ JE NAŠIM ŘEŠENÝM ÚZEMÍM.



ANALÝZA SWOT

SILNÉ STRÁNKY (STRENGTHS)

- KLUDNEJŠIA ČASŤ MESTA = DOBRÁ LOKALITA
- MÁLO FREKVENTOVANÁ ULICA PRED AREÁLOM FAST
- POMERNE VEĽA ZELENÉ NA POZEMKU
- NETRADIČNÝ A LÁKAVÝ POZEMOK

SLABÉ STRÁNKY (WEAKNESSES)

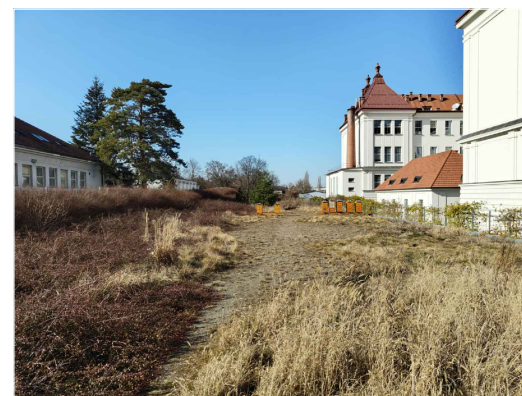
- POZEMOK PRÍSTUPNÝ LEN V ČASE STANOVENOM FAST
- POZEMOK TIENENÝ Z VÝCHODU VYSOKOU BUDOVOU Z FAST
- PRÍSTUP NA POZEMOK V AREÁLI FAST MOŽNÝ IBA POMOCOU JEDNORAMENNÉHO SCHODISKA
- NEESTETICKÉ OKOLIE PRÍJAZDOVEJ CESTY Z JUHU BUDOVY Z FAST K POZEMKU A ZA BUDOVOU Z

PRÍLEŽITOSTI (OPPORTUNITIES)

- MOŽNOSŤ VYKONÁVANIA ŠPORTOV, SPOLOČENSKÝCH AKTIVÍT, PRIESTOR PRE RELAX, POSEDENIA
- IDEÁLNA MOŽNOSŤ VYTVORIŤ PROJEKT NAD STÁVAJÚCI PARKOVACÍ DOM
- MOŽNOSŤ PRI NÁVRHU NADVIAZAŤ NA STÁVAJÚCU VERTIKÁLNU KOMUNIKÁCIU SCHODISKOM A VÝŤAHOM

HROZBY (THREATS)

- RIZIKO PÁDU OSÔB Z POZEMKU
- RIZIKO LEZENA OSÔB (DETÍ) PO KARI SIEŤACH URČENÝCH PRE POPÍNAVÉ RASTLINY
- RIZIKO VZNIKU VÝBUCHU V PARKOVACOM DOME
- RIZIKO ZRÁŽKY OSÔB S AUTOMOBILOM



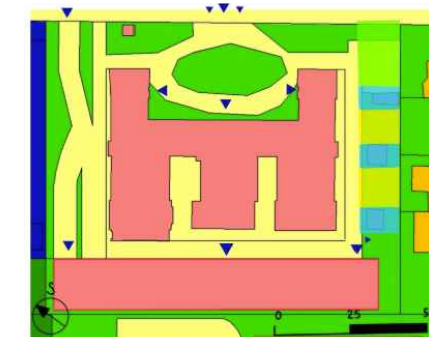
ANALÝZA MAJETKO-PRÁVNÝCH VZŤAHOV

ŘEŠENÉ ÚZEMÍ JE VE VLASTNICTVÍ ČESKÉ REPUBLIKY, SE SVĚŘENÝM PRÁVEM HOSPODAŘENÍ PRO VYSOKÉ UČENÍ TECHNICKÉ V BRNĚ DLE ZÁKONA Č. 111/1998 SB., O VYSOKÝCH ŠKOLÁCH.

PRÍSTUPOVÉ KOMUNIKACE A INŽENÝRSKÉ SÍTĚ VEDOU ČÁSTEČNĚ PŘES VLASTNÍ POZEMKY VUT A ČÁSTEČNĚ PŘES POZEMKY STATUTÁRNÍHO MĚSTA BRNA, KE KTERÝM MÁ VUT ZŘÍZENÁ VĚCNÁ BŘEMENA (NAPŘ. PRÁVO CHŮZE, JÍZDY NEBO VEDENÍ SÍTÍ).

SOUSEDNÍ NEMOVITOSTI A VZTAHY:

SEVEROVÝCHOD: DALŠÍ OBJEKTY UNIVERZITY VUT
JIHOVÝCHOD: BYDLENÍ V SOUKROMÉM VLASTNICTVÍ
JIHOZÁPAD: VOJENSKÝ VÝZKUMNÝ ÚSTAV A ZAHRÁDKÁŘSKÉ KOLONIE
SEVEROZÁPAD: ZAHRÁDKÁŘSKÉ KOLONIE A FIRMA V SOUKROMÉM VLASTNICTVÍ



- Areál VUT
- Zelené plochy
- Zpevněné plochy
- Zahrádkářské kolonie
- Vzdělávací zařízení
- Bydlení v soukromém vlastnictví
- Poliklinika
- Firmy
- Statutární město Brno
- Česká republika
- Parkoviště
- Řešené území
- Vstupy do objektu
- Obratiště hasičských vozů
- Správa budov VUT
- Vodní hospodářství krajiny

ÚZEMNÝ PLÁN MESTA BRNO (STAV K 31. 1. 2025)

1. LOKALITA A PÁSMA

- PARCELA V MESTSKEJ ČASTI BRNO STŘED, OBKLOPENÁ PLOCHAMI OBČIANSKEJ VYBAVENOSTI (OV) A VŠEOBECNEJ ZELENÉ (ZU).
- NIE JE SÚČASŤOU PAMIATKOVEJ ZÓNY.

2. ZÓNA OV – OBČIANSKA VYBAVENOSŤ

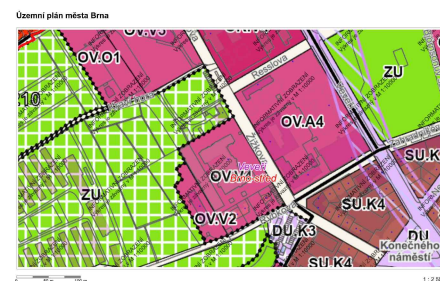
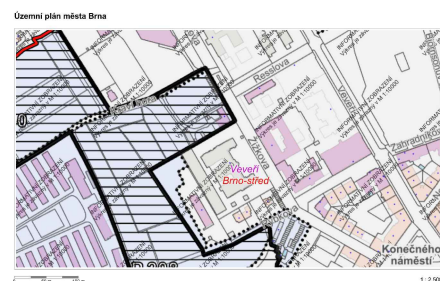
- URČENÉ PRE VEREJNÉ SLUŽBY (OBCHODY, ÚRADY, ZDRAVOTNÍCTVO, PARKY, DOPRAVA).
- POVOLENÉ STAVBY: ADMINISTRATÍVA, VEREJNÉ A ZDRAVOTNÍCKE BUDOVY, ŠPORTOVÉ CENTRÁ, PARKY.
- ZAKÁZANÉ: BYTOVÉ DOMY, VYSOKÉ KOMERČNÉ A PRIEMYSELNÉ STAVBY.

3. ZÓNA ZU – VŠEOBECNÁ ZELEŇ

- URČENÉ NA OCHRANU A ROZVOJ ZELENÉ (PARKY, NÁBREŽIA).
- CIEĽ: EKOSYSTÉMOVÉ A KULTÚRNE FUNKCIE.
- SUSEDNÉ POZEMKY MAJÚ BYŤ PREMENENÉ NA VEREJNÉ PARKY.

4. PLOCHY ZMIEN

- PLÁNOVANÉ ROZŠÍRENIE VOJENSKEHO VYSKUMNEHO USTAVU NA RYBKOVEJ ULICI (BEZ VEREJNÝCH DETAILOV).
- POVOLENÉ DOPLNKY: CHODNÍKY, CYKLOTRASY, IHRISKÁ, FONTÁNY.
- NEPRÍPUSTNÉ: OBYTNÉ, VEREJNÉ (VO VEĽKOM MERADLE), PRIEMYSELNÉ/LOGISTICKÉ STAVBY.
- PLOCHY ZMIEN: SUSEDNÉ PARCELY (PREDOVŠETKÝM ZU) MAJÚ BYŤ MODERNIZOVANÉ – ZMENA NA VEREJNÉ PARKY.



LOKALITA ZA BUDOVOU Z FAKULTY STAVEBNÍ VUT SA NACHÁDZA V HUSTO ZASTAVANEJ ČASTI BRNA S DOBRÝM DOPRAVNÝM NAPOJENÍM – AUTOM, MHD, PEŠO AJ POTENCIÁLNE NA BICYKLI.

DOPRAVNÉ NAPOJENIE

- PRÍSTUPOVÉ ULICE: VEVEŘÍ, ŽIŽKOVA, RESSLOVA, RYBKOVA
- HLAVNÝ VJAZD: Z ULICE ŽIŽKOVA K PARKOVISKU ZA BUDOVOU Z

MHD

- ELEKTRIČKY Č. 3 A 10, ZASTÁVKY GROHOVA A KONEČNÉHO NÁMĚSTÍ SÚ DOSTUPNÉ PEŠO

PARKOVANIE

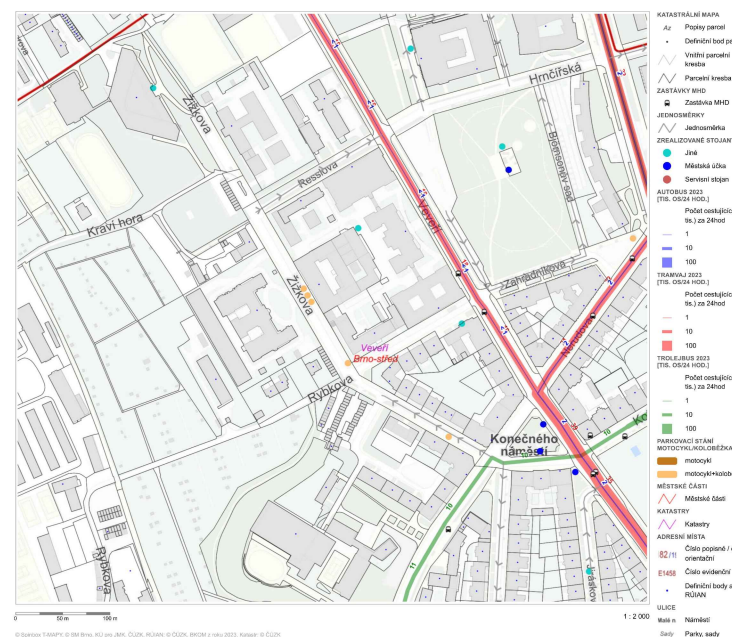
- BLÍZKE PARKOVISKÁ: GYMNÁZIUM LERCHA, VEVEŘÍ, ZÓNY T1C A B-1
- CENY: 60 MIN ZADARMO, POTOM 10–40 KČ/H
- PLÁNOVANÝ PARKOVACÍ DOM VEVEŘÍ (OTVORENIE: JESEŇ 2025) – 441 MIEST

CYKLODOPRAVA

- BEZ CYKLOTRÁS, MOŽNÉ VYUŽIŤ PRIĽAHLÉ ULICE

HODNOTENIE PRÍSTUPU

- PEŠO: PRÍSTUP Z ULICE ŽIŽKOVA ALEBO PRÍJAZDOVEJ CESTY
- MHD: VÝBORNÉ
- PARKOVANIE: PRIMERANÉ, V ROZVOJI
- CYKLODOPRAVA: SLABÁ, ODPORÚČANÉ ZLEPŠIŤ



CHARAKTERISTIKA ZELENĚ V AREÁLU VUT FAST V AREÁLU SA NACHÁDZA KOMBINÁCIA STROMOV, KRÍKOV A TRÁVNIKOV – V PARKOCH AJ VEREJNÝCH PRIESTOROCH.

PLOCHY ZELENĚ – PREVAŽNE TRÁVNIKY A NÍZKA ZELEŇ PRI HLAVNÝCH BUDOVÁCH.

OKRASNÁ ZELEŇ – ESTETICKY UPRAVENÉ ZÁHONY, KRÍKY, DEKORATÍVNE VÝSADBY

STROMY A KEŘE – ROZMIESTNENÉ PO CELOM AREÁLI, VRÁTANE NIEKOL'KÝCH VÄČŠÍCH STROMOV

Z DOKUMENTÁCIE:

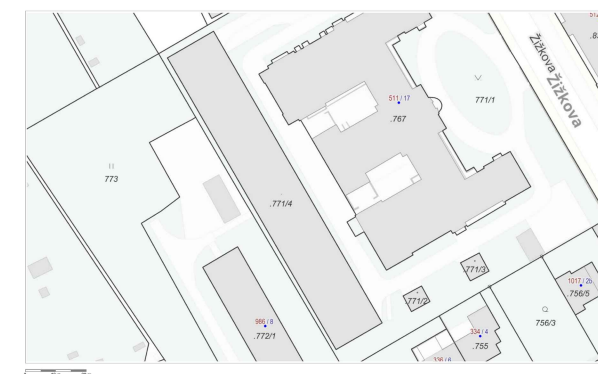
- NA STRECHE PARKOVACIEHO DOMU RASTIE BOROVICE (CCA 3–4 M), OPADAVÉ AJ STÁLOZELENÉ KRÍKY (1–3 M).
- MIESTAMI VÝSKYT NEUDRŽIAVANÝCH TRÁVNIKOV A DIVOKÝCH RASTLÍN, ZASAHUJÚCICH DO CHODNÍKOV.
- POPÍNAVÉ RASTLINY NA ZÁBRADLÍ ZVYŠUJÚ ESTETIKU PRIESTORU

ŠIRŠÍ KONTEXT

- AREÁL JE SÚČASŤOU ZELENÉ BOHATEJ LOKALITY:
- KRAVÍ HORA – HUSTÝ PARK S UPRAVENÝMI PLOCHAMI A VODNÝMI PRVKAMI.
- BISKUPSKÝ DVŮR – PARK S LISTNATÝMI STROMAMI A KRÍKMI.
- ZAHRÁDKÁŘSKÉ KOLONIE – ZMIEŠANÉ VÝSADBY, OVOCNÉ STROMY A OKRASNÁ ZELEŇ.

STAV STROMOVEJ VEGETÁCIE (DENDROLOGICKÝ POSUDOK)

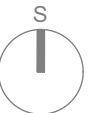
- BOROVICE (PINUS SPP.), VEK 10–20 ROKOV, ZDRAVÉ A DOBRE PRISPÔSOBENÉ MESTSKÉMU PROSTREDIU.
- BEZ ZNÁMOK POŠKODENIA ČI CHORÔB.





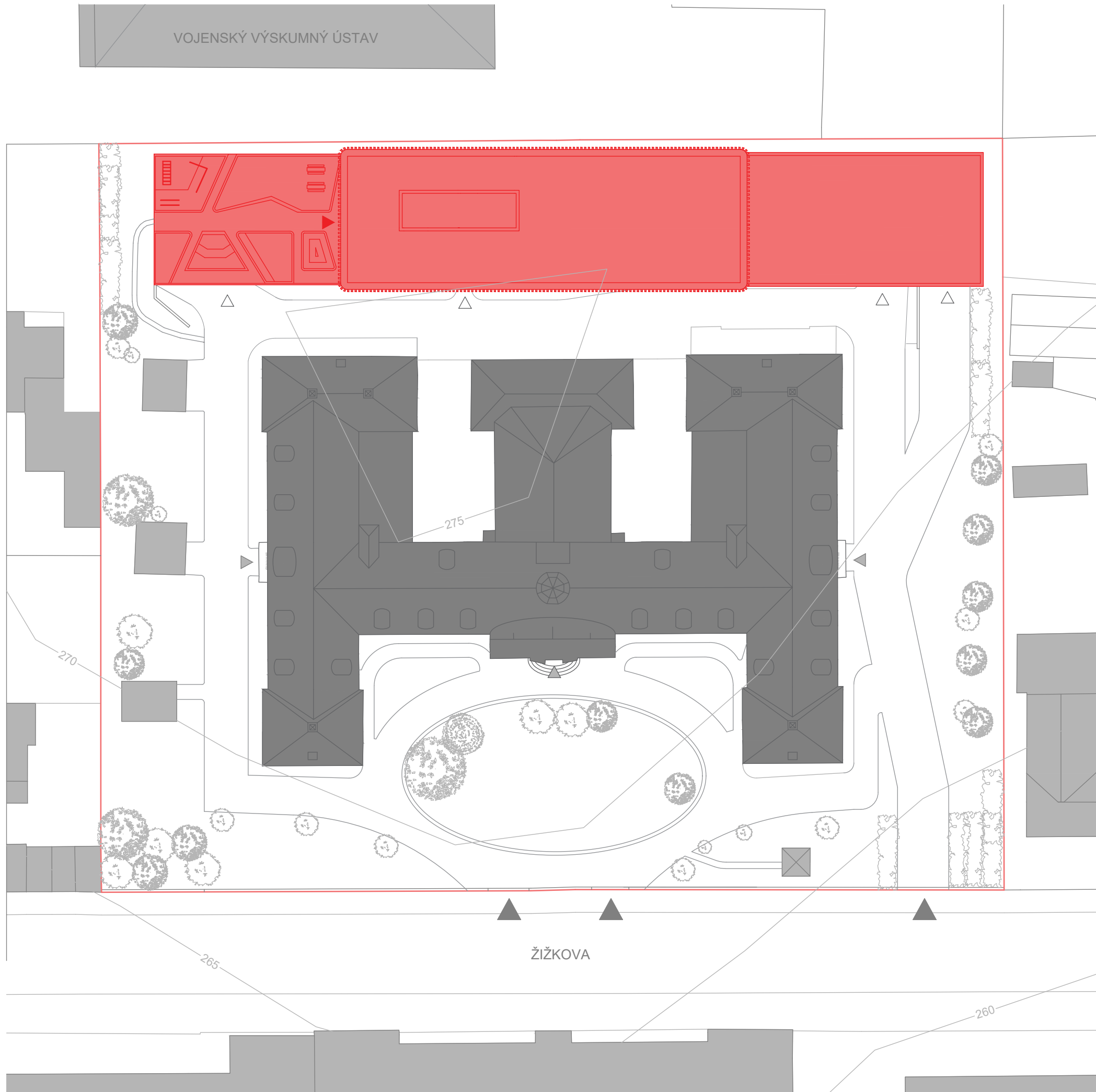
LEGENDA:

- RIEŠENÝ OBJEKT
- AREÁL FAST VUT
- BUDOVOY FAST VUT
- OKOLITÉ BUDOVOY
- VEREJNÉ PARKY
- ELEKTRIČKOVÉ TRATE
- VJAZDY NA POZEMOK
- X VOJENSKÝ VÝSKUMNÝ ÚSTAV











SITUÁCIA ŠIRŠÍCH VZŤAHOV 04

VOJENSKÝ VÝSKUMNÝ ÚSTAV

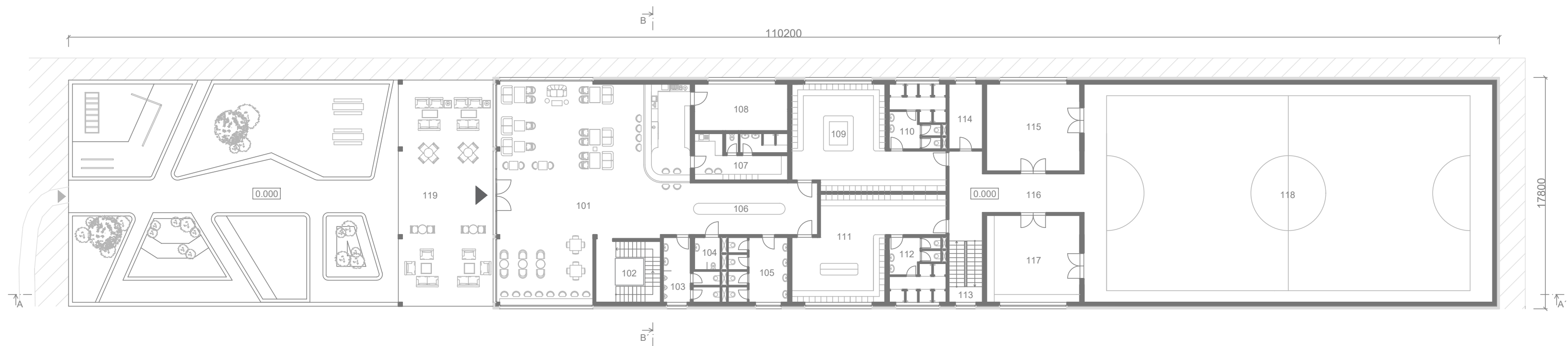


LEGENDA:

-  RIEŠENÝ OBJEKT
-  AREÁL FAST VUT
-  BUDOVA Z
-  OKOLITÉ BUDOVY
-  VSTUPY NA POZEMOK
-  VCHODY DO BUDOVY Z
-  VSTUPY DO GARÁŽOVÉHO DOMU
-  VSTUP DO ŠPORTOVÉHO CENTRA



SITUÁCIA MIESTA STAVBY 05

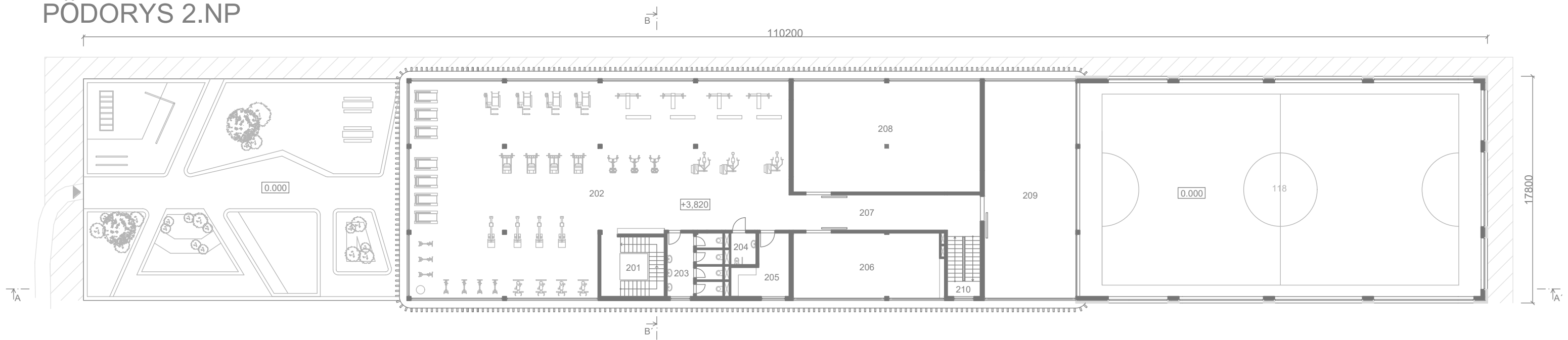


Č.M.	NÁZOV MIESTNOSTI	PLOCHA (m ²)	Č.M.	NÁZOV MIESTNOSTI	PLOCHA (m ²)	Č.M.	NÁZOV MIESTNOSTI	PLOCHA (m ²)
101	KAVIAREŇ / VSTUPNÁ HALA	216,4	114	SKLAD ÚDRŽBY	13,0	108	SKLAD KAVIARNE	25,9
102	SCHODISKO	23,5	115	MULTIFUNKČNÝ SÁL	48,2	109	ŠATNE PRE ŽENY	72,3
103	WC MUŽI	16,0	116	CHODBA	41,4	110	UMÝVARNE PRE ŽENY	22,0
104	WC IMOBILÝ	5,0	117	SKLAD TELOCVIČNE	48,2	111	ŠATNE PRE MUŽOV	67,3
105	WC ŽENY	23,0	118	TELOCVIČŇA	529,2	112	UMÝVARNE PRE MUŽOV	22,0
106	CHODBA	39,2	119	VONKAJŠIE SEDENIE KAVIARNE	121,8	113	ČISTÉ SCHODISKO	12,3
107	ZÁZEMIE PRE ZAMESTNANCOV	25,9						



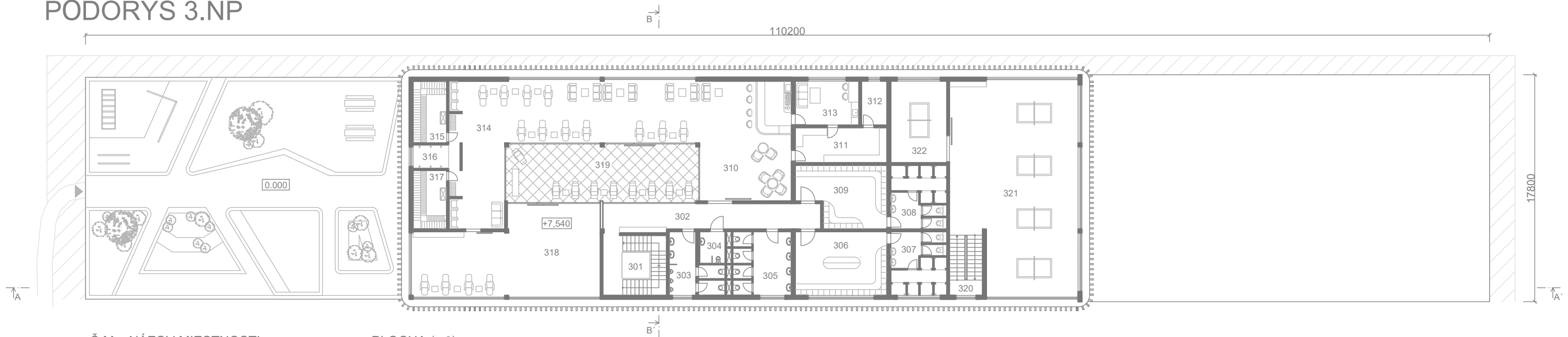
PÔDORYS 1.NP 06

PÔDORYS 2.NP



Č.M.	NÁZOV MIESTNOSTI	PLOCHA (m ²)			
201	SCHODISKO	23,5	206	MULTIFUNKČNÝ SÁL 1	61,0
202	POSILŇOVŇA	430,0	207	CHODBA	43,2
203	ZDIELANÉ WC	22,0	208	YOGA SÁL	128,2
204	WC IMOBILÝ	5,0	209	MULTIFUNKČNÝ SÁL 2	122,7
205	SKLAD POSILŇOVNE	17,0	210	ČISTÉ SCHODISKO	12,3

PÔDORYS 3.NP



Č.M.	NÁZOV MIESTNOSTI	PLOCHA (m ²)			
301	SCHODISKO	23,5	309	ŠATNE PRE ŽENY	31,2
302	CHODBA	34,2	310	SNACK BAR	67,7
303	WC MUŽI	16,0	311	SKLAD WELLNESSU	19,8
304	WC IMOBILÝ	5,0	312	SKLAD ÚDRŽBY	6,9
305	WC ŽENY	23,0	313	ZÁZEMIE PRE ZAMESTNANCOV	17,3
306	ŠATNE PRE MUŽOV	36,0	314	VNÚTORNÁ RELAXAČNÁ ZÓNA	125,3
307	UMÝVARNE PRE MUŽOV	22,0	315	SAUNA 1	12,8
308	UMÝVARNE PRE ŽENY	22,0	316	OCHLADZOVACIE SPRCHY	5,2
			317	SAUNA 2	12,2
			318	MEDITAČNÝ SÁL	92,2
			319	OCHLADZOVACIE ÁTRIUM	71,5
			320	ČISTÉ SCHODISKO	12,3
			321	SÁL PRE STOLNÝ TENIS	157,6
			322	SÚKROMNÁ HRACIA MIESTNOSŤ	28,0

MIERKA - 1:300

5 m 10 m 15 m

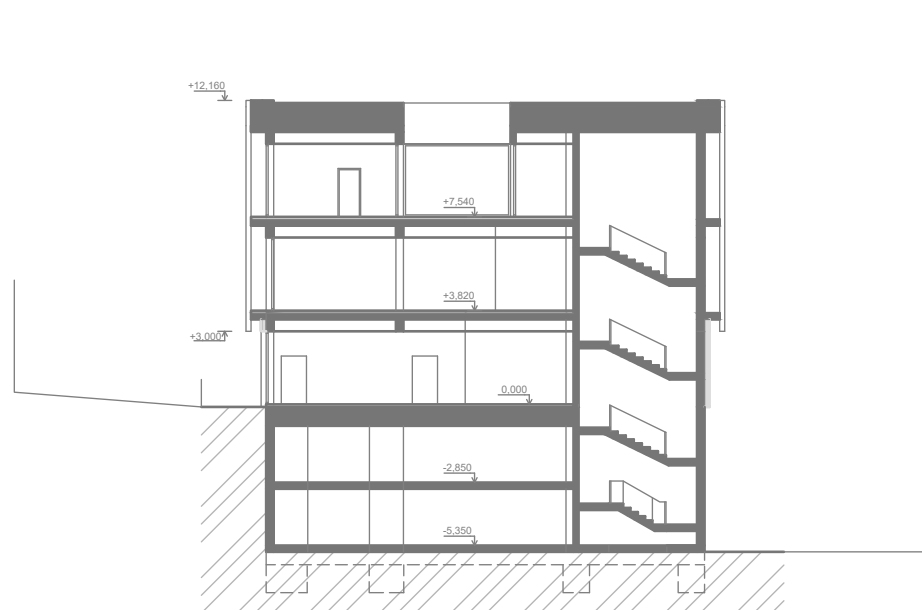


PÔDORYS 2.NP A 3.NP 07

REZ A - A'



REZ B - B'



MIERKA - 1:300

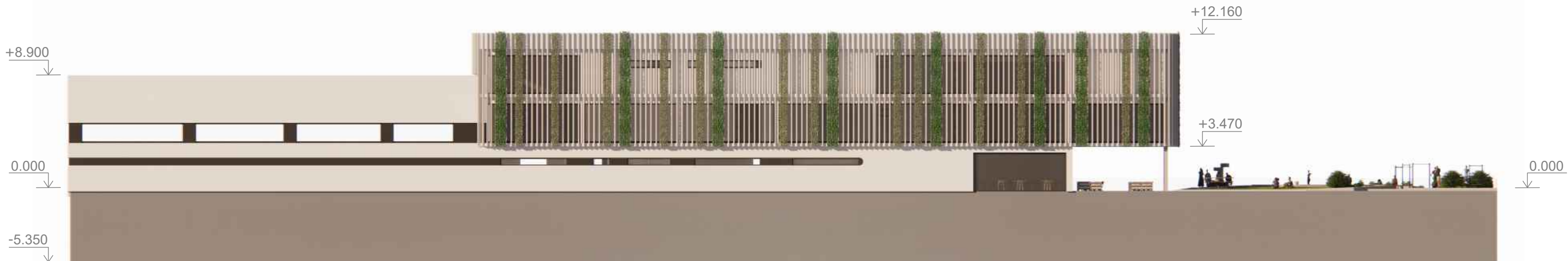


REZY OBJEKTOM 08

POHĽAD SV



POHĽAD JZ



POHĽAD JV



POHĽAD SZ

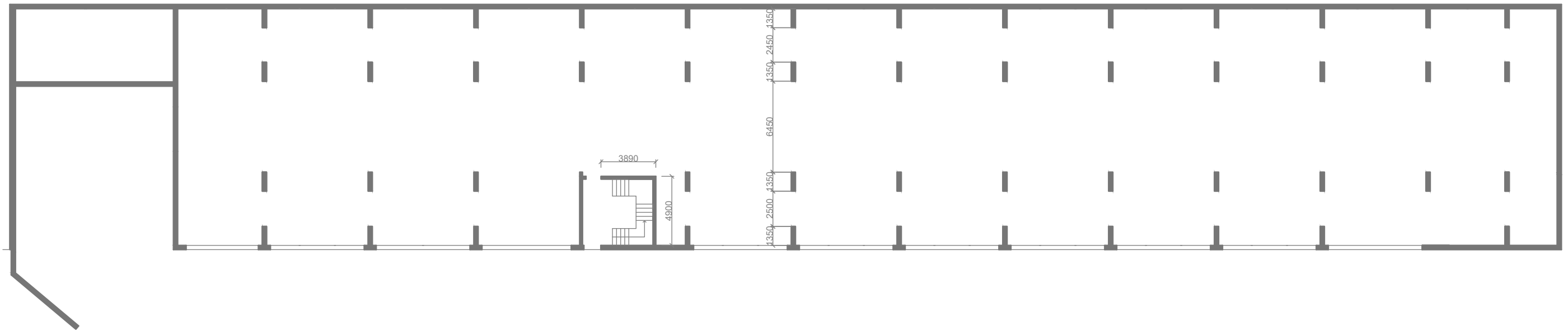


MIERKA - 1:300

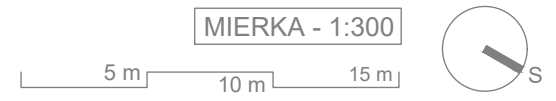
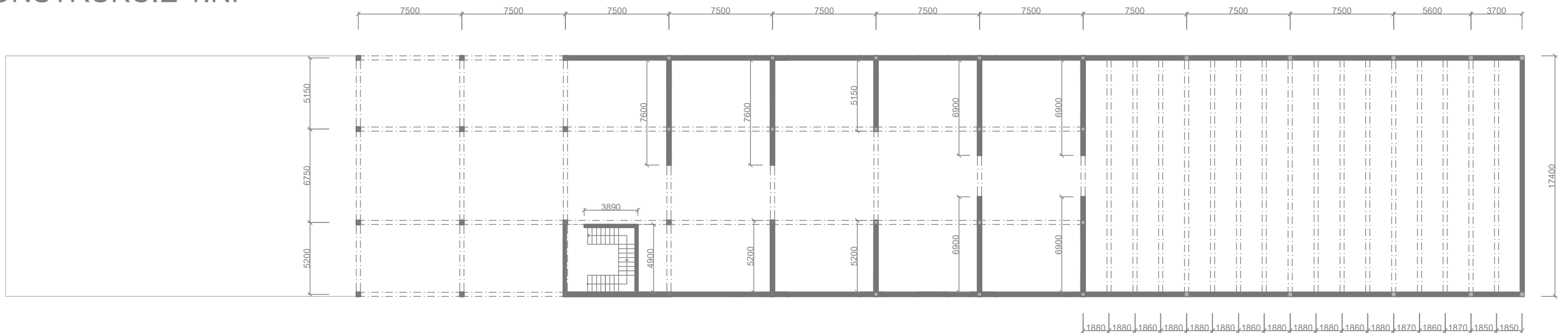


POHĽADY NA OBJEKT 09

KONŠTRUKCIE GARÁŽOVÉHO DOMU

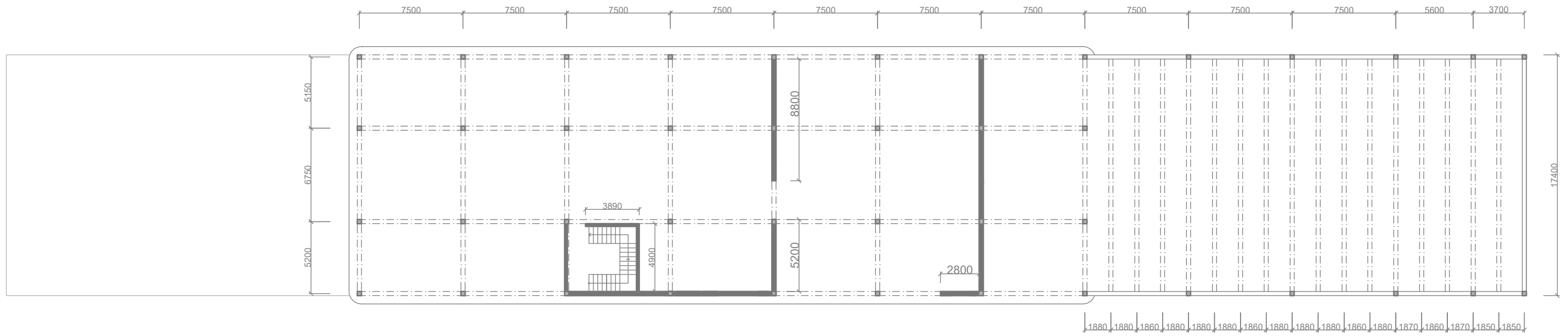


KONŠTRUKCIE 1.NP

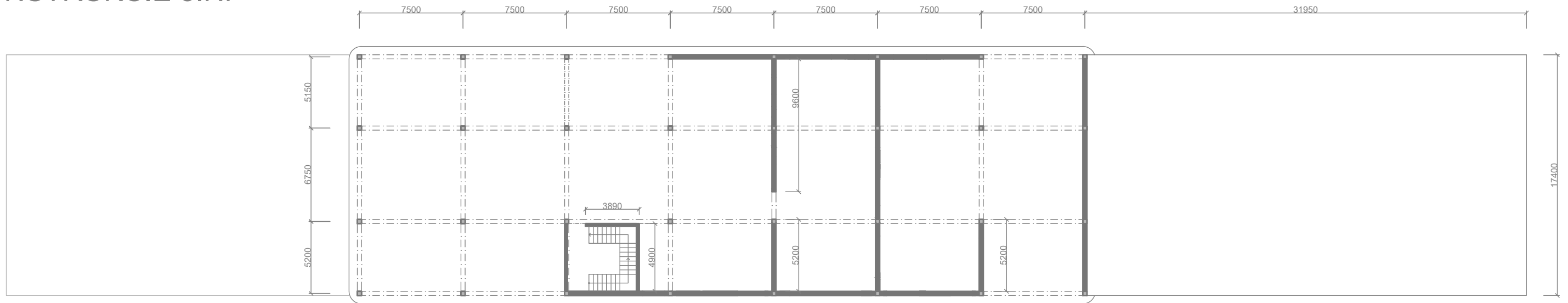


NOSNÉ KONŠTRUKCIE 10

KONŠTRUKCIE 2.NP



KONŠTRUKCIE 3.NP



MIERKA - 1:300

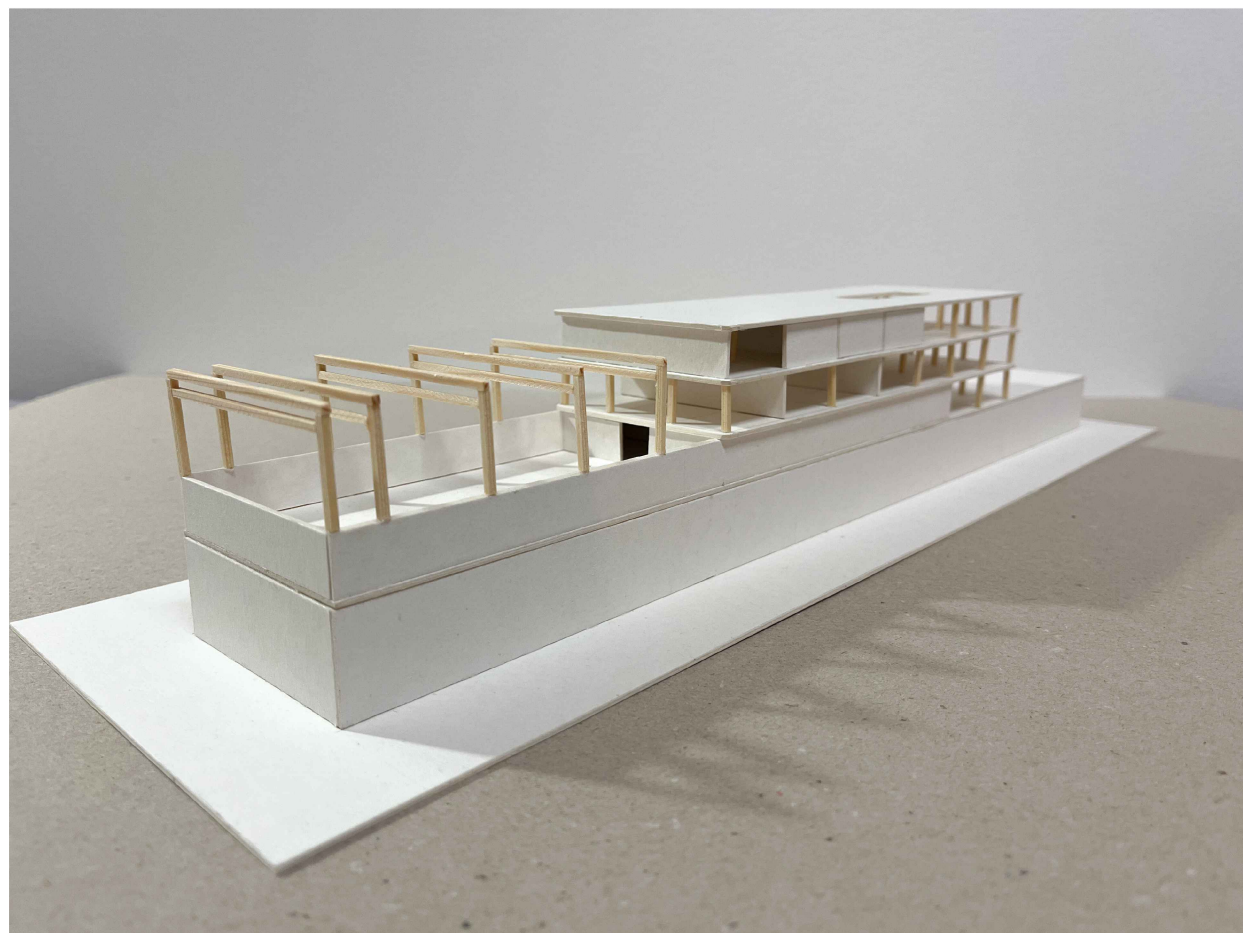
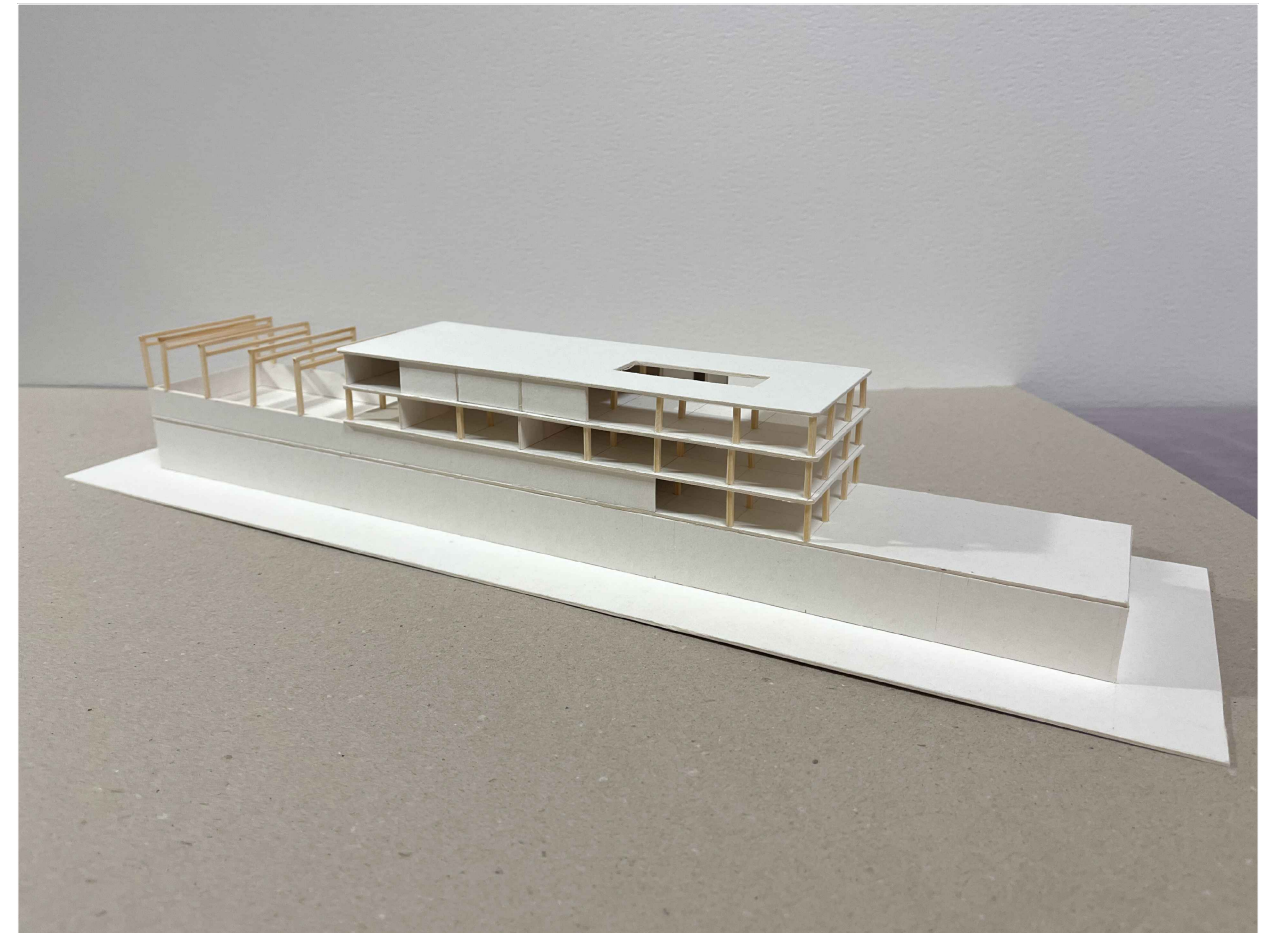
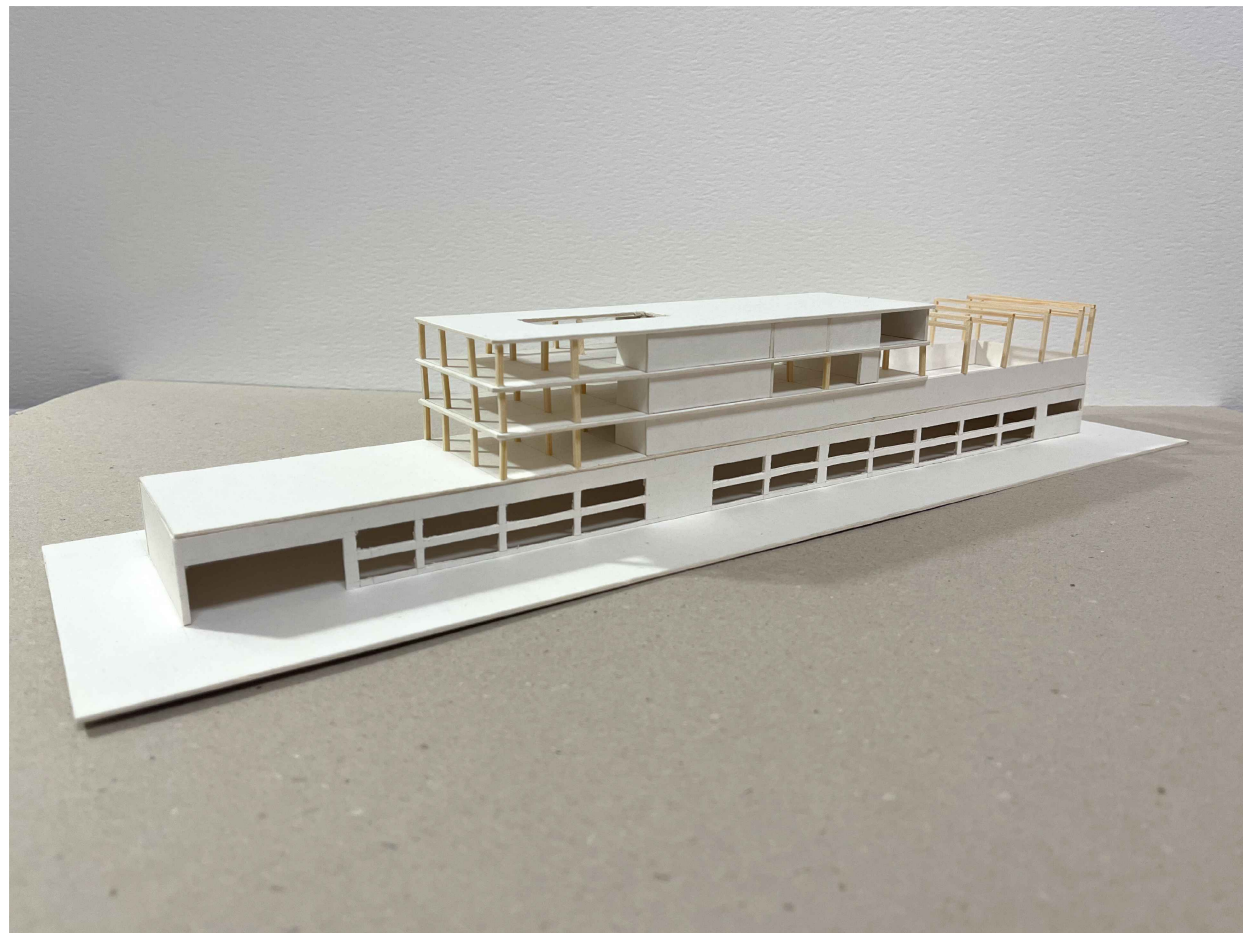
5 m 10 m 15 m



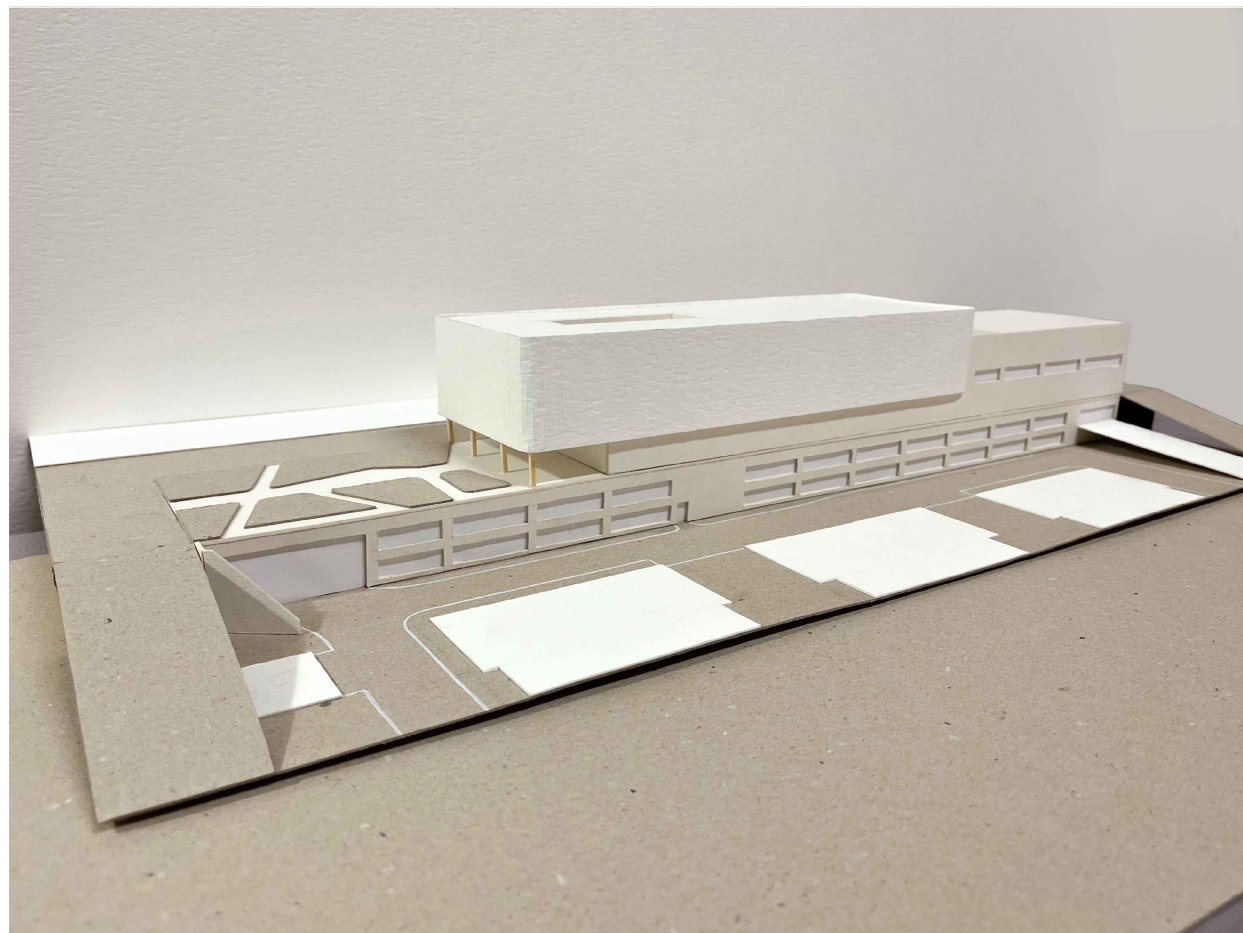
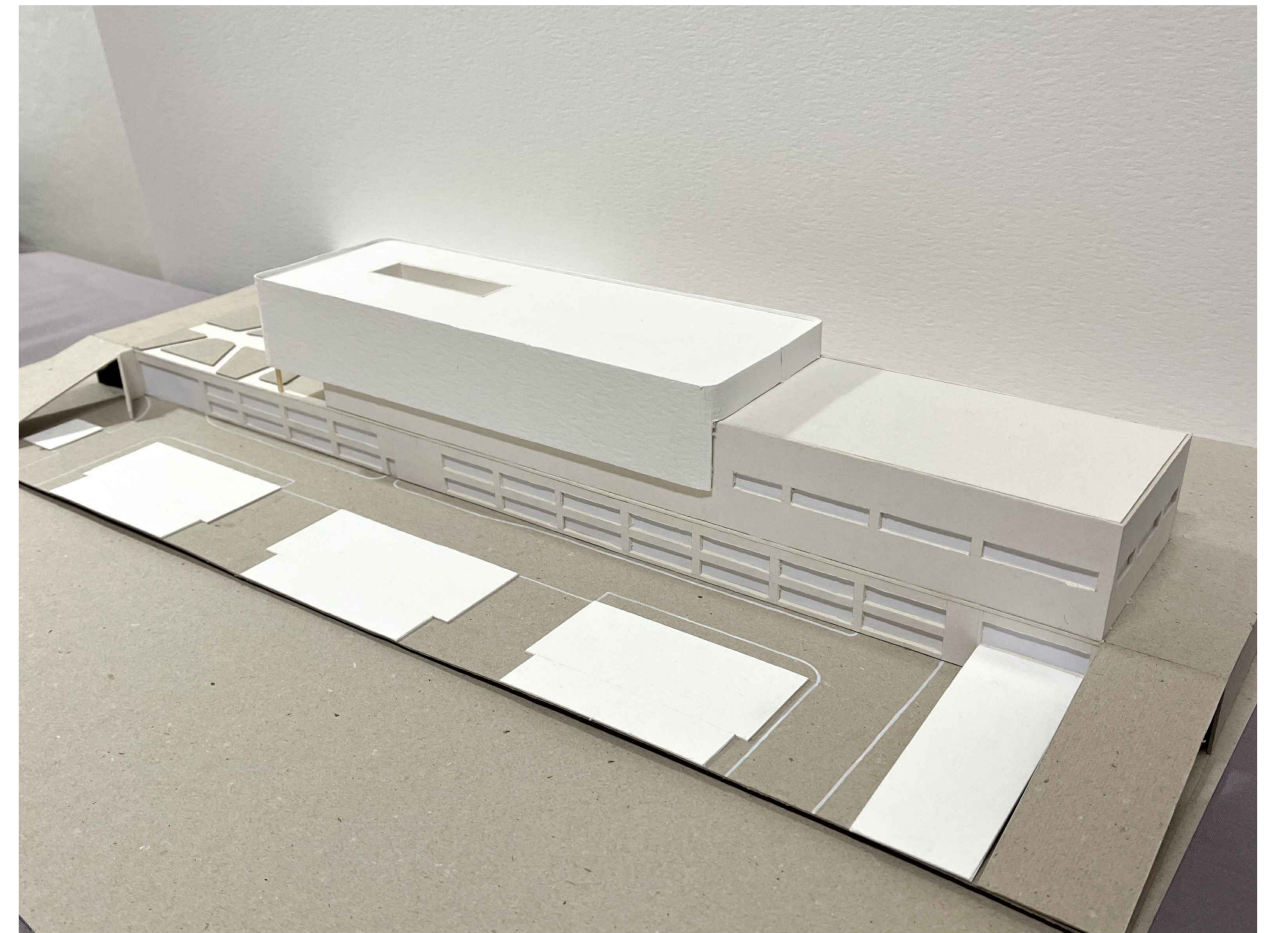
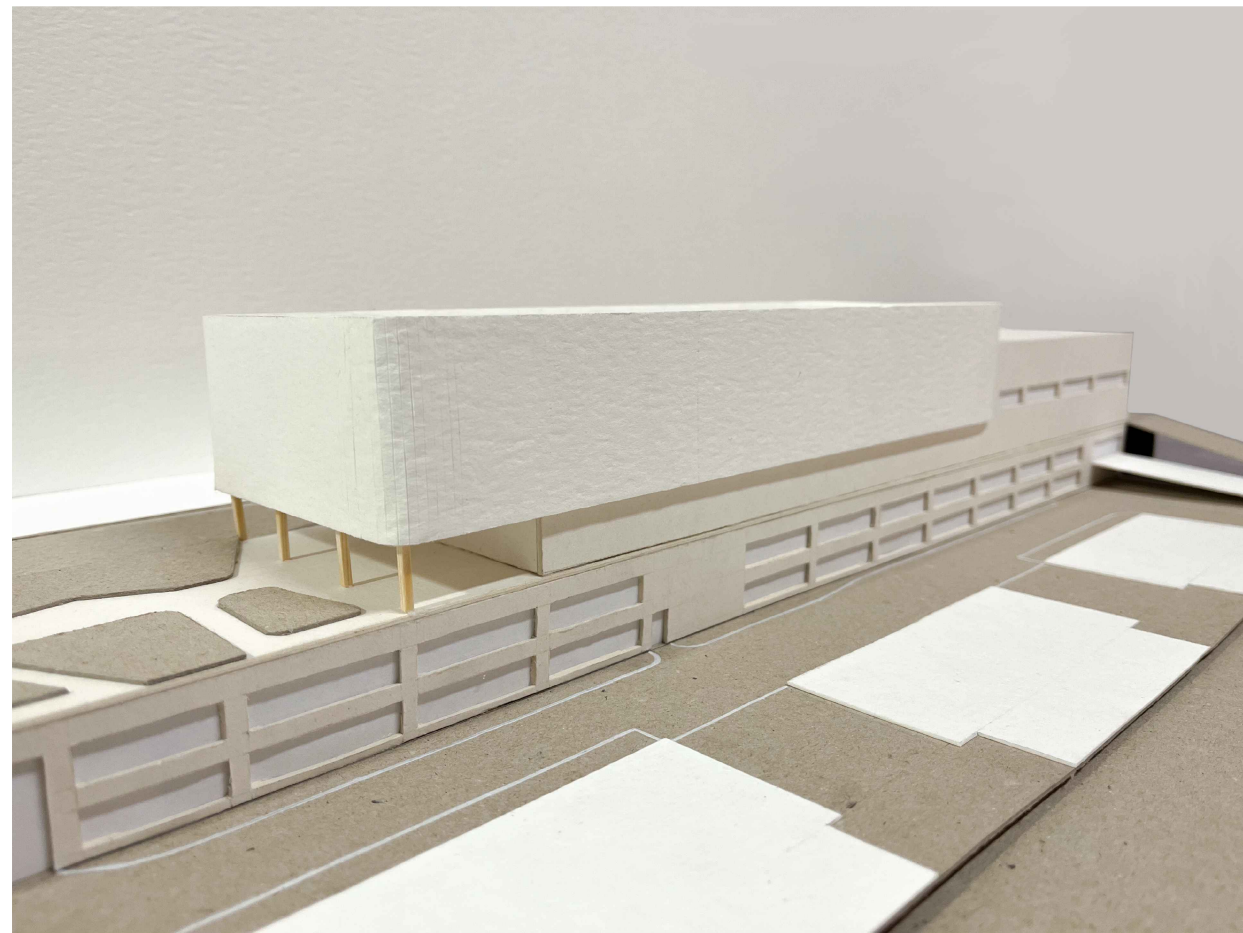
NOSNÉ KONŠTRUKCIE 11



VIZUALIZÁCIE 12



MODEL KONŠTRUKCIÍ 13



MODEL FORMY 14

