

portfolio

**FAKULTA ARCHITEKTÚRY A
DIZAJNU STU v BRATISLAVE**

Predmet: 2_AT1_AU

Ateliér I – urbanistická tvorba

Garant predmetu :

Prof. Ing. arch. Ľubica Vitková, PhD.

Téma: Belehrad_urbanizmus

Študent: Bc. Adam Chudík

Vedúci práce:

doc. Ing. arch. Michal Czafík, PhD.

doc. Ing. arch. Edita Vráblová, PhD.

Akad. rok.: 2025/2026

Riešené územie sa nachádza medzi mostom Gazela a mostom Na Adi na brehu rieky Sávy. Ide o územie s aktuálne priemyselným charakterom, kde sa nachádzajú najmä stavebniny, sklady a technické zázemia. V južnej časti je prítomná prirodzená vegetácia a jachtárske kluby, ktoré vytvárajú odlišný rekreačný charakter. Územie je výrazne zaťažené dopravnými koridormi a dlhodobo postráda kvalitné verejné priestory.

Hlavný koncept návrhu je založený na vytvorení súvislého pešieho ťahu. Návrh sa zameriava na aktiváciu verejných priestorov, posilnenie vegetácie a športových aktivít a obmedzenie automobilovej dopravy v kontakte s riekou. Cieľom je vytvoriť živé a priechodné nábregie, ktoré funguje ako prirodzená súčasť mestského života.

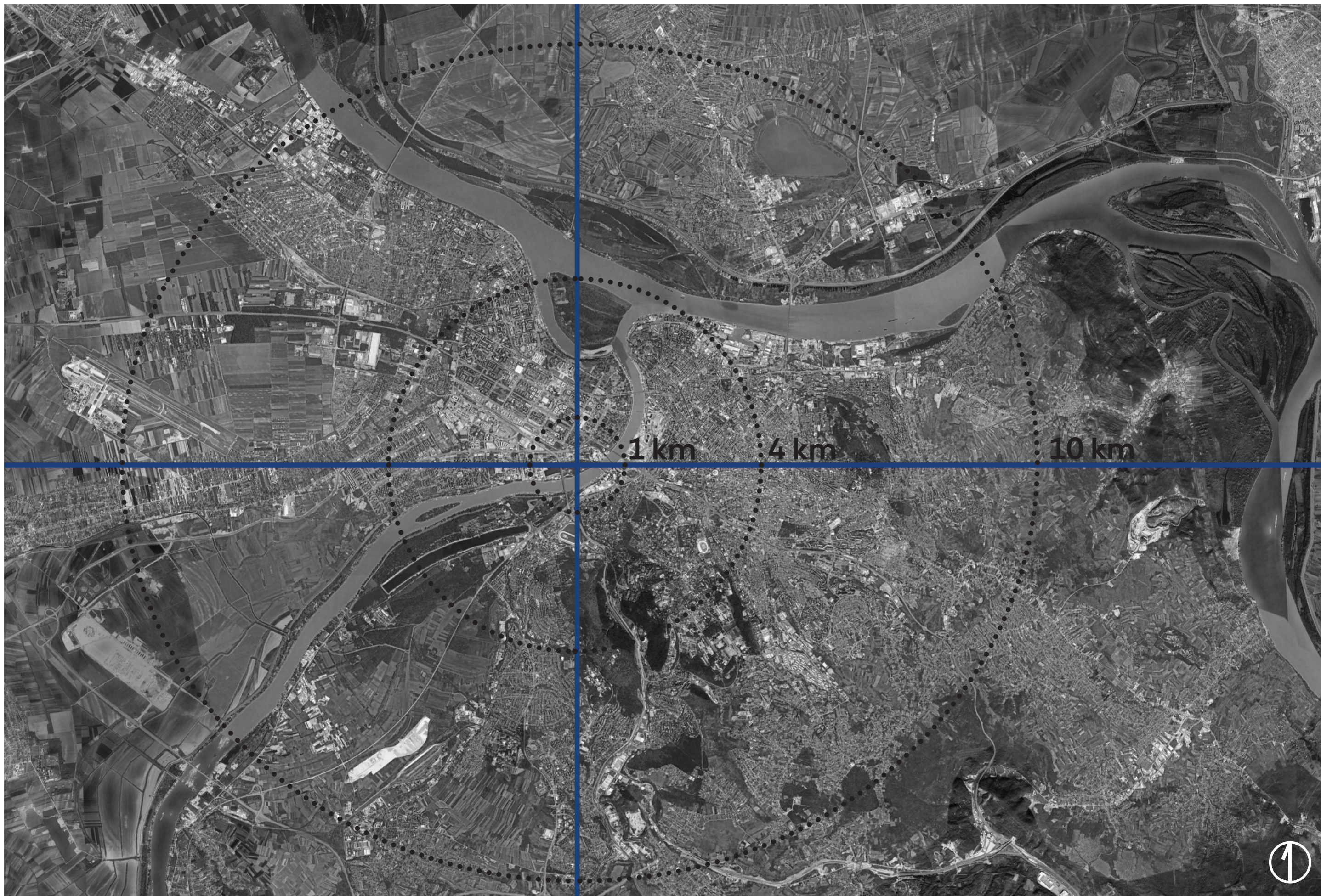
Urbanistická štruktúra pozostáva z kombinácie pavlačových bytových domov s polyfunkčnými partermi a väčších verejných a športových objektov. Pozdĺž rieky vedie hlavný peší a cyklistický ťah, ktorý je napojený na vyvýšený kruhový most ohraničujúci chránenú oblasť výskytu kormoránov. Zástavba má gradujúci charakter smerom k severovýchodu, kde sú situované tri vyššie budovy. Tie vytvárajú výraznú siluetu a definujú charakter pravého námestia. Celá štruktúra je doplnená o vnútroblokové priestory so zeleňou.

Dopravné riešenie podporuje upokojenie nábregia. Hlavná dopravná komunikácia je presunutá na severnú časť územia, kde sú umiestnené aj zastávky MHD. Z tejto komunikácie je zabezpečený vjazd na obmedzené nadzemné parkovanie a do rozsiahlych podzemných garáží. Nábregie je navrhnuté ako priestor prioritne pre peších a cyklistov, čím vzniká bezpečné a kvalitné rekreačné prostredie.

Verejné priestory sú rozdelené do troch hlavných celkov. Na západnej a východnej strane sa nachádzajú mestské námestia, ktoré sú aktivované partermi okolitých budov. V centrálnej časti je situované športové námestie so zapustenou plochou, ktorá ponúka rôzne športové aktivity. Zeleň je súčasťou verejných priestorov aj vnútroblokov. Verejná zeleň pozostáva zo stromoradií a nesečených trávnatých plôch, zatiaľ čo vnútrobloková zeleň má polosúkromný charakter.

Dominantu územia tvoria tri vyššie budovy v severovýchodnej časti, ktoré uzatvárajú kompozičnú os a vytvárajú orientačný bod v území. Pod pravým námestím je navrhnuté podzemné športové centrum, ktoré dopĺňa ponuku športovísk v nadzemnej časti.

Celková plocha: 49,35 ha
Zastavané plochy: 7,20 ha
Spevnené plochy: 20,75 ha
Zelené plochy: 21,40 ha
Nadzemné parkovanie: 454 miest
Podzemné parkovanie: cca 3 400 miest

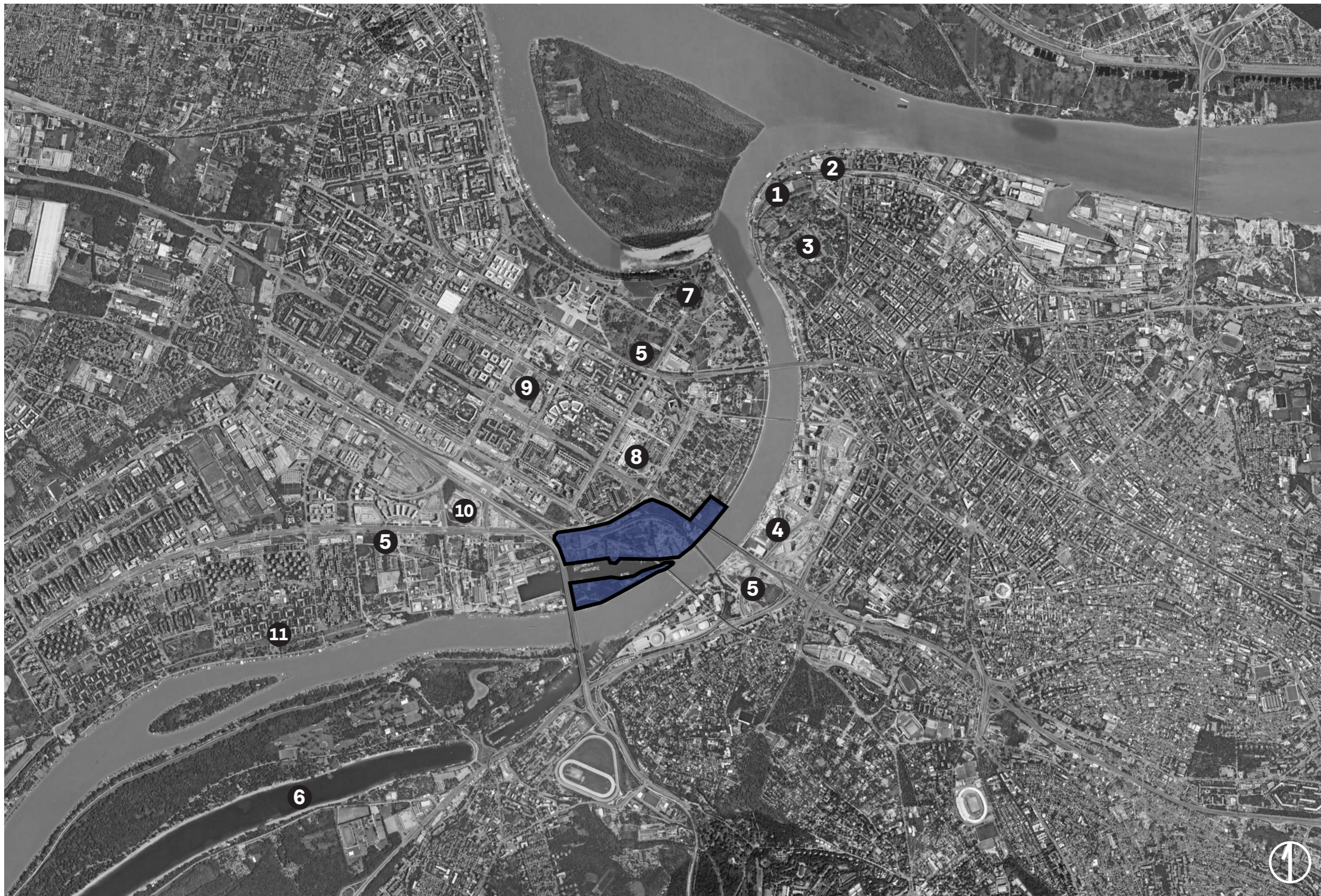


širšie vzťahy

m 1:75000

legenda:

- riešené územie
- 1 Belehrad park
- 2 šport. centrum
- 3 Kaledmedgan
- 4 nábrežie
- 5 obchodný dom
- 6 savske jazero
- 7 Ušće park
- 8 Kongres centrum
- 9 štadión
- 10 MHD stanica
- 11 nová riviéra



legenda:

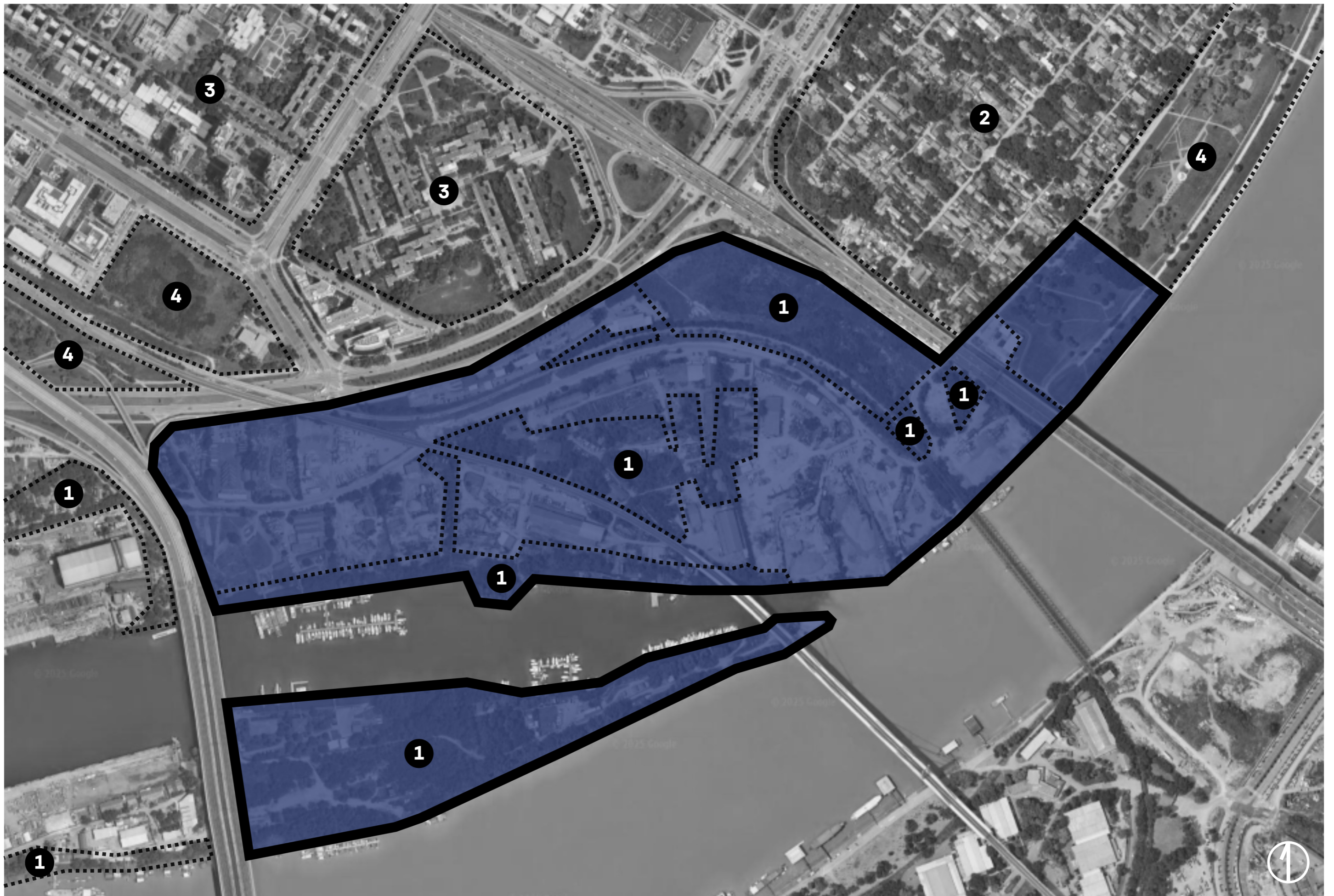
- riešené územie
- auto
- - vlak
- ① MHD zastávka



legenda:

— riešené územie



- 1 vysoká v.
- 2 súkromná v.
- 3 poloverejná v.
- 4 verejná v.



analýza_vegetácia

m 1:5000

legenda:

- riešené územie
- 1 priemysel
- 2 obytná zóna
- 3 administratíva
- 4 stavebná firma
- 5 autoservis
- 6 hudobniny
-  jachtársky klub
-  bar
-  park



analýza_funkcie

m 1:5000

legenda:

— riešené územie

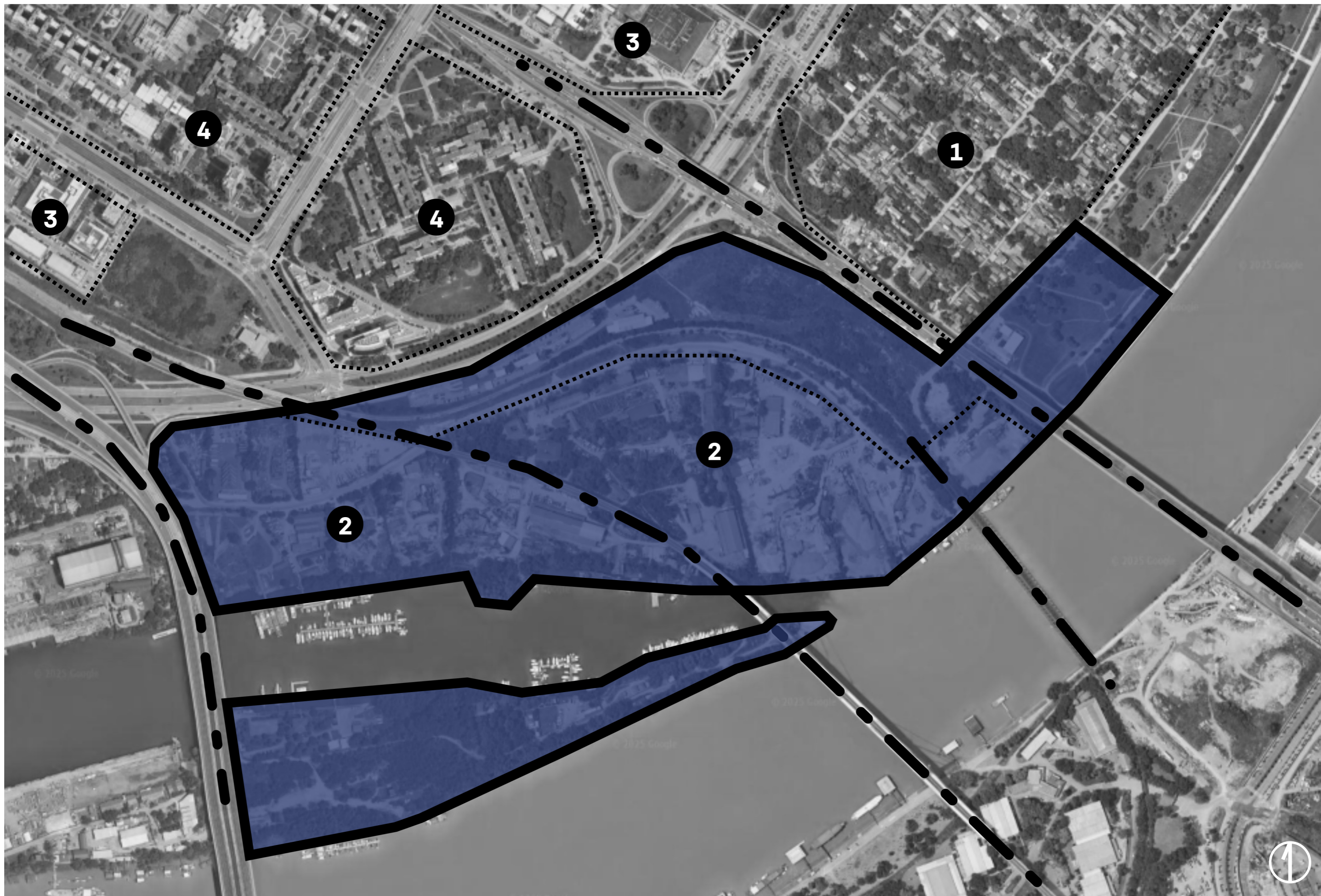
① 1.-2.NP

② 2.-3.NP

③ 3.-5.NP

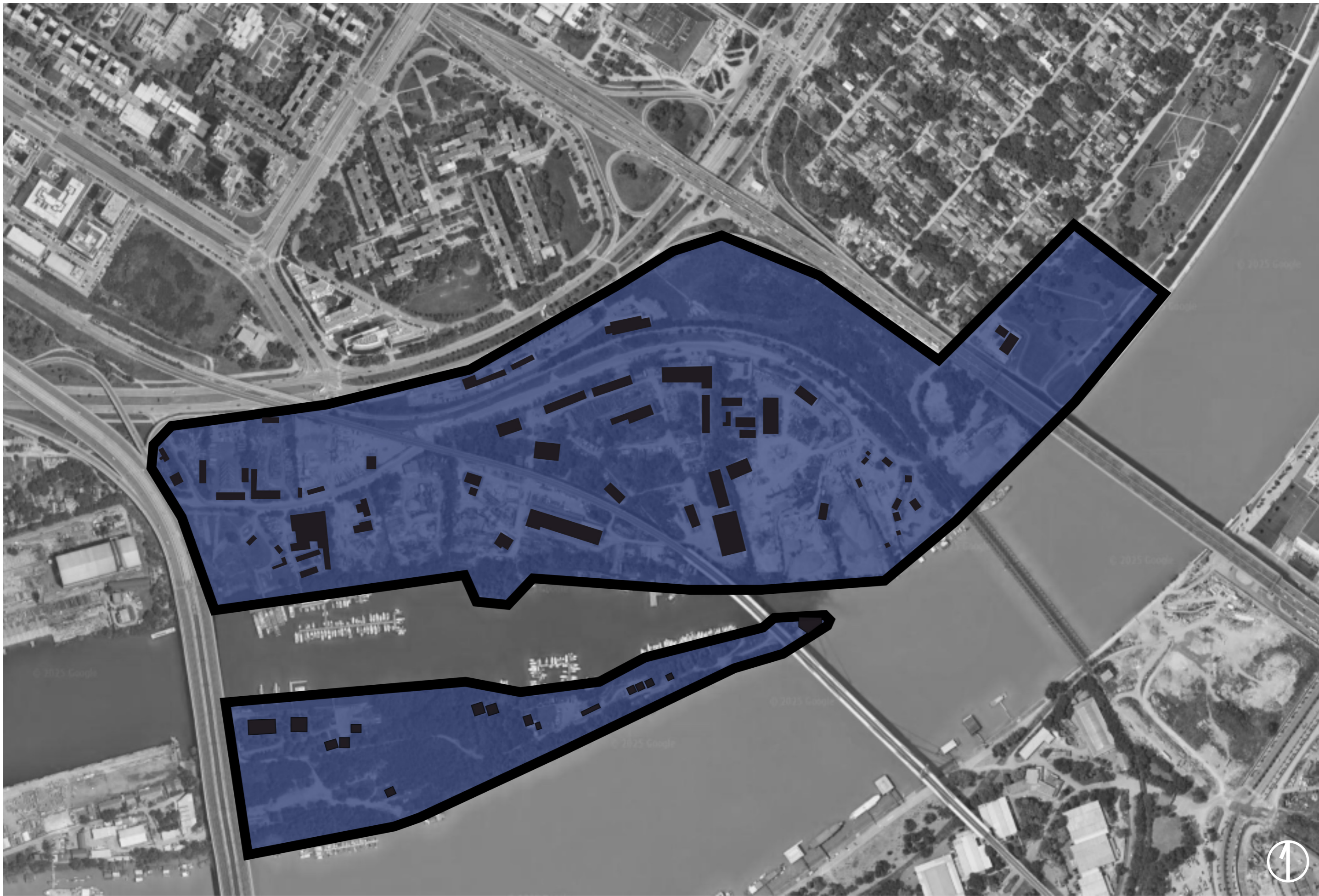
④ 5.NP a viac

--- mosty



analýza_výšky

m 1:5000



schwarzplan_pôvodné

m 1:5000



Strenghts:

lokalita pri rieke
železničný most
nový most
viditeľnosť druhého brehu

Weaknesses:

industriálna zóna
dialničný most
chránené územie kormorána

Opportunities:

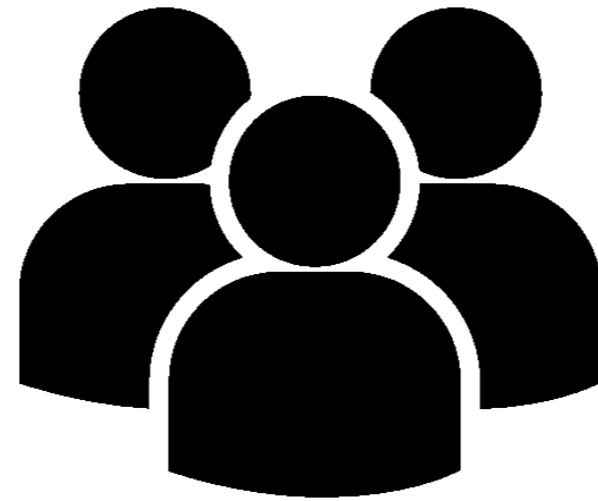
napojenie na existujúci nábrežný park
zmiešaná infraštruktúra
prepojenie s vodou
vytvorenie cyklotrasy

Threats :

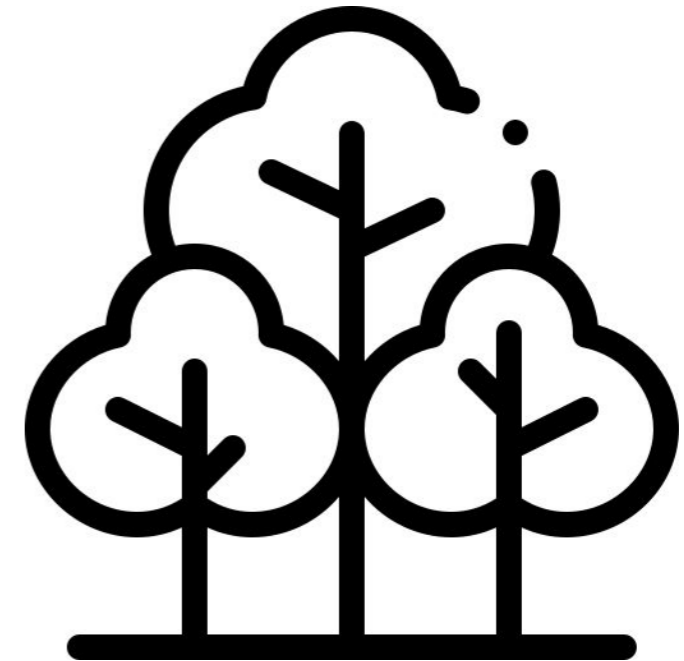
nezaujímavá výstavba (potrebné zbúrať)
klimatické riziko (zvýšenie hladiny rieky, povodne)
ochranné pásmo nového mostu



limitovanie
automobilovej
dopravy



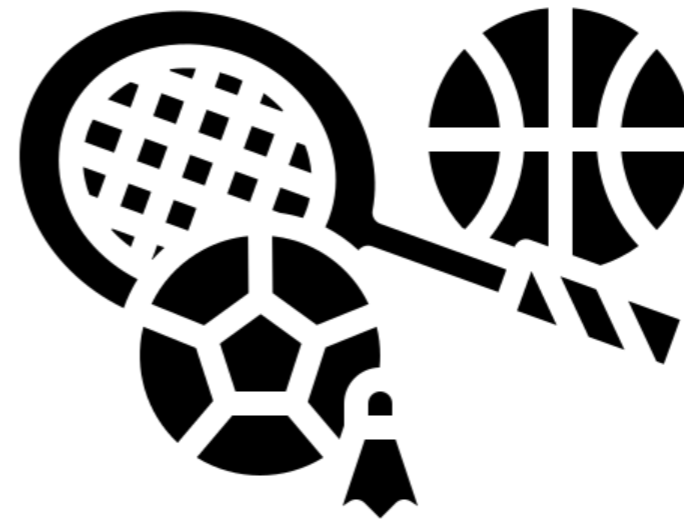
komunita



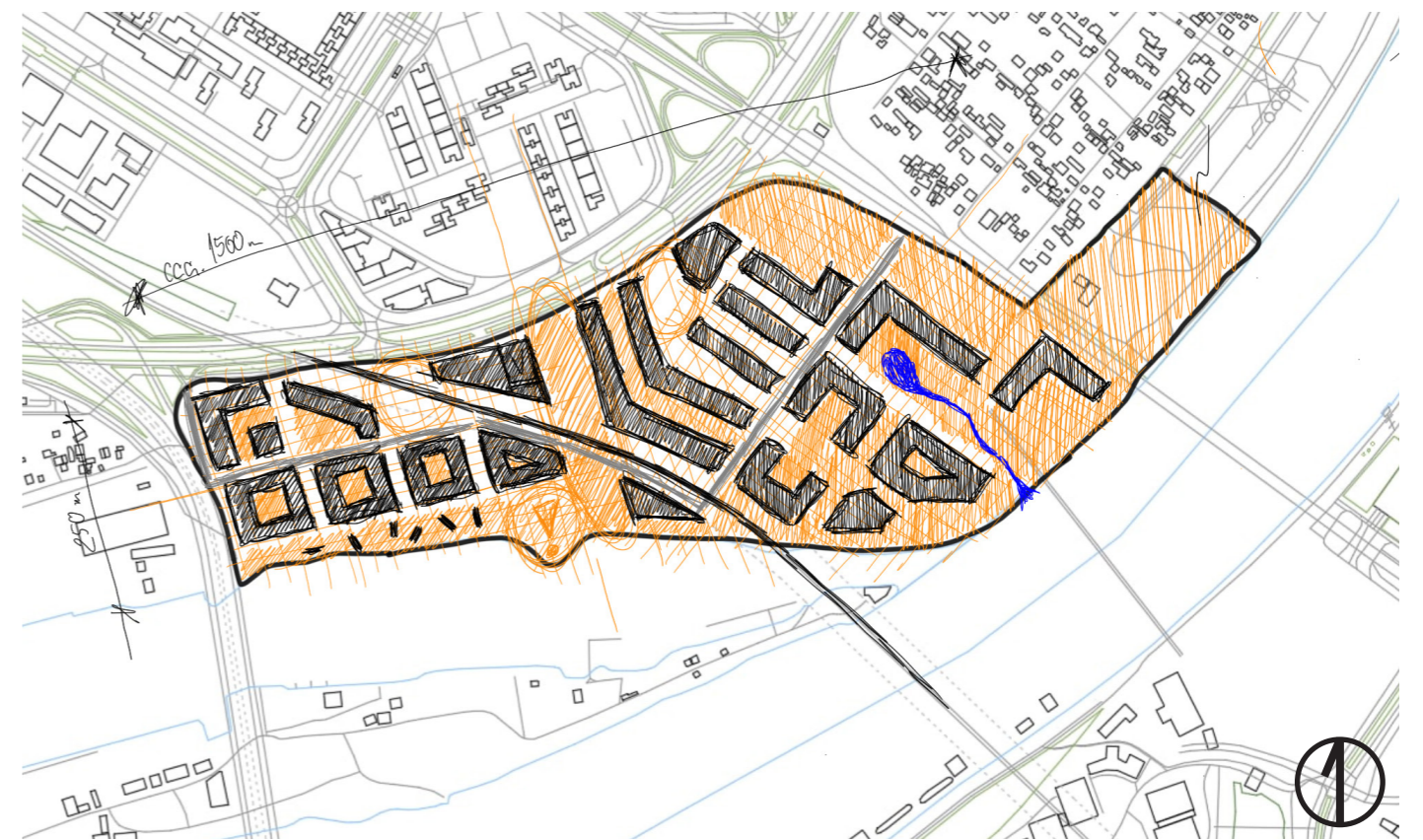
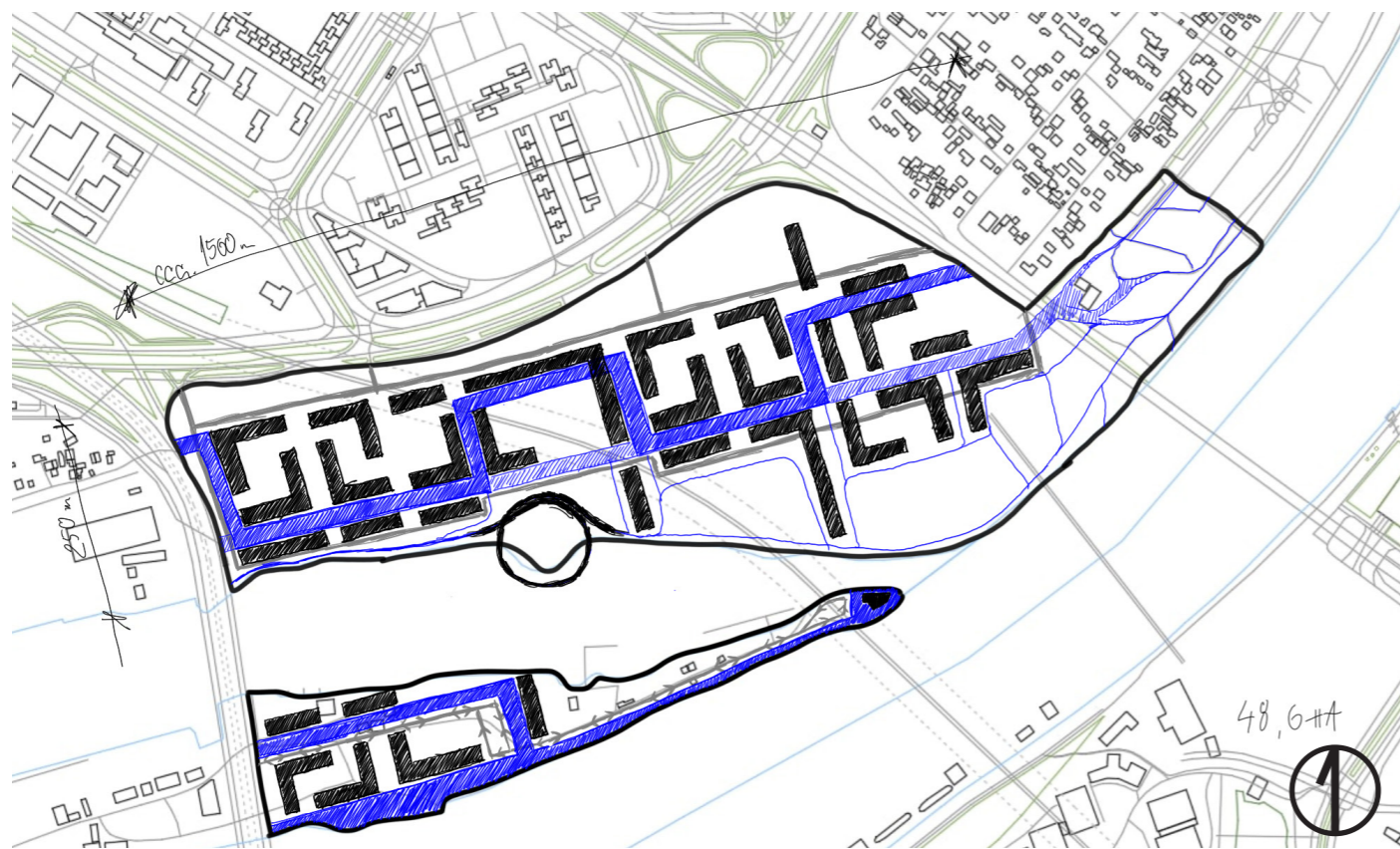
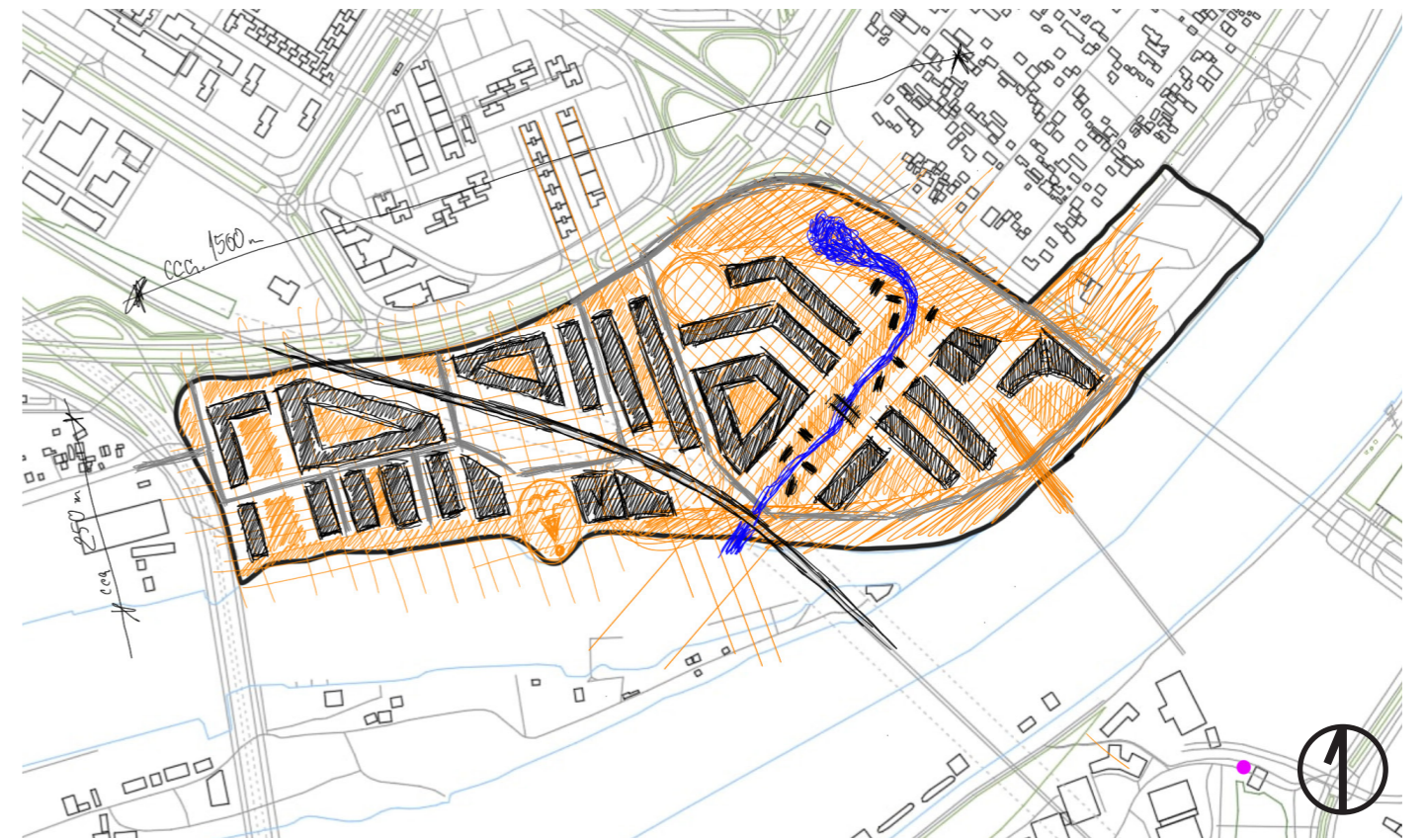
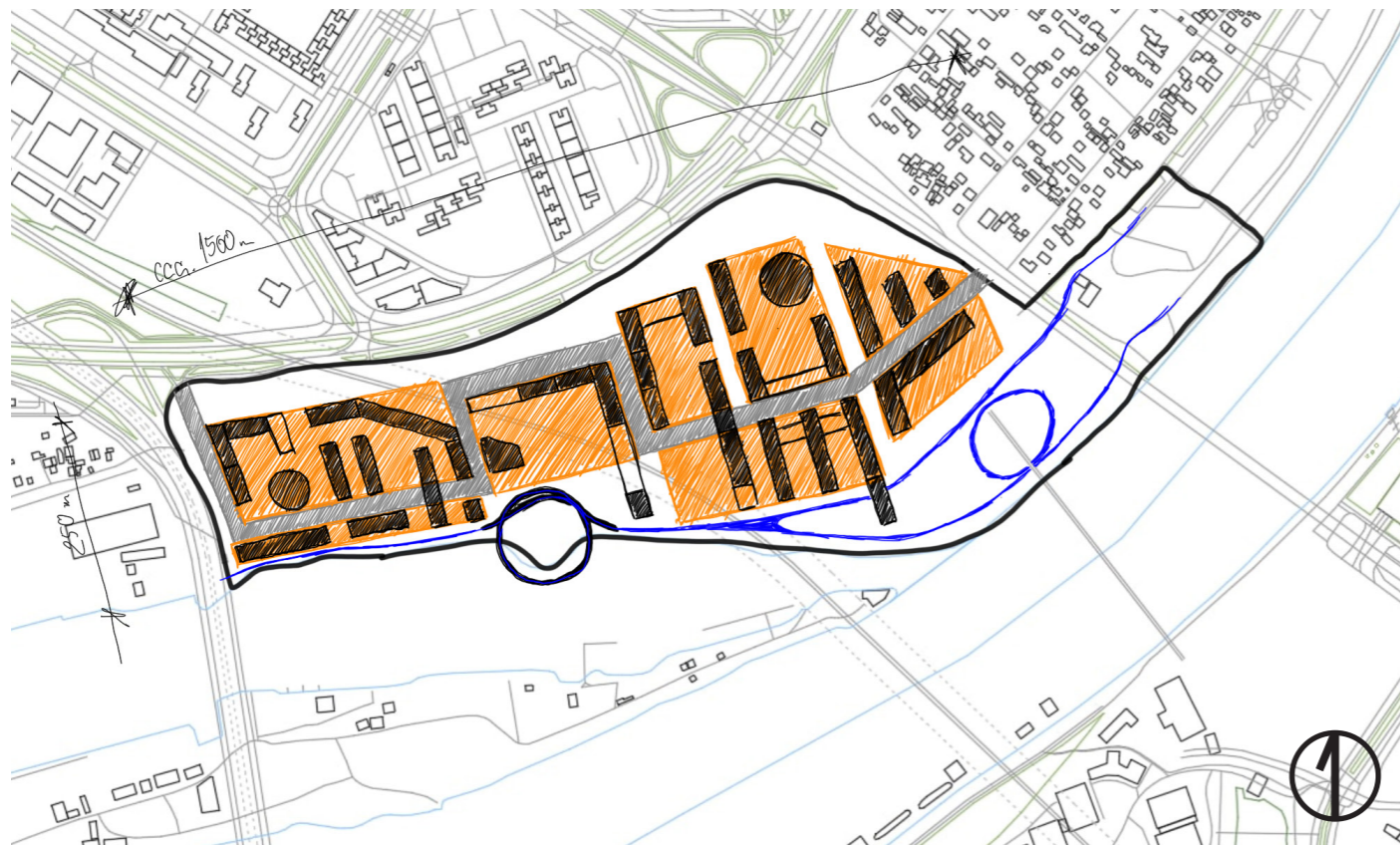
posilnenie
vegetácie



pešia
komunikácia



šport








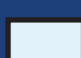


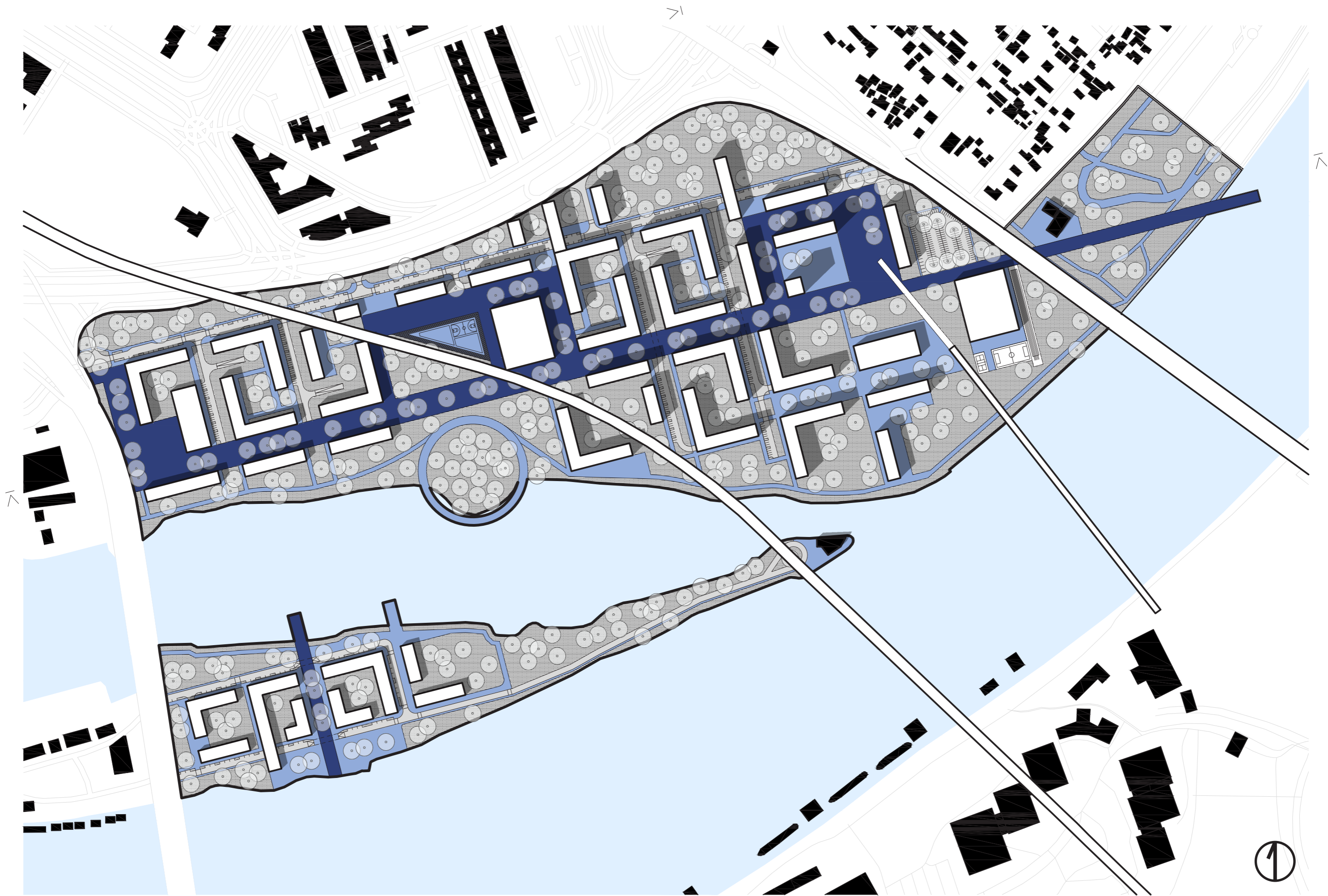


schwarzplan_návrh

①
m 1:4000

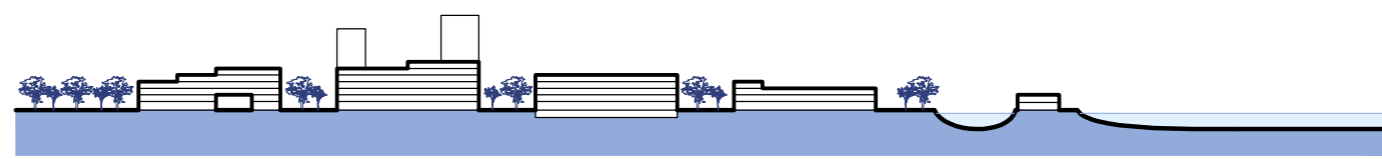
legenda:

-  riešené územie
-  budova
-  chodník hlavný
-  chodník vedľajší
-  cesta
-  vegetácia
-  strom
-  voda

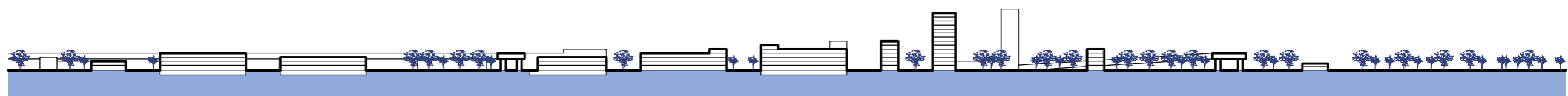


komplexný výkres

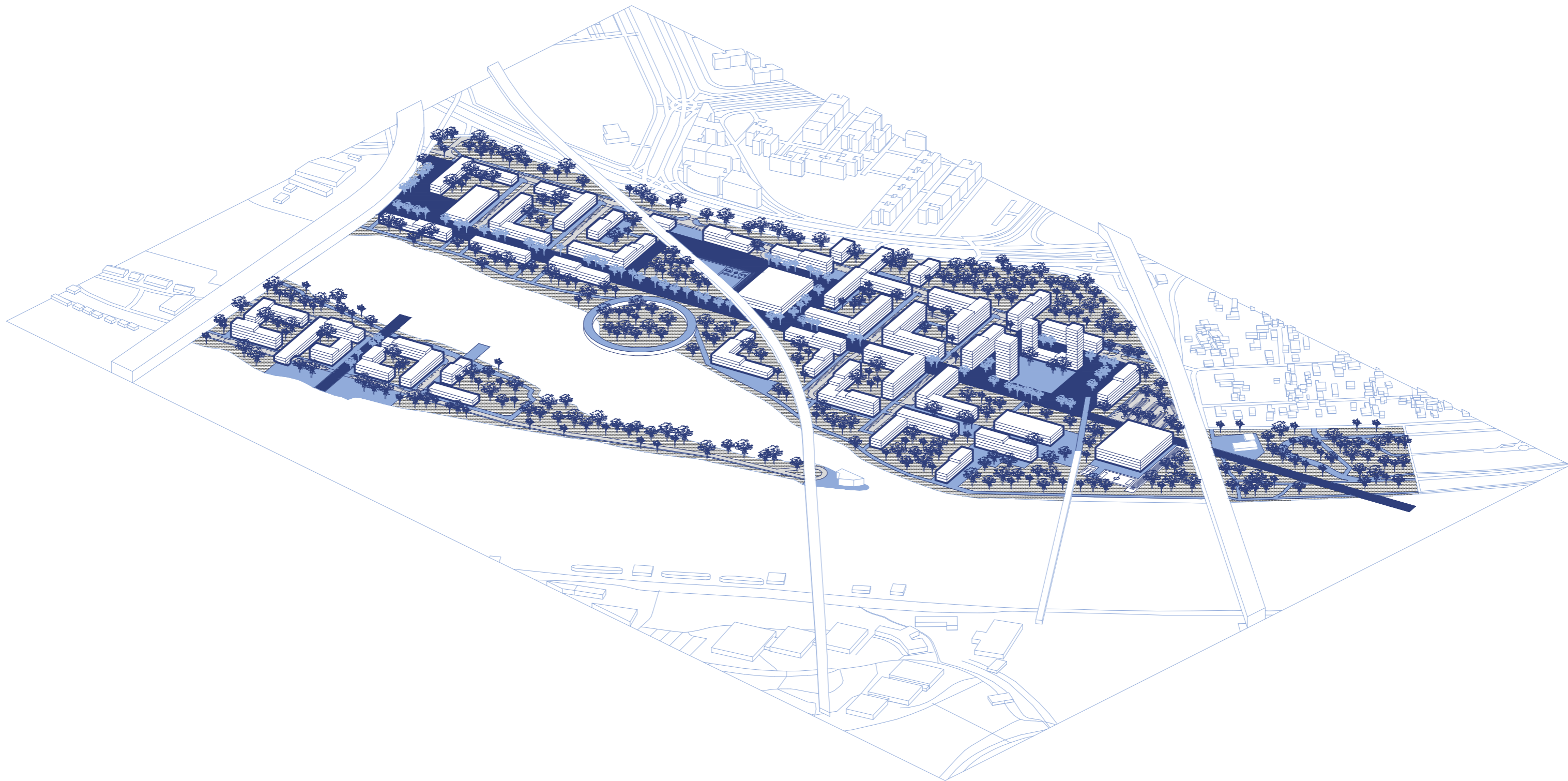
m 1:4000



priečny



pozdĺžny



legenda:

■ riešené územie

■ budova

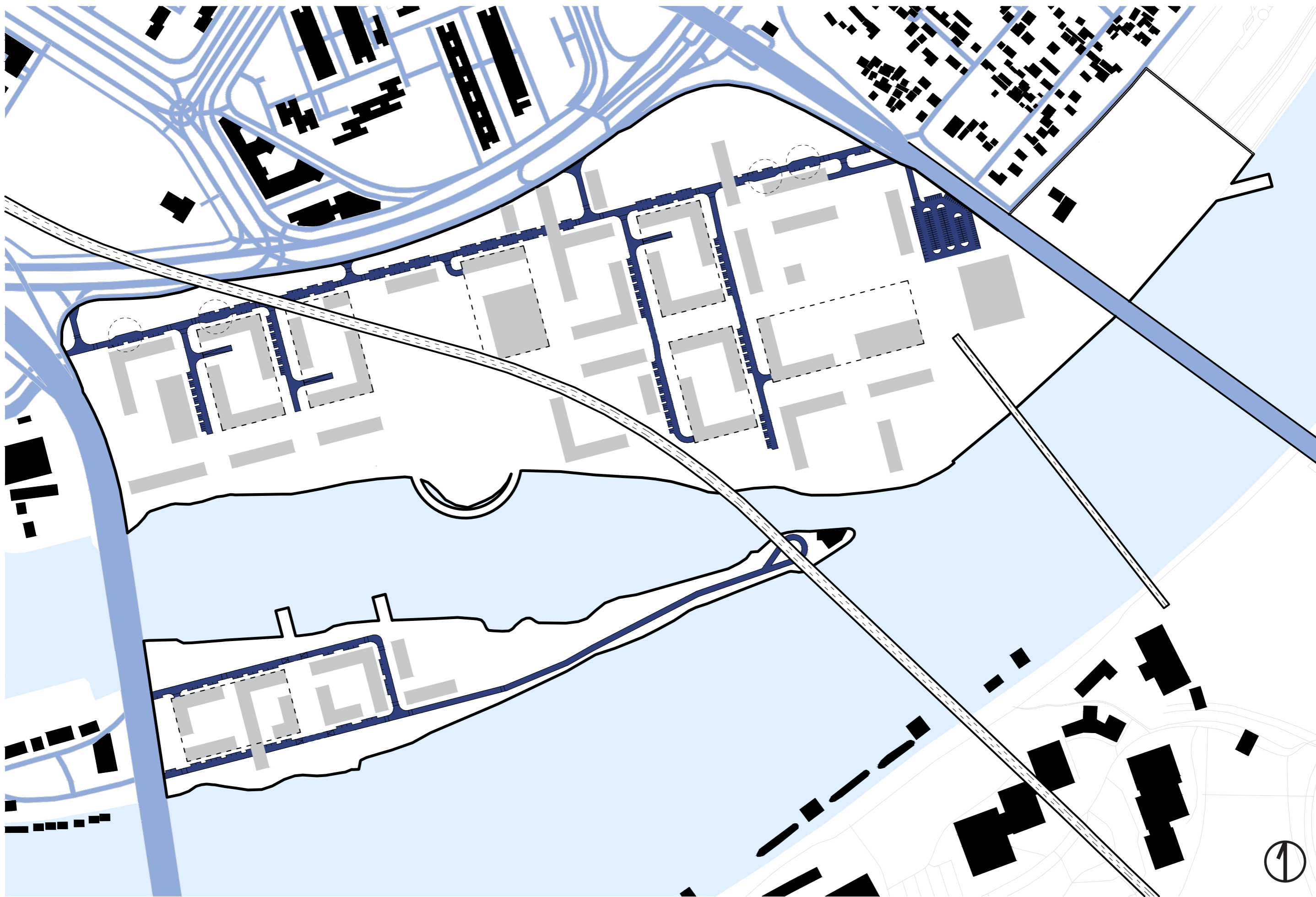
□ cesta návrh

□ cesta pôvodná

- - vlak

□ podzemná garáž

○ MHD zastávka



návrh dopravy

m 1:4000

legenda:

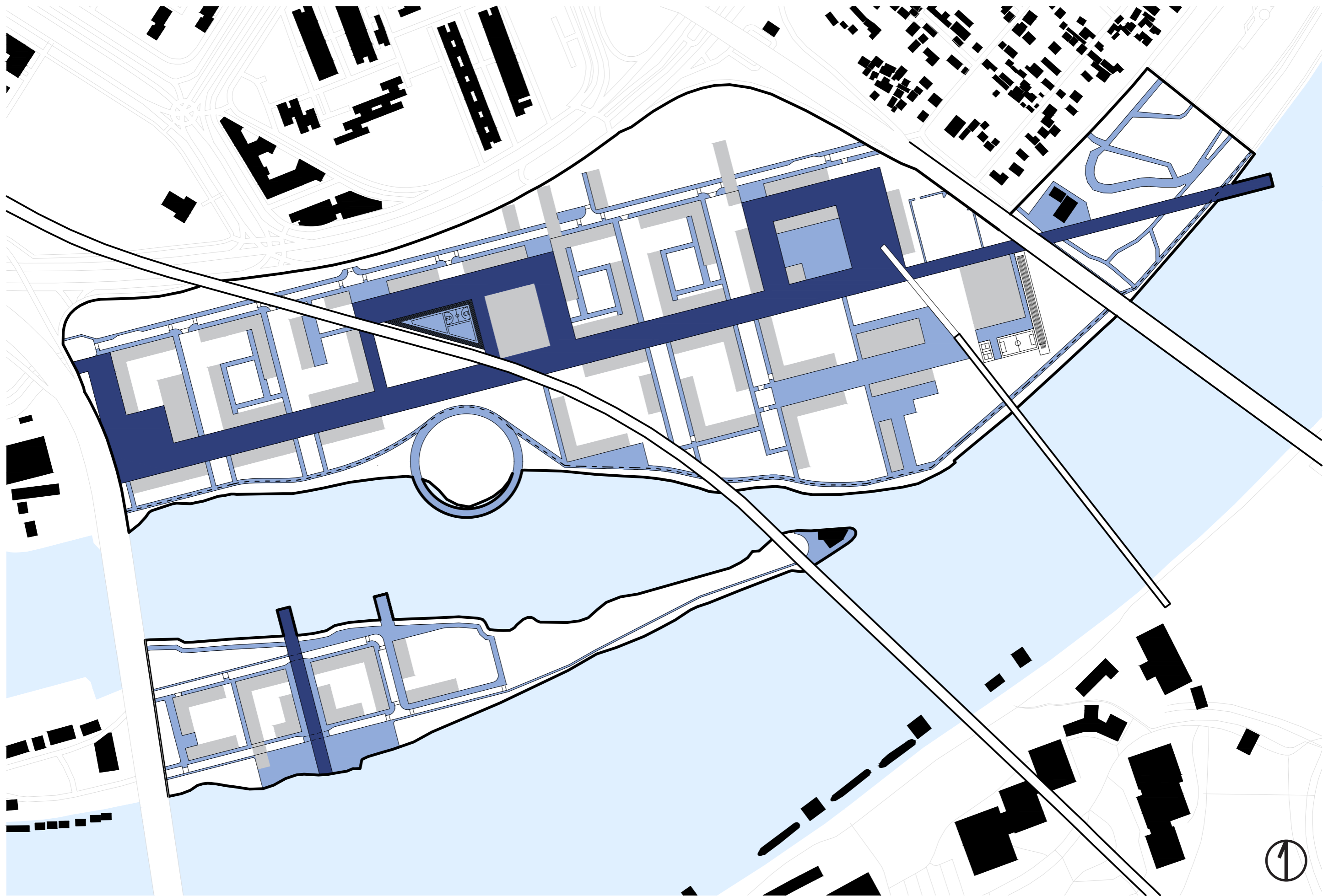
■ riešené územie

■ budova

■ chodník hlavný

■ chodník vedľajší

- - cyklotrasa



návrh pešieho

m 1:4000

legenda:

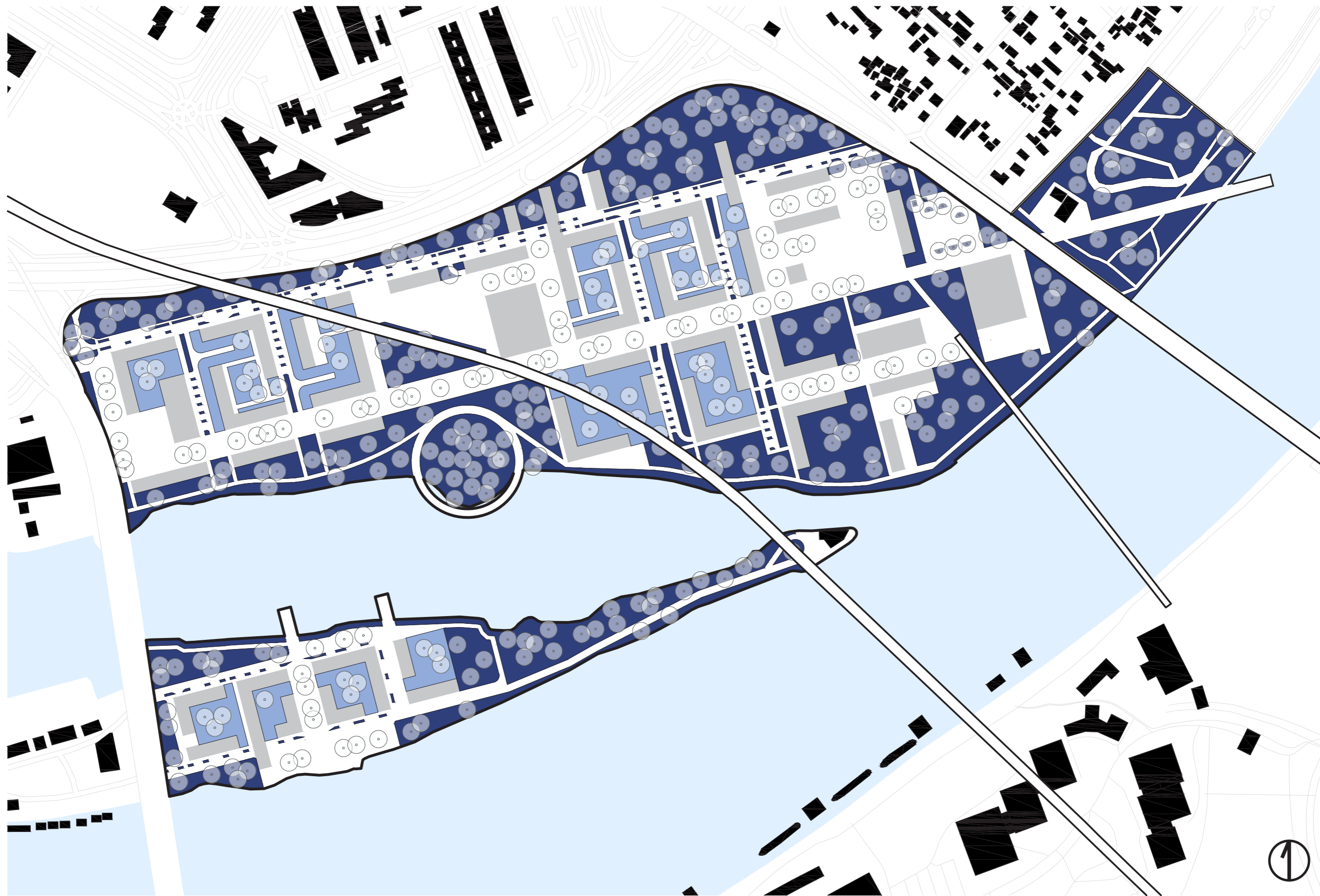
■ riešené územie

■ budova

■ verejná

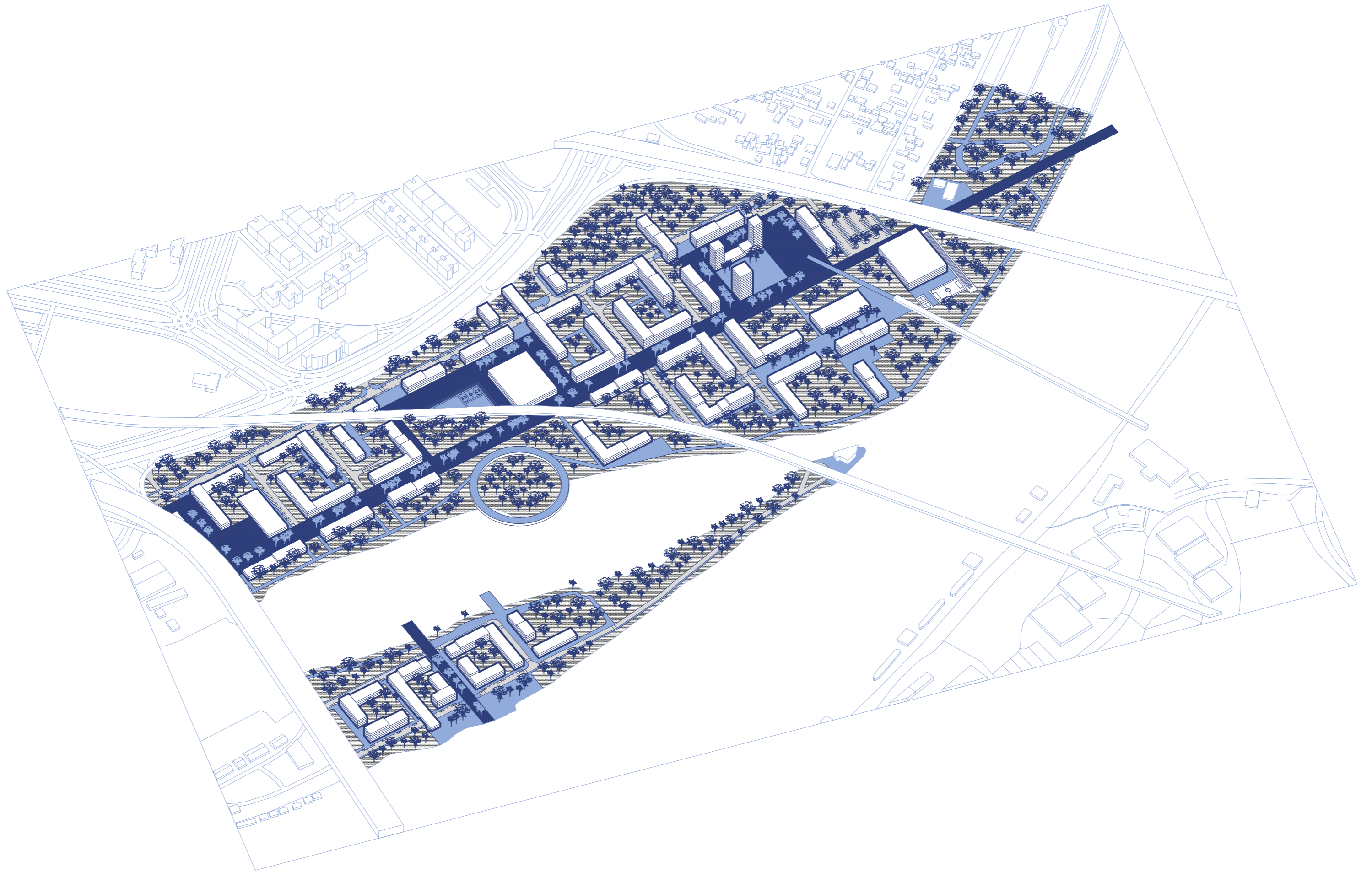
■ polo-verejná

● strom



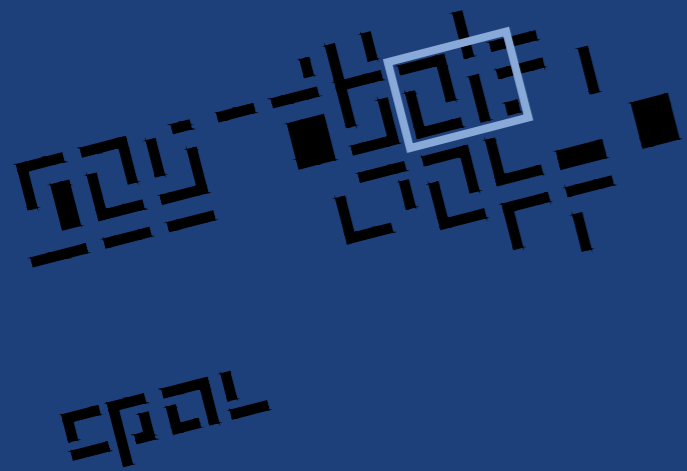
návrh vegetácie

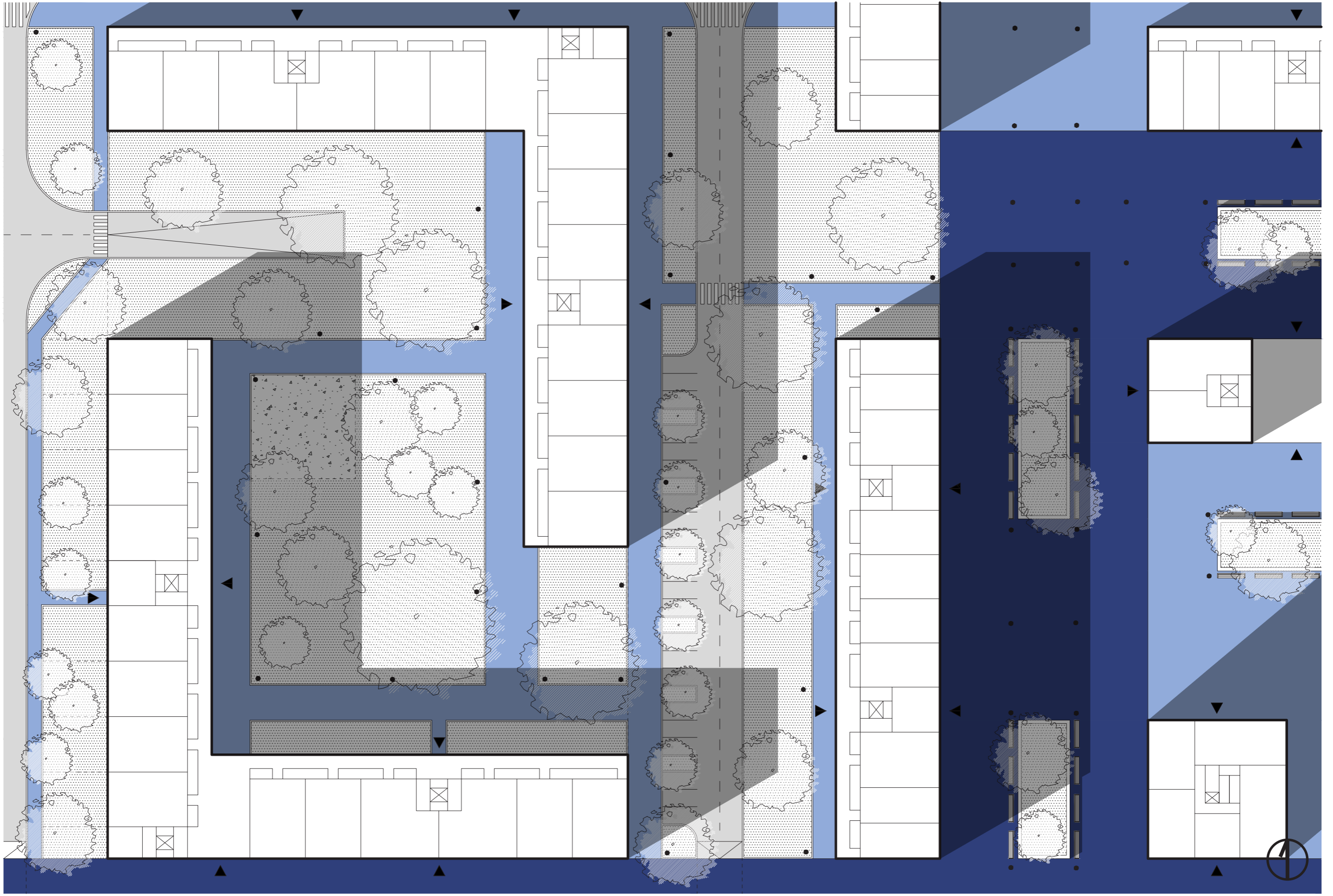
m 1:4000



legenda:

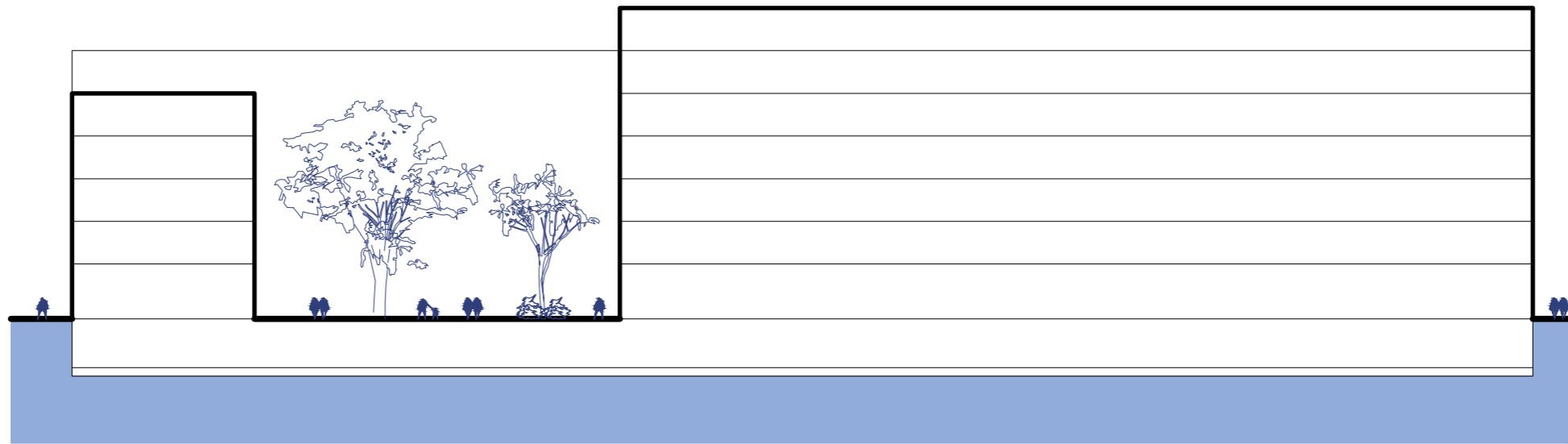
- riešené územie
- ▭ budova
- ▭ chodník hlavný
- ▭ chodník vedľajší
- ▭ cesta
- ▭ vegetácia
- strom
- ▲ vstup



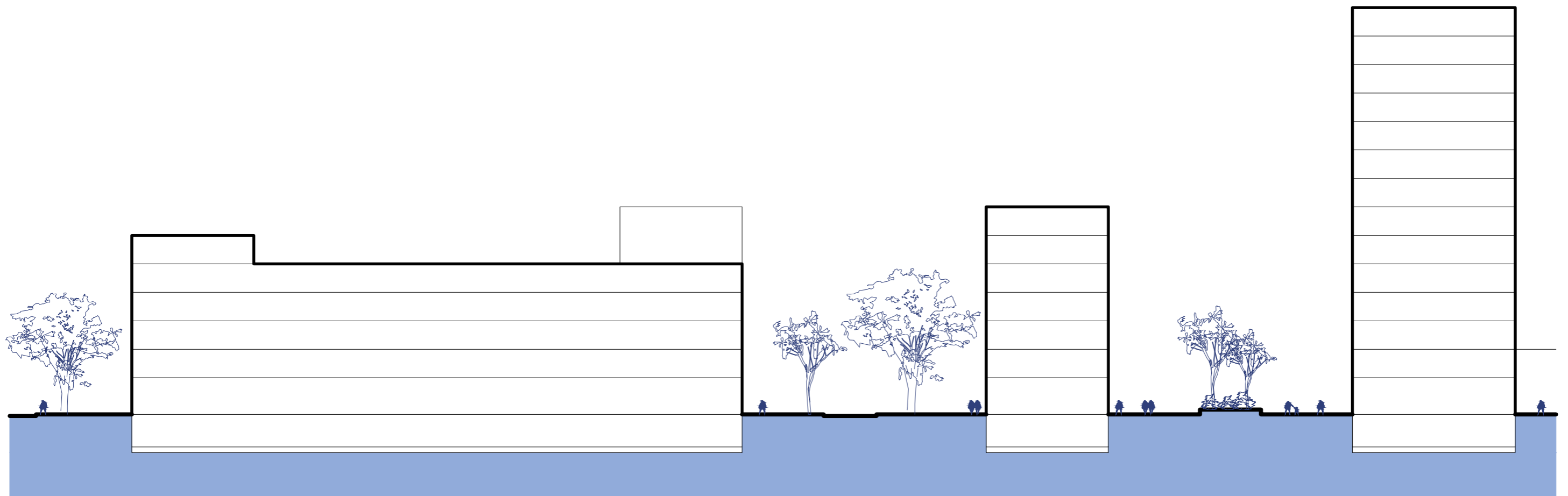


detail

m 1:500



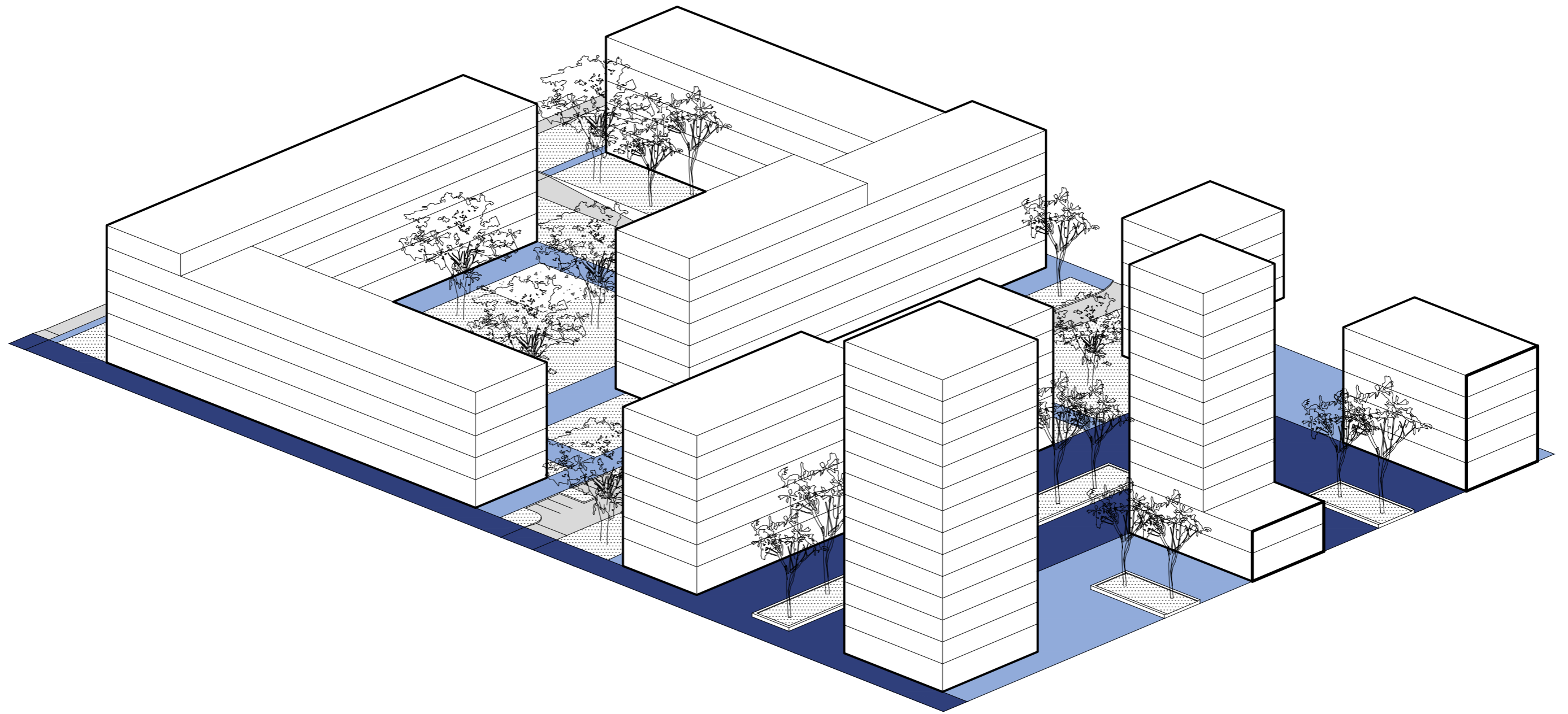
priečny



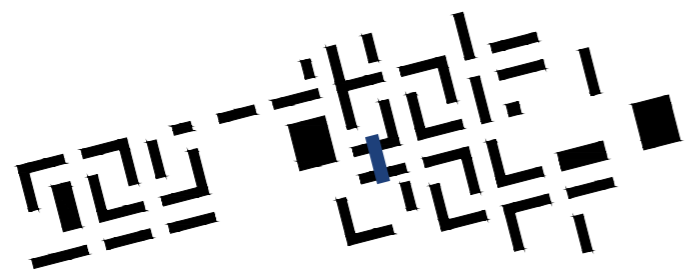
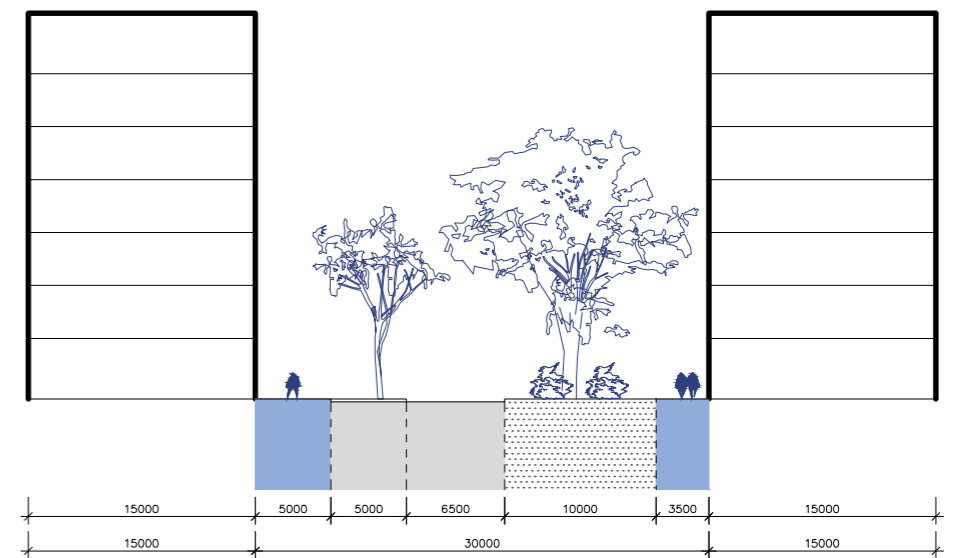
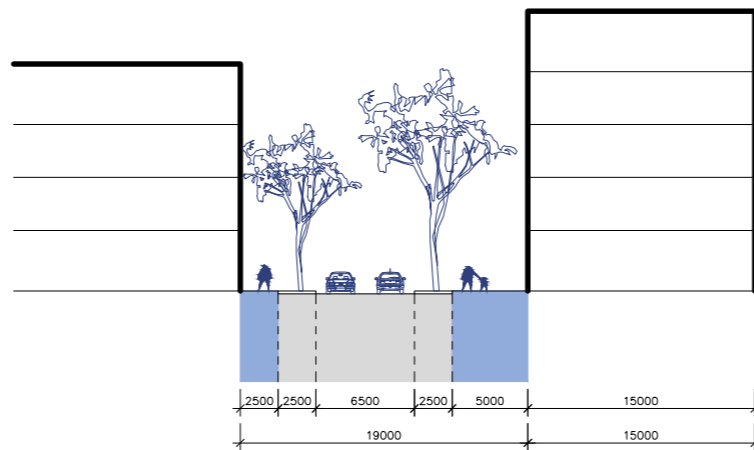
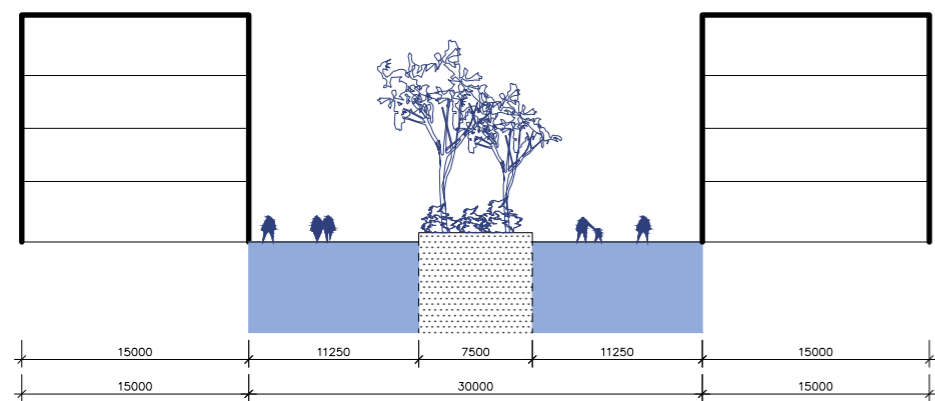
pozdĺžny

detail_rezy

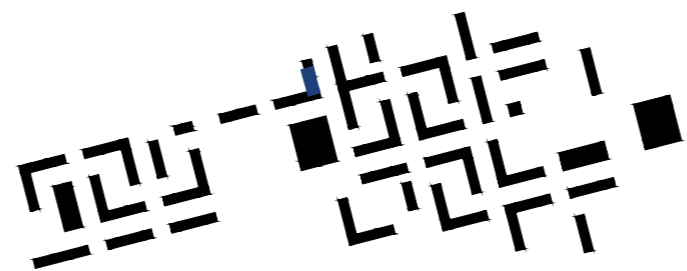
m 1:500



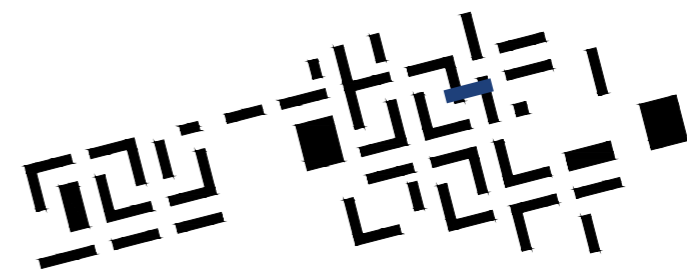
axonometria



SPAL



SPAL



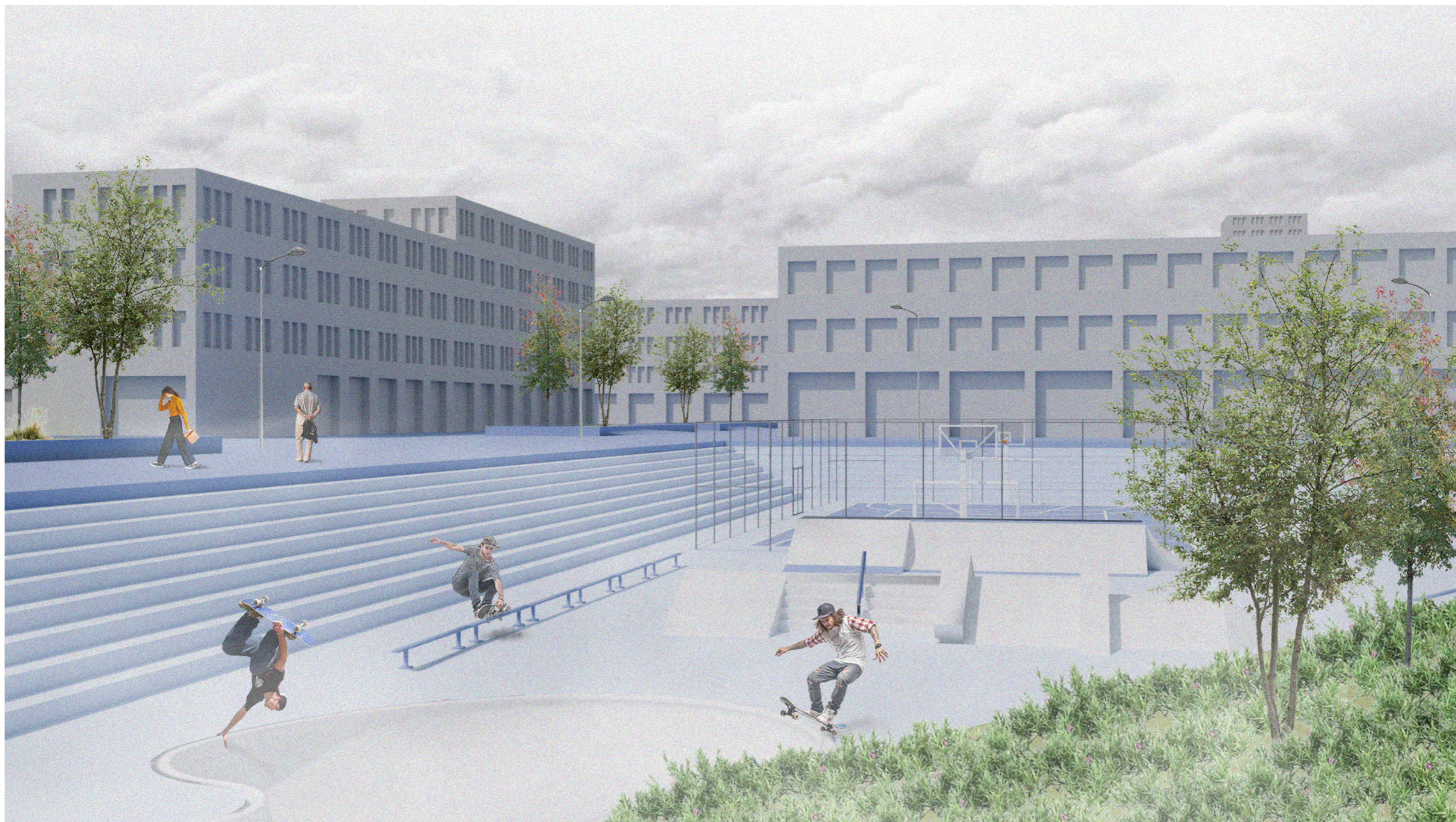
SPAL



vizualizácia



vizualizácia



vizualizácia