

PORTFOLIO

PORTFOLIO

PORTFOLIO

PORTFOLIO

PORTFOLIO

PORTFOLIO

PORTFOLIO

SPRIEVODNÁ SPRÁVA

Koncepcia návrhu

Návrh komunitného centra v bývalom dome riaditeľa základnej školy v Bernolákove vychádza z myšlienky prepájania existujúcej architektúry s novými modulárnymi štruktúrami. Koncept pracuje s rekonštrukciou pôvodného objektu, ktorý je zachovaný v maximálnej možnej miere a doplnený o nové architektonické zásahy založené na princípe modularity. Cieľom návrhu je vytvoriť prirodzené komunitné prostredie s dôrazom na variabilitu, jednoduchosť a čitateľnosť jednotlivých hmôt.

Pôvodný objekt rodinného domu ostáva dominantným historickým prvkom areálu. Jeho rekonštrukcia pracuje s minimálnymi zásahmi do existujúcej štruktúry. Fasáda objektu je riešená v bielej omietke a strecha je pokrytá bielym falcovaným plechom, čím sa zachováva jednoduchý a kultivovaný výraz pôvodnej architektúry.

Nové zásahy pozostávajú z troch samostatných modulárnych objektov: multifunkčná sála, foyer a objekt skladu s kaviarňou a zmrzlinárňou. Tieto hmoty sú vytvorené z modulov 5 × 5 m. Nové objekty sú materiálovo odlišené zeleným trapézovým plechom, ktorý vytvára jemný kontrast voči pôvodnému objektu bez narušenia charakteru okolitého prostredia. Celý nový zásah pôsobí ľahko, variabilne a čiastočne reverzibilne.

Osadenie v území

Kompozícia jednotlivých objektov reaguje na existujúce pešie vzťahy a urbanizmus územia. Rozmiestnenie modulárnych hmôt prirodzene nadväzuje na hlavný peší ťah prechádzajúci riešeným územím a vytvára medzi objektami verejné stretávacé priestory komunitného charakteru.

Celý areál je zjednotený spoločnou betónovou platformou, ktorá zabezpečuje nielen výškové osadenie objektov, ale zároveň vytvára jasne definovaný verejný priestor. Platforma je doplnená o rampy a schodiská, ktoré umožňujú prirodzený pohyb návštevníkov.

Dôležitým architektonickým prvkom návrhu je doplnková oceľová konštrukcia s translucenčným prestrešením. Táto vrstva prepája jednotlivé objekty do jedného funkčného celku, umožňuje pohyb „suchou nohou“ a zároveň vytvára jednotiaci vizuálny motív celého areálu.

Prevádzkové riešenie

Prevádzka objektu je rozdelená medzi pôvodný rekonštruovaný dom a nové modulárne objekty. V pôvodnom objekte sa na prvom nadzemnom podlaží nachádza expozícia, druhé nadzemné podlažie slúži ako knižnica a v suteréne je umiestnené technické zázemie objektu.

Novonavrhnutá multifunkčná sála funguje ako otvorený flexibilný priestor určený pre kultúrne a komunitné podujatia. Súčasťou objektu je hygienické zázemie situované v jednom z modulov. Na druhom nadzemnom podlaží sa nachádzajú kancelárie správcu objektu.

Ďalšie modulárne objekty dopĺňajú prevádzku o foyer, skladové priestory, kaviareň a zmrzlináreň, čím sa vytvára aktívne komunitné centrum využiteľné počas celého dňa.

Architektonický výraz

Architektonický výraz návrhu je založený na kontraste pôvodnej a novej vrstvy. Zachovaný objekt pracuje s tradičným výrazom bielej omietky, zatiaľ čo nové modulárne objekty využívajú súčasný materiálový jazyk v podobe zeleného trapézového plechu.

Doplňujúce oceľové konštrukcie s translucenčným prestrešením prinášajú do návrhu ľahkosť a vizuálnu transparentnosť. Ich úlohou nie je len funkčné prepojenie objektov, ale aj vytvorenie jednotného architektonického gestá naprieč celým areálom.

Interiér objektov je navrhnutý minimalisticky s dôrazom na komunitný charakter priestoru, variabilitu využitia a príjemnú atmosféru pre návštevníkov.

LOKALITA



**ANALÝZA
RIEŠENÉHO
ÚZEMIA
FUNKCIE**

1_KULTÚRNY DOM
4_REŠTAURÁCIA
7_POŠTA
10_PREDAJŇA NÁRAIA

2_ZÁKLADNÁ ŠKOLA
5_SKATEPARK
8_DOMOV DÔCHODCOV
RIEŠENÉ ÚZEMIE

3_ŠPORTOVÁ HALA
6_OBECNÝ ÚRAD
9_KOSTOL
PÔVODNÉ OBJEKTY

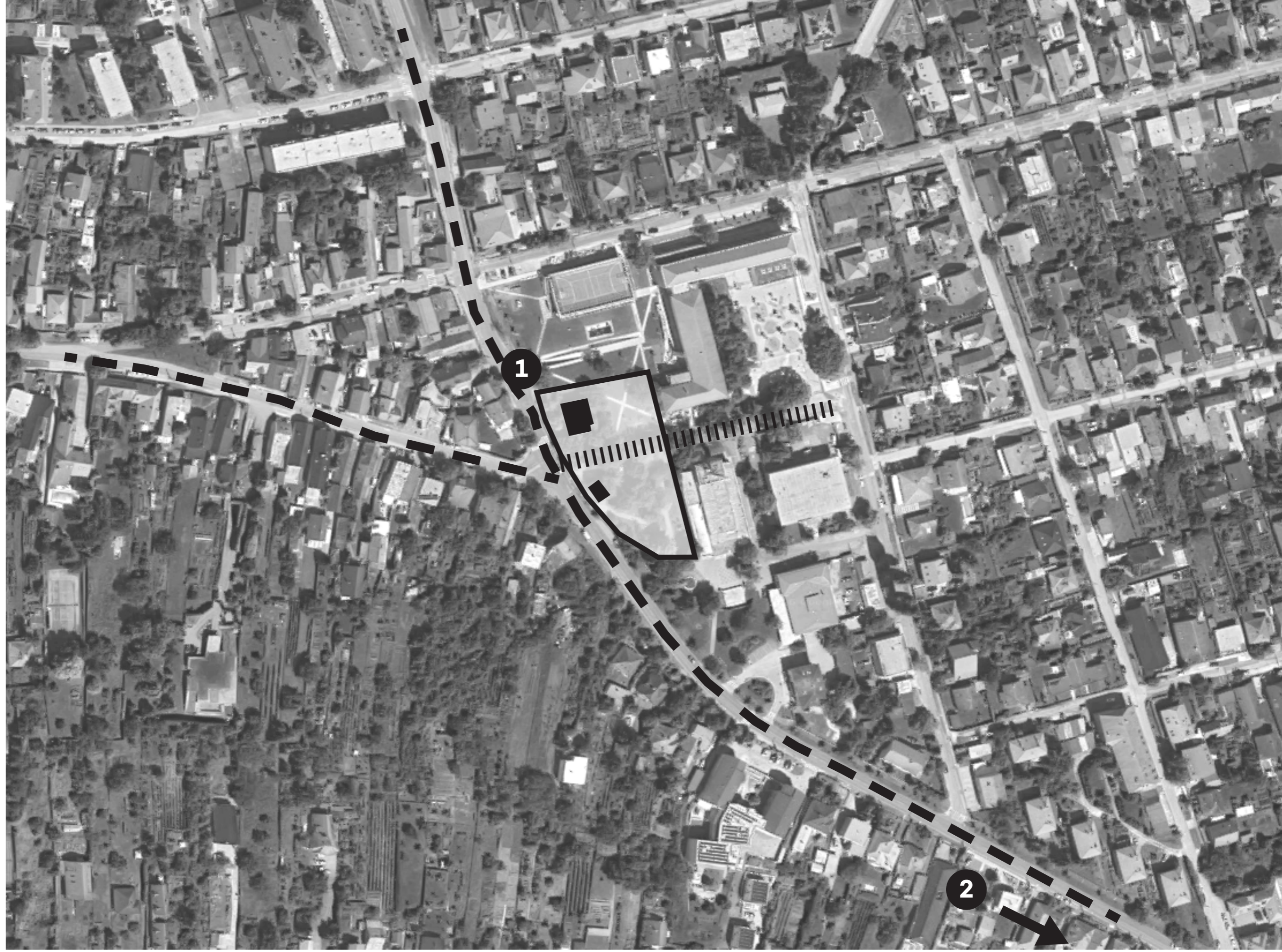


**ANALÝZA
RIEŠENÉHO
ÚZEMIA
DOPRAVA**

1_ZASTÁVKA MHD
2_VLAKOVÁ STANICA

— Hlavná dopravná os
— Riešené územie

||||| Hlavná pešia os
— Pôvodné objekty



**SITUÁCIA
PÔVODNÝ
STAV**

OKOLITÁ ZÁSTAVBA



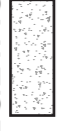
SPEVNENÉ PLOCHY



PŮVODNÝ OBJEKT



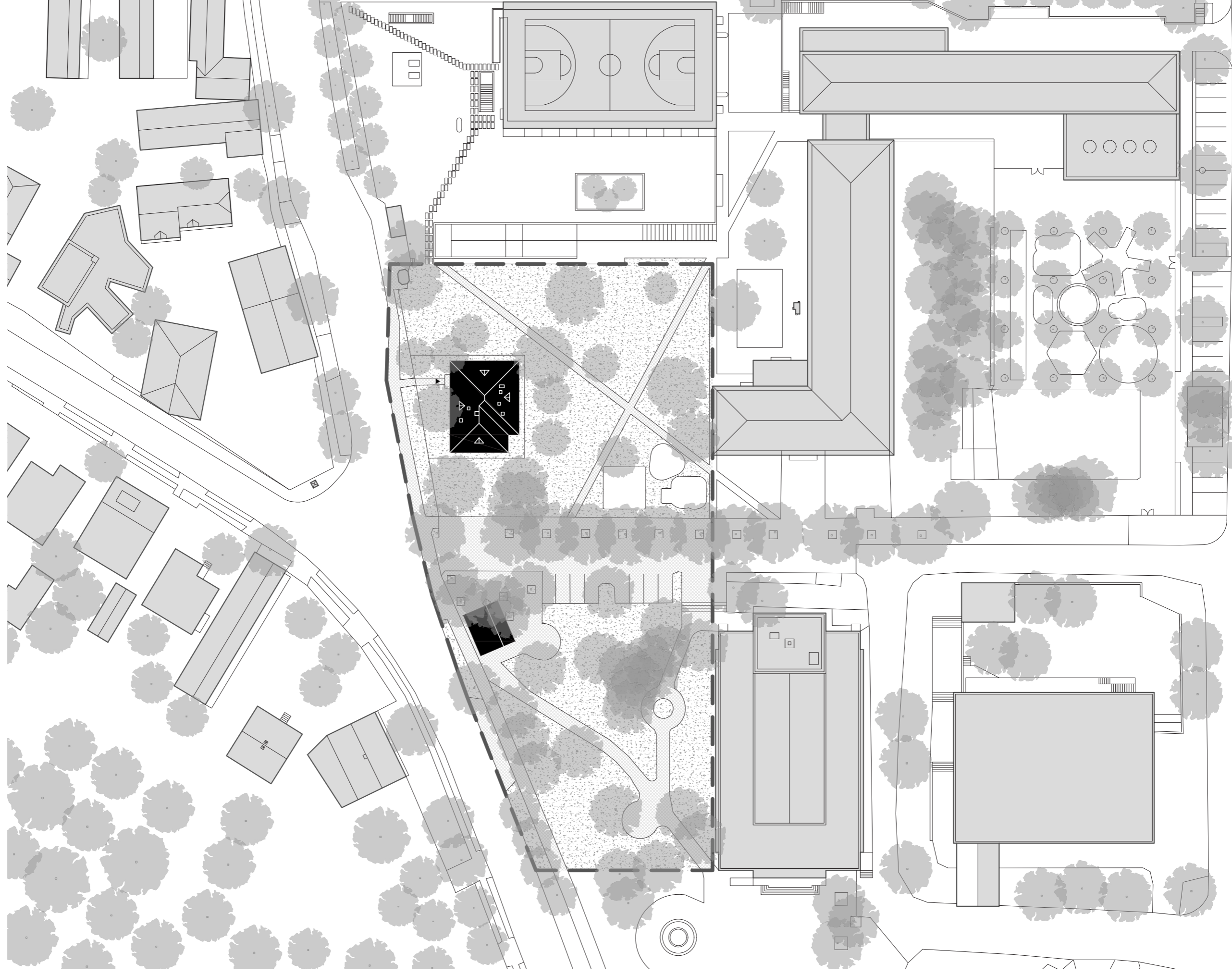
VEGETÁCIA



HRANICE POZEMKU



STROMY



M 1:600



**SITUÁCIA
NAVRHOVANÝ
STAV**

OKOLITÁ ZÁSTAVBA



SPEVNENÉ PLOCHY



NAVRHOVANÝ OBJEKT



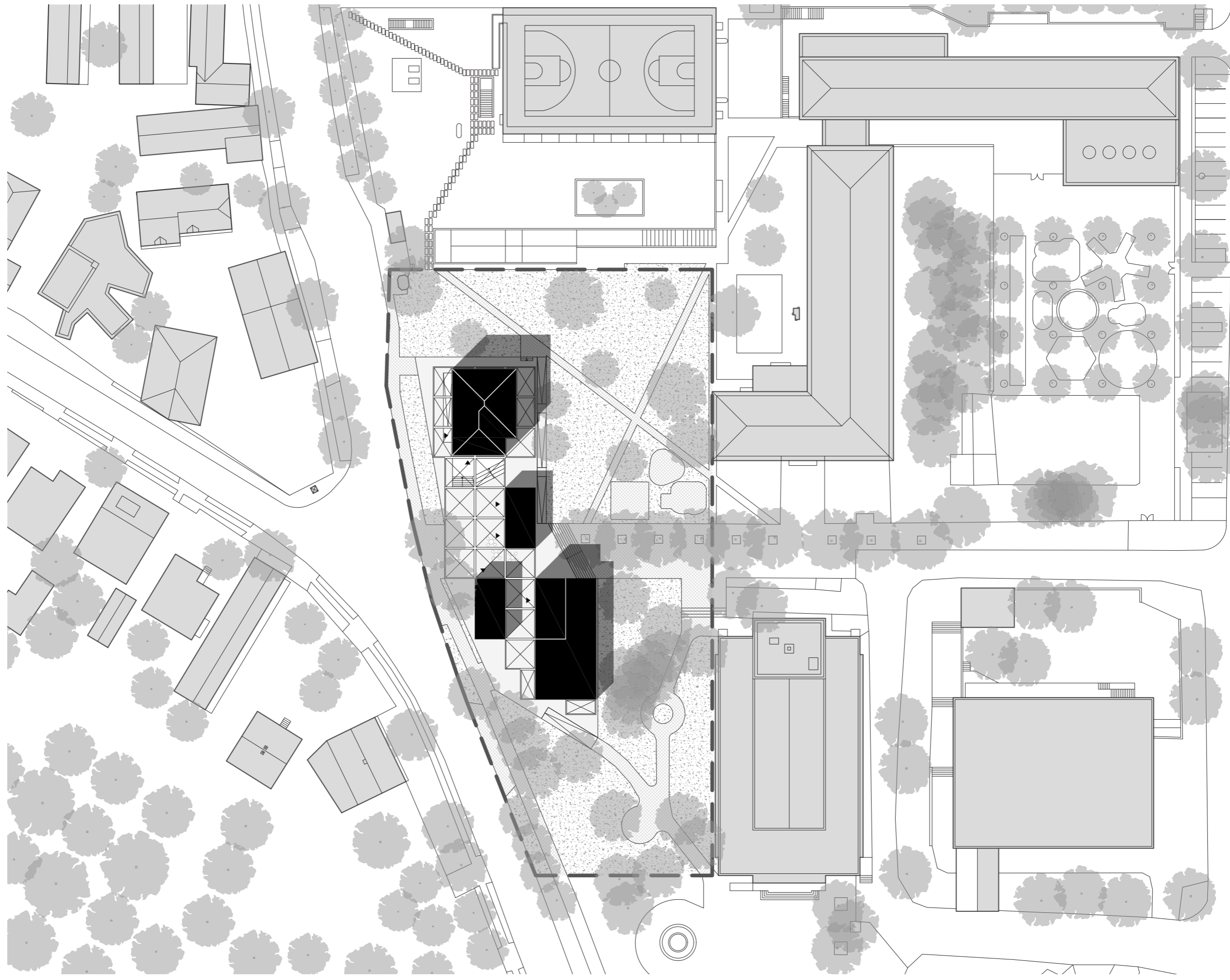
VEGETÁCIA



HRANICE POZEMKU



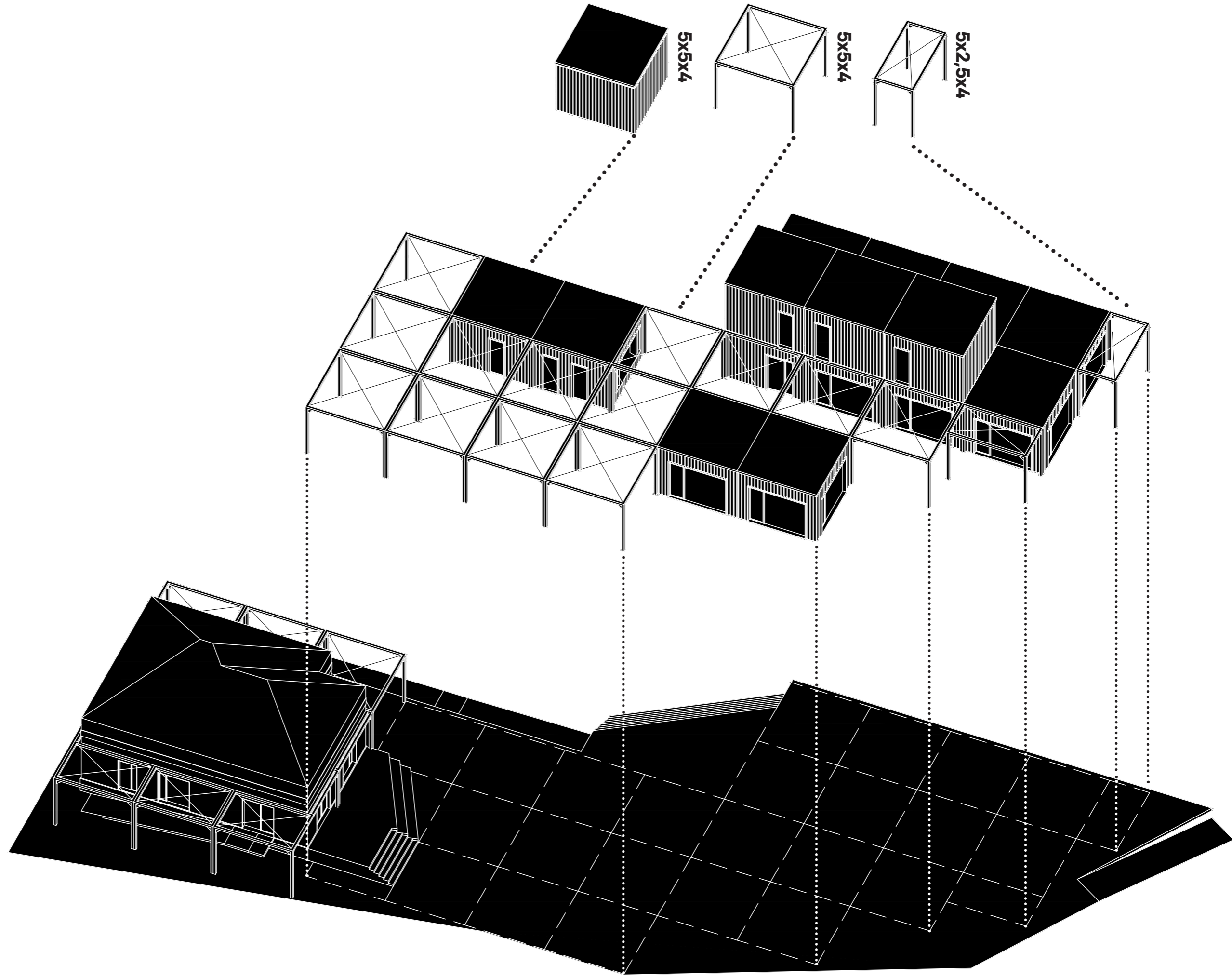
STROMY



M 1:600



SCHÉMA



PÔDORYS_1.NP

1.01_FOYER_ 41m²

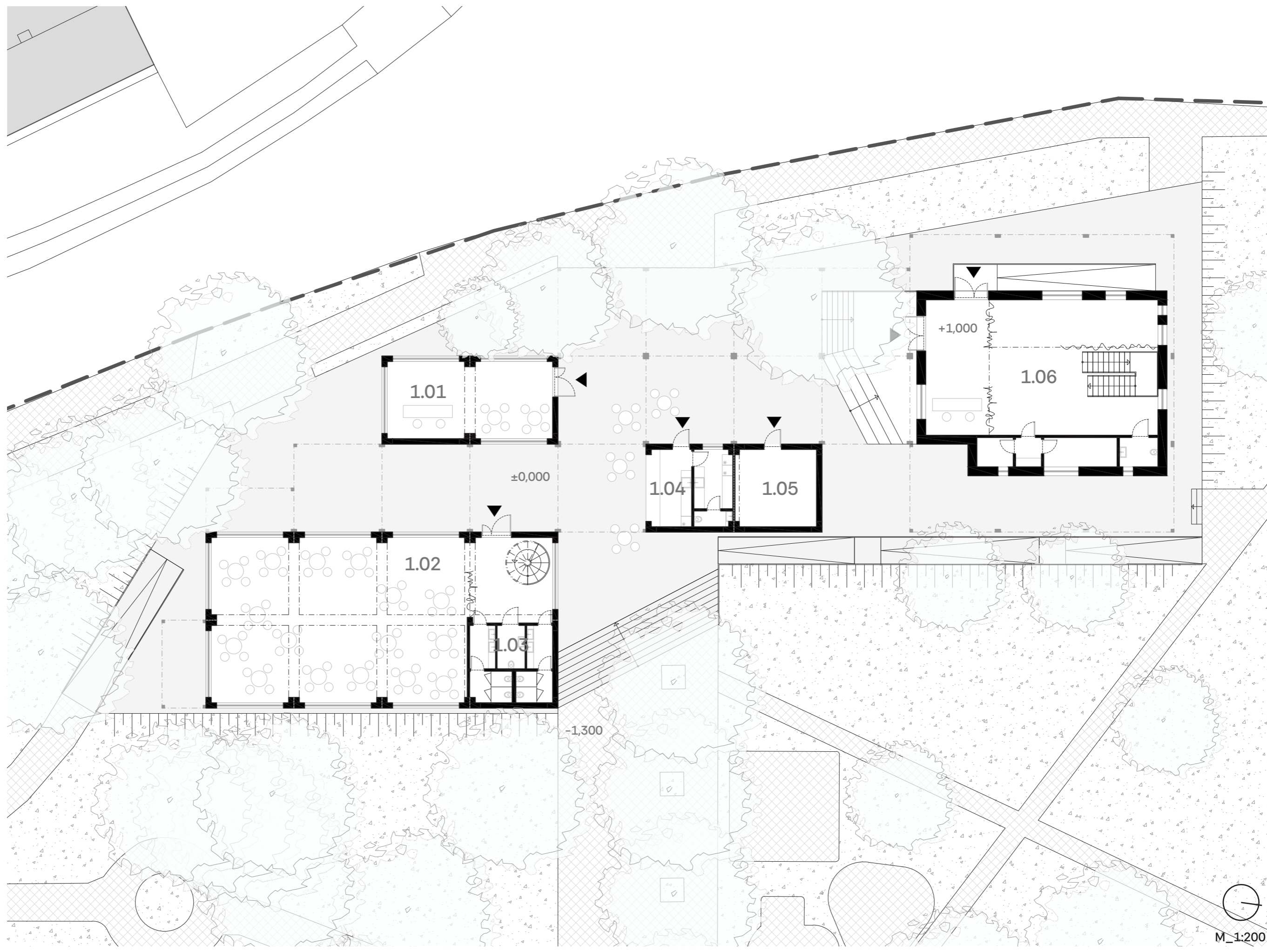
1.02_SÁLA_ 159,19m²

1.03_WC_20,69m²

1.04_KAVIARENĚ+ZMRZLINA_21,4m²

1.05_SKLAD_20,26m²

1.06_EXPOZÍCIA_101,64m²



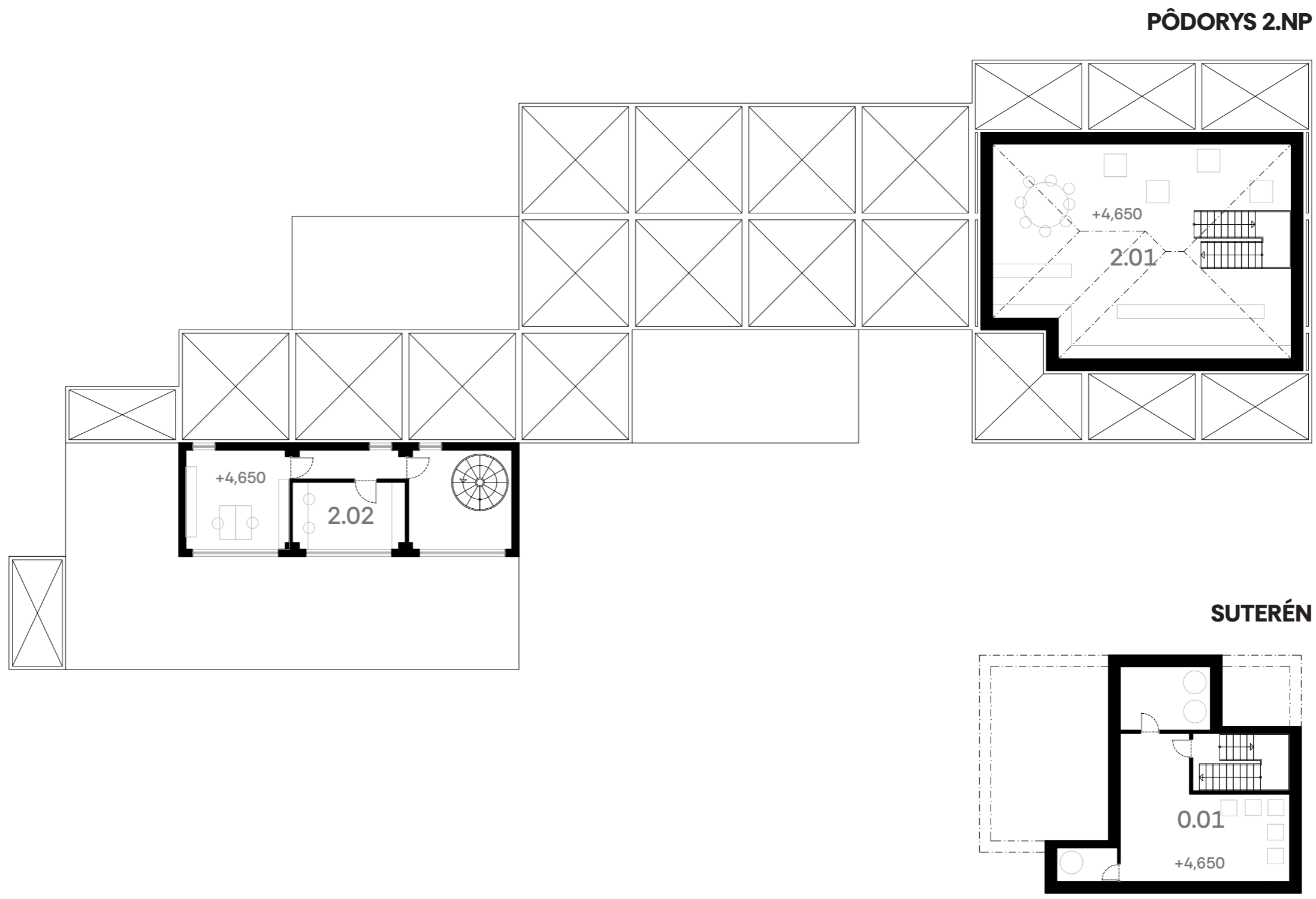
M_1:200

PÔDORYS _ 1.NP
+SUTERÉN

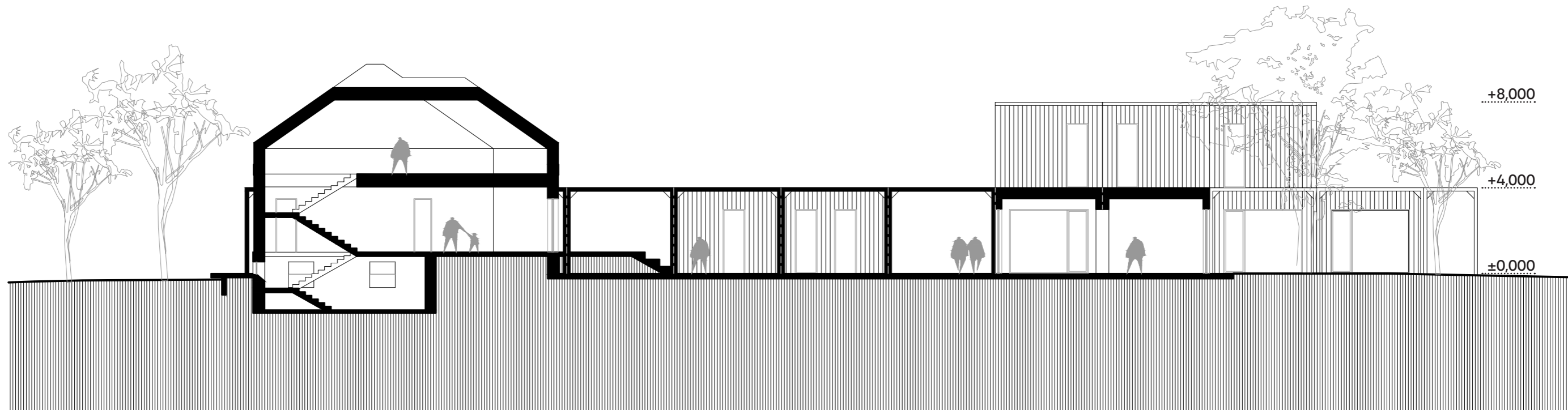
2.01_KNÍŽNICA_ 120,18m²

2.02_KANCELÁRIE_ 42,14m²

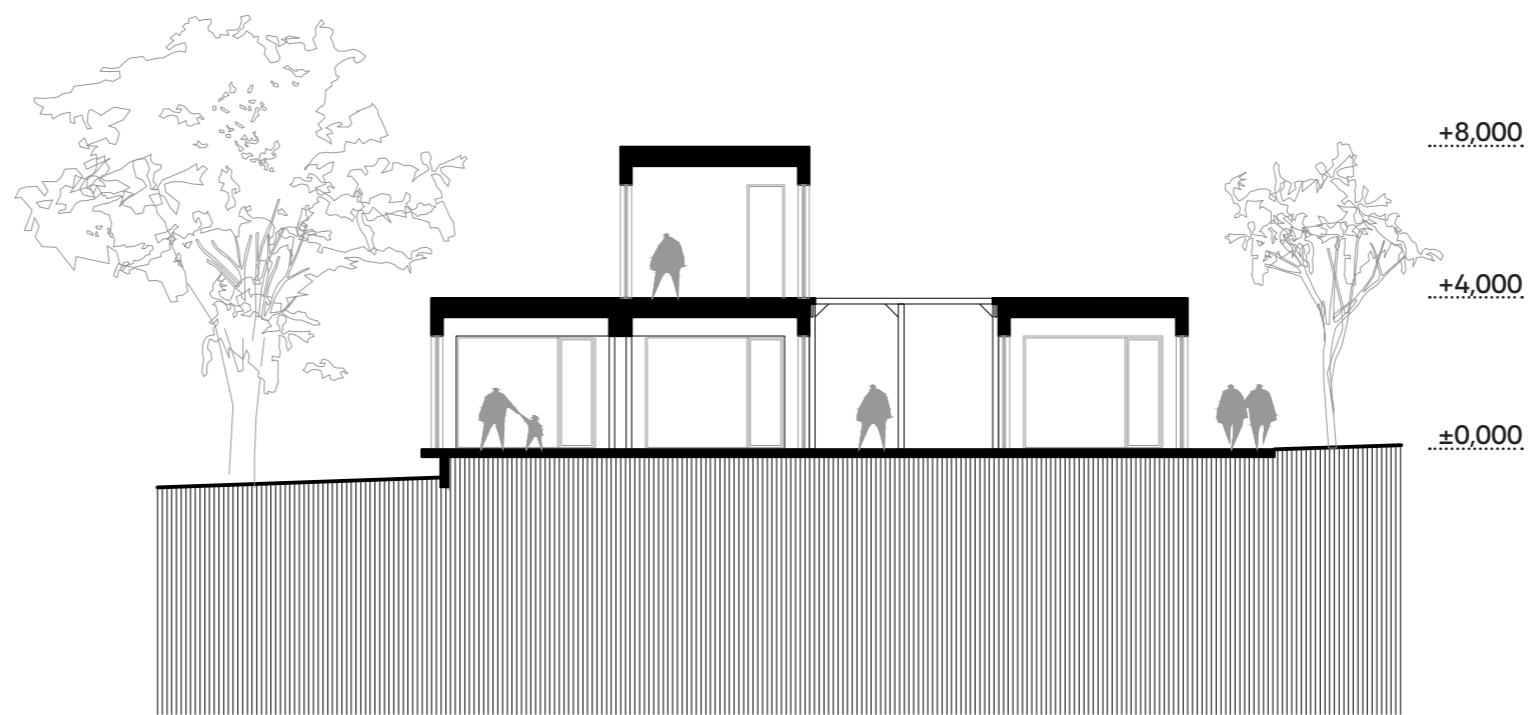
0.01_TECHNICKÉ ZÁZEMIE_ 65,12m²



REZY

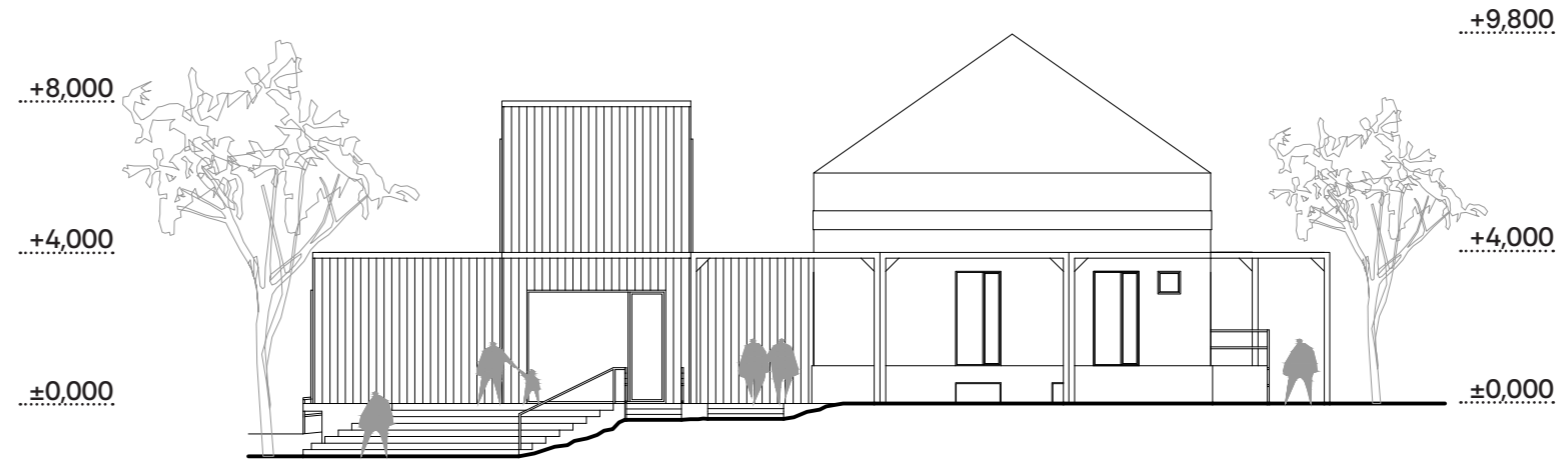


POZDĚŽNY

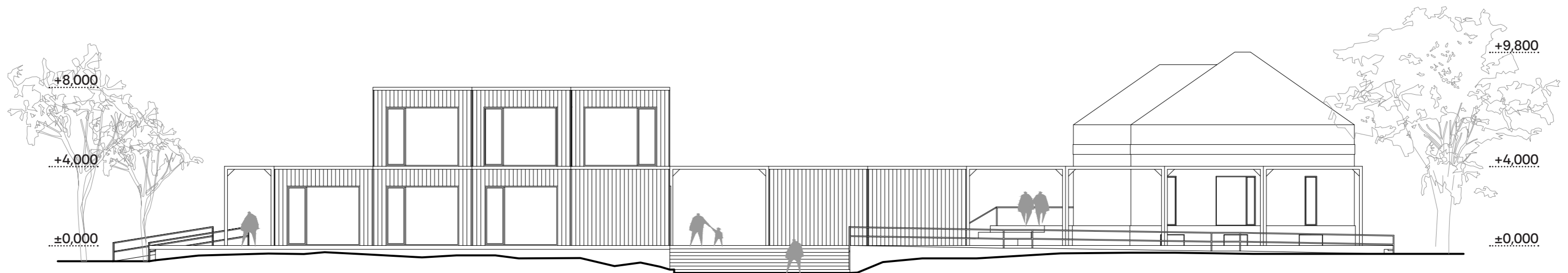


PRIEČNY

POHLÁDY

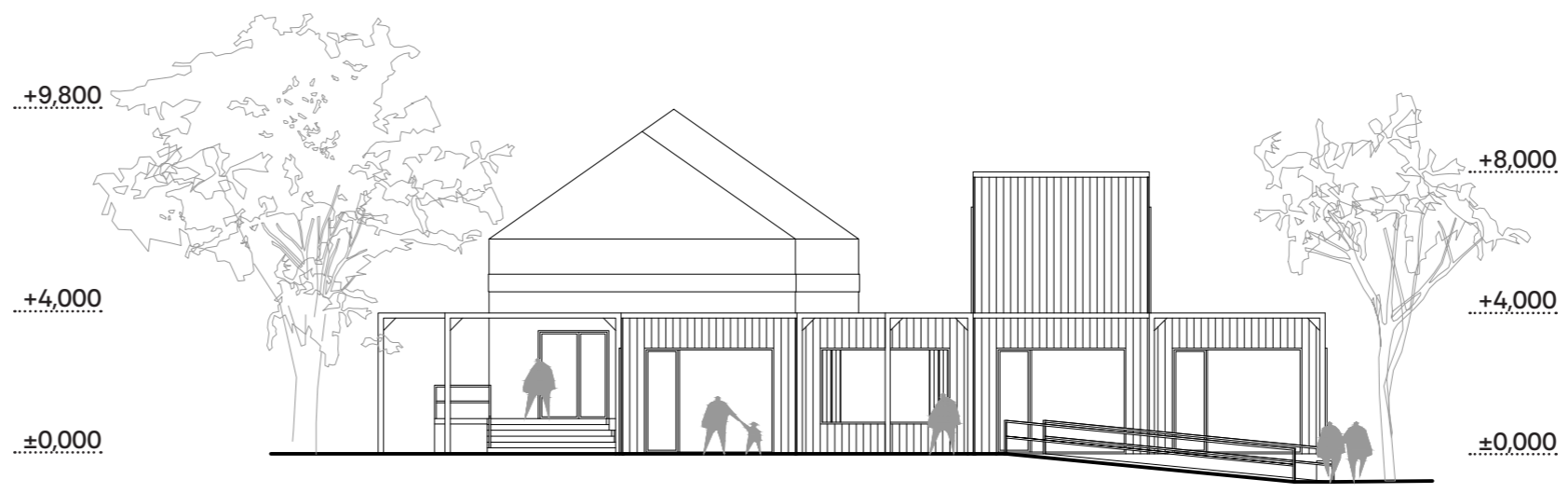


SEVERNÝ

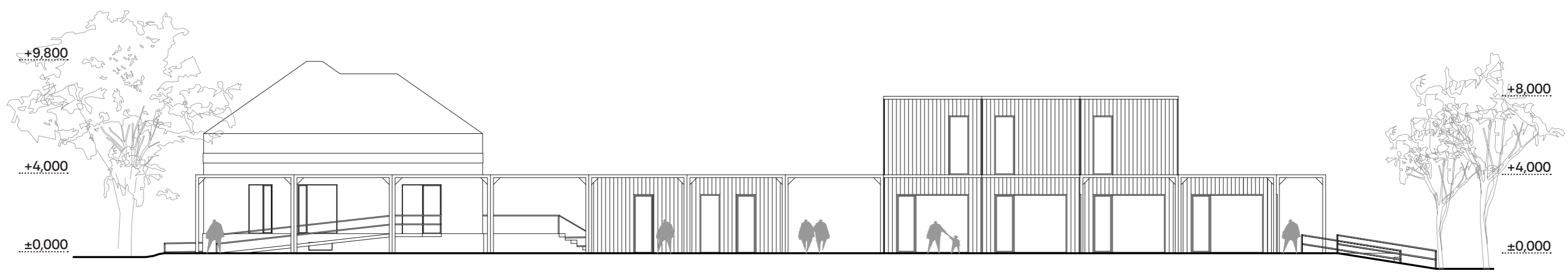


VÝCHODNÝ

POHLÁDY

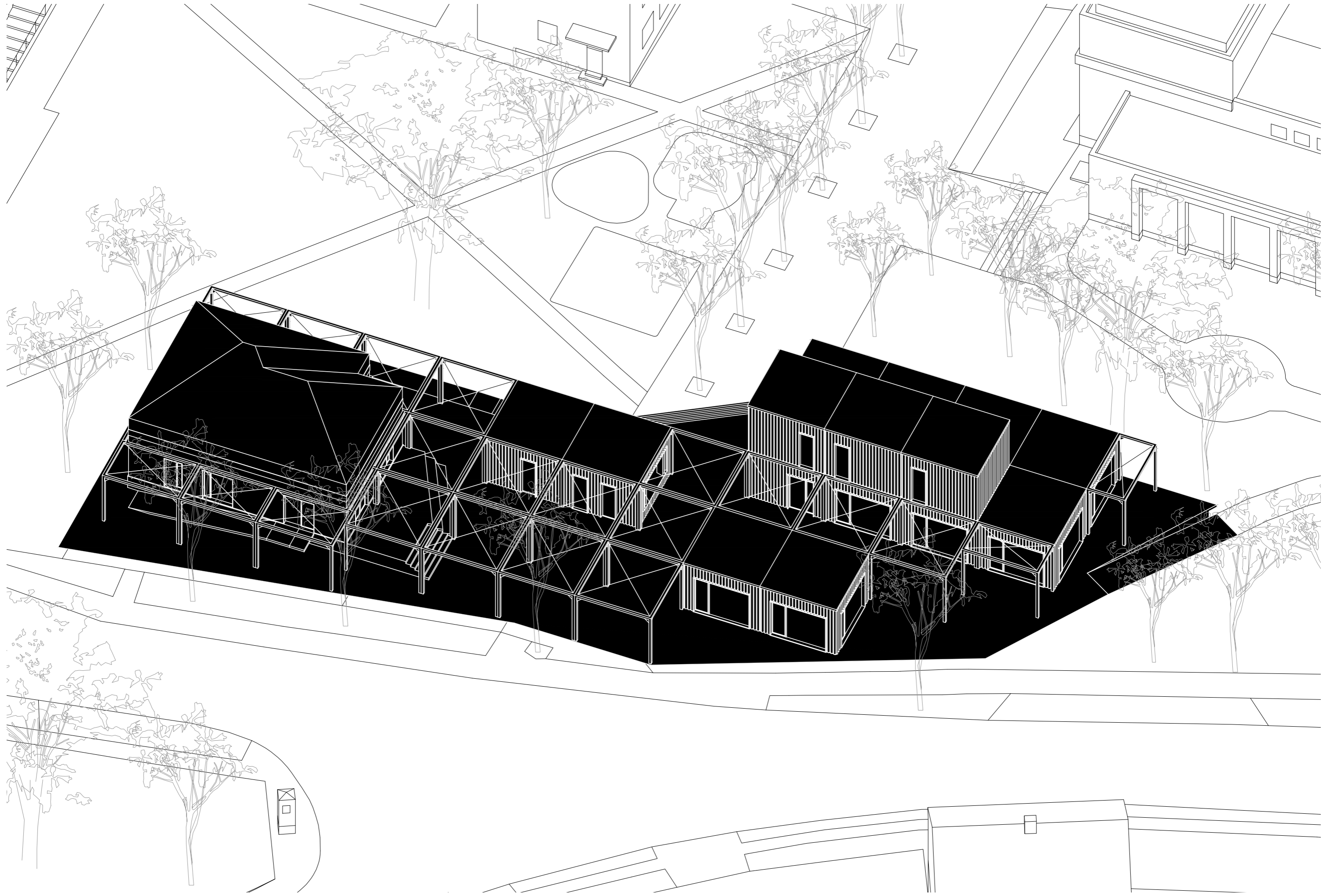


JUŽNÝ



ZÁPADNÝ

AXONOMETRIA



VIZUALIZÁCIE









