

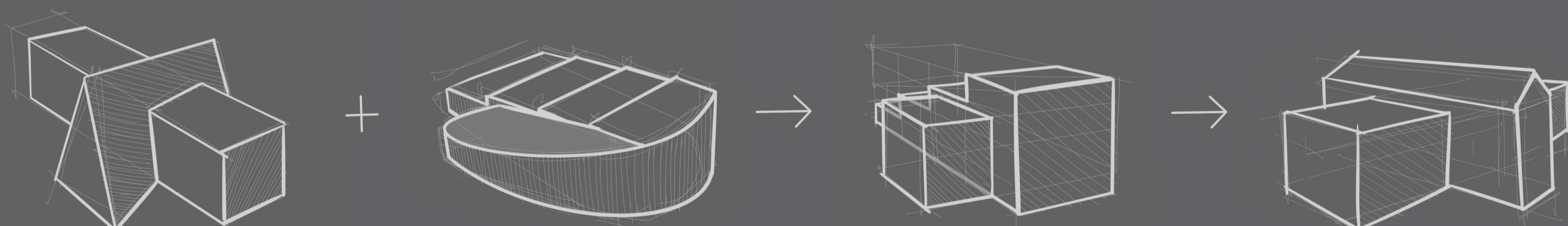


# PAVILON K

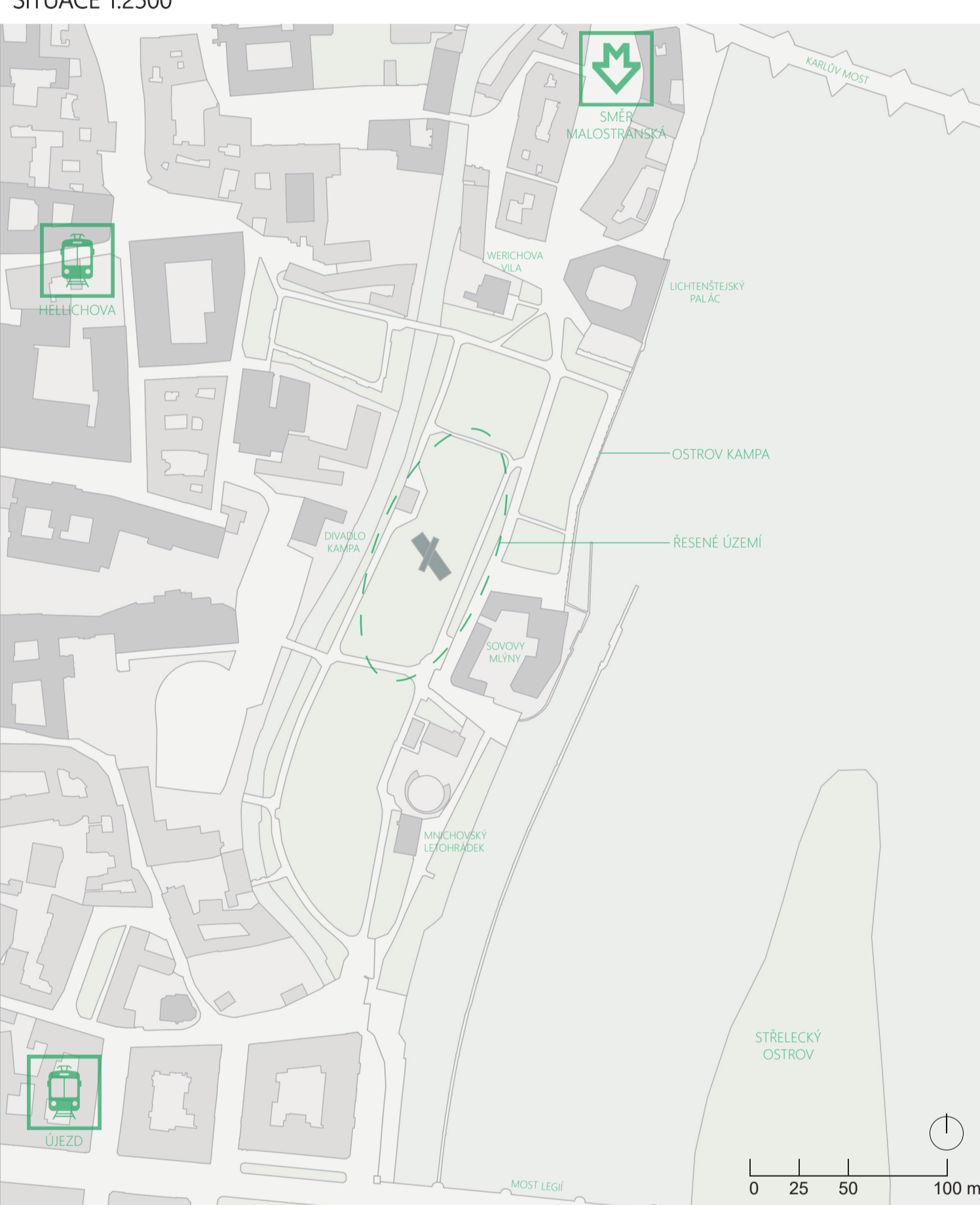
PARK KAMPA-PRAHA 1

FRANTIŠEK MACHAŇ

ATELIÉR NOVOTNÁ/SOUČEK, ATZ1  
FSV ČVUT V PRAZE, LETNÍ SEMESTR 2024/25



SITUACE 1:2500



## KONCEPT

Pavilon K je letní, dočasná stavba navržená do pražského parku Kampa naproti Sovovým mlýnům. Svým umístěním uprostřed zeleně a otevřenou strukturou nenarušuje průhledy parkem, ale naopak je přirozeně rámuje.

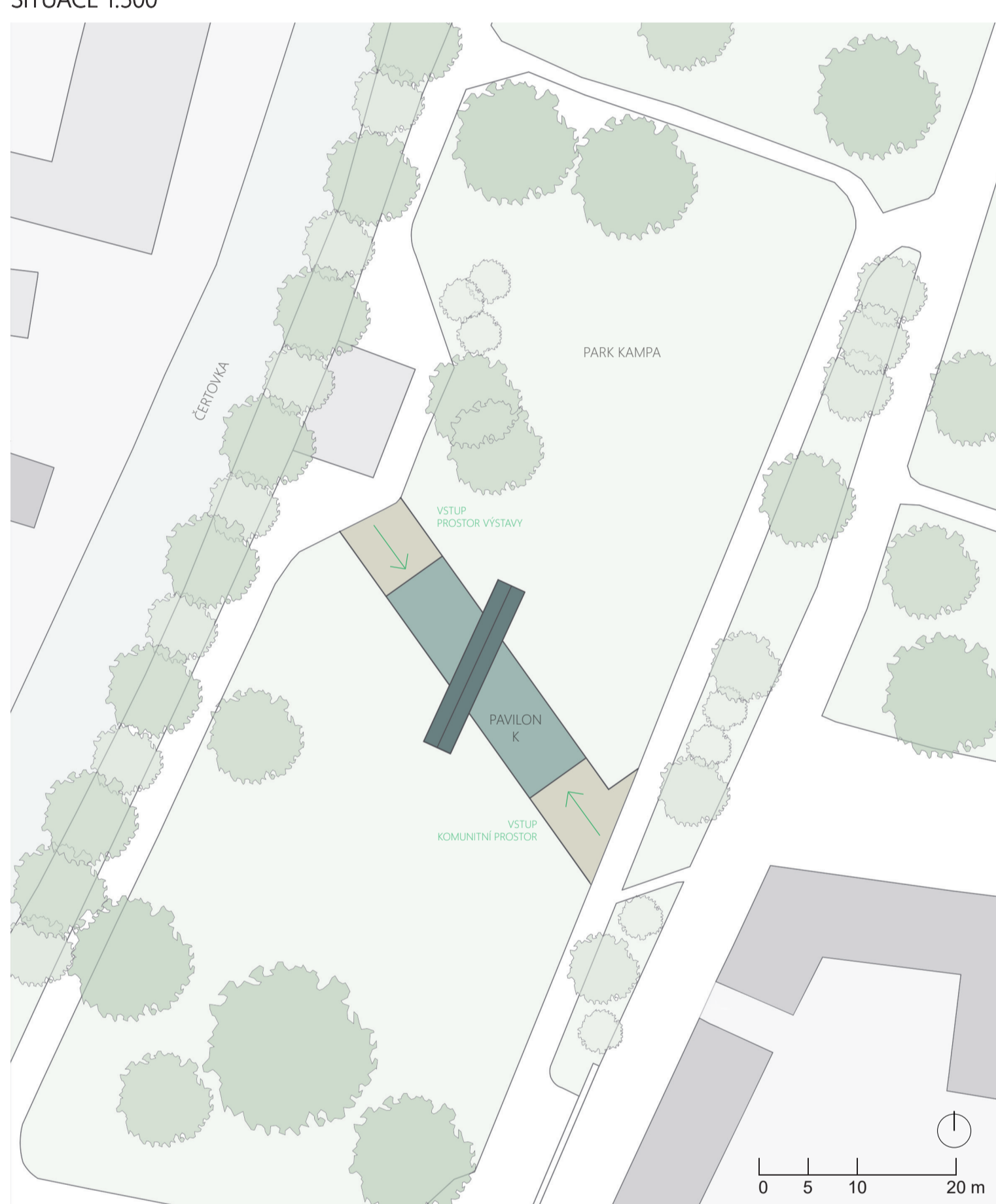
## ARCHITEKTURA

Architektonicky vychází z kontrastu – mezi modernou a historickým kontextem Malé Strany, mezi transparentností a celistvostí. Inspiraci čerpá z čistých linií Sovových mlýnů i z tradiční zástavby okolí. Svou formou může připomenout i most přes řeku – lehký, přiznaný, a přesto pevně zakotvený.

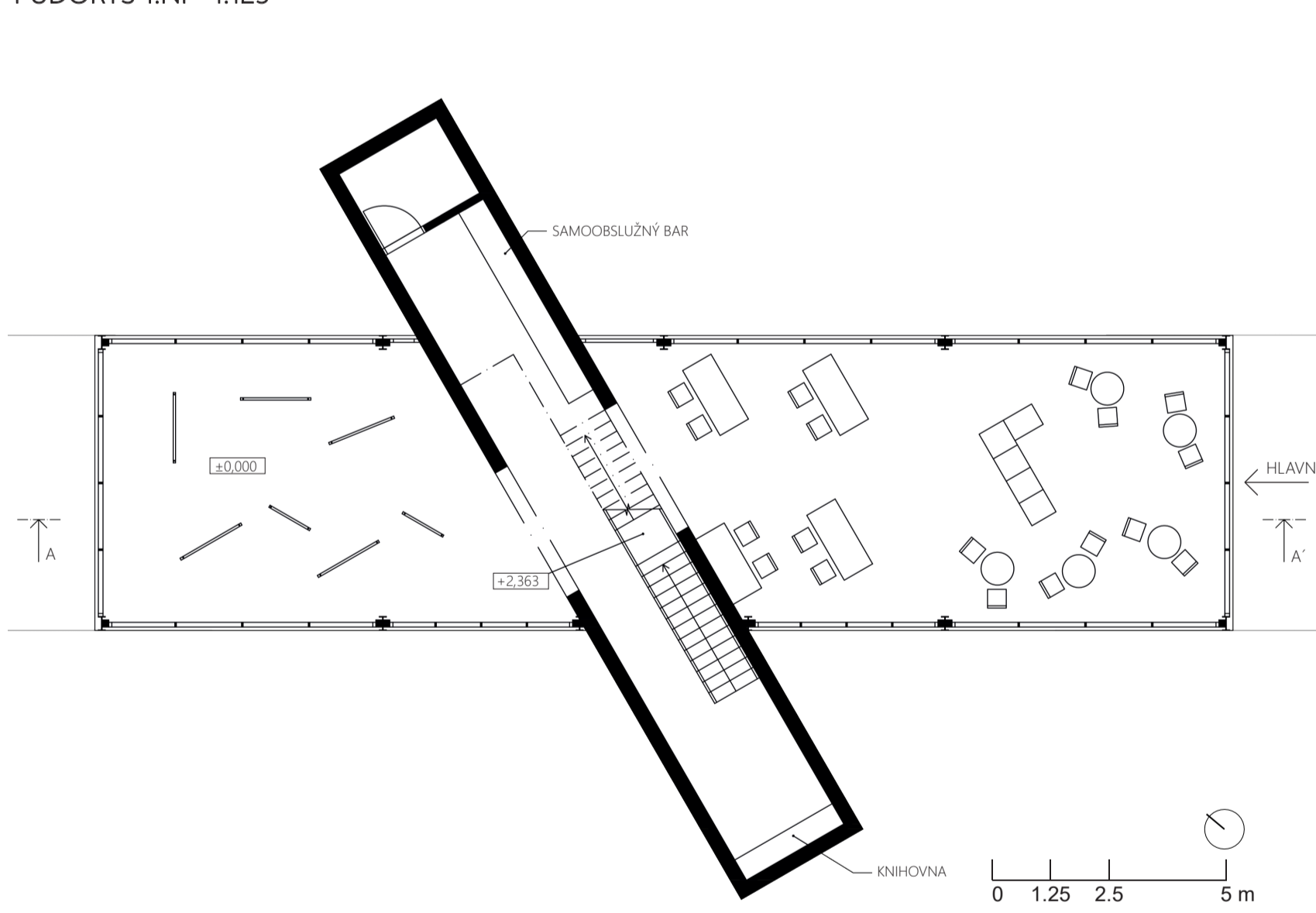
## FUNKCE

Stavba je koncipována jako prostor pro komunitu: v přízemí se nachází místo pro setkávání, které na Kampě citelně chybí mimo kavárenskou scénu. Navazuje na něj variabilní sál pro kulturní a umělecké akce – vernisáže, výstavy či menší performance. Dále je zde samoobslužný bar a malá knihovna. V horním patře pak návštěvník nalezne klidné místo s výhledem do korun stromů, na Malou Stranu, Pražský hrad i samotný park – pohledy, které dotvářejí celkovou atmosféru pavilonu.

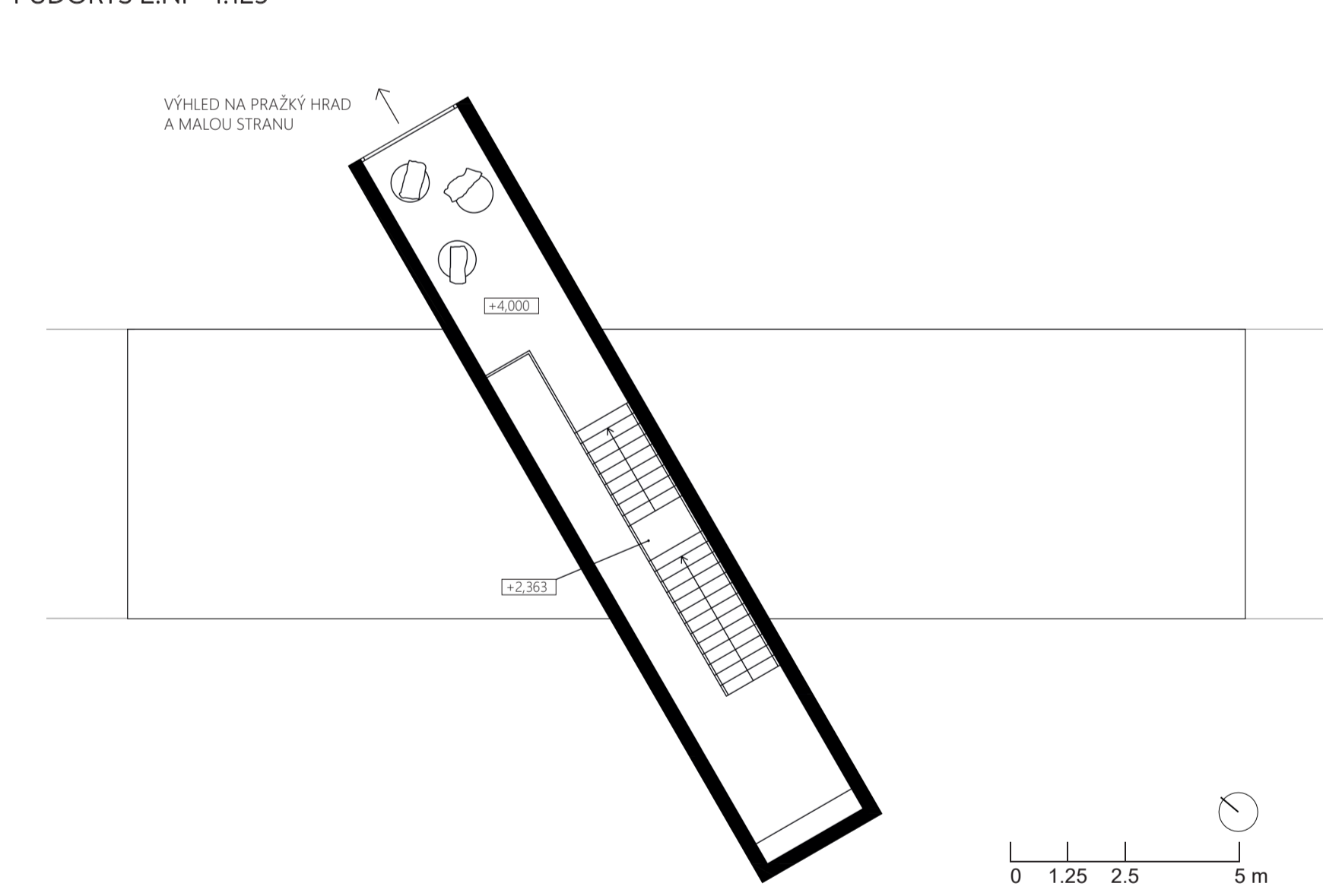
SITUACE 1:500



PŮDORYS 1.NP 1:125



PŮDORYS 2.NP 1:125



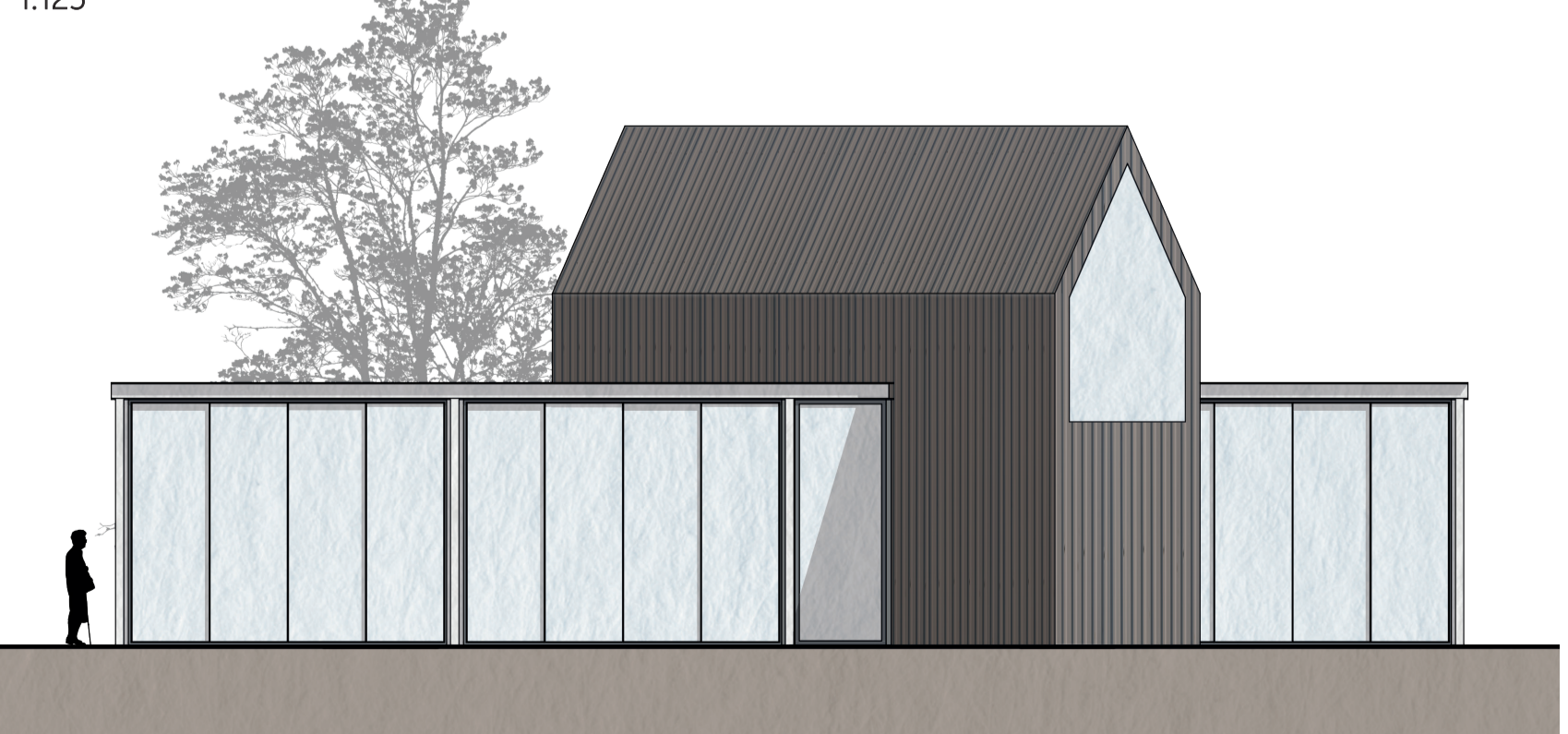
ŘEZ A-A' 1:125



POHLED SEVEROZÁPADNÍ 1:125



POHLED SEVEROVÝCHODNÍ 1:125



## KONSTRUKČNÍ ŘEŠENÍ

