



CHATA PONORKA

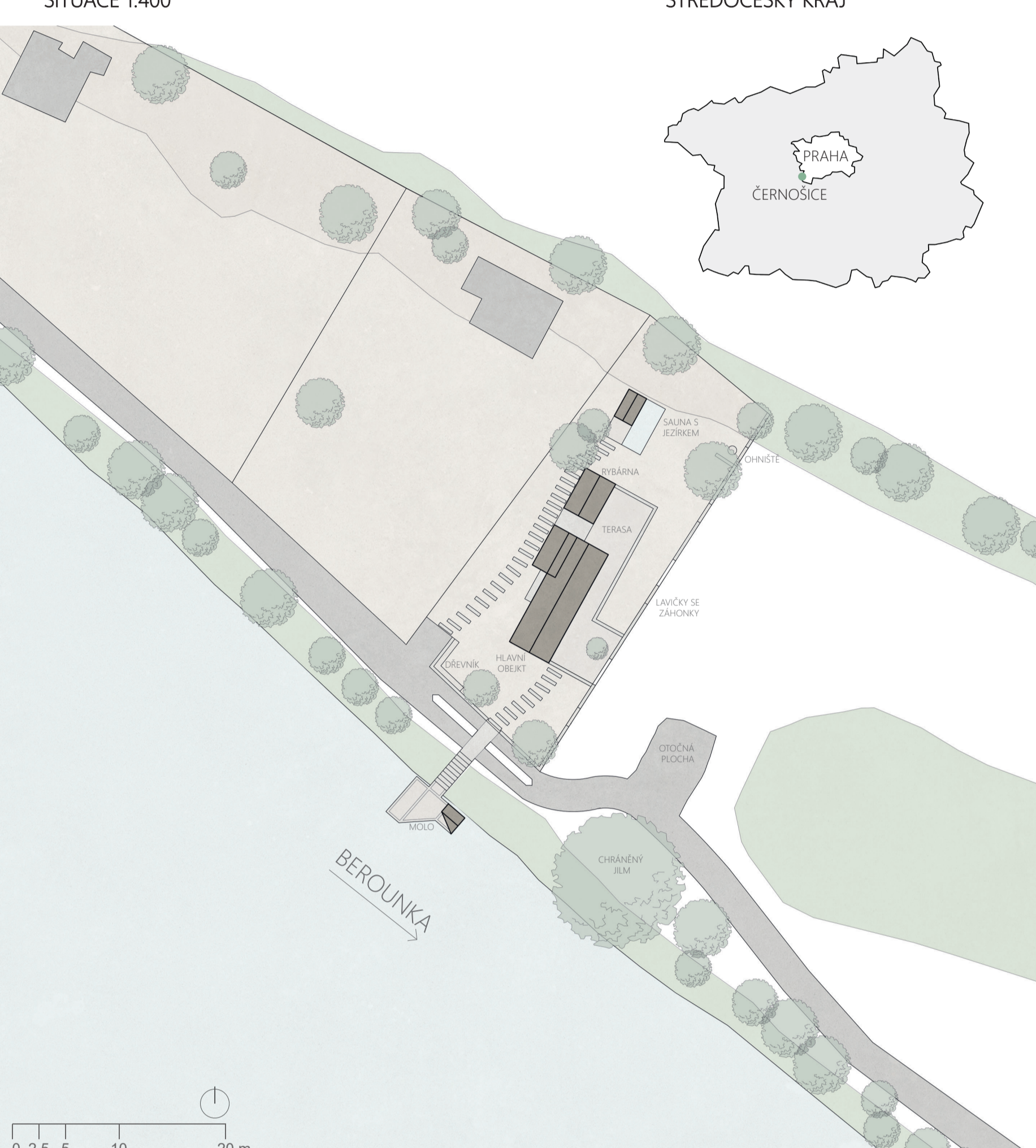
ČERNOŠICE-PRAHA ZÁPAD

FRANTIŠEK MACHAŇ

ATELIÉR KLOZAR/KOSÍKOVÁ, AT22
FSV ČVUT V PRAZE, ZIMNÍ SEMESTR 2025/26



SITUACE 1:400



STŘEDOČESKÝ KRAJ



KONCEPT A KONTEXT

Návrh chaty vychází z archetypu tradičních českých rekreačních staveb a reaguje na polohu posledního domu v chatové osadě. Stavba zde uzavírá zástavbu a zároveň ji postupně ztišuje, když přechází do otevřené krajiny louky a říčního břehu.

HMOTOVÉ ŘEŠENÍ

Dům je navržen jako průnik dvou hmot, kde se dělí obytný prostor od rybárny. Navržená hmota směrem k řece postupně graduje a vizuálně reaguje na vzrostlý jilm.

VZTAH KE KRAJINĚ

Chata je koncipována jako plynulý přechod mezi osadou a přírodou. Nízký betonový plot pouze naznačuje rozhraní mezi zastavěným a otevřeným územím. Navržené pohledy opomíjí okolní zástavbu a soustředí se na řeku Berounku.

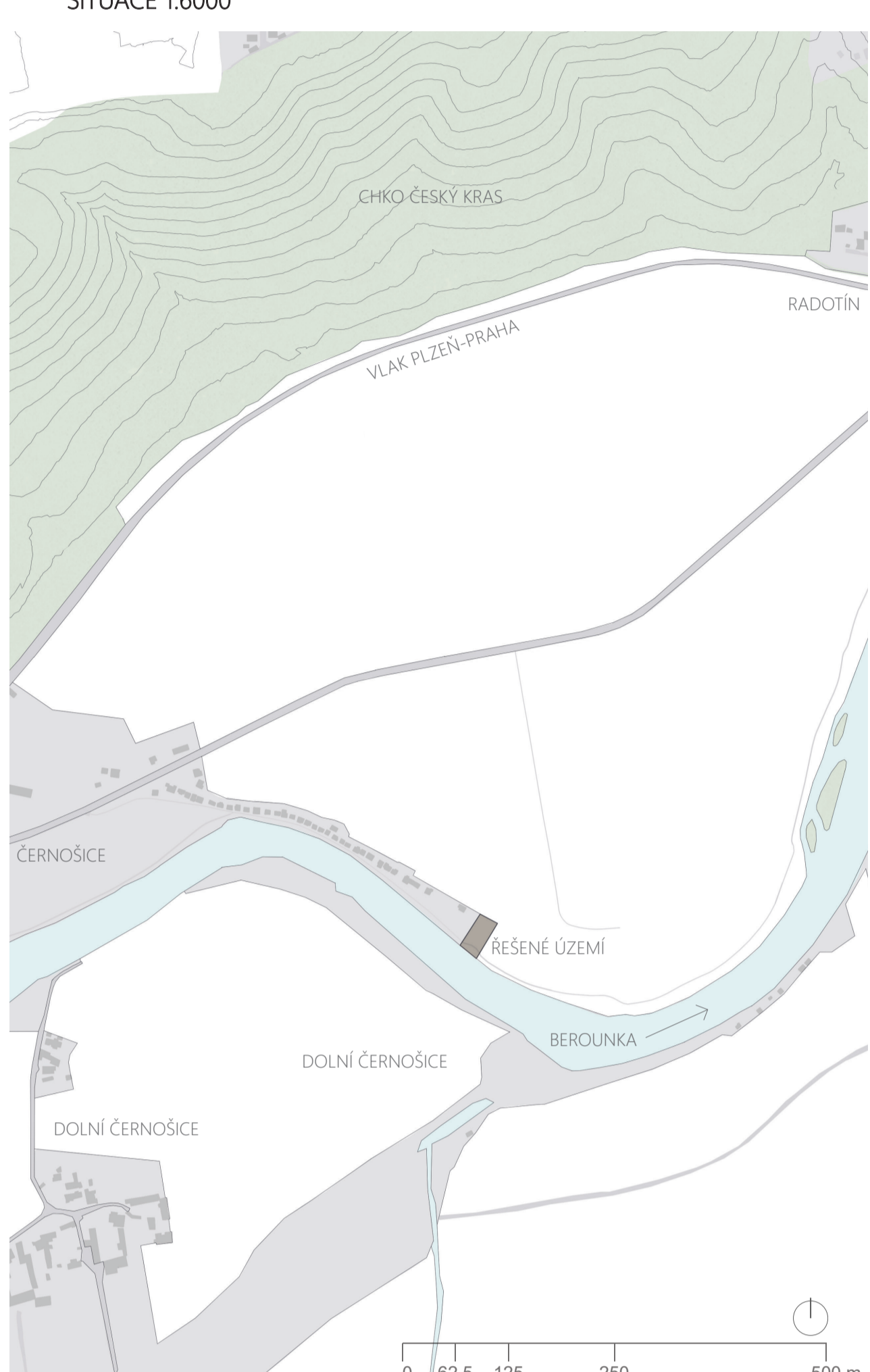
PROSTOROVÁ LOGIKA

Návrh pracuje s jednoduchou osou vedenou napříč pozemkem, na níž se řadí sauna, hlavní objekt a molo u řeky. Dispozice je přehledná a podporuje přímý vztah stavby k vodě a krajině.

VÝRAZ A ATMOSFÉRA

Architektura je minimalistická s jenným industriálním nádechem. Stavba vytváří klidné zázemí, které nechává vyniknout krajině, světu a rytmu pobytu u řeky.

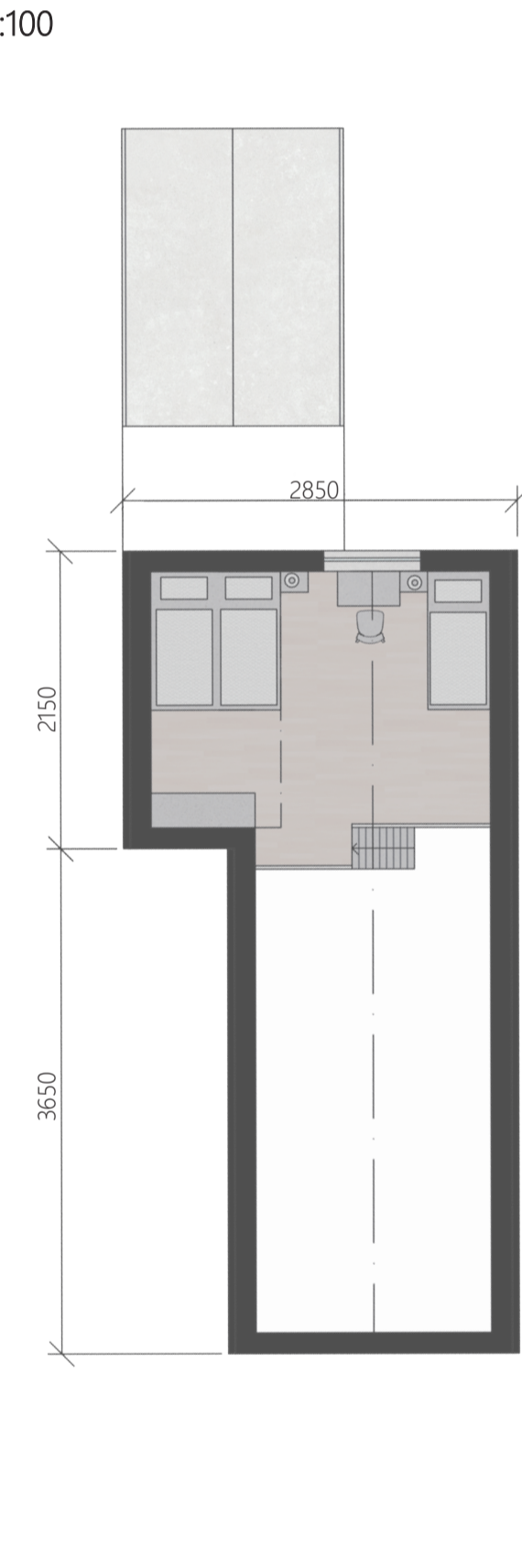
SITUACE 1:6000



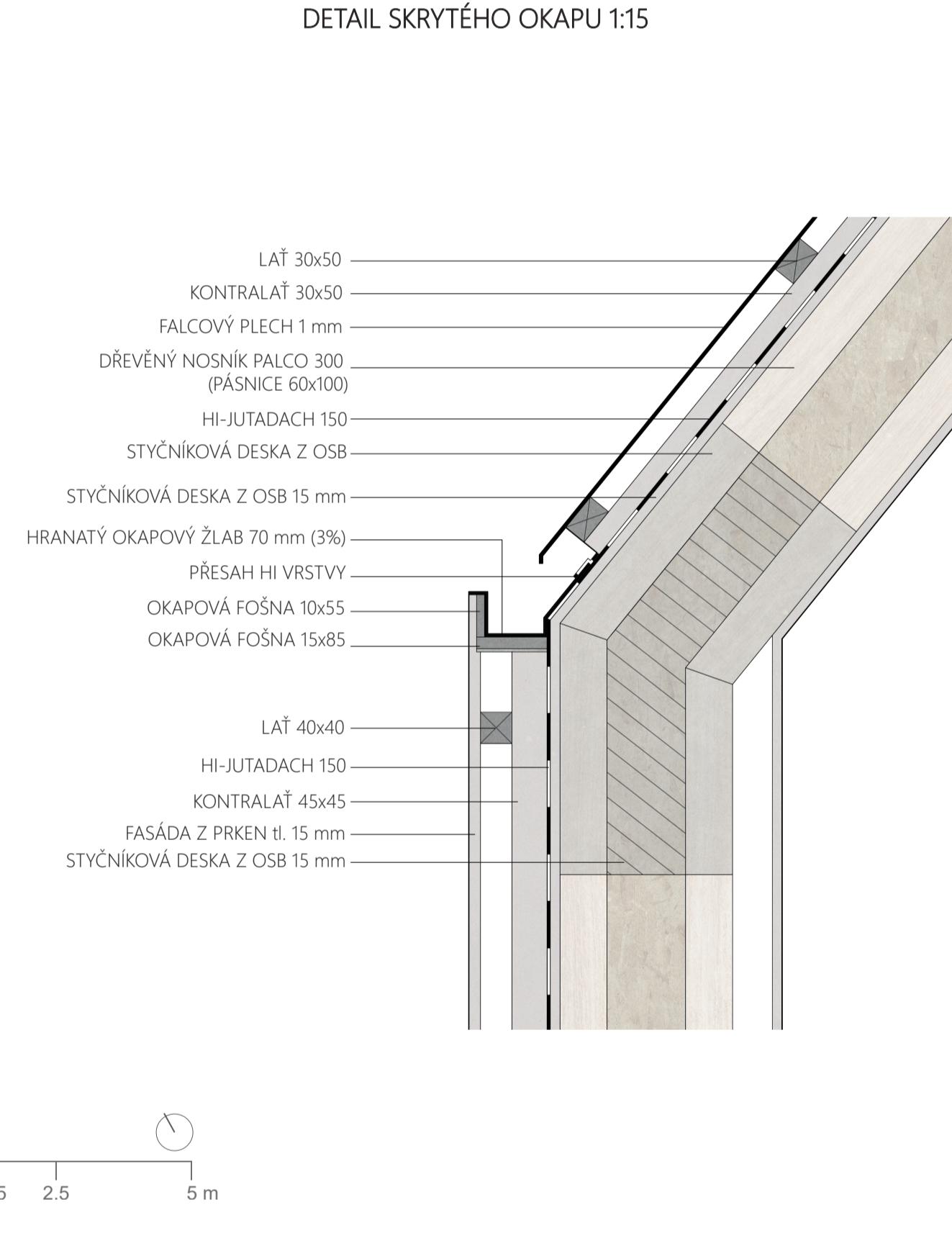
PŮDORYS 1.NP 1:100



PŮDORYS 2.NP 1:100



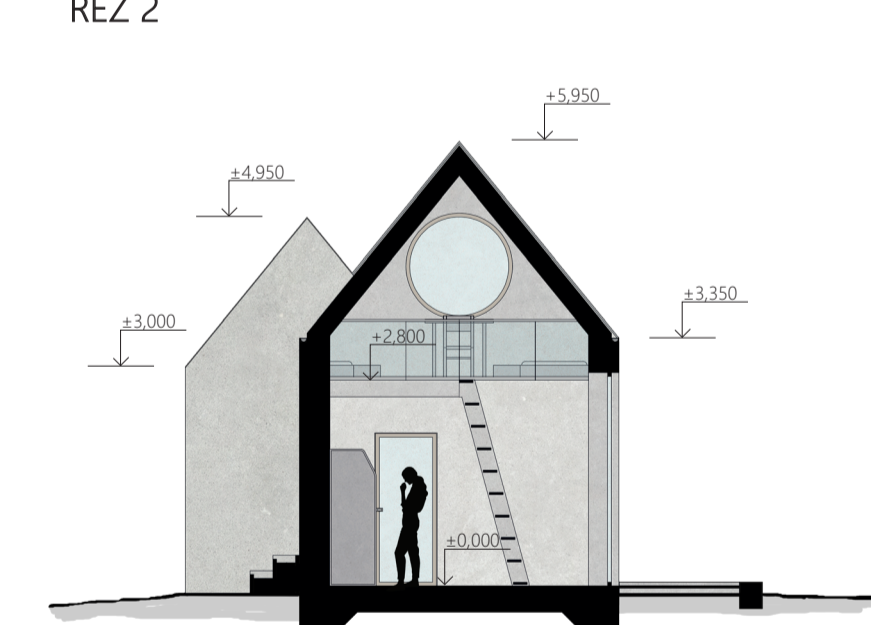
DETAIL SKRYTÉHO OKAPU 1:15



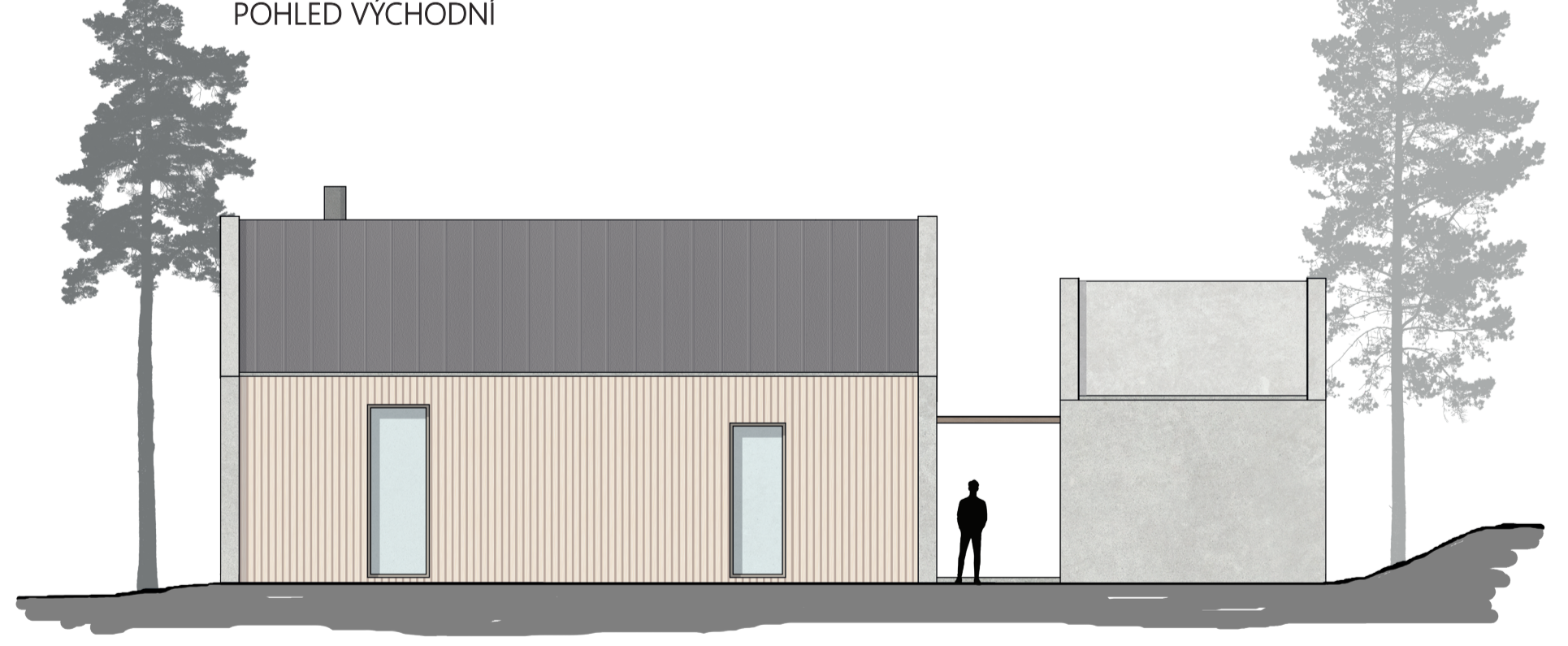
ŘEZ 1



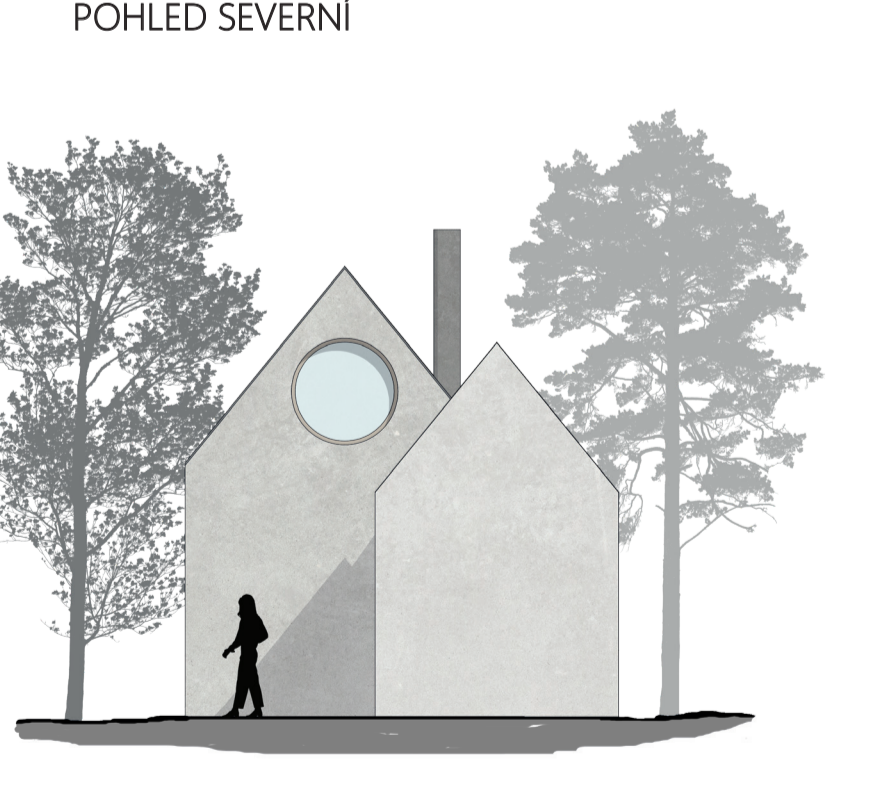
ŘEZ 2



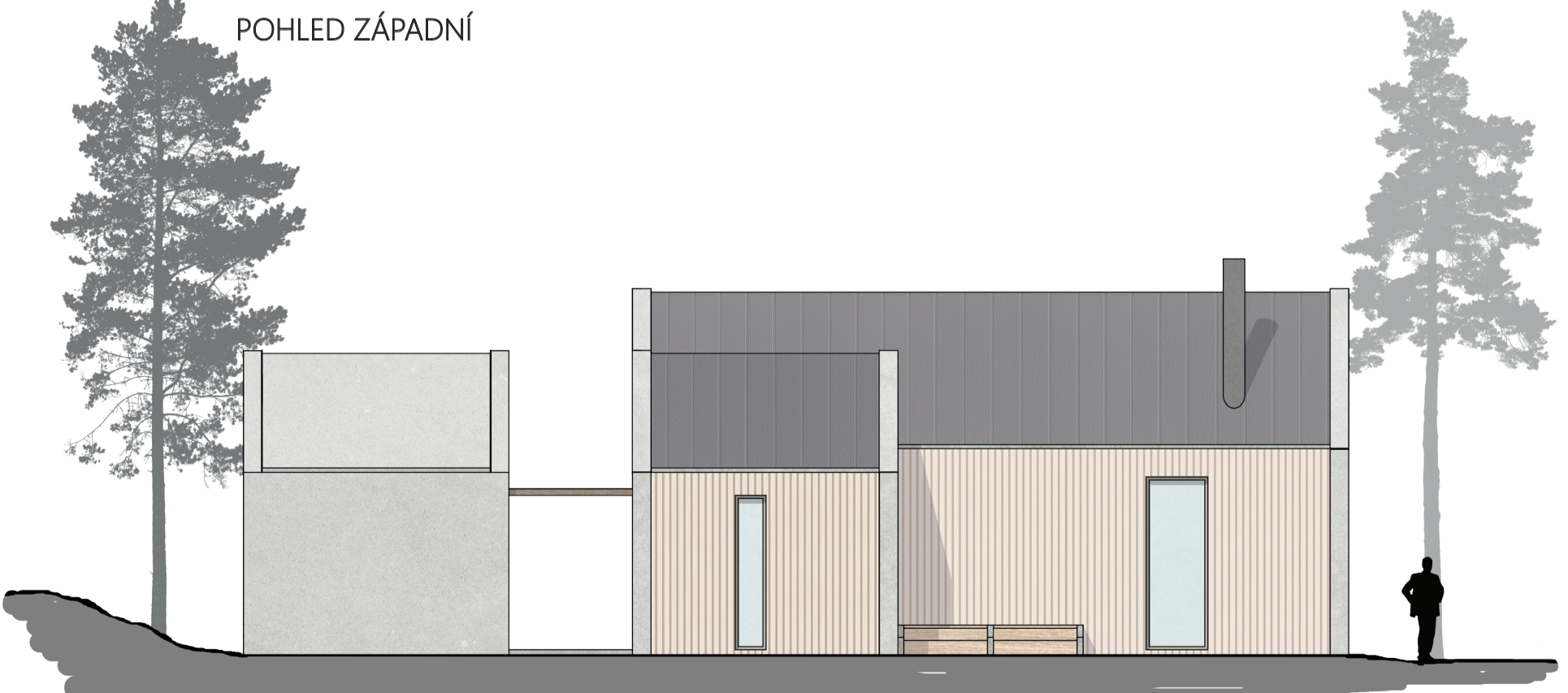
POHLED VÝCHODNÍ



POHLED SEVERNÍ



POHLED ZÁPADNÍ



POHLED JIŽNÍ

