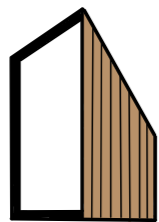


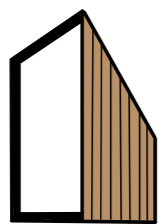
TINY HOUSE



Ateliér:	BGA015 Ateliér architektonické tvorby 1
Téma práce:	TINY HOUSE
Ročník/semestr/rok:	1. / letní/ 2025–2026
Vedoucí práce:	Ing. arch. Lukáš Kloz
Autor:	Marie Hebertová



- 01 PRŮVODNÍ ZPRÁVA
- 02 ANALÝZY
- 05 PROBLÉMOVÝ VÝKRES
- 06 SITUACE ŠIRŠÍCH VZTAHŮ
- 07 SITUACE MÍSTA STAVBY
- 08 REFERENČNÍ PŘÍKLADY
- 09 KONCEPT, SKICY, VÝVOJ
- 10 PŮDORYSY
- 11 ŘEZY
- 12 POHLEDY
- 14 INTERIÉROVÉ POHLEDY
- 15 KONSTRUKČNÍ ŘEŠENÍ
- 17 MOBILIÁŘ
- 18 VIZUALIZACE EXTERIÉRU
- 21 VIZUALIZACE INTERIÉRU



VYMEZENÍ A ÚČEL STAVBY

TÉMATEM TÉTO ATELIÉROVÉ PRÁCE BYLO NAVRHNOUT TINY HOUSE O VELIKOSTI DO 40 M² DO ČTVRTI TRNITÁ V BRNĚ.

ZÁKLADNÍ ÚDAJE

DRUH STAVBY: NOVOSTAVBA

ÚČEL STAVBY: RODINNÝ DŮM

POČET PODLAŽÍ: 2

ZASTAVĚNÁ PLOCHA: 45,24 M² (35,24 M² BEZ TERAS)

OBESTAVĚNÝ PROSTOR: 245,81 M³

CELKOVÁ UŽITNÁ PLOCHA: 35,18 M²

PŘEDPOKLÁDANÁ CENA STAVBY: 2 500 000 Kč

URBANISTICKÉ ŘEŠENÍ:

STAVBA SE NACHÁZÍ V ZÁPLAVOVÉ OBLASTI NA PRAVÉM BŘEHU ŘEKY SVRATKY VE ČVRTI TRNITÁ V BRNĚ JIŽNĚ OD CENTRA MĚSTA. NÁVRH JE SITUOVÁN DO PROTIPOVODŇOVÉHO PARKU S VODNÍMI PRVKY (VODNÍ PLOCHA S MEANDRY) A ROZSÁHLOU ZELENÍ (PARKOVÁ ÚPRAVA, LISTNATÉ STROMY).

ARCHITEKTONICKÉ ŘEŠENÍ

V NÁVRHU PRACUJI S PRINCIPEM PLYNULÉHO EXTERIÉRU, KTERÝ OBALUJE VNITŘNÍ PROSTOR. VNĚJŠÍ OBÁLKA ZÁMĚRNĚ NERESPEKTUJE PRAVOÚHLOST INTERIÉRU, ČÍMŽ DO STAVBY VNÁŠÍ DYNAMIKU.

SYMETRII OBÁLKY NARUŠUJÍ ČTVERCOVÁ FASÁDNÍ A STŘEŠNÍ OKNA. SPOLEČNĚ S PROSKLENÝMI ŠTÍTOVÝMI STĚNAMI PŘINÁŠÍ DO INTERIÉRU DOSTATEK DENNÍHO SVĚTLA A PODPORUJÍ JEHO OTEVŘENOST. PŘEVÝŠENÝ OBÝVACÍ POKOJ KONTRASTUJE S KOMPAKTNĚJŠÍ ČÁSTÍ DOMU S LOFTEM.

DŘEVĚNÉ OBLOŽENÍ REAGUJE NA PŘÍRODNÍ CHARAKTER OKOLÍ. SVĚTLÉ LADĚNÍ FASÁDY I INTERIÉRU OMEZUJÍ TEPELNOU ZÁTĚŽ STAVBY. TMAVŠÍ MATERIÁLY JSOU POUŽITY POUZE NA TERASÁCH A ŠTÍTOVÉ STĚNĚ, ČÍMŽ JE ZDŮRAZNĚN ROZDÍL MEZI PRAVOÚHLÝM INTERIÉREM A DYNAMICKÝM PLÁŠTĚM. TVAROVÉ ŘEŠENÍ VYCHÁZÍ Z VÝVOJE INTERIÉRU A DISPOZICE.

DISPOZIČNÍ ŘEŠENÍ

DO OBJEKTU SE VSTUPUJE ZE SEVERNÍ STRANY PŘES PŘEVÝŠENÉ KRYTÉ ZÁVĚTRÍ DO JEDNODUCHÉHO ZÁDVEŘÍ. TENTO PROSTOR SLOUŽÍ PŘEDEVŠÍM K ODKLÁDÁNÍ VĚCÍ A JE OPTICKY PROPOJEN S HLAVNÍM OBYTNÝM PROSTOREM POMOCÍ PROSKLENÝCH POSUVNÝCH DVEŘÍ.

ZE ZÁDVEŘÍ JE DÁLE PŘÍSTUPNÁ KOUPELNA, ODDĚLENÁ DVEŘMI S PRŮSVITNÝM SKLEM. HLAVNÍM PRVKEM KOUPELNY JE WALK-IN SPRCHOVÝ KOUT, KTERÝ PROSTOR FUNKČNĚ ČLENÍ NA ČÁST S TOALETOU A OTEVŘENĚJŠÍ ČÁST S UMYVADLEM A MÍSTEM PRO TECHNICKÉ ZAŘÍZENÍ. PŘIROZENÉ OSVĚTLENÍ A VĚTRÁNÍ JE ZAJIŠTĚNO OKNEM S PRŮSVITNÝM ZASKLENÍM.

HLAVNÍ OBYTNÝ PROSTOR SPOJUJE OBÝVACÍ POKOJ, KUCHYŇ A JÍDELNÍ KOUT. PO VSTUPU SE OTEVÍRÁ PRŮHLED SMĚREM DO ZELENĚ PŘES PROSKLENÝ JIŽNÍ ŠTÍT. TEN JE ČÁSTEČNĚ CHRÁNĚN FIXNÍM VENKOVNÍM STÍNĚNÍM TYPU ZIP SCREEN, KTERÉ UMOŽŇUJE ZACHOVÁNÍ VÝHLEDU A SOUČASNĚ OMEZUJE PŘEHŘÍVÁNÍ A NADMĚRNÉ OSLUNĚNÍ INTERIÉRU.

PRÁCI SE SVĚTLEM PODPORUJÍ TAKÉ DALŠÍ FASÁDNÍ A STŘEŠNÍ OTVORY A SVĚTLO PROSTUPUJÍCÍ SKRZ LAŤOVÉ ZÁBRADLÍ U SCHODIŠTĚ. KUCHYŇSKÁ LINKA JE UMÍSTĚNA PO PRAVÉ STRANĚ OBYTNÉHO PROSTORU A JE NAVRŽENA JAKO JEDNODUCHÁ, PROSTOROVĚ ÚSPORNÁ A FUNKČNÍ. NA STEJNÉ STRANĚ SE NACHÁZÍ JÍDELNÍ KOUT DOPLNĚNÝ SEDACÍM PARAPETEM. OBYTNOU ČÁST TVOŘÍ VOLNÝ PROSTOR SE SEDAČKOU A KONFERENCEM STOLKEM.

PO LEVÉ STRANĚ JE NAVRŽENO STRMÉ SCHODIŠTĚ S INTEGROVANÝM ÚLOŽNÝM PROSTOREM A MOŽNOSTÍ UMÍSTĚNÍ PRAČKY. SCHODIŠTĚ JE DOPLNĚNO LAŤOVÝM ZÁBRADLÍM, KTERÉ JE VEDENO AŽ KE STŘEŠNÍ ROVINĚ. V PODKROVNÍ ČÁSTI SE NACHÁZÍ LOŽNICE S POSTELÍ A ÚLOŽNÝMI PROSTORY. HRANA OTEVŘENÁ DO OBÝVACÍHO POKOJE JE Z BEZPEČNOSTNÍCH DŮVODŮ OPATŘENA SKLENĚNÝM ZÁBRADLÍM. SEVERNÍ ŠTÍT NABÍZÍ VÝHLED NA KATEDRÁLU SVATÉHO PETRA A PAVLA.

KONSTRUKČNÍ A MATERIÁLOVÉ ŘEŠENÍ

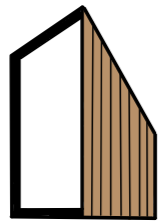
STAVBA JE NAVRŽENA JAKO DOČASNÁ. S OHLEDEM NA TENTO CHARAKTER A NA UMÍSTĚNÍ V ZÁPLAVOVÉM ÚZEMÍ JE ZALOŽENÍ ŘEŠENO POMOCÍ ZEMNÍCH VRUTŮ.

NOSNÁ KONSTRUKCE JE ŘEŠENA JAKO RÁMOVÁ DŘEVOSTAVBA Z KVH SMRKOVÝCH HRANOLŮ. VODOROVNÉ TRÁMY MAJÍ ROZMĚR 140 x 100 MM, SVISLÉ SLOUPY 140 x 60 MM A KROKVE 160 x 100 MM. OSOVÉ VZDÁLENOSTI RÁMŮ SE POHYBUJÍ OD 450 MM DO 800 MM V ZÁVISLOSTI NA POLOZE OTVORŮ PRO OKNA.

Z VNITŘNÍ STRANY JE KONSTRUKCE OPLÁŠTĚNA OSB DESKAMI A CEMENTOTŘÍSKOVÝMI DESKAMI S BÍLOU POVRCHOVOU ÚPRAVOU. V INTERIÉRU JSOU NAVRŽENY SÁDROVLÁKNITÉ DESKY VE STEJNÉM ODSTÍNU JAKO EXTERIÉROVÉ OBLOŽENÍ Z DESEK CETRIS. KONSTRUKCE JE VYPLNĚNA MINERÁLNÍ VLNOU A DOPLNĚNA DALŠÍ VRSTVOU IZOLACE O TLOUŠŤCE 80 MM PRO OMEZENÍ TEPELNÝCH MOSTŮ.

VNĚJŠÍ SKLADBU UZAVÍRÁ SVISLÉ MODŘÍNOVÉ LAMELOVÉ OBLOŽENÍ. NA OBLOŽENÍ ŠTÍTU A NÁŠLAPNOU VRSTVU TERAS JSOU POUŽITA OPALOVANÁ MODŘÍNOVÁ PRKNA. V INTERIÉRU JE NAVRŽENA DUBOVÁ PRKENNÁ PODLAHA. SVĚTLÝ DUB JE POUŽIT TAKÉ NA NÁBYTKOVÉ PRVKY. V KOUPELNĚ JE NAVRŽENA BÍLÁ KERAMICKÁ DLAŽBA A EPOXIDOVÁ STĚRKA NA STĚNÁCH.

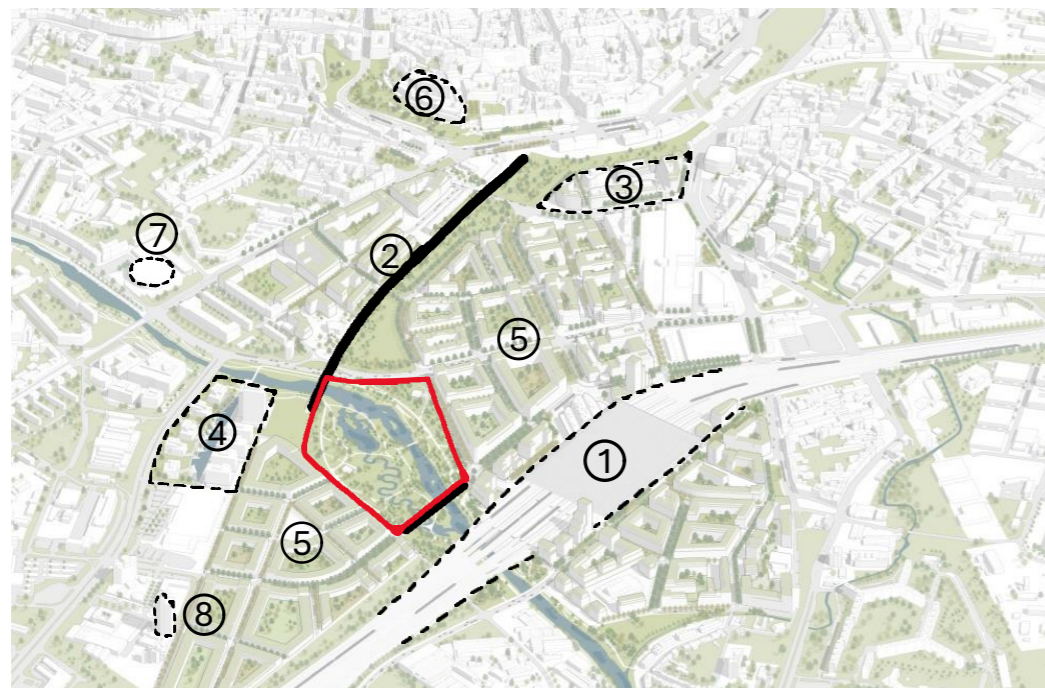
RÁMY OKEN A DVEŘÍ A LATĚ ZÁBRADLÍ JSOU V ANTRACITOVĚ ČERNÉM ODSTÍNU.



ZELEŇ



CHARAKTER ZÁSTAVBY



LEGENDA

- HRANICE ŘEŠENÉHO ÚZEMÍ
- - - HRANICE DOTČENÉHO ÚZEMÍ
- VODNÍ PLOCHY
- STÁVAJÍCÍ BUDOVY
- NAVRŽENÉ BLOKY
- OBLAST X7 / ÚZEMÍ ŘEŠENÉ SAMOSTATNOU DOKUMENTACÍ
- AKTIVNÍ ZÓNA ZÁPLAVOVÉHO ÚZEMÍ
- ZÁPLAVOVÉ ÚZEMÍ Q100 NEOVLIVNĚNÉ
- OSA A STANIČENÍ VODNÍHO TOKU SVRATKA
- 37,0
- PROTIPOVODŇOVÁ OCHRANA / NÁVRH
- NAVRHOVANÁ PPO - BERMA
- NAVRHOVANÁ PPO - HRÁZ
- NAVRHOVANÁ PPO - ZEĎ
- OBJEKT - RETENČNÍ NÁDRŽ
- ŘEZ NÁBŘEŽÍM (VIZ PŘÍLOHA P.4)

VYSOKÉ OHROŽENÍ

ZÁKAZ NOVÉ VÝSTAVBY I ROZŠIŘOVÁNÍ STÁVAJÍCÍ. U STÁVAJÍCÍCH STAVEB JE NUTNÉ ZAJISTIT OCHRANU, NEBO JE POSTUPNĚ VYMÍSTIT.

STŘEDNÍ OHROŽENÍ

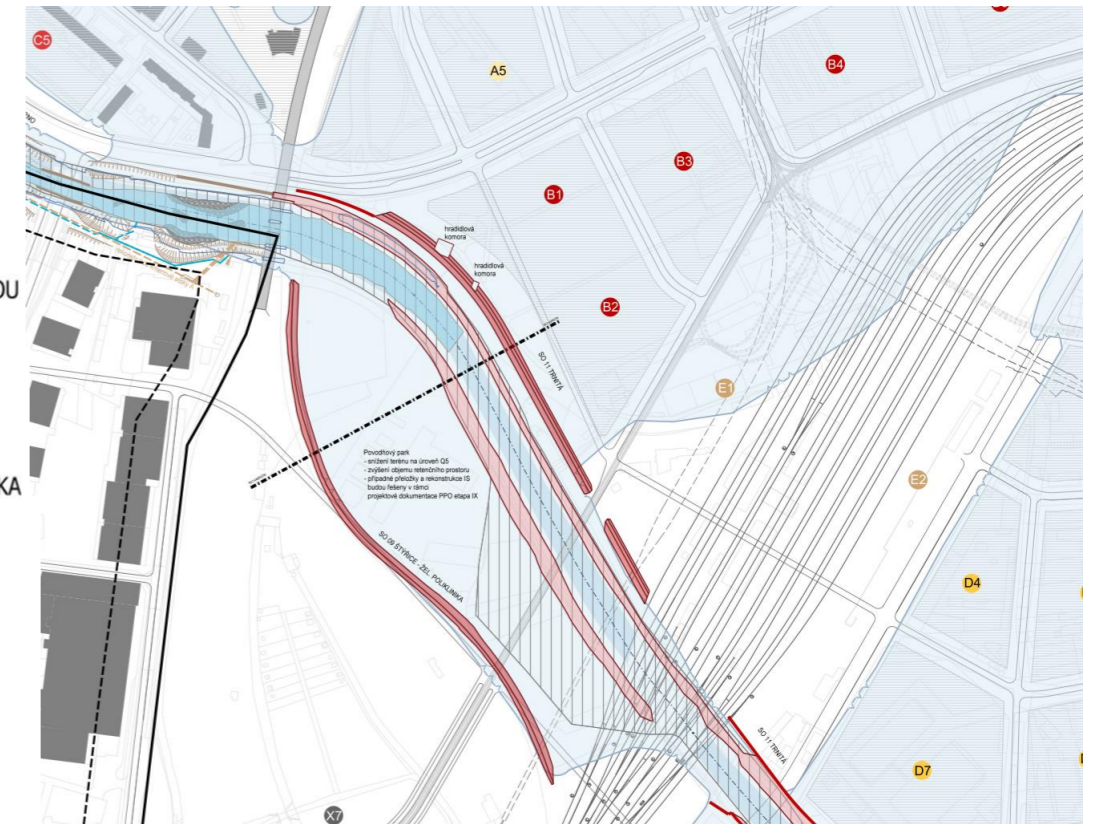
NOVÁ VÝSTAVBA JEN S OMEZENÍM A PO PŘÍSNÉM POSOUZENÍ. NEVHODNÉ PRO CITLIVÉ OBJEKTY (NEMOCNICE, HASIČI). NEROZŠIŘOVAT PLOCHY URČENÉ K ZASTAVĚNÍ.

NÍZKÉ OHROŽENÍ

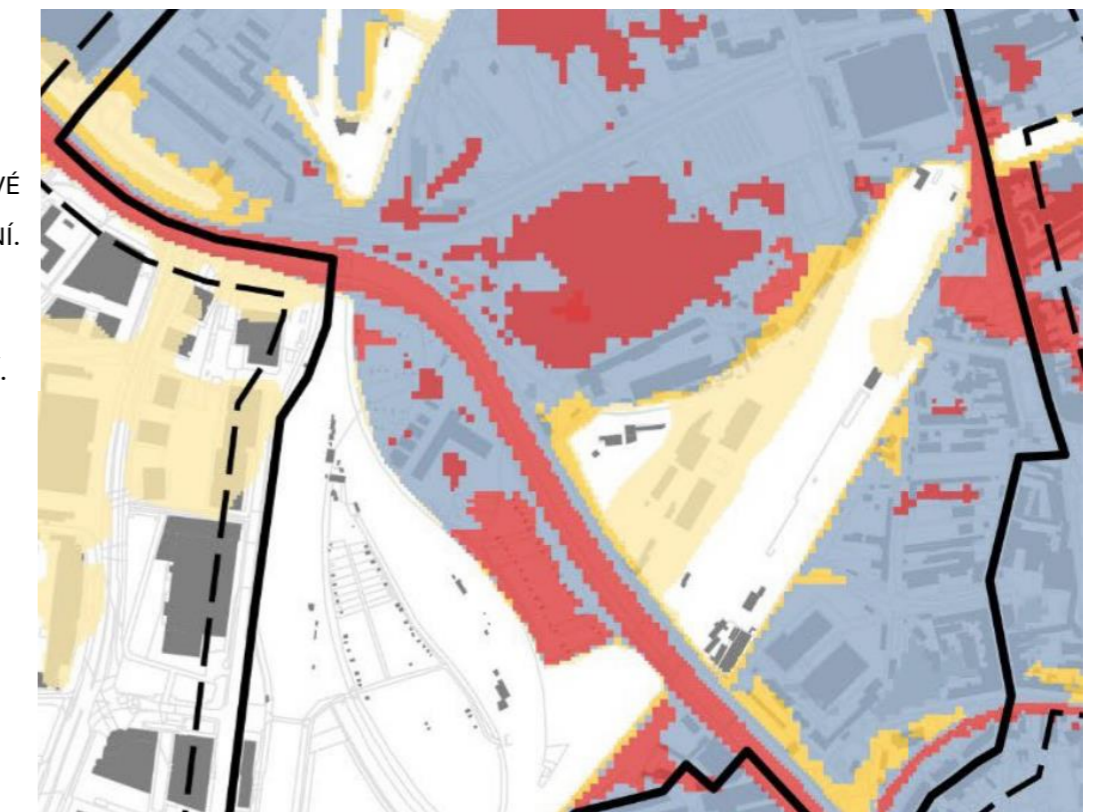
VÝSTAVBA JE MOŽNÁ. MAJITELÉ MUSÍ BÝT INFORMOVÁNI O RIZIKU A U CITLIVÝCH OBJEKTŮ MUSÍ EXISTOVAT KRIZOVÁ OPATŘENÍ.

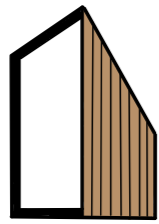
1. HLAVNÍ NÁDRAŽÍ A ŽELEZNIČNÍ MOST
2. VIADUKT
3. DORNYCH
4. SPIELBERK OFFICE CENTRE
5. BLOKOVÁ ZÁSTAVBA
6. PETROV - DOMINANTA
7. WINNING GROUP ARENA
8. AZ TOWER – DOMINANTA
9. ŘEŠENÁ OBLAST

PROTIPOVODŇOVÁ OPATŘENÍ



ZÁPLAVOVÉ ÚZEMÍ





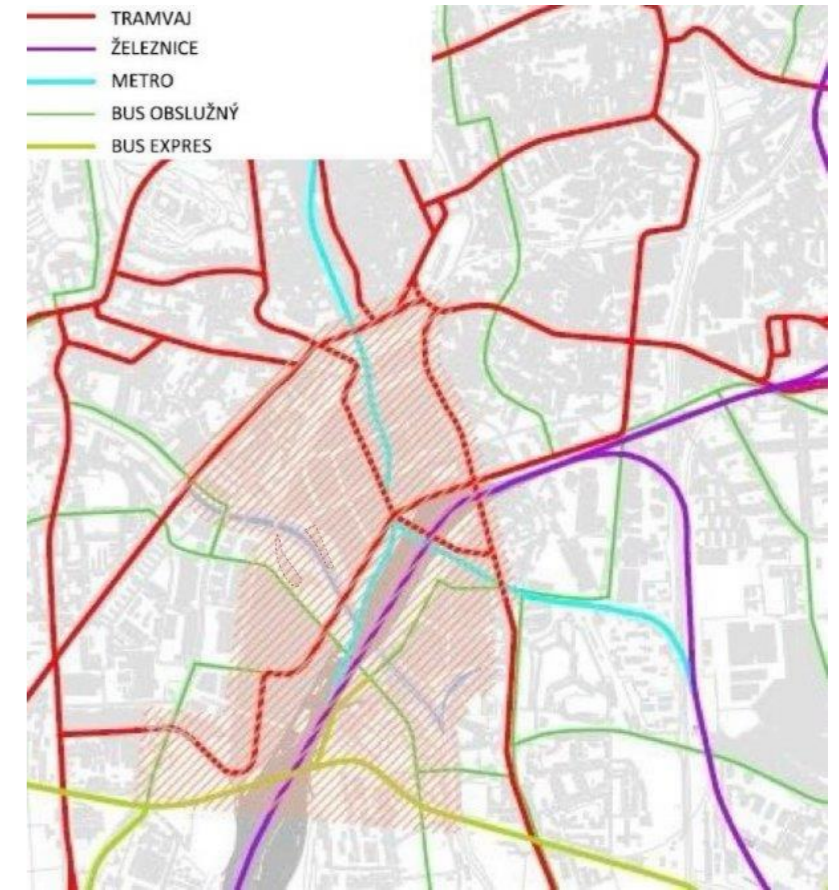
AUTOMOBILOVÁ DOPRAVA



HROMADNÁ DOPRAVA



PĚŠÍ A CYKLISTICKÁ DOPRAVA

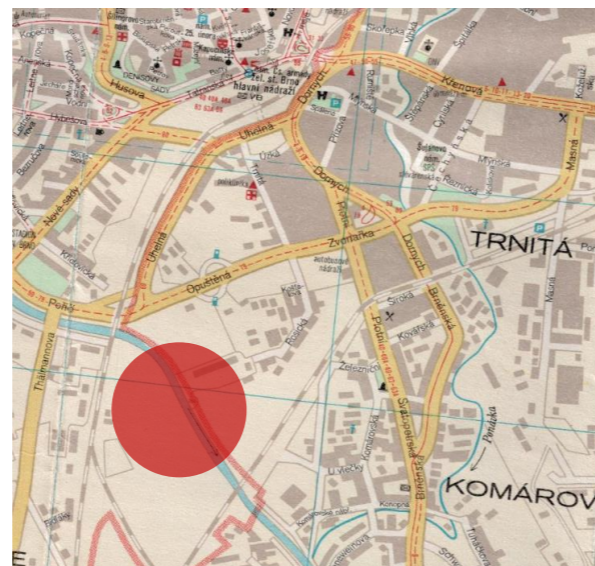


HISTORICKÝ VÝVOJ ČTVRTI TRNITÁ

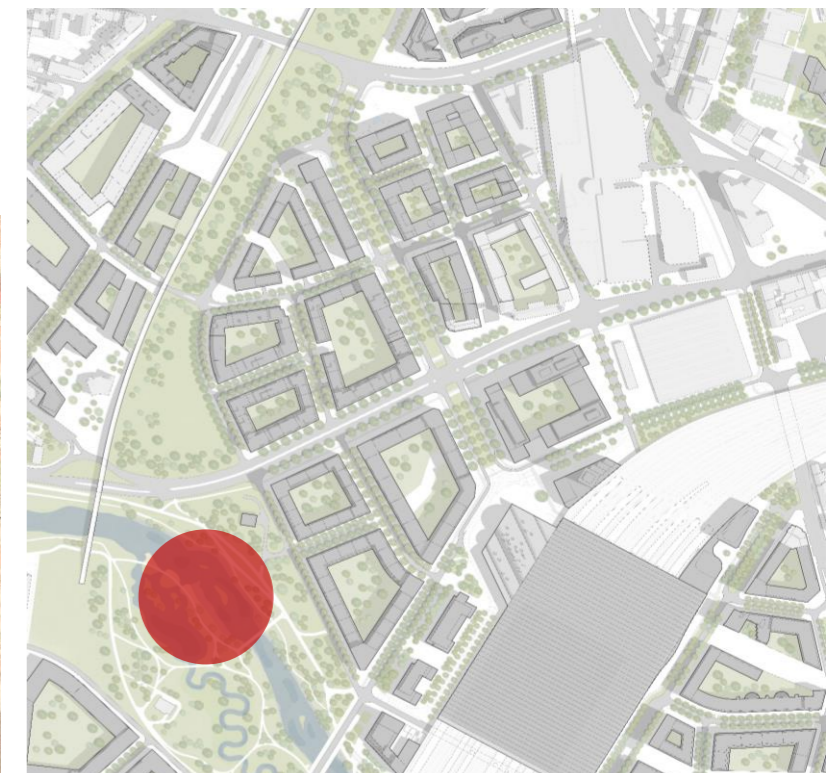
1858

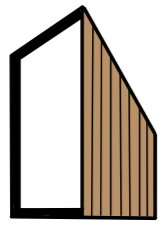


1906



1980





TINY HOUSE

-  ŘEŠENÁ OBLAST
-  ZÁPLAVOVÉ ÚZEMÍ
-  VODNÍ TOKY A PLOCHY
-  ZELEŇ

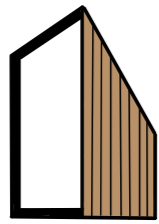
-
ZÁPLAVOVÉ ÚZEMÍ (Q100)
HLUK
PARKOVÁNÍ
AUTOMOBILOVÁ
DOSTUPNOST

+
ZELEŇ
CYKLISTICKÁ DOPRAVA
VEŘEJNÁ DOPRAVA
PĚŠÍ ZÓNA
SLUŽBY

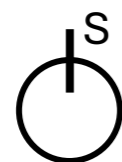


0 100 300 M



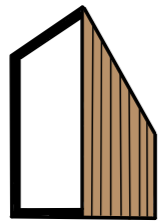


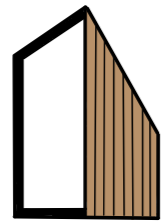
1. HLAVNÍ NÁDRAŽÍ A ŽELEZNIČNÍ MOST
 2. AUTOBUSOVÉ NÁDRAŽÍ ZVONAŘKA
 3. GALERIE VAŇKOVKA
 4. DORNYCH
 5. KATEDRÁLA SVATÉHO PETRA A PAVLA
 6. SPIELBERK OFFICE CENTRE
 7. ŘEŠENÝ OBJEKT
- BLOKOVÁ ZÁSTAVBA
STÁVAJÍCÍ ZÁSTAVBA



0 200 600 M



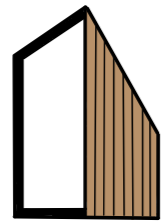




EXTERIÉR
STŘECHA BEZ PŘESAHU (PLYNULÉ
NAVÁZÁNÍ NA STĚNY)
STRMÁ SEDLOVÁ STŘECHA (KOMÍNOVÝ
EFEKT)
ZAPUŠTĚNÝ ŠTÍT (STÍNĚNÍ, SOUKROMÍ)
PROSKLENÉ ŠTÍTY

INTERIÉR
SVĚTLÉ BARVY (BÍLÁ + SVĚTLÉ DŘEVO)
VSTUP Z NIŽŠÍHO DO VYSOKÉHO
PROSTORU
LOŽNICE V LOFTU





EXTERIÉROVÝ MODŘÍNOVÝ
VERTIKÁLNÍ LAMELOVÝ OBKLAD
EXTERIÉROVÉ OBLOŽENÍ



EXTERIÉROVÝ MODŘÍNOVÝ
VERTIKÁLNÍ PÁLENÝ PRKENNÝ
OBKLAD
EXTERIÉROVÉ OBLOŽENÍ



CETRIS DESKY S HLADKÝM BÍLÝM
POVRCHEM
EXTERIÉROVÉ OBLOŽENÍ

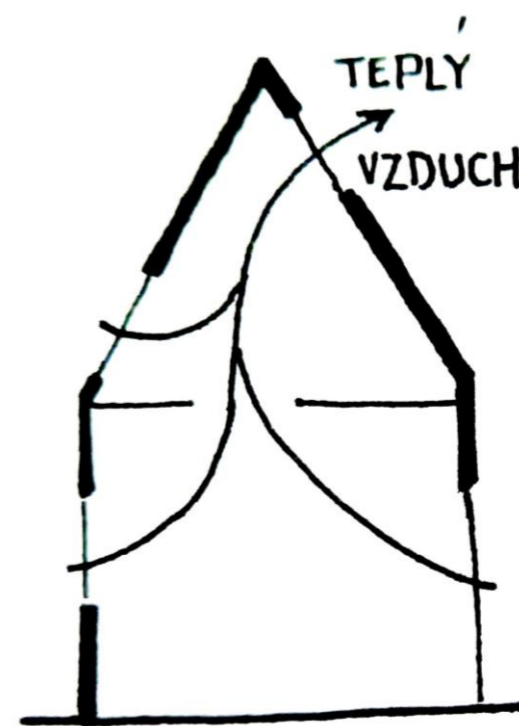


SÁDROVLÁKNITÉ DESKY
INTERIÉROVÉ OBLOŽENÍ

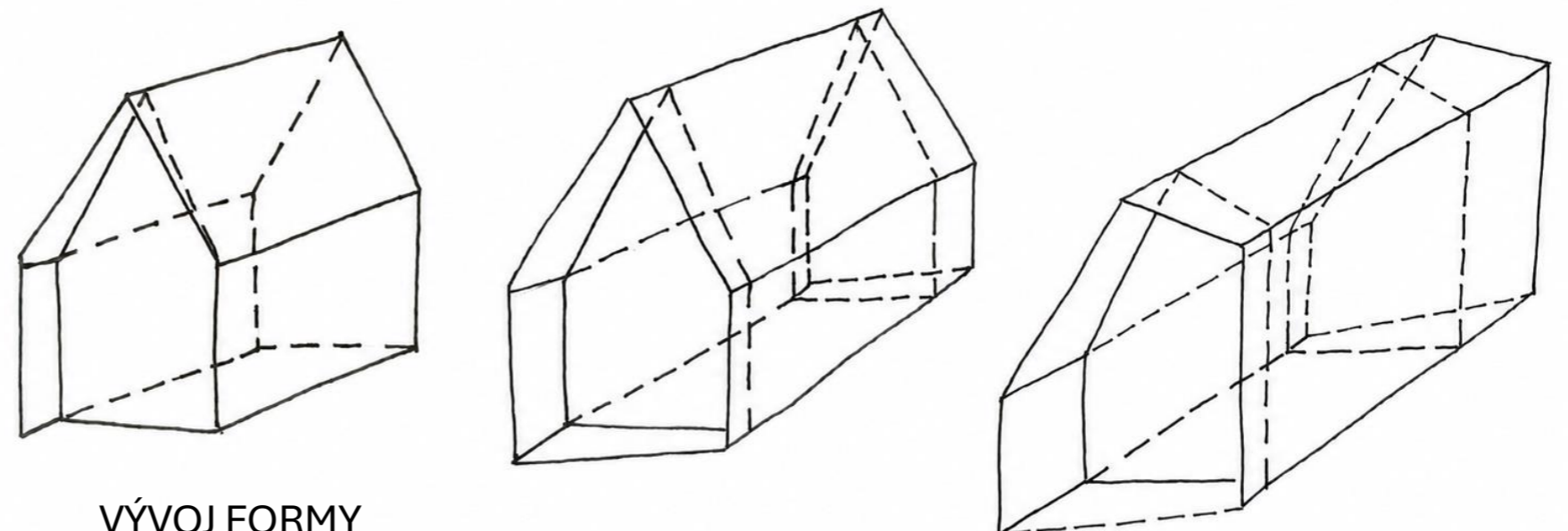


SVĚTLÝ DUB
NÁBYTEK

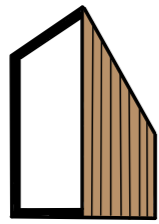
PRINCIP KOMÍNOVÉHO EFEKTU



SKLADBA STĚNY

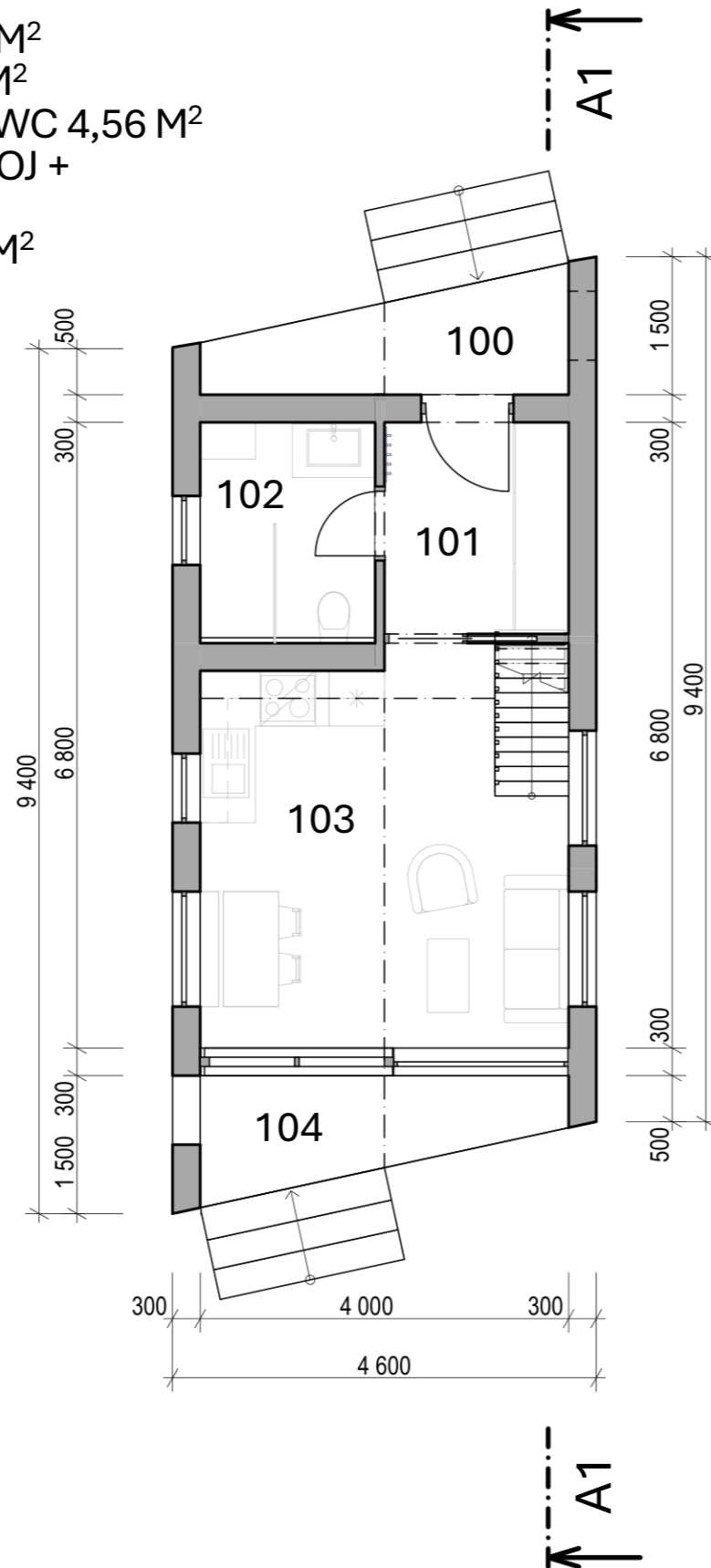


VÝVOJ FORMY



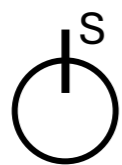
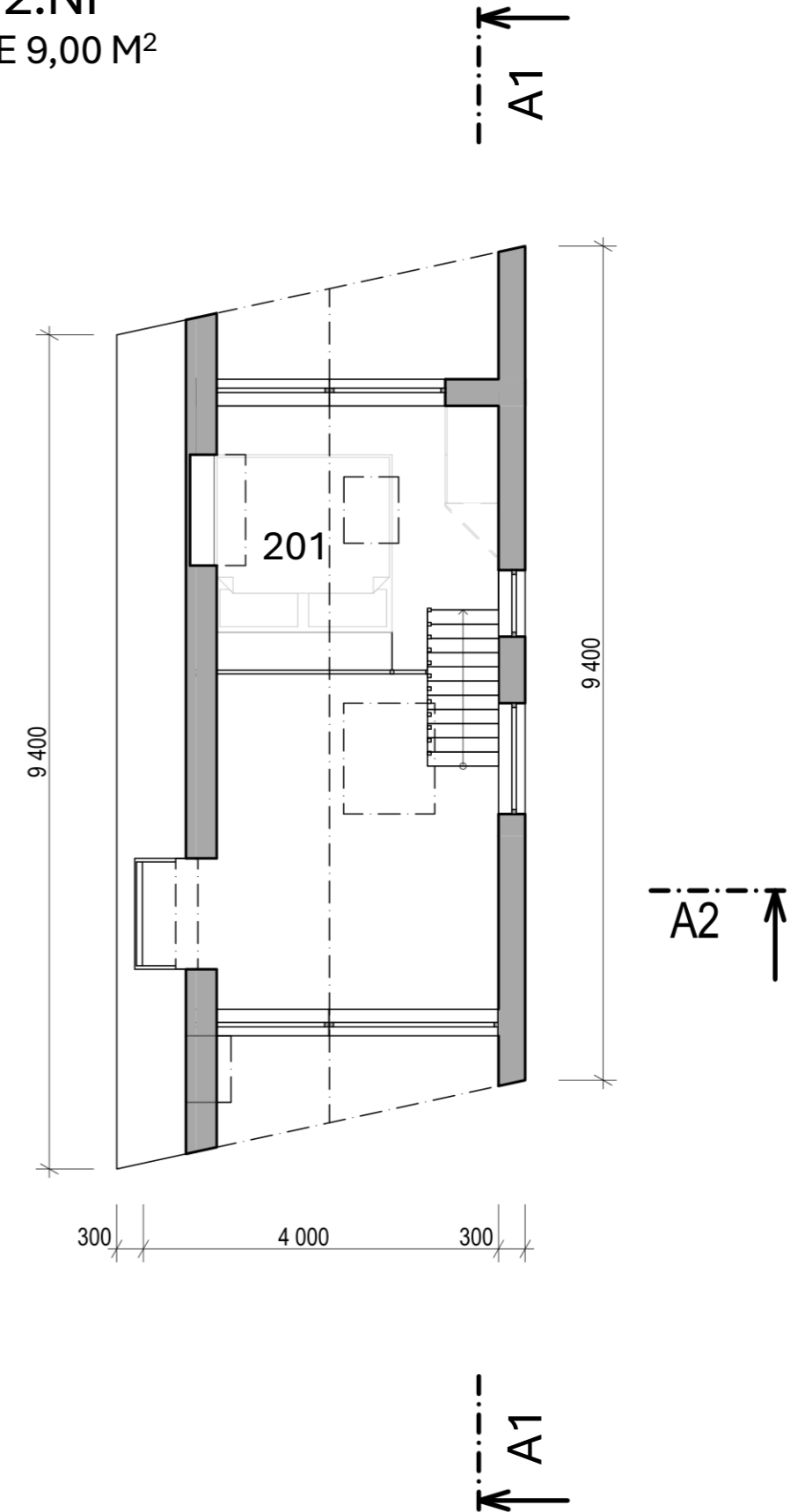
PŮDORYS 1.NP

- 100 – ZÁVĚTRÍ 4,00 M²
- 101 – ZÁDVEŘÍ 4,6 M²
- 102 – KOUPELNA + WC 4,56 M²
- 103 – OBÝVACÍ POKOJ + KUCHYŇ – 17,00 M²
- 104 – TERASA 4,00 M²

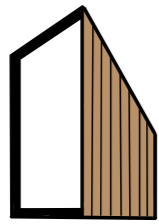


PŮDORYS 2.NP

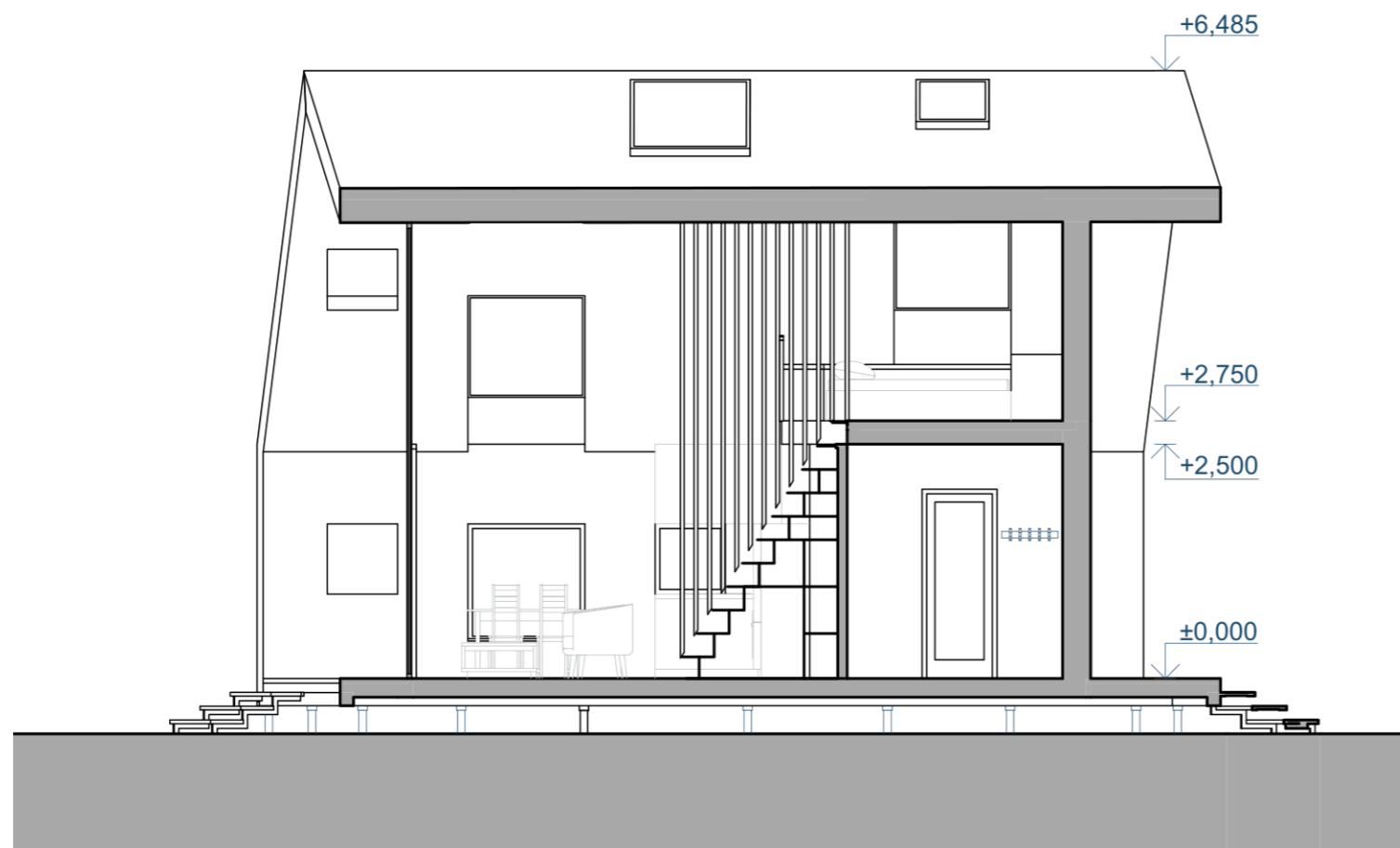
- 201 – LOŽNICE 9,00 M²



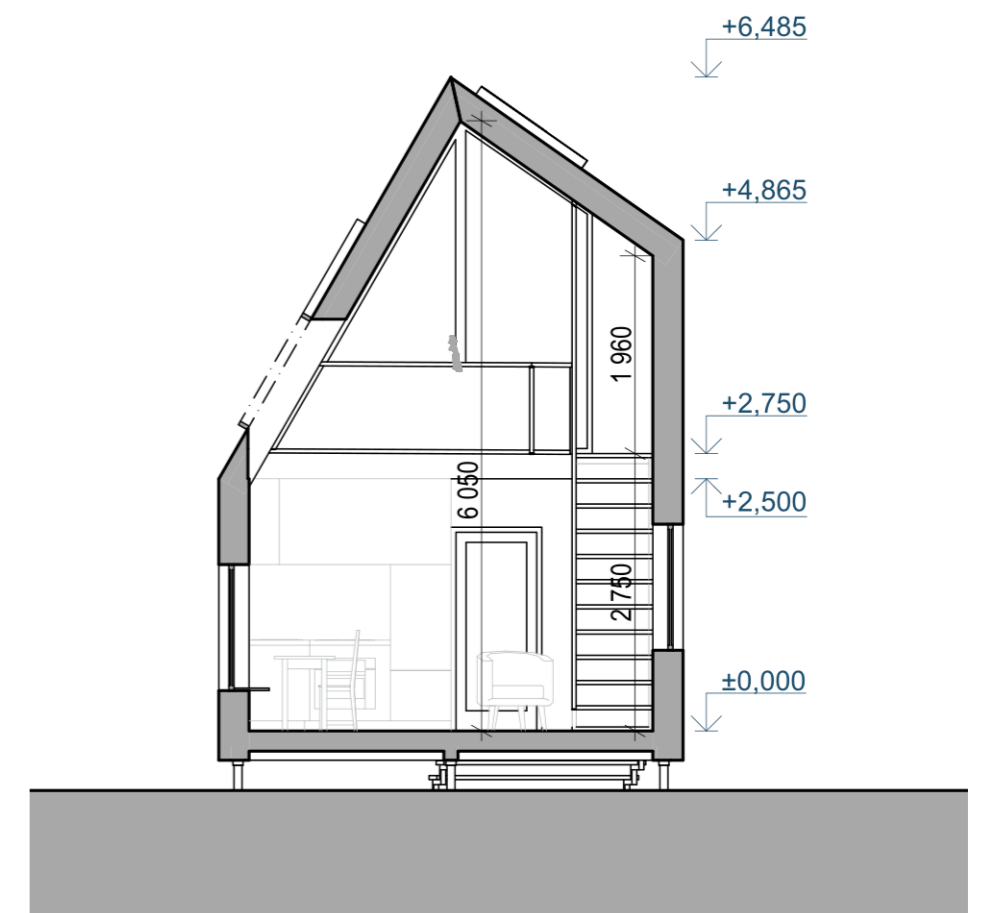
MĚŘÍTKO: 1:75



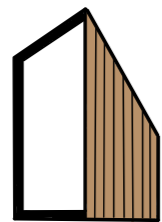
PODÉLNÝ ŘEZ



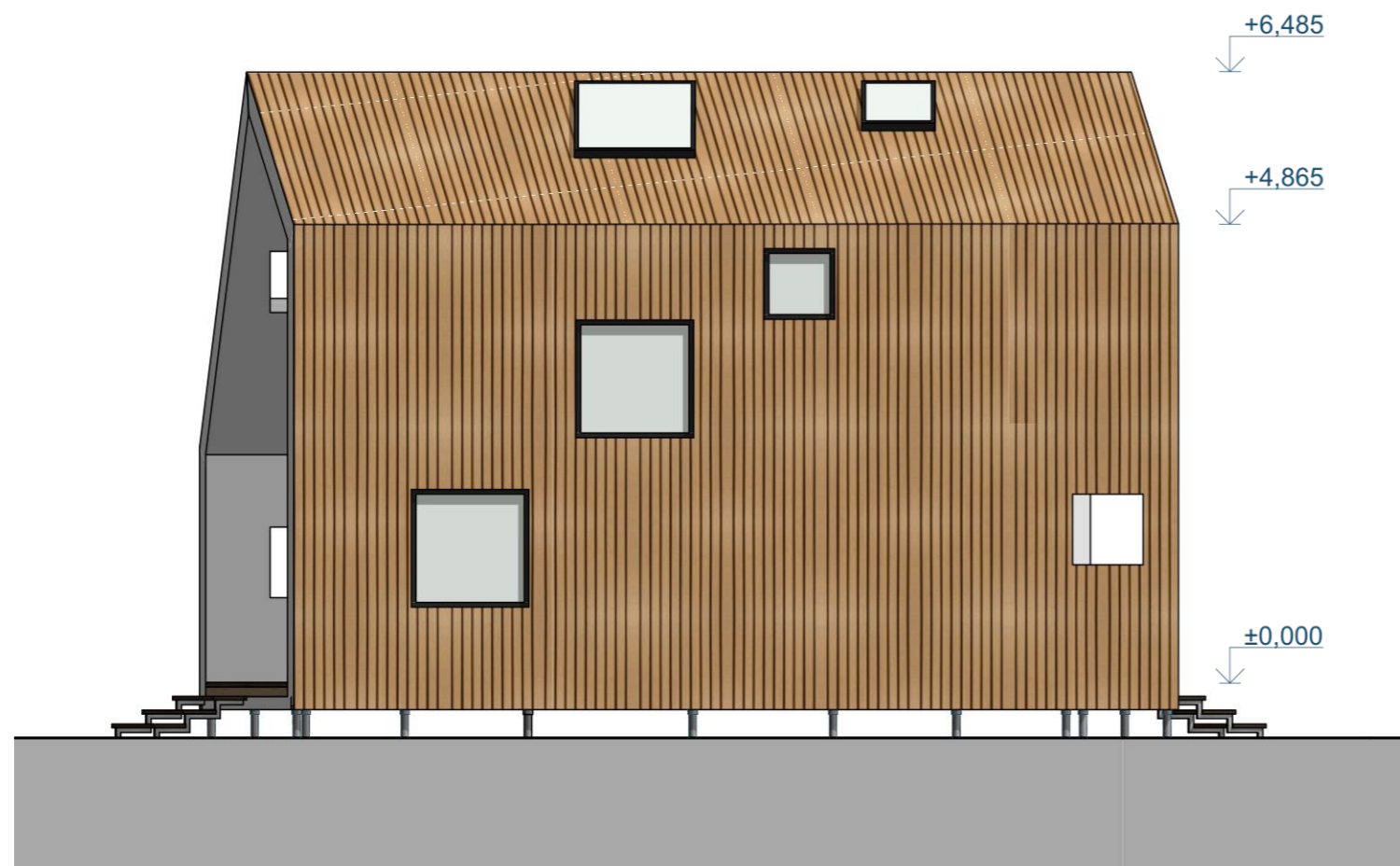
PŘÍČNÝ ŘEZ



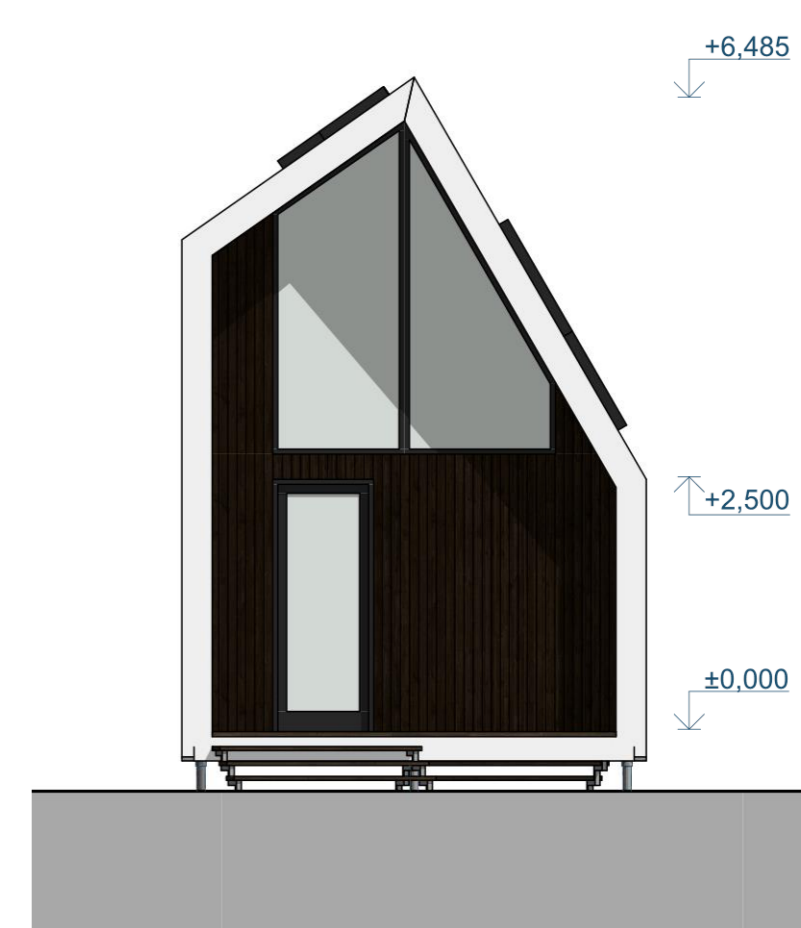
MĚŘÍTKO: 1:75

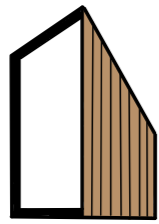


VÝCHODNÍ POHLED

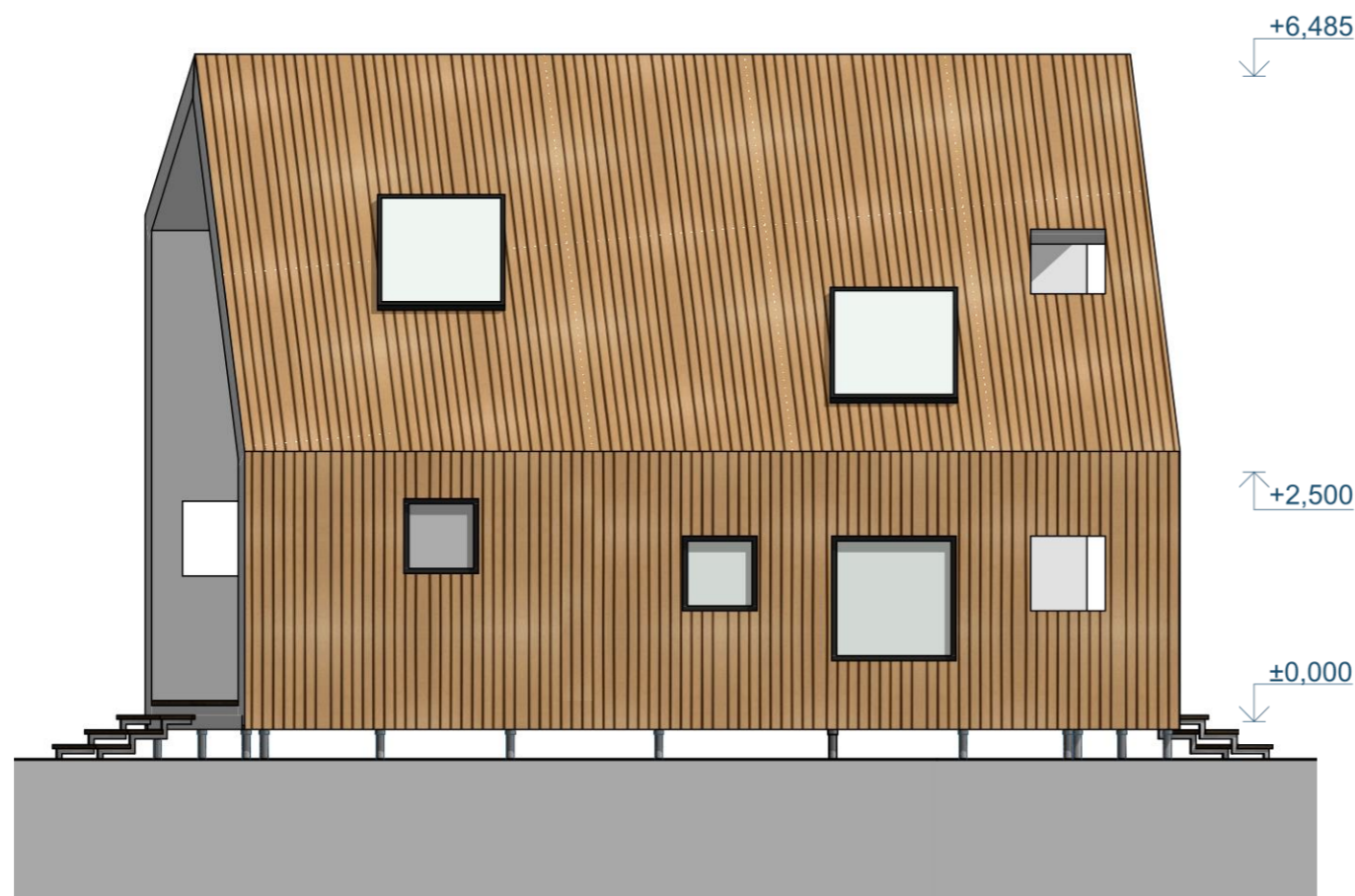


SEVERNÍ POHLED

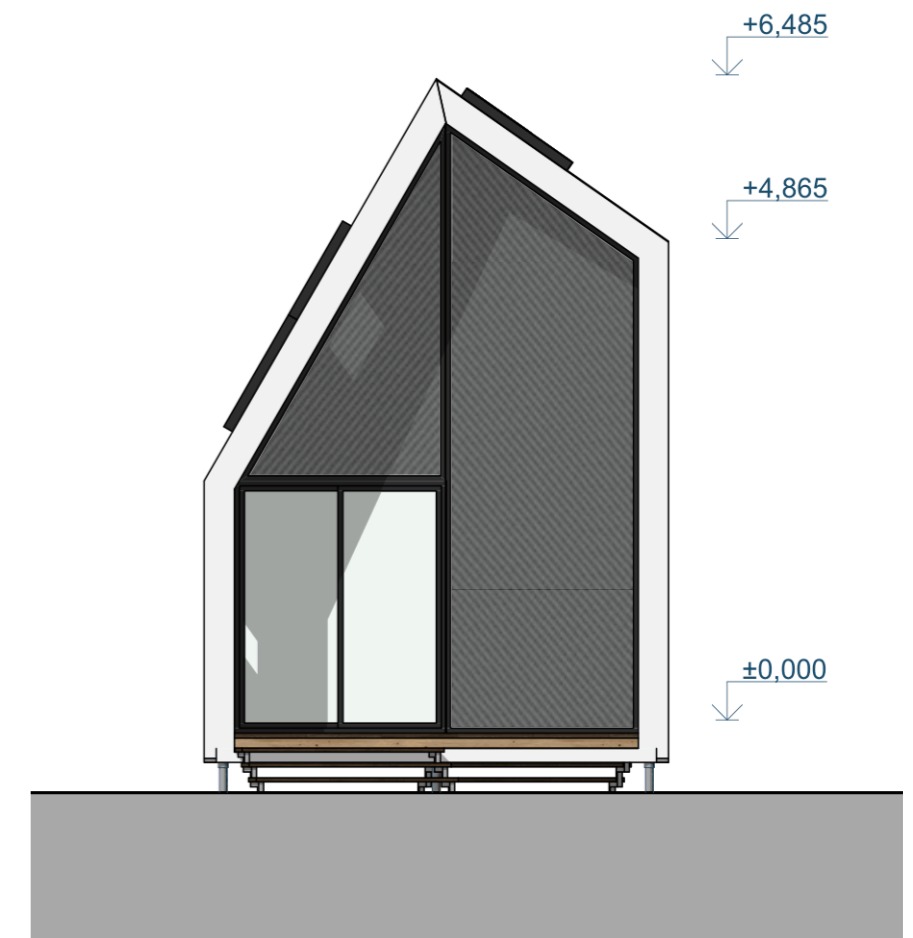


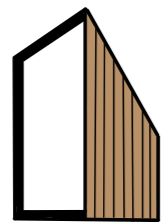


ZÁPADNÍ POHLED



JIŽNÍ POHLED

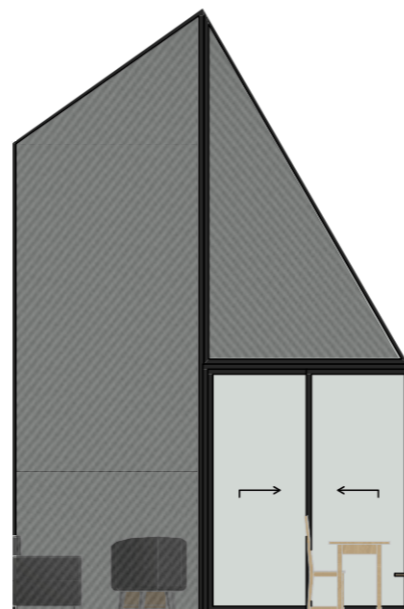




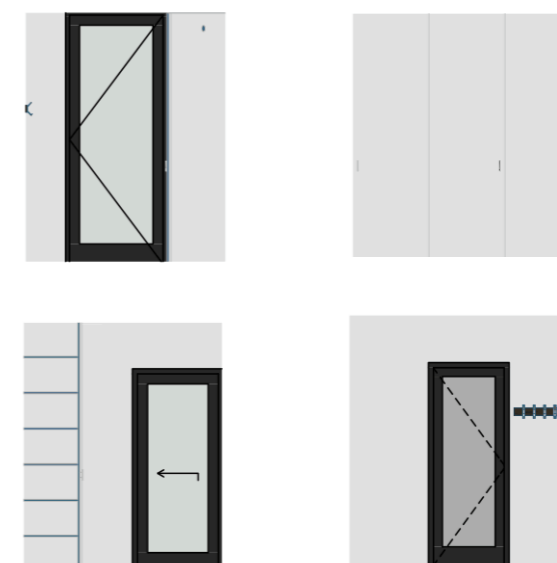
OBÝVACÍ POKOJ A LOŽNICE



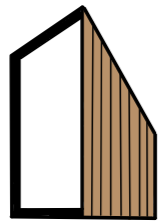
KOUPELNA



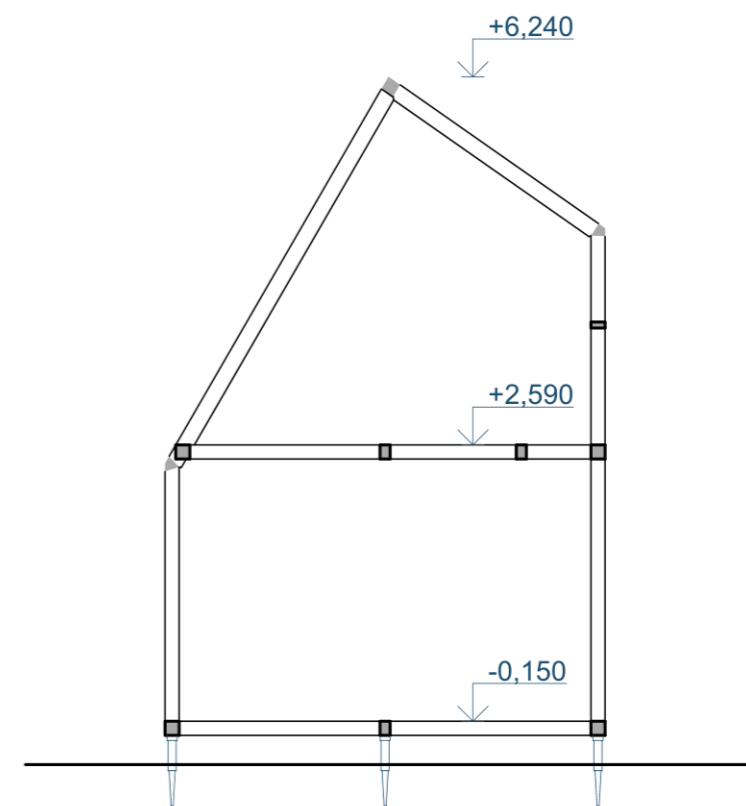
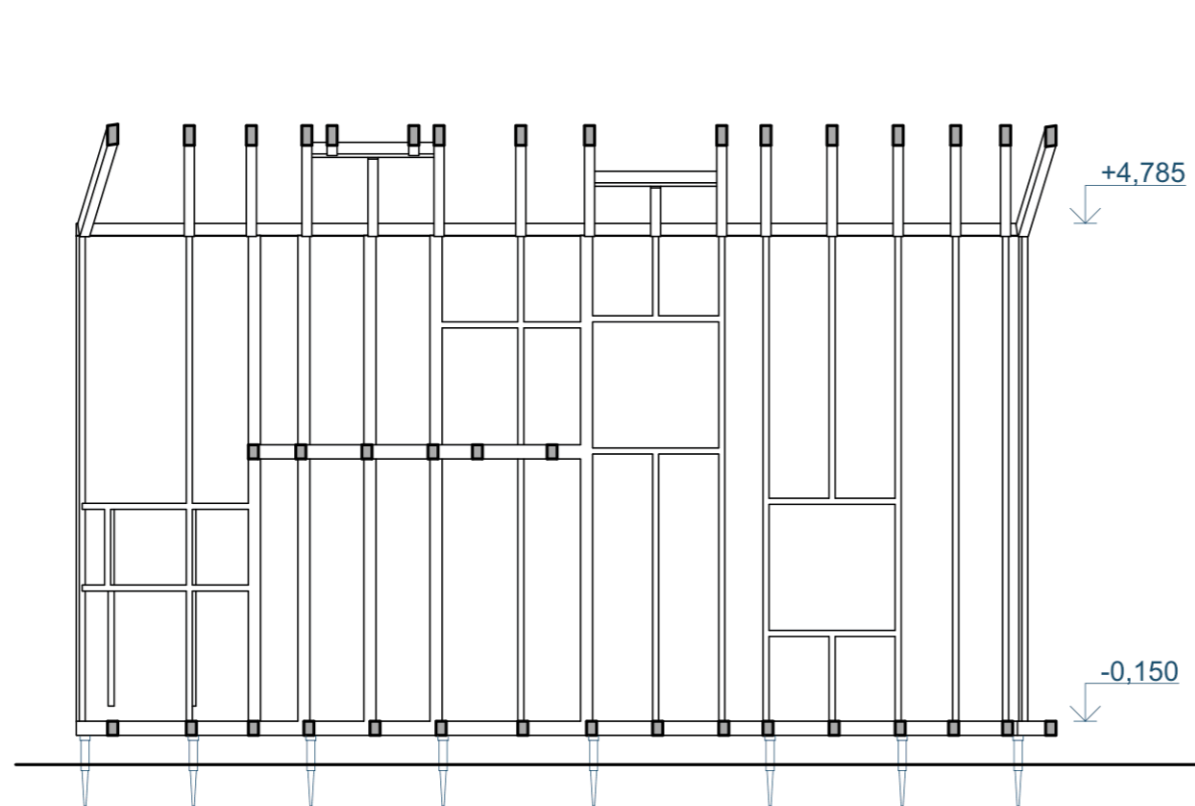
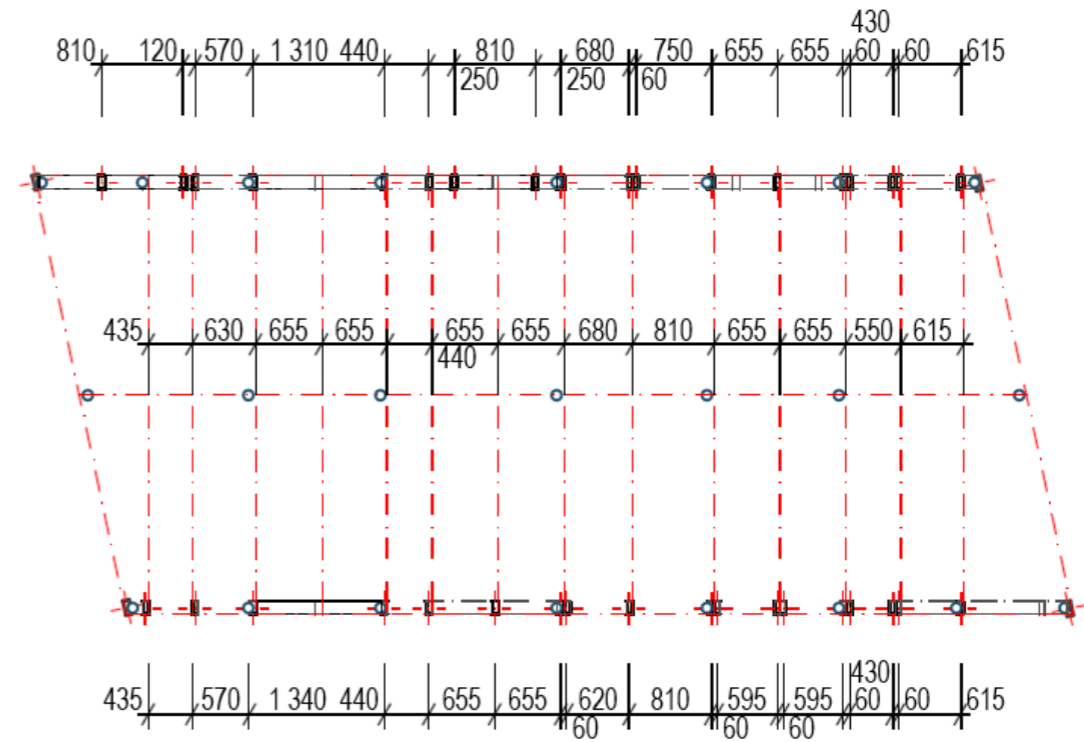
ZÁDVEŘÍ



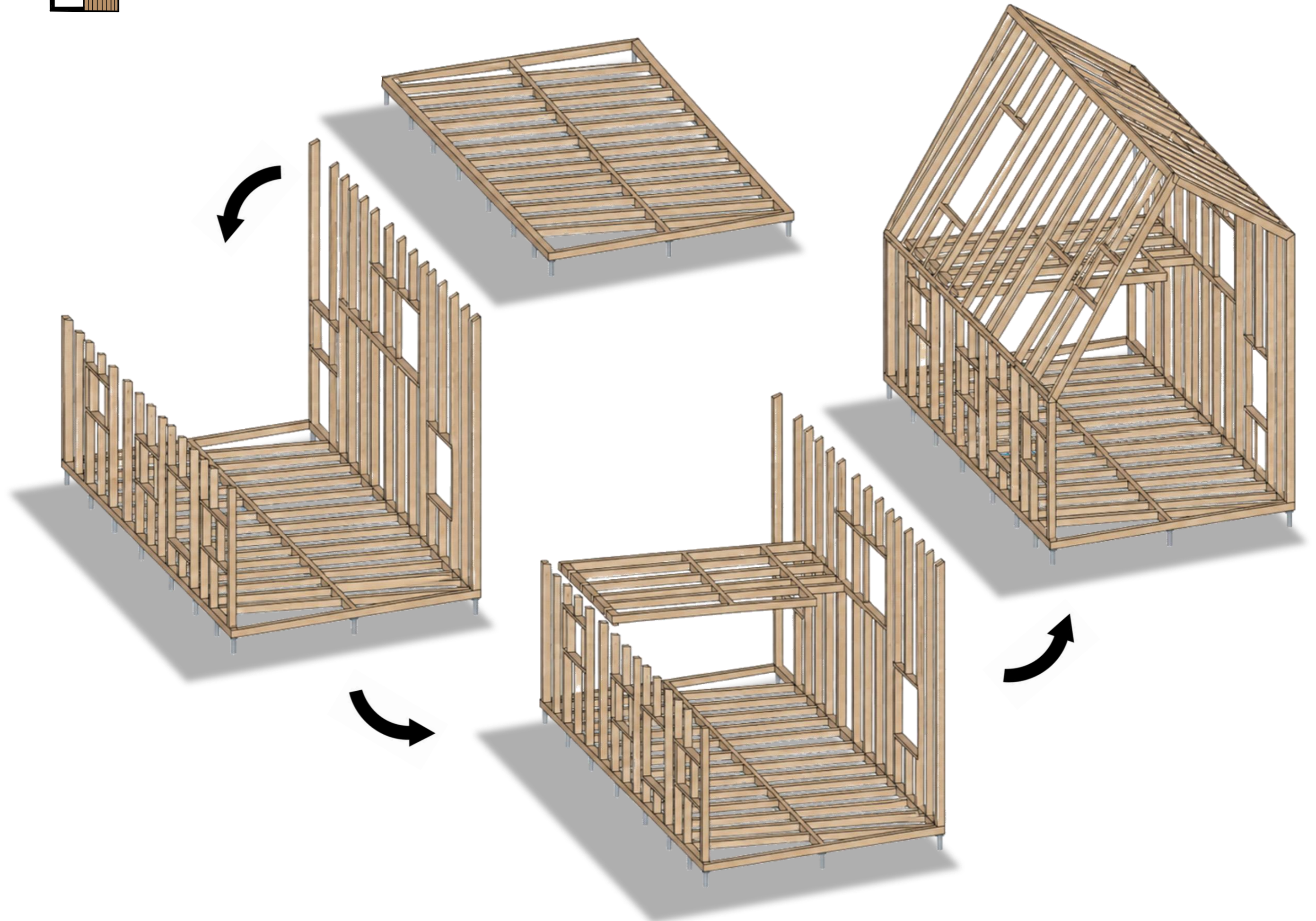
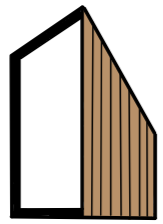
MĚŘÍTKO: 1:75

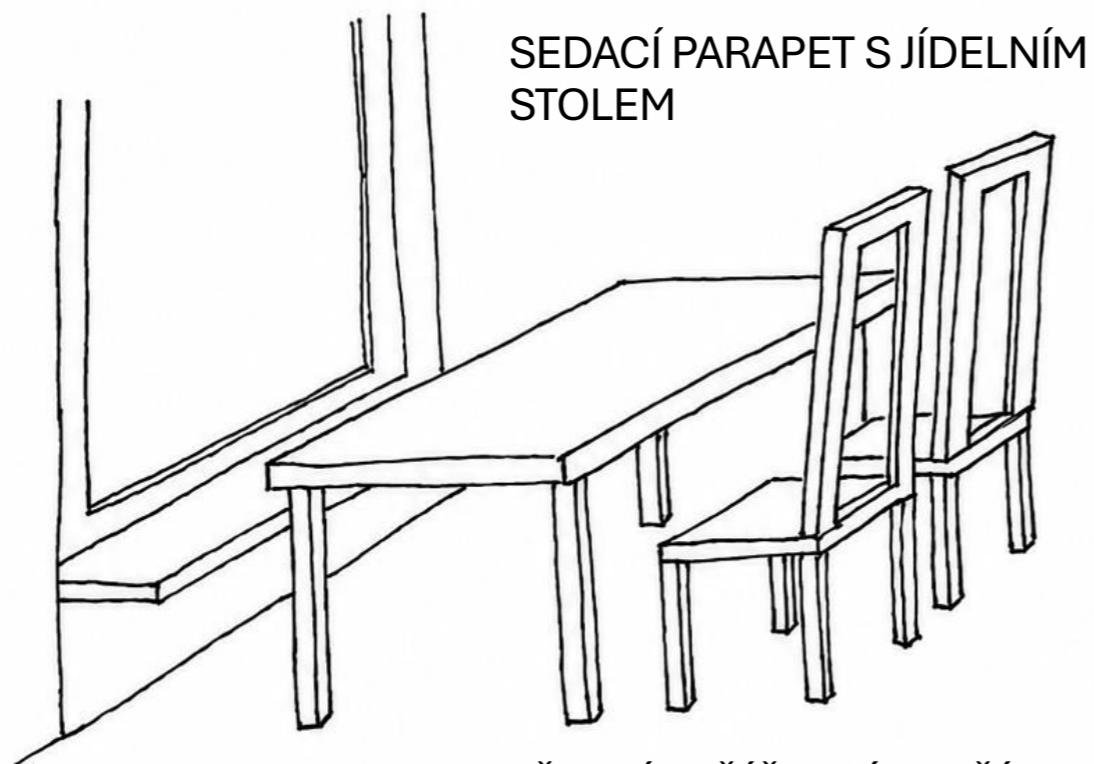
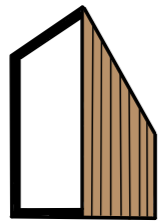


DŘEVĚNÁ RÁMOVÁ KONSTRUKCE Z KVH
SMRKOVÝCH HRANOLŮ
SVISLÉ SLOUPY 140 x 60 MM
VODOROVNÉ TRÁMY 140 x 100 MM
KROKVE 160 x 100 MM
ZALOŽENÍ STAVBY NA ZEMNÍCH VRUTECH

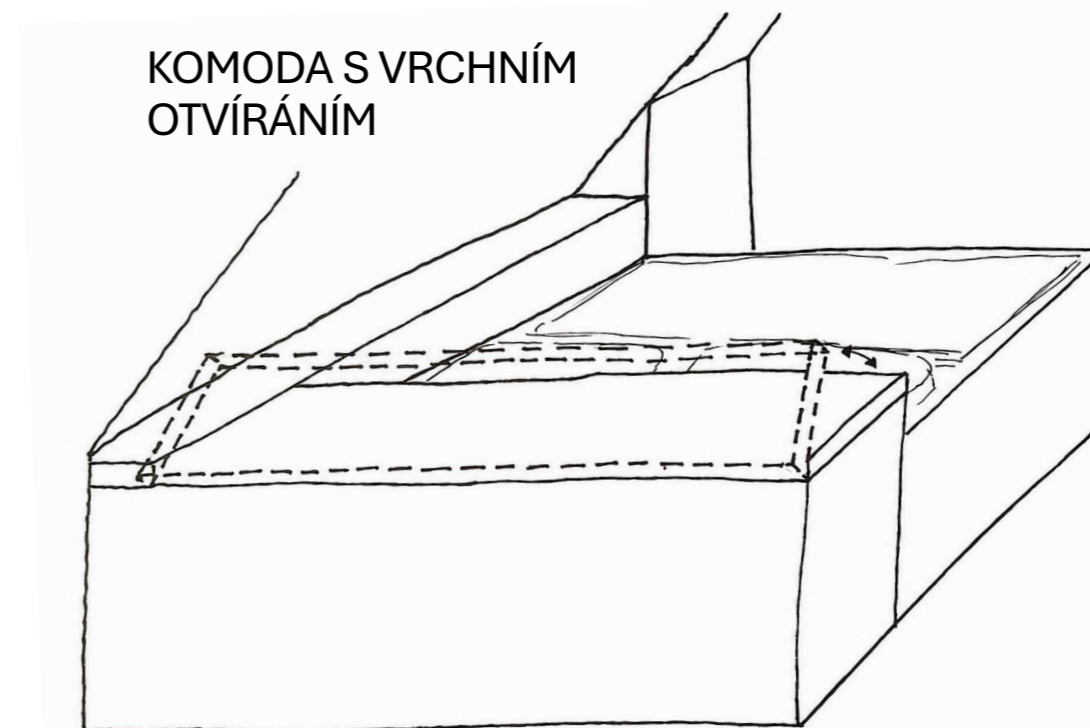


MĚŘÍTKO: 1:75





SEDACÍ PARAPET S JÍDELNÍM
STOLEM



KOMODA S VRCHNÍM
OTVÍRÁNÍM



ŠATNÍ SKŘÍŇ V ZÁDVEŘÍ



DALŠÍ INTERIÉROVÉ PRVKY
WALK IN SPRCHOVÝ KOUT
KUCHYŇSKÁ LINKA S INTEGROVANOU
DIGESTOŘÍ DO INDUKČNÍ DESKY
POHOVKA S KONFERENCEČNÍM STOLEM
LAŤOVÉ ZÁBRADLÍ U SCHODIŠTĚ
SKLENĚNÉ ZÁBRADLÍ U POSTELE
EXTERIÉROVÉ FIXNÍ ZIP SCREENOVÉ
STÍNĚNÍ HLAVNÍHO ŠTÍTU

SCHODIŠTĚ S ÚLOŽNÝM
PROSTOREM

