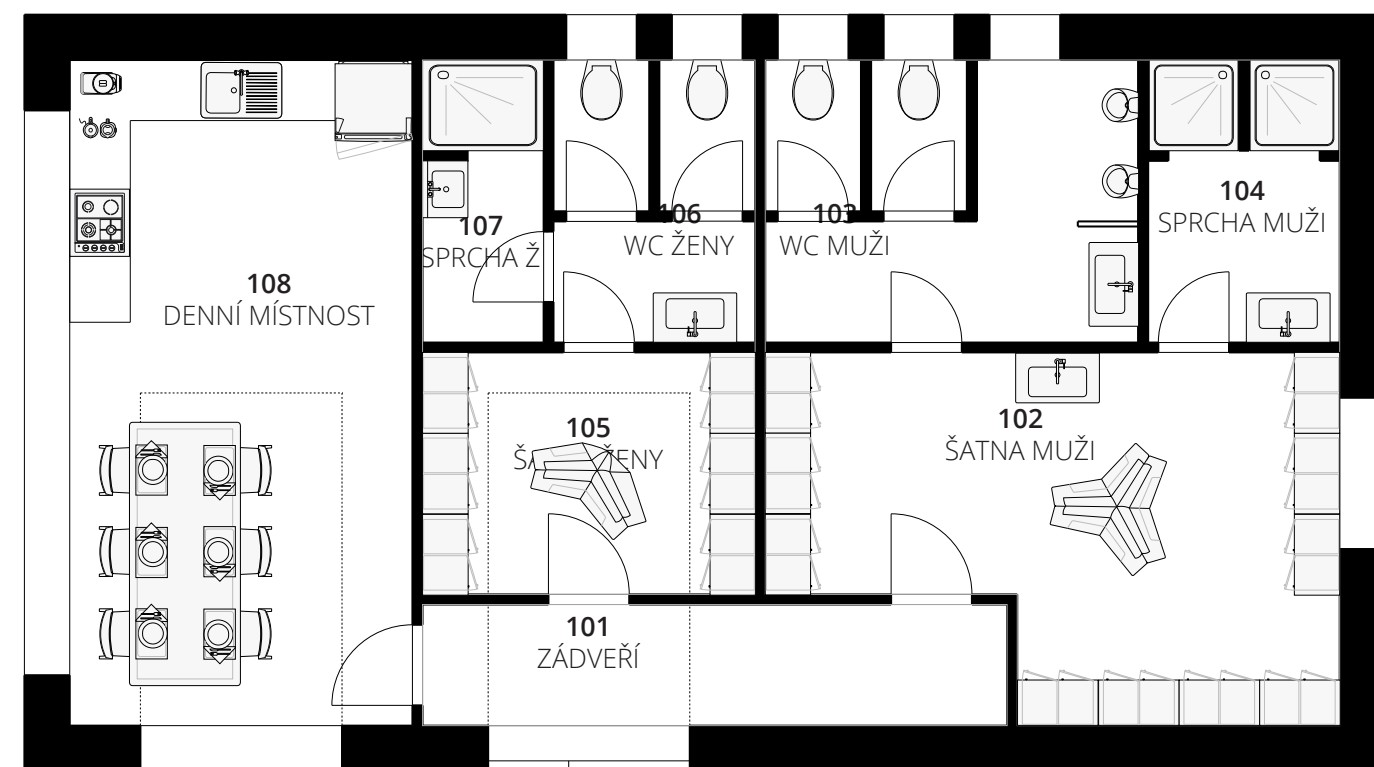


ZÁZEMÍ TERÉNNÍCH PRACOVNÍKŮ



101	ZÁDVEŘÍ	7,0 m ²
102	ŠATNA MUŽI	34,4 m ²
103	WC MUŽI	
104	SPRCHA MUŽI	
105	ŠATNA ŽENY	17,5 m ²
106	WC ŽENY	
107	SPRCHA ŽENY	
108	DENNÍ MÍSTNOST	22,4 m ²



ZÁZEMÍ TERÉNNÍCH PRACOVNÍKŮ

Interiér denní místnosti je koncipován jako funkční a útulný prostor, který slouží k efektivní regeneraci pracovníků mezi směnami. Designově je prostor laděn do industriálního stylu, který koresponduje s technickým zaměřením uživatelů. Dominují zde surové materiály, jako je ocel, dřevo a betonové stěrky, které jsou voleny s ohledem na vysokou zátěž a snadnou údržbu.

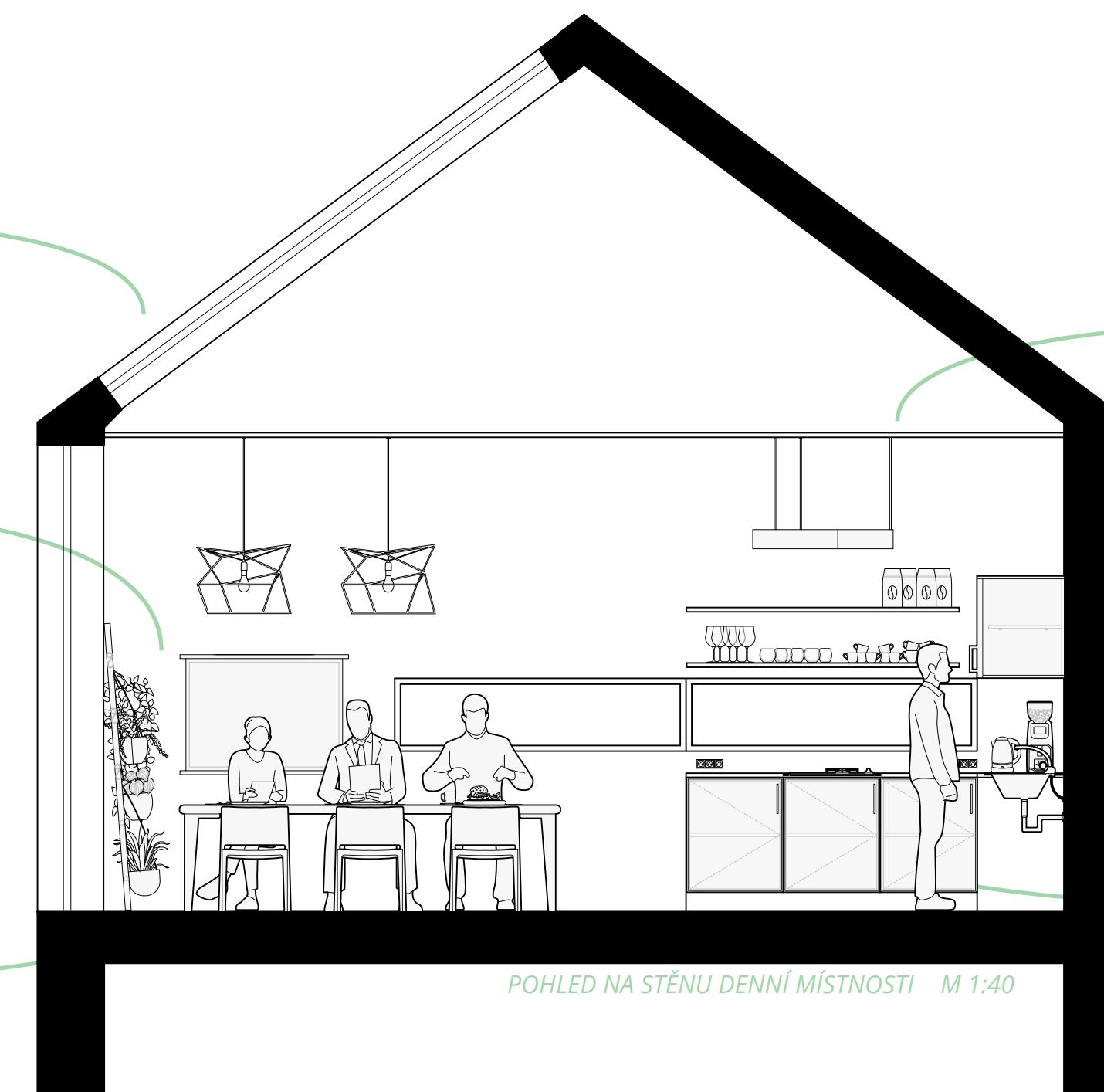
Hlavním architektonickým prvkem je otevřený krov s velkoformátovým prosklením, které do malého půdorysu vnáší vzdušnost a denní světlo. Do prostoru je vložen falešný strop z ocelové sítě - tahokovu. Ten opticky snižuje výšku místnosti na příjemnou úroveň, ale zachovává transparentnost a hru světla.

Dispozice klade maximální důraz na uživatelskou ergonomii. Výška pracovní plochy kuchyně je atypicky zvednuta na 940 mm, aby vyhovovala vyšším mužským postavám v pracovní obuvi. Technické vybavení, včetně zdvojených spotřebičů a velkého dřezu, je dimenzováno na rychlý a praktický provoz. Tepelnou pohodu, nezbytnou po práci v exteriéru, zajišťuje podlahové vytápění, které efektivně prohřívá prostor od země a pomáhá s vysoušením výstroje.

*střešní okno
propouští do místnosti stálé
denní světlo a pomáhá udržovat
pohodu v místnosti*

*pracovní nástěnka
mapy města, rozpisů směn,
či fotografie kolektivu*

*podlahové vytápění
vhodné obzvláště pro tepelnou
pohodu pracovníků po
příchodu v zimních měsících*



*ocelová síť
recyklovaný tahokov vytváří
falešný pohledový strop,
který propouští světlo ze
střešního okna do místnosti*

*kuchyňská linka
je přizpůsobena běžnému
dennímu režimu pracovníků,
je vybavena dvěma mikrovlnnými
troubami a výkonným
kávovarem*

*pracovní deska
výška desky je zohledněná vůči
mužské postavě na 940mm,
aby její používání bylo pro uživatele
pohodlné*