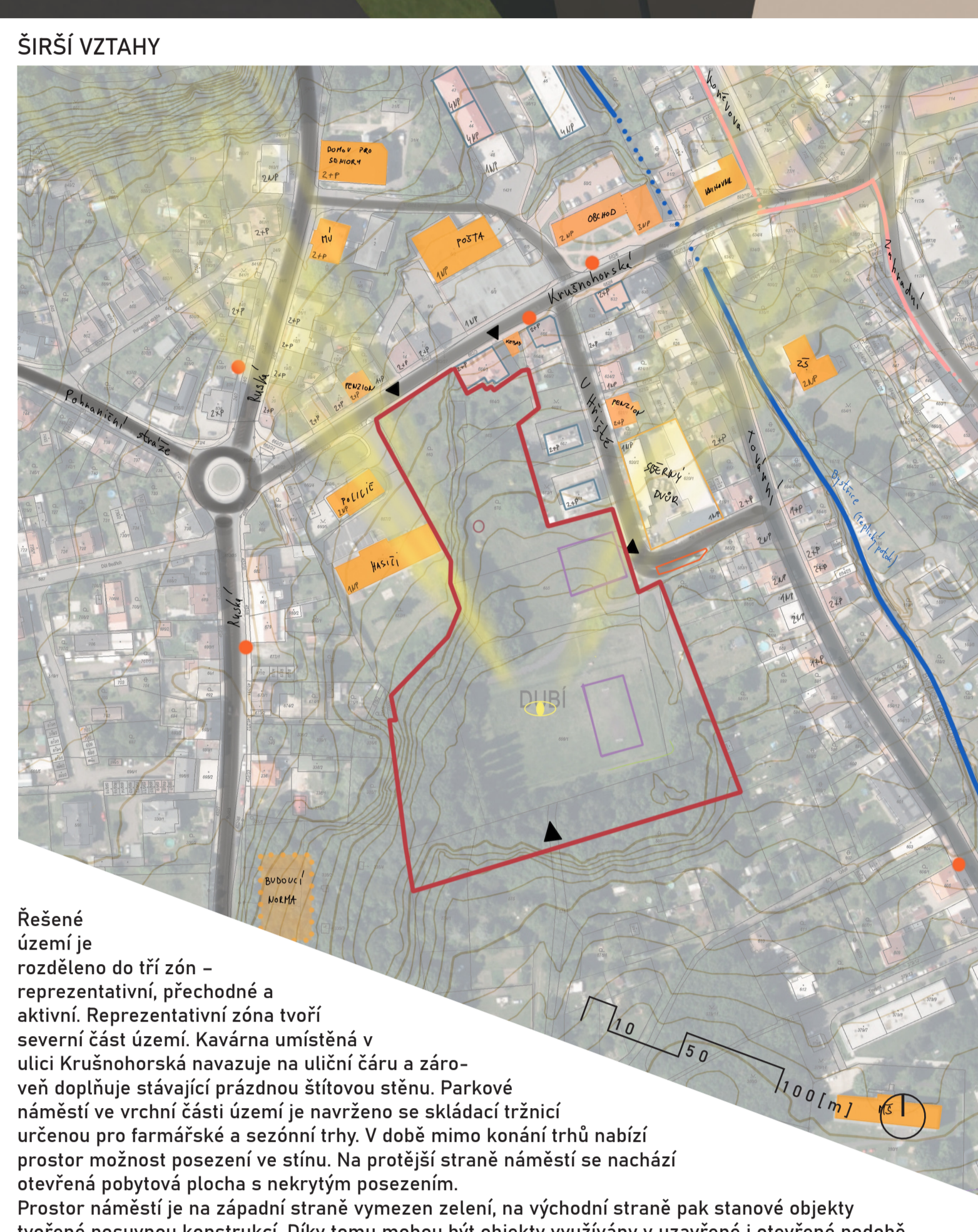




PARK KRUŠNOHORSKÁ



Řešené území je rozděleno do tří zón – reprezentativní, přechodové a aktivní. Reprezentativní zóna tvoří severní část území. Kavárna umístěná v ulici Krušnohorská navazuje na uliční čáru a zároveň doplňuje stávající prázdnou šiftnou stěnu. Parkové náměstí ve vnitřní části území je navrženo se skládací tržnicí určenou pro farmářské a sezónní trhy. V době mimo konání trhů nabízí prostor možnost posezení ve stínu. Na protější straně náměstí se nachází otevřená pobytová plocha s nekrýtmým posezením. Prostor náměstí je na západní straně vymezen zelení, na východní straně pak stánové objekty tvořené posuvnou konstrukcí. Díky tomu mohou být objekty využívány v uzavřeném i otevřeném podobě. Objekty umožňují široké spektrum aktivit, například venkovní galerii, grilovací zónu, prostor pro setkávání, hran deskových her a kvízů, umístění stolního tenisu či kulečnicku nebo pořádání Kreativních workshopů. Horní a spodní část náměstí propojují pobytové schody, které zároveň vyrovnávají terénní rozdíly. Bezbariérový přístup zajišťuje propovízací kůlka. Střední, přechodná zóna plní především propovízací funkci a plný přechod mezi zónami. Součástí je edukační zahrada s výukovými prvky o rostlinách a hmyzu a k ní přílehlý hmatový chodník. Na místě bývalé sokolovny v ulici Ú Hříště je navržen objekt knihovny s bistroem, v jeho návaznosti se nachází dětské hřiště. Aktivní zóna je situována v jižní části území a je obklopena vzrostlou zelení. Ve východní části se nachází multifunkční hřiště, které je ze dvou stran lemováno pobytovými schody sloužícími jako tribuna. Na něj navazuje venkovní workoutové hřiště a hřiště pro starší děti. V západní části je umístěno psí hřiště vymezené nízkou zídkou. Součástí této zóny je také jezírko s přírodním okrajem tvořeným kameny a posezením ve stínu vrby. Jednotlivé aktivity propojuje okružní in-line dráha. V hmotě zachované zeleně jsou rozmištěna klidová zóna určená k relaxaci a čtení, doplněná o šachovnici v lidském měřítku.



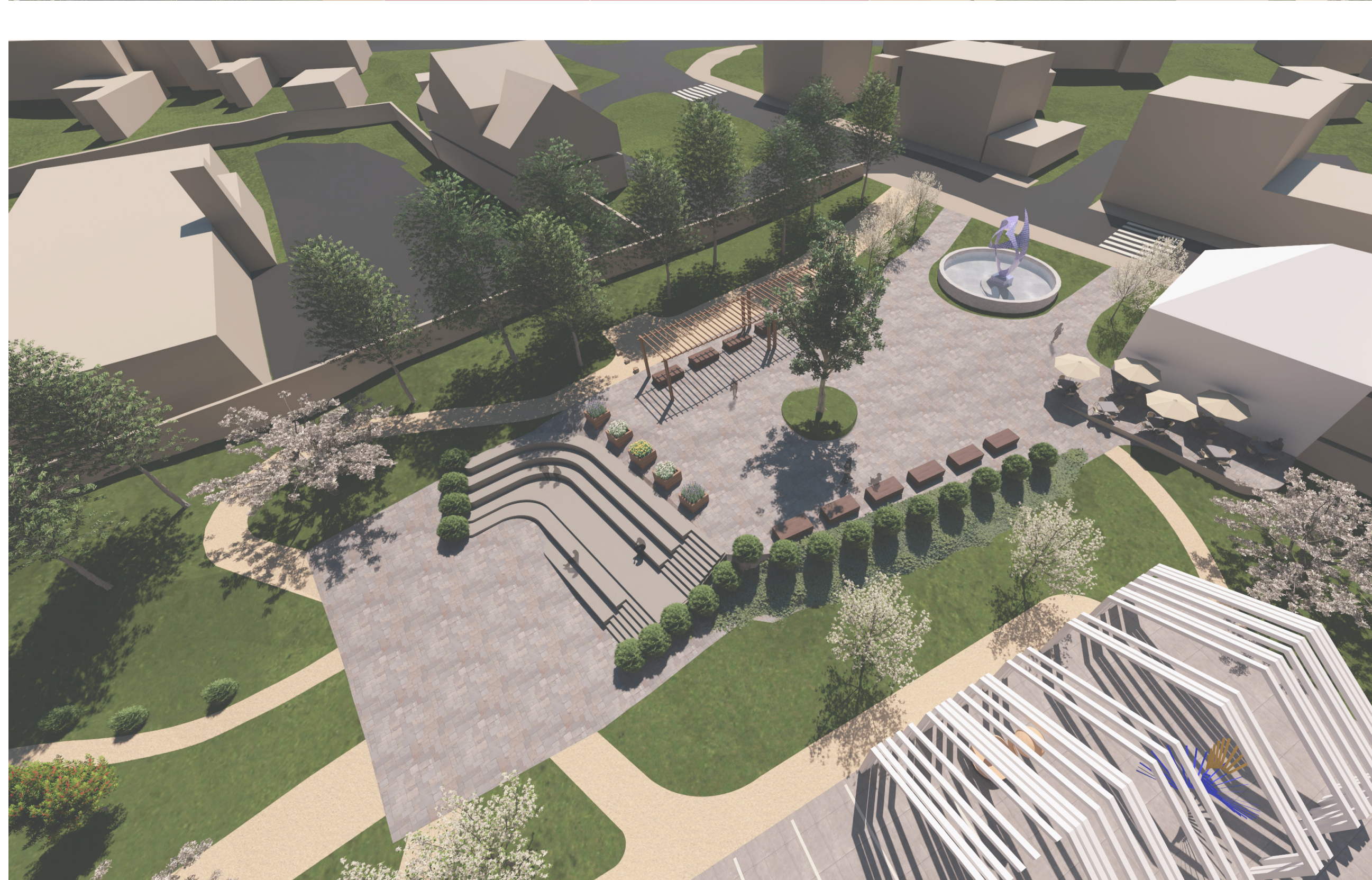
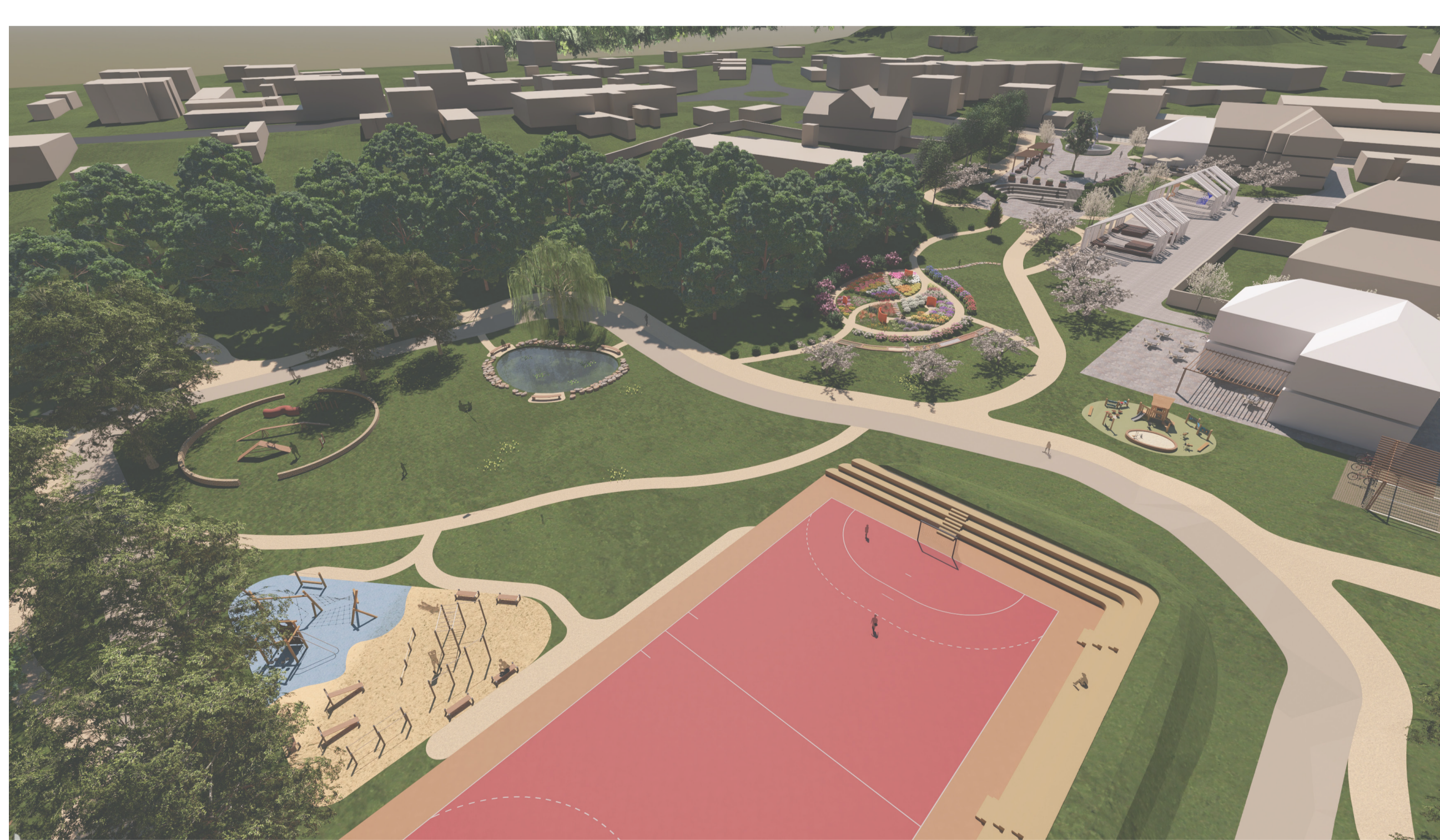
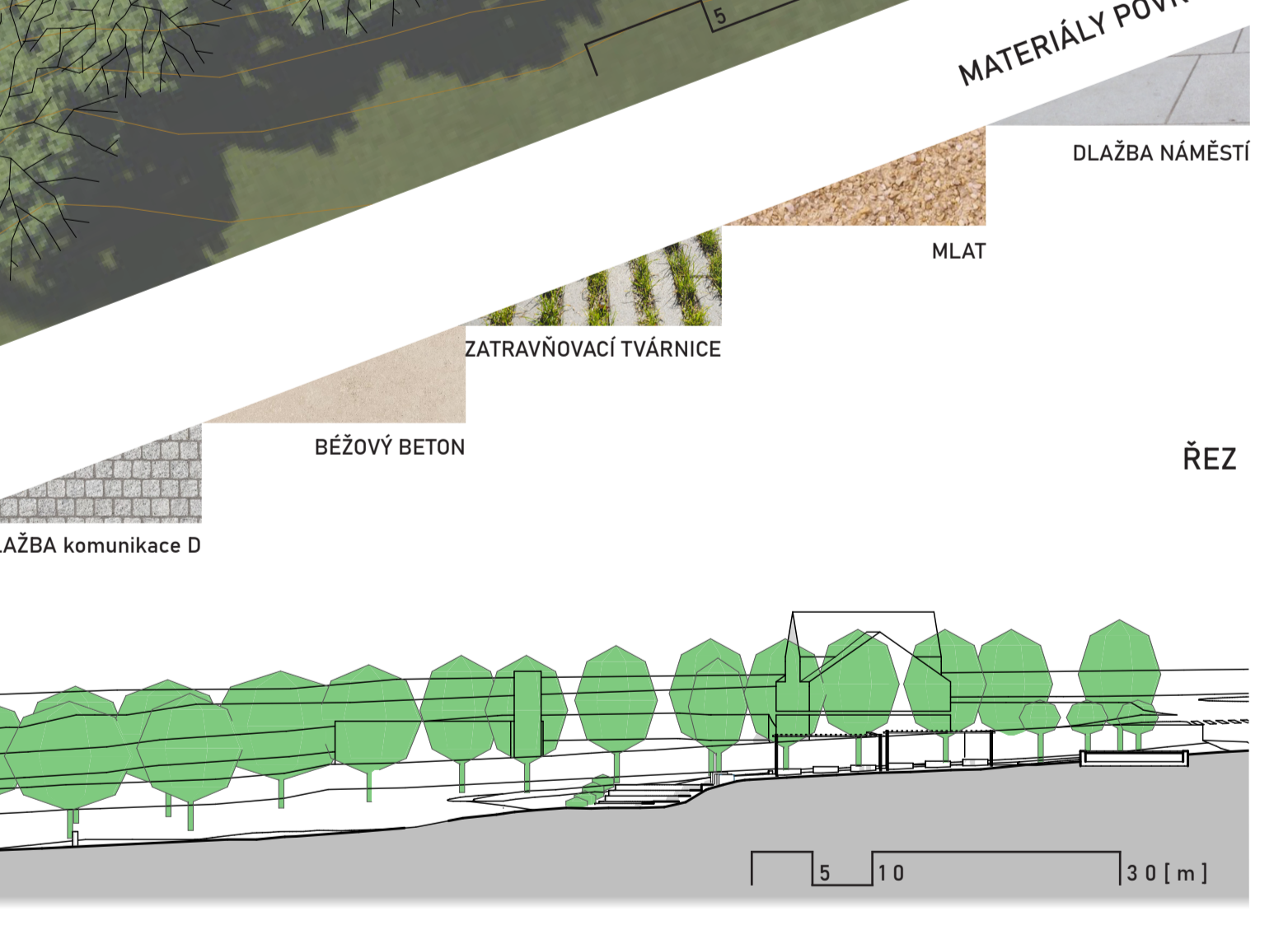
Hlavní pěší tah představuje páteřní komunikační osu území. Vede ze severu, propojuje hlavní aktivity a pokračuje podél linie zeleně k budoucímu obchodnímu objektu jižně od řešeného území. Díky své významnosti je navržen v největší šířce. Na hlavní trasu navazuje síť vedlejších cest, které zajišťují přímé propojení s jednotlivými funkcemi a zároveň vytvářejí alternativní vycházkové okruhy. Doplnkové, méně frekventované stezky jsou navrženy v menších šířkách, odpovídajících jejich lokálnímu významu a intenzitě využívání.



Podél pásu zeleně byly odstraněny stávající topoly, kvůli jejich špatnému stavu. Tyto dřeviny jsou nahrazeny novou selektivní výsadbou, která zároveň doprovází trasu okružní in-line dráhy. V blízkosti jezírka je navržena vřba, poskytující přírodní stín a podporující charakter vodního prvku. V okolí oplocení policejní stanice jsou vysazeny lípy, zatímco střed parkového náměstí je zohráváno solitérním jehličnanem. Nové objekty doplňují kvetoucí třesáky a hrubě, které přispívají k estetické hodnotě území a jeho sezónní proměnlivosti. Součástí návrhu jsou také vodní prvky přispívající ke zlepšení mikroklimatu a ochlazení okolního prostředí. Jezírko v jižní části území zároveň slouží k zachytávání a akumulaci podzemní vody z povrchových stoužek zachytávání a akumulaci podzemní vody.



- 1 KAVÁRNA
- 2 PARKOVÉ NÁMĚSTÍ
- 3 ROZKLÁDACÍ TRŽNICE
- 4 POSEDAVÉ SCHODY
- 5 VENKOVNÍ GALERIE
- 6 GRILOVACÍ MÍSTO
- 7 KNIHOVNA S BISTREM
- 8 EDUKAČNÍ ZAHRADA
- 9 HMATOVÝ CHODÍK
- 10 DĚTSKÉ HŘIŠTĚ - malá
- 11 MULTIFUNKČNÍ HŘIŠTĚ
- 12 LOKUŠ
- 13 JEZÍRKO
- 14 WORKOUT
- 15 DĚTSKÉ HŘIŠTĚ
- 16 PSÍ HŘIŠTĚ
- 17 IN-LINE DRÁHA
- 18 ŠACHY



PARK KRUŠNOHORSKÁ