

# Chovatelské zázemí Zoo Brno



## Vstupní podklady, shrnutí zadání a popis stávajícího stavu

Jako úkol bylo navrhout chovatelské zázemí pro různé druhy živočichů v okrajové východní části ZOO Brno. Oblast se rozkládá na ploše o rozloze přibližně 50 000 m<sup>2</sup>. Terén se na většině plochy mírně svažuje směrem na východ. Celá plocha je nepřístupná návštěvníkům, počítá se však, že cesta na jihozápadním okraji (propojující areál zoo a stáje žiraf apod.) by mohla být návštěvníkům zpřístupněna.

Řešení chovatelského zázemí se bude skládat ze dvou oddělených objektů: objekt 1 - CITES Centrum/zázemí pro velké šelmy a kopytníky; objekt 2 - zázemí pro menší savce, ptáky, plazy a obojživelníky. Objekt 1 a objekt 2 musí být situovány tak, se zvířata nemohla vzájemně rušit. Vnitřní prostory obou objektů musí být od sebe odděleny pevnou zdí a vzájemně odhlučňené a izolované také pachově. Venkovní kóje náležící k těmto objektům od sebe musí být buď vzdálené minimálně 50 metrů, nebo musí být orientovány na opačné strany budovy.

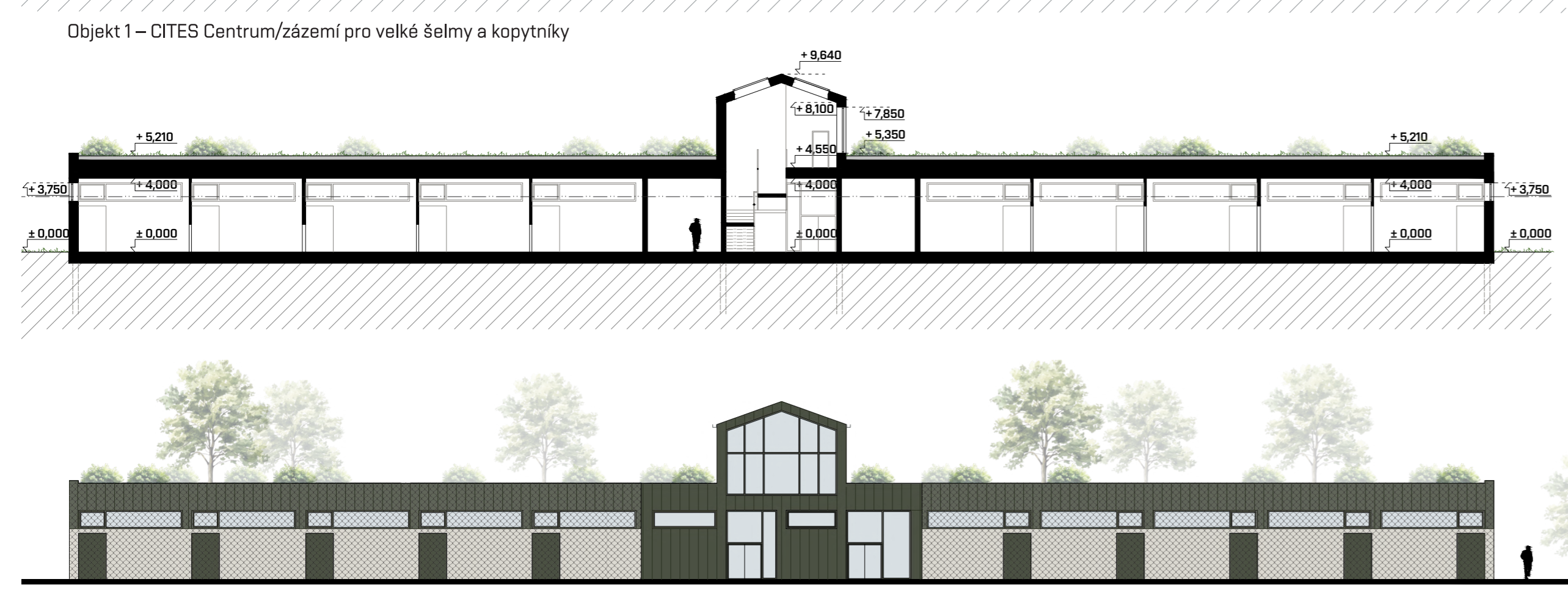
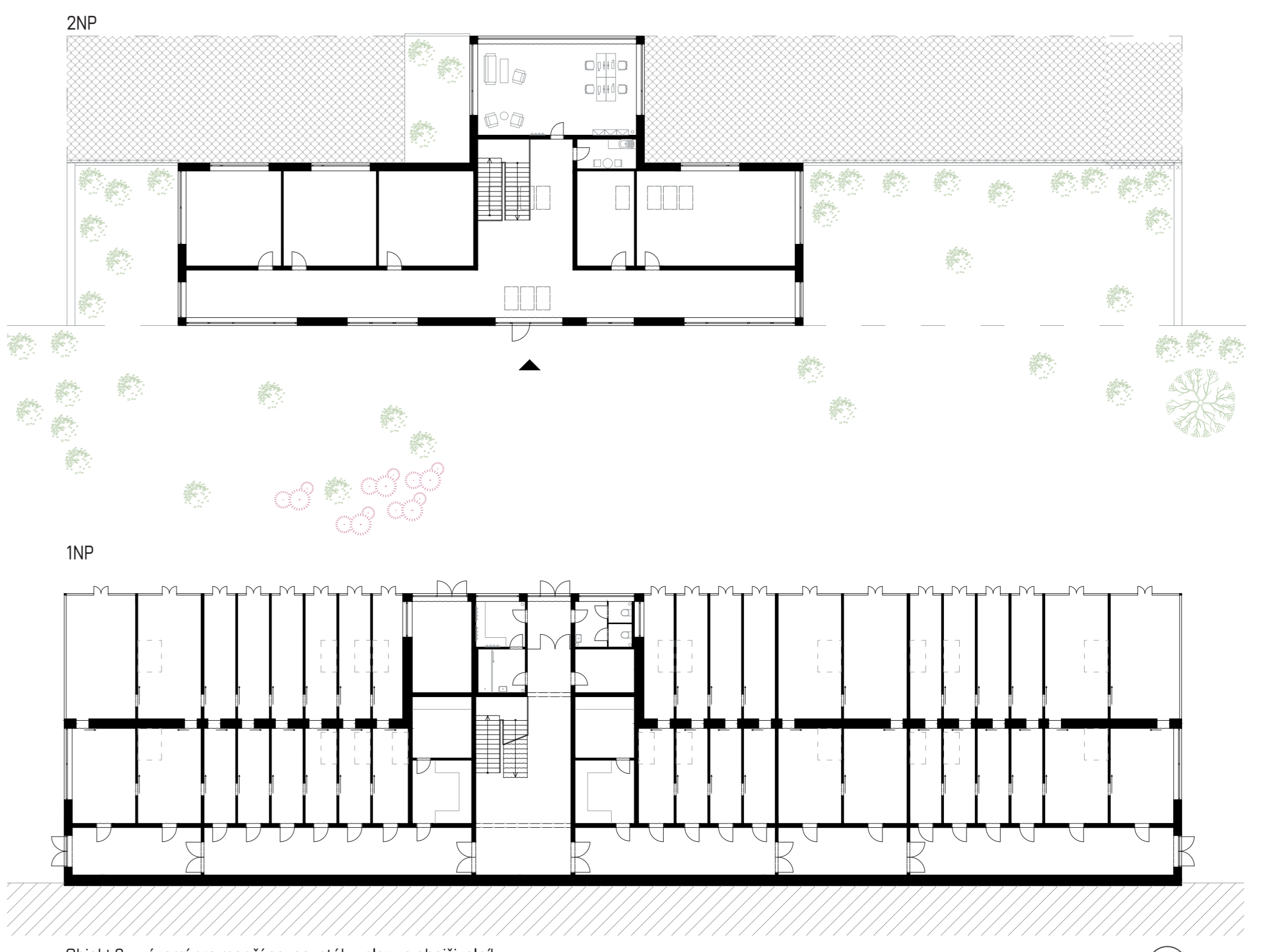
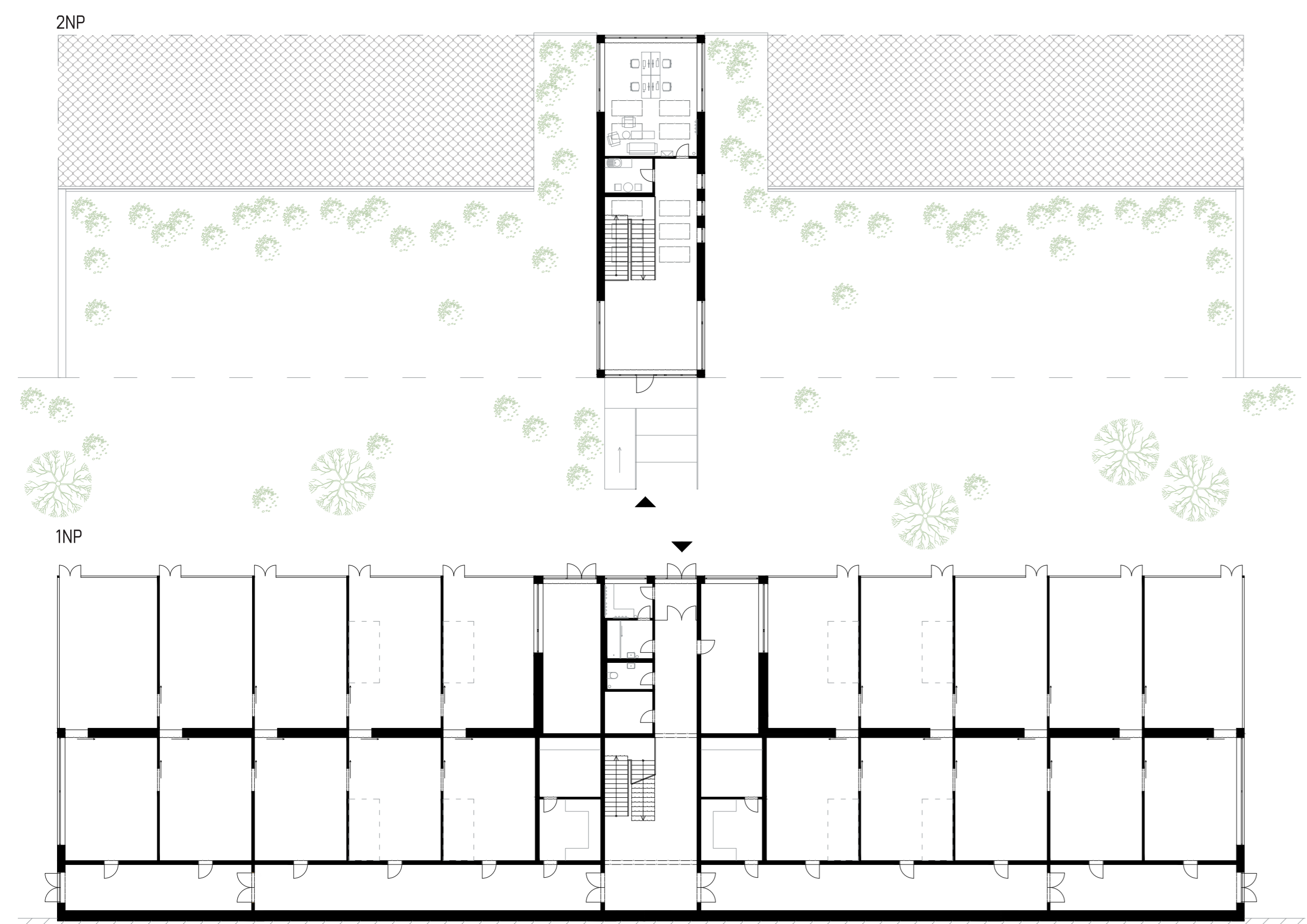
## Urbanistické kompoziční řešení

Návrh je situován v jižní části řešeného území, na místě původního ovocného sadu, který je v návodu přesunut více na sever. Objekty jsou spolu se sebou rovnoběžné, kopírující vrstevnice původního terénu. Kóje jsou umístěny na terénu v 1. nadzemním podlaží společně s místnostmi pro obsluhu zvířat a zázemí pro zaměstnance se nachází v 2. nadzemním podlaží. Oba objekty jsou přístupné z obou výškových úrovní / z obou nadzemních podlaží. Objekt splývá s okolním terénem díky velkoplošné extenzivní zelené střeše.

## Dispoziční řešení

**Objekt 1:** V 1NP jsou situovány všechny venkovní a vnitřní kóje pro zvířata (stejný počet vnitřních i vnějších - 5 pro šelmy a 5 pro kopytníky), společně s oboustranně průchozí chodbou s východy do exteriéru. Dále se tu nachází 2 přípravy a 2 sklady krmiva, tzb, sklad, vstupní prostory se schodištěm a některé zázemí pro zaměstnance: sprcha, propojená se šatnou, wc a prádelna. Ve 2NP se dále nachází prostorná chodba se schodištěm, kuchyňka a denní místnost pro zaměstnance.

**Objekt 2:** V 1NP jsou opět situovány všechny venkovní a vnitřní kóje pro zvířata (stejný počet vnitřních i vnějších - 6 pro šelmy, 2 pro primáty, 4 pro savce, 8 pro ptáky), společně s oboustranně průchozí chodbou, dělenou dle typu zvířat, s východy do exteriéru. Dále se tu nachází 2 přípravy a 2 sklady krmiva, tzb, sklad, vstupní prostory se schodištěm a některé zázemí pro zaměstnance: sprcha, propojená se šatnou, wc a prádelna. Ve 2NP se dále nachází prostorná chodba se schodištěm, kuchyňka a denní místnost pro zaměstnance, dále v jednom křídle 3 místnosti pro terária pro savce, a ve druhém 2 místnosti pro terária pro plazy a obojživelníky.



**Autor:** Klára Malinová  
**Vedoucí práce:** Ing. arch. Vít Burian  
**Konzultant:** Ing. Roman Brzoň, Ph.D.

**Ateliér:** BGA021 Ateliér architektonické tvorby 2  
**Téma práce:** Chovatelské zázemí ZOO BRNO  
**Ročník/semestr/rok:** 2. / zimní / 2025–2026

