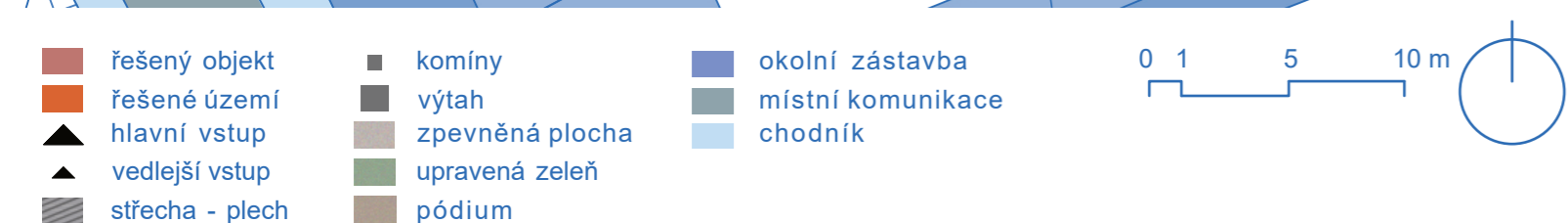
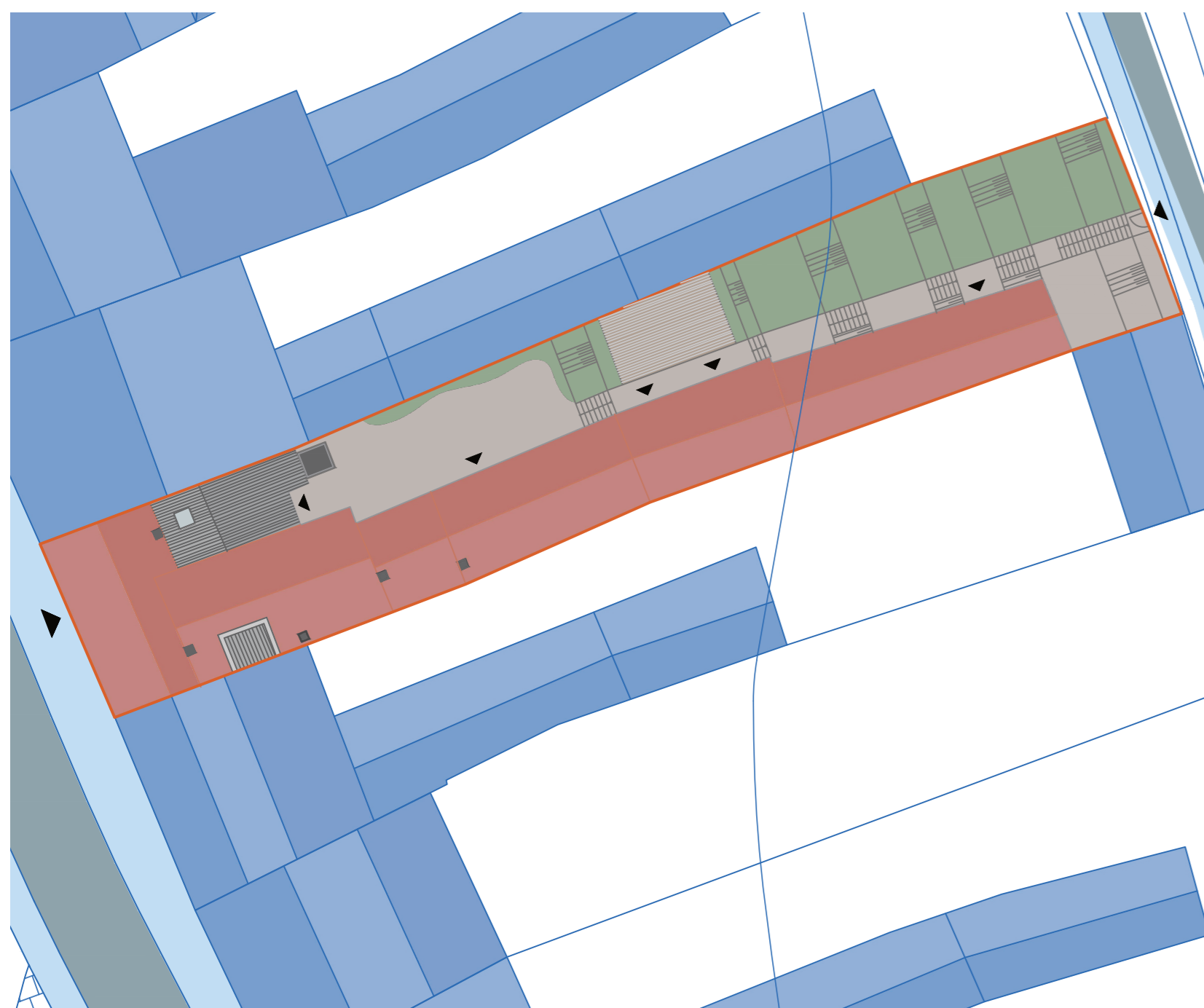


DŮM VĚRY NOHELOVÉ

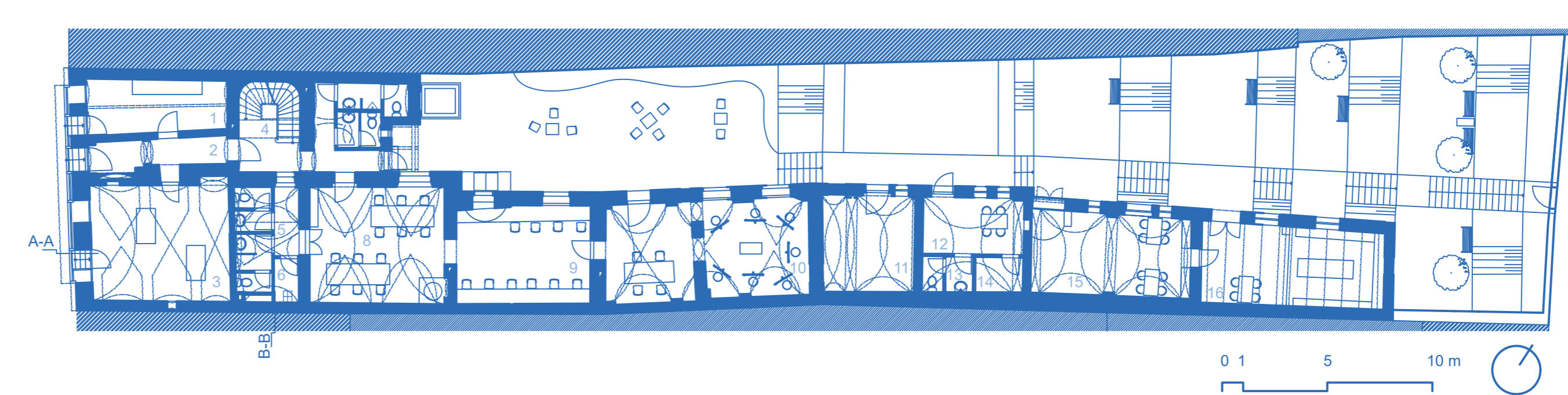
Dům Věry Nohelové v Hustopečích je historický měšťanský dům s gotickým původem a vrstvenou stavební historií zahrnující renesanční, barokní, klasicistní i secesní úpravy. Po obnově získá dům novou veřejnou funkci, zaměřenou na workshopy, dílny, přednášky a výstavní aktivity. V prvním nadzemním podlaží se nachází výstavní prostory se vstupy z Dukelského náměstí, dílny pro různé tvůrčí činnosti, hygienické zázemí a přímý přístup do zahrady, která je řešena jako terasovitý prostor s oddělenými sekcemi, zpevněnou plochou a pódiem pro menší představení či přednášky. Druhé nadzemní podlaží nabízí multifunkční prostor s přednáškovou místností a zázemím, přístupný po schodišti nebo výtahu. Stavba kombinuje historické konstrukce, jako klenby či trámové stropy, s moderními úpravami interiéru a zahrady. Celkově objekt zachovává uměleckého ducha místa a nabízí komfortní prostory pro veřejné využití.



SITUACE MÍSTA

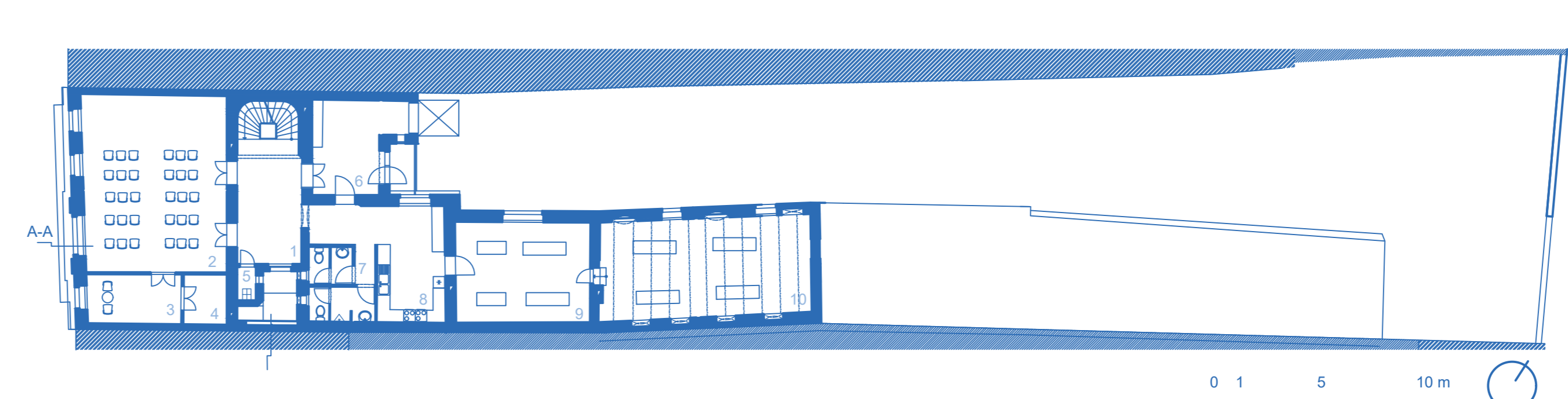


PŮDORYS 1.NP



- 1 výstavní prostor
- 2 chodba
- 3 výstavní prostor
- 4 schodiště
- 5 hygienické zázemí
- 6 úklidová místnost
- 7 hygienické zázemí
- 8 dílna - keramika
- 9 dílna - litografie
- 10 dílna - malba
- 11 sklad nábytku
- 12 zázemí k pódiu
- 13 hygienické zázemí
- 14 šatna
- 15 posezení
- 16 samoobslužný obchod

PŮDORYS 2.NP



- 1 chodba
- 2 multifunkční sál
- 3 zázemí k sálu
- 4 sklad nábytku
- 5 úklidová místnost
- 6 šatna
- 7 hygienické zázemí
- 8 kuchyňka
- 9 multifunkční místnost na workshopy
- 10 multifunkční místnost na workshopy

Autor: Šárka Svobodová
Vedoucí práce: Ing. arch. Irena Šáchová, Ph.D.
Konzultant: doc. Ing. Karel Šuhajda, Ph.D.

Předmět: BGA032 Ateliér architektonické tvorby 4
Téma práce: Obnova domu Hustopeče
Ročník/semestr/rok: 3. / zimní / 2025–2026