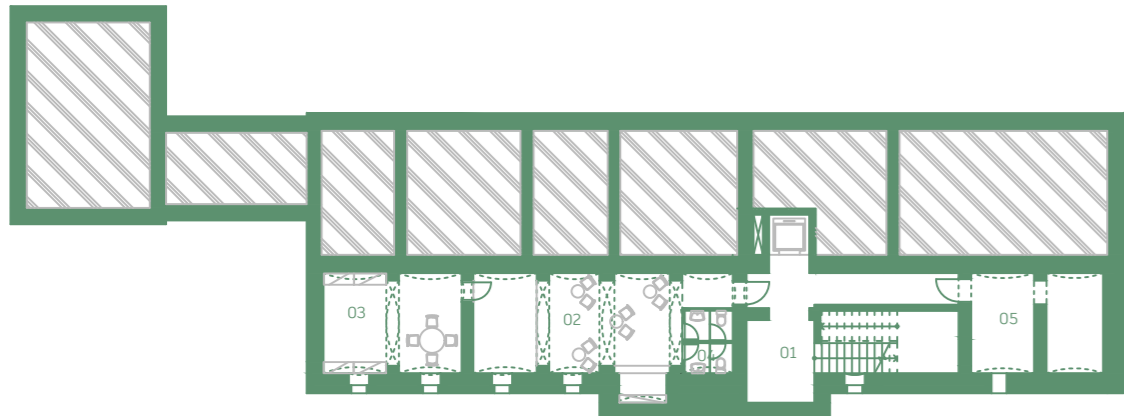


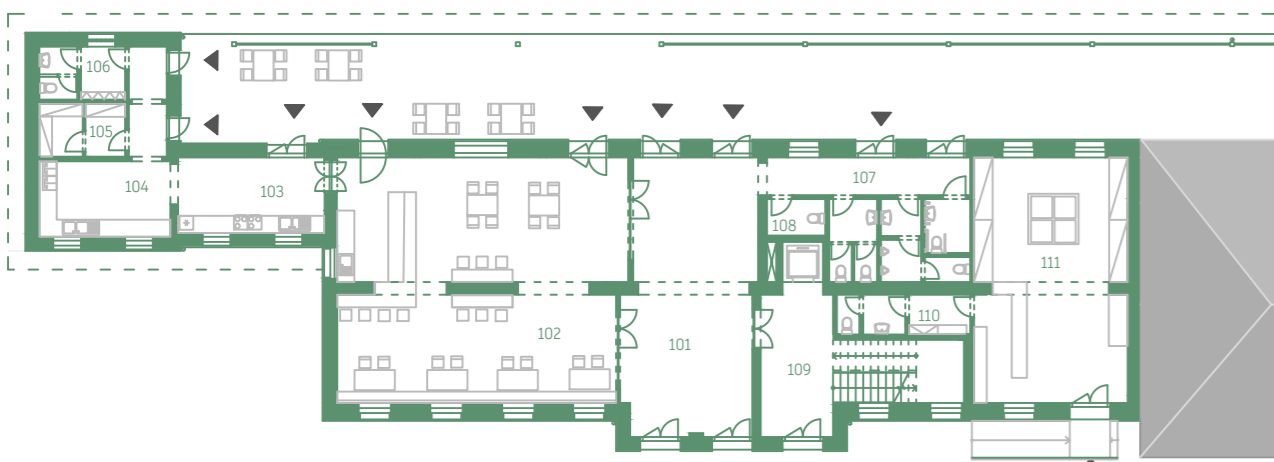


# MÍSTNÍ NÁDRAŽÍ V PROSTĚJOVĚ

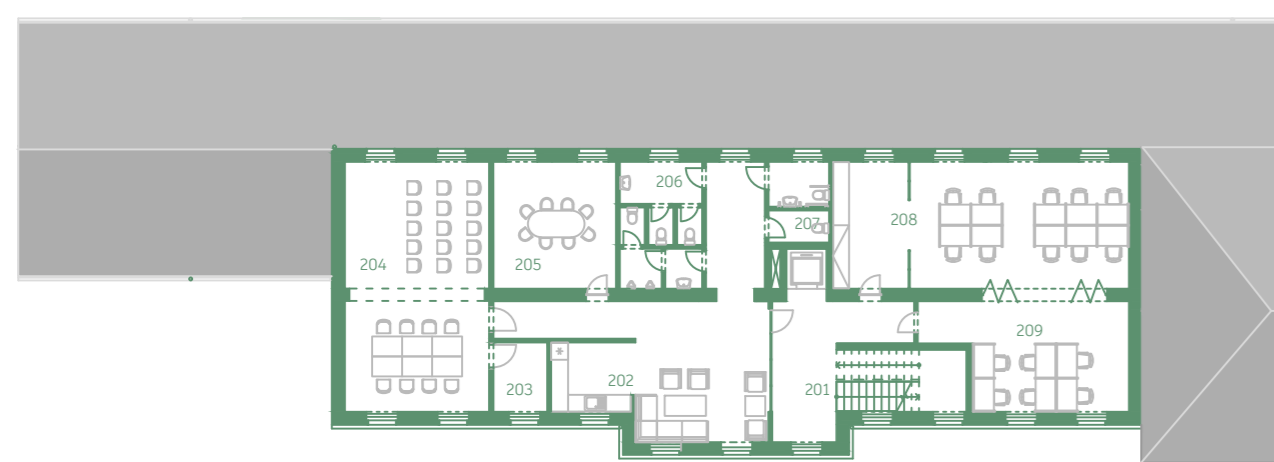
Adaptace objektu levé části výpravní budovy Místního nádraží v Prosově umožňuje nové polyfunkční využití v souladu s potřebami města, cestovního ruchu a místní komunity. Navrhované funkce přispívají k oživení lokality a prodloužení doby jejího aktivního využívání. Těmito nově navrženými funkcemi jsou kavárna, prodejna, coworking, pronajimatelné prostory a ubytování.



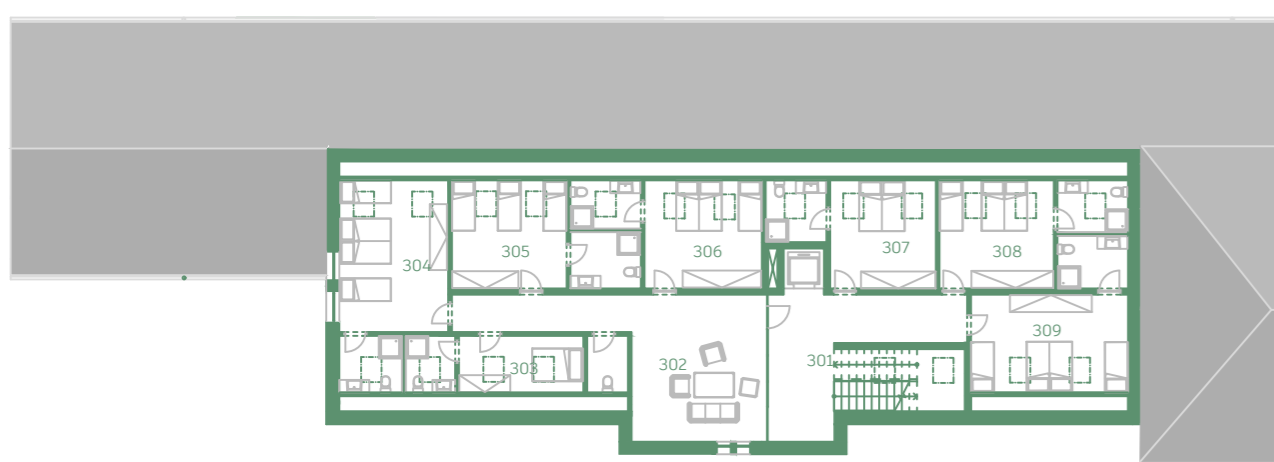
- 01 chodba
- 02 pronajimatelný prostor
- 03 zázemí účinkujících
- 04 hygienické zázemí
- 05 technická místnost



- 101 vstup - kavárna/bistro
- 102 kavárna/bistro
- 103 kuchyň
- 104 kuchyň - mycí zóna
- 105 sklady
- 106 zázemí - zaměstnanci
- 107 hygienické zázemí
- 108 úklidová místnost
- 109 schodiště
- 110 zázemí - zaměstnanci
- 111 prodejna - pekárna



- 201 schodiště
- 202 čajová kuchyňka
- 203 sklad nábytku
- 204 pronajimatelný sál
- 205 zasedací místnost
- 206 hygienické zázemí
- 207 úklidová místnost
- 208 coworking
- 209 coworking



- 301 chodba
- 302 chodba
- 303 ubytování
- 304 ubytování
- 305 ubytování
- 306 ubytování
- 307 ubytování
- 308 ubytování
- 309 ubytování

M 1:300

